



ДЕПАРТАМЕНТ ГРАДОСТРОИТЕЛЬСТВА И АРХИТЕКТУРЫ
АДМИНИСТРАЦИИ ГОРОДА ПЕРМИ

ИП Шмидт А. А.

ОГ 12.02.2018 № 0156300021417000026-0186760-01

КОЛЕРНЫЙ ПАСПОРТ

АДРЕС ОБЪЕКТА: г.Пермь, ул. Советская, дом № 28

АДМИНИСТРАТИВНЫЙ РАЙОН: Ленинский

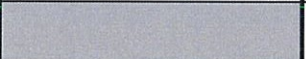
шифр: 20-05-2018-ОФ

ПЕРМЬ, 2018 г.

Ведомость чертежей комплекта марки AP

Лист	Наименование	Прим.
1	Общие данные. Ведомость отделки фасадов. Инструкция о порядке производства работ	
2	Пояснительная записка	
3	Существующее состояние фасадов (Фотофиксация)	
4	Главный фасад	
5	Дворовой фасад. Размещение дополнительного оборудования	
6	Боковые фасады	
7	Размещение объектов городской информации	
8	Эталоны колеров	

Ведомость отделки фасадов

Поз.	Элемент фасада	Эталон цвета	Обознач.	Вид отделки	Прим.
1	Стены		RAL 8024	Штукатурка, покраска перхлорвиниловой краской	
2	Стены		RAL Design 050 50 40	Штукатурка, покраска перхлорвиниловой краской	
3	Цоколь		RAL 9023	Штукатурка, покраска перхлорвиниловой краской	
4	Балконные плиты, карнизы		RAL 9003	Покраска атмосферостойкой эмалью по металлу	
5	Оконные блоки		RAL 9003	Металлопластик	
6	Дверные блоки		RAL 3016	Покраска атмосферостойкой эмалью по металлу	
7	Отливы		RAL 9003	Покраска перхлорвиниловой краской	
8	Ограждение кровли, Балконные ограждения		RAL 9005	Покраска атмосферостойкой эмалью по металлу	
9	Выпуски вентиляторов		RAL 9003	Покраска атмосферостойкой эмалью по металлу	
10	Кровля		RAL 9006	Металлические оцинкованные листы с полимерным покрытием	
11	Архитектурный декор		RAL 9003	Штукатурка, покраска перхлорвиниловой краской	

Ведомость ссылочных и прилагаемых документов

ОБОЗНАЧЕНИЕ	НАИМЕНОВАНИЕ	ПРИМЕЧАНИЯ
Постановление администрации г. Перми от 22.02.2017 №130	«Порядок и критерии согласования колерного паспорта, требования к содержанию колерного паспорта»	
Постановление администрации г. Перми от 25.10.2016 №958	«Об утверждении стандартных требований к вывескам, их размещению и эксплуатации»	

ИНСТРУКЦИЯ
о порядке производства работ, связанных с окраской фасадов и всех наружных частей зданий, сооружений, строений, расположенных на территории города Перми

1. Окраска фасадов и всех наружных частей зданий, сооружений, строений, ограждений, заборов, павильонов, киосков, ларьков и прочих объектов, расположенных на территории города Перми, может производиться лишь на основании колерного паспорта фасадов на ремонт и окраску, согласованного ДГА г. Перми.

2. До начала процесса окраски здания или какого-либо сооружения должны быть произведены работы по капитальному ремонту всех без исключения наружных частей его, подлежащих окраске.

3. До начала ремонта зданий, имеющих газосветовую рекламу, сообщить рекламораспространителю о предстоящих работах на фасаде здания с целью сохранения вывесок либо их демонтажу.

4. Полуразрушенные и разрушенные архитектурные художественно-скульптурные детали здания, карнизы, колонны, пилястры, капители, фриз, тяги, лепные украшения, барельефы, мозаика, художественная роспись подлежат обязательному восстановлению в своем первоначальном виде.

5. Металлические поверхности отдельных частей здания, чугунные решетки, перила балконов и лестниц, кронштейны, дверные и оконные приборы, архитектурно-художественные детали перед окраской очищаются от грязи, ржавчины, старой краски и покрываются вновь лишь масляной краской.

6. В соответствии с выданными образцами цвета (колерами) на окраску здания организация, производящая ремонт здания, составляет пробные образцы цвета, которые наносятся на видное место сцены.

7. Проверку и согласование пробного образца цвета (колера), а также готовности поверхности стены и отдельных наружных частей здания к окраске производит уполномоченный представитель ДПиР г. Перми. Без указанной проверки и согласования производить окраску фасада категорически воспрещается.

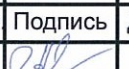
8. Домууправления, организации и учреждения, производящие окраску и связанный с ней ремонт здания, несут полную ответственность за точное выполнение настоящей инструкции и привлекаются к ответственности за нарушение ее.

9. Цветовая гамма рекламносителей должна гармонизировать с основным колористическим решением фасадов здания.

10. По все вопросам, связанным с производством работ, необходимо обращаться в ДГА г.Перми (ул Сибирская, 15, кабинет 316, тел.: (342) 212-76-98)



020-05-2018-ОФ

Изм.	Кол.уч	Лист	Недок	Подпись	Дата				
Разраб.		Августов А.М				Колерный паспорт объекта капитального строительства по ул. Советская, дом № 28, Ленинского района г.Перми.			
						Многоквартирный жилой дом	Стадия	Лист	Листов
							П	1	8
Н.контр.						Общие данные	ИП Шмидт А.А.		

Пояснительная записка (окончание)

К 1792 году она еще раз сменила свое название на Торговскую. А когда при К. Ф. Модерахе улица удлинилась до Осинского проулка и купцы начали возводить на ней внушительные двухэтажные каменные и полуквадратные дома, улица получила более солидное название - Торговая». Постановлением пленума уездного исполкома в 1920 году Торговая улица стала именоваться Советской.

Здание построено в стиле советского монументального классицизма («сталинская архитектура») позднего периода. Стиль характеризуется использованием симметрий, выраженной статичностью объема здания; использованием в отделке фасада рустованного камня и лепнины. Здание не является частью ансамбля. Квартал, в котором оно расположено, застроен разнохарактерными по архитектурной стилистике и времени постройки зданиями.

Современное состояние:

Дом кирпичный, стены оштукатурены и окрашены. С учетом выполненных зондажей красочных слоев поле стен здания изначально окрашивалось в темно-оранжевый цвет, в настоящее время главный фасад светло темно-оранжево цвета, дворовой фасад – часть окрашена в темно-оранжевый цвет, часть – в светло желтый.

Главный фасад первого этажа выполнены в виде рустованного камня и окрашены в светло-желтый цвет.

Архитектурный пояс разделяет первый этаж от основного поля стен.

Цоколь оштукатурен и окрашен в серый цвет. Архитектурный декор - белый.

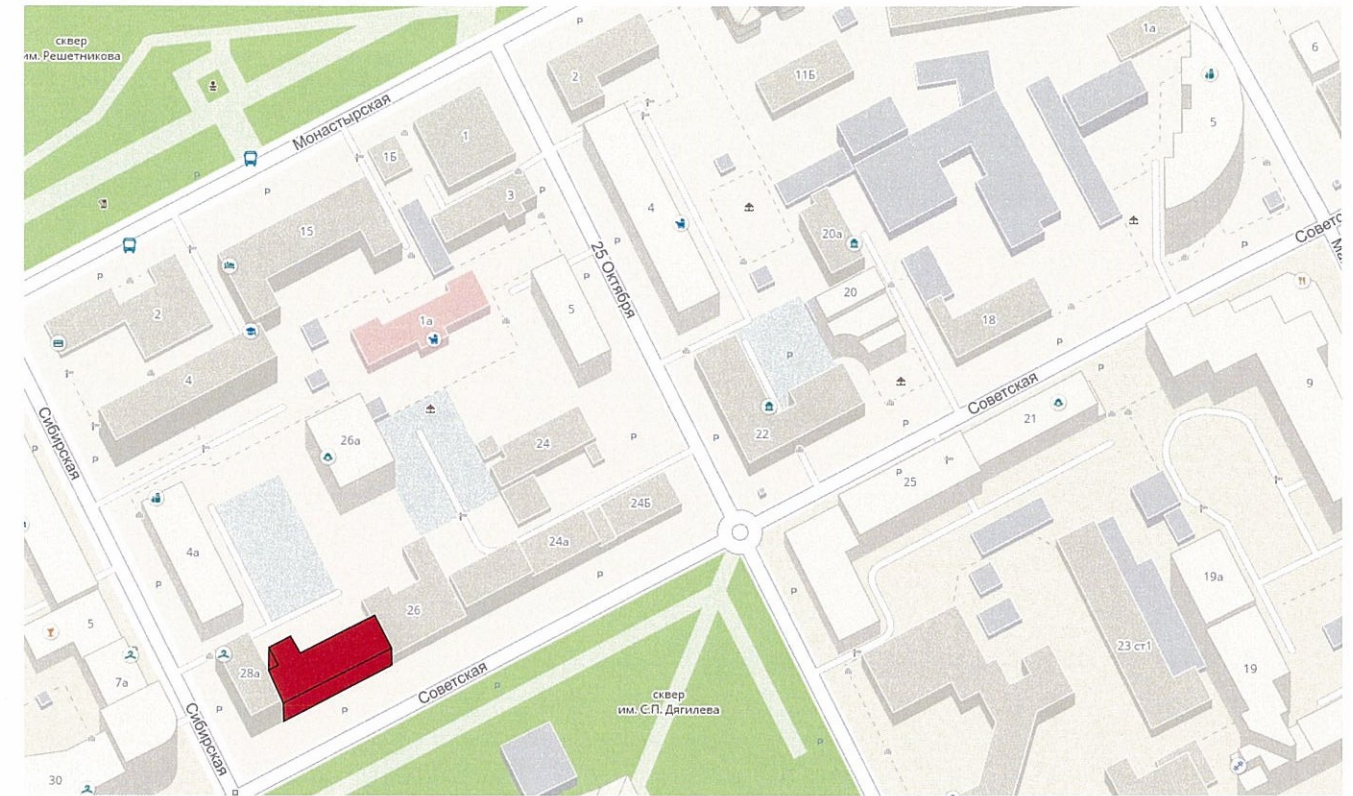
Деревянные оконные и балконные блоки, исторически окрашенные темной красно-коричневой краской, практически полностью заменены на белые металлопластиковые стеклопакеты, без сохранения исторического рисунка переплетов. Исторические входные деревянные филенчатые двери, окрашенные в коричневый цвет, не сохранились, заменены на металлические глухие, выкрашенные в серый цвет.

Козырьки над входами в подъезды - однотипные. Металлические элементы всех козырьков выкрашены в серый цвет.

Отделка фасадов в неудовлетворительном состоянии. Лепные консоли, края балконных плит местами разрушены. Архитектурный декор местами разрушен. Повсеместно красочный слой выцвел, местами сильно истерт или облуплен, местами обрушен штукатурный слой. В местах протечек воды под отливами, под балконными плитами, у цоколя следы отсыревания, ржавчины и биопоражений. Металлические элементы на кровле, ограждения балконов местами погнуты и со следами коррозии.

В эстетическом отношении, фасад требует преобразования с целью возвращения ему архитектурного единства путем согласованного устройства, оборудования и рекламного оформления исторических и новых входов; упорядочивания мест размещения систем инженерного обеспечения здания; общего цветового решения; определения мест размещения рекламных конструкций и объектов городской информации.

Ситуационный план-схема с размещением Объекта



Пояснительная записка (начало)

Краткая характеристика:

Четырехэтажный многоквартирный двухподъездный жилой дом.

Год постройки и ввода в эксплуатацию – 1963г.

Серия и тип постройки здания – в паспорте не указано.

В настоящее время домом управляет ООО «УК «Центр».

В плане дом сложной конфигурации.

Здание с левого торца соединено с общей стеной здания по ул. Советская д. 28а

Здание с правого торца соединено с общей стеной здания по ул. Советская д. 26

Материалы несущих стен - каменные, кирпичные.

Тип фасада – оштукатуренный,

Кровля скатная Из волнистых и полуволнистых асбестоцементных листов (шиферная).

Здание расположено в жилом квартале улиц Советская-25-го Октября-Монастырская-Сибирская.

Знарок старой Перми, краевед Е. А. Спешилова писала: «Самая первая, короткая улица в один квартал появилась на высоком берегу недалеко от строящегося собора Петра и Павла в 1750-х годах и называлась Нижней. Дома на ней купцы ставили без особого порядка. Когда прорубали просеки для будущих улиц губернского города, почти все дома не вписались в план и были снесены. В 1787 году улица стала вновь застраиваться купеческими домами и получила имя Базарной.

В соответствии с Градостроительным кодексом Российской Федерации и Постановлением администрации города Перми от 22.02.2017 № 130 «Об утверждении Порядка и критериев согласования колерного паспорта, требований к содержанию колерного паспорта, формы колерного паспорта» согласованные департаментом градостроительства и архитектуры администрации города Перми проекты колерных паспортов либо проекты изменений в колерные паспорта не являются разрешительной документацией на строительство, реконструкцию объекта капитального строительства; не являются правовым основанием на устройство пристроек, навесов, козырьков.

						020-05-2018-ОФ			
						Колерный паспорт объекта капитального строительства по ул. Советская, дом № 28, Ленинского района г.Перми.			
Изм.	Кол.уч	Лист	Недок	Подпись	Дата	Многоквартирный жилой дом	Стадия	Лист	Листов
	Разраб.	Августов А.М					П	2	8
Н.контр.						Общие данные	ИП Шмидт А.А.		

Существующее состояние дворового фасада (фотофиксация).



Существующее состояние бокового фасада (фотофиксация).



Существующее состояние бокового фасада (фотофиксация).



Существующее состояние главного фасада (фотофиксация).



						020-05-2018-ОФ			
						Колерный паспорт объекта капитального строительства по ул. Советская, дом № 28, Ленинского района г.Перми.			
Изм.	Кол.уч.	Лист	Недок	Подпись	Дата	Многоквартирный жилой дом	Стадия	Лист	Листов
	Разраб.	Августов А.М					П	3	8
Н.контр.						Существующее состояние фасадов (фотофиксация).	ИП Шмидт А.А.		

Главный фасад



Примечание

1. В случае, если наружные лестницы при дополнительно устроенных входах в общественные помещения здания выходят за границы предоставленного земельного участка и красные линии квартала, то устройство дополнительных или переустройство существующих входных групп требует получения разрешения в установленном порядке;

2. В случае устройства или переустройства (перепланировки, ремонта, реконструкции) помещений общественного назначения, их входных групп в обязательном порядке должны быть предусмотрены мероприятия по обеспечению доступности данных помещений для маломобильных групп населения, включая инвалидов, использующих кресла-коляски и собак-проводников (далее-МГН) в соответствии с требованиями СП 59.13330.2016 Свод правил. Доступность зданий и сооружений для маломобильных групп населения. Данный свод правил касается функционально-планировочных элементов зданий и сооружений, их участков или отдельных помещений, доступных для МГН (входные узлы, коммуникации, пути эвакуации, помещения и зоны обслуживания, а также их информационное и инженерное обустройство). В частности, лестницы при входах в общественные помещения должны дублироваться пандусами с уклоном не более 1:20 (5%) или иными средствами подъема (подъемные платформы, лифты и т.д.). Согласно вышеуказанному Своду правил наружные лестницы и пандусы должны иметь поручни с учетом технических требований к опорным стационарным устройствам по ГОСТ Р 51261; размеры входной площадки при открывании дверей наружу должны быть не менее 1,4 x 2,0 или 1,5 x 1,85; размеры входной площадки с пандусом не менее 2,2 x 2,2 м.

Условные обозначения

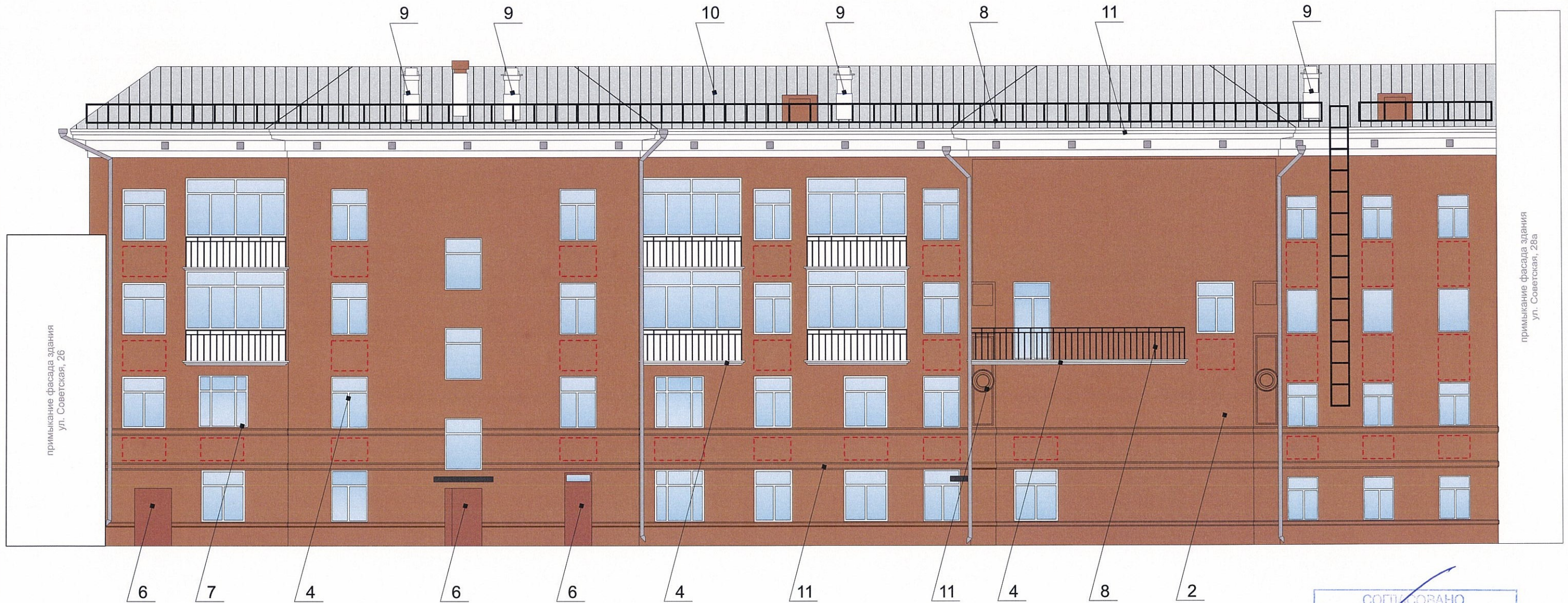


- выноска и номер позиции согласно ведомости отделки фасадов



						020-05-2018-ОФ			
						Колерный паспорт объекта капитального строительства по ул. Советская, дом № 28, Ленинского района г.Перми.			
Изм.	Кол.уч.	Лист	№док	Подпись	Дата	Многоквартирный жилой дом	Стадия	Лист	Листов
Разраб.		Августов А.М					П	4	8
Н.контр.						Главный фасад	ИП Шмидт А.А.		

Дворовой фасад



Примечание

- К дополнительному оборудованию относятся: наружные блоки систем вентиляции и кондиционирования, вентиляционные и водосточные трубы; антенны; видеорекамеры наружного наблюдения; почтовые ящики; кабельные линии, пристенные электрощиты; флагштоки и так далее;
- Размещение дополнительного оборудования, дополнительных элементов и устройств на фасадах объектов капитального строительства допускается при соблюдении следующих условий:
 - соответствие размещения дополнительного оборудования архитектурному решению фасадов, предусмотренному проектной документацией, в соответствии с которой осуществлено строительство (реконструкция) Объекта, с привязкой к единой (вертикальной, горизонтальной) системе осей фасадов;
 - единая горизонтальная ось - условная прямая линия. Определяется как половина расстояния между верхним и нижним архитектурным элементом (окна, наличники, карниз, фриз и другие), выделяющимся (западающим, выступающим) из плоскости стены;
 - единая вертикальная ось - условная прямая линия. Определяется как половина расстояния между границами одного архитектурного элемента (окна, двери, колонны) либо между двумя архитектурными элементами (окна, двери, колонны);
 - комплексное решение размещения оборудования - единое архитектурное и цветовое решение (в том числе размер, форма, материал);
 - размещение дополнительного оборудования на архитектурных деталях, элементах декора, поверхностях с ценной архитектурной отделкой, а также крепление, ведущее к повреждению архитектурных поверхностей, не допускаются;
- Размещение флагодержателей на фасадах должно соответствовать требованиям п.1.9.7 Постановления администрации г.Перми от 22.02.2017 № 130;

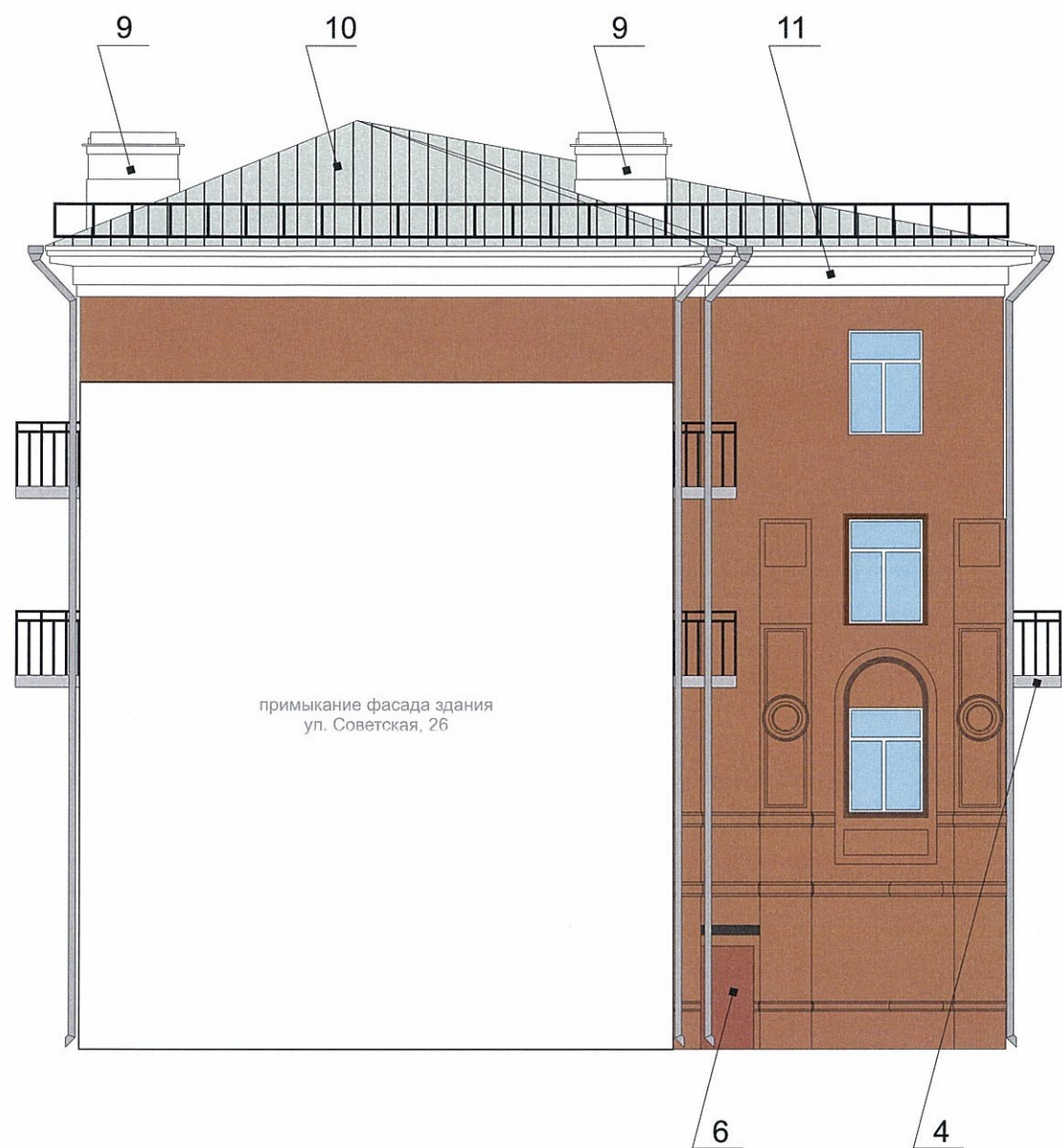
СОГЛАСОВАНО
 № заместитель начальника ДГА
 г. Пермь главный архитектор
 Д.Ю. Лапшин
 13 12 18

Условные обозначения

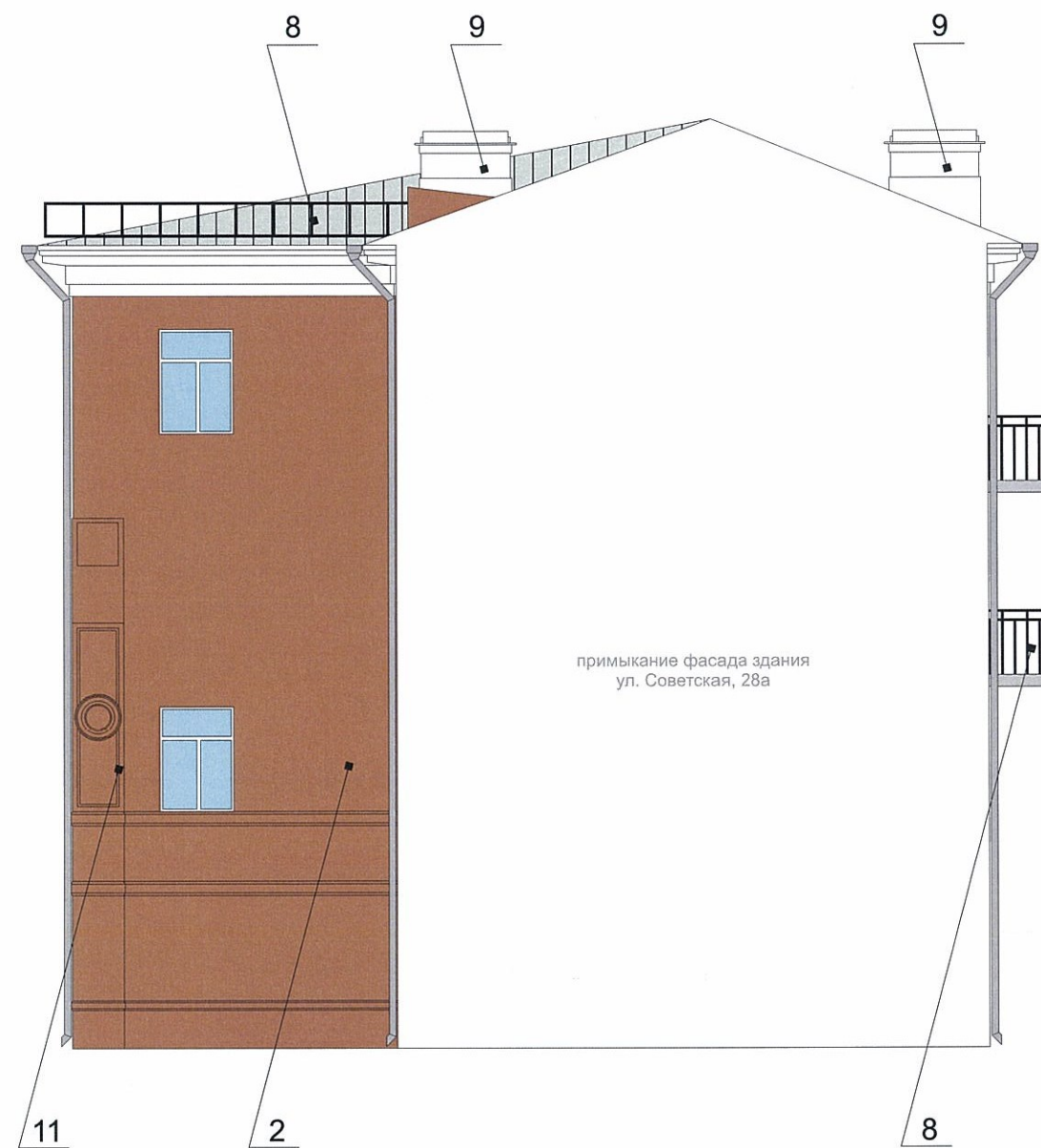
- выноска и номер позиции согласно ведомости отделки фасадов
- место допустимого размещения дополнительного оборудования

						020-05-2018-ОФ			
						Колерный паспорт объекта капитального строительства по ул. Советская, дом № 28, Ленинского района г.Перми.			
Изм.	Кол.уч.	Лист	Недок	Подпись	Дата	Многоквартирный жилой дом	Стадия	Лист	Листов
Разраб.		Августов А.М					П	5	8
Н.контр.						Дворовой фасад. Размещение дополнительного оборудования	ИП Шмидт А.А.		

Торцевой фасад



Торцевой фасад



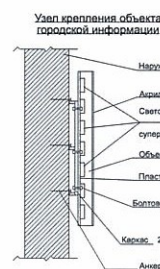
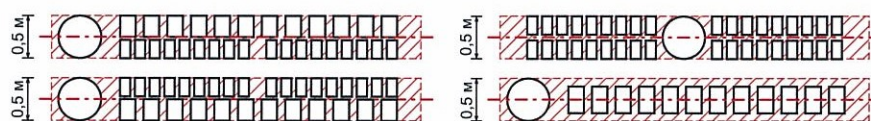
СОГЛАСОВАНО
 1^й заместитель начальника ДГА
 г. Пермь - главный архитектор
 Д.Ю. Лапшин
 13 12 18

						020-05-2018-ОФ			
						Колерный паспорт объекта капитального строительства по ул. Советская, дом № 28, Ленинского района г.Перми.			
Изм.	Кол.уч.	Лист	№док	Подпись	Дата	Многоквартирный жилой дом	Стадия	Лист	Листов
	Разраб.	Августов А.М		<i>[Signature]</i>			П	6	8
Н.контр.						Боковые фасады.	ИП Шмидт А.А.		

Главный фасад



Схемы компоновки объемных букв или логотипов, относительно оси размещения объектов городской информации



Управление архитектуры и городского дизайна
ДГА администрации г.Перми
СООТВЕТСТВУЕТ АРХИТЕКТУРНОМУ ОБЛИКУ ГОРОДА ПЕРМИ
«13» 12.2018
Власов С.В. Подпись [подпись]

--- ось размещения объектов городской информации, вывесок

▨ место допустимого размещения рекламных конструкций

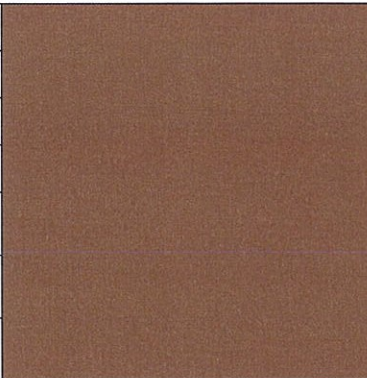
Ведомость размещения объектов городской информации

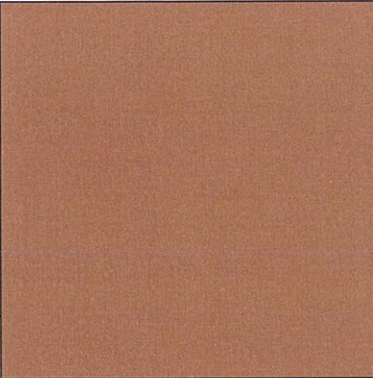
№	Название, тип рекламы	Эталон цвета	Наличие подсветки
1.	Объемные буквы и/или логотипы на металлических направляющих в цвет фасадов. Оргстекло, металл, пластик	Фирменные цвета	Внутренняя или контурная подсветка
2.	Вывеска-табличка (режимник) модульных габаритов. Оргстекло, металл, пластик, аппликация, полноцветная печать, фрезеровка	Фирменные цвета	
3.	Знак адресации. Оргстекло, металл, пластик.	Синий, белый	

Пояснительная записка

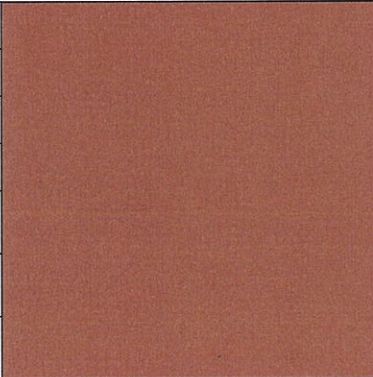
1. Размещение вывесок и рекламных конструкций должно осуществляться в границах места допустимого размещения объектов, установленных данным колерным паспортом;
2. Размещение вывесок по отношению к друг к другу, их конфигурация и наполненность информацией должны соответствовать Стандартным требованиям к вывескам, их размещению и эксплуатации, установленным и утвержденным Постановлением администрации города Перми от 25.10.2016 № 958;
3. В случае, если планируемые к размещению вывески не соответствуют Постановлению администрации города Перми от 25.10.2016 № 958, потребуется внесение изменений в настоящий колерный паспорт;
4. Размещение рекламных конструкций производится на основании отдельного разрешения в соответствии с требованиями Решения Пермской городской Думы от 27.01.2009 № 11 «Об утверждении Положения о порядке установки и эксплуатации рекламных конструкций на территории города Перми»;
5. Единая горизонтальная ось – это условная прямая линия, относительно которой располагаются информационные конструкции. Определяется как половина расстояния между верхним и нижним архитектурным элементом (окна, наличники, карниз, фриз и др.), выделяющимся (западающим, выступающим) из плоскости стены.
6. Размеры одиночных табличек-режимников должны быть одинаковыми.
7. Материал, габариты и цвет подложки фриза должны быть одинаковыми по всей длине занимаемого помещения. Высота фризов должна быть одинаковой по всей длине фасадаплощадки с пандусом не менее 2,2 x 2,2 м.
8. Размещение вывесок, перекрывающих оконные проемы, а также расположенных на балконах зданий и сооружений должно быть согласовано с собственниками помещений, к которым относится балкон и данный оконный проем.

						020-05-2018-ОФ			
						Колерный паспорт объекта капитального строительства по ул. Советская, дом № 28, Ленинского района г.Перми.			
Изм.	Кол.уч	Лист	Недок	Подпись	Дата	Многоквартирный жилой дом	Стадия	Лист	Листов
Разраб.		Августов А.М		[подпись]			П	7	8
Н.контр.						Размещение объектов городской информации	ИП Шмидт А.А.		


позиция ведомости отделки фасадов	RAL CLASSIC 8024	C:	9	
		M:	16	
		Y:	57	
		K:	5	
		R:	228	
		G:	204	
1		B:	127	

позиция ведомости отделки фасадов	RAL DESIGN 050 50 40	C:	21	
		M:	56	
		Y:	68	
		K:	22	
		R:	172	
		G:	107	
1, 2		B:	73	

позиция ведомости отделки фасадов	RAL CLASSIC 9003	C:	0	
		M:	0	
		Y:	0	
		K:	0	
		R:	244	
		G:	248	
4, 5, 7, 9, 11		B:	244	

позиция ведомости отделки фасадов	RAL CLASSIC 3016	C:	0	
		M:	90	
		Y:	90	
		K:	20	
		R:		
		G:		
6		B:		

СОГЛАСОВАНО
 1^й заместитель начальника ДГА
 г. Перми, главный архитектор
 Д.Ю. Лапшин
 13 12 18

						020-05-2018-ОФ			
						Колерный паспорт объекта капитального строительства по ул. Советская, дом № 28, Ленинского района г.Перми.			
Изм.	Кол.уч	Лист	Недок	Подпись	Дата	Многоквартирный жилой дом	Стадия	Лист	Листов
Разраб.		Августов А.М					П	8	8
Н.контр.						Эталоны колеров.	ИП Шмидт А.А.		