



ДЕПАРТАМЕНТ ГРАДОСТРОИТЕЛЬСТВА И АРХИТЕКТУРЫ
АДМИНИСТРАЦИИ ГОРОДА ПЕРМИ

ООО «ПК «Северная корона»

059-22-01-40-4290 от 26.11.2018

КОЛЕРНЫЙ ПАСПОРТ

АДРЕС ОБЪЕКТА: г.Пермь, административный район Мотовилихинского,
улица Ушинского, здание (строение) № 9

032-11-2018

ПЕРМЬ 2018 г.

Ведомость чертежей комплекта марки ОФ

ЛИСТ	НАИМЕНОВАНИЕ	ПРИМЕЧАНИЯ
1	Общие данные, ведомость отделки фасадов	
2	Ситуационный план-схема	
3	Фотофиксация фасадов	
4	Главный фасад	
5	Боковой фасад	
6	Дворовой фасад	
7	Размещение объектов городской информации	
8	Размещение объектов городской информации	
9	Эталоны колеров	

ЛИСТ	ЭЛЕМЕНТЫ ФАСАДА	ЭТАЛОН ЦВЕТА	ОБОЗНАЧ	ВИД ОТДЕЛКИ	ПРИМ
1	Основное поле стены			Кирпич	
2	Цоколь. Пряжки			Штукатурка. Атмосферная краска	
3	Кровля			Шифер	
4	Козырьки			Композит, ЖБ	
5	Оконные переплеты. Роль Ставни			Металлопластик	
6	Перила			Металл хромированный / Металл, краска по металлическим поверхностям	
7	Колонны витрины			Металл, кирпич	
8	Витрины			Металл / оцинкованная сталь	
9	Дверные полотна			Металлопластик/ Металл краска по металлическим поверхностям	
10	Водосточная труба			Металл /Металл, краска по металлическим поверхностям	
11	Балкон			Металл	
12	Ступени			Бетон / Металлоконструкция	

Ведомость ссылочных и прилагаемых документов

ОБОЗНАЧЕНИЕ	НАИМЕНОВАНИЕ	ПРИМЕЧАНИЕ

Пояснительная записка.

Многоквартирный жилой пятиэтажный дом со встроенно-пристроенными помещениями

год постройки – _____ 1966 _____

Проектом предлагается определение типа отделки и цветового решения фасадов, определение мест размещения наружной рекламы и визуальной информации, дополнительного оборудования
Проект разработан в соответствии с требованиями Постановления администрации г. Перми от 22.02.2017 г. № 130

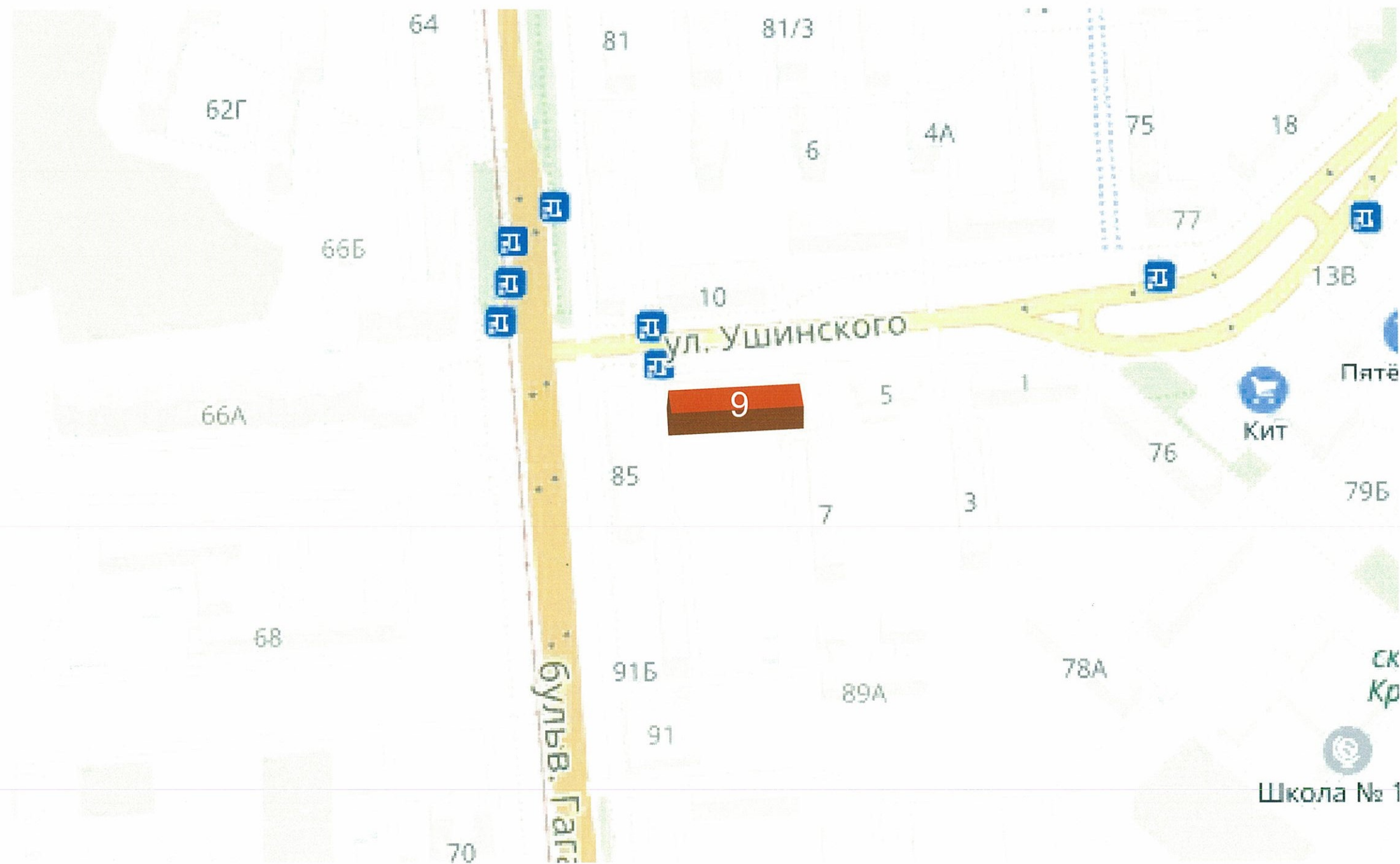
Инструкция

О порядке производства работ, связанных с окраской фасадов и всех наружных частей зданий, сооружений, строений, расположенных на территории города Перми

1. Окраска (отделка) фасадов и всех наружных частей зданий, сооружений, строений, ограждений, заборов, павильонов, киосков, ларьков и прочих объектов, расположенных на территории города Перми, может производиться лишь на основании колерного паспорта фасадов на ремонт и окраску, согласованного ДГА г. Перми
2. До начала процесса окраски (отделки) здания или какого-либо сооружения должны быть произведены работы по капитальному ремонту всех без исключения наружных частей его, подлежащих окраске.
3. До начала ремонта зданий, имеющих газосветовую рекламу, сообщить рекламораспространителю о предстоящих работах на фасаде здания с целью сохранения вывесок либо их демонтажу.
4. Полуразрушенные и разрушенные архитектурные художественно-скульптурные детали здания, карнизы, колонны, пилястры, капители, фризы, тяги, лепные украшения, барельефы, мозаика, художественная роспись подлежат обязательному восстановлению в своем первоначальном виде. Категорически запрещается производить окраску здания без предварительного восстановления указанных деталей.
5. Металлические поверхности отдельных частей здания, чугунные решетки, перила балконов и лестниц, кронштейны, дверные и оконные приборы, архитектурно-художественные детали перед окраской очищаются от грязи, ржавчины, старой краски и покрываются вновь лишь масляной краской.
6. В соответствии с выданными образцами цвета (колерами) на окраску (отделку) здания, организация, производящая ремонт здания, составляет пробные образцы цвета, которые наносятся на видное место стены.
7. Проверку и согласование пробного образца цвета (колера), а также готовности поверхности стены и отдельных наружных частей здания к окраске производит уполномоченным представителем ДГА г. Перми. Без указанной проверки и согласования производить окраску (отделку) фасада категорически воспрещается.
8. Домоуправления, организации и учреждения, производящие окраску (отделку) и связанный с нею ремонт здания, несут полную ответственность за точное выполнение настоящей инструкции и привлекаются к административной ответственности за нарушение её.
9. Цветовая гамма рекламодателей должна гармонизировать с основным колористическим решением фасадов здания.
10. По всем вопросам, связанным с производством работ, необходимо обращаться в ДГА г. Перми (ул. Сибирская, 15, каб. 316, тел. 212-76-98)

СОГЛАСОВАНО
1^й заместитель начальника ДГА
г. Перми - главный архитектор
И.Ю. Папшин
"21" _____ 2018

						032-11-2018
						Колерный паспорт объекта в центральном месте по ул. Ушинского, 9. Мотовилихинского района г. Перми
Изм.	Кол.уч.	Лист	№ док.	Подпись	Дата	
Выполнил		Халилова А.Ф.			11.2018	
						Многоквартирный жилой дом со встроенно-пристроенными помещениями
						Общие данные, инструкция введомость отделки фасадов
				Стадия	Лист	Листов
				П	1	9
						ООО «ПК«Северная корона»



В соответствии с Градостроительным кодексом Российской Федерации и Постановлением администрации города Перми от 22.02.2017 № 130 «Об утверждении Порядка и критериев согласования колерного паспорта, требований к содержанию колерного паспорта, формы колерного паспорта» согласованные департаментом градостроительства и архитектуры администрации города Перми проекты колерных паспортов либо проекты изменений в колерные паспорта не являются разрешительной документацией на строительство, реконструкцию объекта капитального строительства; не являются правовым основанием на устройство пристроек, навесов, козырьков.

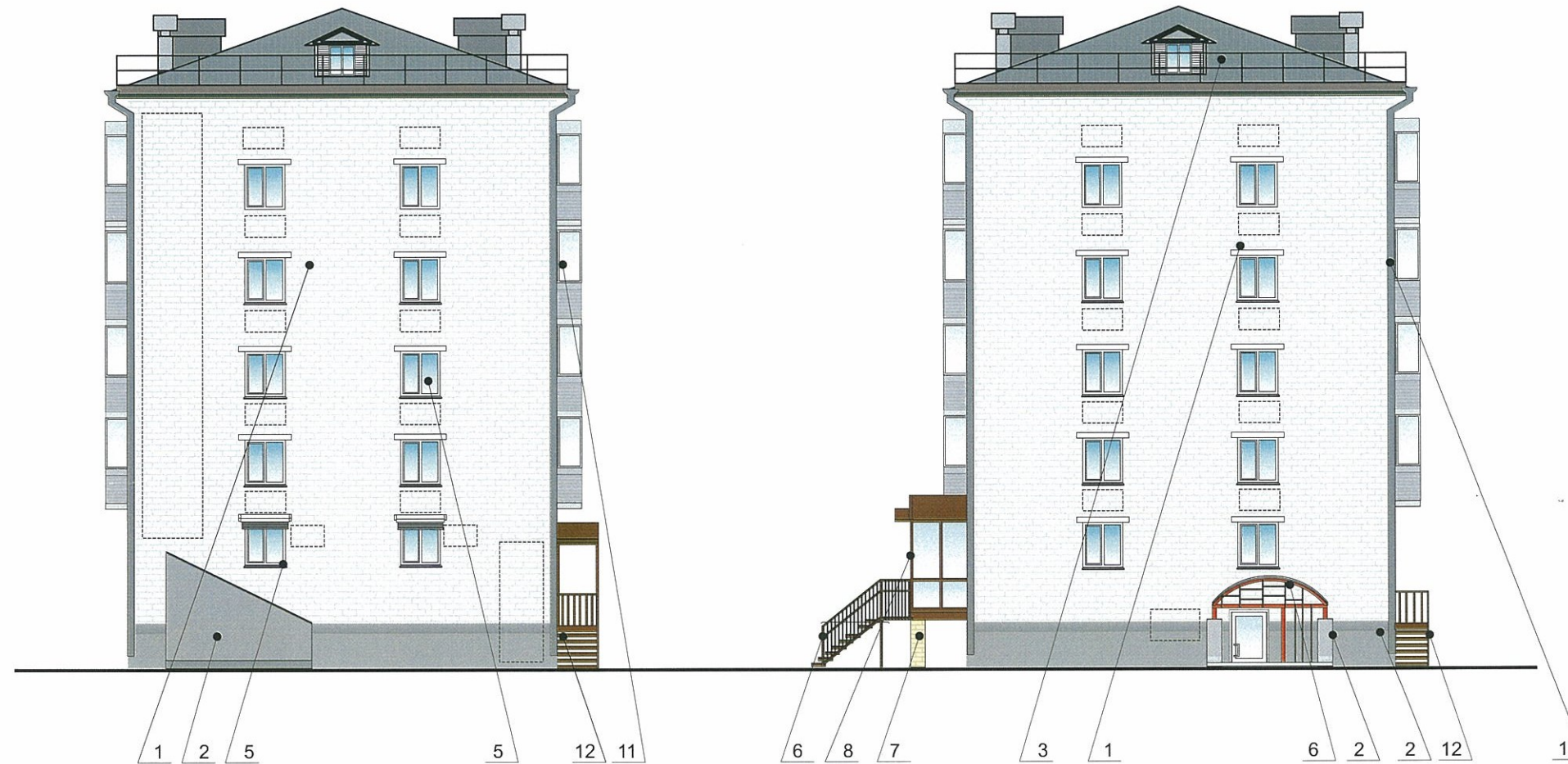
						032-11-2018			
						Колерный паспорт объекта в центральном месте по ул. Ушинского, 9. Мотовилихинско района г. Перми			
Изм.	Кол.уч.	Лист	№док	Подпись	Дата	Многоквартирный жилой дом со встроено- пристроенными помещениями	Стадия	Лист	Листов
				<i>Халилова А.Ф.</i>	11.2018		П	2	9
						Ситуационный план-схема	ООО «ПК«Северная корона»		



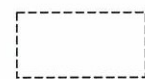
1. Размещение дополнительного оборудования, дополнительных элементов и устройств на фасадах объектов капитального строительства допускается при соблюдении следующих условий:
 - а) единое архитектурное и цветовое решение фасадов (в том числе размер, форма, цвет, материал);
 - б) соответствие архитектурному решению фасадов, предусмотренному проектной документацией с привязкой к основным композиционным осям/ фасадов (системе горизонтальных и вертикальных осей);
 - в) соответствии ГОСТам, техническим регламентам, установленным законодательством Российской Федерации в области обеспечения санитарно-эпидемиологического благополучия населения пожарной безопасности;
2. Размещение наружных блоков систем кондиционирования и вентиляции допускается:
 - а) на кровле объектов капитального строительства;
 - б) на оконных и дверных проемах в единой (вертикальной, горизонтальной) системе осей фасадов, в окнах подвального этажа, в плоскости остекления без выхода за плоскость фасадов с использованием маскирующих ограждений (решеток, жалюзи)
3. Размещение наружных блоков систем кондиционирования и вентиляции на поверхности главных фасадов, в оконных и дверных проемах за плоскостью фасадов не допускается:
 - а) над пешеходными тротуарами;
 - б) на высоте менее 3.0 от поверхности земли
4. Антенны должны размещаться:
 - а) на кровле объектов капитального строительства- компактными упорядоченными группами, с использованием единой несущей основы, в том числе с устройством ограждения, а так же с учетом требований действующего законодательства;
 - б) на дворовых фасадах, глухих стенах, не просматривающихся с улицы;
 - в) на дворовых фасадах- в простенках между окнами на пересечении вертикальной оси простенки и оси, соответствующей верхней границе проема.

СОГЛАСОВАНО
 1^й заместитель начальника ДГА
 г. Перми - главный архитектор
 Д.Ю. Ялышев
 21.11.2018 г.


						032-11-2018			
						Колерный паспорт объекта в центральном месте по ул. Ушинского, 9. Мотовилихинско района г. Перми			
Изм.	Кол.уч.	Лист	№док.	Подпись	Дата	Многоквартирный жилой дом со встроено-пристроенными помещениями	Стадия	Лист	Листов
				<i>Халилова А.Ф.</i>	11.2018		П	4	9
						Главный фасад	ООО «ПК«Северная корона»		




1. Размещение дополнительного оборудования, дополнительных элементов и устройств на фасадах объектов капитального строительства допускается при соблюдении следующих условий:
 - а) единое архитектурное и цветовое решение фасадов (в том числе размер, форма, цвет, материал);
 - б) соответствие архитектурному решению фасадов, предусмотренному проектной документацией с привязкой к основным композиционным осям/ фасадов (системе горизонтальных и вертикальных осей);
 - в) соответствии ГОСТам, техническим регламентам, установленным законодательством Российской Федерации в области обеспечения санитарно-эпидемиологического благополучия населения пожарной безопасности;
2. Размещение наружных блоков систем кондиционирования и вентиляции допускается:
 - а) на кровле объектов капитального строительства;
 - б) на оконных и дверных проемах в единой (вертикальной, горизонтальной) системе осей фасадов, в окнах подвального этажа, в плоскости остекления без выхода за плоскость фасадов с использованием маскирующих ограждений (решеток, жалюзи)
3. Размещение наружных блоков систем кондиционирования и вентиляции на поверхности главных фасадов, в оконных и дверных проемах за плоскостью фасадов не допускается:
 - а) над пешеходными тротуарами;
 - б) на высоте менее 3.0 от поверхности земли
4. Антенны должны размещаться:
 - а) на кровле объектов капитального строительства- компактными упорядоченными группами, с использованием единой несущей основы, в том числе с устройством ограждения, а так же с учетом требований действующего законодательства;
 - б) на дворовых фасадах, глухих стенах, не просматривающихся с улицы;
 - в) на дворовых фасадах- в простенках между окнами на пересечении вертикальной оси простенки и оси, соответствующей верхней границе проема.

 - Место для размещения дополнительного оборудования

СОГЛАСОВАНО
 1^й заместитель начальника ДГА
 г. Перми - главный архитектор
 Д.Ю. Лапшин
 21.11.2018


						032-11-2018			
						Колерный паспорт объекта в центральном месте по ул. Ушинского, 9. Мотовилихинско района г. Перми			
Изм.	Кол.уч	Лист	№док	Подпись	Дата	Многоквартирный жилой дом со встроено- пристроенными помещениями	Стадия	Лист	Листов
	Выполнил	Халилова А.Ф.			11.2018		П	5	9
						Боковые фасады	ООО «ПК«Северная корона»		



 - Место для размещения дополнительного оборудования

1. Размещение дополнительного оборудования, дополнительных элементов и устройств на фасадах объектов капитального строительства допускается при соблюдении следующих условий:
 - а) единое архитектурное и цветовое решение фасадов (в том числе размер, форма, цвет, материал);
 - б) соответствие архитектурному решению фасадов, предусмотренному проектной документацией с привязкой к основным композиционным осям/ фасадов (системе горизонтальных и вертикальных осей);
 - в) соответствии ГОСТам, техническим регламентам, установленным законодательством Российской Федерации в области обеспечения санитарно-эпидемиологического благополучия населения пожарной безопасности;
2. Размещение наружных блоков систем кондиционирования и вентиляции допускается:
 - а) на кровле объектов капитального строительства;
 - б) на оконных и дверных проемах в единой (вертикальной, горизонтальной) системе осей фасадов, в окнах подвального этажа, в плоскости остекления без выхода за плоскость фасадов с использованием маскирующих ограждений (решеток, жалюзи)
3. Размещение наружных блоков систем кондиционирования и вентиляции на поверхности главных фасадов, в оконных и дверных проемах за плоскостью фасадов не допускается:
 - а) над пешеходными тротуарами;
 - б) на высоте менее 3.0 от поверхности земли
4. Антенны должны размещаться:
 - а) на кровле объектов капитального строительства- компактными упорядоченными группами, с использованием единой несущей основы, в том числе с устройством ограждения, а так же с учетом требований действующего законодательства;
 - б) на дворовых фасадах, глухих стенах, не просматривающихся с улицы;
 - в) на дворовых фасадах- в простенках между окнами на пересечении вертикальной оси простенки и оси, соответствующей верхней границе проема.

СОГЛАСОВАНО
1^й заместитель начальника ДГА
г. Перми - главный архитектор
Д.Ю. НАШИН
"21" декабря 2018

						032-11-2018			
						Колерный паспорт объекта в центральном месте по ул. Ушинского, 9. Мотовилихинско района г. Перми			
Изм.	Кол.уч	Лист	Недок	Подпись	Дата	Многоквартирный жилой дом со встроено- пристроенными помещениями	Стадия	Лист	Листов
Выполнил	Халилова А.Ф.			11.2018	П		6	9	
						Дворовой фасад	ООО «ПК«Северная корона»		

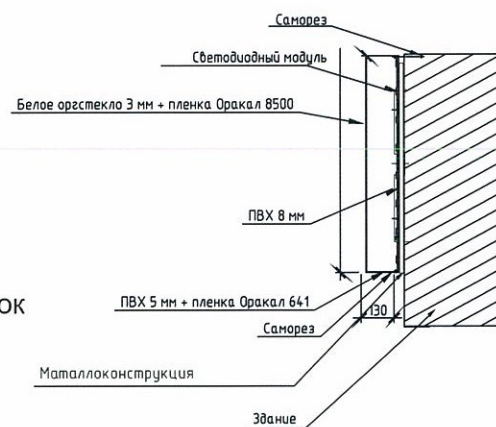


ПРИМЕЧАНИЕ:

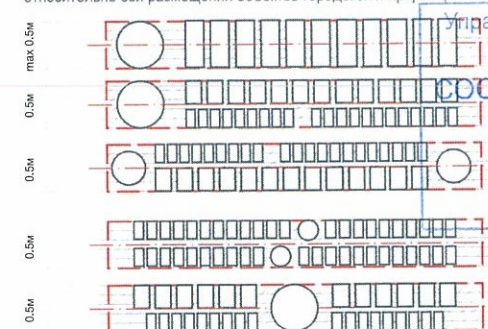
1. Единая горизонтальная ось - это условная прямая линия, относительно которой располагаются информационные конструкции. Месторасположение оси на фасаде определяется как половина расстояния между верхним и нижним архитектурным элементом (окна, наличники, карниз, фриз и др.), выделяющимся (западающим, выступающим) из плоскости стены;
2. Размещение вывесок и рекламных конструкций должно осуществляться в границах места допустимого размещения объектов, установленных данным колерным паспортом;
3. Размещение к вывескам по отношению к друг к другу, их конфигурация и наполненность информацией должны соответствовать Стандартным требованиям к вывескам, их размещению и эксплуатации, установленным и утвержденным Постановлением администрации города Перми от 25.10.2016 № 958;
4. В случае, если планируемые к размещению вывески не соответствуют стандартам, установленным Постановлением, администрации города Перми от 25.10.2016 № 958, потребуется внесение изменений в настоящий колерный паспорт;
5. Размещение рекламных конструкций производится на основании отдельного разрешения в соответствии с требованиями Решения Пермской городской Думы от 27.01.2009 № 11 «Об утверждении Положения о порядке установки и эксплуатации рекламных конструкций на территории города Перми»;
6. Габариты одиночных табличек (400x600 или 500x720мм), их уровень установки должен быть одинаковым у каждой входной группы;
7. Вид вывесок в ночное время (проект подсветки) разрабатывается отдельно;
8. Узлы крепления конструкций к фасаду разрабатываются отдельным рабочим проектом.
9. Размещение вывесок, перекрывающих оконные проемы, а также расположенных на балконах зданий и сооружений должно быть согласовано с собственниками помещений, к которым относится балкон и данный оконный проем.

- ось размещения объектов городской информации, вывесок
- места допустимого размещения объектов городской информации, вывесок

Объемные световые буквы
лицевая сторона – акрил
борта – ПВХ



Схемы компоновки объемных букв и/или логотипов, знаков относительно оси размещения объектов городской информации



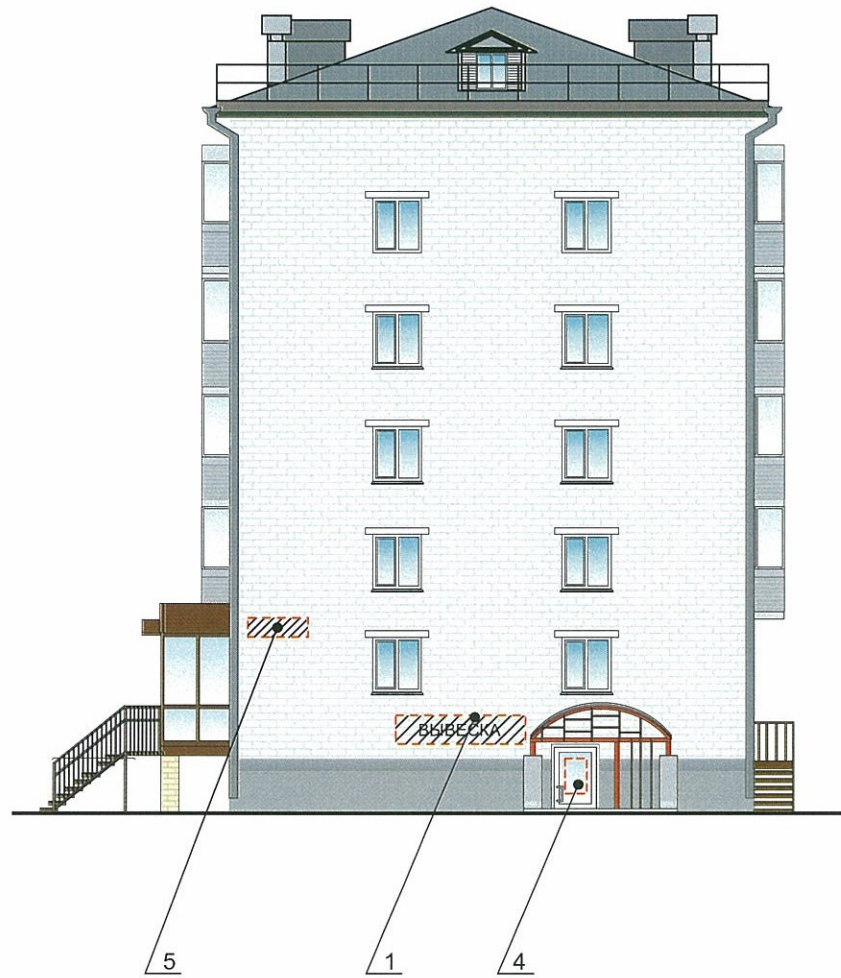
Управление архитектуры и городского дизайна
ДГА администрации г.Перми

СООТВЕТСТВУЕТ АРХИТЕКТУРНОМУ
ОБЛИКУ ГОРОДА ПЕРМИ

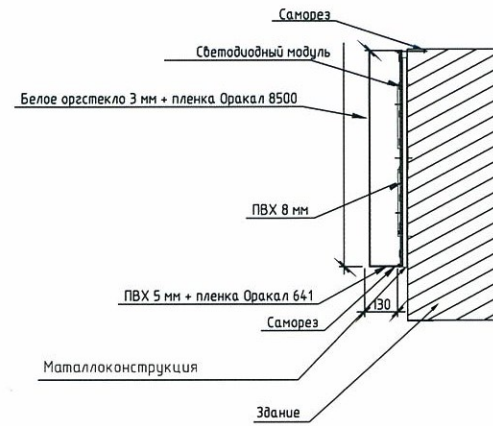
«21» декабря 2018
Подпись: [Signature]

№	Название, тип объектов городской информации	Цвет	Тип подсветки
1	Объемные буквы и/или логотипы на металлических направляющих, композитной основе и/или фигурной подложке Выполнена из оргстекла, металл, пластик	Фирменные цвета	Внешняя или внутренняя, светодиодами
2	Фигурные световые короба, в форме цветов Выполнена из оргстекла, металл, пластик .	Фирменные цвета	Внешняя или внутренняя, светодиодами
3	Пленочная аппликация на стекла площадью не более 30% от площади остекления.	Фирменные цвета	Без подсветки
4	Табличка - режимник. Выполнен в технике аппликации из ПВХ пленки, пластик, органическое стекло, металл	Фирменные цвета	Без подсветки

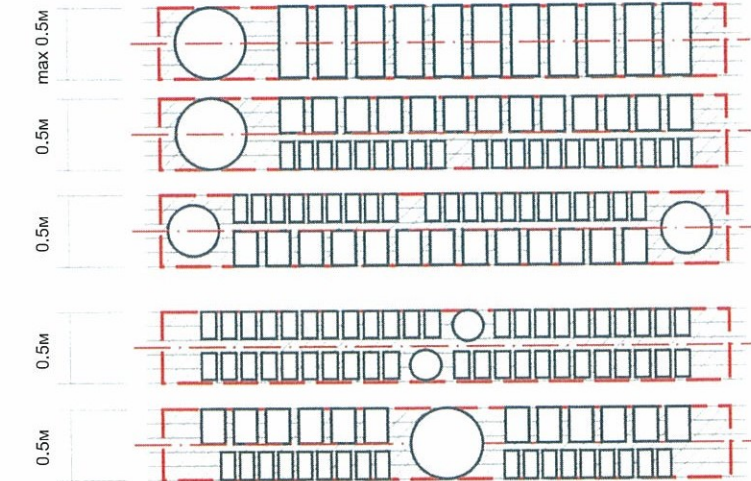
						032-11-2018		
						Колерный паспорт объекта в центральном месте по ул. Ушинского, 9. Мотовилихинского района г. Перми		
Изм.	Кол.уч	Лист	№док	Подпись	Дата	Стадия	Лист	Листов
	Выполнил		Халилова А.Ф.	[Signature]	11.2018	П	7	9
						Многоквартирный жилой дом со встроенно-пристроенными помещениями		
						Размещение объектов городской информации		ООО «ПК«Северная корона»



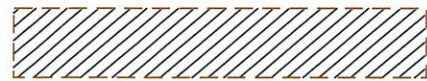
Объемные световые буквы
лицевая сторона – акрил
борта — ПВХ



Схемы компоновки объемных букв и/или логотипов, знаков
относительно оси размещения объектов городской информации



Управление архитектуры и городского дизайна
ДГА администрации г.Перми
**СООТВЕТСТВУЕТ АРХИТЕКТУРНОМУ
ОБЛИКУ ГОРОДА ПЕРМИ**
«21» декабря 2018
Подпись: *[Signature]*



- места допустимого размещения объектов
городской информации, вывесок

№	Название, тип объектов городской информации	Цвет	Тип подсветки
1	Объемные буквы и/или логотипы на металлических направляющих, композитной основе и/или фигурной подложке. Выполнена из оргстекло, металл, пластик	Фирменные цвета	Внешняя или внутренняя, светодиодами
2	Фигурные световые короба, в форме цветов. Выполнена из оргстекло, металл, пластик.	Фирменные цвета	Внешняя или внутренняя, светодиодами
3	Пленочная аппликации на стекла площадью не более 30% от площади остекления.	Фирменные цвета	Без подсветки
4	Табличка - режимник. Выполнен в технике аппликации из ПВХ пленки, пластик, органическое стекло, металл	Фирменные цвета	Без подсветки
5	Знак адресации. Выполнена из оргстекло, металл, пластик.	Синий/Белый	Без подсветки

Изм.	Кол.уч.	Лист	Недок.	Подпись	Дата	032-11-2018			
						Колерный паспорт объекта в центральном месте по ул. Ушинского, 9. Мотовилихинско района г. Перми			
Выполнил	Халилова А.Ф.	<i>[Signature]</i>		11.2018		Многоквартирный жилой дом со встроенно-пристроенными помещениями	Стадия П	Лист 8	Листов 9
						Размещение объектов городской информации	ООО «ПК«Северная корона»		

Позиция согласно ведомости отделки фасадов	Координаты цвета в CorelDraw	C	11
		M	8
		Y	9
		K	0
		R	230
		G	230
		B	230
2			

Позиция согласно ведомости отделки фасадов	Координаты цвета в CorelDraw	C	20
		M	35
		Y	24
		K	6
		R	200
		G	168
		B	170
3			

Позиция согласно ведомости отделки фасадов	Координаты цвета в CorelDraw	C	23
		M	62
		Y	100
		K	76
		R	82
		G	52
		B	24
5,6,7,10,13			

Позиция согласно ведомости отделки фасадов	Координаты цвета в CorelDraw	C	0
		M	0
		Y	0
		K	60
		R	137
		G	137
		B	137
4,5			

Позиция согласно ведомости отделки фасадов	Координаты цвета в CorelDraw	C	12
		M	100
		Y	99
		K	55
		R	123
		G	36
		B	30
3,8			

Позиция согласно ведомости отделки фасадов	Координаты цвета в CorelDraw	C	17
		M	15
		Y	14
		K	4
		R	211
		G	208
		B	208
7,9,12			

Позиция согласно ведомости отделки фасадов	Координаты цвета в CorelDraw	C	0
		M	0
		Y	0
		K	0
		R	254
		G	254
		B	254
1,5,6,8,10			

Позиция согласно ведомости отделки фасадов	Координаты цвета в CorelDraw	C	0
		M	100
		Y	100
		K	0
		R	227
		G	30
		B	36
7			

Позиция согласно ведомости отделки фасадов	Координаты цвета в CorelDraw	C	0
		M	20
		Y	20
		K	60
		R	134
		G	119
		B	111
14			

Позиция согласно ведомости отделки фасадов	Координаты цвета в CorelDraw	C	36
		M	53
		Y	63
		K	53
		R	135
		G	101
		B	80
12			

Позиция согласно ведомости отделки фасадов	Координаты цвета в CorelDraw	C	10
		M	13
		Y	31
		K	1
		R	23
		G	218
		B	187
3			

СОГЛАСОВАНО
 1^й заместитель начальника ДГА
 г. Перми - главный архитектор
 Д.И. Павлов
 21.11.2018

						032-11-2018			
						Колерный паспорт объекта в центральном месте по ул. Ушинского, 9. Мотовилихинско района г. Перми			
Изм.	Кол.уч	Лист	№док	Подпись	Дата	Многоквартирный жилой дом со встроенно-пристроенными помещениями	Стадия	Лист	Листов
							П	9	9
						Эталоны колеров	ООО «ПК«Северная корона»		