



**МИНИСТЕРСТВО
ПО УПРАВЛЕНИЮ ИМУЩЕСТВОМ
И ГРАДОСТРОИТЕЛЬНОЙ
ДЕЯТЕЛЬНОСТИ ПЕРМСКОГО КРАЯ**

Ул. Сибирская, д. 30А, г. Пермь, 614000
Тел. (342) 211 04 01; факс (342) 211 04 02
E-mail: mizo@permkrai.ru
www.migd.permkrai.ru

ОКПО 78879401, ОГРН 1055900361835,
ИНН/КПП 5902293192/590401001

24.11.2020 № ИвнЗ 1-02-1-21-440

На № _____ от _____

О направлении утвержденной документации по планировке территории для размещения объекта регионального значения «Детская поликлиника в Мотовилихинском районе, г. Пермь, 350 посещений в смену»

Главе города Перми
Самойлову Д.И.

Уважаемый Дмитрий Иванович!

В соответствии с частью 15 статьи 45 Градостроительного кодекса Российской Федерации, во исполнение пункта 2 приказа Министерства по управлению имуществом и градостроительной деятельности Пермского края от 23 ноября 2020 г. № 31-02-1-4-854 направляю Вам утвержденную документацию по планировке территории для размещения объекта регионального значения «Детская поликлиника в Мотовилихинском районе, г. Пермь, 350 посещений в смену» (прилагается).

Приложение: копия приказа от 23.11.2020 № 31-02-1-4-854 на 23 л. в 1 экз.

И.о. министра



О.Н. Андрианова

Субботина Любовь Владимировна
8 (342) 211 04 33 (доб.1129)





**МИНИСТЕРСТВО ПО УПРАВЛЕНИЮ
ИМУЩЕСТВОМ И ГРАДОСТРОИТЕЛЬНОЙ
ДЕЯТЕЛЬНОСТИ ПЕРМСКОГО КРАЯ**

П Р И К А З

23.11.2020

№ 31-08-1-4-854

**Об утверждении документации
по планировке территории
для размещения объекта
регионального значения
«Детская поликлиника
в Мотовилихинском районе,
г. Пермь, 350 посещений в смену»**

В соответствии со статьей 45 Градостроительного кодекса Российской Федерации, 19 Закона Пермского края от 14 сентября 2011 г. № 805-ПК «О градостроительной деятельности в Пермском крае» «О градостроительной деятельности в Пермском крае», пунктом 3.81.12 Положения о Министерстве по управлению имуществом и градостроительной деятельности Пермского края, утвержденного постановлением Правительства Пермского края от 15 декабря 2006 г. № 88-п, на основании обращений государственного казенного учреждения Пермского края «Управление капитального строительства Пермского края» от 07 июля 2020 г. № СЭД-07-02-1500, 21 августа 2020 г. № СЭД-07-02-2047, 28 сентября 2020 г. № СЭД-07-02-2468, от 06 октября 2020 г. № СЭД-07-02-2603, от 30 октября 2020 г. № СЭД-07-02-2870

ПРИКАЗЫВАЮ:

1. Утвердить прилагаемую документацию по планировке территории для размещения объекта регионального значения «Детская поликлиника в Мотовилихинском районе, г. Пермь, 350 посещений в смену» (далее – документация по планировке территории) в составе:

1.1. Том 1. Основная часть проекта планировки территории, шифр 068-2020-ППТ.Т1;

1.2. Том 3. Основная часть проекта межевания территории, шифр 068-2020-ПМТ.Т3.

2. Отделу планирования градостроительной деятельности управления градостроительной деятельности Министерства по управлению имуществом и градостроительной деятельности Пермского края (далее – Министерство) в течение 7 дней с даты подписания настоящего приказа обеспечить направление



утвержденной документации по планировке территории главе Пермского городского округа.

3. Консультанту отдела планирования градостроительной деятельности управления градостроительной деятельности Министерства Л.В. Субботиной обеспечить опубликование настоящего приказа в Бюллетене законов Пермского края, правовых актов губернатора Пермского края, Правительства Пермского края, исполнительных органов государственной власти Пермского края, размещение на официальном сайте Министерства и направление настоящего приказа в органы и структурные подразделения согласно приказу Министерства от 20 июня 2019 г. № СЭД-31-02-2-2-689 «О назначении лиц, ответственных за направление нормативных правовых актов Министерства по управлению имуществом и градостроительной деятельности Пермского края».

4. Настоящий приказ вступает в силу через 10 дней после дня его официального опубликования.

5. Контроль за исполнением настоящего приказа оставляю за собой.

И.о. министра

 О.Н. Андрианова

УТВЕРЖДЕНА
приказом
Министерства по управлению
имуществом
и градостроительной деятельности
Пермского края
от 23.11.2020 № 31-02-1-4- 854

ДОКУМЕНТАЦИЯ ПО ПЛАНИРОВКЕ ТЕРРИТОРИИ

**для размещения объекта регионального значения «Детская поликлиника
в Мотовилихинском районе, г. Пермь, 350 посещений в смену»**



**Документация по планировке территории для размещения
объекта регионального значения «Детская поликлиника
в Мотовилихинском районе, г.Пермь, 350 посещений в смену»**

Т1. Основная часть проекта планировки территории

Раздел 1. Основная часть проекта планировки территории.

Текстовая часть

Раздел 2. Основная часть проекта планировки территории.

Графическая часть

068-2020-ППТ.Т1

<i>Изм.</i>	<i>№ док.</i>	<i>Подп.</i>	<i>Дата</i>

Том 1

**Документация по планировке территории для размещения
объекта регионального значения «Детская поликлиника
в Мотовилихинском районе, г.Пермь, 350 посещений в смену»**

Т1. Основная часть проекта планировки территории

Раздел 1. Основная часть проекта планировки территории.

Текстовая часть

Раздел 2. Основная часть проекта планировки территории.


Графическая часть

068-2020-ППТ.Т1

Изм.	№ док.	Подп.	Дата

Том 1

Директор


И.П. Орлов

ГИП

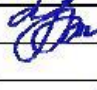

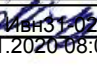

Д.Н. Мырзин



Содержание тома 1

Обозначение	Наименование	Примечание
068-2020-ППТ.Т1-С	Содержание тома 1	
068-2020-СП	Состав документации по планировке территории	
068-2020-ППТ.Т1.ТЧ	Раздел 1. Основная часть проекта планировки территории. Текстовая часть	
068-2020-ППТ.Т1.ГЧ	Раздел 2. Основная часть проекта планировки территории. Графическая часть	
068-2020-ППТ.Т1.ГЧ л.1	Чертеж 1. Планировка территории. Границы зоны планируемого размещения объекта капитального строительства	

Взам. инв. №	
Подпись и дата	
Инв. № подл.	

068-2020-ППТ.Т1-С					
Изм.	Кол.уч.	Лист	№ док	Подпись	Дата
Разраб.		Устинов			04.20
Н. Контр.		Винокурова			04.20
ГИП		Михайлов			04.20

Стадия	Лист	Листов
П	1	1

Содержание тома 1

**ВЕРХНЕКАМ
ПРОЕКТ**



Состав документации по планировке территории

Номер тома	Обозначение	Наименование	Примечание
1	068-2020-ППТ.Т1	Основная часть проекта планировки территории	
	068-2020-ППТ.Т1.ТЧ	Раздел 1. Основная часть проекта планировки территории. Текстовая часть	
	068-2020-ППТ.Т1.ГЧ	Раздел 2. Основная часть проекта планировки территории. Графическая часть	
2	068-2020-ППТ.Т2	Материалы по обоснованию проекта планировки территории	
	068-2020-ППТ.Т2.ТЧ	Раздел 3. Материалы по обоснованию проекта планировки территории. Текстовая часть	
	068-2020-ППТ.Т2.ГЧ	Раздел 4. Материалы по обоснованию проекта планировки территории. Графическая часть	
3	068-2020-ПМТ.Т3	Основная часть проекта межевания территории	
	068-2020-ПМТ.Т3.ТЧ	Раздел 5. Основная часть проекта межевания территории. Текстовая часть	
	068-2020-ПМТ.Т3.ГЧ	Раздел 6. Основная часть проекта межевания территории. Графическая часть	
4	068-2020-ПМТ.Т4	Материалы по обоснованию проекта межевания территории	
	068-2020-ПМТ.Т4.ТЧ	Раздел 7. Материалы по обоснованию проекта межевания территории. Текстовая часть	
	068-2020-ПМТ.Т4.ГЧ	Раздел 8. Материалы по обоснованию проекта межевания территории. Графическая часть	

Взам. инв. №

Подпись и дата

Инв. № подл.

068-2020-СП

Изм.	Кол.уч	Лист	№ док	Подпись	Дата
Разраб.		Мырзин			04.20
Н. Контр.		Винокурова			04.20
ГИП		Мырзин			04.20

Состав документации по
планировке территории

Стадия	Лист	Листов
П	1	1

**ВЕРХНЕКАМ
ПРОЕКТ**

ТЕКСТОВАЯ ЧАСТЬ. СОДЕРЖАНИЕ

1.1. Положения об очередности планируемого развития территории, содержащие этапы проектирования, строительства, реконструкции объектов капитального строительства жилого, производственного, общественно-делового и иного назначения и этапы строительства, реконструкции необходимых для функционирования таких объектов и обеспечения жизнедеятельности граждан объектов коммунальной, транспортной, социальной инфраструктур, в том числе объектов, включенных в программы комплексного развития систем коммунальной инфраструктуры, программы комплексного развития транспортной инфраструктуры, программы комплексного развития социальной инфраструктуры	2
1.2. Положение о характеристиках планируемого развития территории, в том числе о плотности и параметрах застройки территории (в пределах, установленных градостроительным регламентом), о характеристиках объектов капитального строительства жилого, производственного, общественно-делового и иного назначения и необходимых для функционирования таких объектов и обеспечения жизнедеятельности граждан объектов коммунальной, транспортной, социальной инфраструктур, в том числе объектов, включенных в программы комплексного развития систем коммунальной инфраструктуры, программы комплексного развития транспортной инфраструктуры, программы комплексного развития социальной инфраструктуры и необходимых для развития территории в границах элемента планировочной структуры.....	4

Инв. № подл.	Подпись и дата					068-2020-ППТ.Т1.ТЧ	Стадия	Лист	Листов
Взам. инв. №	Изм.	Кол.уч	Лист	№ док	Подпись	Дата	Текстовая часть		
	Разраб.		Устинов			04.20			
	Н. Контр.		Винокурова			04.20			
	ГИП		Мельзин			04.20			

**ВЕРХНЕКАМ
ПРОЕКТ**

1.1. Положения об очередности планируемого развития территории, содержащие этапы проектирования, строительства, реконструкции объектов капитального строительства жилого, производственного, общественно-делового и иного назначения и этапы строительства, реконструкции необходимых для функционирования таких объектов и обеспечения жизнедеятельности граждан объектов коммунальной, транспортной, социальной инфраструктур, в том числе объектов, включенных в программы комплексного развития систем коммунальной инфраструктуры, программы комплексного развития транспортной инфраструктуры, программы комплексного развития социальной инфраструктуры

1.1.1. Подготовка проектов планировки территории осуществляется для выделения элементов планировочной структуры, установления границ территорий общего пользования, границ зон планируемого размещения объектов капитального строительства, определения характеристик и очередности планируемого развития территории.

1.1.2. Мероприятия по реализации проекта планировки территории, в том числе очередность планируемого развития территории и этапы проектирования, строительства, реконструкции объектов капитального строительства жилого, производственного, общественно-делового и иного назначения и этапы строительства, реконструкции необходимых для функционирования таких объектов и обеспечения жизнедеятельности граждан объектов коммунальной, транспортной, социальной инфраструктур приведены в таблице 1

При реализации мероприятий проекта планировки на всех этапах должны обеспечиваться условия сохранения качества пользования общественными территориями, комфорт пешеходных и транспортных перемещений.

Взам. инв. №

Подпись и дата

Инв. № подл.

Изм.	Кол. уч.	Лист	Подок.	Подпись	Дата

068-2020-ППТ.Т1.ТЧ

Лист

2



Индекс мероприятия	Тип мероприятия	Субъект реализующий мероприятие	Наименование объектов капитального строительства (в соответствии с видами разрешенного использования)	Территория и (или) местоположение мероприятия	Очередность планируемого развития территории
1	2	3		4	5
1	проектная документация, вновь разрабатываемая для системы здравоохранения	Пермский край	детская поликлиника на 350 посещений в смену	земельный участок в кадастровом квартале: 59:01:4311752	1 этап
2	новое строительство	Пермский край	детская поликлиника на 350 посещений в смену	земельный участок в кадастровом квартале: 59:01:4311752	2 этап

Взам. инв. №

Подпись и дата

Инв. № подл.

068-2020-ППТ.Т1.ТЧ

Лист

3



1.2. Положение о характеристиках планируемого развития территории, в том числе о плотности и параметрах застройки территории (в пределах, установленных градостроительным регламентом), о характеристиках объектов капитального строительства жилого, производственного, общественно-делового и иного назначения и необходимых для функционирования таких объектов и обеспечения жизнедеятельности граждан объектов коммунальной, транспортной, социальной инфраструктур, в том числе объектов, включенных в программы комплексного развития систем коммунальной инфраструктуры, программы комплексного развития транспортной инфраструктуры, программы комплексного развития социальной инфраструктуры и необходимых для развития территории в границах элемента планировочной структуры

1.2.1. Положения в отношении характеристик и параметров объекта социальной инфраструктуры регионального значения:

Описание объекта капитального строительства социальной инфраструктуры регионального значения и его характеристики представлены в таблице 2 и на чертеже 1. Планировка территории. Граница зоны планируемого размещения объекта капитального строительства.

Таблица 2

№	Характеристика и параметры планируемого размещения объекта капитального строительства	Единицы измерения	Значение показателя	Место размещения
1	2	3	4	5
1	детская поликлиника	посещений в смену	350	на чертеже 1
2	площадь застройки (брутто) по внешнему периметру наружных стен	кв.м	5382,70	
4	этажность	этаж	в соответствии с градостроительными регламентами ПЗЗ	

Взам. инв. №

Подпись и дата

Инв. № подл.

068-2020-ППТ.Т1.ТЧ

Лист

4

Таблица 3

Наименование показателя	Земельный участок в кадастровом квартале: 59:01:4311752
Площадь, м ²	10842
Коэффициент плотности застройки участка	0,3

1.2.2. положения в отношении характеристики и параметров объектов транспортной инфраструктуры не представлены.

1.2.3. положения в отношении характеристики и параметров объектов инженерно-технической инфраструктуры не представлены.

1.2.4. положения в отношении характеристики и параметров объектов озелененных территорий общего пользования не представлены.

1.2.5. перечень планируемого размещения объектов капитального строительства федерального и местного значения и характеристики планируемого развития не представлен.

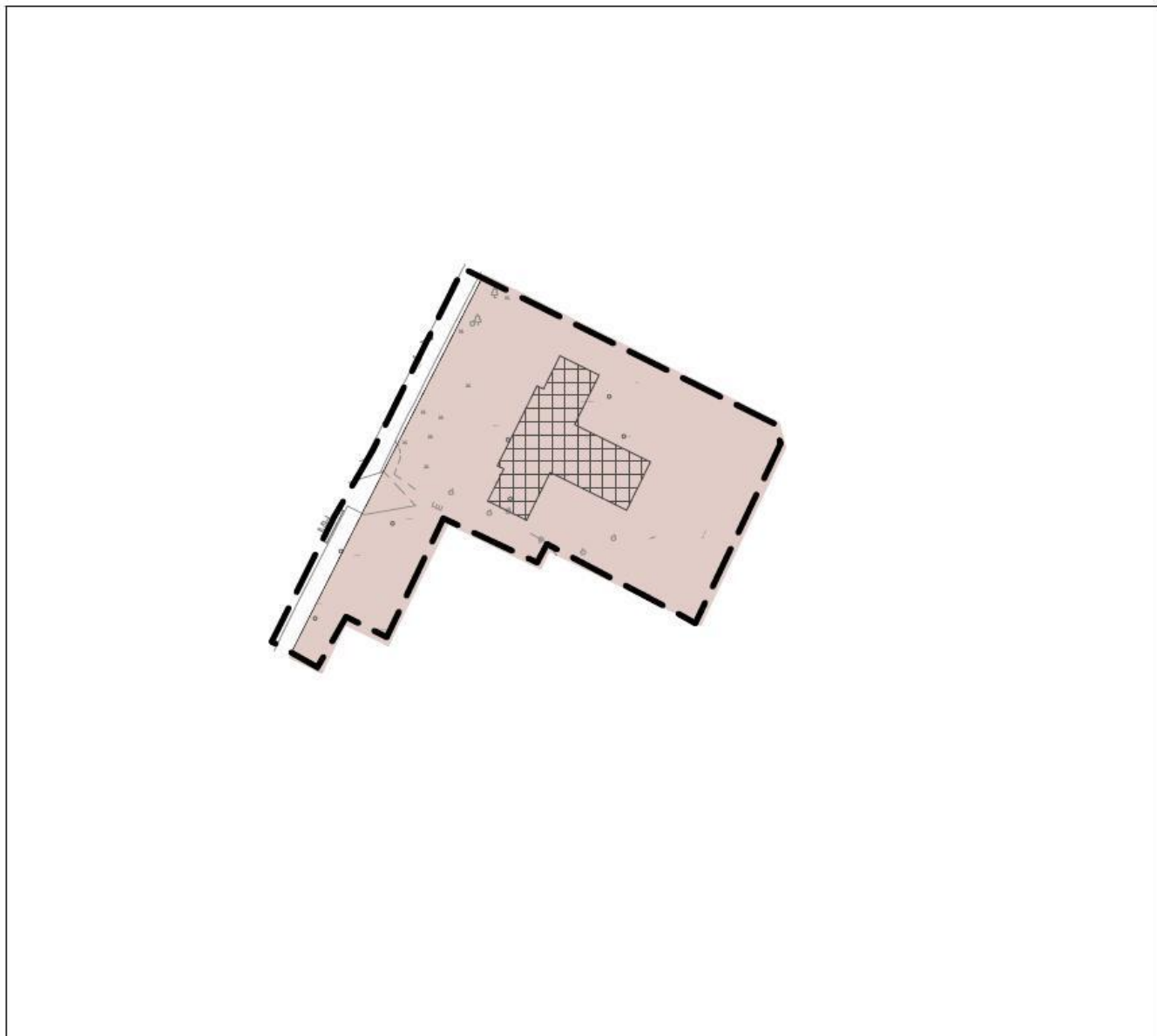
Изм. № подл. Подпись и дата. Взам. инв. №

Изм.	Кол. уч.	Лист	Подп.	Подпись	Дата



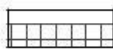
068-2020-ППТ.Т1.ТЧ

Лист

5



УСЛОВНЫЕ ОБОЗНАЧЕНИЯ

- Прочие позиции
-  граница зоны планируемого размещения объекта капитального строительства - детской поликлиники на 350 посещений в смену
 -  границы проектируемой территории
- Параметры возможной предельной высоты застройки
-  в соответствии с градостроительными регламентами ПЗЗ

ДОКУМЕНТАЦИЯ ПО ПЛАНИРОВКЕ ТЕРРИТОРИИ ДЛЯ РАЗМЕЩЕНИЯ ОБЪЕКТА РЕГИОНАЛЬНОГО ЗНАЧЕНИЯ
«ДЕТСКАЯ ПОЛИКЛИНИКА В МОТОВИЛИХИНСКОМ РАЙОНЕ , Г.ПЕРМЬ, 350 ПОСЕЩЕНИЙ В СМЕНУ »



ПРОЕКТ ПЛАНИРОВКИ ТЕРРИТОРИИ .. ОСНОВНАЯ ЧАСТЬ

СОГЛАСОВАНО:					

№ инв. № подл.	
Подпись и дата	
Взамен инв. №	

068-2020-ППТ.Т1.ГЧ

Лист

1

**Документация по планировке территории для размещения
объекта регионального значения «Детская поликлиника в
Мотовилихинском районе, г. Пермь, 350 посещений в смену»**

Т3. Основная часть проекта межевания территории

Раздел 5. Основная часть проекта межевания территории. Текстовая часть

Раздел 6. Основная часть проекта межевания территории. Графическая часть

068-2020-ПМТ.Т3

Изм.	№ док.	Подп.	Дата

Том 3

**Документация по планировке территории для размещения
объекта регионального значения «Детская поликлиника в
Мотовилихинском районе, г. Пермь, 350 посещений в смену»**

Т3. Основная часть проекта межевания территории

Раздел 5. Основная часть проекта межевания территории. Текстовая часть

Раздел 6. Основная часть проекта межевания территории. Графическая часть

068-2020-ПМТ.Т3

Изм.	№ док.	Подп.	Дата

Том 3

Директор

И.П. Орлов

ГИП

Д.Н. Мырзин



2020

Содержание тома 3

Обозначение	Наименование	Примечание
068-2020-ПМТ.Т3-С	Содержание тома 3	
068-2020-СП	Состав проекта планировки и проекта межевания территории	
068-2020-ПМТ.Т3.ТЧ	Раздел 5. Основная часть проекта межевания территории. Текстовая часть	
068-2020-ПМТ.Т3.ГЧ	Раздел 6. Основная часть проекта межевания территории. Графическая часть	
068-2020-ПМТ.Т3.ГЧ л.1	Чертеж межевания территории. Границы элементов планировочной структуры	
068-2020-ПМТ.Т3.ГЧ л.2	Чертеж межевания территории. Границы образуемых земельных участков	

Взам. инв. №

Подпись и дата

Инв. № подл.

Изм.	Кол.уч.	Лист	№ док	Подпись	Дата
Разраб.		Устинов			04.20
Н. Контр.		Винокурова			04.20
ГИП		Миркин			04.20

068-2020-ПМТ.Т3-С

Содержание тома 3

Стадия	Лист	Листов
П	1	1

**ВЕРХНЕКАМ
ПРОЕКТ**



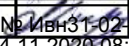
Состав проекта планировки и проекта межевания территории

Номер тома	Обозначение	Наименование	Примечание
1	068-2020-ППТ.Т1	Основная часть проекта планировки территории	
	068-2020-ППТ.Т1.ТЧ	Раздел 1. Основная часть проекта планировки территории. Текстовая часть	
	068-2020-ППТ.Т1.ГЧ	Раздел 2. Основная часть проекта планировки территории. Графическая часть	
2	068-2020-ППТ.Т2	Материалы по обоснованию проекта планировки территории	
	068-2020-ППТ.Т2.ТЧ	Раздел 3. Материалы по обоснованию проекта планировки территории. Текстовая часть	
	068-2020-ППТ.Т2.ГЧ	Раздел 4. Материалы по обоснованию проекта планировки территории. Графическая часть	
3	068-2020-ПМТ.Т3	Основная часть проекта межевания территории	
	068-2020-ПМТ.Т3.ТЧ	Раздел 5. Основная часть проекта межевания территории. Текстовая часть	
	068-2020-ПМТ.Т3.ГЧ	Раздел 6. Основная часть проекта межевания территории. Графическая часть	
4	068-2020-ПМТ.Т4	Материалы по обоснованию проекта межевания территории	
	068-2020-ПМТ.Т4.ТЧ	Раздел 7. Материалы по обоснованию проекта межевания территории. Текстовая часть	
	068-2020-ПМТ.Т4.ГЧ	Раздел 8. Материалы по обоснованию проекта межевания территории. Графическая часть	

Взам. инв. №

Подпись и дата

Инв. № подл.

Изм.	Кол.уч.	Лист	№ док	Подпись	Дата
.Разраб.		Мырзин			04.20
Н. Контр.		Винокурова			04.20
ГИП		Мырзин			04.20

068-2020-СП

Состав проекта планировки и
проекта межевания территории

Стадия	Лист	Листов
П	1	1

**ВЕРХНЕКАМ
ПРОЕКТ**



Основная часть проекта межевания территории. Текстовая часть

Проект межевания территории разрабатывается в целях определения местоположения границ образуемых земельных участков, в границах которых планируется размещение новых объектов капитального строительства.

Проект межевания территории разрабатывается на основании материалов и результатов инженерных изысканий, выполненных ООО «ВерхнекамПроект» в 2020 году.

Проектом межевания территории предусмотрено образование трех земельных участков.

Характеристики образуемых земельных участков:

Порядковый номер земельного участка на чертеже межевания территории	Местоположение	Площадь, кв.м	Вид разрешенного использования	Способ образования	Примечание
1	Российская Федерация, Пермский край, Пермский городской округ, город Пермь, Мотовилихинский район	9596	амбулаторно-поликлиническое обслуживание (3.4.1)	путем образования из земель, находящихся в государственной или муниципальной собственности	-
2	Российская Федерация, Пермский край, Пермский городской округ, город Пермь, Мотовилихинский район	1246	земельные участки (территории) общего пользования (12.0)	путем образования из земель, находящихся в государственной или муниципальной собственности	под проход (проезд)

Взам. инв. №

Подпись и дата

Инв. № подл.

068-2020-ПМТ.ТЗ.ТЧ

Изм. Кол.уч Лист № док Подпись Дата

Разраб. Устинов 04.20

Н. Контр. Винокурова 04.20

ГИП Мельзин 04.20

Текстовая часть

Стадия	Лист	Листов
П	1	4



Границы образуемого земельного участка № 1 сформированы с учетом границ смежных земельных участков с кадастровыми номерами 59:01:4311752:71, 59:01:4311752:51, 59:01:4311752:12, 59:01:4311752:28, 59:01:4311752:48, границы которых установлены в соответствии с требованиями земельного законодательства, и существующего прохода (проезда).

Границы образуемого земельного участка сформированы с учетом размещения объекта капитального строительства детской поликлиники на 350 посещений в смену на территории микрорайона Садовый Мотовилихинского района в соответствии с Программой комплексного развития социальной инфраструктуры города Перми на 2018-2022. При определении границ земельного участка учитывались следующие факторы:

- 1) наличие земельного ресурса в соответствии с Единым государственным реестром недвижимости;
- 2) обеспечение возможности размещения здания детской поликлиники на 350 посещений в смену в необходимых параметрах в соответствии с требованиями по эксплуатации и противопожарными расстояниями;
- 3) возможность подключения к сетям города.

Площадь и границы образуемого земельного участка спроектированы с учетом количества посещений детской поликлиники в смену и благоустройства территории.

Границы образуемого земельного участка № 2 сформированы с учетом с учетом границ смежных земельных участков с кадастровыми номерами 59:01:4311752:13, 59:01:4311752:18, 59:01:4311752:71, границы которых установлены в соответствии с требованиями земельного законодательства, и существующего прохода (проезда).

Проезды к образуемым земельным участкам предусмотрены через земельные участки с кадастровыми номерами 59:01:4311752:18, 59:01:4311752:71, 59:01:4311752:51, 59:01:4311752:12, 59:01:4311752:17 с территориями общего пользования в соответствии с ранее утвержденной документацией по планировке.

Взам. инв. №

Подпись и дата

Инв. № подл.

Изм.	Код уч.	Лист	Недоп.	Подпись	Дата

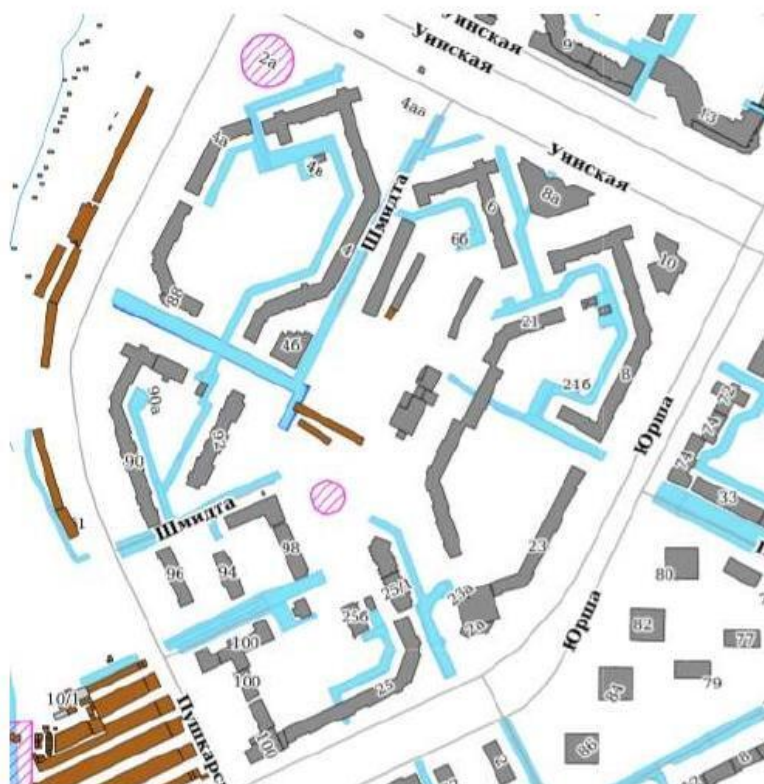
068-2020-ПМТ.ТЗ.ТЧ

Лист

2



Схема сервитутов для обеспечения проезда, прохода с ранее утвержденной документацией по планировке



Каталог координат характерных точек границ образуемых земельных участков:

Система координат г.Перми

МСК-59

Земельный участок № 1

№	X	Y
1	-1204.61	3984.87
2	-1252.76	4081.34
3	-1259.39	4083.45
4	-1319.42	4054.93
5	-1315.15	4047.37

№	X	Y
1	517242.99	2235413.17
2	517194.22	2235509.33
3	517187.58	2235511.40
4	517127.73	2235482.49
5	517132.05	2235474.96

Взам. инв. №

Подпись и дата

Инв. № подл.

068-2020-ПМТ.ТЗ.ТЧ

Лист

3

6	-1292.95	4005.38
7	-1299.11	4002.08
8	-1284.34	3970.76
9	-1324.04	3951.86
10	-1317.23	3938.26
11	-1334.11	3928.70
12	-1331.21	3921.04
13	-1274.33	3949.82

6	517154.52	2235433.11
7	517148.38	2235429.77
8	517163.35	2235398.55
9	517123.78	2235379.39
10	517130.67	2235365.84
11	517113.86	2235356.17
12	517116.80	2235348.53
13	517173.50	2235377.67

Земельный участок № 2

№	X	Y
1	-1201.07	3977.76
2	-1203.72	3983.08
3	-1204.61	3984.87
4	-1274.33	3949.82
5	-1331.21	3921.04
6	-1327.90	3912.25
7	-1283.66	3934.40
8	-1261.74	3947.13
9	-1203.50	3976.00

№	X	Y
1	517246.58	2235406.08
2	517243.89	2235411.39
3	517242.99	2235413.17
4	517173.50	2235377.67
5	517116.80	2235348.53
6	517120.17	2235339.76
7	517164.27	2235362.19
8	517186.11	2235375.06
9	517244.16	2235404.31

Проектом предусмотрено образование одного земельного участка № 2, который будет отнесен к территориям общего пользования или имуществу общего пользования. Проектом не предусмотрено образование земельных участков в отношении которых предполагаются резервирование и (или) изъятие для государственных или муниципальных нужд.

Взам. инв. №

Подпись и дата

Инв. № подл.

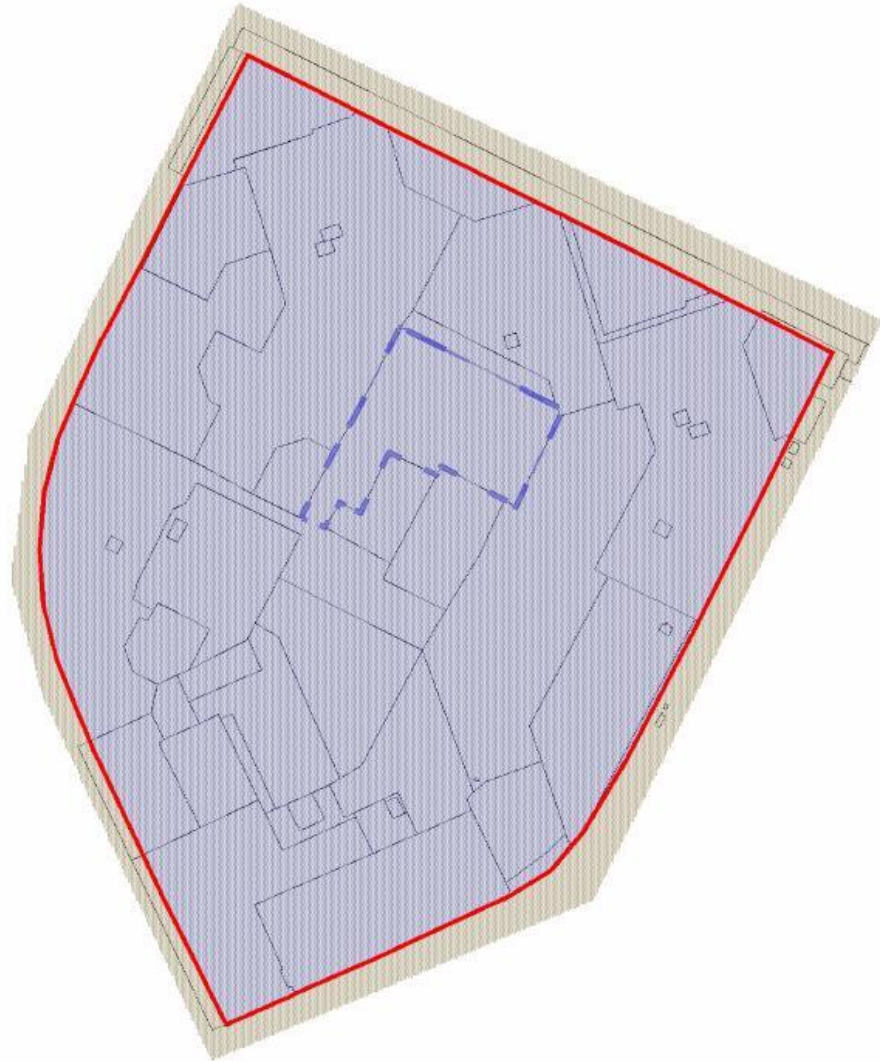
068-2020-ПМТ.ТЗ.ТЧ

Лист

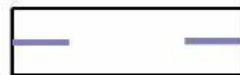
4



**ЧЕРТЕЖ МЕЖЕВАНИЯ ТЕРРИТОРИИ.
ГРАНИЦЫ ЭЛЕМЕНТОВ ПЛАНИРОВОЧНОЙ СТРУКТУРЫ**



УСЛОВНЫЕ ОБОЗНАЧЕНИЯ



границы территории проектирования



красные линии, в том числе совпадающие с линиями регулирования застройки

ЭЛЕМЕНТЫ ПЛАНИРОВОЧНОЙ СТРУКТУРЫ



основная улично-дорожная сеть



кварталы

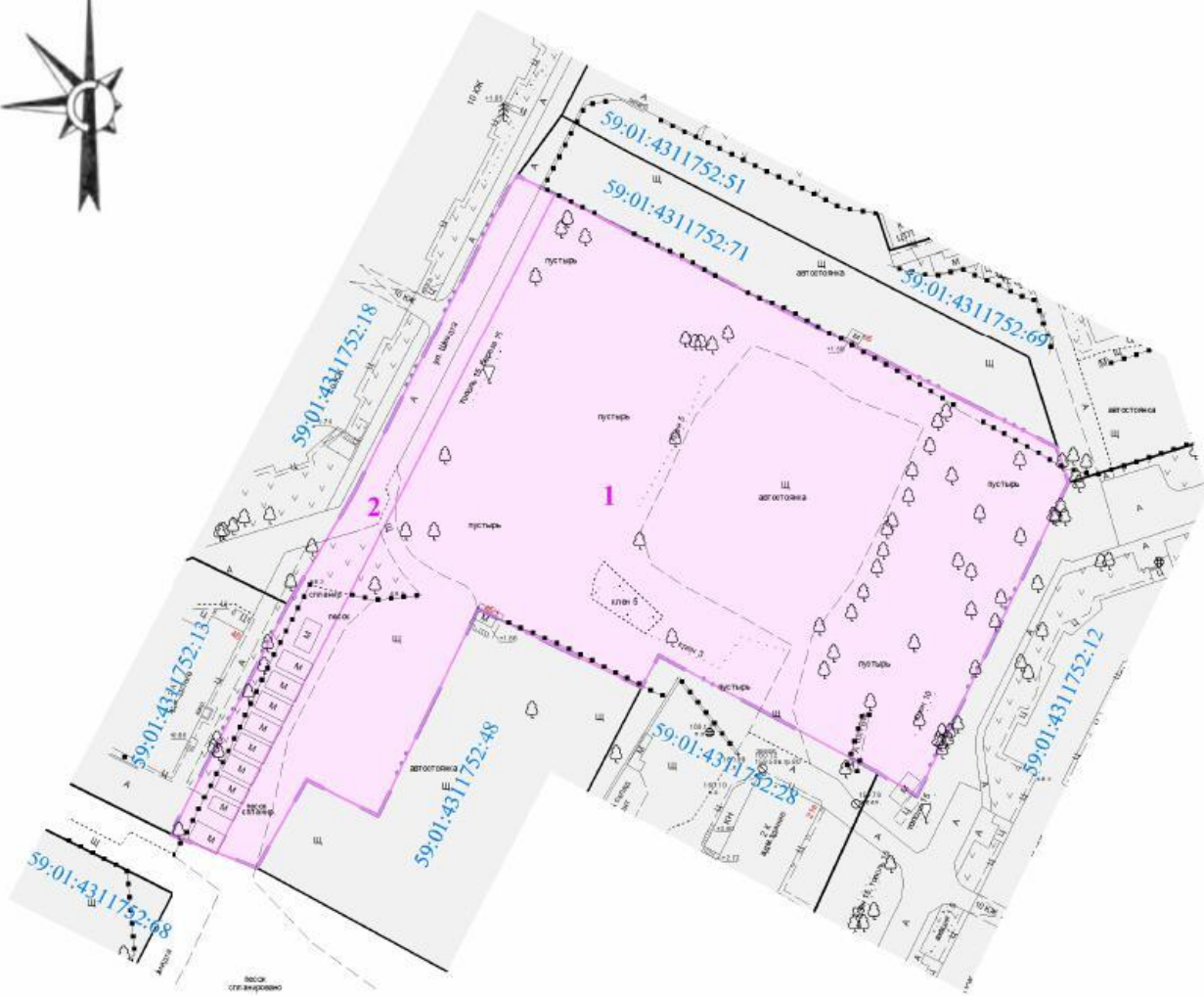
СОГЛАСОВАНО:				
№ инв. № подл.	Подпись и дата	Взамен инв. №		

068-2020-ПМТ.ТЗ.ГЧ

Лист

1

**ЧЕРТЕЖ МЕЖЕВАНИЯ ТЕРРИТОРИИ.
ГРАНИЦЫ ОБРАЗУЕМЫХ ЗЕМЕЛЬНЫХ УЧАСТКОВ**



УСЛОВНЫЕ ОБОЗНАЧЕНИЯ

ПОЗИЦИИ, ПОДЛЕЖАЩИЕ УТВЕРЖДЕНИЮ

- границы образуемых земельных участков
- 1 условный номер образуемого земельного участка
- ПРОЧИЕ ПОЗИЦИИ
- границы планировочного района
- границы существующих земельных участков
- 59:01:4311752:12 кадастровый номер существующего земельного участка

СОГЛАСОВАНО:

Взамен инв. № Подпись и дата

Инв. № подл.

068-2020-ПМТ.ТЗ.ГЧ

Лист

2

Лист согласования к документу № Ивн31-02-1-21-440 от 24.11.2020

Инициатор согласования: Субботина Любовь Владимировна Консультант отдела планирования градостроительной деятельности управления градостроительной деятельности

Согласование инициировано: 24.11.2020 10:04

Краткое содержание: О направлении утвержденной документации по планировке территории для размещения объекта регионального значения «Детская поликлиника в Мотовилихинском районе, г. Пермь, 350 посещений в смену»

ЛИСТ СОГЛАСОВАНИЯ

Тип согласования: **смешанное**

№	ФИО	Срок согласования	Результат согласования	Замечания/Комментарии
Тип согласования: последовательное				
1	Фалалеева Анна Евгеньевна		Согласовано 24.11.2020 10:19	-
Тип согласования: последовательное				
2	Андрианова Ольга Николаевна		ЭП Подписано 24.11.2020 18:35	-