



ДЕПАРТАМЕНТ ГРАДОСТРОИТЕЛЬСТВА И АРХИТЕКТУРЫ
АДМИНИСТРАЦИИ ГОРОДА ПЕРМИ

ОБЩЕСТВО С ОГРАНИЧЕННОЙ ОТВЕТСТВЕННОСТЬЮ
"ПРОЕКТНАЯ КОМПАНИЯ "ПАМИР"

059-12-01-26-3974 от 01.07.2019

КОЛЕРНЫЙ ПАСПОРТ

АДРЕС ОБЪЕКТА: г. Пермь, административный

район Свердловский, улица 1-я Красноармейская, здание №52

ПРОЕКТНАЯ ДОКУМЕНТАЦИЯ

Раздел 7: Колерный паспорт фасадов

Шифр: 472-2019-ОФ

ПЕРМЬ 2019 г.

АО "ТАНДЕР"



ДЕПАРТАМЕНТ ГРАДОСТРОИТЕЛЬСТВА И АРХИТЕКТУРЫ
АДМИНИСТРАЦИИ ГОРОДА ПЕРМИ

ОБЩЕСТВО С ОГРАНИЧЕННОЙ ОТВЕТСТВЕННОСТЬЮ
"ПРОЕКТНАЯ КОМПАНИЯ "ПАМИР"

АО "ТАНДЕР"

КОЛЕРНЫЙ ПАСПОРТ

АДРЕС ОБЪЕКТА: г. Пермь, административный

район Свердловский, улица 1-я Красноармейская, здание №52

ПРОЕКТНАЯ ДОКУМЕНТАЦИЯ

Раздел 7: Колерный паспорт фасадов

Шифр: 472-2019-ОФ



Шаньгин А.В.

Козлов А.Ю.

Директор

ГИП

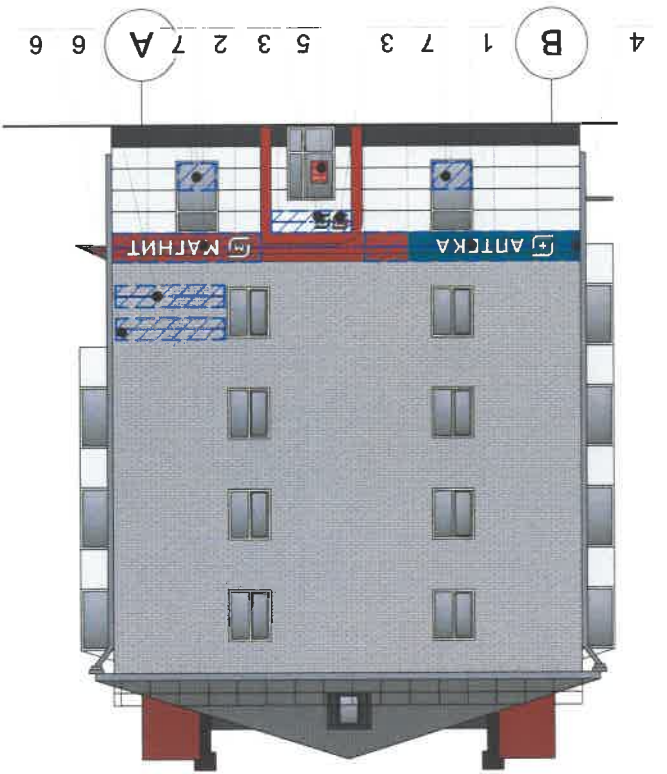
ПЕРМЬ 2019 г.

№ п/п	Тип объекта городской информации, материал, способ крепления	Цветовая гамма	Наличие, тип подсветки
1	Объемные буквы и логотип, без подсветки, на направляющих в цвет фасада, 3257x600 мм	Фирменные цвета	Внутренняя подсветка
2	Объемные буквы и логотип, без подсветки, на направляющих в цвет фасада, 3241x600 мм	Фирменные цвета	Внутренняя подсветка
3	Объемные буквы (логотип), без подсветки, на направляющих в цвет козырька, 2 шт.	Фирменные цвета	Внутренняя подсветка
4	Консоль 700x700 мм	Фирменные цвета	Внутренняя подсветка
5	Режимник. Ортекло, пластик, аппликация	Фирменные цвета	Без подсветки
6	Объемные буквы и/или логотип на направляющих. Высотой не более 500 мм. Ортекло, металл, пластик.	Фирменные цвета	Внутренняя подсветка/контурная подсветка/без подсветки
7	Пленочная аппликация на стекле или панно не более 30% площади остекления. Самоклеющаяся пленка, полноцветная печать	Фирменные цвета	Без подсветки
8	Знак адресации. Ортекло, пластик, металл	Синий, белый	Без подсветки

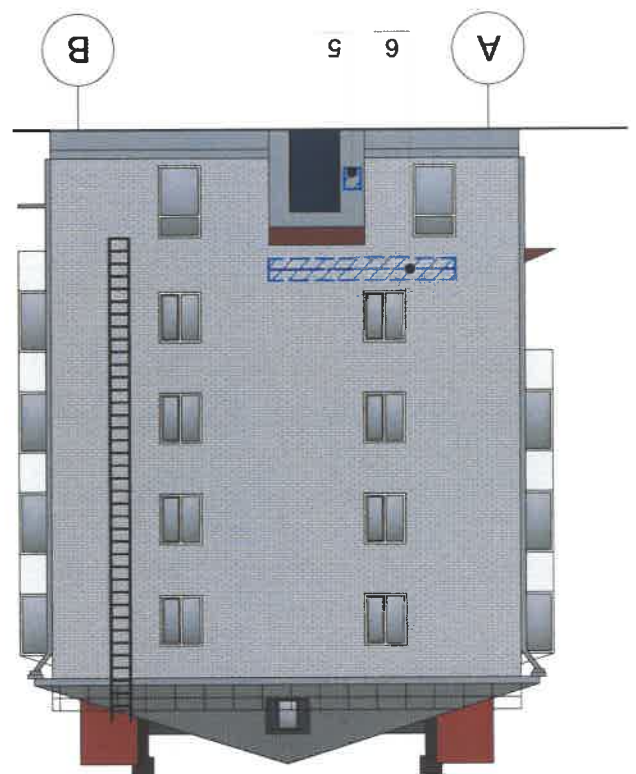
Ведомость размещения объектов городской информации

- - номер вывески;
- - ось размещения объектов городской информации;
- ▨ - место допустимого размещения объектов городской информации

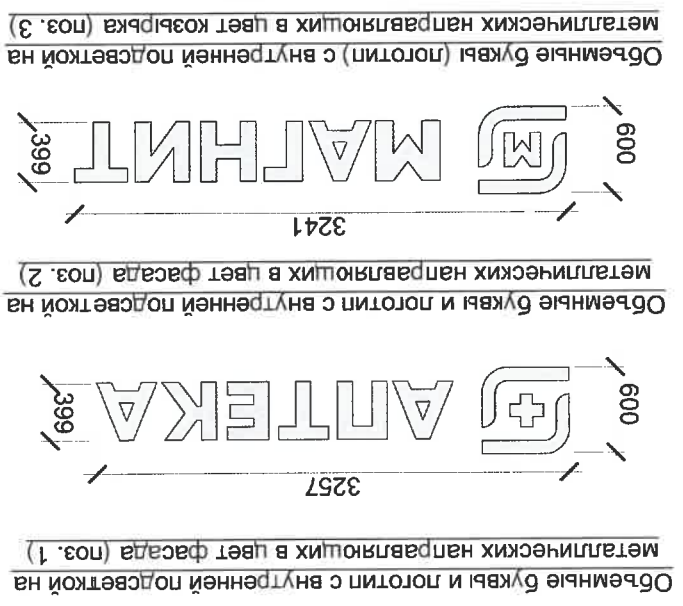
Условные обозначения:



Главный фасад B-A



Дворовой фасад A-B



Объемные буквы и логотип с внутренней подсветкой на металлических направляющих в цвет фасада (поз. 1)

Объемные буквы и логотип с внутренней подсветкой на металлических направляющих в цвет фасада (поз. 2)

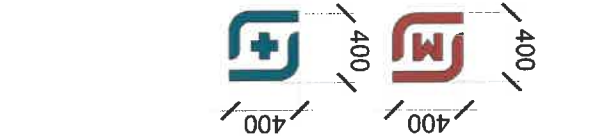
Объемные буквы (логотип) с внутренней подсветкой на металлических направляющих в цвет козырька (поз. 3)

1. Вывески устанавливаются согласно постановления (ОМСУ) от 25.10.2016 № 958 "Об утверждении Стандартиных требований к вывескам, их размещению и эксплуатации" и постановления от 22.02.2017 № 130 "Об утверждении форм вывески коленного паспорта".
2. Размещение вывесок и рекламных конструкций должно осуществляться в границах места допустимого размещения вывесок, установленных данными коленными паспортами.
3. Размещение вывесок по отношению к друг к другу, их конфигурация и наполненность информацией должны соответствовать Стандартиным требованиям к вывескам, их размещению и эксплуатации, установленным и утвержденным Постановлением администрации города Перми от 25.10.2016 № 958.
4. В случае, если планируется размещение вывески не соответствующей Постановлению администрации города Перми от 25.10.2016 № 958, потребуется внесение изменений в настоящий коленный паспорт.
5. Требованиями Решения Пермской городской Думы от 27.01.2009 № 11 «Об утверждении Положения о порядке установления и эксплуатации рекламных конструкций на территории города Перми»;
6. Единая горизонтальная ось – это условная прямая линия, относительно которой располагаются информационные конструкции. Определяется как половина расстояния между верхним и нижним архитектурным элементом (окна, наличники, карниз, фриз и др.), выделяющимся (западающим, выступающим) из плоскости стены;
7. Вывески №1, №2, №3 из объемных букв, без подсветки. Крепление металлоконструкций к фасаду производится на закладные детали - анкерными болтами в сборе с дюбелями.

1. Вывески устанавливаются согласно постановления (ОМСУ) от 25.10.2016 № 958 "Об утверждении Стандартиных требований к вывескам, их размещению и эксплуатации" и постановления от 22.02.2017 № 130 "Об утверждении форм вывески коленного паспорта".
2. Размещение вывесок и рекламных конструкций должно осуществляться в границах места допустимого размещения вывесок, установленных данными коленными паспортами.
3. Размещение вывесок по отношению к друг к другу, их конфигурация и наполненность информацией должны соответствовать Стандартиным требованиям к вывескам, их размещению и эксплуатации, установленным и утвержденным Постановлением администрации города Перми от 25.10.2016 № 958.
4. В случае, если планируется размещение вывески не соответствующей Постановлению администрации города Перми от 25.10.2016 № 958, потребуется внесение изменений в настоящий коленный паспорт.
5. Требованиями Решения Пермской городской Думы от 27.01.2009 № 11 «Об утверждении Положения о порядке установления и эксплуатации рекламных конструкций на территории города Перми»;
6. Единая горизонтальная ось – это условная прямая линия, относительно которой располагаются информационные конструкции. Определяется как половина расстояния между верхним и нижним архитектурным элементом (окна, наличники, карниз, фриз и др.), выделяющимся (западающим, выступающим) из плоскости стены;
7. Вывески №1, №2, №3 из объемных букв, без подсветки. Крепление металлоконструкций к фасаду производится на закладные детали - анкерными болтами в сборе с дюбелями.

472-2019-ОФ		Колыбельный паспорт объекта капитального строительства по адресу: г. Пермь, административный район: Сverdlovский, улица 1-я Красноармейская, здание №52	
Изм.	Кол. уч.	Лист	№ док.
			Подп.
			Дата
Архитектор	Вавилин	06.19	
Н.контр.	Козлов	06.19	
ГИП	Козлов	06.19	
Главный фасад B-A, дворовой фасад A-B.		Размещение объектов городской информации	
ООО "ПК "ЛАМИР"		Копировал	

Управление архитектуры и городского дизайна
 для администрации г.Перми
 СОТВЕТСТВУЕТ АРХИТЕКТУРНОМУ
 ОБЛИКУ ГОРОДА ПЕРМИ
 « 08.07.2019 »
 Копировал от Подписи



Объемные буквы и логотип с внутренней подсветкой на металлических направляющих в цвет фасада (поз. 1)

Объемные буквы и логотип с внутренней подсветкой на металлических направляющих в цвет фасада (поз. 2)

Объемные буквы (логотип) с внутренней подсветкой на металлических направляющих в цвет козырька (поз. 3)



Условные обозначения:

- - номер вывески;
- - ось размещения объектов городской информации;
- ▨ - место доступного размещения объектов городской информации

Управление архитектуры и городского дизайна
 Д/А администрации г.Перми
СООТВЕТСТВУЕТ АРХИТЕКТУРНОМУ
ОБЛИКУ ГОРОДА ПЕРМИ
 «08.07.2019»
Копия

1. Вывески устанавливаются согласно постановления (ОМСУ) от 25.10.2016 № 958 "Об утверждении Стандартичных требований к вывескам, их размещению и эксплуатации" и постановления от 22.02.2017 № 130 "Об утверждении Стандартичных требований к вывескам, их размещению и эксплуатации, их конфигурация и наполненность информацией должны размещаться в границах места доступного размещения объектов, установленных данным корнерным паспортом";
2. Размещение вывесок и рекламных конструкций должно осуществляться в границах места доступного размещения объектов, установленных данным корнерным паспортом";
3. Размещение вывесок по отношению к друг к другу, их конфигурация и наполненность информацией должны соответствовать Стандартичным требованиям к вывескам, их размещению и эксплуатации, установленным и утвержденным Постановлением администрации города Перми от 25.10.2016 № 958;
4. В случае, если планируется к размещению вывески не соответствуют Постановлению администрации города Перми от 25.10.2016 № 958, потребуются внесение изменений в настоящий корнерный паспорт;
5. Размещение рекламных конструкций производится на основании отдельного разрешения в соответствии с требованиями Решения Пермской городской Думы от 27.01.2009 № 11 «Об утверждении Положения о порядке установки и эксплуатации рекламных конструкций на территории города Перми»;
6. Единая горизонтальная ось – это условная прямая линия, относительно которой располагаются информационные конструкции. Определяется как половина расстояния между верхним и нижним архитектурным элементом (окна, наличники, карниз, фриз и др.), выступающим (западающим, выступающим) из плоскости стены;
7. Вывески №1, №2, №3 из объемных букв, без подложки. Крепление металлоконструкции к фасаду производится на закладные детали - анкерными болтами в сборе с дюбелями;
8. Ветомость размещения объектов городской информации см. лист 7.

472-2019-ОФ		Корнерный паспорт объекта капитального строительства по адресу: г. Пермь, административный район: Свердловский, улица 1-я Красноармейская, здание №52		Изм. Кол. ун.	Лист	№ док.	Подп.	Дата
Листов	Лист	8	П	Архитектор	Вавилин	06.19		
				Н.контр.	Козлов	06.19		
				ЛИП	Козлов	06.19		
Размещение объектов городской информации		Боковой фасад 1-10.		ООО "ТК "ЛАМИР"				

Копирован

10, 13	RAL 7015	C:	80
		M:	65
		Y:	33
		K:	45
		R:	81
		G:	86
		B:	92

3	RAL 3020	C:	0
		M:	90
		Y:	90
		K:	0
		R:	193
		G:	18
		B:	28

1	RAL 7016	C:	100
		M:	50
		Y:	30
		K:	60
		R:	55
		G:	63
		B:	67

2, 5, 12, 13	RAL 9003	C:	0
		M:	0
		Y:	0
		K:	0
		R:	244
		G:	248
		B:	244

15	RAL 9006	C:	0
		M:	0
		Y:	0
		K:	20
		R:	165
		G:	168
		B:	166

4	RAL 5018	C:	93
		M:	7
		Y:	33
		K:	3
		R:	33
		G:	136
		B:	143

7	RAL 7035	C:	20
		M:	14
		Y:	14
		K:	0
		R:	203
		G:	208
		B:	204

Изм.	Кол. у.	Лист	№ док.	Подп.	Дата
Архитектор	Бавлин	06.19			
Н.контр.	Козлов	06.19			
ЛП	Козлов	06.19			

472-2019-Ф			Коперный паспорт объекта капитального строительства по адресу: г. Пермь, административный район: Свердловский, улица 1-я Красноармейская, здание №52		
Стдия	Лист	Листов	Лист	Лист	Листов
П	9				

СОГЛАСОВАНО
 № записка ДГА
 г. Пермь, административный район: Свердловский,
 ул. 1-я Красноармейская, здание №52
 2019