



ДЕПАРТАМЕНТ ГРАДОСТРОИТЕЛЬСТВА И АРХИТЕКТУРЫ
АДМИНИСТРАЦИИ ГОРОДА ПЕРМИ

Общество с ограниченной ответственностью «Призма59»

29.07.2019 № 029 -22-01-26-4679
КОЛЕРНЫЙ ПАСПОРТ


АДРЕС ОБЪЕКТА: г. Пермь, улица 25 Октября, дом 29

АДМИНИСТРАТИВНЫЙ РАЙОН: Ленинский

шифр: 090-07-2019-AP

ПЕРМЬ, 2019 г.

| Ведомость чертежей комплекта марки АР | | |
|---------------------------------------|---|------------|
| Лист | Наименование | Примечание |
| 1 | Общие данные | |
| 2 | Общие данные | |
| 3 | Существующее состояние фасадов (фотофиксация) | |
| 4 | Главный фасад | |
| 5 | Боковой фасад | |
| 6 | Дворовой фасад | |
| 7 | Дворовой фасад | |
| 8 | Размещение объектов городской информации | |
| 9 | Размещение объектов городской информации | |
| 10 | Образцы колеров | |

| Ведомость отделки фасадов | | | | | |
|---------------------------|-----------------------------------|---|----------------------|---|------------|
| Поз. | Элемент фасада | Эталон цвета | Обознач. | Вид отделки | Примечание |
| 1 | Основное поле стены | | RAL 7044 | Бетонная плитка | |
| 2 | Цоколь |  | RAL 7011 | Гранитная мозаика, штукатурка, покраска | |
| 3 | Двери | | RAL 9003 RAL 9007 | Маталлопластик, металл | |
| 4 | Окна | | RAL 9003 | Металлопластик | |
| 5 | Лестницы, перила, выходы вентшахт | | RAL 9004 | Атмосферостойкая краска | |
| 6 | Ступени | | RAL 9006 | Бетон | |
| 7 | Покрытие крыши | | RAL 9006 | Металл с полимерным покрытием | |
| 8 | Лоджия | | RAL 7044 | Бетонная плитка | |
| 9 | Покрытие кровли козырьков | | RAL 9006 | Полимерное покрытие | |
| 10 | Обрамление окон | | RAL 9004 | Гранитная крошка | |

| Ведомость ссылочных и прилагаемых документов | | |
|---|--|------------|
| ОБОЗНАЧЕНИЕ | НАИМЕНОВАНИЕ | ПРИМЕЧАНИЯ |
| Постановление администрации г. Перми от 22.02.2017 №130 | «Порядок и критерии согласования колерного паспорта, требования к содержанию колерного паспорта» | |
| Постановление администрации г. Перми от 25.10.2016 №958 | «Об утверждении стандартных требований к вывескам, их размещению и эксплуатации» | |
| Постановление Пермской городской думы от 18.02.2018 г № 265 | Положение о порядке установки и эксплуатации рекламных конструкций на территории города Перми | |

ИНСТРУКЦИЯ
о порядке производства работ, связанных с окраской фасадов и всех наружных частей зданий, сооружений, строений, расположенных на территории города Перми

1. Окраска фасадов и всех наружных частей зданий, сооружений, строений, ограждений, заборов, павильонов, киосков, ларьков и прочих объектов, расположенных на территории города перми, может производиться лишь на основании колерного паспорта фасадов на ремонт и окраску, согласованного ДГА г. Перми.

2. До начала процесса окраски здания или какого-либо сооружения должны быть проведены работы по капитальному ремонту всех без исключения наружных частей его, подлежащих окраске.

3. До начала ремонта зданий, имеющих газосветовую рекламу, сообщить рекламораспространителю о предстоящих работах на фасаде здания с целью сохранения вывесок либо их демонтажу.

4. Полуразрушенные и разрушенные архитектурные художественно-скульптурные детали здания, карнизы, колонны, пилястры, капители, фризы, тяги, лепные украшения, ба рельефы, мозаика, художественная роспись подлежат обязательному восстановлению в своем первоначальном виде.

5. Металлические поверхности отдельных частей здания, чугунные решетки, перила балконов и лестниц, кронштейны, дверные и оконные приборы, архитектурно-художественные детали перед окраской очищаются от грязи, ржавчины, старой краски и покрываются вновь лишь масляной краской.

6. В соответствии с выданными образцами цвета (колерами) на окраску здания организация, производящая ремонт здания, составляет пробные образцы цвета, которые наносятся на видное место стены

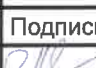
7. Проверку и согласование пробного образца цвета (колера), а также готовности поверхности стены и отдельных наружных частей здания к окраске производит уполномоченный представитель ДГА г. Перми. Без указанной проверки и согласования производить окраску фасада категорически воспрещается.

8. Домоуправления, организации и учреждения, производящие окраску и связанный с нею ремонт здания, несут полную ответственность за точное выполнение настоящей инструкции и привлекаются к ответственности за нарушение ее.

9. Цветовая гамма рекламоносителей должна гармонировать с основным колористическим решением фасадов здания.

10. По все вопросам, связанным с производством работ, необходимо обращаться в ДГА г.Перми (ул. Сибирская, 15, кабинет 316, тел.: (342) 212-76-98)

СОГЛАСОВАНО
19 заместителем начальника ДГА
г. Перми - главным архитектором
Д.Ю. Лавшин
16.07.19

| 090-07-2019-АР | | | | | |
|--|---------|---------------|-------|---|----------------|
| Колерный паспорт объекта капитального строительства по ул. 25 Октября , дом № 29, Ленинского района г.Перми. | | | | | |
| Изм. | Кол.уч. | Лист | №док. | Подпись | Дата |
| | Разраб. | Августов. А.М | |  | 19.07.19 |
| | | | | | Жилое здание |
| | | | | | Стадия |
| | | | | | Лист |
| | | | | | Листов |
| | | | | | П 1 10 |
| | | | | | Общие данные |
| | | | | | ООО «Призма59» |
| Н.контр. | | | | | |

Пояснительная записка

Цель разработки колерного паспорта здания - приведение цветового решения и оформления здания к единому архитектурному внешнему виду с применением современных конструкций и материалов

Определение возможных мест размещения объектов визуальной информации (вывесок, рекламных конструкций) а также дополнительного оборудования.

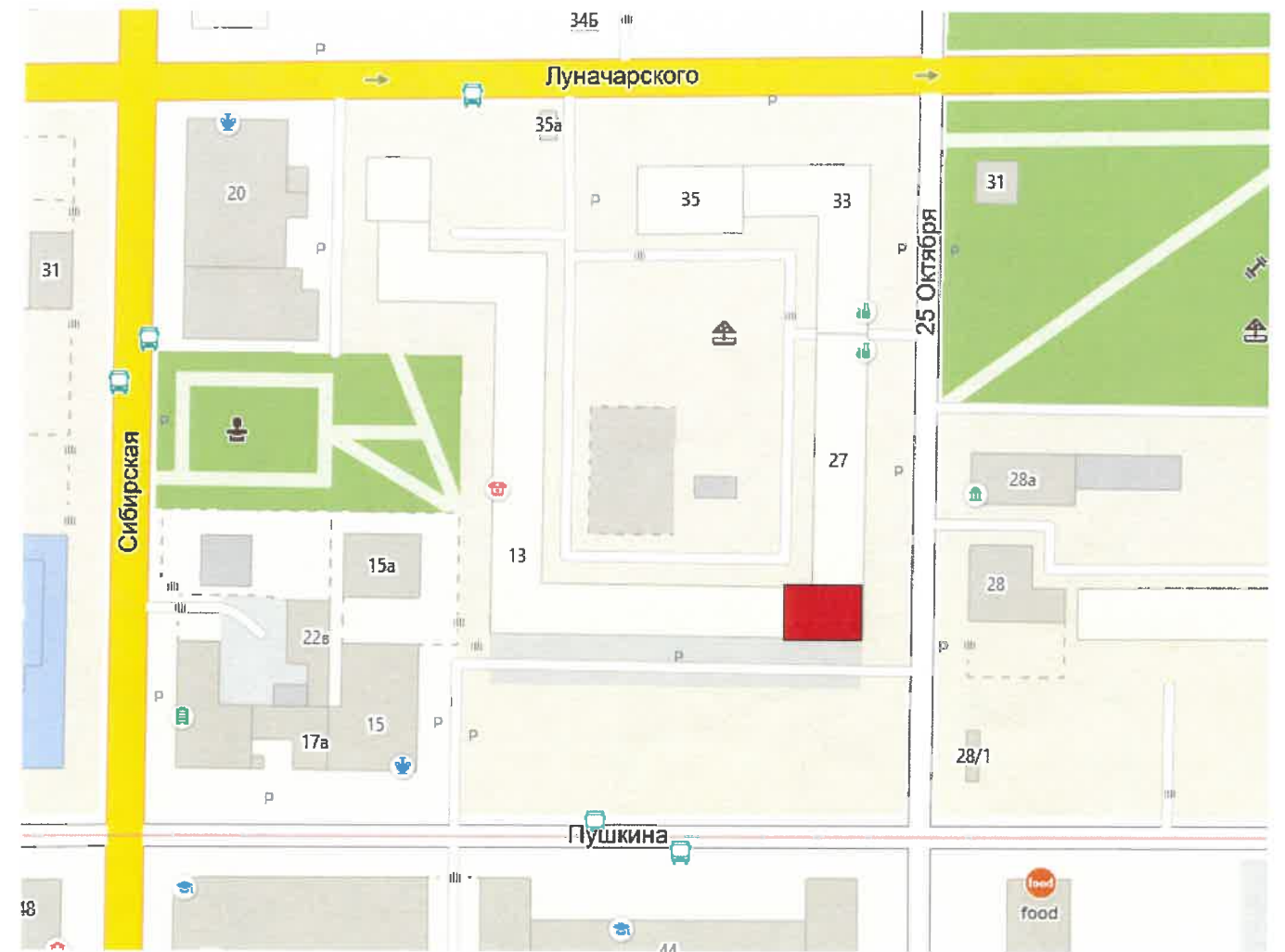
Размещение вывесок, перекрывающих оконные проемы, а также расположенных на балконах зданий и сооружений должно быть согласовано с собственниками помещений, к которым относится балкон и данный оконный проем.

Здание по адресу «улица 25 Октября, дом 29» построено в 1994 году.

Данное здание представляет собой жилой дом, с административными помещениями

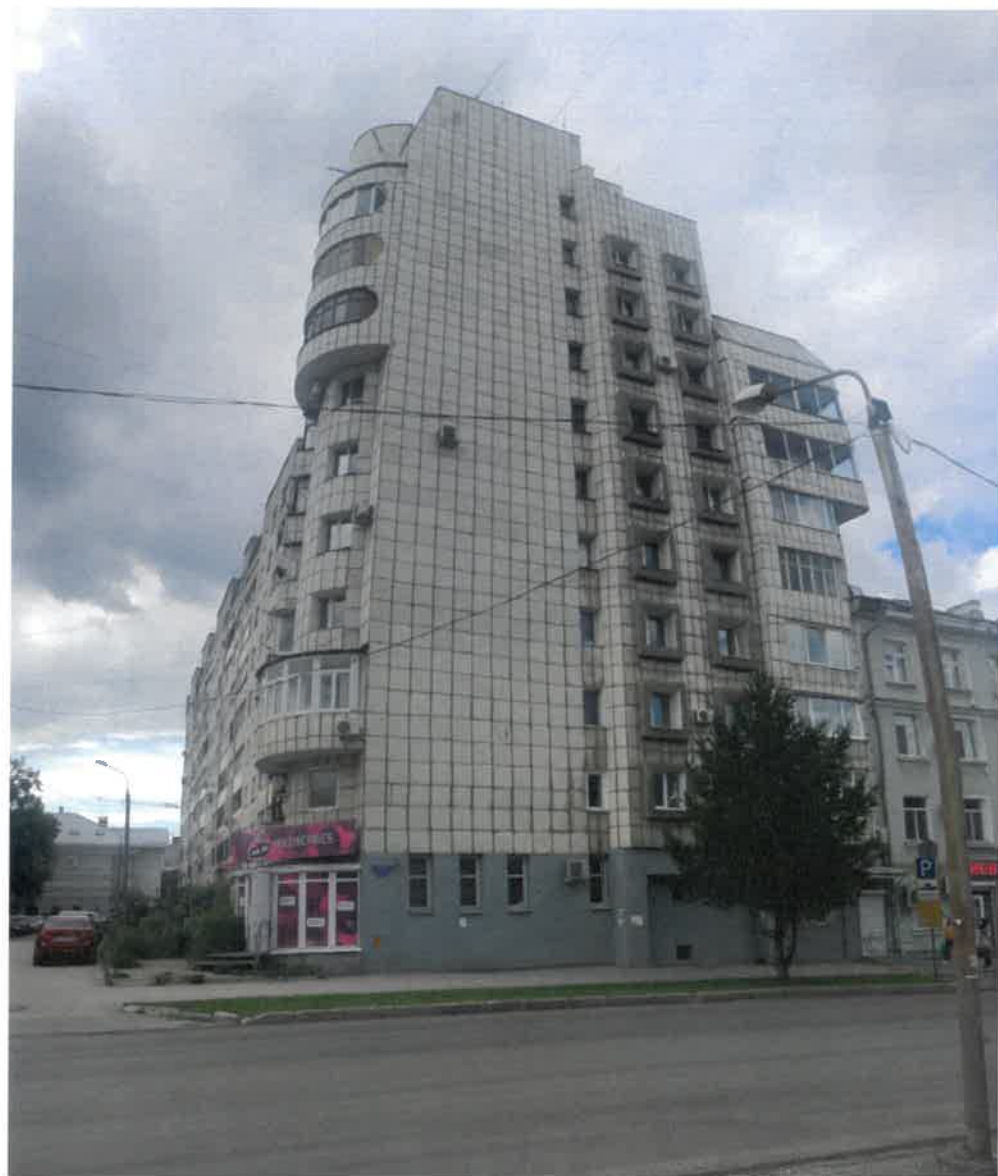
В соответствии с Градостроительным кодексом Российской Федерации и Постановлением администрации города Перми от 22.02.2017 № 130 «Об утверждении Порядка и критериев согласования колерного паспорта, требований к содержанию колерного паспорта, формы колерного паспорта» согласованные департаментом градостроительства и архитектуры администрации города Перми проекты колерных паспортов либо проекты изменений в колерные паспорта не являются разрешительной документацией на строительство, реконструкцию объекта капитального строительства; не являются правовым основанием на устройство пристроек, навесов, козырьков.

Ситуационный план-схема с размещением Объекта



| | | | | | | | | | |
|----------|---------|---------------|--------|---------|----------|--|----------------|------|--------|
| | | | | | | 090-07-2019-AP | | | |
| | | | | | | Колерный паспорт объекта капитального строительства по ул. 25 Октября , дом № 29, Ленинского района г.Перми. | | | |
| Изм. | Кол.уч. | Лист | № док. | Подпись | Дата | Жилое здание | Стадия | Лист | Листов |
| Разраб. | | Августов. А.М | | | 19.07.19 | | П | 2 | 10 |
| Н.контр. | | | | | | Общие данные | ООО «Призма59» | | |

Существующее состояние главного фасада (фотофиксация).



Существующее состояние главного фасада (фотофиксация).



Существующее состояние дворового фасада (фотофиксация).



Существующее состояние дворового фасада (фотофиксация).

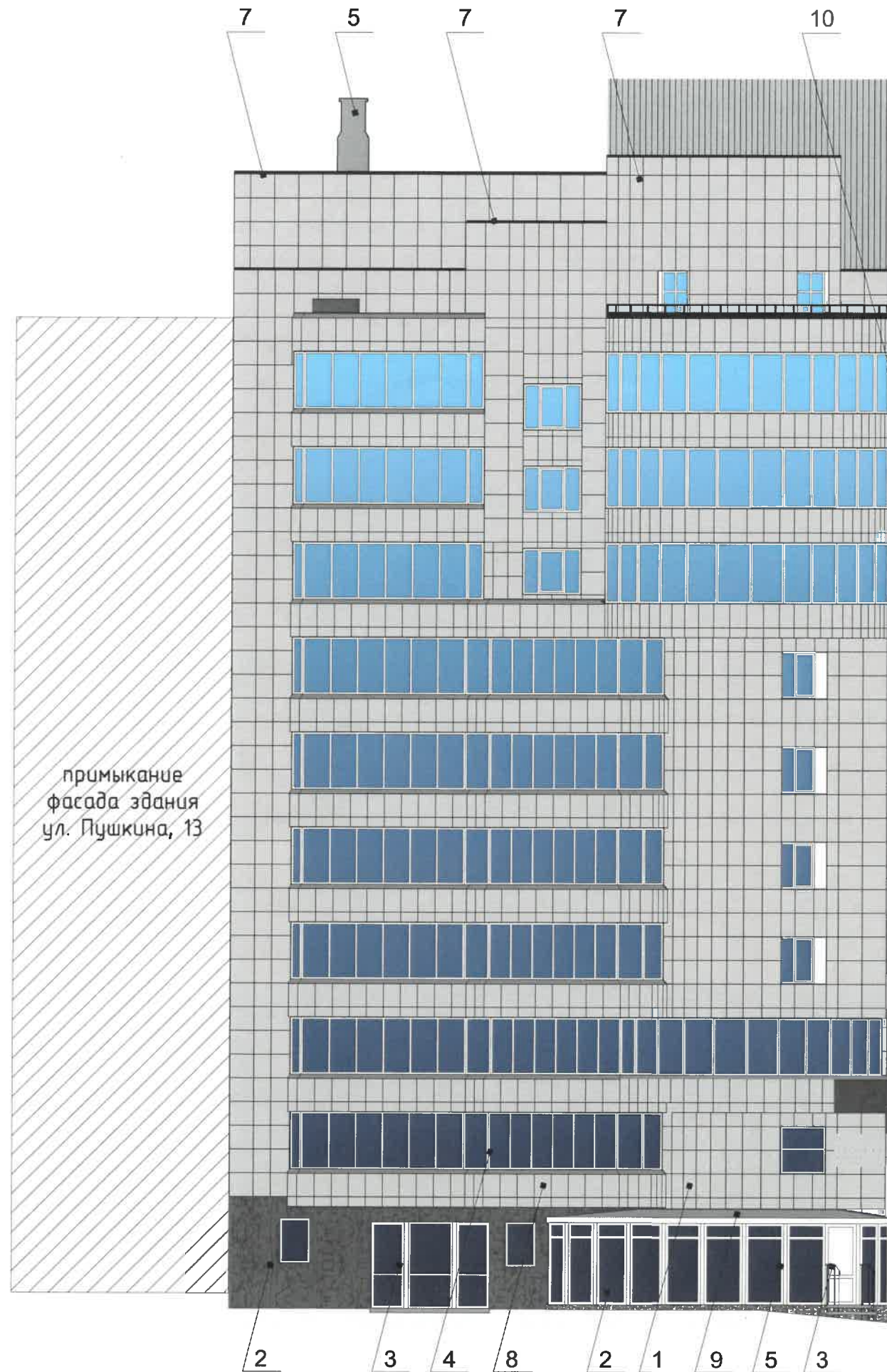


Существующее состояние дворового фасада (фотофиксация).



| | | | | | | | | | |
|----------|---------|---------------|--------|---------|----------|---|----------------|------|--------|
| | | | | | | 090-07-2019-AP | | | |
| | | | | | | Колерный паспорт объекта капитального строительства по ул. 25 Октября, дом № 29, Ленинского района г.Перми. | | | |
| Изм. | Кол.уч. | Лист | № док. | Подпись | Дата | Жилое здание | Стадия | Лист | Листов |
| Разраб. | | Августов. А.М | | | 19.07.19 | | П | 3 | 10 |
| Н.контр. | | | | | | Существующее состояние фасадов (фотофиксация) | ООО «Призма59» | | |


Главный фасад



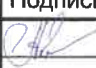
Пояснительная записка

1. В случае, если наружные лестницы при дополнительно устроенных входах в общественные помещения здания выходят за границы предоставленного земельного участка и красные линии квартала, то устройство дополнительных или переустройство существующих входных групп требует получения разрешения в установленном порядке;
2. В случае устройства или переустройства (перепланировки, ремонта, реконструкции) помещений общественного назначения, их входных групп в обязательном порядке должны быть предусмотрены мероприятия по обеспечению доступности данных помещений для маломобильных групп населения, включая инвалидов, использующих кресла-коляски и собак-проводников (далее-МГН) в соответствии с требованиями СП 59.13330.2016 Свод правил. Доступность зданий и сооружений для маломобильных групп населения. Данный свод правил касается функционально-планировочных элементов зданий и сооружений, их участков или отдельных помещений, доступных для МГН (входные узлы, коммуникации, пути эвакуации, помещения и зоны обслуживания, а также их информационное и инженерное обустройство). В частности, лестницы при входах в общественные помещения должны дублироваться пандусами с уклоном не более 1:20 (5%) или иными средствами подъема (подъемные платформы, лифты и т.д.). Согласно вышеуказанному Своду правил наружные лестницы и пандусы должны иметь поручни с учетом технических требований к опорным стационарным устройствам по ГОСТР 51261; размеры входной площадки при открывании дверей наружу должны быть не менее 1,4 x 2,0 или 1,5 x 1,85; размеры входной площадки с пандусом не менее 2,2 x 2,2 м.

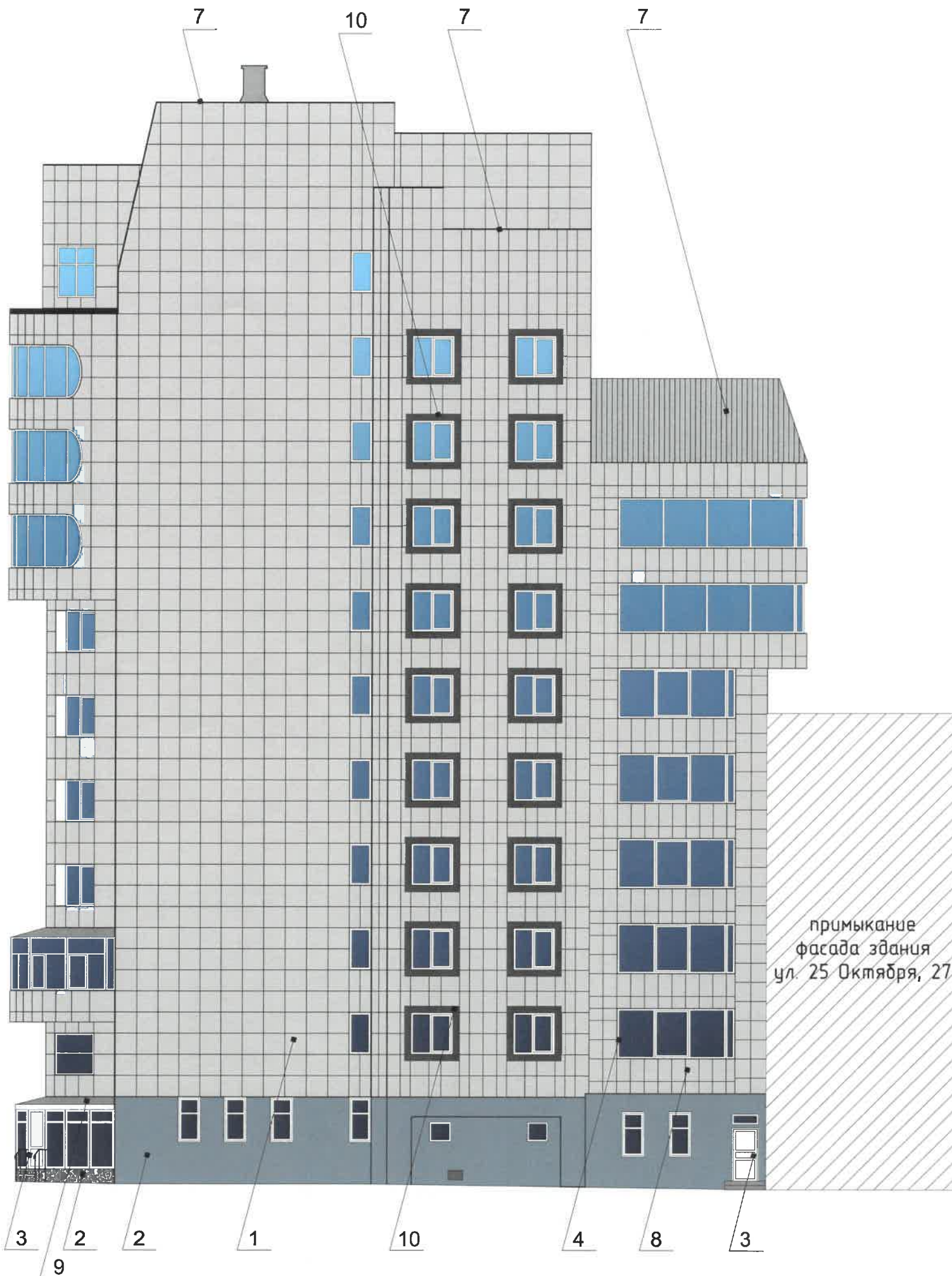
Условные обозначения

 -Выноска и номер позиции согласно ведомости отделки фасада

СОГЛАСОВАНО
 19 заместитель начальника ДГА
 г. Пермь, главный архитектор
 Д.Ю. Лаликин
 19.07.19

| | | | | | | | | | |
|----------|---------|---------------|--------|---|----------|---|----------------|------|--------|
| | | | | | | 090-07-2019-AP | | | |
| | | | | | | Колерный паспорт объекта капитального строительства по ул. 25 Октября, дом № 29, Ленинского района г.Перми. | | | |
| Изм. | Кол.уч. | Лист | Недок. | Подпись | Дата | Жилое здание | Стадия | Лист | Листов |
| Разраб. | | Августов. А.М | |  | 19.07.19 | | П | 4 | 10 |
| Н.контр. | | | | | | Главный фасад | ООО «Призма59» | | |

Боковой фасад



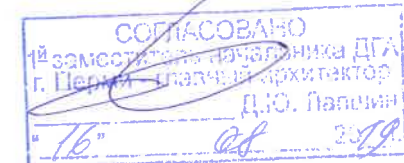
Пояснительная записка

- К дополнительному оборудованию относятся: наружные блоки систем вентиляции и кондиционирования, вентиляционные и водосточные трубы; антенны; видеокамеры наружного наблюдения; почтовые ящики; кабельные линии, пристенные электрощиты; флажки и так далее;
- Размещение дополнительного оборудования, дополнительных элементов и устройств на фасадах объектов капитального строительства допускается при соблюдении следующих условий:
 - соответствие размещения дополнительного оборудования архитектурному решению фасадов, предусмотренному проектной документацией, в соответствии с которой осуществлено строительство (реконструкция) Объекта, с привязкой к единой (вертикальной, горизонтальной) системе осей фасадов;
 - единая горизонтальная ось - условная прямая линия. Определяется как половина расстояния между верхним и нижним архитектурным элементом (окна, наличники, карниз, фриз и другие), выделяющимся (западающим, выступающим) из плоскости стены;
 - единая вертикальная ось - условная прямая линия. Определяется как половина расстояния между границами одного архитектурного элемента (окна, двери, колонны) либо между двумя архитектурными элементами (окна, двери, колонны);
 - комплексное решение размещения оборудования - единое архитектурное и цветовое решение (в том числе размер, форма, материал);
 - размещение дополнительного оборудования на архитектурных деталях, элементах декора, поверхностях с ценной архитектурной отделкой, а также крепление, ведущее к повреждению архитектурных поверхностей, не допускаются;
- Размещение флагодержателей на фасадах должно соответствовать требованиям п.1.9.7 Постановления администрации г.Перми от 22.02.2017 № 130.

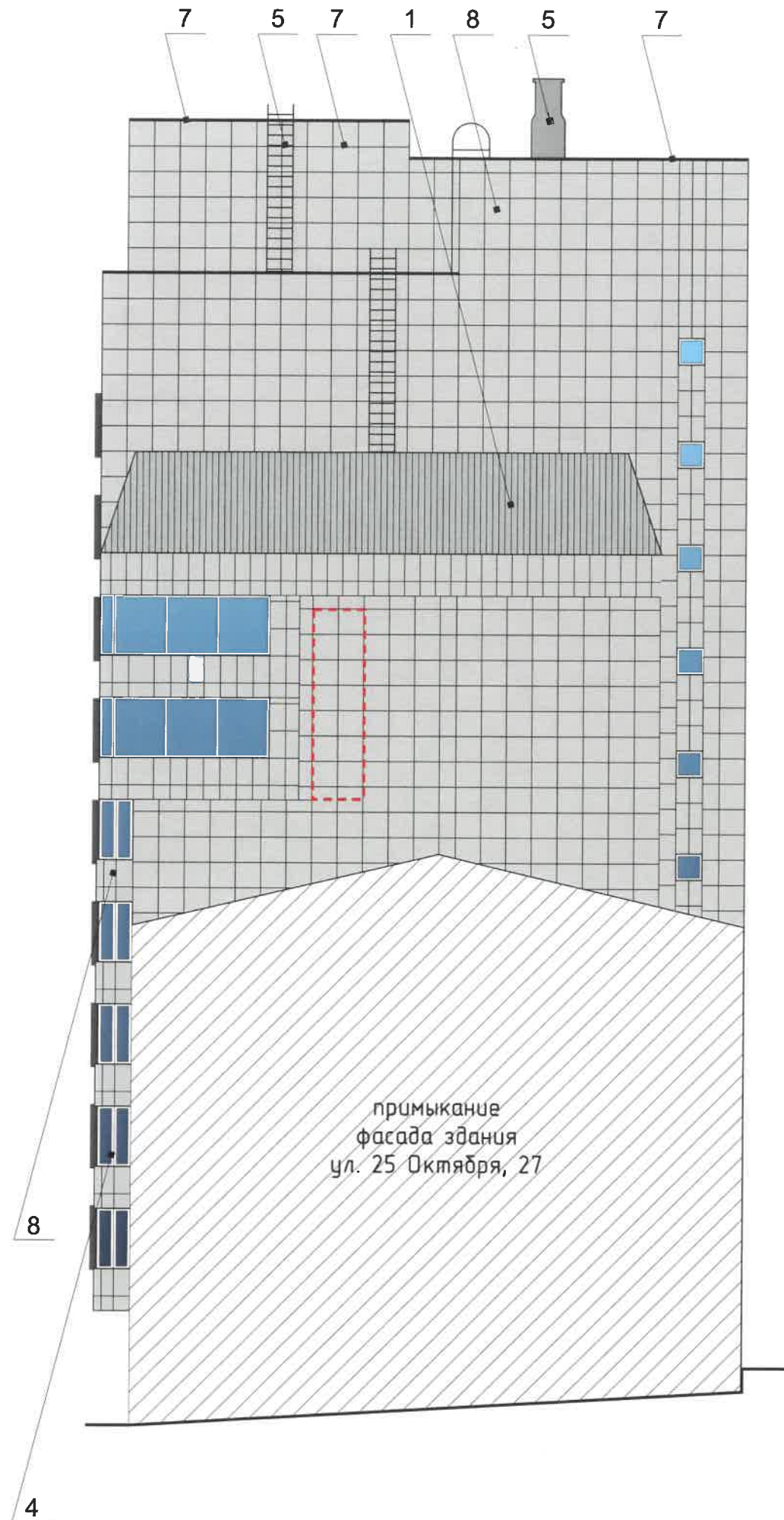
Условные обозначения



-Выноска и номер позиции согласно ведомости отделки фасада



| | | | | | | | | | |
|----------|---------|---------------|--------|--------------------|----------|---|----------------|------|--------|
| | | | | | | 090-07-2019-AP | | | |
| | | | | | | Колерный паспорт объекта капитального строительства по ул. 25 Октября, дом № 29, Ленинского района г.Перми. | | | |
| Изм. | Кол.уч. | Лист | Недок. | Подпись | Дата | Жилое здание | Стадия | Лист | Листов |
| | Разраб. | Августов. А.М | | <i>[Signature]</i> | 19.07.19 | | П | 5 | 10 |
| Н.контр. | | | | | | Боковой фасад | ООО «Призма59» | | |



Пояснительная записка

- К дополнительному оборудованию относятся: наружные блоки систем вентиляции и кондиционирования, вентиляционные и водосточные трубы; антенны; видеокамеры наружного наблюдения; почтовые ящики; кабельные линии, пристенные электрощиты; флагштоки и так далее;
- Размещение дополнительного оборудования, дополнительных элементов и устройств на фасадах объектов капитального строительства допускается при соблюдении следующих условий:
 - соответствие размещения дополнительного оборудования архитектурному решению фасадов, предусмотренному проектной документацией, в соответствии с которой осуществлено строительство (реконструкция) Объекта, с привязкой к единой (вертикальной, горизонтальной) системе осей фасадов;
 - единая горизонтальная ось - условная прямая линия. Определяется как половина расстояния между верхним и нижним архитектурным элементом (окна, наличники, карниз, фриз и другие), выделяющимся (западающим, выступающим) из плоскости стены;
 - единая вертикальная ось - условная прямая линия. Определяется как половина расстояния между границами одного архитектурного элемента (окна, двери, колонны) либо между двумя архитектурными элементами (окна, двери, колонны);
 - комплексное решение размещения оборудования - единое архитектурное и цветовое решение (в том числе размер, форма, материал);
 - размещение дополнительного оборудования на архитектурных деталях, элементах декора, поверхностях с ценной архитектурной отделкой, а также крепление, ведущее к повреждению архитектурных поверхностей, не допускаются;
- Размещение флагдержателей на фасадах должно соответствовать требованиям п.1.9.7 Постановления администрации г.Перми от 22.02.2017 № 130.

Условные обозначения



-Выноска и номер позиции согласно ведомости отделки фасада

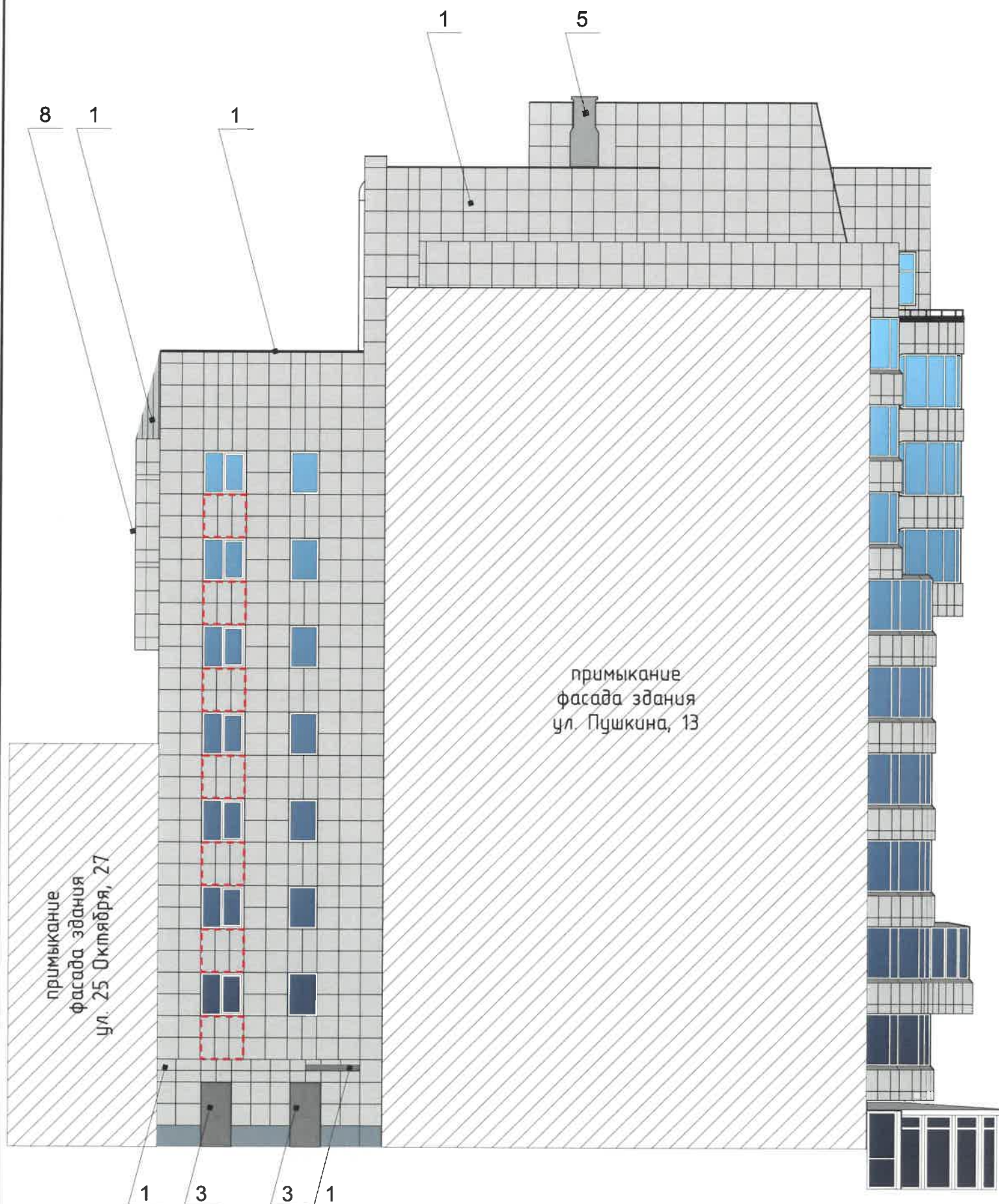


-Место допустимого размещения дополнительного оборудования.



| | | | | | | | | | |
|----------|---------|---------------|--------|---------|----------|---|----------------|------|--------|
| | | | | | | 090-07-2019-AP | | | |
| | | | | | | Колерный паспорт объекта капитального строительства по ул. 25 Октября, дом № 29, Ленинского района г.Перми. | | | |
| Изм. | Кол.уч. | Лист | Недок. | Подпись | Дата | Жилое здание | Стадия | Лист | Листов |
| | | | | | | | П | 6 | 10 |
| Разраб. | | Августов. А.М | | | 19.07.19 | Дворовой фасад | ООО «Призма59» | | |
| Н.контр. | | | | | | | | | |

Дворовой фасад



Пояснительная записка

1. К дополнительному оборудованию относятся: наружные блоки систем вентиляции и кондиционирования, вентиляционные и водосточные трубы; антенны; видеокамеры наружного наблюдения; почтовые ящики; кабельные линии, пристенные электрощиты; флагштоки и так далее;

2. Размещение дополнительного оборудования, дополнительных элементов и устройств на фасадах объектов капитального строительства допускается при соблюдении следующих условий:

- соответствие размещения дополнительного оборудования архитектурному решению фасадов, предусмотренному проектной документацией, в соответствии с которой осуществлено строительство (реконструкция) Объекта, с привязкой к единой (вертикальной, горизонтальной) системе осей фасадов;
- единая горизонтальная ось - условная прямая линия. Определяется как половина расстояния между верхним и нижним архитектурным элементом (окна, наличники, карниз, фриз и другие), выделяющимся (западающим, выступающим) из плоскости стены;
- единая вертикальная ось - условная прямая линия. Определяется как половина расстояния между границами одного архитектурного элемента (окна, двери, колонны) либо между двумя архитектурными элементами (окна, двери, колонны);
- комплексное решение размещения оборудования - единое архитектурное и цветовое решение (в том числе размер, форма, материал);
- размещение дополнительного оборудования на архитектурных деталях, элементах декора, поверхностях с ценной архитектурной отделкой, а также крепление, ведущее к повреждению архитектурных поверхностей, не допускаются;

3. Размещение флагдержателей на фасадах должно соответствовать требованиям п.1.9.7 Постановления администрации г.Перми от 22.02.2017 № 130.

Условные обозначения



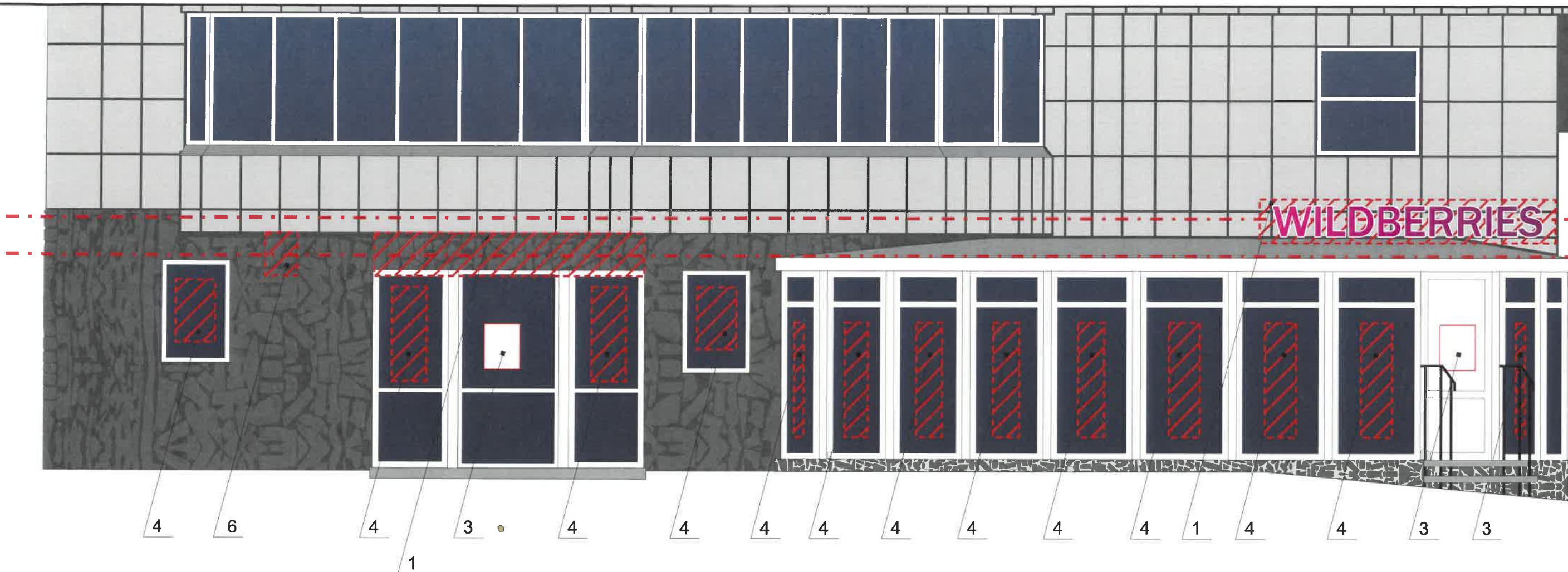
-Выноска и номер позиции согласно ведомости отделки фасада



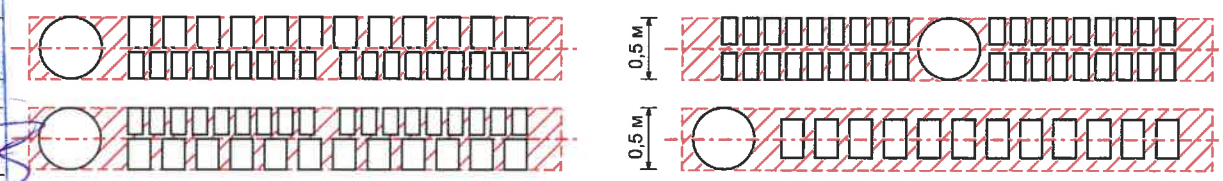
-Место допустимого размещения дополнительного оборудования.

СОГЛАСОВАНО
1^й заместитель начальника ДГА
г.Перми - главный архитектор
Д.Ю. Палачин
16.07.2019

| | | | | | | | | | |
|----------|---------|---------------|--------|---------|----------|---|----------------|------|--------|
| | | | | | | 090-07-2019-AP | | | |
| | | | | | | Колерный паспорт объекта капитального строительства по ул. 25 Октября, дом № 29, Ленинского района г.Перми. | | | |
| Изм. | Кол.уч. | Лист | № док. | Подпись | Дата | Жилое здание | Стадия | Лист | Листов |
| Разраб. | | Августов. А.М | | | 19.07.19 | | П | 7 | 10 |
| Н.контр. | | | | | | Дворовой фасад | ООО «Призма59» | | |



Схемы компоновки объемных букв или логотипов, относительно оси размещения объектов городской информации



Ведомость размещения объектов городской информации

| № | Название, тип рекламы | Эталон цвета | Наличие подсветки |
|---|--|-----------------|--|
| 1 | Объемные буквы и/или логотипы на козырьке на металлических направляющих в цвет фасада, без подложки. Оргстекло, металл, пластик | Фирменные цвета | внутренняя/контурная подсветка/без подсветки |
| 2 | Знак адресации. Металл, пластик, пленка | Синий, белый | внутренняя подсветка без подсветки |
| 3 | Режим работы, металл, пластик, пленка | Фирменные цвета | Нет |
| 4 | Пленочная аппликация текстом или контурное изображение на стекле, стене не более 30 % от площади остекления, стены или панно, размещенное в оконном проеме за стеклом, площадью не более 50% от площади остекления | Фирменные цвета | Нет |
| 5 | Объемные буквы и/или логотипы на металлических направляющих в цвет фасада, без подложки. Оргстекло, металл, пластик | Фирменные цвета | внутренняя/контурная подсветка/без подсветки |
| 6 | Панель-кронштейн | Фирменные цвета | внутренняя подсветка без подсветки |



место размещения объектов городской информации, вывесок

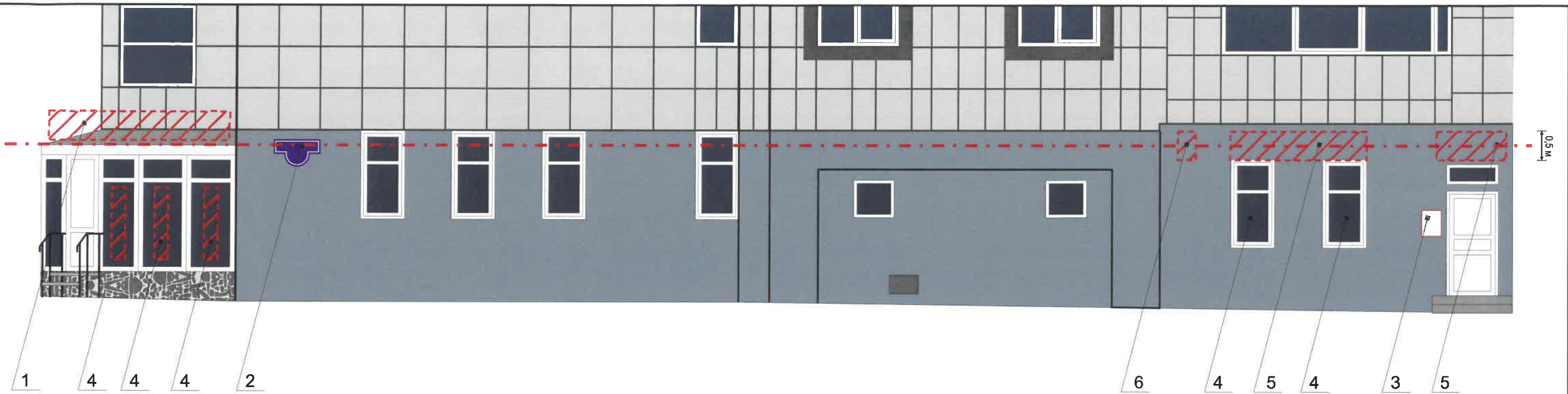


ось размещения объектов городской информации, вывесок

Управление архитектуры и городского дизайна
ДГА администрации г.Перми
СООТВЕТСТВУЕТ АРХИТЕКТУРНОМУ ОБЛИКУ ГОРОДА ПЕРМИ
«16» августа 2019 г.
Подпись: [Signature]

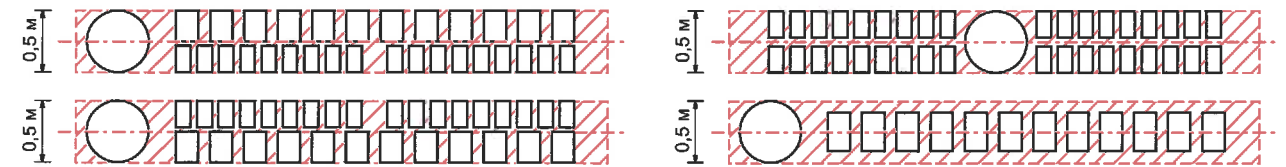
1. Размещение вывесок и рекламных конструкций должно осуществляться в границах места допустимого размещения объектов, установленных данным колерным паспортом;
2. Размещение вывесок по отношению к друг к другу, их конфигурация и наполненность информацией должны соответствовать Стандартным требованиям к вывескам, их размещению и эксплуатации, установленным и утвержденным Постановлением администрации города Перми от 25.10.2016 № 958;
3. В случае, если планируемые к размещению вывески не соответствуют Постановлению администрации города Перми от 25.10.2016 № 958, потребуется внесение изменений в настоящий колерный паспорт;
4. Размещение рекламных конструкций производится на основании отдельного разрешения в соответствии с требованиями Решения Пермской городской Думы от 27.01.2009 № 11 «Об утверждении Положения о порядке установки и эксплуатации рекламных конструкций на территории города Перми»;
5. Единая горизонтальная ось – это условная прямая линия, относительно которой располагаются информационные конструкции. Определяется как половина расстояния между верхним и нижним архитектурным элементом (окна, наличники, карниз, фриз и др.), выделяющимся (западающим, выступающим) из плоскости стены.
6. Размеры одиночных табличек-режимников должны быть одинаковыми.
7. Материал, габариты и цвет подложки фриза должны быть одинаковыми по всей длине занимаемого помещения. Высота фризов должна быть одинаковой по всей длине фасада/площадки с пандусом не менее 2,2 x 2,2 м.
8. Размещение вывесок, перекрывающих оконные проемы, а также расположенных на балконах зданий и сооружений должно быть согласовано с собственниками помещений, к которым относится балкон и данный оконный проем.

| | | | | | | | | | |
|----------|---------|---------------|--------|-------------|----------|---|----------------|------|--------|
| | | | | | | 090-07-2019-AP | | | |
| | | | | | | Колерный паспорт объекта капитального строительства по ул. 25 Октября, дом № 29, Ленинского района г.Перми. | | | |
| Изм. | Кол.уч. | Лист | № док. | Подпись | Дата | Жилое здание | Стадия | Лист | Листов |
| | Разраб. | Августов. А.М | | [Signature] | 19.07.19 | | П | 8 | 10 |
| Н.контр. | | | | | | Размещение объектов городской информации | ООО «Призма59» | | |



Управление архитектуры и городского дизайна
ДГА администрации г.Перми
СООТВЕТСТВУЕТ АРХИТЕКТУРНОМУ
ОБЛИКУ ГОРОДА ПЕРМИ
«16» июля 2019 г.
Подпись: *Карасева*

Схемы компоновки объемных букв или логотипов, относительно оси размещения объектов городской информации



Ведомость размещения объектов городской информации

| № | Название, тип рекламы | Эталон цвета | Наличие подсветки |
|---|--|-----------------|--|
| 1 | Объемные буквы и/или логотипы на козырьке на металлических направляющих в цвет фасада, без подложки. Оргстекло, металл, пластик | Фирменные цвета | внутренняя/контурная подсветка/без подсветки |
| 2 | Знак адресации. Металл, пластик, пленка | Синий, белый | внутренняя подсветка без подсветки |
| 3 | Режим работы, металл, пластик, пленка | Фирменные цвета | Нет |
| 4 | Пленочная аппликация текстом или контурное изображение на стекле, стене не более 30 % от площади остекления, стены или панно, размещенное в оконном проеме за стеклом, площадью не более 50% от площади остекления | Фирменные цвета | Нет |
| 5 | Объемные буквы и/или логотипы на металлических направляющих в цвет фасада, без подложки. Оргстекло, металл, пластик | Фирменные цвета | внутренняя/контурная подсветка/без подсветки |
| 6 | Панель-кронштейн | Фирменные цвета | внутренняя подсветка без подсветки |



место размещения объектов городской информации, вывесок



ось размещения объектов городской информации, вывесок

1. Размещение вывесок и рекламных конструкций должно осуществляться в границах места допустимого размещения объектов, установленных данным колерным паспортом;
2. Размещение вывесок по отношению друг к другу, их конфигурация и наполненность информацией должны соответствовать Стандартным требованиям к вывескам, их размещению и эксплуатации, установленным и утвержденным Постановлением администрации города Перми от 25.10.2016 № 958;
3. В случае, если планируемые к размещению вывески не соответствуют Постановлению администрации города Перми от 25.10.2016 № 958, потребуется внесение изменений в настоящий колерный паспорт;
4. Размещение рекламных конструкций производится на основании отдельного разрешения в соответствии с требованиями Решения Пермской городской Думы от 27.01.2009 № 11 «Об утверждении Положения о порядке установки и эксплуатации рекламных конструкций на территории города Перми»;
5. Единая горизонтальная ось – это условная прямая линия, относительно которой располагаются информационные конструкции. Определяется как половина расстояния между верхним и нижним архитектурным элементом (окна, наличники, карниз, фриз и др.), выделяющимся (западающим, выступающим) из плоскости стены.
6. Размеры одиночных табличек-режимников должны быть одинаковыми.
7. Материал, габариты и цвет подложки фриза должны быть одинаковыми по всей длине занимаемого помещения. Высота фризов должна быть одинаковой по всей длине фасада/площадки с пандусом не менее 2,2 x 2,2 м.
8. Размещение вывесок, перекрывающих оконные проемы, а также расположенных на балконах зданий и сооружений должно быть согласовано с собственниками помещений, к которым относится балкон и данный оконный проем.

| | | | | | | | | | |
|----------|---------|---------------|--------|----------------------|----------|---|----------------|------|--------|
| | | | | | | 090-07-2019-AP | | | |
| | | | | | | Колерный паспорт объекта капитального строительства по ул. 25 Октября, дом № 29, Ленинского района г.Перми. | | | |
| Изм. | Кол.уч. | Лист | Недок. | Подпись | Дата | Жилое здание | Стадия | Лист | Листов |
| | Разраб. | Августов. А.М | | <i>А.М. Августов</i> | 19.07.19 | | П | 9 | 10 |
| Н.контр. | | | | | | Размещение объектов городской информации | ООО «Призма59» | | |

| | | | | |
|--|----------|----|-----|--|
| Позиция согласно ведомости отделки фасадов | RAL 7044 | C: | 20 | |
| | | M: | 5 | |
| | | Y: | 10 | |
| | | K: | 40 | |
| | | R: | 157 | |
| | | G: | 163 | |
| | | B: | 166 | |
| 1, 8 | | | | |

| | | | | |
|--|----------|----|----|--|
| Позиция согласно ведомости отделки фасадов | RAL 7011 | C: | 40 | |
| | | M: | 10 | |
| | | Y: | 20 | |
| | | K: | 80 | |
| | | R: | 85 | |
| | | G: | 93 | |
| | | B: | 97 | |
| 2 | | | | |

| | | | | |
|--|----------|----|-----|--|
| Позиция согласно ведомости отделки фасадов | RAL 9007 | C: | 0 | |
| | | M: | 0 | |
| | | Y: | 0 | |
| | | K: | 60 | |
| | | R: | 143 | |
| | | G: | 143 | |
| | | B: | 140 | |
| 3 | | | | |

| | | | | |
|--|----------|----|-----|--|
| Позиция согласно ведомости отделки фасадов | RAL 9006 | C: | 0 | |
| | | M: | 0 | |
| | | Y: | 0 | |
| | | K: | 40 | |
| | | R: | 165 | |
| | | G: | 168 | |
| | | B: | 166 | |
| 6, 7 | | | | |

| | | | | |
|--|----------|----|-----|--|
| Позиция согласно ведомости отделки фасадов | RAL 9004 | C: | 100 | |
| | | M: | 90 | |
| | | Y: | 100 | |
| | | K: | 80 | |
| | | R: | 46 | |
| | | G: | 48 | |
| | | B: | 50 | |
| 5 | | | | |

| | | | | |
|--|----------|----|-----|--|
| Позиция согласно ведомости отделки фасадов | RAL 9003 | C: | 0 | |
| | | M: | 0 | |
| | | Y: | 0 | |
| | | K: | 0 | |
| | | R: | 244 | |
| | | G: | 248 | |
| | | B: | 244 | |
| 4 | | | | |

СОГЛАСОВАНО
1^й заместитель начальника ДГА
г. Перми - главный архитектор
Д.Ю. Палкин
2019 г.

| | | | | | | | | | |
|----------|---------|---------------|--------|---------|----------|---|----------------|------|--------|
| | | | | | | 090-07-2019-AP | | | |
| | | | | | | Колерный паспорт объекта капитального строительства по ул. 25 Октября, дом № 29, Ленинского района г.Перми. | | | |
| Изм. | Кол.уч. | Лист | Недок. | Подпись | Дата | Жилое здание | Стадия | Лист | Листов |
| Разраб. | | Августов. А.М | | | 19.07.19 | | П | 10 | 10 |
| Н.контр. | | | | | | Образцы колеров | ООО «Призма59» | | |