



ДЕПАРТАМЕНТ ГРАДОСТРОИТЕЛЬСТВА И АРХИТЕКТУРЫ
АДМИНИСТРАЦИИ ГОРОДА ПЕРМИ

ИП Филимонова Ю. В.

Заказчик: ООО «Квинто»

19.03.2019 №59-22-01-26-1626
КОЛЕРНЫЙ ПАСПОРТ

АДРЕС ОБЪЕКТА: г. Пермь, п. Новые Ляды, ул. 40лет Победы, здание (строение) №106

АДМИНИСТРАТИВНЫЙ РАЙОН: Свердловский

шифр: КП -106/02- 2019

ПЕРМЬ, 2019 г.

Ведомость чертежей комплекта марки ОФ

ЛИСТ	НАИМЕНОВАНИЕ	ПРИМЕЧАНИЯ
1	Общие данные, ведомость отделки фасадов	
2	Фотофиксация фасадов	
3	Существующее состояние (фотофиксация фасадов)	
4	Главный фасад ул.40 лет Победы	
5	Боковой фасад	
6	Боковой фасад	
7	Дворовой фасад	
8	Размещение объектов городской информации. Главный фасад по ул.40 лет Победы	
9	Размещение объектов городской информации. Боковой фасад	
10	Размещение объектов городской информации. Боковой фасад	
11	Эталоны колеров	

Ведомость отделки фасадов

ПОЗ.	ЭЛЕМЕНТ ФАСАДА	ЭТАЛОН ЦВЕТА	ОБОЗНАЧ.	ВИД ОТДЕЛКИ	ПРИМ.
1	Поле стен цоколя, прямки		RAL 1015	Штукатурка с окраской силикатной краской	
2	Поле стен 1-го этажа и выше, тип 1		RAL 1015	Штукатурка с окраской силикатной краской	
3	Поле стен 1-го этажа и выше, тип 2		RAL 3020	Алюминиевые композитные кассеты	
4	Поле стен 1-го этажа и выше, тип 3		RAL 9003	Сендвич-панели окрашенные в заводских условиях	
5	Поле стен 2-го этажа и выше, тип 4			Линейные панели окрашенные в заводских условиях	
6	Оконные блоки и витражи		RAL 7024	Металлопластик	
7	Оконные блоки		RAL 9003	Металлопластик	
8	Дверные блоки, тип 1		RAL 7024	Металлопластик	
9	Дверные блоки, тип 2		RAL 7035	Металл с покраской атмосферостойкой краской	
10	Металл. элементы лестниц, навесов, ограждение прямков		RAL 7037	Металл с покраской атмосферостойкой краской	
11	Ограждения		RAL 7035	Металл с покраской атмосферостойкой краской	
12	Покрытие площадок, ступеней и пандусов			Бетонная плитка 300x300	
13					
14					

Краткая пояснительная записка

Объект –3 этажное здание (включая цокольный) отдельно стоящее здание общественного назначения (торговый-центр)
 Существующая отделка здания - многоцветная с выделением дополнительным цветом центрального объема здания, цокольного этажа, 1 этажа и с применением в отделке разного по фактуре отделочного материала .
 Год постройки и ввода в эксплуатацию –январь 2019-й год.
 Серия, тип постройки -индивидуальный проект
 Тип перекрытий - железобетонные
 Материал несущих стен - газобетонные блоки, сендвич-панели
 Здание признано аварийным - нет
 В соответствии с Градостроительным кодексом Российской Федерации и Постановлением администрации города Перми от 22.02.2017 № 130 «Об утверждении Порядка и критериев согласования колерного паспорта, требований к содержанию колерного паспорта, формы колерного паспорта» согласованные департаментом градостроительства и архитектуры администрации города Перми проекты колерных паспортов либо проекты изменений в колерные паспорта не являются разрешительной документацией на строительство, реконструкцию объекта капитального строительства; не являются правовым основанием на устройство пристроек, навесов, козырьков.
 Настоящим проектом:
 - сохраняются ранее установленные типы отделки и цветовое решение фасадов,
 - уточняются виды и места размещения объектов городской информации по всему фасаду для прочих организаций, размещенных в здании.
 Настоящий проект разработан в соответствии с требованиями Постановления администрации г.Перми от 22.02.2017 № 130 «Об утверждении порядка и критериев согласования колерного паспорта, требования к содержанию колерного паспорта».

Ведомость ссылочных и прилагаемых документов

ОБОЗНАЧЕНИЕ	НАИМЕНОВАНИЕ	ПРИМЕЧАНИЕ
	<u>Ссылочные документы</u>	
Постановление администрации г.Перми от 22.02.2017 № 130	«Порядок и критерии согласования колерного паспорта, требования к содержанию колерного паспорта»	
Постановление администрации г.Перми от 25.10.2016 № 958	«Об утверждении стандартных требований к вывескам, их размещению и эксплуатации»	
Решения Пермской городской Думы от 27.01.2009 № 11	«Об утверждении Положения о порядке установки и эксплуатации рекламных конструкций на территории города Перми»	

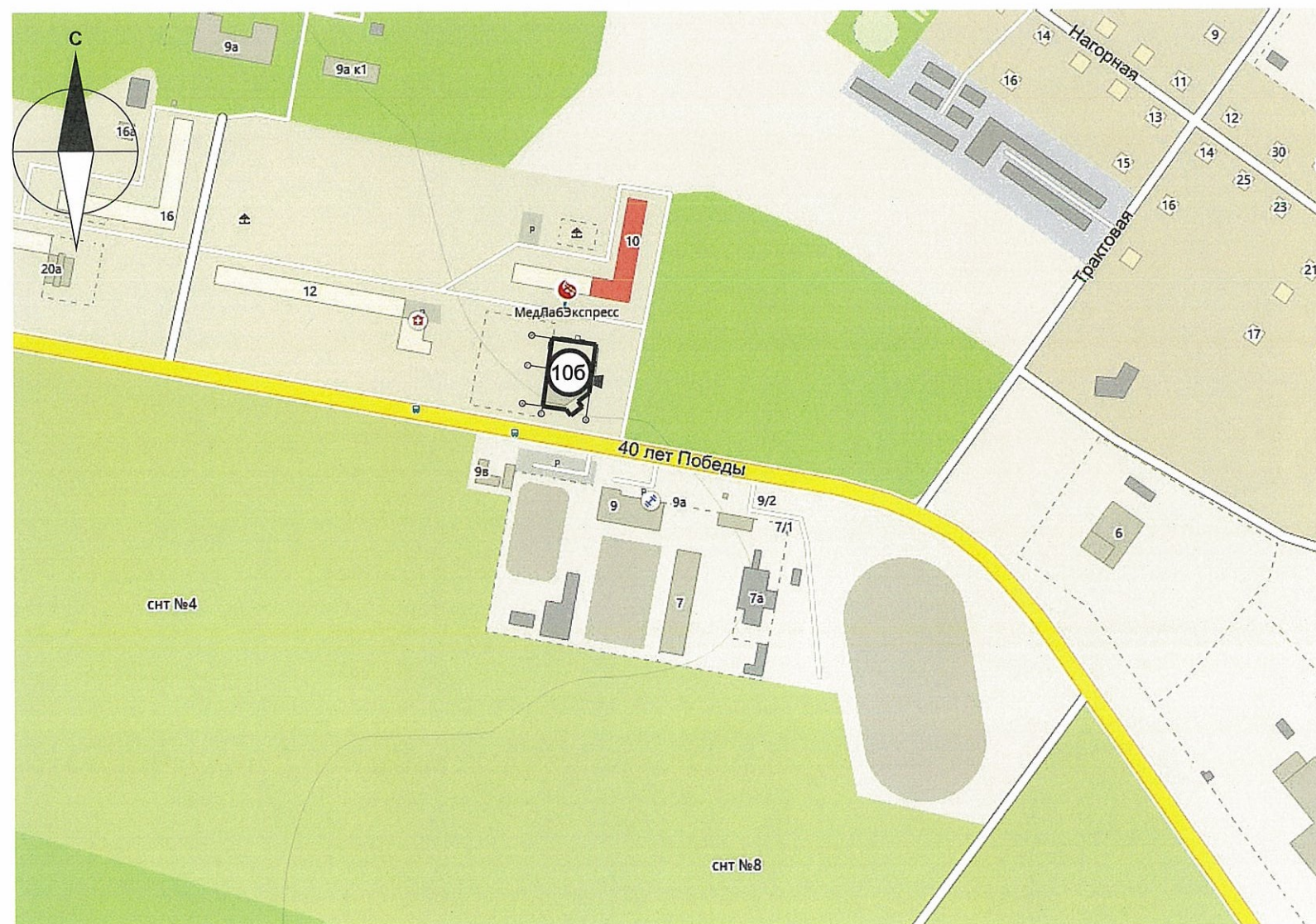
2019
 СОГЛАСОВАНО
 заместитель начальника ДГА
 г. Перми главный архитектор
 Д.Ю. Лапшин
 2019г.
Лапшин Д.Ю.

КП - 106/02- 2019							
Колерный паспорт здания по ул. 40 лет Победы, 10 б, пос. Новые Ляды в Свердловском районе г. Перми							
Изм.	Кол.уч	Лист	№док	Подпись	Дата		
Разраб.		Корелина		<i>Корелина</i>	02.19		
Здание общественного назначения (торговый центр)					Стадия	Лист	Листов
					П	1	11
Общие данные. Ведомость отделки фасадов					ИП Филимонова Ю. В.		

ИНСТРУКЦИЯ
о порядке производства работ, связанных
с окраской фасадов и всех наружных частей зданий,
сооружений, строений, расположенных на территории города Перми

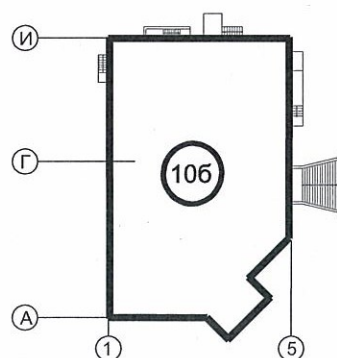
1. Окраска (отделка) фасадов и всех наружных частей зданий, сооружений, строений, ограждений, заборов, павильонов, киосков, ларьков и прочих объектов, расположенных на территории города Перми, может производиться лишь на основании колерного паспорта фасадов на ремонт и окраску, согласованного ДГА г.Перми.
2. До начала процесса окраски (отделки) здания или какого-либо сооружения должны быть произведены работы по капитальному ремонту всех без исключения наружных частей его, подлежащих окраске.
3. До начала ремонта зданий, имеющих газосветовую рекламу, сообщить рекламораспространителю о предстоящих работах на фасаде здания с целью сохранения вывесок либо их демонтажу.
4. Полуразрушенные и разрушенные архитектурные художественно-скульптурные детали здания, карнизы, колонны, пилястры, капители, фризы, тяги, лепные украшения, барельефы, мозаика, художественная роспись подлежат обязательному восстановлению в своем первоначальном виде. Категорически запрещается производить окраску здания без предварительного восстановления указанных деталей.
5. Металлические поверхности отдельных частей здания, чугунные решетки, перила балконов и лестниц, кронштейны, дверные и оконные приборы, архитектурно-художественные детали перед окраской очищаются от грязи, ржавчины, старой краски и покрываются вновь лишь масляной краской.
6. В соответствии с выданными образцами цвета (колерами) на окраску (отделку) здания организация, производящая ремонт здания, составляет пробные образцы цвета, которые наносятся на видное место стены.
7. Проверку и согласование пробного образца цвета (колера), а также готовности поверхности стены и отдельных наружных частей здания к окраске производит уполномоченный представитель ДГА г.Перми. Без указанной проверки и согласования производить окраску (отделку) фасада категорически воспрещается.
8. Домоуправления, организации и учреждения, производящие окраску (отделку) и связанный с нею ремонт здания, несут полную ответственность за точное выполнение настоящей инструкции и привлекаются к ответственности за нарушение ее.
9. Цветовая гамма рекламносителей должна гармонировать с основным колористическим решением фасадов здания.
10. По всем вопросам, связанным с производством работ, необходимо обращаться в ДГА г.Перми (ул.Сибирская,15, каб.316, тел.212-76-98).

Ситуационная схема



© 2ГИС. Городской информационный сервис. www.2gis.ru

УСЛОВНЫЕ ОБОЗНАЧЕНИЯ:



- здание общественного назначения (торговый-центр) по ул. 40-я Победы

						КП - 106/02- 2019			
						Колерный паспорт здания по ул. 40 лет Победы, 10 б, пос. Новые Ляды в Свердловском районе г. Перми			
Изм.	Кол.уч	Лист	№док	Подпись	Дата	Здание общественного назначения (торговый центр)	Стадия	Лист	Листов
Разраб.		Корелина		<i>[Подпись]</i>	02.19		П	2	
						Ситуационная схема. Инструкция о порядке производства работ	ИП Филимонова Ю. В.		



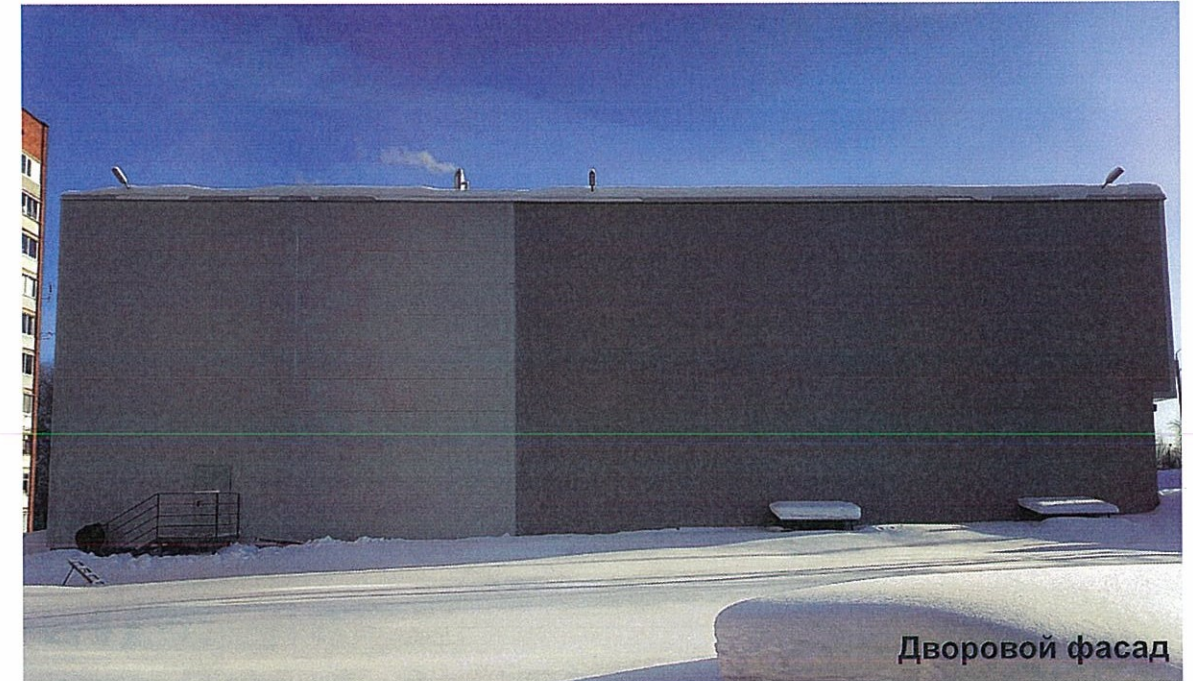
Главный фасад по ул. 40 лет Победы



Боковой фасад

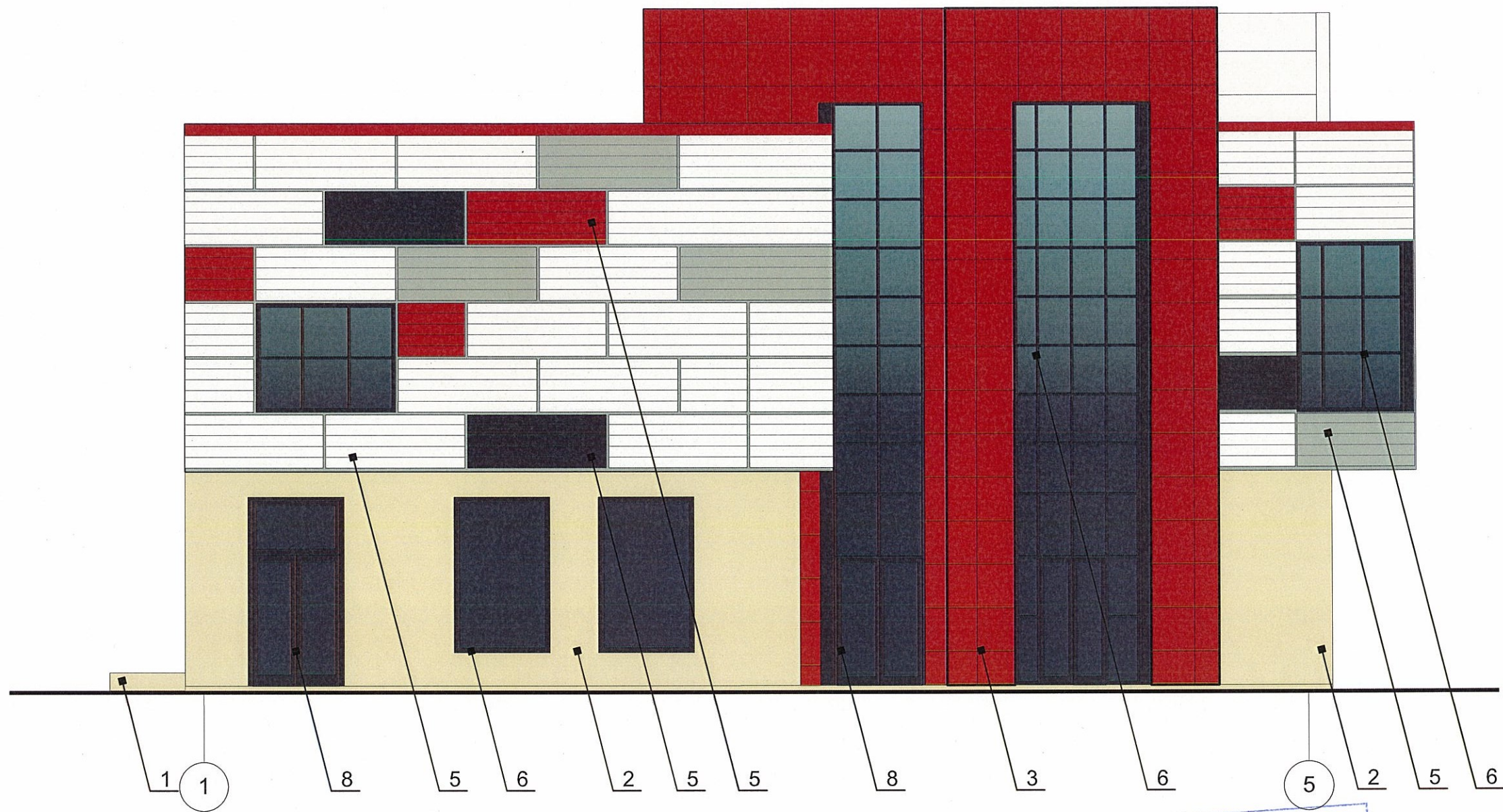


Боковой фасад



Дворовой фасад

						КП - 106/02- 2019			
						Коперный паспорт здания по ул. 40 лет Победы, 10 б, пос. Новые Ляды в Свердловском районе г. Перми			
Изм.	Кол.уч	Лист	№док	Подпись	Дата	Здание общественного назначения (торговый центр)	Стадия	Лист	Листов
Разраб.		Корелина		<i>[Signature]</i>	02.19		П	3	
						Существующее состояние фасадов (фотофиксация).	ИП Филимонова Ю. В.		



СОГЛАСОВАНО
 2019
 10 заместитель начальника ДГА
 г. Пермь - главный архитектор
 Д.Ю. Лапшин
 Кафеев С.А.

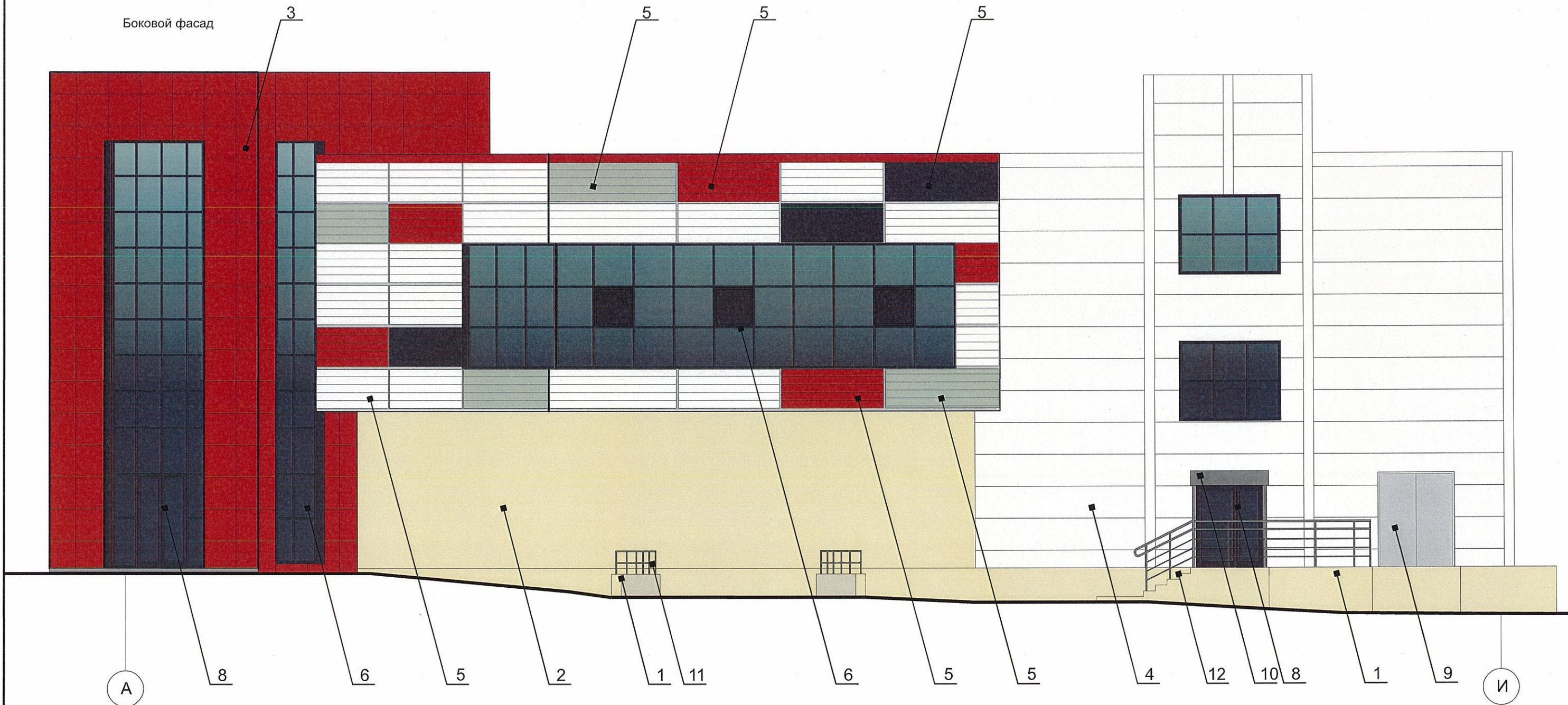
Условные обозначения

1 - выноска и номер позиции согласно Ведомости отделки фасадов на листе 1

ПРИМЕЧАНИЕ:

1. В случае, если наружные лестницы при дополнительно устроенных входах в общественные помещения здания выходят за границы предоставленного земельного участка и красные линии квартала, то устройство дополнительных или переустройство существующих входных групп требует получения разрешения в установленном порядке;
2. В случае устройства или переустройства (перепланировки, ремонта, реконструкции) помещений общественного назначения, их входных групп в обязательном порядке должны быть предусмотрены мероприятия по обеспечению доступности данных помещений для маломобильных групп населения, включая инвалидов, использующих кресла-коляски и собак-проводников (далее-МГН) в соответствии с требованиями СП 59.13330.2016 Свод правил. Доступность зданий и сооружений для маломобильных групп населения. Данный свод правил касается функционально-планировочных элементов зданий и сооружений, их участков или отдельных помещений, доступных для МГН (входные узлы, коммуникации, пути эвакуации, помещения и зоны обслуживания, а также их информационное и инженерное обустройство). В частности, лестницы при входах в общественные помещения должны дублироваться пандусами с уклоном не более 1:20 (5%) или иными средствами подъема (подъемные платформы, лифты и т.д.). Согласно вышеуказанному Своду правил наружные лестницы и пандусы должны иметь поручни с учетом технических требований к опорным стационарным устройствам по ГОСТ Р 51261; размеры входной площадки при открывании дверей наружу должны быть не менее 1,4 x 2,0 или 1,5 x 1,85; размеры входной площадки с пандусом не менее 2,2 x 2,2 м.

						КП - 106/02- 2019			
						Колерный паспорт здания по ул. 40 лет Победы, 10 б, пос. Новые Ляды в Свердловском районе г. Перми			
Изм.	Кол.уч	Лист	Недок	Подпись	Дата	Здание общественного назначения (торговый центр)	Стадия	Лист	Листов
Разраб.		Корелина		<i>[Signature]</i>	02.19		П	4	
						Главный фасад по ул. 40 лет Победы	ИП Филимонова Ю. В.		



СОГЛАСОВАНО
 заместитель начальника ДГА
 г. Пермь - главный архитектор
 Ю. Лапшин
 2019
 Кафеев С.А.

ПРИМЕЧАНИЕ:

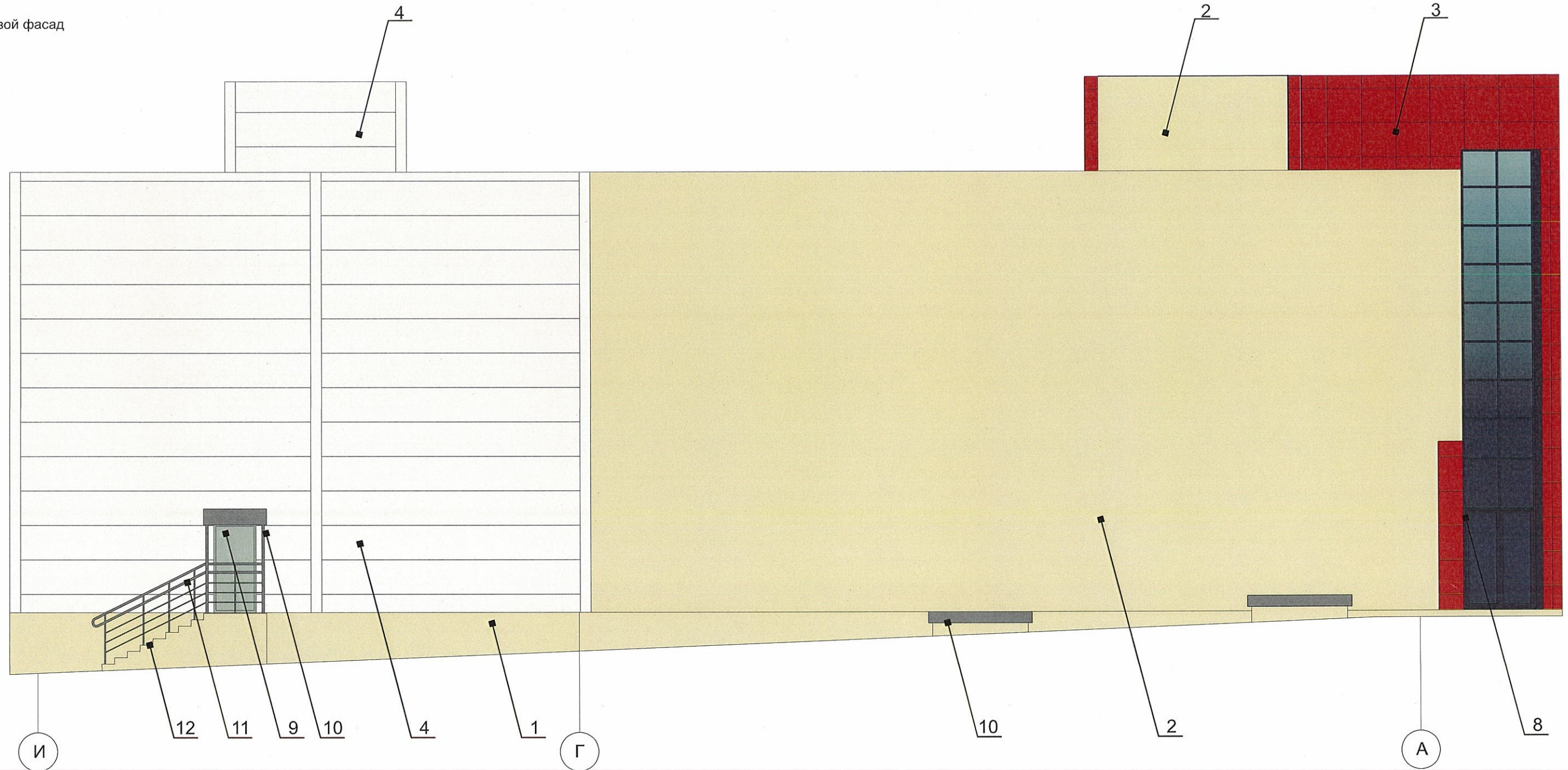
1. В случае, если наружные лестницы при дополнительно устроенных входах в общественные помещения здания выходят за границы предоставленного земельного участка и красные линии квартала, то устройство дополнительных или переустройство существующих входных групп требует получения разрешения в установленном порядке;
2. В случае устройства или переустройства (перепланировки, ремонта, реконструкции) помещений общественного назначения, их входных групп в обязательном порядке должны быть предусмотрены мероприятия по обеспечению доступности данных помещений для маломобильных групп населения, включая инвалидов, использующих кресла-коляски и собак-проводников (далее-МГН) в соответствии с требованиями СП 59.13330.2016 Свод правил. Доступность зданий и сооружений для маломобильных групп населения. Данный свод правил касается функционально-планировочных элементов зданий и сооружений, их участков или отдельных помещений, доступных для МГН (входные узлы, коммуникации, пути эвакуации, помещения и зоны обслуживания, а также их информационное и инженерное обустройство). В частности, лестницы при входах в общественные помещения должны дублироваться пандусами с уклоном не более 1:20 (5%) или иными средствами подъема (подъемные платформы, лифты и т.д.). Согласно вышеуказанному Своду правил наружные лестницы и пандусы должны иметь поручни с учетом технических требований к опорным стационарным устройствам по ГОСТ Р 51261; размеры входной площадки при открывании дверей наружу должны быть не менее 1,4 x 2,0 или 1,5 x 1,85; размеры входной площадки с пандусом не менее 2,2 x 2,2 м.

Условные обозначения

1 - выноска и номер позиции согласно Ведомости отделки фасадов на листе 1

						КП - 106/02- 2019			
						Колерный паспорт здания по ул. 40 лет Победы, 10 б, пос. Новые Ляды в Свердловском районе г. Перми			
Изм.	Кол.уч	Лист	Недок.	Подпись	Дата	Здание общественного назначения (торговый центр)	Стадия	Лист	Листов
Разраб.		Корелина		<i>Корелина</i>	02.19		П	5	
						Боковой фасад	ИП Филимонова Ю. В.		

Боковой фасад



СОГЛАСОВАНО
 1^й заместитель начальника ДГА
 г. Пермь - главный архитектор
 Д.Ю. Лапшин
 2019
 Кафеев А.

ПРИМЕЧАНИЕ:

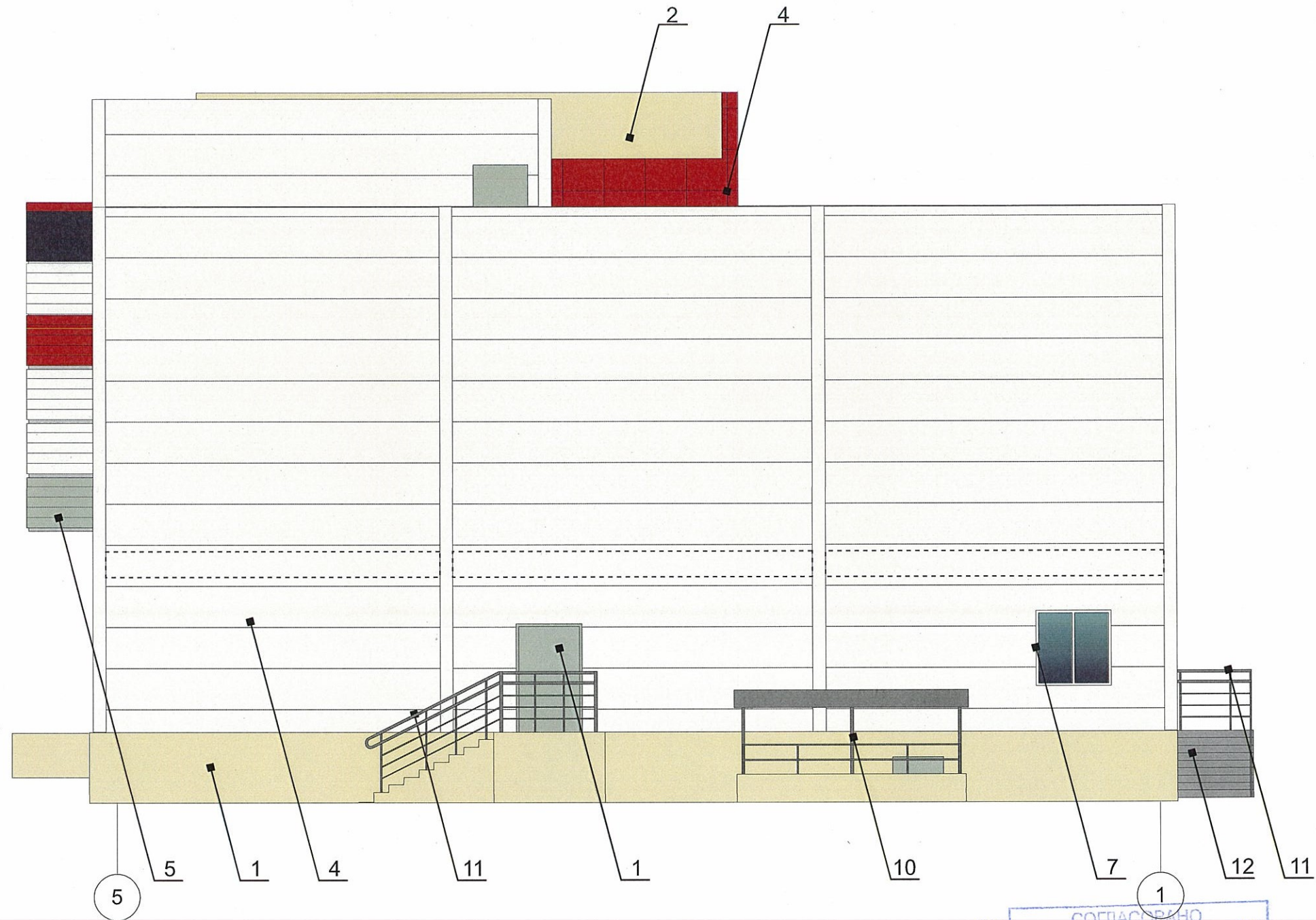
1. В случае, если наружные лестницы при дополнительно устроенных входах в общественные помещения здания выходят за границы предоставленного земельного участка и красные линии квартала, то устройство дополнительных или переустройство существующих входных групп требует получения разрешения в установленном порядке;
2. В случае устройства или переустройства (перепланировки, ремонта, реконструкции) помещений общественного назначения, их входных групп в обязательном порядке должны быть предусмотрены мероприятия по обеспечению доступности данных помещений для маломобильных групп населения, включая инвалидов, использующих кресла-коляски и собак-проводников (далее-МГН) в соответствии с требованиями СП 59.13330.2016 Свод правил. Доступность зданий и сооружений для маломобильных групп населения. Данный свод правил касается функционально-планировочных элементов зданий и сооружений, их участков или отдельных помещений, доступных для МГН (входные узлы, коммуникации, пути эвакуации, помещения и зоны обслуживания, а также их информационное и инженерное обустройство). В частности, лестницы при входах в общественные помещения должны дублироваться пандусами с уклоном не более 1:20 (5%) или иными средствами подъема (подъемные платформы, лифты и т.д.). Согласно вышеуказанному Своду правил наружные лестницы и пандусы должны иметь поручни с учетом технических требований к опорным стационарным устройствам по ГОСТ Р 51261; размеры входной площадки при открывании дверей наружу должны быть не менее 1,4 x 2,0 или 1,5 x 1,85; размеры входной площадки с пандусом не менее 2,2 x 2,2 м.

Условные обозначения

1 - выноска и номер позиции согласно Ведомости отделки фасадов на листе 1

						КП - 106/02- 2019			
						Колерный паспорт здания по ул. 40 лет Победы, 10 б, пос. Новые Ляды в Свердловском районе г. Пермь			
Изм.	Кол.уч	Лист	Недок	Подпись	Дата	Здание общественного назначения (торговый центр)	Стадия	Лист	Листов
Разраб.		Корелина		<i>[Signature]</i>	02.19		П	6	
						Боковой фасад	ИП Филимонова Ю. В.		

Дворовой фасад



СОГЛАСОВАНО
 1^й заместитель начальника ДГА
 г. Перми - главный архитектор
 Д.Ю. Лалшин
 20.03.2019
 Кефасев А.

ПРИМЕЧАНИЕ:

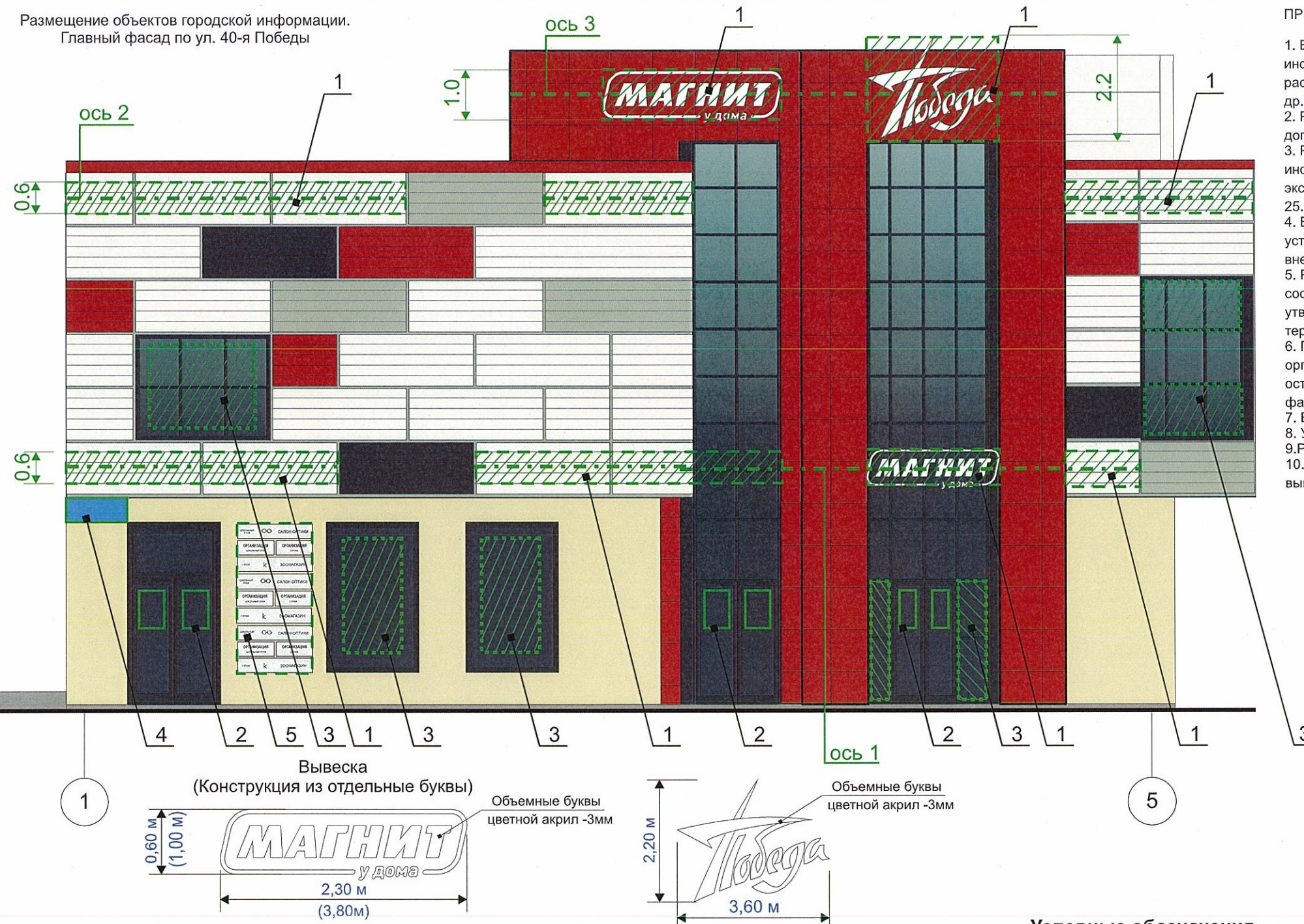
- К дополнительному оборудованию относятся: наружные блоки систем вентиляции и кондиционирования, вентиляционные и водосточные трубы; антенны; видеокамеры наружного наблюдения; почтовые ящики; кабельные линии, пристенные электрощиты; флажки и так далее;
- Размещение дополнительного оборудования, дополнительных элементов и устройств на фасадах объектов капитального строительства допускается при соблюдении следующих условий:
 - соответствие размещения дополнительного оборудования архитектурному решению фасадов, предусмотренному проектной документацией, в соответствии с которой осуществлено строительство (реконструкция) Объекта, с привязкой к единой (вертикальной, горизонтальной) системе осей фасадов;
 - единая горизонтальная ось - условная прямая линия. Определяется как половина расстояния между верхним и нижним архитектурным элементом (окна, наличники, карниз, фриз и другие), выделяющимся (западающим, выступающим) из плоскости стены;
 - единая вертикальная ось - условная прямая линия. Определяется как половина расстояния между границами одного архитектурного элемента (окна, двери, колонны) либо между двумя архитектурными элементами (окна, двери, колонны);
 - комплексное решение размещения оборудования - единое архитектурное и цветовое решение (в том числе размер, форма, материал);
 - размещение дополнительного оборудования на архитектурных деталях, элементах декора, поверхностях с ценной архитектурной отделкой, а также крепление, ведущее к повреждению архитектурных поверхностей, не допускаются;
- Размещение флагодержателей на фасадах должно соответствовать требованиям п.1.9.7 Постановления администрации г.Перми от 22.02.2017 № 130;
- Размещение антенн на фасадах должно соответствовать требованиям п.п.1.9.8-1.9.10 Постановления администрации г.Перми от

Условные обозначения

- 1 - выноска и номер позиции согласно Ведомости отделки фасадов на листе 1
- место допустимого размещения дополнительного оборудования (системы кондиционирования и вентиляции, др.)

						КП - 106/02- 2019			
						Коперный паспорт здания по ул. 40 лет Победы, 10 б, пос. Новые Ляды в Свердловском районе г. Перми			
Изм.	Кол.уч	Лист	Недок	Подпись	Дата	Здание общественного назначения (торговый центр)	Стадия	Лист	Листов
Разраб.		Корелина		<i>Корелина</i>	02.19		П	7	
						Дворовой фасад	ИП Филимонова Ю. В.		

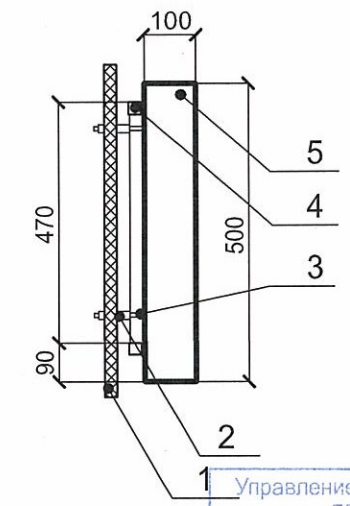
Размещение объектов городской информации.
Главный фасад по ул. 40-я Победы



ПРИМЕЧАНИЕ:

1. Единая горизонтальная ось - это условная прямая линия, относительно которой располагаются информационные конструкции. Месторасположение оси на фасаде определяется как половина расстояния между верхним и нижним архитектурным элементом (окна, наличники, карниз, фриз и др.), выделяющимся (западающим, выступающим) из плоскости стены;
2. Размещение вывесок и рекламных конструкций должно осуществляться в границах места допустимого размещения объектов, установленных данным колерным паспортом;
3. Размещение вывесок по отношению к друг к другу, их конфигурация и наполненность информацией должны с соответствовать Стандартным требованиям к вывескам, их размещению и эксплуатации, установленным и утвержденным Постановлением администрации города Перми от 25.10.2016 № 958;
4. В случае, если планируемые к размещению вывески не соответствуют стандартам, установленным Постановлением, администрации города Перми от 25.10.2016 № 958, потребуются внесение изменений в настоящий колерный паспорт;
5. Размещение рекламных конструкций производится на основании отдельного разрешения в соответствии с требованиями Решения Пермской городской Думы от 27.01.2009 № 11 «Об утверждении Положения о порядке установки и эксплуатации рекламных конструкций на территории города Перми»;
6. Габариты панно должны быть одинаковыми на протяжении фасада в границах занимаемого организацией помещения. Каждое панно должно быть отцентрировано относительно своего поля остекления. Для выклек - должно быть разработано единое художественное решение для фасада в границах занимаемого организацией помещения.
7. Вид вывесок в ночное время (проект подсветки) разрабатывается отдельно;
8. Узлы крепления конструкций к фасаду разрабатываются отдельным рабочим проектом.
9. Размеры одиночных табличек-режимников должны быть одинаковыми.
10. Таблички (режимники) могут быть заменены надписями на стекле витрины, входной двери, выполненными в технике аппликации.

Пример крепления вывески к фасаду



1. Крепление металлоконструкций к фасаду производится на монтажную раму с помощью анкеров "HILTI".
 2. Размеры даны справочно.
 3. Конструктивную часть дополнительно разработать конструктором.
- 1 - кассета (композитная панель)
2 - дистанционная проставка
3 - анкер "HILTI" HND-S M8/40
4 - рама монтажная (профи.тр. 20x20x1,5мм)
5 - объемная буква с подсветкой

Ведомость размещения объектов городской информации

Поз.	Название, тип рекламы	Эталон цвета	Наличие, тип подсветки
1	Объемные световые буквы и/или логотип на металлических направляющих в цвет фасада. Выполнены из оргстекла, акрила, пластика, металла. Без подложки.	Фирменные цвета	Внутренняя или контурная подсветка
2	Табличка-режимник одиночная. Оргстекло, металл, пластик, пленки	Фирменные цвета	
3	Информация- плёночная аппликация в виде текста или контурного изображения на стекле площадью Площадь выклейки - не более 30% от площади остекления. Самоклеящиеся пленки по стеклу или Вывеска-панно, размещенное в оконном проеме за стеклом. Площадь панно-не более 30% от площади остекления. Металл, пластик, пленки (см. прим.6)	Фирменные цвета	Внутренняя или контурная подсветка
4	Знак адресации. Оргстекло, металл, пластик, пленки	Стандартный синий, белый	
5	Модульные таблички-режимники. Оргстекло, металл, пластик, пленки	Фирменные цвета	Внутренняя подсветка
6	Световой короб (лайтбокс) выполнены из оргстекла, акрила, пластика, металла. Информация размещения не более 50%, или объемный буквы на металлических направляющих в цвет фасада	Фон короба в цвет фасада или буквы фирменные цвета	Внутренняя или контурная подсветка

Условные обозначения

- - - - - единая горизонтальная ось размещения вывесок
- место допустимого размещения объектов городской информации
- таблички-режимники
- выноска и номер позиции согласно Ведомости размещения объектов городской информации

Управление архитектуры и городского дизайна
ДГА администрации г.Перми
СООТВЕТСТВУЕТ АРХИТЕКТУРНОМУ
ОБЛИКУ ГОРОДА ПЕРМИ
20.03.19
Бресано С.В. Подпись *Бресано С.В.*

						КП - 106/02- 2019			
						Колерный паспорт здания по ул. 40 лет Победы, 10 б, пос. Новые Ляды в Свердловском районе г. Перми			
Изм.	Кол.уч	Лист	№док	Подпись	Дата	Здание общественного назначения (торговый центр)	Стадия	Лист	Листов
Разраб.		Корелина		<i>Корелина</i>	02.19		П	8	
						Размещение объектов городской информации. Главный фасад по ул. 40 лет Победы	ИП Филимонова Ю. В.		

Размещение объектов городской информации.
Боковой фасад

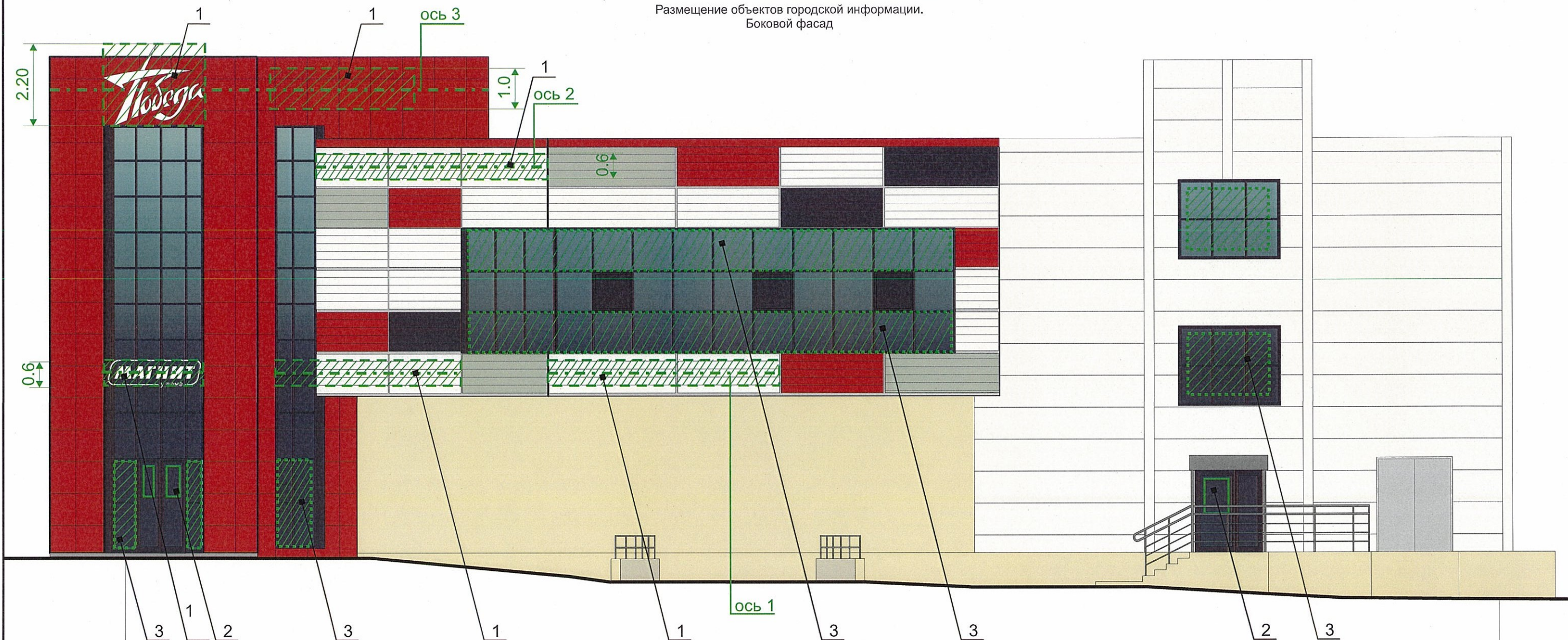
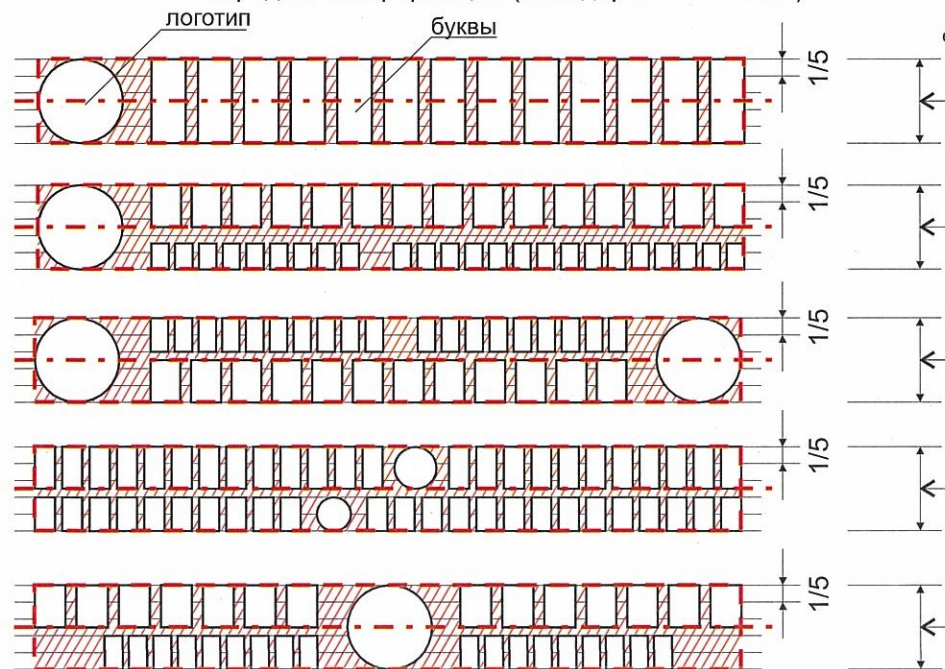


Схема компоновки объемных букв и/или логотипов, знаков относительно оси и места допустимого размещения объектов городской информации (Стандартные вывески)



Пример группировки модульных табличек-режимников



Условные обозначения

- - - - - единая горизонтальная ось размещения вывесок
- место допустимого размещения объектов городской информации
- таблички-режимники
- выноска и номер позиции согласно Ведомости размещения объектов городской информации

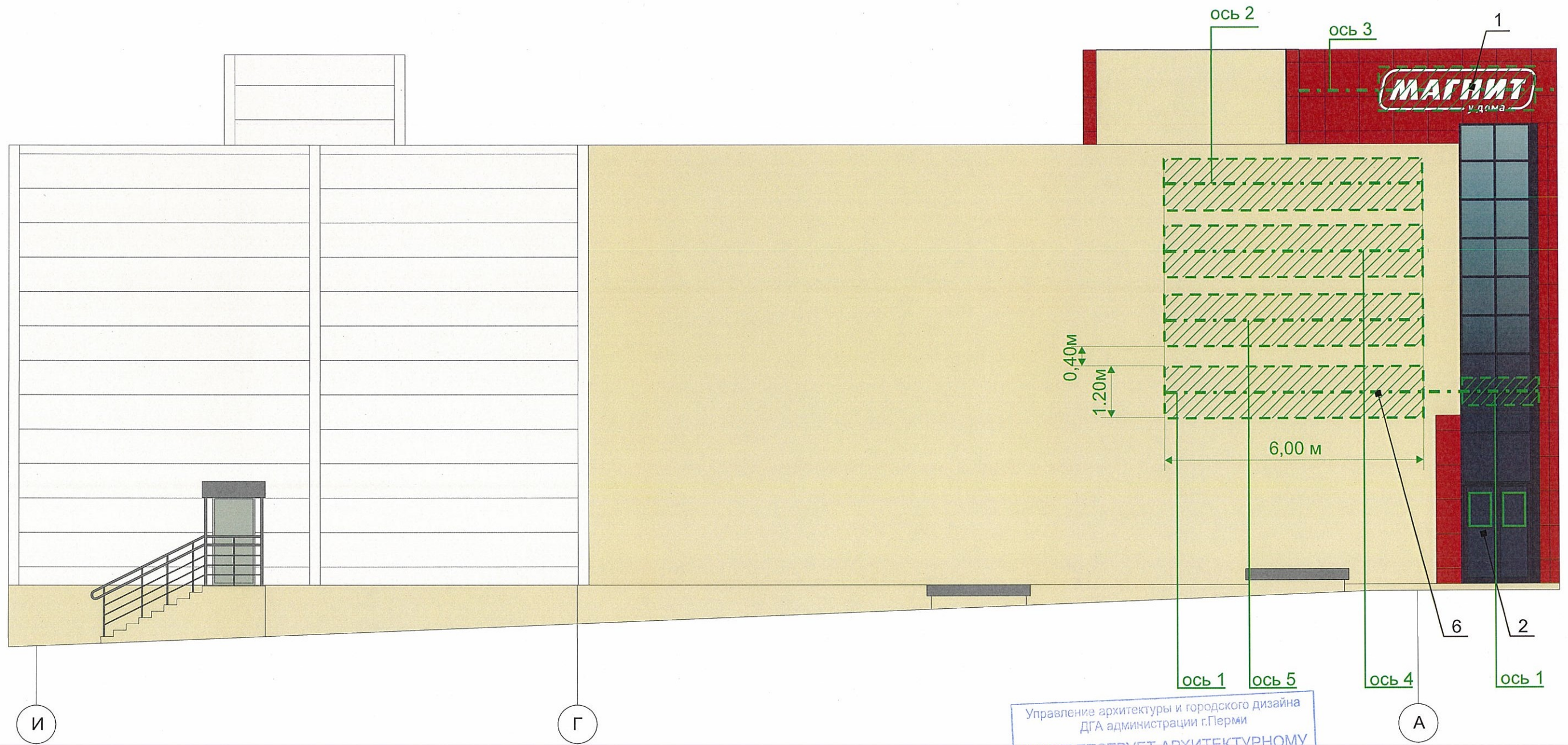
ПРИМЕЧАНИЕ:

1. Ведомость размещения объектов городской информации и указания к изображению (примечание) см. лист 8

Управление архитектуры и городского дизайна
ДГА администрации г.Перми
СООТВЕТСТВУЕТ АРХИТЕКТУРНОМУ
ОБЛИКУ ГОРОДА ПЕРМИ
«20» 03 19
Бресано СВ
Подпись *Бресано СВ*

						КП - 106/02- 2019			
						Колерный паспорт здания по ул. 40 лет Победы, 10 б, пос. Новые Ляды в Свердловском районе г. Перми			
Изм.	Кол.уч	Лист	№док	Подпись	Дата	Здание общественного назначения (торговый центр)	Стадия	Лист	Листов
Разраб.		Корелина		<i>Корелина</i>	02.19		П	9	
						Размещение объектов городской информации. Боковой фасад.	ИП Филимонова Ю. В.		

Размещение объектов городской информации.
Боковой фасад



Управление архитектуры и городского дизайна
ДГА администрации г.Перми
СООТВЕТСТВУЕТ АРХИТЕКТУРНОМУ
ОБЛИКУ ГОРОДА ПЕРМИ
«20» 03, 19
Бресано С.В. Подпись *Бресано С.В.*

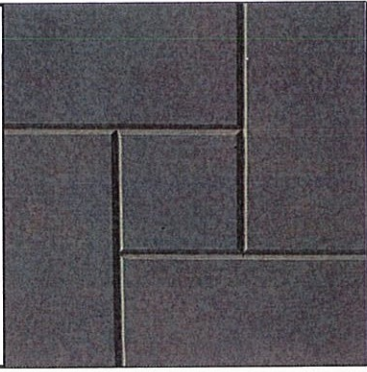
ПРИМЕЧАНИЕ:

1. Ведомость размещения объектов городской информации и указания к изображению (примечание) см. лист 8

- единая горизонтальная ось размещения вывесок
- место допустимого размещения объектов городской информации
- таблички-режимники
- выноска и номер позиции согласно Ведомости размещения объектов городской информации

						КП - 106/02- 2019			
						Колерный паспорт здания по ул. 40 лет Победы, 10 б, пос. Новые Ляды в Свердловском районе г. Перми			
Изм.	Кол.уч	Лист	Недок.	Подпись	Дата	Здание общественного назначения (торговый центр)	Стадия	Лист	Листов
Разраб.		Корелина		<i>Корелина</i>	02.19		П	10	
						Размещение объектов городской информации. Боковой фасад.	ИП Филимонова Ю. В.		

Позиция согласно ведомости отделки фасадов	Координаты цвета в RAL	C:	0	RAL 9003
		M:	0	
		Y:	0	
		K:	0	
		R:	244	
		G:	248	
4, 5, 7		B:	244	

Позиция согласно ведомости отделки фасадов	Бетонная плитка 300x300 «Калифорния» серая			
		12		

Позиция согласно ведомости отделки фасадов	Координаты цвета в RAL	C:	0	RAL 1015
		M:	5	
		Y:	30	
		K:	10	
		R:	234	
		G:	22	
1, 2		B:	189	

Позиция согласно ведомости отделки фасадов	Координаты цвета в RAL	C:	80	RAL 7024
		M:	60	
		Y:	50	
		K:	40	
		R:	71	
		G:	74	
5, 6, 8		B:	80	

Позиция согласно ведомости отделки фасадов	Координаты цвета в RAL	C:	0	RAL 3020
		M:	100	
		Y:	100	
		K:	10	
		R:	193	
		G:	18	
3, 5		B:	28	

Позиция согласно ведомости отделки фасадов	Координаты цвета в RAL	C:	30	RAL 7037
		M:	20	
		Y:	20	
		K:	40	
		R:	124	
		G:	127	
10		B:	126	

Позиция согласно ведомости отделки фасадов	Координаты цвета в RAL	C:	5	RAL 7035
		M:	0	
		Y:	5	
		K:	20	
		R:	203	
		G:	208	
5, 9, 11		B:	204	

СОГЛАСОВАНО
 и.о. заместителя начальника ДГА
 г. Пермь - главный архитектор
 Д.Ю. Лалшин
 2019
Кафеев С.А.

						КП - 106/02- 2019			
						Колерный паспорт здания по ул. 40 лет Победы, 10 б, пос. Новые Ляды в Свердловском районе г. Перми			
Изм.	Кол.уч	Лист	Недок.	Подпись	Дата	Здание общественного назначения (торговый центр)	Стадия	Лист	Листов
Разраб.		Корелина		<i>Корелина</i>	02.19		П	11	
						Эталоны колеров	ИП Филимонова Ю. В.		