



ДЕПАРТАМЕНТ ГРАДОСТРОИТЕЛЬСТВА И АРХИТЕКТУРЫ
АДМИНИСТРАЦИИ ГОРОДА ПЕРМИ

ИП Филимонова Ю.В.

Заказчик: ООО "Лекси"

22.04.2019 №59-22-01-26-4505
КОЛЕРНЫЙ ПАСПОРТ

АДРЕС ОБЪЕКТА: г. Пермь, ул. Аркадия Гайдара здание (строение) №7

АДМИНИСТРАТИВНЫЙ РАЙОН: Мотовилихинский




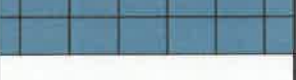



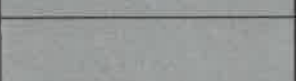



шифр: ПМР- АГ7-0719

ПЕРМЬ, 2019

Ведомость чертежей комплекта марки ОФ

ЛИСТ	НАИМЕНОВАНИЕ	ПРИМЕЧАНИЯ
1	Общие данные. Поянительная записка (начало)	
2	Поянительная записка(окончание). Инструкция о порядке производства работ	
3	Существующее состояние фасадов. Фотофиксация	
4	Главный фасад по ул.Аркадия Гайдара	
5	Дворовой фасад	
6	Боковые фасады	
7	Размещение объектов городской информации. Главный фасад по ул.А.Гайдара	
8	Размещение объектов городской информации. Боковой фасад	
9	Эталон колеров	

Ведомость отделки фасадов

ПОЗ.	ЭЛЕМЕНТ ФАСАДА	ЭТАЛОН ЦВЕТА	ОБОЗНАЧ.	ВИД ОТДЕЛКИ	ПРИМ.
1	Цоколь		RAL 7031	Атмосферостойкая фасадная краска	
2	Цоколь			Плитка фасадная керамогранитная	
3	Поле стен			Атмосферостойкая фасадная краска	
4	Поле стен			Плитка фасадная керамогранитная	
5	Отливы оконных блоков		RAL 9003	Оцинкованная сталь с полимерным покрытием	
6	Профиль оконных блоков		RAL 9003	ПВХ профиль	
7	Профиль витражей		RAL 9003	Алюминиевый профиль, покраска в заводских условиях	
8	Козырек входной группы		RAL 9007	Оцинкованная сталь с полимерным покрытием	
9	Облицовка входной группы		RAL 5014	Металлопрофиль, покраска в заводских условиях	
10	Дверные блоки входной группы		RAL 9007	Металлические покраска в заводских условиях	
11	Ограждение входной группы, металлические элементы лестницы и ограждения		RAL 9007	Атмосферостойкая краска по металлу	
12	Ступени крыльца		RAL 9007	Атмосферостойкая краска по металлу	
13	Ограждение балкона		RAL 9003	Металлопрофиль, покраска в заводских условиях	
14	Дверные блоки входной группы		RAL 9003	ПВХ профиль, покраска в заводских условиях	

Пояснительная записка

Объект –многоквартирный жилой дом со встроенными помещениями общественного назначения на первом этаже, которые образовались в результате перевода из жилого в нежилые помещения. Дом построен по серии I-335- наиболее часто встречающаяся по всему бывшему СССР серия панельных 5-этажных жилых домов. Проект Ленинградского Отделения Горстройпроекта (архитекторы Б. Н. Баныкин, И. Б. Артемьева, Л. А. Смирнова).

Тип постройки, серия – панельный
 Тип перекрытий - сборные железобетонные плиты
 Год постройки и ввода в эксплуатацию – 1967-й год.
 Здание призвано аварийным - нет
 Ранее разработанные колерные паспорта – нет.

В настоящем проекте установлены тип отделки и цветовое решение фасадов, определено оформление входных групп, определены типы и места размещения объектов наружной рекламы и объектов городской информации, зафиксированы основные места размещения дополнительного оборудования.

Настоящий проект разработан в соответствии с требованиями Постановления администрации г.Перми от 22.02.2017 № 130 «Об утверждении порядка и критериев согласования колерного паспорта, требования к содержанию колерного паспорта». Порядка и критериев согласования колерного паспорта, требований к содержанию колерного паспорта, формы колерного паспорта» согласованные департаментом градостроительства и архитектуры администрации города Перми проекты колерных паспортов либо проекты изменений в колерные паспорта не являются разрешительной документацией на строительство, реконструкцию объекта капитального строительства; не являются правовым основанием на устройство пристроек, навесов, козырьков.

Ведомость ссылочных и прилагаемых документов

ОБОЗНАЧЕНИЕ	НАИМЕНОВАНИЕ	ПРИМЕЧАНИЯ
	<u>Ссылочные документы</u>	
Постановление администрации г.Перми от 22.02.2017 № 130	«Порядок и критерии согласования колерного паспорта, требования к содержанию колерного паспорта»	
Постановление администрации г.Перми от 25.10.2016 № 958	«Об утверждении стандартных требований к вывескам, их размещению и эксплуатации»	
Решения Пермской городской Думы от 27.01.2009 № 11	«Об утверждении Положения о порядке установки и эксплуатации рекламных конструкций на территории города Перми»	

СОГЛАСОВАНО
 1^й заместитель начальника ДГА
 г.Перми главный архитектор
 Д.Ю. Паншин
 23.07.2019

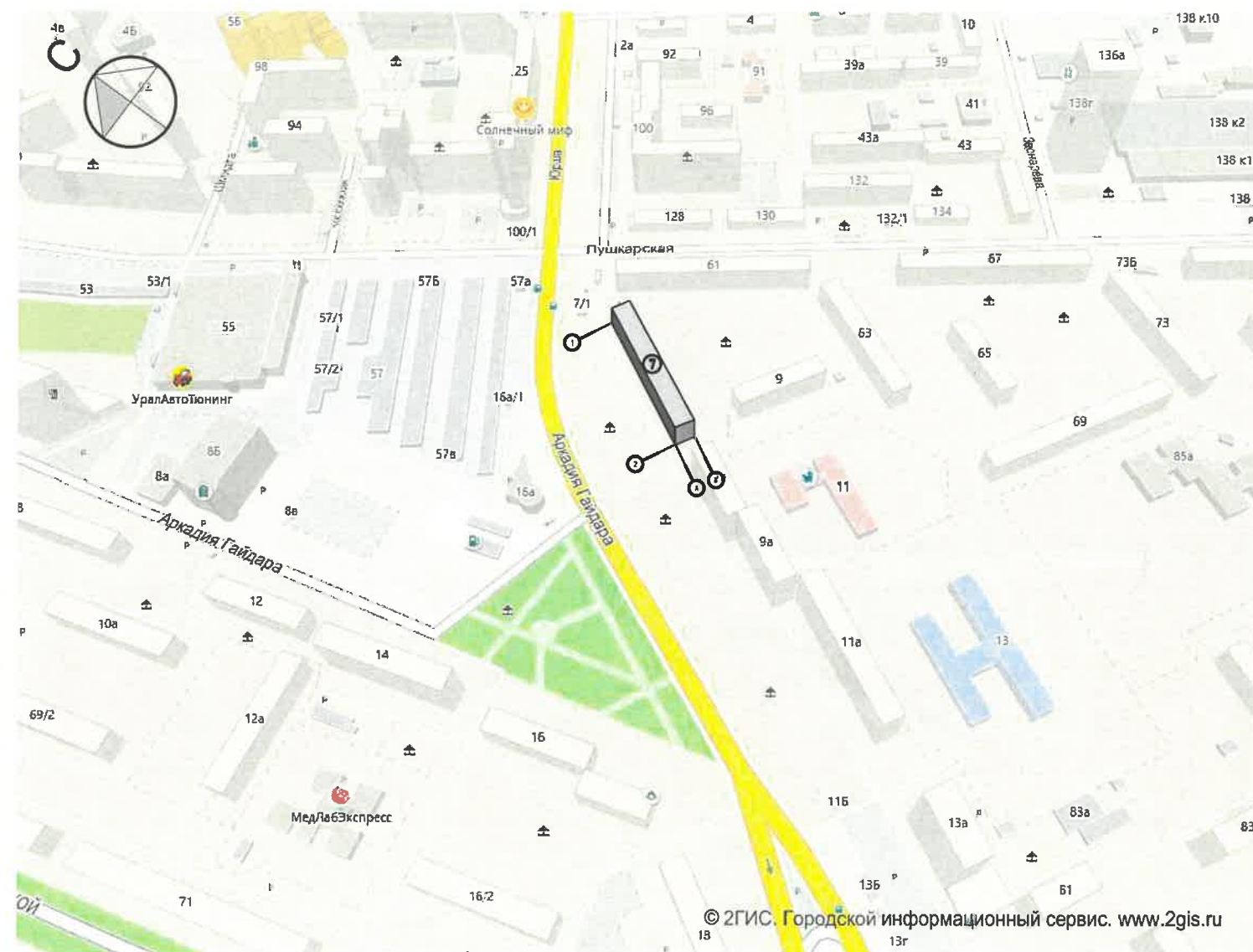
Изм.						ПМП- АГ7-0719		
Кол. уч.						Колерный паспорт здания		
Лист						по ул.Аркадия Гайдара, 7, Мотовилихинский район г.Перми		
№ док.								
Подп.								
Дата								
Разработал						Многоквартирный жилой дом со встроенными помещениями общественного назначения		
Корелина						Стадия		
06.19						Лист		
						Листов		
						П 1 9		
						Общие данные		
						Пояснительная записка(начало)		
						ИП Филимонова Ю.В.		

ИНСТРУКЦИЯ

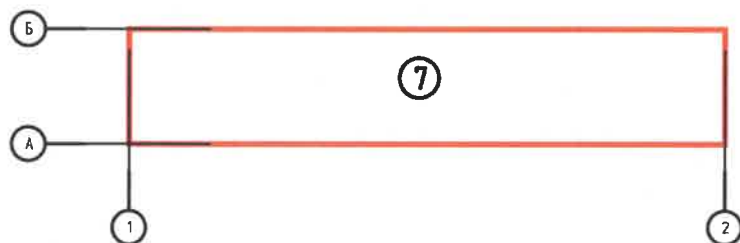
о порядке производства работ, связанных
с окраской фасадов и всех наружных частей зданий,
сооружений, строений, расположенных на территории города Перми

1. Окраска фасадов и всех наружных частей зданий, сооружений, строений, ограждений, заборов, павильонов, киосков, ларьков и прочих объектов, расположенных на территории города Перми, может производиться лишь на основании колерного паспорта фасадов на ремонт и окраску, согласованного ДГА г.Перми.
2. До начала процесса окраски здания или какого-либо сооружения должны быть произведены работы по капитальному ремонту всех без исключения наружных частей его, подлежащих окраске.
3. До начала ремонта зданий, имеющих г азосветовую рекламу, сообщить рекламораспространителю о предстоящих работах на фасаде здания с целью сохранения вывесок либо их демонтажу.
4. Полуразрушенные и разрушенные архитектурные художественно-скульптурные детали здания, карнизы, колонны, пилястры, капители, фризы, тяги, лепные украшения, барельефы, мозаика, художественная роспись подлежат обязательному восстановлению в своем первоначальном виде. Категорически запрещается производить окраску здания без предварительного восстановления указанных деталей.
5. Металлические поверхности отдельных частей здания, чугунные решетки, перила балконов и лестниц, кронштейны, дверные и оконные приборы, архитектурно-художественные детали перед окраской очищаются от грязи, ржавчины, старой краски и покрываются вновь лишь масляной краской.
6. В соответствии с выданными образцами цвета (колерами) на окраску здания организация, производящая ремонт здания, составляет пробные образцы цвета, которые наносятся на видное место стены.
7. Проверку и согласование пробного образца цвета (колера), а также готовности поверхности стены и отдельных наружных частей здания к окраске производит уполномоченный представитель ДГА г. Перми. Без указанной проверки и согласования производить окраску фасада категорически воспрещается.
8. Домоуправления, организации и учреждения, производящие окраску и связанный с нею ремонт здания, несут полную ответственность за точное выполнение настоящей инструкции и привлекаются к ответственности за нарушение ее.
9. Цветовая гамма рекламносителей должна гармонировать с основным колористическим решением фасадов здания.
10. По всем вопросам, связанным с производством работ, необходимо обращаться в ДГА г.Перми (ул.Сибирская,15, каб.316, тел.212-76-98).

Ситуационный план -схема размещения Объекта М 1:2000



План координационных осей зданий



1. Координационные оси расставлены условно

ПМР- АГ7-0719					
Колерный паспорт здания по ул.Аркадия Гайдара, 7, Мотовилихинский район г.Перми					
Изм.	Кол. уч.	Лист	№ док.	Подп.	Дата
Разработал	Корелина			<i>[Подпись]</i>	06.19
Многоквартирный жилой дом со встроенными помещениями общественного назначения				Стадия	Лист
				П	2
Пояснительная записка(окончание) Инструкция о порядке производства работ				ИП Филимонова Ю.В.	

Главный фасад



Дворовой фасад



Боковой фасад



Боковой фасад



						ПМР- АГ7-0719			
						Колерный паспорт здания по ул.Аркадия Гайдара, 7, Мотовилихинский район г.Перми			
Изм.	Кол. уч.	Лист	№ док.	Подп.	Дата	Многоквартирный жилой дом со встроенными помещениями общественного назначения	Стадия	Лист	Листов
Разработал	Корелина			<i>[Signature]</i>	06.19		П	3	
						Существующее состояние фасадов. Фотофиксация	ИП Филимонова Ю.В.		

Главный фасад по ул. Аркадия Гайдара



Условные обозначения:

- выноска и номер позиции согласно Ведомости отделки фасадов на листе 1
- условная координационная ось

ПРИМЕЧАНИЕ:

1. В случае, если наружные лестницы при дополнительно устроенных входах в общественные помещения здания выходят за границы предоставленного земельного участка и красные линии квартала, то устройство дополнительных или переустройство существующих входных групп требует получения разрешения в установленном порядке;
2. В случае устройства или переустройства (перепланировки, ремонта, реконструкции) помещений общественного назначения, их входных групп в обязательном порядке должны быть предусмотрены мероприятия по обеспечению доступности данных помещений для маломобильных групп населения, включая инвалидов, использующих кресла-коляски и собак-проводников (далее-МГН) в соответствии с требованиями СП 59.13330.2016 Свод правил. Доступность зданий и сооружений для маломобильных групп населения. Данный свод правил касается функционально-планировочных элементов зданий и сооружений, их участков или отдельных помещений, доступных для МГН (входные узлы, коммуникации, пути эвакуации, помещения и зоны обслуживания, а также их информационное и инженерное обустройство). В частности, лестницы при входах в общественные помещения должны дублироваться пандусами с уклоном не более 1:20 (5%) или иными средствами подъема (подъемные платформы, лифты и т.д.). Согласно вышеуказанному Своду правил наружные лестницы и пандусы должны иметь поручни с учетом технических требований к опорным стационарным устройствам по ГОСТ Р 51261; размеры входной площадки при открывании дверей наружу должны быть не менее 1,4 x 2,0 или 1,5 x 1,85; размеры входной площадки с пандусом не менее 2,2 x 2,2 м.

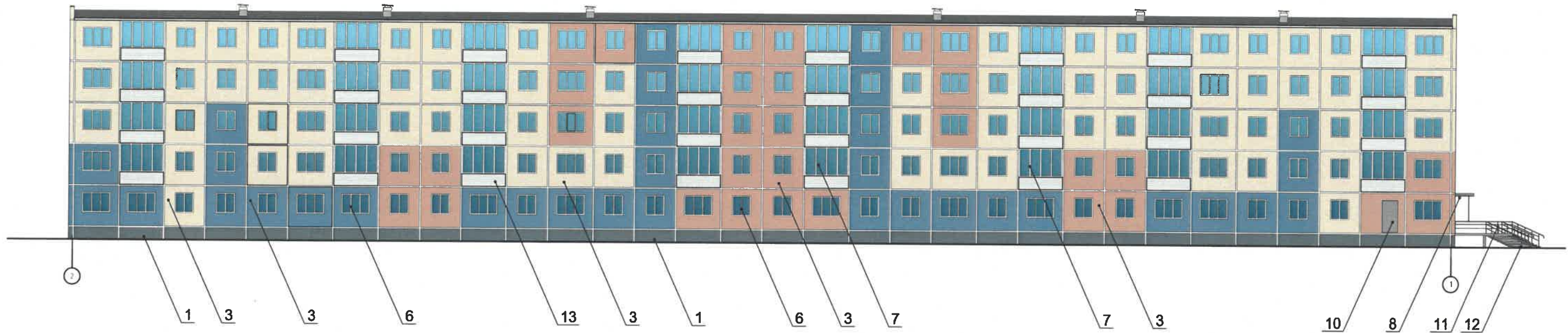
СОГЛАСОВАНО
18.06.19
главный архитектор
Д.Ю. Папуин

						ГМР-АГ7-0719			
						Колерный паспорт здания по ул.Аркадия Гайдара, 7, Мотовилихинский район г.Перми			
Изм.	Кол.уч.	Лист	№ док.	Подп.	Дата	Многоквартирный жилой дом со встроенными помещениями общественного назначения	Стадия	Лист	Листов
Разработал	Корелина				06.19		П	4	
						Главный фасад по ул.Аркадия Гайдара		ИП Филимонова Ю.В.	

Копировал

A4x3




Дворовой фасад



ПРИМЕЧАНИЕ:

1. Размещение дополнительного оборудования, дополнительных элементов и устройств на фасадах объектов капитального строительства допускается при соблюдении следующих условий:
 - а) единое архитектурное и цветовое решение фасадов (в том числе размер, форма, цвет, материал);
 - б) соответствие архитектурному решению фасадов, предусмотренному проектной документацией, с привязкой к основным композиционным осям фасадов (системе горизонтальных и вертикальных осей);
 - в) соответствие ГОСТам, техническим регламентам, установленным законодательством Российской Федерации в области обеспечения санитарно-эпидемиологического благополучия населения, пожарной безопасности и другими федеральными законами требований.
2. Размещение наружных блоков систем кондиционирования и вентиляции допускается:
 - а) на кровле объектов капитального строительства;
 - б) на оконных и дверных проемах в единой (вертикальной, горизонтальной) системе осей фасадов, в плоскости остекления без выхода за плоскость фасадов с использованием масорирующих ограждений (решеток, жалюзи).
3. Размещение наружных блоков систем кондиционирования и вентиляции на поверхности главных фасадов, в оконных и дверных проемах за плоскостью фасадов не допускается:
 - над пешеходными тротуарами;
 - на высоте менее 3,0 м от поверхности земли.
4. Антенны должны размещаться:
 - а) на кровле объектов капитального строительства - компактными упорядоченными группами, с использованием единой несущей основы, в том числе с устройством ограждения, а также с учетом требований действующего законодательства;
 - б) на дворовых фасадах, глухих стенах, не просматривающихся с улицы;
 - в) на дворовых фасадах - в простенках между окнами на пересечении вертикальной оси простенка и оси, соответствующей верхней границе проема.

Условные обозначения:

-  - место допустимого размещения дополнительного оборудования
-  - выноска и номер позиции согласно Ведомости отделки фасадов на листе 1
-  - условная координационная ось

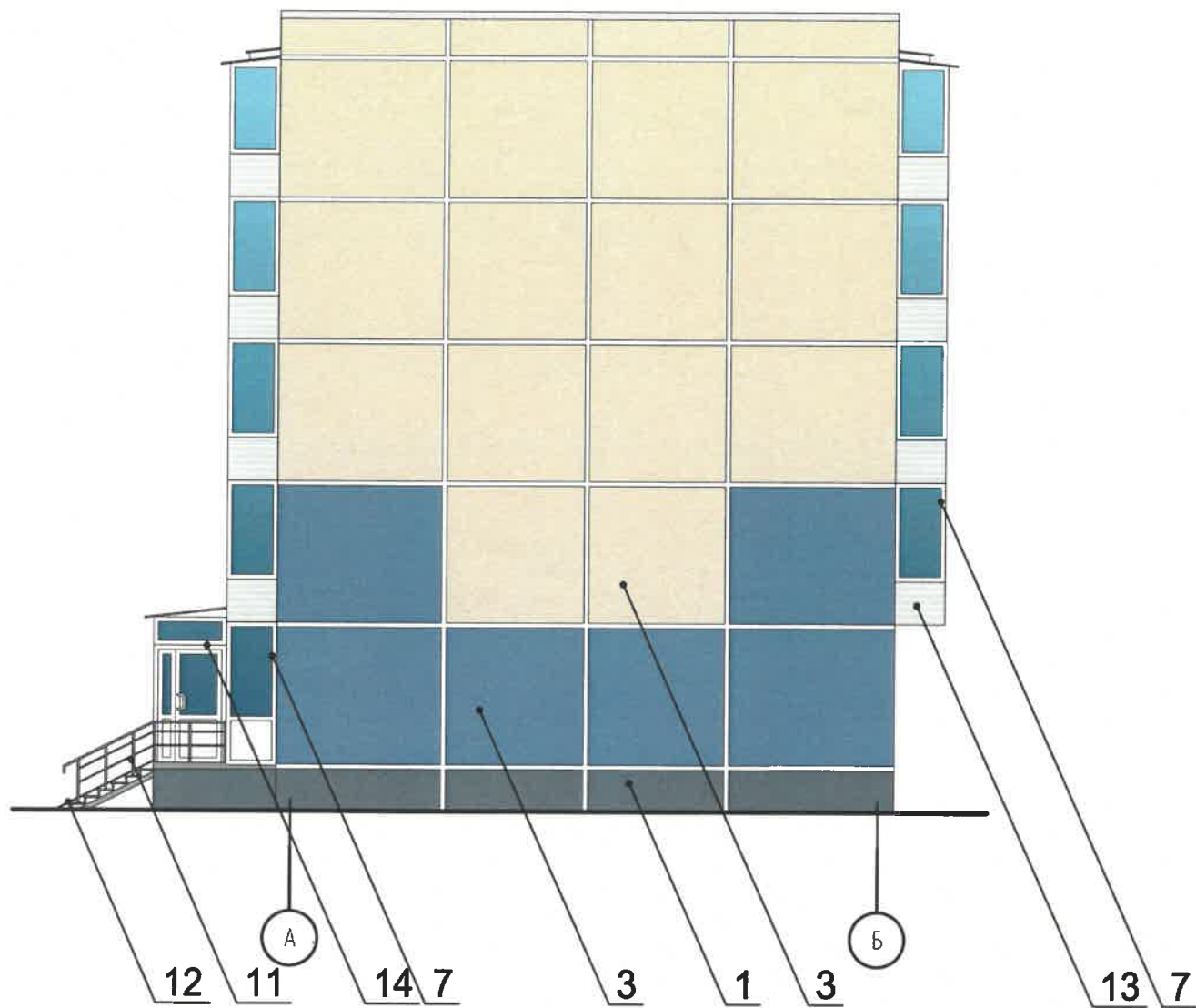
СОГЛАСОВАНО
1^й заместитель начальника ДГА
г. Перми - главный архитектор
Д.Ю. Лалин
23.07.2019

						ПМР- АГ7-0719			
						Коперный паспорт здания по ул.Аркадия Гайдара, 7, Мотовилихинский район г.Перми			
Изм.	Кол.ч	Лист	№ док.	Подп.	Дата	Многоквартирный жилой дом со встроенными помещениями общественного назначения	Стадия	Лист	Листов
Разработал				Корелина	06.19		П	5	
						Дворовой фасад	ИП Филимонова Ю.В.		

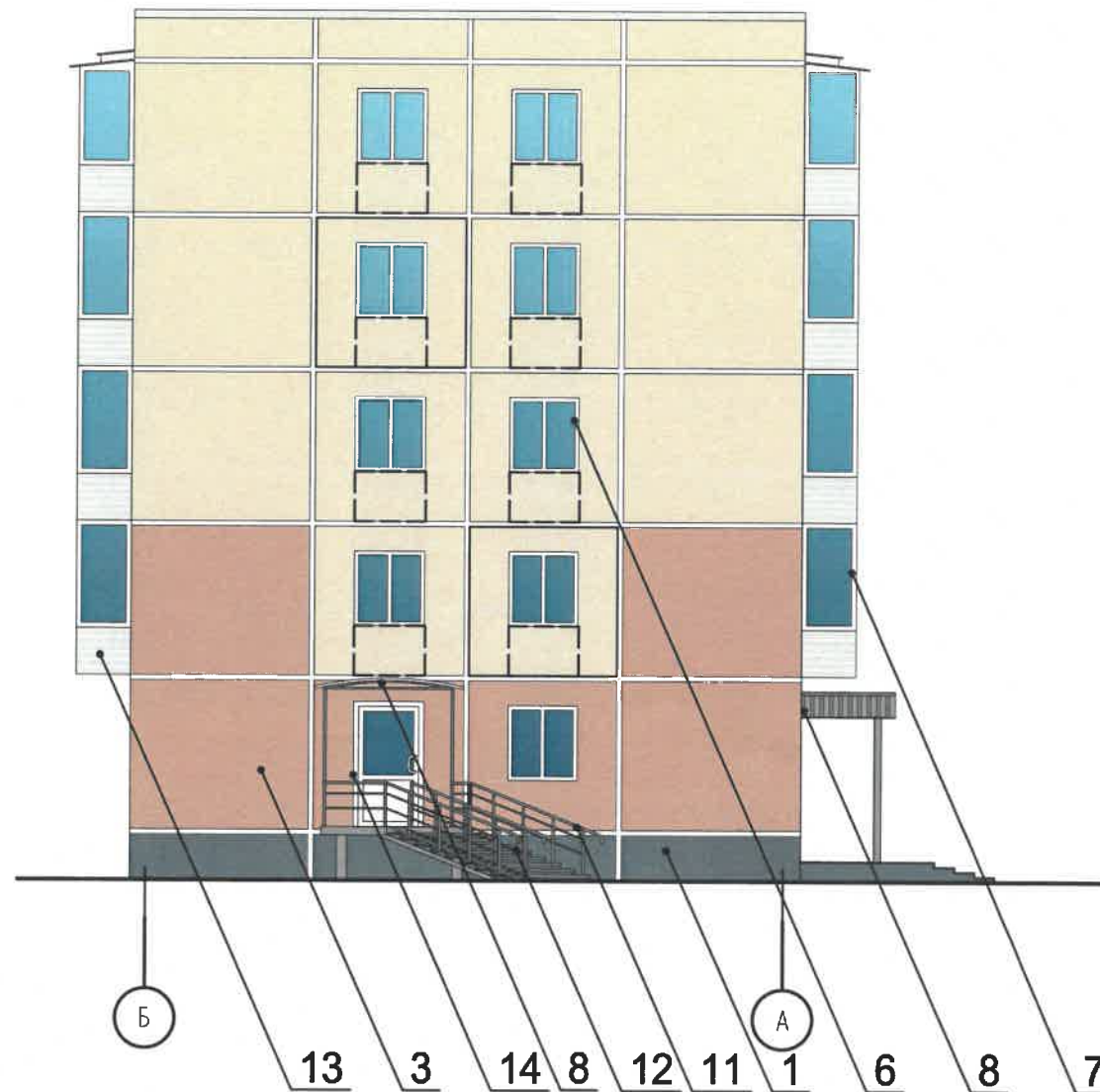
Копировал

А4х3




Боковой фасад



Боковой фасад




Условные обозначения:

-  - место допустимого размещения дополнительного оборудования
-  - выноска и номер позиции согласно Ведомости отделки фасадов на листе 1
-  - условная координационная ось

ВЫПОЛНЕНО
1й заместителем начальника ДГА
г. Перми главичий архитектор
Д.Ю. Лапшин
"23" 04 2019

1. Размещение дополнительного оборудования, дополнительных элементов и устройств на фасадах объектов капитального строительства см. лист 5

						ПМР- АГ7-0719			
						Колерный паспорт здания по ул.Аркадия Гайдара, 7, Мотовилихинский район г.Перми			
Изм.	Кол. уч.	Лист	№ док.	Подп.	Дата	Многоквартирный жилой дом со встроенными помещениями общественного назначения	Стадия	Лист	Листов
Разработал		Корелина			06.19			П	6
						Боковые фасады	ИП Филимонова Ю.В.		

Размещение объектов городской информации. Главный фасад по ул. Аркадия Гайдара



Ведомость размещения рекламносителей и объектов городской информации

Поз.	Наименование, тип реклама	Эталон цвета	Наличие, тип подсветки
1	Объемные буквы или логотипы на металлических направляющих в цвет фасада. Оргстекло, металл, пластик	Фирменные цвета	Внутренняя или контурная подсветка
2	Объемные буквы или логотипы на балконах, на металлических направляющих в цвет облицовки балкона. Оргстекло, металл, пластик	Фирменные цвета	Внутренняя или контурная подсветка
3	Панель-кронштейн. Оргстекло, металл, пластик	Фирменные цвета	Внутренняя или контурная подсветка
4	Режимник. Оргстекло, металл, пластик или самоклеющиеся пленки	Фирменные цвета	
5	Объемные буквы или логотипы на козырьках, на металлических направляющих в цвет козырька. Оргстекло, металл, пластик	Фирменные цвета	Внутренняя или контурная подсветка
6	Пленочная аппликация на стекле площадью не более 30% площади остекления в виде текста. Самоклеющиеся пленки, полноцветная печать		
7	Стирт-арт объект. Выполняется художниками монументалистами, требуется согласование	Фирменные цвета, подсветка при необходимости	
8	Знак адресации. Оргстекло, металл, пластик	Синий, белый	Внутренняя или контурная подсветка

ПРИМЕЧАНИЕ:

- Единая горизонтальная ось - это условная прямая линия, относительно которой располагаются информационные конструкции. Месторасположение оси на фасаде определяется как половина расстояния между верхним и нижним архитектурным элементом (южная, наличники, карниз, фриз и др.), выделяющимся (западающим, выступающим) из плоскости стены;
- Размещение вывесок и рекламных конструкций должно осуществляться в границах места допустимого размещения объектов, установленных данным колерным паспортом;
- Размещение вывесок по отношению к друг к другу, их конфигурация и наполненность информацией должны соответствовать Стандартным требованиям к вывескам, их размещению и эксплуатации, установленным и утвержденным Постановлением администрации города Перми от 25.10.2016 № 958;
- В случае, если планируемые к размещению вывески не соответствуют стандартам, установленным Постановлением администрации города Перми от 25.10.2016 № 958, требуется внесение изменений в настоящий колерный паспорт;
- Размещение рекламных конструкций производится на основании отдельного разрешения в соответствии с требованиями Решения Пермской городской Думы от 27.01.2009 № 11 «Об утверждении Положения о порядке установки и эксплуатации рекламных конструкций на территории города Перми».
- Вид вывесок в ночное время (проект подсветки) разрабатывается отдельно;
- Узлы крепления конструкций к фасаду разрабатываются отдельным рабочим проектом;
- Размещение вывесок, перекрывающих оконные проемы, а также расположенных на балконах зданий и сооружений должно быть согласовано с собственниками помещений, к которым относится балкон и данный оконный проем.

- Условные обозначения:
- выноска и номер позиции согласно Ведомости размещения объектов городской информации
 - ось размещения объектов городской информации (вывесок и рекламных конструкций)
 - место допустимого размещения объектов городской информации (вывески и рекламные конструкции)
 - панель-кронштейн
 - таблички-режимники
 - знак адресации

Управление архитектуры и городского дизайна
ДГА администрации г.Перми
СООТВЕТСТВУЕТ АРХИТЕКТУРНОМУ
ОБЛИКУ ГОРОДА ПЕРМИ

«23» 04 19
Подпись
Карасев С.А.

Изм.						Лист						№ док.						Подп.						Дата					
Разработал						Корелина						06.19																	
Многоквартирный жилой дом со встроенными помещениями общественного назначения												Стадия			Лист			Листов											
												П			7														
Размещение объектов городской информации Главный фасад по ул.Аркадия Гайдара												ИП Филимонова Ю.В.																	

Размещение объектов городской информации. Боковые фасады

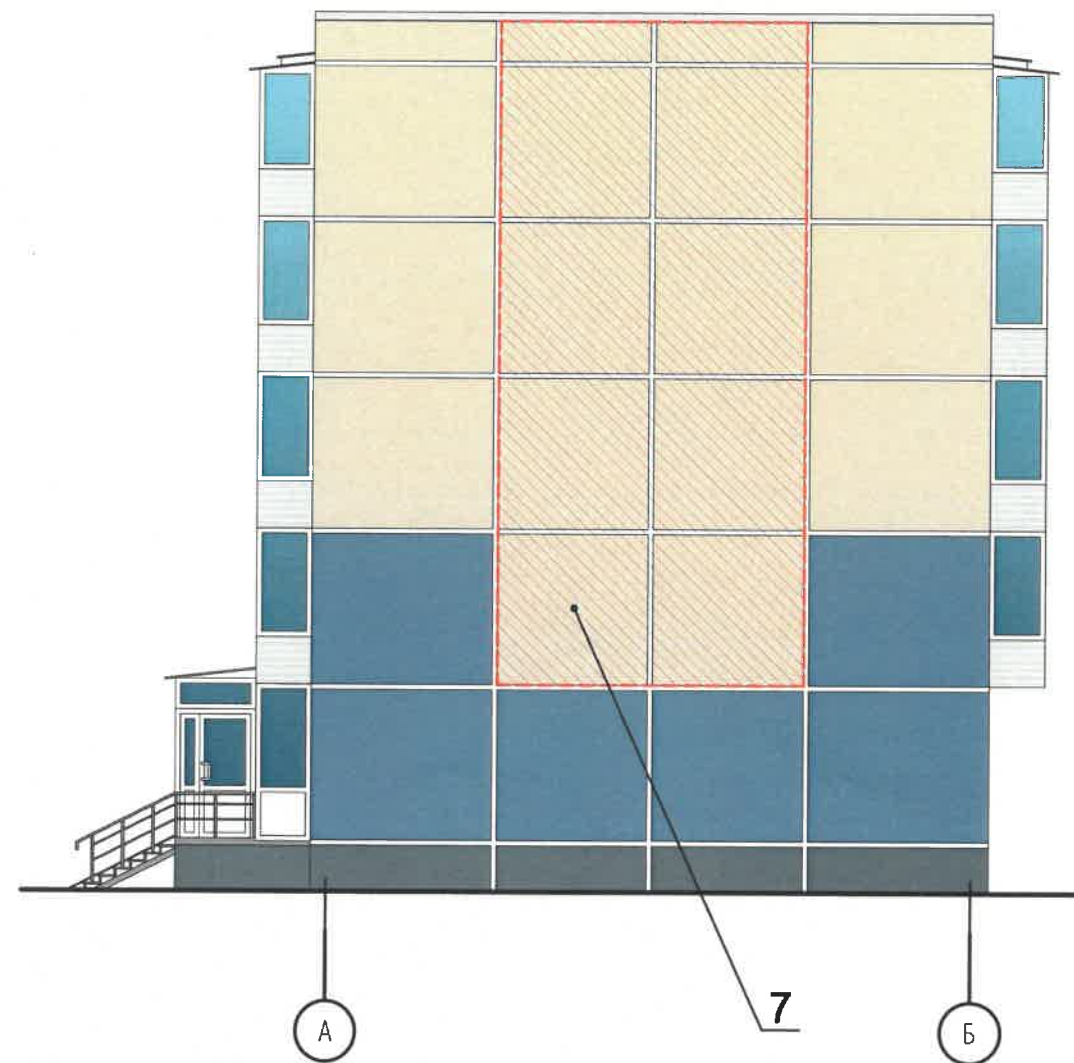
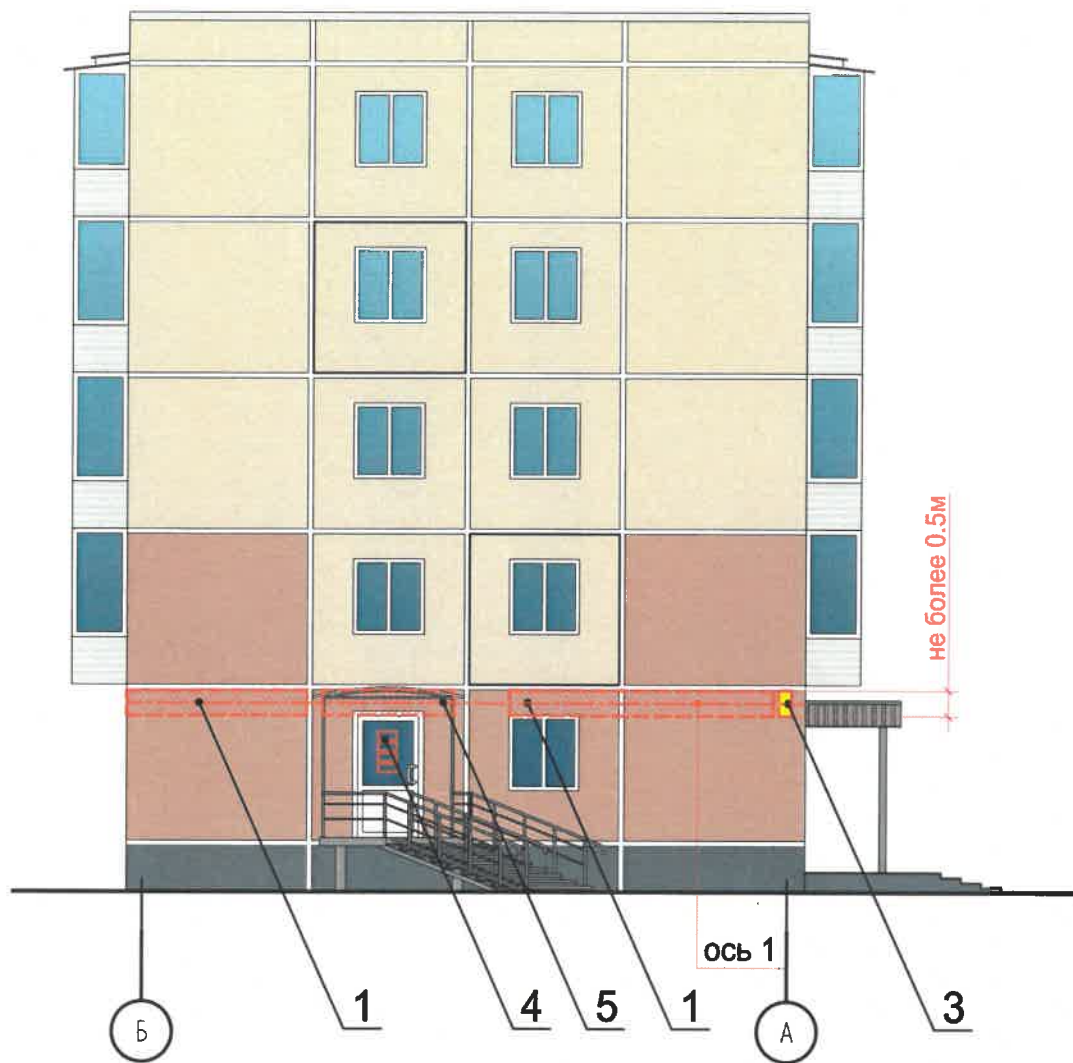
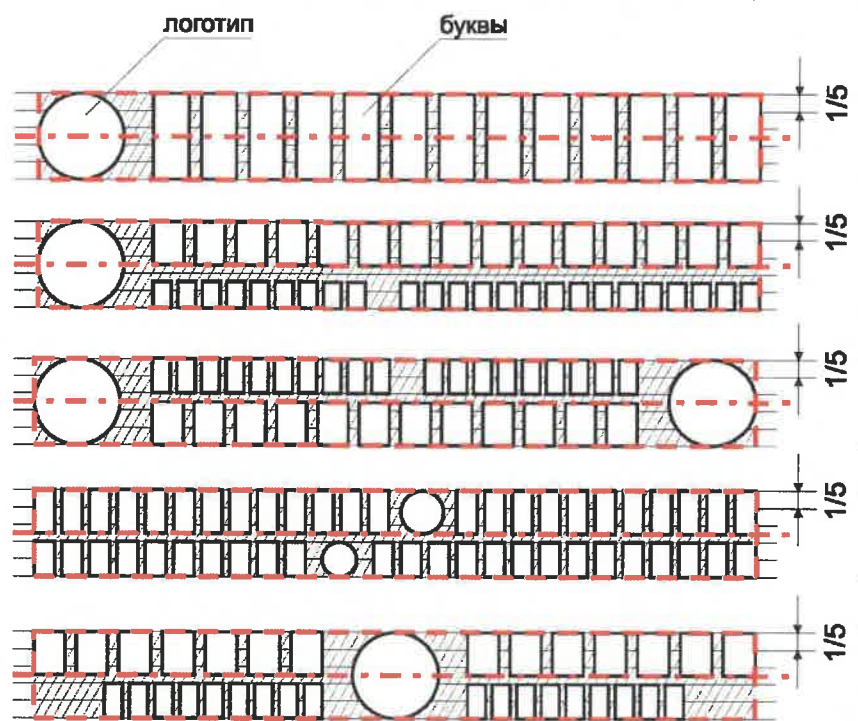


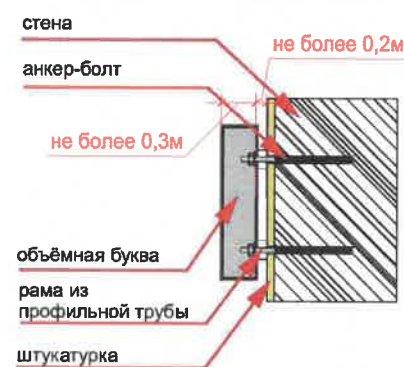
Схема компоновки объемных букв и/или логотипов, знаков относительно оси и места допустимого размещения объектов городской информации (Стандартные вывески)



Пример группировки модульных табличек-режимников



Узел крепления объекта городской информации



Условные обозначения:

- выноска и номер позиции согласно Ведомости размещения объектов городской информации
- ось размещения объектов городской информации (вывесок и рекламных конструкций)
- место допустимого размещения объектов городской информации (вывески и рекламные конструкции)
- панель-кронштейн
- таблички-режимники

1. Ведомости размещения объектов городской информации, примечание о стандартах размещения вывесок см. лист 7

Управление архитектуры и городского дизайна
ДГА администрации г.Перми
СООТВЕТСТВУЕТ АРХИТЕКТУРНОМУ
ОБЛИКУ ГОРОДА ПЕРМИ
Казаев С.А. 23.06.19

						ПМР- АГ7-0719			
						Колерный паспорт здания по ул.Аркадия Гайдара, 7, Мотовилихинский район г.Перми			
Изм.	Кол. уч.	Лист	№ док.	Подп.	Дата	Многоквартирный жилой дом со встроенными помещениями общественного назначения	Стадия	Лист	Листов
Разработал	Корелина			<i>[Signature]</i>	06.19		П	8	
						Размещение объектов городской информации Боковые фасады	ИП Филимонова Ю.В.		

Позиция согласно ведомости отделки фасадов	RAL 7031	C:	60	
		M:	30	
		Y:	30	
		K:	40	
		R:	93	
		G:	105	
1, 9		B:	112	

Позиция согласно ведомости отделки фасадов	RAL 5014	C:	50	
		M:	20	
		Y:	0	
		K:	40	
		R:	108	
		G:	124	
3		B:	152	

Позиция согласно ведомости отделки фасадов	Фасадная керамогранитная плитка	C:	0	
		M:	0	
		Y:	0	
		K:	0	
		R:	0	
		G:	0	
2, 4		B:	0	

Позиция согласно ведомости отделки фасадов	RAL 9007	C:	0	
		M:	0	
		Y:	0	
		K:	60	
		R:	143	
		G:	143	
8, 10, 11, 12		B:	140	

Позиция согласно ведомости отделки фасадов	RAL 1015	C:	0	
		M:	5	
		Y:	30	
		K:	10	
		R:	234	
		G:	222	
3		B:	189	

Позиция согласно ведомости отделки фасадов	Металлопрофиль окрашенный RAL 5014	C:	100	
		M:	30	
		Y:	0	
		K:	10	
		R:	40	
		G:	116	
9		B:	178	

Позиция согласно ведомости отделки фасадов	RAL 3012	C:	5	
		M:	50	
		Y:	50	
		K:	10	
		R:	203	
		G:	141	
3		B:	115	

Позиция согласно ведомости отделки фасадов	RAL 9003	C:	0	
		M:	0	
		Y:	0	
		K:	0	
		R:	244	
		G:	248	
5, 6, 7, 14, 13		B:	244	

СОГЛАСОВАНО
1^й заместитель начальника ЦДА
г. Перми - главный архитектор
Д.Ю. Филимонов
23.06.19

						ПМР- АГ7-0719			
						Колерный паспорт здания по ул. Аркадия Гайдара, 7, Мотовилихинский район г. Перми			
Изм.	Кол. уч.	Лист	№ док.	Подп.	Дата	Многоквартирный жилой дом со встроенными помещениями общественного назначения	Стадия	Лист	Листов
Разработал	Корелина				06.19		П	9	
						Эталон колеров	ИП Филимонова Ю.В.		