



ДЕПАРТАМЕНТ ГРАДОСТРОИТЕЛЬСТВА И АРХИТЕКТУРЫ
АДМИНИСТРАЦИИ ГОРОДА ПЕРМИ

ООО «АРХИТЕКТУРНАЯ МАСТЕРСКАЯ «ГОРОД»

059-22-01-26-1565 от 18.03.2019

КОЛЕРНЫЙ ПАСПОРТ

АДРЕС ОБЪЕКТА: г.Пермь, улица Архитектора Связева, здание (строение) № 37

АДМИНИСТРАТИВНЫЙ РАЙОН: Индустриальный

шифр: 027-03-2019-ОФ

ПЕРМЬ, 2019 г.

Ведомость чертежей комплекта марки ОФ

ЛИСТ	НАИМЕНОВАНИЕ	ПРИМЕЧАНИЯ
1	Общие данные. Ведомость отделки фасадов	
2	Ситуационная схема. Инструкция о порядке производства работ	
3	Существующее состояние фасадов (фотофиксация)	
4	Главный фасад по ул.А.Связева в осях 1-3. Дворовой фасад в осях 3-1	
5	Торцевые фасады в осях А-В и В-А	
6	Размещение объектов городской информации (начало)	
7	Размещение объектов городской информации (окончание)	
8	Эталоны колеров	

и.о. **СОГЛАСОВАНО**
 1^й заместитель начальника ДГА
 г. Перми - главный архитектор
 И.Ю. Лапшин
 20 03 2019
 Карасьев С.А.

Ведомость отделки фасадов

ПОЗ.	ЭЛЕМЕНТ ФАСАДА	ЭТАЛОН ЦВЕТА	ОБОЗНАЧ.	ВИД ОТДЕЛКИ	ПРИМ.
1	Цоколь, тип 1. Кровля. Водостоки. Парапетная планка. Фриз навеса. Поле стен, тип 4		RAL 5002 RAL 9003	Сталь с полимерным покрытием	
2	Поле стен, тип 1		RAL 9003	Сэндвич-панель	
3	Поле стен, тип 2		RAL 5012	Сэндвич-панель	
4	Поле стен, тип 3		RAL 5002	Сэндвич-панель	
5	Оконные блоки. Дверные блоки, тип 1. Витражи		RAL 9003	Алюминиевые профильные системы	
6	Дверные блоки, тип 2. Металлические крыльца и козырьки. Перила, тип 2		RAL 5002	Металл с окраской атмосферостойкой краской	
7	Ворота		RAL 5005	Сэндвич-панель	
8	Кровля козырьков		RAL 5002	Сотовый поликарбонат	
9	Цоколь, тип 2. Покрытие входных площадок и ступеней. Отмостка			Бетон без отделки	
10	Стойки навеса. Перила, тип 1		RAL 7045	Металл с окраской атмосферостойкой краской	

Краткая пояснительная записка

Объект – 2-этажное торговое здание.

Тип постройки; серия: каркасное, наружные стены - сэндвич-панель; индивидуальный проект.

Год постройки и ввода в эксплуатацию: 2017 г. - реконструкция здания бывшего склада под магазин.

Ранее разработанные колерные паспорта:

- «Колерный паспорт здания по ул.Архитектора Связева,37 в Индустриальном районе г.Перми». Разработчик: ООО «Архитектурная мастерская «ГОРОД». Шифр: 076-2018-ОФ (СЭД-059-22-01-40-3475 от 18.10.2018). Согласован ДГА г.Перми 26.10.2018).

Настоящим проектом:

- сохраняются ранее предусмотренные типы отделки и цветовое решение фасадов;
- корректируются места размещения ранее предусмотренных объектов городской информации;
- дополнительно предусматривается размещение вывесок «Авто-россиянин» и «LADADеталь».

Настоящий проект разработан в соответствии с требованиями Постановления администрации г.Перми от 22.02.2017 № 130 «Об утверждении порядка и критериев согласования колерного паспорта, требования к содержанию колерного паспорта».

В соответствии с Градостроительным кодексом Российской Федерации и Постановлением администрации города Перми от 22.02.2017 № 130 «Об утверждении Порядка и критериев согласования колерного паспорта, требований к содержанию колерного паспорта, формы колерного паспорта» согласованные департаментом градостроительства и архитектуры администрации города Перми проекты колерных паспортов, либо проекты изменений в колерные паспорта, не являются разрешительной документацией на строительство или реконструкцию объекта капитального строительства; не являются правовым основанием на устройство пристроек, навесов, козырьков.

Предметом согласования данного колерного паспорта являются: принятые цветовые решения элементов фасада, применяемые материалы существующего объекта недвижимости, а также определение возможных видов и типов размещения объектов городской информации на нем. Вывески, не соответствующие виду, типу и местам возможного размещения объектов городской информации, установленным настоящим колерным паспортом, подлежат демонтажу.

Ведомость ссылочных и прилагаемых документов

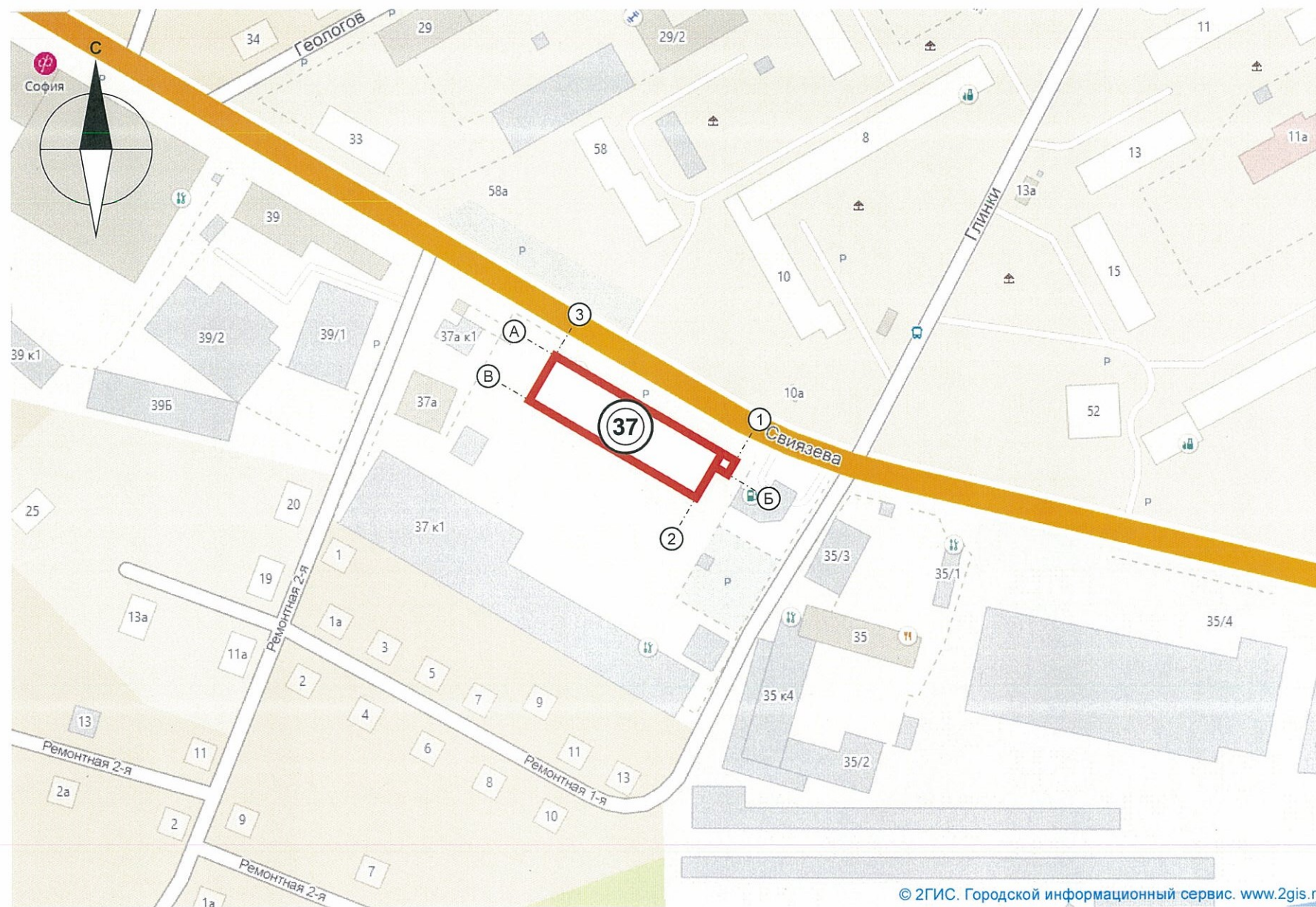
ОБОЗНАЧЕНИЕ	НАИМЕНОВАНИЕ	ПРИМЕЧАНИЕ
	<u>Ссылочные документы</u>	
Постановление администрации г.Перми от 22.02.2017 № 130	«Порядок и критерии согласования колерного паспорта, требования к содержанию колерного паспорта»	
Постановление администрации г.Перми от 25.10.2016 № 958	«Об утверждении стандартных требований к вывескам, их размещению и эксплуатации»	
Решения Пермской городской Думы от 27.01.2009 № 11	«Об утверждении Положения о порядке установки и эксплуатации рекламных конструкций на территории города Перми»	
076-2018-ОФ (СЭД-059-22-01-40-3475 от 18.10.2018)	«Колерный паспорт здания по ул.Архитектора Связева,37 в Индустриальном районе г.Перми»	ООО «Архитектурная мастерская «ГОРОД»

027-03-2019-ОФ					
Колерный паспорт здания по ул.Архитектора Связева,37 в Индустриальном районе г.Перми					
Изм.	Кол.уч	Лист	№док.	Подпись	Дата
Разраб.		Хозяинова			03.19
Здание торгового назначения				Стадия	Лист
				П	1
Общие данные. Ведомость отделки фасадов				ООО «Архитектурная мастерская «ГОРОД», г.Пермь	
				Листов	8

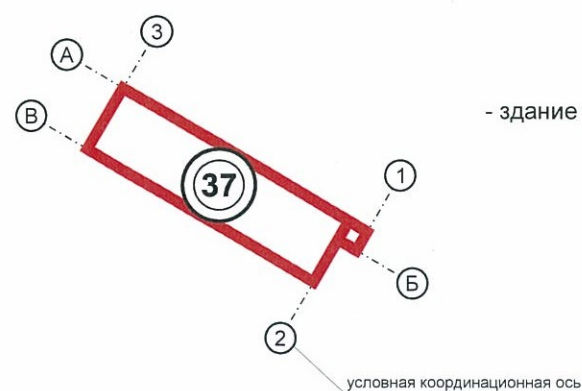
ИНСТРУКЦИЯ
о порядке производства работ, связанных
с окраской фасадов и всех наружных частей зданий,
сооружений, строений, расположенных на территории города Перми

- Окраска (отделка) фасадов и всех наружных частей зданий, сооружений, строений, ограждений, заборов, павильонов, киосков, ларьков и прочих объектов, расположенных на территории города Перми, может производиться лишь на основании колерного паспорта фасадов на ремонт и окраску, согласованного ДГА г.Перми.
- До начала процесса окраски (отделки) здания или какого-либо сооружения должны быть произведены работы по капитальному ремонту всех без исключения наружных частей его, подлежащих окраске.
- До начала ремонта зданий, имеющих газосветовую рекламу, сообщить рекламораспространителю о предстоящих работах на фасаде здания с целью сохранения вывесок либо их демонтажу.
- Полуразрушенные и разрушенные архитектурные художественно-скульптурные детали здания, карнизы, колонны, пилястры, капители, фризы, тяги, лепные украшения, барельефы, мозаика, художественная роспись подлежат обязательному восстановлению в своем первоначальном виде. Категорически запрещается производить окраску здания без предварительного восстановления указанных деталей.
- Металлические поверхности отдельных частей здания, чугунные решетки, перила балконов и лестниц, кронштейны, дверные и оконные приборы, архитектурно-художественные детали перед окраской очищаются от грязи, ржавчины, старой краски и покрываются вновь лишь масляной краской.
- В соответствии с выданными образцами цвета (колерами) на окраску (отделку) здания организация, производящая ремонт здания, составляет пробные образцы цвета, которые наносятся на видное место стены.
- Проверку и согласование пробного образца цвета (колера), а также готовности поверхности стены и отдельных наружных частей здания к окраске производит уполномоченный представитель ДГА г.Перми. Без указанной проверки и согласования производить окраску (отделку) фасада категорически воспрещается.
- Домоуправления, организации и учреждения, производящие окраску (отделку) и связанный с нею ремонт здания, несут полную ответственность за точное выполнение настоящей инструкции и привлекаются к ответственности за нарушение ее.
- Цветовая гамма рекламносителей должна гармонировать с основным колористическим решением фасадов здания.
- По всем вопросам, связанным с производством работ, необходимо обращаться в ДГА г.Перми (ул.Сибирская, 15, каб.316, тел.212-76-98).

Ситуационная схема



Условные обозначения:



ПРИМЕЧАНИЕ:

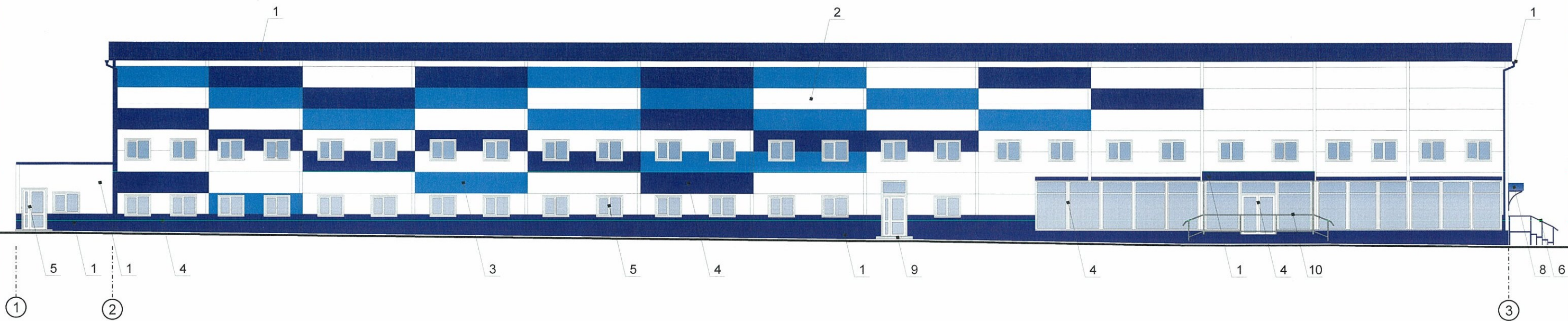
1. Координационные оси расставлены условно

						027-03-2019-ОФ			
						Колерный паспорт здания по ул.Архитектора Связьева,37 в Индустриальном районе г.Перми			
Изм.	Кол.уч	Лист	№док.	Подпись	Дата	Здание торгового назначения	Стадия	Лист	Листов
Разраб.			Хозяинова	<i>Хозяинова</i>	03.19		П	2	8
						Ситуационная схема. Инструкция о порядке производства работ	ООО «Архитектурная мастерская «ГОРОД», г.Пермь		

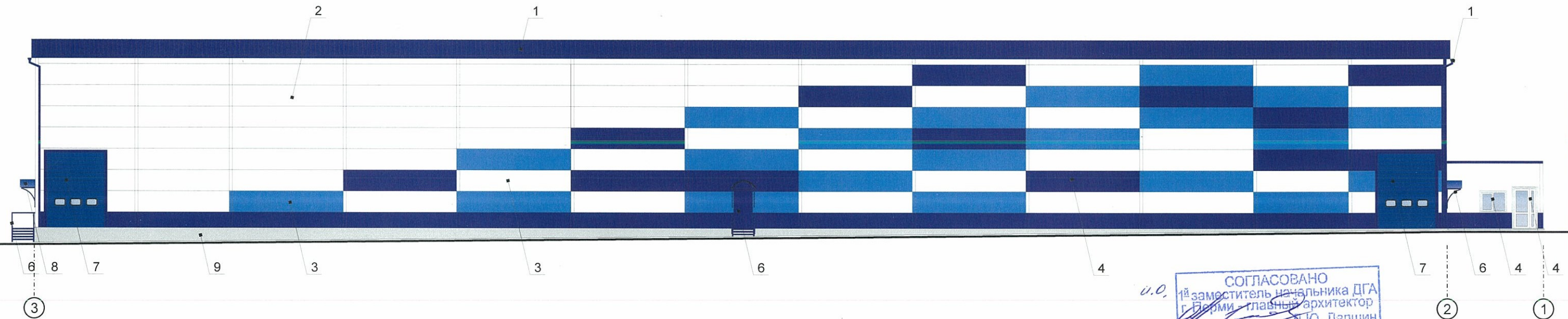


						027-03-2019-ОФ			
						Колерный паспорт здания по ул.Архитектора Связьева,37 в Индустриальном районе г.Перми			
Изм.	Кол.уч	Лист	Недок.	Подпись	Дата	Здание торгового назначения	Стадия	Лист	Листов
Разраб.		Хозяинова		<i>Хозяинова</i>	03.19		П	3	8
						Существующее состояние фасадов (фотофиксация)	ООО «Архитектурная мастерская «ГОРОД», г.Пермь		

Главный фасад по ул.А.Связева в осях 1-3



Дворовой фасад в осях 3-1



и.о. **СОГЛАСОВАНО**
 1^й заместитель начальника ДГА
 г.Перми - главный архитектор
 А.Ю. Лапшин
 2019

Условные обозначения

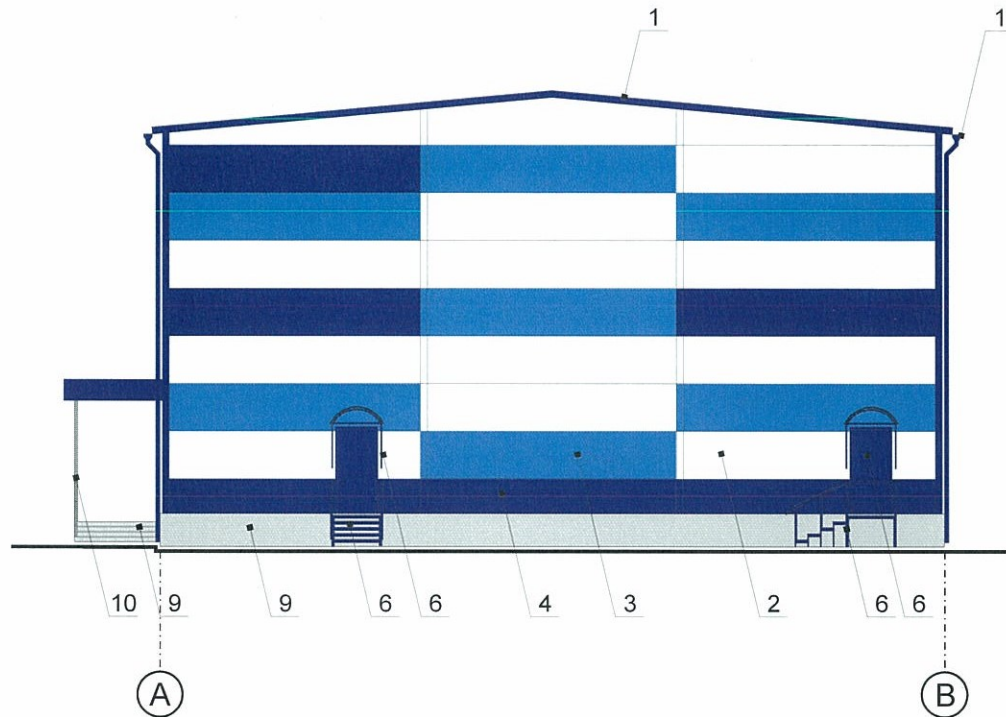
- 1 - выноска и номер позиции согласно Ведомости отделки фасадов на листе 1
- 2 - условная координационная ось

ПРИМЕЧАНИЕ:

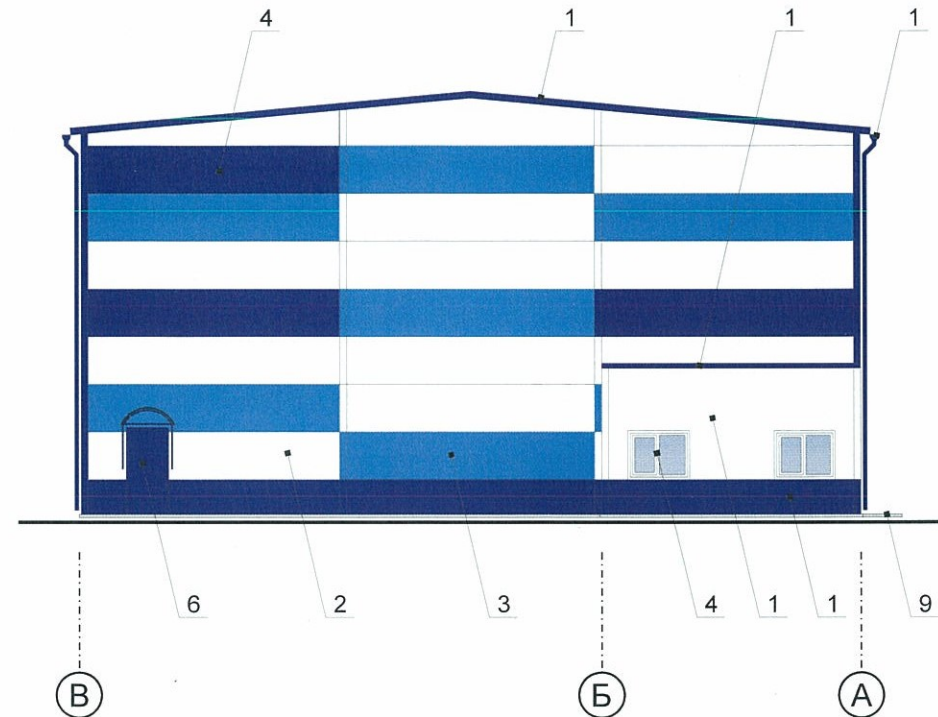
1. В случае, если наружные лестницы при дополнительно устроенных входах в общественные помещения здания выходят за границы предоставленного земельного участка и красные линии квартала, то устройство дополнительных или переустройство существующих входных групп требует получения разрешения в установленном порядке;
2. В случае устройства или переустройства (перепланировки, ремонта, реконструкции) помещений общественного назначения, их входных групп в обязательном порядке должны быть предусмотрены мероприятия по обеспечению доступности данных помещений для маломобильных групп населения, включая инвалидов, использующих кресла-коляски и собак-проводников (далее-МГН) в соответствии с требованиями СП 59.13330.2016 Свод правил. Доступность зданий и сооружений для маломобильных групп населения. Данный свод правил касается функционально-планировочных элементов зданий и сооружений, их участков или отдельных помещений, доступных для МГН (входные узлы, коммуникации, пути эвакуации, помещения и зоны обслуживания, а также их информационное и инженерное обустройство). В частности, лестницы при входах в общественные помещения должны дублироваться пандусами с уклоном не более 1:20 (5%) или иными средствами подъема (подъемные платформы, лифты и т.д.). Согласно вышеуказанному Своду правил наружные лестницы и пандусы должны иметь поручни с учетом технических требований к опорным стационарным устройствам по ГОСТ Р 51261; размеры входной площадки при открывании дверей наружу должны быть не менее 1,4 x 2,0 или 1,5 x 1,85; размеры входной площадки с пандусом не менее 2,2 x 2,2 м.

						027-03-2019-ОФ			
						Колерный паспорт здания по ул.Архитектора Связева,37 в Индустриальном районе г.Перми			
Изм.	Кол.уч	Лист	№док.	Подпись	Дата	Здание торгового назначения	Стадия	Лист	Листов
Разраб.		Хозяинова		<i>Хозяинова</i>	03.19		П	4	8
						Главный фасад по ул.А.Связева в осях 1-3. Дворовой фасад в осях 3-1		ООО «Архитектурная мастерская «ГОРОД», г.Пермь	

Торцевой фасад в осях А-В





Торцевой фасад в осях В-А



СОГЛАСОВАНО
и.о. заместитель начальника ДГА
г.Перми, главный архитектор
Д.Ю. Лапшин
20 03 2019


Карасев С.А.

Условные обозначения

-  - выноска и номер позиции согласно Ведомости отделки фасадов на листе 1
-  - условная координационная ось

ПРИМЕЧАНИЕ:

1. К дополнительному оборудованию относятся: наружные блоки систем вентиляции и кондиционирования, вентиляционные и водосточные трубы; антенны; видеокамеры наружного наблюдения; почтовые ящики; кабельные линии, пристенные электрощиты; флагштоки и так далее;
2. Размещение дополнительного оборудования, дополнительных элементов и устройств на фасадах объектов капитального строительства допускается при соблюдении следующих условий:
 - соответствие размещения дополнительного оборудования архитектурному решению фасадов, предусмотренному проектной документацией, в соответствии с которой осуществлено строительство (реконструкция) Объекта, с привязкой к единой (вертикальной, горизонтальной) системе осей фасадов;
 - единая горизонтальная ось - условная прямая линия. Определяется как половина расстояния между верхним и нижним архитектурным элементом (окна, наличники, карниз, фриз и другие), выделяющимся (западающим, выступающим) из плоскости стены;
 - единая вертикальная ось - условная прямая линия. Определяется как половина расстояния между границами одного архитектурного элемента (окна, двери, колонны) либо между двумя архитектурными элементами (окна, двери, колонны);
 - комплексное решение размещения оборудования - единое архитектурное и цветоевое решение (в том числе размер, форма, материал);
 - размещение дополнительного оборудования на архитектурных деталях, элементах декора, поверхностях с ценной архитектурной отделкой, а также крепление, ведущее к повреждению архитектурных поверхностей, не допускаются;
3. Размещение флагодержателей на фасадах должно соответствовать требованиям п.1.9.7 Постановления администрации г.Перми от 22.02.2017 № 130;
4. Размещение антенн на фасадах должно соответствовать требованиям п.п.1.9.8-1.9.10 Постановления администрации г.Перми от 22.02.2017 № 130.

						027-03-2019-ОФ			
						Колерный паспорт здания по ул.Архитектора Связева,37 в Индустриальном районе г.Перми			
Изм.	Кол.уч	Лист	№док.	Подпись	Дата	Здание торгового назначения	Стадия	Лист	Листов
Разраб.		Хозяинова			03.19		П	5	8
						Торцевые фасады в осях А-В и В-А	ООО «Архитектурная мастерская «ГОРОД», г.Пермь		



Управление архитектуры и городского дизайна
ДГА администрации г.Перми
СООТВЕТСТВУЕТ АРХИТЕКТУРНОМУ
ОБЛИКУ ГОРОДА ПЕРМИ
«10» 03 2019
Подпись *Грицаев*



АВТОЗАПЧАСТИ 24 часа
для иномарок всегда в наличии

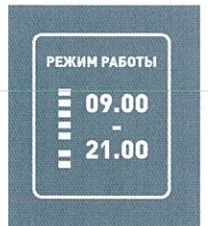
Рисунок выклеек на стекле



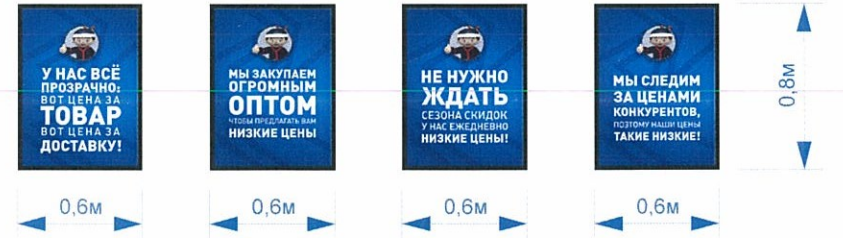
Ведомость размещения объектов городской информации

Поз.	Название, тип рекламы	Эталон цвета	Наличие, тип подсветки
1	Объемные буквы и/или логотипы, размещенные на направляющих, выкрашенных в цвет фасада. Оргстекло, металл, пластик	Фирменные цвета	Внутренняя или контурная подсветка
2	Объемные буквы и логотипы, размещенные на фризе. Металл, пластик, пленки	Фирменные цвета	
3	Пленочная однотонная аппликация на стекле. Площадь выклейки - не более 30% от поля остекления. Самоклеящиеся пленки по стеклу	Белый	
4	Панно (за стеклом). Габариты панно - не более 50% от площади от поля остекления. Металл, пластик, пленки	Фирменные цвета	
5	Табличка-режимник. Самоклеящиеся пленки по стеклу	Белый	
6	Лайтбокс 2,3м x 0,6м. Оргстекло, металл, пластик, пленки	Рама лайтбокса - белый	Внутренняя подсветка
7	Знак адресации. Оргстекло, металл, пластик, пленки	Стандартный: синий, белый	Возможна внутренняя подсветка

Табличка - режимник



Панно. Общий вид



ПРИМЕЧАНИЕ:

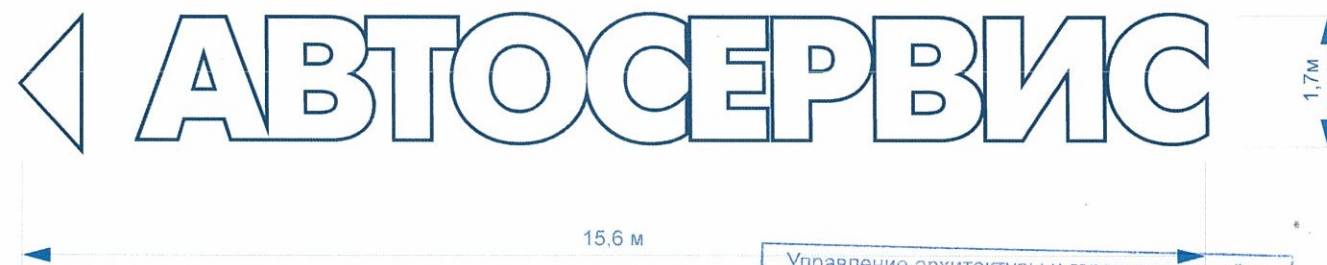
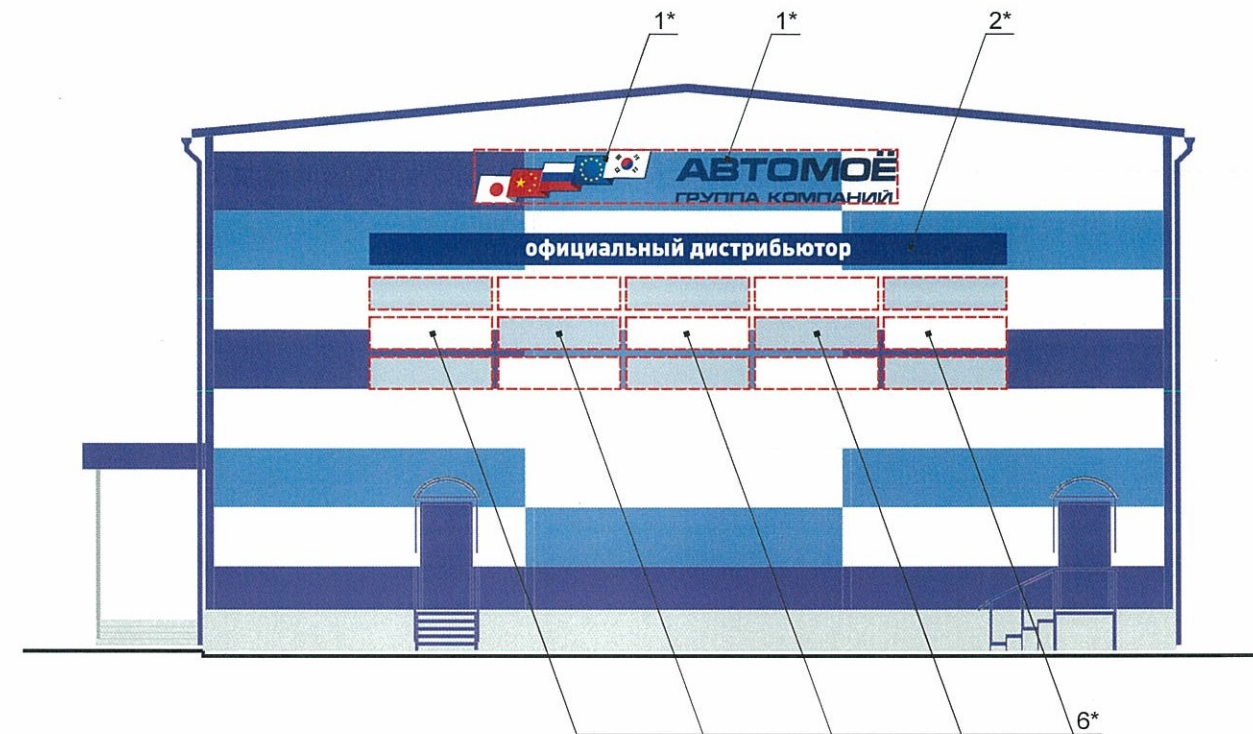
1. Условные обозначения и указания к изображению (примечание) см. лист 7

						027-03-2019-ОФ		
						Колерный паспорт здания по ул.Архитектора Связева,37 в Индустриальном районе г.Перми		
Изм.	Кол.уч	Лист	Недок.	Подпись	Дата	Здание торгового назначения		
Разраб.		Хозяинова		<i>Грицаев</i>	03.19			
						Стадия	Лист	Листов
						П	6	8
						Размещение объектов городской информации (начало)		
						ООО «Архитектурная мастерская «ГОРОД», г.Пермь		

Торцевой фасад в осях А-В



Торцевой фасад в осях В-А



Условные обозначения

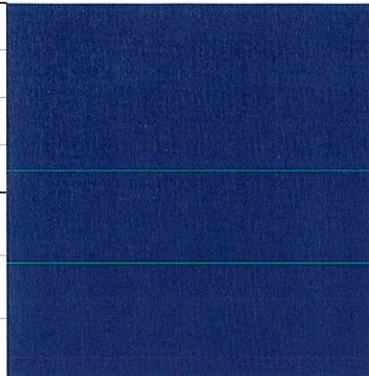
- место допустимого размещения объектов
- выноска и номер позиции согласно Ведомости размещения объектов городской информации

ПРИМЕЧАНИЕ:

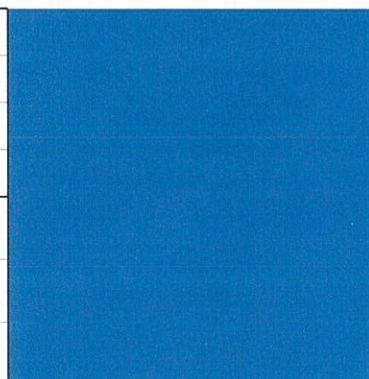
1. Ведомость размещения объектов городской информации см. лист 6;
2. Единая горизонтальная ось - это условная прямая линия, относительно которой располагаются вывески. Месторасположение оси на фасаде определяется как половина расстояния между верхним и нижним архитектурным элементом (окна, наличники, карниз, фриз и др.), выделяющимся (западающим, выступающим) из плоскости стены;
3. Размещение вывесок и рекламных конструкций должно осуществляться в границах места допустимого размещения объектов, установленных данным колерным паспортом;
4. Размещение вывесок, обозначенных в данном колерном паспорте только в виде места допустимого размещения (штриховкой), по отношению друг к другу, их конфигурация и наполненность информацией должны соответствовать Стандартным требованиям к вывескам, их размещению и эксплуатации, установленным и утвержденным Постановлением администрации города Перми от 25.10.2016 № 958;
5. В случае, если планируемые к размещению вывески, обозначенные в данном колерном паспорте только в виде места допустимого размещения (штриховкой), не соответствуют стандартам, установленным Постановлением администрации города Перми от 25.10.2016 № 958, потребуются внесение изменений в настоящий колерный паспорт с целью отображения их в реальном виде;
6. Размещение рекламных конструкций (при их наличии в колерном паспорте) производится на основании отдельного разрешения в соответствии с требованиями Решения Пермской городской Думы от 27.01.2009 № 11 «Об утверждении Положения о порядке установки и эксплуатации рекламных конструкций на территории города Перми»;
7. Вид вывесок в ночное время (проект подсветки) разрабатывается отдельно;
8. Узлы крепления конструкций к фасаду разрабатываются отдельным рабочим проектом;
9. Позиции, обозначенные знаком «*», являются ранее согласованными.

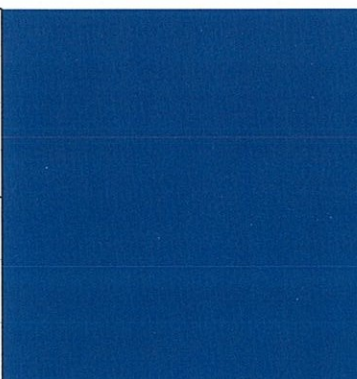
Управление архитектуры и городского дизайна
ДГА администрации г.Перми
СООТВЕТСТВУЕТ АРХИТЕКТУРНОМУ
ОБЛИКУ ГОРОДА ПЕРМИ
«10» 03 2019
Бресано С.В. Подпись *Бресано С.В.*

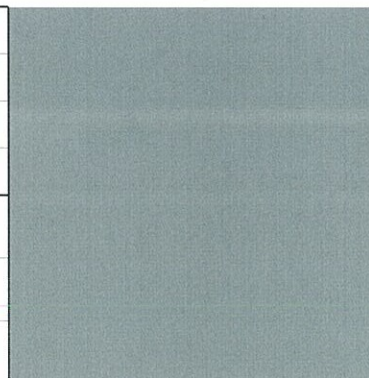
						027-03-2019-ОФ			
						Колерный паспорт здания по ул.Архитектора Связьева,37 в Индустриальном районе г.Перми			
Изм.	Кол.уч	Лист	№док.	Подпись	Дата	Здание торгового назначения	Стадия	Лист	Листов
Разраб.		Хозяинова		<i>Хозяинова</i>	03.19		П	7	8
						Размещение объектов городской информации (окончание)	ООО «Архитектурная мастерская «ГОРОД», г.Пермь		

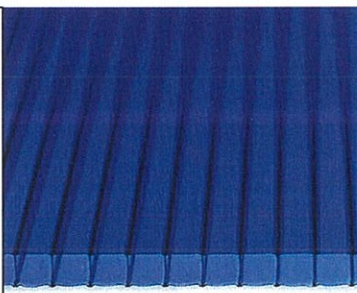
Позиция согласно ведомости отделки фасадов	Координаты цвета RAL 5002	C:	100	
		M:	90	
		Y:	0	
		K:	0	
		R:	43	
		G:	44	
1, 4, 6		B:	124	

Позиция согласно ведомости отделки фасадов	Координаты цвета RAL 9003	C:	0	
		M:	0	
		Y:	0	
		K:	0	
		R:	244	
		G:	248	
2, 5		B:	244	


Позиция согласно ведомости отделки фасадов	Координаты цвета RAL 5012	C:	97	
		M:	26	
		Y:	0	
		K:	0	
		R:	52	
		G:	129	
3		B:	184	

Позиция согласно ведомости отделки фасадов	Координаты цвета RAL 5005	C:	90	
		M:	60	
		Y:	0	
		K:	0	
		R:	21	
		G:	72	
7		B:	137	

Позиция согласно ведомости отделки фасадов	Координаты цвета RAL 7045	C:	10	
		M:	0	
		Y:	0	
		K:	40	
		R:	145	
		G:	150	
10		B:	154	

Позиция согласно ведомости отделки фасадов	Сотовый поликарбонат	
	Синий	
8		

4.0. 
Карасев С.В.

						027-03-2019-ОФ			
						Колерный паспорт здания по ул.Архитектора Связева,37 в Индустриальном районе г.Перми			
Изм.	Кол.уч	Лист	№док.	Подпись	Дата	Здание торгового назначения	Стадия	Лист	Листов
Разраб.		Хозяинова			03.19		П	8	8
						Эталоны колеров	ООО «Архитектурная мастерская «ГОРОД», г.Пермь		