



АДМИНИСТРАЦИЯ ГОРОДА ПЕРМИ  
ДЕПАРТАМЕНТ ГРАДОСТРОИТЕЛЬСТВА И АРХИТЕКТУРЫ ГОРОДА ПЕРМИ

ООО РА «Студия СВ»

*от 09.01.2019*

*№ 059-22-01-26-18*

**Заказчик: КГАУ «Музей современного искусства»**

## **КОЛЕРНЫЙ ПАСПОРТ**

**АДРЕС ОБЪЕКТА:** г. Пермь, бульвар Гагарина, здание (строение) № 24

**АДМИНИСТРАТИВНЫЙ РАЙОН:** Мотовилихинский

**шифр:** М-ГБ24-2018-ОФ

ПЕРМЬ, 2018 г.

**Ведомость чертежей комплекта марки ОФ**

ЛИСТ	НАИМЕНОВАНИЕ	ПРИМЕЧАНИЯ
1	Общие данные, краткая пояснительная записка	
2	Ситуационный план. Инструкция о порядке производства работ	
3	Фотофиксация фасадов	
4	Фасад по оси 1	
5	Фасад по оси 2	
6	Фасад по оси 3	
7	Размещение объектов городской информации (фасад по оси 1)	
8	Размещение объектов городской информации (фасад по оси 2)	
9	Эталоны колеров	

**Ведомость отделки фасадов**

ПОЗ.	ЭЛЕМЕНТ ФАСАДА	ЭТАЛОН ЦВЕТА	ОБОЗНАЧ.	ВИД ОТДЕЛКИ	ПРИМ.
1	Поле стен		RAL 5024 RAL 1013 RAL 9001	Фасадная плитка	
2	Переплеты окон, витрин	Белый		Металлопластик (стеклопакеты)	
3	Дверные полотна	Белый		Металлопластик (стеклопакеты)	
4	Покрытие ступеней, входных площадок			Керамогранит с шероховатой поверхностью	
5	Козырьки и их элементы, ограждения ступеней			Металл с покраской атмосферостойкой краской	
6	Цоколь здания, подпорная стена			Бетон	
7	Цоколь прямков		RAL 8016	Фасадная штукатурка «шуба»	
8	Кровля, элементы кровли			Металлический профлист с покраской атмосферостойкой краской	
9	Пожарные лестницы			Металл с покраской атмосферостойкой краской	
10	Витраж			Стекло с заводским тонированием	
11	Ограждения подпорных стен			Чугуннаяковка	

**Краткая пояснительная записка**

Объект: 4-этажное административное монолитно-каркасное здание Музея современного искусства PERMM.

Адрес объекта: г. Пермь, б. Гагарина, д. 24.

Год постройки и ввода в эксплуатацию: 2014 год.

Ранее разработанные колерные паспорта: нет.

Настоящим проектом:

- сохраняются ранее установленные типы отделки и цветовое решение фасадов;
- закрепляются виды и места размещения объектов городской информации (крышная конструкция, афиша, выклейка на остеклении).

Настоящий проект разработан в соответствии с требованиями Постановления администрации г. Перми от 22.02.2017 № 130 «Об утверждении порядка и критериев согласования колерного паспорта, требования к содержанию колерного паспорта».

В соответствии с Градостроительным кодексом Российской Федерации и Постановлением администрации города Перми от 22.02.2017 № 130 «Об утверждении Порядка и критериев согласования колерного паспорта, требований к содержанию колерного паспорта, формы колерного паспорта» согласованные департаментом градостроительства и архитектуры администрации города Перми проекты колерных паспортов либо проекты изменений в колерные паспорта не являются разрешительной документацией на строительство, реконструкцию объекта капитального строительства; не являются правовым основанием на устройство пристроек, навесов, козырьков.

**Ведомость ссылочных и прилагаемых документов**

ОБОЗНАЧЕНИЕ	НАИМЕНОВАНИЕ	ПРИМЕЧАНИЕ
	<u>Ссылочные документы</u>	
Постановление администрации г. Перми от 22.02.2017 № 130	«Порядок и критерии согласования колерного паспорта, требования к содержанию колерного паспорта»	
Постановление администрации г. Перми от 25.10.2016 № 958	«Об утверждении стандартных требований к вывескам, их размещению и эксплуатации»	

СОГЛАСОВАНО  
1й заместитель начальника ДГА  
г. Перми - главный архитектор  
Д.Ю. Лапшин  
2019

Изм.	Кол.уч.	Лист	Недок.	Подпись	Дата	М-ГБ24-2018-ОФ			
Разраб.		Соколкина			12.18	Колерный паспорт здания по б. Гагарина, 24 в Мотовилихинском районе г. Перми			
						4-этажное административное здание музея современного искусства PERMM	Стадия	Лист	Листов
						Общие данные. Ведомость отделки фасадов	П	1	9
							ООО ПА «Студия СВ»		

Взам. инв. №  
Подпись и дата  
Инв. № подл.



## ИНСТРУКЦИЯ

**о порядке производства работ, связанных с окраской фасадов и всех наружных частей зданий, сооружений, строений, расположенных на территории города Перми**

1. Окраска (отделка) фасадов и всех наружных частей зданий, сооружений, строений, ограждений, заборов, павильонов, киосков, ларьков и прочих объектов, расположенных на территории города Перми, может производиться лишь на основании колерного паспорта фасадов на ремонт и окраску, согласованного ДГА г.Перми.
2. До начала процесса окраски (отделки) здания или какого-либо сооружения должны быть произведены работы по капитальному ремонту всех без исключения наружных частей его, подлежащих окраске.
3. До начала ремонта зданий, имеющих газосветовую рекламу, сообщить рекламораспространителю о предстоящих работах на фасаде здания с целью сохранения вывесок либо их демонтажу.
4. Полуразрушенные и разрушенные архитектурные художественно-скульптурные детали здания, карнизы, колонны, пилястры, капители, фриззы, тяги, лепные украшения, барельефы, мозаика, художественная роспись подлежат обязательному восстановлению в своем первоначальном виде. Категорически запрещается производить окраску здания без предварительного восстановления указанных деталей.
5. Металлические поверхности отдельных частей здания, чугунные решетки, перила балконов и лестниц, кронштейны, дверные и оконные приборы, архитектурно-художественные детали перед окраской очищаются от грязи, ржавчины, старой краски и покрываются вновь лишь масляной краской.
6. В соответствии с выданными образцами цвета (колерами) на окраску (отделку) здания организация, производящая ремонт здания, составляет пробные образцы цвета, которые наносятся на видное место стены.
7. Проверку и согласование пробного образца цвета (колера), а также готовности поверхности стены и отдельных наружных частей здания к окраске производит уполномоченный представитель ДГА г.Перми. Без указанной проверки и согласования производить окраску (отделку) фасада категорически воспрещается.
8. Домууправления, организации и учреждения, производящие окраску (отделку) и связанный с нею ремонт здания, несут полную ответственность за точное выполнение настоящей инструкции и привлекаются к ответственности за нарушение ее.
9. Цветовая гамма рекламоносителей должна гармонировать с основным колористическим решением фасадов здания.
10. По всем вопросам, связанным с производством работ, необходимо обращаться в ДГА г.Перми (ул.Сибирская, 15, каб.316, тел.212-76-98).

## СИТУАЦИОННАЯ СХЕМА



### Условные обозначения



М-ГБ24-2018-ОФ					
Колерный паспорт здания по б. Гагарина, 24 в Мотовилихинском районе г. Перми					
Изм.	Кол.уч	Лист	№док.	Подпись	Дата
Разраб.		Соколкина		<i>Соколкина</i>	12.18
				4-этажное административное здание музея современного искусства PERMM	Стадия П
				Ситуационная схема. Инструкция о порядке производства работ.	Лист 2
				Листов 9	
				ООО ПА «Студия СВ»	

Взам. инв. №	
Подпись и дата	
Инв. № подл.	





Главный и боковой фасады. Главный вход.



Главный фасад



Боковой фасад



Главный фасад



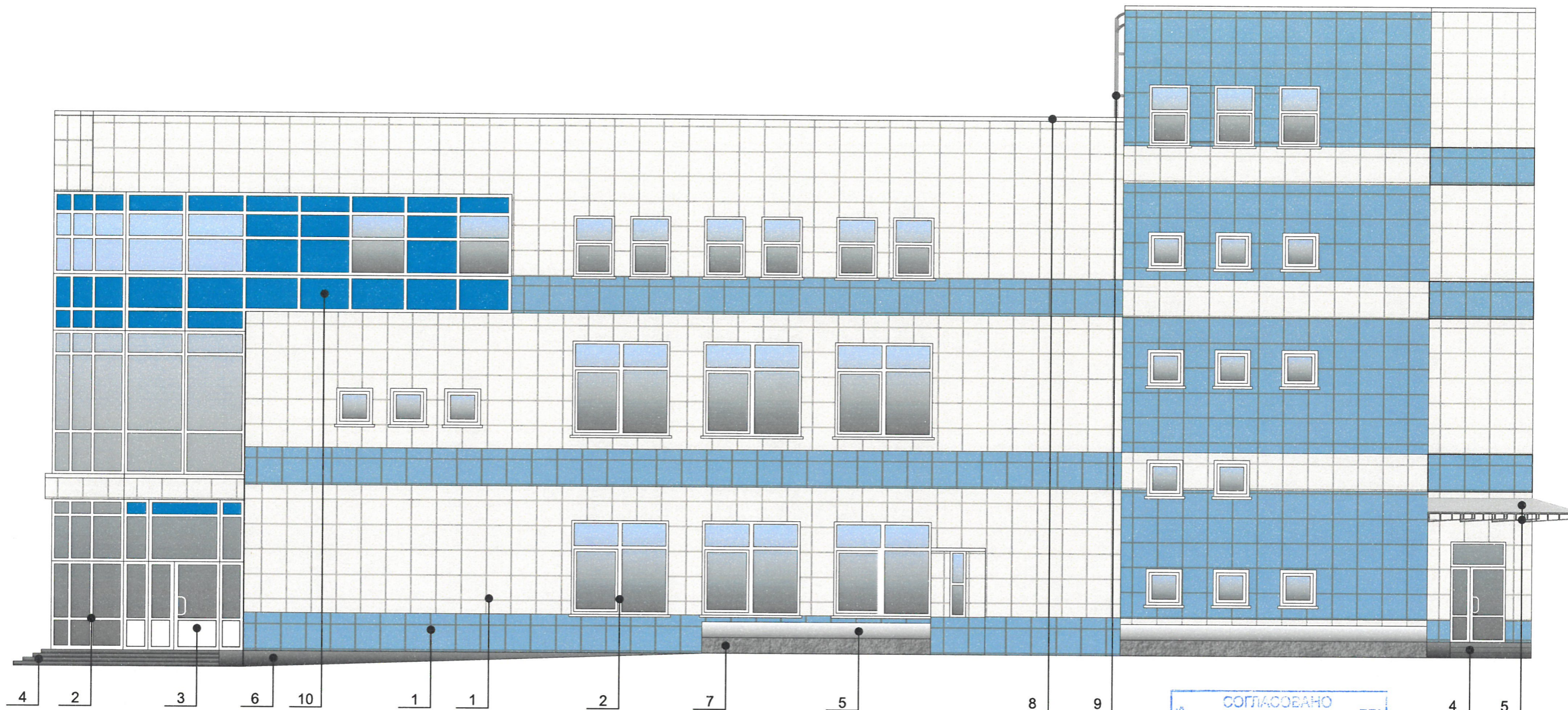
Дворовой фасад

Взам. инв. №  
Подпись и дата  
Инв. № подл.

						М-ГБ24-2018-ОФ			
						Колерный паспорт здания по б. Гагарина, 24 в Мотовилихинском районе г. Перми			
Изм.	Кол.уч	Лист	№ док.	Подпись	Дата	4-этажное административное здание музея современного искусства PERMM	Стадия	Лист	Листов
	Разраб.		Соколкина	<i>Соколкина</i>	12.18		П	3	9
						Фотофиксация фасадов	ООО РА «Студия СВ»		



Фасад по оси 1



СОГЛАСОВАНО  
 1<sup>й</sup> заместитель начальника ДГА  
 г. Перми - главный архитектор  
 Д.Ю. Лапшин  
 20.12.18

УСЛОВНЫЕ ОБОЗНАЧЕНИЯ:

1 - выноска и номер позиции согласно Ведомости отделки фасадов на листе 1

ПРИМЕЧАНИЕ:

1. В случае, если наружные лестницы при дополнительно устроенных входах в общественные помещения здания выходят за границы предоставленного земельного участка и красные линии квартала, то устройство дополнительных или переустройство существующих входных групп требует получения разрешения в установленном порядке;
2. В случае устройства или переустройства (перепланировки, ремонта, реконструкции) помещений общественного назначения, их входных групп в обязательном порядке должны быть предусмотрены мероприятия по обеспечению доступности данных помещений для маломобильных групп населения, включая инвалидов, использующих кресла-коляски и собак-проводников (далее-МГН) в соответствии с требованиями СП 59.13330.2016 Свод правил. Доступность зданий и сооружений для маломобильных групп населения. Данный свод правил касается функционально-планировочных элементов зданий и сооружений, их участков или отдельных помещений, доступных для МГН (входные узлы, коммуникации, пути эвакуации, помещения и зоны обслуживания, а также их информационное и инженерное обустройство). В частности, лестницы при входах в общественные помещения должны дублироваться пандусами с уклоном не более 1:20 (5%) или иными средствами подъема (подъемные платформы, лифты и т.д.). Согласно вышеуказанному Своду правил наружные лестницы и пандусы должны иметь поручни с учетом технических требований к опорным стационарным устройствам по ГОСТ Р 51261; размеры входной площадки при открывании дверей наружу должны быть не менее 1,4 x 2,0 или 1,5 x 1,85; размеры входной площадки с пандусом не менее 2,2 x 2,2 м.

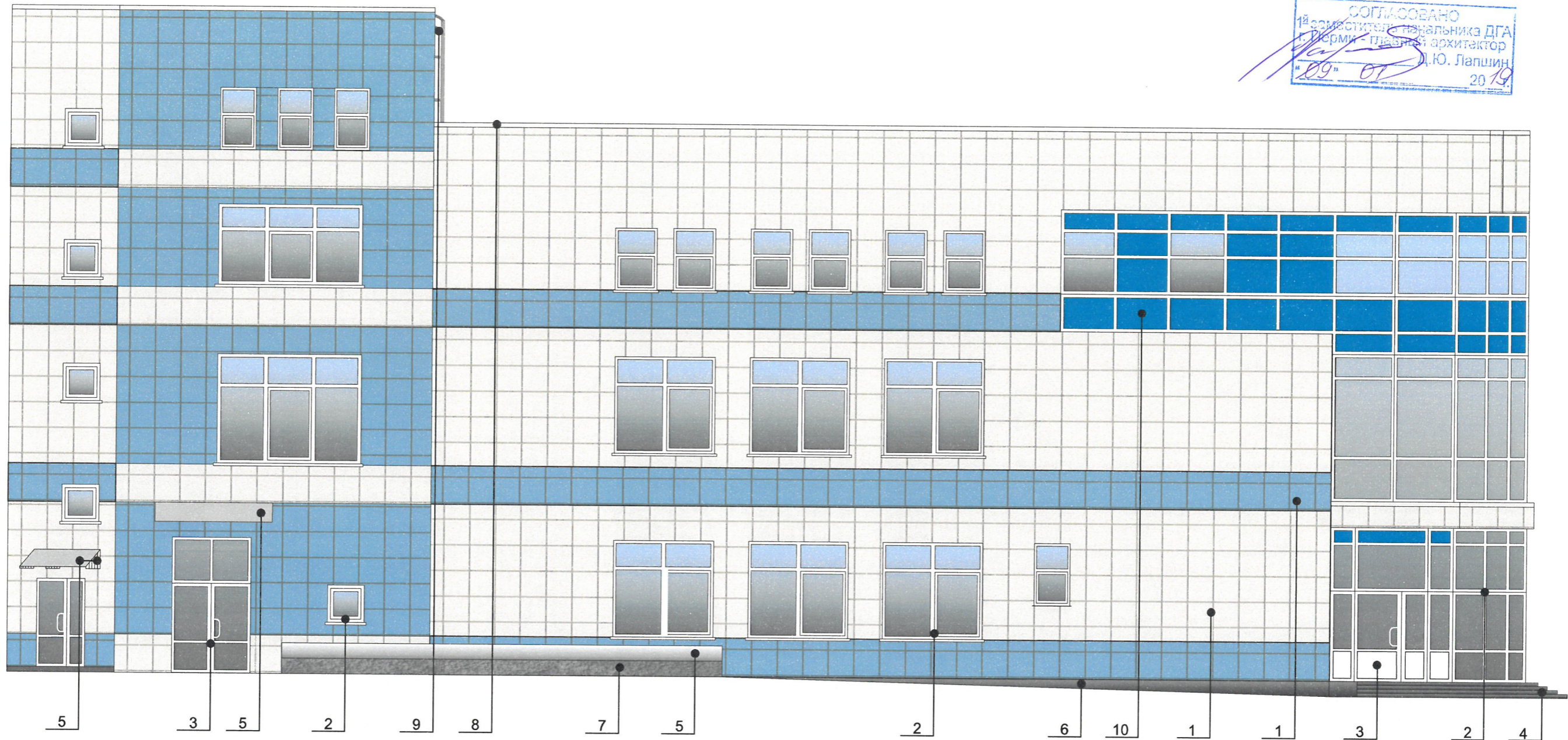
						М-ГБ24-2018-ОФ			
						Колерный паспорт здания по б. Гагарина, 24 в Мотовилихинском районе г. Перми			
Изм.	Кол.уч	Лист	№док.	Подпись	Дата	4-этажное административное здание музея современного искусства PERMM	Стадия	Лист	Листов
	Разраб.		Соколкина	<i>Лапшин</i>	12.18		П	4	9
						Фасад по оси 1	ООО ПА «Студия СВ»		

Взам. инв. №  
 Подпись и дата  
 Инв. № подл.



Фасад по оси 2

СОГЛАСОВАНО  
 1<sup>й</sup> заместитель начальника ДГА  
 г.Перми - главный архитектор  
 Ю. Лапшин  
 "09" 01 2019



**ПРИМЕЧАНИЕ:**

- К дополнительному оборудованию относятся: наружные блоки систем вентиляции и кондиционирования, вентиляционные и водосточные трубы; антенны; видеокамеры наружного наблюдения; почтовые ящики; кабельные линии, пристенные электрощиты; флагштоки и так далее;
- Размещение дополнительного оборудования, дополнительных элементов и устройств на фасадах объектов капитального строительства допускается при соблюдении следующих условий:
  - соответствие размещения дополнительного оборудования архитектурному решению фасадов, предусмотренному проектной документацией, в соответствии с которой осуществлено строительство (реконструкция) Объекта, с привязкой к единой (вертикальной, горизонтальной) системе осей фасадов;
  - единая горизонтальная ось - условная прямая линия. Определяется как половина расстояния между верхним и нижним архитектурным элементом (окна, наличники, карниз, фриз и другие), выделяющимся (западающим, выступающим) из плоскости стены;
  - единая вертикальная ось - условная прямая линия. Определяется как половина расстояния между границами одного архитектурного элемента (окна, двери, колонны) либо между двумя архитектурными элементами (окна, двери, колонны);
  - комплексное решение размещения оборудования - единое архитектурное и цветовое решение (в том числе размер, форма, материал);
  - размещение дополнительного оборудования на архитектурных деталях, элементах декора, поверхностях с ценной архитектурной отделкой, а также крепление, ведущее к повреждению архитектурных поверхностей, не допускаются;
- Размещение флагодержателей на фасадах должно соответствовать требованиям п.1.9.7 Постановления администрации г.Перми от 22.02.2017 № 130;
- Размещение антенн на фасадах должно соответствовать требованиям п.п.1.9.8-1.9.10 Постановления администрации г.Перми от 22.02.2017 № 130.

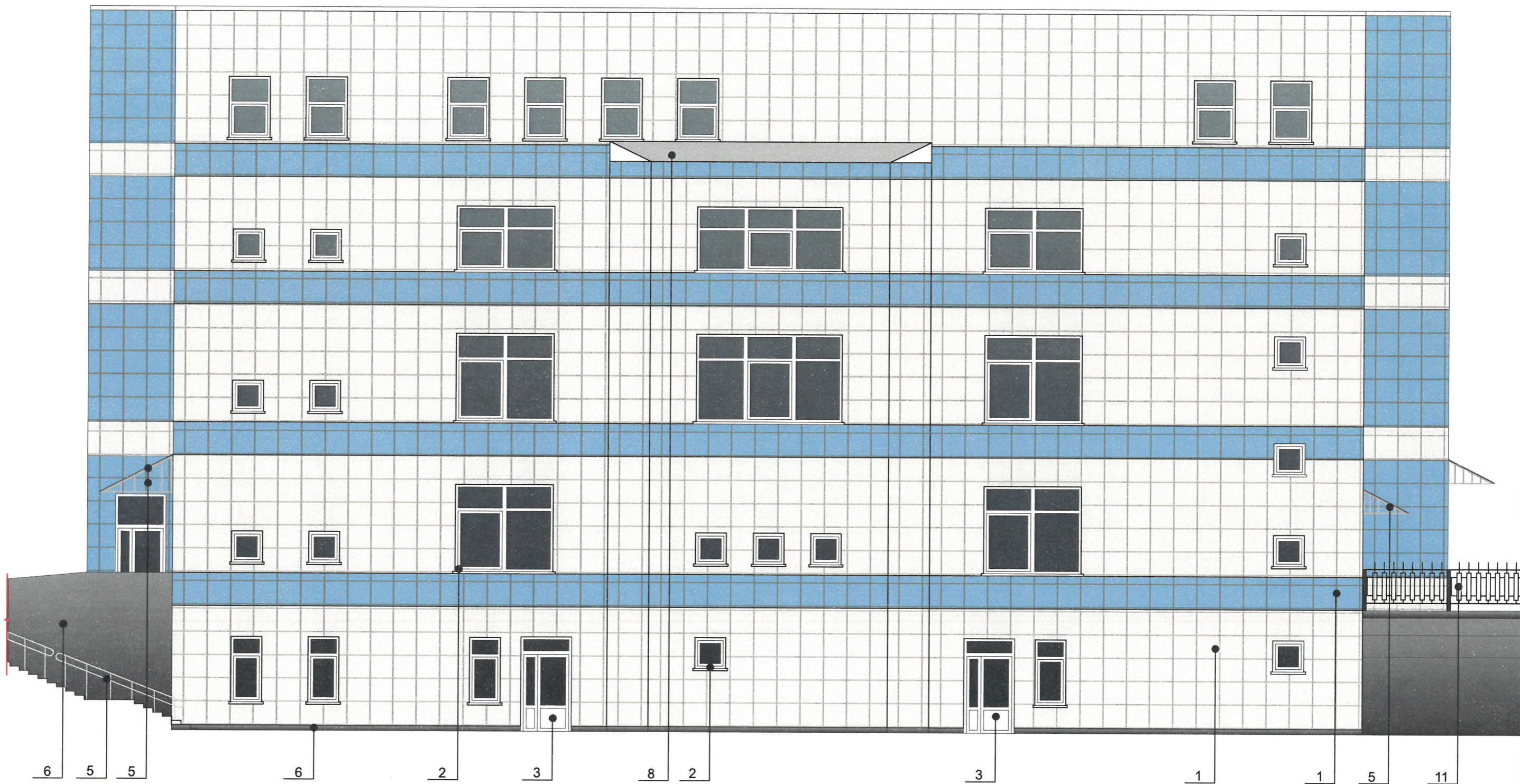
**УСЛОВНЫЕ ОБОЗНАЧЕНИЯ:**

- 1 - выноска и номер позиции согласно Ведомости отделки фасадов на листе 1

Взам. инв. №							М-ГБ24-2018-ОФ									
							Колерный паспорт здания по б. Гагарина, 24 в Мотовилихинском районе г. Перми									
Подпись и дата							Изм.	Кол.уч	Лист	№ док.	Подпись	Дата	4-этажное административное здание музея современного искусства PERMM	Стадия	Лист	Листов
														Разраб.	Соколкина	<i>Лапшин</i>
Инв. № подл.							Фасад по оси 2						ООО ПА «Студия СВ»			



Фасад по оси 3



УСЛОВНЫЕ ОБОЗНАЧЕНИЯ:

1 - выноска и номер позиции согласно Ведомости отделки фасадов на листе 1

СОГЛАСОВАНО  
1<sup>й</sup> заместитель начальника ДГА  
г. Перми - главный архитектор  
Д.Ю. Лапшин  
"09" 01 2019

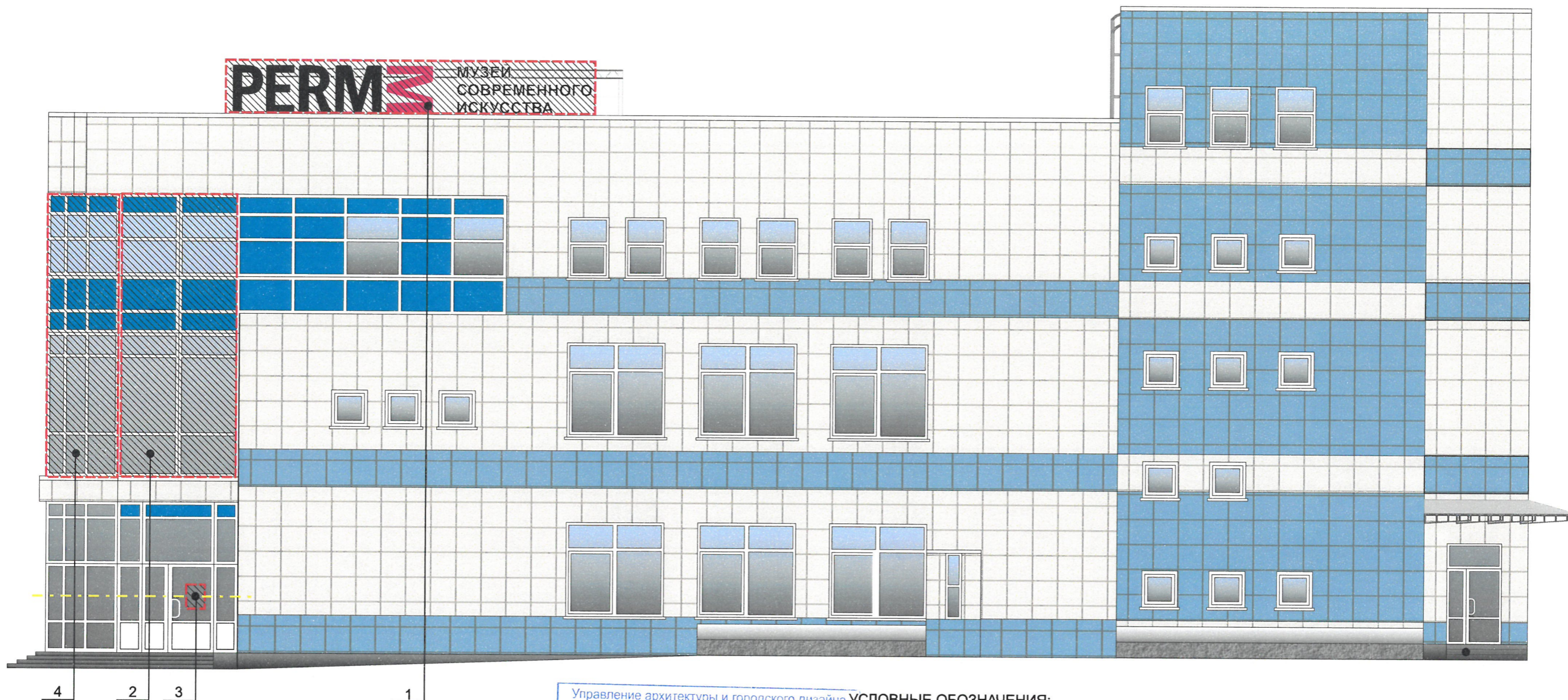
ПРИМЕЧАНИЕ:

1. Условия устройства дополнительных входных групп см. лист 4;
2. Условия размещения дополнительного оборудования на фасадах см. лист 5

						М-ГБ24-2018-ОФ			
						Колерный паспорт здания по б. Гагарина, 24 в Мотовилихинском районе г. Перми			
Изм.	Кол.уч	Лист	Недок.	Подпись	Дата	4-этажное административное здание музея современного искусства PERMM	Стадия	Лист	Листов
Разраб.		Соколкина		<i>Соколкина</i>	12.18		П	6	9
						Фасад по оси 3	ООО ПА «Студия СВ»		

Взам. инв. №  
Подпись и дата  
Инв. № подл.





Управление архитектуры и городского дизайна  
ДГА администрации г.Перми  
СООТВЕТСТВУЕТ АРХИТЕКТУРНОМУ  
ОБЛИКУ ГОРОДА ПЕРМИ  
«09» 01 / 2018  
Карасев С.А. Подпись

**УСЛОВНЫЕ ОБОЗНАЧЕНИЯ:**

- выноска и номер позиции согласно Ведомости размещения объектов городской информации на листе 7
- Место допустимого расположения (вывесок, рекламных конструкций)
- Ось размещения объектов городской информации (вывесок, рекламных конструкций)

Ведомость размещения объектов городской информации

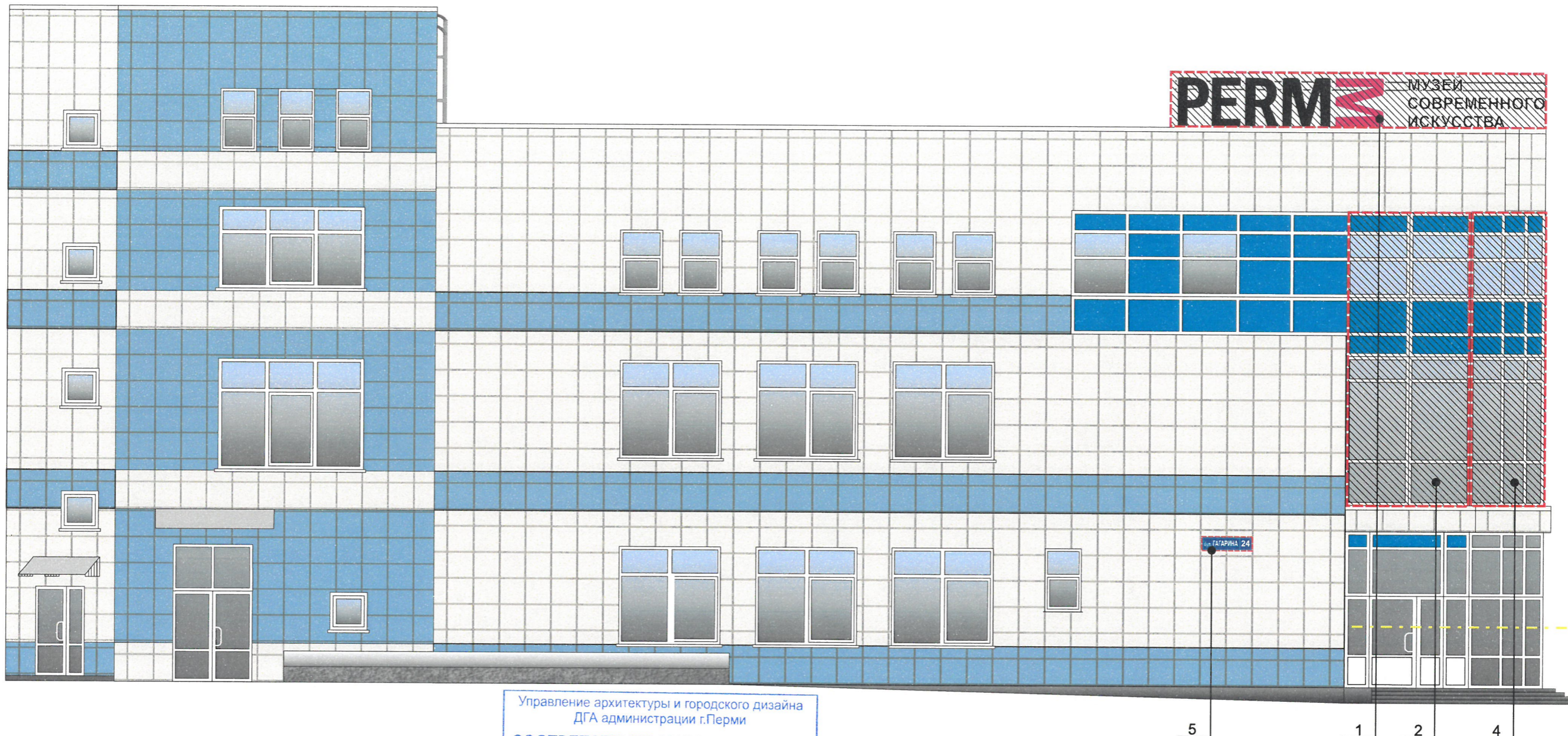
Поз.	Название, тип рекламы	Эталон цвета	Наличие, тип подсветки
1	Объемные буквы и/или логотипы, размещенные на крыше здания. Металл, пластик, пленка (см. примечание 8 на листе 8)	фон - белый, информация (не более 50 % от фона) - фирменные цвета	Внутренняя или контурная подсветка (по усмотрению)
2	Контурное изображение или буквенное написание информации, размещенное на остеклении витрины или дверных полотен (не более 30% площади одной витрины). Металл, пластик или самоклеющиеся пленки	Фирменные цвета	Внутренняя или контурная подсветка (по усмотрению)
3	Табличка-режимник одиночная / модульная (см. примечание 6 на листе 8). Металл, пластик, пленки	Фирменные цвета	Внутренняя или контурная подсветка (по усмотрению)
4	Информационная афиша. Полупрозрачная сетка	Авторское изображение	
5	Знак адресации. Металл, пластик, пленки	Стандартный: синий, белый	Внутренняя или контурная подсветка (по усмотрению)

						М-ГБ24-2018-ОФ			
						Колерный паспорт здания по б. Гагарина, 24 в Мотовилихинском районе г. Перми			
Изм.	Кол.уч	Лист	№док.	Подпись	Дата	4-этажное административное здание музея современного искусства PERMM	Стая	Лист	Листов
Разраб.	Соколкина			<i>Соколкина</i>	12.18		П	7	9
						Размещение объектов городской информации (фасад по оси 1).	ООО ПА «Студия СВ»		

Взам. инв. №  
Подпись и дата  
Инв. № подл.



Размещение объектов городской информации



Управление архитектуры и городского дизайна  
ДГА администрации г.Перми  
**СООТВЕТСТВУЕТ АРХИТЕКТУРНОМУ  
ОБЛИКУ ГОРОДА ПЕРМИ**  
«09» 01 2019  
Карцев С. А. Подпись

УСЛОВНЫЕ ОБОЗНАЧЕНИЯ:

- выноска и номер позиции согласно Ведомости размещения объектов городской информации на листе 7
- Место допустимого расположения (вывесок, рекламных конструкций)
- Ось размещения объектов городской информации (вывесок, рекламных конструкций)

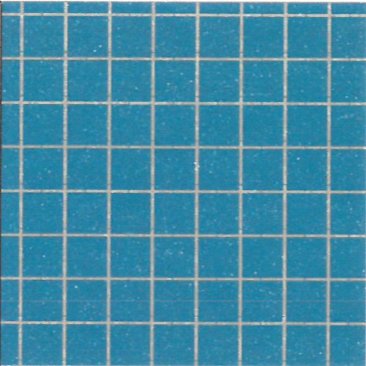
ПРИМЕЧАНИЕ:


1. Ведомость размещения объектов городской информации см. лист 7;
2. Единая горизонтальная ось - это условная прямая линия, относительно которой располагаются информационные конструкции. Месторасположение оси на фасаде определяется как половина расстояния между верхним и нижним архитектурным элементом (окна, наличники, карниз, фриз и др.), выделяющимся (западающим, выступающим) из плоскости стены;
3. Размещение вывесок и рекламных конструкций должно осуществляться в границах места допустимого размещения объектов, установленных данным колерным паспортом;
4. Размещение вывесок по отношению к друг к другу, их конфигурация и наполненность информацией должны соответствовать Стандартным требованиям к вывескам, их размещению и эксплуатации, утвержденным Постановлением администрации города Перми от 25.10.2016 № 958;
5. В случае, если планируемые к размещению вывески не соответствуют стандартным требованиям к вывескам, установленным Постановлением администрации города Перми от 25.10.2016 № 958, и не учтены в настоящем колерном паспорте, потребуется внесение изменений в него;
6. Габариты одиночных табличек (400x600 или 500x1150мм), их уровень установки должен быть одинаковым у каждой входной группы;
7. Вид вывесок в ночное время (проект подсветки) разрабатывается отдельно;
8. Узлы крепления конструкций к фасаду разрабатываются отдельным рабочим проектом.


						М-ГБ24-2018-ОФ			
						Колерный паспорт здания по б. Гагарина, 24 в Мотовилихинском районе г. Перми			
Изм.	Кол.уч	Лист	Недок.	Подпись	Дата	4-этажное административное здание музея современного искусства PERMM	Стадия	Лист	Листов
Разраб.		Соколкина		<i>М. Карцев</i>	12.18		П	8	9
						Размещение объектов городской информации (фасад по оси 2).	ООО ПА «Студия СВ»		

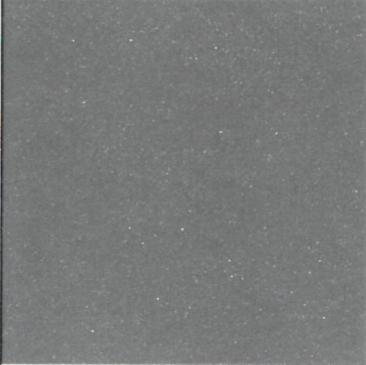
Взам. инв. №  
Подпись и дата  
Инв. № подл.



Позиция согласно ведомости отделки фасадов	Координаты цвета в RAL	C:	70	
		M:	20	
		Y:	10	
		K:	20	
		R:	106	
		G:	147	
		B:	176	
1				

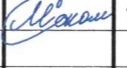
Позиция согласно ведомости отделки фасадов	Керамогранит ESTIMA ST 011 или аналогичный по цвету материал	

Позиция согласно ведомости отделки фасадов	Координаты цвета в RAL	C:	0	
		M:	5	
		Y:	20	
		K:	10	
		R:	233	
		G:	229	
		B:	206	
1				

Позиция согласно ведомости отделки фасадов	Металл с покраской атмосферостойкой краской	

СОГЛАСОВАНО  
 1й заместитель начальника ДГА  
 г. Перми, Главный архитектор  
 Ю. Лапшин  
 09.01.2019

Взам. инв. №	
Подпись и дата	
Инв. № подл.	

						М-ГБ24-2018-ОФ			
						Колерный паспорт здания по б. Гагарина, 24 в Мотовилихинском районе г. Перми			
Изм.	Кол.уч	Лист	№ док.	Подпись	Дата	4-этажное административное здание музея современного искусства PERMM	Стадия	Лист	Листов
Разраб.		Соколкина			12.18		П	9	9
						Эталоны колеров	ООО ПА «Студия СВ»		