



ДЕПАРТАМЕНТ ГРАДОСТРОИТЕЛЬСТВА И АРХИТЕКТУРЫ  
АДМИНИСТРАЦИИ ГОРОДА ПЕРМИ

Общество с ограниченной ответственностью «Призма59»

*№ 059-22-01-26-3585 от 11.06.2019*

## КОЛЕРНЫЙ ПАСПОРТ

АДРЕС ОБЪЕКТА: г.Пермь, бульвар Гагарина, 32

АДМИНИСТРАТИВНЫЙ РАЙОН: Мотовилихинский

шифр: 045-05-2019-AP

ПЕРМЬ, 2019 г.

Ведомость чертежей комплекта марки АР		
Лист	Наименование	Примечание
1	Общие данные, Ведомость отделки фасадов	
2	Общие данные, Ведомость отделки фасадов	
3	Существующее состояние фасадов (фотофиксация)	
4	Главный фасад	
5	Дворовой фасад	
6	Боковые фасады	
7	Боковые фасады	
7	Размещение объектов городской информации (главный фасад)	
9	Размещение объектов городской информации (главный фасад)	
10	Образцы колеров	

Ведомость отделки фасадов					
Поз.	Элемент фасада	Эталон цвета	Обознач.	Вид отделки	Примечание
1	Основное поле стены			Сендвич панель	
2	Основное поле стены			Сендвич панель	
3	Основное поле стены			Силикатная краска	
4	Колонна			Бетон	
5	Поле стены пристроенных помещений			Краска по металлу	
6	Цоколь			Силикатная краска	
7	Оконные переплеты, дверные полотна			Металлопластик, краска по металлу	
8	Дверные полотна			Краска по металлу	
9	Кровля			Оцинкованная сталь	
10	Воздуховоды, водосточные трубы			Оцинкованная сталь	
11	Перила, ограждения			Краска по металлу	
12	Фриз			Композитный материал	

**ИНСТРУКЦИЯ**  
о порядке производства работ, связанных с окраской фасадов и всех наружных частей зданий, сооружений, строений, расположенных на территории города Перми

1. Окраска фасадов и всех наружных частей зданий, сооружений, строений, ограждений, заборов, павильонов, киосков, ларьков и прочих объектов, расположенных на территории города перми, может производиться лишь на основании колерного паспорта фасадов на ремонт и окраску, согласованного ДГА г. Перми.

2. До начала процесса окраски здания или какого-либо сооружения должны быть проведены работы по капитальному ремонту всех без исключения наружных частей его, подлежащих окраске.

3. До начала ремонта зданий, имеющих газосветовую рекламу, сообщить рекламодателю о предстоящих работах на фасаде здания с целью сохранения вывесок либо их демонтажу.

4. Полуразрушенные и разрушенные архитектурные художественно-скульптурные детали здания, карнизы, колонны, пилястры, капители, фриз, тяги, лепные украшения, барельефы, мозаика, художественная роспись подлежат обязательному восстановлению в своем первоначальном виде.

5. Металлические поверхности отдельных частей здания, чугунные решетки, перила балконов и лестниц, кронштейны, дверные и оконные приборы, архитектурно-художественные детали перед окраской очищаются от грязи, ржавчины, старой краски и покрываются вновь лишь масляной краской.

6. В соответствии с выданными образцами цвета (колерами) на окраску здания организация, производящая ремонт здания, составляет пробные образцы цвета, которые наносятся на видное место стены


7. Проверку и согласование пробного образца цвета (колера), а также готовности поверхности стены и отдельных наружных частей здания к окраске производит уполномоченный представитель ДГА г. Перми. Без указанной проверки и согласования производить окраску фасада категорически воспрещается.

8. Домоуправления, организации и учреждения, производящие окраску и связанный с ней ремонт здания, несут полную ответственность за точное выполнение настоящей инструкции и привлекаются к ответственности за нарушение ее.

9. Цветовая гамма рекламодателей должна гармонизировать с основным колористическим решением фасадов здания.

10. По все вопросам, связанным с производством работ, необходимо обращаться в ДГА г.Перми (ул. Сибирская, 15, кабинет 316, тел.: (342) 212-76-98)

СОГЛАСОВАНО  
1<sup>й</sup> заместитель начальника ДГА  
г.Перми, главный архитектор  
И.О. Лапшин  
04.05.2019

						045-05-2019-АР			
						Колерный паспорт объекта капитального строительства по бульвару Гагарина, дом № 32, Мотовилихинского района г.Перми.			
Изм.	Кол.уч.	Лист	№док	Подпись	Дата	Административное здание со встроенное-пристроенными помещениями	Стадия	Лист	Листов
Разраб.	Августов. А.М				30.05.19		П	1	8
Н.контр.						Общие данные	ООО «Призма59»		

Пояснительная записка

Цель разработки колерного паспорта здания - приведение цветового решения и оформления здания к единому архитектурному внешнему виду с применением современных конструкций и материалов

Определение возможных мест размещения объектов визуальной информации (вывесок, рекламных конструкций) а также дополнительного оборудования.

Размещение вывесок, перекрывающих оконные проемы, а также расположенных на балконах зданий и сооружений должно быть согласовано с собственниками помещений, к которым относится

балкон и данный оконный проем.

Здание по адресу «бульвар Гагарина, дом 32».

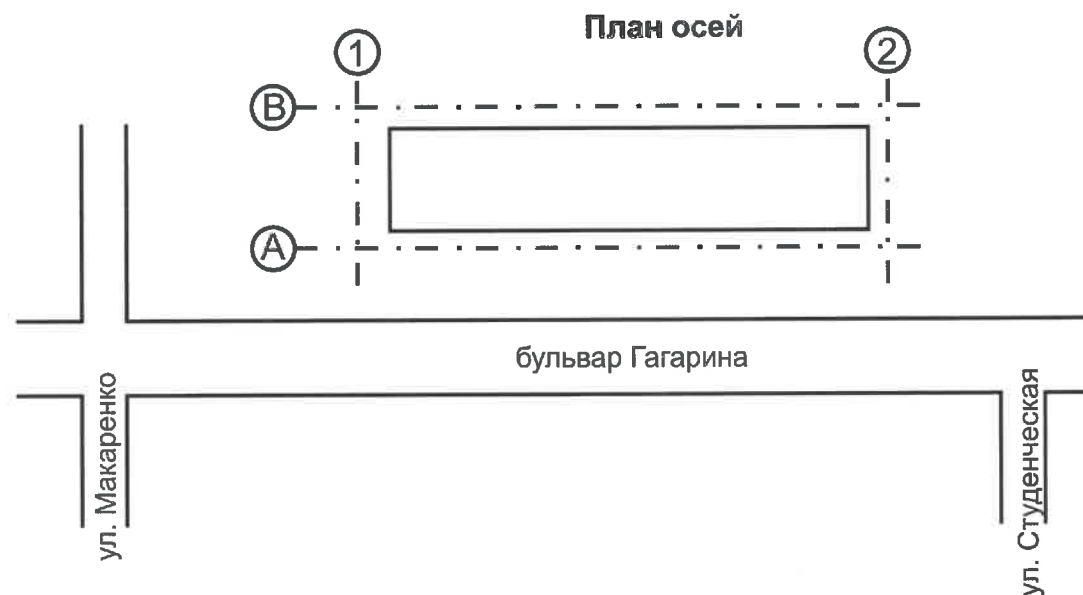
Данное здание представляет административное строение

В соответствии с Градостроительным кодексом Российской Федерации и Постановлением администрации города Перми от 22.02.2017 № 130 «Об утверждении Порядка и критериев согласования колерного паспорта, требований к содержанию колерного паспорта, формы колерного паспорта» согласованные департаментом градостроительства и архитектуры администрации города Перми проекты колерных паспортов либо проекты изменений в колерные паспорта не являются разрешительной документацией на строительство, реконструкцию объекта капитального строительства; не являются правовым основанием на устройство пристроек, навесов, козырьков.

Ситуационный план-схема с размещением объекта



Ведомость ссылочных и прилагаемых документов		
ОБОЗНАЧЕНИЕ	НАИМЕНОВАНИЕ	ПРИМЕЧАНИЯ
Постановление администрации г. Перми от 22.02.2017 №130	«Порядок и критерии согласования колерного паспорта, требования к содержанию колерного паспорта»	
Постановление администрации г. Перми от 25.10.2016 №958	«Об утверждении стандартных требований к вывескам, их размещению и эксплуатации»	
Постановление Пермской городской думы от 18.02.2018 г No 265	Положение о порядке установки и эксплуатации рекламных конструкций на территории города Перми	
СЭД-059-22-01-26-200 от 21.02.2018	Колерный паспорт объекта капитального строительства по бульвару Гагарина, 32 в Мотовилихинском районе г. Перми, разработанный ООО «Алекс Фитнес»	согласован 02.03.2018



						045-05-2019-AP			
						Колерный паспорт объекта капитального строительства по бульвару Гагарина, дом № 32, Мотовилихинского района г.Перми.			
Изм.	Кол.уч	Лист	Недок	Подпись	Дата	Административное здание со встроенное-пристроенными помещениями	Стадия	Лист	Листов
	Разраб.	Августов. А.М			30.05.19		П	2	8
Н.контр.						Общие данные	ООО «Призма59»		

Существующее состояние главного фасада (фотофиксация).



Существующее состояние бокового фасада (фотофиксация).



Существующее состояние бокового фасада (фотофиксация).



Существующее состояние дворового фасада (фотофиксация).



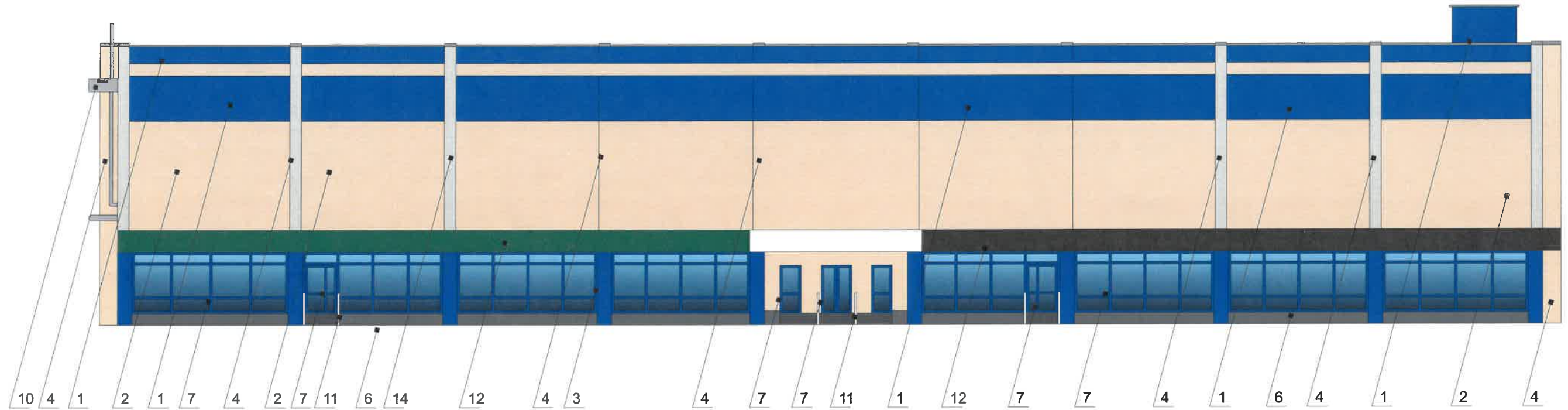
Существующее состояние дворового фасада (фотофиксация).



Существующее состояние дворового фасада (фотофиксация).

						045-05-2019-AP			
						Коперный паспорт объекта капитального строительства по бульвару Гагарина, дом № 32, Мотовилихинского района г.Перми.			
Изм.	Кол.уч	Лист	№док	Подпись	Дата	Административное здание со встроенное-пристроенными помещениями	Стадия	Лист	Листов
Разраб.		Августов. А.М		<i>[Signature]</i>	30.05.19		П	3	8
Н.контр.						Существующее состояние фасадов (фотофиксация).	ООО «Призма59»		

Главный фасад



Пояснительная записка

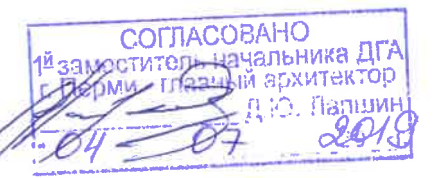
1. В случае, если наружные лестницы при дополнительно устроенных входах в общественные помещения здания выходят за границы предоставленного земельного участка и красные линии квартала, то устройство дополнительных или переустройство существующих входных групп требует получения разрешения в установленном порядке;

2. В случае устройства или переустройства (перепланировки, ремонта, реконструкции) помещений общественного назначения, их входных групп в обязательном порядке должны быть предусмотрены мероприятия по обеспечению доступности данных помещений для маломобильных групп населения, включая инвалидов, использующих кресла-коляски и собак-проводников (далее-МГН) в соответствии с требованиями СП 59.13330.2016 Свод правил. Доступность зданий и сооружений для маломобильных групп населения. Данный свод правил касается функционально-планировочных элементов зданий и сооружений, их участков или отдельных помещений, доступных для МГН (входные узлы, коммуникации, пути эвакуации, помещения и зоны обслуживания, а также их информационное и инженерное обустройство). В частности, лестницы при входах в общественные помещения должны дублироваться пандусами с уклоном не более 1:20 (5%) или иными средствами подъема (подъемные платформы, лифты и т.д.). Согласно вышеуказанному Своду правил наружные лестницы и пандусы должны иметь поручни с учетом технических требований к опорным стационарным устройствам по ГОСТ Р 51261; размеры входной площадки при открывании дверей наружу должны быть не менее 1,4 x 2,0 или 1,5 x 1,85; размеры входной площадки с пандусом не менее 2,2 x 2,2 м.

Условные обозначения

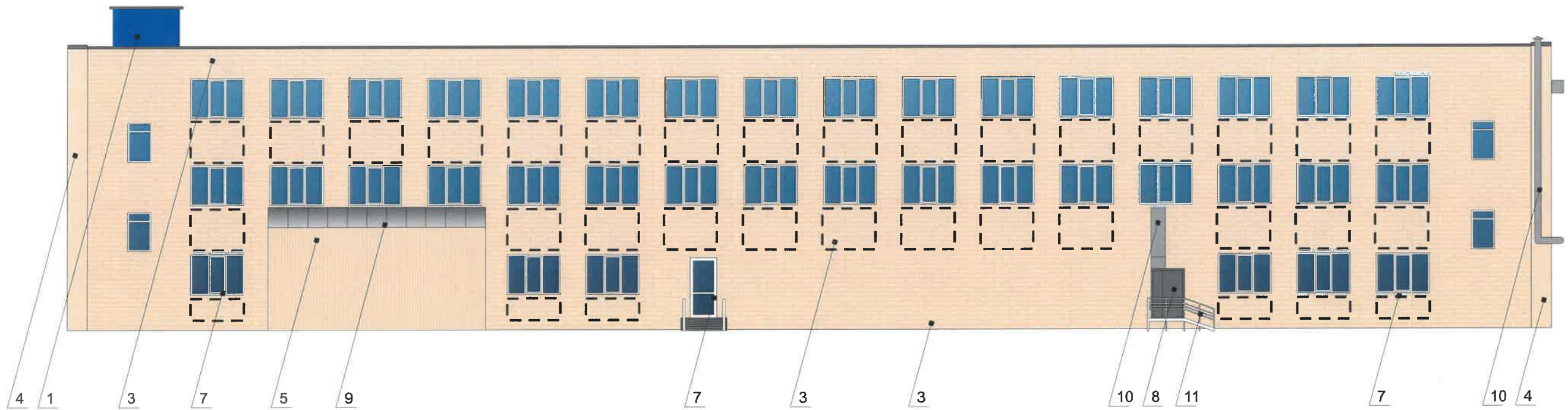


-Выноска и номер позиции согласно ведомости отделки фасада



						045-05-2019-AP			
						Колерный паспорт объекта капитального строительства по бульвару Гагарина, дом № 32, Мотовилихинского района г.Перми.			
Изм.	Кол.уч.	Лист	Недок	Подпись	Дата	Административное здание со встроенное-пристроенными помещениями	Стадия	Лист	Листов
	Разраб.	Августов. А.М			30.05.19		П	4	8
Н.контр.						Главный фасад	ООО «Призма59»		

Дворовой фасад



СОГЛАСОВАНО  
1й заместитель начальника ДГА  
г. Перми, главный архитектор  
И.Ю. Палшин  
04 04 2019

Пояснительная записка

1. В случае, если наружные лестницы при дополнительно устроенных входах в общественные помещения здания выходят за границы предоставленного земельного участка и красные линии квартала, то устройство дополнительных или переустройство существующих входных групп требует получения разрешения в установленном порядке;

2. В случае устройства или переустройства (перепланировки, ремонта, реконструкции) помещений общественного назначения, их входных групп в обязательном порядке должны быть предусмотрены мероприятия по обеспечению доступности данных помещений для маломобильных групп населения, включая инвалидов, использующих кресла-коляски и собак-проводников (далее-МГН) в соответствии с требованиями СП 59.13330.2016 Свод правил. Доступность зданий и сооружений для маломобильных групп населения. Данный свод правил касается функционально-планировочных элементов зданий и сооружений, их участков или отдельных помещений, доступных для МГН (входные узлы, коммуникации, пути эвакуации, помещения и зоны обслуживания, а также их информационное и инженерное обустройство). В частности, лестницы при входах в общественные помещения должны дублироваться пандусами с уклоном не более 1:20 (5%) или иными средствами подъема (подъемные платформы, лифты и т.д.). Согласно вышеуказанному Своду правил наружные лестницы и пандусы должны иметь поручни с учетом технических требований к опорным стационарным устройствам по ГОСТ Р 51261; размеры входной площадки при открывании дверей наружу должны быть не менее 1,4 x 2,0 или 1,5 x 1,85; размеры входной площадки с пандусом не менее 2,2 x 2,2 м.

Условные обозначения



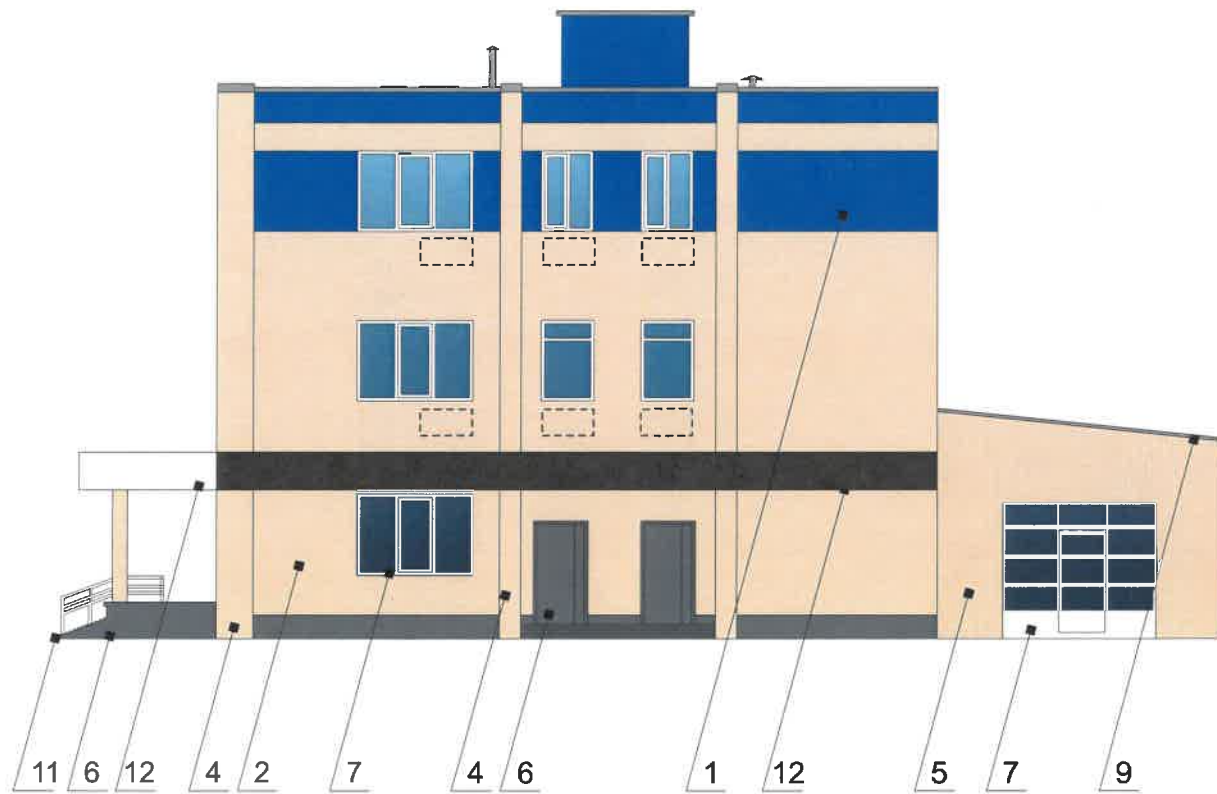
-Место допустимого размещения дополнительного оборудования.



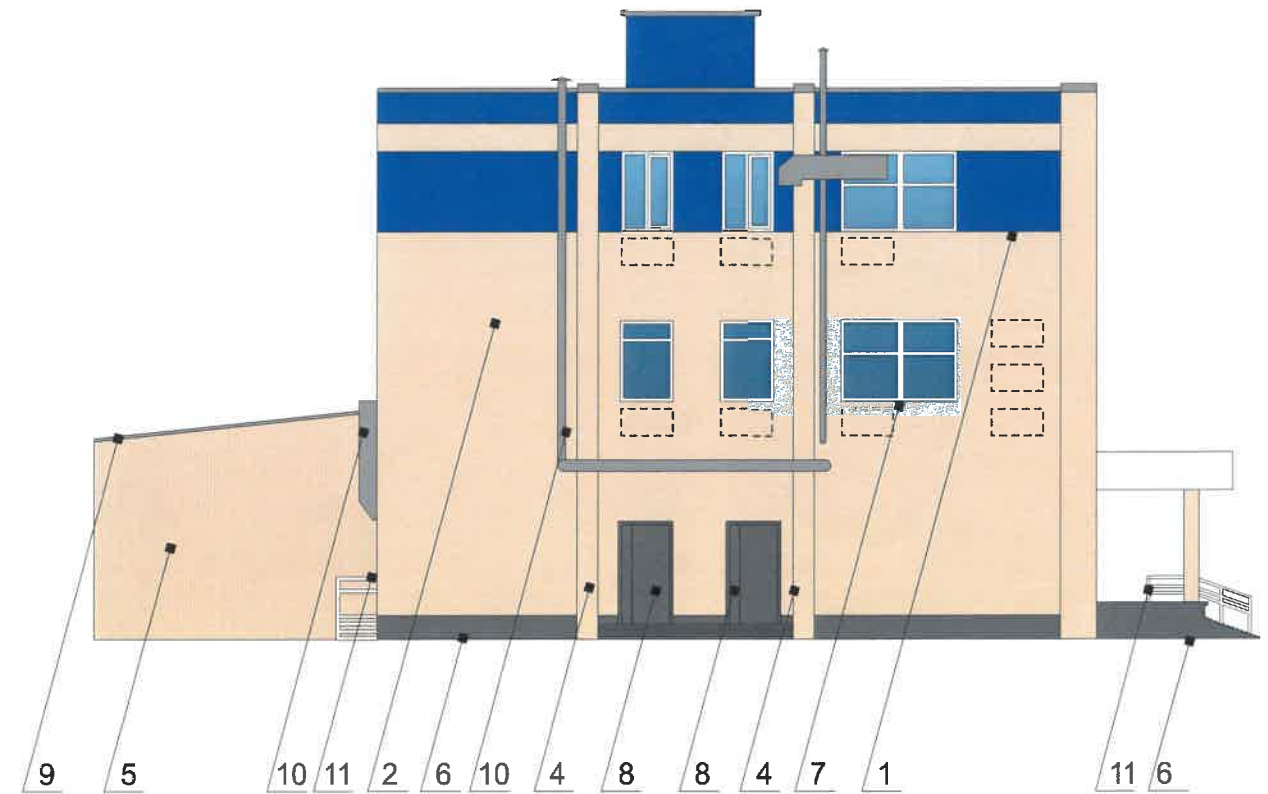
-Выноска и номер позиции согласно ведомости отделки фасада

						045-05-2019-AP			
						Колерный паспорт объекта капитального строительства по бульвару Гагарина, дом № 32, Мотовилихинского района г.Перми.			
Изм.	Кол.уч	Лист	Недок	Подпись	Дата	Административное здание со встроенное-пристроенными помещениями	Стадия	Лист	Листов
	Разраб.	Августов. А.М		<i>[Signature]</i>	30.05.19		П	5	8
Н.контр.						Дворовой фасад	ООО «Призма59»		

Боковой фасад



Боковой фасад





СОГЛАСОВАНО  
 1й заместитель печатника ДГА  
 Г. Пермь - главный архитектор  
 И.Ю. Палишин  
 04 07 2019

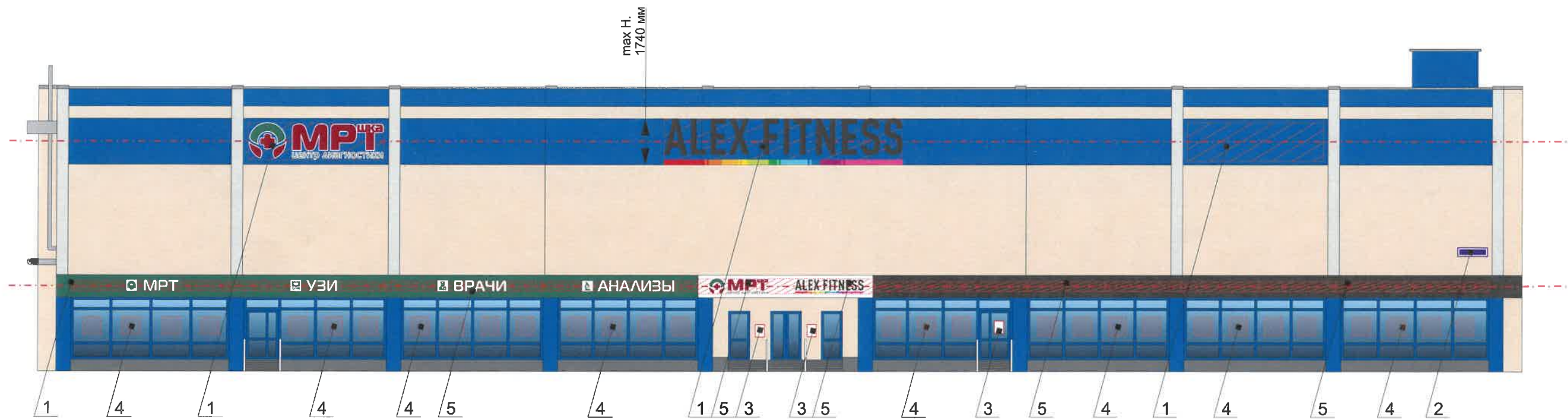
**Пояснительная записка**

1. В случае, если наружные лестницы при дополнительно устроенных входах в общественные помещения здания выходят за границы предоставленного земельного участка и красные линии квартала, то устройство дополнительных или переустройство существующих входных групп требует получения разрешения в установленном порядке;
2. В случае устройства или переустройства (перепланировки, ремонта, реконструкции) помещений общественного назначения, их входных групп в обязательном порядке должны быть предусмотрены мероприятия по обеспечению доступности данных помещений для маломобильных групп населения, включая инвалидов, использующих кресла-коляски и собак-проводников (далее-МГН) в соответствии с требованиями СП 59.13330.2016 Свод правил. Доступность зданий и сооружений для маломобильных групп населения. Данный свод правил касается функционально-планировочных элементов зданий и сооружений, их участков или отдельных помещений, доступных для МГН (входные узлы, коммуникации, пути эвакуации, помещения и зоны обслуживания, а также их информационное и инженерное обустройство). В частности, лестницы при входах в общественные помещения должны дублироваться пандусами с уклоном не более 1:20 (5%) или иными средствами подъема (подъемные платформы, лифты и т.д.). Согласно вышеуказанному Своду правил наружные лестницы и пандусы должны иметь поручни с учетом технических требований к опорным стационарным устройствам по ГОСТ Р 51261; размеры входной площадки при открывании дверей наружу должны быть не менее 1,4 x 2,0 или 1,5 x 1,85; размеры входной площадки с пандусом не менее 2,2 x 2,2 м.

**Условные обозначения**

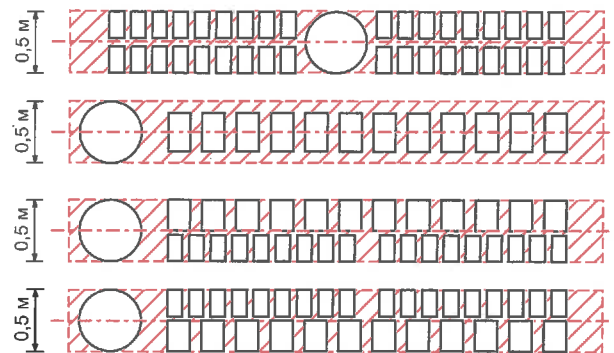
- 1 - Выноска и номер позиции согласно ведомости отделки фасада
-  - Место допустимого размещения дополнительного оборудования.

						045-05-2019-AP			
						Колерный паспорт объекта капитального строительства по бульвару Гагарина, дом № 32, Мотовилихинского района г.Перми.			
Изм.	Кол.уч	Лист	Недок	Подпись	Дата	Административное здание со встроенное-пристроенными помещениями	Стадия	Лист	Листов
Разраб.		Августов. А.М			30.05.19		П	6	8
Н.контр.						Боковые фасады	ООО «Призма59»		

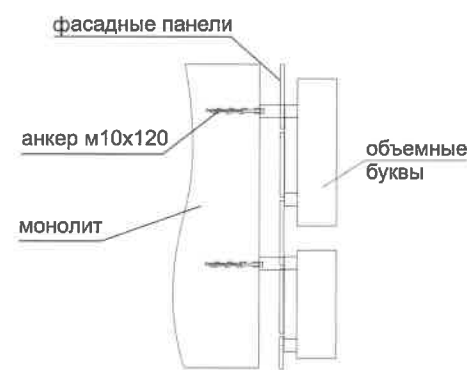


Управление архитектуры и городского дизайна  
ДГА администрации г.Перми  
СООТВЕТСТВУЕТ АРХИТЕКТУРНОМУ  
ОБЛИКУ ГОРОДА ПЕРМИ  
«04» 07 2019  
Карасев С.А. Подпись

Схемы компоновки объемных букв или логотипов, относительно оси размещения объектов городской информации



Узел крепления объекта городской информации



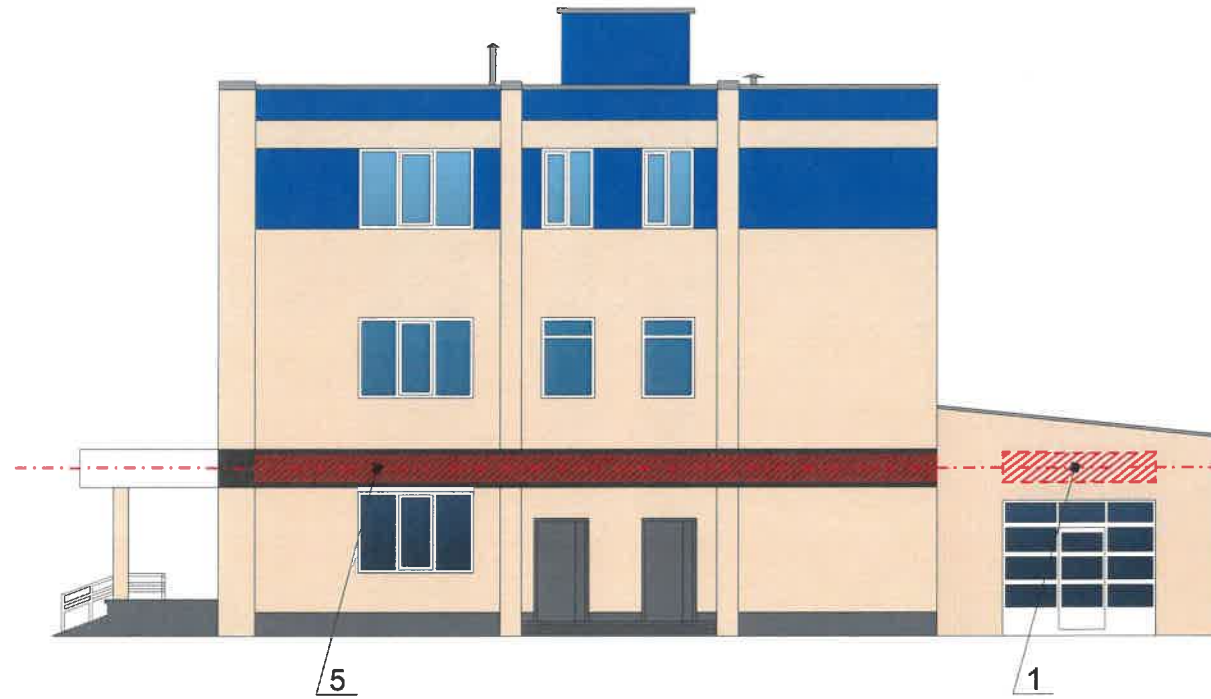
ось размещения объектов городской информации, вывесок

Ведомость размещения объектов городской информации

№	Название, тип рекламы	Эталон цвета	Наличие подсветки
1.	Объемные буквы без подложки на направляющих в цвет фасада	Фирменные цвета	Внутренняя подсветка
2.	Знак адресации, Металл, пластик, пленка	Синий, белый	Нет
3.	Табличка режим работы. Пластик, пленка	Фирменные цвета	Нет
4.	Выклейка пленкой в виде текста или контуров не более 30% площади одного остекления. Или вывеска (постер, световая панель) в витринах и на остеклении дверных полотен не более 50% площади окна	Фирменные цвета	Нет
5.	Объемные буквы на фризе, направляющие в цвет фриза. Высота букв 2/3 фриза. Цвет фриза определяется колерным паспортом	Фирменные цвета	Внутренняя подсветка
045-05-2019-AP			
Колерный паспорт объекта капитального строительства по бульвару Гагарина, дом № 32, Мотовилихинского района г.Перми.			
Изм.	Кол.уч	Лист	№ док
Разраб.	Августов. А.М	30.05.19	Подпись
Административное здание со встроенное-пристроенными помещениями		Стадия	Лист
		П	7
Н.контр.		Листов	
Размещение объектов городской информации (боковой фасад)		8	
		ООО «Призма59»	

1. Размещение вывесок и рекламных конструкций должно осуществляться в границах места допустимого размещения объектов, установленных данным колерным паспортом;
2. Размещение вывесок по отношению к друг к другу, их конфигурация и наполненность информацией должны соответствовать Стандартным требованиям к вывескам, их размещению и эксплуатации, установленным и утвержденным Постановлением администрации города Перми от 25.10.2016 № 958;
3. В случае, если планируемые к размещению вывески не соответствуют Постановлению администрации города Перми от 25.10.2016 № 958, потребуется внесение изменений в настоящий колерный паспорт;
4. Размещение рекламных конструкций производится на основании отдельного разрешения в соответствии с требованиями Решения Пермской городской Думы от 27.01.2009 № 11 «Об утверждении Положения о порядке установки и эксплуатации рекламных конструкций на территории города Перми»;
5. Единая горизонтальная ось – это условная прямая линия, относительно которой располагаются информационные конструкции. Определяется как половина расстояния между верхним и нижним архитектурным элементом (окна, наличники, карниз, фриз и др.), выделяющимся (западающим, выступающим) из плоскости стены.
6. Размеры одиночных табличек-режимников должны быть одинаковыми.
7. Материал, габариты и цвет подложки фриза должны быть одинаковыми по всей длине занимаемого помещения. Высота фризов должна быть одинаковой по всей длине фасада площадка с пандусом не менее 2,2 x 2,2 м.
8. Размещение вывесок, перекрывающих оконные проемы, а также расположенных на балконах зданий и сооружений должно быть согласовано с собственниками помещений, к которым относится балкон и данный оконный проем.

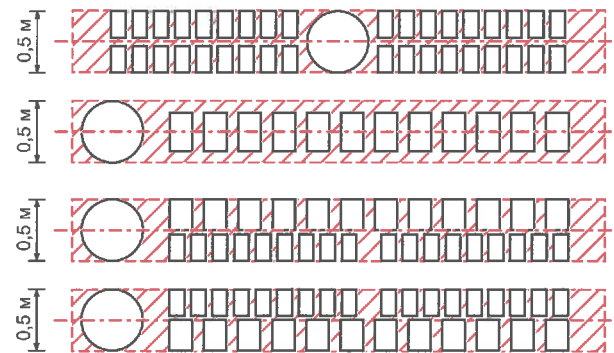




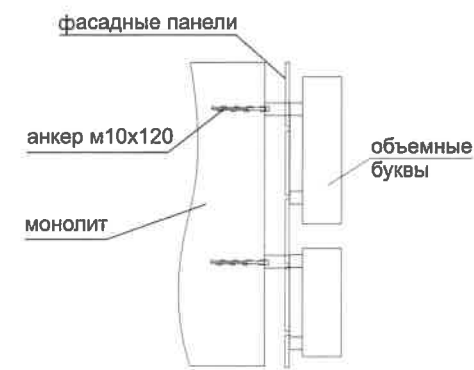
Управление архитектуры и городского дизайна  
ДГА администрации г.Перми  
СООТВЕТСТВУЕТ АРХИТЕКТУРНОМУ  
ОБЛИКУ ГОРОДА ПЕРМИ  
«04.07.2019»  
Карасев С.А. Подпись

СОГЛАСОВАНО  
1<sup>й</sup> заместитель начальника ДГА  
г.Перми - главный архитектор  
Ю. Палшин

Схемы компоновки объемных букв или логотипов, относительно оси размещения объектов городской информации



Узел крепления объекта городской информации



место размещения объектов городской информации, вывесок




ось размещения объектов городской информации, вывесок

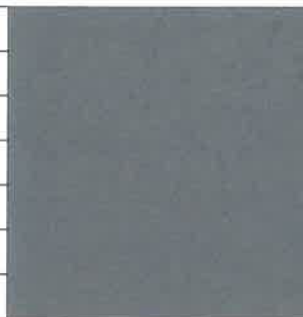
Ведомость размещения объектов городской информации

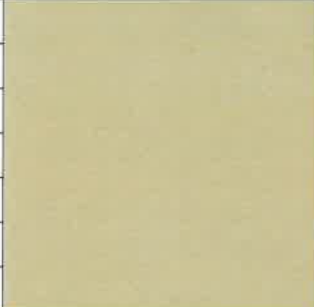
№	Название, тип рекламы	Эталон цвета	Наличие подсветки
1.	Объемные буквы без подложки на направляющих в цвет фасада	Фирменные цвета	Внутренняя подсветка
2.	Знак адресации, Металл, пластик, пленка	Синий, белый	Нет
3.	Табличка режим работы. Пластик, пленка	Фирменные цвета	Нет
4.	Выклейка пленкой в виде текста или контуров не более 30% площади одного остекления. Или вывеска (постер, световая панель) в витринах и на остеклении дверных полотен не более 50% площади окна	Фирменные цвета	Нет


						045-05-2019-AP			
						Коперный паспорт объекта капитального строительства по бульвару Гагарина, дом № 32, Мотовилихинского района г.Перми.			
Изм.	Кол.уч	Лист	№док	Подпись	Дата	Административное здание со встроенное-пристроенными помещениями	Стадия	Лист	Листов
	Разраб.	Августов. А.М		<i>[Signature]</i>	30.05.19		П	7	8
Н.контр.						ООО «Призма59»			

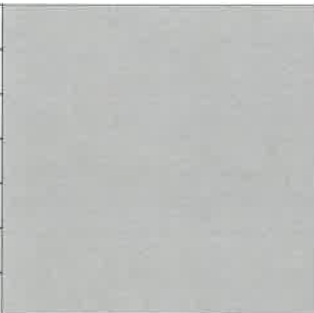
1. Размещение вывесок и рекламных конструкций должно осуществляться в границах места допустимого размещения объектов, установленных данным колерным паспортом;
2. Размещение вывесок по отношению к друг к другу, их конфигурация и наполненность информацией должны соответствовать Стандартным требованиям к вывескам, их размещению и эксплуатации, установленным и утвержденным Постановлением администрации города Перми от 25.10.2016 № 958;
3. В случае, если планируемые к размещению вывески не соответствуют Постановлению администрации города Перми от 25.10.2016 № 958, потребуется внесение изменений в настоящий колерный паспорт;
4. Размещение рекламных конструкций производится на основании отдельного разрешения в соответствии с требованиями Решения Пермской городской Думы от 27.01.2009 № 11 «Об утверждении Положения о порядке установки и эксплуатации рекламных конструкций на территории города Перми»;
5. Единая горизонтальная ось – это условная прямая линия, относительно которой располагаются информационные конструкции. Определяется как половина расстояния между верхним и нижним архитектурным элементом (окна, наличники, карниз, фриз и др.), выделяющимся (западающим, выступающим) из плоскости стены.
6. Размеры одиночных табличек-режимников должны быть одинаковыми.
7. Материал, габариты и цвет подложки фриза должны быть одинаковыми по всей длине занимаемого помещения. Высота фризов должна быть одинаковой по всей длине фасада площадки с пандусом не менее 2,2 x 2,2 м.
8. Размещение вывесок, перекрывающих оконные проемы, а также расположенных на балконах зданий и сооружений должно быть согласовано с собственниками помещений, к которым относится балкон и данный оконный проем.

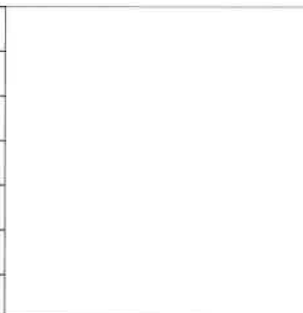
Позиция согласно ведомости отделки фасадов	Координаты цвета в CorelDraw	C:	97	
		M:	64	
		Y:	1	
		K:	4	
		R:	10	
		G:	91	
		B:	163	
1				


Позиция согласно ведомости отделки фасадов	Координаты цвета в CorelDraw	C:	53	
		M:	38	
		Y:	37	
		K:	25	
		R:	116	
		G:	125	
		B:	128	
8				


Позиция согласно ведомости отделки фасадов	Координаты цвета в CorelDraw	C:	16	
		M:	16	
		Y:	47	
		K:	6	
		R:	213	
		G:	198	
		B:	147	
2, 4				


Позиция согласно ведомости отделки фасадов	Координаты цвета в CorelDraw	C:	0	
		M:	0	
		Y:	0	
		K:	40	
		R:	178	
		G:	179	
		B:	179	
9, 10				


Позиция согласно ведомости отделки фасадов	Координаты цвета в CorelDraw	C:	25	
		M:	20	
		Y:	23	
		K:	4	
		R:	196	
		G:	193	
		B:	189	
3				

Позиция согласно ведомости отделки фасадов	Координаты цвета в CorelDraw	C:	0	
		M:	0	
		Y:	0	
		K:	0	
		R:	255	
		G:	255	
		B:	255	
5, 7, 11				


Позиция согласно ведомости отделки фасадов	Координаты цвета в CorelDraw	C:	19	
		M:	68	
		Y:	78	
		K:	29	
		R:	163	
		G:	88	
		B:	60	
3				

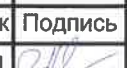
Позиция согласно ведомости отделки фасадов	Координаты цвета в CorelDraw	C:	80	
		M:	20	
		Y:	65	
		K:	40	
		R:		
		G:		
		B:		
12				

Позиция согласно ведомости отделки фасадов	Координаты цвета в CorelDraw	C:	65	
		M:	48	
		Y:	42	
		K:	40	
		R:	83	
		G:	92	
		B:	99	
6				

Позиция согласно ведомости отделки фасадов	Координаты цвета в CorelDraw	C:	0	
		M:	0	
		Y:	0	
		K:	100	
		R:	0	
		G:	0	
		B:	0	
12				

СОГЛАСОВАНО  
1<sup>й</sup> заместитель начальника ДГА  
г.Перми - главный архитектор  
И.О. Палишин  
04/07/2019

Позиция согласно ведомости отделки фасадов	Координаты цвета в CorelDraw	C:	100	
		M:	77	
		Y:	0	
		K:	0	
		R:	31	
		G:	75	
		B:	153	
7				

						045-05-2019-AP			
						Колерный паспорт объекта капитального строительства по бульвару Гагарина, дом № 32, Мотовилихинского района г.Перми.			
Изм.	Кол.уч	Лист	Недок	Подпись	Дата	Административное здание со встроенное-пристроенными помещениями	Стадия	Лист	Листов
	Разраб.	Августов. А.М			30.05.19		П	8	8
Н.контр.						Образцы колеров	ООО «Призма59»		