



ДЕПАРТАМЕНТ ГРАДОСТРОИТЕЛЬСТВА И АРХИТЕКТУРЫ
ДМИНИСТРАЦИИ ГОРОДА ПЕРМИ

Общество с ограниченной ответственностью "Экостройпроект"

Свидетельство № 1094.08-2010-5902132117-П-063 от 27.07.2016 г.

от 23.09.2019 № 059-22-01-26-6115

Заказчик: "Управление капитального строительства
администрации города Перми"

КОЛЕРНЫЙ ПАСПОРТ

АДРЕС ОБЪЕКТА: г. Пермь, административный район Мотовилихинский,
улица Евгения Пермяка, здание (строение) №8а.

Шифр: ЭСПОЗ/2019-КПФ

Пермь, 2019г.

Ведомость чертежей комплекта марки КПФ

| Лист | Наименование | Примечание |
|------|---------------------------------------------------------------|------------|
| 1 | Общие данные | |
| 2 | Фасад 1-13, 13-1 | |
| 3 | Фасад И-А, А-И | |
| 4 | Фасад Д-И, А-Б/И, Б-А/11, И-Д, 1-2/Д, 2-1/Г, 12-13/Д, 13-12/Г | |
| 5 | Размещение объектов городской информации: Фасад 1-13, А-И | |
| 6 | Эталонеры колеров | |

Ведомость отделки фасадов

| Поз. | Наименование | Эталон цвета RAL Classic | Материал |
|------|-------------------------------------------------------------------|--------------------------|----------------------------------------------------------------------------------------------|
| 1 | Стены | RAL1001 | Вододисперсионная фасадная импортная фасадная краска по структурной декоративной штукатурке. |
| | | RAL1018 | |
| | | RAL5012 | |
| | | RAL6018 | |
| | | RAL3000 | |
| 2 | Цоколь, стены, стены прямиков, крылец, пандусов | RAL7024 | Керамогранит 600x600 |
| 3 | Ограждения крылец, пандусов, кровли, двери наружные металлические | RAL7024 | Эмаль ПФ 115 |
| 4 | Двери наружные | RAL1018 | ПВХ профиль, стекло прозрачное |
| | | RAL5012 | |
| | | RAL6018 | |
| 5 | Водосточная система | RAL6033 | Водосточная система Металл Профиль |
| 6 | Окна | Белый | Стеклопакет в переплете из ПВХ |
| 7 | Ограждение крылец, кровли, стойки козырьков | Белый | Металлическое, окраска эмалью ПФ-115 на 2 раза по грунтовке ГФ-021. |
| 8 | Крыльцо, ступени | RAL7024 | Керамогранит шероховатый |
| 9 | Эвакуационная лестница | RAL6033 | Металлическая, полная заводская готовность |
| 10 | Козырьки | RAL3000 | Композитные панели, типа "Dibond" |

Общие указания

Проект выполнен на основании технического задания Заказчика. Технические решения, принятые в проекте, соответствуют требованиям экологических, санитарно-гигиенических противопожарных и других норм действующих на территории Российской Федерации и обеспечивают безопасную для жизни и здоровья людей эксплуатацию объектов при соблюдении предусмотренных проектом мероприятий.

Отделка основного поля стен и фрагментов стен - вододисперсионная фасадная импортная фасадная краска по структурной декоративной штукатурке.

Отделка цоколя - Керамогранитная плитка.

Оконные переплеты, двери - металлопластиковые.

Поверхности крылец и ступеней - керамогранит с шероховатой поверхностью.

Боковые поверхности входов прямиков - штукатурка с последующей покраской атмосферостойкими красками.

Все работы производитель в соответствии с правилами производства работ и инструкциями по применению.

При выборе конкретного материала требуется дополнительное согласование его цвета и фактуры с Заказчиком и автором проекта.

Эмаль наносят методами распыления, струйного облива, окунания, кистью или валиком на сухую, заранее очищенную от пыли, жировых и других загрязнений, ржавчины, окислы, и загрунтованную поверхность двумя равномерными слоями.

Материалы и технологии проведения работ

- Для обеспечения долговечности декоративно-защитных фасадных покрытий и увеличения срока межремонтных работ в первую очередь необходимо производить работы по ремонту системы водоотвода (металлические открытые контура здания и выступающих элементов, сливы, водостоки, гидроизоляция) для полного отвода воды от фасада.
- Работы производить в соответствии со СП 71.13330.2017 "Изоляционные и отделочные покрытия", ТР 79-98 "Технические рекомендации по подготовке поверхностей наружных и ограждающих конструкций жилых и общественных зданий под отделку при их реконструкции и ремонте", ТР 85-89 "Технические рекомендации по входному контролю качества материалов, применяемых для отделки фасадов".
- Используемые для ремонта материалы должны иметь сертификаты соответствия.

Ситуационный план М 1:5000



Проектируемый детский садик

СОГЛАСОВАНО
 Исполнительный директор
 г. Пермь - *[Signature]*
 Д.Ю. Лапкин
 29 октября 2019

Ведомость ссылок и прилагаемых документов.

| Обозначение | Наименование | |
|---------------------|----------------------------------|------------------|
| | Ссылочные документы | |
| | Каталог цветов RAL CLASSIC | |
| | Прилагаемые документы | |
| №-059-22-01-26-5270 | Колерный паспорт (от 21.08.2019) | согл. 23.08.2019 |

ЭСП 03/2019-КПФ

Строительство здания для размещения дошкольного образовательного учреждения по ул. Евгения Пермяка, 8а

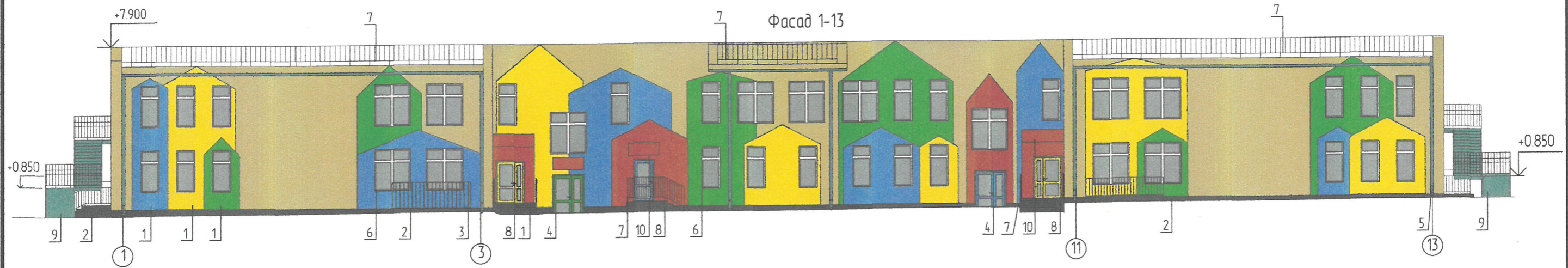
| Изм. | Кол.уч. | Лист | № Док. | Подп. | Дата |
|------------|---------|----------|--------|--------------------|------|
| Разработал | | Яковлева | | <i>[Signature]</i> | |
| ГИП | | Томилов | | <i>[Signature]</i> | |
| Н.контр. | | Крикунов | | <i>[Signature]</i> | |

| Стадия | Лист | Листов |
|--------|------|--------|
| П | 1 | |

Общие указания. Цветовое решение элементов фасада




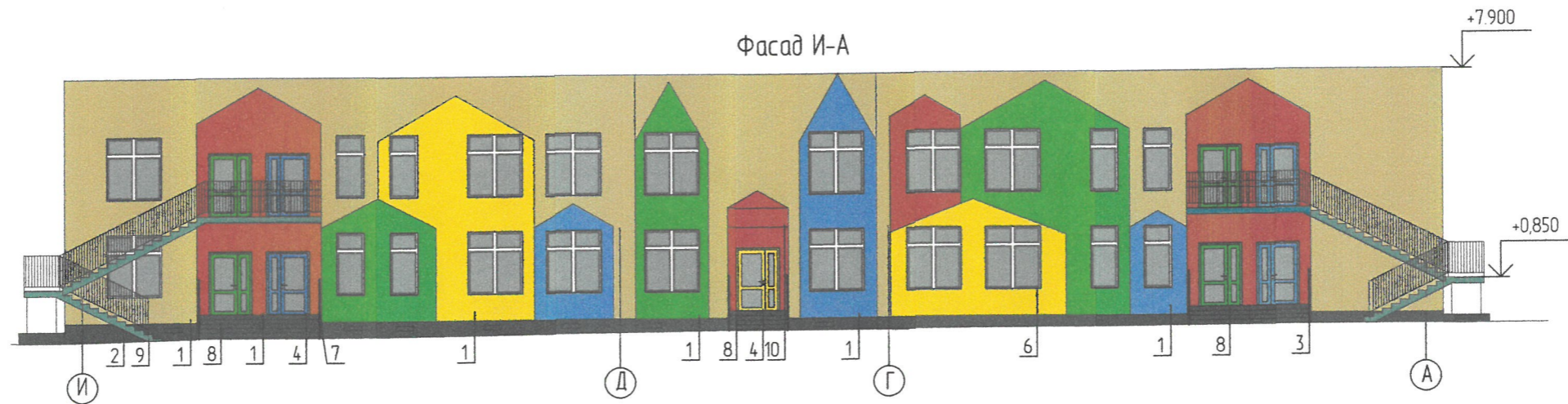
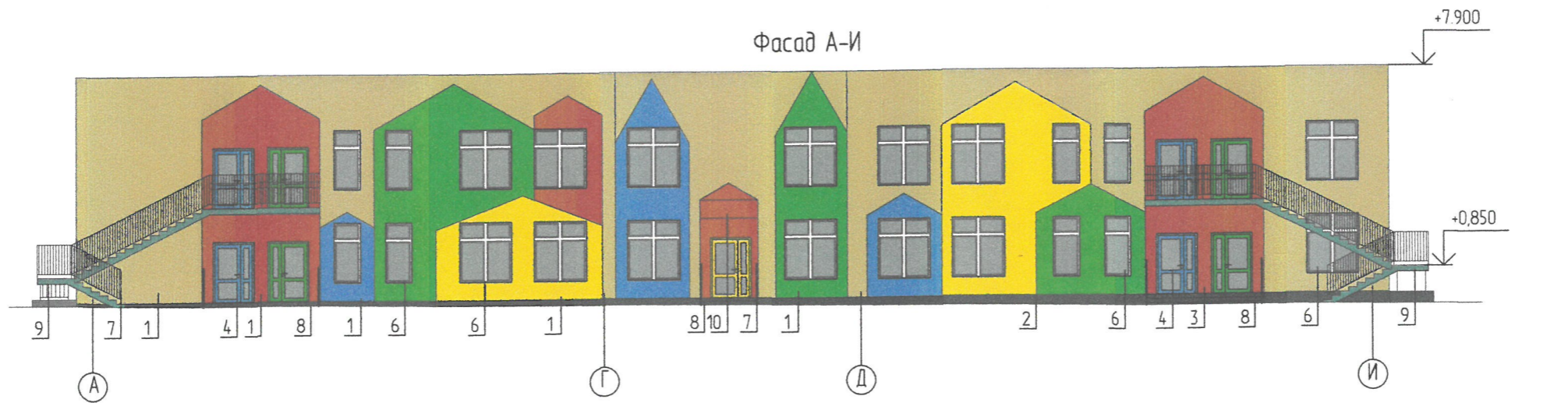
ООО "Экостройпроект"
 г. Пермь, тел./факс: (342) 2383-666,
 (342) 2333-085



Согласовано
Взам. инв. №
Подп. и дата
Инв. № подл.

СОПТИСОВЕЛ
г. Пермь - главный архитектор
Д.Ю. Лапшин
09.05.2019

| | | | | | | | | |
|------------|---------|----------|--------|-----------------|------|---------------------------------------------------------------------------------------------------------------------------------------------------------------------|------|--------|
| | | | | | | ЭСП 03/2019-КПФ | | |
| | | | | | | Строительство здания для размещения дошкольного образовательного учреждения по ул. Евгения Пермяка, 8а | | |
| Изм. | Кол.уч. | Лист | № док. | Подп. | Дата | Стадия | Лист | Листов |
| Разработал | | Яковлева | | <i>Яковлева</i> | | п | 2 | |
| ГИП | | Томилов | | <i>Томилов</i> | | | | |
| Н.контр. | | Крикунов | | <i>Крикунов</i> | | | | |
| | | | | | | Фасад 1-13, 13-1 | | |
| | | | | | |  ООО "Экостройпроект" г. Пермь, тел/факс: (342) 2383-666, (342) 2333-085 | | |



СОГЛАСОВАНО
 12 заместитель главного ДГА
 г. Пермь - главный архитектор
 Д.Ю. Паланин
 09 октября 2019

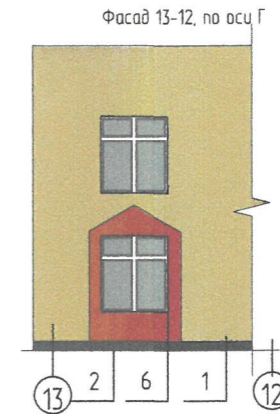
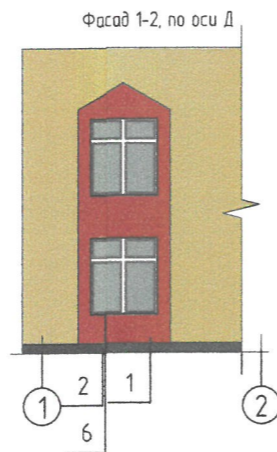
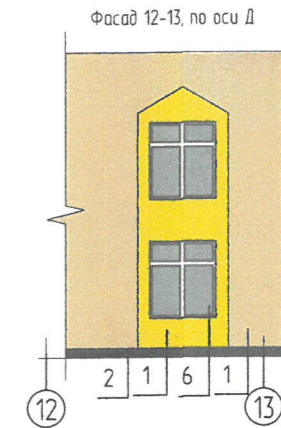
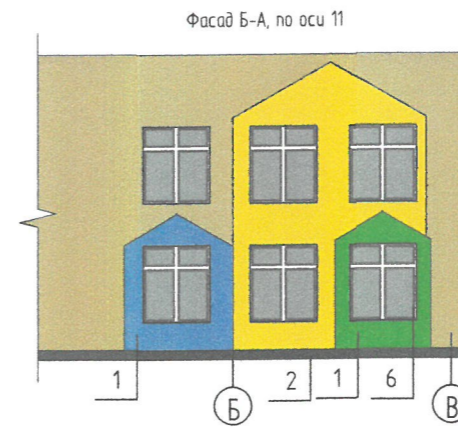
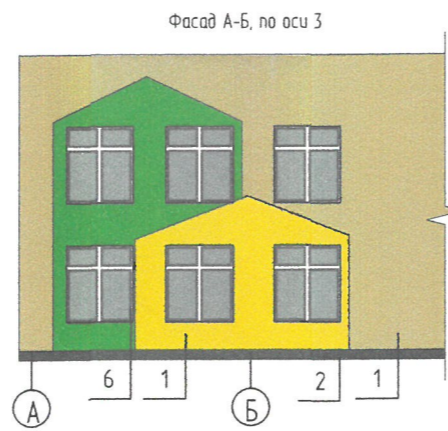
Согласовано

Взам. инв. №

Подп. и дата

Инв. № подл.

| | | | | | | | | |
|------------|----------|------|--------|-----------------|------|--------------------------------------------------------------------------------------------------------|------|--------|
| | | | | | | ЭСП 03/2019-КПФ | | |
| | | | | | | Строительство здания для размещения дошкольного образовательного учреждения по ул. Евгения Пермяка, 8а | | |
| Изм. | Колуч. | Лист | № Док. | Подп. | Дата | Стадия | Лист | Листов |
| Разработал | Яковлева | | | <i>Яковлева</i> | | П | 3 | |
| ГИП | Томилов | | | <i>Томилов</i> | | | | |
| Н.контр. | Крикунов | | | <i>Крикунов</i> | | | | |
| | | | | | | Фасад И-А, А-И | | |
| | | | | | | ООО "Экостройпроект" г. Пермь, тел/факс: (342) 2383-666, (342) 2333-085 | | |



Согласовано

Взам. инв. №

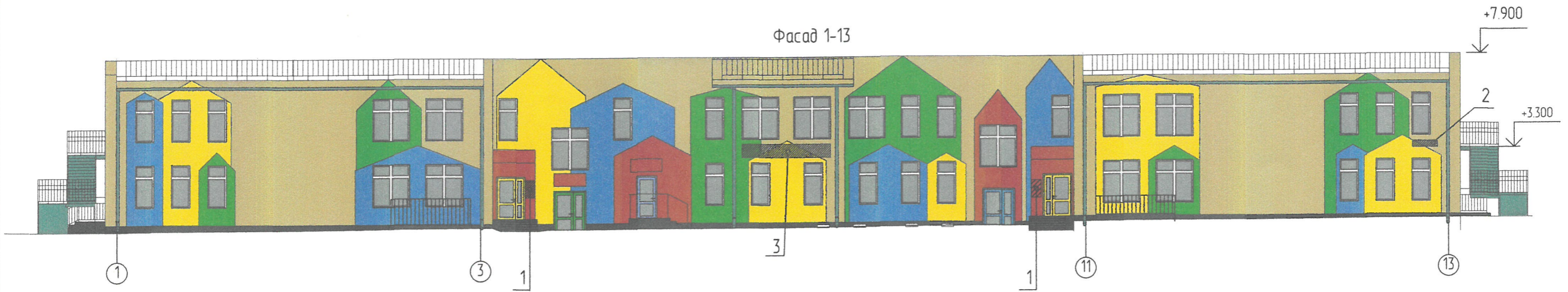
Подп. и дата

Инв. № подл.

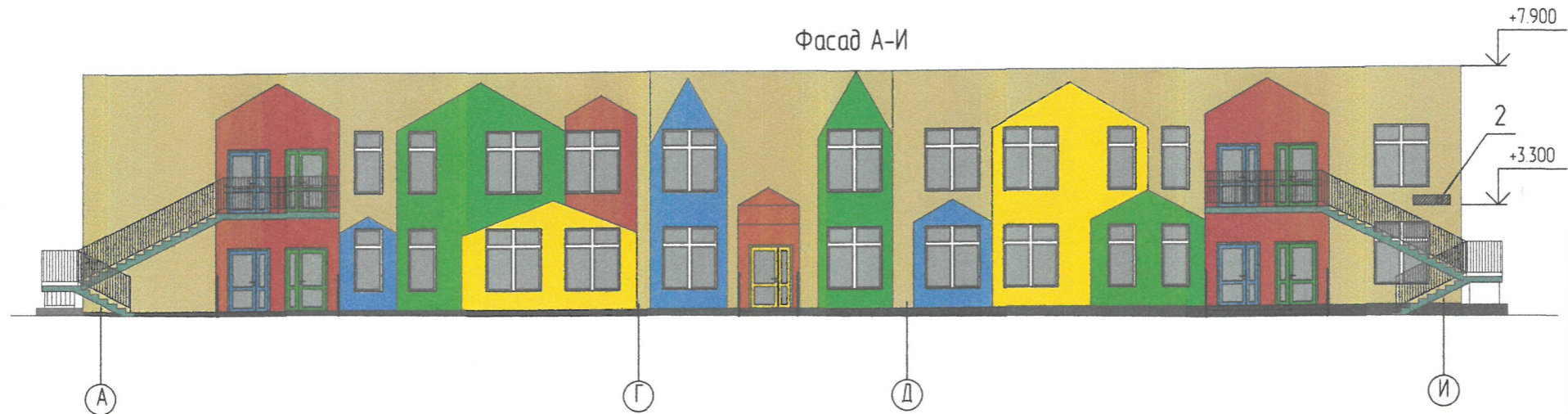
СОГЛАСОВАНО
1^й заместитель начальника ДТА
г. Пермь, главный архитектор
В.Ю. Лапшин
09 октября 2019

| | | | | | | | | |
|------------|---------|----------|--------|-----------------|------|--------------------------------------------------------------------------------------------------------------|------|--------|
| | | | | | | ЭСП 03/2019-КПФ | | |
| | | | | | | Строительство здания для размещения дошкольного образовательного учреждения по ул. Евгения Пермяка, 8а | | |
| Изм. | Кол.уч. | Лист | № Док. | Подп. | Дата | Стадия | Лист | Листов |
| Разработал | | Яковлева | | <i>Яковлева</i> | | П | 4 | |
| ГИП | | Томилов | | <i>Томилов</i> | | | | |
| Н.контр. | | Крикунов | | <i>Крикунов</i> | | | | |
| | | | | | | Фасад Д-И, А-Б/3, Б-А/11, И-Д, 1-2/Д, 2-1/Г, 12-13/Д, 13-12/Г | | |
| | | | | | | ООО "Экспостройпроект" г. Пермь, тел/факс: (342) 2383-666, (342) 2333-085 | | |

Фасад 1-13



Фасад А-И



Управление архитектуры и городского дизайна
ДГА администрации г.Перми
**СООТВЕТСТВУЕТ АРХИТЕКТУРНОМУ
ОБЛИКУ ГОРОДА ПЕРМИ**
«03» октября 2019
Подпись: _____

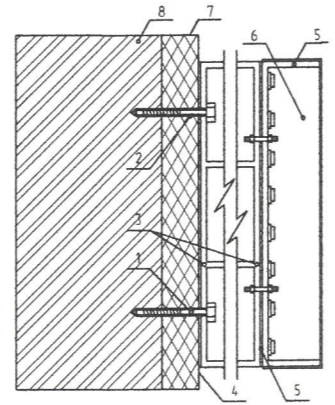
Размещение объектов городской информации:

Допускается размещение вывесок (далее-вывески) в границах помещения заинтересованного лица в виде отдельно расположенных букв без подложки (в том числе световых, объемных, пластиковых, неметаллических) с использованием неона, выполненных по инновационным технологиям

(в том числе с использованием креосвеченных систем, вывесок со светодинамикой. Вывески должны быть привязаны к композиционным осям фасадов объектов капитального строительства и соответствовать архитектурному решению фасадов. Размещение вывесок, табличек на фасадах объектов капитального строительства с несколькими входными группами (входами) должно осуществляться упорядоченно и комплексно, с учетом:

- сохранения общего архитектурно-художественного, композиционного решения фасадов;
- единой высоты, толщины вывесок, табличек;
- единой горизонтальной оси размещения на всем протяжении фасадов;
- соблюдения требований Федерального закон от 01.06.2005 № 52-ФЗ "О государственном языке Российской Федерации".

На объекте капитального строительства, оборудованном одной входной группой (входом), предназначенной для более чем двух заинтересованных лиц, вывески заменяются общей табличкой (режимник). Таблички (режимник) могут быть заменены надписями на стекле витрины, входной двери, выполнены в технике аппликации



- 1 - анкерный болт D10 L150
- 2 - дюбель D12
- 3 - металлоконструкция 200x200 мм козырька
- 4 - кирпичная кладка
- 5 - металлоконструкция 200x200 мм вывески
- 6 - объемная буква с подсветкой
- 7 - утеплитель
- 8 - несущая стена

Ведомость размещения объектов городской информации

| № | Тип объекта городской информации, материал, способы крепления | Цвет | Наличие подсветки |
|---|----------------------------------------------------------------------------------------------|--------------------------|----------------------|
| 1 | Режимники. Выполнены из органического стекла, пластика металла. | Прозрачный, синий, белый | При необходимости |
| 2 | Знак адресации | Синий, белый | Внутренняя подсветка |
| 3 | Объемные световые буквы на металлических направляющих в цвет фасада. Выполнены из оргстекла. | Оранжевый, белый | Внутренняя подсветка |

ЭСП 03/2019-КПФ

Строительство здания для размещения дошкольного образовательного учреждения по ул. Евгения Пермяка, 8а

| Изм. | Кол.уч. | Лист | №Док. | Подп. | Дата |
|------------|---------|----------|-------|-----------------|------|
| Разработал | | Яковлева | | <i>Яковлева</i> | |
| ГИП | | Томилов | | <i>Томилов</i> | |
| Н.контр. | | Крикунов | | <i>Крикунов</i> | |

| Стадия | Лист | Листов |
|--------|------|--------|
| П | 5 | |

Размещение объектов городской информации: Фасад 1-13, А-И

ООО "Экостройпроект"
г. Пермь, тел./факс: (342) 2383-666,
(342) 2333-085

Согласовано

Взам. инв. №

Подп. и дата

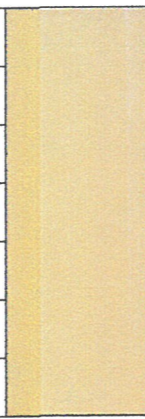
Инв. № подл.


Согласовано


Взам. инв. №

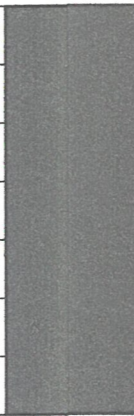
Подп. и дата


Инв. № подл.


| | | | | |
|----------------------------------------------|---------|----|-----|-------------------------------------------------------------------------------------|
| Позиция согласно ведомости отделки фасадов 1 | RAL1001 | C: | 0 |  |
| | | M: | 20 | |
| | | Y: | 50 | |
| | | K: | 20 | |
| | | R: | 204 | |
| | | G: | 197 | |
| | | B: | 143 | |


| | | | | |
|-------------------------------------------------|---------|----|-----|-------------------------------------------------------------------------------------|
| Позиция согласно ведомости отделки фасадов 1,10 | RAL3000 | C: | 0 |  |
| | | M: | 100 | |
| | | Y: | 100 | |
| | | K: | 20 | |
| | | R: | 171 | |
| | | G: | 37 | |
| | | B: | 36 | |

| | | | | |
|------------------------------------------------|---------|----|-----|--------------------------------------------------------------------------------------|
| Позиция согласно ведомости отделки фасадов 1,4 | RAL1018 | C: | 0 |  |
| | | M: | 0 | |
| | | Y: | 80 | |
| | | K: | 0 | |
| | | R: | 243 | |
| | | G: | 224 | |
| | | B: | 59 | |


| | | | | |
|--------------------------------------------------|---------|----|----|--------------------------------------------------------------------------------------|
| Позиция согласно ведомости отделки фасадов 2,3,8 | RAL7024 | C: | 80 |  |
| | | M: | 60 | |
| | | Y: | 50 | |
| | | K: | 40 | |
| | | R: | 71 | |
| | | G: | 74 | |
| | | B: | 80 | |

| | | | | |
|------------------------------------------------|---------|----|-----|---------------------------------------------------------------------------------------|
| Позиция согласно ведомости отделки фасадов 1,4 | RAL5012 | C: | 90 |  |
| | | M: | 30 | |
| | | Y: | 10 | |
| | | K: | 10 | |
| | | R: | 52 | |
| | | G: | 129 | |
| | | B: | 184 | |

| | | | | |
|------------------------------------------------|---------|----|-----|---------------------------------------------------------------------------------------|
| Позиция согласно ведомости отделки фасадов 5,9 | RAL6033 | C: | 80 |  |
| | | M: | 20 | |
| | | Y: | 50 | |
| | | K: | 0 | |
| | | R: | 71 | |
| | | G: | 138 | |
| | | B: | 132 | |

| | | | | |
|------------------------------------------------|---------|----|-----|---------------------------------------------------------------------------------------|
| Позиция согласно ведомости отделки фасадов 1,4 | RAL6018 | C: | 70 |  |
| | | M: | 0 | |
| | | Y: | 90 | |
| | | K: | 0 | |
| | | R: | 72 | |
| | | G: | 164 | |
| | | B: | 63 | |

СОГЛАСОВАНО
1^й заместитель главного инженера ДГА
г. Пермь - 19
Д.Ю. Лавшин

| | | | | | | | | |
|------------|----------|------|--------|-----------------|------|---------------------------------------------------------------------------------------------------------------------------------------------------------------------|------|--------|
| | | | | | | ЭСП 03/2019-КПФ | | |
| | | | | | | Строительство здания для размещения дошкольного образовательного учреждения по ул. Евгения Пермяка, 8а | | |
| Изм. | Кол.уч. | Лист | № Док. | Подп. | Дата | Стадия | Лист | Листов |
| Разработал | Яковлева | | | <i>Яковлева</i> | | П | 6 | |
| ГИП | Томилов | | | <i>Томилов</i> | | | | |
| Н.контр. | Крикунов | | | <i>Крикунов</i> | | | | |
| | | | | | | Эталон колеров | | |
| | | | | | |  ООО "Экостройпроект" г. Пермь, тел/факс: (342) 2383-666, (342) 2333-085 | | |