



ДЕПАРТАМЕНТ ГРАДОСТРОИТЕЛЬСТВА И АРХИТЕКТУРЫ  
АДМИНИСТРАЦИИ ГОРОДА ПЕРМИ

ИП Катаев А.Г.

Свидетельство о допуске к работам № П-117-590200565390-20012014-086 от 20.01.14 выданное НП "Союз проектировщиков Прикамья"  
регистрационный номер в Государственном реестре СРО-П-117-18012010  
614010, г. Пермь, ул. Клары Цеткин, 14, 1 этаж. тел. (342)219-56-76

НО "Фонд капитального ремонта  
общего имущества в многоквартирных  
домах в Пермском крае"

*№ 059-22-01-26-3766 от 20.06.2019*

## КОЛЕРНЫЙ ПАСПОРТ

АДРЕС ОБЪЕКТА: г. Пермь, административный район Мотовилихинский,  
улица КИМ, здание (строение) № 51

183-19/10-ОФ

ПЕРМЬ 2019г.

Ведомость чертежей комплекта марки АР

Пояснительная записка

Лист	Наименование	Примечание
1	Общие данные	
2	Общие данные	
3	Существующее состояние фасадов (фотофиксация)	
4	Главный фасад (в осях 1-4)	
5	Дворовый фасад (в осях 4-1)	
6	Боковые фасады (в осях А-Б, А-В, В-А, Б-А)	
7	Размещение объектов городской информации	
8	Эталоны колеров	

Ведомость отделки фасадов

Поз.	Элемент фасада	Эталон цвета	Обознач.	Вид отделки	Прим.
1	Основное поле стен (1 этаж)		RAL 1014	Кремнийорганическая краска	
2	Основное поле стен (2, 3 этажи)		-	Существующая кладка из силикатного кирпича	
3	Цоколь		RAL 1011	Кремнийорганическая краска	
4	Кровля		-	Оцинкованный стальной лист	
5	Экраны ограждения лоджий		RAL 9003	Металлический профлист с полимерным покрытием	
6	Откосы окон		RAL 9003	Кремнийорганическая краска	
7	Окна пластиковые, остекление балконов		RAL 9003	ПВХ-профиль	
8	Окна деревянные		RAL 9003	Атмосферостойкая краска по дереву	
9	Дверные полотна		RAL 7010	Атмосферостойкая краска по металлу	
10	Кронштейны козырьков		RAL 7010	Атмосферостойкая краска по металлу	
11	Покрытие козырьков		-	Оцинкованный стальной профлист	
12	Элементы безопасности кровли		RAL 7010	Атмосферостойкая краска по металлу	
13	Слуховые окна		RAL 9003	Атмосферостойкая краска по дереву	
14	Вентшахты		RAL 9003	Кремнийорганическая краска	
15	Декор фасада		-	Существующая кладка из керамического кирпича	
16	Карниз		RAL 9003	Кремнийорганическая краска	

1. Год постройки многоквартирного жилого дома - 1958. Колерный паспорт разрабатывается в связи с капитальным ремонтом фасада.
2. Отделка фасадов и всех наружных частей зданий, сооружений, строений, ограждений, заборов, павильонов, киосков, ларьков и прочих объектов, расположенных на территории города Перми, может производиться лишь на основании колерного паспорта фасадов на ремонт и облицовку, выдаваемых ДГА администрации г.Перми.
3. До начала процесса облицовки здания или какого-либо сооружения должны быть произведены работы по капитальному ремонту всех без исключения наружных частей его, подлежащих облицовке.
4. До начала ремонта зданий, имеющих газосветную рекламу, сообщить рекламораспространителю о предстоящих работах на фасаде здания с целью сохранения вывесок либо их демонтажу.
5. Полуразрушенные и разрушенные архитектурные художественно-скульптурные детали здания, карнизы, колонны, пилястры, капители, фризы, тяги, лепные украшения, барельефы, мозаика, художественная роспись подлежат обязательному восстановлению в своем первоначальном виде.  
**Категорически запрещается производить покраску здания без предварительного восстановления указанных деталей.**
6. Металлические поверхности отдельных частей здания, чугунные решетки, перила балконов и лестниц, кронштейны, деревянные и оконные приборы, архитектурно-художественные детали перед окраской очищаются от грязи, ржавчины, старой краски и покрываются вновь лишь масляной краской.
7. Домоуправления, организация или учреждения, производящие ремонт здания, несут полную ответственность за точное выполнение настоящей инструкции и привлекаются к ответственности за нарушение ее.
8. Цветовая гамма рекламносителей должна гармонировать с основными колористическими решением фасадов здания.
9. По всем вопросам, связанным с производством работ по покраске зданий, необходимо обращаться в ДГА администрации г.Перми.
10. В соответствии с выданными образцами цвета (колерами) на окраску здания, организация, производящая ремонт здания, составляет пробные образцы цвета, которые наносятся на видное место стены.

**Проверки и согласование пробного образца (колера), а также готовности поверхности стены и отдельных наружных частей здания к окраске производит уполномоченный представитель ДГА администрации города Перми. Без указанной проверки и согласования производить окраску фасада категорически запрещается.**


Примечание

В соответствии с Градостроительным кодексом Российской Федерации и Постановлением администрации города Перми от 22.02.2017 № 130 «Об утверждении Порядка и критериев согласования колерного паспорта, требований к содержанию колерного паспорта, формы колерного паспорта» согласованные департаментом градостроительства и архитектуры администрации города Перми проекты колерных паспортов либо проекты изменений в колерные паспорта не являются разрешительной документацией на строительство, реконструкцию объекта капитального строительства; не являются правовым основанием на устройство пристроек, навесов, козырьков.

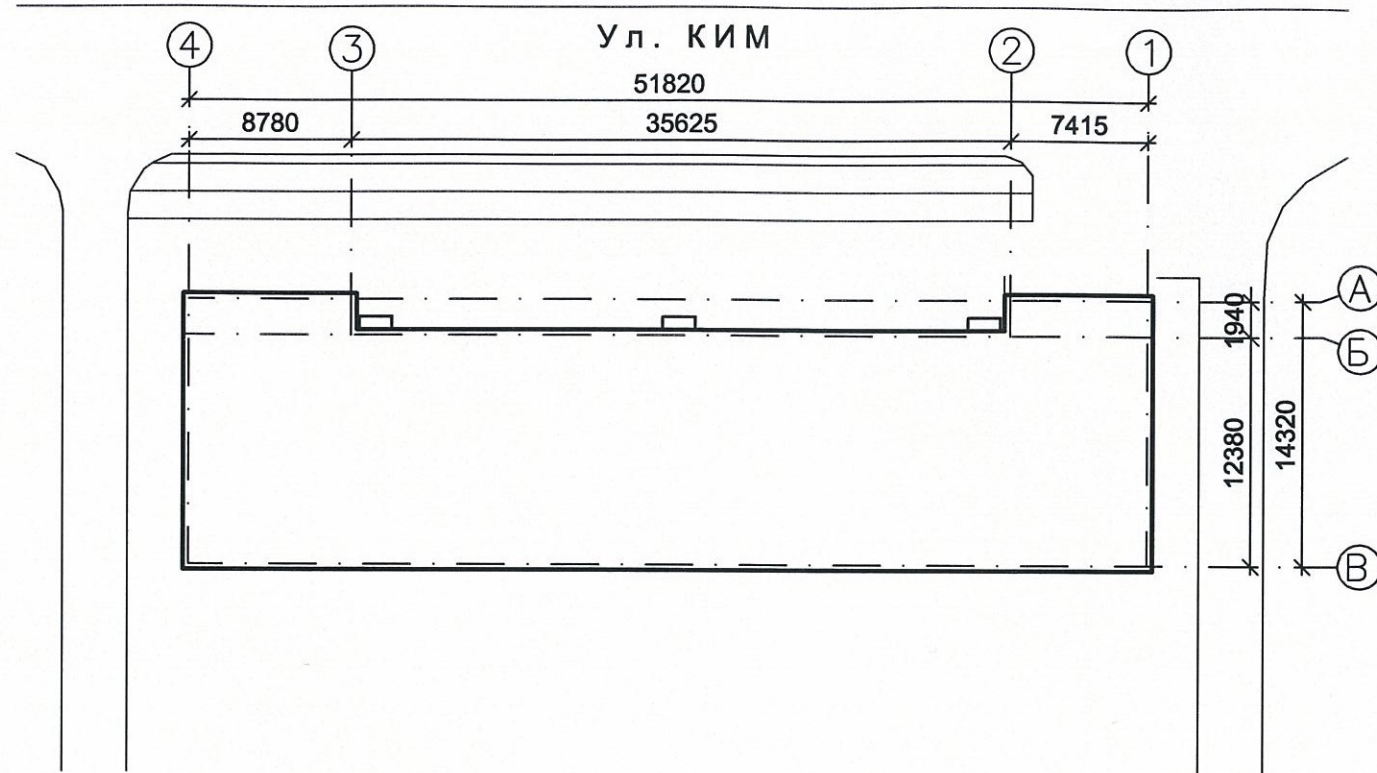
Предметом согласования данного колерного паспорта являются: принятые цветовые решения элементов фасада, применяемые материалы существующего объекта недвижимости, а также определение возможных видов и типов размещения объектов городской информации на нем. Вывески, не соответствующие стандартным требованиям (утверждены Постановлением администрации города Перми от 25.10.2016 № 958), и не зафиксированные в колерном паспорте, подлежат демонтажу.

183-19/10-ОФ

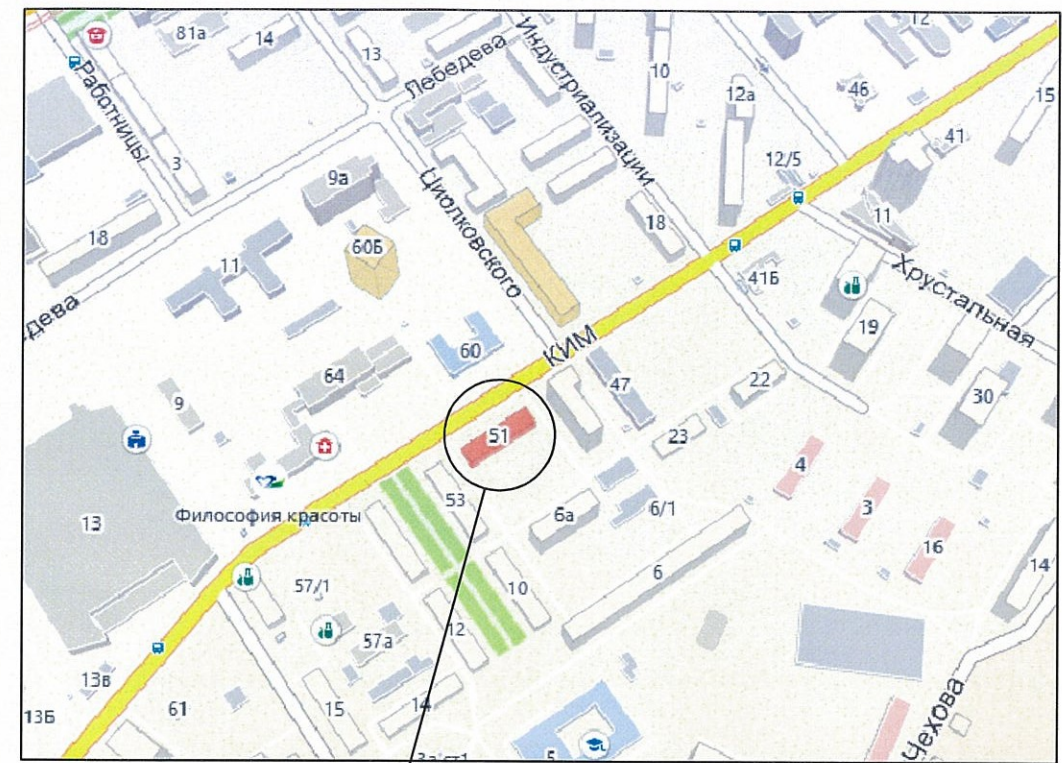
Колерный паспорт объекта капитального строительства по ул. КИМ, №51, Мотовилихинского района г. Перми

ИЗМ.	КОЛ. УЧ.	ЛИСТ	№ ДОК.	ПОДПИСЬ	ДАТА	СТАДИЯ	ЛИСТ	ЛИСТОВ
Разраб.	Мусихина		06.19			Жилой многоквартирный дом	П	1 8
Общие данные							ИП "Катаев А.Г."	

План координационных осей



Ситуационный план-схема с размещением Объекта  
(масштаб 1:5000)



Жилой многоквартирный дом

Ведомость ссылочных и прилагаемых документов

Обозначение	Наименование	Примечание

						<b>183-19/10-ОФ</b>			
						Колерный паспорт объекта капитального строительства по ул. КИМ, №51, Мотовилихинского района г. Перми			
ИЗМ.	КОЛ. УЧ.	ЛИСТ	№ ДОК.	ПОДПИСЬ	ДАТА	Жилой многоквартирный дом	СТАДИЯ	ЛИСТ	ЛИСТОВ
Разраб.		Мусихина		<i>Мусихина</i>	06.19		П	2	
						Общие данные	ИП "Катаев А.Г."		

СОГЛАСОВАНО

Взам. инв.Н

Подпись и дата

Инв.Н подл.

Главный фасад



Дворовый фасад



Боковой фасад



Боковой фасад



СОГЛАСОВАНО

Взам. инв.№

Подпись и дата

Инв.№ подл.

183-19/10-ОФ

Колерный паспорт объекта капитального строительства по ул. КИМ, №51, Мотовилихинского района г. Перми

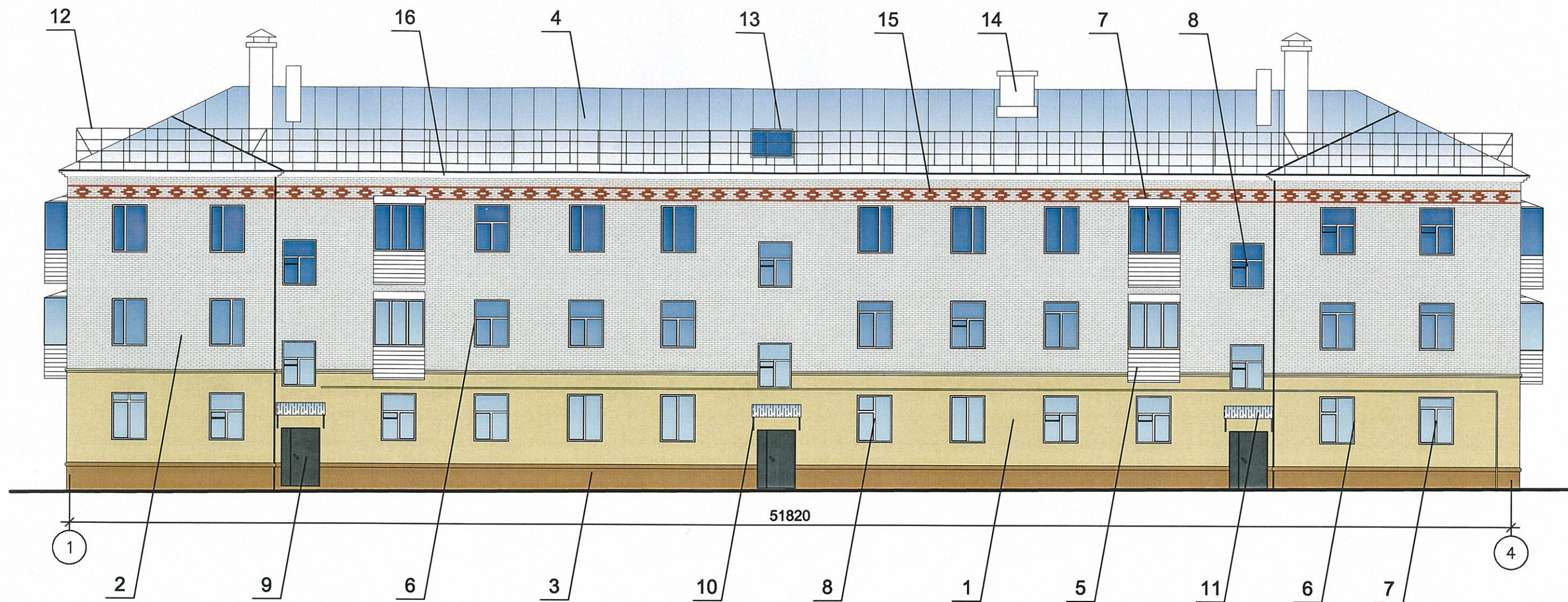
ИЗМ.	КОЛ.УЧ.	ЛИСТ	№ ДОК.	ПОДПИСЬ	ДАТА
Разраб.		Мусихина		<i>Мусихина</i>	06.19

Жилой многоквартирный дом

Существующее состояние фасадов (фотофиксация)

СТАДИЯ	ЛИСТ	ЛИСТОВ
П	3	

ИП "Катаев А.Г."



У.О.  
 Карасев С.А.  
 СОГЛАСОВАНО  
 1<sup>й</sup> заместитель начальника ДГА  
 г. Перми главный архитектор  
 Д.Ю. Лапшин  
 2019г.

**Примечание**

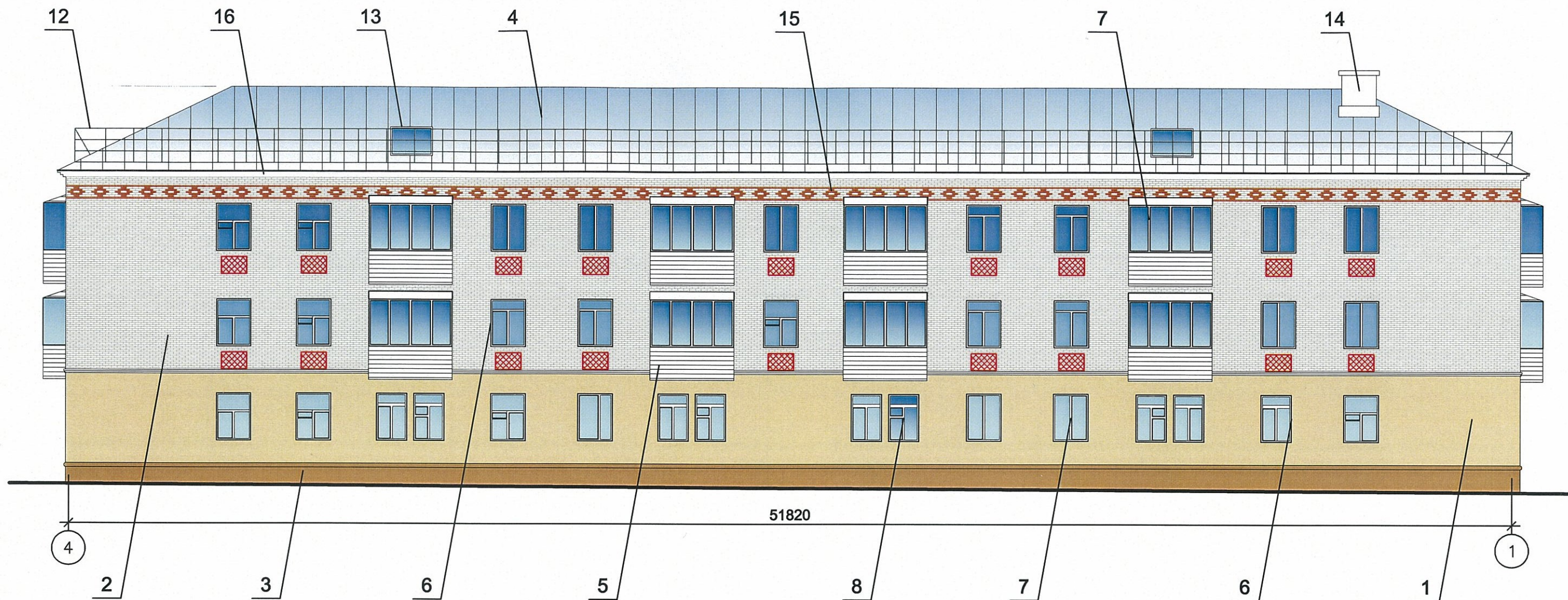
1. В случае, если наружные лестницы при дополнительно устроенных входах в общественные помещения здания выходят за границы предоставленного земельного участка и красные линии квартала, то устройство дополнительных или переустройство существующих входных групп требует получения разрешения в установленном порядке;
2. В случае устройства или переустройства (перепланировки, ремонта, реконструкции) помещений общественного назначения, их входных групп в обязательном порядке должны быть предусмотрены мероприятия по обеспечению доступности данных помещений для маломобильных групп населения, включая инвалидов, использующих кресла-коляски и собак-проводников (далее-МГН) в соответствии с требованиями СП 59.13330.2016 Свод правил. Доступность зданий и сооружений для маломобильных групп населения. Данный свод правил касается функционально-планировочных элементов зданий и сооружений, их участков или отдельных помещений, доступных для МГН (входные узлы, коммуникации, пути эвакуации, помещения и зоны обслуживания, а также их информационное и инженерное обустройство). В частности, лестницы при входах в общественные помещения должны дублироваться пандусами с уклоном не более 1:20 (5%) или иными средствами подъема (подъемные платформы, лифты и т.д.). Согласно вышеуказанному Своду правил наружные лестницы и пандусы должны иметь поручни с учетом технических требований к опорным стационарным устройствам по ГОСТ Р 51261; размеры входной площадки при открывании дверей наружу должны быть не менее 1,4 x 2,0 или 1,5 x 1,85; размеры входной площадки с пандусом не менее 2,2 x 2,2 м.

						<b>183-19/10-ОФ</b>		
						Колерный паспорт объекта капитального строительства по ул. КИМ, №51, Мотовилихинского района г. Перми		
ИЗМ.	КОЛ.УЧ.	ЛИСТ	№ ДОК.	ПОДПИСЬ	ДАТА	СТАДИЯ	ЛИСТ	ЛИСТОВ
				Мушихина	06.19	Жилой многоквартирный дом	П	4
						Главный фасад (в осях 1-4)		ИП "Катаев А.Г."

Взам. шиф. N

Подпись и дата

Инв. N год.



**Примечание**

1. К дополнительному оборудованию относятся: наружные блоки систем вентиляции и кондиционирования, вентиляционные и водосточные трубы; антенны; видеокамеры наружного наблюдения; почтовые ящики; кабельные линии, пристенные электрощиты; флагштоки и так далее;
2. Размещение дополнительного оборудования, дополнительных элементов и устройств на фасадах объектов капитального строительства допускается при соблюдении следующих условий:
  - соответствие размещения дополнительного оборудования архитектурному решению фасадов, предусмотренному проектной документацией, в соответствии с которой осуществлено строительство (реконструкция) Объекта, с привязкой к единой (вертикальной, горизонтальной) системе осей фасадов;
  - единая горизонтальная ось - условная прямая линия. Определяется как половина расстояния между верхним и нижним архитектурным элементом (окна, наличники, карниз, фриз и другие), выделяющимся (западающим, выступающим) из плоскости стены;
  - единая вертикальная ось - условная прямая линия. Определяется как половина расстояния между границами одного архитектурного элемента (окна, двери, колонны) либо между двумя архитектурными элементами (окна двери, колонны);
  - комплексное решение размещения оборудования - единое архитектурное и цветковое решение (в том числ размер, форма, материал);
  - размещение дополнительного оборудования на архитектурных деталях, элементах декора, поверхностях с ценной архитектурной отделкой, а также крепление, ведущее к повреждению архитектурных поверхностей, не допускаются;
  - разрешается размещение дополнительного оборудования на лоджиях за счет внутреннего пространства и под окнами с единой вертикальной осью .
3. Размещение флагодержателей на фасадах должно соответствовать требованиям п.1.9.7 Постановления администрации г.Перми от 22.02.2017 № 130;

У.О. **КАРАСЁВ С.А.**  
 1<sup>й</sup> заместитель начальника ДГА  
 г.Перми - главный архитектор  
 Д.Ю. Лапшин  
 07 2019

**Условные обозначения**

 - место допустимого размещения дополнительного оборудования

						<b>183-19/10-ОФ</b>		
						Коперный паспорт объекта капитального строительства по ул. КИМ, №51, Мотовилихинского района г. Перми		
ИЗМ.	КОЛ.УЧ	ЛИСТ	№ ДОК.	ПОДПИСЬ	ДАТА	СТАДИЯ	ЛИСТ	ЛИСТОВ
				<i>Му</i>	06.19	Жилой многоквартирный дом	П	5
						Дворовый фасад (в осях 4-1)		ИП "Катаев А.Г."

У С Т А Н О В Л Е Н И Я

Врем. шифр. N

Подпись и дата

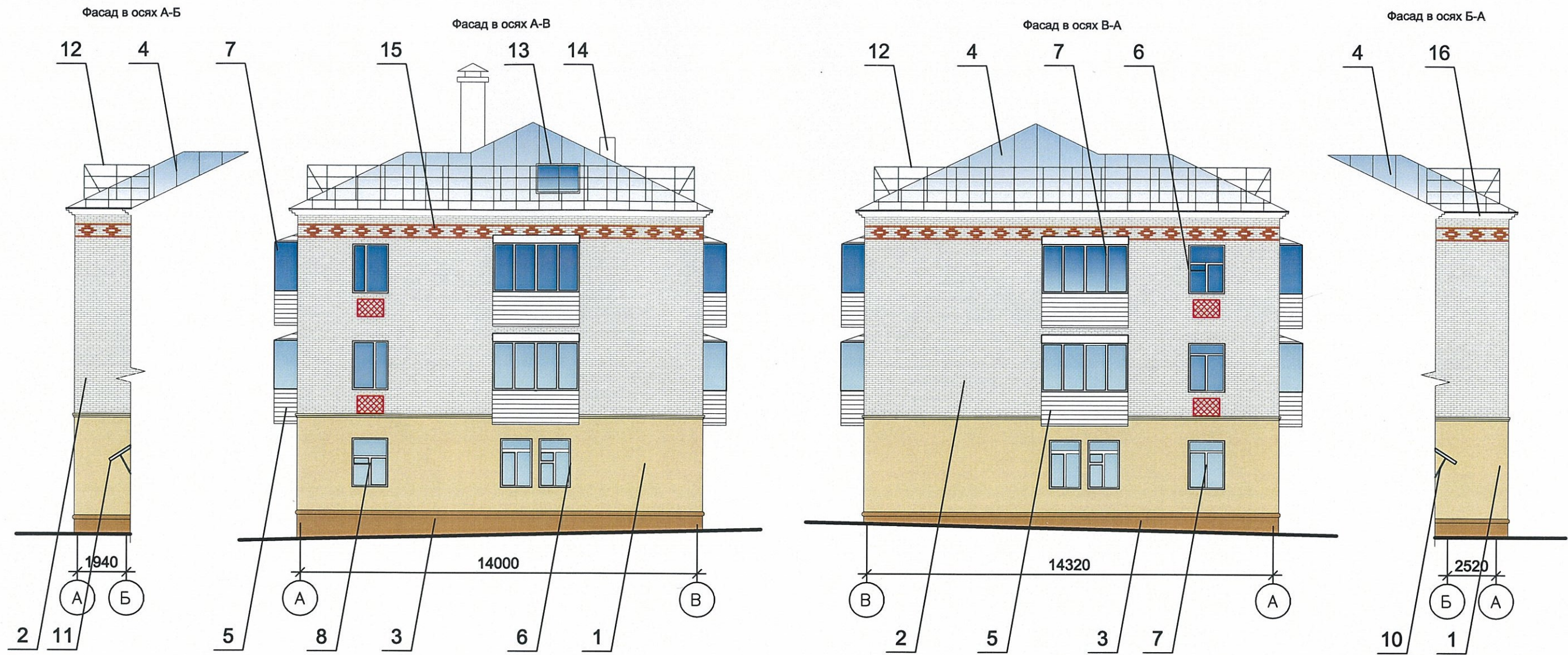
Инд. N года

У С Т А Н О В Л Е Н И Я

Взам. инв. N


Подпись и дата

Инв. N год.

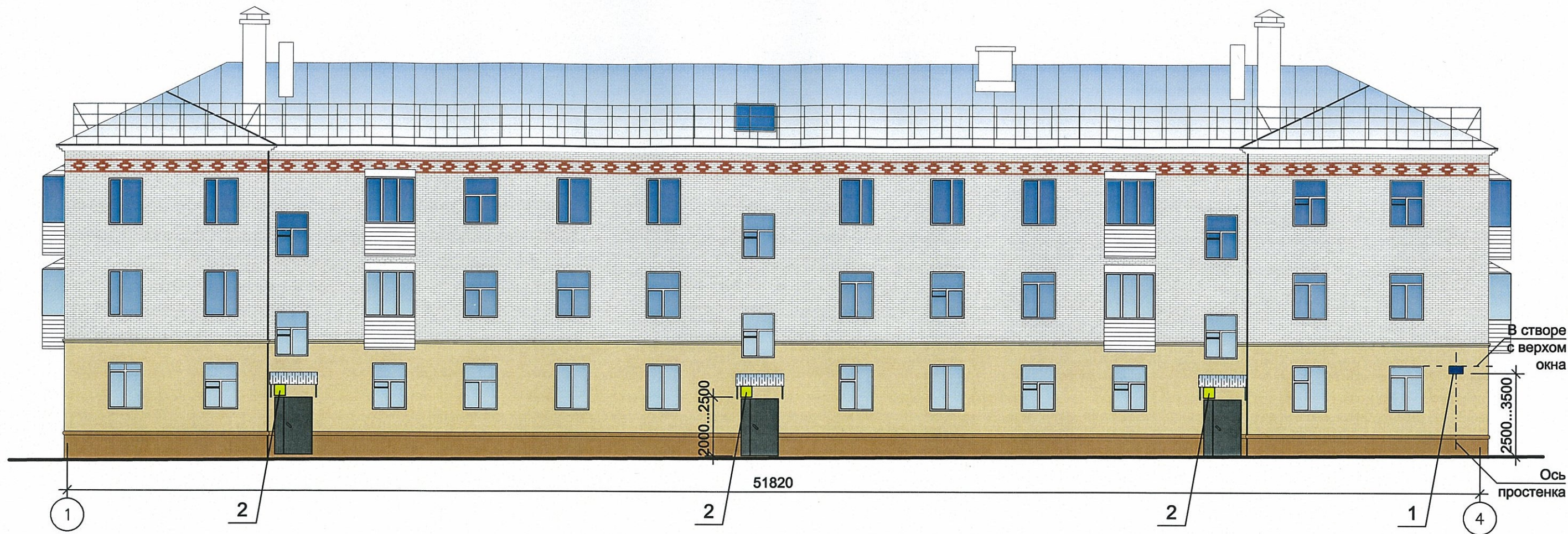


У.О. *Карасьев С.А.*  
 СОГЛАСОВАНО  
 1<sup>й</sup> заместитель начальника ДГА  
 г. Пермь - главный архитектор  
 Д.Ю. Лапшин  
 07. 2019.

**Условные обозначения**

 - место допустимого размещения дополнительного оборудования

						<b>183-19/10-ОФ</b>		
						Колерный паспорт объекта капитального строительства по ул. КИМ, №51, Мотовилихинского района г. Перми		
ИЗМ.	КОЛ. УЧ.	ЛИСТ	№ ДОК.	ПОДПИСЬ	ДАТА	СТАДИЯ	ЛИСТ	ЛИСТОВ
				<i>Сух</i>	06.19	Жилой многоквартирный дом	П	6
						Боковые фасады (в осях А-Б, А-В, В-А, Б-А)		ИП "Катаев А.Г."



**Узел крепления объектов городской информации**



**Указания по размещению объектов городской информации**

**Знаки адресации.**  
 Номерные знаки размещаются на главном фасаде в простенке с правой стороны. Высота от поверхности земли - 2.5-3.5м на участке фасада, свободном от выступающих архитектурных деталей. Привязка к вертикальной оси простенка.  
 Указатели наименования улиц, при размещении рядом с номерным знаком - на единой вертикальной оси над номерным знаком.  
 Таблички с указанием номеров подъездов и квартир размещаются над дверным проемом или на импосте заполнения дверного проема (горизонтальная табличка) или справа от дверного проема на высоте 2.0-2.5м (вертикальная табличка).

**Ведомость размещения объектов городской информации**

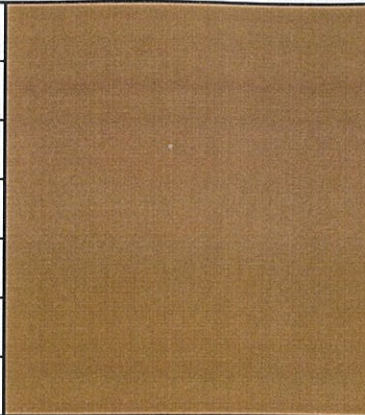
№	Тип объекта городской информации, материал, способы крепления	Цвет (с указанием RAL)	Наличие подсветки
1	Знаки адресации (номерные знаки, указатели наименования улиц). Пластик ПВХ или алюминиевая композитная панель	Фон - синий, RAL 5005 Текст - белый, RAL 9003	
2	Таблички с указанием номеров подъездов и квартир. Оргстекло, металл, пластик	Фон - желтый, RAL 1018 Текст - синий, RAL 5005	Внутренняя подсветка в темное время суток

Управление архитектуры и городского дизайна  
 ДГА администрации г.Перми  
**СООТВЕТСТВУЕТ АРХИТЕКТУРНОМУ  
 ОБЛИКУ ГОРОДА ПЕРМИ**  
 «12» 07.2019  
 КАРАСЁВ С.А. Подпись

						<b>183-19/10-ОФ</b>			
						Колерный паспорт объекта капитального строительства по ул. КИМ, №51, Мотовилихинского района г. Перми			
ИЗМ.	КОЛ.УЧ.	ЛИСТ	№ ДОК.	ПОДПИСЬ	ДАТА	Жилой многоквартирный дом	СТАДИЯ	ЛИСТ	ЛИСТОВ
Разраб.	Мусихина			<i>[Signature]</i>	06.19		П	7	
						Размещение объектов городской информации	ИП "Катаев А.Г."		

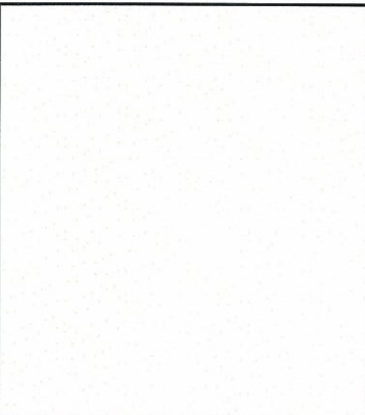
Ил. N года. Подпись и дата. Взам. инв. N



3	RAL 1011	Координаты цвета	C:	20	
		M:	40		
		Y:	60		
		K:	0		
		R:	175		
		G:	128		
		B:	79		

1	RAL 1014	Координаты цвета	C:	5	
		M:	20		
		Y:	50		
		K:	0		
		R:	221		
		G:	196		
		B:	154		


9, 10, 12	RAL 7010	Координаты цвета	C:	63	
		M:	52		
		Y:	58		
		K:	29		
		R:	88		
		G:	92		
		B:	86		

6, 7, 8, 13, 14, 16	RAL 9003	Координаты цвета	C:	0	
		M:	0		
		Y:	0		
		K:	0		
		R:	255		
		G:	255		
		B:	255		

У.О. Карасев С.И.  **СОГЛАСОВАНО**  
 1-й заместитель начальника ДГА  
 г. Пермь - главный архитектор  
 Д.Ю. Лапшин  
 12.05.2019

СОГЛАСОВАНО

Инд.№ подл.	Подпись и дата	Взам. инв.№

						<b>183-19/10-ОФ</b>		
						Колерный паспорт объекта капитального строительства по ул. КИМ, №51, Мотовилихинского района г. Перми		
ИЗМ.	КОЛ.УЧ.	ЛИСТ	№ ДОК.	ПОДПИСЬ	ДАТА	СТАДИЯ	ЛИСТ	ЛИСТОВ
	Разраб.	Мусихина			06.19	Жилой многоквартирный дом	П	8
						Эталоны колеров	ИП "Катаев А.Г."	