



ДЕПАРТАМЕНТ ГРАДОСТРОИТЕЛЬСТВА И АРХИТЕКТУРЫ  
АДМИНИСТРАЦИИ ГОРОДА ПЕРМИ

ОБЩЕСТВО С ОГРАНИЧЕННОЙ ОТВЕТСТВЕННОСТЬЮ  
" ПРОЕКТНАЯ КОМПАНИЯ " ПАМИР "

АО " ТАНДЕР "

*№ 059-22-01-26-1017 от 22.02.2019*

## КОЛЕРНЫЙ ПАСПОРТ

АДРЕС ОБЪЕКТА: г.Пермь, Индустриальный район,  
улица Карпинского, здание № 73

ПРОЕКТНАЯ ДОКУМЕНТАЦИЯ

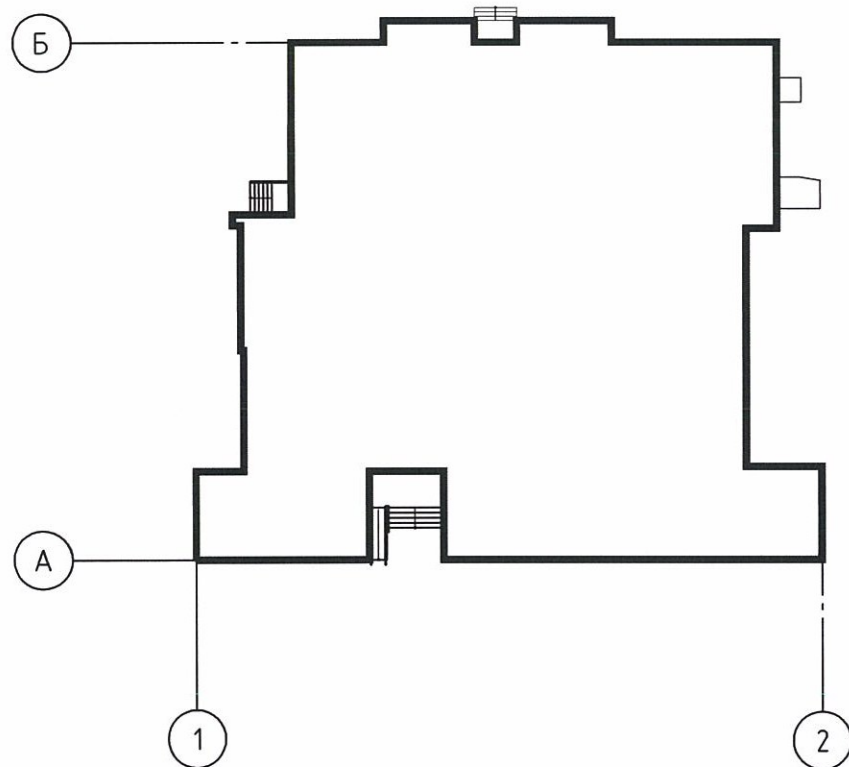
Шифр: 406-2019-ОФ

ПЕРМЬ 2019 г.

**Ведомость чертежей основного комплекта ОФ**

Лист	Наименование	Примечание
1	Общие данные	
2	Ситуационная схема	
3	Ведомость отделки фасадов	
4	Существующее состояние фасадов (фотофиксация)	
5	Главный фасад 1-2	
6	Боковой фасад А-Б	
7	Дворовой фасад 2-1	
8	Боковой фасад Б-А	
9	Размещение объектов городской навигации. Главный фасад 1-2	
10	Размещение объектов городской навигации. Боковой фасад А-Б	
11	Эталоны колеров	

**Схема здания**



**Пояснительная записка**


1. Проектные чертежи марки ОФ выполнены на основании:
  - задания заказчика на выполнение проектных работ;
2. Исходными данными для разработки проекта послужили:
  - фотофиксационные материалы и натурные исследования;
  - дизайн-макет фасада, выполненный заказчиком.
3. Проектом предусмотрен частичный ремонт фасада здания 1-го этажа в соответствии со стандартом МК 1.3.5 г. Краснодар 2016 г. и стандартом архитектурно-дизайнерских экстерьерных решений.
4. В настоящее время состояние конструкции крыльца эвакуационного выхода не соответствуют стандарту МК 1.3.5.
5. Отделка фасадов и всех наружных частей зданий, строений, сооружений и прочих объектов расположенных на территории г.Перми, может производиться лишь на основании колерного паспорта фасадов на ремонт и окраску, согласованных ДГА г.Перми.
6. Крыльцо эвакуационного входа: наружные ступени облицовываются тротуарной плиткой толщиной не менее 20 мм, стального цвета. Подступенок - бортовой камень.
7. Освещение: Над всеми выходами предусмотрено по одному светильнику НБО/НПО типа "Таблетка".
8. Технические решения, принятые в проекте, соответствуют требованиям норм, принятых на территории Российской Федерации и обеспечивают безопасную для жизни и здоровья людей эксплуатацию объекта при соблюдении экологических, санитарно-гигиенических, противопожарных и других мероприятий предусмотренных чертежами.
9. Перечень используемых технических регламентов и нормативных документов:
  - Федеральный закон "Технический регламент о требованиях пожарной безопасности" №123-ФЗ от 22.07.2008;
  - СП 118.13330.2012 "Общественные здания и сооружения". Актуализированная редакция СНиП 31-06-2009;
  - СП 59.13330.2016 "Доступность зданий и сооружений для маломобильных групп населения". Актуализированная редакция СНиП 35-01-2001;
  - СП 1.13130.2009 "Системы противопожарной защиты. Эвакуационные пути и выходы";
  - Стандарт строительства, реконструкции и ремонта магазинов формата МК № 1.3.5 г.Краснодар 2016г.

**Ведомость ссылочных и прилагаемых документов**

Обозначение	Наименование	Примечание
<u>Ссылочные документы</u>		
73К-10-2018-АР	Колерный паспорт объекта капитального строительства по ул. Карпинского, 73, Индустриального района, г. Перми	ООО "Издательский дом "Иномарка", г. Пермь
Постановление адм-ции г. Перми от 25.10.2016 № 958	"Об утверждении стандартных требований к вывескам, их размещению и эксплуатации"	
Постановление адм-ции г. Перми от 22.02.2017 № 130	"Об утверждении формы колерного паспорта"	

Согласовано

Изн. № подл. Подп. и дата Взам. инв. №

						<b>406-2019-ОФ</b>		
						Колерный паспорт объекта капитального строительства по адресу: г. Пермь, Индустриальный район, ул. Карпинского, 73		
Изм.	Кол. уч.	Лист	№ док.	Подп.	Дата	Стадия	Лист	Листов
Архитектор	Харитонов			<i>ХХ</i>	02.19			
ГИП	Удинцев			<i>УУ</i>	02.19	Общие данные		
Н.контроль	Удинцев			<i>УУ</i>	02.19			

## Инструкция

о порядке производства работ, связанных с окраской фасадов и всех наружных частей зданий, сооружений, строений, расположенных на территории города Перми

1. Окраска фасадов и всех наружных частей зданий, сооружений, строений, ограждений, заборов, павильонов, киосков, ларьков и прочих объектов, расположенных на территории города Перми, может производиться лишь на основании колерного паспорта фасадов на ремонт и окраску, выдаваемых Департаментом градостроительства и архитектуры Администрации города Перми.

2. До начала процесса окраски здания или какого-либо сооружения должны быть произведены работы по капитальному ремонту всех без исключения наружных частей его, подлежащих окраске.

3. До начала ремонта зданий, имеющих газосветовую рекламу, сообщить рекламораспространителю о предстоящих работах на фасаде здания с целью сохранения вывесок либо их демонтажу.

4. Полуразрушенные и разрушенные архитектурные художественно-скульптурные детали здания, карнизы, колонны, пилястры, капители, фризы, тяги, лепные украшения, барельефы, мозаика, художественная роспись подлежат обязательному восстановлению в своём первоначальном виде.

Категорически запрещается производить окраску зданий без предварительного восстановления указанных деталей.

5. Металлические поверхности отдельных частей здания, чугунные решетки, перила балконов и лестниц, кронштейны, дверные и оконные приборы, архитектурно-художественные детали перед окраской очищают от грязи, ржавчины, старой краски и покрываются вновь лишь масляной краской.

6. В соответствии с выданными образцами цвета (колерами) на окраску здания организация, проводящая ремонт здания, составляет пробные образцы цвета, которые наносятся на видное место стены.

Проверку и согласование пробного образца цвета (колера), а также готовности поверхности стены и отдельных наружных частей здания к окраске производит уполномоченный представитель Департамента градостроительства и архитектуры Администрации города Перми. Без указанной проверки и согласования производить окраску фасада категорически воспрещается.

7. Домоуправления, организации и учреждения, производящие окраску и связанный с нею ремонт здания, несут полную ответственность за точное выполнение настоящей инструкции и привлекаются к ответственности за нарушение ее.

8. Цветовая гамма рекламодателя должна гармонировать с основным колористическим решением фасадов здания.

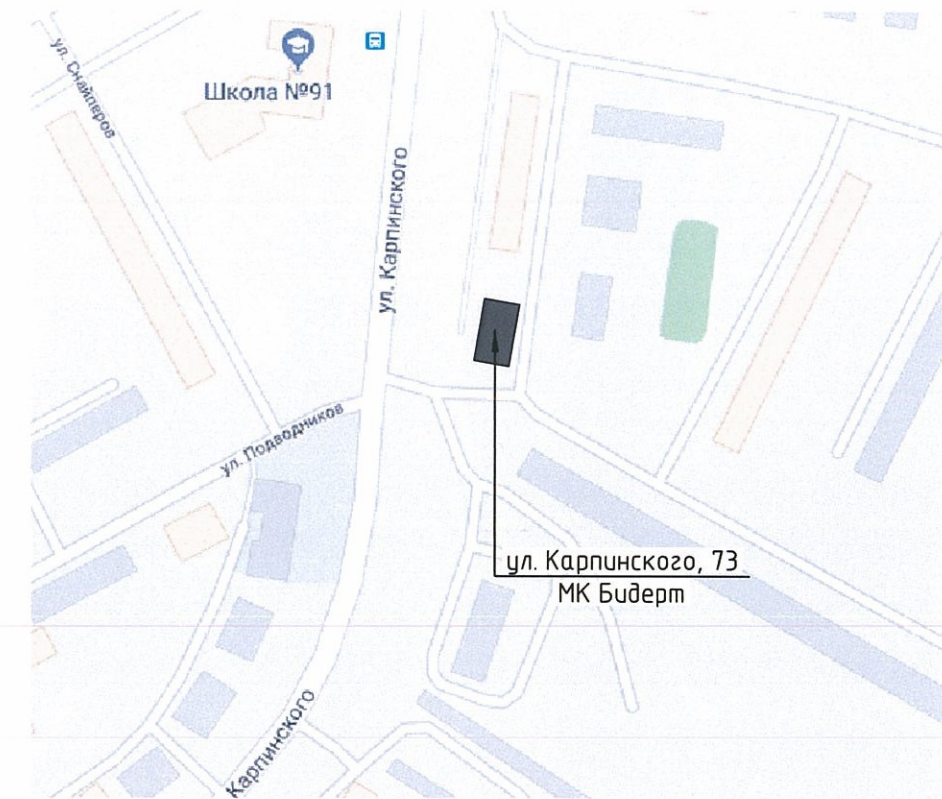
9. В соответствии с Градостроительным кодексом Российской Федерации и Постановлением администрации города Перми от 22.02.2017 № 130 «Об утверждении Порядка и критериев согласования колерного паспорта, требований к содержанию колерного паспорта, формы колерного паспорта» согласованные департаментом градостроительства и архитектуры администрации города Перми проекты колерных паспортов либо проекты изменений в колерные паспорта не являются разрешительной документацией на строительство, реконструкцию объекта капитального строительства; не являются правовым основанием на устройство пристроек, навесов, козырьков.

10. Предметом согласования данного колерного паспорта являются: принятые цветовые решения элементов фасада, применяемые материалы существующего объекта недвижимости, а также определение возможных видов и типов размещения объектов городской информации на нем. Вывески, не соответствующие стандартным требованиям (утверждены Постановлением администрации города Перми от 25.10.2016 № 958), и не зафиксированные в колерном паспорте, подлежат демонтажу.

11. По всем вопросам, связанным с производством работ по окраске зданий, необходимо обращаться в Департамент градостроительства и архитектуры Администрации г. Перми (ул. Сибирская, 15, каб. 314).

В соответствии с Градостроительным кодексом Российской Федерации и Постановлением администрации города Перми от 22.02.2017 № 130 «Об утверждении Порядка и критериев согласования колерного паспорта, требований к содержанию колерного паспорта, формы колерного паспорта» согласованные департаментом градостроительства и архитектуры администрации города Перми проекты колерных паспортов либо проекты изменений в колерные паспорта не являются разрешительной документацией на строительство, реконструкцию объекта капитального строительства; не являются правовым основанием на устройство пристроек, навесов, козырьков.

## Ситуационная схема



						406-2019-ОФ			
						Колерный паспорт объекта капитального строительства по адресу: г. Пермь, Индустриальный район, ул. Карпинского, 73			
Изм.	Кол. уч.	Лист	№ док.	Подп.	Дата	Капитальный ремонт	Стадия	Лист	Листов
							п	2	
Архитектор		Харитонова			02.19	Ситуационная схема			
ГИП		Удинцев			02.19				
Н.контроль		Удинцев			02.19				

Ведомость отделки фасадов

Поз.	Элемент фасада	Эталон цвета Lab, NCS, RAL	Материал	Примечание
1	Поле стен		Плитка фасадная	Белый RAL 1013
2	Поле стен		Алюминиевые композитные панели	Белый RAL 9010, Красный RAL 3020
3	Поле стен		Сэндвич-панели	Серый RAL 7001
4	Цоколь		Профнастил	Серый RAL 7001
5	Крыльца		Железобетон	Серый RAL 7001
6	Крыльца		Тротуарная плитка	Серый RAL 7001
7	Оконные/дверные рамы		Металлопластик	Белый RAL 9010
8	Кровля		Профнастил	Серый RAL 7001, Белый RAL 9010
9	Цоколь		Алюминиевые композитные панели	Серый RAL 7016
10	Ограждения		Маталлические, окрашенные атмосферостойкой краской	Белый RAL 9010, Серый RAL 7035
11	Ограждения балконов		Металлопластик	Белый RAL 9010
12	Двери		Маталлические, окрашенные	Белый RAL 9010, Серый RAL 7001
13	Поле стен		Металлические листы	Белый RAL 9010
14	Стойки		Маталлические, окрашенные	Серый RAL 7036
15	Кровля здания		Рулонно битумное полимерное покрытие	
16	Цоколь		Плитка фасадная	Серый RAL 7016
17	Крыльца		Металлические	Серый RAL 7036
18	Поле стен		Штукатурка, окрашенная	Серый RAL 7001
19	Кровля		Ондулин	Белый RAL9010
20	Козырек		Железобетон	Серый RAL 7001
21	Пристенный портал		Алюминиевые композитные панели	Коричневый RAL 8017
22	Двери		Алюминиевый профиль	Серый RAL 7001
23	Козырек пристроя		Композитные материалы	Серый RAL 7001

№ 110  
КАРАСЁВ С.А.  
СОГЛАСОВАНО  
1-й заместитель начальника ДГА  
Перми - главный архитектор  
Ю. Лапшин  
03.2019.

406-2019-ОФ						
Колерный паспорт объекта капитального строительства по адресу: г. Пермь, Индустриальный район, ул. Карпинского, 73						
Изм.	Кол. уч.	Лист	№ док.	Подп.	Дата	
Архитектор	Харитонов	Харитонов	Харитонов	Харитонов	02.19	
Капитальный ремонт						
Ведомость отделки фасадов						
ГИП	Удинцев	Удинцев	Удинцев	Удинцев	02.19	
Н.контроль	Удинцев	Удинцев	Удинцев	Удинцев	02.19	
				Стадия	Лист	Листов
				П	3	
				ООО "ПК "ПАМИР"		

Главный фасад



Главный фасад



Главный фасад



Боковой фасад



Боковой фасад



Боковой фасад



Боковой фасад



Боковой фасад



Дворовой фасад



Боковой фасад



						<b>406-2019-ОФ</b>			
						Колерный паспорт объекта капитального строительства по адресу: г. Пермь, Индустриальный район, ул. Карпинского, 73			
Изм.	Кол. уч.	Лист	№ док.	Подп.	Дата	<b>Капитальный ремонт</b>	Стадия	Лист	Листов
Архитектор		Харитонов		<i>Харитонов</i>	02.19		п	4	
						Существующее состояние (фотофиксация)			
ГИП		Удинцев		<i>Удинцев</i>	02.19				
Н.контроль		Удинцев		<i>Удинцев</i>	02.19				



1 17 23 7 11 8 10 6 22 21 2 9 1 7 4 3 5 23 5 7 5 8 5 5 5 2 4

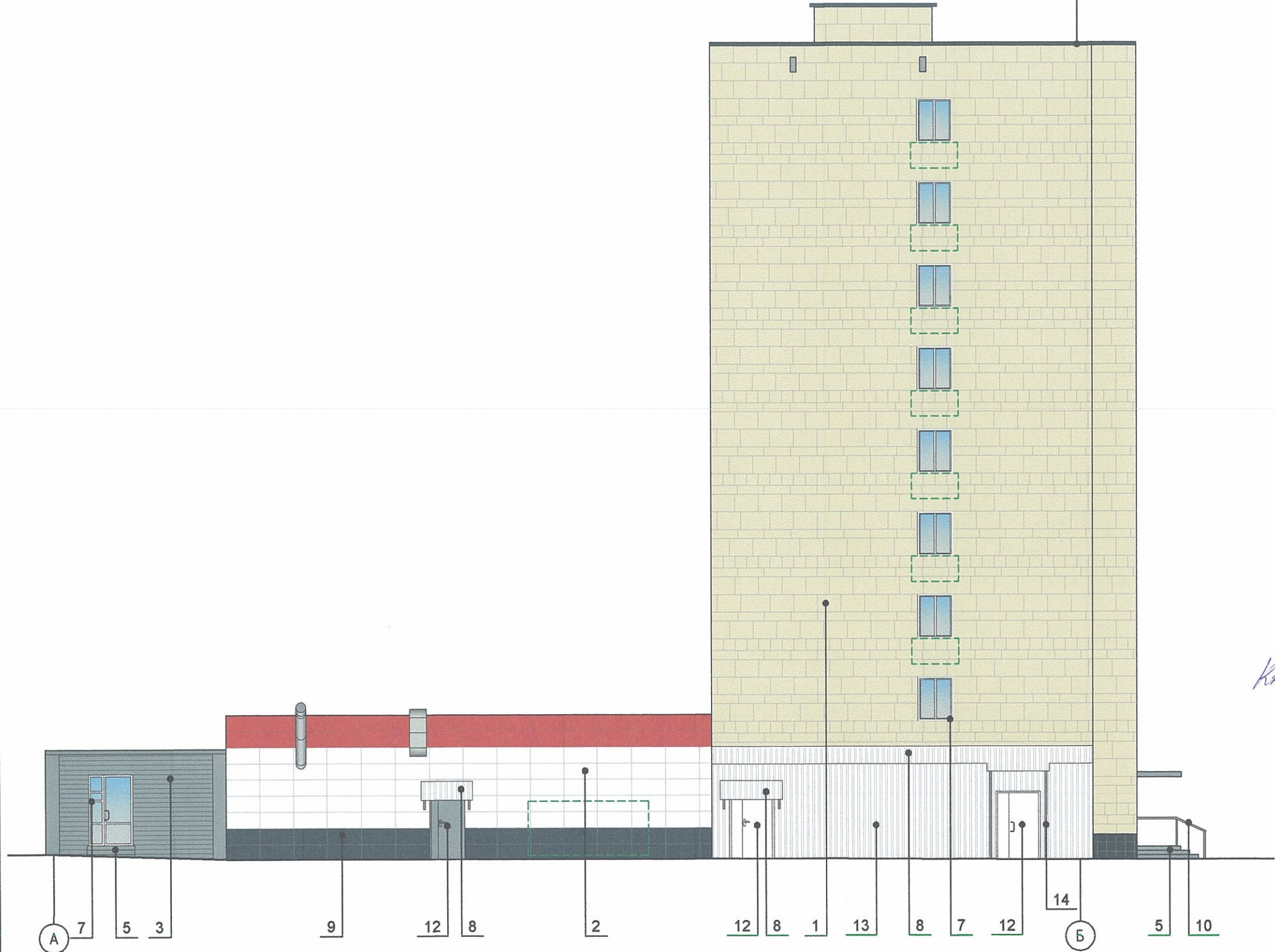
1. В случае устройства или переустройства (перепланировки, ремонта, реконструкции) помещений общественного, жилого назначения, их входных групп в обязательном порядке предусмотреть мероприятия по обеспечению доступности данных помещений для маломобильных групп населения, включая инвалидов, использующих кресла-коляски и собак-проводников (далее - МПН) в соответствии с требованиями «СП 59.13330.2016. Свод правил. Доступность зданий и сооружений для маломобильных групп населения. Актуализированная редакция СНиП 35-01-2001» (далее - Свод правил). Требования Свода правил распространяются на функционально-планировочные элементы зданий и сооружений, отведенные для них земельные участки, включая подходы к зданиям и сооружениям, входные узлы, внутренние коммуникации, пути эвакуации, помещения проживания и для предоставления услуг (обслуживания) и места приложения труда. Требования распространяются также на информационное и инженерное обустройство зданий, сооружений и земельных участков.
2. В соответствии со Сводом правил лестницы должны дублироваться пандусами или подъемными устройствами. Длина непрерывного марша пандуса не должна превышать 9,0 м, а уклон не круче 1:20 (5%). При ограниченном участке застройки или наличии подземных коммуникаций перед входом допускается проектировать пандус с уклоном не круче 1:12 (8%) при длине марша не более 6,0 м. Параметры пандуса следует принимать в соответствии со Сводом правил. Поручни должны соответствовать техническим требованиям к опорным стационарным устройствам по ГОСТ Р 51261. Размеры входной площадки с пандусом не менее 2,2 x 2,2 м. Применение для инвалидов вместо пандусов аппарелей не допускается на объекте.
3. К дополнительному оборудованию относятся: наружные блоки систем вентиляции и кондиционирования, вентиляционные и водосточные трубы; антеры; видеокамеры наружного наблюдения; почтовые ящики; кабельные линии, пристенные электрощиты; флагштоки и так далее;
4. Размещение дополнительного оборудования, дополнительных элементов и устройств на фасадах объектов капитального строительства допускается при соблюдении следующих условий:
  - соответствие размещения дополнительного оборудования архитектурному решению фасадов, предусмотренному проектной документацией, в соответствии с которой осуществлено строительство (реконструкция) объекта, с привязкой к единой (вертикальной, горизонтальной) системе осей фасадов;
  - единая горизонтальная ось - условная прямая линия. Определяется как половина расстояния между верхним и нижним архитектурным элементом (окна, двери, колонны), выделяющимся из плоскости (западающим, выступающим) стены;
  - единая вертикальная ось - условная прямая линия. Определяется как половина расстояния между границами одного архитектурного элемента (окна, двери, колонны) либо между двумя архитектурными элементами;
  - комплексное решение размещения оборудования - единое архитектурное и цветовое решение ( в том числе размер, форма, материал);
  - размещение дополнительного оборудования на архитектурных деталях, элементах декора, поверхностях с ценной архитектурной отделкой, а также крепление, ведущее к повреждению архитектурных поверхностей, не допускаются.

U.o.  
Карацёв  
СОГЛАСОВАНО  
1-й заместитель начальника ДГА  
Пермского областного архитектурного  
департамента Д.Ю. Лапшин  
19 03 2019 г.

Условные обозначения:  
номер позиции в ведомости отделки фасадов (лист 3)

						<b>406-2019-ОФ</b>				
						Колерный паспорт объекта капитального строительства по адресу: г. Пермь, Индустриальный район, ул. Карпинского, 73				
Изм.	Кол. уч.	Лист	№ док.	Подп.	Дата	Капитальный ремонт		Стадия	Лист	Листов
Архитектор		Харитонова		<i>Хар</i>	02.19			П	5	
						Главный фасад 1-2				
ГИП		Удинцев		<i>Уд</i>	02.19					
Н.контроль		Удинцев		<i>Уд</i>	02.19					

15



У.о. 1-й заместителем начальника ДГА  
 Карасёв С.А. 19 03 20 19  
 Д.Ю. Лапшин

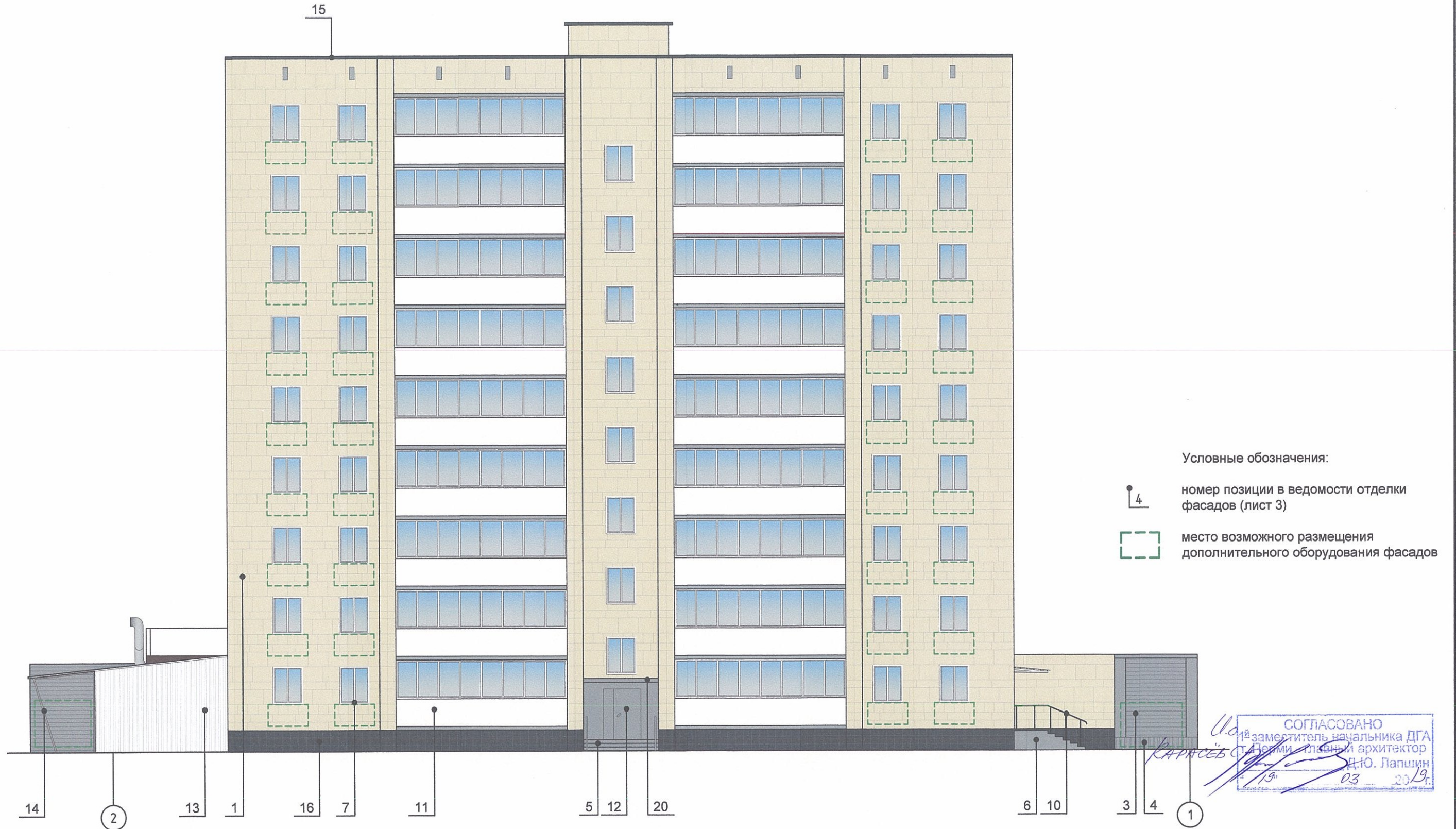
**СОГЛАСОВАНО**  
 заместителем начальника ДГА  
 Карасёв С.А. 19 03 20 19  
 главным архитектором  
 Д.Ю. Лапшин

- Условные обозначения:
- 4 — номер позиции в ведомости отделки фасадов (лист 3)
  - место возможного размещения дополнительного оборудования фасадов

- В случае устройства или переустройства (перепланировки, ремонта, реконструкции) помещений общественного, жилого назначения, их входных групп **обязательно** предусмотреть мероприятия по обеспечению доступности данных помещений для маломобильных групп населения, включая инвалидов, использующих кресла-коляски и собак-проводников (далее - МГН) в соответствии с требованиями «СП 59.13330.2016. Свод правил. Доступность зданий и сооружений для маломобильных групп населения. Актуализированная редакция СНиП 35-01-2001» (далее - Свод правил). Требования Свода правил распространяются на функционально-планировочные элементы зданий и сооружений, отведенные для них земельные участки, включая подходы к зданиям и сооружениям, входные узлы, внутренние коммуникации, пути эвакуации, помещения проживания и для предоставления услуг (обслуживания) и места приложения труда. Требования распространяются также на информационное и инженерное обустройство зданий, сооружений и земельных участков.
- В соответствии со Сводом правил лестницы должны дублироваться пандусами или подъемными устройствами. Длина непрерывного марша пандуса не должна превышать 9,0 м, а уклон не круче 1:20 (5%). При ограниченном участке застройки или наличии подземных коммуникаций перед входом допускается проектировать пандус с уклоном не круче 1:12 (8%) при длине марша не более 6,0 м. Параметры пандуса следует принимать в соответствии со Сводом правил. Поручни должны соответствовать техническим требованиям к опорным стационарным устройствам по ГОСТ Р 51261. Размеры входной площадки с пандусом не менее 2,2 x 2,2 м. Применение для инвалидов вместо пандусов аппарелей не допускается на объекте.

Изм.	Кол. уч.	Лист	№ док.	Подп.	Дата
Архитектор	Харитонов	Харит			02.19
ГИП	Удинцев	Уди			02.19
Н.контроль	Удинцев	Уди			02.19

<b>406-2019-ОФ</b>		
Колерный паспорт объекта капитального строительства по адресу: г. Пермь, Индустриальный район, ул. Карпинского, 73		
Капитальный ремонт	Стадия П	Лист 6
Боковой фасад А-Б	ООО "ПК "ПАМИР"	



1. В случае устройства или переустройства (перепланировки, ремонта, реконструкции) помещений общественного, жилого назначения, их входных групп **обязательном** порядке предусмотреть мероприятия по обеспечению доступности данных помещений для маломобильных групп населения, включая инвалидов, использующих кресла-коляски и собак-проводников (далее - МГН) в соответствии с требованиями «СП 59.13330.2016. Свод правил. Доступность зданий и сооружений для маломобильных групп населения. Актуализированная редакция СНиП 35-01-2001» (далее - Свод правил). Требования Свода правил распространяются на функционально-планировочные элементы зданий и сооружений, отведенные для них земельные участки, включая подходы к зданиям и сооружениям, входные узлы, внутренние коммуникации, пути эвакуации, помещения проживания и для предоставления услуг (обслуживания) и места приложения труда. Требования распространяются также на информационное и инженерное обустройство зданий, сооружений и земельных участков.
2. В соответствии со Сводом правил лестницы должны дублироваться пандусами или подъемными устройствами. Длина непрерывного марша пандуса не должна превышать 9,0 м, а уклон не круче 1:20 (5%). При ограниченном участке застройки или наличии подземных коммуникаций перед входом допускается проектировать пандус с уклоном не круче 1:12 (8%) при длине марша не более 6,0 м. Параметры пандуса следует принимать в соответствии со Сводом правил. Поручни должны соответствовать техническим требованиям к опорным стационарным устройствам по ГОСТ Р 51261. Размеры входной площадки с пандусом не менее 2,2 x 2,2 м. Применение для инвалидов вместо пандусов аппарелей не допускается на объекте.

406-2019-ОФ					
Колерный паспорт объекта капитального строительства по адресу: г. Пермь, Индустриальный район, ул. Карпинского, 73					
Изм.	Кол. уч.	Лист	№ док.	Подп.	Дата
				<i>[Signature]</i>	02.19
Архитектор Харитонов					
Капитальный ремонт					
Дворовой фасад 2-1					
ГИП Удинцев <i>[Signature]</i> 02.19					
Н.контроль Удинцев <i>[Signature]</i> 02.19					

СОГЛАСОВАНО

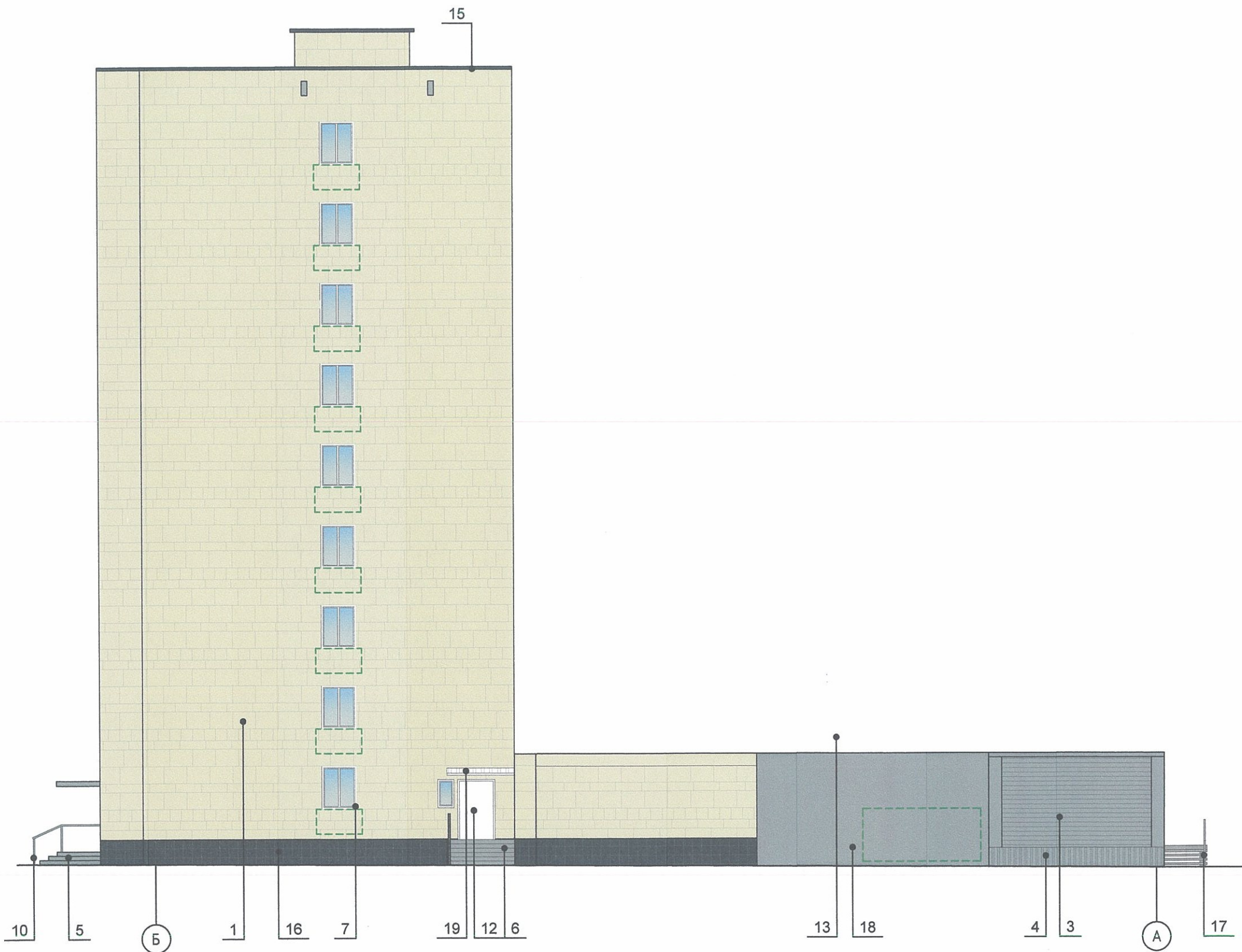
1-й заместитель начальника ДГА

Д.Ю. Лапшин

03.03.2019

ООО "ГК "ПАМИР"





У.о.  
 Карасёв С.И.  
 19 03 2019


СОГЛАСОВАНО  
 1-й заместитель начальника ДГА  
 г. Перми, главный архитектор  
 Д.Ю. Лапшин  
 19 03 2019

Условные обозначения:

4 — номер позиции в ведомости отделки фасадов (лист 3)

— место возможного размещения дополнительного оборудования фасадов

- В случае устройства или переустройства (перепланировки, ремонта, реконструкции) помещений общественного, жилого назначения, их входных групп **обязательно** предусмотреть мероприятия по обеспечению доступности данных помещений для маломобильных групп населения, включая инвалидов, использующих кресла-коляски и собак-проводников (далее - МГН) в соответствии с требованиями «СП 59.13330.2016. Свод правил. Доступность зданий и сооружений для маломобильных групп населения. Актуализированная редакция СНиП 35-01-2001» (далее - Свод правил). Требования Свода правил распространяются на функционально-планировочные элементы зданий и сооружений, отведенные для них земельные участки, включая подходы к зданиям и сооружениям, входные узлы, внутренние коммуникации, пути эвакуации, помещения проживания и для предоставления услуг (обслуживания) и места приложения труда. Требования распространяются также на информационное и инженерное обустройство зданий, сооружений и земельных участков.
- В соответствии со Сводом правил лестницы должны дублироваться пандусами или подъемными устройствами. Длина непрерывного марша пандуса не должна превышать 9,0 м, а уклон не круче 1:20 (5%). При ограниченном участке застройки или наличии подземных коммуникаций перед входом допускается проектировать пандус с уклоном не круче 1:12 (8%) при длине марша не более 6,0 м. Параметры пандуса следует принимать в соответствии со Сводом правил. Поручни должны соответствовать техническим требованиям к опорным стационарным устройствам по ГОСТ Р 51261. Размеры входной площадки с пандусом не менее 2,2 x 2,2 м. Применение для инвалидов вместо пандусов аппарелей не допускается на объекте.

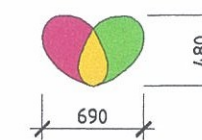
						<b>406-2019-ОФ</b>			
						Колерный паспорт объекта капитального строительства по адресу: г. Пермь, Индустриальный район, ул. Карпинского, 73			
Изм.	Кол. уч.	Лист	№ док.	Подп.	Дата	Капитальный ремонт	Стадия	Лист	Листов
Архитектор	Харитонов			<i>Харитонов</i>	02.19		П	8	
						Боковой фасад Б-А			
ГИП	Удинцев			<i>Удинцев</i>	02.19				
Н.контроль	Удинцев			<i>Удинцев</i>	02.19				



Вывеска лайт-бокс с объемными буквами (поз.1 и поз.2)



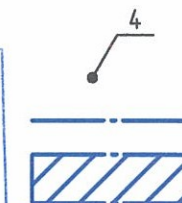
Лайт бокс (поз. 2)



Режимник (поз. 3)



Управление архитектуры и городского дизайна  
ДГА администрации г.Перми  
**СООТВЕТСТВУЕТ АРХИТЕКТУРНОМУ  
ОБЛИКУ ГОРОДА ПЕРМИ**  
«19» 03.2019  
КАРАСЁВ С.А. Подпись



Условные обозначения:

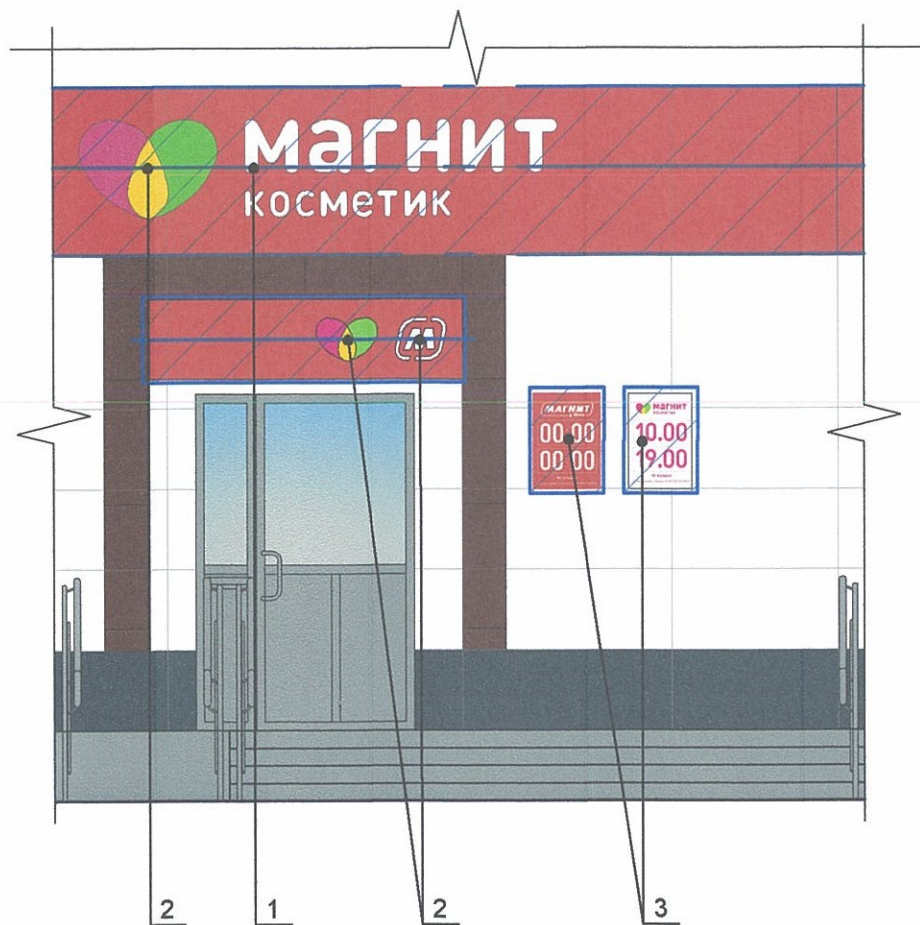
- номер вывески
- ось размещения городской информации
- место размещения городской информации

Ведомость размещения объектов городской информации

№ п/п	Название, тип рекламы	Цветовая гамма	Наличие, тип подсветки
1	Объемные буквы без подложки на металлических направляющих в цвет фасада, устанавливается на фризе	Фирменные цвета	Внутренняя подсветка
2	Лайт-бокс (свеодиодный короб)	Фирменные цвета	Внутренняя подсветка
3	Режимник. Оргстекло, пластик, металл, аппликация	Фирменные цвета	Без подсветки
4	Фриз (подложка). Аллюминиевые композитные панели.	Красный RAL 3020	Без подсветки
5	Вывеска с объемными буквами на металлических направляющих в цвет подложки на козырьке. Допускается единая подложка по всей длине выступающего элемента-козырька (подложка должна быть единого цвета по всей длине козырька и не превышать высоту козырька). Контражур, винил, оргстекло, металл, пластик	Фирменные цвета	Без подсветки / внутренняя подсветка/контурная подсветка
6	Пленочная аппликация на стекле не более 30% площади остекления. Самоклеющиеся пленки, полноцветная печать	Фирменные цвета	Без подсветки
7	Панель-кронштейн. Выполнена из оргстекла, пластика, металла, виниловой пленки	Фирменные цвета	Без подсветки / внутренняя подсветка/контурная подсветка
8	Знак адресации. Выполнен из оргстекла, пластика, металла, виниловой пленки	Синий/белый	Без подсветки

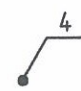


1. Вывески устанавливаются согласно постановления (ОМСУ) от 25.10.2016 № 958 "Об утверждении Стандартных требований к вывескам, их размещению и эксплуатации" и постановления от 22.02.2017 № 130 "Об утверждении формы колерного паспорта".
2. Размещение вывесок и рекламных конструкций должно осуществляться в границах места допустимого размещения объектов, установленных данным колерным паспортом;
3. Размещение вывесок по отношению к друг к другу, их конфигурация и наполненность информацией должны соответствовать Стандартным требованиям к вывескам, их размещению и эксплуатации, установленным и утвержденным Постановлением администрации города Перми от 25.10.2016 № 958;
4. В случае, если планируемые к размещению вывески не соответствуют Постановлению администрации города Перми от 25.10.2016 № 958, потребуется внесение изменений в настоящий колерный паспорт;
5. Размещение рекламных конструкций производится на основании отдельного разрешения в соответствии с требованиями Решения Пермской городской Думы от 27.01.2009 № 11 «Об утверждении Положения о порядке установки и эксплуатации рекламных конструкций на территории города Перми»;
6. Единая горизонтальная ось - это условная прямая линия, относительно которой располагаются информационные конструкции. Месторасположение оси на фасаде определяется как половина расстояния между верхним и нижним архитектурным элементом (окна, наличники, карниз, фриз и др.), выделяющимся (западающим, выступающим) из плоскости стены;
7. Высота конструкции фриза должна быть единой по всей длине пристроя, витрины, выступающего элемента.
8. Вывеска №1 устанавливается на фризе без подложки. Вывеска из объемных букв.
9. Таблички режима работы устанавливаются на высоте 1,1 м по нижнему краю, таблички размерами 650x450 мм.
10. Вывеска №2 устанавливается на фризе пристенного портала.

<b>406-2019-ОФ</b>							
Колерный паспорт объекта капитального строительства по адресу: г. Пермь, Индустриальный район, ул. Карпинского, 73							
Изм.	Кол. уч.	Лист	№ док.	Подп.	Дата		
				Харитонова	02.19		
Капитальный ремонт					Стадия	Лист	Листов
					П	9	
Размещение объектов городской навигации. Главный фасад 1-2					ООО "ПК "ПАМИР"		
ГИП	Удинцев			Удинцев	02.19		
Н.контроль	Удинцев			Удинцев	02.19		




Управление архитектуры и городского дизайна  
 ДГА администрации г.Перми  
 СООТВЕТСТВУЕТ АРХИТЕКТУРНОМУ  
 ОБЛИКУ ГОРОДА ПЕРМИ  
 «19» 03. 2019  
 КАРАСЁВ С.А. Подпись: *[Signature]*



- Условные обозначения:
-  номер вывески
  -  ось размещения городской информации
  -  место размещения городской информации

1. Данный лист смотри совместно с листом №9

						<b>406-2019-ОФ</b>			
						Колерный паспорт объекта капитального строительства по адресу: г. Пермь, Индустриальный район, ул. Карпинского, 73			
Изм.	Кол. уч.	Лист	№ док.	Подп.	Дата	Капитальный ремонт	Стадия	Лист	Листов
Архитектор	Харитонов			<i>[Signature]</i>	02.19		П	10	
						Размещение объектов городской навигации. Боковой фасад А-Б			
ГИП	Удинцев			<i>[Signature]</i>	02.19				
Н.контроль	Удинцев			<i>[Signature]</i>	02.19				

2, 7, 8, 10, 11, 12, 13, 19	RAL 9010	C:	0	
		M:	0	
		Y:	5	
		K:	0	
		R:	247	
		G:	249	
		B:	239	

1	RAL 1013	C:	0	
		M:	5	
		Y:	20	
		K:	10	
		R:	233	
		G:	229	
		B:	206	


2	RAL 3020	C:	0	
		M:	100	
		Y:	100	
		K:	10	
		R:	193	
		G:	18	
		B:	28	

3, 4, 5, 6, 8, 10, 12, 14, 17, 18, 20, 22, 23	RAL 7001	C:	10	
		M:	0	
		Y:	0	
		K:	40	
		R:	143	
		G:	153	
		B:	159	

9, 16	RAL 7016	C:	100	
		M:	50	
		Y:	30	
		K:	60	
		R:	55	
		G:	63	
		B:	67	

21	RAL 8017	C:	60	
		M:	80	
		Y:	80	
		K:	80	
		R:	68	
		G:	50	
		B:	45	

СОГЛАСОВАНО  
1<sup>й</sup> заместитель начальника ДГА  
г. Пермь - главный архитектор  
А.Ю. Липшин  
03 2019

						<b>406-2019-ОФ</b>			
						Колерный паспорт объекта капитального строительства по адресу: г. Пермь, Индустриальный район, ул. Карпинского, 73			
Изм.	Кол. уч.	Лист	№ док.	Подп.	Дата	Капитальный ремонт	Стадия	Лист	Листов
Архитектор				Харитонов	02.19		П	11	
						Эталонеры колеров	 ООО "ПК "ПАМИР"		
ГИП				Удинцев	02.19				
Н.контроль				Удинцев	02.19				