



ДЕПАРТАМЕНТ ГРАДОСТРОИТЕЛЬСТВА И АРХИТЕКТУРЫ
АДМИНИСТРАЦИИ ГОРОДА ПЕРМИ

ИИ Катаев А.Г.

Свидетельство о допуске к работам № П-117-590200565390-20012014-086 от 20.01.14 выданное НИИ "Союз проектировщиков Прикамья"
регистрационный номер в Государственном реестре СРО-П-117-18012010
614010, г. Пермь, ул. Клары Цеткин, 14, 1 этаж. тел. (342)219-56-76

059-22-01-28-3224 от 20.06.2019

НО "Фонд капитального ремонта
общего имущества в многоквартирных
домах в Пермском крае"

КОЛЕРНЫЙ ПАСПОРТ

АДРЕС ОБЪЕКТА: г. Пермь, административный район Мотовилихинский,
улица КИМ, здание (строение) № 19

183-19/5-ОФ

ПЕРМЬ 2019г.

Имя, № подл. Подп. и дата Взам. инв. №

Составлено



Существующее состояние дворового фасада (фотофиксация)



ИП "КАТАЕВ А.Г."			Существующее состояние фасадов (фотофиксация)							
3	II		Разработ.	Листов	Дата					
Листов	Страниц		Изм. Кол.уч	Лист	№доку	Подп.	Дата			
Коренный паспорт фасада многоквартирного дома по ул.Ким, д.19 в Мотовилихинском районе г. Перми										
183-19/5-ОФ										



Существующее состояние бокового фасада (фотофиксация)



Существующее состояние главного фасада (фотофиксация)



Существующее состояние главного фасада (фотофиксация)



Существующее состояние бокового фасада (фотофиксация)

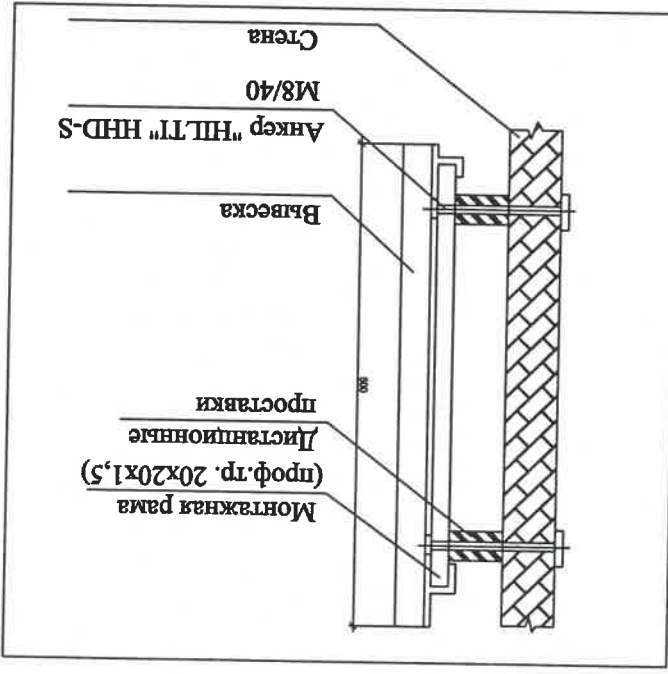
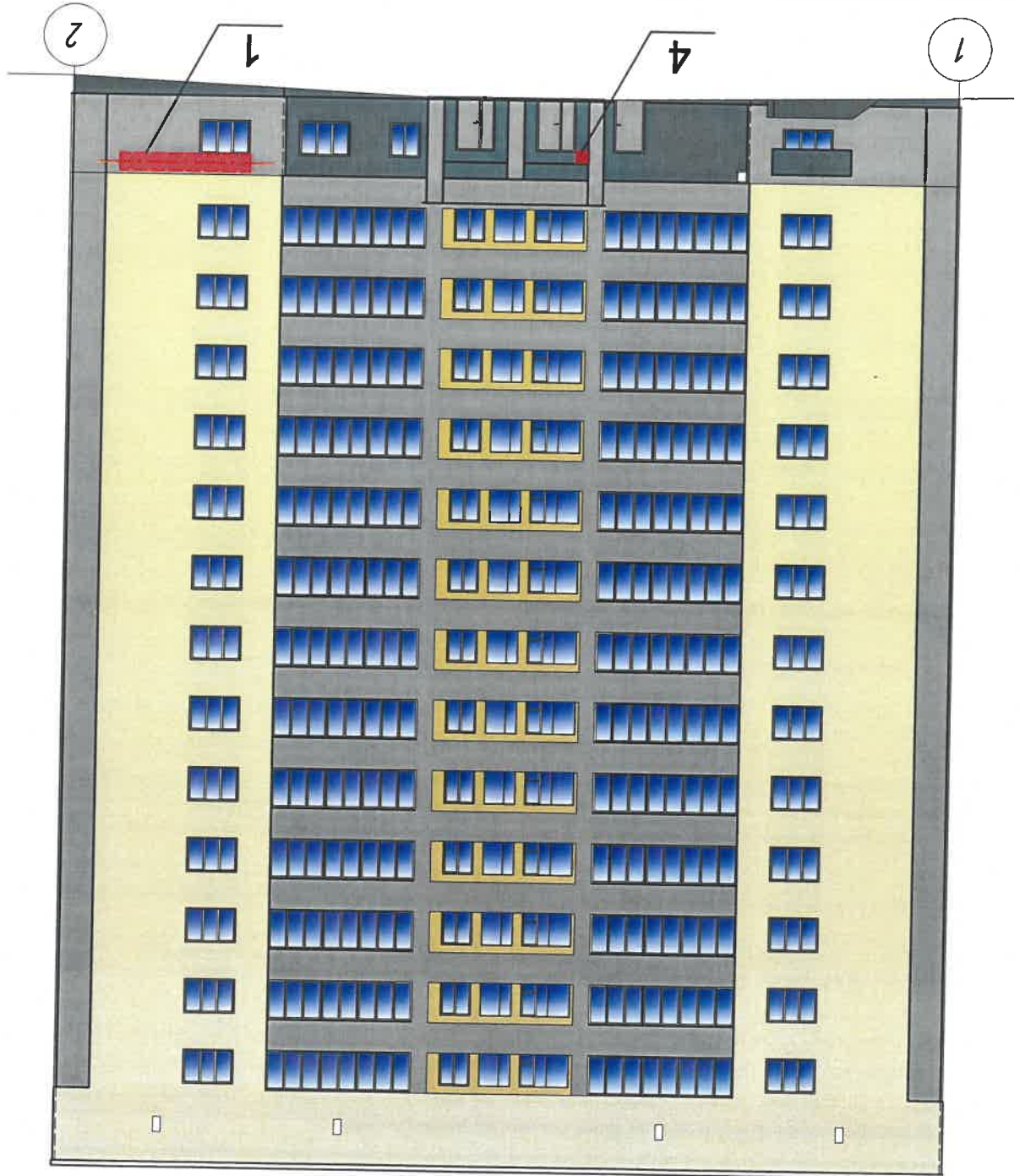


Существующее состояние дворового фасада (фотофиксация)



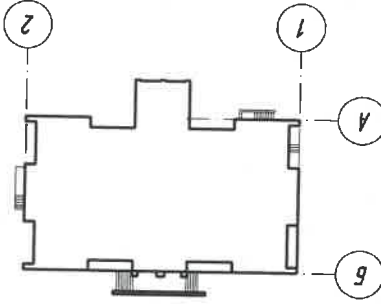
№	Тип объекта городской информации, материал, способ крепления	Цвет (с указанием RAL)	Наличие подцветки
1	Объемные буквы без подложки на металлических направляющих в цвет фасада до 720 мм. Пластик, металл, дерево.	Фирменные цвета	Внутренняя подцветка
2	Режимник. Ортекст, металл, пластик	Прозрачный, белый, золотой	Внутренняя подцветка
3	Знак адресации. Ортекст, металл, пластик	Синий RAL 5013	Внутренняя подцветка
4	Таблички с указанием номеров подъездов и квартир. Ортекст, металл, пластик.	Синий RAL 5013 Белый RAL 9010	Внутренняя подцветка

Ведомость размещения городской информации



Узел крепления объектов городской информации

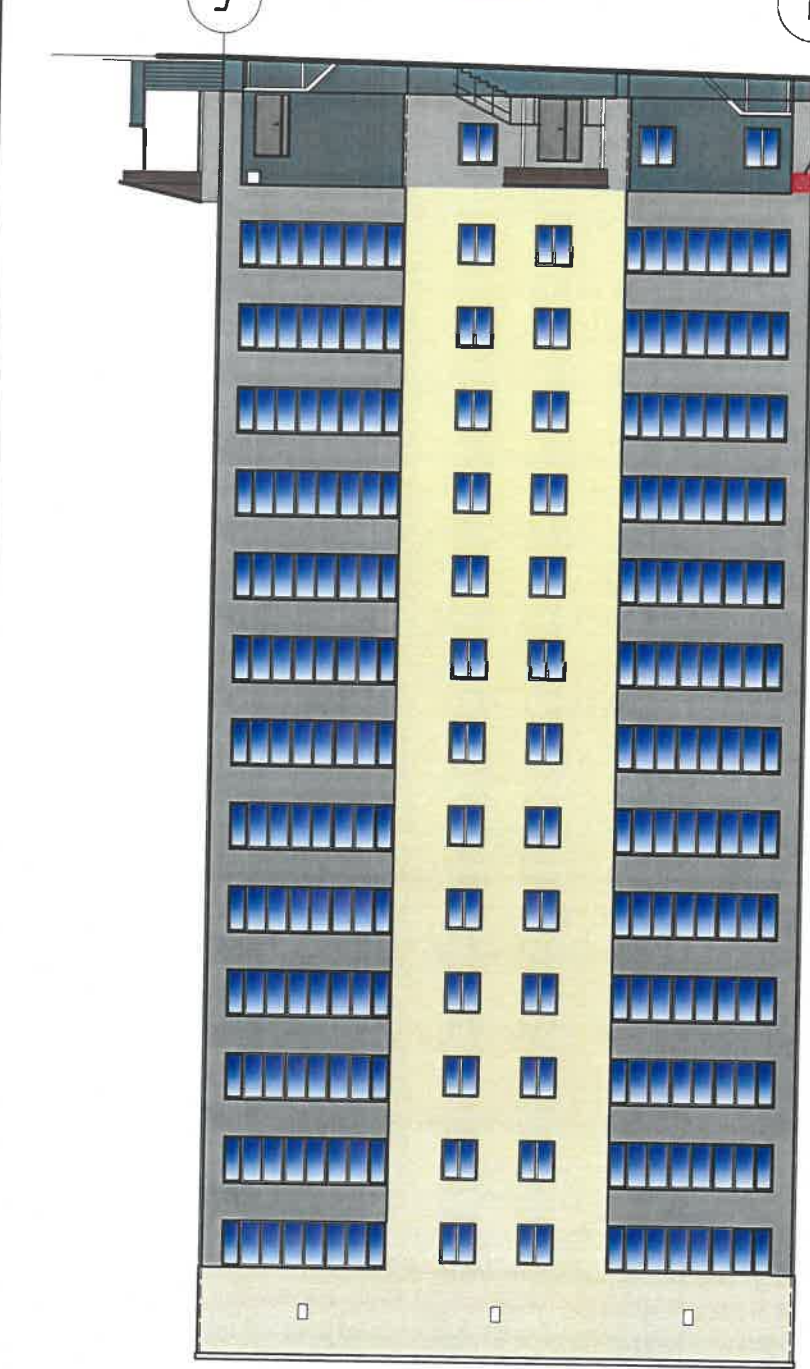
Крепление металлоконструкции к фасаду производится на закладные детали - анкерами болтами в сборе с дюбелями. Конструктивную часть необходимо дополнить разработать конструктором.



Изм.	Кол.уч	Лист	№ док	Подп.	Дата
					06.19
Разраб. Лицких					

Размещение объектов городской информации в осях А/1-2; 2/А-Б			ИП "КАТАЕВ А.Г."		
II	6	Лист	Лист	Листов	
Коперный паспорт фасада многоквартирного дома по ул.Ким, д.19 в Мотовилихинском районе г.Перми					
183-19/5-ОФ					

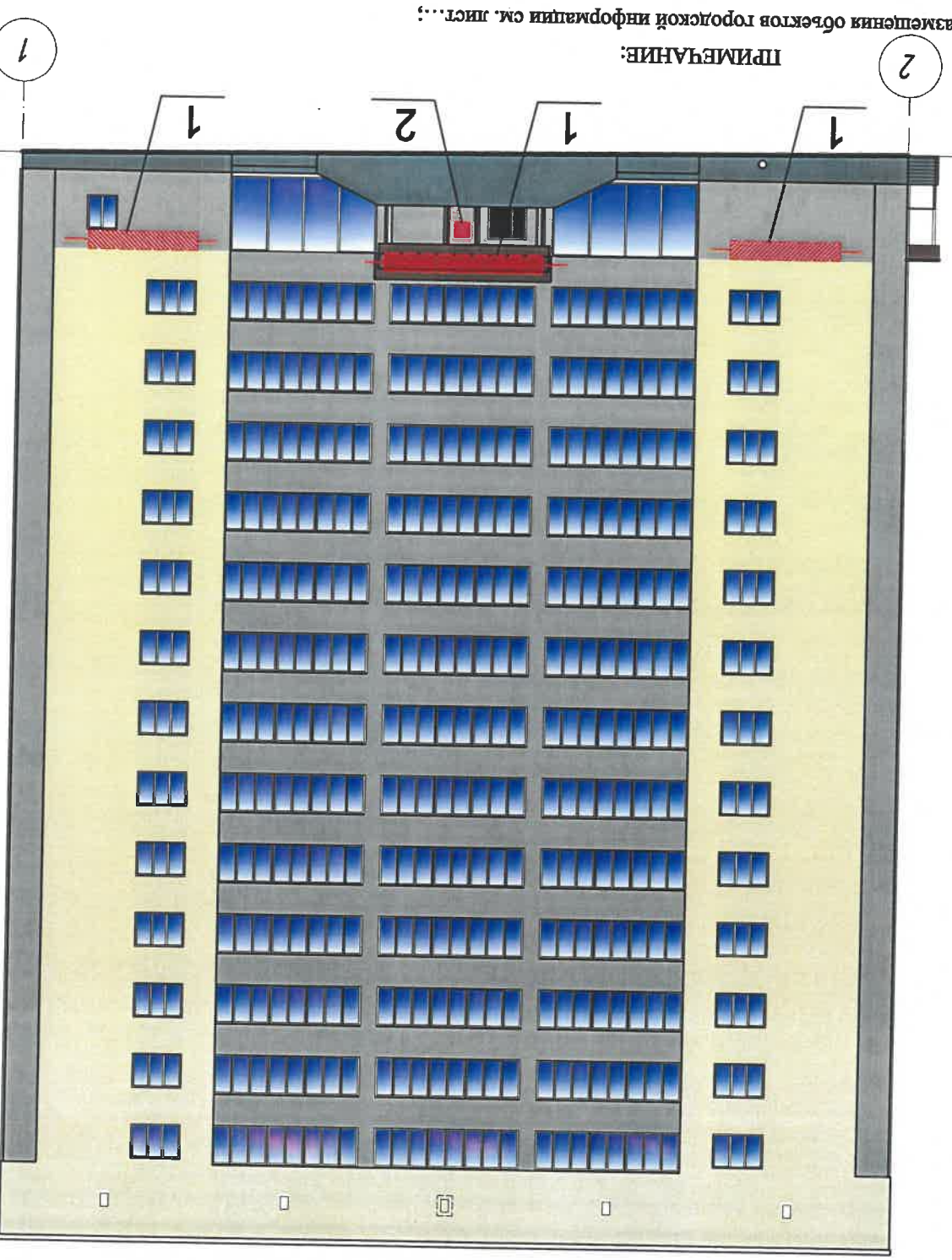
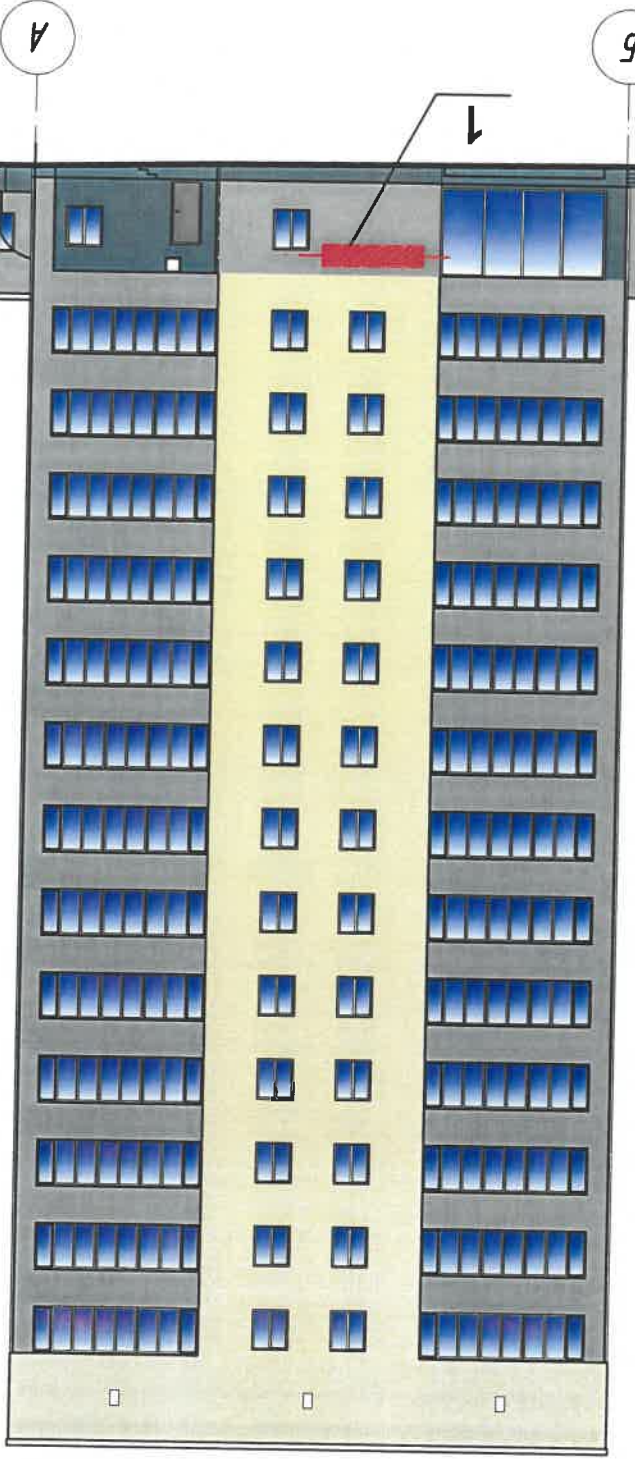
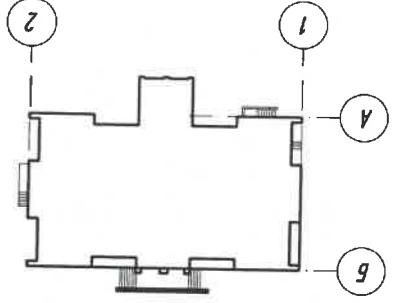
Управление архитектуры и городского дизайна
 ГА администрация г.Перми
 СООТВЕТСТВУЕТ АРХИТЕКТУРНОМУ
 ОБЛИКУ ГОРОДА ПЕРМИ
 « 14.07.2019 »
 Кошачек



1. Вертикаль размещения объектов городской информации см. лист...
2. Главная горизонтальная ось - это условная прямая линия, относительно которой располагаются информационные конструкции. Местоположение оси на фасаде определяется как половина расстояния между верхним и нижним архитектурным элементом (окна, наличники, карниз, фриз и др.), выступающим (западающим, выступающим) из плоскости стены.
3. Размещение вывесок и рекламных конструкций должно осуществляться в границах места допустимого размещения объектов, установленных данным колерным паспортом;
4. Размещение вывесок по отношению к друг к другу, их конфигурация и наполненность информацией должны соответствовать Стандартам торговли в вывесках, их размещении и эксплуатации, утвержденным Постановлением администрации города Перми от 25.10.2016 № 958;
5. В случае, если планируется размещение вывески не соответствующей стандартам, утвержденным Постановлением администрации города Перми от 25.10.2016 № 958, требуется внесение изменений в паспорт колерный паспорт;
6. Размещение рекламных конструкций производится на основании отгласного разрешения в соответствии с требованиями Решения Пермской городской Думы от 27.01.2009 № 11 «Об утверждении Положения о порядке установки и эксплуатации рекламных конструкций на территории города Перми»;
7. Таблички одиночных табличек (400x600 или 500x720мм), их уровень установки должен быть одинаковым у каждой входной группы;
8. Вид вывесок в ночное время (проект подсветки) разрабатывается отдельно;
9. Узы крепления конструкций к фасаду разрабатываются отдельным проектом.
10. Размещение вывесок, перекрывающих оконные проемы, а также расположенных на балконах зданий и сооружений должно быть согласовано с собственниками помещений, к которым относится балкон и ланной оконный проем.

ПРИМЕЧАНИЕ:

Управление архитектуры и городского дизайна
 ДГА администрации г.Перми
 СООТВЕТСТВУЕТ АРХИТЕКТУРНОМУ
 ОБЛИКУ ГОРОДА ПЕРМИ
 «14» 07 2016
 Колерный паспорт



- Ось размещения объектов городской информации, вывесок
- Место допустимого размещения рекламных конструкций
- Место допустимого размещения знаков аттестации



Размещение объектов городской информации в осях Б/2-1; 2/Б-А		ИП "КАТАЕВ А.Г."	
Разраб.	Листов	И	7
Изм. Кол.уч	Лист	№ док	Подп.
Дата	06.19		
Колерный паспорт фасада многоквартирного дома по ул.Ким, д.19 в Мотовилихинском районе г.Перми			
183-19/5-ОФ			

