



ДЕПАРТАМЕНТ ГРАДОСТРОИТЕЛЬСТВА И АРХИТЕКТУРЫ
АДМИНИСТРАЦИЯ ГОРОДА ПЕРМИ

ООО «Третий Элемент»

059-22-01-26-1070 от 25.02.2019

КОЛЕРНЫЙ ПАСПОРТ

АДРЕС ОБЪЕКТА: г. Пермь, административный район Мотовилихинский,
улица Ким, здание № 83

56-2019-ОФ

Пермь 2019 г.

Ведомость чертежей комплекта марки ОФ

Пояснительная записка

ЛИСТ	НАИМЕНОВАНИЕ	ПРИМЕЧАНИЕ
1	Общие данные	
2	Ситуационный план-схема	
3	Существующее состояние фасадов (фотофиксация)	
4	Существующее состояние фасадов (фотофиксация)	
5	Главный фасад	
6	Дворовой фасад	
7	Боковые фасады	
8	Размещение объектов городской информации. Главный фасад	
9	Размещение объектов городской информации. Фрагмент главного фасада	
10	Эталоны колеров	

Объект: 5-этажный многоквартирный жилой дом со встроенными помещениями общественного, торгового назначения, расположенный по адресу ул. Ким 83.

Ранее разработанные колерные паспорта: нет.

Настоящим проектом:


- сохраняется ранее установленные типы отделки и цветовое решение фасадов;
- предусматривается устройство новых вывесок компании, упорядочивание размеров и места размещений рекламных конструкций.

Настоящий проект разработан в соответствии с требованиями Постановления администрации г. Перми от 22.02.2017 № 130 «Об утверждении порядка и критериев согласования колерного паспорта, требования к содержанию колерного паспорта».

В соответствии с Градостроительным кодексом Российской Федерации и Постановлением администрации города Перми от 22.02.2017 № 130 «Об утверждении порядка и критериев согласования колерного паспорта, требований к содержанию колерного паспорта, формы колерного паспорта» согласованные департаментом градостроительства и архитектуры администрации города Перми проекты колерных паспортов либо проекты изменений в колерные паспорта не являются разрешительной документацией на строительство, реконструкцию объекта капитального строительства; являются правовым основанием на устройство пристроек, навесов, козырьков.

Ведомость отделки фасадов

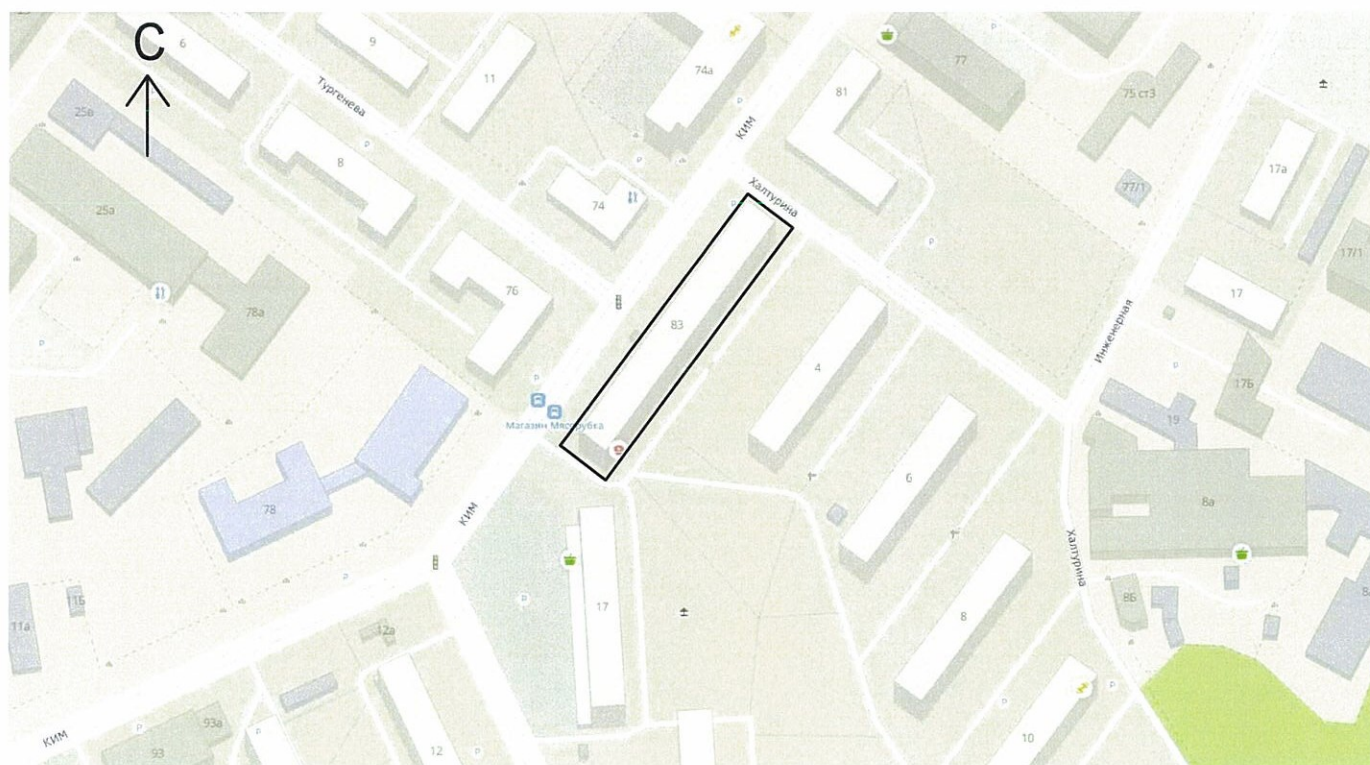
ПОЗ.	ЭЛЕМЕНТ ФАСАДА	ЭТАЛОН ЦВЕТА	ОБОЗНАЧ.	ВИД ОТДЕЛКИ	ПРИМ.
1	Наружные стены			Силикатный кирпич, облицовочный кирпич	
2	Цоколь			Штукатурка, окраска	
3	Оконные переплеты			Металлопластик	
4	Балконы			Металлопластик	
5	Входные двери			Металл с покраской	
				Металлопластик	
6	Крыльца, площадки, лестницы			Металл с покраской, бетон	
7	Водосток			Оцинкованная сталь	
8	Кровля здания			Кровельное железо	
9	Козырек			Профнастил, металл с покраской, поликарбонат	
10	Фриз				



 СОГЛАСОВАНО
 И.И. зам. заместитель начальника ДГА
 г. Перми - главный архитектор
 Д.Ю. Папшин
 19 "Март" 2019 г.

						56-2019-0Ф			
						Колерный паспорт объекта капитального строительства по ул. Ким, № 83, Мотовилихинского района г. Перми.			
Изм.	Кол. уч.	Лист	№ док.	Подп.	Дата	Многоквартирный жилой дом со встроенными помещениями общественного назначения	Стадия	Лист	Листов
Разраб.			Корчемкин	Корчемкин	02.19		П	1	8
						Общие данные	ООО «Третий Элемент»		

Ситуационный план-схема



ИНСТРУКЦИЯ
о порядке производства работ, связанных
с окраской фасадов и всех наружных частей здания,
сооружений, строений, расположенных на территории города Перми

1. Окраска (отделка) фасадов и всех наружных частей зданий, сооружений, строений, ограждений, заборов, павильонов, киосков, ларьков и прочих объектов, расположенных на территории города Перми, может производиться лишь на основании колерного паспорта фасадов на ремонт и окраску, согласованного ДГА г. Перми.
2. До начала процесса окраски (отделки) здания или какого-либо сооружения должны быть произведены работы по капитальному ремонту всех без исключения наружных частей его, подлежащих окраске.
3. До начала ремонта зданий, имеющих газосветовую рекламу, сообщить рекламо-распространителю о предстоящих работах на фасаде здания с целью сохранения вывесок либо их демонтажу.
4. Полуразрушенные и разрушенные архитектурные художественно-скульптурные детали здания, карнизы, колонны, пилястры, капители, фризы, тяги, лепные украшения, барельефы, мозаика, художественная роспись подлежат обязательному восстановлению в своем первоначальном виде. Категорически запрещается производить окраску здания без предварительного восстановления указанных деталей.
5. Металлические поверхности отдельных частей здания, чугунные решетки, перила балконов и лестниц, кронштейны, дверные и оконные приборы, архитектурно-художественные детали перед окраской очищаются от грязи, ржавчины, старой краски и покрываются вновь лишь масляной краской.
6. В соответствии с выданными образцами цвета (колерами) на окраску (отделку) здания организация, производящая ремонт здания, составляет пробные образцы цвета, которые наносятся на видное место стены.
7. Проверку и согласования пробного образца цвета (колера), а также готовности поверхности стены и отдельных наружных частей здания к окраске производит уполномоченный представитель ДГА г. Перми. Без указанной проверки и согласования производить окраску (отделку) фасада категорически воспрещается.
8. Домоуправления, организация и учреждения, производящие окраску (отделку) и связанный с нею ремонт здания, несут полную ответственность за точное выполнение настоящей инструкции и привлекаются к ответственности за нарушение ее.
9. Цветовая гамма рекламоносителей должна гармонировать с основным колористическим решением фасадов здания.
10. По всем вопросам, связанным производством работ, необходимо обращаться в ДГА г. Перми (ул. Сибирская, 15 каб. 316, тел. 212-76-98).

						56-2019-0Ф			
						Колерный паспорт объекта капитального строительства по ул. <u>Кум</u> , № <u>83</u> , Мотовилихинского района г. Перми.			
Изм.	Кол. уч.	Лист	№ док.	Подп.	Дата	Множквартирный жилой дом со встроенными помещениями общественного назначения	Стадия	Лист	Листов
	Разраб		Корчемкин	<i>Корчемкин</i>	02.19		П	2	
						Ситуационный план-схема	ООО «Третий Элемент»		



Существующее состояние главного фасада



Существующее состояние главного фасада



Существующее состояние дворового фасада



Существующее состояние дворового фасада

						56-2019-0Ф			
						Колерный паспорт объекта капитального строительства по ул. <u>Ким</u> , № 83, Мотовилихинского района г. Перми.			
Изм.	Кол. уч.	Лист	№ док.	Подп.	Дата	Многоквартирный жилой дом со встроенными помещениями общественного назначения	Стация	Лист	Листов
	Разраб.		Корчемкин	<i>Кореев</i>	02.19		П	3	
						Существующее состояние фасадов (фотофиксация)	ООО «Третий Элемент»		



Существующее состояние бокового фасада



Существующее состояние бокового фасада

						56-2019-0Ф			
						Колерный паспорт объекта капитального строительства по ул. <u>Ким</u> , № <u>83</u> , Мотовилихинского района г. Перми.			
Изм.	Кол. уч.	Лист	№ док.	Подп.	Дата	Множквартирный жилой дом со встроенными помещениями общественного назначения	Стадия	Лист	Листов
Разраб.		Корчемкин		<i>Корчемкин</i>	02.19		П	4	
						Существующее состояние фасадов (фотофиксация)	ООО «Третий Элемент»		



ПРИМЕЧАНИЕ:

1. В случае, если наружные лестницы при дополнительно устроенных входах в общественные помещения здания выходят за границы предоставленного земельного участка и красные линии квартала, то устройство дополнительных или переустройство существующих входных групп требует получения разрешения в установленном порядке;
2. В случае устройства или переустройства (перепланировки, ремонта, реконструкции) помещений общественного назначения, их входных групп в обязательном порядке должны быть предусмотрены мероприятия по обеспечению доступности данных помещений для маломобильных групп населения, включая инвалидов, использующих кресла-коляски и собак-проводников (далее-МГН) в соответствии с требованиями СП 59.13330.2016 Свод правил. Доступность зданий и сооружений для маломобильных групп населения. Данный свод правил касается функционально-планировочных элементов зданий и сооружений, их участков или отдельных помещений, доступных для МГН (входные узлы, коммуникации, пути эвакуации, помещения и зоны обслуживания, а также их информационное и инженерное обустройство). В частности, лестницы при входах в общественные помещения должны дублироваться пандусами с уклоном не более 1:20 (5%) или иными средствами подъема (подъемные платформы, лифты и тд.). Согласно вышеуказанному Своду правил наружные лестницы и пандусы должны иметь поручни с учетом технических требований к опорным стационарным устройствам по ГОСТ Р 51261; размеры входной площадки при открывании дверей наружу должны быть не менее 1,4x2,0 или 1,5x1,85; размеры входной площадки с пандусом не менее 2,2x2,2 м.

Условные обозначения:

- - номер позиции согласно Ведомости отделки фасадов на листе 1.

СОГЛАСОВАНО
 4.01 заместитель начальника ДГА
 г. Пермь - главный архитектор
 Д.Ю. Лапшин
 19.01.2019 г. *Корчев*

						56-2019-0Ф			
						Колерный паспорт объекта капитального строительства по ул. Ким, № 83, Мотовилихинского района г. Перми.			
Изм.	Кол. уч.	Лист	№ док.	Подп.	Дата	Множквартирный жилой дом со встроенными помещениями общественного назначения	Стадия	Лист	Листов
Разраб			Корчевкин	<i>Корчев</i>	02.19		П	5	
						Главный фасад	ООО «Третий Элемент»		



ПРИМЕЧАНИЕ:

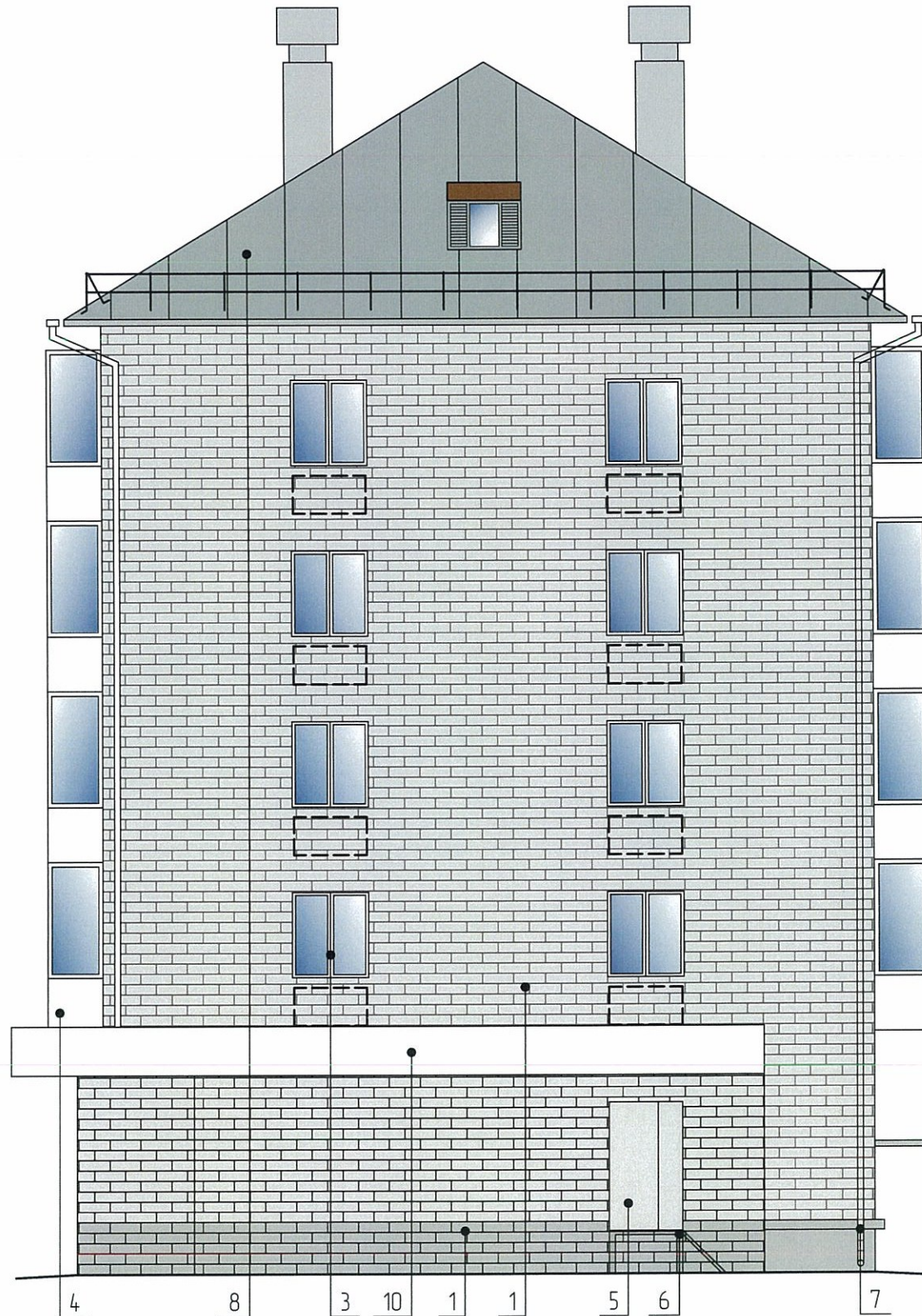
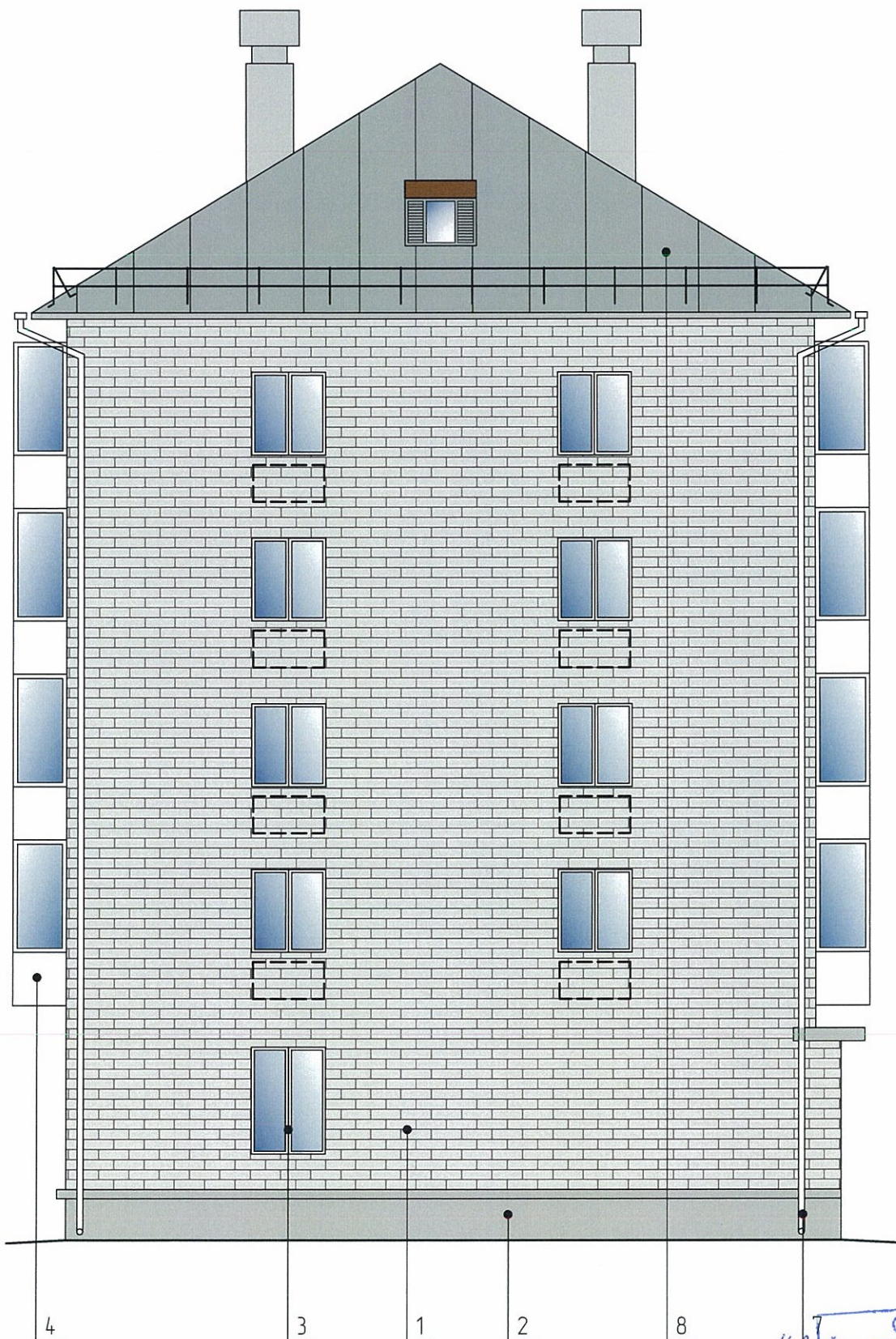
1. К дополнительному оборудованию относятся: наружные блоки систем вентиляции и кондиционирования, вентиляционные и водосточные трубы; антенны; видеокамеры наружного наблюдения; почтовые ящики; кабельные линии, пристенные электрощиты: флагштоки и так далее;
2. Размещение дополнительного оборудования, дополнительных элементов и устройств на фасадах объектов капитального строительства допускается при соблюдении следующих условий:
 - соответствие размещения дополнительного оборудования архитектурному решению фасадов, предусмотренному проектной документацией, в соответствии с которой осуществлено строительство (реконструкция) Объекта, с привязкой к единой (вертикальной, горизонтальной) системе осей фасадов;
 - единая горизонтальная ось - условная прямая линия. Определяется как половина расстояния между верхним и нижним архитектурным элементом (окна, наличники, карниз, фриз и другие), выделяющимся (западающим, выступающим) из плоскости стены;
 - единая вертикальная ось - условная прямая линия. Определяется как половина расстояния между границами одного архитектурного элемента (окна, двери, колонны) либо между двумя архитектурными элементами (окна, двери, колонны);
 - комплексное решение размещения оборудования - единое архитектурное и цветовое решение (в том числе размер, форма, материал);
 - размещение дополнительного оборудования на архитектурных деталях, элементах декора, поверхностях с ценной архитектурной отделкой, а также крепление, ведущее к повреждению архитектурных поверхностей, не допускаются;
3. Размещение флагодержателей на фасадах должно соответствовать требованиям п.1.9.7 Постановления администрации г. Перми от 22.02.2017 № 130;
4. Размещение антенн на фасадах должно соответствовать требованиям п.п.1.9.8-1.9.10 Постановления администрации г. Перми от 22.02.2017 № 130.

СОГЛАСОВАНО
 и.о. заместителя начальника ДГА
 г. Перми - главный архитектор
 Д.Ю. Ляпшин
 18 " _____ " 2019 г.
Корсун С.А.

Условные обозначения:

- номер позиции согласно Ведомости отделки фасадов на листе 1;
- место допустимого размещения дополнительного оборудования.

						56-2019-0Ф			
						Колерный паспорт объекта капитального строительства по ул. Кум, № 83, Мотовилихинского района г. Перми.			
Изм.	Кол. уч.	Лист	№ док.	Подп.	Дата	Множквартирный жилой дом со встроенными помещениями общественного назначения	Стадия	Лист	Листов
Разраб.			Корчемкин	<i>Корсун</i>	02.19		П	6	
						Дворовой фасад	ООО «Третий Элемент»		



Условные обозначения:

- - номер позиции согласно Ведомости отделки фасадов на листе 1
- 1]
- - место допустимого размещения дополнительного оборудования.

СОГЛАСОВАНО
 И.О. [подпись] заместитель начальника ДГА
 г. Перми - главный архитектор
 В.Ю. Лапшин
 2019 г.

						56-2019-0Ф			
						Калерный паспорт объекта капитального строительства по ул. Ким, № 83, Мотовилихинского района г. Перми.			
Изм.	Кал. уч.	Лист	№ док.	Подп.	Дата	Многоквартирный жилой дом со встроенными помещениями общественного назначения	Стадия	Лист	Листов
Разраб.		Корчемкин		[подпись]	02.19		П	7	
						Боковые фасады	ООО «Третий Элемент»		



ПРИМЕЧАНИЕ:

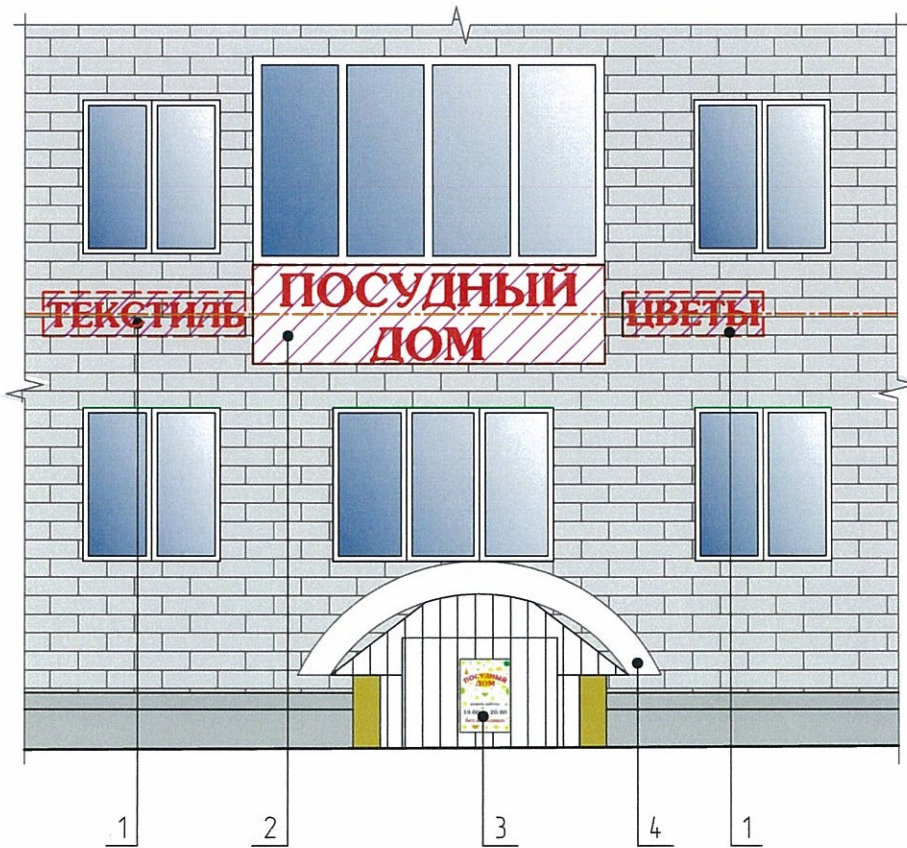
1. Единая горизонтальная ось - это условная прямая линия, относительно которой располагаются вывески. Месторасположение оси на фасаде определяется как половина расстояния между верхним и нижним архитектурным элементом (окна, наличники, карниз, фриз и др.), выделяющимся (западающим, выступающим) из плоскости стены.
2. Размещение вывесок и рекламных конструкций должно осуществляться в границах места допустимого размещения объектов, установленных данным колерным паспортом.
3. Размещение вывесок, обозначенных в данном колерном паспорте только в виде места допустимого размещения (штриховкой), по отношению друг к другу, их конфигурация и наполненность информацией должны соответствовать Стандартным требованиям к вывескам, их размещению и эксплуатации, установленным и утвержденным Постановлением администрации города Перми от 25.10.2016 № 958.
4. В случае, если планируемые к размещению вывески, обозначенные в данном колерном паспорте только в виде места допустимого размещения (штриховкой), не соответствуют стандартам, установленным Постановлением администрации города Перми от 25.10.2016 № 958, потребуется внесение изменений в настоящий колерный паспорт с целью отображения их в реальном виде.
5. Габариты и высота размещения одиночных табличек-режимников должны быть одинаковыми для всей входной группы.
6. Габариты панно должны быть одинаковыми на протяжении фасада в границах занимаемого организацией помещения. Каждое панно должно быть отцентровано относительно своего поля остекления. Для выклеек - должно быть разработано единое художественное решение для фасада в границах занимаемого организацией помещения.
7. Вид вывесок в ночное время (проект подсветки) разрабатывается отдельно.
8. Узлы крепления конструкций к фасаду разрабатываются отдельным рабочим проектом.
9. Размещение вывесок, перекрывающих оконные проемы, а также размещение вывесок на балконах и лоджиях зданий, должно быть согласовано с собственниками помещений, к которым относятся указанные оконные проёмы, балконы и лоджии.

Управление архитектуры и городского дизайна
ДГА администрации г.Перми
**СООТВЕТСТВУЕТ АРХИТЕКТУРНОМУ
ОБЛИКУ ГОРОДА ПЕРМИ**
« 19 » *марта* 19
Подпись: *[Signature]*

Условные обозначения:

-  - номер позиции согласно Ведомости размещения объектов городской информации, см. лист 8
-  - место допустимого размещения объектов городской информации;

						56-2019-0Ф			
						Колерный паспорт объекта капитального строительства по ул. <u>Кум</u> , № <u>83</u> , Мотовилихинского района г. Перми.			
Изм.	Кол. уч.	Лист	№ док.	Подп.	Дата	Множкквартирный жилой дом со встроенными помещениями общественного назначения	Стадия	Лист	Листов
Разраб.		Корчемкин		<i>[Signature]</i>	02.19		П	8	
						Размещение объектов городской информации. Главный фасад	ООО «Третий Элемент»		



Табличка-режимник



Объемные буквы



Ведомость размещения объектов городской информации

№	НАЗВАНИЕ, ТИП РЕКЛАМЫ	ЦВЕТ	НАЛИЧИЕ, ТИП ПОДСВЕТКИ
1	Объемные буквы и/или логотип на металлокаркасе в цвет фасада. Металл, пластик, пленки	Красный	Внутренняя подсветка
2	Объемные буквы и/или логотип на металлокаркасе в цвет балкона. Металл, пластик, пленки	Красный	Внутренняя подсветка
3	Табличка - режимник одиночная. Металл, пластик, пленки.	Фирменные цвета	
4	Вывеска, обрамление входной группы - алюминиевый композит, виниловая пленка.	Фирменные цвета	
5	Объемные буквы и/или логотип на белом фризе. Металл, пластик, пленки	Фирменные цвета	Внутренняя подсветка
6	Объемные буквы и/или логотип на фоне витрины. Металл, пластик, пленки	Фирменные цвета	Внутренняя подсветка

Условные обозначения:

- ось размещения объектов городской информации;
- место допустимого размещения объектов городской информации;
- номер позиции согласно Ведомости размещения объектов городской информации.

Управление архитектуры и городского дизайна
ДГА администрации г.Перми
СООТВЕТСТВУЕТ АРХИТЕКТУРНОМУ
ОБЛИКУ ГОРОДА ПЕРМИ
«19» *Мартин* 19
Подпись *[Signature]*

						56-2019-0Ф			
						Колерный паспорт объекта капитального строительства по ул. Ким, № 83, Мотовилихинского района г. Перми.			
Изм.	Кол. уч.	Лист	№ док.	Подп.	Дата	Множкквартирный жилой дом со встроенными помещениями общественного назначения	Стадия	Лист	Листов
Разраб			Корчемкин	<i>[Signature]</i>	02.19		П	9	
						Размещение объектов городской информации. Фрагмент главного фасада	ООО «Третий Элемент»		

позиция ведомости отделки фасадов 2	координаты цвета RAL 7042	C:	17	
		M:	9	
		Y:	9	
		K:	33	
		R:	143	
		G:	150	
позиция ведомости отделки фасадов 3, 4, 5, 9, 10	координаты цвета RAL 9010	C:	0	
		M:	0	
		Y:	7	
		K:	0	
		R:	247	
		G:	249	
позиция ведомости отделки фасадов 3, 5	координаты цвета RAL 5005	C:	90	
		M:	60	
		Y:	0	
		K:	0	
		R:	21	
		G:	72	
позиция ведомости отделки фасадов 3, 5	координаты цвета RAL 8016	C:	30	
		M:	90	
		Y:	90	
		K:	50	
		R:	76	
		G:	47	
позиция ведомости отделки фасадов 5, 6, 8, 9	координаты цвета RAL 7040	C:	30	
		M:	20	
		Y:	10	
		K:	10	
		R:	157	
		G:	163	
		B:	166	

И.О. *И.О.* **СОГЛАСОВАНО**
заместитель начальника ДГА
г. Перми - главный архитектор
Д.Ю. Лапшин
20.19. *Лапшин*

						56-2019-0Ф			
						Колерный паспорт объекта капитального строительства по ул. Кум, № 83, Мотовилихинского района г. Перми.			
Изм.	Кол. уч.	Лист	№ док.	Подп.	Дата	Многоквартирный жилой дом со встроенными помещениями общественного назначения	Стадия	Лист	Листов
Разраб.			Корчемкин	<i>Корчемкин</i>	02.19		П	10	
						Эталоны колеров	ООО «Третий Элемент»		