



ДЕПАРТАМЕНТ ГРАДОСТРОИТЕЛЬСТВА И АРХИТЕКТУРЫ
АДМИНИСТРАЦИИ ГОРОДА ПЕРМИ

РА «Студия СВ»

№059-22-01-26-3406 от 04.06.2019

Заказчик - ООО РА "Студия СВ"

КОЛЕРНЫЙ ПАСПОРТ

АДРЕС ОБЪЕКТА: г. Пермь, административный район Ленинский
Комсомольский проспект, здание (строение) № 27

28/05 -КП - 2019 - ОФ

ПЕРМЬ 2019 г.

Ведомость чертежей комплекта марки ОФ

ЛИСТ	НАИМЕНОВАНИЕ	ПРИМЕЧАНИЯ
2	Пояснительная записка, ситуационный план, ведомость отделки фасадов	
3	Материалы и технология проведения работ, инструкция	
4	Фотофиксация фасадов	
5	Главный фасад	
6	Боковые фасады	
7	Дворовой фасад	
8-9	Размещение объектов городской информации	
10	Эталоны колеров.	

Ведомость отделки фасадов.

ПОЗ.	ЭЛЕМЕНТ ФАСАДА	ЭТАЛОН ЦВЕТА	ОБОЗНАЧ.	ВИД ОТДЕЛКИ	ПРИМ.
1	Основное поле стены			Штукатурка, силикатная краска	
2	Основное поле стены (тип 2)			Облицовочная плитка керамогранит	
3	Цоколь			Облицовочный камень керамогранит	
4	Цоколь			Штукатурка, силикатная краска	
5	Оконные переплеты, дверные полотна	Белый		Металлопластик	
6	Дверные полотна			Металл с покраской атмосферной краской	
7	Лестницы, металлические элементы фасада			Металл с покраской атмосферной краской	
8	Перила, ограждения	Белый		Атмосферостойкая краска	
9	Облицовка крылец			Облицовочный камень, керамогранит	
10	Ступени крылец			Железобетонный элемент	
11	Козырьки			Оцинкованная сталь	
12	Козырьки (тип 2)			Композитный материал	
13	Козырьки (тип 3)			Металлочерепица	
14	Кровля			Оцинкованная сталь	
15	Водосточные трубы			Скрытые	

Ведомость ссылочных и прилагаемых документов.

ОБОЗНАЧЕНИЕ	НАИМЕНОВАНИЕ	ПРИМЕЧАНИЕ
СЭД-22-01-05-13 от 02.04.2013	Колерный паспорт здания, разработанный ООО «Пермстройпроект», согласовано 12.03.2014	
СЭД-22-01-26-153 от 16.01.2019	Колерный паспорт здания, разработанный РА «Студия 7», согласовано 14.03.2019	

ИНСТРУКЦИЯ
о порядке производства работ, связанных с окраской фасадов и всехнаружных частей зданий, сооружений, строений, расположенных на территории города Перми

- Окраска фасадов и всех наружных частей зданий, сооружений, строений, ограждений, заборов, павильонов, киосков, ларьков и прочих объектов, расположенных на территории города Перми, может производиться лишь на основании колерного паспорта фасадов на ремонт и окраску, выдаваемых Департаментом градостроительства и архитектуры Администрации г. Перми.
- До начала процесса окраски здания или какого-либо сооружения должны быть произведены работы по капитальному ремонту всех без исключения наружных частей его, подлежащих окраске.
- До начала ремонта зданий, имеющих газосветную рекламу, сообщить рекламораспространителю о предстоящих работах на фасаде здания с целью сохранения вывесок либо их демонтажу.
- Полуразрушенные и разрушенные архитектурные художественно-скульптурные детали здания, карнизы, колонны, пилястры, капители, фриззы, тяги, лепные украшения, барельефы, мозаика, художественная роспись подлежат обязательному восстановлению в своем первоначальном виде.
- Категорически запрещается производить окраску здания без предварительного восстановления указанных деталей.
- Металлические поверхности отдельных частей здания, чугунные решетки, перила балконов и лестниц, кронштейны, дверные и оконные приборы, архитектурно-художественные детали перед окраской очищаются от грязи, ржавчины, старой краски и покрываются вновь лишь масляной краской.
- В соответствии с выданными образцами цвета (колерами) на окраску здания организация, проводящая ремонт здания, составляет пробные образцы цвета, которые наносятся на видное место стены.
- Проверку и согласование пробного образца цвета (колера), а также готовности поверхности стены и отдельных наружных частей здания к окраске производит уполномоченный представитель Департамента градостроительства и архитектуры Администрации г. Перми. Без указанной проверки и согласования производить окраску фасада категорически воспрещается.
- Домоуправления, организации или учреждения, производящие окраску и связанный с нею ремонт здания, несут полную ответственность за точное выполнение настоящей инструкции и привлекаются к ответственности за нарушение ее.
- Цветовая гамма рекламоносителей должна гармонизировать с основным колористическим решением фасадов.
- По всем вопросам, связанным с производством работ по покраске зданий, необходимо обращаться в Департамент градостроительства и архитектуры Администрации г. Перми, (ул. Сибирская, 15, к. 314)

ПОЯСНИТЕЛЬНАЯ ЗАПИСКА

Объект - общественное здание со встроенно-пристроенными помещениями по адресу: пр-т Комсомольский 27, г. Пермь. Год постройки - 1964. Количество этажей - 8. Планировка - коридорного типа. Тип перекрытий - железобетонные, материал несущих стен - кирпич.

Материалы и технология проведения работ:
Для обеспечения долговечности декоративно-защитных фасадных покрытий и увеличения срока межремонтных работ в первую очередь необходимо производить работы по ремонту системы водоотвода (металлические открытые контура здания и выступающих элементов, сливы водостоки, гидроизоляция) для полного отвода воды от фасада.

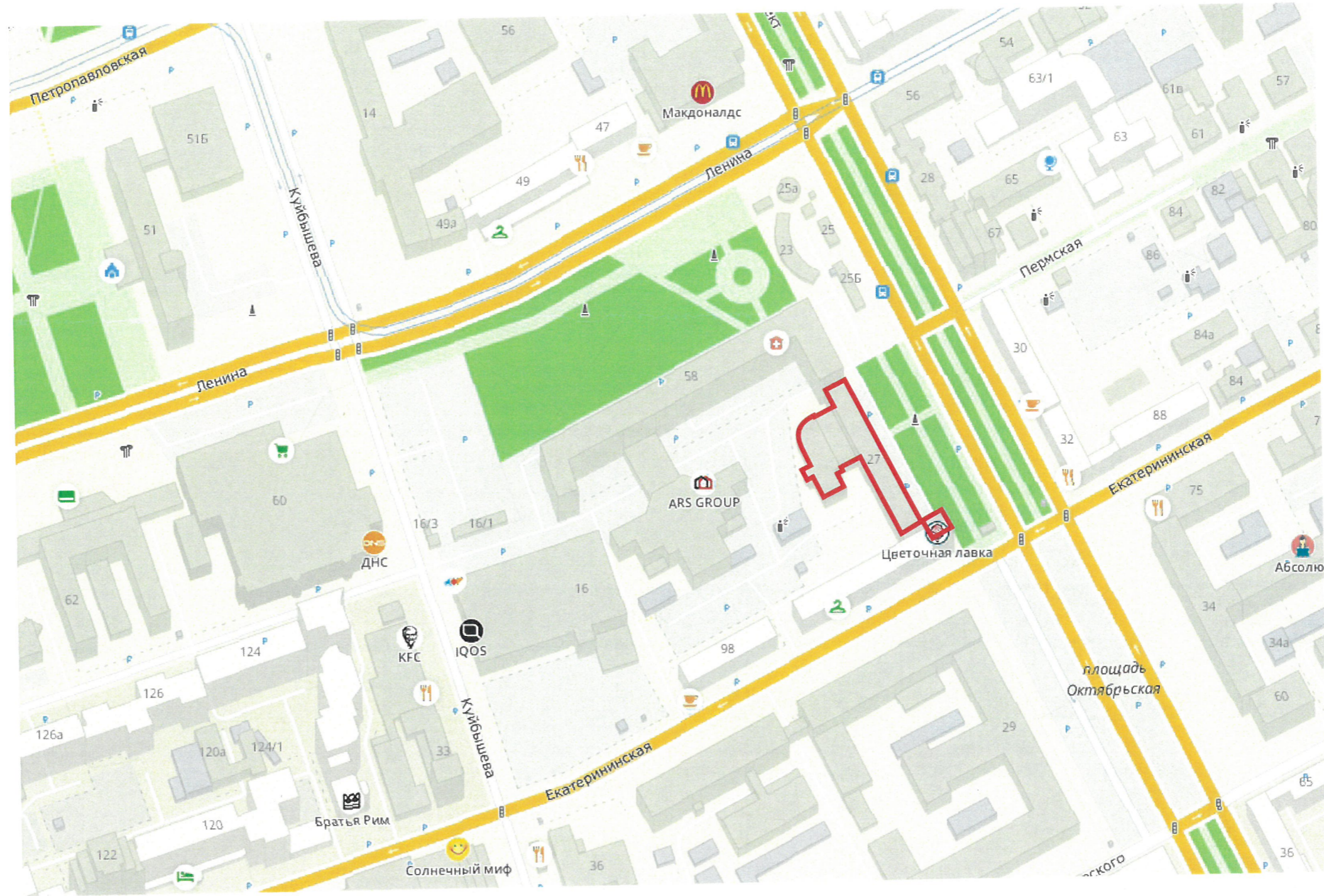
* Работы производить в соответствии со СНиП 3.04.01-87 «Изоляционные и отделочные покрытия», ТР 79-98 «Технические рекомендации по подготовке поверхностей наружных и ограждающих конструкций жилых и общественных зданий под отделку при их реконструкции и ремонте», ТР 85-89 «Технические рекомендации по входному контролю качества материалов, применяемых для отделки фасадов».

- Отделка части фасадов в жилой части выполнена покрытием фасадной краской.
- Для производства ремонта фасад необходимо очистить от грязи водой аппаратом высокого давления, или вручную, с использованием при надобности специальных химических препаратов.
- Установка и разборка наружных лесов с защитной сеткой.
- Произвести отбивку старой штукатурки с поверхности стен и очистить фасадную плитку от грязи.
- Покрывать очищенную поверхность стены перед нанесением штукатурки грунтовкой.
- Перед нанесением штукатурки выполнить устройство ПВХ сетки, на ровных участках стен площадью от 5 м².
- Оштукатурить стены цементно-известковым раствором.
- После оштукатуривания выполнить грунтовку фасадов.
- Произвести выравнивание поверхности штукатурки шпательной смесью.
- Покрывать выравненную поверхность фасадов грунтовкой для защиты штукатурки от растрескивания при воздействии транспортных вибраций.
- Произвести окраску за 2 раза фасадной краской.

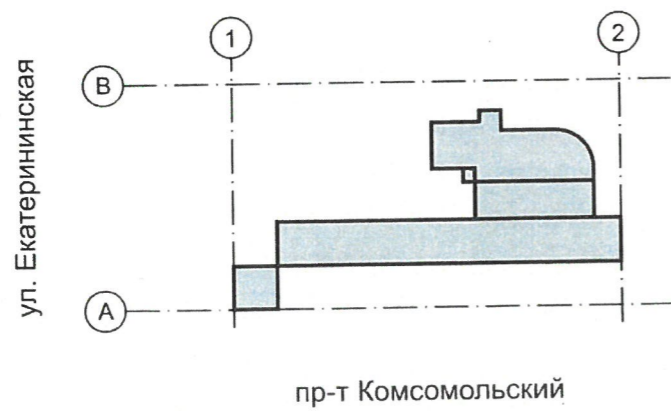
В соответствии с Градостроительным кодексом Российской Федерации и Постановлением администрации города Перми от 22.02.2017 № 130 «Об утверждении Порядка и критериев согласования колерного паспорта, требований к содержанию колерного паспорта, формы колерного паспорта» согласованные департаментом градостроительства и архитектуры администрации города Перми проекты колерных паспортов либо проекты изменений в колерные паспорта не являются разрешительной документацией на строительство, реконструкцию объекта капитального строительства; не являются правовым основанием на устройство пристроек, навесов, козырьков.

						28/05 - КП - 2019 - ОФ - 2019			
						Колерный паспорт фасадов здания по адресу: Комсомольский пр., 27 в Ленинском районе города Перми			
Изм.	Кол.уч.	Лист	Недок	Подпись	Дата	Заказчик - ООО РА "Студия СВ"	Стадия	Лист	Листов
						Архитектор Задорнов	ОФ	2	10
						Общие данные. Ведомость отделки фасадов		НРС «НОПРИЗ»	

Ситуационный план

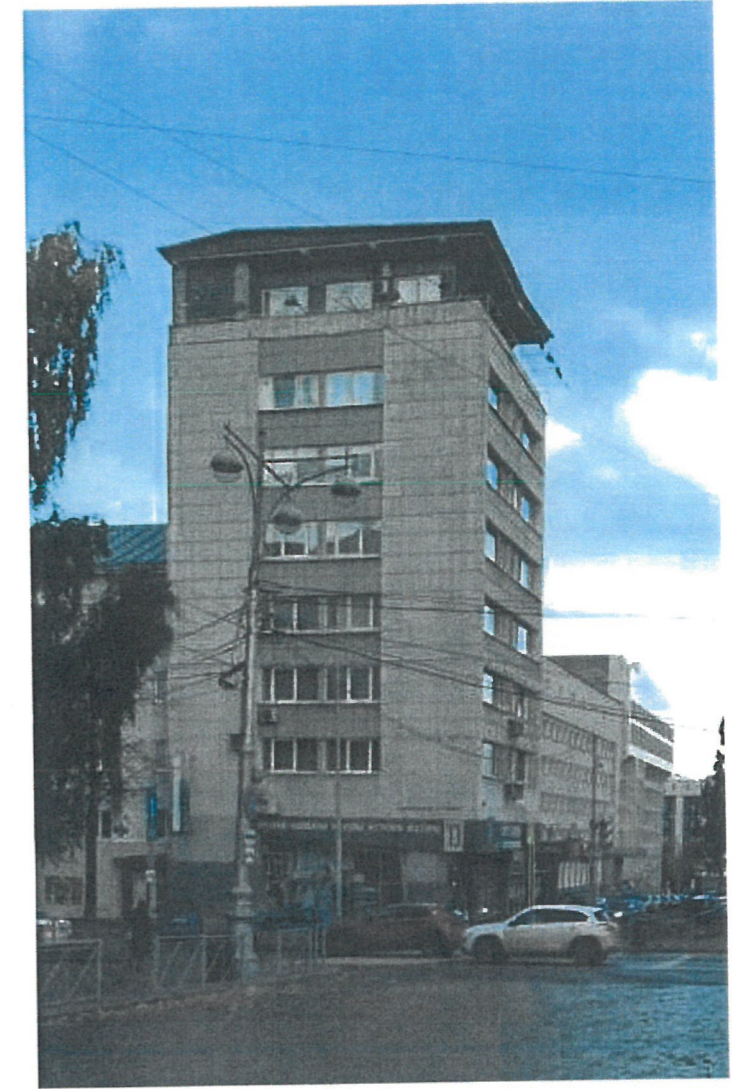


План осей

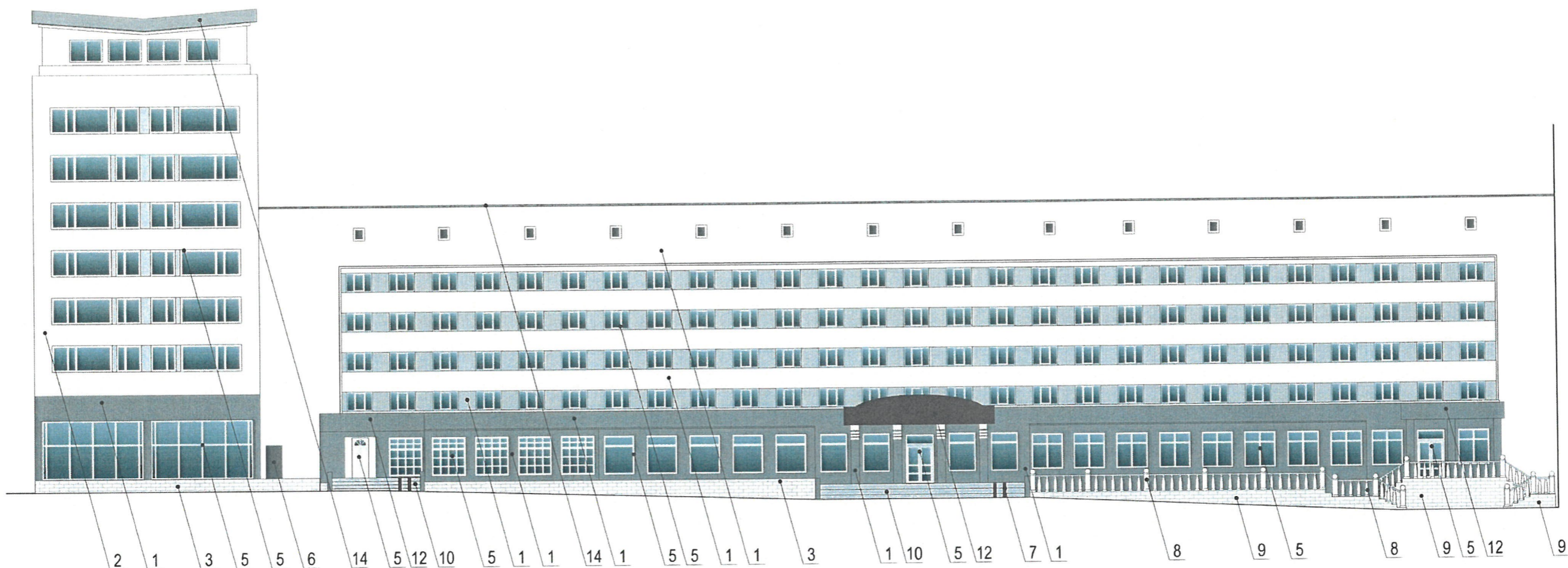


						28/05 - КП - 2019 - ОФ			
						Колерный паспорт фасадов здания по адресу: Комсомольский пр., 27 в Ленинском районе города Перми			
Изм.	Кол.уч	Лист	Недок	Подпись	Дата	Заказчик - ООО РА "Студия СВ"	Стадия	Лист	Листов
							ОФ	3	10
Архитектор Задорнов С.						Ситуационный план	НПС «НОПРИЗ»		

Фотофиксация фасадов



						28/05 - КП - 2019 - ОФ		
						Колерный паспорт фасадов здания по адресу: Комсомольский пр., 27 в Свердловском районе города Перми		
Изм.	Кол.уч	Лист	№ док	Подпись	Дата	Стадия	Лист	Листов
						ОФ	4	10
Архитектор	Задорнов С.					Заказчик - ООО РА "Студия СВ"		
						Фотофиксация фасадов		НРС «НОПРИЗ»



ул. Ленина, 58

ПРИМЕЧАНИЕ 1:

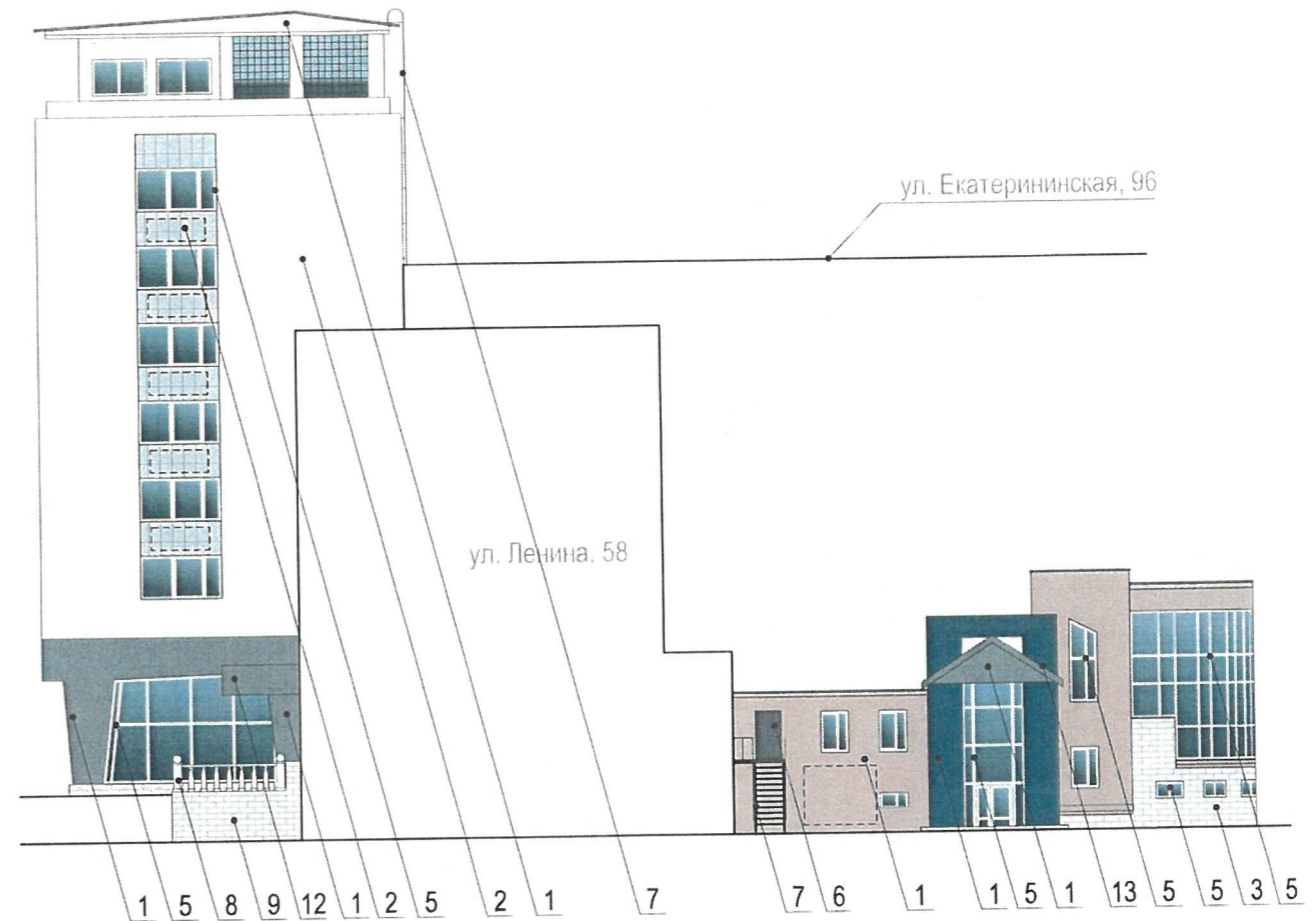
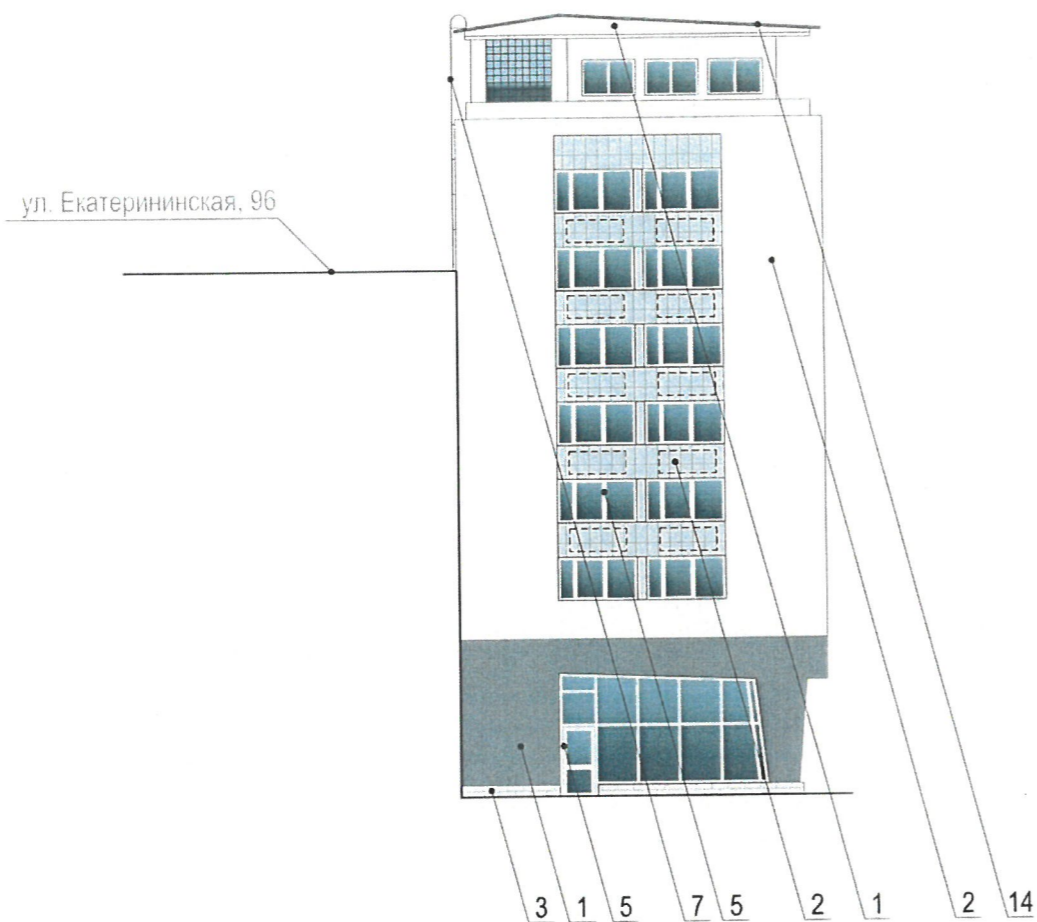
1. В случае, если наружные лестницы при дополнительно устроенных входах в общественные помещения здания выходят за границы предоставленного земельного участка и красные линии квартала, то устройство дополнительных или переустройство существующих входных групп требует получения разрешения в установленном порядке;

2. В случае устройства или переустройства (перепланировки, ремонта, реконструкции) помещений общественного назначения, их входных групп в обязательном порядке должны быть предусмотрены мероприятия по обеспечению доступности данных помещений для маломобильных групп населения, включая инвалидов, использующих кресла-коляски и собак-проводников (далее-МГН) в соответствии с требованиями СП 59.13330.2016 Свод правил.

Доступность зданий и сооружений для маломобильных групп населения. Данный свод правил касается функционально-планировочных элементов зданий и сооружений, их участков или отдельных помещений, доступных для МГН (входные узлы, коммуникации, пути эвакуации, помещения и зоны обслуживания, а также их информационное и инженерное обустройство). В частности, лестницы при входах в общественные помещения должны дублироваться пандусами с уклоном не более 1:20 (5%) или иными средствами подъема (подъемные платформы, лифты и т.д.). Согласно вышеуказанному Своду правил наружные лестницы и пандусы должны иметь поручни с учетом технических требований к опорным стационарным устройствам по ГОСТ Р 51261; размеры входной площадки при открывании дверей наружу должны быть не менее 1,4 x 2,0 или 1,5 x 1,85; размеры входной площадки с пандусом не менее 2,2 x 2,2 м.

СОГЛАСОВАНО
 1^й заместитель начальника ДГА
 г. Пермь - главный архитектор
 Д.Ю. Лапшин
 05.06.2019

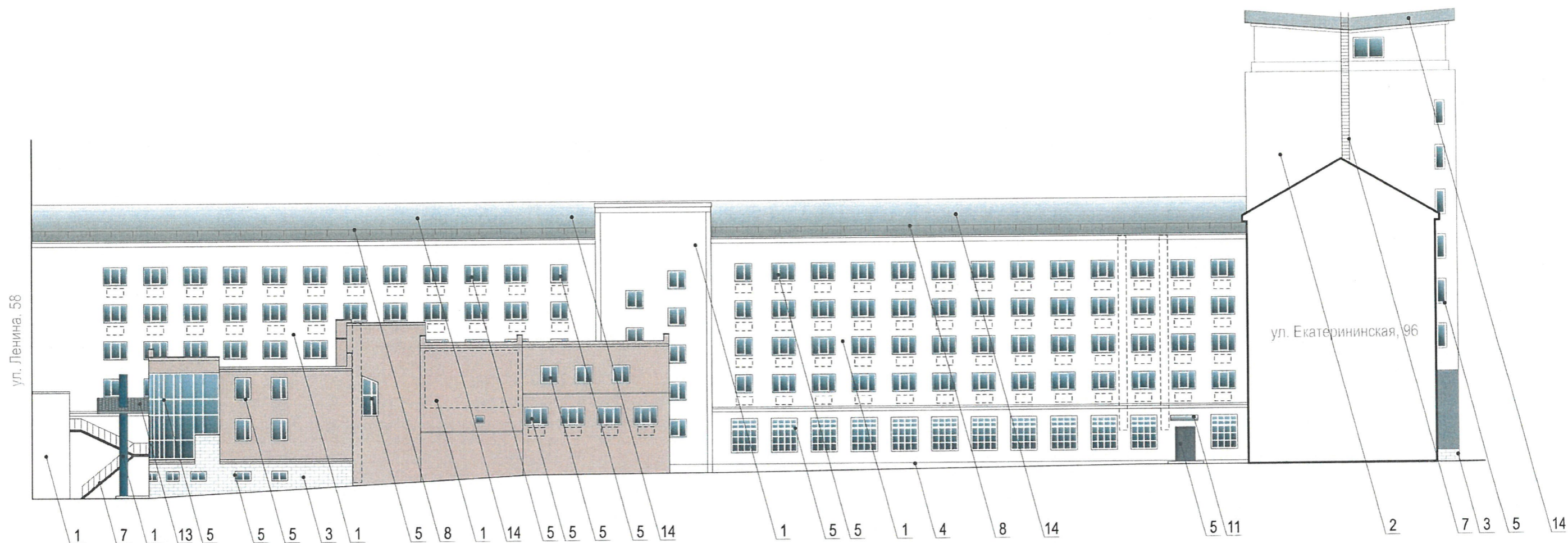
						28/05 - КП - 2019 - ОФ			
						Колерный паспорт фасадов здания по адресу: Комсомольский пр., 27 в Ленинском районе города Перми			
Изм.	Кол.уч	Лист	Недок	Подпись	Дата	Заказчик - ООО РА "Студия СВ"	Стадия	Лист	Листов
							ОФ	5	10
Архитектор	Задорнов С.					Главный фасад		НРС «НОПРИЗ»	



1. Размещение дополнительного оборудования, дополнительных элементов и устройств на фасадах объектов капитального строительства допускается при соблюдении следующих условий:
 - а) единое архитектурное и цветовое решение фасадов (в том числе размер, форма, цвет, материал);
 - б) соответствие архитектурному решению фасадов, предусмотренному проектной документацией, с привязкой к основным композиционным осям фасадов (системе горизонтальных и вертикальных осей);
 - в) соответствие ГОСТам, техническим регламентам, установленным законодательством Российской Федерации в области обеспечения санитарно-эпидемиологического благополучия населения, пожарной безопасности;
2. Размещение наружных блоков систем кондиционирования и вентиляции допускается:
 - а) на кровле объектов капитального строительства;
 - б) на оконных и дверных проемах в единой (вертикальной, горизонтальной) системе осей фасадов, в окнах подвального этажа, в плоскости остекления без выхода за плоскость фасадов с использованием маскирующих ограждений (решеток, жалюзи).
3. Размещение наружных блоков систем кондиционирования и вентиляции на поверхности главных фасадов, в оконных и дверных проемах за плоскостью фасадов не допускается:
 - а) над пешеходными тротуарами;
 - б) на высоте менее 3,0 м от поверхности земли.
4. Антенны должны размещаться:
 - а) на кровле объектов капитального строительства - компактными упорядоченными группами, с использованием единой несущей основы, в том числе с устройством ограждения, а также с учетом требований действующего законодательства;
 - б) на дворовых фасадах, глухих стенах, не просматривающихся с улицы;
 - в) на дворовых фасадах - в простенках между окнами на пересечении вертикальной оси простенка и оси, соответствующей верхней границе проема.

СОГЛАСОВАНО
 1^й заместитель начальника ДГА
 г. Пермь - главный архитектор
 Д.Ю. Лапшин
 05.06.2019

						28/05 - КП - 2019 - ОФ			
						Колерный паспорт фасадов здания по адресу: Комсомольский пр., 27 в Ленинском районе города Перми			
Изм.	Кол.уч.	Лист	Недок.	Подпись	Дата	Заказчик - ООО РА "Студия СВ"	Стадия	Лист	Листов
							ОФ	6	10
Архитектор Задорнов С.						Фасад торцевой		НПС «НОПРИЗ»	



1. Размещение дополнительного оборудования, дополнительных элементов и устройств на фасадах объектов капитального строительства допускается при соблюдении следующих условий:
 - а) единое архитектурное и цветовое решение фасадов (в том числе размер, форма, цвет, материал);
 - б) соответствие архитектурному решению фасадов, предусмотренному проектной документацией, с привязкой к основным композиционным осям фасадов (системе горизонтальных и вертикальных осей);
 - в) соответствие ГОСТам, техническим регламентам, установленным законодательством Российской Федерации в области обеспечения санитарно-эпидемиологического благополучия населения, пожарной безопасности;
2. Размещение наружных блоков систем кондиционирования и вентиляции допускается:
 - а) на кровле объектов капитального строительства;
 - б) на оконных и дверных проемах в единой (вертикальной, горизонтальной) системе осей фасадов, в окнах подвального этажа, в плоскости остекления без выхода за плоскость фасадов с использованием маскирующих ограждений (решеток, жалюзи).
3. Размещение наружных блоков систем кондиционирования и вентиляции на поверхности главных фасадов, в оконных и дверных проемах за плоскостью фасадов не допускается:
 - а) над пешеходными тротуарами;
 - б) на высоте менее 3,0 м от поверхности земли.
4. Антенны должны размещаться:
 - а) на кровле объектов капитального строительства - компактными упорядоченными группами, с использованием единой несущей основы, в том числе с устройством ограждения, а также с учетом требований действующего законодательства;
 - б) на дворовых фасадах, глухих стенах, не просматривающихся с улицы;
 - в) на дворовых фасадах - в простенках между окнами на пересечении вертикальной оси простенка и оси, соответствующей верхней границе проема.

СОГЛАСОВАНО
 1^й заместитель начальника ДГ
 г. Перми - главный архитектор
 Д.Ю. Лапша
 05 06 2019

						28/05 - КП - 2019 - ОФ			
						Колерный паспорт фасадов здания по адресу: Комсомольский пр., 27 в Ленинском районе города Перми			
Изм.	Кол.уч.	Лист	№ док	Подпись	Дата	Заказчик - ООО РА "Студия СВ"	Стация	Лист	Листов
							ОФ	7	10
Архитектор Задорнов С.						Фасад дворовой		НПС «НОПРИЗ»	

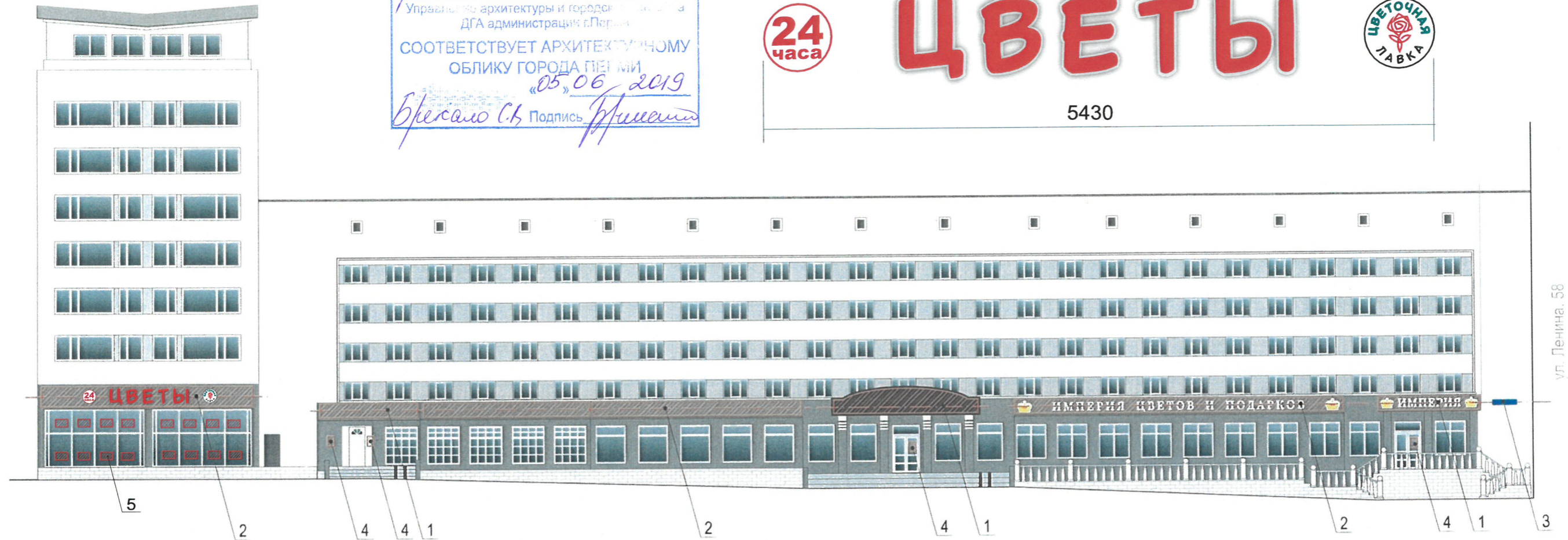
Управление архитектуры и градостроительства
ДГА администрации г.Перми
СООТВЕТСТВУЕТ АРХИТЕКТУРНОМУ
ОБЛИКУ ГОРОДА ПЕРМИ
«05» 06 2019
Бресано С.В. Подпись: *Бресано С.В.*



ЦВЕТЫ



5430



ул. Ленина, 58

ПРИМЕЧАНИЕ:

1. Единая горизонтальная ось - это условная прямая линия, относительно которой располагаются информационные конструкции. Местоположение оси на фасаде определяется как половина расстояния между верхним и нижним архитектурным элементом (окна, наличники, карниз, фриз и др.), выделяющимся (западающим, выступающим) из плоскости стены;
2. Размещение вывесок и рекламных конструкций должно осуществляться в границах места допустимого размещения объектов, установленным данным колерным паспортом;
3. Размещение вывесок по отношению к друг другу, их конфигурация и наполненность информацией должны соответствовать Стандартным требованиям к вывескам, их размещению и эксплуатации, установленным и утвержденным Постановлением администрации города Перми от 25.10.2016 № 958;
4. В случае, если планируемые к размещению вывески не соответствуют стандартам, установленным Постановлением администрации города Перми от 25.10.2016 № 958, потребуется внесение изменений в настоящий колерный паспорт;
5. Размещение рекламных конструкций производится на основании отдельного разрешения в соответствии с требованиями Решения пермской городской Думы от 27.10.2009 № 11 « Об утверждении Положения о порядке установки и эксплуатации рекламных конструкций на территории города Перми»;
6. габариты и высота размещения одиночных табличек-режимников должны быть одинаковыми на протяжении всего фасада;
7. Вид вывесок в ночное время (проект подсветки) разрабатывается отдельно;
8. Узлы крепления конструкций к фасаду разрабатываются отдельным рабочим проектом.



700



700

700

ЦВЕТЫ

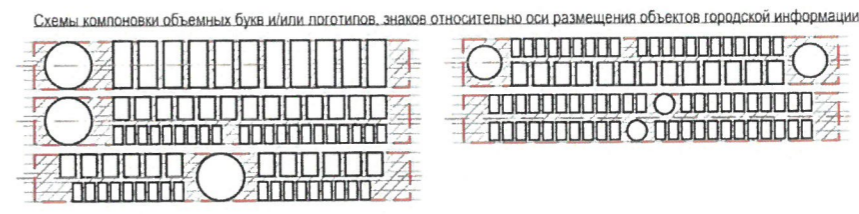
850

3498

- места допустимого размещения объектов городской информации, вывесок
 - ось размещения объектов городской информации, вывесок

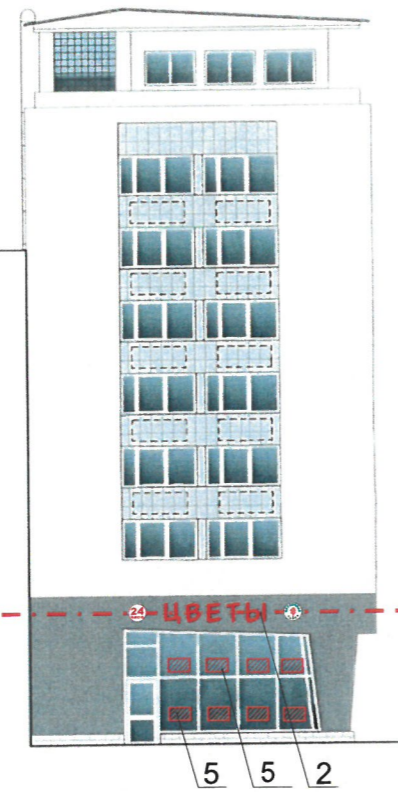
Ведомость размещения объектов городской информации

№	Название, тип рекламы	Эталон цвет	Наличие, тип подсветки
1	Объемные буквы на козырьке здания металлических направляющих, в цвет козырька (без подложки). Оргстекло, металл, пластик	Фирменные цвета	Внутренняя или контурная подсветка
2	Объемные буквы и/или логотипы, на металлических направляющих, в цвет фасада. Оргстекло, металл, пластик	Фирменные цвета	Внутренняя или контурная подсветка
3	Знак адресации. Металл, пластик, оргстекло.	Синий, белый	
4	Табличка - режимник одиночная. Металл, пластик, пленка.	Фирменные цвета	
5	Информационная выклейка на остеклении - не более 30% от площади остекления. Самоклеющиеся пленки	Фирменные цвета	

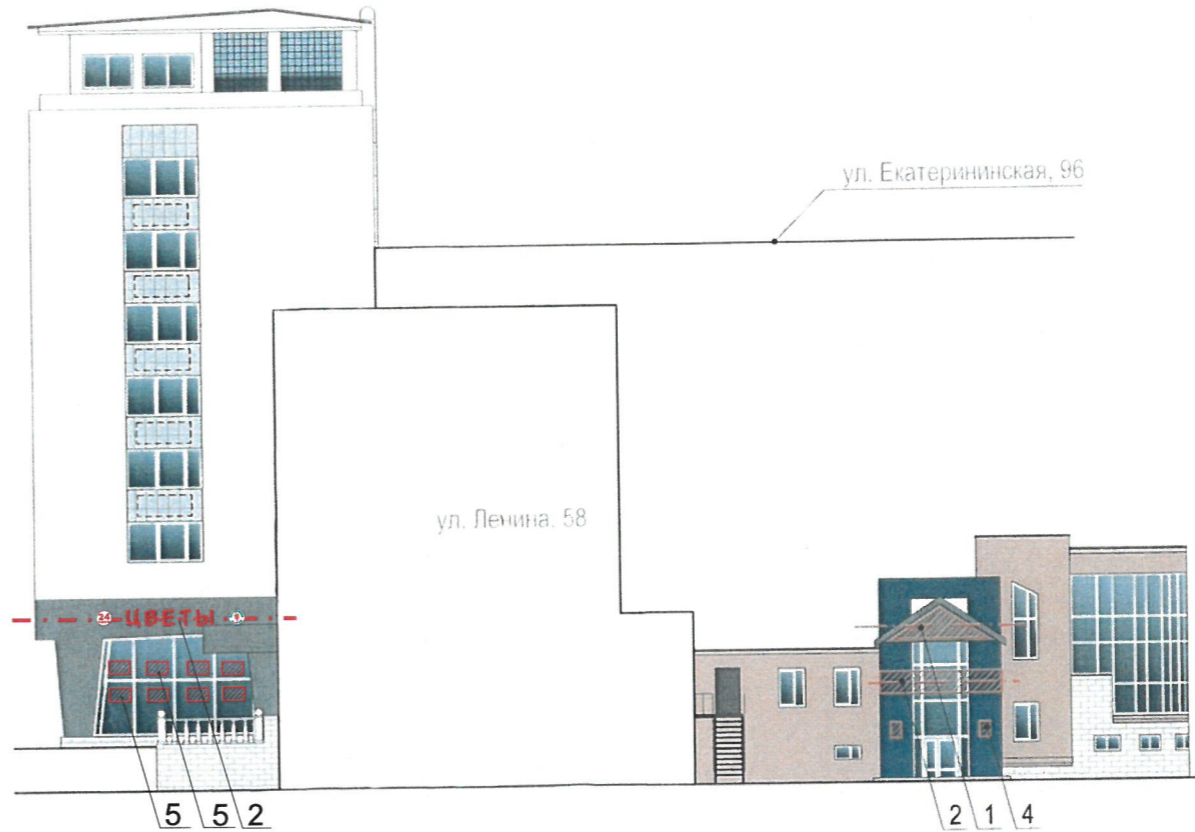


						28/05 - КП - 2019 - ОФ			
						Колерный паспорт фасадов здания по адресу: Комсомольский пр., 27 в Ленинском районе города Перми			
Изм.	Кол.уч.	Лист	№ док	Подпись	Дата	Заказчик - ООО РА "Студия СВ"	Стадия	Лист	Листов
							ОФ	8	10
Архитектор	Задорнов С.					Размещение объектов городской информации	НРС «НОПРИЗ»		

ул. Екатерининская, 96



ул. Екатерининская, 96



ул. Ленина, 58



ЦВЕТЫ



5430

1. Размещение вывесок и рекламных конструкций должно осуществляться в границах места допустимого размещения объектов городской информации, установленных данным колерным паспортом;
 2. Здание по Комсомольскому проспекту 27 находится в границах историко-культурно-природной территории "Губернская перль", в которых запрещается:
 - размещение рекламных конструкций и вывесок с размером информационного поля, превышающим 1,2 м по короткой стороне или 1,8 метра по длинной стороне, за исключением вывесок в виде отдельных накладных букв без использования подложки, размещаемых на фасадах;
 - размещение на фасадах рекламных конструкций и вывесок, совокупная площадь которых превышает 5% площади фасада;
 - размещение рекламных конструкций и вывесок, перекрывающих архитектурные элементы фасадов зданий;
 - размещение рекламных конструкций и вывесок на кровлях и парапетах кровель зданий;
 4. Размещение рекламных конструкций производится на основании отдельного разрешения в соответствии с требованиями Решения Пермской городской Думы от 27.01.2009 № 11 «Об утверждении Положения о порядке установки и эксплуатации рекламных конструкций на территории города Перми»;
 5. Единая горизонтальная ось – это условная прямая линия, относительно которой располагаются информационные конструкции. Определяется как половина расстояния между верхним и нижним архитектурным элементом (окна, наличники, карниз, фриз и др.), выделяющимся (западающим, выступающим) из плоскости стены.
 6. Размеры одиночных табличек-режимников должны быть одинаковыми.
- Размещение вывесок, перекрывающих оконные проемы, а также расположенных на балконах зданий и сооружений должно быть согласовано с собственниками помещений, к которым относится балкон и данный оконный проем.
- Размещение вывесок по отношению друг к другу, их конфигурация и наполненность информацией должны соответствовать Страндартным требованиям к вывескам, их размещению и эксплуатации, установленным и утвержденным Постановлением администрации города Перми от 25.10.2016 №958.

- места допустимого размещения объектов городской информации, вывесок

- ось размещения объектов городской информации, вывесок

Управление архитектуры и городского дизайна
ДГА администрации г.Перми
**СООТВЕТСТВУЕТ АРХИТЕКТУРНОМУ
ОБЛИКУ ГОРОДА ПЕРМИ**
«05.06.2019»
Бресано С.В. Подпись *Бресано С.В.*



700

ЦВЕТЫ

850



700


3498


700

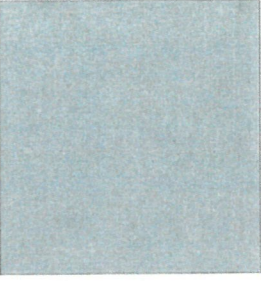
Ведомость размещения объектов городской информации

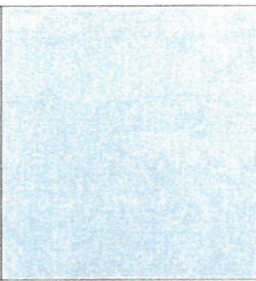
№	Название, тип рекламы	Эталон цвет	Наличие, тип подсветки
1	Объемные буквы на козырьке здания металлических направляющих, в цвет козырька (без подложки). Оргстекло, металл, пластик	Фирменные цвета	Внутренняя или контурная подсветка
2	Объемные буквы и/или логотипы, на металлических направляющих, в цвет фасада. Оргстекло, металл, пластик	Фирменные цвета	Внутренняя или контурная подсветка
3	Знак адресации. Металл, пластик, оргстекло.	Синий, белый	
4	Табличка - режимник одиночная. Металл, пластик, пленка.	Фирменные цвета	
5	Информационная выклейка на остеклении - не более 30% от площади остекления. Самоклеющиеся пленки	Фирменные цвета	

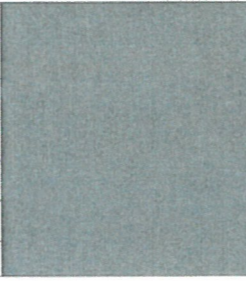
						28/05 - КП - 2019 - ОФ		
						Колерный паспорт фасадов здания по адресу: Комсомольский пр., 27 в Ленинском районе города Перми		
Изм.	Кол.уч.	Лист	№док	Подпись	Дата	Стадия	Лист	Листов
						Заказчик - ООО РА "Студия СВ"	ОФ	9 / 10
Архитектор	Задорнов С.					Размещение объектов городской информации	НРС «НОПРИЗ»	

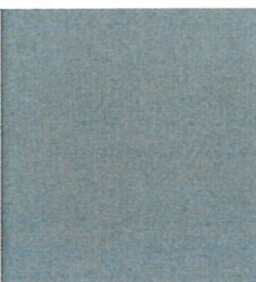
Позиция согласно ведомости отделки фасадов	Координаты цвета в CorelDraw	C:	4	
		M:	4	
		Y:	4	
		K:	0	
		R:	246	
		G:	243	
1, 2		B:	243	


Позиция согласно ведомости отделки фасадов	Координаты цвета в CorelDraw	C:	29	
		M:	94	
		Y:	84	
		K:	69	
		R:	90	
		G:	38	
7, 8		B:	34	


Позиция согласно ведомости отделки фасадов	Координаты цвета в CorelDraw	C:	0	
		M:	0	
		Y:	0	
		K:	50	
		R:	157	
		G:	158	
11, 14		B:	158	


Позиция согласно ведомости отделки фасадов	Координаты цвета в CorelDraw	C:	27	
		M:	21	
		Y:	20	
		K:	5	
		R:	191	
		G:	189	
3, 4, 9		B:	190	


Позиция согласно ведомости отделки фасадов	Координаты цвета в CorelDraw	C:	0	
		M:	0	
		Y:	0	
		K:	60	
		R:	137	
		G:	137	
13		B:	137	

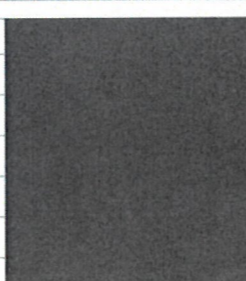
Позиция согласно ведомости отделки фасадов	Координаты цвета в CorelDraw	C:	51	
		M:	39	
		Y:	33	
		K:	22	
		R:	124	
		G:	128	
1, 12		B:	135	


Позиция согласно ведомости отделки фасадов	Координаты цвета в CorelDraw	C:	0	
		M:	0	
		Y:	0	
		K:	0	
		R:	255	
		G:	255	
5, 8		B:	255	

Позиция согласно ведомости отделки фасадов	Координаты цвета в CorelDraw	C:	20	
		M:	50	
		Y:	41	
		K:	12	
		R:	190	
		G:	134	
1		B:	128	

Позиция согласно ведомости отделки фасадов	Координаты цвета в CorelDraw	C:	0	
		M:	0	
		Y:	0	
		K:	40	
		R:	178	
		G:	179	
10		B:	179	

Позиция согласно ведомости отделки фасадов	Координаты цвета в CorelDraw	C:	71	
		M:	44	
		Y:	28	
		K:	30	
		R:	75	
		G:	104	
1		B:	126	

Позиция согласно ведомости отделки фасадов	Координаты цвета в CorelDraw	C:	47	
		M:	78	
		Y:	75	
		K:	69	
		R:	77	
		G:	47	
12		B:	42	

Позиция согласно ведомости отделки фасадов	Координаты цвета в CorelDraw	C:	63	
		M:	50	
		Y:	44	
		K:	40	
		R:	88	
		G:	91	
6		B:	97	

СОГЛАСОВАНО
 18 заместитель начальника ДГА
 г. Перми - главный архитектор
 Д.Ю. Лапшин
 "05" 06 2019

						Колерный паспорт фасадов здания по адресу: Комсомольский пр., 27 в Ленинском районе города Перми			
Изм.	Кол.уч.	Лист	№ док	Подпись	Дата				
						Заказчик - ООО ПА "Студия СВ"	Стадия	Лист	Листов
Архитектор Задорнов С.						ОФ	10	10	
						Эталон колеров	НПС «НОПРИЗ»		