



ДЕПАРТАМЕНТ ГРАДОСТРОИТЕЛЬСТВА И АРХИТЕКТУРЫ
АДМИНИСТРАЦИЯ ГОРОДА ПЕРМИ

ООО РПГ "Арбат"

№ 059-22-01-26-1097 от 26.02.2019

КОЛЕРНЫЙ ПАСПОРТ

АДРЕС ОБЪЕКТА: г. Пермь, административный район Свердловский,
Комсомольский проспект, здание (строение) №60

23 - 01 - 2019 - ОФ

ПЕРМЬ 2019 г.

Ведомость чертежей комплекта марки ОФ

ЛИСТ	НАИМЕНОВАНИЕ	ПРИМЕЧАНИЯ
2	Пояснительная записка, ситуационный план, ведомость отделки фасадов	
3	Ситуационный план-схема	
4	Фотофиксация фасадов	
5	Главный фасад	
6-8	Боковые фасады и дворовой фасад	
9-11	Размещение объектов городской информации	
12	Эталоны колеров	

Ведомость отделки фасадов

ПОЗ.	ЭЛЕМЕНТ ФАСАДА	ЭТАЛОН ЦВЕТА Lab	ОБОЗНАЧ.	ВИД ОТДЕЛКИ	ПРИМ.
1	Основное поле стены			Фасадная штукатурка, кирпич	
2	Цоколь			Фасадная штукатурка	
3	Ступени крылец			Керамогранит	
4	Оконные переплеты, дверные полотна	Белый		Металлопластик, металл	
5	Лестницы, металлические элементы фасада			Краска по металлическим поверхностям	
6	Перила, ограждения			Хромированная сталь, краска по металлическим поверхностям	
7	Козырьки			Оцинкованная сталь, металлочерепица, АКП	
8	Воздуховоды			Оцинкованная сталь	
9	Фасадное остекление			Стекло	
10	Кровля			Металл, краска по металлическим поверхностям	
11	Декоративные элементы	Белый		Гипс, стекловолокно, атмосферная краска	
12	Облицовка и кровля балконов			Оцинкованная сталь, профилированный лист	

Ведомость ссылочных и прилагаемых документов

ОБОЗНАЧЕНИЕ	НАИМЕНОВАНИЕ	ПРИМЕЧАНИЯ
№ 958	Постановление об утверждении Стандартных требований к вывескам, их размещению и эксплуатации	от 25.10.2016г.
№ 130	Постановление об утверждении формы колер паспорта, требований к его содержанию, порядка и критериев его согласования	от 22.02.2017г.
037-10-2017-ОФ	Колерный паспорт здания по адресу Комсомольский пр-кт, 60 в Свердловском районе города Перми	от 26.06.2017

В соответствии с Градостроительным кодексом Российской Федерации и Постановлением администрации города Перми от 22.02.2017 № 130 «Об утверждении Порядка и критериев согласования колерного паспорта, требований к содержанию колерного паспорта, формы колерного паспорта» согласованные департаментом градостроительства и архитектуры администрации города Перми проекты колерных паспортов либо проекты изменений в колерные паспорта не являются разрешительной документацией на строительство, реконструкцию объекта капитального строительства; не являются правовым основанием на устройство пристроек, навесов, козырьков.

Предметом согласования данного колерного паспорта являются: принятые цветовые решения элементов фасада, применяемые материалы существующего объекта недвижимости, а также определение возможных видов и типов размещения объектов городской информации на нем. Вывески, не соответствующие стандартным требованиям (утверждены Постановлением администрации города Перми от 25.10.2016 № 958), и не зафиксированные в колерном паспорте, подлежат демонтажу.

**ИНСТРУКЦИЯ
о порядке производства работ, связанных
с окраской фасадов и всехнаружных частей зданий, сооружений, строений,
расположенных на территории города Перми**

- Окраска фасадов и всех наружных частей зданий, сооружений, строений, ограждений, заборов, павильонов, киосков, ларьков и прочих объектов, расположенных на территории города Перми, может производиться лишь на основании колерного паспорта фасадов на ремонт и окраску, выдаваемых Департаментом градостроительства и архитектуры Администрации г.Перми.
- До начала процесса окраски здания или какого-либо сооружения должны быть произведены работы по капитальному ремонту всех без исключения наружных частей его, подлежащих окраске.
- До начала ремонта зданий, имеющих газосветную рекламу, сообщить рекламораспространителю о предстоящих работах на фасаде здания с целью сохранения вывесок либо их демонтажу.
- Полуразрушенные и разрушенные архитектурные художественно-скульптурные детали здания, карнизы, колонны, пилястры, капители, фризы, тяги, лепные украшения, барельефы, мозаика, художественная роспись подлежат обязательному восстановлению в своем первоначальном виде.
Категорически запрещается производить окраску здания без предварительного восстановления указанных деталей.
- Металлические поверхности отдельных частей здания, чугунные решетки, перила балконов и лестниц, кронштейны, дверные и оконные приборы, архитектурно-художественные детали перед окраской очищаются от грязи, ржавчины, старой краски и покрываются вновь лишь масляной краской.
- В соответствии с выданными образцами цвета (колерами) на окраску здания организация, проводящая ремонт здания, составляет пробные образцы цвета, которые наносятся на видное место стены.
Проверку и согласование пробного образца цвета (колера), а также готовности поверхности стены и отдельных наружных частей здания к окраске производит уполномоченный представитель Департамента градостроительства и архитектуры Администрации г. Перми. Без указанной проверки и согласования производить окраску фасада категорически воспрещается.
- Домоуправления, организации или учреждения, производящие окраску и связанный с нею ремонт здания, несут полную ответственность за точное выполнение настоящей инструкции и привлекаются к ответственности за нарушение ее.
- Цветовая гамма рекламносителей должна гармонировать с основным колористическим решением фасадов здания.
- По всем вопросам, связанным с производством работ по покраске зданий, необходимо обращаться в Департамент градостроительства и архитектуры Администрации г. Перми, (ул. Сибирская, 15, к. 314)

ПОЯСНИТЕЛЬНАЯ ЗАПИСКА

Цель разработки колерного паспорта здания - приведение цветового решения и оформления здания к единому архитектурному внешнему виду с применением современных конструкций и материалов. Определение возможных мест размещения объектов монументального искусства (мемориальных досок, памятных знаков), других объектов городского дизайна, наружной рекламы и визуальной информации, а также дополнительного оборудования.

Объект-жилое здание по адресу, Комсомольский проспект, 60, г. Пермь.
Год постройки - 1959. Количество этажей -5. Тип перекрытий - железобетонные, материал несущих стен- кирпич. Планировка -квартирная.

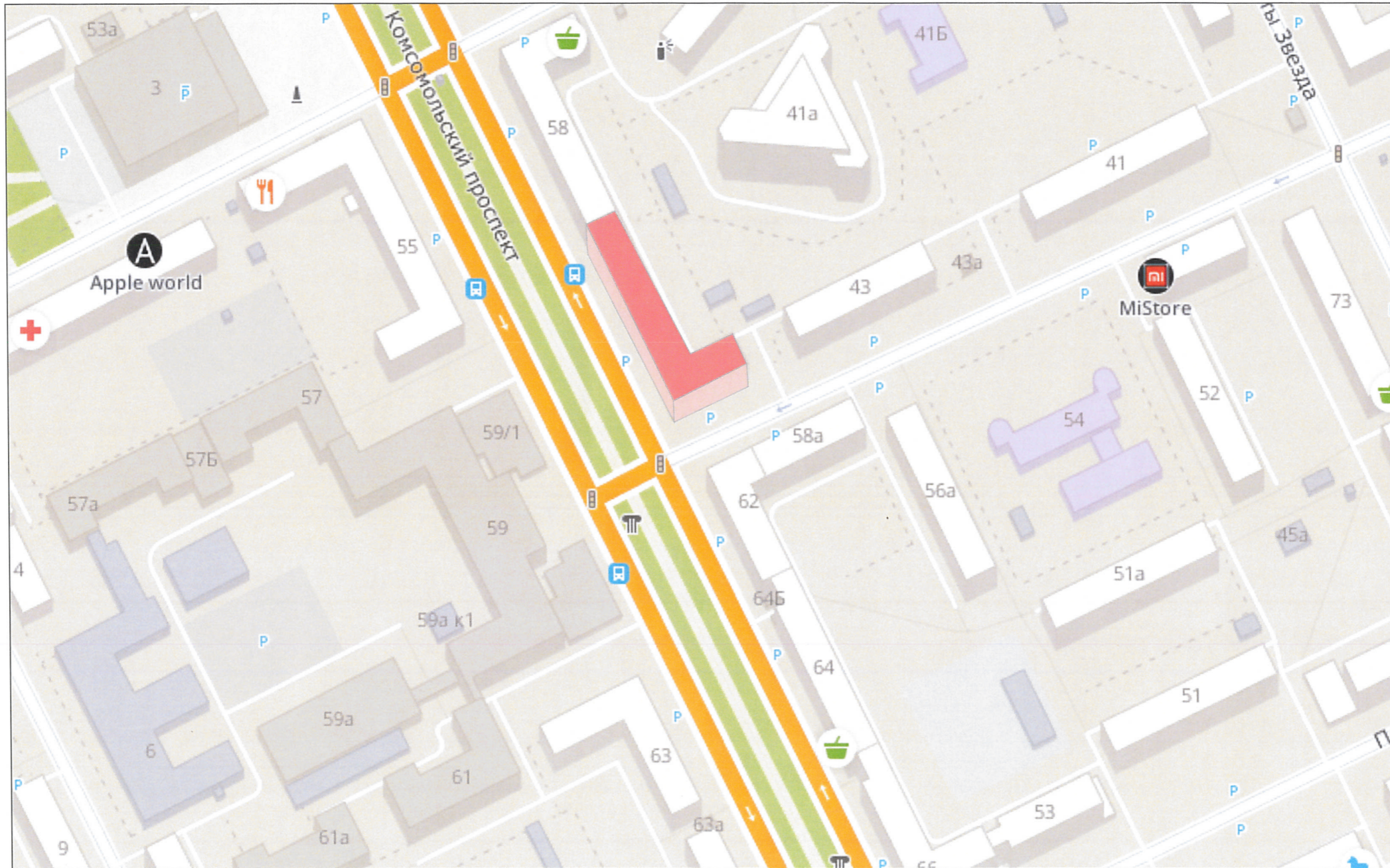
Проектом предусматривается устройство новых вывесок компаний, упорядочивание размеров и места размещения рекламных конструкций.

Технология работ - выполнить работы по ремонту всех его элементов, подлежащих окраске; все металлические элементы должны быть очищены от грязи, ржавчины и старой краски. Антикоррозийные работы следует выполнять в соответствии с требованиями СП 71.13330.2016 «Защита строительных конструкций и сооружений от коррозии». Работы по отделке фасада необходимо выполнять в соответствии с требованиями СП 71.13330.2017 «Изоляционные и отделочные перекрытия», ТР 79-98 «Технические рекомендации по подготовке поверхности наружных ограждающих конструкций жилых и общественных зданий под отделку при их реконструкции и ремонте», ТР 85-89 «Технические рекомендации по входному контролю качества материалов, применяемых для отделки фасадов».

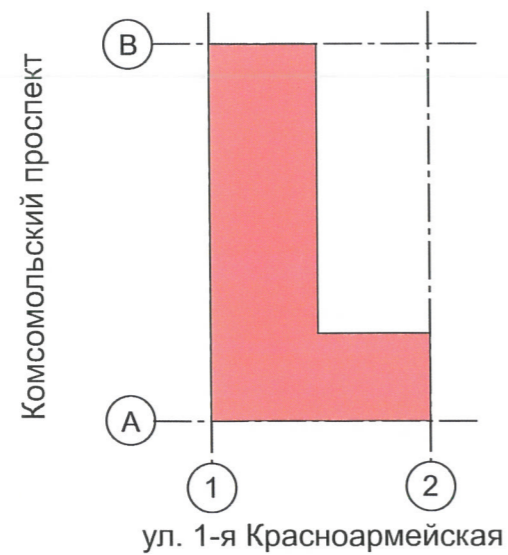
4.0
КАРАСЬ

						23 - 01 - 2019 - ОФ		
						Колерный паспорт фасадов здания по ул. Комсомольский пр-кт, 60 в Свердловском районе города Перми		
Изм.	Кол.уч	Лист	Недок	Подпись	Дата	Стадия	Лист	Листов
						Жилой многоквартирный дом	П	2 / 12
Выполнил	Лобов А.			01.2019		Общие данные, ведомость отделки фасадов	ООО РПГ "Арбат"	

Ситуационный план-схема административного здания со встроенно-пристроенными помещениями



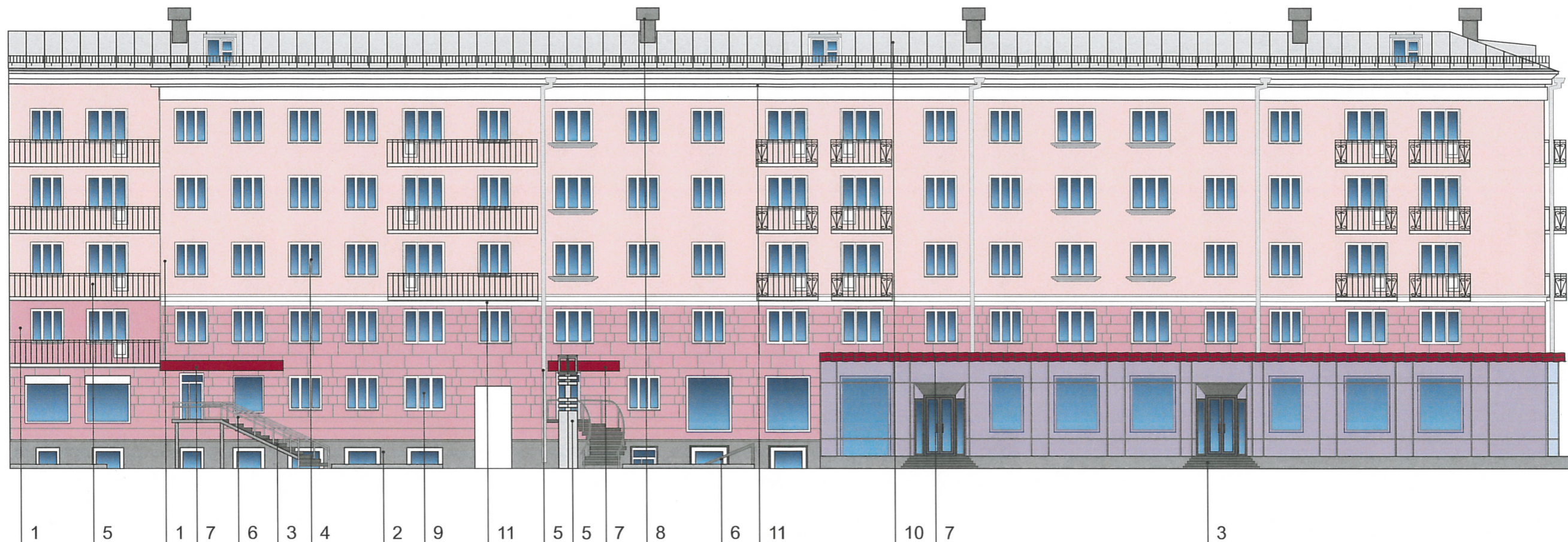
План осей



						23 - 01 - 2019 - ОФ			
						Колерный паспорт фасадов здания по ул. Комсомольский пр-кт, 60 в Свердловском районе города Перми			
Изм.	Кол.уч	Лист	№ док	Подпись	Дата	Жилой многоквартирный дом	Стадия	Лист	Листов
						П	3	12	
Выполнил Лобов А.						01.2019	Ситуационный план-схема		ООО РПГ "Арбат"



						23 - 01 - 2019 - ОФ			
						Колерный паспорт фасадов здания по ул. Комсомольский пр-кт, 60 в Свердловском районе города Перми			
Изм.	Кол.уч	Лист	Недок	Подпись	Дата	Жилой многоквартирный дом	Стадия	Лист	Листов
							П	4	12
Выполнил		Лобов А.			01.2019	Фотофиксация фасадов	ООО РПГ "Арбат"		



У.о. **КАРАСЬЕВ С.А.**
 25.03.2019
 СОГЛАСОВАНО
 1й заместитель начальника ДГА
 Пермского Главного архитектора
 Д.Ю. Лапшин

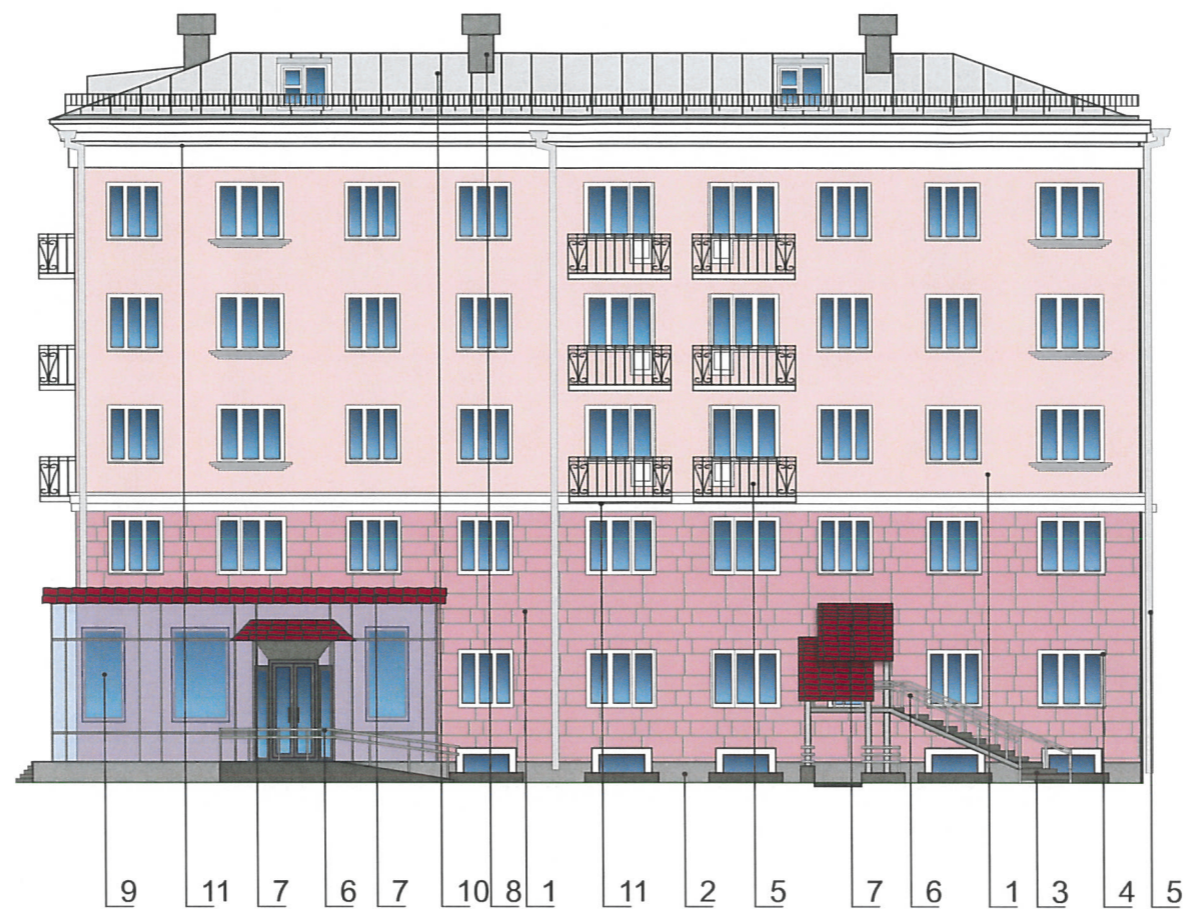
ПРИМЕЧАНИЕ 1:

1. В случае, если наружные лестницы при дополнительно устроенных входах в общественные помещения здания выходят за границы предоставленного земельного участка и красные линии квартала, то устройство дополнительных или переустройство существующих входных групп требует получения разрешения в установленном порядке;

2. В случае устройства или переустройства (перепланировки, ремонта, реконструкции) помещений общественного назначения, их входных групп в обязательном порядке должны быть предусмотрены мероприятия по обеспечению доступности данных помещений для маломобильных групп населения, включая инвалидов, использующих кресла-коляски и собак-проводников (далее-МГН) в соответствии с требованиями СП 59.13330.2016 Свод правил.

Доступность зданий и сооружений для маломобильных групп населения. Данный свод правил касается функционально-планировочных элементов зданий и сооружений, их участков или отдельных помещений, доступных для МГН (входные узлы, коммуникации, пути эвакуации, помещения и зоны обслуживания, а также их информационное и инженерное обустройство). В частности, лестницы при входах в общественные помещения должны дублироваться пандусами с уклоном не более 1:20 (5%) или иными средствами подъема (подъемные платформы, лифты и т.д.). Согласно вышеуказанному Своду правил наружные лестницы и пандусы должны иметь поручни с учетом технических требований к опорным стационарным устройствам по ГОСТ Р 51261; размеры входной площадки при открывании дверей наружу должны быть не менее 1,4 x 2,0 или 1,5 x 1,85; размеры входной площадки с пандусом не менее 2,2 x 2,2 м.

						23 - 01 - 2019 - ОФ			
						Колерный паспорт фасадов здания по ул. Комсомольский пр-кт, 60 в Свердловском районе города Перми			
Изм.	Кол.уч.	Лист	Недок.	Подпись	Дата	Жилой многоквартирный дом	Стадия	Лист	Листов
							П	5	12
Выполнил	Лобов А.			<i>Лобов А.</i>	01.2019	Главный фасад	ООО РПГ "Арбат"		



У.о.
КАРАСЬЕВ С.А.
25 03 2019

СОГЛАСОВАНО
1й заместитель начальника ДГА
Перми, главный архитектор
Д.Ю. Лапшин

ПРИМЕЧАНИЕ 1:

1. В случае, если наружные лестницы при дополнительно устроенных входах в общественные помещения здания выходят за границы предоставленного земельного участка и красные линии квартала, то устройство дополнительных или переустройство существующих входных групп требует получения разрешения в установленном порядке;

2. В случае устройства или переустройства (перепланировки, ремонта, реконструкции) помещений общественного назначения, их входных групп в обязательном порядке должны быть предусмотрены мероприятия по обеспечению доступности данных помещений для маломобильных групп населения, включая инвалидов, использующих кресла-коляски и собак-проводников (далее-МГН) в соответствии с требованиями СП 59.13330.2016 Свод правил.

Доступность зданий и сооружений для маломобильных групп населения. Данный свод правил касается функционально-планировочных элементов зданий и сооружений, их участков или отдельных помещений, доступных для МГН (входные узлы, коммуникации, пути эвакуации, помещения и зоны обслуживания, а также их информационное и инженерное обустройство). В частности, лестницы при входах в общественные помещения должны дублироваться пандусами с уклоном не более 1:20 (5%) или иными средствами подъема (подъемные платформы, лифты и т.д.). Согласно вышеуказанному Своду правил наружные лестницы и пандусы должны иметь поручни с учетом технических требований к опорным стационарным устройствам по ГОСТ Р 51261; размеры входной площадки при открывании дверей наружу должны быть не менее 1,4 x 2,0 или 1,5 x 1,85; размеры входной площадки с пандусом не менее 2,2 x 2,2 м.

						23 - 01 - 2019 - ОФ			
						Колерный паспорт фасадов здания по ул. Комсомольский пр-кт, 60 в Свердловском районе города Перми			
Изм.	Кол.уч.	Лист	№док	Подпись	Дата	Стадия	Лист	Листов	
						Жилой многоквартирный дом	П	6	12
Выполнил		Лобов А.			01.2019	Боковой фасад	ООО РПГ "Арбат"		



- Дополнительное оборудование (кондиционеры)

ПРИМЕЧАНИЕ 2:

1. Размещение дополнительного оборудования, дополнительных элементов и устройств на фасадах объектов капитального строительства допускается при соблюдении следующих условий:
 - а) единое архитектурное и цветовое решение фасадов (в том числе размер, форма, цвет, материал);
 - б) соответствие архитектурному решению фасадов, предусмотренному проектной документацией, с привязкой к основным композиционным осям фасадов (системе горизонтальных и вертикальных осей);
 - в) соответствие ГОСТам, техническим регламентам, установленным законодательством Российской Федерации в области обеспечения санитарно-эпидемиологического благополучия населения, пожарной безопасности;
2. Размещение наружных блоков систем кондиционирования и вентиляции допускается:
 - а) на кровле объектов капитального строительства;
 - б) на оконных и дверных проемах в единой (вертикальной, горизонтальной) системе осей фасадов, в окнах подвального этажа, в плоскости остекления без выхода за плоскость фасадов с использованием маскирующих ограждений (решеток, жалюзи).
3. Размещение наружных блоков систем кондиционирования и вентиляции на поверхности главных фасадов, в оконных и дверных проемах за плоскостью фасадов не допускается:
 - а) над пешеходными тротуарами;
 - б) на высоте менее 3,0 м от поверхности земли.
4. Антенны должны размещаться:
 - а) на кровле объектов капитального строительства - компактными упорядоченными группами, с использованием единой несущей основы, в том числе с устройством ограждения, а также с учетом требований действующего законодательства;
 - б) на дворовых фасадах, глухих стенах, не просматривающихся с улицы;
 - в) на дворовых фасадах - в простенках между окнами на пересечении вертикальной оси простенка и оси, соответствующей верхней границе проема.

Упо. **КАРАСЬ**
 СОГЛАСОВАНО
 зам. заместителя начальника ДГА
 Пермского областного архитектурного
 бюро Д.Ю. Лапшин
 25 03 2019

						23 - 01 - 2019 - ОФ		
						Колерный паспорт фасадов здания по ул. Комсомольский пр-кт, 60 в Свердловском районе города Перми		
Изм.	Кол.уч.	Лист	Недок	Подпись	Дата			
						Жилой многоквартирный дом		
						Стадия	Лист	Листов
						П	7	12
Выполнил Лобов А.						Боковой фасад		
						ООО РПГ "Арбат"		



- Дополнительное оборудование(кондиционеры)

ПРИМЕЧАНИЕ 2:

1. Размещение дополнительного оборудования, дополнительных элементов и устройств на фасадах объектов капитального строительства допускается при соблюдении следующих условий:

- а) единое архитектурное и цветовое решение фасадов (в том числе размер, форма, цвет, материал);
- б) соответствие архитектурному решению фасадов, предусмотренному проектной документацией, с привязкой к основным композиционным осям фасадов (системе горизонтальных и вертикальных осей);
- в) соответствие ГОСТам, техническим регламентам, установленным законодательством Российской Федерации в области обеспечения санитарно-эпидемиологического благополучия населения, пожарной безопасности;

2. Размещение наружных блоков систем кондиционирования и вентиляции допускается:

- а) на кровле объектов капитального строительства;
- б) на оконных и дверных проемах в единой (вертикальной, горизонтальной) системе осей фасадов, в окнах подвального этажа, в плоскости остекления без выхода за плоскость фасадов с использованием маскирующих ограждений (решеток, жалюзи).

3. Размещение наружных блоков систем кондиционирования и вентиляции на поверхности главных фасадов, в оконных и дверных проемах за плоскостью фасадов не допускается:

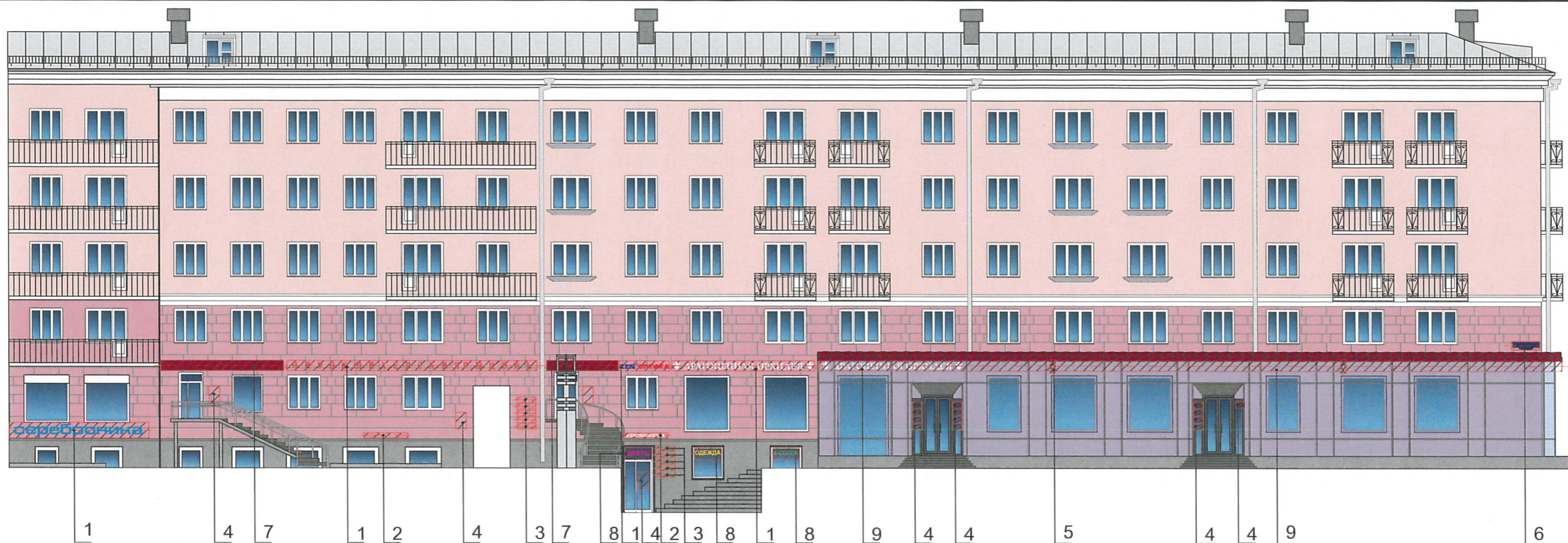
- а) над пешеходными тротуарами;
- б) на высоте менее 3,0 м от поверхности земли.

4. Антенны должны размещаться:

- а) на кровле объектов капитального строительства - компактными упорядоченными группами, с использованием единой несущей основы, в том числе с устройством ограждения, а также с учетом требований действующего законодательства;
- б) на дворовых фасадах, глухих стенах, не просматривающихся с улицы;
- в) на дворовых фасадах - в простенках между окнами на пересечении вертикальной оси простенка и оси, соответствующей верхней границе проема.

У.о. *КАРАСЬ*
 СОГЛАСОВАНО
 зам. заместителя начальника ДГА
 Пермского края архитектор
 Д.Ю. Лапшин
 25.03.2019

						23 - 01 - 2019 - ОФ			
						Колерный паспорт фасадов здания по ул. Комсомольский пр-кт, 60 в Свердловском районе города Перми			
Изм.	Кол.уч.	Лист	Недок	Подпись	Дата	Жилой многоквартирный дом	Стадия	Лист	Листов
							П	8	12
Выполнил	Лобов А.			<i>Лобов</i>	01.2019	Дворовой фасад	ООО РПГ "Арбат"		

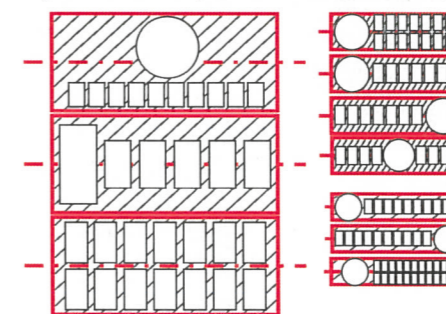


 - места допустимого размещения объектов городской информации, вывесок
 - - - - - ось размещения объектов городской информации, вывесок

№	Название, тип объектов городской информации	Цвет	Тип подсветки
1	Объемные буквы и/или логотипы на металлокаркасе в цвет фасада. Выполнены из металла, пластика, органического стекла. Высота 500мм.	Фирменные цвета	Внутренняя или контурная, светодиодная
2	Объемные буквы и/или логотипы на металлокаркасе в цвет фасада. Выполнены из металла, пластика, органического стекла. Высота 150мм.	Фирменные цвета	Внутренняя или контурная, светодиодная
3	Модульная табличка. Выполнена из органического стекла.	Фирменные цвета	
4	Режимник. Пленочная аппликация, пластик.	Фирменные цвета	
5	Панель-кронштейн. Выполнен из металла, пластика. Опоры в цвет фасада.	Фирменные цвета	Внутренняя или контурная, светодиодная
6	Знак адресации. Металл, пластик, пленка	Синий, белый	
7	Объемные буквы и/или логотипы на фризе в цвет RAL 3005. Выполнены из металла, пластика, органического стекла. Высота 500мм.	Фриз - RAL 3005, Фирменные цвета	Внутренняя или контурная, светодиодная
8	Объемные буквы и/или логотипы на металлокаркасе в цвет фасада. Выполнены из металла, пластика, органического стекла. Высота 200мм.	Фирменные цвета	Внутренняя или контурная, светодиодная

9	Объемные буквы и/или логотипы на металлокаркасе в цвет витража. Выполнены из металла, пластика, органического стекла. Высота 500мм.	Фирменные цвета	Внутренняя или контурная, светодиодная
---	---	-----------------	--

Схемы компоновки объемных букв и/или логотипов, знаков относительно оси размещения объектов городской информации

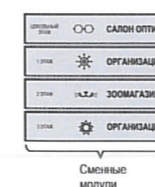


Управление архитектуры и городского дизайна
 ДГА администрации г.Перми
**СООТВЕТСТВУЕТ АРХИТЕКТУРНОМУ
 ОБЛИКУ ГОРОДА ПЕРМИ**
 25.03.2019
 Карасев С.В. Подпись

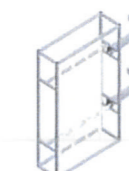
Пример группировки табличек

Пример крепления вывески к стене здания

Пример панель-кронштейна

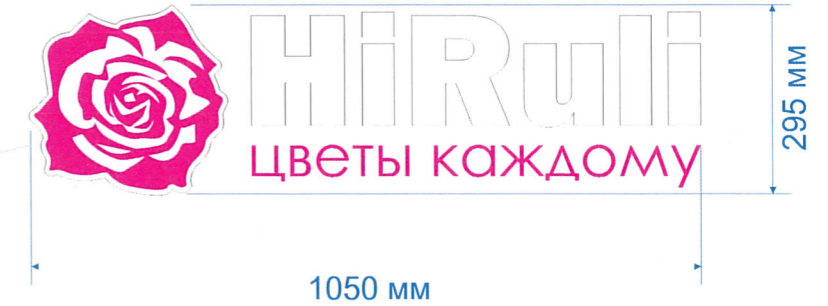
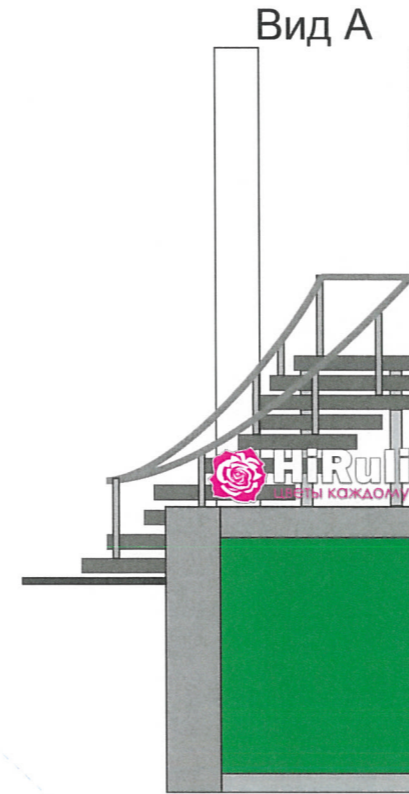


Крепление металлоконструкции к фасаду производится на эластичные детали - анкерными болтами в сборе с дюбелями. Конструктивную часть дополнительно разработать с конструктором.



Примечание:
 Единая горизонтальная ось - это условная прямая линия, относительно которой располагаются информационные конструкции. Месторасположения оси на фасаде определяется как половина расстояния между верхним и нижним архитектурным элементом (окна, наличники, карниз, фриз и др.), выделяющимся (западающим, выступающим) из плоскости стены; Размещение вывесок и рекламных конструкций должно осуществляться в границах места допустимого размещения объектов, установленных данным колерным паспортом; Размещение вывесок по отношению к друг к другу, их конфигурация и наполненность информацией должны соответствовать Стандартным требованиям к вывескам, их размещению и эксплуатации, установленным и утвержденным Постановлением администрации города Перми от 25.10.2016 № 958; В случае, если планируемые к размещению вывески не соответствуют стандартам, установленным Постановлением администрации города Перми от 25.10.2016 №958, потребуется внесение изменений в настоящий колерный паспорт; Размещение рекламных конструкций производится на основании отдельного разрешения в соответствии с требованиями Решения Пермской городской думы от 27.01.2009 №11 "Об утверждении Положения о порядке установки и эксплуатации рекламных конструкций на территории города Перми"; Габариты одиночных табличек (400*600 или 500*700 мм), их уровень установки должен быть одинаковым для каждой входной группы; Вид вывесок в ночное время (проект подсветки) разрабатывается отдельно; Узлы крепления конструкций у фасаду разрабатываются отдельным рабочим проектом; Размещение вывесок, перекрывающих оконные проемы, а так же вывесок, расположенных на балконах зданий и сооружений, должно быть согласовано с собственниками помещений, к которым относится балкон и/или оконный проем.

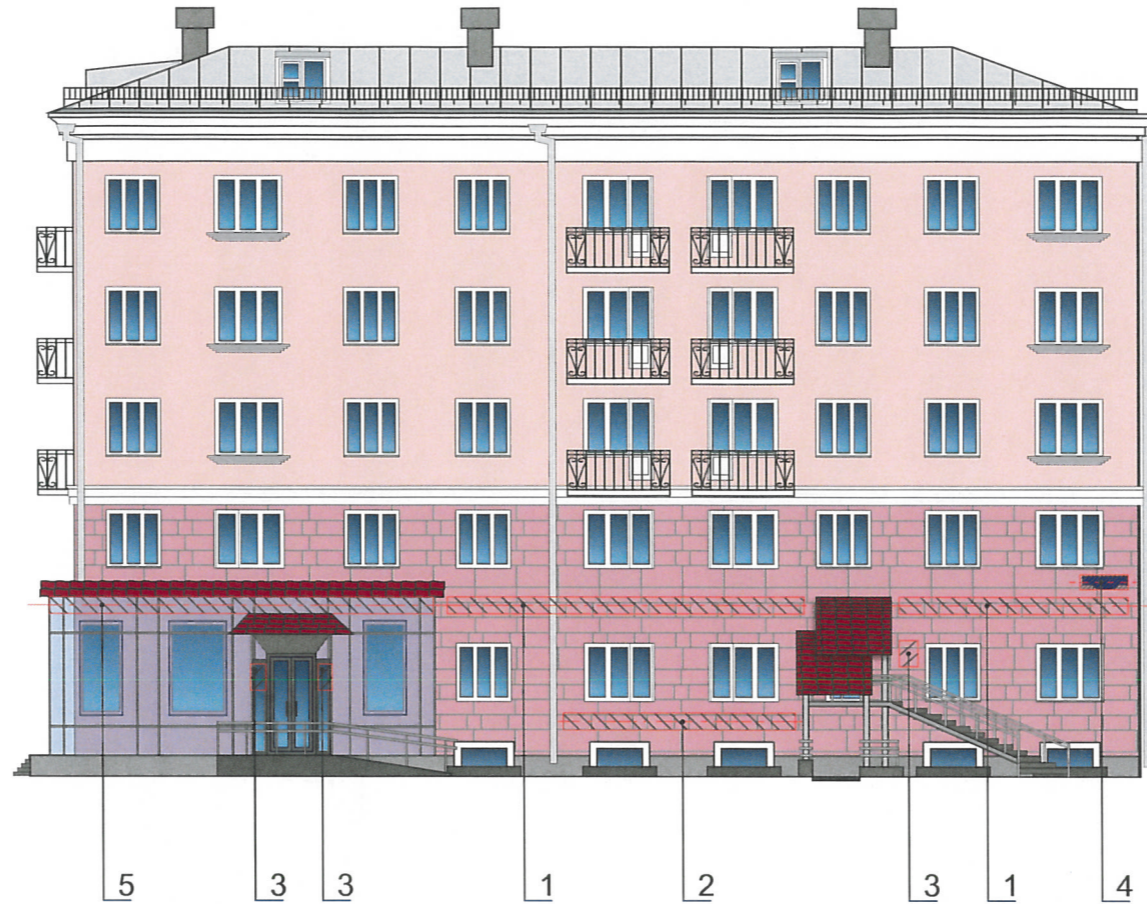
						23 - 01 - 2019 - ОФ			
						Колерный паспорт фасадов здания по ул. Комсомольский пр-кт, 60 в Свердловском районе города Перми			
Изм.	Кол.уч.	Лист	Недок.	Подпись	Дата				
						Жилой многоквартирный дом	Стадия	Лист	Листов
							П	9	12
Выполнил						Лобов А.	ООО РПГ "Арбат"		




Управление архитектуры и городского дизайна
ДГА администрации г.Перми
СООТВЕТСТВУЕТ АРХИТЕКТУРНОМУ
ОБЛИКУ ГОРОДА ПЕРМИ
25.05.2019
КАРАСЬ С.А. Подпись


Примечание:
Единая горизонтальная ось - это условная прямая линия, относительно которой располагаются информационные конструкции. Месторасположения оси на фасаде определяется как половина расстояния между верхним и нижним архитектурным элементом (окна, наличники, карниз, фриз и др.), выделяющимся (западающим, выступающим) из плоскости стены;
Размещение вывесок и рекламных конструкций должно осуществляться в границах места допустимого размещения объектов, установленных данным колерным паспортом;
Размещение вывесок по отношению к друг к другу, их конфигурация и наполненность информацией должны соответствовать Стандартным требованиям к вывескам, их размещению и эксплуатации, установленным и утвержденным Постановлением администрации города Перми от 25.10.2016 № 958;
В случае, если планируемые к размещению вывески не соответствуют стандартам, установленным Постановлением администрации города Перми от 25.10.2016 №958, потребуется внесение изменений в настоящий колерный паспорт; Решение Пермской городской думы от 27.01.2009 №11 "Об утверждении Положения о порядке установки и эксплуатации рекламных конструкций на территории города Перми";
Габариты одиночных табличек (400*600 или 500*700 мм), их уровень установки должен быть одинаковым для каждой входной группы;
Вид вывесок в ночное время (проект подсветки) разрабатывается отдельно;
Узлы крепления конструкций у фасаду разрабатываются отдельным рабочим проектом;
Размещение вывесок, перекрывающих оконные проемы, а так же вывесок, расположенных на балконах зданий и сооружений, должно быть согласовано с собственниками помещений, к которым относится балкон и/или оконный проем.

						23 - 01 - 2019 - ОФ		
						Колерный паспорт фасадов здания по ул. Комсомольский пр-кт, 60 в Свердловском районе города Перми		
Изм.	Кол.уч.	Лист	Недок	Подпись	Дата			
						Жилой многоквартирный дом		
						Стадия	Лист	Листов
						П	10	12
Выполнил						Размещение объектов городской информации		
Лобов А.						ООО РПГ "Арбат"		



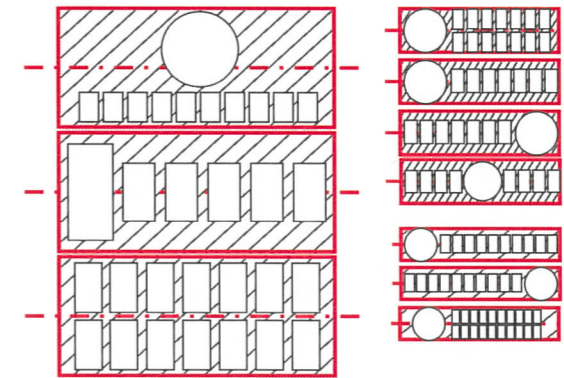
Управление архитектуры и городского дизайна
ДГА администрации г.Перми
СООТВЕТСТВУЕТ АРХИТЕКТУРНОМУ
ОБЛИКУ ГОРОДА ПЕРМИ
25.03.2019
Карасьев С.А. Подпись

 - места допустимого размещения объектов городской информации, вывесок

 - ось размещения объектов городской информации, вывесок

Схемы компоновки объемных букв и/или логотипов, знаков относительно оси размещения объектов городской информации

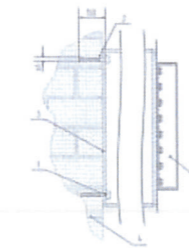
№	Название, тип объектов городской информации	Цвет	Тип подсветки
1	Объемные буквы и/или логотипы на металлокаркасе в цвет фасада. Выполнены из металла, пластика, органического стекла. Высота 500мм.	Фирменные цвета	Внутренняя или контурная, светодиодная
2	Объемные буквы и/или логотипы на металлокаркасе в цвет фасада. Выполнены из металла, пластика, органического стекла. Высота 150мм.	Фирменные цвета	
3	Режимник. Пленочная аппликация, пластик.	Фирменные цвета	
4	Знак адресации. Металл, пластик, пленка	Синий, белый	
5	Объемные буквы и/или логотипы на металлокаркасе в цвет витража. Выполнены из металла, пластика, органического стекла. Высота 500мм.	Фирменные цвета	Внутренняя или контурная, светодиодная



Пример группировки табличек

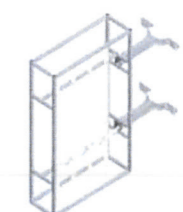
Пример крепления вывески к стене здания

Пример панель-кронштейна



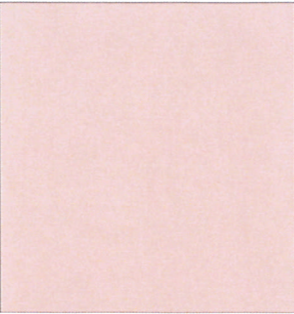
Крепление металлоконструкции к фасаду производится на закладные детали – анкерными болтами в сборе с дюпелями. Конструктивную часть дополнительно разработать с конструктором.

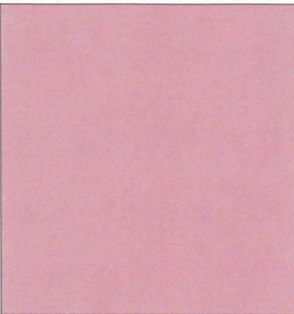
- 1 - анкерный болт D10 L150
- 2 - дюбель D12
- 3 - металлоконструкция
- 4 - кирпичная кладка
- 5 - объемная буква с подсветкой




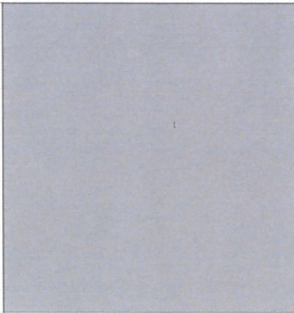
Примечание:
Единая горизонтальная ось - это условная прямая линия, относительно которой располагаются информационные конструкции. Месторасположения оси на фасаде определяется как половина расстояния между верхним и нижним архитектурным элементом (окна, наличники, карниз, фриз и др.), выделяющимся (западающим, выступающим) из плоскости стены;
Размещение вывесок и рекламных конструкций должно осуществляться в границах места допустимого размещения объектов, установленных данным колерным паспортом;
Размещение вывесок по отношению к друг к другу, их конфигурация и наполненность информацией должны соответствовать Стандартным требованиям к вывескам, их размещению и эксплуатации, установленным и утвержденным Постановлением администрации города Перми от 25.10.2016 № 958;
В случае, если планируемые к размещению вывески не соответствуют стандартам, установленным Постановлением администрации города Перми от 25.10.2016 №958, потребуется внесение изменений в настоящий колерный паспорт;
Размещение рекламных конструкций производится на основании отдельного разрешения в соответствии с требованиями Решения Пермской городской думы от 27.01.2009 №11 "Об утверждении Положения о порядке установки и эксплуатации рекламных конструкций на территории города Перми";
Габариты одиночных табличек (400*600 или 500*700 мм), их уровень установки должен быть одинаковым для каждой входной группы;
Вид вывесок в ночное время (проект подсветки) разрабатывается отдельно;
Узлы крепления конструкций у фасаду разрабатываются отдельным рабочим проектом;
Размещение вывесок, перекрывающих оконные проемы, а так же вывесок, расположенных на балконах зданий и сооружений, должно быть согласовано с собственниками помещений, к которым относится балкон и/или оконный проем.

						23 - 01 - 2019 - ОФ			
						Колерный паспорт фасадов здания по ул. Комсомольский пр-кт, 60 в Свердловском районе города Перми			
Изм.	Кол.уч.	Лист	Недок	Подпись	Дата				
						Жилой многоквартирный дом	Стадия	Лист	Листов
						П	11	12	
Выполнил						Лобов А.			ООО РПГ "Арбат"


Позиция согласно ведомости отделки фасадов 1	Координаты цвета в CorelDraw	C:	4	
		M:	22	
		Y:	22	
		K:	0	
		R:	242	
		G:	210	
B:	195			

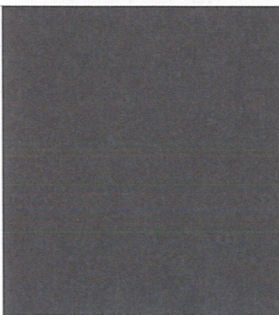
Позиция согласно ведомости отделки фасадов 1	Координаты цвета в CorelDraw	C:	14	
		M:	41	
		Y:	27	
		K:	4	
		R:	213	
		G:	163	
B:	164			

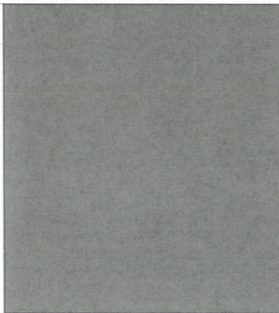
Позиция согласно ведомости отделки фасадов 2	Координаты цвета в CorelDraw	C:	0	
		M:	0	
		Y:	0	
		K:	50	
		R:	157	
		G:	158	
B:	158			

Позиция согласно ведомости отделки фасадов 6, 7, 10, 12	Координаты цвета в CorelDraw	C:	0	
		M:	0	
		Y:	0	
		K:	40	
		R:	178	
		G:	179	
B:	179			

Позиция согласно ведомости отделки фасадов 4,11	Координаты цвета в CorelDraw	C:	0	Белый
		M:	0	
		Y:	0	
		K:	0	
		R:	255	
		G:	255	
B:	255			


Позиция согласно ведомости отделки фасадов 5	Координаты цвета в CorelDraw	C:	0	
		M:	0	
		Y:	0	
		K:	70	
		R:	114	
		G:	114	
B:	113			

Позиция согласно ведомости отделки фасадов 3	Координаты цвета в CorelDraw	C:	0	
		M:	0	
		Y:	0	
		K:	80	
		R:	91	
		G:	91	
B:	91			

Позиция согласно ведомости отделки фасадов 4,8	Координаты цвета в CorelDraw	C:	0	
		M:	0	
		Y:	0	
		K:	60	
		R:	137	
		G:	137	
B:	137			

Уч. № 15/03
КАРАСЬЕВ С.А.

СОГЛАСОВАНО
и заместителем Начальника ДГА
Перми - главный архитектор
Д.Ю. Лапшин
25/03/19г.

						23 - 01 - 2019 - ОФ			
						Колерный паспорт фасадов здания по ул. Комсомольский пр-кт, 60 в Свердловском районе города Перми			
Изм.	Кол.уч.	Лист	Недок	Подпись	Дата	Жилой многоквартирный дом	Стадия	Лист	Листов
							П	12	12
Выполнил	Лобов А.				01.2019	Эталоны колеров	ООО РПГ "Арбат"		