



АДМИНИСТРАЦИЯ ГОРОДА ПЕРМИ
ДЕПАРТАМЕНТ ГРАДОСТРОИТЕЛЬСТВА И АРХИТЕКТУРЫ
ГОРОДА ПЕРМИ

059-22-01-26-4259 от 10.07.2019

Заказчик: ООО «ОМНИБУС»

КОЛЕРНЫЙ ПАСПОРТ

АДРЕС ОБЪЕКТА: г.Пермь, проспект Комсомольский, здание (строение) № 7

АДМИНИСТРАТИВНЫЙ РАЙОН: Ленинский

7 - Л - 2019 - ОФ

Пермь 2019

Ведомость чертежей комплекта марки ОФ

ЛИСТ	НАИМЕНОВАНИЕ	ПРИМЕЧАНИЯ
1	Общие данные, инструкции, ведомость отделки фасадов	
2	Фотофиксация фасадов, ситуационный план	
3	Главный фасад	
4	Дворовой фасад	
5	Боковой фасад	
6	Боковой фасад	
7,8	Размещение объектов городской информации	
9	Эталоны колеров	
10	Архитектурная подсветка	

Ведомость отделки фасадов

ПОЗ.	ЭЛЕМЕНТ ФАСАДА	ЭТАЛОН ЦВЕТА	ОБОЗНАЧ.	ВИД ОТДЕЛКИ	ПРИМ.
1	Цоколь здания, пристроя			Штукатурка. Силикатная краска.	
2	Основное поле стен здания			Фасадная притка	
3	Основное поле стен пристроя	RAL 1001		Штукатурка. Силикатная краска.	
4	Перекрытия окон	RAL 9010 Белый		Металлопластик.	
5	Перекрытия витрины, окон пристроя	RAL 8017		Металлопластик.	
6	Лоджии	RAL 7000		Композитный материал	
7	Дверные блоки	RAL 9010 RAL 7037 RAL 8017		Металлопластик. Металл с покраской атмосферостойкой краской	
8	Кровля дома. Кровля козырьков	RAL 8017		Металл с покраской атмосферостойкой краской	
9	Перила. Металлические элементы ограждений.			Металл с покраской атмосферостойкой краской	
10	Покрытие ступеней и входных площадок	RAL 7005		Керамогранит с шероховатой поверхностью	
11	Фриз пристроя	RAL 8017		Композитный материал, пластик	

Ведомость ссылочных и прилагаемых документов

ОБОЗНАЧЕНИЕ	НАИМЕНОВАНИЕ	ПРИМЕЧАНИЯ
СЭД-22-01-05-13 от 02.04.2013	Колерный паспорт здания по пр. Комсомольский, 7 в Ленинском районе г.Перми	ООО «Промстройпроект»
СЭД-22-01-27-20 от 06.02.2018	Колерный паспорт здания по пр. Комсомольский, 7 в Ленинском районе г.Перми	ООО «Комета»
СЭД-59-22-01-26-299 от 21.03.2018	Колерный паспорт здания по пр. Комсомольский, 7 в Ленинском районе г.Перми	ООО «РК «Неон Стрит»

Пояснительная записка

Цель разработки колерного паспорта здания - приведение цветового решения и оформления здания к единому архитектурному внешнему виду с применением современных конструкций и материалов. Определение возможных мест размещения объектов визуальной информации (вывесок, рекламных конструкций), а также дополнительного оборудования. Девятиэтажный многоквартирный жилой дом с пристроенными помещениями общественного назначения на 1-м этаже. Год постройки и ввода в эксплуатацию – 1970 год.

Настоящий проект разработан в соответствии с требованиями Постановления администрации г.Перми от 22.02.2017 № 130 «Об утверждении порядка и критериев согласования колерного паспорта, требования к содержанию колерного паспорта».

В соответствии с Градостроительным кодексом Российской Федерации и Постановлением администрации города Перми от 22.02.2017 № 130 «Об утверждении Порядка и критериев согласования колерного паспорта, требований к содержанию колерного паспорта, формы колерного паспорта», согласованные департаментом градостроительства и архитектуры администрации города Перми проекты колерных паспортов либо проекты изменений в колерные паспорта не являются разрешительной документацией на строительство, реконструкцию объекта капитального строительства; не являются правовым основанием на устройство пристроек, навесов, козырьков.

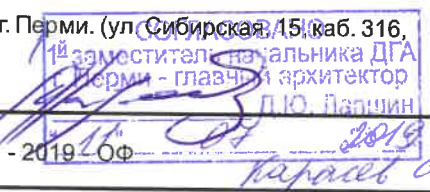
Предметом согласования данного колерного паспорта являются: принятые цветовые решения элементов фасада, применяемые материалы существующего объекта недвижимости, а также определение возможных видов и типов размещения объектов городской информации на нем. Вывески не соответствующие виду, типу и местам возможного размещения объектов городской информации подлежат демонтажу.

Жилой дом расположен в границах территории объекта культурного наследия достопримечательного места «Комсомольский проспект» (Приказ министерства культуры, молодежной политики и массовых коммуникация Пермского края от 15.03.2016 № СЭД-27-01-10-58).

ИНСТРУКЦИЯ

о порядке производства работ, связанных с окраской фасадов и всех наружных частей зданий, сооружений, строений, расположенных на территории города Перми

- Окраска фасадов и всех наружных частей зданий, сооружений, строений, ограждений, заборов, павильонов, киосков, ларьков и прочих объектов, расположенных на территории города Перми, может производиться лишь на основании колерного паспорта фасадов на ремонт и окраску, согласованного ДГА г.Перми.
- До начала процесса окраски здания или какого-либо сооружения должны быть произведены работы по капитальному ремонту всех без исключения наружных частей его, подлежащих окраске.
- До начала ремонта зданий, имеющих газосветовую рекламу, сообщить рекламораспространителю о предстоящих работах на фасаде здания с целью сохранения вывесок либо их демонтажу.
- Полуразрушенные и разрушенные архитектурные художественно-скульптурные детали здания, карнизы, колонны, пилястры, капители, фризы, тяги, лепные украшения, барельефы, мозаика, художественная роспись подлежат обязательному восстановлению в своем первоначальном виде.
- Категорически запрещается производить окраску здания без предварительного восстановления указанных деталей.
- Металлические поверхности отдельных частей здания, чугунные решетки, перила балконов и лестниц, кронштейны, дверные и оконные приборы, архитектурно-художественные детали перед окраской очищаются от грязи, ржавчины, старой краски и покрываются вновь лишь масляной краской.
- В соответствии с выданными образцами цвета (колерами) на окраску здания организация, производящая ремонт здания, составляет пробные образцы цвета, которые наносятся на видное место стены. Проверку и согласование пробного образца цвета (колера), а также готовности поверхности стены и отдельных наружных частей здания к окраске производит уполномоченный представитель ДГА г. Перми. Без указанной проверки и согласования производить окраску фасада категорически воспрещается.
- Домоуправления, организации и учреждения, производящие окраску и связанный с нею ремонт здания, несут полную ответственность за точное выполнение настоящей инструкции и привлекаются к ответственности за нарушение ее.
- Цветовая гамма рекламносителей должна гармонизировать с основным колористическим решением фасадов здания.
- По всем вопросам, связанным с производством работ, необходимо обращаться в ДГА г.Перми. (ул. Сибирская, 15, каб. 316, тел. 212-76-98).

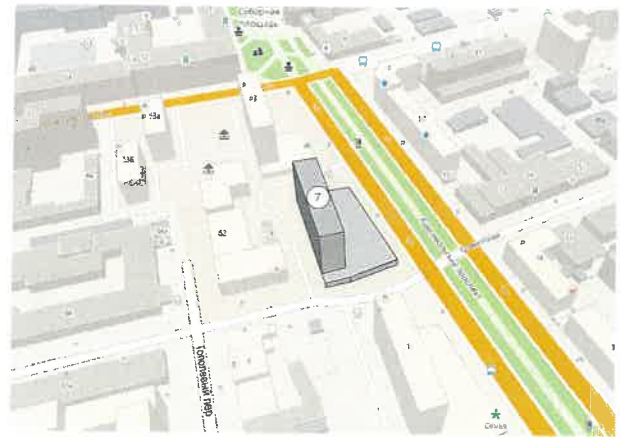

 7 - Л - 2019 - ОФ

Изм.	Кол.уч	Лист	Недок.	Подпись	Дата	Колерный паспорт здания по Комсомольскому проспекту, 7 в Ленинском районе города Перми			
Разраб.		Корелина			06.19	Многоэтажный жилой дом со встроенно-пристроенными помещениями общественного назначения	Стадия	Лист	Листов
							П	1	10
						Общие данные, инструкция ведомость отделки фасадов, ситуационный план	ИП Филимонова Ю. В.		

Взам. инв. №
Подпись и дата
Инв. № подл.



Ситуационная план



						7 - Л - 2019 - ОФ			
						Колерный паспорт здания по Комсомольскому проспекту, 7 в Ленинском районе города Перми			
Изм.	Кол.уч	Лист	Недок.	Подпись	Дата	Многоэтажный жилой дом со встроенно-пристроенными помещениями общественного назначения	Стадия	Лист	Листов
Разраб.		Корелина		<i>[Signature]</i>	06.19		П	2	10
						Фотофиксация фасадов, ситуационный план	ИП Филимонова Ю. В.		

Взам. инв. №
Подпись и дата
Инв. № подл.



СОГЛАСОВАНО
 1й заместитель начальника ДГА
 г. Пермь - главный архитектор
 Ю. Лапшин
 "11" 07 2019
Лапшин Ю.В.

Условные обозначения

 - выноска и номер позиции согласно Ведомости отделки фасадов на листе 1

ПРИМЕЧАНИЕ:

1. В случае, если наружные лестницы при дополнительно устроенных входах в общественные помещения здания выходят за границы предоставленного земельного участка и красные линии квартала, то устройство дополнительных или переустройство существующих входных групп требует получения разрешения в установленном порядке;
2. В случае устройства или переустройства (перепланировки, ремонта, реконструкции) помещений общественного назначения, их входных групп в обязательном порядке должны быть предусмотрены мероприятия по обеспечению доступности данных помещений для маломобильных групп населения, включая инвалидов, использующих кресла-коляски и собак-проводников (далее-МГН) в соответствии с требованиями СП 59.13330.2016 Свод правил. Доступность зданий и сооружений для маломобильных групп населения. Данный свод правил касается функционально-планировочных элементов зданий и сооружений, их участков или отдельных помещений, доступных для МГН (входные узлы, коммуникации, пути эвакуации, помещения и зоны обслуживания, а также их информационное и инженерное обустройство). В частности, лестницы при входах в общественные помещения должны дублироваться пандусами с уклоном не более 1:20 (5%) или иными средствами подъема (подъемные платформы, лифты и т.д.). Согласно вышеуказанному Своду правил наружные лестницы и пандусы должны иметь поручни с учетом технических требований к опорным стационарным устройствам по ГОСТ Р 51261; размеры входной площадки при открывании дверей наружу должны быть не менее 1,4 x 2,0 или 1,5 x 1,85; размеры входной площадки с пандусом не менее 2,2 x 2,2 м;
3. Условия размещения дополнительного оборудования на фасадах см. лист 4

						7 - Л - 2019 - Оф			
						Колерный паспорт здания по Комсомольскому проспекту, 7 в Ленинском районе города Перми			
Изм.	Кол.уч	Лист	№док.	Подпись	Дата	Многоэтажный жилой дом со встроенно-пристроенными помещениями общественного назначения	Стадия	Лист	Листов
Разраб.		Корелина		<i>Корелина</i>	06.19		П	3	10
						Главный фасад		ИП Филимонова Ю. В.	

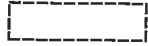

Взам. инв. №
 Подпись и дата
 Инв. № подл.



Примечание:

1. Размещение дополнительного оборудования, дополнительных элементов и устройств на фасадах объектов капитального строительства допускается при соблюдении следующих условий:
 единое архитектурное и цветовое решение фасадов (в том числе размер, форма, цвет, материал);
 соответствие архитектурному решению фасадов, предусмотренному проектной документацией, с привязкой к основным композиционным осям фасадов (системе горизонтальных и вертикальных осей);
 соответствие ГОСТам, техническим регламентам, установленным законодательством Российской Федерации в области обеспечения санитарно-эпидемиологического благополучия населения, пожарной безопасности и другими федеральными законами и требованиями.
2. Запрещается размещение на фасадах антенн, наружных блоков вентиляции и кондиционирования, вентиляционных труб, элементов систем газоснабжения и других технологических элементов зданий и сооружений. Антенны, наружные блоки вентиляции и кондиционирования, вентиляционные трубы, элементы системы газоснабжения и другие технологические элементы зданий и сооружений могут размещаться на кровле объектов капитального строительства компактными упорядоченными группами с использованием единой несущей основы, в том числе с устройством ограждения, а также на фасадах, не обращенных к историческим линиям застройки и не примыкающих к ним.
 На главном, боковом фасаде возможно размещение наружных блоков вентиляции и кондиционирования за счет внутреннего пространства лоджии, такое расположение не противоречит Приказу министерства культуры, молодежной политики и массовых коммуникаций Пермского края от 15.03.2016 № СЭД-27-01-10-58.

Условные обозначения

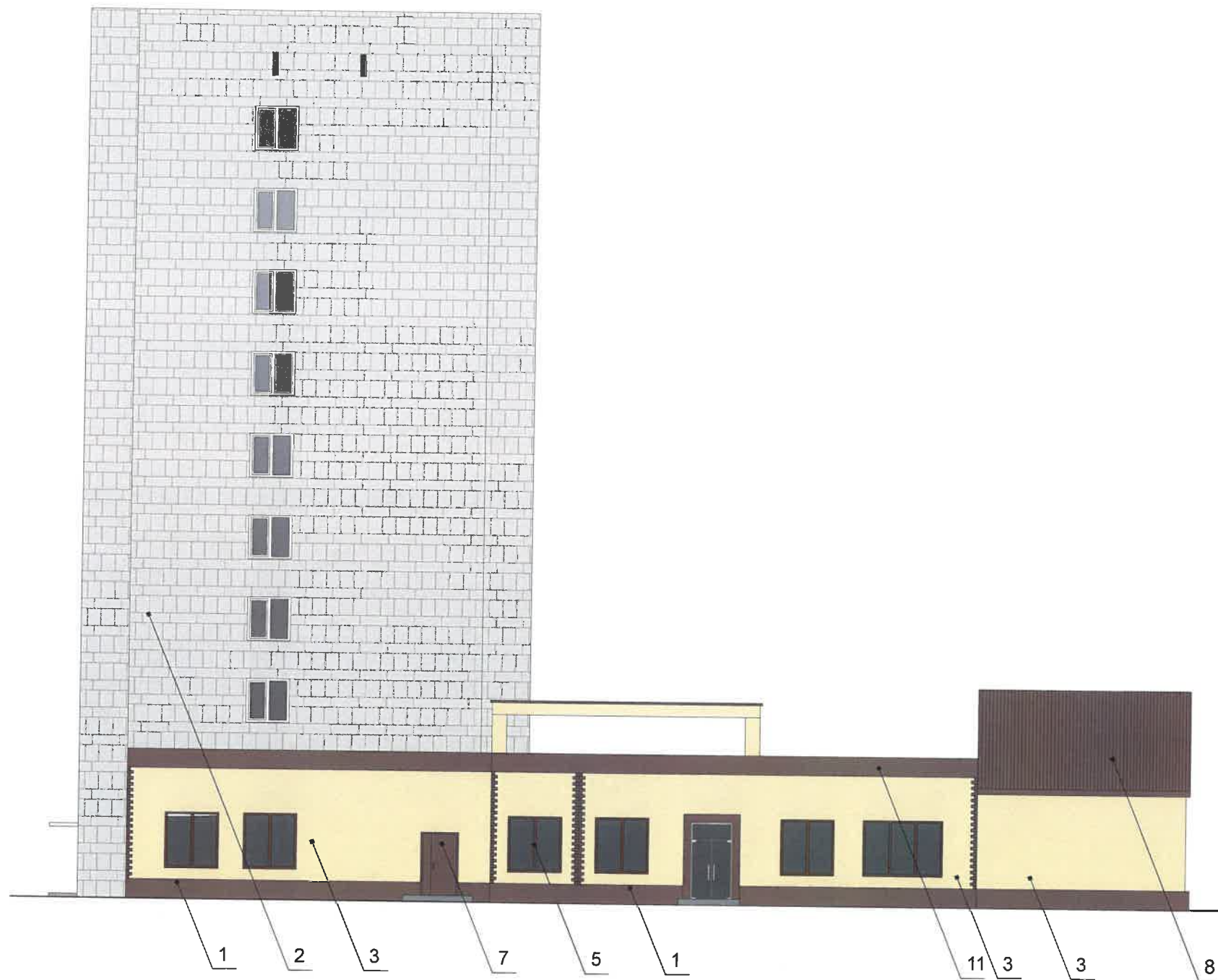
-  - место возможного размещения дополнительного оборудования
-  1 - выноска и номер позиции согласно Ведомости отделки фасадов на листе 1

СОГЛАСОВАНО
 1^й заместитель начальника ДГА
 г. Перми - главный архитектор
 Д. Ю. Лапшин
 07 2019

Карась С.В.

						7 - Л - 2019 - ОФ			
						Колерный паспорт здания по Комсомольскому проспекту, 7 в Ленинском районе города Перми			
Изм.	Кол.уч.	Лист	Недок.	Подпись	Дата	Многоэтажный жилой дом со встроенно-пристроенными помещениями общественного назначения	Стадия	Лист	Листов
Разраб.		Корелина		<i>Корелина</i>	06.19		П	4	10
						Дворовой фасад	ИП Филимонова Ю. В.		

Взам. инв. №
 Подпись и дата
 Инв. № подл.



СОГЛАСОВАНО
 1^й заместитель начальника ДГА
 в Перми - главный архитектор
 И.Ю. Пашин
 11.06.2019
Курасев е.в.

Условные обозначения

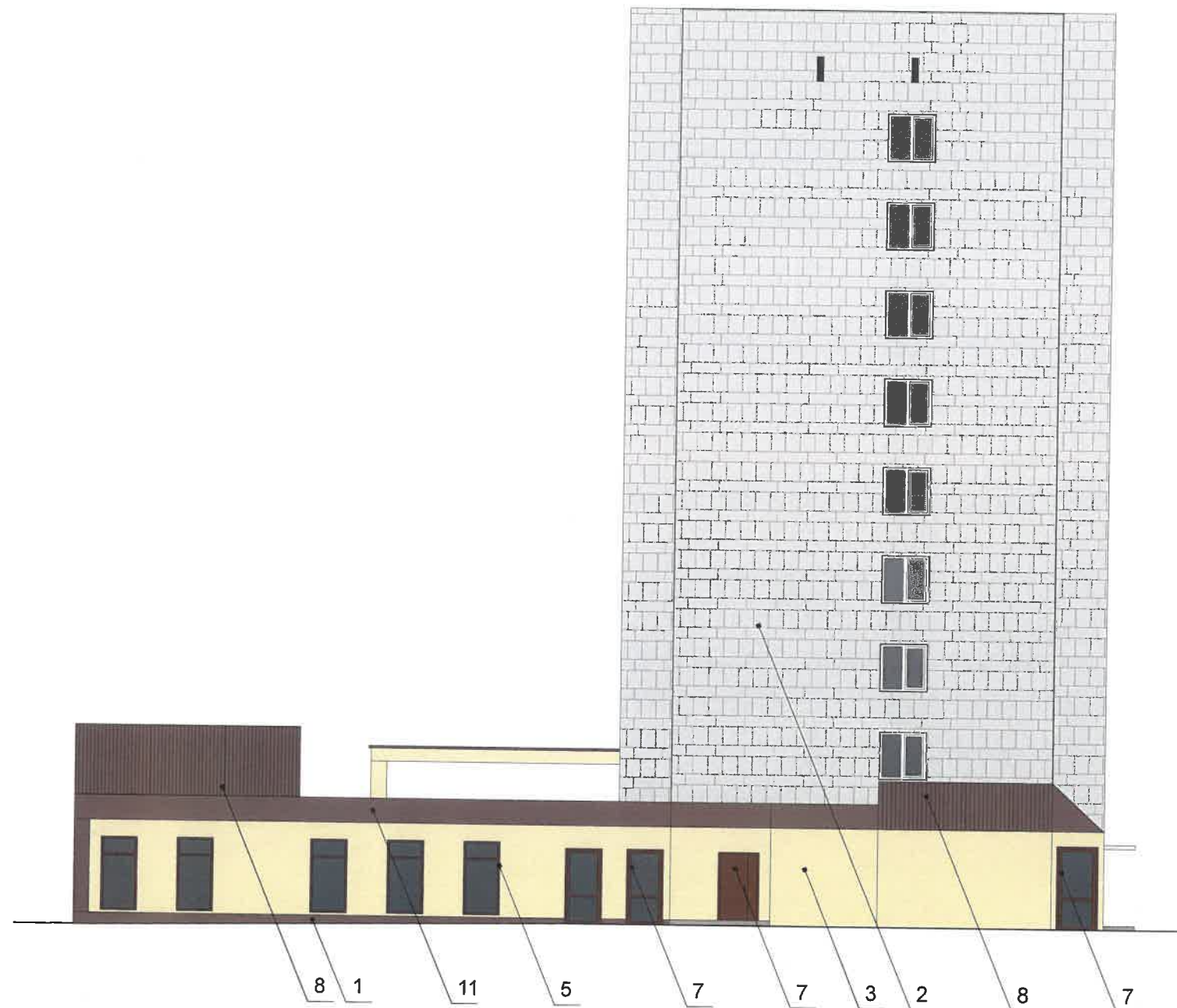
1 - выноска и номер позиции согласно Ведомости отделки фасадов на листе 1

ПРИМЕЧАНИЕ:

1. В случае, если наружные лестницы при дополнительно устроенных входах в общественные помещения здания выходят за границы предоставленного земельного участка и красные линии квартала, то устройство дополнительных или переустройство существующих входных групп требует получения разрешения в установленном порядке;
2. В случае устройства или переустройства (перепланировки, ремонта, реконструкции) помещений общественного назначения, их входных групп в обязательном порядке должны быть предусмотрены мероприятия по обеспечению доступности данных помещений для маломобильных групп населения, включая инвалидов, использующих кресла-коляски и собак-проводников (далее-МГН) в соответствии с требованиями СП 59.13330.2016 Свод правил. Доступность зданий и сооружений для маломобильных групп населения. Данный свод правил касается функционально-планировочных элементов зданий и сооружений, их участков или отдельных помещений, доступных для МГН (входные узлы, коммуникации, пути эвакуации, помещения и зоны обслуживания, а также их информационное и инженерное обустройство). В частности, лестницы при входах в общественные помещения должны дублироваться пандусами с уклоном не более 1:20 (5%) или иными средствами подъема (подъемные платформы, лифты и т.д.). Согласно вышеуказанному Своду правил наружные лестницы и пандусы должны иметь поручни с учетом технических требований к опорным стационарным устройствам по ГОСТ Р 51261; размеры входной площадки при открывании дверей наружу должны быть не менее 1,4 x 2,0 или 1,5 x 1,85; размеры входной площадки с пандусом не менее 2,2 x 2,2 м;
3. Условия размещения дополнительного оборудования на фасадах см. лист 4

						7 - Л - 2019 - ОФ			
						Коперный паспорт здания по Комсомольскому проспекту, 7 в Ленинском районе города Перми			
Изм.	Кол.уч	Лист	Недок.	Подпись	Дата	Многоэтажный жилой дом со встроенно-пристроенными помещениями общественного назначения	Стадия	Лист	Листов
Разраб.		Корелина		<i>Корелина</i>	06.19		П	5	10
						Боковой фасад	ИП Филимонова Ю. В.		

Взам. инв. №
 Подпись и дата
 Инв. № подл.



СОГЛАСОВАНО
 1^й заместитель начальника ДГА
 г. Пермь - главный архитектор
 Ю. Филимонов
 17.07.19
 Карасьев С.В.

Условные обозначения

1 - выноска и номер позиции согласно Ведомости отделки фасадов на листе 1

ПРИМЕЧАНИЕ:

1. В случае, если наружные лестницы при дополнительно устроенных входах в общественные помещения здания выходят за границы предоставленного земельного участка и красные линии квартала, то устройство дополнительных или переустройство существующих входных групп требует получения разрешения в установленном порядке;
2. В случае устройства или переустройства (перепланировки, ремонта, реконструкции) помещений общественного назначения, их входных групп в обязательном порядке должны быть предусмотрены мероприятия по обеспечению доступности данных помещений для маломобильных групп населения, включая инвалидов, использующих кресла-коляски и собак-проводников (далее-МГН) в соответствии с требованиями СП 59.13330.2016 Свод правил. Доступность зданий и сооружений для маломобильных групп населения. Данный свод правил касается функционально-планировочных элементов зданий и сооружений, их участков или отдельных помещений, доступных для МГН (входные узлы, коммуникации, пути эвакуации, помещения и зоны обслуживания, а также их информационное и инженерное обустройство). В частности, лестницы при входах в общественные помещения должны дублироваться пандусами с уклоном не более 1:20 (5%) или иными средствами подъема (подъемные платформы, лифты и т.д.). Согласно вышеуказанному Своду правил наружные лестницы и пандусы должны иметь поручни с учетом технических требований к опорным стационарным устройствам по ГОСТ Р 51261; размеры входной площадки при открывании дверей наружу должны быть не менее 1,4 x 2,0 или 1,5 x 1,85; размеры входной площадки с пандусом не менее 2,2 x 2,2 м;
3. Условия размещения дополнительного оборудования на фасадах см. лист 4.

						7 - Л - 2019 - ОФ			
						Колерный паспорт здания по Комсомольскому проспекту, 7 в Ленинском районе города Перми			
Изм.	Кол.уч	Лист	Недок.	Подпись	Дата	Многоэтажный жилой дом со встроенно-пристроенными помещениями общественного назначения	Стадия	Лист	Листов
Разраб.		Корелина		<i>[Signature]</i>	06.19		П	6	10
						Боковой фасад	ИП Филимонова Ю. В.		

Взам. инв. №
 Подпись и дата
 Инв. № подл.

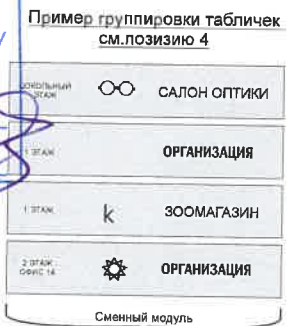


- место допустимого размещения объектов городской информации
 - - - - - единая ось размещения объектов городской информации

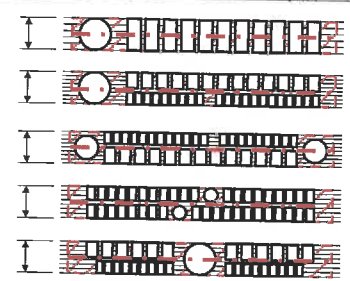
Ведомость размещения объектов городской информации

Управление архитектуры и городского дизайна
 ДГА администрации г.Перми
**СООТВЕТСТВУЕТ АРХИТЕКТУРНОМУ
 ОБЛИКУ ГОРОДА ПЕРМИ**

«11» 07. 2019
 Подпись: *Курасов С.В.*



Схемы компоновки объемных букв и/или логотипов, знаков относительно оси размещения объектов городской информации

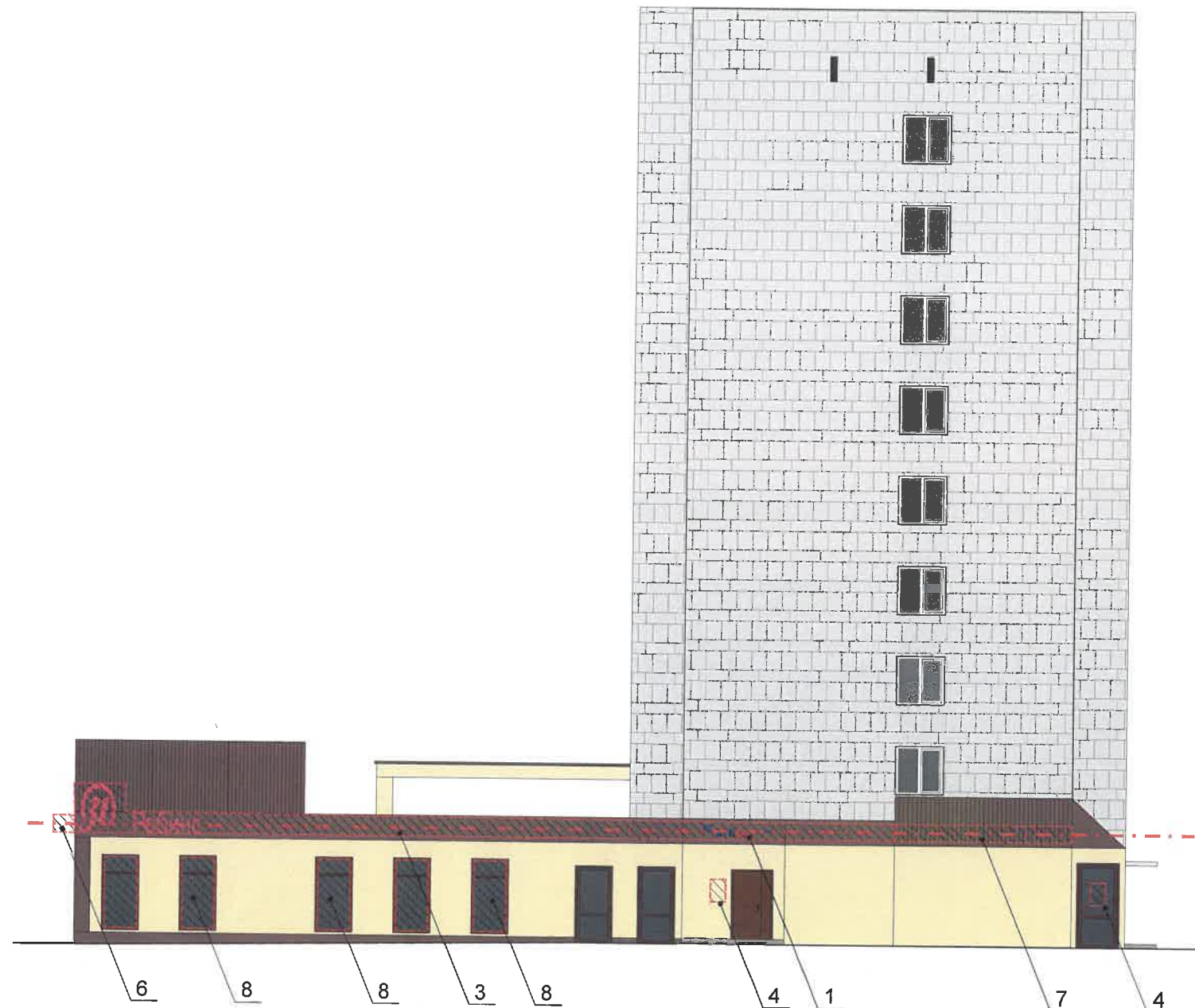


Поз.	Тип объекта городской информации, материалы, способы крепления	Эталон цвета	Наличие, тип подсветки
1	Вывеска - объемные буквы и/или логотипы ВТБ банк, размещенные на направляющих, выкрашенных в цвет фриза. Металл, пластик, пленки	Информация - фирменные цвета	Возможна внутренняя подсветка
2	Объемный короб ВТБ банкомат, Шоколадница. Металл, пластик, пленки	Информации не более 50% от фона	Возможна внутренняя подсветка
3	Вывеска - объемные буквы и/или логотипы, размещенные на направляющих, выкрашенных в цвет фриза. Металл, пластик, пленки	Информация - фирменные цвета	Возможна внутренняя подсветка
4	Табличка-режимник одиночная (см. примечание 6 на листе 8). Металл, пластик, пленки	Фирменные цвета	
5	Знак адресации. Металл, пластик, пленки	Стандартный: синий, белый	Возможна внутренняя подсветка
6	Панель-кронштейн. Металл, пластик, пленки. Информации не более 50% от фона	Фирменные цвета	Возможна внутренняя подсветка
7	Вывеска - объемные буквы и/или логотипы, на направляющих, выкрашенных в цвет козырька. Металл, пластик, пленки	Фирменные цвета	Возможна внутренняя подсветка
8	Информация - пленочная аппликация в виде текста или контурного изображения на стекле. Площадь выклейки - не более 30% от площади остекления. Самоклеящиеся пленки по стеклу или Вывеска - панно, размещенное в оконном проеме за стеклом. Площадь панно - не более 50% от площади остекления (см. примечание 7 на листе 8). Металл, пластик, пленки	Фирменные цвета	

Изм.	Кол.уч	Лист	№ док.	Подпись	Дата
Разраб.		Корелина		<i>Корелина</i>	06.19

7 - Л - 2019 - ОФ			
Колерный паспорт здания по Комсомольскому проспекту, 7 в Ленинском районе города Перми			
Многоэтажный жилой дом со встроенно-пристроенными помещениями общественного назначения		Стадия	Лист
		П	7
Размещение объектов городской информации		Листов	
		10	
ИП Филимонова Ю. В.			

Взам. инв. №
 Подпись и дата
 Инв. № подл.



ПРИМЕЧАНИЕ:

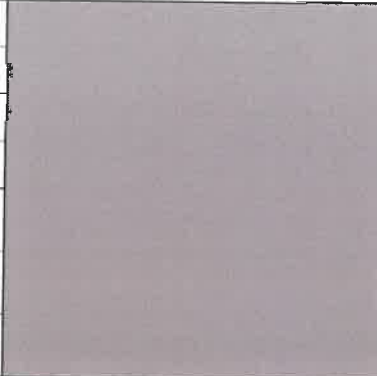
1. Единая горизонтальная ось - это условная прямая линия, относительно которой располагаются вывески. Месторасположение оси на фасаде определяется как половина расстояния между верхним и нижним архитектурным элементом (окна, наличники, карниз, фриз и др.), выделяющимся (западающим, выступающим) из плоскости стены;
2. Размещение вывесок и рекламных конструкций должно осуществляться в границах места допустимого размещения объектов, установленных данным колерным паспортом;
3. Размещение вывесок, обозначенных в данном колерном паспорте только в виде места допустимого размещения (штриховкой);
4. В случае, если планируемые к размещению вывески, обозначенные в данном колерном паспорте в виде места допустимого размещения (штриховкой) не соответствуют параметрам (типу) потребуется внесение изменений в настоящий колерный паспорт с целью отображения их в реальном виде;
5. Размещение рекламных конструкций (при их наличии в колерном паспорте) производится на основании отдельного разрешения в соответствии с требованиями Решения Пермской городской Думы от 27.01.2009 № 11 «Об утверждении Положения о порядке установки и эксплуатации рекламных конструкций на территории города Перми»;
6. Габариты и высота размещения одиночных табличек-режимников должны быть одинаковыми для каждой входной группы;
7. Габариты панно должны быть одинаковыми на протяжении фасада в границах занимаемого организацией помещения. Каждое панно должно быть отцентровано относительно своего поля остекления. Для выклеек - должно быть разработано единое художественное решение для фасада в границах занимаемого организацией помещения;
8. Вид вывесок в ночное время (проект подсветки) разрабатывается отдельно;
9. Узлы крепления конструкций к фасаду разрабатываются отдельным рабочим проектом;
10. Размещение вывесок, перекрывающих оконные проемы, а также размещение вывесок на балконах и лоджиях зданий, должно быть согласовано с собственниками помещений, к которым относятся указанные оконные проемы, балконы и лоджии.


Управление архитектуры и городского дизайна
ДГА администрации г.Перми
**СООТВЕТСТВУЕТ АРХИТЕКТУРНОМУ
ОБЛИКУ ГОРОДА ПЕРМИ**
«1» 07 2019
Карасьев С.В. Подпись: *[Signature]*

Ведомость размещения объектов городской информации смотреть на листе 7


						7 - Л - 2019 - Оф			
						Колерный паспорт здания по Комсомольскому проспекту, 7 в Ленинском районе города Перми			
Изм.	Кол.уч	Лист	Недок.	Подпись	Дата	Многоэтажный жилой дом со встроенно-пристроенными помещениями общественного назначения	Стадия	Лист	Листов
Разраб.		Корелина		<i>[Signature]</i>	06.19			П	8
						Размещение объектов городской информации	ИП Филимонова Ю. В.		


Взам. инв. №
Подпись и дата
Инв. № подл.

Позиция согласно ведомости отделки фасадов	Координаты цвета	C:	41	
		M:	36	
		Y:	41	
		K:	20	
		R:	144	
		G:	137	
		B:	129	
1				

Позиция согласно ведомости отделки фасадов	Фасадная плитка	
2		

Позиция согласно ведомости отделки фасадов	Координаты цвета	C:	0	RAL 1001
		M:	26	
		Y:	45	
		K:	0	
		R:	237	
		G:	207	
		B:	147	
3				

Позиция согласно ведомости отделки фасадов	Керамогранит	
10		

Позиция согласно ведомости отделки фасадов	Хромированный металл	
9		

Позиция согласно ведомости отделки фасадов	Координаты цвета	C:	64	RAL 8017
		M:	75	
		Y:	92	
		K:	25	
		R:	103	
		G:	74	
		B:	54	
1,5,7,8,11				

Позиция согласно ведомости отделки фасадов	Композитный материал	RAL 7000
6		

СОГЛАСОВАНО
1^й заместитель начальника ДГА
г. Пермь - Глазьев архитектор
Ю. Филимонов

7 - Л - 2019 - ОФ

Карасев Ю.

Колерный паспорт здания по Комсомольскому проспекту, 7
в Ленинском районе города Перми

Изм.	Кол.уч.	Лист	Недок.	Подпись	Дата				
Разраб.		Корелина		<i>Корелина</i>	06.19	Многоэтажный жилой дом со встроенно-пристроенными помещениями общественного назначения	Стадия	Лист	Листов
							П	9	10
Эталоны колеров							ИП Филимонова Ю. В.		

Взам. инв. №
Подпись и дата
Инв. № подл.

Пояснительная записка

Цель разработки концепции архитектурно-художественной подсветки здания – повышение архитектурной выразительности фасадов зданий, расположенных на центральных улицах города Перми.

Жизненный ритм в современном крупном городе в тёмное время суток остается не менее напряжённым, чем в дневное. Это делает актуальной проблему нового подхода к созданию световой среды в вечернее время суток. Недостаточен доминирующий в большинстве городов исключительно инженерный подход к наружному освещению (в качестве необходимости обеспечения безопасности транспортного и пешеходного движения).

Освещение города – сложная художественно-техническая задача, имеющая большое утилитарное и эстетическое значение. Архитектурное освещение активно участвует в формировании внешнего облика вечернего города, обеспечивая комфортную, благоприятную для человека световую среду, обладающую художественной выразительностью при условии эффективного использования электроэнергии.

Ночной образ объектов, создаваемый искусственным освещением, является важной деталью архитектуры города. На фоне уличного освещения необходимо выделить функционально необходимые вечером или важные в композиционном плане основные аспекты архитектуры города: памятники зодчества, монументального и инженерного искусства. Применение разнообразных осветительных приборов и осветительных устройств широкого диапазона мощностей излучения, различного светораспределения, источники света различного спектрального состава позволяет акцентировать внимание на наиболее значимых архитектурных фрагментах зданий, прорисовывать силуэт в целом.

Для освещения значительных, отдельно стоящих общественных зданий и сооружений, архитектурных ансамблей, культурно-исторических памятников рекомендуется общее заливающее освещение, подчеркивающее величественность объекта и целостность композиции. Этот приём позволяет выделить здания и комплексы на общем фоне благодаря яркости и контрастности фасадной подсветки.

Скользкая подсветка – еще один способ, используемый для фасадного архитектурного освещения больших поверхностей. Он позволяет подчеркнуть фактуру шероховатых поверхностей – кирпичной или каменной кладки, бетонных стен, лепнины. Для этого светодиодные ленты или модули устанавливаются непосредственно на фасаде, вплотную к нему, а свет направляется по касательной к стене, вниз или вверх. Светодиодные светильники обеспечивают необходимую для этого интенсивность света в сочетании с относительно узким углом рассеивания. Плавная смена интенсивности освещения или цвета на различных частях объекта помогает имитировать изменение объема и формы, создавая эффект анимации, движения.

Для выделения отдельных деталей фасада, например, фриз, оконных проемов, карнизов, балконов, арок и сводов, применяется зональное освещение с помощью линейных светодиодных светильников средней и малой мощности, которые являются альтернативой громоздким линейным люминесцентным лампам.

Различные цвета свечения светодиодных источников света получаются не с помощью цветных фильтров, а в результате прямой генерации волн разной длины, поэтому светодиоды дают более насыщенные и яркие цвета. При этом, комбинируя в одном осветительном приборе светодиоды разных типов, можно получать всевозможные цветовые оттенки.



Взам. инв. №
Подпись и дата
Инв. № подл.

						ПСР - КПР11 - 0619			
						Колерный паспорт здания по Комсомольскому проспекту, 11 в Ленинском районе города Перми			
Изм.	Кол.уч	Лист	Недок.	Подпись	Дата	Многоэтажный жилой дом со встроенно-пристроенными помещениями общественного назначения	Стадия	Лист	Листов
Разраб.		Корелина		<i>[Signature]</i>	06.19		П	10	10
						Архитектурная подсветка	ИП Филимонова Ю. В.		