



ДЕПАРТАМЕНТ ГРАДОСТРОИТЕЛЬСТВА И АРХИТЕКТУРЫ  
АДМИНИСТРАЦИИ ГОРОДА ПЕРМИ

от 29.01.2019 № 059-22-01-26-254

ООО "НПК-Строй"

## КОЛЕРНЫЙ ПАСПОРТ

**АДРЕС ОБЪЕКТА:** г. Пермь, административный район Индустриальный,  
улица Космонавта Леонова, здание (строение) № 43 (Литер Б).

ШИФР: 2018-43-АР







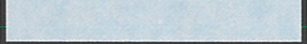
ПЕРМЬ 2018 г.



Ведомость чертежей комплекта марки AP

ЛИСТ	НАИМЕНОВАНИЕ	ПРИМЕЧАНИЯ
1	Общие данные	
2	Общие данные	
3	Существующее состояние фасадов (фотофиксация)	
4	Главный фасад	
5	Дворовой фасад	
6	Боковые фасады	
7	Размещение объектов городской информации	
8	Размещение объектов городской информации	
9	Эталоны колеров	

Ведомость отделки фасадов

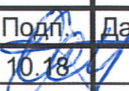
ПОЗ.	ЭЛЕМЕНТ ФАСАДА	ЭТАЛОН ЦВЕТА	ОБОЗНАЧ.	ВИД ОТДЕЛКИ	ПРИМ.
1	Стена		RAL 3020	Алюминиевые композитные панели	
2	Стена		RAL 9002	Алюминиевые композитные панели	
3	Кровля		RAL 3031	Металлочерепица	
4	Перекрытия окон		RAL 9010	Металлопластик (стеклопакеты)	
5	Дверное полотно		RAL 7030	Металлопластик (стеклопакеты), металл с покраской атмосферостойкой краской	
			RAL 9010		
6	Крыльцо		RAL 7035	Металл с покраской атмосферостойкой краской	

**ИНСТРУКЦИЯ**

**о порядке производства работ, связанных с окраской фасадов и всех наружных частей зданий, сооружений, строений, расположенных на территории города Перми**

- Окраска фасадов и всех наружных частей зданий, сооружений, строений, ограждений, заборов, павильонов, киосков, ларьков и прочих объектов, расположенных на территории города Перми, может производиться лишь на основании колерного паспорта фасадов на ремонт и окраску, выдаваемых Департаментом градостроительства и архитектуры Администрации г.Перми.
- До начала процесса окраски здания или какого либо сооружения должны быть произведены работы по капитальному ремонту всех без исключения наружных частей его, подлежащих окраске.
- До начала ремонта зданий, имеющих газосветовую рекламу, сообщить рекламораспространителю о предстоящих работах на фасаде здания с целью сохранения вывесок либо их демонтажу.
- Полуразрушенные и разрушенные архитектурные художественно-скульптурные детали здания, карнизы, колонны, пилястры, капители, фризы, тяги, лепные украшения, барельеф, мозаика, художественная роспись подлежат обязательному восстановлению в своём первоначальном виде.  
Категорически запрещается производить окраску здания без предварительного воосстановления указанных деталей.
- Металлические поверхности отдельных частей здания, чугунные решётки, перила балконов и лестниц, кронштейны, дверные и оконные приборы, архитектурно-художественные детали перед окраской очищаются от грязи, ржавчины, старой краски и покрываются вновь лишь масляной краской.
- В настоящее время фасад здания выполнен из профилированного листа зеленого цвета, через два 2 года будет выполнен ремонт фасада с облицовкой алюминиевыми композитными панелями серого и темно-красного цвета.
- В соответствии с выданными образцами цвета (колерами) на окраску здания. Организация, производящая ремонт здания, составляет пробные образцы цвета, которые наносятся на видное место стены.  
Проверку и согласование пробного образца цвета (колера), а также готовности поверхности стены и отдельных наружных частей здания к окраске производит уполномоченный представитель Департамент градостроительства и архитектуры Администрации г. Перми. Без указанной проверки и согласования производить окраску фасада категорически воспрещается.
- Домоуправления, организации и учреждения, производящие окраску и связанный с нею ремонт здания, несут полную ответственность за точное выполнение настоящей инструкции и привлекаются к ответственности за нарушение её.
- Цветовая гамма рекламоносителей должна гармонизировать с основным колористическим решением фасадов здания.
- По всем вопросам, связанным с производством работ по покраске зданий, необходимо обращаться в Департамент градостроительства и архитектуры Администрации г. Перми (ул. Сибирская, 15, каб. 314).



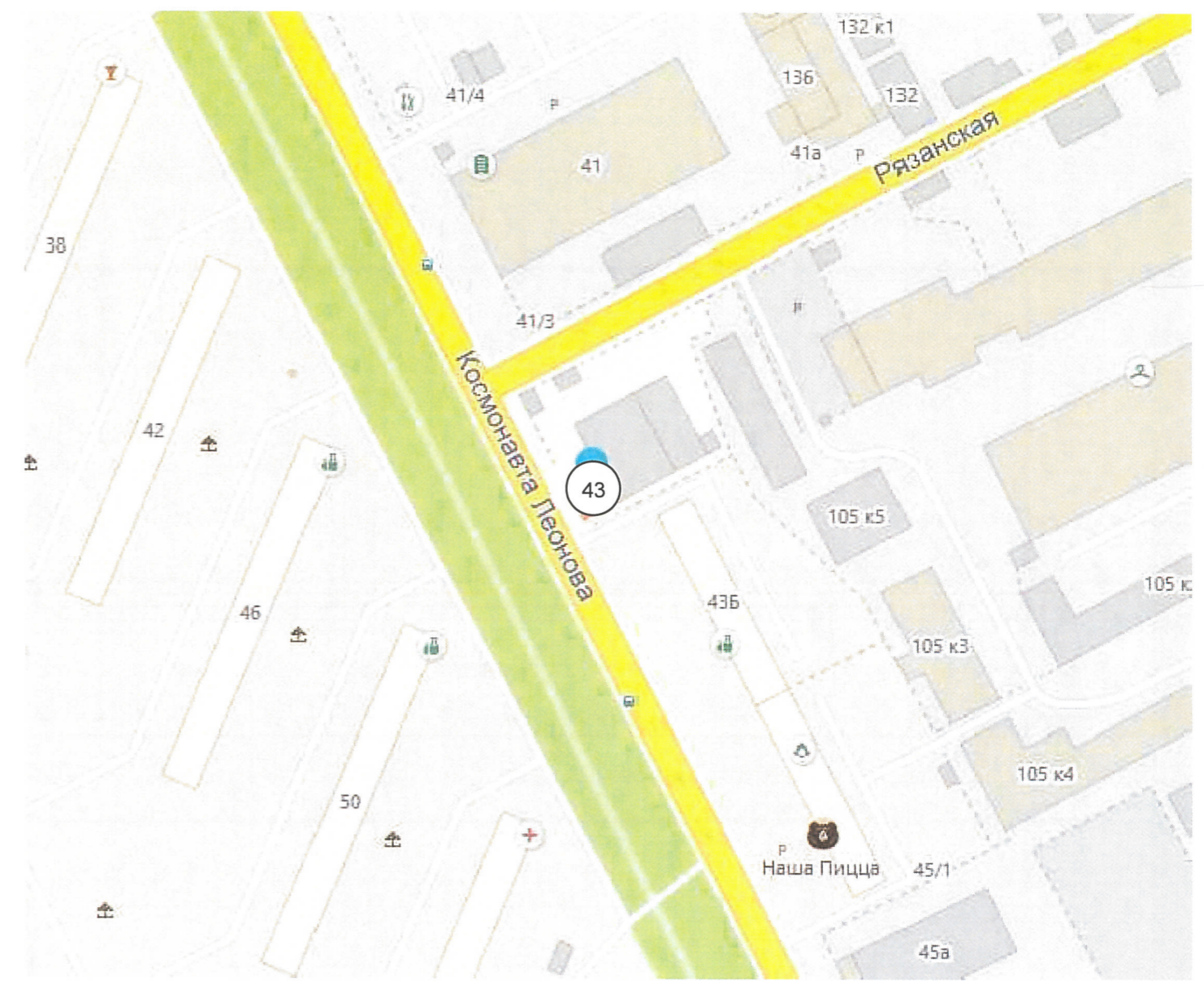
						<b>2018-43-AP</b>			
						Колерный паспорт объекта капитального строительства по ул. Космонавта Леонова, д. 43, Индустриального района г. Перми			
Изм.	Кол. уч.	Лист	№ док.	Подп.	Дата	Административное здание	Стадия	Лист	Листов
Разраб.		Ососова Ю.В.			10.18		П	1	
						Общие данные	ООО "НПК-Строй"		



Пояснительная записка

1. **Адрес объекта:** г. Пермь, ул. Космонавта Леонова, д. 43.
2. **Функциональное назначение объекта:** Административное здание.
3. **Год постройки:** 1995 г.
4. **Этажность:** 1 этаж.
5. **Объект культурного наследия:** не является.
6. **Цель разработки колерного паспорта здания:** приведение цветового решения и оформления здания к единому архитектурному внешнему виду с применением современных конструкций и материалов. Определение возможных мест размещения объектов монументального искусства (мемориальных досок, памятных знаков), других объектов городского дизайна, наружной рекламы и визуальной информации, а также дополнительного оборудования.
7. **Существующее состояние колористического решения фасадов:**  
 Стены - зеленого цвета.  
 Оконные блоки - белого цвета.  
 Дверные блоки - белого и серого цвета.
8. Вывески должны быть привязаны к композиционным осям фасадов объектов капитального строительства и соответствовать архитектурному решению фасадов.
9. **Металлические поверхности отдельных частей здания:** дверные и оконные блоки, архитектурно-художественные детали - перед окраской очищаются от грязи, ржавчины, старой краски и покрываются вновь лишь масляной краской.  
 В соответствии с выданными образцами цвета (колерами) на окраску здания, организация, производящая ремонт здания, составляет пробные образцы цвета, которые наносятся на видное место стены.
10. **По предлагаемому колористическому решению:** предлагаемая цветовая гамма соответствует окружающей застройке, функциональному назначению, расположению в структуре квартала. Рекомендуется при последующих работах придерживаться выбранного колористического решения.

Ситуационный план-схема  
масштаб 1:2000



Ведомость ссылочных и прилагаемых документов

ОБОЗНАЧЕНИЕ	НАИМЕНОВАНИЕ	ПРИМЕЧАНИЯ
Постановление администрации г.Перми от 22.02.2017 № 130	Об утверждении порядка и критериев согласования колерного паспорта, требований к содержанию колерного паспорта, формы колерного паспорта	
Постановление администрации г.Перми от 25.10.2016 № 958	Об утверждении стандартных требований к вывескам, их размещению и эксплуатации	
Решение Пермской городской Думы от 27.01.2009 № 11	Об утверждении Положения о порядке установки и эксплуатации рекламных конструкций на территории города Перми	

						<b>2018-43-AP</b>			
						Колерный паспорт объекта капитального строительства по ул. Космонавта Леонова, д. 43, Индустриального района г. Перми			
Изм.	Кол. уч.	Лист	№ док.	Подп.	Дата	Административное здание	Стадия	Лист	Листов
Разраб.					10.18		П	2	
						Общие данные	ООО "НПК-Строй"		



Главный фасад



Фрагмент дворового фасада



Боковой фасад



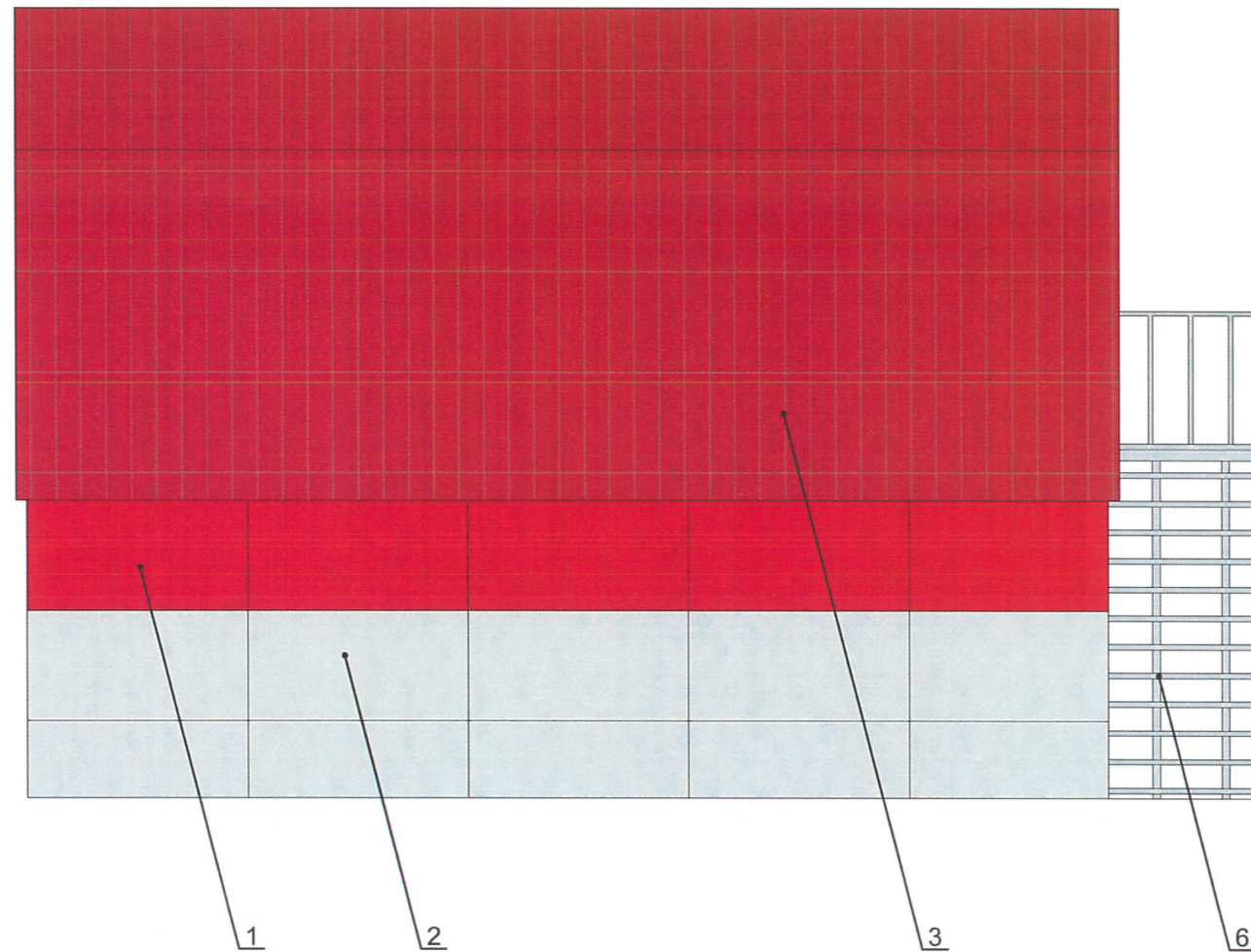
Боковой фасад



						<b>2018-43-AP</b>			
						Колерный паспорт объекта капитального строительства по ул. Космонавта Леонова, д. 43, Индустриального района г. Перми			
Изм.	Кол. уч.	Лист	№ док.	Подп.	Дата	Административное здание	Стадия	Лист	Листов
Разраб.		Ососова Ю.В.		10.18	<i>[Signature]</i>		П	3	
						Существующее состояние фасадов (фотофиксация)	ООО "НПК-Строй"		



Главный фасад



ПРИМЕЧАНИЕ :

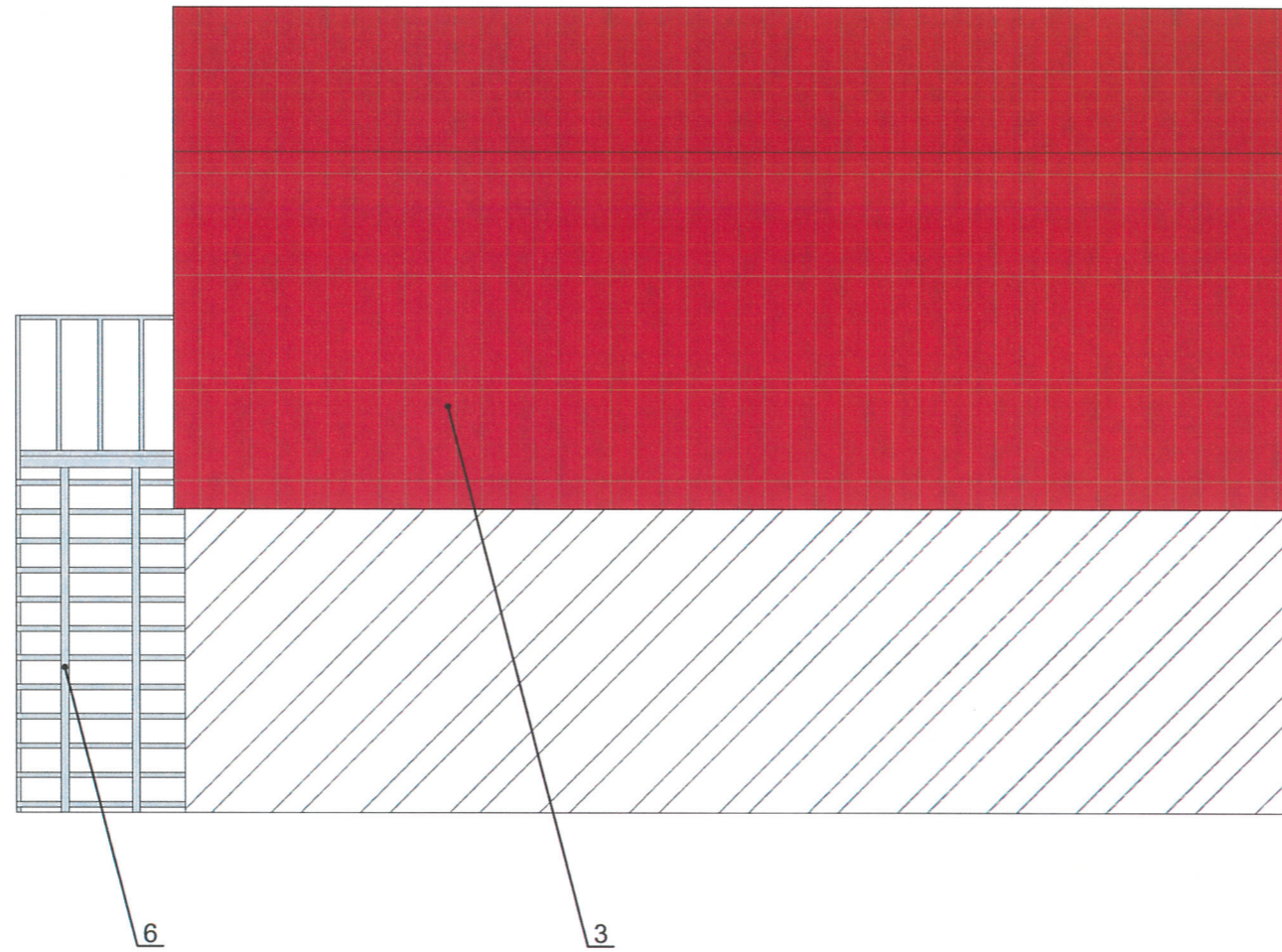
1. В случае, если наружные лестницы при дополнительно устроенных входах в общественные помещения здания выходят за границы предоставленного земельного участка и красные линии квартала, то устройство дополнительных или переустройство существующих входных групп требует получения разрешения в установленном порядке.
2. В случае устройства или переустройства (перепланировки, ремонта, реконструкции) помещений общественного назначения, их входных групп в обязательном порядке должны быть предусмотрены мероприятия по обеспечению доступности данных помещений для маломобильных групп населения, включая инвалидов, использующих кресла-коляски и собак-проводников (далее - МГН) в соответствии с требованиями, СП 59.13330.2016 Свод правил. Доступность зданий и сооружений для маломобильных групп населения. Данный свод правил касается функционально-планировочных элементов зданий и сооружений, их участков или отдельных помещений, доступных для МГН (входные узлы, коммуникации, пути эвакуации, помещения и зоны обслуживания, а также их информационное и инженерное обустройство). В частности, лестницы при входах в общественные помещения должны дублироваться пандусами с уклоном не более 1:20 (5%) или иными средствами подъема (подъемные платформы, лифты и т.д.). Согласно вышеуказанному Своду правил наружные лестницы и пандусы должны иметь поручни с учетом технических требований к опорным стационарным устройствам по ГОСТ Р 512610; размеры входной площадки при открывании дверей наружу должны быть не менее 1,4 x 2,0 или 1,5 x 1,85; размеры входной площадки с пандусом не менее 2,2 x 2,2 м.



						<b>2018-43-AP</b>			
						Колерный паспорт объекта капитального строительства по ул. Космонавта Леонова, д. 43, Индустриального района г. Перми			
Изм.	Кол. уч.	Лист	№ док.	Подп.	Дата	Административное здание	Стадия	Лист	Листов
Разраб.				Ососова Ю.В.	10.18		П	4	
						Главный фасад	ООО "НПК-Строй"		



Дворовой фасад

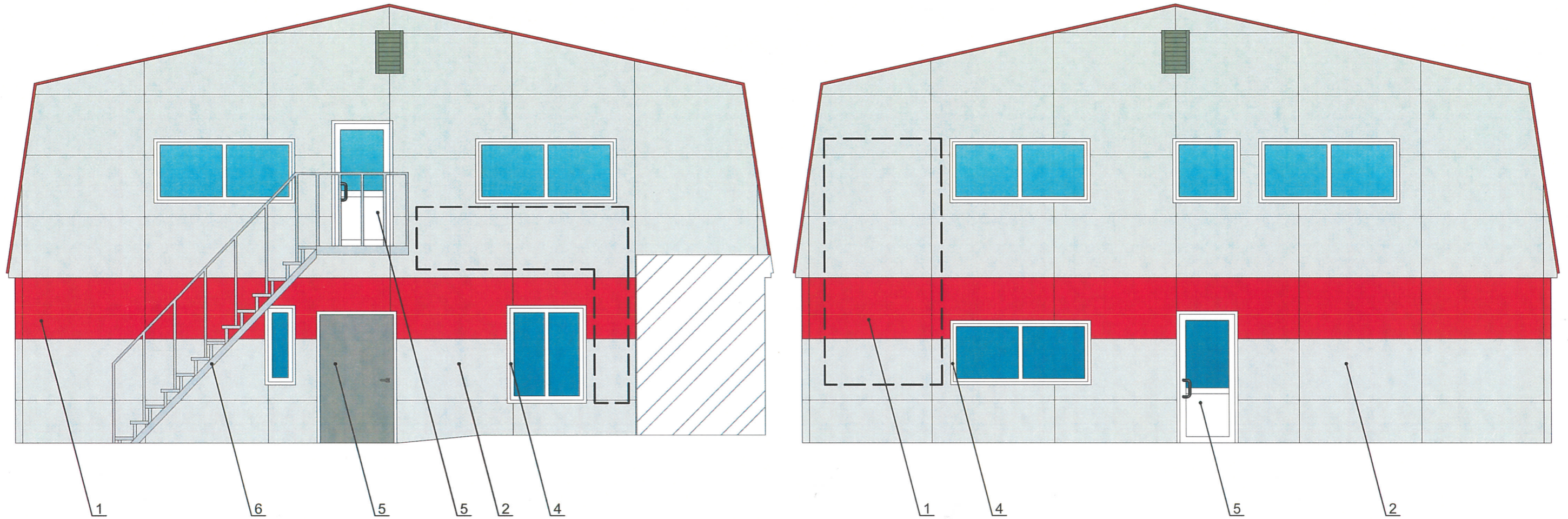


СОГЛАСОВАНО  
 1<sup>й</sup> заместитель начальника ПГА  
 г. Перми - [подпись]  
 07 02 19

						<b>2018-43-AP</b>			
						Колерный паспорт объекта капитального строительства по ул. Космонавта Леонова, д. 43, Индустриального района г. Перми			
Изм.	Кол. уч.	Лист	№ док.	Подп.	Дата	Административное здание	Стадия	Лист	Листов
Разраб.				Ососова Ю.В.	10.18		П	5	
						Дворовой фасад	ООО "НПК-Строй"		



Боковые фасады



ПРИМЕЧАНИЕ :

1. Размещение дополнительного оборудования, дополнительных элементов и устройств на фасадах объектов капитального строительства допускается при соблюдении следующих условий :
  - а) единое архитектурное и цветое решение фасадов (в том числе размер, форма, цвет, материал);
  - б) в соответствие архитектурному решению фасадов, предусмотренному проектной документацией, с привязкой к основным композиционным осям фасадов (системе горизонтальных и вертикальных осей);
  - в) соответствие ГОСТам, техническим регламентам, установленным законодательством Российской Федерации в области обеспечения санитарно - эпидемиологического благополучия населения , пожарной безопасности.
2. Размещение наружных блоков систем кондиционирования и вентиляции допускается :
  - а) на кровле объектов капитального строительства;
  - б) на оконных и дверных проемах в единой (вертикальной , горизонтальной) системе осей фасадов, в окнах подвального этажа, в плоскости остекления без выхода за плоскость фасадов с использованием маскирующих ограждений (решеток, жалюзи).
3. Размещение наружных блоков систем кондиционирования и вентиляции на поверхности главных фасадов, в оконных и дверных проемах за плоскостью фасадов не допускается :
  - а) над пешеходными тротуарами;
  - б) на высоте менее 3,0 м от поверхности земли.
4. Антенны должны размещаться :
  - а) на кровле объектов капитального строительства - компактными упорядоченными группами , с использованием единой несущей основы, в том числе с устройством ограждения, а также с учетом требований действующего законодательства;
  - б) на дворовых фасадах , глухих стенах, не просматривающихся с улицы;
  - в) на дворовых фасадах - в простенках между окнами на пересечении вертикальной оси простенка и оси, соответствующей верхней границе проема.

СОГЛАСОВАНО  
 1й заместитель начальника ДГА  
 г. Перми - главный архитектор  
 Д.О. Давыдов  
 07.02.2019

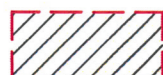
 - Место для размещения дополнительного оборудования


						<b>2018-43-AP</b>			
						Колерный паспорт объекта капитального строительства по ул. Космонавта Леонова, д. 43, Индустриального района г. Перми			
Изм.	Кол. уч.	Лист	№ док.	Подп.	Дата	Административное здание	Стадия	Лист	Листов
Разраб.				Ососова Ю.В.	10.18.19		П	6	
						Боковые фасады	ООО "НПК-Строй"		

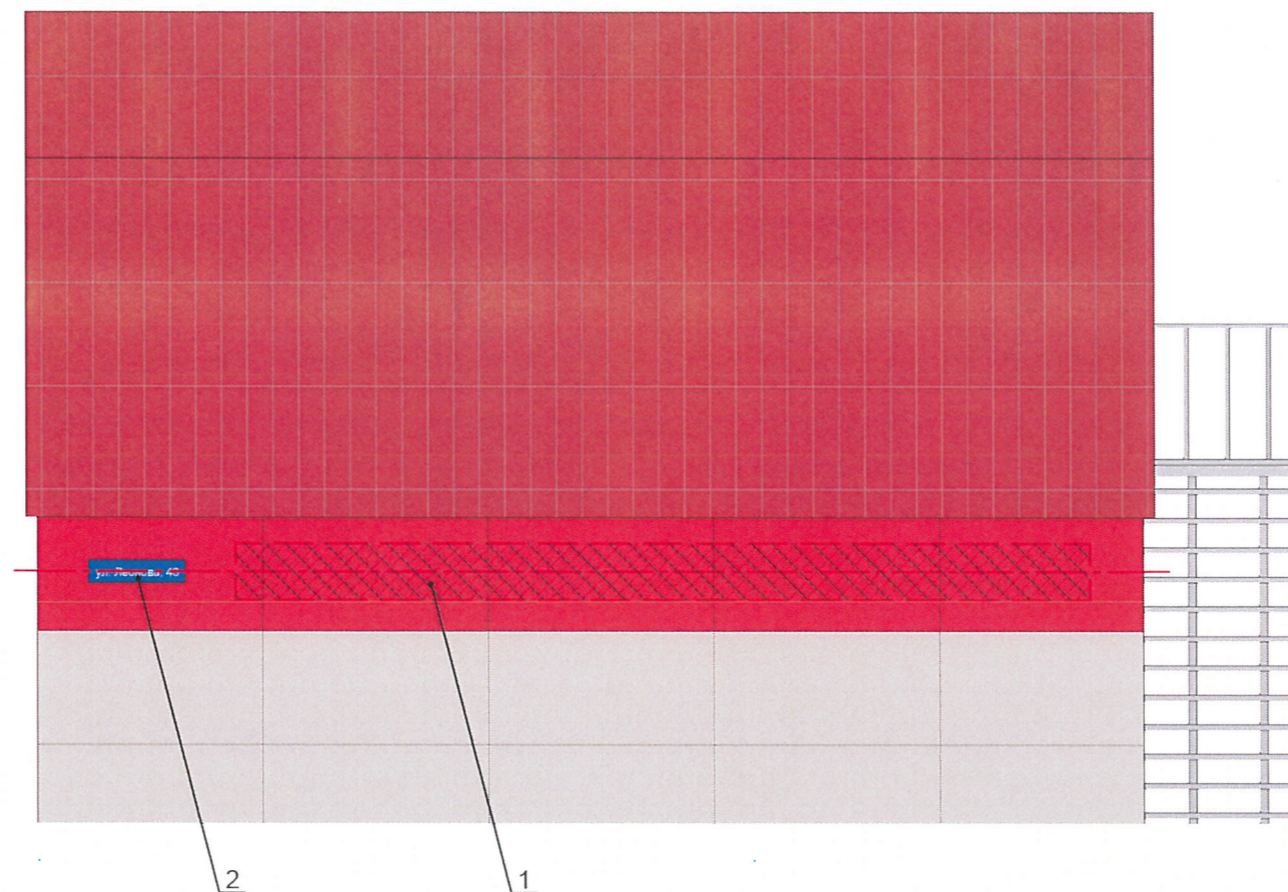


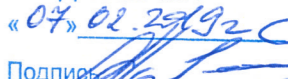
Схема крепления конструкций к фасаду



 - Место допустимого расположения объектов городской информации (вывесок, рекламных конструкций)

 - Ось размещения объектов городской информации (вывесок, рекламных конструкций)



Управление архитектуры и городского дизайна  
ДГА администрации г.Перми  
**СООТВЕТСТВУЕТ АРХИТЕКТУРНОМУ  
ОБЛИКУ ГОРОДА ПЕРМИ**  
«07» 02.2019г.  
Подпись: 

Размещение объектов городской информации

1. Размещение вывесок и рекламных конструкций должно осуществляться в границах места допустимого размещения объектов, установленных данным колерным паспортом.
2. Размещение вывесок по отношению к друг к другу, их конфигурация и наполненность информацией должны соответствовать Стандартным требованиям к вывескам, их размещение и эксплуатации, установленным и утвержденным Постановлением администрации города Перми от 25.10.2016 № 958.
3. В случае, если планируемые к размещению вывески не соответствуют Постановлению администрации города Перми от 25.10.2016 № 958, потребуется внесение изменений в настоящий колерный паспорт.
4. Размещение рекламных конструкций производится на основании отдельного разрешения в соответствии с требованиями Решения Пермской городской Думы от 27.01.2009 № 11 "Об утверждении Положения о порядке установки и эксплуатации рекламных конструкций на территории города Перми".
5. Единая горизонтальная ось - это условная прямая линия, относительно которой располагаются информационные конструкции. Определяется как половина расстояния между верхним и нижним архитектурным элементом (окна, наличники, карниз, фриз и др.), выделяющимися (западающим, выступающим) из плоскости стены.
6. Размеры одиночных табличек-режимников должны быть одинаковыми.

Ведомость размещения рекламоносителей и городской информации


Поз.	Наименование, тип рекламы	Эталон цвета	Наличие, тип подсветки
1	Отдельно стоящие буквы и/или логотипы без подложки на металлических направляющих в цвет фасада. Оргстекло, металл, пластик	Фирменные цвета	Внутренняя или контурная подсветка
2	Знак адресации. Оргстекло, металл, пластик	Синий, белый	-
3	Режим работы. Выполнен из оргстекла, пластика, металла или самоклеющейся пленки	Фирменные цвета	-
	Электронное табло, не содержащее сведения рекламного характера (род деятельности, телефон, ассортимент).	Письмо Федеральной антимонопольной службы от 27 декабря 2017 г. № АК/92163/17 "О разграничении понятий вывеска и реклама"	


						<b>2018-43-AP</b>		
						Колерный паспорт объекта капитального строительства по ул. Космонавта Леонова, д. 43, Индустриального района г. Перми		
Изм.	Кол. уч.	Лист	№ док.	Подп.	Дата			
Разраб.	Осопова Ю.В.					Административное здание		Стация П
						Размещение объектов городской информации		Лист 7
						Размещение объектов городской информации		Листов ООО "НПК-Строй"

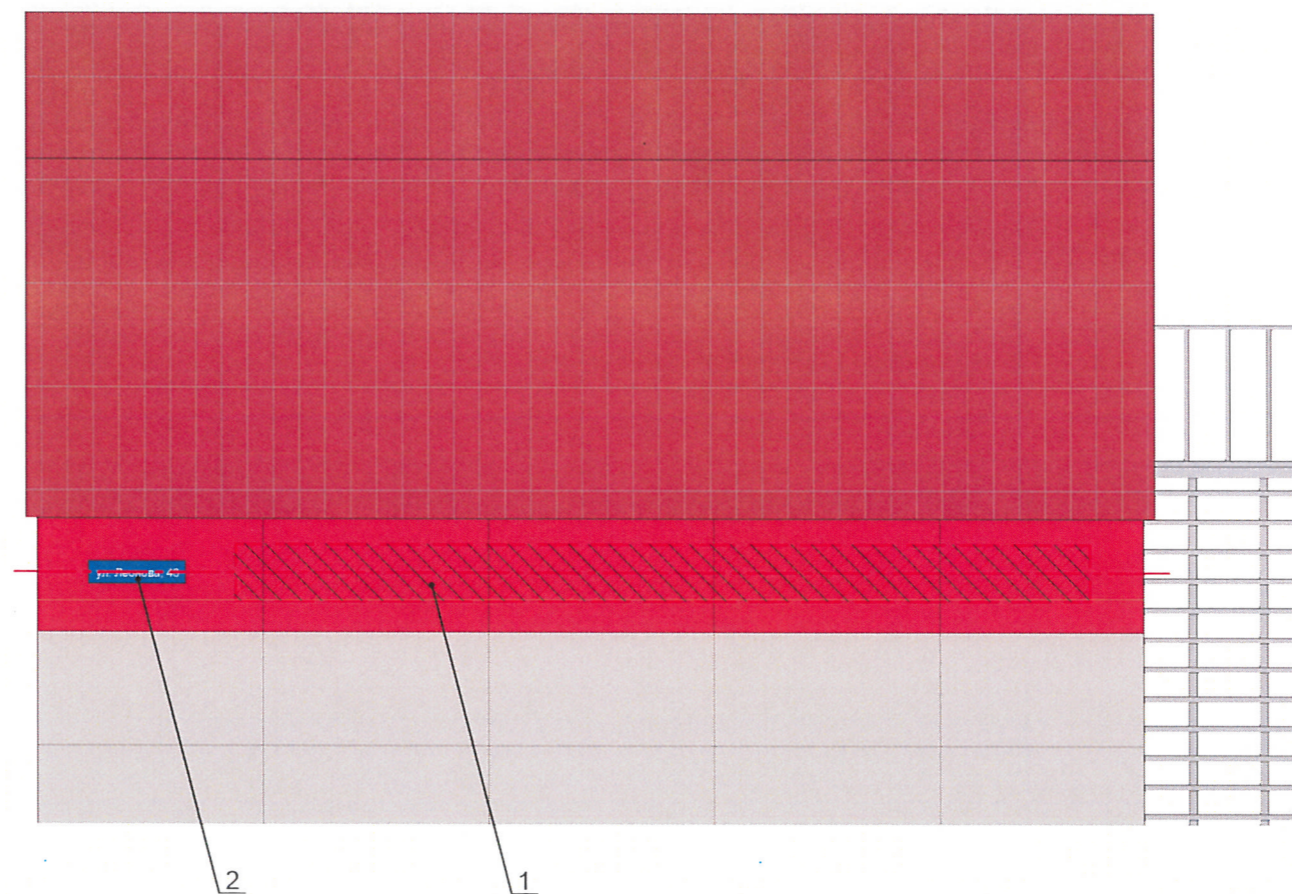


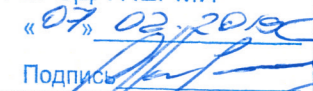
Схема крепления конструкций к фасаду



 - Место допустимого расположения объектов городской информации (вывесок, рекламных конструкций)

 - Ось размещения объектов городской информации (вывесок, рекламных конструкций)



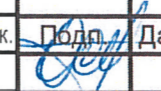
Управление архитектуры и городского дизайна  
ДГА администрации г.Перми  
**СООТВЕТСТВУЕТ АРХИТЕКТУРНОМУ  
ОБЛИКУ ГОРОДА ПЕРМИ**  
«07.02.2018»  
Подпись 

Размещение объектов городской информации

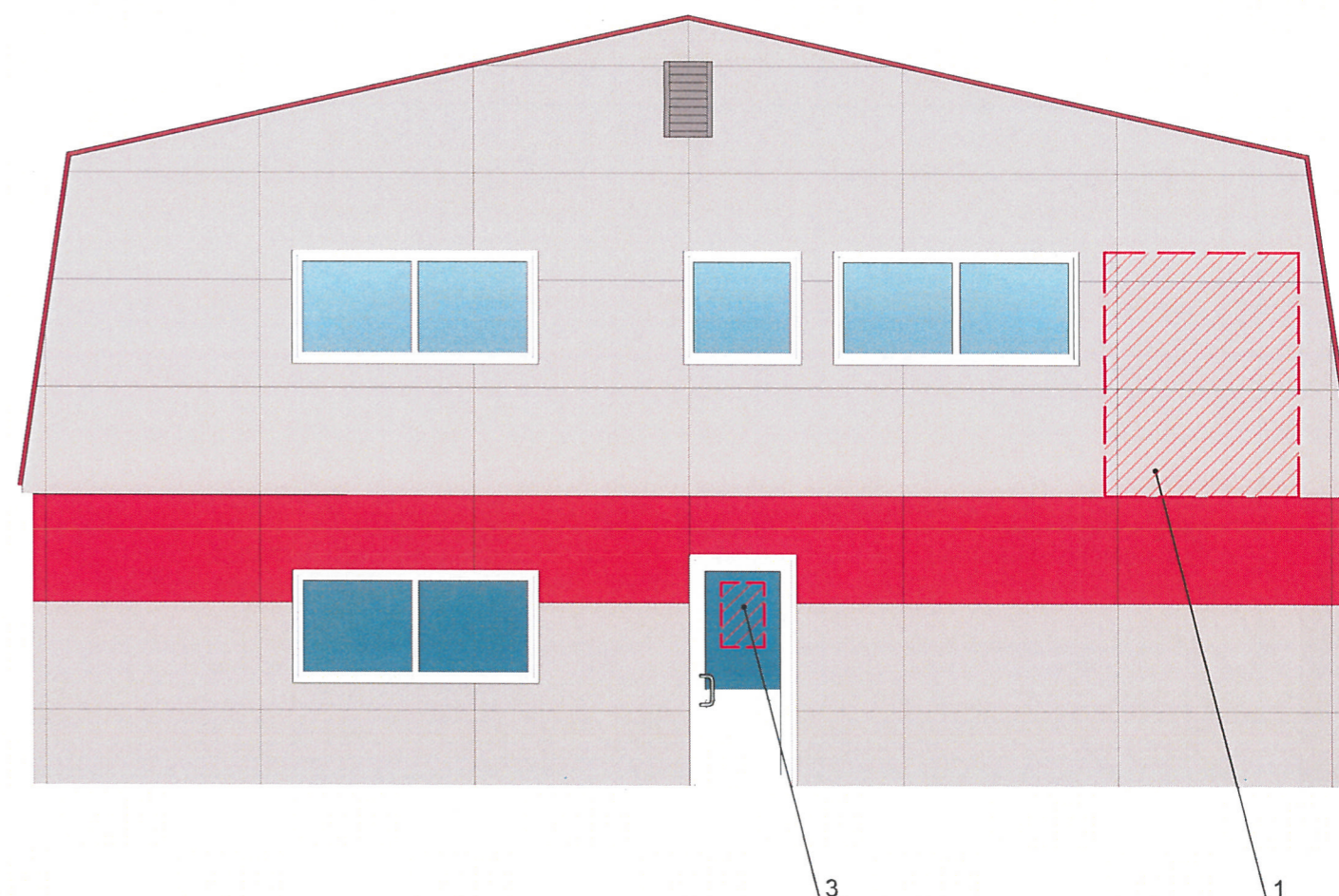
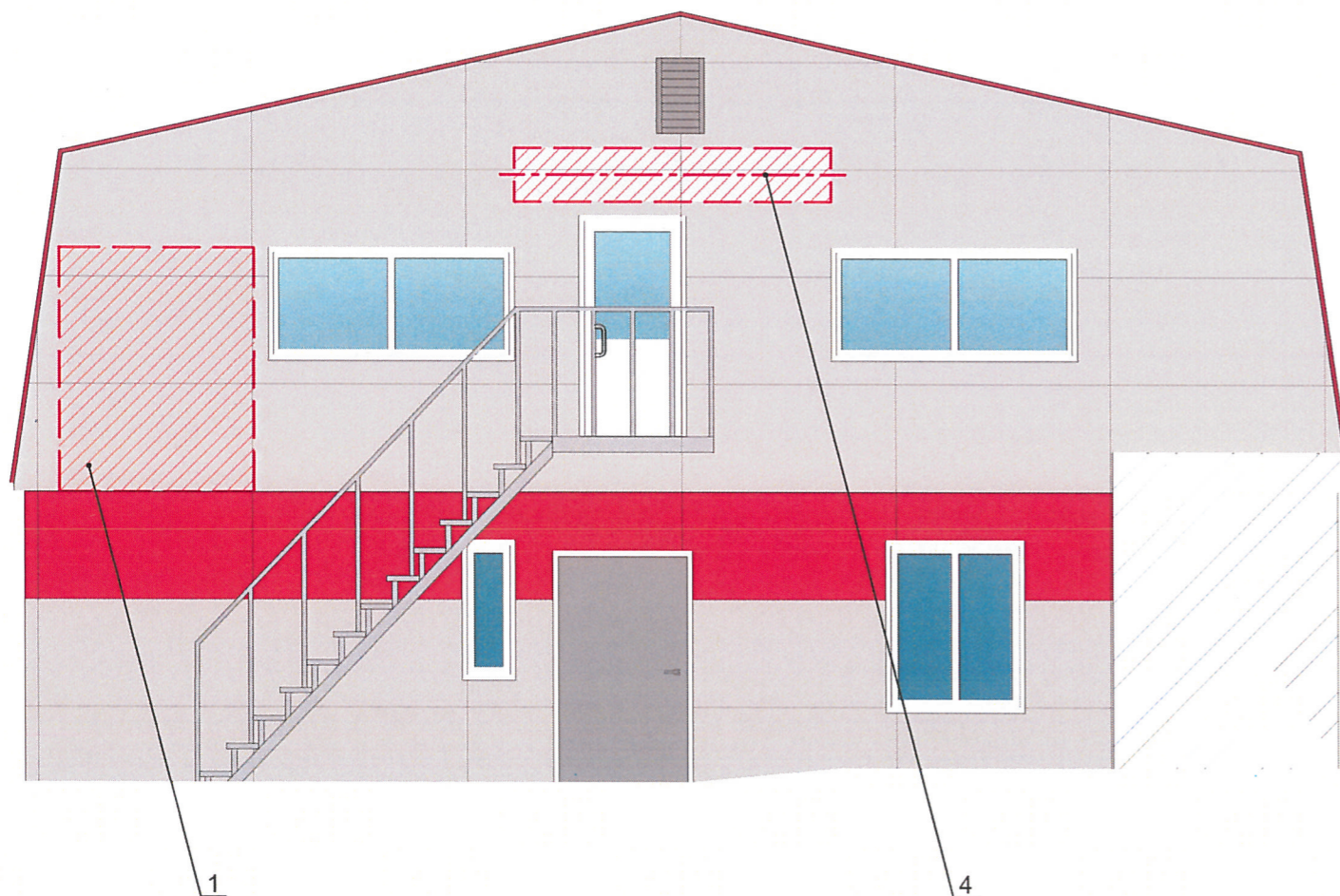
1. Размещение вывесок и рекламных конструкций должно осуществляться в границах места допустимого размещения объектов, установленных данным колерным паспортом.
2. Размещение вывесок по отношению к друг к другу, их конфигурация и наполненность информацией должны соответствовать Стандартным требованиям к вывескам, их размещение и эксплуатации, установленным и утвержденным Постановлением администрации города Перми от 25.10.2016 № 958.
3. В случае, если планируемые к размещению вывески не соответствуют Постановлению администрации города Перми от 25.10.2016 № 958, потребуется внесение изменений в настоящий колерный паспорт.
4. Размещение рекламных конструкций производится на основании отдельного разрешения в соответствии с требованиями Решения Пермской городской Думы от 27.01.2009 № 11 "Об утверждении Положения о порядке установки и эксплуатации рекламных конструкций на территории города Перми".
5. Единая горизонтальная ось - это условная прямая линия, относительно которой располагаются информационные конструкции. Определяется как половина расстояния между верхним и нижним архитектурным элементом (окна, наличники, карниз, фриз и др.), выделяющимися (западающим, выступающим) из плоскости стены.
6. Размеры одиночных табличек-режимников должны быть одинаковыми.

Ведомость размещения рекламоносителей и городской информации

Поз.	Наименование, тип рекламы	Эталон цвета	Наличие, тип подсветки
1	Отдельно стоящие буквы и/или логотипы без подложки на металлических направляющих в цвет фасада. Оргстекло, металл, пластик	Фирменные цвета	Внутренняя или контурная подсветка
2	Знак адресации. Оргстекло, металл, пластик	Синий, белый	-
3	Режим работы. Выполнен из оргстекла, пластика, металла или самоклеющейся пленки	Фирменные цвета	-
4	Электронное табло, не содержащее сведения рекламного характера (род деятельности, телефон, ассортимент).	Письмо Федеральной антимонопольной службы от 27 декабря 2017 г. № АК/92163/17 "О разграничении понятий вывеска и реклама"	

						<b>2018-43-AP</b>				
						Колерный паспорт объекта капитального строительства по ул. Космонавта Леонова, д. 43, Индустриального района г. Перми				
Изм.	Кол. уч.	Лист	№ док.	Подп.	Дата					
Разраб.	Ососова Ю.В.					Административное здание		Стадия	Лист	Листов
						Размещение объектов городской информации		П	7	
						ООО "НПК-Строй"				





Управление архитектуры и городского дизайна  
 ДГА администрации г.Перми  
**СООТВЕТСТВУЕТ АРХИТЕКТУРНОМУ  
 ОБЛИКУ ГОРОДА ПЕРМИ**  
 «07» 02 2019  
 Подпись *[Signature]*

- Место допустимого расположения объектов городской информации (вывесок, рекламных конструкций)
- Ось размещения объектов городской информации (вывесок, рекламных конструкций)

**Ведомость размещения рекламносителей и городской информации**

Поз.	Наименование, тип рекламы	Эталон цвета	Наличие, тип подсветки
1	Отдельно стоящие буквы и/или логотипы без подложки на металлических направляющих в цвет фасада. Оргстекло, металл, пластик	Фирменные цвета	Внутренняя или контурная подсветка
2	Знак адресации. Оргстекло, металл, пластик	Синий, белый	-
3	Режим работы. Выполнен из оргстекла, пластика, металла или самоклеющейся пленки	Фирменные цвета	-
4	Электронное табло, не содержащее сведения рекламного характера (род деятельности, телефон, ассортимент).	<small>Письмо Федеральной антимонопольной службы от 27 декабря 2017 г. № АК/92163/17 "О разграничении понятий вывеска и реклама"</small>	-


<b>2018-43-AP</b>					
Колерный паспорт объекта капитального строительства по ул. Космонавта Леонова, д. 43, Индустриального района г. Перми					
Изм.	Кол. уч.	Лист	№ док.	Подп.	Дата
Разраб.		Ососова Ю.В.		<i>[Signature]</i>	
Административное здание				Стадия	Лист
				П	8
Размещение объектов городской информации				ООО "НПК-Строй"	




1	Координаты цвета RAL	C:	17	
		M:	100	
		Y:	100	
		K:	7	
		R:	193	
		G:	18	
		B:	28	

1	Координаты цвета RAL	C:	13	
		M:	8	
		Y:	15	
		K:	0	
		R:	221	
		G:	222	
		B:	212	

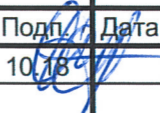
2	Координаты цвета RAL	C:	22	
		M:	93	
		Y:	77	
		K:	12	
		R:	172	
		G:	50	
		B:	59	

3, 4	Координаты цвета RAL	C:	2	
		M:	1	
		Y:	6	
		K:	0	
		R:	247	
		G:	249	
		B:	239	

4	Координаты цвета RAL	C:	44	
		M:	36	
		Y:	45	
		K:	3	
		R:	147	
		G:	147	
		B:	36	

5	Координаты цвета RAL	C:	20	
		M:	12	
		Y:	17	
		K:	0	
		R:	203	
		G:	208	
		B:	204	

СОГЛАСОВАНО  
 Начальник ДГА  
 г. Пермь - главный инженер  
 07.02.19

						<b>2018-43-AP</b>			
						Колерный паспорт объекта капитального строительства по ул. Космонавта Леонова, д. 43, Индустриального района г. Перми			
Изм.	Кол. уч.	Лист	№ док.	Подп.	Дата	Административное здание	Стадия	Лист	Листов
Разраб.		Ососова Ю.В.	10		18		П	9	
						Эталоны колеров	ООО "НПК-Строй"		