



ДЕПАРТАМЕНТ ГРАДОСТРОИТЕЛЬСТВА И АРХИТЕКТУРЫ
АДМИНИСТРАЦИИ ГОРОДА ПЕРМИ

ООО «АРХИТЕКТУРНАЯ МАСТЕРСКАЯ «ГОРОД»

от 26.08.2019 № 059-22-01-26-5328

Заказчик: ПАО «Сбербанк России»

КОЛЕРНЫЙ ПАСПОРТ

АДРЕС ОБЪЕКТА: г.Пермь, улица Ленина, здание (строение) № 72а, б

АДМИНИСТРАТИВНЫЙ РАЙОН: Ленинский

шифр: 052-08-2019-ОФ

ПЕРМЬ, 2019 г.

Ведомость чертежей комплекта марки ОФ

ЛИСТ	НАИМЕНОВАНИЕ	ПРИМЕЧАНИЯ
1	Общие данные. Ведомость отделки фасадов	
2	Ситуационная схема. Инструкция о порядке производства работ	
3-4	Существующее состояние фасадов (фотофиксация)	
5	Фрагмент главного фасада по ул. Ленина в осях 1-5. Схема главного фасада по ул. Ленина в осях 1-8	
6	Фрагмент главного фасада по ул. Ленина в осях 5-8. Схема главного фасада по ул. Ленина в осях 1-8. Фасад по ул. Борчанинова в осях А-В	
7	Фрагмент фасада в осях Г-А. Схема фасада в осях Д-А	
8	Боковой фасад в осях 2-1. Фрагмент фасада в осях Д-Г. Схема фасада в осях Д-А	
9	Боковой фасад в осях 8-7. Дворовой фасад в осях Б-Д. Фрагмент дворового фасада в осях 7-5. Схема дворового фасада в осях Д-А	
10	Фрагмент дворового фасада в осях 5-2. Дворовой фасад в осях Б-Д. Схема дворового фасада в осях Д-А	
11-13	Размещение объектов городской информации	
14	Эталоны колеров	
15	Пример установки кондиционера без внешнего (наружного) блока	

Краткая пояснительная записка

Объект – 5-6-этажный многоквартирный жилой дом со встроенными помещениями общественного назначения, расположенное по адресу: г. Пермь, Ленинский район, ул. Ленина, 72а, б.

Тип постройки, серия: кирпичное, индивидуальный проект.

Год постройки и ввода в эксплуатацию: 1972 г.

Ранее разработанные колерные паспорта:

- «Колерный паспорт здания по ул. Ленина, 72а, б в Ленинском районе г. Перми». Разраб.: ИП Корелина В.В. Шифр: СЭД-22-01-05-22-2013-ОФ. Утвержден: 28.06.2013;

- «Колерный паспорт здания по ул. Ленина, 72а, б в Ленинском районе г. Перми». Разраб.: ИП Корелина В.В. Шифр: СЭД-22-01-05-22-2013-ОФ. Внесение изменений: Смилянец А.В. Утвержден: 09.03.2016;

- «Колерный паспорт здания по ул. Ленина, 72а, б в Ленинском районе г. Перми». Разраб.: ИП Корелина В.В. Шифр: СЭД-22-01-05-22-2013-ОФ. Внесение изменений: ООО «Рекламные инновации». Утвержден: 06.05.2016;

- «Колерный паспорт объекта капитального строительства по ул. Ленина, № 72а, б в Ленинском районе г. Перми». Разраб.: ООО «Архитектурная мастерская «ГОРОД». Шифр: 197-2017-ОФ. Регистр. номер.: СЭД-059-22-01-26-3 от 11.01.2018. Утвержден: 16.01.2018;

- «Колерный паспорт объекта капитального строительства по ул. Ленина, № 72а, б в Ленинском районе г. Перми». Разраб.: ООО «Архитектурная мастерская «ГОРОД». Шифр: 197-2017-ОФ. Внесение изменений: Мастерская рекламы «Приоритет». Регистр. номер.: СЭД-059-22-01-26-531 от 04.05.2018. Утвержден: 04.05.2018;

Настоящим проектом:

- сохраняются ранее установленные виды отделки и цветовое решение фасадов и входных групп,
- вносятся изменения в ранее установленные виды и места размещения прочих объектов городской информации,
- сохраняются ранее установленные основные места размещения дополнительного оборудования (наружных блоков систем кондиционирования).

Настоящий проект разработан в соответствии с требованиями Постановления администрации города Перми от 22.02.2017 № 130 «Об утверждении порядка и критериев согласования колерного паспорта, требования к содержанию колерного паспорта».

Цветовое решение фасадов и применяемые материалы обеспечивают комплексное решение всех элементов фасада, единство архитектурного облика здания.

Предусмотренные настоящим проектом объекты городской информации не нарушают архитектурный облик здания.

В соответствии с Градостроительным кодексом Российской Федерации и Постановлением администрации города Перми от 22.02.2017 № 130 «Об утверждении Порядка и критериев согласования колерного паспорта, требований к содержанию колерного паспорта, формы колерного паспорта» согласованные департаментом градостроительства и архитектуры администрации города Перми проекты колерных паспортов, либо проекты изменений в колерные паспорта, не являются разрешительной документацией на строительство или реконструкцию объекта капитального строительства; не являются правовым основанием на устройство пристроек, навесов, козырьков.

Предметом согласования данного колерного паспорта являются: принятые цветовые решения элементов фасада, применяемые материалы существующего объекта недвижимости, а также определение возможных видов и типов размещения объектов городской информации на нем. Вывески, не соответствующие виду, типу и местам возможного размещения объектов городской информации, установленным настоящим колерным паспортом, подлежат демонтажу.

Ведомость отделки фасадов

ПОЗ.	ЭЛЕМЕНТ ФАСАДА	ЭТАЛОН ЦВЕТА	ОБОЗНАЧ.	ВИД ОТДЕЛКИ	ПРИМ.
1	Цоколь, тип 1. Поле стен 1-го этажа, тип 1			Природный камень полированный (гранит)	
2	Цоколь, тип 2 / Цоколь, тип 3. Фриз, тип 3. Наличники		RAL 7040 / RAL 000 55 00	Атмосферостойкая краска по штукатурке	
3	Поле стен 1-го этажа, тип 2		RAL 000 40 00	Атмосферостойкая краска по штукатурке. Руст	
4	Поле стен 1-го этажа и выше, тип 2. Фриз, тип 1 / Поле стен 1-го этажа, тип 4. Архитектурные элементы		RAL 000 85 00 / RAL 9006	Атмосферостойкая краска по штукатурке	
5	Поле стен 1-го этажа, тип 3. Поле стен 2-го этажа и выше, тип 3			Кладка из силикатного белого кирпича с расшивкой швов	
6	Перемычки, козырьки, кашпо, карниз, вентшахты, нижние поверхности балконных плит		RAL 9010 Белый	Атмосферостойкая краска по штукатурке, бетону, металлу	
7	Ограждение балконов, тип 1 / тип 2		RAL 9006 / RAL 9010	Оцинкованная сталь с полимерным покрытием	
8	Дверные блоки, тип 1. Витринное остекление		RAL 9006	Алюминиевые профильные системы. Прозрачное стекло	
9	Дверные блоки, тип 2. Оконные блоки, тип 1. Остекление балконов. Витражи		RAL 9010 Белый	Металлопластиковые профильные системы. Прозрачное стекло	
10	Дверные блоки, тип 3 / тип 4		RAL 7046 / RAL 000 40 00	Атмосферостойкая краска по металлу	
11	Оконные блоки, тип 2		RAL 000 40 00	Металлопластиковые профильные системы. Прозрачное стекло	
12	Порталы. Фриз, тип 2		RAL 9005	Алюминиевые композитные панели	
13	Козырьки, тип 1. Отливы. Кровля пристройки / Козырьки, тип 2		Бесцвет. / RAL 9005	Оцинкованная сталь / Металлочерепица	
14	Козырьки, тип 3 / тип 4		Хром / Черный	Хромированная сталь / Сотовый поликарбонат	
15	Металлические элементы входных площадок и лестниц, козырьков типов 2 и 4.		RAL 9005	Атмосферостойкая краска по металлу	
16	Поверхности входных площадок, ступеней и пандусов			Керамогранитная плитка	
17	Перила, тип 1 / тип 2		Хром / RAL 9005	Хромированная сталь / Атмосферостойкая краска по металлу	

В соответствии с положениями части 4 Гражданского кодекса Российской Федерации настоящий колерный паспорт является результатом интеллектуальной деятельности и охраняется законом об авторском праве. Исключительное право авторства принадлежит ООО «Архитектурная мастерская «ГОРОД». Использование настоящего колерного паспорта любыми способами, если такое использование осуществляется без согласия ООО «Архитектурная мастерская «ГОРОД», является незаконным и влечет ответственность, установленную статьей 1252 Гражданского кодекса Российской Федерации и другими законами Российской Федерации.

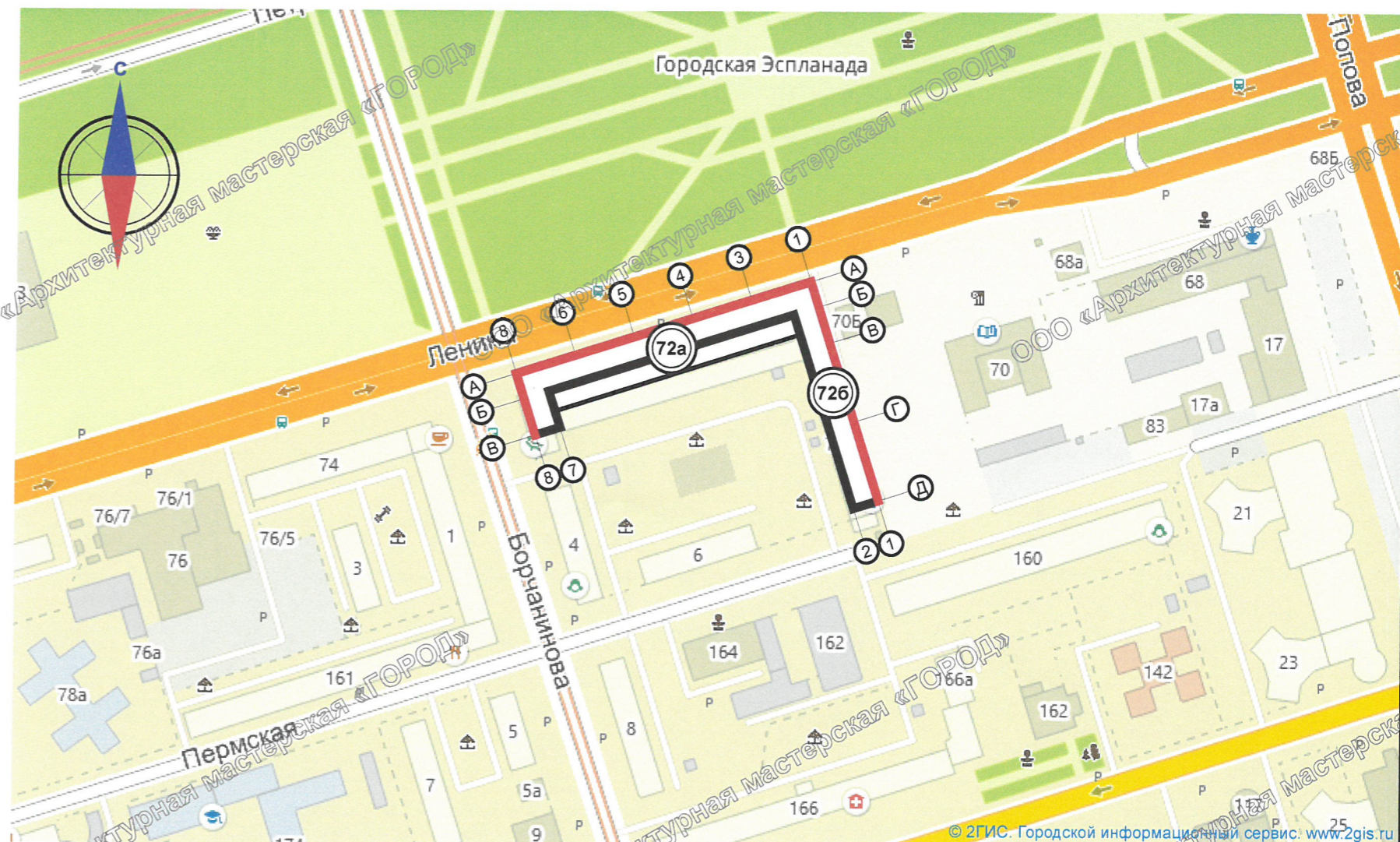
СОГЛАСОВАНО
18.08.2019
г. Пермь - специалист архитектор
052-08-2019-08
Д.Ю. Лавкин

Изм.	Кол.уч.	Лист	Недок.	Подпись	Дата	Итого		
Разраб.	Хозяинова	08.19						
Многоквартирный жилой дом со встроенными помещениями общественного назначения						Стадия	Лист	Листов
Общие данные. Ведомость отделки фасадов						П	1	15
ООО «Архитектурная мастерская «ГОРОД», г.Пермь								

**ИНСТРУКЦИЯ
о порядке производства работ, связанных
с окраской фасадов и всех наружных частей зданий,
сооружений, строений, расположенных на территории города Перми**

1. Окраска (отделка) фасадов и всех наружных частей зданий, сооружений, строений, ограждений, заборов, павильонов, киосков, ларьков и прочих объектов, расположенных на территории города Перми, может производиться лишь на основании колерного паспорта фасадов на ремонт и окраску, согласованного ДГА г.Перми.
2. До начала процесса окраски (отделки) здания или какого-либо сооружения должны быть произведены работы по капитальному ремонту всех без исключения наружных частей его, подлежащих окраске.
3. До начала ремонта зданий, имеющих газосветовую рекламу, сообщить рекламораспространителю о предстоящих работах на фасаде здания с целью сохранения вывесок либо их демонтажу.
4. Полуразрушенные и разрушенные архитектурные художественно-скульптурные детали здания, карнизы, колонны, пилястры, капители, фризы, тяги, лепные украшения, барельефы, мозаика, художественная роспись подлежат обязательному восстановлению в своем первоначальном виде. Категорически запрещается производить окраску здания без предварительного восстановления указанных деталей.
5. Металлические поверхности отдельных частей здания, чугунные решетки, перила балконов и лестниц, кронштейны, дверные и оконные приборы, архитектурно-художественные детали перед окраской очищаются от грязи, ржавчины, старой краски и покрываются вновь лишь масляной краской.
6. В соответствии с выданными образцами цвета (колерами) на окраску (отделку) здания организация, производящая ремонт здания, составляет пробные образцы цвета, которые наносятся на видное место стены.
7. Проверку и согласование пробного образца цвета (колера), а также готовности поверхности стены и отдельных наружных частей здания к окраске производит уполномоченный представитель ДГА г.Перми. Без указанной проверки и согласования производить окраску (отделку) фасада категорически воспрещается.
8. Домоуправления, организации и учреждения, производящие окраску (отделку) и связанный с нею ремонт здания, несут полную ответственность за точное выполнение настоящей инструкции и привлекаются к ответственности за нарушение ее.
9. Цветовая гамма рекламносителей должна гармонизировать с основным колористическим решением фасадов здания.
10. По всем вопросам, связанным с производством работ, необходимо обращаться в ДГА г.Перми (ул.Сибирская, 15, каб.316, тел.212-76-98).

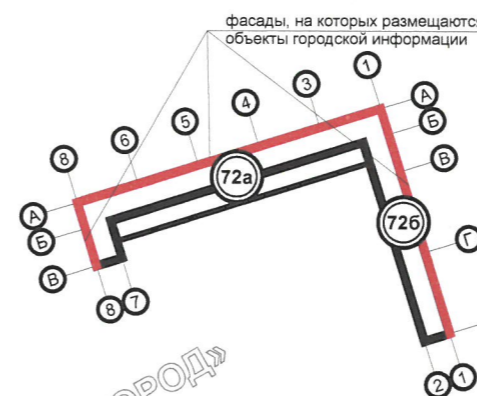
Ситуационная схема



Ведомость ссылочных и прилагаемых документов

ОБОЗНАЧЕНИЕ	НАИМЕНОВАНИЕ	ПРИМЕЧАНИЕ
	<u>Ссылочные документы</u>	
Постановление администрации г.Перми от 22.02.2017 № 130	«Порядок и критерии согласования колерного паспорта, требования к содержанию колерного паспорта»	
Постановление администрации г.Перми от 25.10.2016 № 958	«Об утверждении стандартных требований к вывескам, их размещению и эксплуатации»	
Решения Пермской городской Думы от 27.01.2009 № 11	«Об утверждении Положения о порядке установки и эксплуатации рекламных конструкций на территории города Перми»	
СЭД-22-01-05-22-2013-ОФ	Колерный паспорт здания по ул.Ленина, 72а, 72б в Ленинском районе г.Перми, согласован 28.06.2013	ИП Корелина
СЭД-22-01-05-22-2013-ОФ	Колерный паспорт здания по ул.Ленина, 72а, 72б в Ленинском районе г.Перми, согласован 09.03.2016	Смилянец А.В.
СЭД-22-01-05-22-2013-ОФ	Колерный паспорт здания по ул.Ленина, 72а, 72б в Ленинском районе г.Перми, согласован 06.05.2016	ООО «Рекламные инновации»
197-2017-ОФ (СЭД-059-22-01-26-3 от 11.01.2018)	Колерный паспорт объекта капитального строительства по ул. Ленина, № 72а, б в Ленинском районе г. Перми	ООО «Архитектурная мастерская «ГОРОД»
197-2017-ОФ (СЭД-059-22-01-26-531 от 04.05.2018)	Колерный паспорт объекта капитального строительства по ул. Ленина, № 72а, б в Ленинском районе г. Перми	Мастерская рекламы «Приоритет»

Условные обозначения:



- многоквартирный жилой дом со встроенными помещениями общественного назначения по адресу: г. Пермь, ул. Ленина, 72а, б

ПРИМЕЧАНИЕ:

1. Координационные оси расставлены условно

						052-08-2019-ОФ				
						Колерный паспорт здания по ул. Ленина, 72а, б в Ленинском районе г.Перми				
Изм.	Кол.уч.	Лист	Недок.	Подпись	Дата	Многоквартирный жилой дом со встроенными помещениями общественного назначения	Стадия	Лист	Листов	
Разраб.		Хозяинова		<i>[Подпись]</i>	08.19		П	2		
						Ситуационная схема. Инструкция о порядке производства работ	ООО «Архитектурная мастерская «ГОРОД» г.Пермь			



						052-08-2019-ОФ			
						Колерный паспорт здания по ул. Ленина, 72а, б в Ленинском районе г. Перми			
Изм.	Кол.уч.	Лист	№ док.	Подпись	Дата	Многоквартирный жилой дом со встроенными помещениями общественного назначения	Стадия	Лист	Листов
Разраб.		Хозяинова		<i>Хозяинова</i>	08.19		П	3	
						Существующее состояние фасадов (фотофиксация)	ООО «Архитектурная мастерская «ГОРОД», г.Пермь		

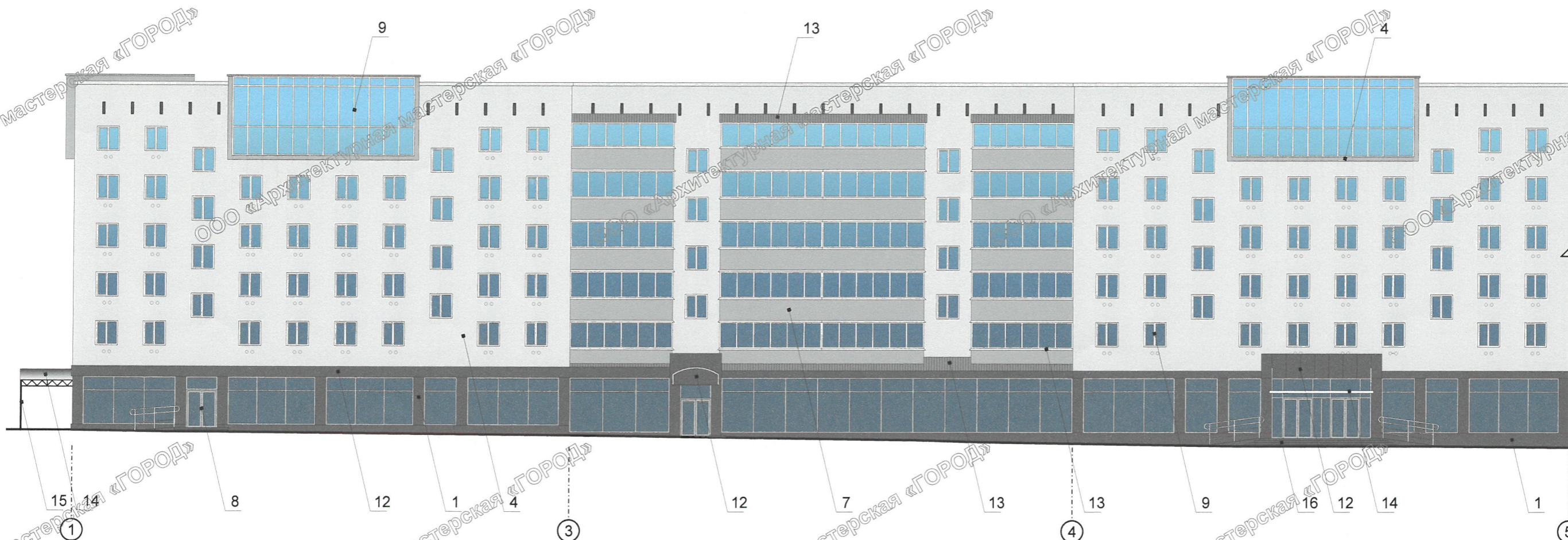


052-08-2019-Оф

Колерный паспорт здания
по ул. Ленина, 72а, б в Ленинском районе г. Перми

Изм.	Кол.уч.	Лист	№ док.	Подпись	Дата	Этап	Лист	Листов	
Разраб.		Хозяинова		<i>Хозяинова</i>	08.19	Многоквартирный жилой дом со встроенными помещениями общественного назначения	П	4	
Существующее состояние фасадов (фотофиксация)							ООО «Архитектурная мастерская «ГОРОД», г.Пермь		

Фрагмент главного фасада по ул. Ленина в осях 1-5



Условные обозначения



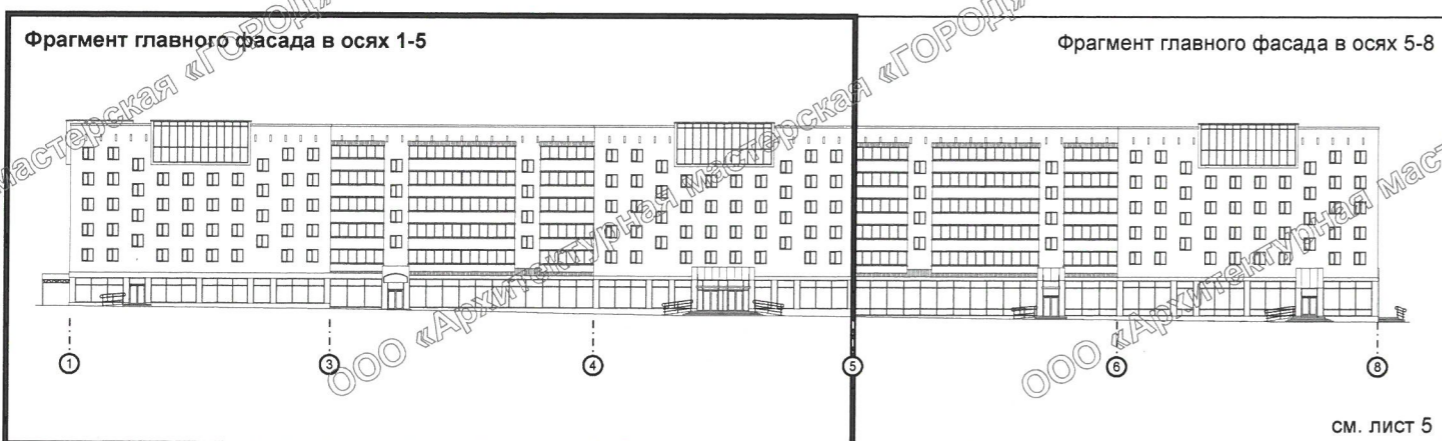
- выноска и номер позиции согласно Ведомости отделки фасадов на листе 1
- условная координационная ось
- место допустимого размещения решеток для кондиционеров без внешнего (наружного) блока (см. примечание 3 на листе 9 и пример на листе 15)

ПРИМЕЧАНИЕ:

1. В случае, если наружные лестницы при дополнительно устроенных входах в общественные помещения здания выходят за границы предоставленного земельного участка и красные линии квартала, то устройство дополнительных или переустройство существующих входных групп требует получения разрешения в установленном порядке;
2. В случае устройства или переустройства (перепланировки, ремонта, реконструкции) помещений общественного назначения, их входных групп в обязательном порядке должны быть предусмотрены мероприятия по обеспечению доступности данных помещений для маломобильных групп населения, включая инвалидов, использующих кресла-коляски и собак-проводников (далее-МГН) в соответствии с требованиями СП 59.13330.2016 Свод правил. Доступность зданий и сооружений для маломобильных групп населения. Данный свод правил касается функционально-планировочных элементов зданий и сооружений, их участков или отдельных помещений, доступных для МГН (входные узлы, коммуникации, пути эвакуации, помещения и зоны обслуживания, а также их информационное и инженерное обустройство). В частности, лестницы при входах в общественные помещения должны дублироваться пандусами с уклоном не более 1:20 (5%) или иными средствами подъема (подъемные платформы, лифты и т.д.). Согласно вышеуказанному Своду правил наружные лестницы и пандусы должны иметь поручни с учетом технических требований к опорным стационарным устройствам по ГОСТ Р 51261; размеры входной площадки при открывании дверей наружу должны быть не менее 1,4 x 2,0 или 1,5 x 1,85; размеры входной площадки с пандусом не менее 2,2 x 2,2 м;
3. Условия размещения дополнительного оборудования на фасадах см. лист 9.

1^й заместитель начальника ДГА
г. Перми - главный архитектор
Д.Ю. Иванелин
20.08.2019

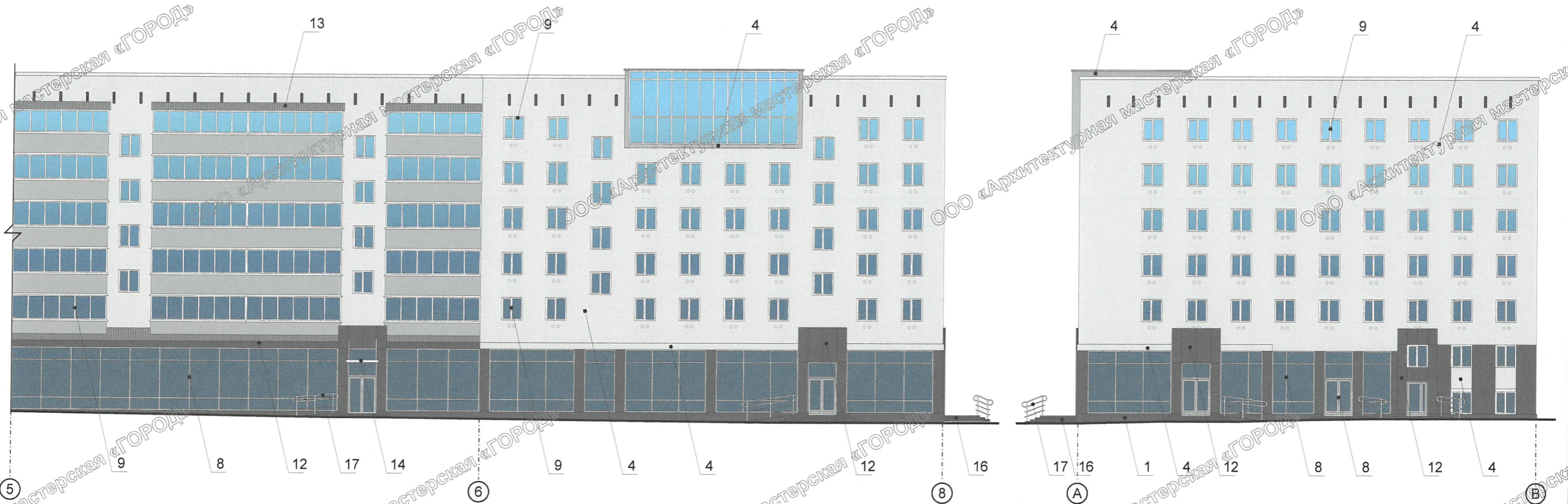
Схема главного фасада по ул. Ленина в осях 1-8



						052-08-2019-ОФ			
						Колерный паспорт здания по ул. Ленина, 72а, б в Ленинском районе г. Перми			
Изм.	Кол.уч.	Лист	Недок.	Подпись	Дата	Многоквартирный жилой дом со встроенными помещениями общественного назначения	Стадия	Лист	Листов
Разраб.		Хозяинова		<i>Хозяинова</i>	08.19		П	5	
						Фрагмент главного фасада по ул. Ленина в осях 1-5. Схема главного фасада по ул. Ленина в осях 1-8		ООО «Архитектурная мастерская «ГОРОД», г.Пермь	

Фрагмент главного фасада по ул. Ленина в осях 5-8

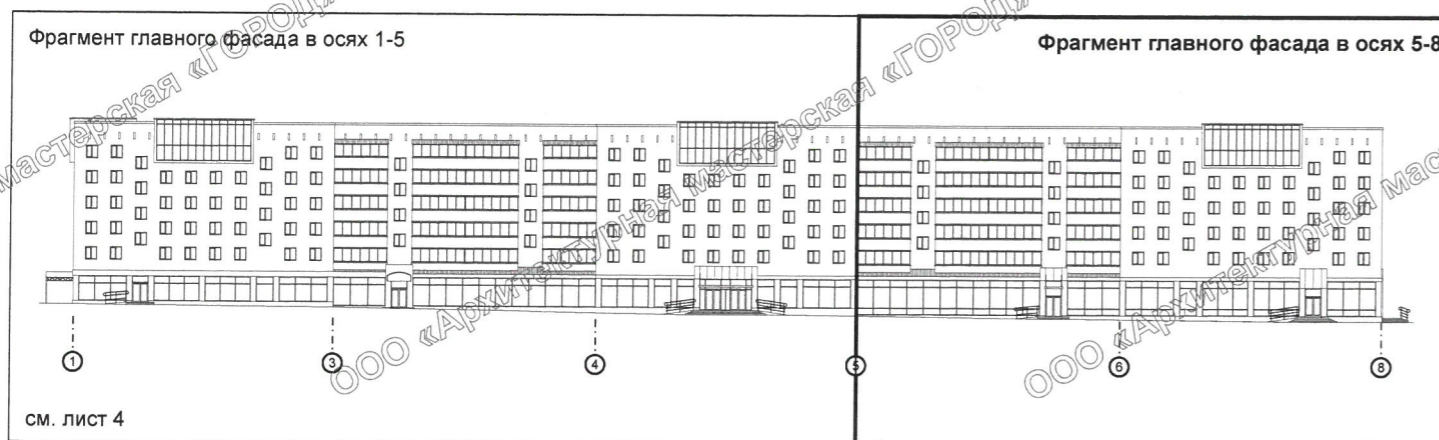
Фасад по ул. Борчанинова в осях А-В



Условные обозначения

- выноска и номер позиции согласно Ведомости отделки фасадов на листе 1
- условная координационная ось
- место допустимого размещения решеток для кондиционеров без внешнего (наружного) блока (см. примечание 3 на листе 9 и пример на листе 15)

Схема главного фасада по ул. Ленина в осях 1-8



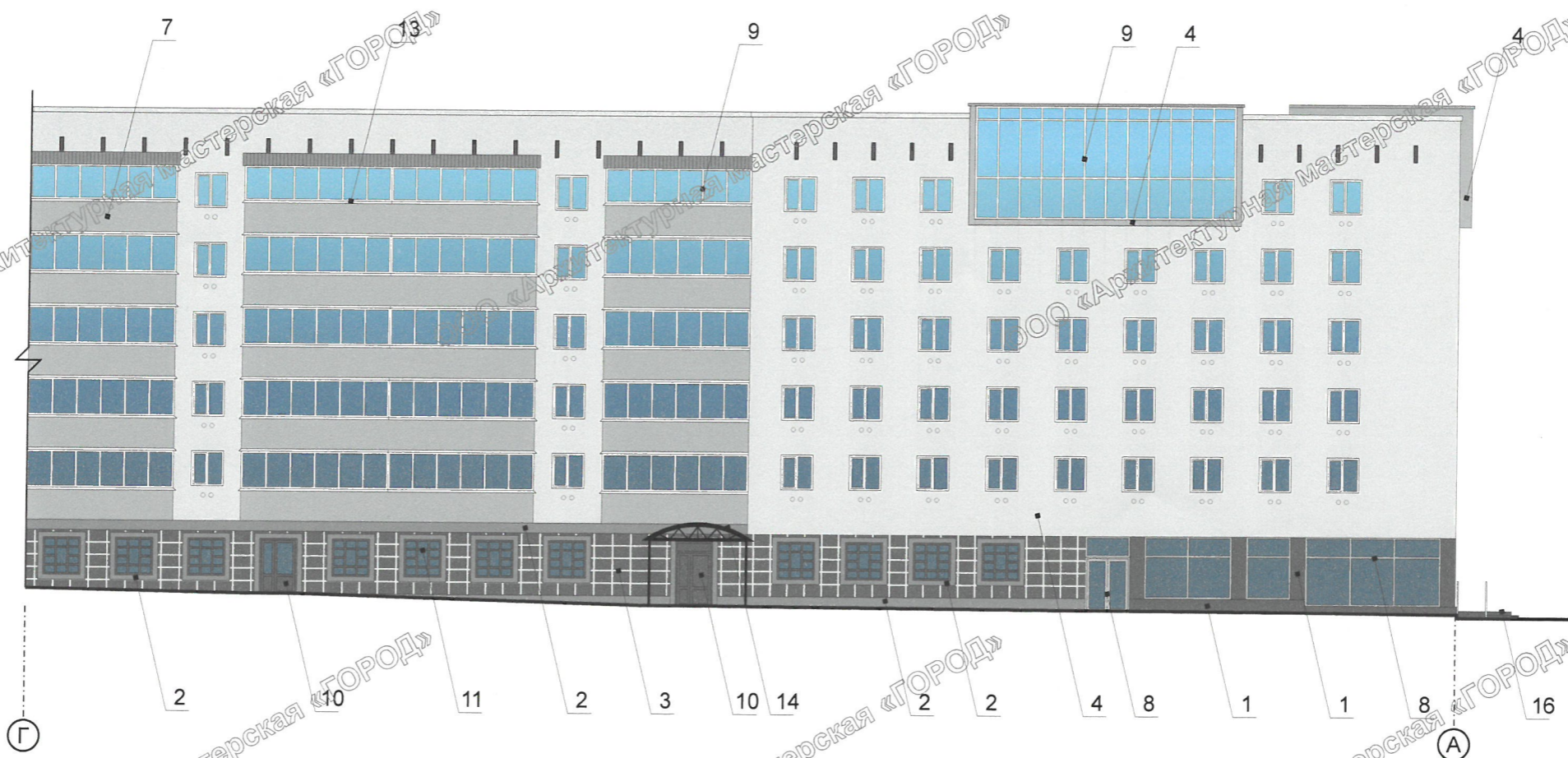
ПРИМЕЧАНИЕ:

1. В случае, если наружные лестницы при дополнительных входах в общественные помещения здания выходят за границы предоставленного земельного участка и красные линии квартала, то устройство дополнительных или переустройство существующих входных групп требует получения разрешения в установленном порядке;
2. В случае устройства или переустройства (перепланировки, ремонта, реконструкции) помещений общественного назначения, их входных групп в обязательном порядке должны быть предусмотрены мероприятия по обеспечению доступности данных помещений для маломобильных групп населения, включая инвалидов, использующих кресла-коляски и собак-проводников (далее-МГН) в соответствии с требованиями СП 59.13330.2016 Свод правил. Доступность зданий и сооружений для маломобильных групп населения. Данный свод правил касается функционально-планировочных элементов зданий и сооружений, их участков или отдельных помещений, доступных для МГН (входные узлы, коммуникации, пути эвакуации, помещения и зоны обслуживания, а также их информационное и инженерное обустройство). В частности, лестницы при входах в общественные помещения должны дублироваться пандусами с уклоном не более 1:20 (5%) или иными средствами подъема (подъемные платформы, лифты и т.д.). Согласно вышеуказанному Своду правил наружные лестницы и пандусы должны иметь поручни с учетом технических требований к опорным стационарным устройствам по ГОСТ Р 51261; размеры входной площадки при открывании дверей наружу должны быть не менее 1,4 x 2,0 или 1,5 x 1,85; размеры входной площадки с пандусом не менее 2,2 x 2,2 м;
3. Условия размещения дополнительного оборудования на фасадах см. лист 9.

052-08-2019-ОФ
 Начальник ДГА
 г. Пермь
 Д.Ю. Лапшин
 29.08.2019

						052-08-2019-ОФ			
						Колерный паспорт здания по ул. Ленина, 72а, б в Ленинском районе г. Перми			
Изм.	Кол.уч.	Лист	Недок.	Подпись	Дата	Многоквартирный жилой дом со встроенными помещениями общественного назначения	Стадия	Лист	Листов
Разраб.		Хозяинова		<i>Хозяинова</i>	08.19		П	6	
						Фрагмент главного фасада по ул. Ленина в осях 5-8. Схема главного фасада по ул. Ленина в осях 1-8. Фасад по ул. Борчанинова в осях А-В		ООО «Архитектурная мастерская «ГОРОД», г.Пермь	

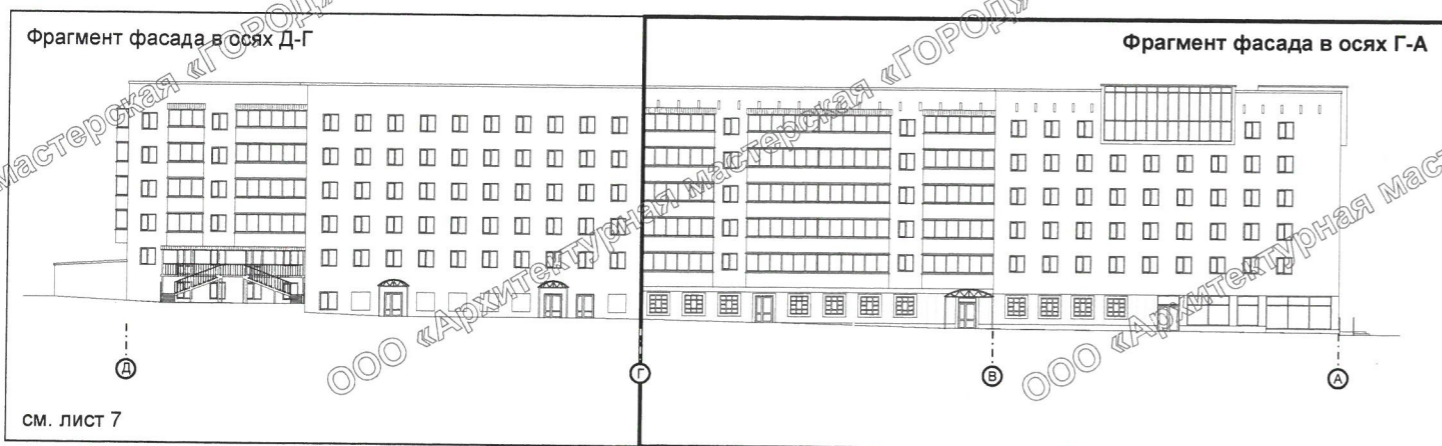
Фрагмент фасада в осях Г-А



Условные обозначения

- выноска и номер позиции согласно Ведомости отделки фасадов на листе 1
- условная координационная ось
- место допустимого размещения решеток для кондиционеров без внешнего (наружного) блока (см. примечание 3 на листе 9 и пример на листе 15)

Схема фасада в осях Д-А



ПРИМЕЧАНИЕ:

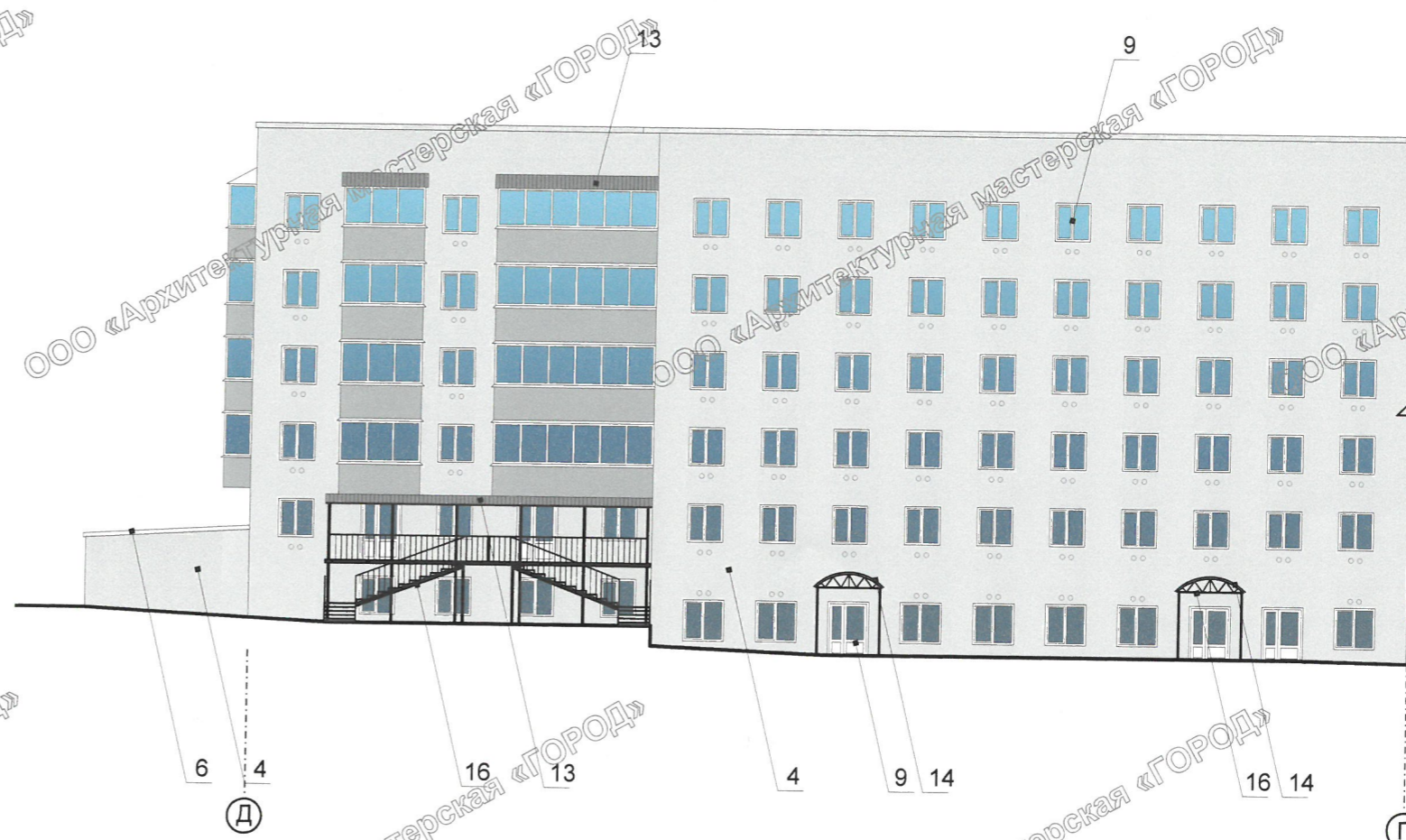
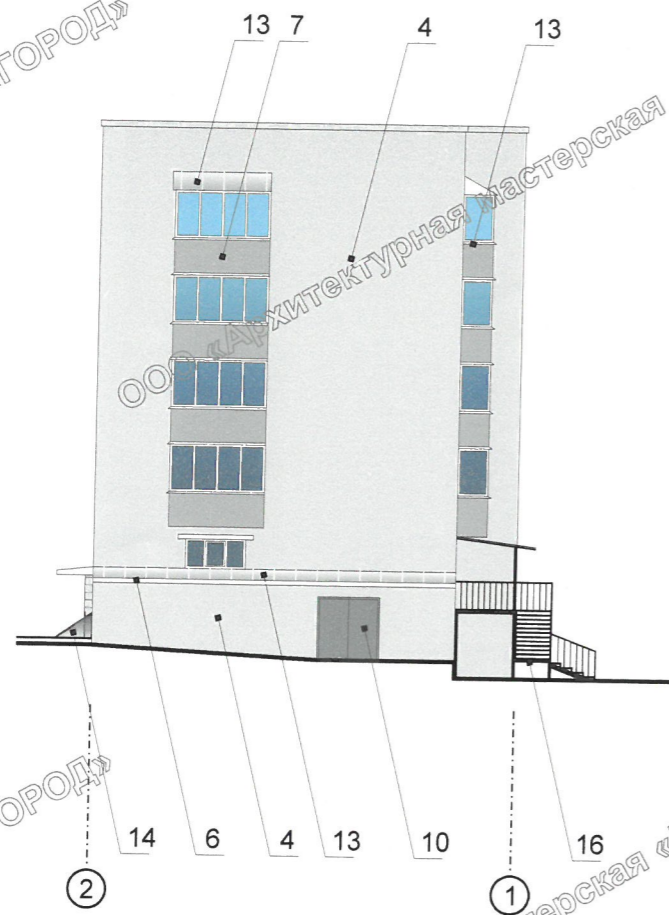
1. В случае, если наружные лестницы при дополнительно устроенных входах в общественные помещения здания выходят за границы предоставленного земельного участка и красные линии квартала, то устройство дополнительных или переустройство существующих входных групп требует получения разрешения в установленном порядке;
2. В случае устройства или переустройства (перепланировки, ремонта, реконструкции) помещений общественного назначения, их входных групп в обязательном порядке должны быть предусмотрены мероприятия по обеспечению доступности данных помещений для маломобильных групп населения, включая инвалидов, использующих кресла-коляски и собак-проводников (далее-МГН) в соответствии с требованиями СП 59.13330.2016 Свод правил. Доступность зданий и сооружений для маломобильных групп населения. Данный свод правил касается функционально-планировочных элементов зданий и сооружений, их участков или отдельных помещений, доступных для МГН (входные узлы, коммуникации, пути эвакуации, помещения и зоны обслуживания, а также их информационное и инженерное обустройство). В частности, лестницы при входах в общественные помещения должны дублироваться пандусами с уклоном не более 1:20 (5%) или иными средствами подъема (подъемные платформы, лифты и т.д.). Согласно вышеуказанному Своду правил наружные лестницы и пандусы должны иметь поручни с учетом технических требований к опорным стационарным устройствам по ГОСТ Р 51261; размеры входной площадки при открывании дверей наружу должны быть не менее 1,4 x 2,0 или 1,5 x 1,85; размеры входной площадки с пандусом не менее 2,2 x 2,2 м;
3. Условия размещения дополнительного оборудования на фасадах см. лист 9.

СОГЛАСОВАНО
1^й заместитель начальника ДГА
г. Пермь
2019
052-08-2019-ОФ

						Колерный паспорт здания по ул. Ленина, 72а, б в Ленинском районе г. Пермь			
Изм.	Кол.уч.	Лист	№док.	Подпись	Дата	Многоквартирный жилой дом со встроенными помещениями общественного назначения	Стадия	Лист	Листов
Разраб.		Хозяинова		<i>Хозяинова</i>	08.19		П	7	
						Фрагмент фасада в осях Г-А. Схема фасада в осях Д-А	ООО «Архитектурная мастерская «ГОРОД», г.Пермь		

Боковой фасад в осях 2-1

Фрагмент фасада в осях Д-Г



Условные обозначения



- выноска и номер позиции согласно Ведомости отделки фасадов на листе 1

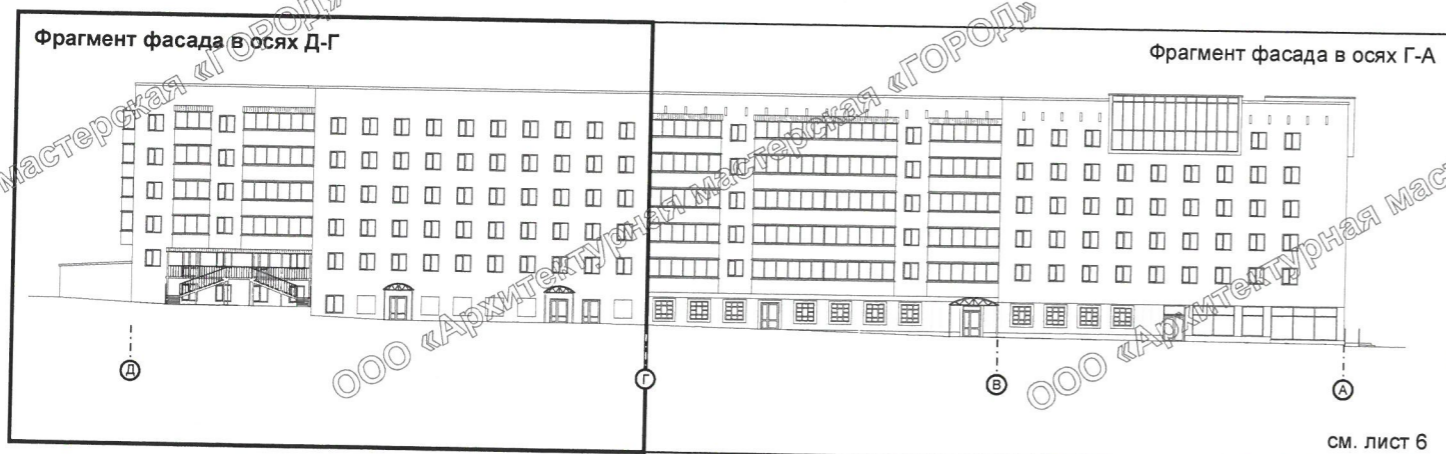


- условная координационная ось



- место допустимого размещения решеток для кондиционеров без внешнего (наружного) блока (см. примечание 3 на листе 9 и пример на листе 15)

Схема фасада в осях Д-А



ПРИМЕЧАНИЕ:

1. В случае, если наружные лестницы при дополнительно устроенных входах в общественные помещения здания выходят за границы предоставленного земельного участка и красные линии квартала, то устройство дополнительных или переустройство существующих входных групп требует получения разрешения в установленном порядке;
2. В случае устройства или переустройства (перепланировки, ремонта, реконструкции) помещений общественного назначения, их входных групп в обязательном порядке должны быть предусмотрены мероприятия по обеспечению доступности данных помещений для маломобильных групп населения, включая инвалидов, использующих кресла-коляски и собак-проводников (далее-МГН) в соответствии с требованиями СП 59.13330.2016 Свод правил. Доступность зданий и сооружений для маломобильных групп населения. Данный свод правил касается функционально-планировочных элементов зданий и сооружений, их участков или отдельных помещений, доступных для МГН (входные узлы, коммуникации, пути эвакуации, помещения и зоны обслуживания, а также их информационное и инженерное обустройство). В частности, лестницы при входах в общественные помещения должны дублироваться пандусами с уклоном не более 1:20 (5%) или иными средствами подъема (подъемные платформы, лифты и т.д.). Согласно вышеуказанному Своду правил наружные лестницы и пандусы должны иметь поручни с учетом технических требований к опорным стационарным устройствам по ГОСТ Р 51261; размеры входной площадки при открывании дверей наружу должны быть не менее 1,4 x 2,0 или 1,5 x 1,85; размеры входной площадки с пандусом не менее 2,2 x 2,2 м;
3. Условия размещения дополнительного оборудования на фасадах см. лист 9.

1^й заместитель начальника ДГА
г. Перми - инженер-архитектор
Д.Ю. Шапшин
2019

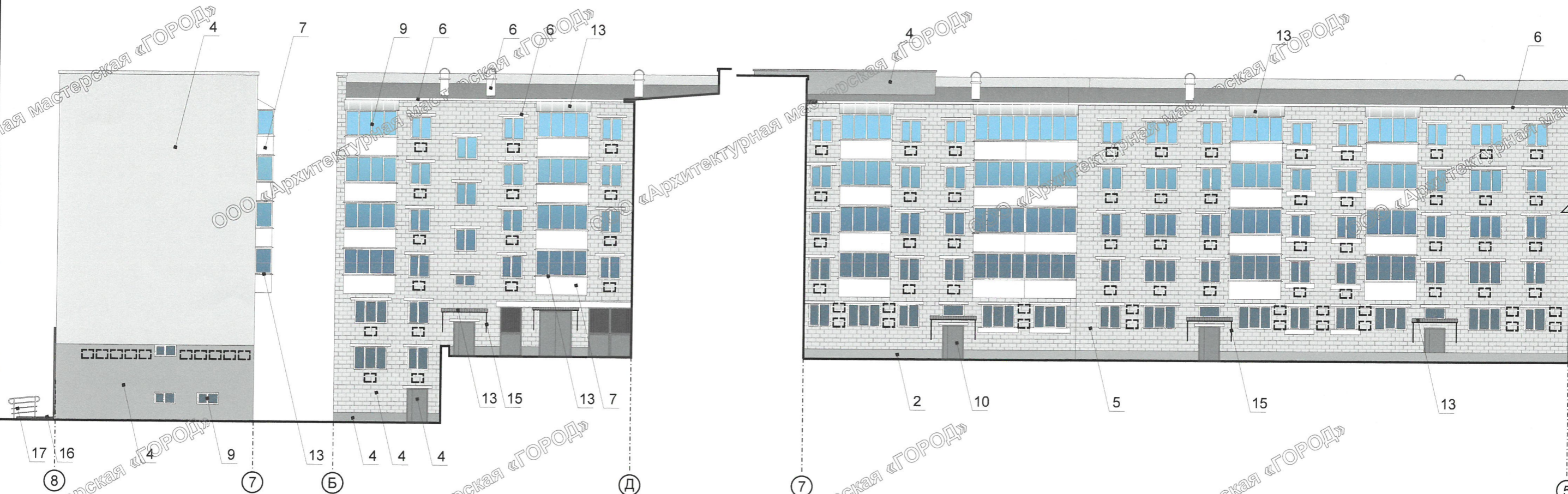
052-08-2019-ОФ

						Колерный паспорт здания по ул. Ленина, 72а, б в Ленинском районе г. Перми			
Изм.	Кол.уч.	Лист	№док.	Подпись	Дата	Многоквартирный жилой дом со встроенными помещениями общественного назначения	Стадия	Лист	Листов
Разраб.	Хозяинова			<i>Хозяинова</i>	08.19		П	8	
						Боковой фасад в осях 2-1. Фрагмент фасада в осях Д-Г. Схема фасада в осях Д-А		ООО «Архитектурная мастерская «ГОРОД», г.Пермь	

Боковой фасад в осях 8-7

Дворовой фасад в осях Б-Д

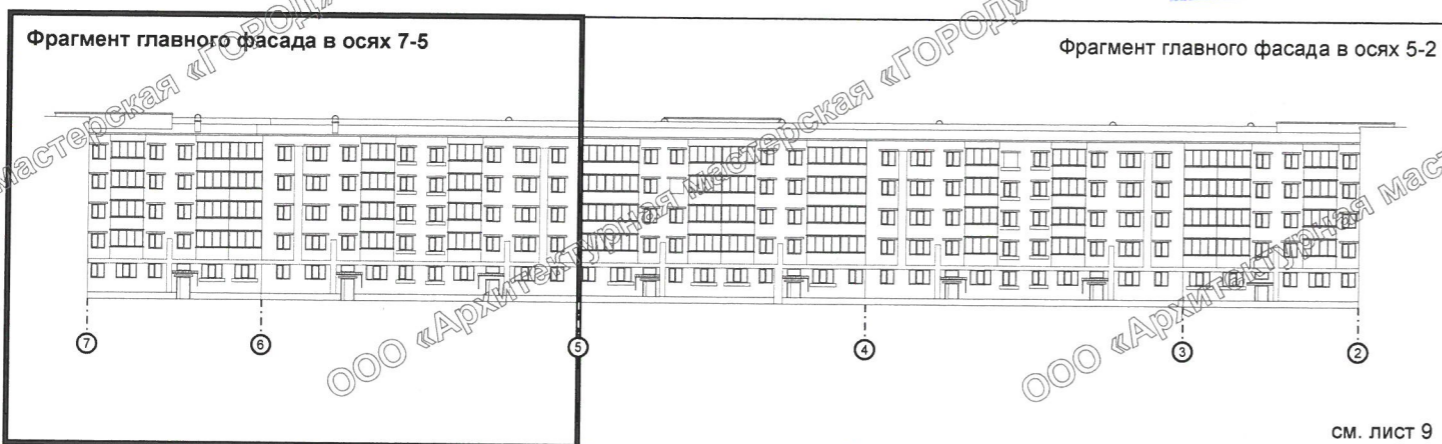
Фрагмент дворового фасада в осях 7-5



Условные обозначения

- место размещения дополнительного оборудования - наружных блоков систем кондиционирования и вентиляции (см. примечание 3)
- выноска и номер позиции согласно Ведомости отделки фасадов на листе 1
- условная координационная ось

Схема дворового фасада в осях 7-2



СОГЛАСОВАНО
1^й заместитель начальника ДП
г. Пермь - главный архитектор
29.08.2019

ПРИМЕЧАНИЕ:

1. Размещение дополнительного оборудования, дополнительных элементов и устройств на фасадах объектов капитального строительства допускается при соблюдении следующих условий:
 - соответствие размещения дополнительного оборудования архитектурному решению фасадов, предусмотренному проектной документацией, в соответствии с которой осуществлено строительство (реконструкция) Объекта, с привязкой к единой (вертикальной, горизонтальной) системе осей фасадов;
 - единая горизонтальная ось - условная прямая линия. Определяется как половина расстояния между верхним и нижним архитектурным элементом (окна, наличники, карниз, фриз и другие), выделяющимся (западающим, выступающим) из плоскости стены;
 - единая вертикальная ось - условная прямая линия. Определяется как половина расстояния между границами одного архитектурного элемента (окна, двери, колонны) либо между двумя архитектурными элементами (окна, двери, колонны);
 - комплексное решение размещения оборудования - единое архитектурное и цветовое решение (в том числе размер, форма, материал);
 - размещение дополнительного оборудования на архитектурных деталях, элементах декора, поверхностях с ценной архитектурной отделкой, а также крепление, ведущее к повреждению архитектурных поверхностей, не допускаются;
2. К дополнительному оборудованию относятся: наружные блоки систем вентиляции и кондиционирования, вентиляционные и водосточные трубы; антенны; видеокамеры наружного наблюдения; почтовые ящики; кабельные линии, пристенные электрощиты; флажки и так далее;
3. Размещение наружных блоков систем вентиляции и кондиционирования должно соответствовать настоящему колёрному паспорту и требованиям п. 1.9.5-1.9.6 Постановления администрации г. Перми от 22.02.2017 № 130;
4. Размещение флагодержателей на фасадах должно соответствовать требованиям п.1.9.7 Постановления администрации г. Перми от 22.02.2017 № 130;
5. Размещение антенн на фасадах должно соответствовать требованиям п.п. 1.9.8-1.9.10 Постановления администрации г. Перми от 22.02.2017 № 130.

						052-08-2019-ОФ			
						Колёрный паспорт здания по ул. Ленина, 72а, б в Ленинском районе г. Перми			
Изм.	Кол.уч.	Лист	№док.	Подпись	Дата	Многоквартирный жилой дом со встроенными помещениями общественного назначения	Стадия	Лист	Листов
Разраб.		Хозяинова		<i>Хозяинова</i>	08.19		П	9	
						Боковой фасад в осях 8-7. Дворовой фасад в осях Б-Д. Фрагмент дворового фасада в осях 7-5. Схема дворового фасада в осях Д-А		ООО «Архитектурная мастерская «ГОРОД», г.Пермь	

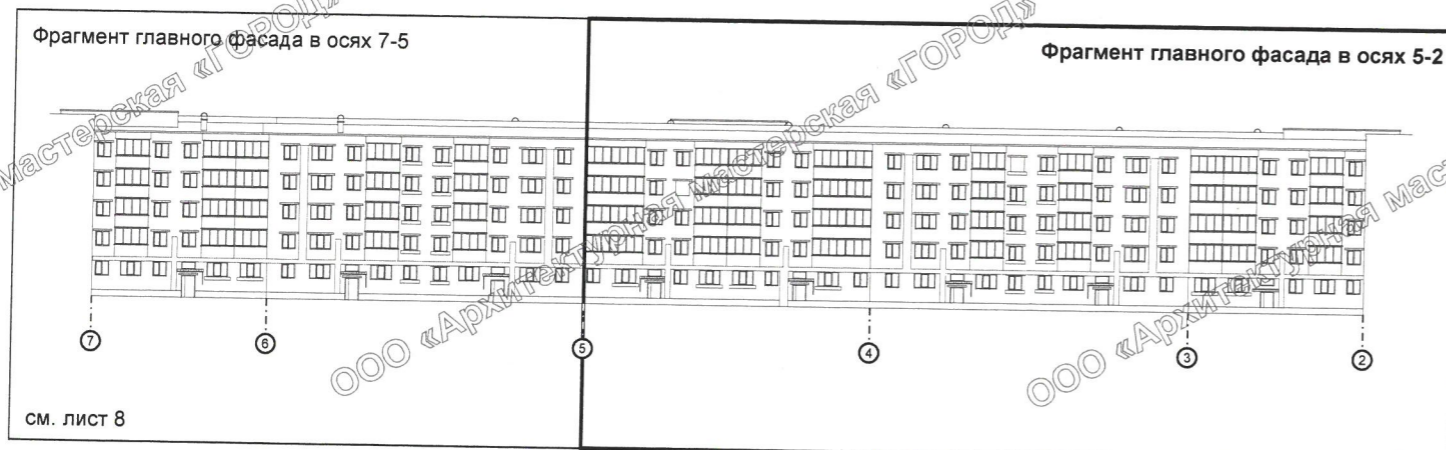
Фрагмент дворового фасада в осях 5-2



Дворовой фасад в осях Б-Д



Схема дворового фасада в осях 7-2

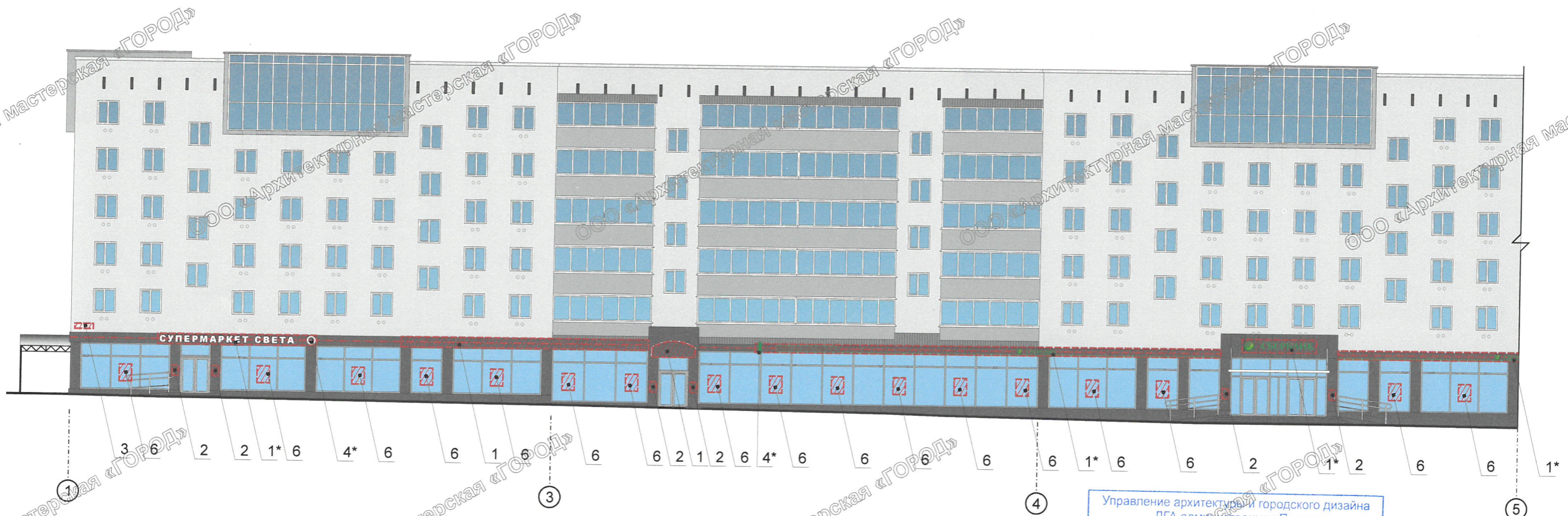


ПРИМЕЧАНИЕ:

1. Условные обозначения и условия размещения дополнительного оборудования на фасадах см. лист 9

СОГЛАСОВАНО
1^й заместитель начальника ДГА
г. Пермь - Главы архитектор
Д.Ю. Радзинь
"29" 08 2019

						052-08-2019-ОФ			
						Колерный паспорт здания по ул. Ленина, 72а, б в Ленинском районе г.Перми			
Изм.	Кол.уч.	Лист	Недок.	Подпись	Дата	Многоквартирный жилой дом со встроенными помещениями общественного назначения	Стадия	Лист	Листов
Разраб.		Хозяинова		<i>Д.Ю. Радзинь</i>	08.19		П	10	
						Фрагмент дворового фасада в осях 5-2. Дворовой фасад в осях Б-Д. Схема дворового фасада в осях Д-А		ООО «Архитектурная мастерская «ГОРОД», г.Пермь	



Ведомость размещения объектов городской информации

Поз.	Название, тип рекламы	Эталон цвета	Наличие, тип подсветки
1	Вывеска - объемные буквы и/или логотипы, размещенные на направляющих, выкрашенных в цвет фасада или фриза. Металл, пластик, пленки (см. схемы компоновки на листе 12)	Фирменные цвета	Возможна внутренняя или контурная подсветка
2	Табличка-режимник (указатель) одиночная или модульная (см. примечания 7, 8 на листе 12 и пример компоновки табличек-указателей на листе 13). Металл, пластик, пленки	Фон - полупрозрачный пластик. Изображение - согласно проектному решению автора объекта	Возможна внутренняя подсветка
3	Знак адресации. Металл, пластик, пленки	Стандартный: синий, белый	Возможна внутренняя подсветка
4	Панель-кронштейн в виде логотипа. Металл, пластик, пленки	Фирменные цвета	Возможна внутренняя или контурная подсветка
5	Вывеска - объемные буквы и/или логотипы, размещенные на направляющих, установленных на крыше здания. Металл, пластик, пленки (см. схемы компоновки на листе 12)	Фирменные цвета	Возможна внутренняя или контурная подсветка
6	Информация - пленочная аппликация в виде текста или контурного изображения на стекле. Площадь выклейки - не более 30% от площади остекления. Самоклеящиеся пленки по стеклу или Вывеска - панно (постер или световая панель), размещенное в оконном проеме за стеклом. Площадь панно - не более 50% от площади остекления (см. примечание 9 на листе 12). Металл, пластик, пленки	Фирменные цвета	Возможна внутренняя подсветка для панно

Управление архитектуры городского дизайна
ДГА администрации г.Перми
СООТВЕТСТВУЕТ АРХИТЕКТУРНОМУ
ОБЛИКУ ГОРОДА ПЕРМИ
«29» 08 2019
Карасев С.А. Подпись

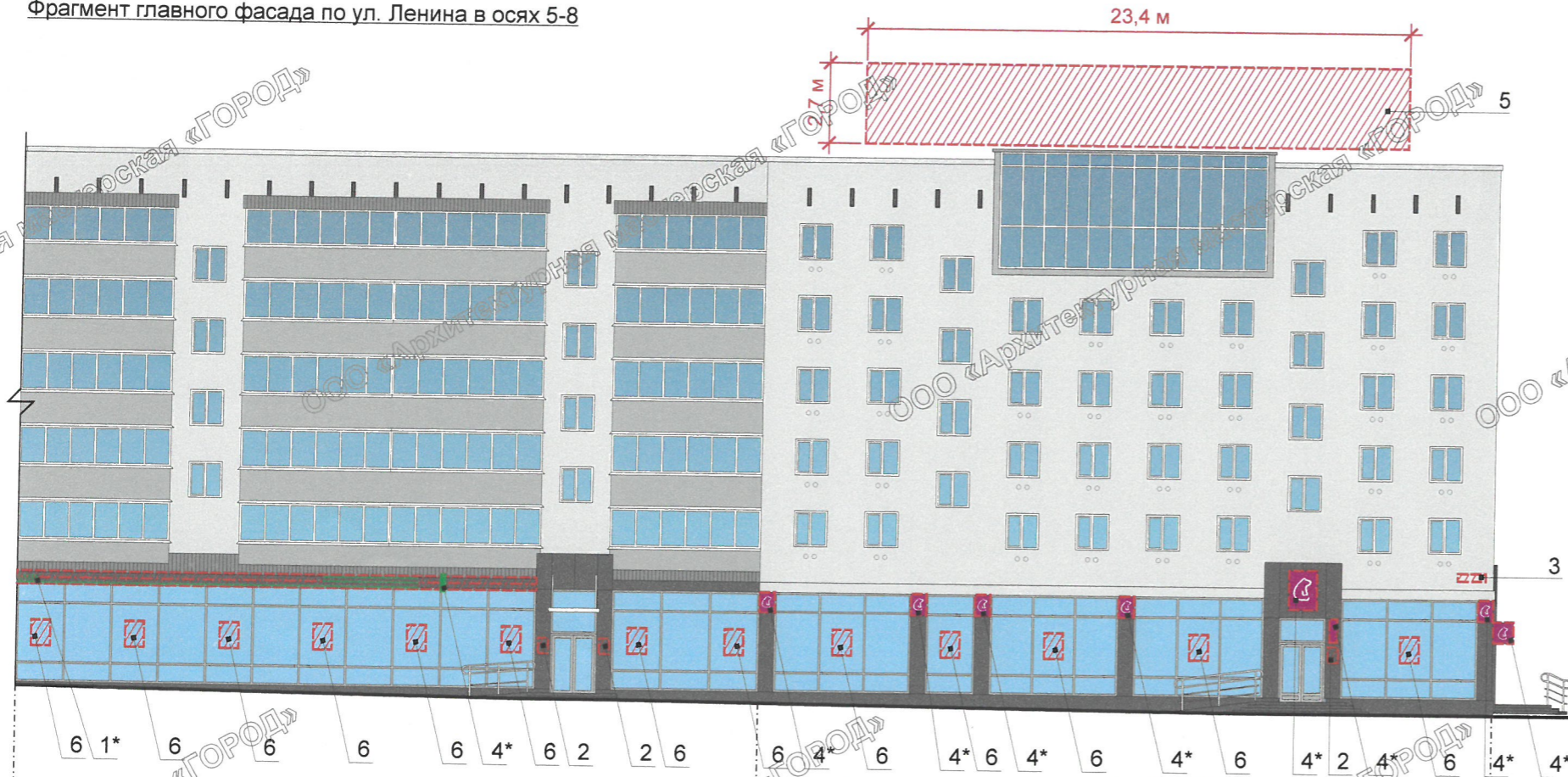
Условные обозначения

- - - - - единая горизонтальная ось размещения объектов
- место допустимого размещения объектов
- 2 - выноска и номер позиции согласно Ведомости размещения объектов городской информации

ПРИМЕЧАНИЕ:

1. Указания к изображению (примечание) см. лист 12;
2. Позиции, обозначенные знаком «*» являются ранее согласованными.

						052-08-2019-Оф			
						Колерный паспорт здания по ул. Ленина, 72а, б в Ленинском районе г. Перми			
Изм.	Кол.уч.	Лист	№док.	Подпись	Дата	Многоквартирный жилой дом со встроенными помещениями общественного назначения	Стадия	Лист	Листов
Разраб.		Хозяинова			08.19		П	11	
Размещение объектов городской информации (начало)							ООО «Архитектурная мастерская «ГОРОД»», г.Пермь		



Условные обозначения

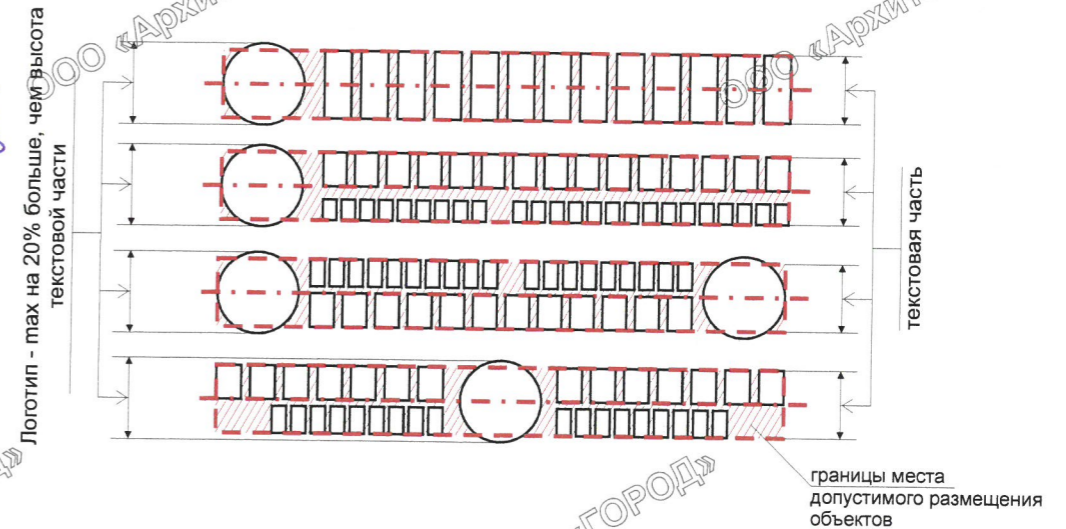
- - единая горизонтальная ось размещения объектов
- место допустимого размещения объектов
- 2 - выноска и номер позиции согласно Ведомости размещения объектов городской информации

Управление архитектуры и городского дизайна
ДГА администрации г.Перми
**СООТВЕТСТВУЕТ АРХИТЕКТУРНОМУ
ОБЛИКУ ГОРОДА ПЕРМИ**
«29.08.2019»
Карцев С.А. Подпись

В соответствии с письмами

*от 28.18.2019 N 059-22/1-01-21/3-312;
от 29.08.2019 N 4-059-22-01-26-2903*

Схемы компоновки объемных букв и/или логотипов, знаков относительно оси и места допустимого размещения объектов городской информации



ПРИМЕЧАНИЕ:

1. Ведомость размещения объектов городской информации см. лист 11;
2. Единая горизонтальная ось - это условная прямая линия, относительно которой располагаются вывески. Месторасположение оси на фасаде определяется как половина расстояния между верхним и нижним архитектурным элементом (окна, наличники, карниз, фриз и др.), выделяющимся (западающим, выступающим) из плоскости стены;
3. Размещение вывесок и рекламных конструкций должно осуществляться в границах места допустимого размещения объектов, установленных данным колерным паспортом;
4. Размещение вывесок, обозначенных в данном колерном паспорте только в виде места допустимого размещения (штриховкой), по отношению друг к другу, их конфигурация и наполненность информацией должны соответствовать Стандартным требованиям к вывескам, их размещению и эксплуатации, установленным и утвержденным Постановлением администрации города Перми от 25.10.2016 № 958;
5. В случае, если планируемые к размещению вывески, обозначенные в данном колерном паспорте только в виде места допустимого размещения (штриховкой), не соответствуют стандартам, установленным Постановлением администрации города Перми от 25.10.2016 № 958, потребуется внесение изменений в настоящий колерный паспорт с целью отображения их в реальном виде;
6. Размещение рекламных конструкций (при их наличии в колерном паспорте) производится на основании отдельного разрешения в соответствии с требованиями Решения Пермской городской Думы от 27.01.2009 № 11 «Об утверждении Положения о порядке установки и эксплуатации рекламных конструкций на территории города Перми»;
7. Габариты и высота размещения всех одиночных табличек-режимников должны быть одинаковыми;
8. В случае, если входная группа (вход в здание) предназначена для более, чем двух заинтересованных лиц (собственников, арендаторов), то одна из двух (или обе) разрешенных в соответствии с Постановлением администрации г. Перми от 25.10.2016 № 958 одиночных табличек-режимников заменяется на модульные таблички-указатели (см. пример группировки модульных табличек-указателей);
9. Габариты всех панно должны быть одинаковыми на протяжении фасада в границах занимаемого организацией помещения. Каждое панно должно быть отцентровано относительно своего поля (ячейки) остекления. Для выклеек - должно быть разработано единое художественное решение для фасада в границах занимаемого организацией помещения;
10. Вид вывесок в ночное время (проект подсветки) разрабатывается отдельно;
11. Узлы крепления конструкций к фасаду разрабатываются отдельным рабочим проектом;
12. Позиции, обозначенные знаком «*» являются ранее согласованными.

						052-08-2019-ОФ			
						Колерный паспорт здания по ул. Ленина, 72а, б в Ленинском районе г. Перми			
Изм.	Кол.уч.	Лист	№ док.	Подпись	Дата	Многоквартирный жилой дом со встроенными помещениями общественного назначения	Страница	Лист	Листов
Разраб.		Хозяинова		<i>Хозяинова</i>	08.19		П	12	
						Размещение объектов городской информации (продолжение)	ООО «Архитектурная мастерская «ГОРОД», г.Пермь		

Пример группировки
модульных табличек-режимников

Цокольный этаж	О	САЛОН ОПТИКИ	Сменный модуль
ОРГАНИЗАЦИЯ	ОРГАНИЗАЦИЯ	2 ЭТАЖ	
1 ЭТАЖ	к	ЗООМАГАЗИН	
2 ЭТАЖ	☼	ОРГАНИЗАЦИЯ	



Управление архитектуры и городского дизайна
ДГА администрации г.Перми
СООТВЕТСТВУЕТ АРХИТЕКТУРНОМУ
ОБЛИКУ ГОРОДА ПЕРМИ
«29.08.2019»

Карцев С.А. Подпись

В соответствии с решением
от 28.08.2019 № 059-22/1-01-21/3-312
29.08.2019 № 059-22-01-26-2903

Фрагмент фасада в осях Д-Г



Условные обозначения

- - - - - единая горизонтальная ось размещения объектов
- ▨ место допустимого размещения объектов
- 2 - выноска и номер позиции согласно Ведомости размещения объектов городской информации

ПРИМЕЧАНИЕ:

1. Ведомость размещения объектов городской информации см. лист 11;
2. Указания к изображению (примечание) см. лист 12;
3. Позиции, обозначенные знаком «*» являются ранее согласованными.

						052-08-2019-ОФ			
						Колерный паспорт здания по ул. Ленина, 72а, б в Ленинском районе г.Перми			
Изм.	Кол.уч.	Лист	№ док.	Подпись	Дата	Многоквартирный жилой дом со встроенными помещениями общественного назначения	Стадия	Лист	Листов
Разраб.				Хозяинова	08.19		П	13	
Размещение объектов городской информации (окончание)							ООО «Архитектурная мастерская «ГОРОД», г.Пермь		

Позиция согласно ведомости отделки фасадов	Координаты цвета (RAL 000 85 00)	C: 18
4		M: 12
		Y: 14
		K: 1
		R: 214
		G: 215
		B: 214

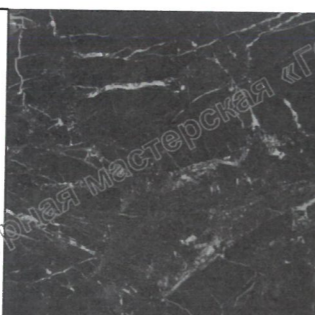
Позиция согласно ведомости отделки фасадов	Координаты цвета (RAL 7040)	C: 40
2		M: 27
		Y: 27
		K: 11
		R: 157
		G: 166
		B: 163

Позиция согласно ведомости отделки фасадов	Координаты цвета (RAL 000 55 00)	C: 47
2		M: 36
		Y: 36
		K: 2
		R: 131
		G: 133
		B: 133


Позиция согласно ведомости отделки фасадов	Координаты цвета (RAL 9006)	C: 0
4,7,8		M: 0
		Y: 0
		K: 40
		R: 178
		G: 179
		B: 179

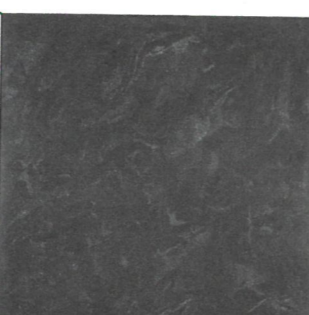
Позиция согласно ведомости отделки фасадов	Координаты цвета (RAL 7046)	C: 49
10		M: 35
		Y: 33
		K: 19
		R: 130
		G: 137
		B: 142


Позиция согласно ведомости отделки фасадов	Координаты цвета (RAL 000 40 00)	C: 58
3,10,11		M: 47
		Y: 45
		K: 39
		R: 96
		G: 97
		B: 98

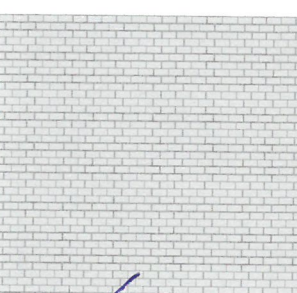
Позиция согласно ведомости отделки фасадов	Природный камень (гранит) полированный	
1		

Позиция согласно ведомости отделки фасадов	Сотовый поликарбонат Черный	
14		

Позиция согласно ведомости отделки фасадов	Алюминиевая композитная панель. Цвет декоративного покрытия - RAL 9005	
12,15,17		

Позиция согласно ведомости отделки фасадов	Керамогранит с противоскользящей поверхностью	
16		

Позиция согласно ведомости отделки фасадов	Металлочерепица. Цвет декоративного покрытия - RAL 9005	
13		

Позиция согласно ведомости отделки фасадов	Белый силикатный кирпич	
5		



052-08-2019-ОФ

Колерный паспорт здания по ул. Ленина, 72а, б в Ленинском районе г.Перми

Изм.	Кол.уч.	Лист	№док.	Подпись	Дата	Многоквартирный жилой дом со встроенными помещениями общественного назначения	Этапы	Лист	Листов
Разраб.		Хозяинова		<i>[Signature]</i>	08.19				
Эталонеры колеров							ООО «Архитектурная мастерская «ГОРОД» г.Пермь		

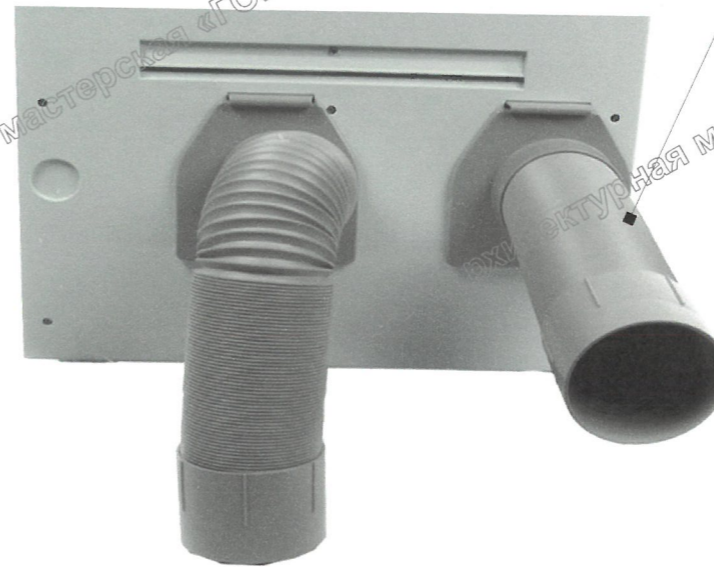
Пример установки кондиционера без внешнего (наружного) блока



На стену внутри помещения устанавливается моноблок кондиционера



Наружу на фасад выводятся два гофрированных шланга с декоративными решетками



						052-08-2019-ОФ			
						Колерный паспорт здания по ул. Ленина, 72а, б в Ленинском районе г. Перми			
Изм.	Кол.уч.	Лист	№ док.	Подпись	Дата	Многоквартирный жилой дом со встроенными помещениями общественного назначения	Стадия	Лист	Листов
Разраб.		Хозяинова		<i>Хозяинова</i>	08.19		П	15	15
						Пример установки кондиционера без внешнего (наружного) блока	ООО «Архитектурная мастерская «ГОРОД», г.Пермь		