



ДЕПАРТАМЕНТ ГРАДОСТРОИТЕЛЬСТВА И АРХИТЕКТУРЫ  
АДМИНИСТРАЦИИ ГОРОДА ПЕРМИ

Рекламно-производственная компания «Братья»

*25.02.2019 № 059-22-01-26-1054*  
**КОЛЕРНЫЙ ПАСПОРТ**

**АДРЕС ОБЪЕКТА:** г. Пермь, улица Маршала Рыбалка, (строение) № 95,

**АДМИНИСТРАТИВНЫЙ РАЙОН:** Кировский

**№105-02-19**

ПЕРМЬ, 2019 г.

Ведомость чертежей комплекта марки АР

ЛИСТ	НАИМЕНОВАНИЕ	ПРИМЕЧАНИЯ
1	Общие данные, ведомость отделки фасадов	
2	Ситуационный план-схема. Инструкция о порядке производства работ	
3	Фотофиксация фасадов	
4	Фасад по осям Б-2-1	
5	Фасад по осям 2-А-Б и 1-Б-А	
6	Фасад по осям А-1-2	
7	Размещение объектов городской информации	
8	Размещение объектов городской информации	
9	Эталоны колеров	

Ведомость отделки фасадов

ЛИСТ	ЭЛЕМЕНТЫ ФАСАДА	ЭТАЛОН ЦВЕТА	ОБОЗНАЧ	ВИД ОТДЕЛКИ	ПРИМ
1	Основное поле стен		RAL 1013	Атмосферная краска	
2	Поле стен 1 этажа		RAL 1002	Атмосферная краска	
3	Цоколь		RAL 3007	Штукатурка, атмосферная краска	
4	Кровля. Водостоки. Кровля козырьков и навесов. Облицовка вентшахт			Оцинкованная сталь Металлочерепица	
5	Ограждение балконов.	Белый	RAL 9003	ПВХ-панели	
6	Ступени, бордюры, столбы	Белый	RAL 9006	Металлические, атмосферная краска	
7	Оконные переплеты Дверные блоки	Белый	RAL 8019	Металлопластик, Металл, дерево, атмосферная краска	
8	Козырьки		RAL 9006	Металлические с атмосферной краской	
9	Металлические элементы. Перилла. Лестница.		RAL 9005	Металлические с атмосферной краской	
10	Входная группа	Белый	RAL 9003	Металлопластик	

Ведомость ссылочных и прилагаемых документов

ОБОЗНАЧЕНИЕ	НАИМЕНОВАНИЕ	ПРИМЕЧАНИЕ
Постановление администрации г. Перми от 25.10.2016 №958	«Об утверждении стандартных требований к вывескам, их размещению и эксплуатации»	
Постановление администрации г. Перми от 22.02.2017 №130	«Об утверждении формы колерного паспорта»	

Пояснительная записка.

Цель разработки колерного паспорта здания - приведение цветового решения и оформления здания к единому архитектурному внешнему виду с применением современных конструкций и материалов. Определение возможных мест размещения объектов визуальной информации (вывесок, рекламных конструкций), а также дополнительного оборудования.

Объект - 5 этажного многоквартирного дома по адресу: г. Пермь, ул. Маршала Рыбалко, д. 95  
Год постройки в вода эксплуатацию: 1963 г.

Тип перекрытий: Железобетонный  
Материал несущих стен: Панельный

Настоящий проектом:

- сохраняются существующие типы отделки и цветовое решение фасадов и входных групп
- предусматривается размещение вывесок для всех входных групп;
- уточняются виды и места размещения прочих объектов городской информации;
- фиксируются основные места размещения дополнительного оборудования.

Настоящий проект разработан в соответствии с требованиями Постановления администрации г. Перми от 22.02.2017 №130 «Об утверждении порядка и критериев согласования колерного паспорта, требования к содержанию колерного паспорта».

В соответствии с Градостроительным кодексом Российской Федерации и Постановлением администрации города Перми от 22.02.2017 № 130 «Об утверждении Порядка и критериев согласования колерного паспорта, требований к содержанию колерного паспорта, формы колерного паспорта» согласованные департаментом градостроительства и архитектуры администрации города Перми проекты колерных паспортов либо проекты изменений в колерные паспорта не являются разрешительной документацией на строительство, реконструкцию объекта капитального строительства; не являются правовым основанием на устройство пристроек, навесов, козырьков.

210  
СОГЛАСОВАНО  
1<sup>й</sup> заместитель начальника ДГА  
г. Перми - главный архитектор  
Д.Ю. Лапшин  
14.03.2019г.

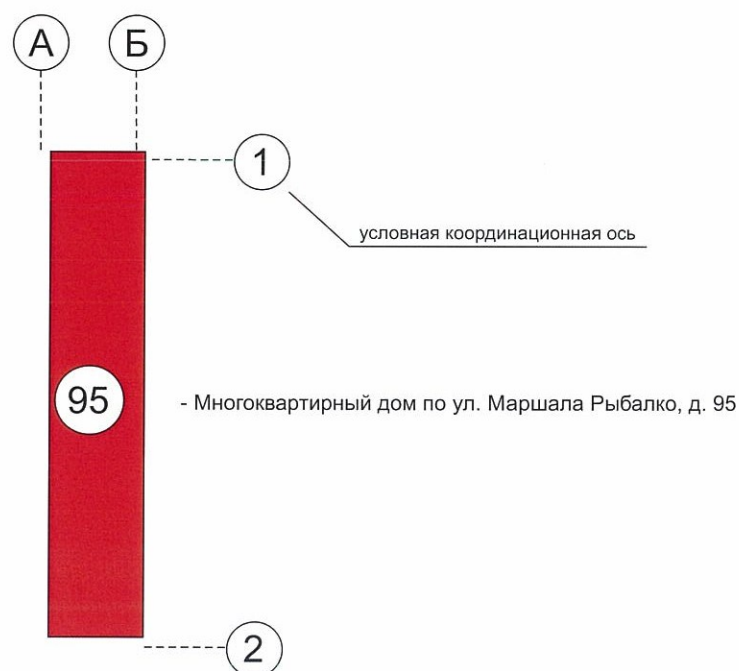
						105-02-2019				
						Колерный паспорт здания ул. Маршала Рыбалко, д. 95 Кировский р-на, г. Перми				
Изм.	Кол.уч	Лист	№док	Подпись	Дата					
Разраб.			Бузмаков А.О.			Многоквартирный дом со встроенными помещениями		Стадия П	Лист 1	Листов 9
						Общие данные Ведомость отделки фасадов		РПК «Братья»		

### Инструкция

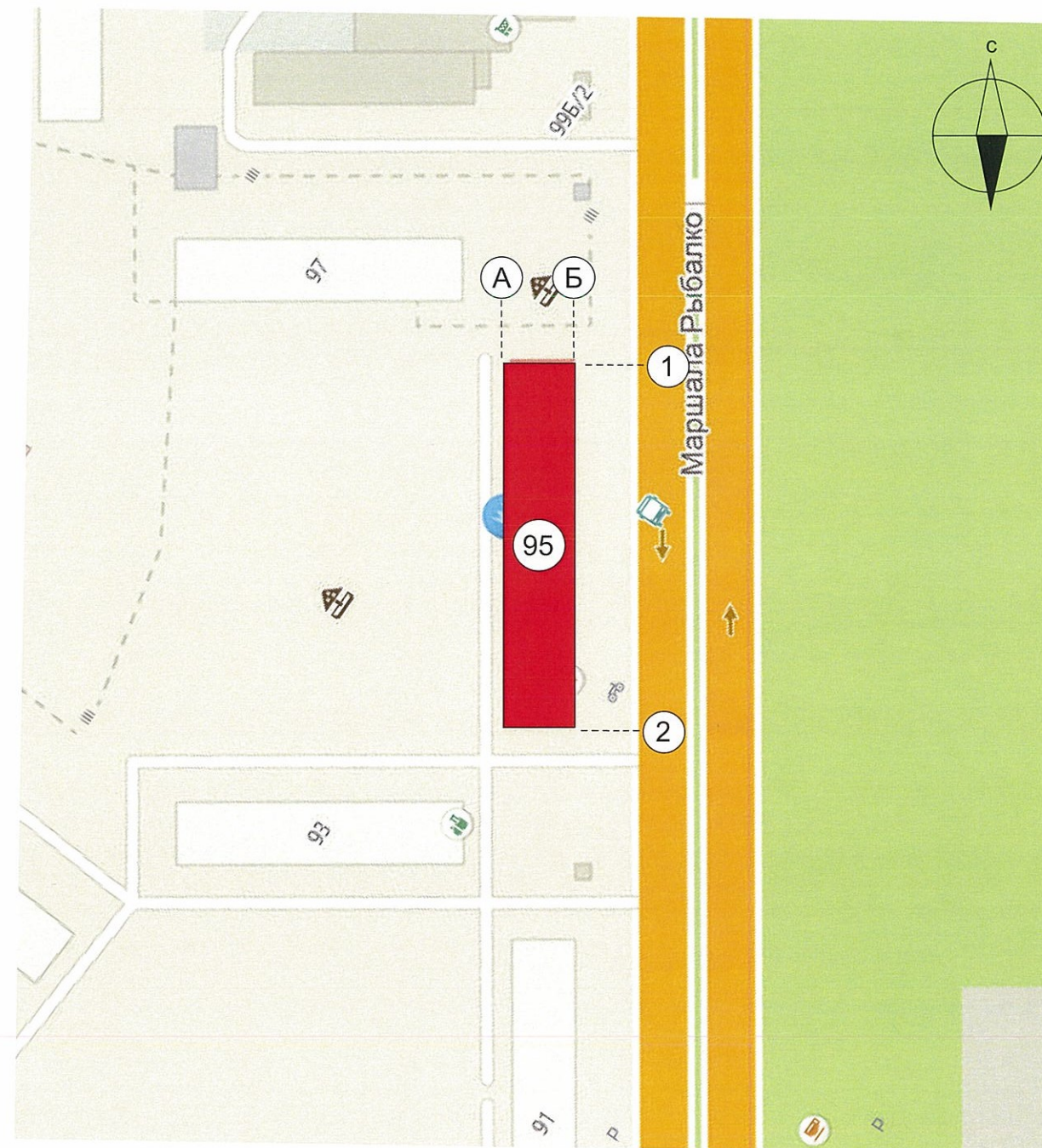
О порядке производства работ, связанных с окраской фасадов и всех наружных частей зданий, сооружений, строений, расположенных на территории города Перми

1. Окраска (отделка) фасадов и всех наружных частей зданий, сооружений, строений, ограждений, заборов, павильонов, киосков, ларьков и прочих объектов, расположенных на территории города Перми, может производиться лишь на основании колерного паспорта фасадов на ремонт и окраску, согласованного ДГА г. Перми
2. До начала процесса окраски (отделки) здания или какого-либо сооружения должны быть произведены работы по капитальному ремонту всех без исключения наружных частей его, подлежащих окраске.
3. До начала ремонта зданий, имеющих газосветовую рекламу, сообщить рекламораспространителю о предстоящих работах на фасаде здания с целью сохранения вывесок либо их демонтажу.
4. Полуразрушенные и разрушенные архитектурные художественно-скульптурные детали здания, карнизы, колонны, пилястры, капители, фризы, тяги, лепные украшения, барельефы, мозаика, художественная роспись подлежат обязательному восстановлению в своем первоначальном виде. Категорически запрещается производить окраску здания без предварительного восстановления указанных деталей.
5. Металлические поверхности отдельных частей здания, чугунные решетки, перила балконов и лестниц, кронштейны, дверные и оконные приборы, архитектурно-художественные детали перед окраской очищаются от грязи, ржавчины, старой краски и покрываются вновь лишь масляной краской.
6. В соответствии с выданными образцами цвета (колерами) на окраску (отделку) здания, организация, производящая ремонт здания, составляет пробные образцы цвета, которые наносятся на видное место стены.
7. Проверку и согласование пробного образца цвета (колера), а также готовности поверхности стены и отдельных наружных частей здания к окраске производит уполномоченным представителем ДГА г. Перми. Без указанной проверки и согласования производить окраску (отделку) фасада категорически воспрещается.
8. Домоуправления, организации и учреждения, производящие окраску (отделку) и связанный с нею ремонт здания, несут полную ответственность за точное выполнение настоящей инструкции и привлекаются к административной ответственности за нарушение её.
9. Цветовая гамма рекламносителей должна гармонировать с основным колористическим решением фасадов здания.
- 10 По всем вопросам, связанным с производством работ, необходимо обращаться в ДГА г. Перми (ул. Сибирская, 15, каб. 316, тел. 212-76-98)

Условные обозначения:



### СИТУАЦИОННЫЙ ПЛАН-СХЕМА



ПРИМЕЧАНИЕ:

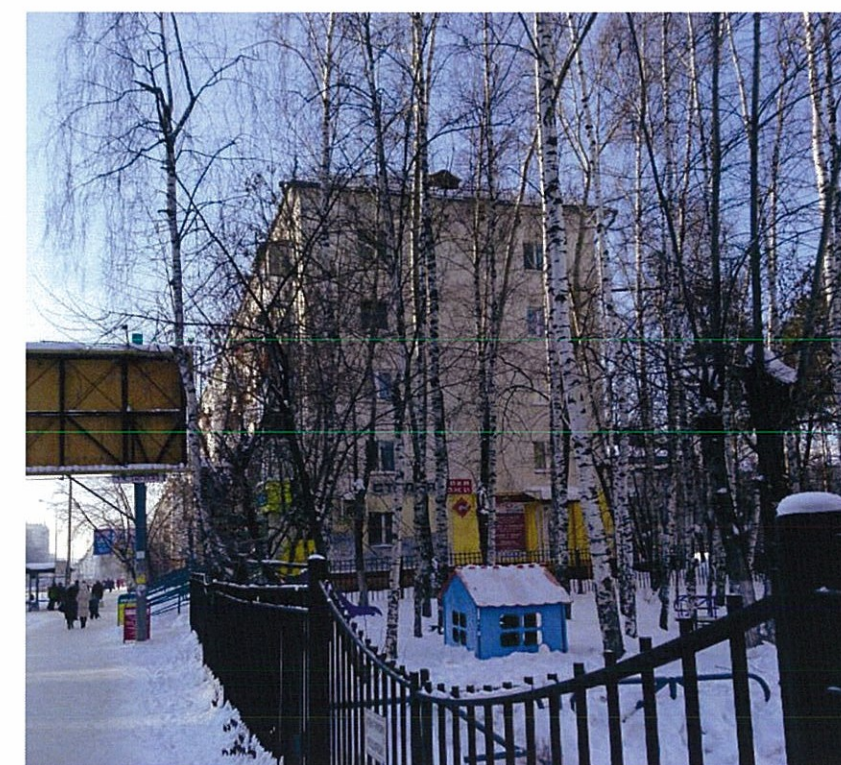
1. Координационные оси расставлены условно

						105-02-2019				
						Колерный паспорт здания ул. Маршала Рыбалко, д. 95 Кировский р-на, г. Перми				
Изм.	Кол.уч	Лист	№док	Подпись	Дата	Многоквартирный дом со встроенными помещениями	Стадия	Лист	Листов	
Разраб.		Бузмаков А.О.		<i>Бузмаков</i>			П	2	9	
						Ситуационный план-схема. Инструкция о порядке производства работ		РПК «Братья»		

Фотофиксация существующего фасада по осям Б-2-1



Фотофиксация существующего фасада по осям 1-Б-А



Фотофиксация существующего фасада по осям 2-А-Б

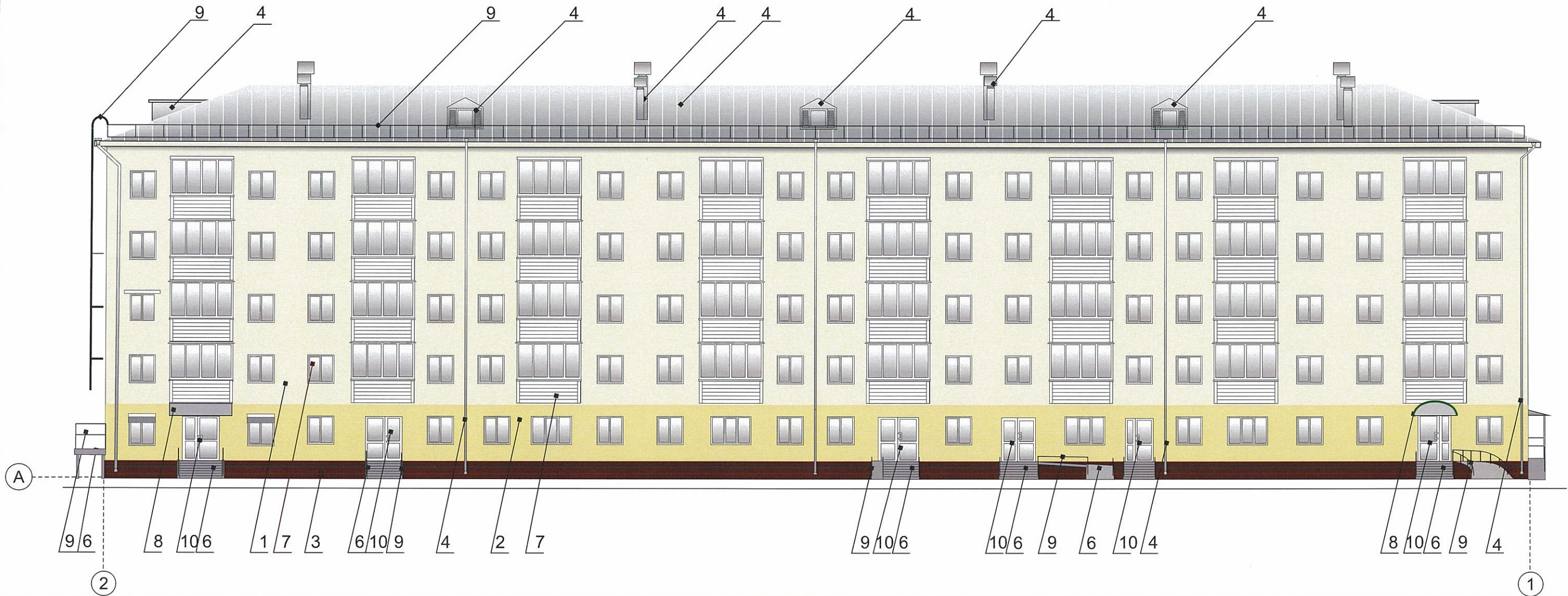


Фотофиксация существующего фасада по осям А-1-2



						105-02-2019			
						Коперный паспорт здания ул. Маршала Рыбалко, д. 95 Кировский р-на, г. Перми			
Изм.	Кол.уч.	Лист	№док	Подпись	Дата	Многоквартирный дом со встроенными помещениями	Стадия	Лист	Листов
	Разраб.	Бузмаков А.О.		<i>Бузмаков</i>			П	3	9
						Фотофиксация фасадов	РПК «Братья»		

Фасад по осям Б-2-1



110  
**СОГЛАСОВАНО**  
 1<sup>й</sup> заместитель начальника ДГА  
 г. Перми - главный архитектор  
 Д.Ю. Лапшин  
 14 03 2019

Условные обозначения:

- выноска и номер позиции согласно Ведомости отделки фасадов на листе 1
- условная координационная ось

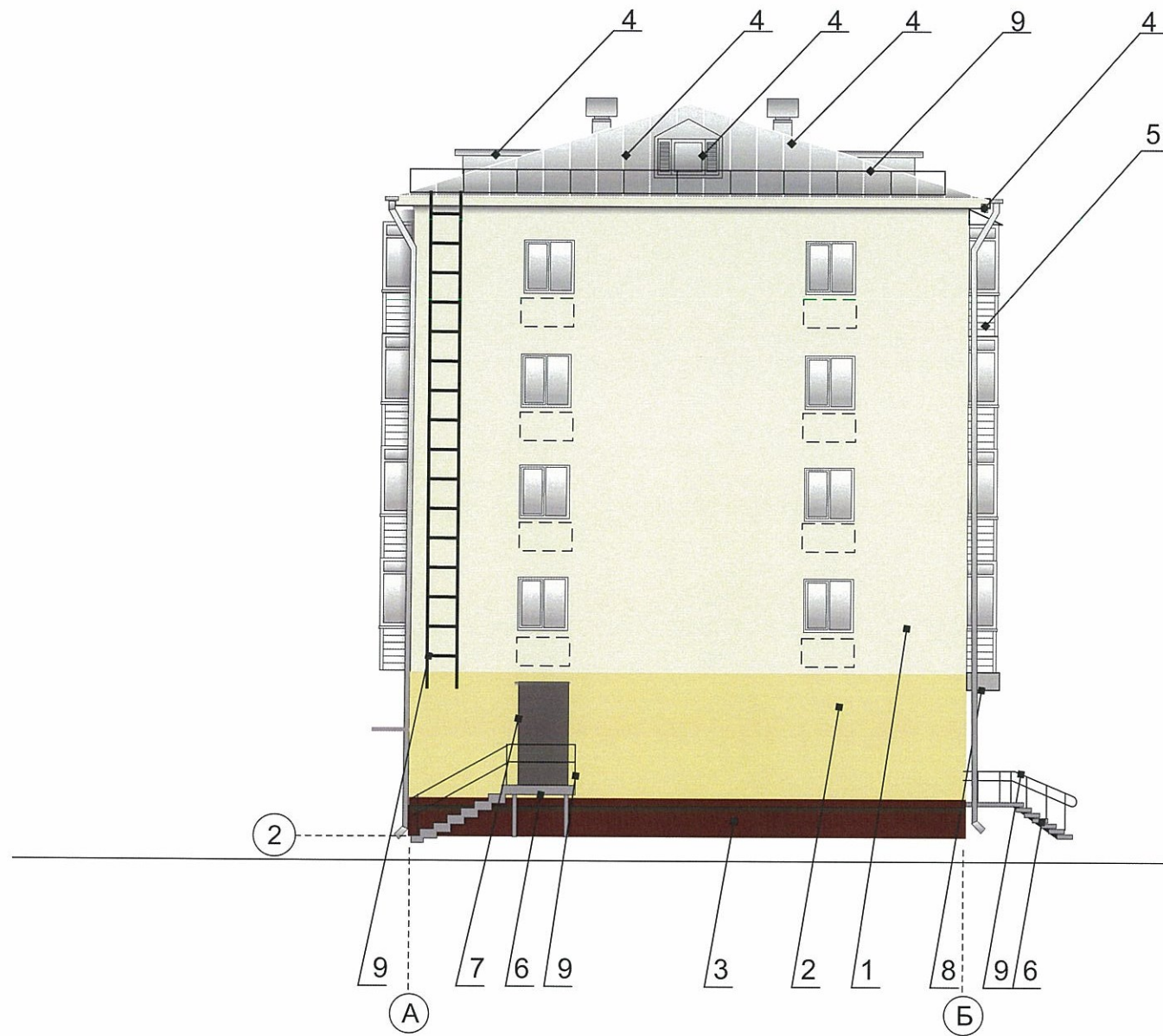
ПРИМЕЧАНИЕ:

1. В случае, если наружные лестницы при дополнительно устроенных входах в общественные помещения выходят за границы предоставленного земельного участка и красных линии квартала, то устройство дополнительных или переустройство существующих входных групп требует получения разрешения в установленном порядке;

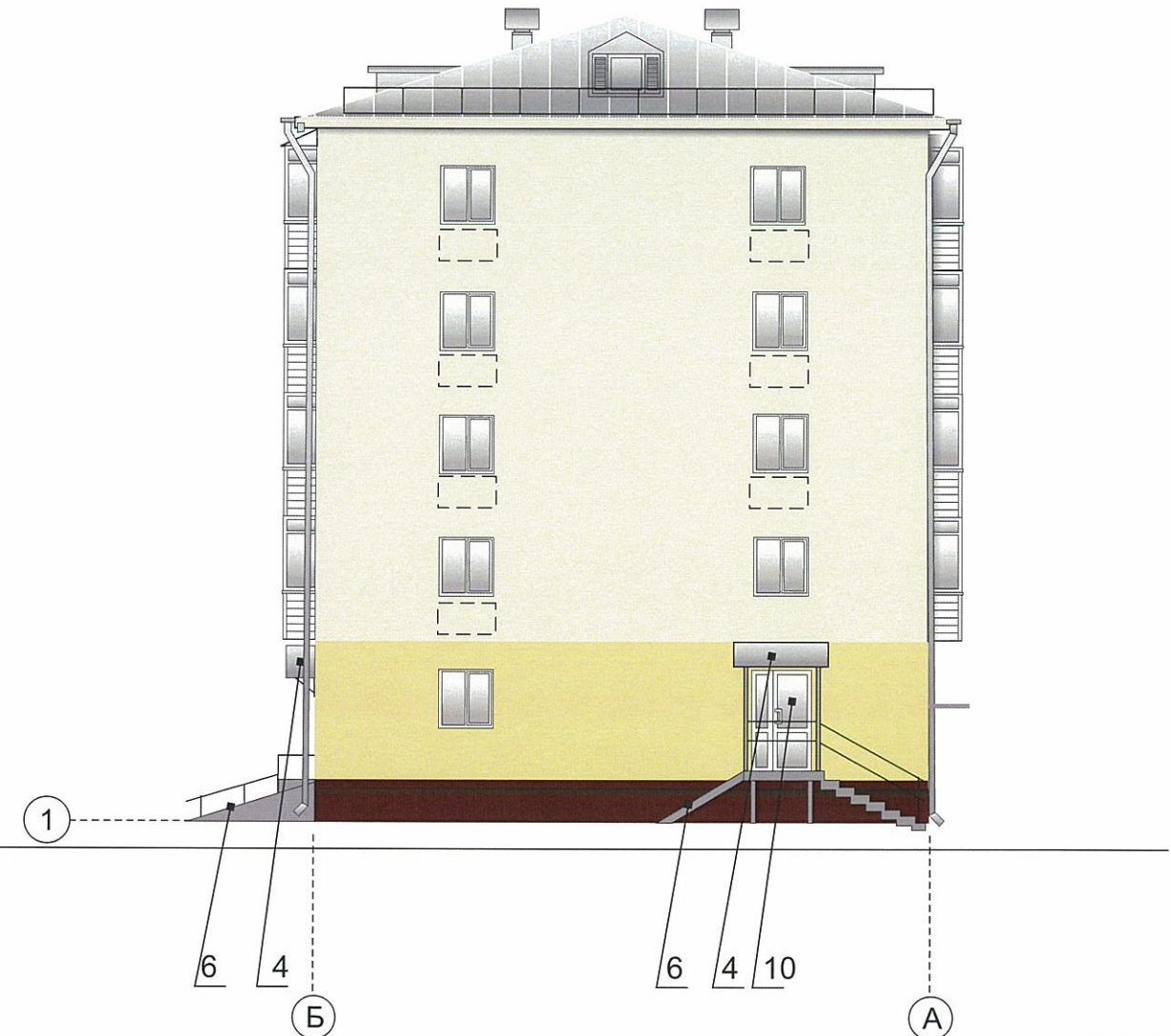
2. В случае устройства или переустройства (перепланировки, ремонта, реконструкции) помещений общественного назначения их входных групп в обязательном порядке должны быть предусмотрены мероприятия по обеспечению доступности данных помещений для маломобильных групп населения, включая инвалидов, использующих кресла-коляски и собак-проводников (далее-МГН) в соответствии с требованиями СП59.13330.2016 Свод правил. Доступность зданий и сооружений для маломобильных групп населения. Данный свод правил касается функционально-планировочных элементов зданий и сооружений, их участков или отдельных помещений, доступных для МГН (входные узлы, коммуникации, пути эвакуации, помещения и зоны обслуживания, а также их информационное и инженерное обустройство). В частности, лестницы при входах в общественные помещения должны дублироваться пандусами с уклоном более 1:20 (5%) или иными средствами подъема (подъемные платформы, лифты и т.д.). Согласно вышеуказанному Своду правил наружные лестницы и пандусы должны иметь поручни с учетом технических требований к опорным стационарным устройствам по ГОСТ Р 51261; размеры входной площадки при открывании дверей наружу должны быть не менее 1,4x2,0 или 1,5x1,85; размеры входной площадки с пандусом не менее 2,2x2,2 м;

						105-02-2019		
						Колерный паспорт здания ул. Маршала Рыбалко, д. 95 Кировский р-на, г. Перми		
Изм.	Кол.уч.	Лист	№док	Подпись	Дата	Стадия	Лист	Листов
Разраб.		Бузмаков А.О.		<i>Бузмаков</i>		П	4	9
						Многоквартирный дом со встроенными помещениями		
						Фасад по осям Б-2-1		РПК «Братья»

Фасад по осям 2-А-Б



Фасад по осям 1-Б-А



ПРИМЕЧАНИЕ:

- Размещение дополнительного оборудования, дополнительных элементов и устройств на фасадах объектов объектов капитального строительства допускается при соблюдении следующих условий:
  - единое архитектурное и световое решение фасадов (в том числе размер, форма, цвет, материал);
  - соответствие архитектурному решению фасадов, предусмотренному проектной документацией, с привязкой к основным композиционным осям фасадов (системы горизонтальных и вертикальных осей);
  - соответствие ГОСТам, техническим регламентам, установленным законодательством Российской Федерации в области обеспечения санитарно-эпидемиологического благополучия населения, пожарной безопасности;
- Размещение наружных блоков системы кондиционирования и вентиляции допускается:
  - на кровле объектов капитального строительства
  - на оконных и дверных проемах в единой (вертикальной, горизонтальной) системе осей фасадов, в окнах подвального этажа, в плоскости остекления без выхода за плоскость фасадов с использованием маскирующих ограждений (решеток, жалюзи).
- Размещение наружных блоков систем кондиционирования и вентиляции на поверхности главных фасадов, в оконных и дверных проемах за плоскостью фасадов не допускается:
  - над пешеходными тротуарами;
  - на высоте менее 3,0 м. от поверхностями земли.
- Антенны должны размещаться:
  - на кровле объектов капитального строительства - компактными упорядоченными группами, с использованием единой несущей основы, в том числе с устройством ограждения, а также с учетом требований действующего законодательства;
  - на дворовых фасадах, глухих стенах, не просматривающихся с улицы;
  - на дворовых фасадах - в простенках между окнами на пересечении вертикальной оси простенка и оси, соответствующей верхней границе проема.

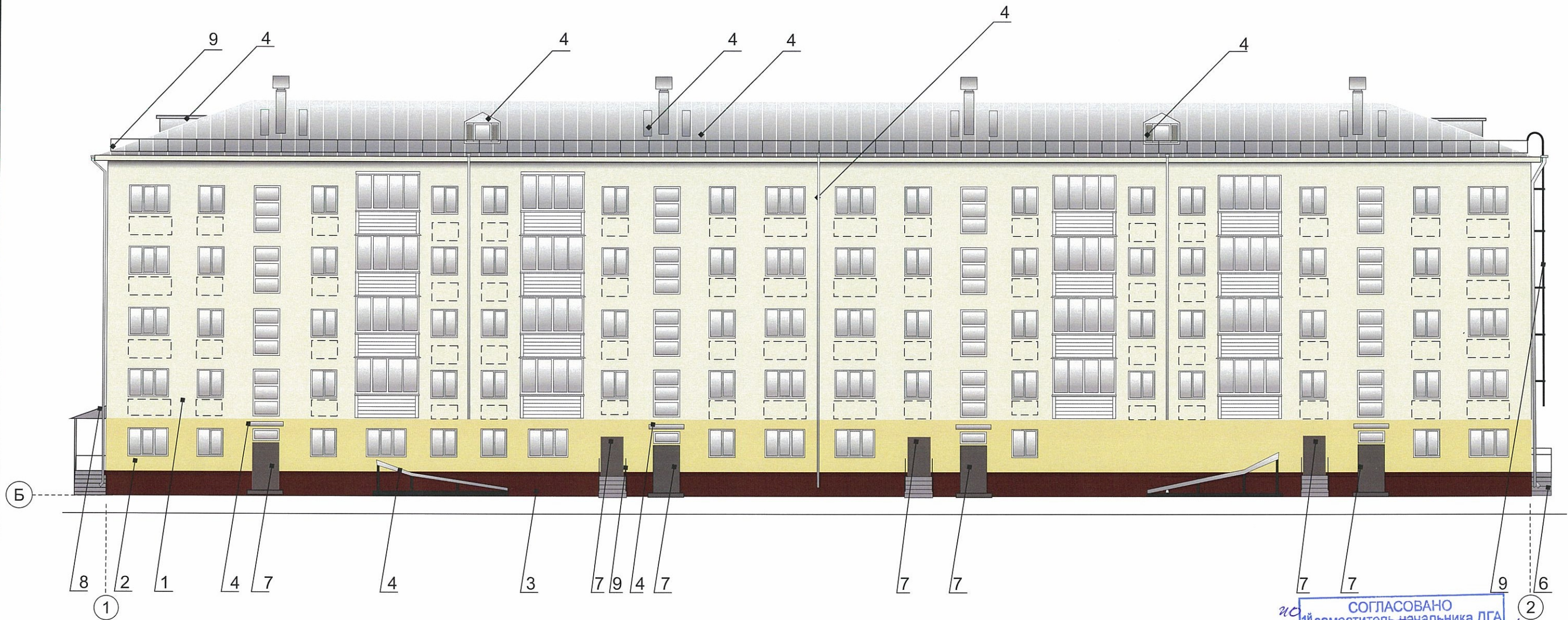
Условные обозначения:

- выноска и номер позиции согласно Ведомости отделки фасадов на листе 1;
- условная координационная ось
- место для размещения дополнительного оборудования

СОГЛАСОВАНО  
1<sup>й</sup> заместитель начальника ДГА  
г. Перми - главный архитектор  
Д.Ю. Лапшин  
2019г.

						105-02-2019			
						Колерный паспорт здания ул. Маршала Рыбалко, д. 95 Кировский р-на, г. Перми			
Изм.	Кол.уч.	Лист	Недок.	Подпись	Дата	Многоквартирный дом со встроенными помещениями	Стадия	Лист	Листов
Разраб.		Бузмаков А.О.					П	5	9
						Фасад по осям 2-А-Б Фасад по осям 1-Б-А	РПК «Братья»		

Фасад по осям А-1-2



СОГЛАСОВАНО  
 1<sup>й</sup> заместитель начальника ДГА  
 г. Перми - главный архитектор  
 Д.Ю. Лапшин  
 14.03.2019  
 Карасьев С.А.

Условные обозначения:

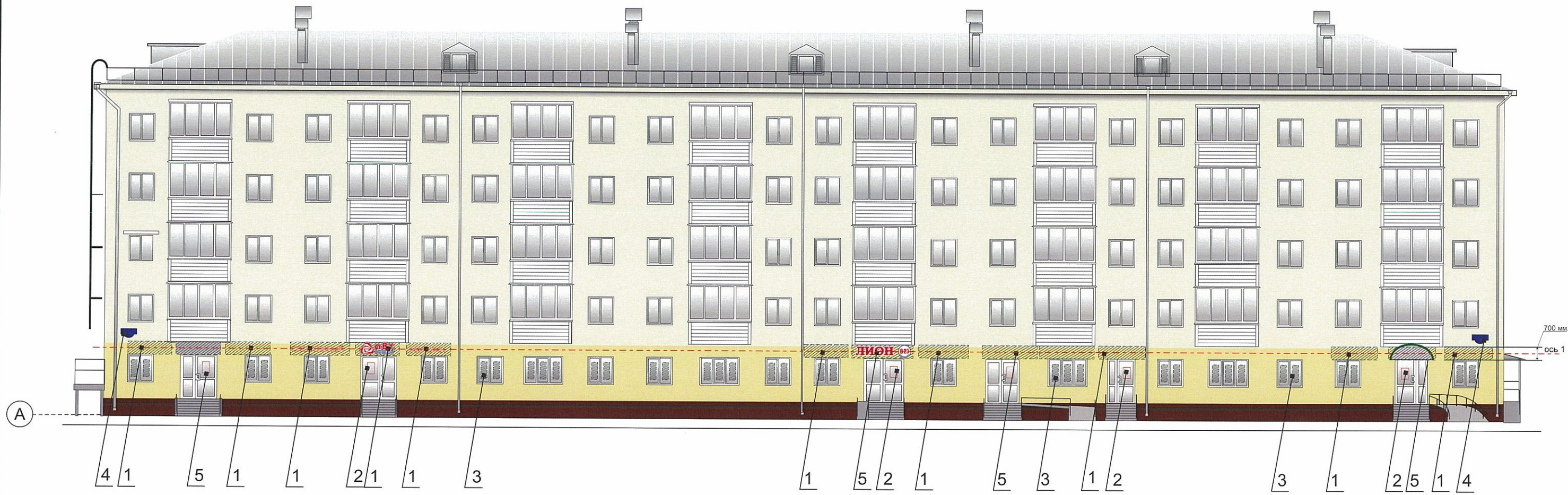
- выноска и номер позиции согласно Ведомости отделки фасадов на листе 1
- условная координационная ось
- место для размещения дополнительного оборудования

ПРИМЕЧАНИЕ:

1. Условия устройства и переустройства входных групп см. лист 5;
2. Условие размещения дополнительных оборудования на фасадах см. лист 6
3. Текстура кирпичной кладки, элементы фасада, кровля условно не показана.

						105-02-2019			
						Коперный паспорт здания ул. Маршала Рыбалко, д. 95 Кировский р-на, г. Перми			
Изм.	Кол.уч.	Лист	№док	Подпись	Дата	Многоквартирный дом со встроенными помещениями	Стадия	Лист	Листов
Разраб.		Бузмаков А.О.		<i>Бузмаков</i>			П	6	9
						Фасад по осям А-1-2	РПК «Братя»		

Размещение объектов городской информации



ПРИМЕЧАНИЕ:

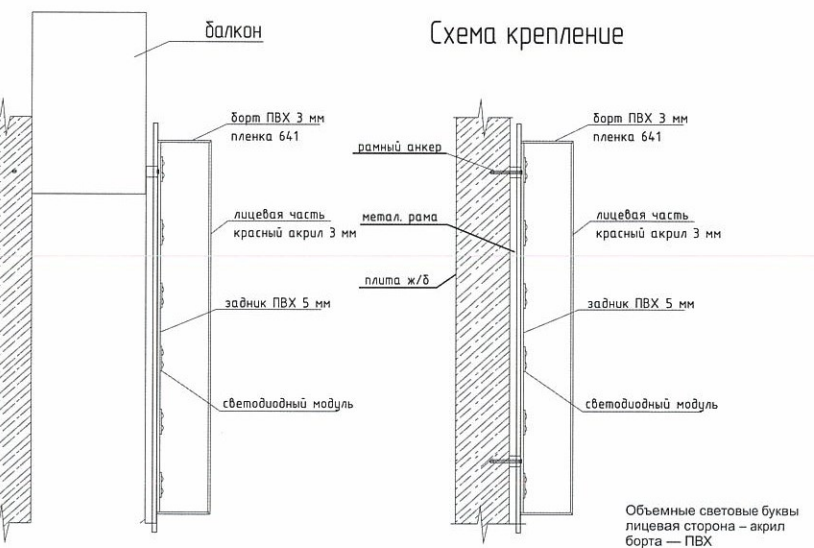
1. Размещение вывесок и рекламных конструкций должно осуществляться в границах места допустимого размещения объектов городской информации, установленных данным колерным паспортом;
2. Размещение рекламных конструкций производится на основании отдельного разрешения в соответствии с требованиями Решения Пермской городской Думы от 27.01.2009 № 11 «Об утверждении Положения о порядке установки и эксплуатации рекламных конструкций на территории города Перми»;
3. Единая горизонтальная ось - это условная прямая линия, относительно которой располагаются информационные конструкции. Определяется как половина расстояния между верхним и нижним архитектурным элементом (окна, наличники, карниз, фриз и др.), выделяющимися (западающим, выступающим) из плоскости стены.
4. Размеры одиночных табличек-режимников должны быть одинаковыми.
5. Допускается размещение арт-объектов, выполненных из различных материалов художниками-монументалистами.
6. Размещение вывесок, перекрывающие оконные проемы, а так же расположенные на балконах зданий и сооружений должны быть согласованы с собственниками помещений, к которым относится балкон и данный оконный проём.

Условные обозначения:

- - ось размещения объектов городской информации, вывесок
- - места допустимого размещения объектов городской информации, вывесок
- 5 - выноска и номер позиции согласно Ведомости размещения объектов городской информации



Управление архитектуры и городского дизайна  
ДГА администрации г.Перми  
**СООТВЕТСТВУЕТ АРХИТЕКТУРНОМУ ОБЛИКУ ГОРОДА ПЕРМИ**  
*Карасев С.А.* «14» 03/19



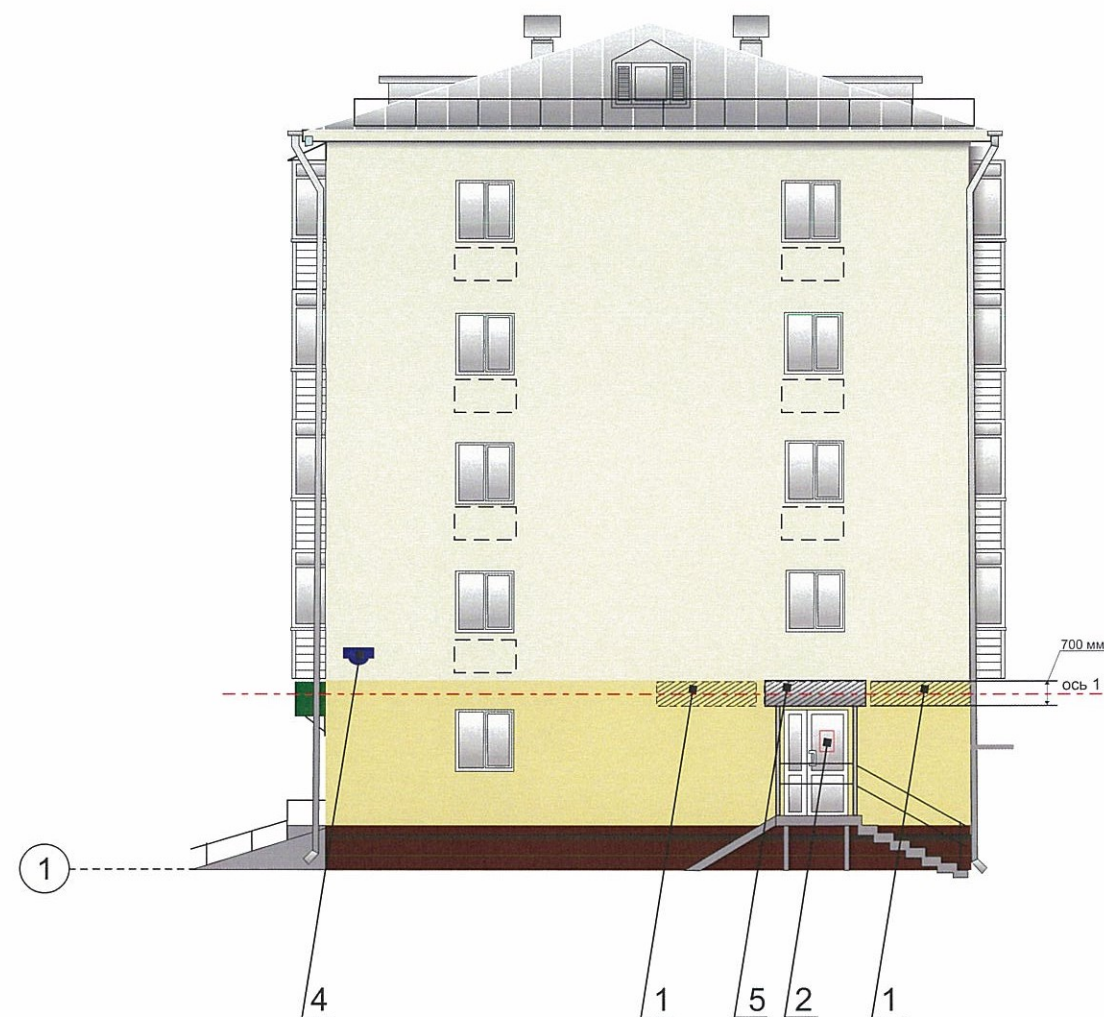
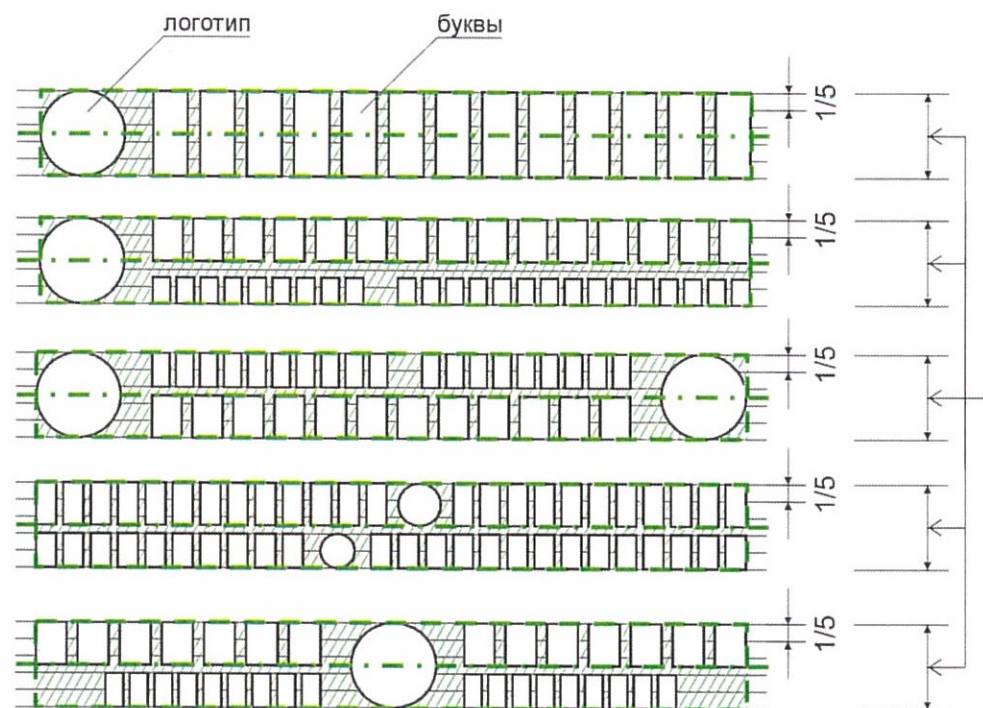
№	Название, тип объектов городской информации	Цвет	Тип подсветки
1	Объемные буквы / или логотип на металлической раме. Выполнены из металла, пластика, органического стекла.	Фирменные цвета	Внутренняя подсветка Контурная подсветка Без подсветки
2	Табличка - режимник. Выполнен в технике аппликации из ПВХ пленки, пластик, органическое стекло, металл	Фирменные цвета	Без подсветки
3	Выклейка - пленочная аппликация текстом или контурное изображение на стекле не более 30 % от площади остекления или панно, размещенное в оконном проеме за стеклом, площадью не более 50% от площади остекления	Фирменные цвета	Без подсветки
4	Знак адресации. Металл, пластик, оргстекло.	Синий, белый	Без подсветки
5	Объемные буквы / или логотип на козырьке на металлической раме. Выполнены из металла, пластика, органического стекла.	Фирменные цвета	Внутренняя подсветка Контурная подсветка Без подсветки

						105-02-2019			
						Колерный паспорт здания ул. Маршала Рыбалко, д. 95 Кировский р-на, г. Перми			
Изм.	Кол.уч	Лист	Недок	Подпись	Дата	Многоквартирный дом со встроенными помещениями	Стадия	Лист	Листов
	Разраб.	Бузмаков А.О.		<i>Бузмаков</i>			П	7	9
						Размещение объектов городской информации	РПК «Братья»		



Размещение объектов городской информации

Схемы компоновки объемных букв и/или логотипов, знаков относительно оси и места допустимого размещения объектов городской информации (поз.1)



ПРИМЕЧАНИЕ:

1. Размещение вывесок и рекламных конструкций должно осуществляться в границах места допустимого размещения объектов городской информации, установленных данным колерным паспортом;
2. Размещение рекламных конструкций производится на основании отдельного разрешения в соответствии с требованиями Решения Пермской городской Думы от 27.01.2009 № 11 «Об утверждении Положения о порядке установки и эксплуатации рекламных конструкций на территории города Перми»;
3. Единая горизонтальная ось - это условная прямая линия, относительно которой располагаются информационные конструкции. Определяется как половина расстояния между верхним и нижним архитектурным элементом (окна, наличники, карниз, фриз и др.), выделяющимися (западающим, выступающим) из плоскости стены.
4. Размеры одиночных табличек-режимников должны быть одинаковыми.
5. Допускается размещение арт-объектов, выполненных из различных материалов художниками-монументалистами.
6. Размещение вывесок, перекрывающие оконные проемы, а так же расположенные на балконах зданий и сооружений должны быть согласованы с собственниками помещений, к которым относится балкон и данный оконный проём.

Управление архитектуры и городского дизайна  
ДГА администрации г.Перми  
СООТВЕТСТВУЕТ АРХИТЕКТУРНОМУ  
ОБЛИКУ ГОРОДА ПЕРМИ

«14» 03/19  
Кафеев С.А. Подпись

Условные обозначения:

----- - ось размещения объектов городской информации, вывесок

▨ - места допустимого размещения объектов городской информации, вывесок

⑤ - выноска и номер позиции согласно Ведомости размещения объектов городской информации

№	Название, тип объектов городской информации	Цвет	Тип подсветки
1	Объемные буквы / или логотип не более 500 мм. на металлической раме. Выполнены из металла, пластика, органического стекла.	Фирменные цвета	Внутренняя подсветка Контурная подсветка Без подсветки
2	Табличка - режимник. Выполнен в технике аппликации из ПВХ пленки, пластик, органическое стекло, металл	Фирменные цвета	Без подсветки
3	Выклейка - пленочная аппликация текстом или контурное изображение на стекле не более 30 % от площади остекления или панно, размещенное в оконном проеме за стеклом, площадью не более 50% от площади остекления	Фирменные цвета	Без подсветки
4	Знак адресации. Металл, пластик, оргстекло.	Синий, белый	Без подсветки
5	Объемные буквы / или логотип не более 500 мм. на козырьке на металлической раме. Выполнены из металла, пластика, органического стекла.	Фирменные цвета	Внутренняя подсветка Контурная подсветка Без подсветки

Изм.	Кол.уч.	Лист	Недок.	Подпись	Дата		
Разраб.	Бузмаков А.О.						
105-02-2019							
Колерный паспорт здания ул. Маршала Рыбалко, д. 95 Кировский р-на, г. Перми							
Многоквартирный дом со встроенными помещениями					Стадия	Лист	Листов
					П	8	9
Размещение объектов городской информации					РПК «Братья»		

Позиция согласно ведомости отделки фасадов	Координаты цвета в CorelDraw RAL 1013	C	10	
		M	10	
		Y	20	
		K	0	
		R	233	
		G	229	
1	RAL 1013	B	206	
		C	3	
		M	23	
		Y	60	
		K	7	
		R	210	
G	183			
Позиция согласно ведомости отделки фасадов	Координаты цвета в CorelDraw RAL 1002	B	115	
		C	50	
		M	100	
		Y	90	
		K	40	
		R	64	
G	34			
Позиция согласно ведомости отделки фасадов	Координаты цвета в CorelDraw RAL 3007	B	37	
		C	50	
		M	100	
		Y	90	
		K	40	
		R	64	
3	RAL 3007	G	34	
		B	37	

Позиция согласно ведомости отделки фасадов	Координаты цвета в CorelDraw RAL 9006	C	0	
		M	0	
		Y	0	
		K	20	
		R	165	
		G	168	
6, 8	RAL 9006	B	166	
		C	70	
		M	100	
		Y	90	
		K	75	
		R	63	
G	58			
Позиция согласно ведомости отделки фасадов	Координаты цвета в CorelDraw RAL 8019	B	58	
		C	87	
		M	65	
		Y	66	
		K	58	
		R	10	
G	10			
Позиция согласно ведомости отделки фасадов	Координаты цвета в CorelDraw RAL 9005	B	13	
		C	87	
		M	65	
		Y	66	
		K	58	
		R	10	
9	RAL 9005	G	10	
		B	13	

СОГЛАСОВАНО  
1й заместитель начальника ДГА  
г. Перми - главный архитектор  
Д.Ю. Лапшин  
19.03.2019  
*Карасев С.А.*

						105-02-2019			
						Колерный паспорт здания ул. Маршала Рыбалко, д. 95 Кировский р-на, г. Перми			
Изм.	Кол.уч.	Лист	№док	Подпись	Дата	Многоквартирный дом со встроенными помещениями	Стадия	Лист	Листов
Разраб.	Бузмаков А.О.			<i>Бузмаков</i>			П	9	9
						Эталоны колеров	РПК «Братья»		