



ДЕПАРТАМЕНТ ГРАДОСТРОИТЕЛЬСТВА И АРХИТЕКТУРЫ  
АДМИНИСТРАЦИИ ГОРОДА ПЕРМИ

Общество с ограниченной ответственностью «Приоритет»

*08.08.2019 №89-22-01-26-4952*  
**КОЛЕРНЫЙ ПАСПОРТ**

**АДРЕС ОБЪЕКТА:** г.Пермь, улица Мира, 1156

**АДМИНИСТРАТИВНЫЙ РАЙОН:** Индустриальный

шифр:050-08-2019AP

**ПЕРМЬ, 2019 г.**

Ведомость чертежей комплекта марки АР

Лист	Наименование	Примечание
1	Общие данные, Ведомость отделки фасадов	
2	Общие данные, Ведомость отделки фасадов	
3	Существующее состояние фасадов (фотофиксация)	
4	Главный фасад	
5	Дворовой фасад	
6	Боковые фасады	
7	Боковые фасады	
7	Размещение объектов городской информации	
9	Размещение объектов городской информации	
10	Размещение объектов городской информации	
11	Образцы колеров	

Ведомость отделки фасадов

Поз.	Элемент фасада	Эталон цвета	Обознач.	Вид отделки	Примечание
1	Основное поле стены		RAL 2004	Фиброцементные плиты «Олис»	
2	Основное поле стены		RAL 7046	Фиброцементные плиты «Олис»	
3	Основное поле стены		RAL 660-5	Фиброцементные плиты «Олис»	
4	Основное поле стены		RAL 9016	Фиброцементные плиты «Олис»	
5	Облицовка колонн, основное поле стены		RAL 7046	Полимерная штукатурка «Тексколор»	
6	Основное поле стены		RAL 7012	Полимерная штукатурка «Тексколор»	
7	Цоколь, ступени, приямки			Плитка рельефный керамогранит	
8	Остекление окон и дверей			Прозрачное остекление	
9	Остекление витражей			Стекло Guardian HD Green (зак)	
10	Облицовка цокол		RAL 7046	Полимерная штукатурка «Тексколор»	
11	Остекление не прозрачных участков витражей		RAL 7046	Стемалит на основе прозр. стекла марки М1	
12	Остекление не прозрачных участков витражей		RAL 2004	Стемалит на основе прозр. стекла марки М1	
13	Остекление витражей			Стекло Guardian HD Silver Grey 32 (зак)	
14	Оконные и дверные переплеты		RAL 9016	Металлопластик	
15	Оконные и дверные переплеты		RAL 7046	Алюминиевые конструкции	
16	Витражные конструкции		RAL 7046	Алюминиевые конструкции	
17	Метал.констр., лестницы и ограждения балконов.		RAL 7046	Атмосферостойкая краска	
18	Парапетный фартук		RAL 7046	Оцинкованный стальной лист	
19	Торец плиты перекрытия		RAL 2004	Фиброцементные плиты «Олис»	
20	Двери наружные в мусорокамеру		RAL 7046	Атмосферостойкая краска, металл	
21	Двери наружные		RAL 7046	Атмосферостойкая краска, металл	

ИНСТРУКЦИЯ

о порядке производства работ, связанных с окраской фасадов и всех наружных частей зданий, сооружений, строений, расположенных на территории города Перми

1. Окраска фасадов и всех наружных частей зданий, сооружений, строений, ограждений, заборов, павильонов, киосков, ларьков и прочих объектов, расположенных на территории города перми, может производиться лишь на основании колерного паспорта фасадов на ремонт и окраску, согласованного ДГА г. Перми.

2. До начала процесса окраски здания или какого-либо сооружения должны быть проведены работы по капитальному ремонту всех без исключения наружных частей его, подлежащих окраске.

3. До начала ремонта зданий, имеющих газосветовую рекламу, сообщить рекламораспространителю о предстоящих работах на фасаде здания с целью сохранения вывесок либо их демонтажу.

4. Полуразрушенные и разрушенные архитектурные художественно-скульптурные детали здания, карнизы, колонны, пилястры, капители, фризы, тяги, лепные украшения, ба рельефы, мозаика, художественная роспись подлежат обязательному восстановлению в своем первоначальном виде.

5. Металлические поверхности отдельных частей здания, чугунные решетки, перила балконов и лестниц, кронштейны, дверные и оконные приборы, архитектурно-художественные детали перед окраской очищаются от грязи, ржавчины, старой краски и покрываются вновь лишь масляной краской.

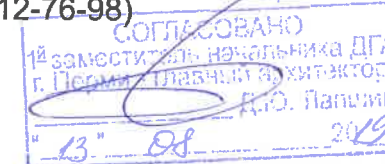
6. В соответствии с выданными образцами цвета (колерами) на окраску здания организация, производящая ремонт здания, составляет пробные образцы цвета, которые наносятся на видное место стены

7. Проверку и согласование пробного образца цвета (колера), а также готовности поверхности стены и отдельных наружных частей здания к окраске производит уполномоченный представитель ДГА г. Перми. Без указанной проверки и согласования производить окраску фасада категорически воспрещается.

8. Домоуправления, организации и учреждения, производящие окраску и связанный с нею ремонт здания, несут полную ответственность за точное выполнение настоящей инструкции и привлекаются к ответственности за нарушение ее.

9. Цветовая гамма рекламносителей должна гармонировать с основным колористическим решением фасадов здания.

10. По все вопросам, связанным с производством работ, необходимо обращаться в ДГА г.Перми (ул. Сибирская, 15, кабинет 316, тел.: (342) 212-76-98)



050-08-2019-АР					
Колерный паспорт объекта капитального строительства по улице Мира, дом № 1156, Индустриального района г.Перми.					
Изм.	Кол.уч	Лист	Недок	Подпись	Дата
Разраб.	Августов. А.М			<i>[Signature]</i>	08.2019г
				Жилой многоквартирный дом с административными помещениями	Стадия Лист Листов
				Общие данные	П 1 12
				Н.контр.	ООО «Приоритет»

**Пояснительная записка**

Цель разработки колерного паспорта здания - приведение цветового решения и оформления здания к единому архитектурному внешнему виду с применением современных конструкций и материалов

Определение возможных мест размещения объектов визуальной информации (вывесок, рекламных конструкций) а также дополнительного оборудования.

Размещение вывесок, перекрывающих оконные проемы, а также расположенных на балконах зданий и сооружений должно быть согласовано с собственниками помещений, к которым относится балкон и данный оконный проем.

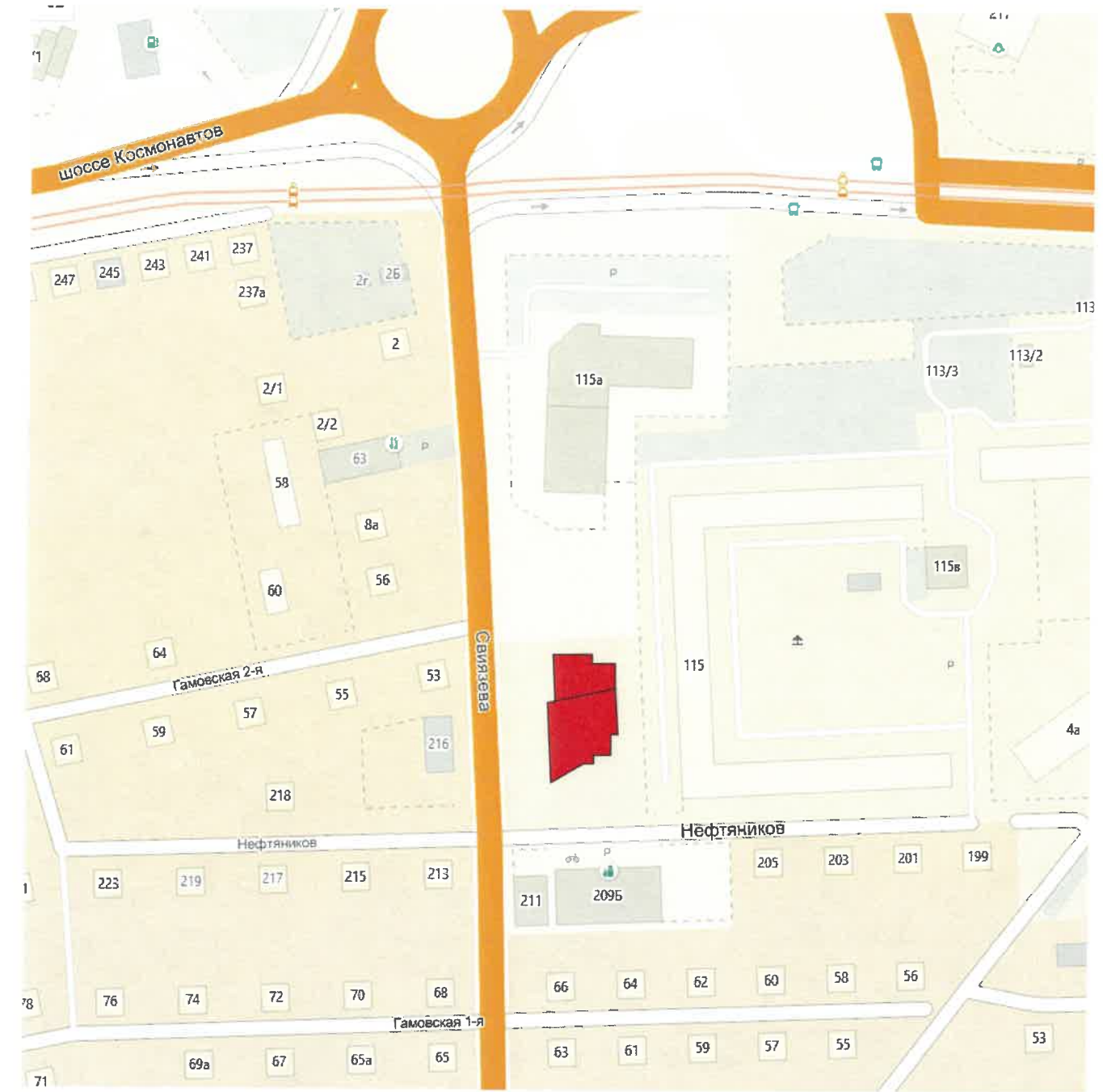
Здание по адресу «улица Мира, дом 115б».

Данное здание представляет жилой многоквартирный дом с административными помещениями.

В соответствии с Градостроительным кодексом Российской Федерации и Постановлением администрации города Перми от 22.02.2017 № 130 «Об утверждении Порядка и критериев согласования колерного паспорта, требований к содержанию колерного паспорта, формы колерного паспорта» согласованные департаментом градостроительства и архитектуры администрации города Перми проекты колерных паспортов либо проекты изменений в колерные паспорта не являются разрешительной документацией на строительство, реконструкцию объекта капитального строительства; не являются правовым основанием на устройство пристроек, навесов, козырьков.

Ведомость ссылочных и прилагаемых документов		
ОБОЗНАЧЕНИЕ	НАИМЕНОВАНИЕ	ПРИМЕЧАНИЯ
Постановление администрации г. Перми от 22.02.2017 №130	«Порядок и критерии согласования колерного паспорта, требования к содержанию колерного паспорта»	
Постановление администрации г. Перми от 25.10.2016 №958	«Об утверждении стандартных требований к вывескам, их размещению и эксплуатации»	
059-22-01-26-4177 от 08.07.2019г.	Колерный паспорт здания по адресу: г. Пермь, Индустриальный район, ул. Мира. дом № 115б.	РК «ПРИОРИТЕТ»

**Ситуационный план-схема с размещением объекта**



						<b>050-08-2019-АР</b>			
						Колерный паспорт объекта капитального строительства по улице Мира, дом № 115б, Индустриального района г.Перми.			
Изм.	Кол.уч	Лист	Недок	Подпись	Дата	Жилой многоквартирный дом с административными помещениями	Стадия	Лист	Листов
Разраб.		Августов. А.М			08.2019г		П	2	12
Н.контр.						Общие данные	ООО «Приоритет»		

Существующее состояние главного фасада (фотофиксация).



Существующее состояние дворового фасада (фотофиксация).



Существующее состояние бокового фасада (фотофиксация).



Существующее состояние бокового фасада (фотофиксация).



Существующее состояние главного фасада (фотофиксация).

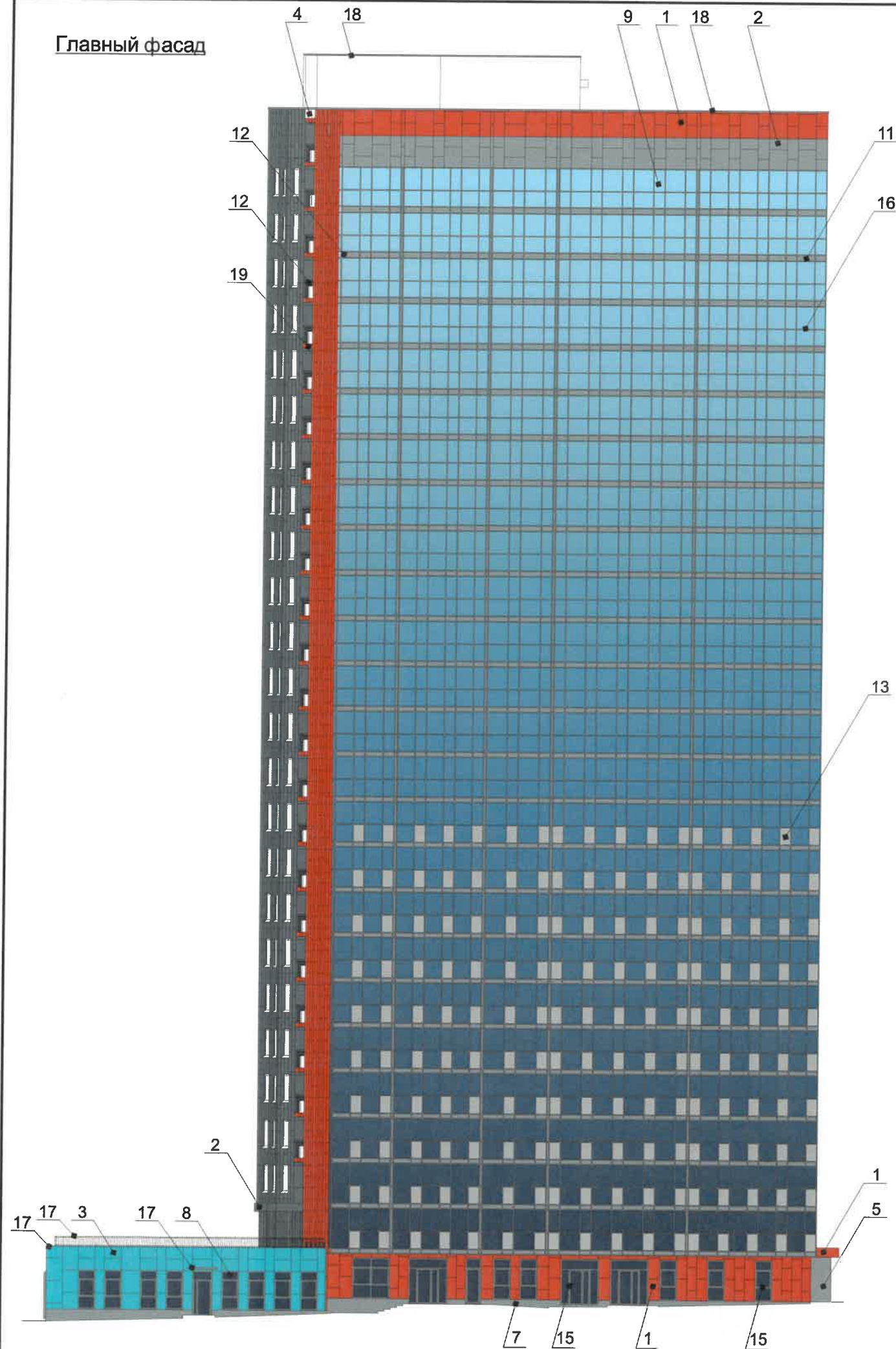


Существующее состояние бокового фасада (фотофиксация).



						<b>050-08-2019-AP</b>			
						Колерный паспорт объекта капитального строительства по улице Мира, дом № 1156, Индустриального района г.Перми.			
Изм.	Кол.уч	Лист	Недок	Подпись	Дата	Жилой многоквартирный дом с административными помещениями	Стадия	Лист	Листов
Разраб.		Августов. А.М			08.2019 г.		П	3	12
Н.контр.						Существующее состояние фасадов (фотофиксация).	ООО «Приоритет»		

Главный фасад



Пояснительная записка

1. В случае, если наружные лестницы при дополнительно устроенных входах в общественные помещения здания выходят за границы предоставленного земельного участка и красные линии квартала, то устройство дополнительных или переустройство существующих входных групп требует получения разрешения в установленном порядке;

2. В случае устройства или переустройства (перепланировки, ремонта, реконструкции) помещений общественного назначения, их входных групп в обязательном порядке должны быть предусмотрены мероприятия по обеспечению доступности данных помещений для маломобильных групп населения, включая инвалидов, использующих кресла-коляски и собак-проводников (далее-МГН) в соответствии с требованиями СП 59.13330.2016 Свод правил. Доступность зданий и сооружений для маломобильных элементов зданий и сооружений, их участков или отдельных помещений, доступных для МГН (входные узлы, коммуникации, пути эвакуации, помещения и зоны обслуживания, а также их информационное и инженерное обустройство). В частности, лестницы при входах в общественные помещения должны дублироваться пандусами с уклоном не более 1:20 (5%) или иными средствами подъема (подъемные платформы, лифты

и т.д.). Согласно вышеуказанному Своду правил наружные лестницы и пандусы должны иметь поручни с учетом технических требований к опорным стационарным устройствам по ГОСТ Р 51261; размеры входной площадки при открывании дверей наружу должны быть не менее 1,4 x 2,0 или 1,5 x 1,85; размеры входной площадки с пандусом не менее 2,2 x 2,2 м.

3. Наружные системы кондиционирования устанавливаются: у жилых помещений - за счет внутреннего пространства балкона/лоджии, у не жилых - за счет пространства помещений

Условные обозначения

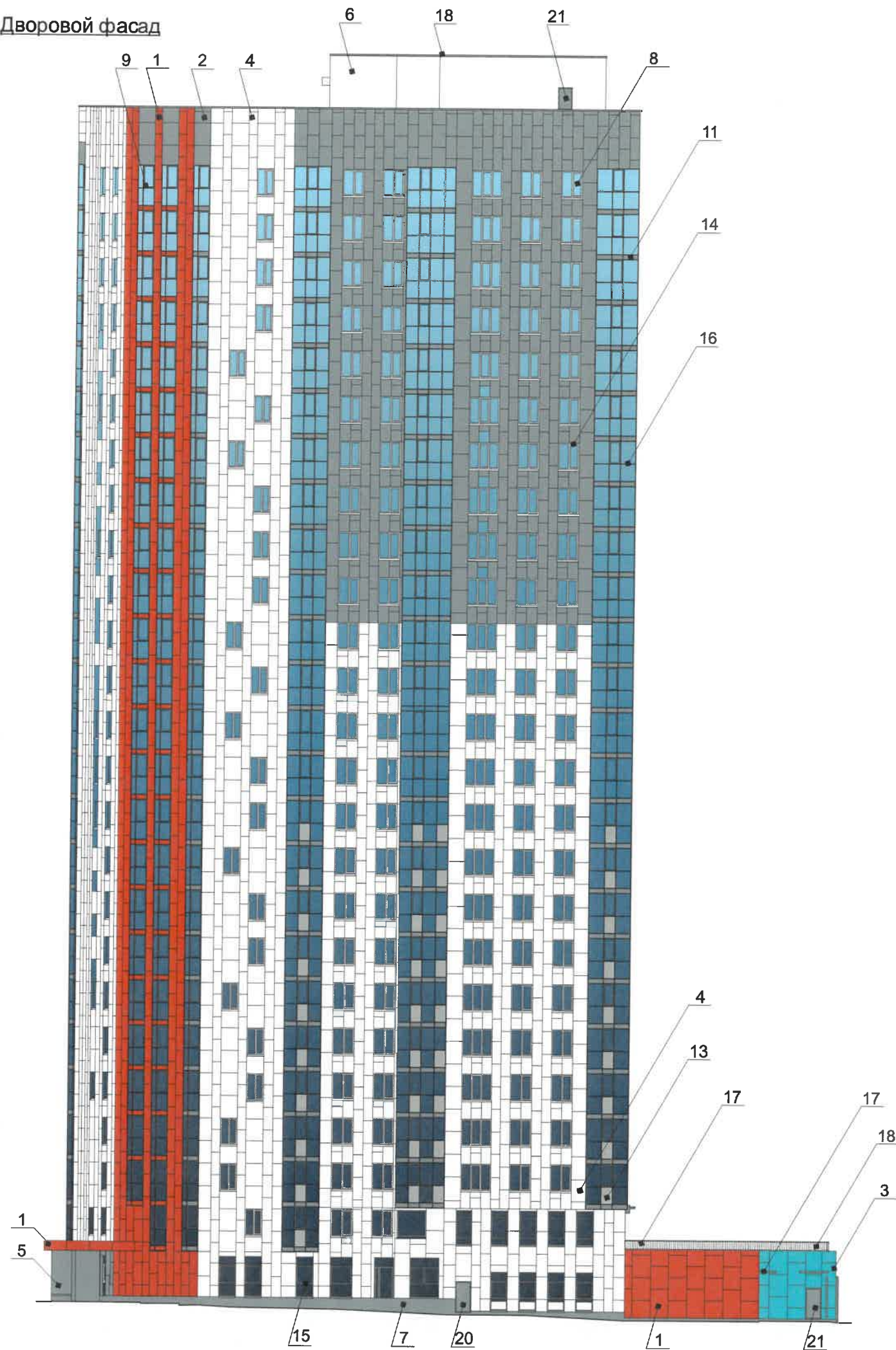


1 - Выноска и номер позиции согласно ведомости отделки фасада



						050-08-2019-AP			
						Коперный паспорт объекта капитального строительства по улице Мира, дом № 1156, Индустриального района г.Перми.			
Изм.	Кол.уч	Лист	Недок	Подпись	Дата	Жилой многоквартирный дом с административными помещениями	Стадия	Лист	Листов
Разраб.	Августов. А.М				08.2019г		П	4	12
Н.контр.						Главный фасад	ООО «Приоритет»		

Дворовой фасад



Пояснительная записка

1. В случае, если наружные лестницы при дополнительно устроенных входах в общественные помещения здания выходят за границы предоставленного земельного участка и красные линии квартала, то устройство дополнительных или переустройство существующих входных групп требует получения разрешения в установленном порядке;

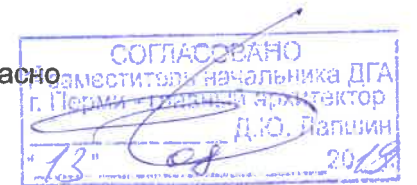
2. В случае устройства или переустройства (перепланировки, ремонта, реконструкции) помещений общественного назначения, их входных групп в обязательном порядке должны быть предусмотрены мероприятия по обеспечению доступности данных помещений для маломобильных групп населения, включая инвалидов, использующих кресла-коляски и собак-проводников (далее-МГН) в соответствии с требованиями СП 59.13330.2016 Свод правил. Доступность зданий и сооружений для маломобильных групп населения. Данный свод правил касается функционально-планировочных элементов зданий и сооружений, их участков или отдельных помещений, доступных для МГН (входные узлы, коммуникации, пути эвакуации, помещения и зоны обслуживания, а также их информационное и инженерное обустройство). В частности, лестницы при входах в общественные помещения должны дублироваться пандусами с уклоном не более 1:20 (5%) или иными средствами подъема (подъемные платформы, лифты и т.д.). Согласно вышеуказанному Своду правил наружные лестницы и пандусы должны иметь поручни с учетом технических требований к опорным стационарным устройствам по ГОСТ Р 51261; размеры входной площадки при открывании дверей наружу должны быть не менее 1,4 x 2,0 или 1,5 x 1,85; размеры входной площадки с пандусом не менее 2,2 x 2,2 м.

3. Наружные системы кондиционирования устанавливаются: у жилых помещений - за счет внутреннего пространства балкона/лоджии, у не жилых - за счет пространства помещений

Условные обозначения

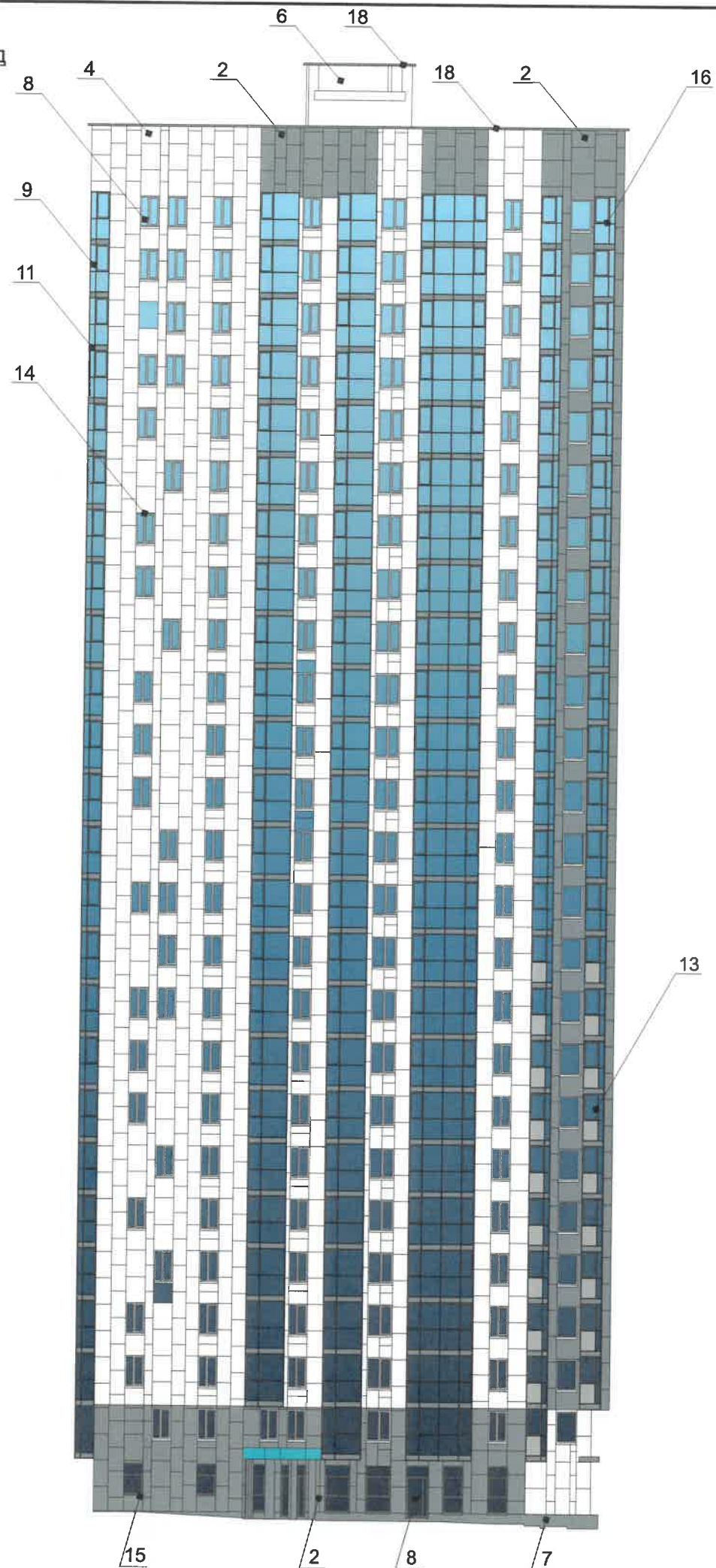


-Выноска и номер позиции согласно ведомости отделки фасада



						050-08-2019-AP			
						Колерный паспорт объекта капитального строительства по улице Мира, дом № 115Б, Индустриального района г.Перми.			
Изм.	Кол.уч.	Лист	Недок	Подпись	Дата	Жилой многоквартирный дом с административными помещениями	Стадия	Лист	Листов
Разраб.	Августов. А.М				08.2019г		П	5	12
Н.контр.						Дворовой фасад	ООО «Приоритет»		

Боковой фасад



Пояснительная записка

1. В случае, если наружные лестницы при дополнительно устроенных входах в общественные помещения здания выходят за границы предоставленного земельного участка и красные линии квартала, то устройство дополнительных или переустройство существующих входных групп требует получения разрешения в установленном порядке;

2. В случае устройства или переустройства (перепланировки, ремонта, реконструкции) помещений общественного назначения, их входных групп в обязательном порядке должны быть предусмотрены мероприятия по обеспечению доступности данных помещений для маломобильных групп населения, включая инвалидов, использующих кресла-коляски и собак-проводников (далее-МГН) в соответствии с требованиями СП 59.13330.2016 Свод правил. Доступность зданий и сооружений для маломобильных групп населения. Данный свод правил касается функционально-планировочных элементов зданий и сооружений, их участков или отдельных помещений, доступных для МГН (входные узлы, коммуникации, пути эвакуации, помещения и зоны обслуживания, а также их информационное и инженерное обустройство). В частности, лестницы при входах в общественные помещения должны дублироваться пандусами с уклоном не более 1:20 (5%) или иными средствами подъема (подъемные платформы, лифты и т.д.). Согласно вышеуказанному Своду правил наружные лестницы и пандусы должны иметь поручни с учетом технических требований к опорным стационарным устройствам по ГОСТ Р 51261; размеры входной площадки при открывании дверей наружу должны быть не менее 1,4 x 2,0 или 1,5 x 1,85; размеры входной площадки с пандусом не менее 2,2 x 2,2 м.

3. Наружные системы кондиционирования устанавливаются: у жилых помещений - за счет внутреннего пространства балкона/лоджии, у не жилых - за счет пространства помещений

Условные обозначения

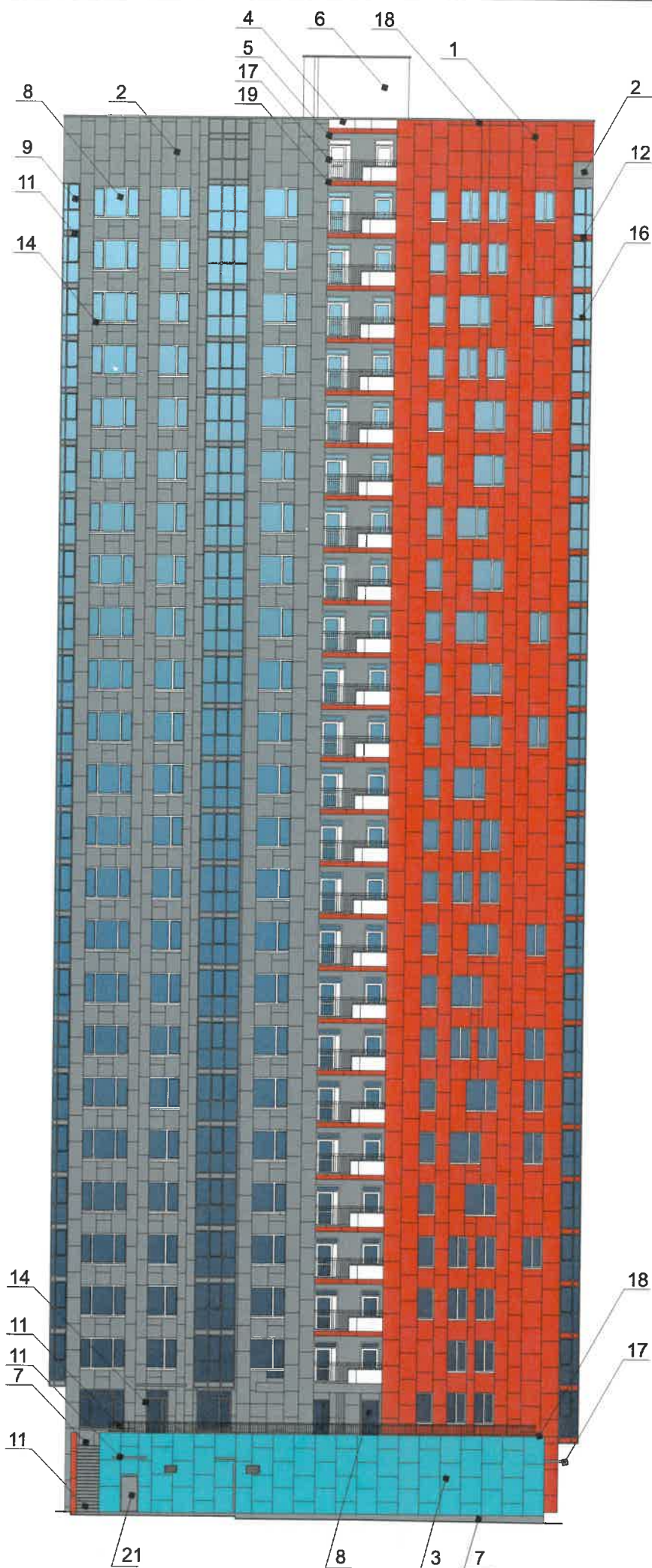


-Выноска и номер позиции согласно ведомости отделки фасада



						050-08-2019-AP			
						Колерный паспорт объекта капитального строительства по улице Мира, дом № 1156, Индустриального района г.Перми.			
Изм.	Кол.уч	Лист	Недок	Подпись	Дата	Жилой многоквартирный дом с административными помещениями	Стадия	Лист	Листов
Разраб.	Августов. А.М				08.2019г		П	6	12
Н.контр.						Боковой фасад	ООО «Приоритет»		

Боковой фасад



Пояснительная записка

1. В случае, если наружные лестницы при дополнительно устроенных входах в общественные помещения здания выходят за границы предоставленного земельного участка и красные линии квартала, то устройство дополнительных или переустройство существующих входных групп требует получения разрешения в установленном порядке;

2. В случае устройства или переустройства (перепланировки, ремонта, реконструкции) помещений общественного назначения, их входных групп в обязательном порядке должны быть предусмотрены мероприятия по обеспечению доступности данных помещений для маломобильных групп населения, включая инвалидов, использующих кресла-коляски и собак-проводников (далее-МГН) в соответствии с требованиями СП 59.13330.2016 Свод правил. Доступность зданий и сооружений для маломобильных групп населения. Данный свод правил касается функционально-планировочных элементов зданий и сооружений, их участков или отдельных помещений, доступных для МГН (входные узлы, коммуникации, пути эвакуации, помещения и зоны обслуживания, а также их информационное и инженерное обустройство). В частности, лестницы при входах в общественные помещения должны дублироваться пандусами с уклоном не более 1:20 (5%) или иными средствами подъема (подъемные платформы, лифты и т.д.). Согласно вышеуказанному Своду правил наружные лестницы и пандусы должны иметь поручни с учетом технических требований к опорным стационарным устройствам по ГОСТ Р 51261; размеры входной площадки при открывании дверей наружу должны быть не менее 1,4 x 2,0 или 1,5 x 1,85; размеры входной площадки с пандусом не менее 2,2 x 2,2 м.

3. Наружные системы кондиционирования устанавливаются: у жилых помещений - за счет внутреннего пространства балкона/лоджии, у не жилых - за счет пространства помещений

Условные обозначения

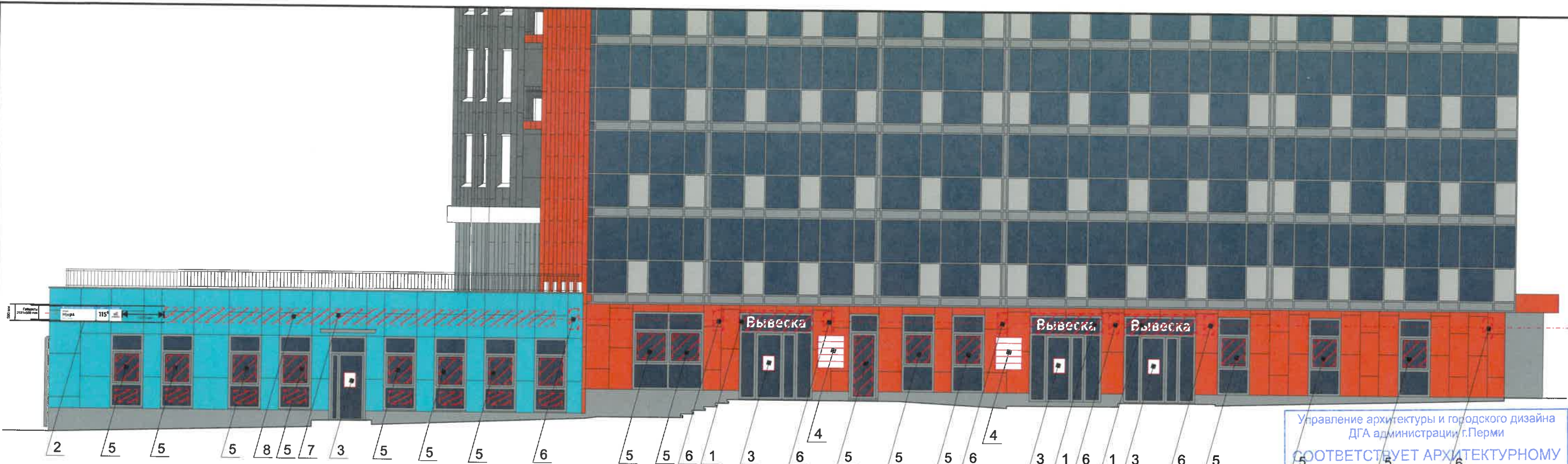


-Выноска и номер позиции согласно ведомости отделки фасада



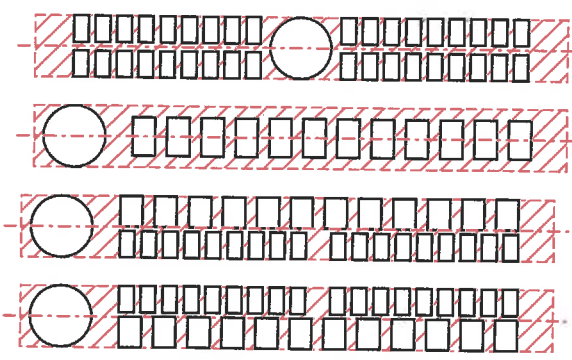
						050-08-2019-AP			
						Коперный паспорт объекта капитального строительства по улице Мира, дом № 1156, Индустриального района г.Перми.			
Изм.	Кол.уч	Лист	Недок	Подпись	Дата	Жилой многоквартирный дом с административными помещениями	Стадия	Лист	Листов
Разраб.	Августов. А.М			<i>[Signature]</i>	08.2019г		П	7	12
Н.контр.						Боковой фасад	ООО «Приоритет»		



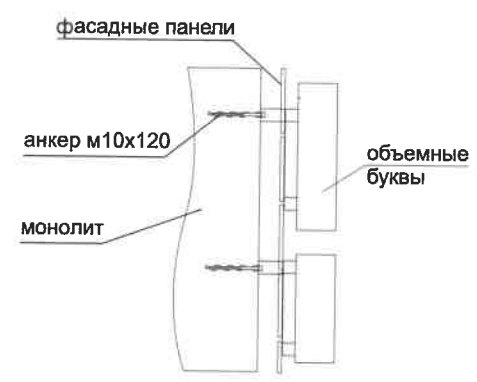


Управление архитектуры и городского дизайна  
ДГА администрации г.Перми  
СООТВЕТСТВУЕТ АРХИТЕКТУРНОМУ  
ОБЛИКУ ГОРОДА ПЕРМИ  
«13» 08.2019  
Подпись: *Капачев А.А.*  
ось размещения  
объектов городской  
информации, вывесок

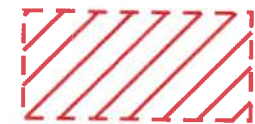
Схемы компоновки объемных букв или логотипов, относительно оси размещения объектов городской информации



Узел крепления объекта городской информации



Пример группировки табличек



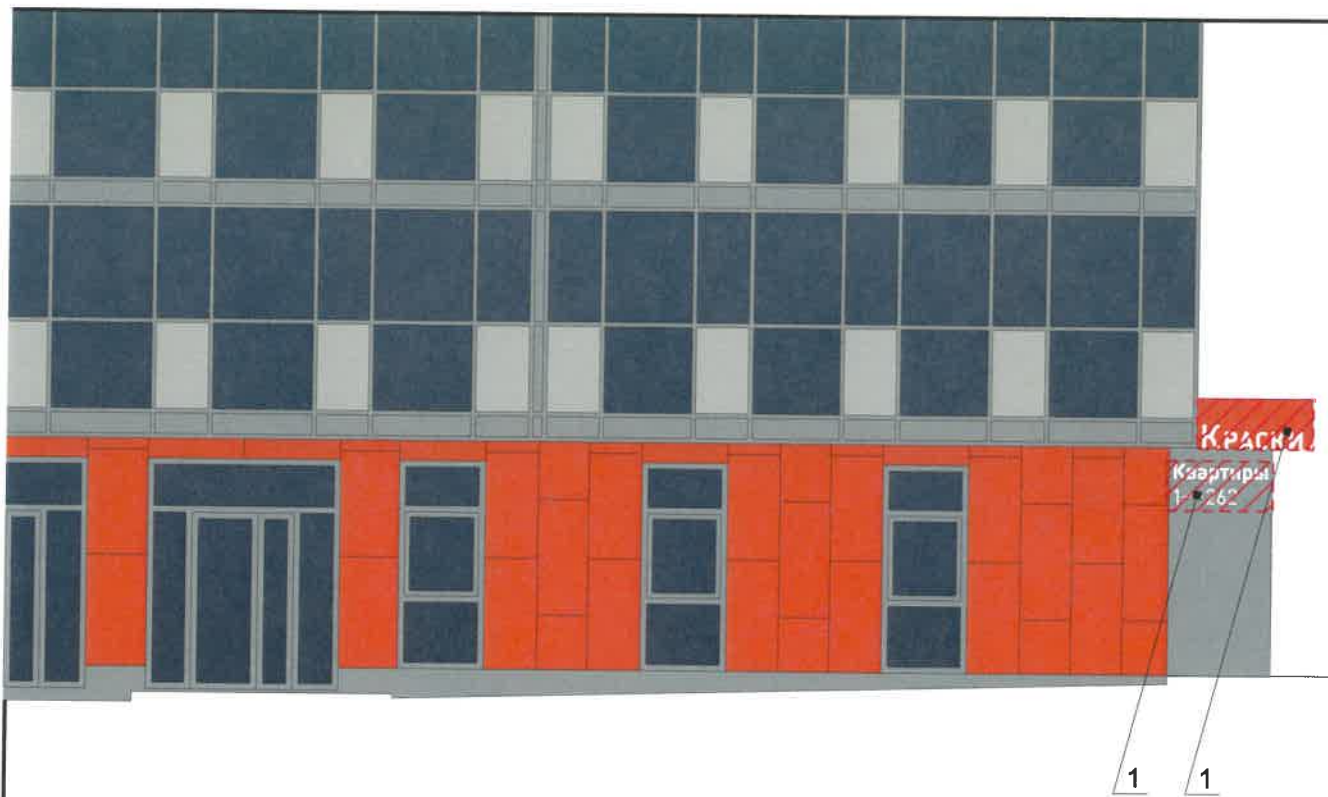
место размещения объектов городской информации, вывесок

Ведомость размещения объектов городской информации

№	Название, тип рекламы	Эталон цвета	Наличие подсветки
1.	Объемные буквы без подложки на направляющих. Металл, оргстекло, пластик Максимальная высота не более 0,5м	Фирменные цвета	Внутренняя подсветка
2.	Знак адресации, Металл, пластик, пленка	Синий, белый	Внутренняя подсветка
3.	Табличка режим работы. Пластик, пленка	Фирменные цвета	Нет
4.	Модульные таблички арендаторов. Оргстекло, металл, пластик	Фон белый, информация 50% от фона	Нет
5.	Выклейка пленкой в виде текста или контуров не более 30% площади одного остекления. Или вывеска (постер, световая панель) в витринах и на остеклении дверных полотен не более 50% площади окна	Фирменные цвета	Нет
6.	Панель кронштейн. Металл, пластик, оргстекло, пленка. Высота не более высоты перекрытия	Фирменные цвета	Внутренняя, контражур без подсветки
7.	Объемные буквы без подложки на направляющих. Металл, оргстекло, пластик Максимальная высота не более 590 мм	Фирменные цвета	Внутренняя подсветка
8.	Логотип, объемный, без подложки на направляющих. Металл, оргстекло, пвх Максимальная высота не более 1000 мм	Фирменные цвета	Внутренняя подсветка

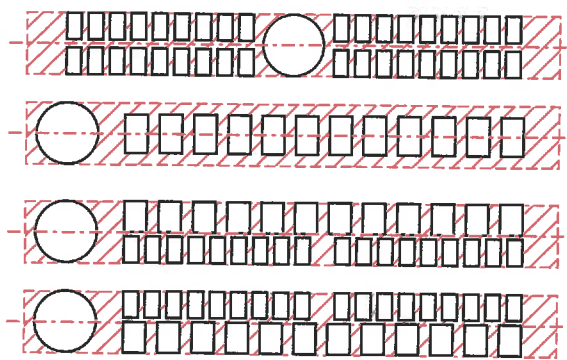
1. Размещение вывесок и рекламных конструкций должно осуществляться в границах места допустимого размещения объектов, установленных данным колерным паспортом;
2. Размещение вывесок по отношению к друг к другу, их конфигурация и наполненность информацией должны соответствовать Стандартным требованиям к вывескам, их размещению и эксплуатации, установленным и утвержденным Постановлением администрации города Перми от 25.10.2016 № 958;
3. В случае, если планируемые к размещению вывески не соответствуют Постановлению администрации города Перми от 25.10.2016 № 958, потребуется внесение изменений в настоящий колерный паспорт;
4. Размещение рекламных конструкций производится на основании отдельного разрешения в соответствии с требованиями Решения Пермской городской Думы от 27.01.2009 № 11 «Об утверждении Положения о порядке установки и эксплуатации рекламных конструкций на территории города Перми»;
5. Единая горизонтальная ось - это условная прямая линия, относительно которой располагаются информационные конструкции. Определяется как половина расстояния между верхним и нижним архитектурным элементом (окна, наличники, карниз, фриз и др.), выделяющимся (западающим, выступающим) из плоскости стены.
6. Размеры одиночных табличек-режимников должны быть одинаковыми.
7. Размещение вывесок, перекрывающих оконные проемы, а также расположенных на балконах зданий и сооружений должно быть согласовано с собственниками помещений, к которым относится балкон и данный оконный проем.

						050-08-2019-AP			
						Колерный паспорт объекта капитального строительства по улице Мира, дом № 1156, Индустриального района г.Перми.			
Изм.	Кол.уч	Лист	№ док	Подпись	Дата	Жилой многоквартирный дом с административными помещениями	Стадия	Лист	Листов
Разраб.	Августов. А.М			<i>А.М. Августов</i>	08.2019г		П	8	12
Н.контр.						Размещение объектов городской информации	ООО «Приоритет»		

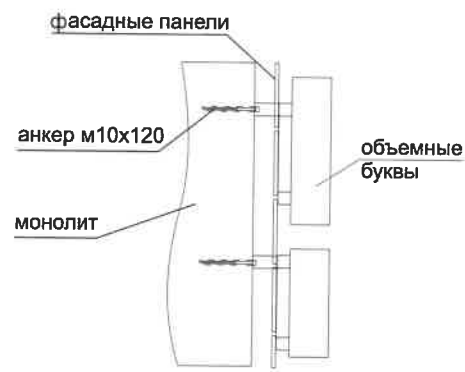


Управление архитектуры и городского дизайна  
ДГА администрации г.Перми  
**СООТВЕТСТВУЕТ АРХИТЕКТУРНОМУ  
ОБЛИКУ ГОРОДА ПЕРМИ**  
«13» 08. 2019  
Корасев С.А. ось размещения  
объектов городской  
информации, вывесок

Схемы компоновки объемных букв или логотипов, относительно оси размещения объектов городской информации



Узел крепления объекта городской информации



Пример группировки табличек



место размещения объектов городской информации, вывесок

**Ведомость размещения объектов городской информации**

№	Название, тип рекламы	Эталон цвета	Наличие подсветки
1.	Объемные буквы без подложки на направляющих. Металл, оргстекло, пластик Максимальная высота не более 0,5м	Фирменные цвета	Внутренняя подсветка
2.	Знак адресации, Металл, пластик, пленка	Синий, белый	Внутренняя подсветка
3.	Табличка режим работы. Пластик, пленка	Фирменные цвета	Нет
4.	Модульные таблички арендаторов. Оргстекло, металл, пластик	Фон белый, информация 50% от фона	Нет
5.	Выклейка пленкой в виде текста или контуров не более 30% площади одного остекления. Или вывеска (постер, световая панель) в витринах и на остеклении дверных полотен не более 50% площади окна	Фирменные цвета	Нет
6.	Панель кронштейн. Металл, пластик, оргстекло, пленка. Высота не более высоты перекрытия	Фирменные цвета	Внутренняя, контражур без подсветки
7.	Объемные буквы без подложки на направляющих. Металл, оргстекло, пластик Максимальная высота не более 590 мм	Фирменные цвета	Внутренняя подсветка
8.	Логотип, объемный, без подложки на направляющих. Металл, оргстекло, пвх Максимальная высота не более 1000 мм	Фирменные цвета	Внутренняя подсветка

1. Размещение вывесок и рекламных конструкций должно осуществляться в границах места допустимого размещения объектов, установленных данным колерным паспортом;
2. Размещение вывесок по отношению к друг к другу, их конфигурация и наполненность информацией должны соответствовать Стандартным требованиям к вывескам, их размещению и эксплуатации, установленным и утвержденным Постановлением администрации города Перми от 25.10.2016 № 958;
3. В случае, если планируемые к размещению вывески не соответствуют Постановлению администрации города Перми от 25.10.2016 № 958, потребуется внесение изменений в настоящий колерный паспорт;
4. Размещение рекламных конструкций производится на основании отдельного разрешения в соответствии с требованиями Решения Пермской городской Думы от 27.01.2009 № 11 «Об утверждении Положения о порядке установки и эксплуатации рекламных конструкций на территории города Перми»;
5. Единая горизонтальная ось - это условная прямая линия, относительно которой располагаются информационные конструкции. Определяется как половина расстояния между верхним и нижним архитектурным элементом (окна, наличники, карниз, фриз и др.), выделяющимся (западающим, выступающим) из плоскости стены.
6. Размеры одиночных табличек-режимников должны быть одинаковыми.
7. Размещение вывесок, перекрывающих оконные проемы, а также расположенных на балконах зданий и сооружений должно быть согласовано с собственниками помещений, к которым относится балкон и данный оконный проем.

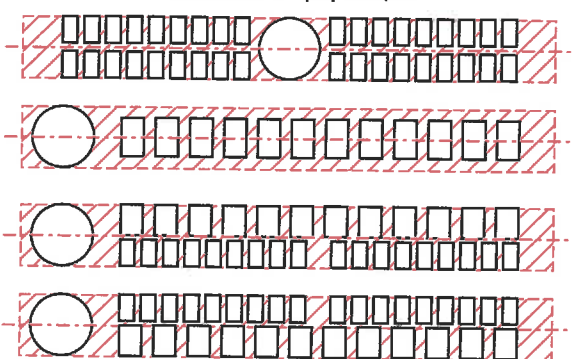
						<b>050-08-2019-AP</b>			
						Колерный паспорт объекта капитального строительства по улице Мира, дом № 115б, Индустриального района г.Перми.			
Изм.	Кол.уч	Лист	№ док	Подпись	Дата	Жилой многоквартирный дом с административными помещениями	Стадия	Лист	Листов
Разраб.	Августов. А.М				08.2019 г		П	9	12
Н.контр.						Размещение объектов городской информации	ООО «Приоритет»		

Габариты  
2121x500 mm

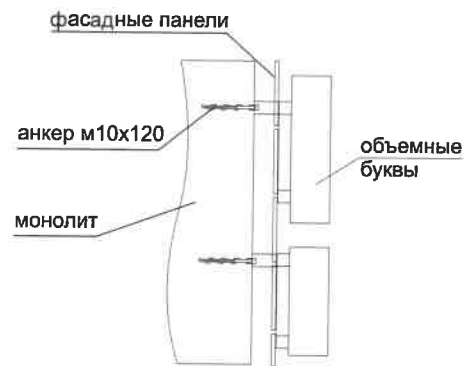
Мира 115б

2

Схемы компоновки объемных букв или логотипов, относительно оси размещения объектов городской информации



Узел крепления объекта городской информации



Пример группировки табличек



место размещения объектов городской информации, вывесок

Управление архитектуры и городского дизайна  
ДГА администрации г.Перми  
СООТВЕТСТВУЕТ АРХИТЕКТУРНОМУ  
ОБЛИКУ ГОРОДА ПЕРМИ

«13» 08/2019  
Подпись: [Signature]

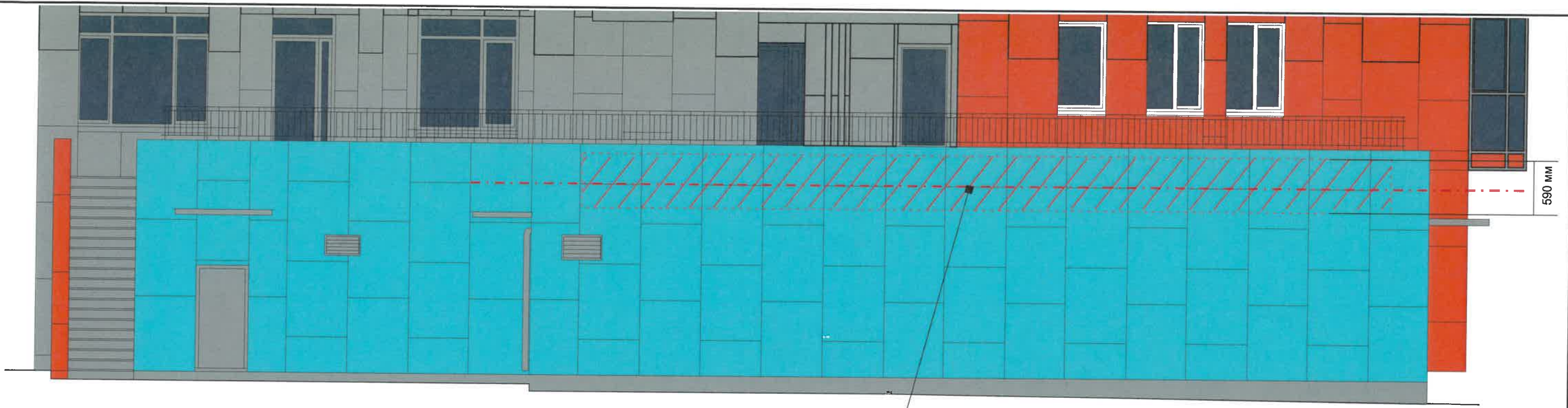
ось размещения объектов городской информации, вывесок

Ведомость размещения объектов городской информации

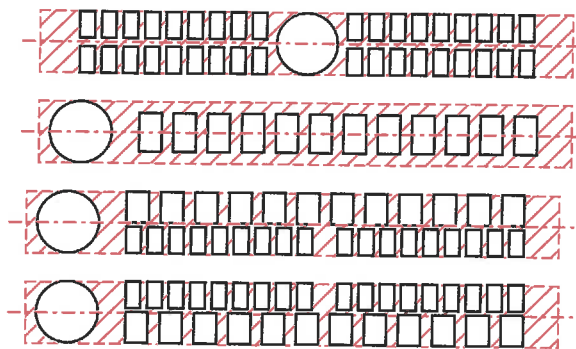
№	Название, тип рекламы	Эталон цвета	Наличие подсветки
1.	Объемные буквы без подложки на направляющих. Металл, оргстекло, пластик Максимальная высота не более 0,5м	Фирменные цвета	Внутренняя подсветка
2.	Знак адресации, Металл, пластик, пленка	Синий, белый	Внутренняя подсветка
3.	Табличка режим работы. Пластик, пленка	Фирменные цвета	Нет
4.	Модульные таблички арендаторов. Оргстекло, металл, пластик	Фон белый, информация 50% от фона	Нет
5.	Выклейка пленкой в виде текста или контуров не более 30% площади одного остекления. Или вывеска (постер, световая панель) в витринах и на остеклении дверных полотен не более 50% площади окна	Фирменные цвета	Нет
6.	Панель кронштейн. Металл, пластик, оргстекло, пленка. Высота не более высоты перекрытия	Фирменные цвета	Внутренняя, контражур без подсветки
7.	Объемные буквы без подложки на направляющих. Металл, оргстекло, пластик Максимальная высота не более 590 мм	Фирменные цвета	Внутренняя подсветка
8.	Логотип, объемный, без подложки на направляющих. Металл, оргстекло, пвх Максимальная высота не более 1000 мм	Фирменные цвета	Внутренняя подсветка

1. Размещение вывесок и рекламных конструкций должно осуществляться в границах места допустимого размещения объектов, установленных данным колерным паспортом;
2. Размещение вывесок по отношению к друг к другу, их конфигурация и наполненность информацией должны соответствовать Стандартным требованиям к вывескам, их размещению и эксплуатации, установленным и утвержденным Постановлением администрации города Перми от 25.10.2016 № 958;
3. В случае, если планируемые к размещению вывески не соответствуют Постановлению администрации города Перми от 25.10.2016 № 958, потребуется внесение изменений в настоящий колерный паспорт;
4. Размещение рекламных конструкций производится на основании отдельного разрешения в соответствии с требованиями Решения Пермской городской Думы от 27.01.2009 № 11 «Об утверждении Положения о порядке установки и эксплуатации рекламных конструкций на территории города Перми»;
5. Единая горизонтальная ось - это условная прямая линия, относительно которой располагаются информационные конструкции. Определяется как половина расстояния между верхним и нижним архитектурным элементом (окна, наличники, карниз, фриз и др.), выделяющимся (западающим, выступающим) из плоскости стены.
6. Размеры одиночных табличек-режимников должны быть одинаковыми.
7. Размещение вывесок, перекрывающих оконные проемы, а также расположенных на балконах зданий и сооружений должно быть согласовано с собственниками помещений, к которым относится балкон и данный оконный проем.

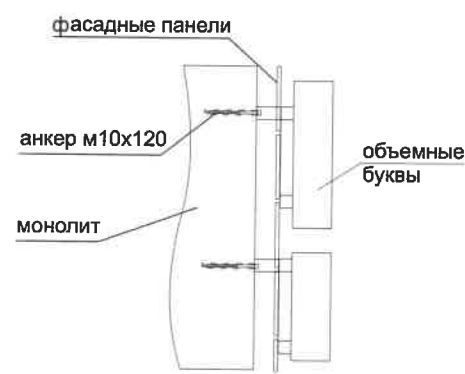
						050-08-2019-AP			
						Колерный паспорт объекта капитального строительства по улице Мира, дом № 115б, Индустриального района г.Перми.			
Изм.	Кол.уч	Лист	№ док	Подпись	Дата	Жилой многоквартирный дом с административными помещениями	Стадия	Лист	Листов
Разраб.	Августов. А.М			[Signature]	08.2019г		П	10	12
Н.контр.						Размещение объектов городской информации	ООО «Приоритет»		



Схемы компоновки объемных букв или логотипов, относительно оси размещения объектов городской информации



Узел крепления объекта городской информации



Пример группировки табличек



место размещения объектов городской информации, вывесок

Управление архитектуры и городского дизайна  
ДГА администрации г.Перми  
СООТВЕТСТВУЕТ АРХИТЕКТУРНОМУ ОБЛИКУ ГОРОДА ПЕРМИ  
«15» 08/2019 г.  
Подпись: Карасьев С.А.


ось размещения объектов городской информации, вывесок

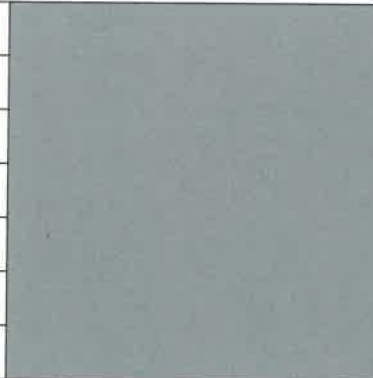
Ведомость размещения объектов городской информации


№	Название, тип рекламы	Эталон цвета	Наличие подсветки
1.	Объемные буквы без подложки на направляющих. Металл, оргстекло, пластик Максимальная высота не более 0,5м	Фирменные цвета	Внутренняя подсветка
2.	Знак адресации, Металл, пластик, пленка	Синий, белый	Внутренняя подсветка
3.	Табличка режим работы. Пластик, пленка	Фирменные цвета	Нет
4.	Модульные таблички арендаторов. Оргстекло, металл, пластик	Фон белый, информация 50% от фона	Нет
5.	Выклейка пленкой в виде текста или контуров не более 30% площади одного остекления. Или вывеска (постер, световая панель) в витринах и на остеклении дверных полотен не более 50% площади окна	Фирменные цвета	Нет
6.	Панель кронштейн. Металл, пластик, оргстекло, пленка. Высота не более высоты перекрытия	Фирменные цвета	Внутренняя, контражур без подсветки
7.	Объемные буквы без подложки на направляющих. Металл, оргстекло, пластик Максимальная высота не более 590 мм	Фирменные цвета	Внутренняя подсветка
8.	Логотип, объемный, без подложки на направляющих. Металл, оргстекло, пвх Максимальная высота не более 1000 мм	Фирменные цвета	Внутренняя подсветка

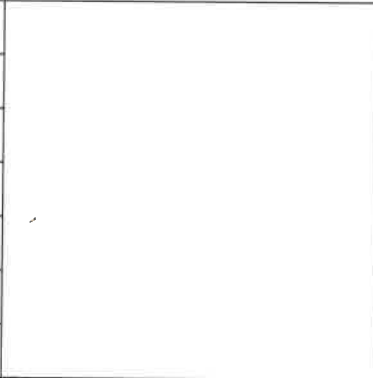
1. Размещение вывесок и рекламных конструкций должно осуществляться в границах места допустимого размещения объектов, установленных данным колерным паспортом;
2. Размещение вывесок по отношению к друг к другу, их конфигурация и наполненность информацией должны соответствовать Стандартным требованиям к вывескам, их размещению и эксплуатации, установленным и утвержденным Постановлением администрации города Перми от 25.10.2016 № 958;
3. В случае, если планируемые к размещению вывески не соответствуют Постановлению администрации города Перми от 25.10.2016 № 958, потребуется внесение изменений в настоящий колерный паспорт;
4. Размещение рекламных конструкций производится на основании отдельного разрешения в соответствии с требованиями Решения Пермской городской Думы от 27.01.2009 № 11 «Об утверждении Положения о порядке установки и эксплуатации рекламных конструкций на территории города Перми»;
5. Единая горизонтальная ось - это условная прямая линия, относительно которой располагаются информационные конструкции. Определяется как половина расстояния между верхним и нижним архитектурным элементом (окна, наличники, карниз, фриз и др.), выделяющимся (западающим, выступающим) из плоскости стены.
6. Размеры одиночных табличек-режимников должны быть одинаковыми.
7. Размещение вывесок, перекрывающих оконные проемы, а также расположенных на балконах зданий и сооружений должно быть согласовано с собственниками помещений, к которым относится балкон и данный оконный проем.


						050-08-2019-AP			
						Колерный паспорт объекта капитального строительства по улице Мира, дом № 1156, Индустриального района г.Перми.			
Изм.	Кол.уч	Лист	Недок	Подпись	Дата	Жилой многоквартирный дом с административными помещениями	Стадия	Лист	Листов
Разраб.	Августов. А.М				08.2019 г.		П	11	12
Н.контр.						Размещение объектов городской информации	ООО «Приоритет»		

позиция ведомости отделки фасадов	RAL Classic 2004	C:	0	
		M:	70	
		Y:	100	
		K:	0	
		R:	231	
		G:	91	
		B:	18	
1, 12, 19				


позиция ведомости отделки фасадов	RAL Classic 7012	C:	20	
		M:	0	
		Y:	10	
		K:	80	
		R:	89	
		G:	97	
		B:	99	
6				

позиция ведомости отделки фасадов	RAL 660-5	C:	58	
		M:	3	
		Y:	16	
		K:	0	
		R:	116	
		G:	195	
		B:	218	
3				

позиция ведомости отделки фасадов	RAL Classic 9016	C:	3	
		M:	0	
		Y:	0	
		K:	0	
		R:	247	
		G:	251	
		B:	245	
4, 14				

позиция ведомости отделки фасадов	RAL Classic 7046	C:	30	
		M:	10	
		Y:	10	
		K:	40	
		R:	130	
		G:	137	
		B:	142	
2, 5, 10, 11, 15, 16, 17, 18, 20, 21				

СОГЛАСОВАНО  
1<sup>й</sup> заместитель начальника ДГА  
г. Пермь  
13.08.2019  
Д.Ю. Малинин

						050-08-2019-AP			
						Колерный паспорт объекта капитального строительства по улице Мира, дом № 115б, Индустриального района г.Перми.			
Изм.	Кол.уч	Лист	№ док	Подпись	Дата	Жилой многоквартирный дом с административными помещениями	Стадия	Лист	Листов
Разраб.			Августов. А.М		08.2019г		П	12	12
Н.контр.						Образцы колеров	ООО «Приоритет»		