



ДЕПАРТАМЕНТ ГРАДОСТРОИТЕЛЬСТВА И АРХИТЕКТУРЫ
АДМИНИСТРАЦИИ ГОРОДА ПЕРМИ

ИП Щипалкин В.П.

13.08.2019 № 059-22-01-26-5886
КОЛЕРНЫЙ ПАСПОРТ

Жилой дом по улице Монастырская, Окулова в Ленинском районе г. Перми

6-19-КП

ПЕРМЬ 2019г.

Ведомость чертежей комплекта марки АР

ЛИСТ	НАИМЕНОВАНИЕ	ПРИМЕЧАНИЯ
1	Общие данные. Поянительная записка (начало)	
2	Поянительная записка(окончание). Инструкция о порядке производства работ	
3	Визуализация объекта	
4	Главный фасад	
5	Боковые фасады	
6	Дворовой фасад	
7	Размещение объектов городской информации. Главный фасад	
8	Размещение объектов городской информации. Боковые фасады	
9	Размещение объектов городской информации. Дворовой фасад	
10	Эталоны колеров	
11	Вертикальный разрез здания	

Ведомость отделки фасадов

ПОЗ.	ЭЛЕМЕНТ ФАСАДА	ЭТАЛОН ЦВЕТА	ОБОЗНАЧ.	ВИД ОТДЕЛКИ	ПРИМ.
1	Основное поле стен		RAL 7047	Фиброцементные панели	
2	Отдельные участки стен, тип 1		RAL7039	Плитка керамогранитная, полированная	
3	Отдельные участки стен, тип 2		RAL 7047	Плитка керамогранитная, текстурированная	
4	Отдельные участки стен, тип 3		Артикул: NH5314A	Фиброцементные панели имитация под дерево	
5	Отдельные участки стен, тип 4		ПСК "СоюзМеталл-Строй" г. Казань 8-843-253-59-81	Алюминиевые кассетные панели, имитация под медь "МЕТКАС"	
6	Профиль витражей встроенных помещений		RAL 7039	Алюминиевый профиль, покраска в заводских условиях	
7	Профиль дверных блоков встроенных помещений, жилой части		RAL 7039	Алюминиевый профиль, покраска в заводских условиях	
8	Профиль витражей лоджий		RAL7039	Алюминиевый профиль, покраска в заводских условиях	
9	Профиль оконных блоков встроенных помещений, жил.части		RAL7039	ПВХ профиль	
10	Дверные блоки металлические, ворота		RAL7039	Атмосферостойкая краска по металлу	
11	Облицовка крылец		RAL7039	Керамический гранит с шероховатой поверхностью	
12	Козырьки жилой части		Артикул: NH5314A	Фиброцементные панели имитация под дерево	
13	Ограждение переходной лоджии, тип 1		Артикул: NH5314A	Фиброцементные панели имитация под дерево	
14	Ограждение переходной лоджии, тип 2		RAL 7047	Фиброцементные панели	
15	Металлических конструкций ограждений переходной лоджий, кровли		RAL7039	Атмосферостойкая краска по металлу	
16	Декоративная обрешетка		Артикул: NH5314A	Деревянная рейка с покрытием биозащитным раствором и тонирующим составом	

Пояснительная записка

Четырехподъездный многоквартирный жилой дом со встроенными помещениями общественного назначения и подземной автостоянкой.

На первой линии застройки вдоль ул.Монастырской расположены двухэтажные объемы встроенных помещений общественного назначения. На второй линии этажность здания повышается до 14 этажей (жилой дом).

На первом этаже располагаются встроенные помещения общественного назначения, предназначенные под магазин и офис, с обособленными входами от жилой части дома. Первый и второй этаж выделены цветом и фактурностью разных материалов от основного поля стен.

Оконные блоки и витражи первого этажа прямоугольные витринного оформления.

Основной принцип архитектурного решения здания является контрастное соотношение объемов здания. Динамика на фасаде создана выступающими плоскостями стен.

Наружная отделка фасадов предусмотрена по конструкции навесной вентилируемой фасадной системе из стальных оцинкованных профилей. В отделке фасада применяются различные материалы: керамогранитная плитка и фиброцементные фасадные панели с имитацией под дерево.

Оконные и балконные блоки жилых помещений - металлопластиковые; цвет ламинации в тон основного поля стен. Рисунок переплетов одинаковый для каждого типа окон.

Витражи нежилых помещений - металлопластиковые; цвет ламинации в тон основного поля стен.

Ограждение лоджий - алюминиевый профиль.

В настоящем проекте установлены тип отделки и цветовое решение фасадов, определены типы и места размещения объектов городской информации, зафиксированы основные места размещения дополнительного оборудования.

Настоящий проект разработан в соответствии с Градостроительным кодексом Российской Федерации и требованиями Постановления администрации г.Перми от 22.02.2017 № 130 «Об утверждении порядка и критериев согласования колерного паспорта, требования к содержанию колерного паспорта». Порядка и критериев согласования колерного паспорта, требований к содержанию колерного паспорта, формы колерного паспорта» согласованные департаментом градостроительства и архитектуры администрации города Перми проекты колерных паспортов либо проекты изменений в колерные паспорта не являются разрешительной документацией на строительство, реконструкцию объекта капитального строительства; не являются правовым основанием на устройство пристроек, навесов, козырьков.

Ведомость ссылочных и прилагаемых документов

ОБОЗНАЧЕНИЕ	НАИМЕНОВАНИЕ	ПРИМЕЧАНИЯ
	<u>Ссылочные документы</u>	
Постановление администрации г.Перми от 22.02.2017 № 130	«Порядок и критерии согласования колерного паспорта, требования к содержанию колерного паспорта»	
Постановление администрации г.Перми от 25.10.2016 № 958	«Об утверждении стандартных требований к вывескам, их размещению и эксплуатации»	
Решения Пермской городской Думы от 27.01.2009 № 11	«Об утверждении Положения о порядке установки и эксплуатации рекламных конструкций на территории города Перми»	
ГПЗУ №RU90303000-190501	Градостроительный план земельного участка №RU90303000-190501, утвержденного распоряжением первым заместителем начальника департамента ДГА от 24.04.2019г.	

1^й заместитель начальника ДГА г. Перми, главный архитектор Д.Ю. Липкин

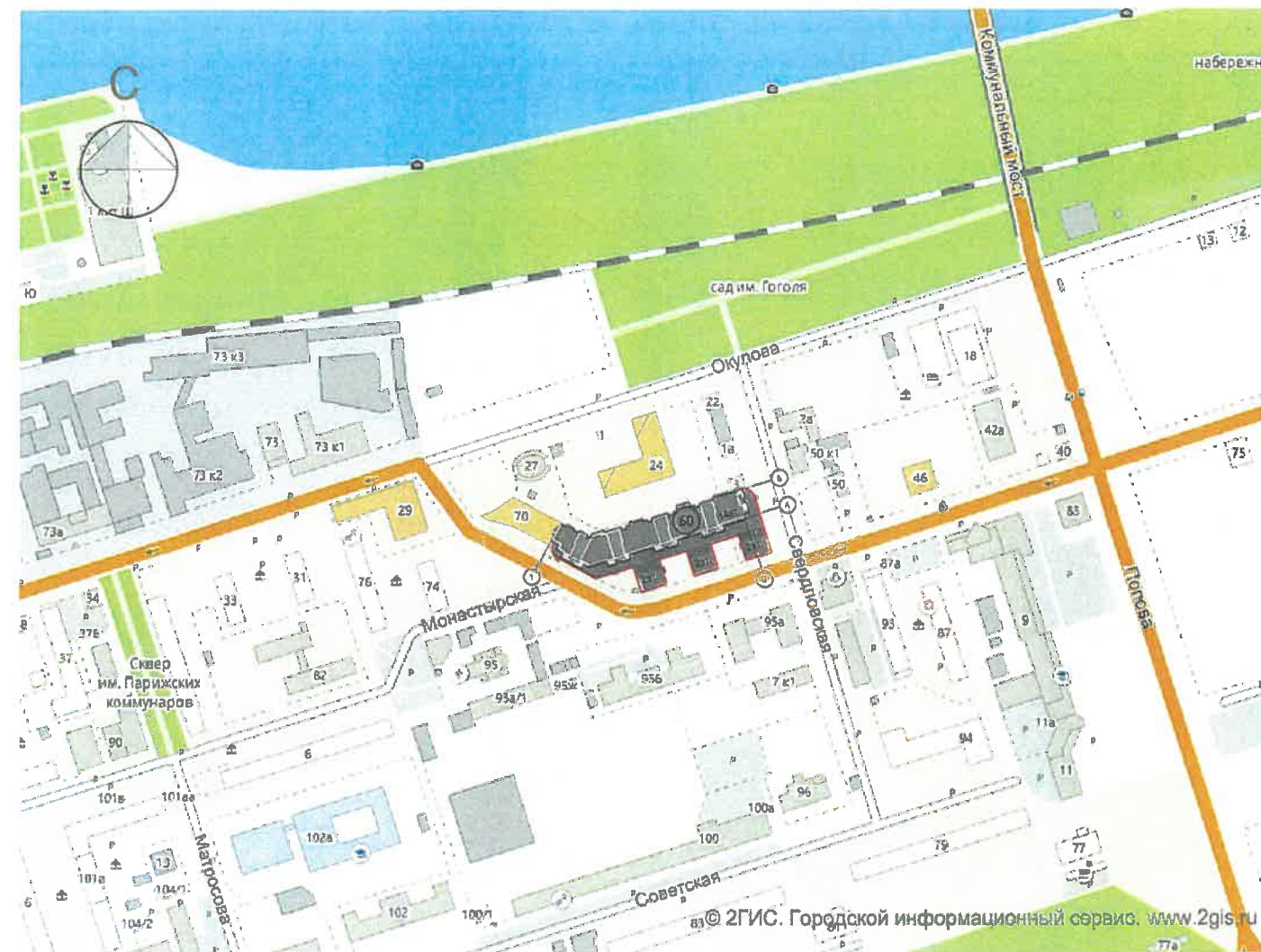
6-19-КП						
Жилой дом по улице Монастырская, Окулова Ленинского района г. Перми						
Изм.	Кол.уч	Лист	№ Док	Подпись	Дата	
				Щипалкин	06.19	
					Стадия	
					Лист	
					Листов	
					П	
					1	
					10	
Общие данные Пояснительная записка (начало)					© ИП Щипалкин В.П. 2019 г.	

ИНСТРУКЦИЯ

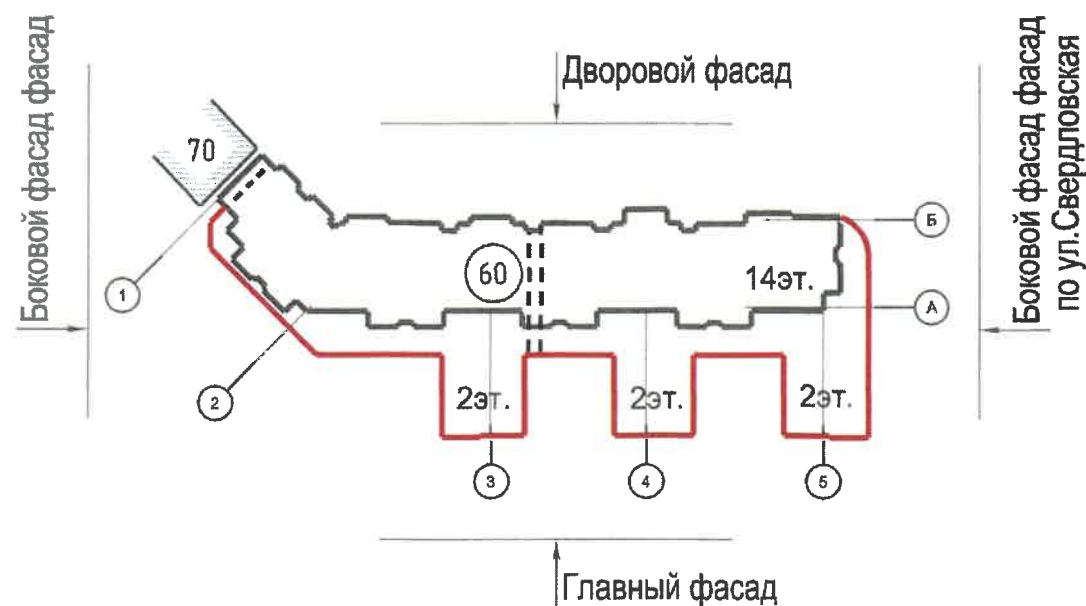
о порядке производства работ, связанных
с окраской фасадов и всех наружных частей зданий,
сооружений, строений, расположенных на территории города Перми

Ситуационный план М 1:2000

1. Окраска фасадов и всех наружных частей зданий, сооружений, строений, ограждений, заборов, павильонов, киосков, ларьков и прочих объектов, расположенных на территории города Перми, может производиться лишь на основании колерного паспорта фасадов на ремонт и окраску, согласованного ДГА г.Перми.
2. До начала процесса окраски здания или какого-либо сооружения должны быть произведены работы по капитальному ремонту всех без исключения наружных частей его, подлежащих окраске.
3. До начала ремонта зданий, имеющих газосветовую рекламу, сообщить рекламораспространителю о предстоящих работах на фасаде здания с целью сохранения вывесок либо их демонтажу.
4. Полуразрушенные и разрушенные архитектурные художественно-скульптурные детали здания, карнизы, колонны, пилястры, капители, фризы, тяги, лепные украшения, барельефы, мозаика, художественная роспись подлежат обязательному восстановлению в своем первоначальном виде. Категорически запрещается производить окраску здания без предварительного восстановления указанных деталей.
5. Металлические поверхности отдельных частей здания, чугунные решетки, перила балконов и лестниц, кронштейны, дверные и оконные приборы, архитектурно-художественные детали перед окраской очищаются от грязи, ржавчины, старой краски и покрываются вновь лишь масляной краской.
6. В соответствии с выданными образцами цвета (колерами) на окраску здания организация, производящая ремонт здания, составляет пробные образцы цвета, которые наносятся на видное место стены.
7. Проверку и согласование пробного образца цвета (колера), а также готовности поверхности стены и отдельных наружных частей здания к окраске производит уполномоченный представитель ДГА г. Перми. Без указанной проверки и согласования производить окраску фасада категорически воспрещается.
8. Домоуправления, организации и учреждения, производящие окраску и связанный с ней ремонт здания, несут полную ответственность за точное выполнение настоящей инструкции и привлекаются к ответственности за нарушение ее.
9. Цветовая гамма рекламносителей должна гармонировать с основным колористическим решением фасадов здания.
10. По всем вопросам, связанным с производством работ, необходимо обращаться в ДГА г.Перми (ул.Сибирская,15, каб.316, тел.212-76-98).



План координационных осей зданий



1. Координационные оси расставлены условно

						6-19-КП		
						Жилой дом по улице Монастырская, Окулова Ленинского района г. Перми		
Изм.	Кол.уч	Лист	N Док	Подпись	Дата			
Архитектор	Щипалкин			<i>Щипалкин</i>	06.19	Стадия	Лист	Листов
						П	2	
						Пояснительная записка (окончание) Ситуационный план. План координационных осей здания		
						© ИП Щипалкин В.П. 2019 г.		



						6-19-КП		
						Жилой дом по улице Монастырская, Окулова Ленинского района г. Перми		
Изм.	Кол.уч	Лист	№ Док	Подпись	Дата	Стадия	Лист	Листов
				<i>Щипалкин</i>	06.19	П	3	
						Визуализация объекта		© ИП Щипалкин В.П. 2019 г.



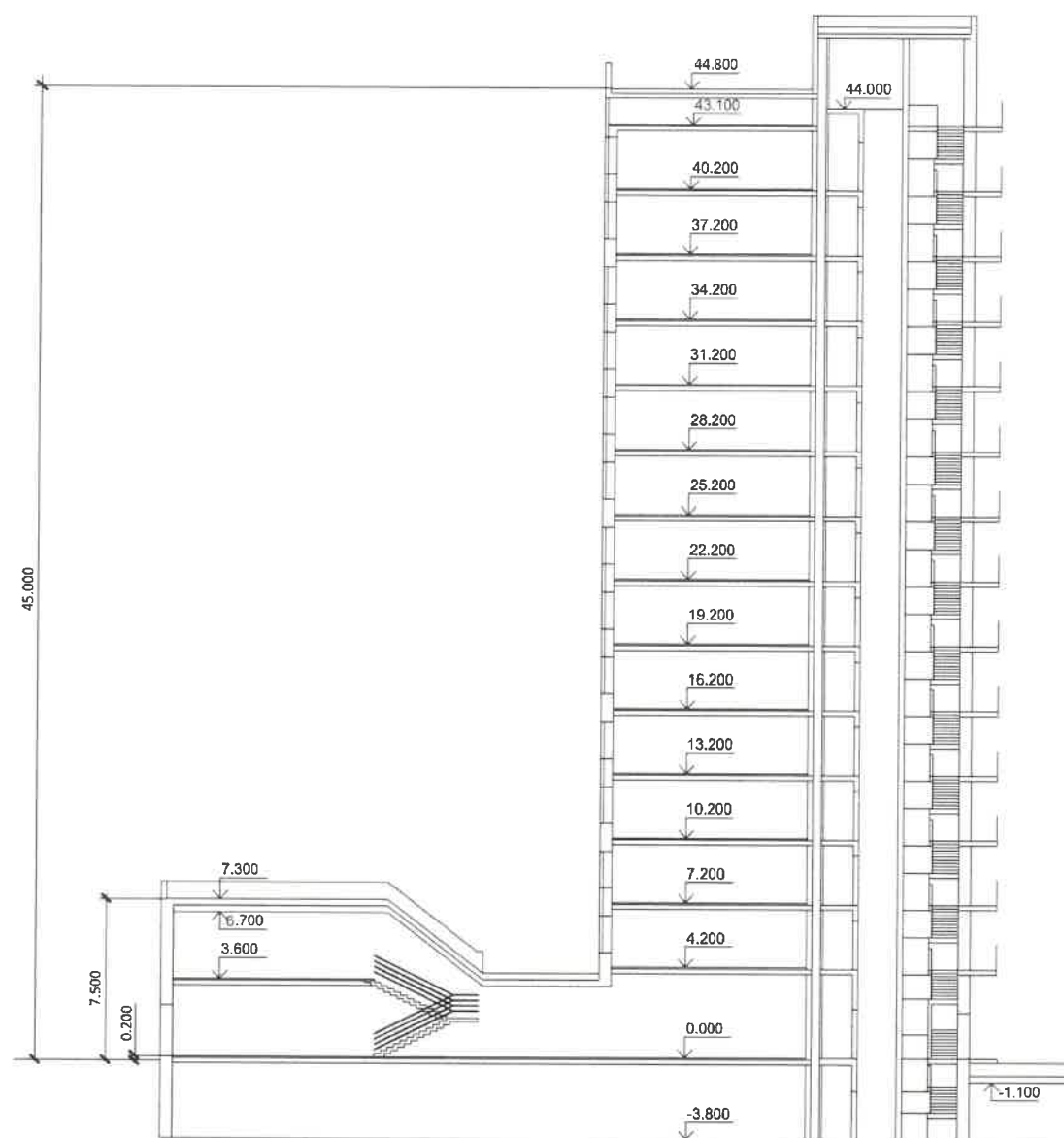
ПРИМЕЧАНИЕ:

1. В случае, если наружные лестницы при дополнительно устроенных входах в общественные помещения здания выходят за границы предоставленного земельного участка и красные линии квартала, то устройство дополнительных или переустройство существующих входных групп требует получения разрешения в установленном порядке;
2. В случае устройства или переустройства (перепланировки, ремонта, реконструкции) помещений общественного назначения, их входных групп в обязательном порядке должны быть предусмотрены мероприятия по обеспечению доступности данных помещений для маломобильных групп населения, включая инвалидов, использующих кресла-коляски и собак-проводников (далее-МГН) в соответствии с требованиями СП 59.13330.2016 Свод правил. Доступность зданий и сооружений для маломобильных групп населения. Данный свод правил касается функционально-планировочных элементов зданий и сооружений, их участков или отдельных помещений, доступных для МГН (входные узлы, коммуникации, пути эвакуации, помещения и зоны обслуживания, а также их информационное и инженерное обустройство). В частности, лестницы при входах в общественные помещения должны дублироваться пандусами с уклоном не более 1:20 (5%) или иными средствами подъема (подъемные платформы, лифты и т.д.). Согласно вышеуказанному Своду правил наружные лестницы и пандусы должны иметь поручни с учетом технических требований к опорным стационарным устройствам по ГОСТ Р 51261; размеры входной площадки при открывании дверей наружу должны быть не менее 1,4 x 2,0 или 1,5 x 1,85; размеры входной площадки с пандусом не менее 2,2 x 2,2 м.

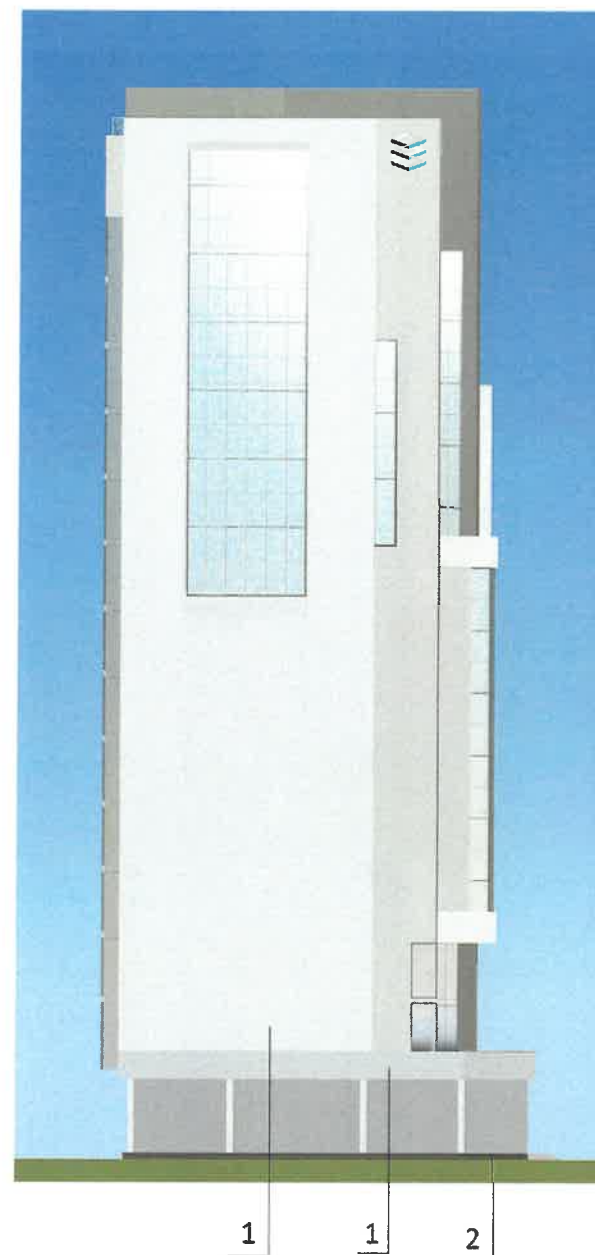
СОБЛАСОВАНО
 14 заместителем начальника ДГА
 г. Пермь главный архитектор
 Д.Ю. Лапшин
 18.09.2019

						6-19-КП			
						Жилой дом по улице Монастырская, Окулова Ленинского района г. Перми			
Изм.	Кол.уч	Лист	N Док	Подпись	Дата		Стадия	Лист	Листов
							П	4	
Архитектор	Щипалкин				06.19				
						Главный фасад			
						© ИП Щипалкин В.П. 2019 г.			

Разрез



Боковой фасад



Боковой фасад по ул. Свердловская



ПРИМЕЧАНИЕ:

1. В случае, если наружные лестницы при дополнительно устроенных входах в общественные помещения здания выходят за границы предоставленного земельного участка и красные линии квартала, то устройство дополнительных или переустройство существующих входных групп требует получения разрешения в установленном порядке;
2. В случае устройства или переустройства (перепланировки, ремонта, реконструкции) помещений общественного назначения, их входных групп в обязательном порядке должны быть предусмотрены мероприятия по обеспечению доступности данных помещений для маломобильных групп населения, включая инвалидов, использующих кресла-коляски и собак-проводников (далее-МГН) в соответствии с требованиями СП 59.13330.2016 Свод правил. Доступность зданий и сооружений для маломобильных групп населения. Данный свод правил касается функционально-планировочных элементов зданий и сооружений, их участков или отдельных помещений, доступных для МГН (входные узлы, коммуникации, пути эвакуации, помещения и зоны обслуживания, а также их информационное и инженерное обустройство). В частности, лестницы при входах в общественные помещения должны дублироваться пандусами с уклоном не более 1:20 (5%) или иными средствами подъема (подъемные платформы, лифты и т.д.). Согласно вышеуказанному Своду правил наружные лестницы и пандусы должны иметь поручни с учетом технических требований к опорным стационарным устройствам по ГОСТ Р 51261; размеры входной площадки при открывании дверей наружу должны быть не менее 1,4 x 2,0 или 1,5 x 1,85; размеры входной площадки с пандусом не менее 2,2 x 2,2 м.

СОГЛАСОВАНО
1^й заместитель начальника ДГА
г. Пермь, главный архитектор
Д.Ю. Лапшин
2019

						6-19-КП		
						Жилой дом по улице Монастырская, Окулова Ленинского района г. Перми		
Изм.	Кол.уч	Лист	№ Док	Подпись	Дата			
Архитектор	Щипалкин			<i>Щипалкин</i>	06.19	Стадия	Лист	Листов
						П	5	
						Боковой фасад. Боковой фасад по ул. Свердловская Разрез.		
						© ИП Щипалкин В.П. 2019 г.		



1 2 2 11 12 13 14 9 8 15 9 7

Условные обозначения:

 - место допустимого размещения дополнительного оборудования

1. Размещение дополнительного оборудования, дополнительных элементов и устройств на фасадах объектов капитального строительства допускается при соблюдении следующих условий:

- а) единое архитектурное и цветовое решение фасадов (в том числе размер, форма, цвет, материал);
- б) соответствие архитектурному решению фасадов, предусмотренному проектной документацией, с привязкой к основным композиционным осям фасадов (системе горизонтальных и вертикальных осей);
- в) соответствие ГОСТам, техническим регламентам, установленных законодательством Российской Федерации в области обеспечения санитарно-эпидемиологического благополучия населения, пожарной безопасности и другими федеральными законами требований.

2. Размещение наружных блоков систем кондиционирования и вентиляции допускается:

- а) на кровле объектов капитального строительства;
- б) на оконных и дверных проемах в единой (вертикальной, горизонтальной) системе осей фасадов, в окнах подвального этажа, в плоскости остекления без выхода за плоскость фасадов с использованием маскирующих ограждений (решеток, жалюзи).


3. Размещение наружных блоков систем кондиционирования и вентиляции на поверхности главных фасадов, в оконных и дверных проемах за плоскостью фасадов не допускается:

- над пешеходными тротуарами;
- на высоте менее 3,0 м от поверхности земли.

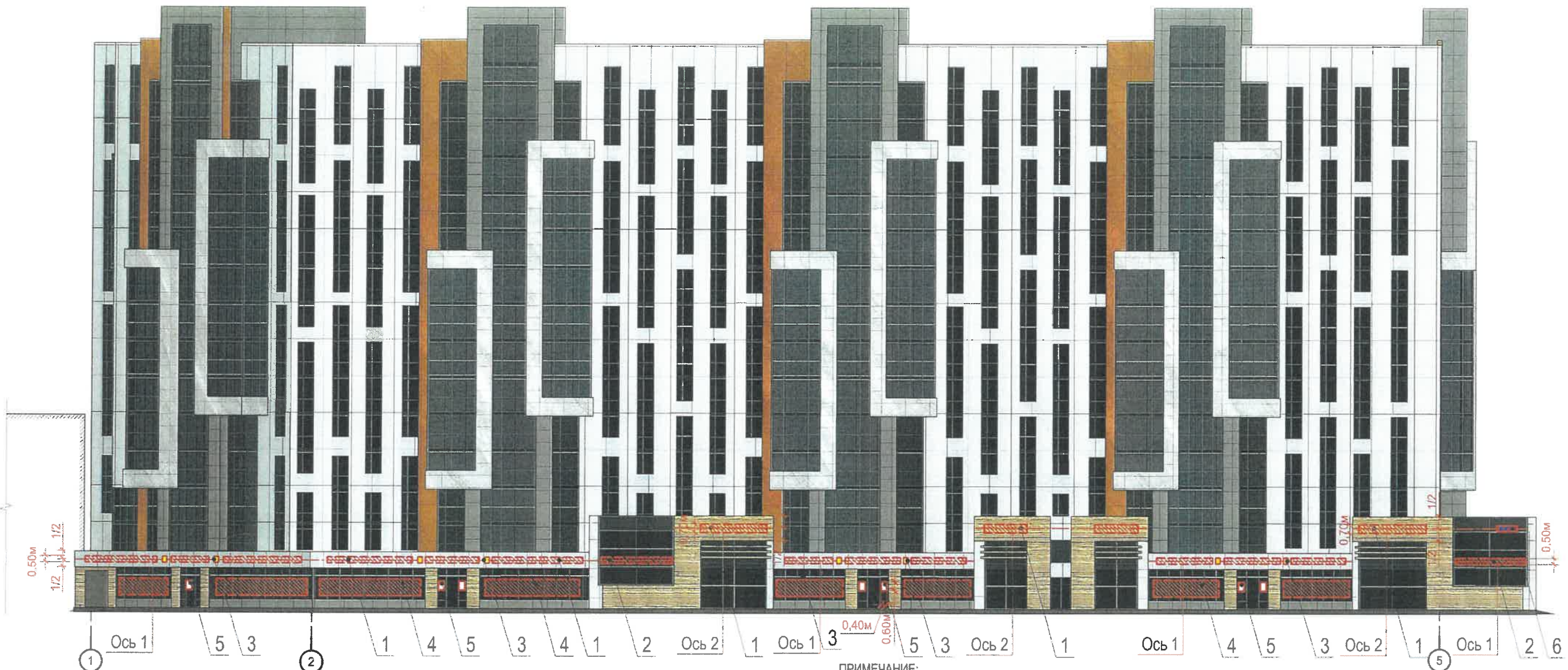
4. Антенны должны размещаться:

- а) на кровле объектов капитального строительства - компактными упорядоченными группами, с использованием единой несущей основы, в том числе с устройством ограждения, а также с учетом требований действующего законодательства;
- б) на дворовых фасадах, глухих стенах, не просматривающихся с улицы
- в) на дворовых фасадах - в простенках между окнами на пересечении вертикальной оси простенка и оси, соответствующей верхней границе проема.

СОГЛАСОВАНО
1^й заместитель начальника ДГА
г. Пермь
Главный архитектор
Д.О. Паликин
18.09.2019

						6-19-КП			
						Жилой дом по улице Монастырская, Окупова Ленинского района г. Перми			
Изм.	Кол.уч	Лист	№ Док	Подпись	Дата		Стадия	Лист	Листов
Архитектор	Щипалкин				06.19		П	6	
						Дворовой фасад			
						© ИП Щипалкин В.П. 2019 г.			

Жилой дом по ул. Монастырская, 70



Ведомость размещения рекламоносителей и объектов городской информации

Поз.	Наименование, тип реклама	Эталон цвета	Наличие, тип подсветки
1	Объемные буквы или логотипы на метал. направляющих в цвет фасада (без подложки). Металл, пластик, орг.стекло	Фирменные цвета	Внутренняя или контурная подсветка
2	Объемные буквы или логотипы на метал. направляющих на фоне витража (без подложки). Металл, пластик, орг.стекло	Фирменные цвета	Внутренняя или контурная подсветка
3	Панель-кронштейн. Оргстекло, металл, пластик	Фирменные цвета	Внутренняя или контурная подсветка
4	Пленочная аппликация на стекле площадью не более 30% от площади остекления в виде текста однотонного цвета или вывески-панно, размещенная в оконном проеме и размером не превышающая по высоте половину высоты витрины, а по ширине-половину ширины витрины. Самоклеющиеся пленки, полноцветная печать	Фирменные цвета	Внутренняя или контурная подсветка
5	Режимник. Оргстекло, металл, пластик	Фирменные цвета	Внутренняя или контурная подсветка
6	Знак адресации. Оргстекло, металл, пластик	Синий, белый	Внутренняя или контурная подсветка
7	Табличка с номерами подъездов. Металл, пластик, орг.стекло	Фирменные цвета	Внутренняя или контурная подсветка
8	Знак адресации, используемый СГ "Развитие"	Фирменные цвета	Внутренняя или контурная подсветка

Управление архитектуры и городского дизайна
ДГА администрации г.Перми
СООТВЕТСТВУЕТ АРХИТЕКТУРНОМУ ОБЛИКУ ГОРОДА ПЕРМИ
«18» 09 2019
Подпись [подпись]

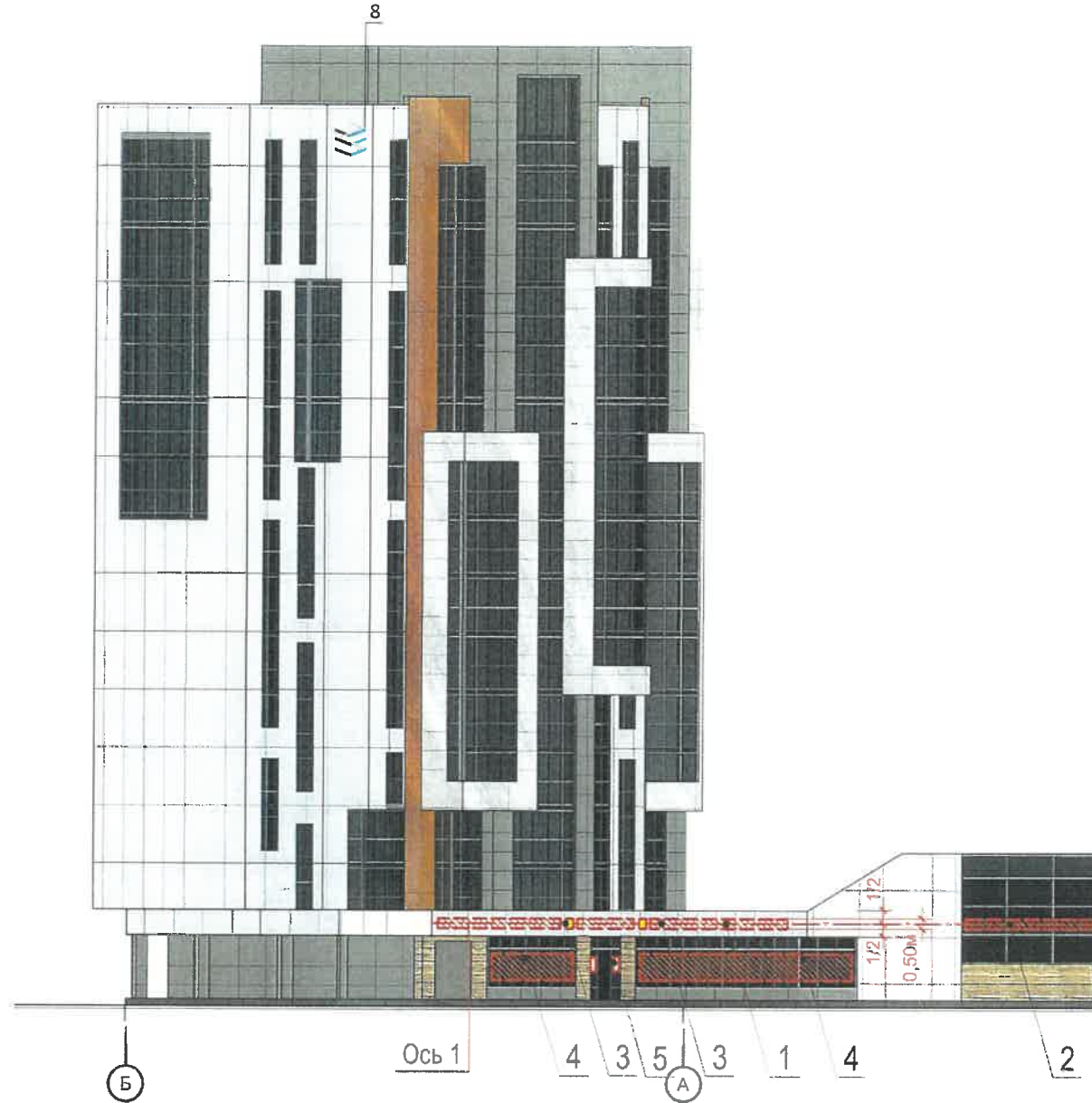
ПРИМЕЧАНИЕ:

- Единая горизонтальная ось - это условная прямая линия, относительно которой располагаются информационные конструкции. Месторасположение оси на фасаде определяется как половина расстояния между верхним и нижним архитектурным элементом (окна, наличники, карниз, фриз и др.), выделяющимся (западающим, выступающим) из плоскости стены;
- Размещение вывесок и рекламных конструкций должно осуществляться в границах места допустимого размещения объектов, установленных данным колерным паспортом;
- Размещение вывесок по отношению к друг к другу, их конфигурация и наполненность информацией должны соответствовать Стандартным требованиям к вывескам, их размещению и эксплуатации, установленным и утвержденным Постановлением администрации города Перми от 25.10.2016 № 958;
- В случае, если планируемому к размещению вывески не соответствуют стандартам, установленным Постановлением, администрации города Перми от 25.10.2016 № 958, потребуется внесение изменений в настоящий колерный паспорт;
- Размещение рекламных конструкций производится на основании отдельного разрешения в соответствии с требованиями Решения Пермской городской Думы от 27.01.2009 № 11 «Об утверждении Положения о порядке установки и эксплуатации рекламных конструкций на территории города Перми».
- Вид вывесок в ночное время (проект подсветки) разрабатывается отдельно;
- Узлы крепления конструкций к фасаду разрабатываются отдельным рабочим проектом;
- Размещение вывесок, перекрывающих оконные проемы, а также расположенных на балконах зданий и сооружений должно быть согласовано с собственниками помещений, к которым относится балкон и данный оконный проем.

						6-19-КП		
						Жилой дом по улице Монастырская, Окулова Ленинского района г. Перми		
Изм.	Кол.уч	Лист	№ Док	Подпись	Дата			
Архитектор	Щипалкин	[подпись]			06.19	Стадия	Лист	Листов
						П	7	
						Размещение объектов городской информации Главный фасад		
						©	ИП Щипалкин В.П. 2019 г.	

1. Условные обозначения см. лист 8
2. Схему компоновки объемных букв и/или логотипов, пример группировки модульных табличек-режимников см. лист 8

Боковой фасад



Боковой фасад по ул. Свердловская

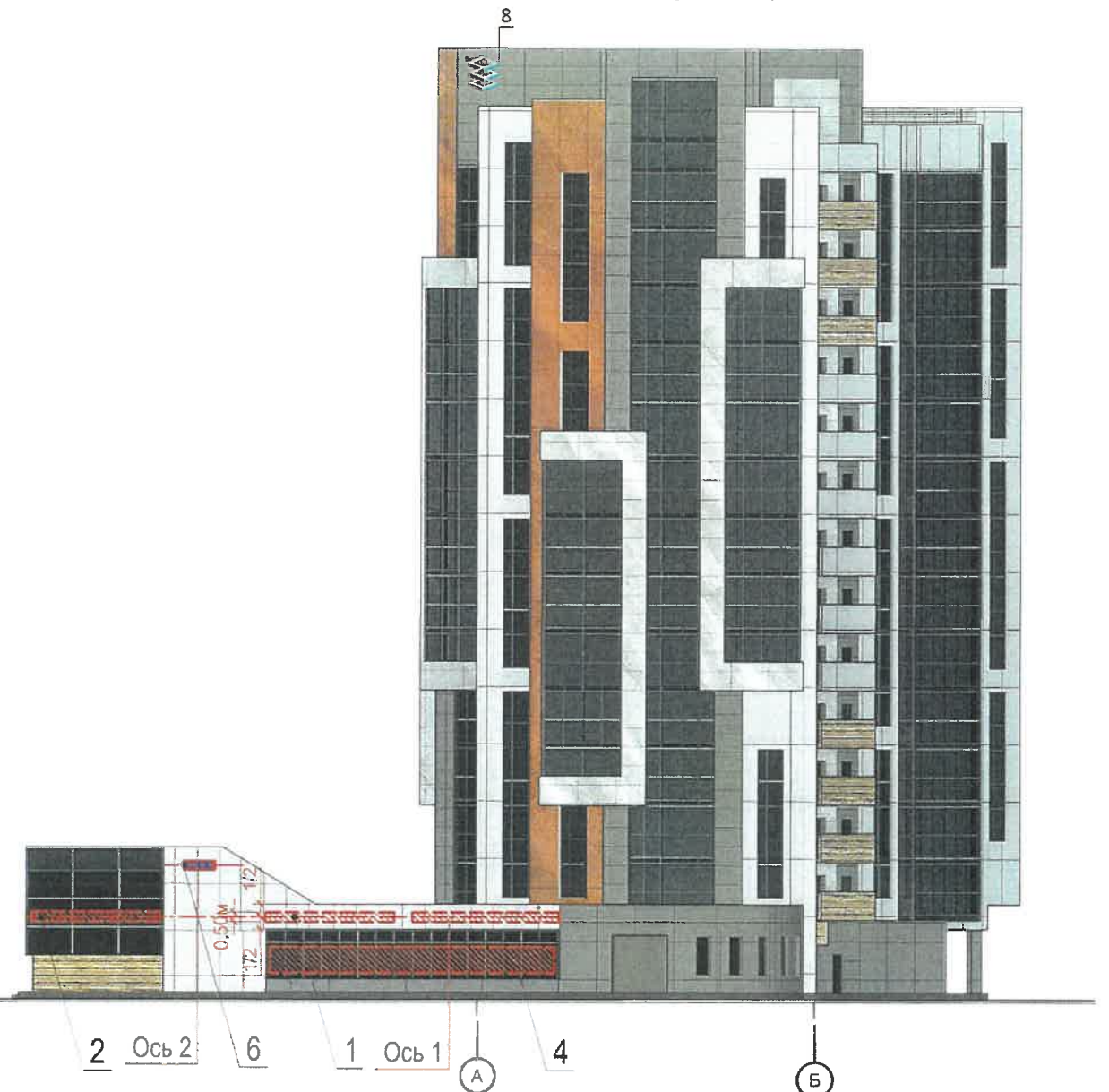
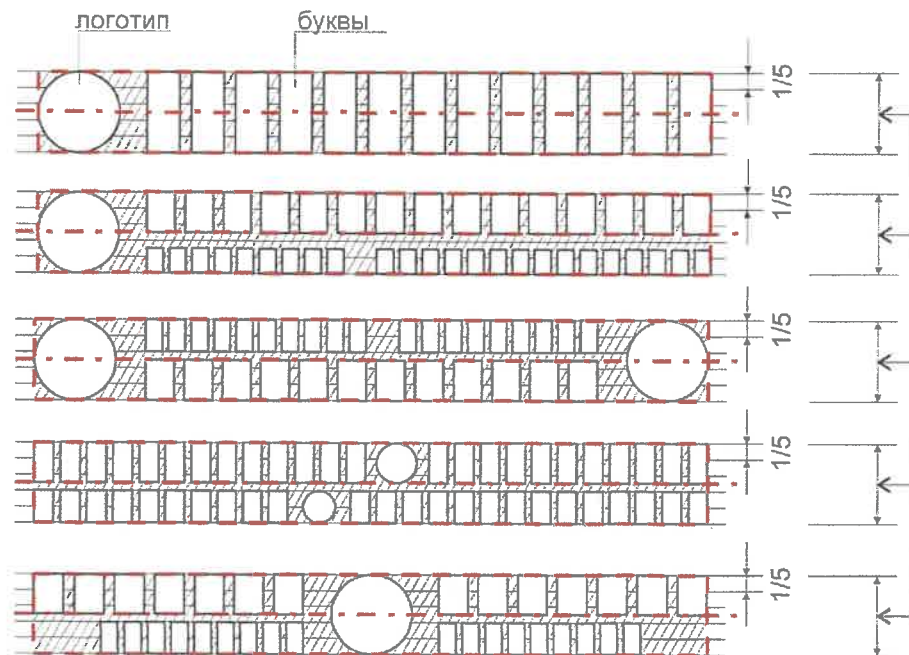


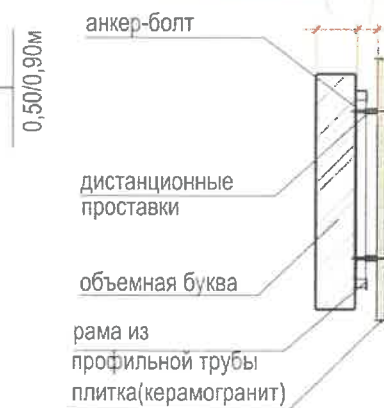
Схема компоновки объемных букв и/или логотипов, знаков относительно оси и места допустимого размещения объектов городской информации (Стандартные вывески)



Пример группировки модульных табличек-режимников



не более 0,3м не более 0,2м



Условные обозначения:

- выноска и номер позиции согласно Ведомости размещения объектов городской информации
- ось размещения объектов городской информации (вывесок и рекламных конструкций)
- место допустимого размещения объектов городской информации (вывески и рекламные конструкции)
- панель-кронштейн
- таблички-режимники
- знак адресации

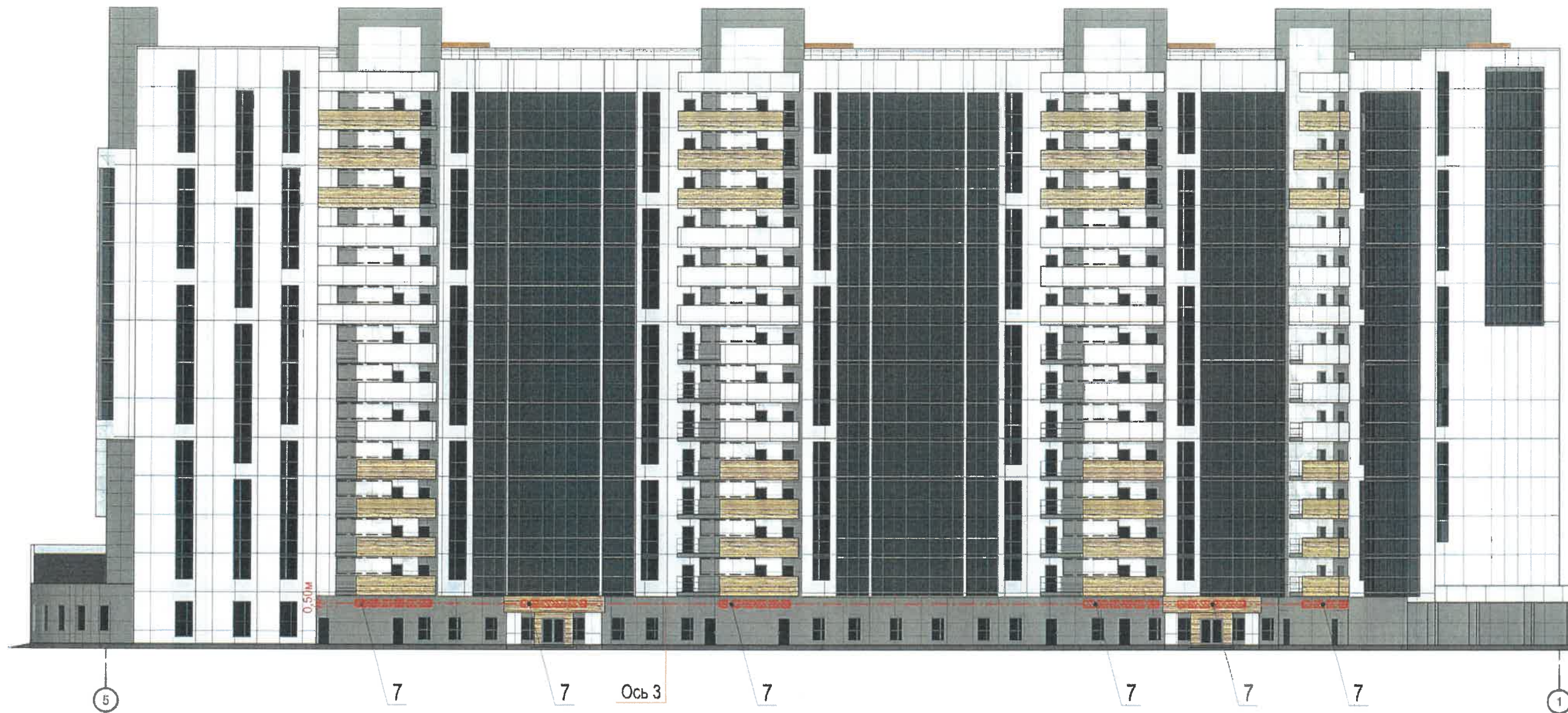
1. Информация и указания к изображению (примечание) см. лист 7
2. Ведомости размещения объектов городской информации см. лист 7

Управление архитектуры и городского дизайна
ДГА администрации г.Перми
СООТВЕТСТВУЕТ АРХИТЕКТУРНОМУ
ОБЛИКУ ГОРОДА ПЕРМИ







« 18 » 09 2019
Прессин С.С. Подпись

						6-19-КП		
						Жилой дом по улице Монастырская, Окулова Ленинского района г. Перми		
Изм.	Кол.уч	Лист	№ Док	Подпись	Дата			
Архитектор	Щипалкин				06.19	Стадия	Лист	Листов
						П	8	
						Размещение объектов городской информации Боковые фасады		
						© ИП Щипалкин В.П. 2019 г.		

Дворовой фасад



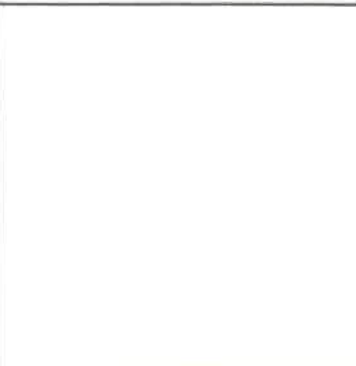
Условные обозначения:

-  - выноска и номер позиции согласно Ведомости размещения объектов городской информации
-  - ось размещения объектов городской информации (вывесок и рекламных конструкций)
-  - место допустимого размещения объектов городской информации (вывески и рекламные конструкции)
-  - панель-кронштейн
-  - таблички-режимники
-  - знак адресации

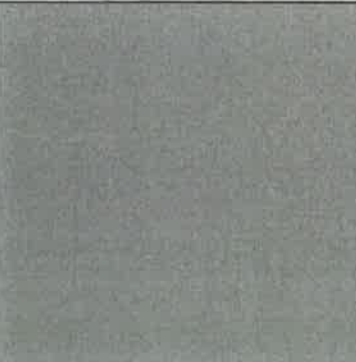
1. Информация и указания к изображению (примечание) см. лист 7
2. Ведомости размещения объектов городской информации см. лист 7
3. Схему компоновки объемных букв и/или логотипов, пример группировки модульных табличек-режимников см. лист 8

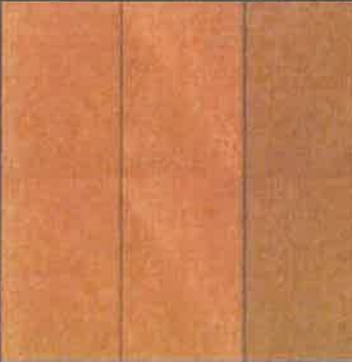
Управление архитектуры и городского дизайна
ДГА администрации г.Перми
СООТВЕТСТВУЕТ АРХИТЕКТУРНОМУ
ОБЛИКУ ГОРОДА ПЕРМИ
«18» 09 2019
Висакио С.В. Подпись *[Signature]*

						6-19-КП		
						Жилой дом по улице Монастырская, Окулова Ленинского района г. Перми		
Изм.	Кол.уч	Лист	№ Док	Подпись	Дата	Стадия	Лист	Листов
				<i>[Signature]</i>	06.19	П	9	
Архитектор Щипалкин						© ИП Щипалкин В.П. 2019 г.		
Размещение объектов городской информации Дворовой фасад								


Позиция согласно ведомости отделки фасадов	RAL CLASSIC 7047	C:	0	
		M:	0	
		Y:	5	
		K:	20	
		R:	207	
		G:	208	
1, 14		B:	207	

Позиция согласно ведомости отделки фасадов	Фиброцементные панели под дерево	C:	0	
		M:	0	
		Y:	0	
		K:	0	
		R:	0	
		G:	0	
4,12,13,16		B:	0	

Позиция согласно ведомости отделки фасадов	Плитка керамогранитная, полированная RAL CLASSIC 7039	C:	50	
		M:	40	
		Y:	50	
		K:	40	
		R:	107	
		G:	105	
2		B:	95	


Позиция согласно ведомости отделки фасадов	Композитные панели под медь	C:	0	
		M:	0	
		Y:	0	
		K:	0	
		R:	0	
		G:	0	
5		B:	0	

Позиция согласно ведомости отделки фасадов	Плитка керамогранитная, текстурированная	C:	0	
		M:	0	
		Y:	0	
		K:	0	
		R:	0	
		G:	0	
3		B:	0	

Позиция согласно ведомости отделки фасадов	RAL CLASSIC 7039	C:	50	
		M:	40	
		Y:	50	
		K:	40	
		R:	107	
		G:	105	
6,7,8,9		B:	95	

СОГЛАСОВАНО
 14 заместителем начальника ДГА
 г. Перми - главным архитектором
 Д.Ю. Лапшин
 18.09.2019

Примечание: до закупки образцы отделки согласовать с ДГА администрации г. Перми.

						6-19-КП			
						Жилой дом по улице Монастырская, Окулова Ленинского района г. Перми			
Изм.	Кол.уч	Лист	N Док	Подпись	Дата		Стадия	Лист	Листов
							П	10	
Архитектор		Щипалкин			06.19				
						Эталон колеров	© ИП Щипалкин В.П. 2019 г.		