



ДЕПАРТАМЕНТ ГРАДОСТРОИТЕЛЬСТВА И АРХИТЕКТУРЫ
АДМИНИСТРАЦИИ ГОРОДА ПЕРМИ

ООО «ПАНГЕЯ»

№ 059 - 22 - 01 - 26 - 6159 от 23.09.2019

КОЛЕРНЫЙ ПАСПОРТ

АДРЕС ОБЪЕКТА: г. Пермь, проспект Парковый, здание (строение) № 23

АДМИНИСТРАТИВНЫЙ РАЙОН: Дзержинский

Д-23-09/2019-КП

ПЕРМЬ, 2019 г.

Ведомость чертежей комплекта марки ОФ

| ЛИСТ | НАИМЕНОВАНИЕ | ПРИМЕЧАНИЯ |
|------|--|------------|
| 1 | Общие данные. Ведомость отделки фасадов. | |
| 2 | Ситуационный план. Инструкция о порядке производства работ | |
| 3 | Существующее состояние фасадов (фотофиксация) | |
| 4 | Главный фасад в оси А | |
| 5 | Фасады в осях Д, 2, 1 | |
| 6 | Фасады в осях Б, В, Г | |
| 7 | Размещение объектов городской информации | |
| 8 | Размещение объектов городской информации | |
| 9 | Эталоны колеров | |

Ведомость отделки фасадов

| ПОЗ. | ЭЛЕМЕНТ ФАСАДА | ЭТАЛОН ЦВЕТА | ОБОЗНАЧ. | ВИД ОТДЕЛКИ | ПРИМ. |
|------|--|--------------|----------|---|-------|
| 1 | основное поле стен | | | фасадная плитка, кирпичная кладка | |
| 2 | переплеты окон | | | металлопласт. блоки со стеклопакетом | |
| 3 | дверные полотна | | | металлопласт. блоки со стеклопакетом эмаль по металлу | |
| 4 | металлические детали (ограждения, опоры) | | | оцинкованная сталь эмаль по металлу | |
| 5 | площадки, ступени, пандус | | | мраморная плитка, ж/б плита, эмаль по металлу | |
| 6 | козырьки, декоративные элементы | | | композитный материал, профнастил | |
| 7 | вентиляционные трубы | | | оцинкованная сталь | |
| 8 | кровля | | | полимерно-битумное покрытие | |
| 9 | фриз | | | композитный материал | |

Краткая пояснительная записка

Объект - 2-этажное кирпичное здание нежилого назначения.

Год постройки и ввода в эксплуатацию – 2006 год.

Настоящим проектом:

- уточняются виды и места размещения объектов городской информации для организаций, размещенных в здании;

- сохраняются ранее установленные типы отделки и цветовое решение фасадов;

Настоящий проект разработан в соответствии с требованиями постановления администрации г. Перми от 22.02.2017 № 130 «Об утверждении порядка и критериев согласования колерного паспорта, требования к содержанию колерного паспорта».

В соответствии с Градостроительным кодексом Российской Федерации и Постановлением администрации города Перми от 22.02.2017 № 130 «Об утверждении Порядка и критериев согласования колерного паспорта, требований к содержанию колерного паспорта, формы колерного паспорта» согласованные департаментом градостроительства и архитектуры администрации города Перми проекты колерных паспортов либо проекты изменений в колерные паспорта не являются разрешительной документацией на строительство, реконструкцию объекта капитального строительства; не являются правовым основанием на устройство пристроек, навесов, козырьков.

Ведомость ссылочных и прилагаемых документов

| ОБОЗНАЧЕНИЕ | НАИМЕНОВАНИЕ | ПРИМЕЧАНИЕ |
|--|--|-----------------------|
| | <u>Ссылочные документы</u> | |
| Постановление администрации г. Перми от 22.02.2017 № 130 | «Об утверждении Порядка и критериев согласования колерного паспорта, требования к содержанию колерного паспорта» | |
| 01-04-2016-ОФ | Проект размещения объекта городской информации адрес объекта: г.Пермь, проспект Парковый,23 | согласован 29.11.2016 |
| 1811/23 | Колерный паспорт объекта капитального строительства по пр. Парковый,23, Дзержинского района, г.Перми | согласован 04.12.2018 |
| 1904/23 | Колерный паспорт объекта капитального строительства по пр. Парковый,23, Дзержинского района, г.Перми | согласован 29.04.2019 |



Взам. инв. №
Подпись и дата
Инв. № подл.

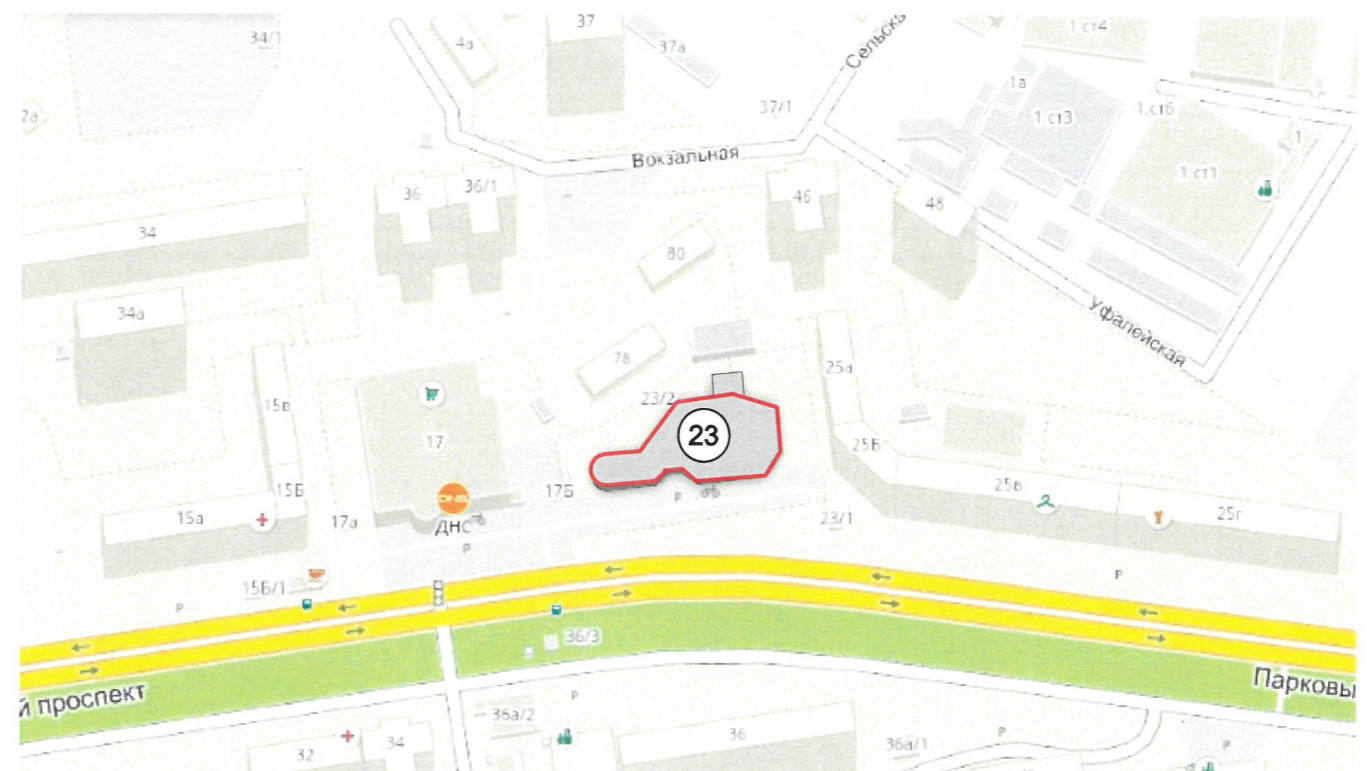
| Изм. | Кол.уч. | Лист | № док. | Подпись | Дата | | | | |
|------------|---------|------------|--------|---------|-------|---|--------------|------|--------|
| | | | | | | Д-23-09/2019-КП | | | |
| | | | | | | Колерный паспорт объекта капитального строительства по адресу: проспект Парковый, 23, Дзержинский район, г. Пермь | | | |
| Разработал | | Плотникова | | | 09.19 | Здание торгового центра «Парк Авеню» | Стадия | Лист | Листов |
| | | | | | | | П | 1 | 9 |
| | | | | | | Общие данные. Ведомость отделки фасадов | ООО «Пангея» | | |

ИНСТРУКЦИЯ
о порядке производства работ, связанных
с окраской фасадов и всех наружных частей зданий,
сооружений, строений, расположенных на территории города Перми

- Окраска (отделка) фасадов и всех наружных частей зданий, сооружений, строений, ограждений, заборов, павильонов, киосков, ларьков и прочих объектов, расположенных на территории города Перми, может производиться лишь на основании колерного паспорта фасадов на ремонт и окраску, согласованного департаментом градостроительства и архитектуры администрации города Перми (далее - ДГА).
- До начала процесса окраски (отделки) здания или какого-либо сооружения должны быть произведены работы по капитальному ремонту всех без исключения наружных частей его, подлежащих окраске.
- До начала ремонта зданий, имеющих газосветовую рекламу, сообщить рекламораспространителю о предстоящих работах на фасаде здания с целью сохранения вывесок либо их демонтажу.
- Полуразрушенные и разрушенные архитектурные художественно-скульптурные детали здания, карнизы, колонны, пилястры, капители, фризы, тяги, лепные украшения, барельефы, мозаика, художественная роспись подлежат обязательному восстановлению в своем первоначальном виде. Категорически запрещается производить окраску здания без предварительного восстановления указанных деталей.
- Металлические поверхности отдельных частей здания, чугунные решетки, перила балконов и лестниц, кронштейны, дверные и оконные приборы, архитектурно-художественные детали перед окраской очищаются от грязи, ржавчины, старой краски и покрываются вновь лишь масляной краской.
- В соответствии с выданными образцами цвета (колерами) на окраску (отделку) здания организация, производящая ремонт здания, составляет пробные образцы цвета, которые наносятся на видное место стены.
- Проверку и согласование пробного образца цвета (колера), а также готовности поверхности стены и отдельных наружных частей здания к окраске производит уполномоченный представитель ДГА. Без указанной проверки и согласования производить окраску (отделку) фасада категорически воспрещается.
- Домоуправления, организации и учреждения, производящие окраску (отделку) и связанный с нею ремонт здания, несут полную ответственность за точное выполнение настоящей инструкции и привлекаются к ответственности за нарушение ее.
- Цветовая гамма рекламоносителей должна гармонировать с основным колористическим решением фасадов здания.
- По всем вопросам, связанным с производством работ, необходимо обращаться в ДГА по адресу: г. Пермь, Ленинский район, ул. Сибирская, д.15, каб. 315. Телефон для справок: 8 (342) 212-76-98.

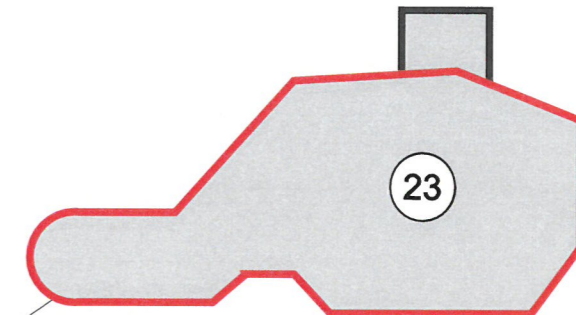


СИТУАЦИОННЫЙ ПЛАН

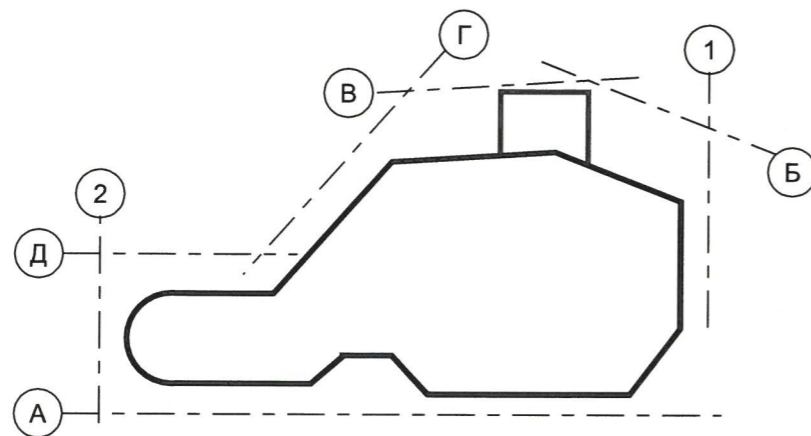


© 2ГИС. Городской информационный сервис. www.2gis.ru

Условные обозначения:



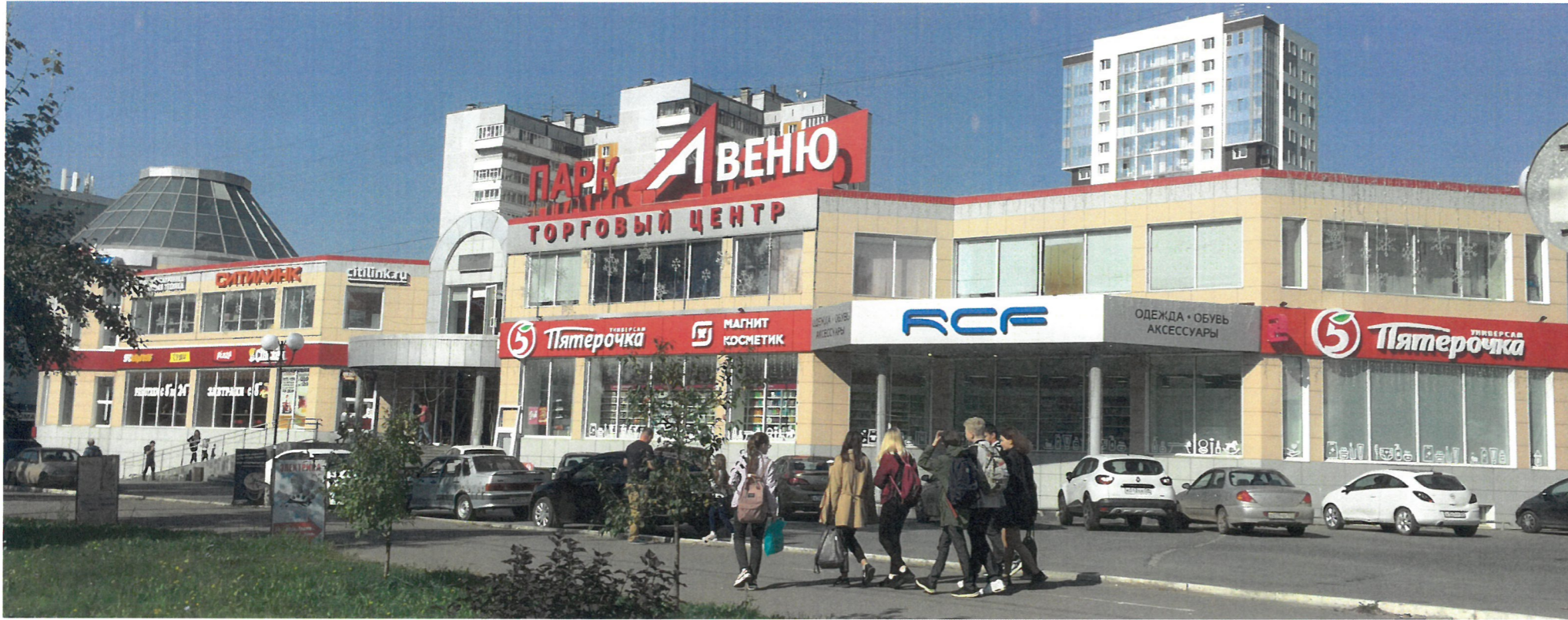
фасады, где размещены
объекты городской информации



| | |
|----------------|--|
| Взам. инв. № | |
| Подпись и дата | |
| Инв. № подл. | |

| | | | | | | | | | |
|------|----------|------|--------|---------|-------|--|--------------|------|--------|
| | | | | | | Д-23-09/2019-КП | | | |
| | | | | | | Колерный паспорт объекта капитального строительства по адресу: проспект Парковый, 23, Дзержинский район, г. Пермь | | | |
| Изм. | Кол. уч. | Лист | № док. | Подпись | Дата | Здание торгового центра «Парк Авеню» | Стадия | Лист | Листов |
| | | | | | 09.19 | | П | 2 | 9 |
| | | | | | | Ситуационный план. Инструкция о порядке производства работ | ООО «Пангея» | | |

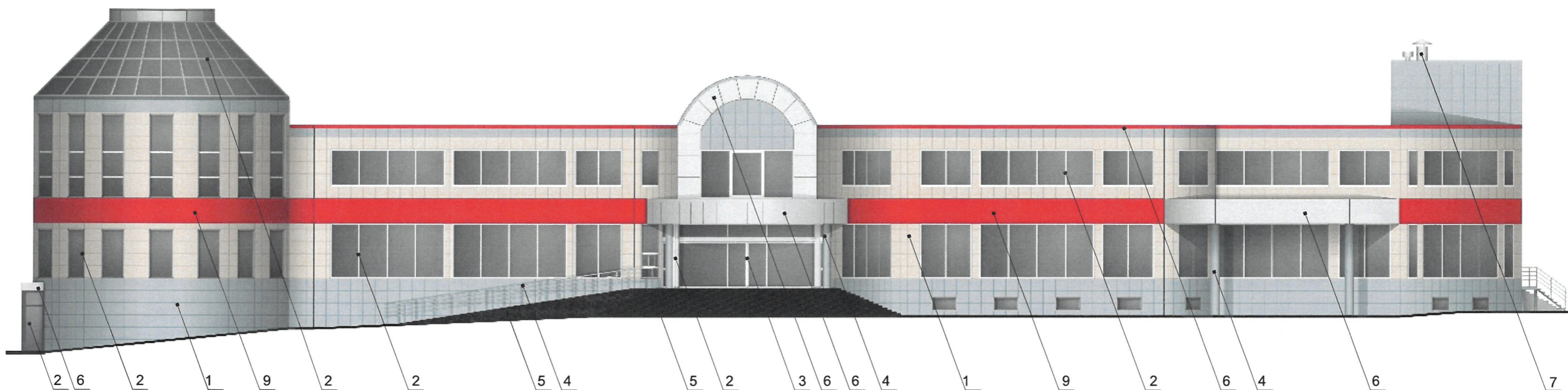
Фотофиксация
(существующее состояние фасадов)



| | | | | | | | | | |
|------------|--------|------------|--------|--------------------|-------|--|--------------|------|--------|
| | | | | | | Д-23-09/2019-КП | | | |
| | | | | | | Колерный паспорт объекта капитального строительства по адресу: проспект Парковый, 23, Дзержинский район, г. Пермь | | | |
| Изм. | Кол.уч | Лист | № док. | Подпись | Дата | Здание торгового центра «Парк Авеню» | Стадия | Лист | Листов |
| Разработал | | Плотникова | | <i>[Signature]</i> | 09.19 | | П | 3 | 9 |
| | | | | | | Фотофиксация (существующее состояние фасадов) | ООО «Пангея» | | |

Взам. инв. №
Подпись и дата
Инв. № подл.

ГЛАВНЫЙ ФАСАД В ОСИ А



СОГЛАСОВАНО
 1й заместитель начальника ДГА
 Ю. П. Пашин
 27 09 2019

ПРИМЕЧАНИЕ:

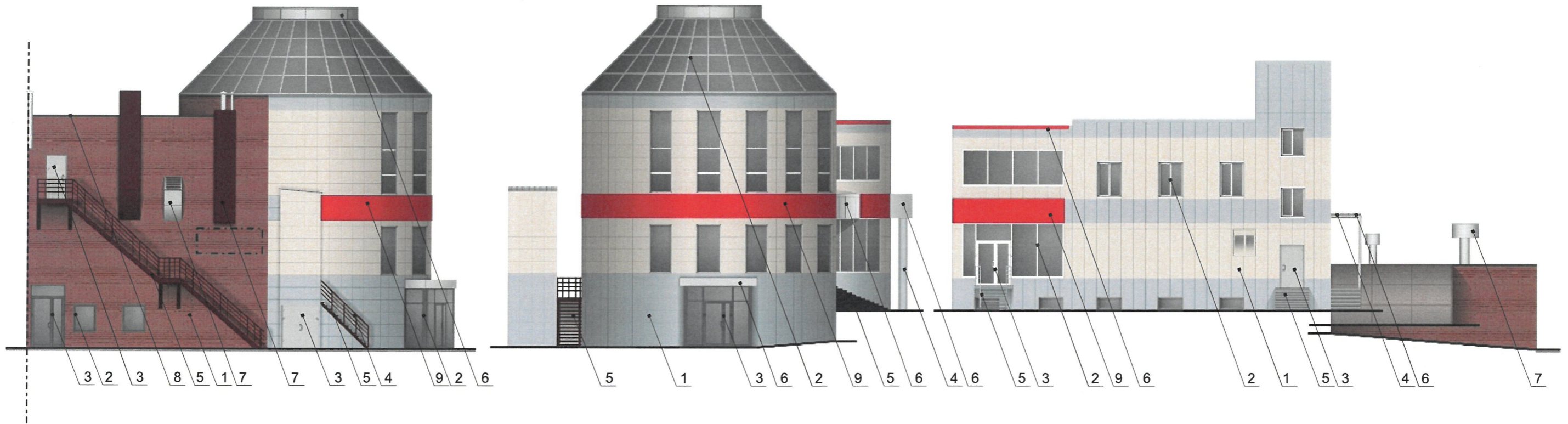
1. В случае, если наружные лестницы при дополнительно устроенных входах в общественные помещения здания выходят за границы предоставленного земельного участка и красные линии квартала, то устройство дополнительных или переустройство существующих входных групп требует получения разрешения в установленном порядке;
2. В случае устройства или переустройства (перепланировки, ремонта, реконструкции) помещений общественного назначения, их входных групп в обязательном порядке должны быть предусмотрены мероприятия по обеспечению доступности данных помещений для маломобильных групп населения, включая инвалидов, использующих кресла-коляски и собак-проводников (далее-МГН) в соответствии с требованиями СП 59.13330.2016 Свод правил. Доступность зданий и сооружений для маломобильных групп населения. Данный свод правил касается функционально-планировочных элементов зданий и сооружений, их участков или отдельных помещений, доступных для МГН (входные узлы, коммуникации, пути эвакуации, помещения и зоны обслуживания, а также их информационное и инженерное обустройство). В частности, лестницы при входах в общественные помещения должны дублироваться пандусами с уклоном не более 1:20 (5%) или иными средствами подъема (подъемные платформы, лифты и т.д.). Согласно вышеуказанному Своду правил наружные лестницы и пандусы должны иметь поручни с учетом технических требований к опорным стационарным устройствам по ГОСТ Р 51261; размеры входной площадки при открывании дверей наружу должны быть не менее 1,4 x 2,0 или 1,5 x 1,85; размеры входной площадки с пандусом не менее 2,2 x 2,2 м.

УСЛОВНЫЕ ОБОЗНАЧЕНИЯ:

1 - выноска и номер позиции согласно Ведомости отделки фасадов на листе 1

| | | | | | | | | | | | |
|----------------|---|------------|------|--------|--------------------|-------|--------------------------------------|--------------|------|--------|--|
| Взам. инв. № | Д-23-09/2019-КП | | | | | | | | | | |
| | Колерный паспорт объекта капитального строительства по адресу: проспект Парковый, 23, Дзержинский район, г. Пермь | | | | | | | | | | |
| Подпись и дата | Изм. | Кол.уч | Лист | № док. | Подпись | Дата | Здание торгового центра «Парк Авеню» | Стадия | Лист | Листов | |
| | Разработал | Плотникова | | | <i>[Signature]</i> | 09.19 | | П | 4 | 9 | |
| Инв. № подл. | Главный фасад в оси А | | | | | | | ООО «Пангея» | | | |

ФАСАДЫ В ОСЯХ Д, 2, 1





СОГЛАСОВАНО
 1# заместителем начальника ДГА
 И.П. Демин, главный архитектор
 Д.Ю. Лапшин
 27.09.2019

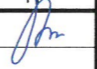
ПРИМЕЧАНИЕ:

1. В случае, если наружные лестницы при дополнительно устроенных входах в общественные помещения здания выходят за границы предоставленного земельного участка и красные линии квартала, то устройство дополнительных или переустройство существующих входных групп требует получения разрешения в установленном порядке;

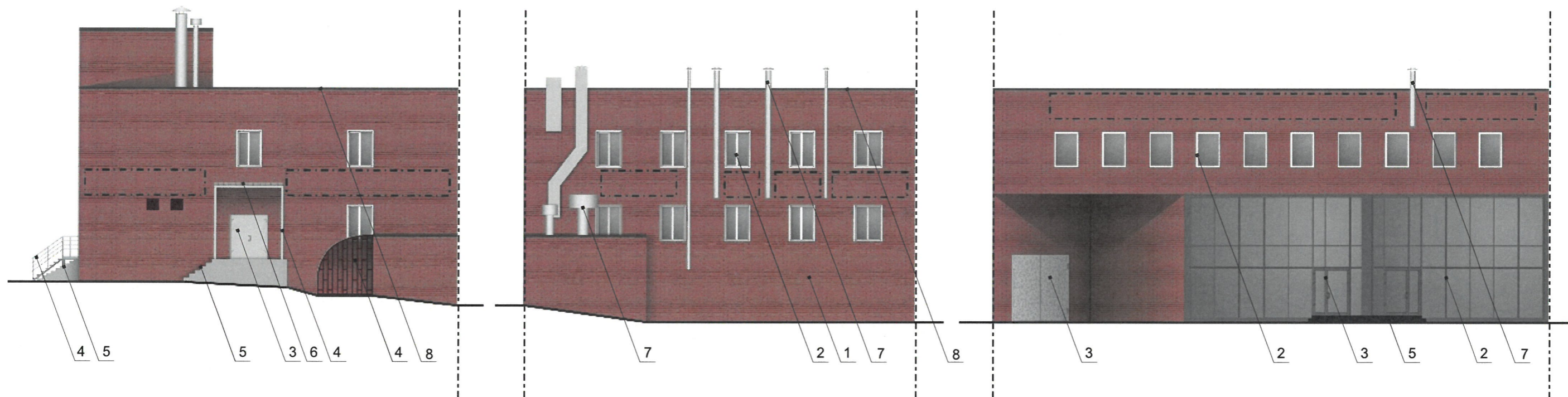
2. В случае устройства или переустройства (перепланировки, ремонта, реконструкции) помещений общественного назначения, их входных групп в обязательном порядке должны быть предусмотрены мероприятия по обеспечению доступности данных помещений для маломобильных групп населения, включая инвалидов, использующих кресла-коляски и собак-проводников (далее-МГН) в соответствии с требованиями СП 59.13330.2016 Свод правил. Доступность зданий и сооружений для маломобильных групп населения. Данный свод правил касается функционально-планировочных элементов зданий и сооружений, их участков или отдельных помещений, доступных для МГН (входные узлы, коммуникации, пути эвакуации, помещения и зоны обслуживания, а также их информационное и инженерное обустройство). В частности, лестницы при входах в общественные помещения должны дублироваться пандусами с уклоном не более 1:20 (5%) или иными средствами подъема (подъемные платформы, лифты и т.д.). Согласно вышеуказанному Своду правил наружные лестницы и пандусы должны иметь поручни с учетом технических требований к опорным стационарным устройствам по ГОСТ Р 51261; размеры входной площадки при открывании дверей наружу должны быть не менее 1,4 x 2,0 или 1,5 x 1,85; размеры входной площадки с пандусом не менее 2,2 x 2,2 м.

УСЛОВНЫЕ ОБОЗНАЧЕНИЯ:

-  1 - выноска и номер позиции согласно Ведомости отделки фасадов на листе 1
-  - место допустимого размещения дополнительного оборудования

| | | | | | | | | | | | | |
|------------|----------------|-------------|---|------------|------|-------|---|-------|--------------------------------------|--------------|------|--------|
| Взам.инв.№ | Подпись и дата | Инв.№ подл. | Д-23-09/2019-КП | | | | | | | | | |
| | | | Колерный паспорт объекта капитального строительства по адресу: проспект Парковый, 23, Дзержинский район, г. Пермь | | | | | | | | | |
| | | | Изм. | Кол.уч | Лист | №док. | Подпись | Дата | Здание торгового центра «Парк Авеню» | Стадия | Лист | Листов |
| | | | Разработал | Плотникова | | |  | 09.19 | | П | 5 | 9 |
| | | | | | | | | | Фасады в осях Д, 2, 1 | ООО «Пангея» | | |

ФАСАДЫ В ОСЯХ Б, В, Г



ПРИМЕЧАНИЕ:

- К дополнительному оборудованию относятся: наружные блоки систем вентиляции и кондиционирования, вентиляционные и водосточные трубы; антенны; видеокамеры наружного наблюдения; почтовые ящики; кабельные линии, пристенные электрощиты; флагштоки и так далее;
- Размещение дополнительного оборудования, дополнительных элементов и устройств на фасадах объектов капитального строительства допускается при соблюдении следующих условий:
 - соответствие размещения дополнительного оборудования архитектурному решению фасадов, предусмотренному проектной документацией, в соответствии с которой осуществлено строительство (реконструкция) Объекта, с привязкой к единой (вертикальной, горизонтальной) системе осей фасадов;
 - единая горизонтальная ось - условная прямая линия. Определяется как половина расстояния между верхним и нижним архитектурным элементом (окна, наличники, карниз, фриз и другие), выделяющимся (западающим, выступающим) из плоскости стены;
 - единая вертикальная ось - условная прямая линия. Определяется как половина расстояния между границами одного архитектурного элемента (окна, двери, колонны) либо между двумя архитектурными элементами (окна, двери, колонны);
 - комплексное решение размещения оборудования - единое архитектурное и цветовое решение (в том числе размер, форма, материал);
 - размещение дополнительного оборудования на архитектурных деталях, элементах декора, поверхностях с ценной архитектурной отделкой, а также крепление, ведущее к повреждению архитектурных поверхностей, не допускаются;
- Размещение флагодержателей на фасадах должно соответствовать требованиям п.1.9.7 Постановления администрации г.Перми от 22.02.2017 № 130;
- Размещение антенн на фасадах должно соответствовать требованиям п.п.1.9.8-1.9.10 Постановления администрации г.Перми от 22.02.2017 № 130.



УСЛОВНЫЕ ОБОЗНАЧЕНИЯ:

- 1 - выноска и номер позиции согласно Ведомости отделки фасадов на листе 1
- место допустимого размещения дополнительного оборудования

Взам.инв.№
Подпись и дата
Инв.№ подл.

| | | | | | | | | | |
|------------|--------|------------|-------|---------|-------|--|-------------|------|--------|
| | | | | | | Д-23-09/2019-КП | | | |
| | | | | | | Колерный паспорт объекта капитального строительства по адресу: проспект Парковый, 23, Дзержинский район, г. Пермь | | | |
| Изм. | Кол.уч | Лист | №док. | Подпись | Дата | Здание торгового центра «Парк Авеню» | Стадия | Лист | Листов |
| Разработал | | Плотникова | | | 09.19 | | П | 6 | 9 |
| | | | | | | Фасады в осях Б, В, Г | ООО «Панея» | | |



Ведомость размещения объектов городской информации

| № | тип объекта городской информации, материал, способы крепления | цвет (с указанием RAL) | наличие подсветки |
|-----|--|--------------------------------------|-------------------------------------|
| 1. | Крышная конструкция, на фигурной подложке, на металлоконструкции в цвет фасада. Выполнены из оргстекла, пластика, металла. | Фирменные цвета | Внутренняя подсветка. |
| 2. | Объемные буквы «торговый центр», без подложки на металлоконструкции в цвет фасада. Выполнены из оргстекла, пластика, металла. | Фирменные цвета | Внутренняя подсветка. |
| 3. | Объемные буквы и/или логотип, высотой не более 500 мм, без подложки на фризе красного цвета. Выполнены из оргстекла, пластика, металла. | Фирменные цвета | Внутренняя подсветка. |
| 4. | Объемные буквы и/или логотип, высотой не более 500 мм, без подложки, на козырьке из композитного материала. Выполнены из оргстекла, пластика, металла. | Фирменные цвета | Внутренняя подсветка. |
| 5. | Объемные буквы и/или логотип, высотой не более 500 мм, без подложки на металлоконструкции в цвет фасада. Выполнены из оргстекла, пластика, металла. | Фирменные цвета | Внутренняя подсветка. |
| 6. | «Режим работы». Выполнен из оргстекла, пластика, металла, пленки ПВХ. | Фирменные цвета | Внутренняя подсветка/ без подсветки |
| 7. | Модульная табличка. Выполнены из оргстекла, пластика, металла. | Фон - имитация серебра | Без подсветки |
| 8. | Знак адресации. Выполнен из металла. | Синий (Ral 5002) Белый (Ral 9003) | Без подсветки. |
| 9. | Электронное табло - часы. | | Внутренняя подсветка. |
| 10. | Выклейка ПВХ-пленкой. Заполнение не более 30% от выделенного поля. | Фирменные цвета | Без подсветки. |
| 11. | Объемные буквы и логотип «Пятерочка», без подложки на фризе красного цвета. Выполнены из оргстекла, пластика, металла. | Фирменные цвета | Внутренняя подсветка. |

УСЛОВНЫЕ ОБОЗНАЧЕНИЯ

- ось размещения объектов
- место допустимого размещения объектов
- выноска и номер позиции согласно Ведомости размещения объектов городской информации

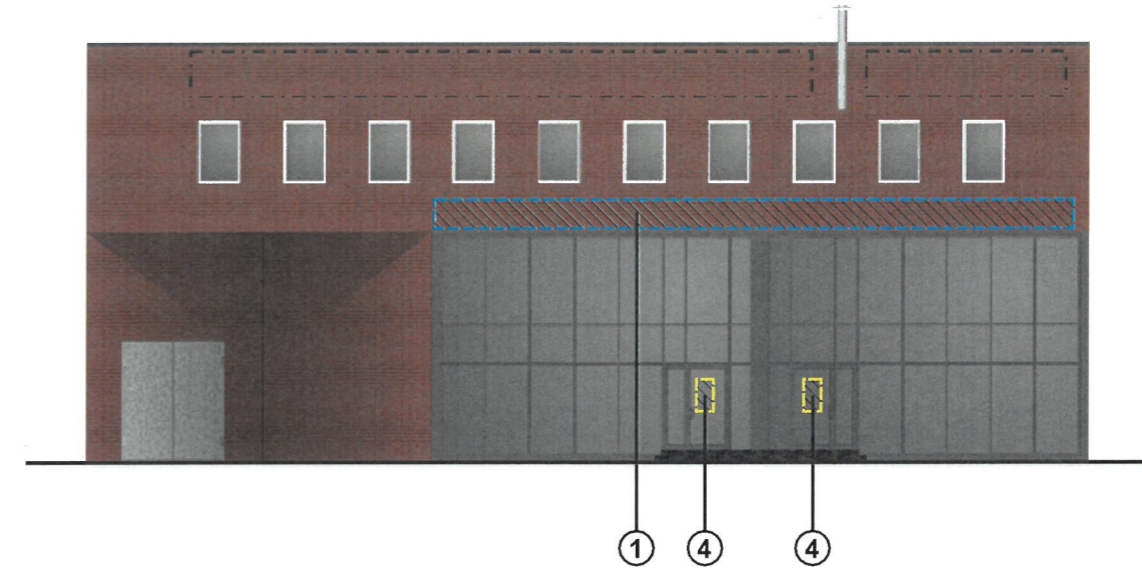
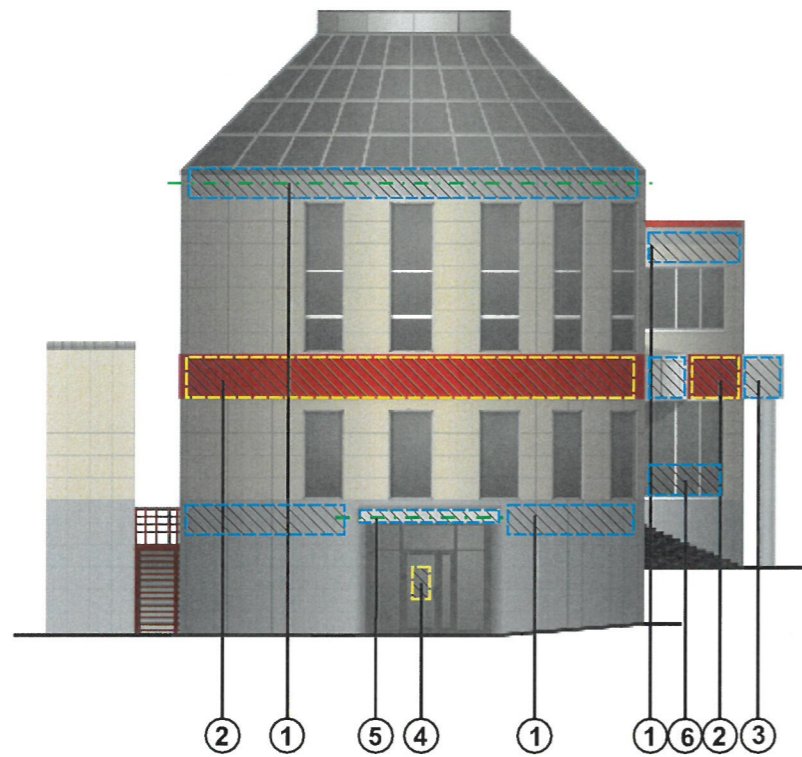
Управление архитектуры и городского дизайна
ДГА администрации г.Перми
СООТВЕТСТВУЕТ АРХИТЕКТУРНОМУ
ОБЛИКУ ГОРОДА ПЕРМИ
27.09.2019
Вексено С.В. Подпись

ПРИМЕЧАНИЕ:

- Единая горизонтальная ось - это условная прямая линия, относительно которой располагаются информационные конструкции. Месторасположение оси на фасаде определяется как половина расстояния между верхним и нижним архитектурным элементом (окна, наличники, карниз, фриз и др.), выделяющимся (западающим, выступающим) из плоскости стены;
- Размещение вывесок и рекламных конструкций должно осуществляться в границах места допустимого размещения объектов, установленных данным колерным паспортом;
- Размещение вывесок по отношению к друг к другу, их конфигурация и наполненность информацией должны соответствовать Стандартным требованиям к вывескам, их размещению и эксплуатации, установленным и утвержденным Постановлением администрации города Перми от 25.10.2016 № 958;
- В случае, если планируемые к размещению вывески не соответствуют стандартам, установленным Постановлением администрации города Перми от 25.10.2016 № 958, потребуется внесение изменений в настоящий колерный паспорт;
- Размещение рекламных конструкций производится на основании отдельного разрешения в соответствии с требованиями Решения Пермской городской Думы от 27.01.2009 № 11 «Об утверждении Положения о порядке установки и эксплуатации рекламных конструкций на территории города Перми»;
- Габариты одиночных табличек (400x600), их уровень установки должен быть одинаковым у каждой входной группы;
- Узлы крепления конструкций к фасаду разрабатываются отдельным рабочим проектом.

| | | | | | | | | | |
|------------|--------|------------|--------|---------|-------|---|--------------|------|--------|
| | | | | | | Д-23-09/2019-КП | | | |
| | | | | | | Колерный паспорт объекта капитального строительства по адресу: проспект Парковый, 23, Дзержинский район, г. Пермь | | | |
| Изм. | Кол.уч | Лист | № док. | Подпись | Дата | Здание торгового центра «Парк Авеню» | Стадия | Лист | Листов |
| Разработал | | Плотникова | | | 09.19 | | П | 7 | 9 |
| | | | | | | Размещение объектов городской информации | ООО «Пангея» | | |

Взам. инв. №
Подпись и дата
Инв. № подл.



Управление архитектуры и городского дизайна
ДГА администрации г.Перми
СООТВЕТСТВУЕТ АРХИТЕКТУРНОМУ
ОБЛИКУ ГОРОДА ПЕРМИ
27.09.2019
Бресало С.А. Подпись [подпись]

Ведомость размещения объектов городской инф

| № | тип объекта городской информации, материал, способы крепления | цвет (с указанием RAL) | наличие подсветки |
|----|--|------------------------|-------------------------------------|
| 1. | Объемные буквы и/или логотип, высотой не более 500 мм, без подложки, на металлоконструкции в цвет фасада. Выполнены из оргстекла, пластика, металла. | Фирменные цвета | Внутренняя подсветка. |
| 2. | Объемные буквы и/или логотип, высотой не более 500 мм, без подложки на фризе красного цвета. Выполнены из оргстекла, пластика, металла. | Фирменные цвета | Внутренняя подсветка. |
| 3. | Объемные буквы и/или логотип, высотой не более 500 мм, без подложки, на козырьке из композитного материала. Выполнены из оргстекла, пластика, металла. | Фирменные цвета | Внутренняя подсветка. |
| 4. | «Режим работы». Выполнен из оргстекла, пластика, металла, пленки ПВХ. | Фирменные цвета | Внутренняя подсветка/ без подсветки |
| 5. | Объемные буквы и/или логотип, высотой не более 450 мм, без подложки, на козырьке из композитного материала. Выполнены из оргстекла, пластика, металла. | Фирменные цвета | Внутренняя подсветка. |
| 6. | Выклейка ПВХ-пленкой. Заполнение не более 30% от выделенного поля. | Фирменные цвета | Без подсветки. |

УСЛОВНЫЕ ОБОЗНАЧЕНИЯ

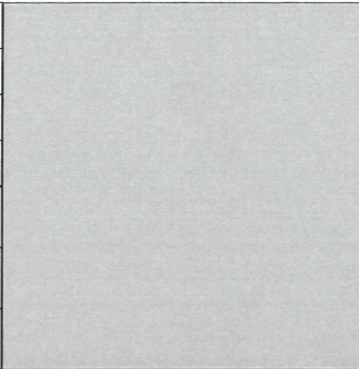
- ось размещения объектов
- место допустимого размещения объектов
- выноска и номер позиции согласно Ведомости размещения объектов городской информации

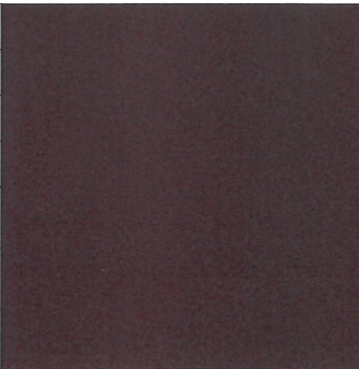
ПРИМЕЧАНИЕ:


- Единая горизонтальная ось - это условная прямая линия, относительно которой располагаются информационные конструкции. Месторасположение оси на фасаде определяется как половина расстояния между верхним и нижним архитектурным элементом (окна, наличники, карниз, фриз и др.), выделяющимся (западающим, выступающим) из плоскости стены;
- Размещение вывесок и рекламных конструкций должно осуществляться в границах места допустимого размещения объектов, установленных данным колерным паспортом;
- Размещение вывесок по отношению к друг к другу, их конфигурация и наполненность информацией должны соответствовать Стандартным требованиям к вывескам, их размещению и эксплуатации, установленным и утвержденным Постановлением администрации города Перми от 25.10.2016 № 958;
- В случае, если планируемые к размещению вывески не соответствуют стандартам, установленным Постановлением администрации города Перми от 25.10.2016 № 958, потребуется внесение изменений в настоящий колерный паспорт;
- Размещение рекламных конструкций производится на основании отдельного разрешения в соответствии с требованиями Решения Пермской городской Думы от 27.01.2009 № 11 «Об утверждении Положения о порядке установки и эксплуатации рекламных конструкций на территории города Перми»;
- Габариты одиночных табличек (400x600), их уровень установки должен быть одинаковым у каждой входной группы;
- Узлы крепления конструкций к фасаду разрабатываются отдельным рабочим проектом.


| | | | | | | | | | |
|------------|--------|------------|--------|-----------|-------|---|--------------|------|--------|
| | | | | | | Д-23-09/2019-КП | | | |
| | | | | | | Колерный паспорт объекта капитального строительства по адресу: проспект Парковый, 23, Дзержинский район, г. Пермь | | | |
| Изм. | Кол.уч | Лист | № док. | Подпись | Дата | Здание торгового центра «Парк Авеню» | Стадия | Лист | Листов |
| Разработал | | Плотникова | | [подпись] | 09.19 | | П | 8 | 9 |
| | | | | | | Размещение объектов городской информации | ООО «Пангея» | | |

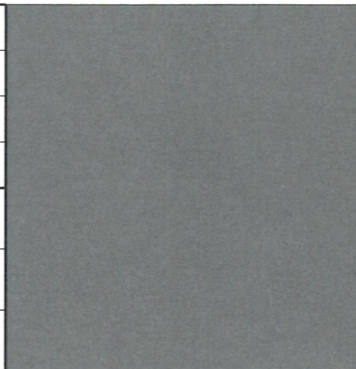
Взам. инв. №
Подпись и дата
Инв. № подл.

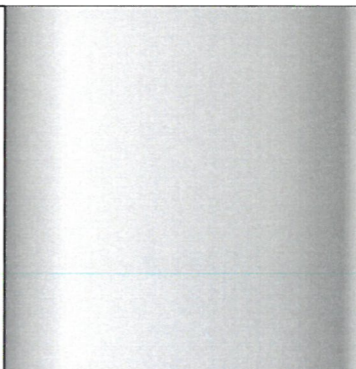
| | | | | |
|---|------------------------------|----|-----|---|
| позиция ведомости отделки фасадов 1, 3, 4, 5 | координаты цвета RAL 9006 | C: | 0 |  |
| | | M: | 0 | |
| | | Y: | 0 | |
| | | K: | 40 | |
| | | R: | 165 | |
| | | G: | 168 | |
| | | B: | 166 | |

| | | | | |
|---|------------------------------|----|-----|---|
| позиция ведомости отделки фасадов 4, 5 | координаты цвета RAL 8012 | C: | 5 |  |
| | | M: | 100 | |
| | | Y: | 100 | |
| | | K: | 80 | |
| | | R: | 103 | |
| | | G: | 56 | |
| | | B: | 49 | |

| | | | | |
|--|------------------|----|-----|--|
| позиция ведомости отделки фасадов 3, 4, 5 | координаты цвета | C: | 12 |  |
| | | M: | 20 | |
| | | Y: | 27 | |
| | | K: | 5 | |
| | | R: | 20 | |
| | | G: | 200 | |
| | | B: | 183 | |

| | | |
|--|------------------|---|
| Позиция согласно ведомости отделки фасадов | Бетонные ступени |  |
| 10 | | |

| | | | | |
|--|------------------------------|----|-----|---|
| Позиция согласно ведомости отделки фасадов | Координаты цвета RAL 7005 | C: | 48 |  |
| | | M: | 42 | |
| | | Y: | 39 | |
| | | K: | 20 | |
| | | R: | 107 | |
| | | G: | 113 | |
| | | B: | 111 | |

| | | |
|--|--------------------|--|
| Позиция согласно ведомости отделки фасадов | Оцинкованная сталь |  |
| 4, 7 | | |

СОГЛАСОВАНО
 1й заместитель генерального директора
 ООО «Пангея»
 27.09.2019

| | | | | | | | | | |
|------|--------|------|-------|---------|-------|--|--------------|------|--------|
| | | | | | | Д-23-09/2019-КП | | | |
| | | | | | | Колерный паспорт объекта капитального строительства по адресу: проспект Парковый, 23, Дзержинский район, г. Пермь | | | |
| Изм. | Кол.уч | Лист | №док. | Подпись | Дата | Здание торгового центра «Парк Авеню» | Стадия | Лист | Листов |
| | | | | | 09.19 | | П | 9 | 9 |
| | | | | | | Эталоны колеров | ООО «Пангея» | | |