



ДЕПАРТАМЕНТ ГРАДОСТРОИТЕЛЬСТВА И АРХИТЕКТУРЫ
АДМИНИСТРАЦИИ ГОРОДА ПЕРМИ

ООО «Директ Сервис»

03.09.2019 №029-22-01-36-5602
КОЛЕРНЫЙ ПАСПОРТ

АДРЕС ОБЪЕКТА:

г. Пермь, административный район Ленинский,
улица Пермская, здание (строение) №161

0209/161

ПЕРМЬ, 2019г.

Ведомость чертежей комплекта марки АР

ЛИСТ	НАИМЕНОВАНИЕ	ПРИМЕЧАНИЯ
1	Общие данные	
2	Ситуационный план	
3	Существующее состояние фасадов	
4	Главный фасад	
5	Дворовой фасад	
6	Боковые фасады	
7,8	Размещение объектов городской информации (часть 1)	
9	Размещение объектов городской информации (часть 2)	
10	Эталоны колеров	

Ведомость отделки фасадов

ПОЗ.	ЭЛЕМЕНТ ФАСАДА	ЭТАЛОН ЦВЕТА	ОБОЗНАЧ.	ВИД ОТДЕЛКИ	ПРИМ.
1	основное поле стен			Лицевая кирпичная кладка с расшивкой швов	
2	козырьки полукруглые над входной группой (главный фасад)			Профильная мет. труба крашеная. Сотовый поликарбонат	
3	отделка фасада (1 этаж)			Сайдинг металл, крашенный (1 эт.)	
3.1	отделка фасада (8 этаж)			Оштукатурено цементом (8 эт.)	
4	переплеты окон, витражей, балконов			Металлопластик (стеклопакеты)	
5	дверные полотна			Металлопласт. блоки со стеклопакетом, эмаль по металлу	
6	металлические детали (ограждения, перила)			Эмаль по металлу	
7	кровля			Рулонное битумно-полимерное покрытие	
8	козырьки подъездов, входных групп (дворовой фасад)			Профнастил оцинкованный. Сайдинг белый металл. профильная труба	
9	ступени крылец			Плитка керамогранит	

Примечание

В соответствии с Градостроительным кодексом Российской Федерации и Постановлением администрации города Перми от 22.02.2017 № 130 «Об утверждении Порядка и критериев согласования колерного паспорта, требований к содержанию колерного паспорта, формы колерного паспорта» согласованные департаментом градостроительства и архитектуры администрации города Перми проекты колерных паспортов либо проекты изменений в колерные паспорта не являются разрешительной документацией на строительство, реконструкцию объекта капитального строительства; не являются правовым основанием на устройство пристроек, навесов, козырьков. Предметом согласования данного колерного паспорта являются: принятые цветовые решения элементов фасада, применяемые материалы существующего объекта недвижимости, а также определение возможных видов и типов размещения объектов городской информации на нем. Вывески не соответствующие виду, типу и местам возможного размещения объектов городской информации подлежат демонтажу.

Ведомость ссылочных и прилагаемых документов

ОБОЗНАЧЕНИЕ	НАИМЕНОВАНИЕ	ПРИМЕЧАНИЕ
	<u>Ссылочные документы</u>	
Постановление администрации г. Перми от 22.02.2017 № 130	«Порядок и критерии согласования колерного паспорта, требования к содержанию колерного паспорта»	
Постановление администрации г.Перми от 25.10.2016 № 958	«Об утверждении стандартных требований к вывескам, их размещению и эксплуатации»	
Сведения о ранее выданных паспортах	Колерный паспорт здания по ул. Пермская, 161 в Ленинском районе г. Перми	Согласован 18.06.2019г

21.0 /

СОГЛАСОВАНО
14.06.2019
г. Пермь
И.О. Шадрина
30.09.19

						0209/161		
						Колерный паспорт объекта капитального строительства по ул. Пермская, 161, Ленинского района г. Перми		
Изм	Кол уч	Лист	№ док	Подпись	Дата	Стадия	Лист	Листов
Разработал	Шадрина Н.О.				09.19			
						Общие данные		
						ООО «Директ Сервис»		

ИНСТРУКЦИЯ

о порядке производства работ, связанных с окраской фасадов и всех наружных частей зданий, сооружений, строений, расположенных на территории города Перми

1. Окраска фасадов и всех наружных частей зданий, сооружений, строений, ограждений, заборов, павильонов, киосков, ларьков и прочих объектов, расположенных на территории города Перми, может производиться лишь на основании колерного паспорта фасадов на ремонт и окраску, согласованного ДГА г. Перми.

2. До начала процесса окраски здания или какого-либо сооружения должны быть произведены работы по капитальному ремонту всех без исключения наружных частей его, подлежащих окраске.

3. До начала ремонта зданий, имеющих газосветовую рекламу, сообщить рекламораспространителю о предстоящих работах на фасаде здания с целью сохранения вывесок либо их демонтажа.

4. Полуразрушенные и разрушенные архитектурные художественно-скульптурные детали здания, карнизы, колонны, пилястры, капители, фризы, тяги, лепные украшения, барельефы, мозаика, художественная роспись подлежат обязательному восстановлению в своём первоначальном виде.

Категорически запрещается производить окраску здания без предварительного восстановления указанных деталей.

5. Металлические поверхности отдельных частей здания, чугунные решётки, перила балконов и лестниц, кронштейны, дверные и оконные приборы, архитектурно-художественные детали перед окраской очищаются от грязи, ржавчины, старой краски и покрываются вновь лишь масляной краской.

6. В соответствии с выданными образцами цвета (колерами) на окраску здания организация, производящая ремонт здания, составляет пробные образцы цвета, которые наносятся на видное место стены.

Проверку и согласование пробного образца цвета (колера), а также проверку готовности поверхности стены и отдельных наружных частей здания к окраске производит уполномоченный представитель ДГА г. Перми. Без указанной проверки и согласования производить окраску фасада категорически воспрещается.

7. Домоуправления, организации и учреждения, производящие окраску и связанный с ней ремонт здания, несут полную ответственность за точно выполнение настоящей инструкции и привлекаются к ответственности за её нарушение.

8. Цветовая гамма рекламносителей должна гармонировать с основным колористическим решением фасадов здания.

9. По всем вопросам, связанным с производством работ, необходимо обращаться в ДГА г. Перми, ул. Сибирская, 15, каб. 316, тел 212-76-98

Пояснительная записка

8-ми этажный многоквартирный кирпичный жилой дом, с помещениями общественного назначения на 1-ом этаже.

Проект: Индивидуальные проекты кирпичных жилых домов.

Построено и введено в эксплуатацию в 2004 году.

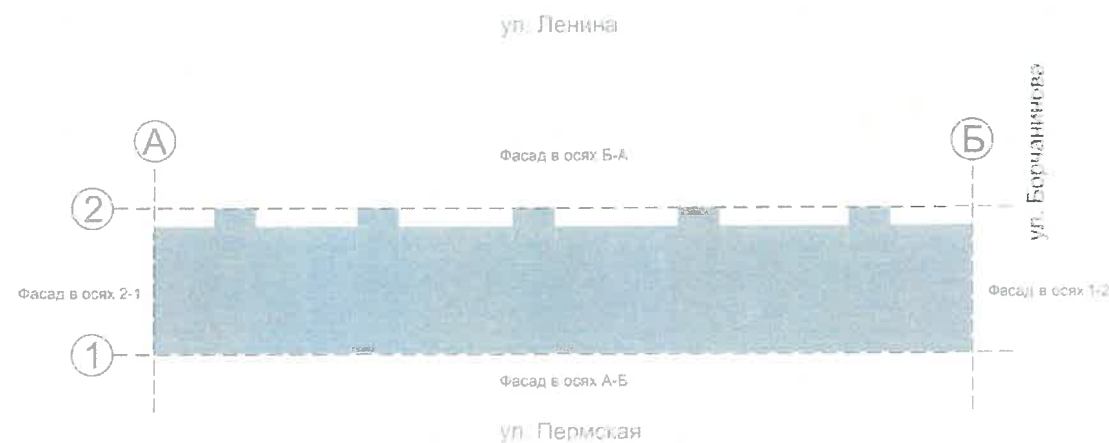
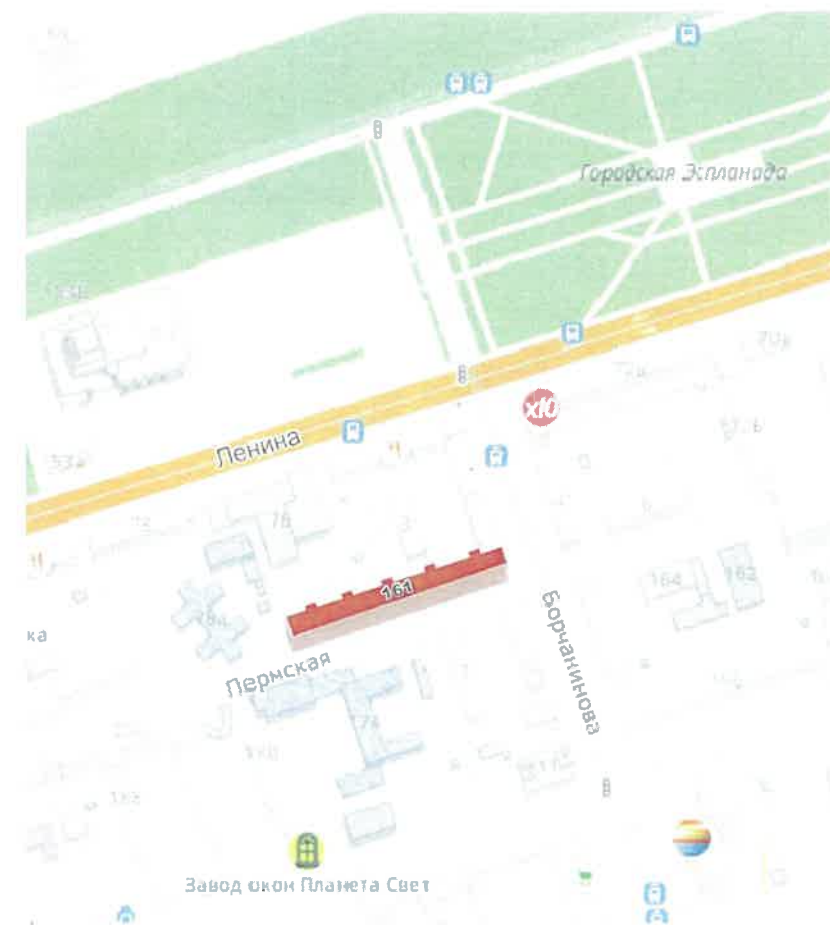
Пермская улица (до 13 января 2012 – улица Кирова) расположена в центральной исторической части города Перми, между Екатерининской улицей и улицей Ленина. Берёт своё начало в микрорайоне «Разгуляй», и, прилегая через весь центр города, упирается в улицу Хохрякова. Расположена вдоль реки Камы.

Материалы и технология проведения работ

Для обеспечения долговечности декоративно-защитных фасадных покрытий и увеличения срока межремонтных работ в первую очередь необходимо производить работы по ремонту системы водоотвода (металлические открытые контура здания и выступающих элементов, сливы, водостоки, гидроизоляция) для полного отвода воды от фасада.

Работы производить в соответствии со СНиП 3.04.01-87 «Изоляционные и отделочные покрытия», ТР 79-98 «Технические рекомендации по подготовке поверхностей наружных ограждающих конструкций жилых и общественных зданий под отделку при их реконструкции и ремонте», ТР 85-89 «Технические рекомендации по входному контролю качества материалов, применяемых для отделки фасадов».

Используемые при отделочных работах материалы должны иметь сертификаты соответствия.



						0209/161		
						Колерный паспорт объекта капитального строительства по ул. Пермская, 161, Ленинского района г. Перми		
Изм	Кол уч	Лист	№ док	Подпись	Дата	Стадия	Лист	Листов
	Разработал	Шадрина Н.О.		<i>Шадрина</i>	09.19	ОФ	2	10
						Ситуационный план		ООО «Директ Сервис»

Существующее состояние фасадов

Боковые фасады



Главный фасад

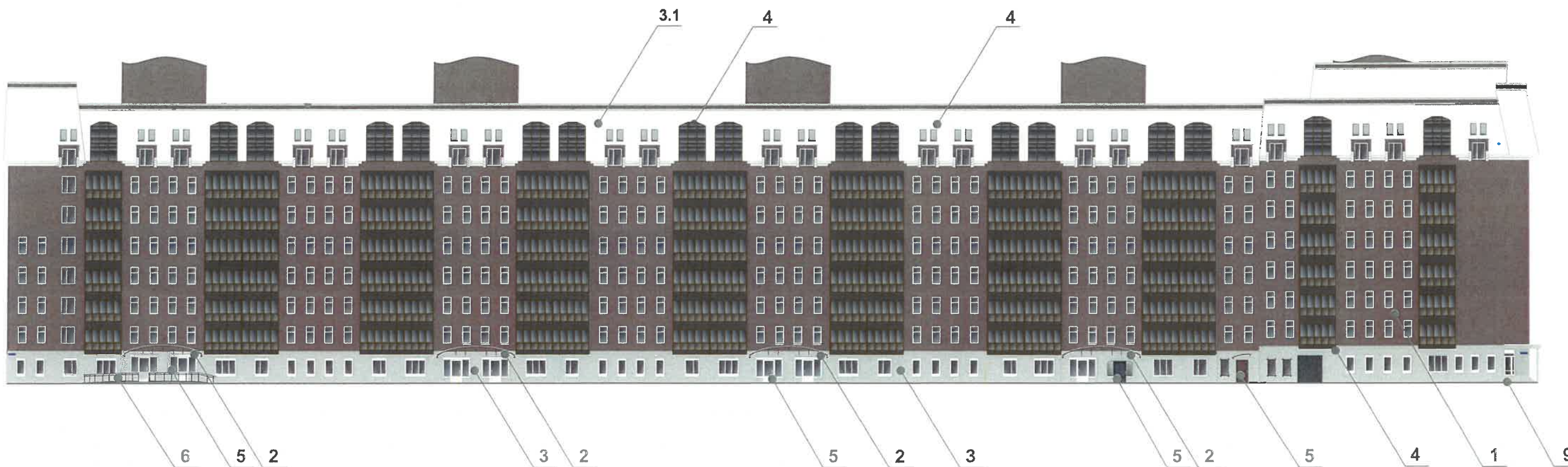


Дворовой фасад



						0209/161			
						Колерный паспорт объекта капитального строительства по ул. Пермская, 161, Ленинского района г. Перми			
Изм	Кол уч	Лист	№ док	Подпись	Дата		Стадия	Лист	Листов
Разработал		Шадрина Н.О.		<i>Шадрина Н.О.</i>	09.19		ОФ	3	10
						Существующее состояние фасадов		ООО «Директ Сервис»	

Главный фасад в осях А-Б



ПРИМЕЧАНИЕ:

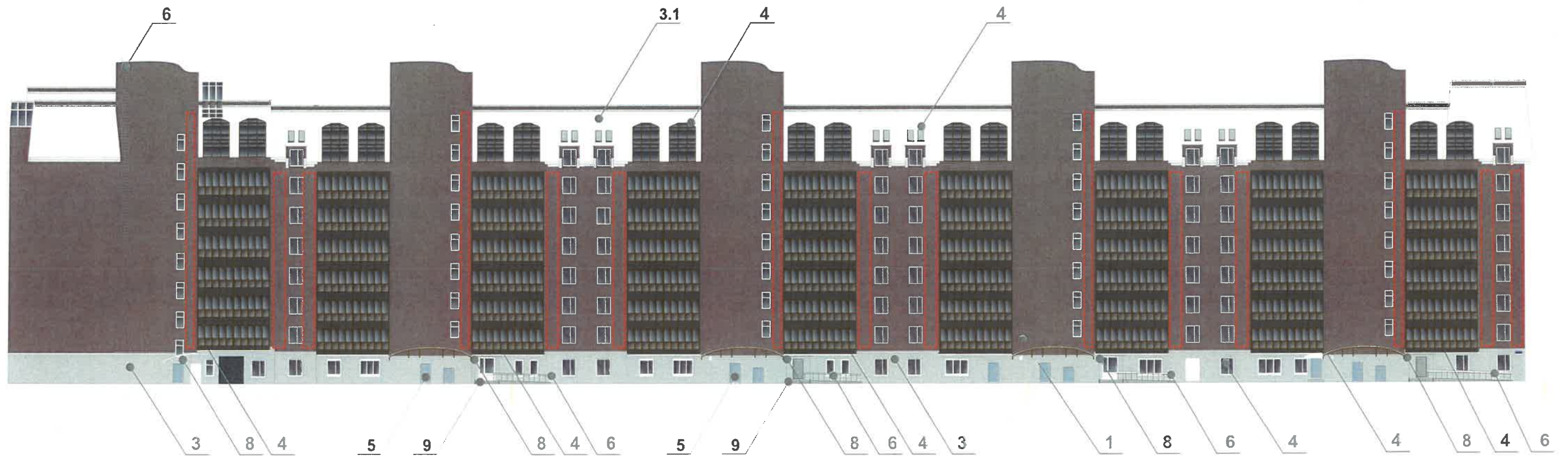
1. В случае, если наружные лестницы при дополнительно устроенных входах в общественные помещения здания выходят за границы предоставленного земельного участка и красные линии квартала, устройство дополнительных или переустройство существующих входных групп требует получения разрешения в установленном порядке;

2. В случае устройства или переустройства (перепланировки, ремонта, реконструкции) помещений общественного назначения, их входных групп в обязательном порядке должны быть предусмотрены мероприятия по обеспечению доступности данных помещений для маломобильных групп населения, включая инвалидов, использующих кресла-коляски и собак-проводников (далее - МГН) в соответствии с требованиями СП 59.13330.2016 Свод правил. Доступность зданий и сооружений для маломобильных групп населения. Данный Свод правил касается функционально-планировочных элементов зданий и сооружений, их участков или отдельных помещений, доступных для МГН (входные узлы, коммуникации, пути эвакуации, помещения и зоны обслуживания, а также их информационное и инженерное обустройство). В частности, лестницы при входах в общественные помещения должны дублироваться пандусами с уклонами не более 1:20 (5%) или иными средствами подъема (подъемные платформы, лифты и т.д.) Согласно вышеуказанному Своду правил наружные лестницы и пандусы должны иметь поручни с учетом технических требований к опорным стационарным устройствам по ГОСТ Р 51 261., размеры входной площадки при открывании дверей наружу должны быть не менее 1,4x2,0 или 1,5x1,85., размеры входной площадки с пандусом не менее 2,2x2,2м

20
 СОГЛАСОВАНО
 14.09.2019
 30
 2019
 Кафеев С.А.

						0209/161		
						Колерный паспорт объекта капитального строительства по ул. Пермская, 161, Ленинского района г. Перми		
Изм	Кол уч	Лист	№ док	Подпись	Дата	Стадия	Лист	Листов
Разработал				Шадрина Н.О.	09.19			
						Главный фасад		ООО «Директ Сервис»

Дворовой фасад в осях Б-А



ПРИМЕЧАНИЕ:

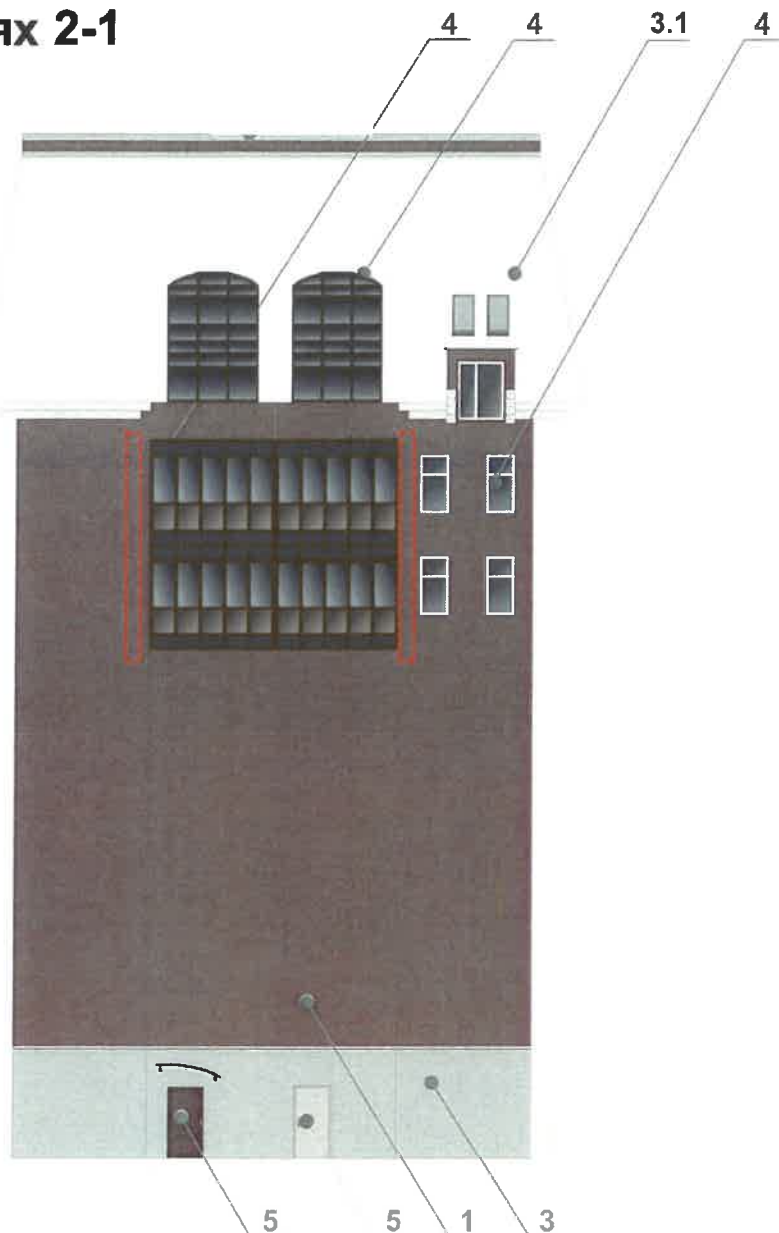
В случае устройства или переустройства (перепланировки, ремонта, реконструкции) помещений общественного назначения, их входных групп в обязательном порядке предусмотреть мероприятия по обеспечению доступности данных помещений для маломобильных групп населения (далее МГН) в соответствии с требованиями СП 59.13330.2016 Свод правил. Доступность зданий и сооружений для маломобильных групп населения, актуализированная редакция СНиП 35-01-2001. Данный свод правил касается функционально-планировочных элементов зданий и сооружений, их участков или отдельных помещений, доступных для МГН (входные узлы, коммуникации, пути эвакуации, помещения и зоны обслуживания, а также их информационное и инженерное устройство), в частности, лестницы при входах в общественные помещения должны дублироваться пандусами с уклоном не более 1:20 (5%) или иными средствами подъема (подъемные платформы, лифты и т.д). Согласно пунктам 5.1.2, 5.1.3 вышеуказанного свода правил наружные лестницы и пандусы должны иметь поручни с учетом технических требований к опорным стационарным устройствам по ГОСТ Р51261; размеры входной площадки при открывании дверей наружу должны быть не менее 1,4x2,0 или 1,5x1,85; размеры входной площадки с пандусом не менее 2,2x2,2м.

 - место допустимого размещения дополнительного оборудования

21.09
 СОГЛАСОВАНО
 1^й заместитель директора ДГА
 г. Пермь - Главы Коммунального
 предприятия «Директ Сервис»
 2019. Кафеева А.

						0209/161		
						Коперный паспорт объекта капитального строительства по ул. Пермская, 161, Ленинского района г. Перми		
Изм	Кол уч	Лист	№ док	Подпись	Дата	Стадия	Лист	Листов
Разработал	Шадрина Н.О.			<i>Шадрина</i>	09.19			
						Дворовой фасад		ООО «Директ Сервис»

Боковой фасад в осях 2-1



Боковой фасад в осях 1-2




ПРИМЕЧАНИЕ:

1. К дополнительному оборудованию относятся: наружные блоки системы вентиляции и кондиционирования, вентиляционные и водосточные трубы, антенны, видеокамеры наружного наблюдения, почтовые ящики, кабельные линии, пристенные электрощиты, флашштоки и так далее;
2. Размещение дополнительного оборудования, дополнительных элементов и устройств на фасадах объектов капитального строительства допускается при соблюдении следующих условий:
 - соответствие размещения дополнительного оборудования архитектурному решению фасадов, предусмотренному проектной документацией, в соответствии с которой осуществлено строительство (реконструкция) Объекта, с привязкой к единой (вертикальной, горизонтальной) системе осей фасадов;
 - единая горизонтальная ось - условная прямая линия. Определяется как половина расстояния между верхним и нижним архитектурным элементом (окна, наличники, карниз, фриз и другие), выделяющимся (западающим, выступающим) из плоскости стены;
 - единая вертикальная ось - условная прямая линия. Определяется как половина между расстояниями между границами одного архитектурного элемента (окна, двери, колонны) либо между двумя архитектурными элементами (окна, двери, колонны);
 - комплексное решение размещения оборудования - единое архитектурное и цветовое решение (в том числе размер, форма, материал);
 Размещение дополнительного оборудования на архитектурных деталях, элементах декора, поверхностях с ценной архитектурной отделкой, а также крепление, ведущее к повреждению архитектурных поверхностей, не допускаются;
3. Размещение флагодержателей на фасадах должно соответствовать требованиям п.1.9.7 Постановления администрации г. Перми от 22.02.2017 г. № 130;

 - место допустимого размещения дополнительного оборудования

СОГЛАСОВАНО
 19.09.19
 Карасельска

						0209/161		
						Колерный паспорт объекта капитального строительства по ул. Пермская, 161, Ленинского района г. Перми		
Изм	Кол уч	Лист	№ док	Подпись	Дата	Стадия	Лист	Листов
Разработал	Шадрина Н.О.				09.19			
						Боковые фасады		ООО «Директ Сервис»

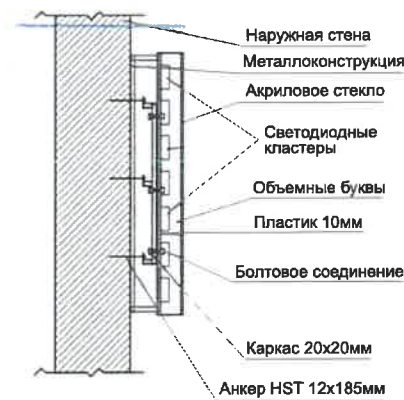
Размещение объектов городской информации. Главный фасад



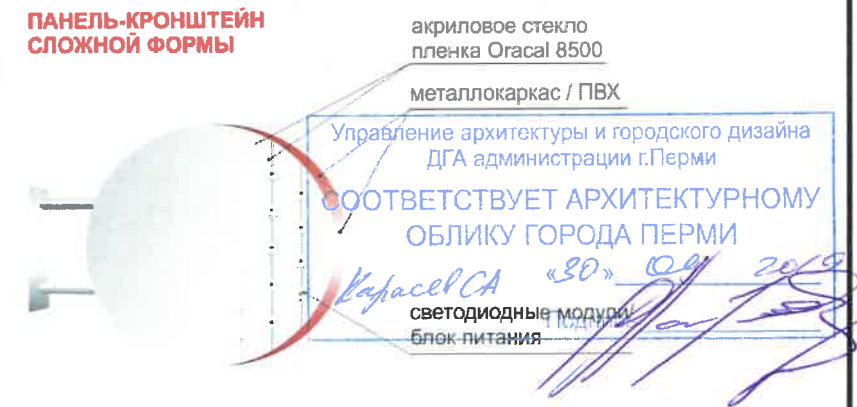
Ведомость размещения объектов городской информации

№	Название, тип рекламы	Эталон цвета	наличие подсветки
1.	Объемные буквы высотой 350мм и/или логотип на металлических направляющих без подложки в цвет козырька. Контражур, оргстекло, пластик, металл	Фирменные цвета	С подсветкой
2.	Объемные буквы и/или логотип на металлических направляющих в цвет фасада. Контражур, оргстекло, пластик, металл	Фирменные цвета	С подсветкой
3.	Вывеска-табличка (режимник) модульных габаритов. Оргстекло, металл, пластик, аппликация, полноцветная печать, фрезеровка.		Без подсветки
4.	Знак адресации. Оргстекло, металл, пластик	Синий (Ral 5002) Белый (Ral 9003)	Без подсветки
5.	Панель-кронштейн d=500мм. Контражур, оргстекло, пластик, металл	Фирменные цвета	С подсветкой

Схема крепления конструкций к фасаду



ПАНЕЛЬ-КРОНШТЕЙН СЛОЖНОЙ ФОРМЫ



Условные обозначения:

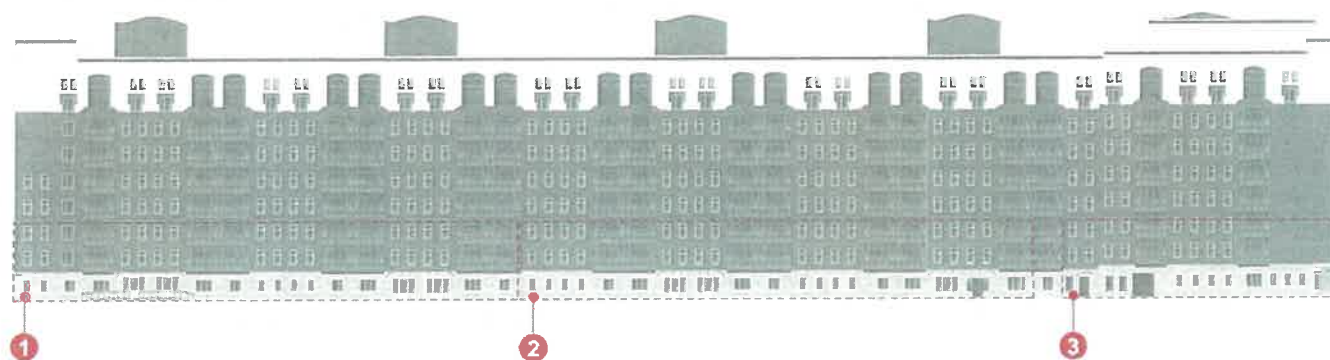


- место допустимого размещения объектов городской информации (вывески, рекламные конструкции)



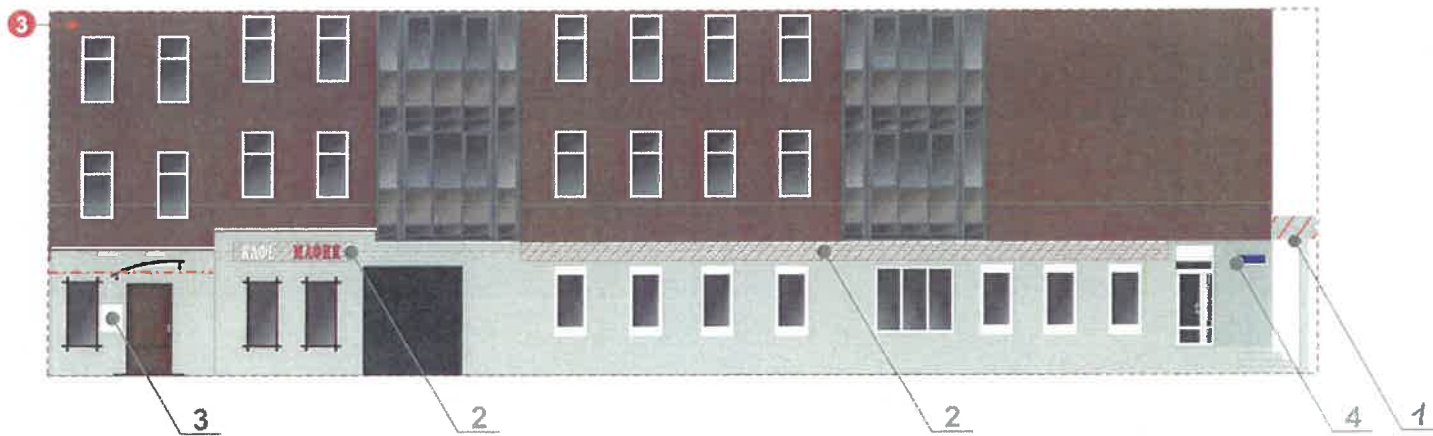
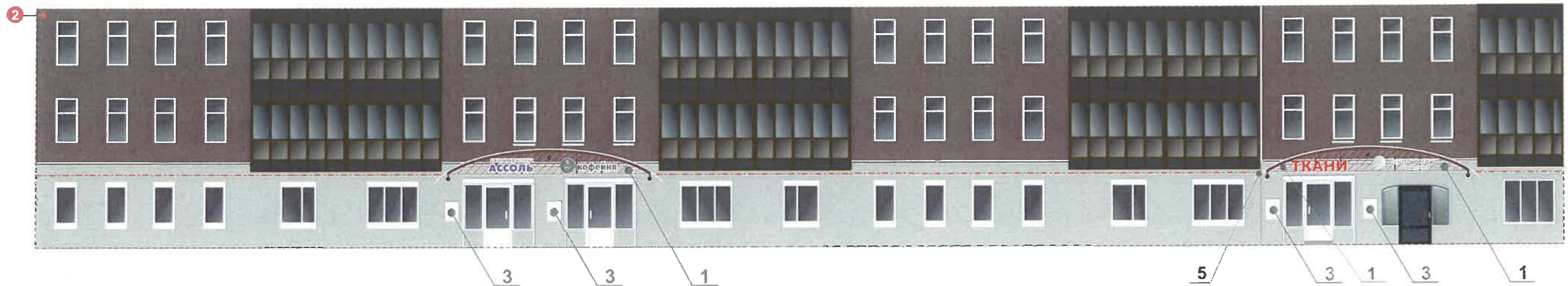
- ось размещения объектов городской информации, вывесок

Главный фасад в осях А-Б



						0209/161			
						Колерный паспорт объекта капитального строительства по ул. Пермская, 161, Ленинского района г. Перми			
Изм	Кол уч	Лист	№ док	Подпись	Дата	Стадия	Лист	Листов	
Разработал	Шадрина Н.О.	1/1		<i>Шадрина Н.О.</i>	09.19				Оф
						Размещение объектов городской информации. (часть 1)		ООО «Директ Сервис»	

Размещение объектов городской информации. Главный фасад



Ведомость размещения объектов городской информации

№	Название, тип рекламы	Эталон цвета	наличие подсветки
1.	Объемные буквы высотой 350мм и/или логотип на металлических направляющих без подложки в цвет козырька. Контражур, оргстекло, пластик, металл	Фирменные цвета	С подсветкой
2.	Объемные буквы и/или логотип на металлических направляющих в цвет фасада. Контражур, оргстекло, пластик, металл	Фирменные цвета	С подсветкой
3.	Вывеска-табличка (режимник) модульных габаритов. Оргстекло, металл, пластик, аппликация, полноцветная печать, фрезеровка.		Без подсветки
4.	Знак адресации. Оргстекло, металл, пластик	Синий (Ral 5002) Белый (Ral 9003)	Без подсветки
5.	Панель-кронштейн d=500мм. Контражур, оргстекло, пластик, металл	Фирменные цвета	С подсветкой

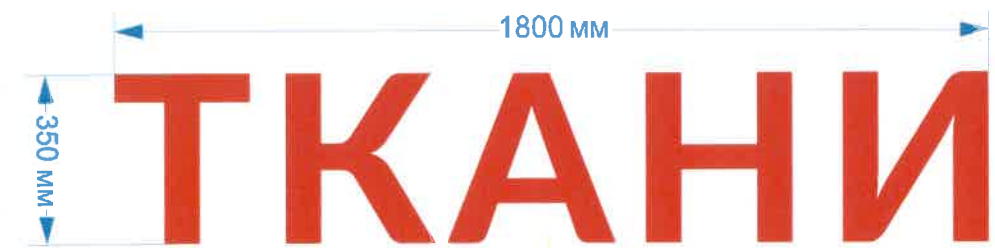
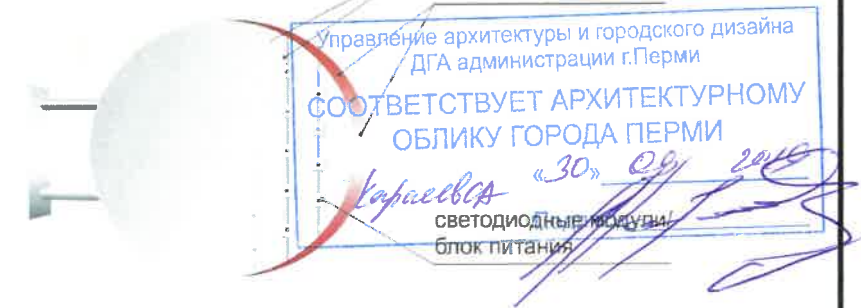


Схема крепления конструкций к фасаду



ПАНЕЛЬ-КРОНШТЕЙН СЛОЖНОЙ ФОРМЫ

акриловое стекло пленка Oracal 8500
металлокаркас / ПВХ



Условные обозначения:

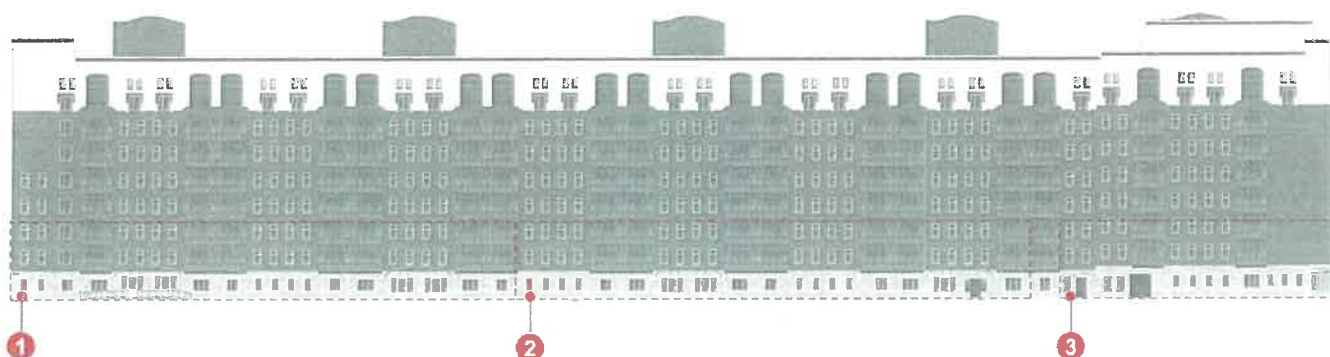


- место допустимого размещения объектов городской информации (вывески, рекламные конструкции)



- ось размещения объектов городской информации, вывесок

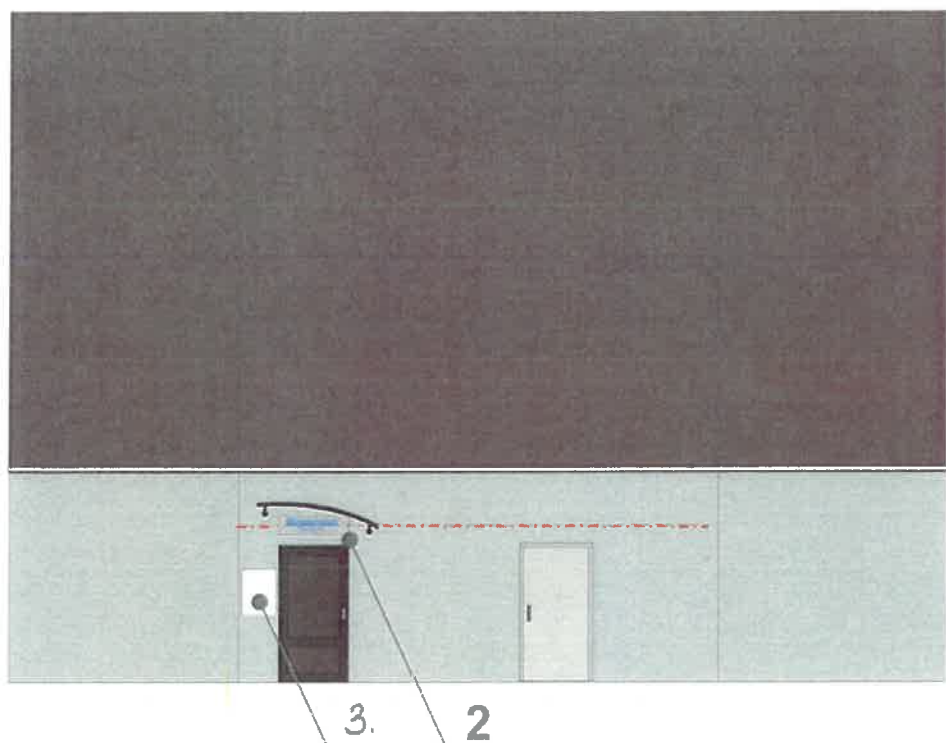
Главный фасад в осях А-Б



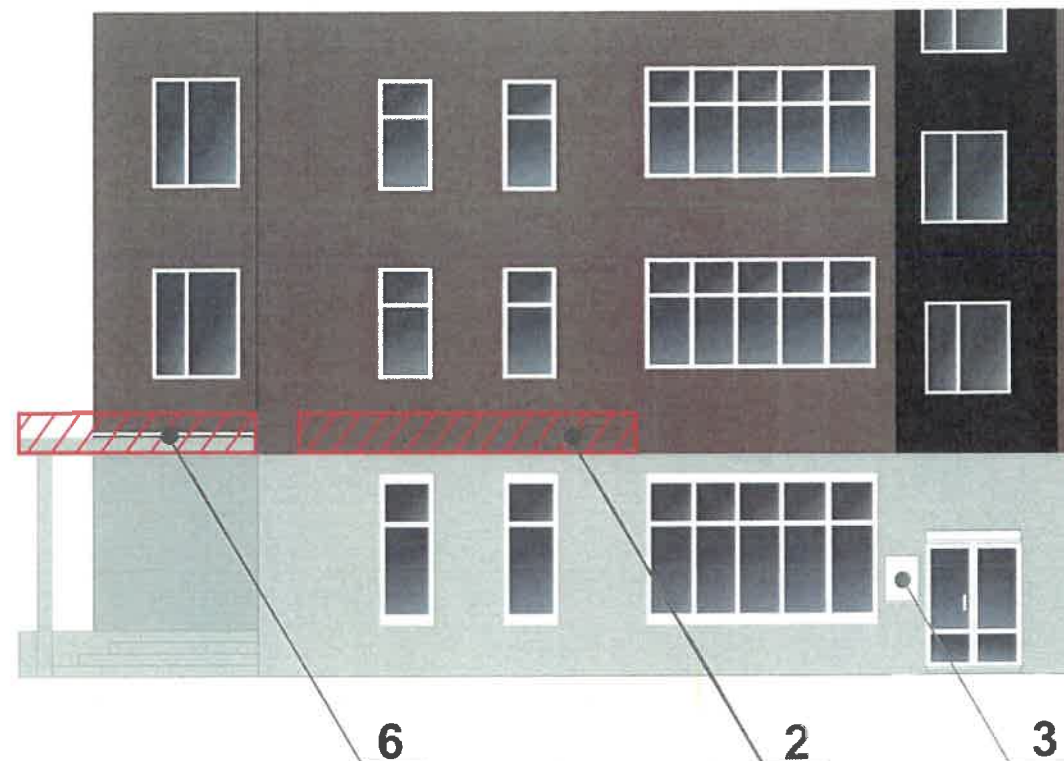
						0209/161		
						Коперный паспорт объекта капитального строительства по ул. Пермская, 161, Ленинского района г. Перми		
Изм	Кол уч	Лист	№ док	Подпись	Дата	Стадия	Лист	Листов
	Разработал	Шадрина Н.О.		<i>Шадрина</i>	09.19	ОФ	8	10
						Размещение объектов городской информации. (часть 1)		ООО «Директ Сервис»

Размещение объектов городской информации. Боковые фасады

Боковой фасад в осях 2-1



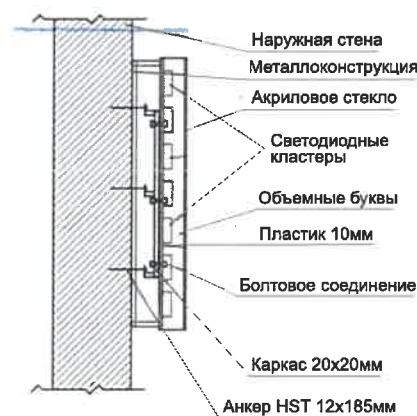
Боковой фасад в осях 1-2



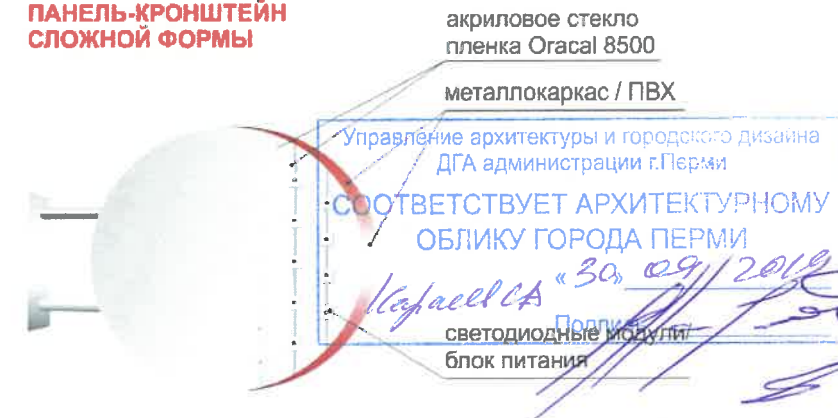
Ведомость размещения объектов городской информации

№	Название, тип рекламы	Эталон цвета	наличие подсветки
1.	Объемные буквы высотой 350мм и/или логотип на металлических направляющих без подложки в цвет козырька. Контражур, оргстекло, пластик, металл	Фирменные цвета	С подсветкой
2.	Объемные буквы и/или логотип на металлических направляющих в цвет фасада. Контражур, оргстекло, пластик, металл	Фирменные цвета	С подсветкой
3.	Вывеска-табличка (режимник) модульных габаритов. Оргстекло, металл, пластик, аппликация, полноцветная печать, фрезеровка.		Без подсветки
4.	Знак адресации. Оргстекло, металл, пластик	Синий (Ral 5002) Белый (Ral 9003)	Без подсветки
5.	Панель-кронштейн d=500мм. Контражур, оргстекло, пластик, металл	Фирменные цвета	С подсветкой
6.	Объемные буквы на козырьке. Контражур, оргстекло, пластик, металл	Фирменные цвета	С подсветкой

Схема крепления конструкций к фасаду

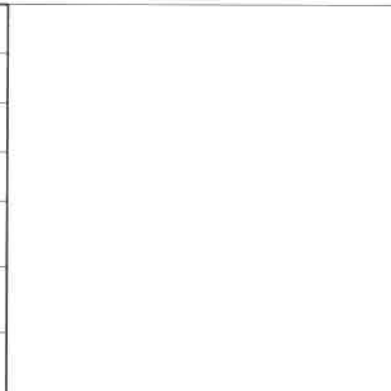


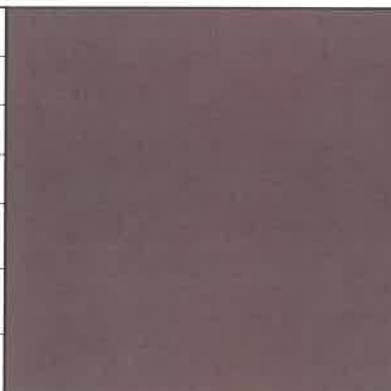
ПАНЕЛЬ-КРОНШТЕЙН СЛОЖНОЙ ФОРМЫ

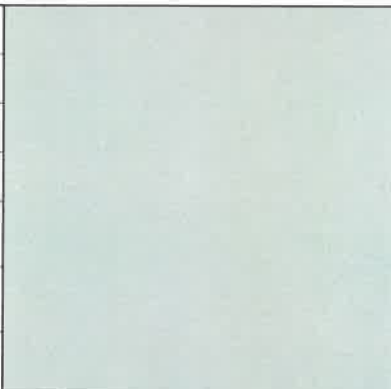


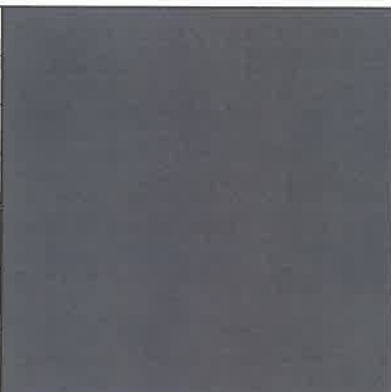
Условные обозначения:  - место допустимого размещения объектов городской информации (вывески, рекламные конструкции)
 - ось размещения объектов городской информации, вывесок

						0209/161		
						Колерный паспорт объекта капитального строительства по ул. Пермская, 161, Ленинского района г. Перми		
Изм	Кол уч	Лист	№ док	Подпись	Дата	Стадия	Лист	Листов
						ОФ	9	10
Разработал Шадрина Н.О.						Размещение объектов городской информации. (часть 2)		
						ООО «Директ Сервис»		

позиция ведомости отделки фасадов	Координаты цвета RAL 9010	C:	0	
		M:	0	
		Y:	0	
		K:	0	
		R:	255	
		G:	255	
3,4,5		B:	255	

позиция ведомости отделки фасадов	Координаты цвета RAL 8004	C:	40	
		M:	80	
		Y:	80	
		K:	10	
		R:	143	
		G:	78	
1,2		B:	53	

позиция ведомости отделки фасадов	Координаты цвета RAL 7023	C:	40	
		M:	20	
		Y:	40	
		K:	40	
		R:	129	
		G:	132	
3,8		B:	121	

позиция ведомости отделки фасадов	Координаты цвета RAL 8019	C:	90	
		M:	90	
		Y:	80	
		K:	80	
		R:	63	
		G:	58	
4		B:	58	

20/1
 СОГЛАСОВАНО
 1й заместитель начальника ДГА
 Пермского областного архитектора
 Д.Ю. Палишин
 30.09.19

						0209/161		
						Коперный паспорт объекта капитального строительства по ул. Пермская, 161, Ленинского района г. Перми		
Изм	Кол уч	Лист	№ док	Подпись	Дата	Стадия	Лист	Листов
Разработал				Шадрин Н.О.	09.19			
						Эталоны колеров		ООО «Директ Сервис»