



ДЕПАРТАМЕНТ ГРАДОСТРОИТЕЛЬСТВА И АРХИТЕКТУРЫ
АДМИНИСТРАЦИИ ГОРОДА ПЕРМИ

18.10.2019 № 059-22-01-26-6704
ООО «Директ Сервис»

**ПАСПОРТ ВНЕШНЕГО ОБЛИКА ОБЪЕКТА КАПИТАЛЬНОГО СТРОИТЕЛЬСТВА
(КОЛЕРНЫЙ ПАСПОРТ)**

АДРЕС ОБЪЕКТА:

г. Пермь, административный район Ленинский,
улица Пермская, здание (строение) №68

68-Л-2019-ОФ

ПЕРМЬ, 2019г.

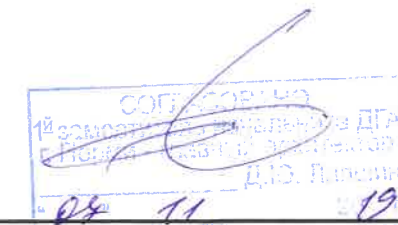


Пояснительная записка.

1. В случае, если наружные лестницы при дополнительно устроенных входах в общественные помещения здания выходят за границы предоставленного земельного участка и красные линии квартала, устройство дополнительных или переустройство существующих входных групп требует получения разрешения в установленном порядке;
2. В случае устройства или переустройства (перепланировки, ремонта, реконструкции) помещений общественного назначения, их входных групп в обязательном порядке должны быть предусмотрены мероприятия по обеспечению доступности данных помещений для маломобильных групп населения, включая инвалидов, использующих кресла-коляски и собак-проводников (далее – МГН) в соответствии с требованиями СП 59.13330.2016 Свод правил. Доступность зданий и сооружений для маломобильных групп населения. Данный Свод правил касается функционально-планировочных элементов зданий и сооружений, их участков или отдельных помещений, доступных для МГН (входные узлы, коммуникации, пути эвакуации, помещения и зоны обслуживания, а также их информационное и инженерное обустройство). В частности, лестницы при входах в общественные помещения должны дублироваться пандусами с уклонами не более 1:20 (5%) или иными средствами подъёма (подъёмные платформы, лифты и т. д.) Согласно вышеуказанному Своду правил наружные лестницы и пандусы должны иметь поручни с учетом технических требований к опорным стационарным устройствам по ГОСТ Р 51 261, размеры входной площадки при открывании дверей наружу должны быть не менее 1,4 x 2,0 или 1,5 x 1,85, размеры входной площадки с пандусом не менее 2,2 x 2,2м

Условные обозначения

1 - номер позиции согласно ведомости отделки фасадов



						68-П-2019-ОФ			
						Колерный паспорт объекта капитального строительства по ул. Пермская, 68, Ленинского района г. Перми			
Изм.	Кол.уч	Лист	Недок.	Подпись	Дата	Здание административного назначения с торговыми помещениями	Стадия	Лист	Листов
Разраб.		Шадрина Н.О.		<i>Шадрин</i>	11.19		П	4	10
Н.контр.						Главный фасад	ООО «Директ Сервис»		



Пояснительная записка.

1. В случае, если наружные лестницы при дополнительно устроенных входах в общественные помещения здания выходят за границы предоставленного земельного участка и красные линии квартала, устройство дополнительных или переустройство существующих входных групп требует получения разрешения в установленном порядке;
2. В случае устройства или переустройства (перепланировки, ремонта, реконструкции) помещений общественного назначения, их входных групп в обязательном порядке должны быть предусмотрены мероприятия по обеспечению доступности данных помещений для маломобильных групп населения, включая инвалидов, использующих кресла-коляски и собак-проводников (далее – МГН) в соответствии с требованиями СП 59.13330.2016 Свод правил. Доступность зданий и сооружений для маломобильных групп населения. Данный Свод правил касается функционально-планировочных элементов зданий и сооружений, их участков или отдельных помещений, доступных для МГН (входные узлы, коммуникации, пути эвакуации, помещения и зоны обслуживания, а также их информационное и инженерное обустройство). В частности, лестницы при входах в общественные помещения должны дублироваться пандусами с уклонами не более 1:20 (5%) или иными средствами подъёма (подъёмные платформы, лифты и т. д.) Согласно вышеуказанному Своду правил наружные лестницы и пандусы должны иметь поручни с учетом технических требований к опорным стационарным устройствам по ГОСТ Р 51 261, размеры входной площадки при открывании дверей наружу должны быть не менее 1,4 x 2,0 или 1,5 x 1,85, размеры входной площадки с пандусом не менее 2,2 x 2,2м

Условные обозначения

- 1 - номер позиции согласно ведомости отделки фасадов
- место размещения дополнительного оборудования



						68-Л-2019-ОФ			
						Колерный паспорт объекта капитального строительства по ул. Пермская, 68, Ленинского района г. Перми			
Изм.	Кол.уч	Лист	Недок.	Подпись	Дата	Здание административного назначения с торговыми помещениями	Стадия	Лист	Листов
	Разраб.			Шадрина Н.О.	11.19		П	5	10
Н.контр.						Дворовой фасад	ООО «Директ Сервис»		



Пояснительная записка.

1. К дополнительному оборудованию относятся: наружные блоки систем вентиляции и кондиционирования, вентиляционные и водосточные трубы, антенны, видеокамеры наружного наблюдения, почтовые ящики, кабельные линии, пристенные электрощиты, флагштоки и так далее;

2. Размещение дополнительного оборудования, дополнительных элементов и устройств на фасадах объектов капитального строительства допускается при соблюдении следующих условий:

- соответствие размещения дополнительного оборудования архитектурному решению фасадов, предусмотренному проектной документацией, в соответствии с которой осуществлено строительство (реконструкция) Объекта, с привязкой к единой (вертикальной, горизонтальной) системе осей фасадов;

- единая горизонтальная ось - условная прямая линия. Определяется как половина расстояния между верхним и нижним архитектурным элементом (окна, наличники, карниз, фриз и другие), выделяющимся (западающим, выступающим) из плоскости стены;

- единая вертикальная ось – условная прямая линия. Определяется как половина между расстояниями между границами одного архитектурного элемента (окна, двери, колонны) либо между двумя архитектурными элементами (окна, двери, колонны);

- комплексное решение размещения оборудования – единое архитектурное и цветовое решение (в том числе размер, форма, материал);

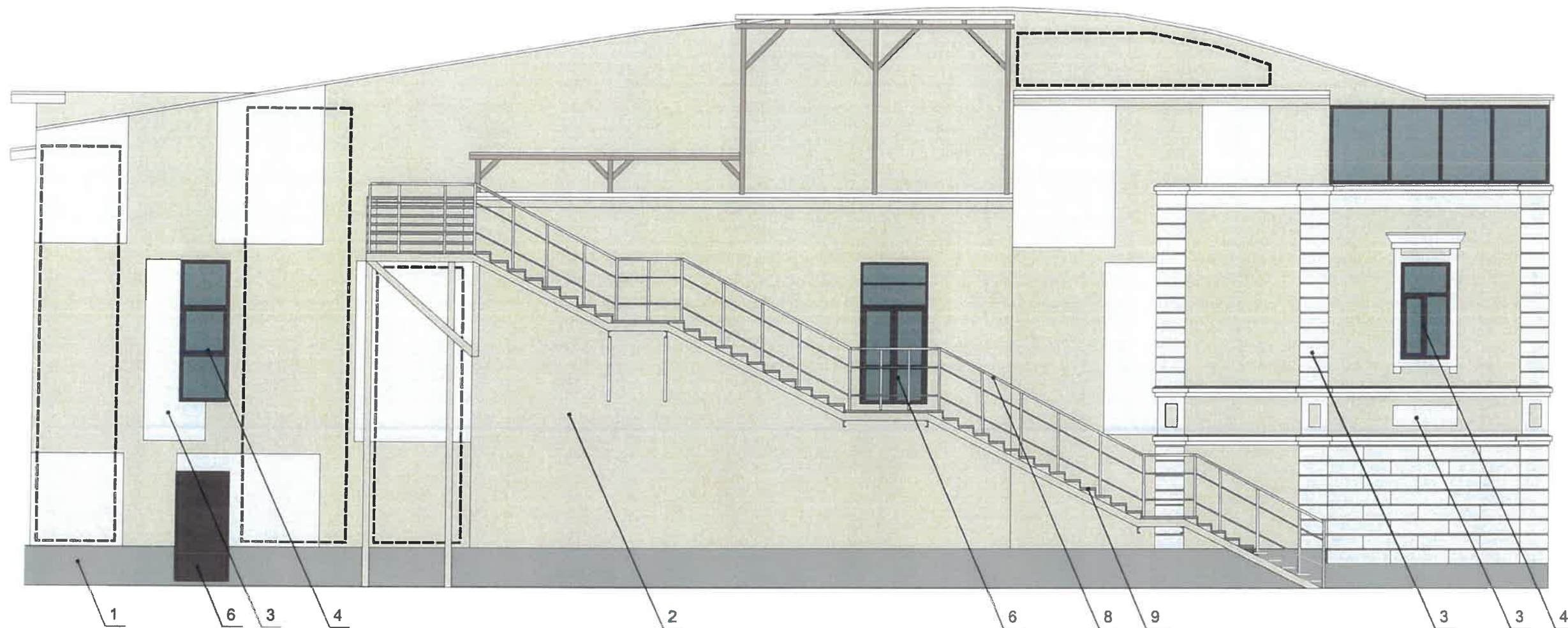
Размещение дополнительного оборудования на архитектурных деталях, элементах декора, поверхностях с ценной архитектурной отделкой, а также крепление, ведущее к повреждению архитектурных поверхностей, не допускаются.

Условные обозначения

1 - номер позиции согласно ведомости отделки фасадов



						68-Л-2019-ОФ			
						Колерный паспорт объекта капитального строительства по ул. Пермская, 68, Ленинского района г. Перми			
Изм.	Кол.уч	Лист	№ док.	Подпись	Дата	Здание административного назначения с торговыми помещениями	Стадия	Лист	Листов
Разраб.				Шадрина Н.О.	11.19		П	6	10
Н.контр.						Боковые фасады	ООО «Директ Сервис»		



Пояснительная записка.

1. Размещение вывесок и рекламных конструкций должно осуществлять в границах места допустимого размещения объектов городской информации, установленных данным колерным паспортом;

2. Здание по адресу г. Пермь, ул. Пермская, 68 находится в зоне охраны объектов культурного наследия, расположенных на территории Ленинского района г. Перми, центр (Эспланада и «Черный рынок»), утвержденной Постановлением Правительства Пермского края от 08.10.2014 N 1139-п, согласно которому запрещается:

- размещение рекламных конструкций и вывесок с размером информационного поля, превышающим 1,2 м по короткой стороне или 1,8 метра по длинной стороне, за исключением вывесок в виде отдельных накладных букв без использования подложки, размещаемых на фасадах;
- размещение на фасадах рекламных конструкций и вывесок, совокупная площадь которых превышает 5 % площади фасадов;
- размещение рекламных конструкций и вывесок, перекрывающих архитектурные элементы фасадов зданий;
- размещение рекламных конструкций и вывесок на кровлях и параметрах кровель зданий;

3. Размещение рекламных конструкций производится на основании отдельного разрешения в соответствии с требованиями Решения Пермской городской Думы от 27.01.2009 г. № 11 «Об утверждении Положения о порядке установки и эксплуатации рекламных конструкций на территории города Перми»;

4. Размеры одиночных табличек-режимников должны быть одинаковыми согласно решению от 18.12.2018 № 265 «Об утверждении Правил благоустройства территории города Перми и о признании утратившими силу отдельных решений Пермской городской Думы» (в ред. от 24.09.2019). Информационная табличка - конструкция визуальной коммуникации, располагаемая у входной группы здания, строения, сооружения, содержащая наименование организации (индивидуального предпринимателя), место нахождения (адрес) и режим работы. Максимальный размер информационных табличек - 0,5 м x 0,7 м

Условные обозначения

1 - номер позиции согласно ведомости отделки фасадов

--- место размещения дополнительного оборудования



						68-П-2019-ОФ			
						Колерный паспорт объекта капитального строительства по ул. Пермская, 68, Ленинского района г. Перми			
Изм.	Кол.уч.	Лист	№ док.	Подпись	Дата	Здание административного назначения с торговыми помещениями	Стадия	Лист	Листов
	Разраб.			Шадрина Н.О.	11.19		П	7	10
Н.контр.						Боковые фасады	ООО «Директ Сервис»		

Панель-кронштейн
750x800мм

FORCE.pro

Школа
хореографических дисциплин
Ольги Липилиной

ВХОД →



Условные обозначения

- - - - - ось размещения объектов городской информации (вывесок и рекламных конструкций)
- ▨ место допустимого размещения объектов городской информации (вывески и рекламные конструкции)



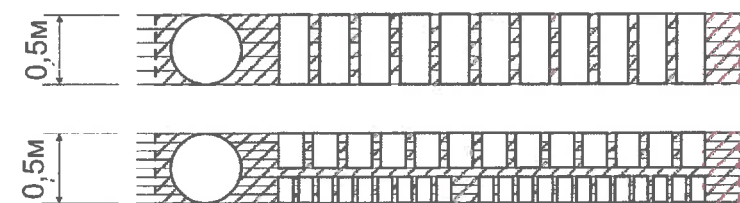
Схема крепления конструкций к фасаду



Управление архитектуры и городского дизайна
ДГА администрации г.Перми
**СООТВЕТСТВУЕТ АРХИТЕКТУРНОМУ
ОБЛИКУ ГОРОДА ПЕРМИ**

«28.11.2019»
Капачев С.А. Подпись

Схемы компоновки объемных букв и/или логотипов, знаков относительно оси размещения объектов городской информации



Ведомость размещения объектов размещения средств размещения информации, рекламных конструкций

№	Название, тип объектов городской информации	Цвет	Тип подсветки
1	Объемные буквы и/или логотипы без подложки на металлических направляющих в цвет фасада. Выполнены из металла, пластика, оргстекла. Высота букв - до 500мм.	Фирменные цвета	Внутренняя или контурная
2	Режимник. Металл, пластик, оргстекло.	Белый, прозрачный	
3	Знак адресации. Металл, пластик, оргстекло.	Синий, белый	
4	Маркиза	Фирменные цвета	
5	Оклейка витрины (допустимо однотонное написание информации, состоящей только из букв и занимающей собой не более 30% площади витрины).	Фирменные цвета	
6	Панель-кронштейн	Фирменные цвета	
7	Объемные буквы и/или логотипы на козырьке здания на металлических направляющих в цвет козырька. Выполнены из пластика, металл, оргстекла. Высота букв - 2/3 высоты козырька.	Фирменные цвета	Внутренняя или контурная

						68-Л-2019-ОФ			
						Колерный паспорт объекта капитального строительства по ул. Пермская, 68, Ленинского района г. Перми			
Изм.	Кол.уч.	Лист	№ док.	Подпись	Дата	Здание административного назначения с торговыми помещениями	Стадия	Лист	Листов
	Разраб.	Шадрина Н.О.		<i>Шадрина</i>	11.19		П	8	10
Н.контр.						Размещение средств размещения информации, рекламных конструкций	ООО «Директ Сервис»		



Условные обозначения

- - - - - ось размещения объектов городской информации (вывесок и рекламных конструкций)
- место допустимого размещения объектов городской информации (вывески и рекламные конструкции)

Ведомость размещения объектов размещения средств размещения информации, рекламных конструкций

№	Название, тип объектов городской информации	Цвет	Тип подсветки
1	Объемные буквы и/или логотипы без подложки на металлических направляющих в цвет фасада. Выполнены из металла, пластика, оргстекла. Высота букв - до 500мм.	Фирменные цвета	Внутренняя или контурная
2	Режимник. Металл, пластик, оргстекло.	Белый, прозрачный	
3	Знак адресации. Металл, пластик, оргстекло.	Синий, белый	
4	Маркиза	Фирменные цвета	
5	Оклейка витрины (допустимо однотонное написание информации, состоящей только из букв и занимающей собой не более 30% площади витрины).	Фирменные цвета	
6	Панель-кронштейн	Фирменные цвета	
7	Объемные буквы и/или логотипы на козырьке здания на металлических направляющих в цвет козырька. Выполнены из пластика, металл, оргстекла. Высота букв - 2/3 высоты козырька.	Фирменные цвета	Внутренняя или контурная

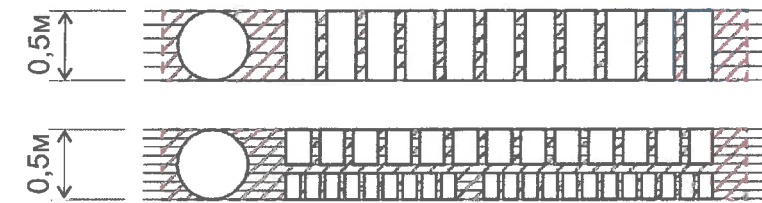
Схема крепления конструкций к фасаду




Управление архитектуры и городского дизайна
ДГА администрации г.Перми
**СООТВЕТСТВУЕТ АРХИТЕКТУРНОМУ
ОБЛИКУ ГОРОДА ПЕРМИ**

Карасев С. П.
« 08 11 / 2019 »

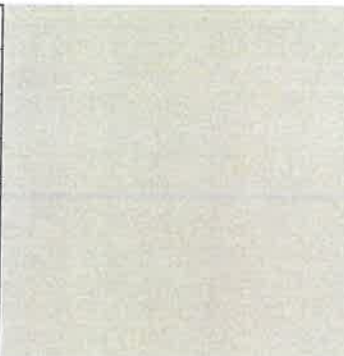
Схемы компоновки объемных букв и/или логотипов, знаков относительно оси размещения объектов городской информации





						68-П-2019-ОФ			
						Колерный паспорт объекта капитального строительства по ул. Пермская, 68, Ленинского района г. Перми			
Изм.	Кол.уч.	Лист	Недок.	Подпись	Дата	Здание административного назначения с торговыми помещениями	Стадия	Лист	Листов
	Разраб.	Шадрина Н.О.		<i>Шадр</i>	11.19		П	9	10
Н.контр.						Размещение средств размещения информации, рекламных конструкций	ООО «Директ Сервис»		


Позиция согласно ведомости отделки фасадов	Координаты цвета RAL 7037	C:	64	
		M:	54	
		Y:	52	
		K:	52	
		R:	79	
		G:	71	
		B:	69	
1				

Позиция согласно ведомости отделки фасадов	Координаты цвета RAL 9002	C:	0	
		M:	0	
		Y:	0	
		K:	40	
		R:	178	
		G:	179	
		B:	179	
7				

Позиция согласно ведомости отделки фасадов	Координаты цвета RAL 1014	C:	22	
		M:	16	
		Y:	16	
		K:	2	
		R:	209	
		G:	194	
		B:	173	
2				

Позиция согласно ведомости отделки фасадов	Координаты цвета RAL 8017	C:	36	
		M:	84	
		Y:	67	
		K:	57	
		R:	65	
		G:	39	
		B:	52	
4,5,6				

Позиция согласно ведомости отделки фасадов	Координаты цвета RAL 9002	C:	22	
		M:	16	
		Y:	16	
		K:	2	
		R:	210	
		G:	201	
		B:	196	
3				

Позиция согласно ведомости отделки фасадов	Координаты цвета RAL 9022	C:	0	
		M:	0	
		Y:	0	
		K:	20	
		R:	217	
		G:	218	
		B:	218	
8				

СОГЛАСОВАНО
 18 заместителем генерального директора
 г. Пермь - 19.11.2019
 И.Ю. Лаврова

						68-Л-2019-ОФ			
						Колерный паспорт объекта капитального строительства по ул. Пермская, 68, Ленинского района г. Перми			
Изм.	Кол.уч.	Лист	Недок.	Подпись	Дата	Здание административного назначения с торговыми помещениями	Стадия	Лист	Листов
Разраб.		Шадрина Н.О.		<i>Шадрина</i>	11.19		П	10	10
Н.контр.						Эталоны колеров	ООО «Директ Сервис»		