



**ДЕПОРТАМЕНТ ГРАДОСТРОИТЕЛЬСТВА И АРХИТЕКТУРЫ
АДМИНИСТРАЦИИ ГОРОДА ПЕРМИ**

ООО "АРХИТЕКТУРНО-ПРОЕКТНОЕ БЮРО "АБФ"

№ 059-22-01-26-4239 от 10.07.2019

КОЛЕРНЫЙ ПАСПОРТ

**АДРЕС ОБЪЕКТА: г.Пермь, административный Ленинский район
улица Пушкина, здание №25**

05-19-ОФ

ПЕРМЬ 2019г.

Ведомость рабочих чертежей основного комплекта

Поз.	Обозначение	Примечание
1	Общие данные, ведомость отделки фасадов	
2	Общие данные (окончание)	
3	Существующее состояние фасадов	
4	Главный фасад	
5	Торцевые фасады	
6	Дворовой фасад	
7	Фрагмент главного фасада	
8	Размещение объектов городской информации	
9	Размещение объектов городской информации (окончание)	
10	Эталоны колеров	

Ведомость отделки фасадов

Поз.	Наименование	Эталон цвета	Обознач.	Вид отделки	Прим.
1	Основное поле стены			Стеновая панель с гравийной обсыпкой	
2	Цоколь, прямки			Цокольная панель, покраска силикатной краской	RAL 3013
3	Ограждение балконов			Композитный материал	RAL 7010
4	Переплеты окон			Металлопластик, стеклопакеты	RAL 9016
5	Поле стены. Тип 2			Облицовка декоративной плиткой	RAL 9016
6	Ограждения лестниц, козырьки, стойки			Нержавеющая сталь	
7	Переплеты окон, витринного остекления			Металлопластик, стеклопакеты	RAL 9016
8	Дверные полотна			Металлопластик, стеклопакеты, металлические	RAL 7010 RAL 9016
9	Ступени, пандусы			Бетон	
10	Рекламоноситель	По отдельному проекту		Объемные буквы, оргстекло	
11	Вертикальный подъемник для МГН			Вертикальная подъемная платформа для инвалидов ПТУ-001	
12	Отделка лестницы			Покраска силикатной краской	RAL 3013

Пояснительная записка.

1. Тип объекта: Многоквартирный трехсекционный шестиподъездный жилой дом. Этажность - 9 этажей.
2. Годы строительства, сведения об архитекторах, строителях, владельцах Объекта: Год постройки - 1974. Здание панельное, типовая серия I-464Д. Проектная документация на серию I-464 была разработана московскими архитекторами института «Гипростройиндустрия».
3. Историческая справка: Серия I-464Д является девятиэтажной модификацией серии I-464. Проектная документация на серию I-464 была институтом «Гипростройиндустрия» к 1957 г. Строительство многоквартирных жилых домов по указанной серии велось с 1966 по 1990-е годы.
4. Изменение в пользовании Объекта: В части квартир первого этажа осуществлен перевод в нежилой фонд. Изменения в существующий колерный паспорт вносятся в связи с переводом квартиры №109 в нежилое помещение путем перепланировки и переустройства жилых помещений. Проектируемое назначение - помещения офисного назначения для обслуживания населения по предварительной записи.
5. Описание разрушений, ремонтов, перестроек, применявшихся архитектурных решений, строительных приемов и материалов, технологии производства работ:
В основу решения домов серии I-464 положена перекрестно-стенная конструкционная система. Наружные стены - 3-слойные железобетонные панели толщиной 35 см. Наружные панели - с «узким шагом», шириной 2,6 и 3,2 метра. Перекрытия - сплошные железобетонные плиты. Перегородки - железобетонные, сплошного сечения.. Крыша плоская совмещенная. Визуальных разрушений, ремонтов фасада в части здания, подлежащего перепланировке и переустройству, не обнаружено.
6. Изменения в колористическом решении: существующие стеновые панели окрашены в серый цвет, цокольные панели - в коричневый. Проектом предусмотрено устройство крыльца с остекленными ограждающими конструкциями, цветовое решение которых обеспечивает комплексное решение всех элементов фасада. Цветовая гамма рекламоносителей должна гармонизировать с основным колористическим решением фасадов здания. При отделке откосов дверных проемов не допускается окраска, фрагментарная окраска, не соответствующая колеру и отделке фасада; облицовка поверхностей откосов керамической плиткой; повреждение поверхностей и отделки откосов, элементов архитектурного оформления проема. При устройстве остекленных ограждающих конструкций и остеклении окон не допускается изменения прозрачности (использования непрозрачного, тонированного, зеркального, цветного остекления, окраска и покрытие декоративными пленками поверхностей остекления).
7. Данные о величине физического износа архитектурных элементов фасадов: Визуальных разрушений, ремонтов фасада в части здания, подлежащего перепланировке и переустройству, не обнаружено.
8. Описание существующего облика, технического состояния и использования Объекта: Девятиэтажное панельное здание, кровля плоская. Использование объекта - многоквартирный жилой дом с размещенными нежилыми помещениями в уровне первого этажа. На главном фасаде с первого по девятый этаж расположены лоджии, образующие единую плоскость с фасадом. На дворе фасаде расположены балконы. На торцевых фасадах расположены окна. Панели не окрашенные с гравийной обсыпкой. Цокольные панели - гладкие окрашенные. Определение физического износа по срокам эксплуатации здания и составляет 45%. Визуально разрушений не выявлено.
9. Описание проектируемого архитектурного облика, характеристика принципиальных архитектурных и технологических решений для осуществления перепланировки:
Проектом предусмотрено устройство закрытого крыльца с остекленными ограждающими конструкциями прямоугольной формы в плане. Несущий каркас крыльца обшит цементностружечным листом, текстурно и колористически совпадающим с цокольной панелью.



Handwritten signature: *Карась*
 Stamp: **СОГЛАСОВАНО**
 1й заместитель начальника ДГА
 Берми - главный архитектор
 И.Ю. Лапшин
 07 2019

				05-19-Оф				
				Внесение изменений в колерный паспорт №СЭД-22-01-32-532				
Изм.	Кол.уч	Лист	№ док	Подпись	Дата			
ГАП	Федотов			<i>Федотов</i>	07.10	Перепланировка и переустройство квартиры №109 под офис по адресу: г. Пермь, Ленинский район ул. Пушкина, д. 25		
Рук. группы	Береснева			<i>Береснева</i>	07.10			
Проверил	Береснева			<i>Береснева</i>	07.10	Общие данные, ведомость отделки		
						Стадия	Лист	Листов
						П	1	
						ООО "Архитектурно-проектное бюро" "АБФ"		

Пояснительная записка (окончание)

10. Предложения по организации работ и последовательности их выполнения:

- до начала процесса окраски здания или какого-либо сооружения должны быть произведены работы по капитальному ремонту всех без исключения наружных частей его, подлежащих окраске;

- до начала устройства ограждающих конструкций крыльца при наличии газосветовой рекламы, необходимо сообщить рекламодателю о предстоящих работах на фасаде здания с целью сохранения вывесок либо их демонтажу. Организация и последовательность выполнения работ по перепланировке и переустройству квартиры вести в соответствии с требованиями раздела проектной документации «Проект организации строительства».

11. Методики и технологии ведения работ, в том числе с указанием информации об использовании материалов и оборудования, обеспечивающих эксплуатационную надежность, энергоэффективность, пожарную и экологическую безопасность Объекта.

Полуразрушенные и разрушенные архитектурные детали подлежат обязательному восстановлению в своем первоначальном виде. Окраска фасадов и всех наружных частей здания может производиться лишь на основании колерного паспорта фасадов, согласованного ДГА администрации г. Перми. Металлические поверхности отдельных частей здания, архитектурно-художественные детали перед окраской очищаются от грязи, ржавчины, старой краски. При ведении работ соблюдать требования Федерального закона от 22.07.08 г. №123 «Технический регламент о требованиях пожарной безопасности»; Федерального закона от 30.12.09 г. №384 «Технический регламент о безопасности зданий и сооружений»; Постановления Правительства РФ №390 «О противопожарном режиме» от 25.04.2012 г.; СП 255.1325800.2016 «Здания и сооружения. Правила эксплуатации. Основные положения»; СП 48.13330.2011 «Организация строительства».

12. Обоснование проектных решений:

Входная группа офиса учитывает требования СП 59.13330.2016 «Доступность зданий и сооружений для маломобильных групп населения» путем установки вертикального подъемника с наружным вызывным устройством или средством связи с персоналом и устройством нормативного ограждения лестницы. Рекламная вывеска выполняется отдельным проектом и должна соответствовать требованиям Постановления администрации города Перми от 25 октября 2016 года N 958 «Об утверждении стандартных требований к вывескам, их размещению и эксплуатации».

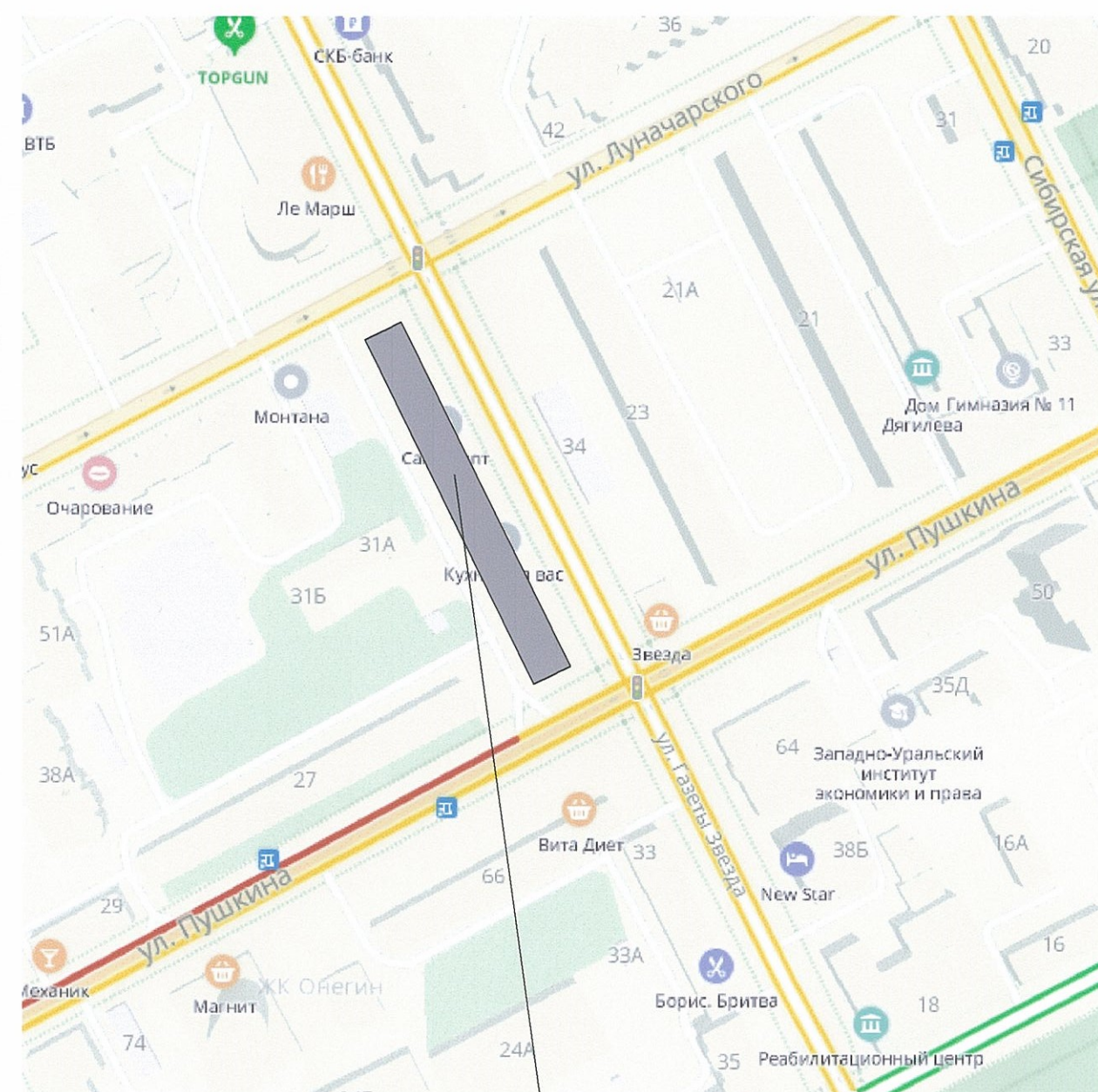
13. В соответствии с Градостроительным кодексом Российской Федерации и Постановлением администрации города Перми от 22.02.2017 № 130 «Об утверждении Порядка и критериев согласования колерного паспорта, требований к содержанию колерного паспорта, формы колерного паспорта» согласованные департаментом градостроительства и архитектуры администрации города Перми проекты колерных паспортов либо проекты изменений в колерные паспорта не являются разрешительной документацией на строительство, реконструкцию объекта капитального строительства; не являются правовым основанием на устройство пристроек, навесов, козырьков.

14. Предметом согласования данного колерного паспорта являются: принятые цветовые решения элементов фасада, применяемые материалы существующего объекта недвижимости, а также определение возможных видов и типов размещения объектов городской информации на нем. Вывески, не соответствующие стандартным требованиям (утверждены Постановлением администрации города Перми от 25.10.2016 № 958), и не зафиксированные в колерном паспорте, подлежат демонтажу.

Ведомость ссылочных и прилагаемых документов

Обозначение	Наименование	Примечание
СЭД-22-01-32-532	Колерный паспорт здания по адресу: Пушкина, 25. от 26.08.2014г. Согласован 27.08.2014г.	Внесение изменений
№ 17-2	Колерный паспорт здания по адресу: Пушкина, 25. от 10.02.2014г. Согласован 28.03.2014г.	
СЭД-37-01-07-709	Колерный паспорт здания по адресу: Пушкина, 25. от 12.12.2011г.	
СЭД-22-01-32-196	Колерный паспорт здания по адресу: Пушкина, 25. от 21.05.2013г. Согласован 21.05.2013г.	

Ситуационный план М1:5000



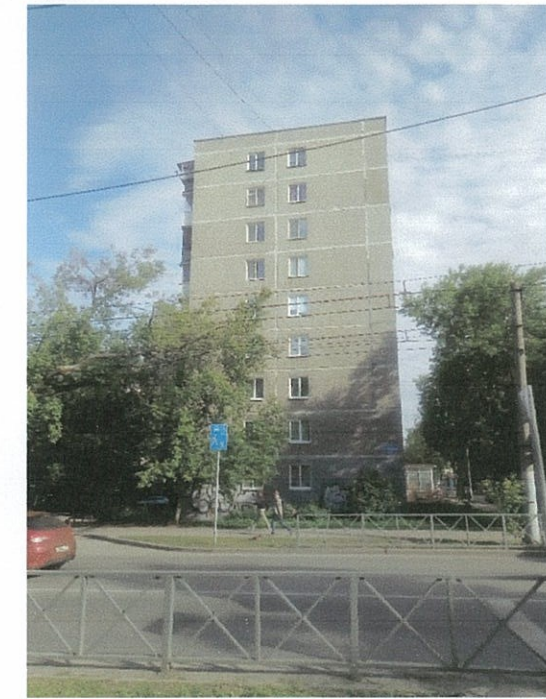
Объект капитального строительства

					05-19-ОФ			
					Внесение изменений в колерный паспорт №СЭД-22-01-32-532			
Изм.	Кол.уч	Лист	№ док.	Подпись	Дата	Стадия	Лист	Листов
						Перепланировка и переустройство квартиры №109 под офис по адресу: г. Пермь, Ленинский район ул. Пушкина, д. 25	П	2
ГАП			Федотов	<i>[Подпись]</i>	05.19			
Рук. группы			Береснева	<i>[Подпись]</i>	05.19	Общие данные (окончание)		ООО "Архитектурно-проектное бюро"АБФ"
Проверил			Береснева	<i>[Подпись]</i>	05.19			
Выполнил			Копытова	<i>[Подпись]</i>	05.19			

Главный фасад



Торцевые фасады



Дворовой фасад



					05-19-ОФ				
					Внесение изменений в колерный паспорт №СЭД-22-01-32-532				
Изм.	Кол.уч	Лист	№ док	Подпись	Дата	Перепланировка и переустройство квартиры №109 под офис по адресу: г. Пермь, Ленинский район ул. Пушкина, д. 25	Стадия	Лист	Листов
							П	3	
ГАП			Федотов	<i>[Signature]</i>	07.10	Существующее состояние фасадов	ООО "Архитектурно-проектное бюро" АБФ		
Рук. группы			Береснева	<i>[Signature]</i>	07.11				
Проверил			Береснева	<i>[Signature]</i>	07.16				

Главный фасад



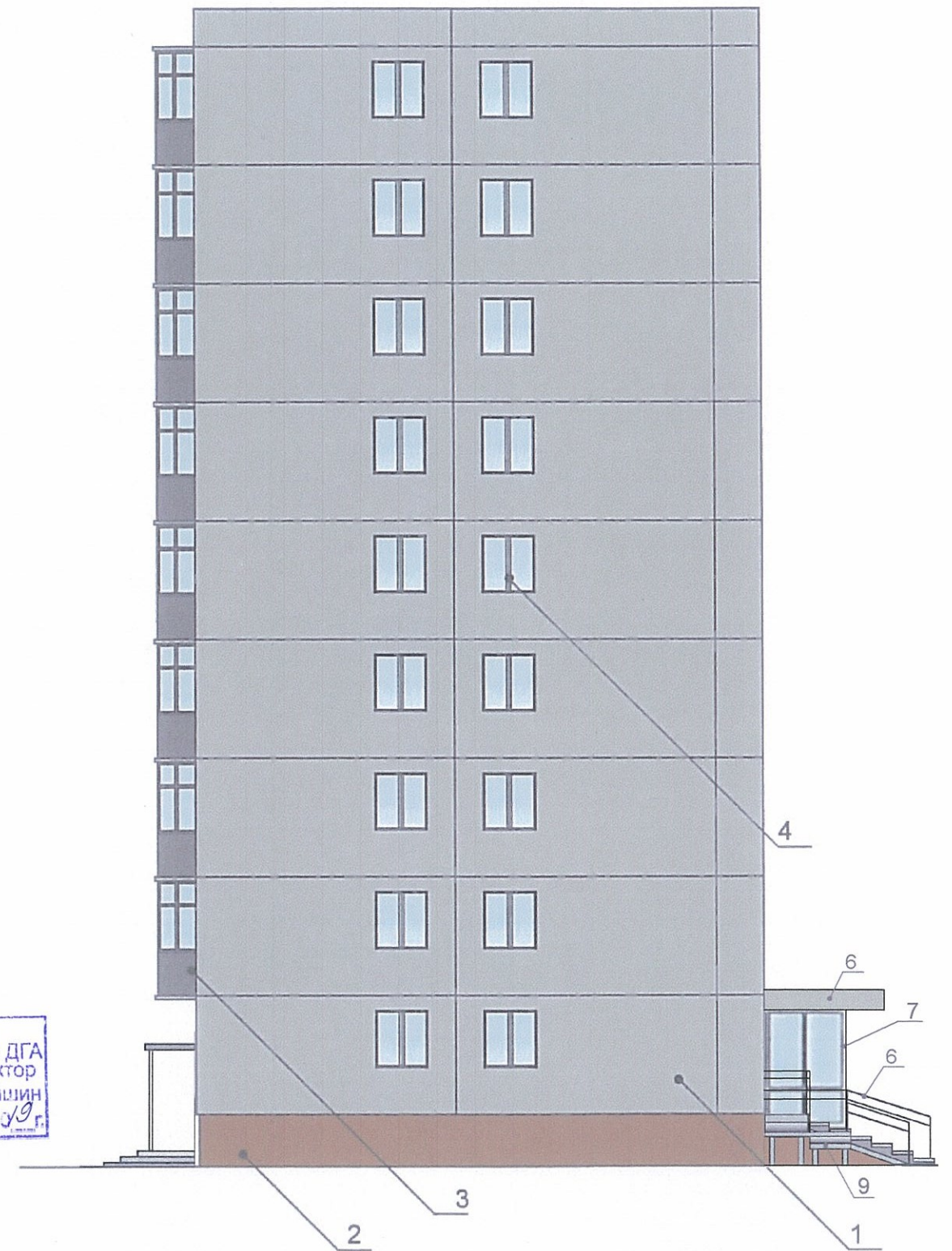
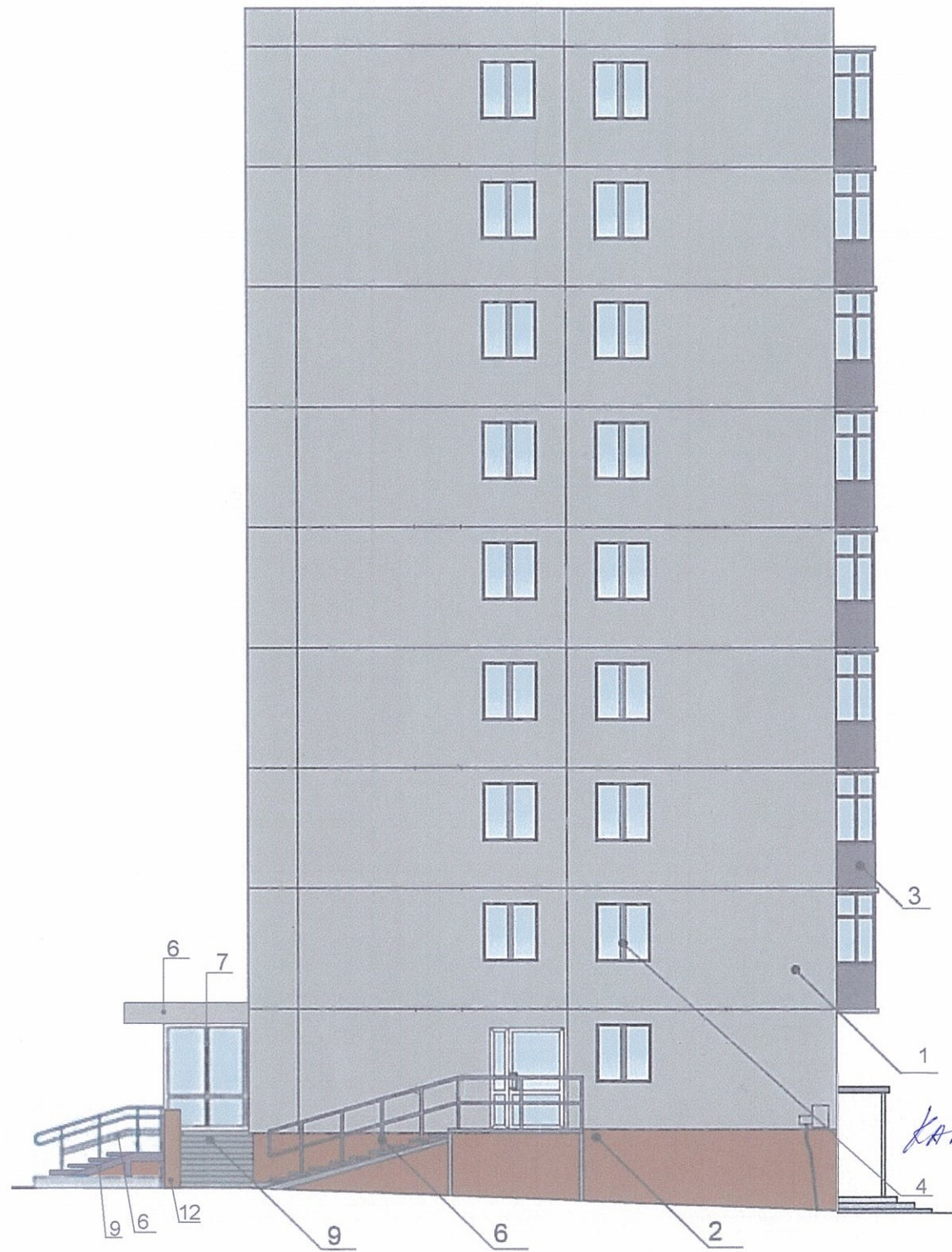
Примечания:

1. В случае, если наружные лестницы при дополнительно устроенных входах в общественные помещения здания выходят за границы предоставленного земельного участка и красные линии квартала, то устройство дополнительных или переустройство существующих входных групп требует получения разрешения в установленном порядке;
2. В случае устройства или переустройства (перепланировки, ремонта, реконструкции) помещений общественного назначения, их входных групп в обязательном порядке должны быть предусмотрены мероприятия по обеспечению доступности данных помещений для маломобильных групп населения, включая инвалидов, использующих кресла-коляски и собак-проводников (далее-МГН) в соответствии с требованиями СП 59.13330.2016 Свод правил. Доступность зданий и сооружений для маломобильных групп населения. Данный свод правил касается функционально-планировочных элементов зданий и сооружений, их участков или отдельных помещений, доступных для МГН (входные узлы, коммуникации, пути эвакуации, помещения и зоны обслуживания, а также их информационное и инженерное обустройство). В частности, лестницы при входах в общественные помещения должны дублироваться пандусами с уклоном не более 1:20 (5%) или иными средствами подъема (подъемные платформы, лифты и т.д.). Согласно вышеуказанному Своду правил наружные лестницы и пандусы должны иметь поручни с учетом технических требований к опорным стационарным устройствам по ГОСТ Р 51261; размеры входной площадки при открывании дверей наружу должны быть не менее 1,4 x 2,0 или 1,5 x 1,85; размеры входной площадки с пандусом не менее 2,2 x 2,2 м.

У.о. *Карась*
 СОГЛАСОВАНО
 зам. заместителя начальника ДГА
 г. Пермь главный архитектор
 Д.Ю. Лапшин
 10 07 2019

				05-19-ОФ		
				Внесение изменений в колерный паспорт №СЭД-22-01-32-532		
Изм.	Кол.уч	Лист	№ док	Подпись	Дата	
						Перепланировка и переустройство квартиры №109 под офис по адресу: г. Пермь, Ленинский район ул. Пушкина, д. 25
ГАП	Федотов			<i>Федотов</i>	07.19	Стадия
Рук. группы	Береснева			<i>Береснева</i>	07.19	Лист
Проверил	Береснева			<i>Береснева</i>	07.19	Листов
Выполнил	Копытова			<i>Копытова</i>	07.19	П
						4
Главный фасад						ООО "Архитектурно-проектное бюро"АБФ"

Торцевые фасады



У.о. **КАРАСЁВ С.А.**
 СОГЛАСОВАНО
 1^й заместитель начальника ДГА
 Поми - главный архитектор
 Ю. Пашин
 07 2019 г.

				05-19-ОФ		
				Внесение изменений в колерный паспорт №СЭД-22-01-32-532		
Изм.	Кол.уч	Лист	№ док.	Подпись	Дата	
						Перепланировка и переустройство квартиры №109 под офис по адресу: г. Пермь, Ленинский район ул. Пушкина, д. 25
ГАП	Федотов			<i>[Signature]</i>	07.09	Стадия
Рук. группы	Береснева			<i>[Signature]</i>	07.09	П
Проверил	Береснева			<i>[Signature]</i>	07.09	Лист
Выполнил	Копытова			<i>[Signature]</i>	07.09	5
Торцевые фасады						Листов
						ООО "Архитектурно-проектное бюро" АБФ"

Дворовой фасад



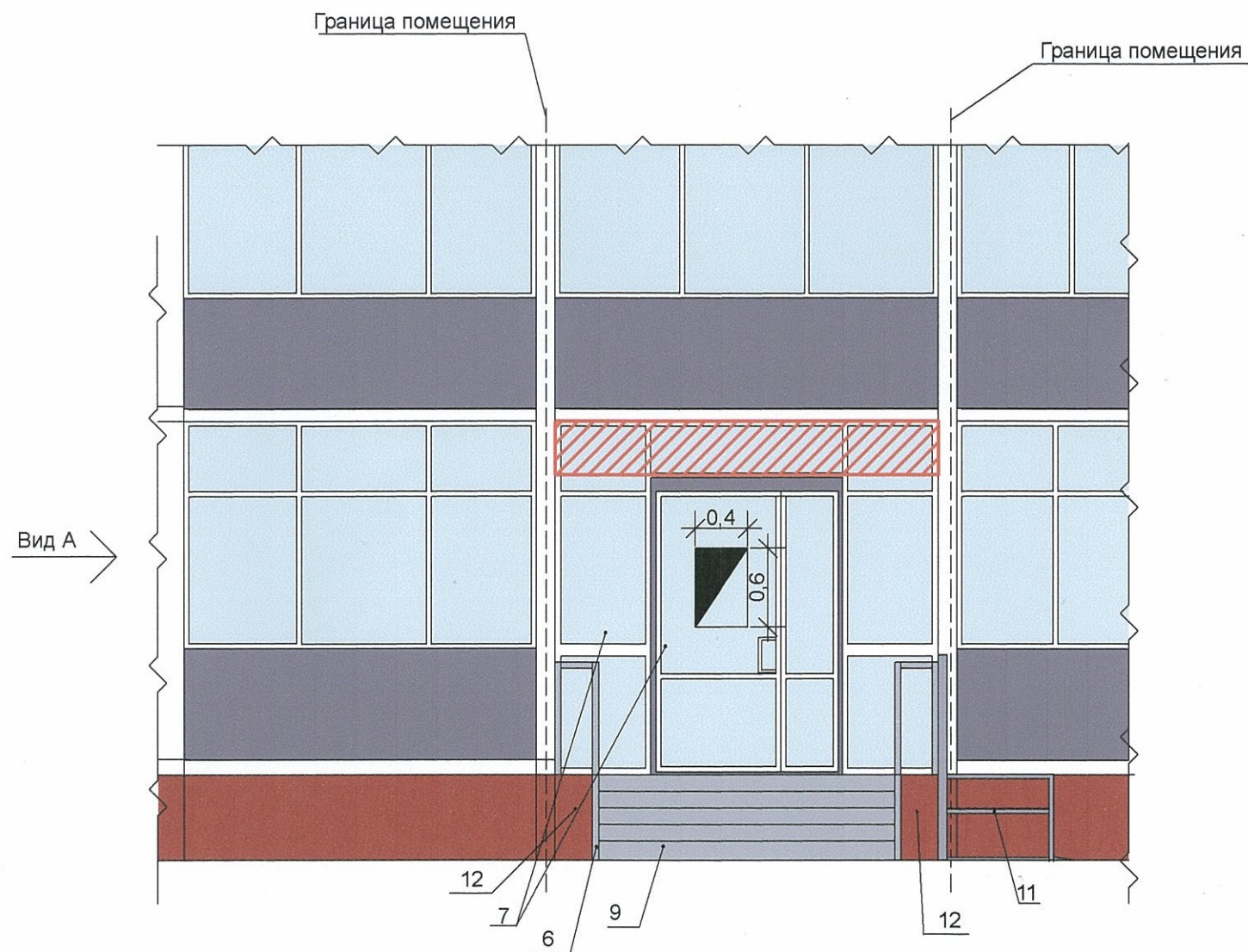
Примечания:

- К дополнительному оборудованию относятся: наружные блоки систем вентиляции и кондиционирования, вентиляционные и водосточные трубы; антенны; видеокамеры наружного наблюдения; почтовые ящики; кабельные линии, пристенные электрощиты; флаштоки и так далее;
- Размещение дополнительного оборудования, дополнительных элементов и устройств на фасадах объектов капитального строительства допускается при соблюдении следующих условий:
 - соответствие размещения дополнительного оборудования архитектурному решению фасадов, предусмотренному проектной документацией, в соответствии с которой осуществлено строительство (реконструкция) Объекта, с привязкой к единой (вертикальной, горизонтальной) системе осей фасадов;
 - единая горизонтальная ось - условная прямая линия. Определяется как половина расстояния между верхним и нижним архитектурным элементом (окна, наличники, карниз, фриз и другие), выделяющимся (западающим, выступающим) из плоскости стены;
 - единая вертикальная ось - условная прямая линия. Определяется как половина расстояния между границами одного архитектурного элемента (окна, двери, колонны) либо между двумя архитектурными элементами (окна, двери, колонны);
 - комплексное решение размещения оборудования - единое архитектурное и цветовое решение (в том числе размер, форма, материал);
 - размещение дополнительного оборудования на архитектурных деталях, элементах декора, поверхностях с ценной архитектурной отделкой, а также крепление, ведущее к повреждению архитектурных поверхностей, не допускаются;
- Размещение флагодержателей на фасадах должно соответствовать требованиям п.1.9.7 Постановления администрации г.Перми от 22.02.2017 № 130;

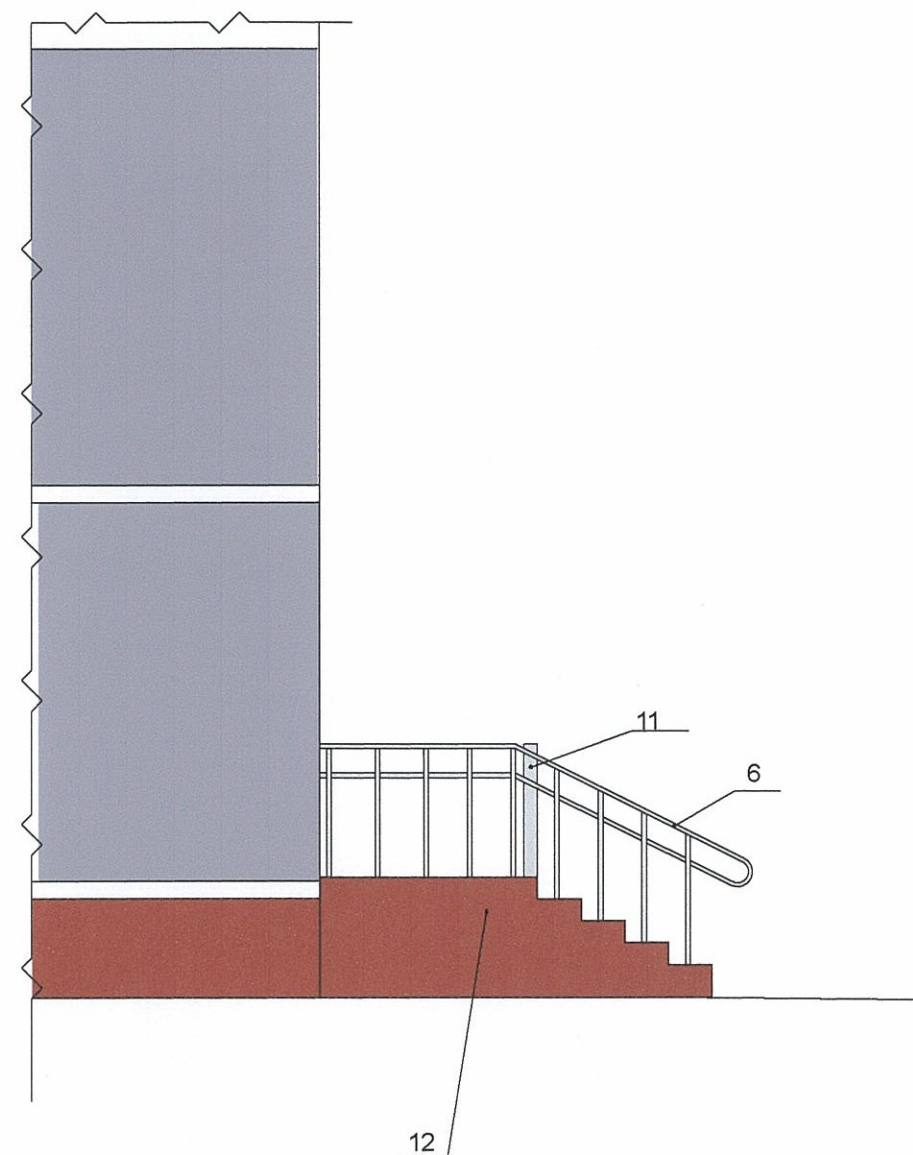
У.о. *Карась С.М.*
 СОГЛАСОВАНО
 зам. заместителя начальника ДГА
 Пермского областного архитектора
 Д.Ю. Лапшин
 07.07.19

						05-19-ОФ			
						Внесение изменений в колерный паспорт №СЭД-22-01-32-532			
Изм.	Кол.уч	Лист	№ док	Подпись	Дата	Перепланировка и переустройство квартиры №109 под офис по адресу: г. Пермь, Ленинский район ул. Пушкина, д. 25	Стадия	Лист	Листов
							П	6	
ГАП		Федотов		<i>Федотов</i>	07.07.19	Дворовой фасад	ООО "Архитектурно-проектное бюро"АБФ"		
Рук. группы		Береснева		<i>Береснева</i>	07.07.19				
Проверил		Береснева		<i>Береснева</i>	07.07.19				
Выполнил		Копытова		<i>Копытова</i>	07.07.19				



Фрагмент главного фасада



Фрагмент бокового фасада
Вид А


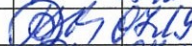
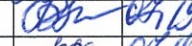



Условное обозначение:

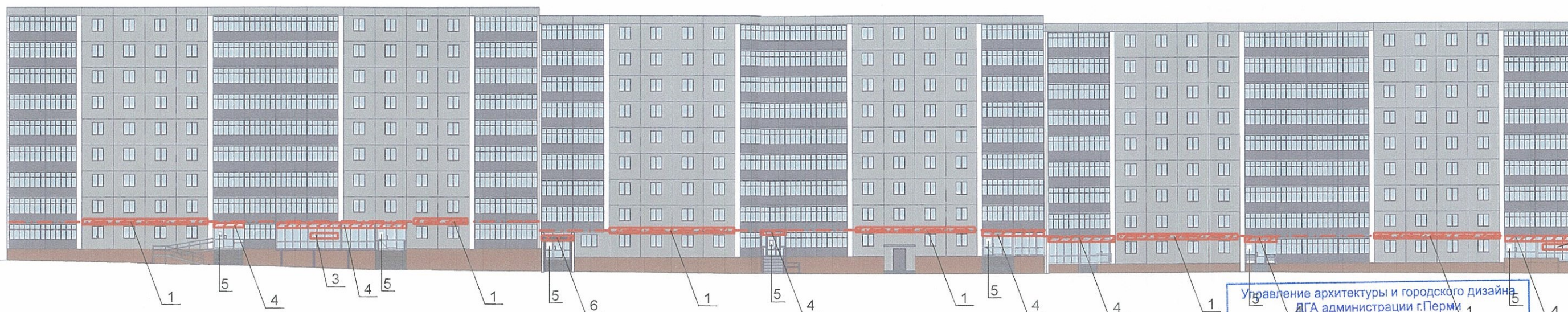
- - - ось размещения вывесок
-  - информационное поле (текстовая часть)
-  - информационная табличка о режиме работы

Примечания:

1. Вывеска в виде объемных букв на металлических направляющих в цвет остекления или объемные буквы на кровле с металлическими направляющими

						05-19-ОФ			
						Внесение изменений в колерный паспорт №СЭД-22-01-32-83			
Изм.	Кол.уч	Лист	№ док.	Подпись	Дата	Перепланировка и переустройство квартиры №109 под офис по адресу: г. Пермь, Ленинский район ул. Пушкина, д. 25	Стадия	Лист	Листов
							П	7	
ГАП		Федотов			05/19	Фрагмент главного фасада	ООО "Архитектурно-проектное бюро"АБФ"		
Рук. группы		Береснева			05/19				
Проверил		Береснева			05/19				
Выполнил		Копытова			05/19				

Главный фасад



Ведомость размещения объектов городской информации

№	тип объекта городской информации, материал, способы крепления	цвет с указанием RAL	Наличие подсветки
1	Объемные буквы без подложки и/или логотип на стене здания (на направляющих в цвет фасада). Выполнены из металла, пластика, органического стекла. Высотой до 500мм.	Фирменные цвета	При необходимости
2	Знак адресации. Металл, пластик.	Синий, белый	
3	Оклейка витрин (допустимо однотонное написание информации, состоящей только из букв и занимающей собой не более 30% площади витрины).	Фирменные цвета	
4	Объемные буквы на фоне витража без подложки. Высотой до 300мм.	Фирменные цвета	При необходимости
5	Режимники выполнены из органического стекла, пластика, металла.	Прозрачный, серебрянный, белый	При необходимости
6	Объемные буквы без подложки 2/3 высоты козырька	Фирменные цвета	При необходимости
7	Вертикальная вывеска в виде букв без подложки	Фирменные цвета	При необходимости

Управление архитектуры и городского дизайна
ДГА администрации г.Перми
СООТВЕТСТВУЕТ АРХИТЕКТУРНОМУ ОБЛИКУ ГОРОДА ПЕРМИ
«10» 07. 2019
КАРАСЁВ С.А. Подпись

Примечания:

1. Ведомость размещения объектов городской информации см. лист 8, 9 шифр 05-19-ОФ ;
2. Единая горизонтальная ось - это условная прямая линия, относительно которой располагаются информационные конструкции. Месторасположение оси на фасаде определяется как половина расстояния между верхним и нижним архитектурным элементом (окна, наличники, карниз, фриз и др.), выделяющимся (западающим, выступающим) из плоскости стены;
3. Размещение вывесок и рекламных конструкций должно осуществляться в границах места допустимого размещения объектов, установленных данным колерным паспортом;
4. Размещение вывесок по отношению к друг к другу, их конфигурация и наполненность информацией должны соответствовать Стандартным требованиям к вывескам, их размещению и эксплуатации, установленным и утвержденным Постановлением администрации города Перми от 25.10.2016 № 958;
5. В случае, если планируемые к размещению вывески не соответствуют стандартам, установленным Постановлением, администрации города Перми от 25.10.2016 № 958, потребуется внесение изменений в настоящий колерный паспорт;
6. Размещение рекламных конструкций производится на основании отдельного разрешения в соответствии с требованиями Решения Пермской городской Думы от 27.01.2009 № 11 «Об утверждении Положения о порядке установки и эксплуатации рекламных конструкций на территории города Перми»;
7. Габариты одиночных табличек (400x600 или 500x720мм), их уровень установки должен быть одинаковым у каждой входной группы;
8. Вид вывесок в ночное время (проект подсветки) разрабатывается отдельно;
9. Узлы крепления конструкций к фасаду разрабатываются отдельным рабочим проектом.
10. Размещение вывесок, перекрывающих оконные проемы, а также расположенных на балконах зданий и сооружений должно быть согласовано с собственниками помещений, к которым относится балкон и данный оконный проем.

Схема крепления конструкции к фасаду

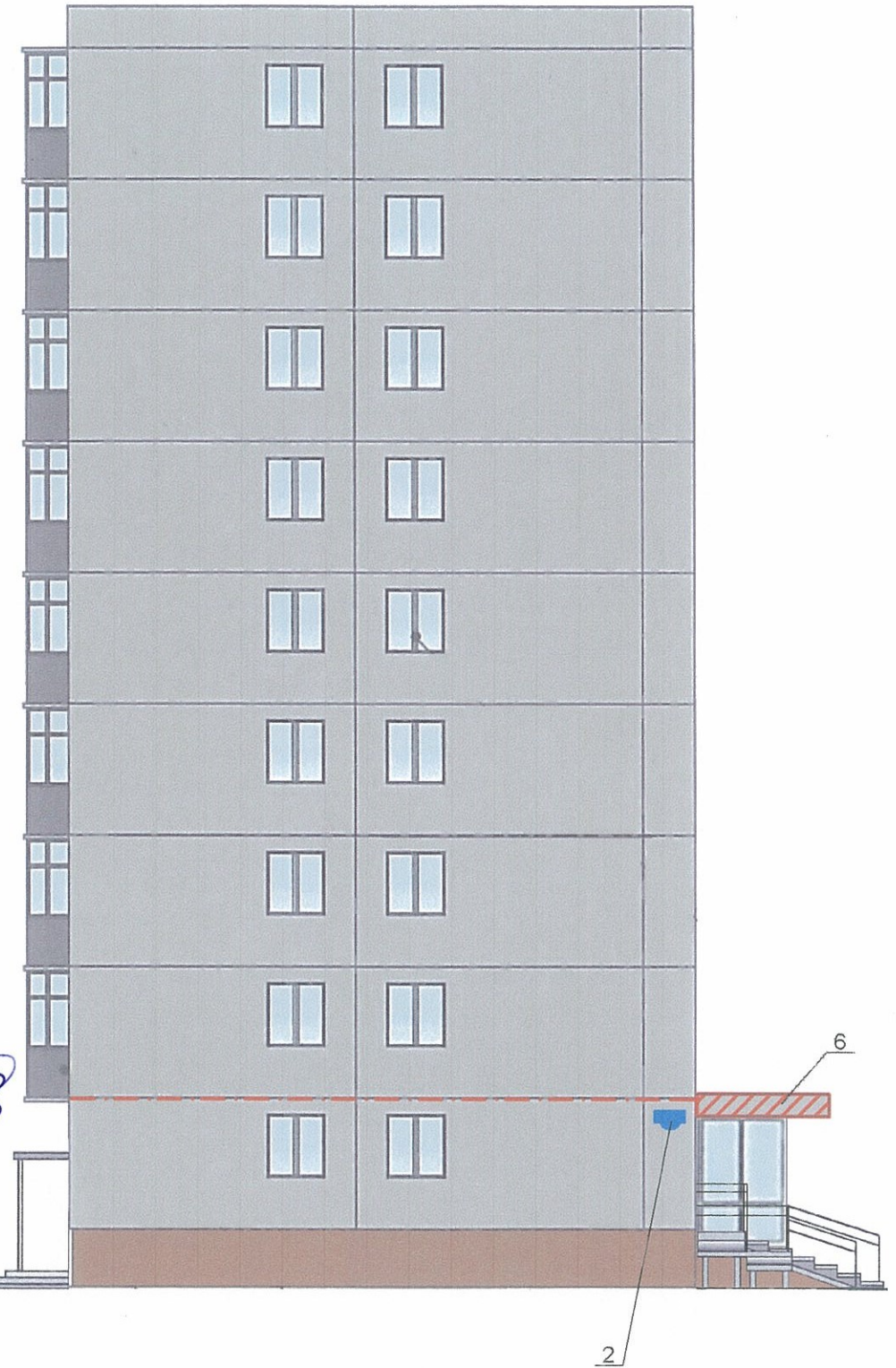
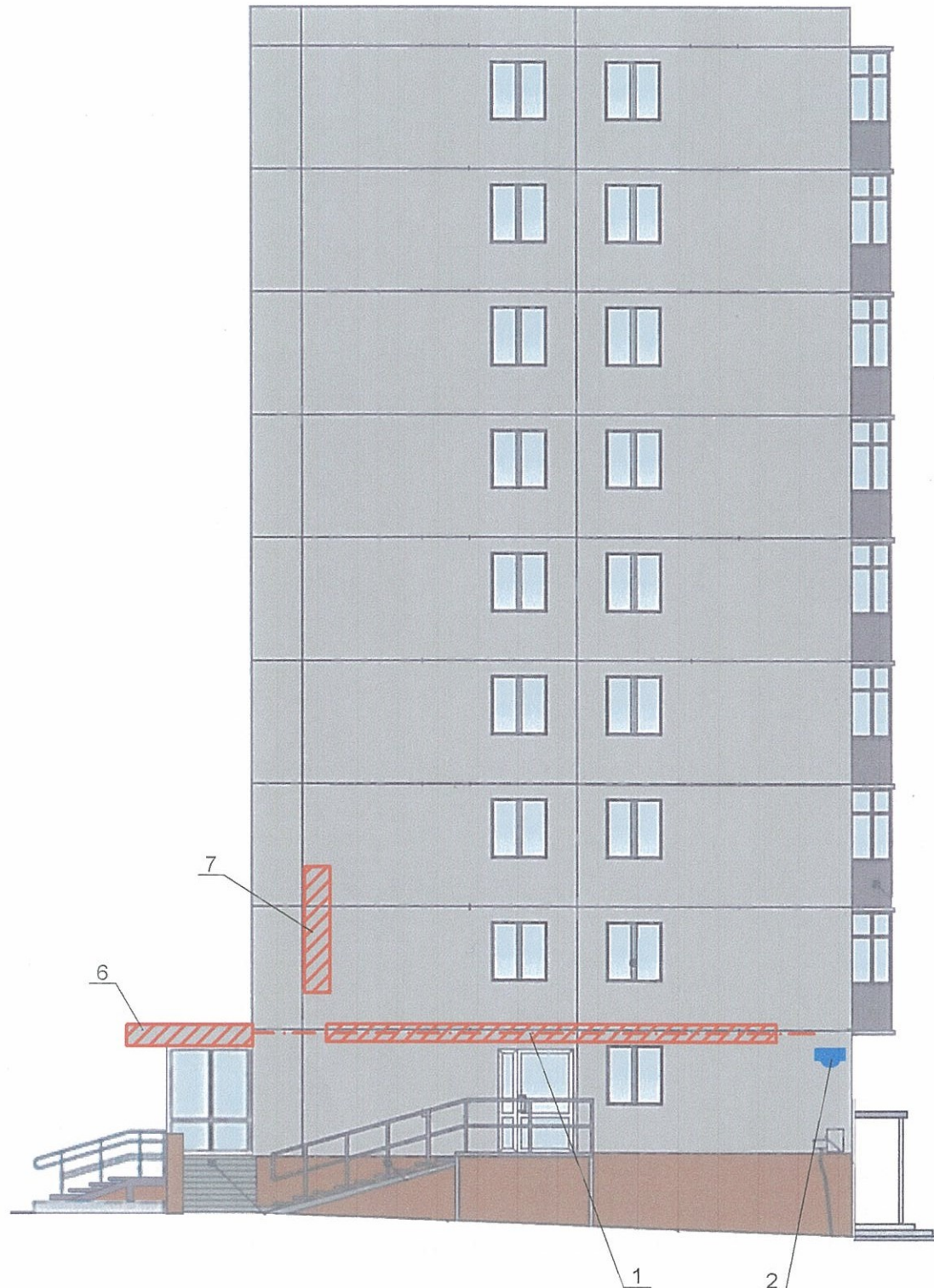


Условные обозначения:

- - единая горизонтальная ось размещения объектов городской информации
- ▨ - место допустимого размещения объектов городской информации
- - информационная табличка о режиме работы

05-19-ОФ							
Внесение изменений в колерный паспорт №СЭД-22-01-32-83							
Изм.	Кол.уч	Лист	№ док.	Подпись	Дата		
ГАП	Федотов				07/19		
Рук. группы	Береснева				07/19		
Проверил	Береснева				07/19		
Выполнил	Копытова				07/19		
Перепланировка и переустройство квартиры №109 под офис по адресу: г. Пермь, Ленинский район ул. Пушкина, д. 25					Стадия	Лист	Листов
Размещение объектов городской информации					П	8	
					ООО "Архитектурно-проектное бюро"АБФ"		

Торцевые фасады



Управление архитектуры и городского дизайна
ДГА администрации г.Перми
**СООТВЕТСТВУЕТ АРХИТЕКТУРНОМУ
ОБЛИКУ ГОРОДА ПЕРМИ**
«10» 07.2019
КАРАСЁВ С.А. Подпись: *[Signature]*

Условные обозначения:

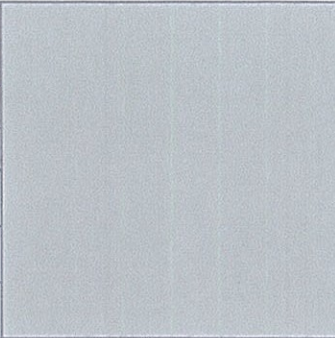
- - - - - единая горизонтальная ось размещения объектов городской информации
- ▨ - место допустимого размещения объектов городской информации

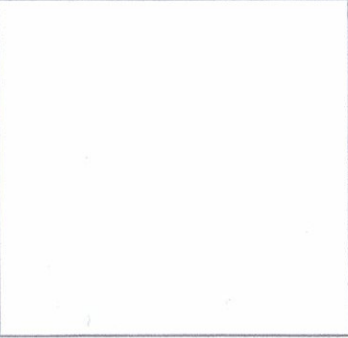
Ведомость размещения объектов городской информации

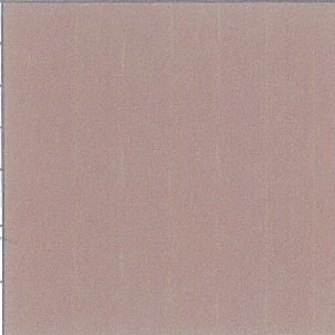
№	тип объекта городской информации, материал, способы крепления	цвет с указанием RAL	Наличие подсветки
1	Объемные буквы без подложки и/или логотип на стене здания (на направляющих в цвет фасада). Выполнены из металла, пластика, органического стекла. Высотой до 500мм.	Фирменные цвета	При необходимости
2	Знак адресации. Металл, пластик.	Синий, белый	
6	Объемные буквы без подложки 2/3 высоты козырька	Фирменные цвета	При необходимости
7	Вертикальная вывеска в виде букв без подложки	Фирменные цвета	При необходимости

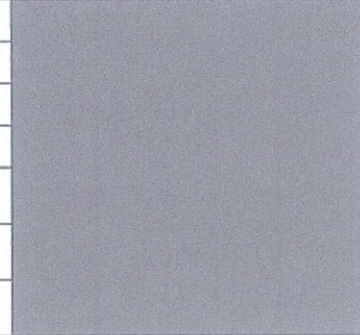
				05-19-ОФ				
				Внесение изменений в колерный паспорт №СЭД-22-01-32-532				
Изм.	Кол.	уч.Лист	№ док.	Подпись	Дата			
ГАП	Федотов	<i>[Signature]</i>		<i>[Signature]</i>				
Рук. группы	Береснева	<i>[Signature]</i>		<i>[Signature]</i>				
Проверил	Береснева	<i>[Signature]</i>		<i>[Signature]</i>				
Выполнил	Копытова	<i>[Signature]</i>		<i>[Signature]</i>				
				Перепланировка и переустройство квартиры №109 под офис по адресу: г. Пермь, Ленинский район ул. Пушкина, д. 25		Стадия	Лист	Листов
				Размещение объектов городской информации		П	9	
						ООО "Архитектурно-проектное бюро" АБФ"		

Эталоны колеров.

Позиция согласно ведомости отделки фасадов	Координаты цвета в Corel Draw	C:	43	
		M:	37	
		Y:	45	
		K:	2	
		R:	145	
		G:	143	
		B:	135	
1				

Позиция согласно ведомости отделки фасадов	Координаты цвета в Corel Draw	C:	0	
		M:	0	
		Y:	0	
		K:	0	
		R:	255	
		G:	255	
B:	255			
4,5,7,8				

Позиция согласно ведомости отделки фасадов	Координаты цвета в Corel Draw	C:	28	
		M:	100	
		Y:	90	
		K:	14	
		R:	150	
		G:	31	
		B:	28	
2,12				

Позиция согласно ведомости отделки фасадов	Координаты цвета в Corel Draw	C:	63	
		M:	47	
		Y:	60	
		K:	37	
		R:	74	
		G:	79	
		B:	74	
8				

Позиция согласно ведомости отделки фасадов	Координаты цвета в Corel Draw	C:	45	
		M:	50	
		Y:	64	
		K:	24	
		R:	107	
		G:	97	
		B:	86	
3				

У.О. **КАРАСЁВ С.А.**
 СОГЛАСОВАНО
 1-й заместитель начальника ДГА
 Перми Главный архитектор
 А.Ю. Лапшин
 09.2019.

					05-19-ОФ			
					Внесение изменений в колерный паспорт №СЭД-22-01-32-532			
Изм.	Кол.уч Лист	№ док.	Подпись	Дата	Перепланировка и переустройство квартиры №109 под офис по адресу: г. Пермь, Ленинский район ул. Пушкина, д. 25	Стадия	Лист	Листов
						П	10	
ГАП	Федотов			09.19	Эталоны колеров	ООО "Архитектурно-проектное бюро"АБФ"		
Рук. группы	Береснева			09.19				
Проверил	Береснева			09.19				
Выполнил	Копытова			09.19				