



ДЕПАРТАМЕНТ ГРАДОСТРОИТЕЛЬСТВА И АРХИТЕКТУРЫ  
АДМИНИСТРАЦИИ ГОРОДА ПЕРМИ

ООО «Смарт Мастер Технолоджи»

03.10.2019 №059-22-01-26-6402

Номер и дата входящего заявления о согласовании колерного паспорта (заполняется ДГА)

## ПАСПОРТ ВНЕШНЕГО ОБЛИКА ОБЪЕКТА КАПИТАЛЬНОГО СТРОИТЕЛЬСТВА (КОЛЕРНЫЙ ПАСПОРТ)

АДРЕС ОБЪЕКТА: г.Пермь, административный район Свердловский,  
улица Революции, здание (строение) № 20

152-09-2019

ПЕРМЬ, 2019 г.

Ведомость чертежей

ЛИСТ	НАИМЕНОВАНИЕ	ПРИМЕЧАНИЯ
1	Общие данные (начало)	
2	Общие данные (окончание)	
3	Существующее состояние фасадов - фотофиксация	
4	Фасад в осях 3-1	
5	Фасад в осях Д-А	
6	Фасад в осях 1-3	
7	Фасад в осях А-Г	
8	Размещение объектов городской информации в осях 3-1	
9	Размещение объектов городской информации в осях Д-А	
10	Размещение объектов городской информации в осях 1-3	
11	Размещение объектов городской информации в осях А-Г	
12	Эталоны колеров	

Ведомость отделки фасадов

ПОЗ.	ЭЛЕМЕНТ ФАСАДА	ЭТАЛОН ЦВЕТА	ОБОЗНАЧ.	ВИД ОТДЕЛКИ	ПРИМ.
1	Основное поле стены		RAL 9003	Панели керамического гранита «Grasaga»	
2	Основное поле стены		RAL 3007	Панели керамического гранита «Grasaga»	
3	Основное поле стены	Белый	RAL 9003	Штукатурка Атмосферная краска	
4	Ворота	Белый	RAL 9003	Роллетные ворота	
5	Откосы окон	Белый	RAL 9003	Оцинкованная сталь в цвет керамогранита	
6	Витражное остекление			Двухкамерный стеклопакет	
7	Металлические элементы ограждений кровли, противопожарная лестница		RAL 9005	Полированная нержавеющая сталь	
8	Вентиляционная система	Белый	RAL 9003	Алюминиевый профиль	
9	Входные двери	Белый		Двухкамерный стеклопакет, металлопластик	
10	Козырьки		RAL 9004	Металлическая решетка на тросах	

Пояснительная записка.

Объект - 7 этажное административное здание с подземной автостоянкой.

Настоящим проектом предлагается: сохранение установленных ранее типа отделки для фасадов, цветового решения и оформления входных групп: определение основных мест размещения объектов городской информации: определение мест размещения дополнительного оборудования.

Настоящий проект разработан в соответствии с требованиями Постановлением администрации города Перми от 22.02.2017 № 130 «Об утверждении Порядка и критериев согласования колерного паспорта, требований к содержанию колерного паспорта, формы колерного паспорта».



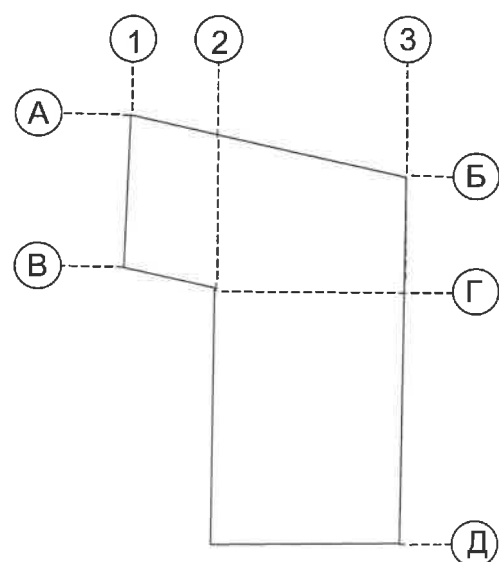
						152-09-2019			
						Колерный паспорт объекта капитального строительства по ул. Революция, №20, Свердловский район, г. Пермь			
Изм.	Кол.уч.	Лист	Недок.	Подпись	Дата	Административное здание с подземной парковкой	Стадия	Лист	Листов
Разраб.	Бузмаков А.О.				обязательно		П	1	12
Н.контр.						Общие данные.	ООО «SMT»		

### Инструкция

О порядке производства работ, связанных с окраской фасадов и всех наружных частей зданий, сооружений, строений, расположенных на территории города Перми

1. Окраска (отделка) фасадов и всех наружных частей зданий, сооружений, строений, ограждений, заборов, павильонов, киосков, ларьков и прочих объектов, расположенных на территории города Перми, может производиться лишь на основании колерного паспорта фасадов на ремонт и окраску, согласованного Департамент градостроительства и архитектуры администрации города Перми (далее-ДГА)
2. До начала процесса окраски (отделки) здания или какого-либо сооружения должны быть произведены работы по капитальному ремонту всех без исключения наружных частей его, подлежащих окраске.
3. До начала ремонта зданий, имеющих газосветовую рекламу, сообщить рекламораспространителю о предстоящих работах на фасаде здания с целью сохранения вывесок либо их демонтажу.
4. Полуразрушенные и разрушенные архитектурные художественно-скульптурные детали здания, карнизы, колонны, пилястры, капители, фризы, тяги, лепные украшения, барельефы, мозаика, художественная роспись подлежат обязательному восстановлению в своем первоначальном виде. Категорически запрещается производить окраску здания без предварительного восстановления указанных деталей.
5. Металлические поверхности отдельных частей здания, чугунные решетки, перила балконов и лестниц, кронштейны, дверные и оконные приборы, архитектурно-художественные детали перед окраской очищаются от грязи, ржавчины, старой краски и покрываются вновь лишь масляной краской.
6. В соответствии с выданными образцами цвета (колерами) на окраску (отделку) здания, организация, производящая ремонт здания, составляет пробные образцы цвета, которые наносятся на видное место стены.
7. Проверку и согласование пробного образца цвета (колера), а также готовности поверхности стены и отдельных наружных частей здания к окраске производит уполномоченным представителем ДГА г. Перми. Без указанной проверки и согласования производить окраску (отделку) фасада категорически воспрещается.
8. Домоуправления, организации и учреждения, производящие окраску (отделку) и связанный с нею ремонт здания, несут полную ответственность за точное выполнение настоящей инструкции и привлекаются к административной ответственности за нарушение её.
9. Цветовая гамма рекламносителей должна гармонировать с основным колористическим решением фасадов здания.
- 10 По всем вопросам, связанным с производством работ, необходимо обращаться в ДГА г. Перми (ул. Сибирская, 15, каб. 316, тел. 212-76-98)

План координационных осей



ПРИМЕЧАНИЕ:

1. Координационные оси расставлены условно

### СИТУАЦИОННЫЙ ПЛАН



Условные обозначения

- 1 - Административное здание с подземной парковкой по адресу: Революция, 20
- Б - условная координационная ось

### Ведомость ссылочных и прилагаемых документов

ОБОЗНАЧЕНИЕ	НАИМЕНОВАНИЕ	ПРИМЕЧАНИЕ
Решение Пермской городской думы от 27.01.2009 №11	Положение о порядке установки и эксплуатации рекламных конструкций на территории города Перми	
Постановление администрации г. Перми от 25.10.2016 №958	«Об утверждении стандартных требований к вывескам, их размещению и эксплуатации»	
Постановление администрации г. Перми от 22.02.2017 №130	«Об утверждении Порядка и критериев согласования колерного паспорта, требований к содержанию колерного паспорта, формы колерного паспорта»	
Сведения о ранее выданных паспортах 059-22-01-26-924 от 09.08.18 г.	Колерный паспорт 01-04-2018-ОФ	Согласовано 21.08.18 г.

						152-09-2019			
						Колерный паспорт объекта капитального строительства по ул. Революция, №20, Свердловский район, г. Пермь			
Изм.	Кол.уч.	Лист	Недок.	Подпись	Дата	Административное здание с подземной парковкой	Стадия	Лист	Листов
	Разраб.	Бузмаков А.О.		<i>Бузмаков</i>			П	2	12
						Общие данные (окончание)		ООО «SMT»	



Существующий фасад в осях 3-1



Существующий фасад в осях Б-Д



Существующий фасад в осях 3-2



Существующий фасад в осях 1-2



Существующий фасад в осях А-В

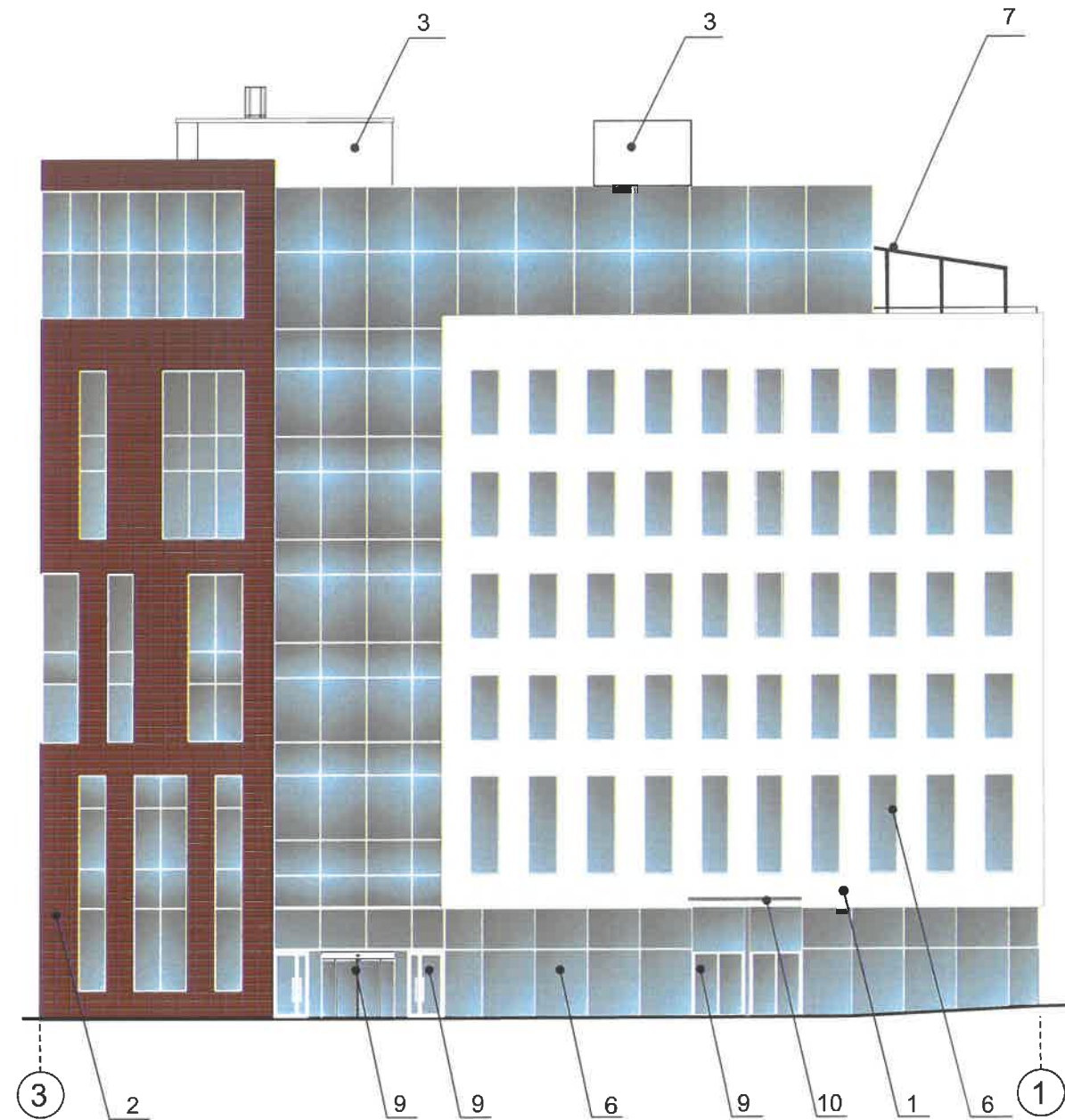


Существующий фасад в осях Г-Д



						152-09-2019			
						Колерный паспорт объекта капитального строительства по ул. Революция, №20, Свердловский район, г. Пермь			
Изм.	Кол.уч	Лист	№док	Подпись	Дата	Административное здание с подземной парковкой	Стадия	Лист	Листов
	Разраб.		Бузмаков А.О.	<i>Бузмаков</i>			П	3	12
						Существующее состояние фасадов - фотофиксация	ООО «SMT»		





**ПРИМЕЧАНИЕ:**

1. В случае, если наружные лестницы при дополнительно устроенных входах в общественные помещения выходят за границы предоставленного земельного участка и красных линии квартала, то устройство дополнительных или переустройство существующих входных групп требует получения разрешения в установленном порядке;

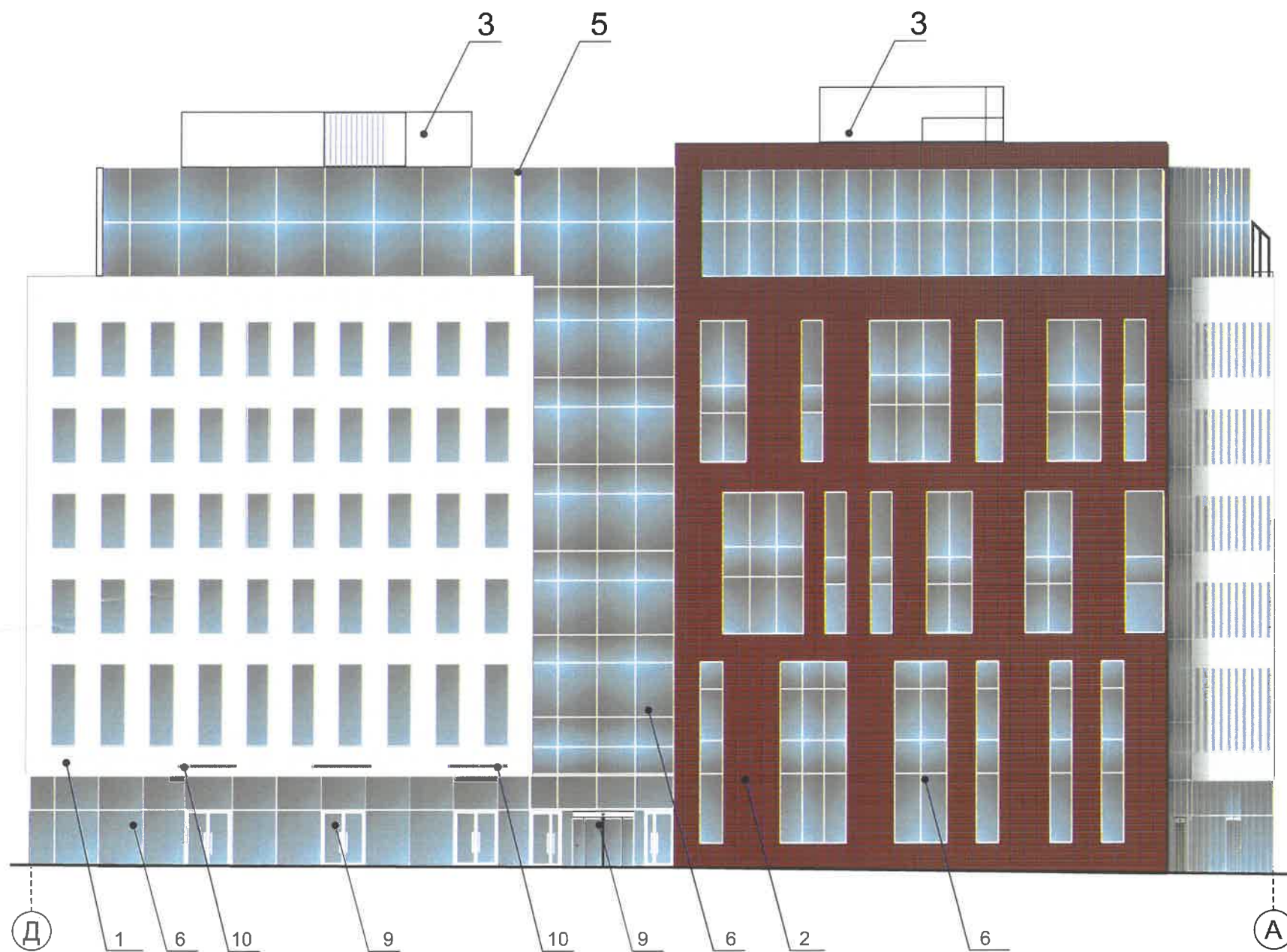
2. В случае устройства или переустройства (перепланировки, ремонта, реконструкции) помещений общественного назначения их входных групп в обязательном порядке должны быть предусмотрены мероприятия по обеспечению доступности данных помещений для маломобильных групп населения, включая инвалидов, использующих кресла-коляски и собак-проводников (далее-МГН) в соответствии с требованиями СП59.13330.2016 Свод правил. Доступность зданий и сооружений для маломобильных групп населения. Данный свод правил касается функционально-планировочных элементов зданий и сооружений, их участков или отдельных помещений, доступных для МГН (входные узлы, коммуникации, пути эвакуации, помещения и зоны обслуживания, а также их информационное и инженерное обустройство). В частности, лестницы при входах в общественные помещения должны дублироваться пандусами с уклоном более 1:20 (5%) или иными средствами подъема (подъемные платформы, лифты и т.д.). Согласно вышеуказанному Своду правил наружные лестницы и пандусы должны иметь поручни с учетом технических требований к опорным стационарным устройствам по ГОСТ Р 51261; размеры входной площадки при открывании дверей наружу должны быть не менее 1,4x2,0 или 1,5x1,85; размеры входной площадки с пандусом не менее 2,2x2,2 м;

**Условные обозначения:**

- 5 - выноска и номер позиции согласно Ведомости отделки фасадов на листе 1
- 2 - условная координационная ось

СОГЛАСОВАНО  
 в соответствии с проектом  
 Г.П. Бузмаков  
 31.10.19

						152-09-2019			
						Коперный паспорт объекта капитального строительства по ул. Революция, №20, Свердловский район, г. Пермь			
Изм.	Кол.уч.	Лист	№док	Подпись	Дата	Административное здание с подземной парковкой	Стадия	Лист	Листов
Разраб.		Бузмаков А.О.		<i>Бузмаков</i>			П	4	12
						Фасад в осях 3-1	ООО «SMT»		



**ПРИМЕЧАНИЕ:**

1. Размещение дополнительного оборудования, дополнительных элементов и устройств на фасадах объектах объектов капитального строительства допускается при соблюдении следующих условий:
  - а) единое архитектурное и световое решение фасадов (в том числе размер, форма, цвет, материал);
  - б) соответствие архитектурному решению фасадов, предусмотренному проектной документацией, с привязкой к основным композиционным осям фасадов (системы горизонтальных и вертикальных осей);
  - в) соответствие ГОСТам, техническим регламентам, установленным законодательством Российской Федерации в области обеспечения санитарно-эпидемиологического благополучия населения, пожарной безопасности;
2. Размещение наружных блоков системы кондиционирования и вентиляции допускается:
  - а) на кровле объектов капитального строительства
  - б) на оконных и дверных проемах в единой (вертикальной, горизонтальной) системе осей фасадов, в окнах подвального этажа, в плоскости остекления без выхода за плоскость фасадов с использованием маскирующих ограждений (решеток, жалюзи).
3. Размещение наружных блоков систем кондиционирования и вентиляции на поверхности главных фасадов, в оконных и дверных проемах за плоскостью фасадов не допускается:
  - а) над пешеходными тротуарами;
  - б) на высоте менее 3,0 м. от поверхностями земли.
4. Антенны должны размещаться:
  - а) на кровле объектов капитального строительства - компактными упорядоченными группами, с использованием единой несущей основы, в том числе с устройством ограждения, а также с учетом требований действующего законодательства;
  - б) на дворовых фасадах, глухих стенах, не просматривающихся с улицы;
  - в) на дворовых фасадах - в простенках между окнами на пересечении вертикальной оси простенка и оси, соответствующей верхней границе проема.

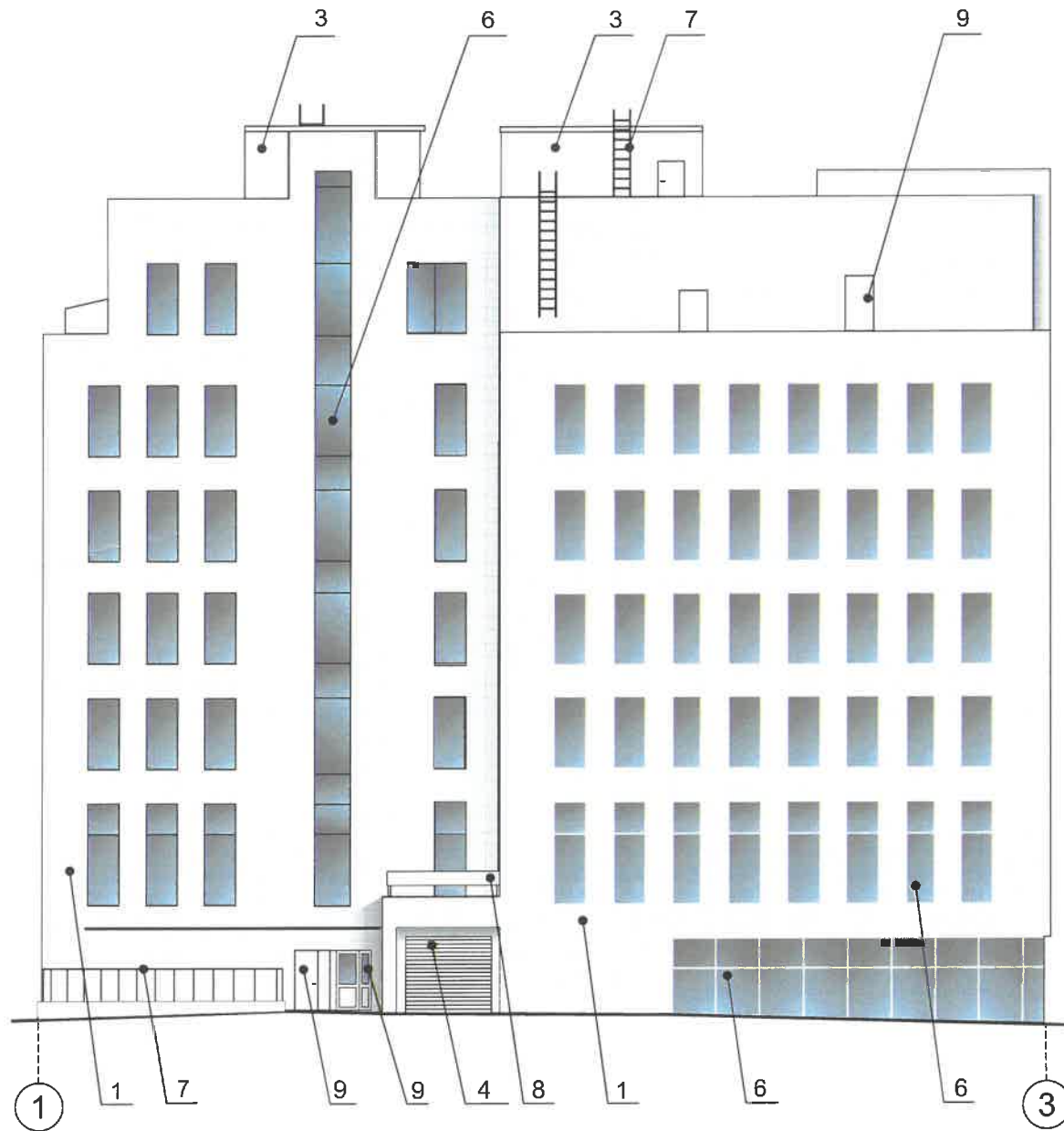
Условные обозначения:

- выноска и номер позиции согласно Ведомости отделки фасадов на листе 1
- условная координационная ось

СОГЛАСОВАНО  
 18.08.2019  
 г. Пермь  
 31.10.19

						152-09-2019			
						Коперный паспорт объекта капитального строительства по ул. Революция, №20, Свердловский район, г. Пермь			
Изм.	Кол.уч.	Лист	№док	Подпись	Дата	Административное здание с подземной парковкой	Стадия	Лист	Листов
Разраб.		Бузмаков А.О.		<i>Бузмаков</i>			П	5	12
						Фасад в осях Д-А	ООО «SMT»		





Условные обозначения:

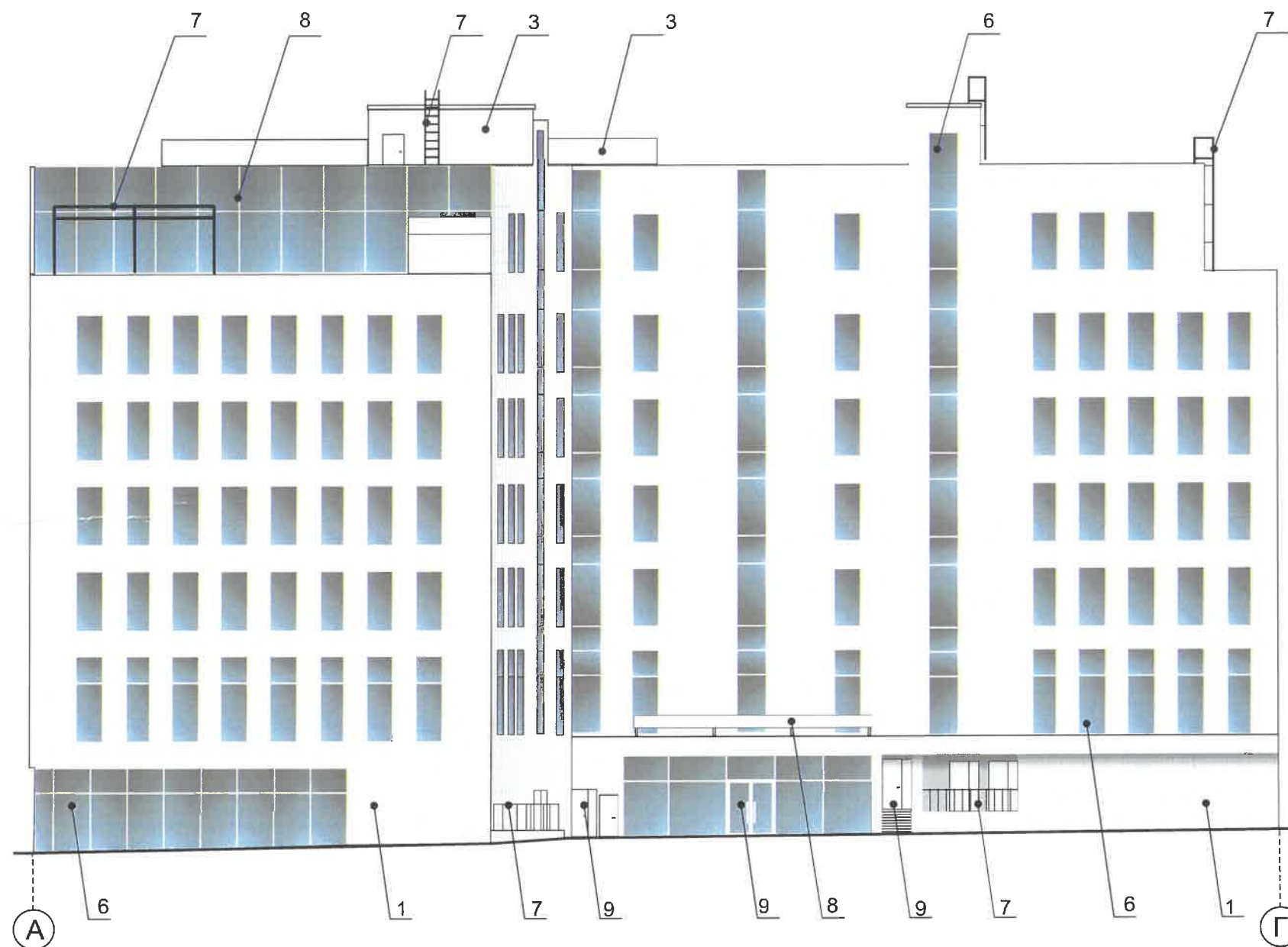
- 5 - выноска и номер позиции согласно Ведомости отделки фасадов на листе 1
- 2 - условная координационная ось

СОГЛАСОВАНО  
 18 заместителем начальника ДГ  
 Пермь - 31.10.19  
 Д.Ю. Лаврин

**ПРИМЕЧАНИЕ:**

- 1. Условия устройства и переустройства входных групп см. лист 4;
- 2. Условие размещения дополнительного оборудования на фасадах см. лист 5

						152-09-2019			
						Коперный паспорт объекта капитального строительства по ул. Революция, №20, Свердловский район, г. Пермь			
Изм.	Кол.уч.	Лист	Недок	Подпись	Дата	Административное здание с подземной парковкой	Стадия	Лист	Листов
							П	6	12
						Фасад в осях 1-3	ООО «SMT»		



Условные обозначения:

- 5 - выноска и номер позиции согласно Ведомости отделки фасадов на листе 1
- 2 - условная координационная ось

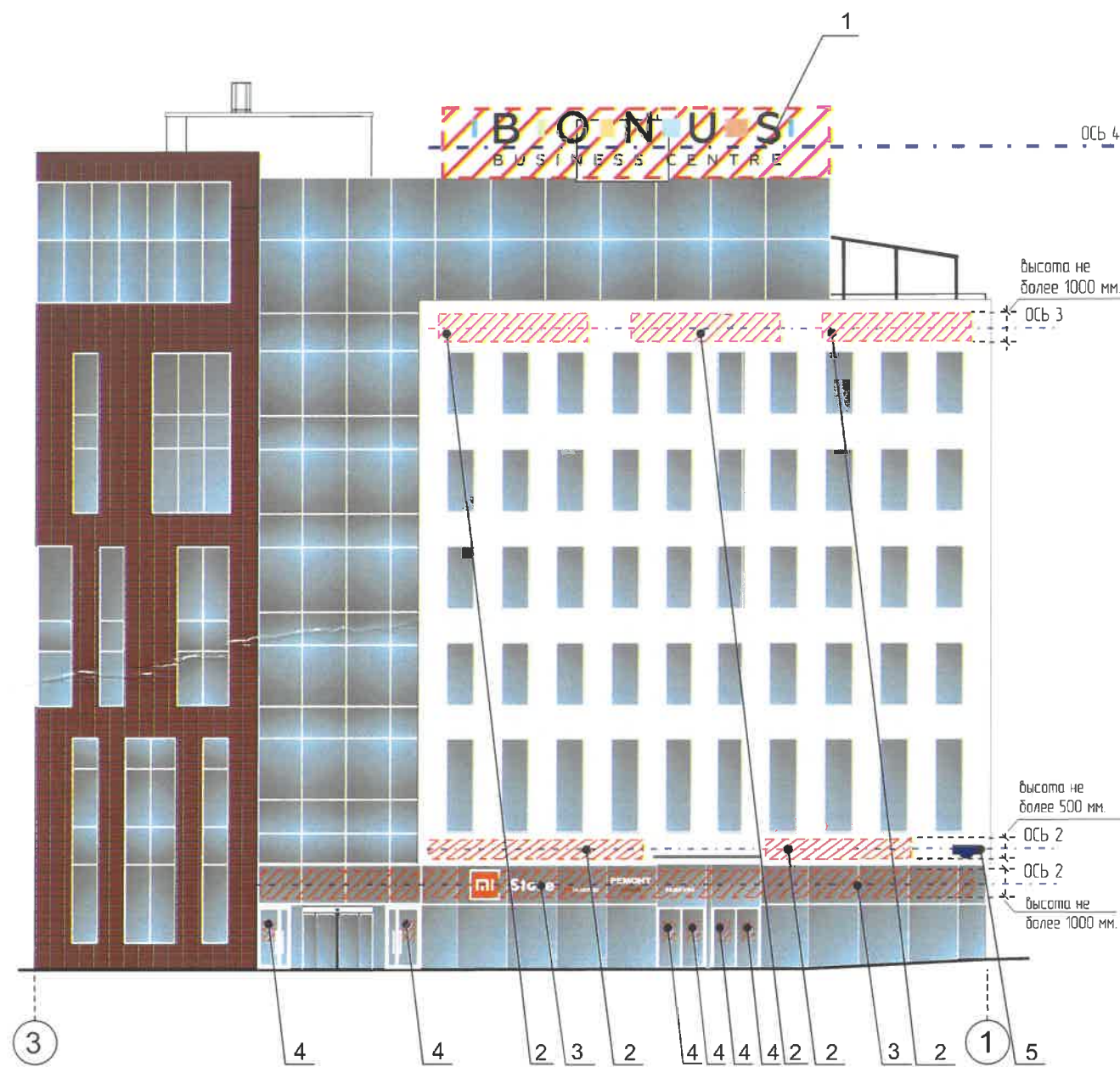
СОГЛАСОВАНО  
 в соответствии с проектом Д.А.  
 г. Пермь, 31.10.19  
 Д.О. Лапкин

ПРИМЕЧАНИЕ:

1. Условия устройства и переустройства входных групп см. лист 4;
2. Условие размещения дополнительных оборудования на фасадах см. лист 5

						152-09-2019			
						Колерный паспорт объекта капитального строительства по ул. Революция, №20, Свердловский район, г. Пермь			
Изм.	Кол.уч	Лист	№док	Подпись	Дата	Административное здание с подземной парковкой	Стадия	Лист	Листов
Разраб.	Бузмаков А.О.			<i>Бузмаков</i>			П	7	12
						Фасад в осях А-Г	ООО «SMT»		





**Условные обозначения**

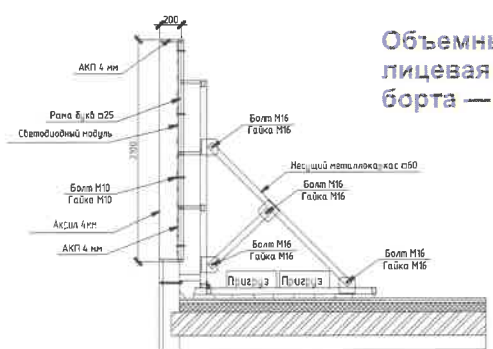
- место допустимого размещения средств размещения информации, рекламных конструкций.
- единая горизонтальная ось размещения объектов

**Пояснительная записка**

1. Размещение вывесок и рекламных конструкций должно осуществляться в границах места допустимого размещения объектов городской информации, установленных данным колерным паспортом;
2. Размещение рекламных конструкций производится на основании отдельного разрешения в соответствии с требованиями Решения Пермской городской Думы от 27.01.2009 № 11 «Об утверждении Положения о порядке установки и эксплуатации рекламных конструкций на территории города Перми»;
3. Единая горизонтальная ось - это условная прямая линия, относительно которой располагаются информационные конструкции. Определяется как половина расстояния между верхним и нижним архитектурным элементом (окна, наличники, карниз, фриз и др.), выделяющимися (западающим, выступающим) из плоскости стены.
4. Размеры одиночных табличек-режимников должны быть одинаковыми.

**Узел крепления объекта**

**Крышная конструкция**



Объемные световые буквы  
лицевая сторона - акрил  
борта - ПВХ

**Крепление букв (на метал. каркасе)**



Объемные  
световые  
буквы на раме

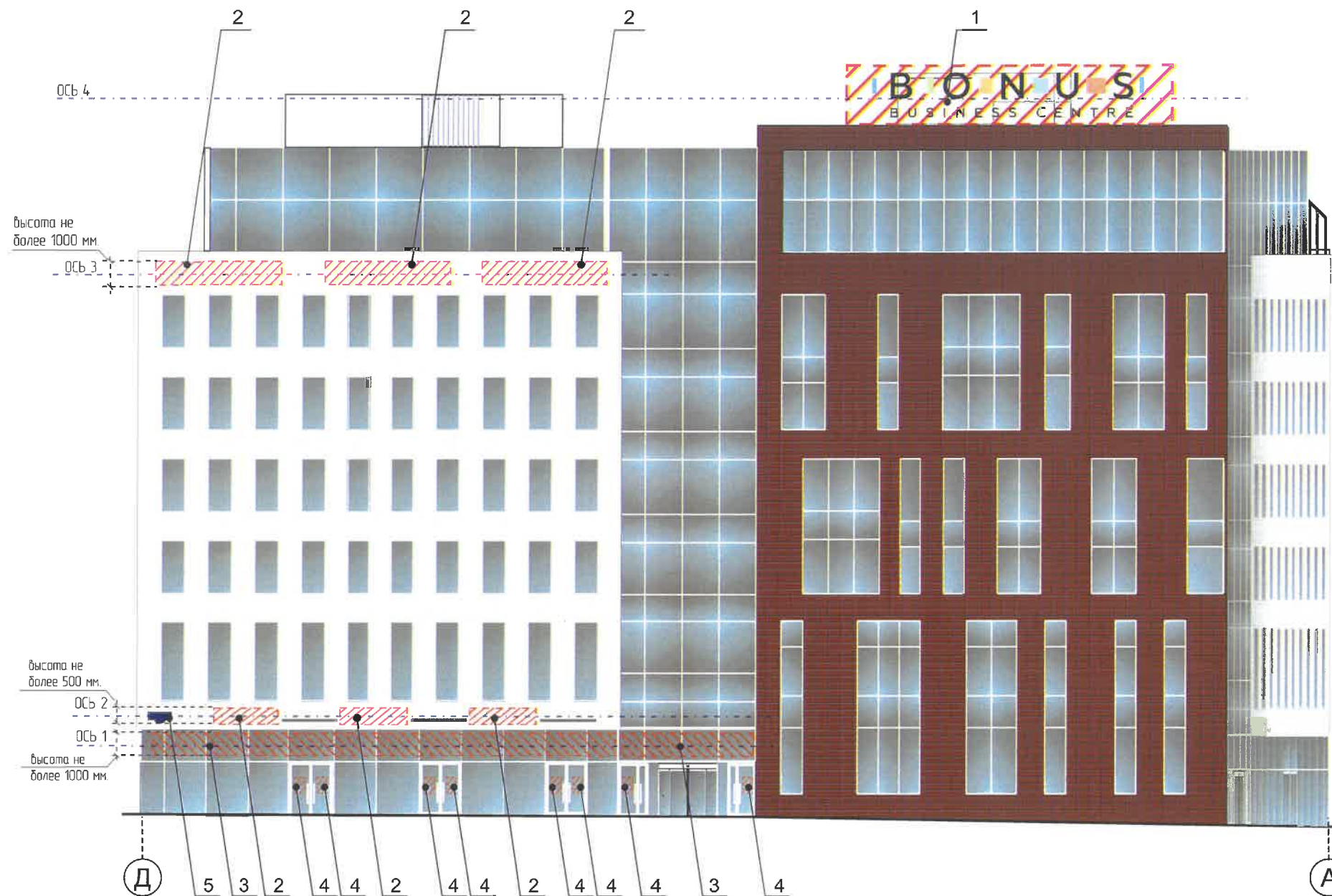
Управление архитектуры и городского дизайна  
ДГА администрации г.Перми  
**СООТВЕТСТВУЕТ АРХИТЕКТУРНОМУ  
ОБЛИКУ ГОРОДА ПЕРМИ**  
31.09.19  
Брежнев С.В. Подпись *Брежнев*

**Ведомость размещения объектов размещения  
средств размещения информации, рекламных конструкций.**

№	тип объекта, материал, способы крепления	цвет (с указанием RAL)	наличие подсветки
1	Вывеска - крышная конструкция БЦ«Бонус». Выполнены из металла, пластика, органического стекла.	Фирменные цвета	Внутренняя подсветка
2	Объемные или плоские буквы / или логотип без подложки на металлической раме покрашена в цвет фасада. Выполнены из металла, пластика, органического стекла.	Фирменные цвета	Внутренняя подсветка Контурная подсветка Без подсветки
3	Оформление витрины. Объемные или плоские буквы на металлической раме. Выполнены из металла, пластика, органического стекла.	Фирменные цвета	Внутренняя подсветка Контурная подсветка Без подсветки
4	Табличка - режимник 500x700 мм.	Фирменные цвета	Без подсветки
5	Знак адресации. Металл, пластик, оргстекло.	Синий, белый	Без подсветки Внутренняя подсветка

					152-09-2019				
					Колерный паспорт объекта капитального строительства по ул. Революция, №20, Свердловский район, г. Пермь				
Изм.	Кол.уч.	Лист	№ док.	Подпись	Дата	Административное здание с подземной парковкой	Стадия	Лист	Листов
	Разраб.		Бузмаков А.О.	<i>Бузмаков</i>			П	8	12
					Размещение объектов городской информации в осях 3-1		ООО «SMT»		







Управление архитектуры и городского дизайна  
 ДГА администрации г.Перми  
 СООТВЕТСТВУЕТ АРХИТЕКТУРНОМУ  
 ОБЛИКУ ГОРОДА ПЕРМИ  
 «31 10 19»  
 Бресало С.В. Подпись *Бресало С.В.*

**Ведомость размещения объектов размещения средств размещения информации, рекламных конструкций.**

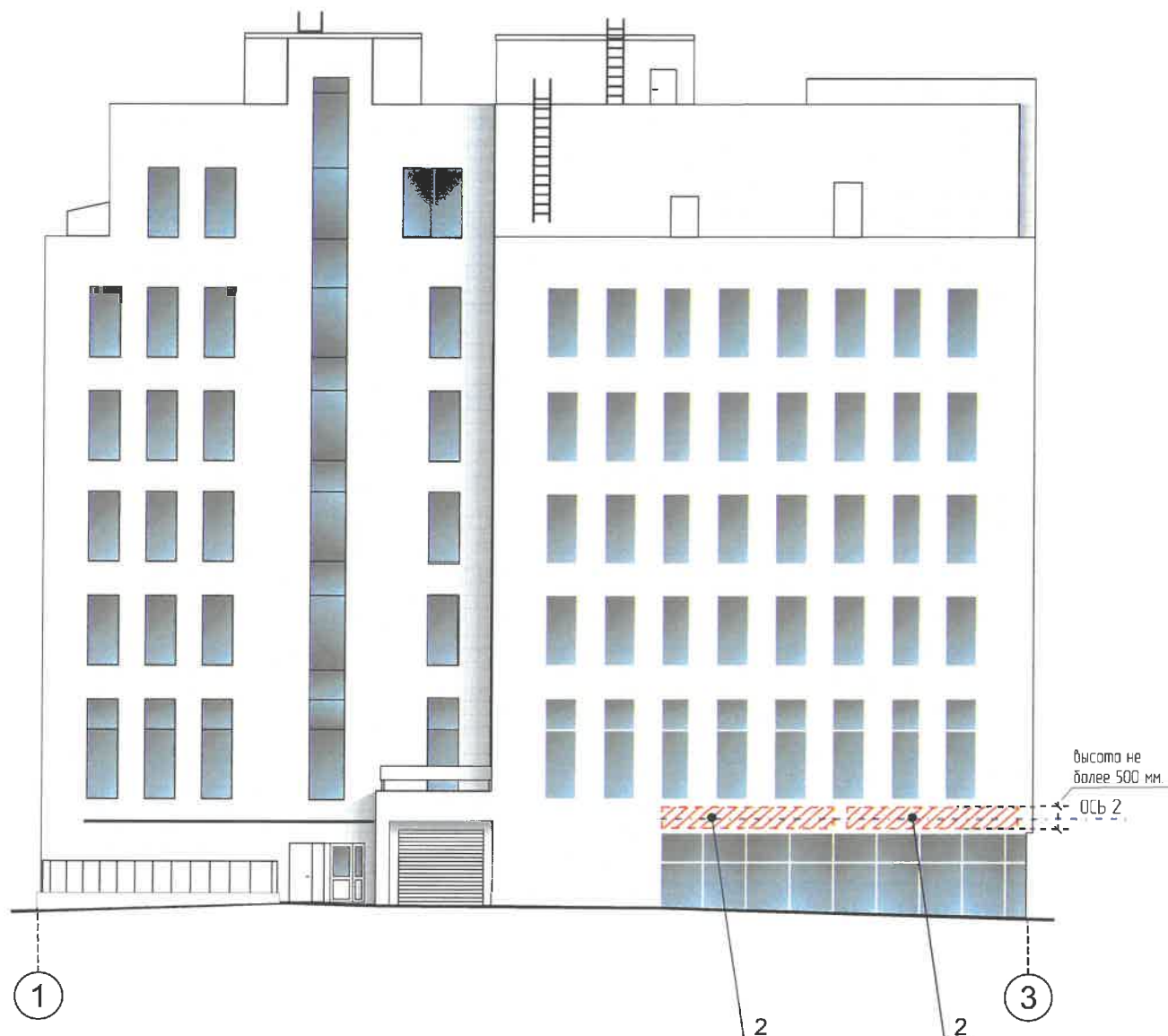
№	тип объекта, материал, способы крепления	цвет (с указанием RAL)	наличие подсветки
1	Вывеска - крышная конструкция БЦ «Бонус». Выполнены из металла, пластика, органического стекла.	Фирменные цвета	Внутренняя подсветка
2	Объемные или плоские буквы / или логотип без подложки на металлической раме покрашена в цвет фасада. Выполнены из металла, пластика, органического стекла.	Фирменные цвета	Внутренняя подсветка Контурная подсветка Без подсветки
3	Оформление витрины. Объемные или плоские буквы на металлической раме. Выполнены из металла, пластика, органического стекла.	Фирменные цвета	Внутренняя подсветка Контурная подсветка Без подсветки
4	Табличка - режимник 500x700 мм.	Фирменные цвета	Без подсветки
5	Знак адресации. Металл, пластик, оргстекло.	Синий, белый	Без подсветки Внутренняя подсветка

**Условные обозначения**

-  - место допустимого размещения средств размещения информации, рекламных конструкций.
-  - единая горизонтальная ось размещения объектов

						152-09-2019			
						Колерный паспорт объекта капитального строительства по ул. Революция, №20, Свердловский район, г. Пермь			
Изм.	Кол.уч	Лист	№док	Подпись	Дата	Административное здание с подземной парковкой	Стадия	Лист	Листов
Разраб.	Бузмаков А.О.			<i>Бузмаков А.О.</i>			П	9	12
						Размещение объектов городской информации в осях Д-А	ООО «SMT»		





Управление архитектуры и городского дизайна  
ДГА администрации г.Перми  
СООТВЕТСТВУЕТ АРХИТЕКТУРНОМУ  
ОБЛИКУ ГОРОДА ПЕРМИ  
«31» 10.19  
Бресано С.В. Подпись: *Бресано С.В.*

**Ведомость размещения объектов размещения средств размещения информации, рекламных конструкций.**

№	тип объекта, материал, способы крепления	цвет (с указанием RAL)	наличие подсветки
1	Вывеска - крышная конструкция БЦ«Бонус». Выполнены из металла, пластика, органического стекла.	Фирменные цвета	Внутренняя подсветка
2	Объемные или плоские буквы / или логотип без подложки на металлической раме покрашена в цвет фасада. Выполнены из металла, пластика, органического стекла.	Фирменные цвета	Внутренняя подсветка Контурная подсветка Без подсветки
3	Оформление витрины. Объемные или плоские буквы на металлической раме. Выполнены из металла, пластика, органического стекла.	Фирменные цвета	Внутренняя подсветка Контурная подсветка Без подсветки
4	Табличка - режимник 500x700 мм.	Фирменные цвета	Без подсветки
5	Знак адресации. Металл, пластик, оргстекло.	Синий, белый	Без подсветки Внутренняя подсветка

**Условные обозначения**

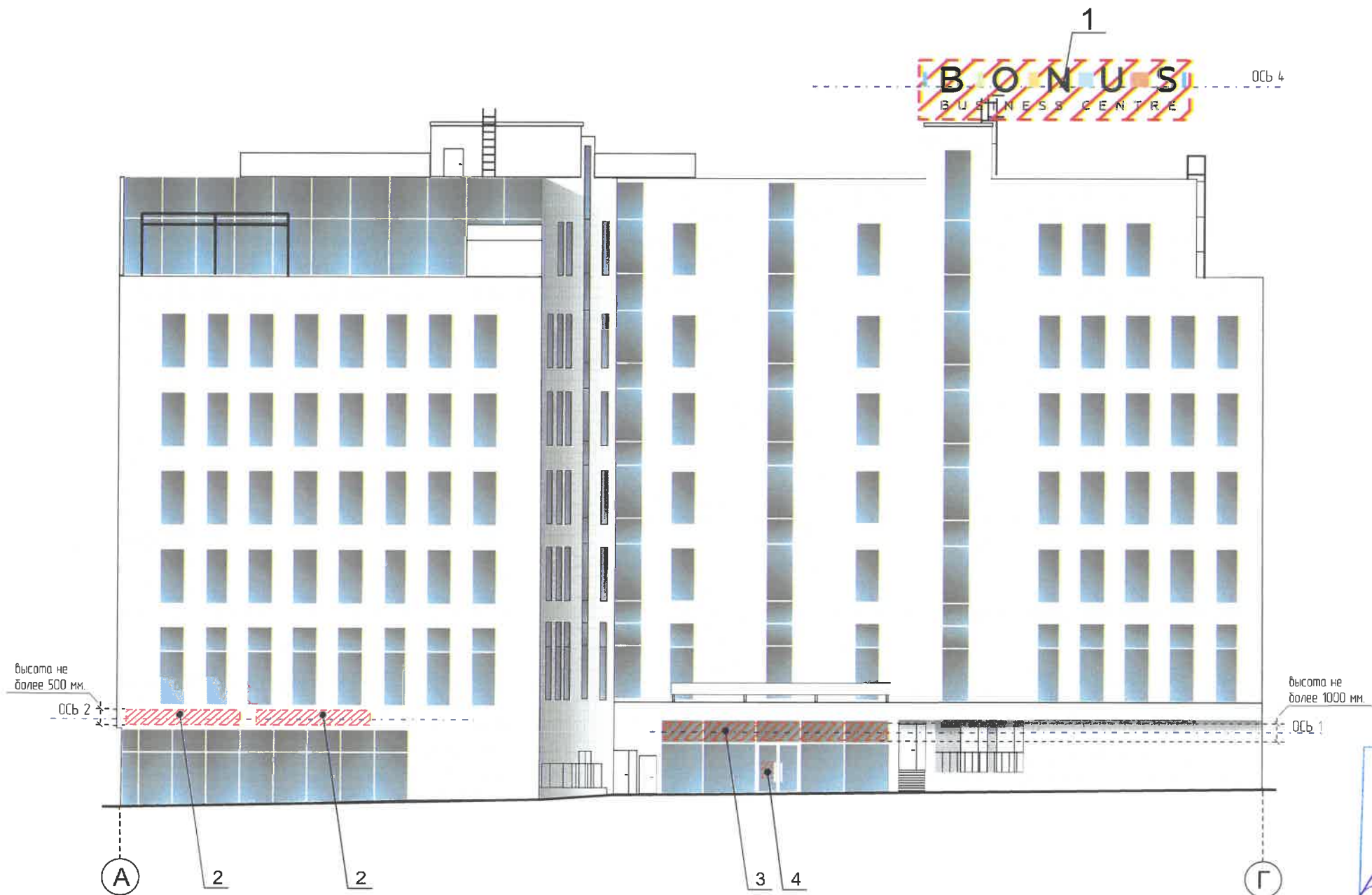


- место допустимого размещения средств размещения информации, рекламных конструкций.



- единая горизонтальная ось размещения объектов

						152-09-2019			
						Колерный паспорт объекта капитального строительства по ул. Революция, №20, Свердловский район, г. Пермь			
Изм.	Кол.уч	Лист	Недок	Подпись	Дата	Административное здание с подземной парковкой	Стадия	Лист	Листов
Разраб.		Бузмаков А.О.		<i>Бузмаков А.О.</i>			П	10	12
						Размещение объектов городской информации в осях 1-3	ООО «SMT»		



Управление архитектуры и городского дизайна  
 ДГА администрации г.Перми  
 СООТВЕТСТВУЕТ АРХИТЕКТУРНОМУ  
 ОБЛИКУ ГОРОДА ПЕРМИ  
 «31.10.19»  
 Бресало С.В. Подпись *Бресало С.В.*

**Ведомость размещения объектов размещения средств размещения информации, рекламных конструкций.**

№	тип объекта, материал, способы крепления	цвет (с указанием RAL)	наличие подсветки
1	Вывеска - крышная конструкция БЦ «Бонус». Выполнены из металла, пластика, органического стекла.	Фирменные цвета	Внутренняя подсветка
2	Объемные или плоские буквы / или логотип без подложки на металлической раме покрашена в цвет фасада. Выполнены из металла, пластика, органического стекла.	Фирменные цвета	Внутренняя подсветка Контурная подсветка Без подсветки
3	Оформление витрины. Объемные или плоские буквы на металлической раме. Выполнены из металла, пластика, органического стекла.	Фирменные цвета	Внутренняя подсветка Контурная подсветка Без подсветки
4	Табличка - режимник 500x700 мм.	Фирменные цвета	Без подсветки
5	Знак адресации. Металл, пластик, оргстекло.	Синий, белый	Без подсветки Внутренняя подсветка

**Условные обозначения**



- место допустимого размещения средств размещения информации, рекламных конструкций.





- единая горизонтальная ось размещения объектов

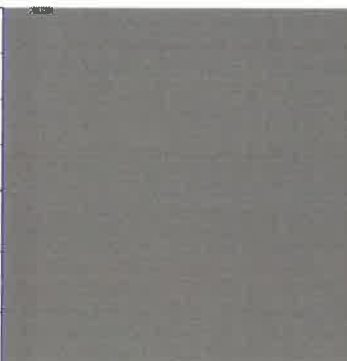
						152-09-2019			
						Колерный паспорт объекта капитального строительства по ул. Революция, №20, Свердловский район, г. Пермь			
Изм.	Кол.уч	Лист	№ док	Подпись	Дата	Административное здание с подземной парковкой	Стадия	Лист	Листов
Разраб.		Бузмаков А.О.		<i>Бузмаков</i>			П	11	12
						Размещение объектов городской информации в осях А-Г	ООО «SMT»		




позиция ведомости отделки фасадов	RAL 9003	C:	0		
		M:	0		
		Y:	0		
		K:	0		
		R:	244		
		G:	248		
B:	244				

позиция ведомости отделки фасадов	RAL 9005	C:	100	
		M:	100	
		Y:	100	
		K:	95	
		R:	10	
		G:	10	
B:	13			

позиция ведомости отделки фасадов	RAL 3007	C:	50	
		M:	100	
		Y:	90	
		K:	40	
		R:	64	
		G:	34	
		B:	37	

позиция ведомости отделки фасадов	RAL 9004	C:	100	
		M:	90	
		Y:	100	
		K:	80	
		R:	46	
		G:	48	
		B:	50	

СОБЛАЗОЧНО  
Институт «Идеальник» ДГА  
г. Пермь  
Д.Ю. Рашкин  
31 10 19

						152-09-2019			
						Коперный паспорт объекта капитального строительства по ул. Революция, №20, Свердловский район, г. Пермь			
Изм.	Кол.уч	Лист	№док	Подпись	Дата	Административное здание с подземной парковкой	Стадия	Лист	Листов
	Разраб.		Бузмаков А.О.				П	12	12
						Эталоны колеров	ООО «SMT»		