



ДЕПАРТАМЕНТ ГРАДОСТРОИТЕЛЬСТВА И АРХИТЕКТУРЫ
АДМИНИСТРАЦИИ ГОРОДА ПЕРМИ

ЗАКАЗЧИК: ООО РА «Студия СВ»

059-22-01-26-2616 от 25.04.2019

КОЛЕРНЫЙ ПАСПОРТ

АДРЕС ОБЪЕКТА: г. Пермь, ул. Сибирская, здание (строение) № 94

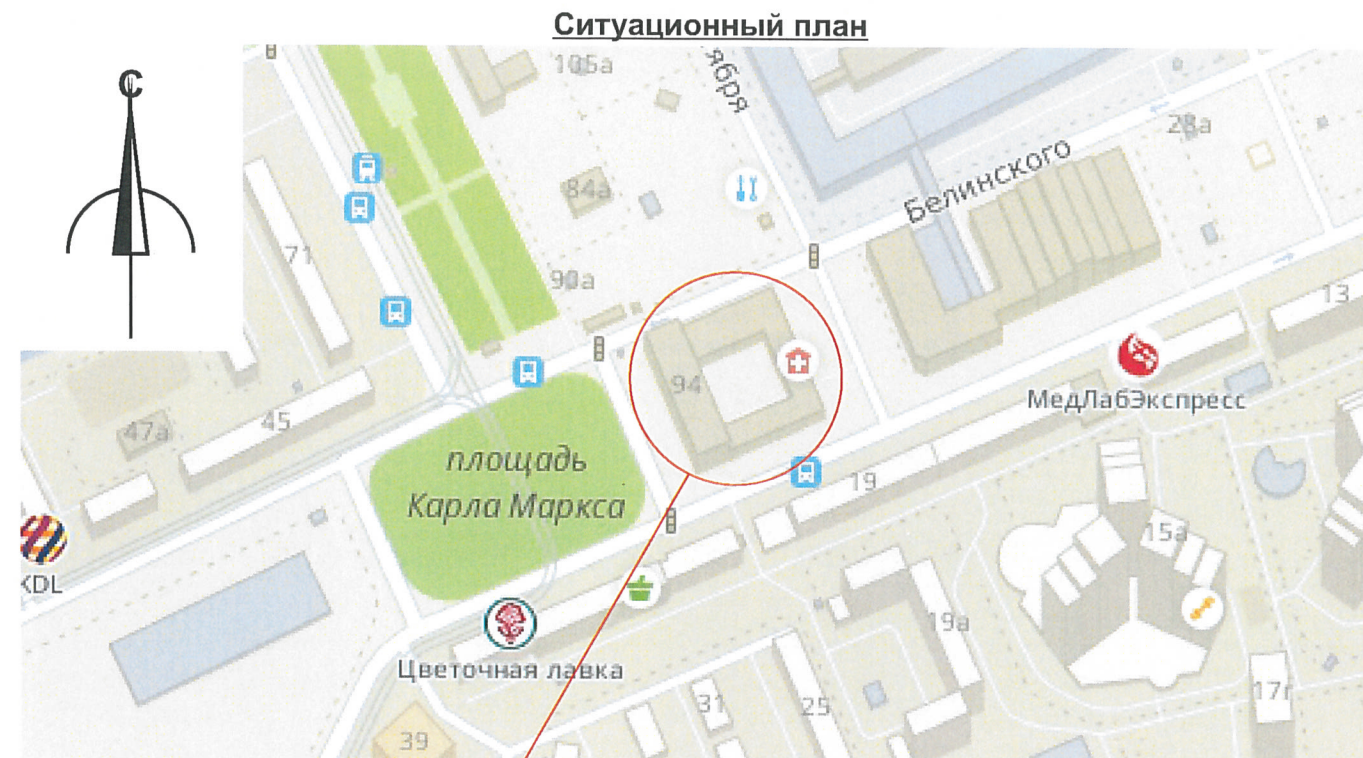
АДМИНИСТРАТИВНЫЙ РАЙОН: Свердловский

шифр: С-С94-КП-2019.04

ПЕРМЬ, 2019 г.

Ведомостей чертежей комплекта марки ОФ

ЛИСТ	НАИМЕНОВАНИЕ	ПРИМЕЧАНИЯ
1	Общие данные. Ведомость отделки фасадов. Ситуационный план. Пояснительная записка	
2	Материалы и технология проведения работ, инструкция	
3	Фотофиксация фасадов	
4	Главный фасад (со стороны пл. К. Маркса)	
5	Боковой фасад (со стороны ул. Чернышевского)	
6	Боковой фасад (со стороны ул. Белинского)	
7	Дворовой фасад (со стороны ул. 25-го Октября)	
8	Размещение объектов городской информации (главный фасад)	
9	Размещение объектов городской информации (дворовой фасад)	
10	Эталоны колеров	



Рассматриваемый объект
по адресу: ул. Сибирская, д. 94

Ведомость отделки фасада

ПОЗ.	ЭЛЕМЕНТ ФАСАДА	ЭТАЛОН ЦВЕТА	ОБОЗНАЧ.	ВИД ОТДЕЛКИ	ПРИМ.
1	Цоколь, облицовка крылец, колонн			Гранитные плиты по металлокаркасу	
2	Поле стен	RAL 3031 RAL 1013		Декоративная штукатурка	
3	Декоративные элементы сечением 100x200 мм	RAL 1013		Металлическая труба квадратного сечения, окраска	
4	Железобетонные пилоны	RAL 3031 RAL 1013		Декоративная штукатурка	
5	Переплеты окон, витрин, дверных полотен	RAL 1013		Оконный профиль, стеклопакеты	
6	Декоративные элементы сечением 400x550 мм	RAL 1013		Композитные панели по металлокаркасу	
7	Дверные полотна пожарных и рабочих выходов, пожарные лестницы	RAL 7040		Металл, окраска	
8	Поручни, ограждения крылец, ворота, стойки, вентрешетки	RAL 7040		Металлическая трубы, окраска / хромирование	
9	Обшивка козырьков - декоративные короба	RAL 3031		Композитные панели по металлокаркасу	
10	Отливы окон	RAL 1013		Оцинкованная сталь с полимерным покрытием	
11	Ступени крылец, отделка пандусов			Бучардированный гранит	
12	Декоративные перегородки на кровле			Металл	
13	Кровля. Элементы кровли	RAL 7040		Металлическая трубы, окраска / хромирование	

В соответствии с Градостроительным кодексом Российской Федерации и Постановлением администрации города Перми от 22.02.2017 № 130 «Об утверждении Порядка и критериев согласования колерного паспорта, требований к содержанию колерного паспорта, формы колерного паспорта» согласованные департаментом градостроительства и архитектуры администрации города Перми проекты колерных паспортов либо проекты изменений в колерные паспорта не являются разрешительной документацией на строительство, реконструкцию объекта капитального строительства; не являются правовым основанием на устройство пристроек, навесов, козырьков.

Пояснительная записка

Целью разработки архитектурных решений фасадов является возвращение зданиям их первоначального облика, но с применением современных конструкций и материалов. Проектом предполагается демонтировать существующие диссонирующие рекламные конструкции и вывески, входные группы, дополнительное оборудование. Предлагается привести цветовое решение и оформление фасада к единому архитектурному внешнему виду, с определением возможных мест размещения объектов монументального искусства (мемориальных досок, памятных знаков), объектов городского дизайна, наружной рекламы и визуальной информации, дополнительного оборудования на фасадах зданий. Определение цветовых решений и требований к фасадам зданий, в дальнейшем позволит улучшить внешний облик центральных улиц города Перми.

Объект - 3, 6-ти этажное административное здание, построенное в советский период. Находится на центральной исторической улице Сибирская, является доминантой на площади Карла Маркса. В13 октября 1972 г. - в г. Перми создан Уральский научно-исследовательский и проектный институт Галургии (на момент учреждения - Уральский филиал Всесоюзного научно-исследовательского и проектного института Галургии). 1976 год - подписан акт о приемке в эксплуатацию нового здания института. Фасады здания имеют простую объемно-пространственную композицию, выделены большими витражными окнами вертикального и горизонтального форматов. Существующая отделка данного здания - одноцветная с выделением дополнительным цветом архитектурных элементов фасада.

СОГЛАСОВАНО
1^й заместитель начальника ДГА
г. Перми главный архитектор
Д.Ю. Гапшин
13.05.2019

						С-С94-КП-2019.04		
						Колерный паспорт здания по ул. Сибирская, 94 в Свердловском районе г. Перми		
Изм.	Кол.уч	Лист	№ док.	Подпись	Дата	Стадия	Лист	Листов
Разраб.		Соколкина			04.19	Административное здание ОАО «Галургия»	П	1 / 10
						Общие данные. Ведомость отделки фасадов. Ситуационный план. Пояснительная записка		
						ООО ПА «Студия СВ»		

МАТЕРИАЛЫ И ТЕХНОЛОГИЯ ПРОВЕДЕНИЯ РАБОТ

1. Для обеспечения долговечности декоративно-защитных фасадных покрытий и увеличения срока межремонтных работ в первую очередь необходимо производить работы по ремонту системы водоотвода (металлические открытые контуры здания и выступающие элементы, сливы, водостоки, гидроизоляция) для полного отвода воды от фасадов.

2. Работы производить в соответствии со СНиП 3.04.01-87 "Изоляционные и отделочные покрытия", ТР 79-98 "Технические рекомендации по подготовке поверхностей наружных ограждающих конструкций жилых и общественных зданий под отделку при их реконструкции и ремонте", ТР 85-89 "Технические рекомендации по входному контролю качества материалов, применяемых для отделки фасадов". Используемые при отделочных работах материалы должны иметь сертификаты соответствия качества.

3. Визуально установлено: фасады облицованы мелкоформатной плиткой. Местами обнаружены трещины, разрушения и обрушения мелкоформатной мозаичной плитки, штукатурных слоев швов, шелушение окрасочных слоев. На выступающем цоколе следы биопоражений, трещины по штукатурному и окрасочным слоям. Деревянные оконные рамы со следами шелушения окрасочных слоев. Металлические ограждения кровли, пожарные лестницы со следами коррозии.

4. Необходимые мероприятия для отделки фасадов:

-ремонт фасада и цоколя начинать с полного удаления непрочных фрагментов штукатурки до обнажения прочной поверхности основания. После этого расчищенные участки заделываются цементно-известковым раствором, причем отремонтированные участки не должны отличаться неровностями от остальной поверхности;

-металлические элементы очистить от слабой краски и ржавчины;

-выполнить облицовку декоративной штукатуркой по эффективному утеплителю с применением сертифицированных материалов.

ИНСТРУКЦИЯ

о порядке производства работ, связанных с окраской фасадов и всех наружных частей зданий, сооружений, строений, расположенных на территории города Перми

1. Окраска фасадов и всех наружных частей зданий, сооружений, строений, ограждений, заборов, павильонов, киосков, ларьков, и прочих объектов, расположенных на территории города Перми, может производиться лишь на основании колерного паспорта фасадов на ремонт и окраску, согласованного ДГА г. Перми.

2. До начала процесса окраски здания или какого-либо сооружения должны быть произведены работы по капитальному ремонту всех без исключения наружных частей его, подлежащих окраске.

3. До начала ремонта зданий, имеющих газосветную рекламу, сообщить рекламораспространителю о предстоящих работах на фасаде здания с целью сохранения вывесок либо их демонтажу.

4. Полуразрушенные и разрушенные архитектурные художественно-скульптурные детали здания, карнизы, колонны, пилястры, капители, фризы, тяги, лепные украшения, барельефы, мозаика, художественная роспись подлежат обязательному восстановлению в своем первоначальном виде. Категорически запрещается производить последующие отделочные работы без предварительного восстановления указанных деталей.

5. Металлические поверхности отдельных частей здания, чугунные решетка, перила балконов и лестниц, кронштейны, дверные и оконные приборы, архитектурно-художественные детали перед окраской очищаются от грязи, ржавчины, старой краски и покрываются вновь лишь масляной краской.


6. В соответствии с выданными образцами цвета (колерами) на окраску здания организация, производящая ремонт здания, составляет пробные образцы цвета, которые наносятся на видное место стены. Проверку и согласование пробного образца цвета (колера), а так же готовности поверхности стены и отдельных наружных частей здания к окраске производит уполномоченный представитель ДГА г. Перми. Без указанной проверки и согласования производить окраску фасада категорически запрещается.

7. Домоуправления, организации и учреждения, производящие окраску и связанный с ней ремонт здания, несут полную ответственность за точное выполнение настоящей инструкции и привлекается к ответственности за ее нарушение.

8. Цветовая гамма рекламносителей должна гармонировать с основным колористическим решением фасадов здания.

9. По вопросам, связанным с производством работ, необходимо обратиться в ДГА г. Перми (ул. Сибирская, 15, каб. 318, тел 212-76-98).

Ведомость ссылочных и прилагаемых документов

ОБОЗНАЧЕНИЕ						НАИМЕНОВАНИЕ						ПРИМЕЧАНИЕ		
						<u>Ссылочные документы</u>								
Постановление администрации г.Перми от 22.02.2017 № 130						«Порядок и критерии согласовании колерного паспорта, требования к содержанию колерного паспорта»								
Постановление администрации г. Перми от 25.10.2016 № 958						«Об утверждении стандартных требований к вывескам, их размещению и эксплуатации»								
от 19.09.2013 № СЭД-22-01-05-65						Колерный паспорт здания по адресу: ул. Сибирская, 94						Согл. 27.11.2013		
от 29.01.2016 № СЭД-22-01-26-39						Колерный паспорт здания по адресу: ул. Сибирская, 94						Согл. 18.02.2016		
						С-С94-КП-2019.04								
						Колерный паспорт здания по ул. Сибирская, 94 в Свердловском районе г. Перми								
Изм.	Кол.уч	Лист	Недок.	Подпись	Дата							Стадия	Лист	Листов
Разраб.		Соколкина			04.19	Административное здание ОАО «Галургия»						П	2	10
						Инструкция о порядке производства работ. Материалы и технология проведения работ.						ООО РА «Студия СВ»		

Главный фасад
(существующее положение)



Фасад по ул. 25 Октября
(существующее положение)



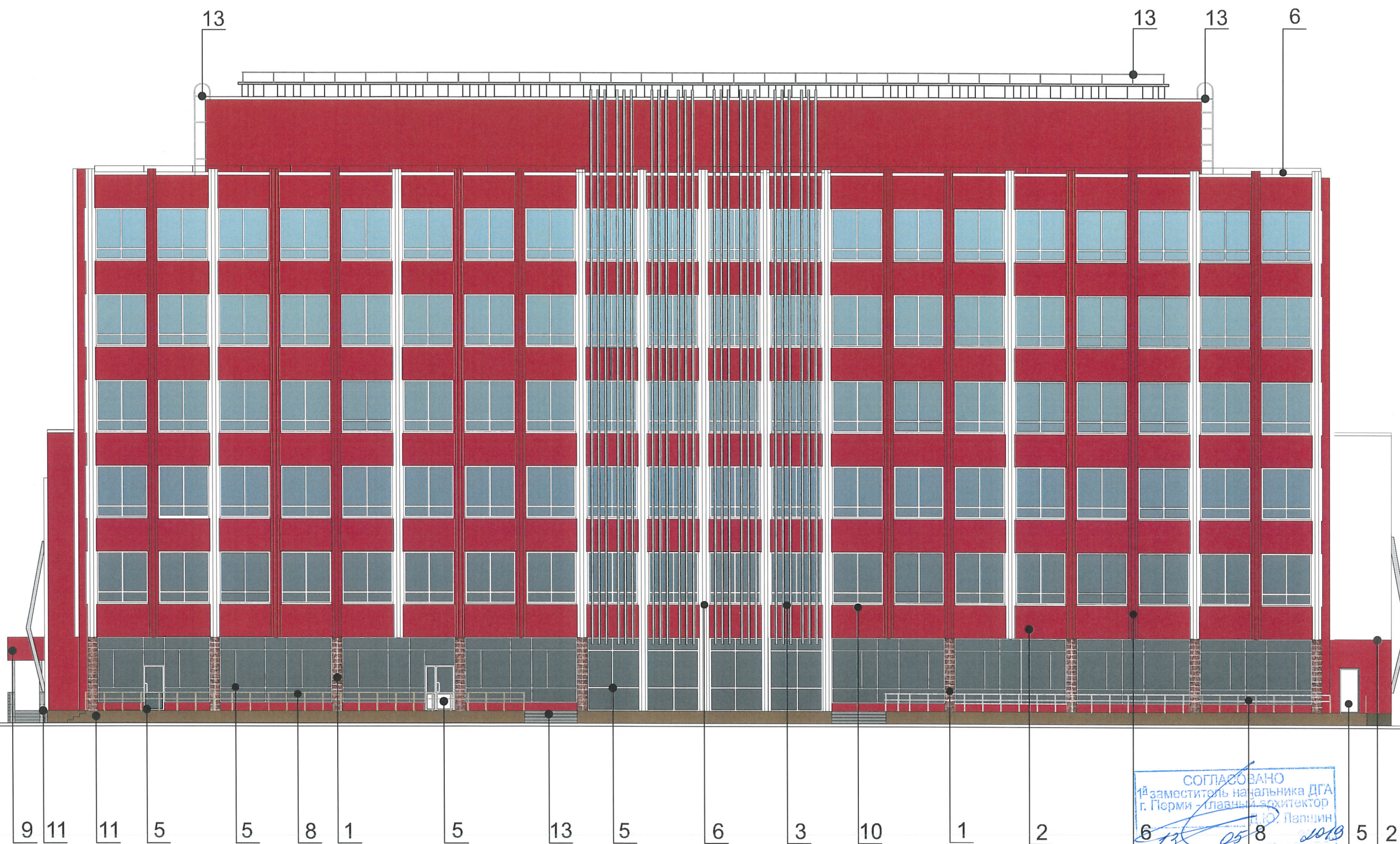
Боковой фасад по ул. Белинского
(существующее положение)



Боковой фасад по ул. Чернышевского
(существующее положение)



						С-С94-КП-2019.04			
						Колерный паспорт здания по ул. Сибирская, 94 в Свердловском районе г. Перми			
Изм.	Кол.уч	Лист	Недок.	Подпись	Дата	Административное здание ОАО «Галургия»	Стадия	Лист	Листов
Разраб.		Соколкина		<i>Соколкина</i>	04.19		П	3	10
						Существующее состояние фасадов (фотофиксация)	ООО ПА «Студия СВ»		



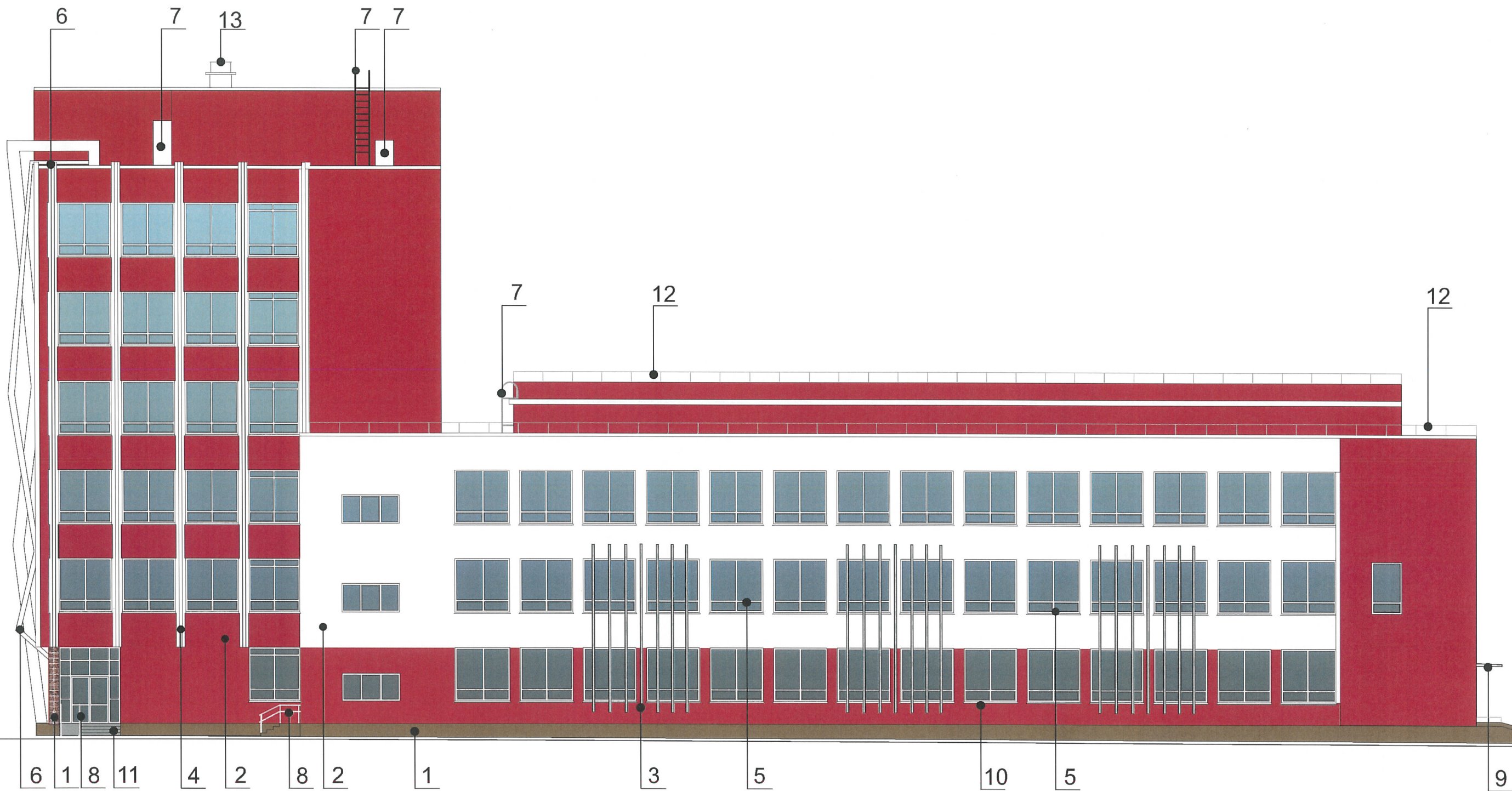
Условные обозначения

1 - выноска и номер позиции согласно Ведомости отделки фасадов на листе 1

Примечание:

1. Условия устройства дополнительных входных групп см. лист 6;
2. Условия размещения дополнительного оборудования на фасадах см. лист 7

						С-С94-КП-2019.04			
						Колерный паспорт здания по ул. Сибирская, 94 в Свердловском районе г. Перми			
Изм.	Кол.уч	Лист	№док.	Подпись	Дата	Административное здание ОАО «Галургия»	Стадия	Лист	Листов
Разраб.			Соколкина	<i>Соколкина</i>	04.19		П	4	10
						Главный фасад со стороны пл. К. Маркса	ООО ПА «Студия СВ»		



СОГЛАСОВАНО
 1^й заместитель начальника ДГА
 г. Перми - главный архитектор
 Д.Ю. Павшин
 13 05 2019

Условные обозначения

1 - выноска и номер позиции согласно Ведомости отделки фасадов на листе 1

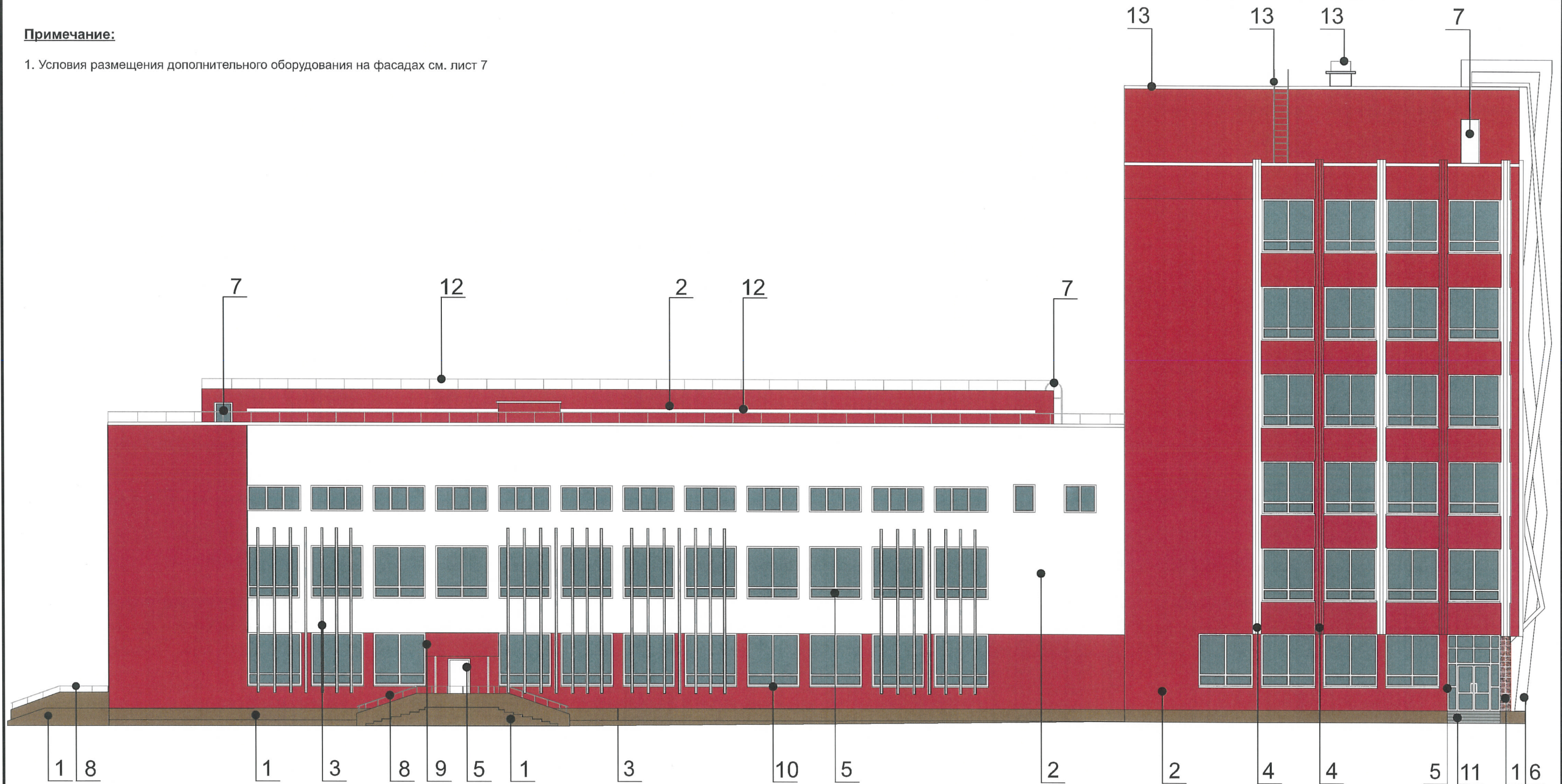
Примечание:

1. Условия устройства дополнительных входных групп см. лист 6;

						С-С94-КП-2019.04			
						Колерный паспорт здания по ул. Сибирская, 94 в Свердловском районе г. Перми			
Изм.	Кол.уч	Лист	№ док.	Подпись	Дата	Административное здание ОАО «Галургия»	Стадия	Лист	Листов
Разраб.				Соколкина	04.19		П	5	10
						Боковой фасад со стороны ул. Чернышевского	ООО РА «Студия СВ»		

Примечание:

1. Условия размещения дополнительного оборудования на фасадах см. лист 7

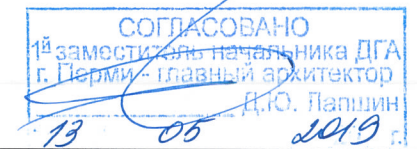


Условия устройства дополнительных входных групп:

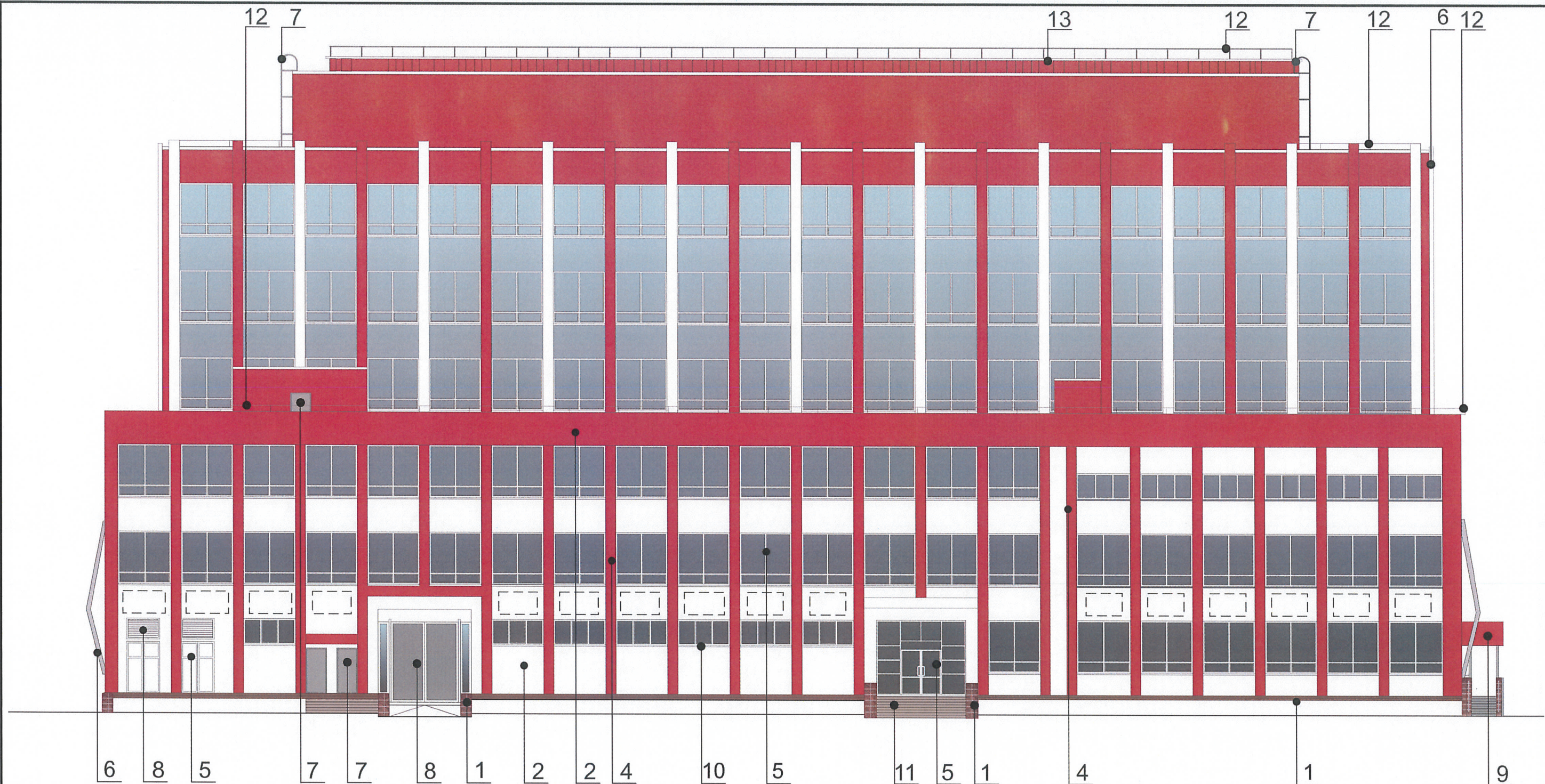
1. В случае, если наружные лестницы при дополнительно устроенных входах в общественные помещения здания выходят за границы предоставленного земельного участка и красные линии квартала, то устройство дополнительных или переустройство существующих входных групп требует получения разрешения в установленном порядке;
2. В случае устройства или переустройства (перепланировки, ремонта, реконструкции) помещений общественного назначения, их входных групп в обязательном порядке должны быть предусмотрены мероприятия по обеспечению доступности данных помещений для маломобильных групп населения, включая инвалидов, использующих кресла-коляски и собак-проводников (далее-МГН) в соответствии с требованиями СП 59.13330.2016 Свод правил. Доступность зданий и сооружений для маломобильных групп населения. Данный свод правил касается функционально-планировочных элементов зданий и сооружений, их участков или отдельных помещений, доступных для МГН (входные узлы, коммуникации, пути эвакуации, помещения и зоны обслуживания, а также их информационное и инженерное обустройство). В частности, лестницы при входах в общественные помещения должны дублироваться пандусами с уклоном не более 1:20 (5%) или иными средствами подъема (подъемные платформы, лифты и т.д.). Согласно вышеуказанному Своду правил наружные лестницы и пандусы должны иметь поручни с учетом технических требований к опорным стационарным устройствам по ГОСТ Р 51261; размеры входной площадки при открывании дверей наружу должны быть не менее 1,4 x 2,0 или 1,5 x 1,85; размеры входной площадки с пандусом не менее 2,2 x 2,2 м.

Условные обозначения:

- 1 - выноска и номер позиции согласно Ведомости отделки фасадов на листе 1



						С-С94-КП-2019.04			
						Колерный паспорт здания по ул. Сибирская, 94 в Свердловском районе г. Перми			
Изм.	Кол.уч	Лист	№ док.	Подпись	Дата	Административное здание ОАО «Галургия»	Стадия	Лист	Листов
Разраб.		Соколкина		<i>Соколкина</i>	04.19		П	6	10
						Боковой фасад со стороны ул. Белинского	ООО ПА «Студия СВ»		



Условия размещения дополнительного оборудования на фасадах:

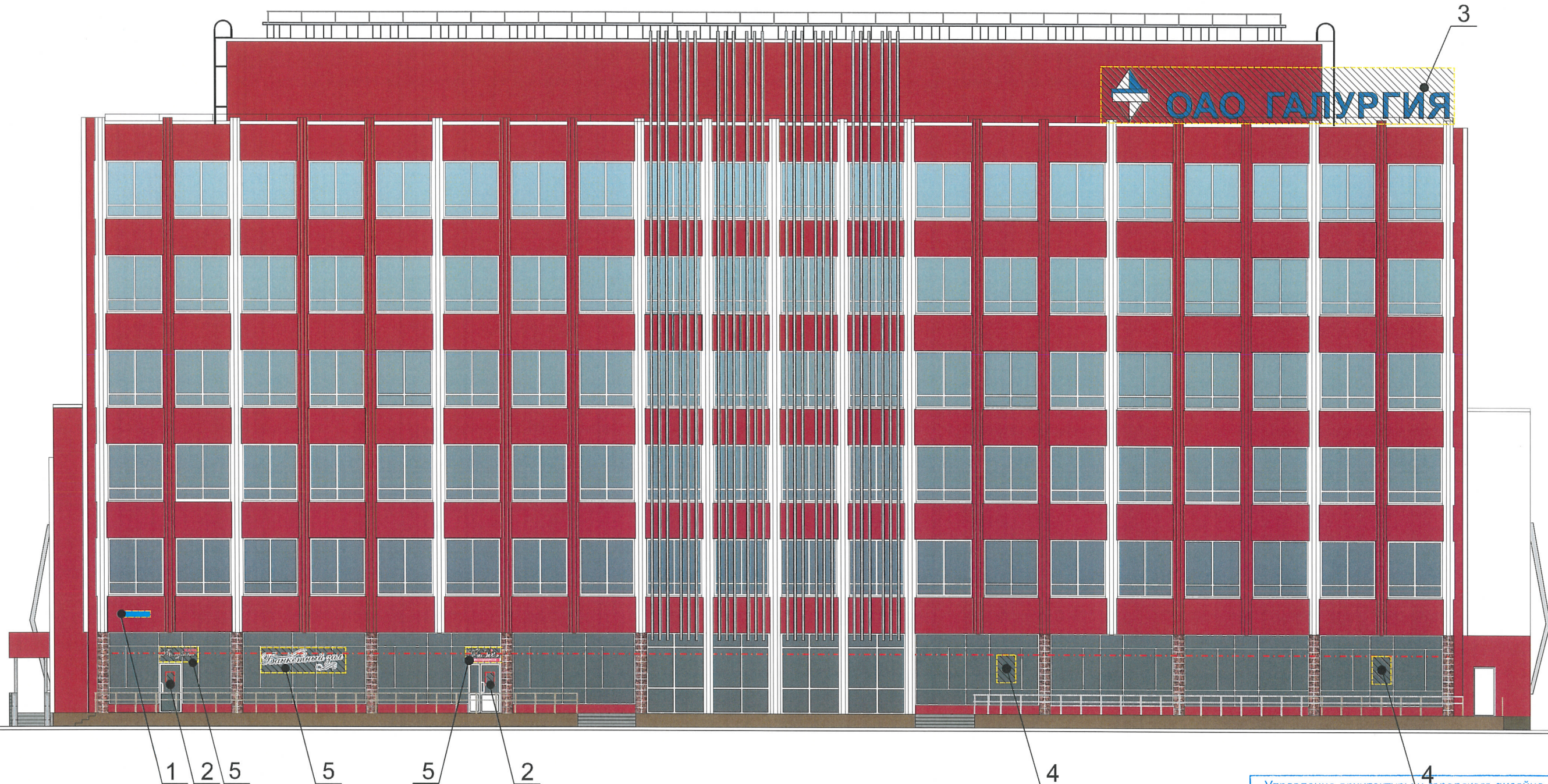
- К дополнительному оборудованию относятся: наружные блоки систем вентиляции и кондиционирования, вентиляционные и водосточные трубы; антенны; видекамеры наружного наблюдения; почтовые ящики; кабельные линии, пристенные электрощиты; флагштоки и так далее;
- Размещение дополнительного оборудования, дополнительных элементов и устройств на фасадах объектов капитального строительства допускается при соблюдении следующих условий:
 - соответствие размещения дополнительного оборудования архитектурному решению фасадов, предусмотренному проектной документацией, в соответствии с которой осуществлено строительство (реконструкция) Объекта, с привязкой к единой (вертикальной, горизонтальной) системе осей фасадов;
 - единая горизонтальная ось - условная прямая линия. Определяется как половина расстояния между верхним и нижним архитектурным элементом (окна, наличники, карниз, фриз и другие), выделяющимся (западающим, выступающим) из плоскости стены;
 - единая вертикальная ось - условная прямая линия. Определяется как половина расстояния между границами одного архитектурного элемента (окна, двери, колонны) либо между двумя архитектурными элементами (окна, двери, колонны);
 - комплексное решение размещения оборудования - единое архитектурное и цветовое решение (в том числе размер, форма, материал);
 - размещение дополнительного оборудования на архитектурных деталях, элементах декора, поверхностях с ценной архитектурной отделкой, а также крепление, ведущее к повреждению архитектурных поверхностей, не допускаются.

Условные обозначения:

- - выноска и номер позиции согласно Ведомости отделки фасадов на листе 1
- ⌋ - место допустимого размещения дополнительного оборудования

СОГЛАСОВАНО
 1^й заместитель начальника ДГА
 г. Пермь - главный архитектор
 Д.Ю. Липшин
 13.05.2019

						С-С94-КП-2019.04			
						Колерный паспорт здания по ул. Сибирская, 94 в Свердловском районе г. Перми			
Изм.	Кол.уч	Лист	№док.	Подпись	Дата	Административное здание ОАО «Галургия»	Стадия	Лист	Листов
Разраб.		Соколкина		<i>Соколкина</i>	04.19		П	7	10
						Общие данные. Ведомость отделки фасадов		ООО ПА «Студия СВ»	



Ведомость размещения объектов городской информации

Поз.	Название, тип рекламы	Эталон цвета	Наличие, тип подсветки
1	Знак адресации. Металл, пластик, плёнки.	Стандартный: синий, белый	Внутренняя или контурная подсветка
2	Табличка-режимник одиночная, модульная. Металл, пластик, самоклеящаяся пленка.	Фирменные цвета	Внутренняя или контурная подсветка
3	Отдельно стоящие буквы и/или логотипы в виде крышной конструкции (высота до 1500 мм). Оргстекло, металл, пластик	Фирменные цвета	Внутренняя или контурная подсветка
4	Аппликация - имитация витражного стекла. Разноцветная самоклеящаяся пленка.	Фирменные цвета	
5	Объемная вывеска по форме контура прописных букв. Оргстекло, металл, пластик.	Фирменные цвета	Внутренняя или контурная подсветка
6	Отдельно стоящие буквы и/или логотип, размещенные на фасаде здания. Оргстекло, металл, пластик.	Фирменные цвета	Внутренняя или контурная подсветка

Условные обозначения

- единая горизонтальная ось размещения объектов
- место допустимого размещения объектов
- выноска и номер позиции согласно Ведомости размещения объектов городской информации

Управление архитектуры и городского дизайна
ДГА администрации г.Перми
СООТВЕТСТВУЕТ АРХИТЕКТУРНОМУ
ОБЛИКУ ГОРОДА ПЕРМИ
«13» 05 2019
Бресанов С.В. Подпись *Бресанов С.В.*

						С-С94-КП-2019.04			
						Колерный паспорт здания по ул. Сибирская, 94 в Свердловском районе г. Перми			
Изм.	Кол.уч	Лист	№ док.	Подпись	Дата	Административное здание ОАО «Галургия»	Стадия	Лист	Листов
Разраб.		Соколкина		<i>Соколкина</i>	04.19		П	8	10
						Размещение объектов городской информации (главный фасад со стороны пл. К. Маркса)	ООО ПА «Студия СВ»		



**ПРИМЕЧАНИЕ К РАЗМЕЩЕНИЮ ОБЪЕКТОВ ГОРОДСКОЙ ИНФОРМАЦИИ
(ДОПОЛНЕНИЕ К ЛИСТУ 8 НАСТОЯЩЕГО КОЛЕРНОГО ПАСПОРТА):**

1. Узлы крепления конструкций к фасаду разрабатываются отдельным рабочим проектом.
2. Единая горизонтальная ось - это условная прямая линия, относительно которой располагаются информационные конструкции. Месторасположение оси на фасаде определяется как половина расстояния между верхним и нижним архитектурным элементом (окна, наличники, карниз, фриз и др.), выделяющимся (западающим, выступающим) из плоскости стены;
3. Размещение вывесок и рекламных конструкций должно осуществляться в границах места допустимого размещения объектов, установленных данным колерным паспортом;
4. Размещение вывесок по отношению к друг к другу, их конфигурация и наполненность информацией должны соответствовать Стандартным требованиям к вывескам, их размещению и эксплуатации, установленным и утвержденным Постановлением администрации города Перми от 25.10.2016 № 958;
5. В случае, если планируемые к размещению вывески не соответствуют стандартам, установленным Постановлением администрации города Перми от 25.10.2016 № 958, потребуется внесение изменений в настоящий колерный паспорт;
6. Размещение рекламных конструкций производится на основании отдельного разрешения в соответствии с требованиями Решения Пермской городской Думы от 27.01.2009 № 11 «Об утверждении Положения о порядке установки и эксплуатации рекламных конструкций на территории города Перми»;
7. Габариты одиночных табличек (400x600 или 500x700мм), их уровень установки должен быть одинаковым у каждой входной группы;
8. Вид вывесок в ночное время (проект подсветки) разрабатывается отдельно.
9. Настоящий колерный паспорт разработан с учетом ранее согласованных объектов городской информации (вывеска стоматологического центра «ЮНИТ»).

2 6 4

Условные обозначения

- - - - - единая горизонтальная ось размещения объектов
- место допустимого размещения объектов
- выноска и номер позиции согласно Ведомости размещения объектов городской информации на листе 8

Управление архитектуры и городского дизайна
ДГА администрации г.Перми

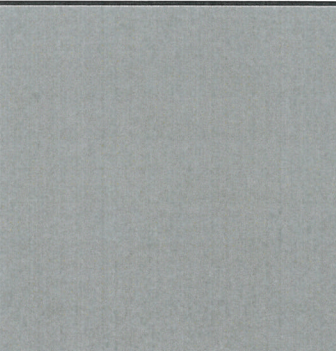
**СООТВЕТСТВУЕТ АРХИТЕКТУРНОМУ
ОБЛИКУ ГОРОДА ПЕРМИ**

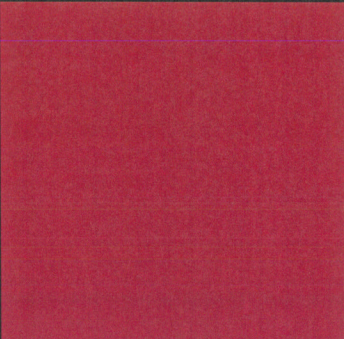
«13» 05 2019


Бресано С.В. Подпись *Бресано С.В.*

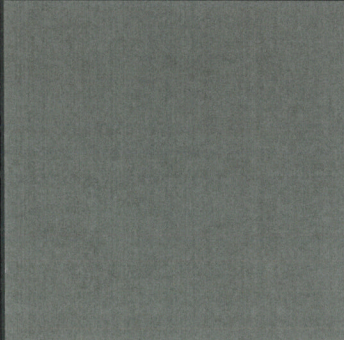
						С-С94-КП-2019.04			
						Колерный паспорт здания по ул. Сибирская, 94 в Свердловском районе г. Перми			
Изм.	Кол.уч	Лист	Недок.	Подпись	Дата	Административное здание ОАО «Галургия»	Стадия	Лист	Листов
Разраб.				<i>Соколкина</i>	04.19		П	9	10
						Размещение объектов городской информации (дворовой фасад со стороны ул. 25-го Октября)	ООО ПА «Студия СВ»		

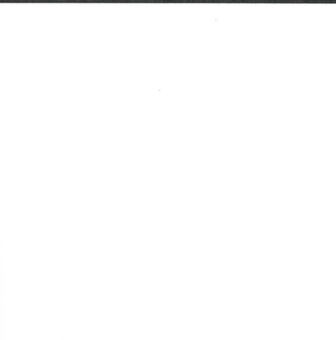
Позиция согласно ведомости отделки фасадов	Гранитные плиты по металлокаркасу		
1			

Позиция согласно ведомости отделки фасадов	Координаты цвета в CorelDraw	C:	20	
		M:	5	
8		Y:	10	
		K:	40	
		R:	157	
		G:	163	
		B:	166	

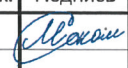
Позиция согласно ведомости отделки фасадов	Координаты цвета в CorelDraw	C:	20	
		M:	100	
2; 4; 9		Y:	90	
		K:	20	
		R:	172	
		G:	50	
		B:	59	

Позиция согласно ведомости отделки фасадов	Координаты цвета в CorelDraw	C:	10	
		M:	0	
8; 12		Y:	0	
		K:	40	
		R:	143	
		G:	153	
		B:	159	

Позиция согласно ведомости отделки фасадов	Координаты цвета в CorelDraw	C:	54	
		M:	45	
7		Y:	44	
		K:	35	
		R:	106	
		G:	106	
		B:	106	

Позиция согласно ведомости отделки фасадов	Координаты цвета в CorelDraw	C:	0	
		M:	0	
2; 3; 4; 5; 6; 10		Y:	0	
		K:	0	
		R:	255	
		G:	255	
		B:	255	

СОГЛАСОВАНО
1^й заместитель начальника ДГА
г. Перми - главный архитектор
Д.Ю. Папшин
13 05 2019

						С-С94-КП-2019.04			
						Колерный паспорт здания по ул. Сибирская, 94 в Свердловском районе г. Перми			
Изм.	Кол.уч	Лист	Недок.	Подпись	Дата	Административное здание ОАО «Галургия»	Стадия	Лист	Листов
Разраб.		Соколкина			04.19		П	10	10
						Общие данные. Ведомость отделки фасадов	ООО ПА «Студия СВ»		