



ДЕПАРТАМЕНТ ГРАДОСТРОИТЕЛЬСТВА И АРХИТЕКТУРЫ  
АДМИНИСТРАЦИИ ГОРОДА ПЕРМИ

ООО «АРХИТЕКТУРНАЯ МАСТЕРСКАЯ «ГОРОД»

*059-22-01-26-941 от 19.02.2019*

**Заказчик:** ПАО «Сбербанк России»

## КОЛЕРНЫЙ ПАСПОРТ

**АДРЕС ОБЪЕКТА:** г.Пермь, улица Солдатова, здание (строение) № 16

**АДМИНИСТРАТИВНЫЙ РАЙОН:** Свердловский

**шифр:** 018-02-2019-ОФ



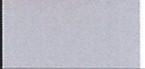
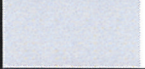

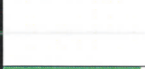
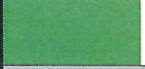


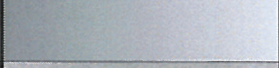

ПЕРМЬ, 2019 г.



**Ведомость чертежей комплекта марки ОФ**

ЛИСТ	НАИМЕНОВАНИЕ	ПРИМЕЧАНИЯ
1	Общие данные. Ведомость отделки фасадов	
2	Общие данные. Ситуационная схема. Инструкция о порядке производства работ	
3	Существующее состояние фасадов (фотофиксация)	
4	Фрагмент 1 главного фасада по ул.Солдатова в осях 1-3. Схема главного фасада	
5	Фрагмент 2 главного фасада по ул.Солдатова осях 3-4. Боковые фасады в осях А-Д и Д-А	
6	Размещение объектов городской информации (начало)	
7	Размещение объектов городской информации (окончание)	
8	Эталоны колеров	

**Ведомость отделки фасадов**

ПОЗ.	ЭЛЕМЕНТ ФАСАДА	ЭТАЛОН ЦВЕТА	ОБОЗНАЧ.	ВИД ОТДЕЛКИ	ПРИМ.
1	Цоколь, тип 1. Входные площадки на главных фасадах			Керамогранит	
2	Цоколь, тип 2. Поле стен, тип 1. Фризы, тип 1		RAL 3026 RAL 9006 RAL 9010	Композитная панель	
3	Цоколь, тип 3. Поле стен, тип 2. Фризы, тип 2. Кровля козырьков, тип 2		RAL 9006 RAL 9010 (белый)	Профнастил	
4	Поле стен, тип 3		RAL 7047 RAL 9010 (белый)	Штукатурка с окраской атмосферостойкой краской	
5	Поле стен, тип 4		Красный Белый	Кирпич керамический и силикатный кладочный	
6	Оконные блоки			Металлопластиковые профильные системы	
7	Витражи. Дверные блоки, тип 1		RAL 6018 RAL 9010 (белый)	Алюминиевые профильные системы	
8	Дверные блоки, тип 2. Стойки навесов, кронштейны козырьков		RAL 9006	Металл с окраской атмосферостойкой краской	
9	Водостоки, тип 1. Кровля козырьков, тип 2		Pantone 349 C RAL 9010 (белый)	Оцинкованная сталь с полимерным покрытием	
10	Водостоки, тип 2		Без колеровки	Оцинкованная сталь	
11	Перекрытия			Бетон без отделки	

**Краткая пояснительная записка**

Объект – 1-4-этажное общественное здание, расположенное по ул.Солдатова,16 в Свердловском районе города Перми.

Тип постройки, серия: кирпичное/каркасное, индивидуальный проект.

Ранее разработанные колерные паспорта: нет.

Настоящий проект выполнен для главного и боковых фасадов.

Настоящим проектом:

- устанавливаются типы отделки и цветовое решение фасадов и входных групп,
- предусматривается размещение вывески для ПАО Сбербанк России,
- предусматривается места размещения прочих объектов городской информации,
- фиксируются основные места размещения дополнительного оборудования.

Настоящий проект разработан в соответствии с требованиями Постановления администрации г.Перми от 22.02.2017 № 130 «Об утверждении порядка и критериев согласования колерного паспорта, требования к содержанию колерного паспорта».

Цветовое решение фасадов и применяемые материалы обеспечивают комплексное решение всех элементов фасада, единство архитектурного облика здания.

Предусмотренные настоящим проектом объекты городской информации не нарушают архитектурный облик здания.

В соответствии с Градостроительным кодексом Российской Федерации и Постановлением администрации города Перми от 22.02.2017 № 130 «Об утверждении Порядка и критериев согласования колерного паспорта, требований к содержанию колерного паспорта, формы колерного паспорта» согласованные департаментом градостроительства и архитектуры администрации города Перми проекты колерных паспортов, либо проекты изменений в колерные паспорта, не являются разрешительной документацией на строительство или реконструкцию объекта капитального строительства; не являются правовым основанием на устройство пристроек, навесов, козырьков.

Предметом согласования данного колерного паспорта являются: принятые цветовые решения элементов фасада, применяемые материалы существующего объекта недвижимости, а также определение возможных видов и типов размещения объектов городской информации на нем. Вывески, не соответствующие виду, типу и местам возможного размещения объектов городской информации, установленным настоящим колерным паспортом, подлежат демонтажу.

**Ведомость ссылок и прилагаемых документов**

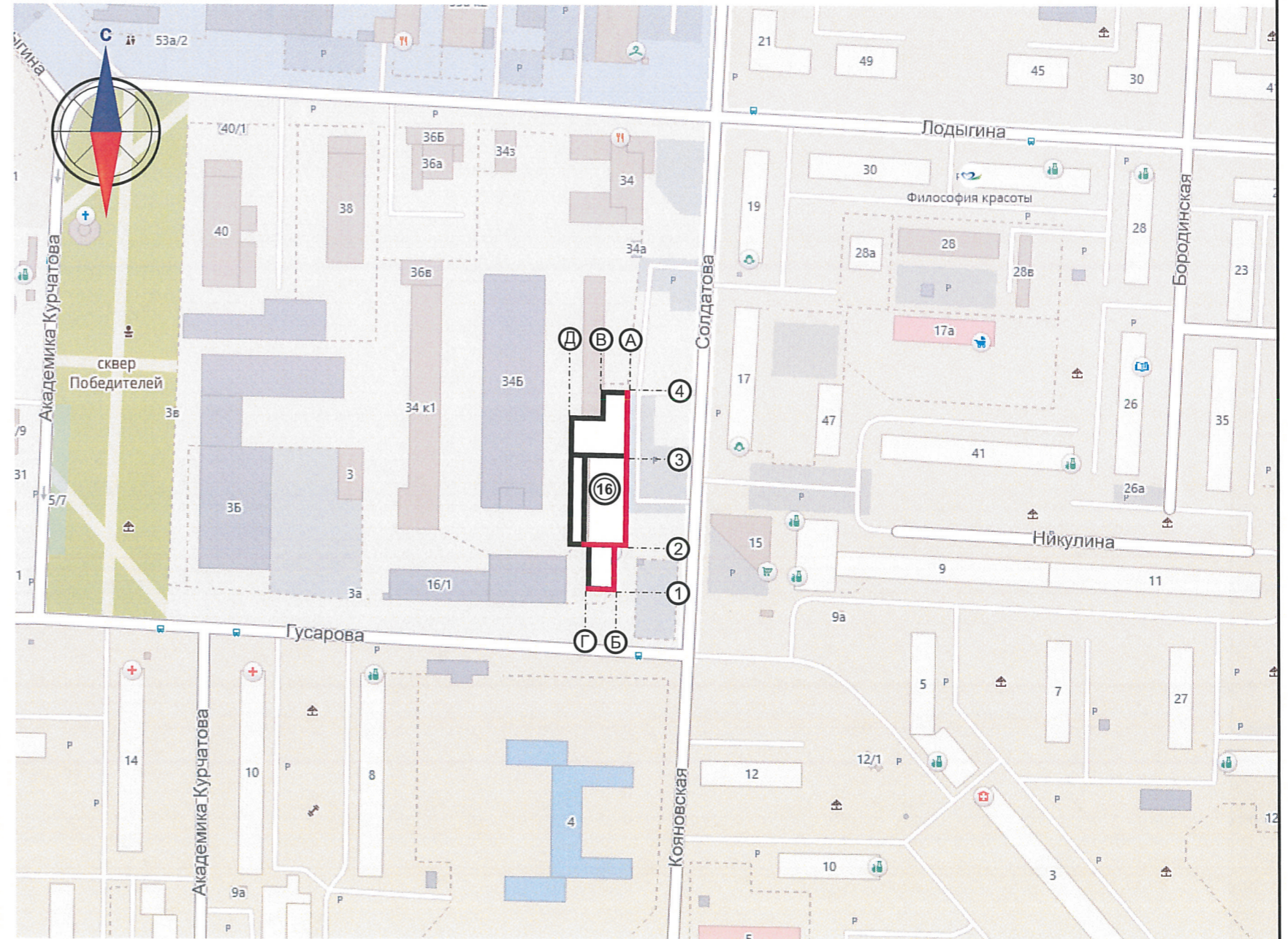
ОБОЗНАЧЕНИЕ	НАИМЕНОВАНИЕ	ПРИМЕЧАНИЕ
	<u>Ссылочные документы</u>	
Постановление администрации г.Перми от 22.02.2017 № 130	«Порядок и критерии согласования колерного паспорта, требования к содержанию колерного паспорта»	
Постановление администрации г.Перми от 25.10.2016 № 958	«Об утверждении стандартных требований к вывескам, их размещению и эксплуатации»	
Решения Пермской городской Думы от 27.01.2009 № 11	«Об утверждении Положения о порядке установки и эксплуатации рекламных конструкций на территории города Перми»	
018-02-2019-ОФ		
Колерный паспорт здания по ул.Солдатова,16 в Свердловском районе г.Перми		
Изм.	Кол.уч.	Лист
Недек.	Подпись	Дата
Разраб.	Хозяинова	02.19
Здание общественного назначения		Стадия
		Лист
		Листов
		П 1 8
Общие данные. Ведомость отделки фасадов		ООО «Архитектурная мастерская «ГОРОД», г.Пермь



**ИНСТРУКЦИЯ**  
о порядке производства работ, связанных  
с окраской фасадов и всех наружных частей зданий,  
сооружений, строений, расположенных на территории города Перми

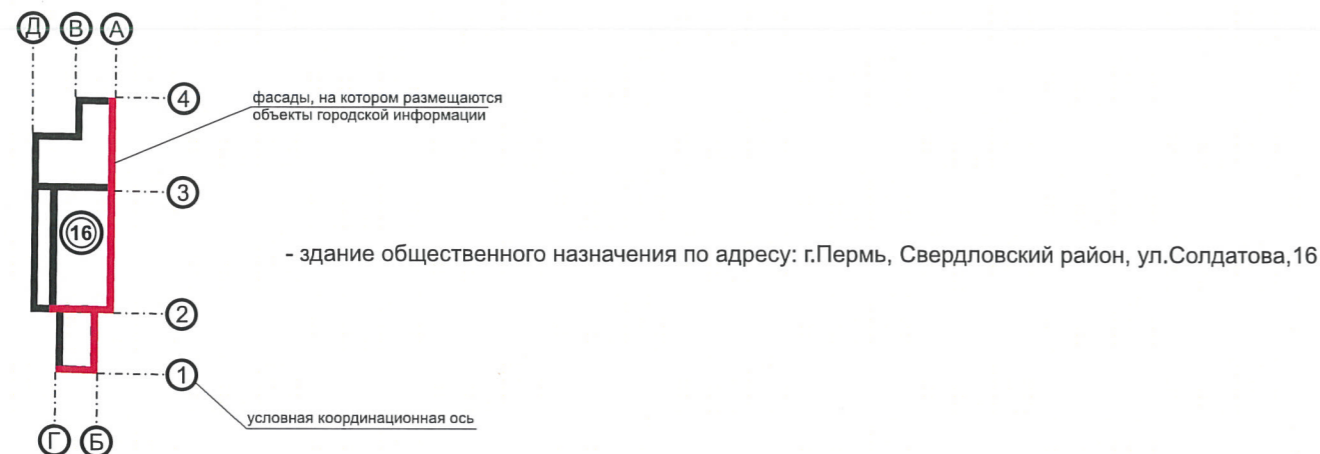
1. Окраска (отделка) фасадов и всех наружных частей зданий, сооружений, строений, ограждений, заборов, павильонов, киосков, ларьков и прочих объектов, расположенных на территории города Перми, может производиться лишь на основании колерного паспорта фасадов на ремонт и окраску, согласованного ДГА г.Перми.
2. До начала процесса окраски (отделки) здания или какого-либо сооружения должны быть произведены работы по капитальному ремонту всех без исключения наружных частей его, подлежащих окраске.
3. До начала ремонта зданий, имеющих газосветовую рекламу, сообщить рекламораспространителю о предстоящих работах на фасаде здания с целью сохранения вывесок либо их демонтажу.
4. Полуразрушенные и разрушенные архитектурные художественно-скульптурные детали здания, карнизы, колонны, пилястры, капители, фризy, тяги, лепные украшения, барельефы, мозаика, художественная роспись подлежат обязательному восстановлению в своем первоначальном виде. Категорически запрещается производить окраску здания без предварительного восстановления указанных деталей.
5. Металлические поверхности отдельных частей здания, чугунные решетки, перила балконов и лестниц, кронштейны, дверные и оконные приборы, архитектурно-художественные детали перед окраской очищаются от грязи, ржавчины, старой краски и покрываются вновь лишь масляной краской.
6. В соответствии с выданными образцами цвета (колерами) на окраску (отделку) здания организация, производящая ремонт здания, составляет пробные образцы цвета, которые наносятся на видное место стены.
7. Проверку и согласование пробного образца цвета (колера), а также готовности поверхности стены и отдельных наружных частей здания к окраске производит уполномоченный представитель ДГА г.Перми. Без указанной проверки и согласования производить окраску (отделку) фасада категорически воспрещается.
8. Домоуправления, организации и учреждения, производящие окраску (отделку) и связанный с нею ремонт здания, несут полную ответственность за точное выполнение настоящей инструкции и привлекаются к ответственности за нарушение ее.
9. Цветовая гамма рекламоносителей должна гармонировать с основным колористическим решением фасадов здания.
10. По всем вопросам, связанным с производством работ, необходимо обращаться в ДГА г.Перми (ул.Сибирская, 15, каб.316, тел.212-76-98).

**Ситуационная схема**



© 2ГИС. Городской информационный сервис. [www.2gis.ru](http://www.2gis.ru)

**Условные обозначения:**



**ПРИМЕЧАНИЕ:**

1. Координационные оси расставлены условно

						018-02-2019-ОФ			
						Колерный паспорт здания по ул.Солдатова, 16 в Свердловском районе г.Перми			
Изм.	Кол.уч.	Лист	Недок.	Подпись	Дата	Здание общественного назначения	Стадия	Лист	Листов
Разраб.		Хозяинова		<i>Хозяинова</i>	02.19		П	2	8
						Общие данные. Ситуационная схема. Инструкция о порядке производства работ	ООО «Архитектурная мастерская «ГОРОД», г.Пермь		

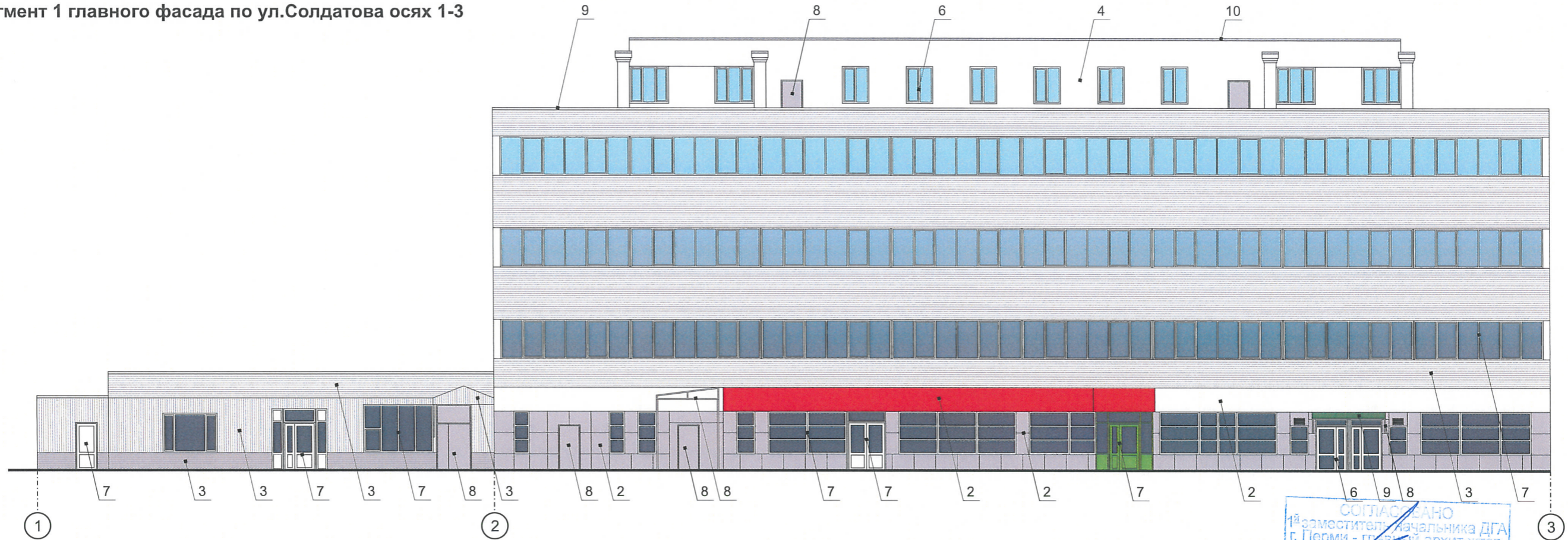




						018-02-2019-ОФ			
						Колерный паспорт здания по ул.Солдатова,16 в Свердловском районе г.Перми			
Изм.	Кол.уч.	Лист	Недок.	Подпись	Дата	Здание общественного назначения	Стадия	Лист	Листов
Разраб.		Хозяинова		<i>Хозяинова</i>	02.19		П	3	8
						Существующее состояние фасадов (фотофиксация)	ООО «Архитектурная мастерская «ГОРОД», г.Пермь		



Фрагмент 1 главного фасада по ул.Солдатова осях 1-3



СОГЛАСОВАНО  
 1<sup>й</sup> заместитель начальника ДГА  
 г. Пермь - главный архитектор  
 Д.Ю. Лапшин  
 2019 г.

Схема главного фасада

Условные обозначения

- 1 - выноска и номер позиции согласно Ведомости отделки фасадов на листе 1
- 2 - условная координационная ось



ПРИМЕЧАНИЕ:

1. В случае, если наружные лестницы при дополнительно устроенных входах в общественные помещения здания выходят за границы предоставленного земельного участка и красные линии квартала, то устройство дополнительных или переустройство существующих входных групп требует получения разрешения в установленном порядке;
2. В случае устройства или переустройства (перепланировки, ремонта, реконструкции) помещений общественного назначения, их входных групп в обязательном порядке должны быть предусмотрены мероприятия по обеспечению доступности данных помещений для маломобильных групп населения, включая инвалидов, использующих кресла-коляски и собак-проводников (далее-МГН) в соответствии с требованиями СП 59.13330.2016 Свод правил. Доступность зданий и сооружений для маломобильных групп населения. Данный свод правил касается функционально-планировочных элементов зданий и сооружений, их участков или отдельных помещений, доступных для МГН (входные узлы, коммуникации, пути эвакуации, помещения и зоны обслуживания, а также их информационное и инженерное обустройство). В частности, лестницы при входах в общественные помещения должны дублироваться пандусами с уклоном не более 1:20 (5%) или иными средствами подъема (подъемные платформы, лифты и т.д.). Согласно вышеуказанному Своду правил наружные лестницы и пандусы должны иметь поручни с учетом технических требований к опорным стационарным устройствам по ГОСТ Р 51261; размеры входной площадки при открывании дверей наружу должны быть не менее 1,4 x 2,0 или 1,5 x 1,85; размеры входной площадки с пандусом не менее 2,2 x 2,2 м;
3. Условия размещения дополнительного оборудования на фасадах см. лист 5.

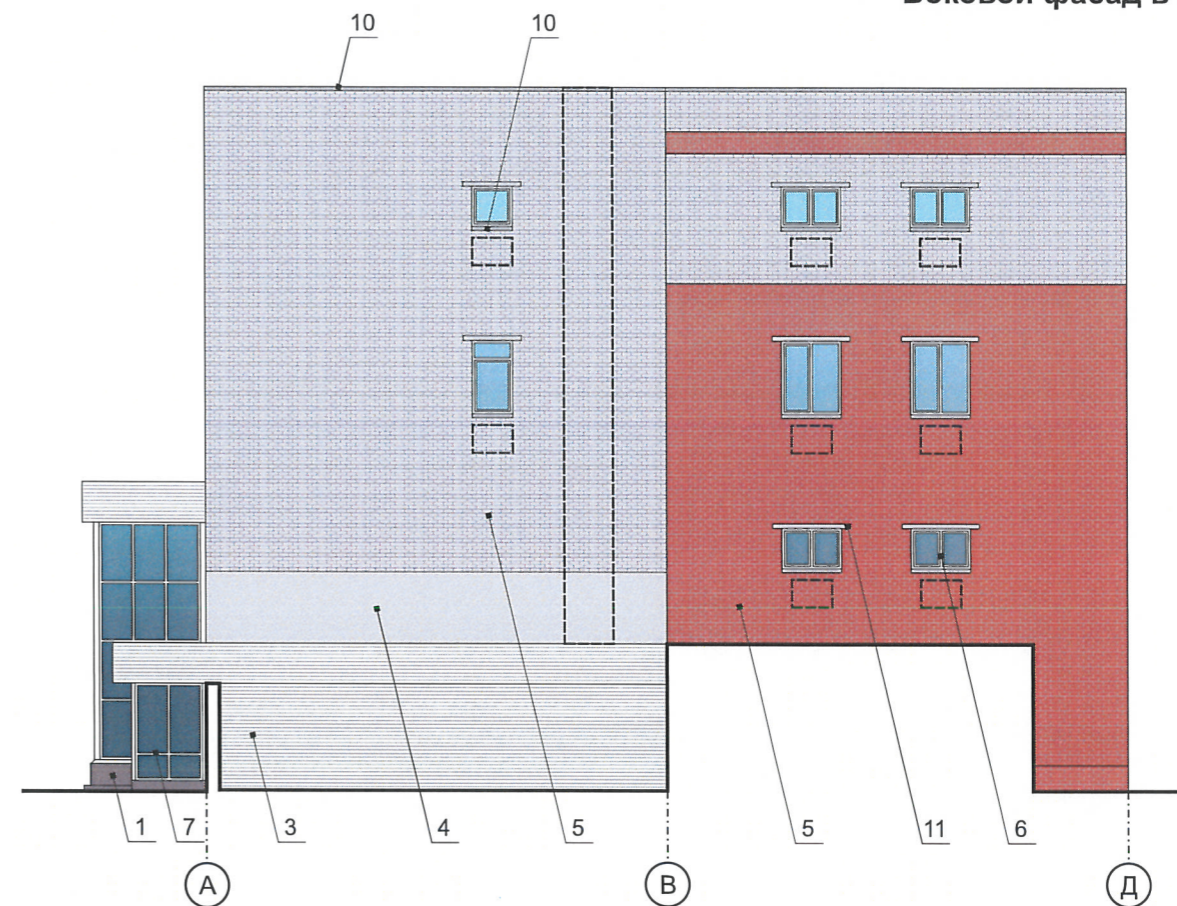
						018-02-2019-ОФ			
						Колерный паспорт здания по ул.Солдатова, 16 в Свердловском районе г.Перми			
Изм.	Кол.уч.	Лист	Недок.	Подпись	Дата	Здание общественного назначения	Стадия	Лист	Листов
Разраб.		Хозяинова		<i>Хозяинова</i>	02.19		П	4	8
						Фрагмент 1 главного фасада по ул.Солдатова в осях 1-3. Схема главного фасада	ООО «Архитектурная мастерская «ГОРОД», г.Пермь		



Фрагмент 2 главного фасада по ул.Солдатова осях 3-4



Боковой фасад в осях А-Д

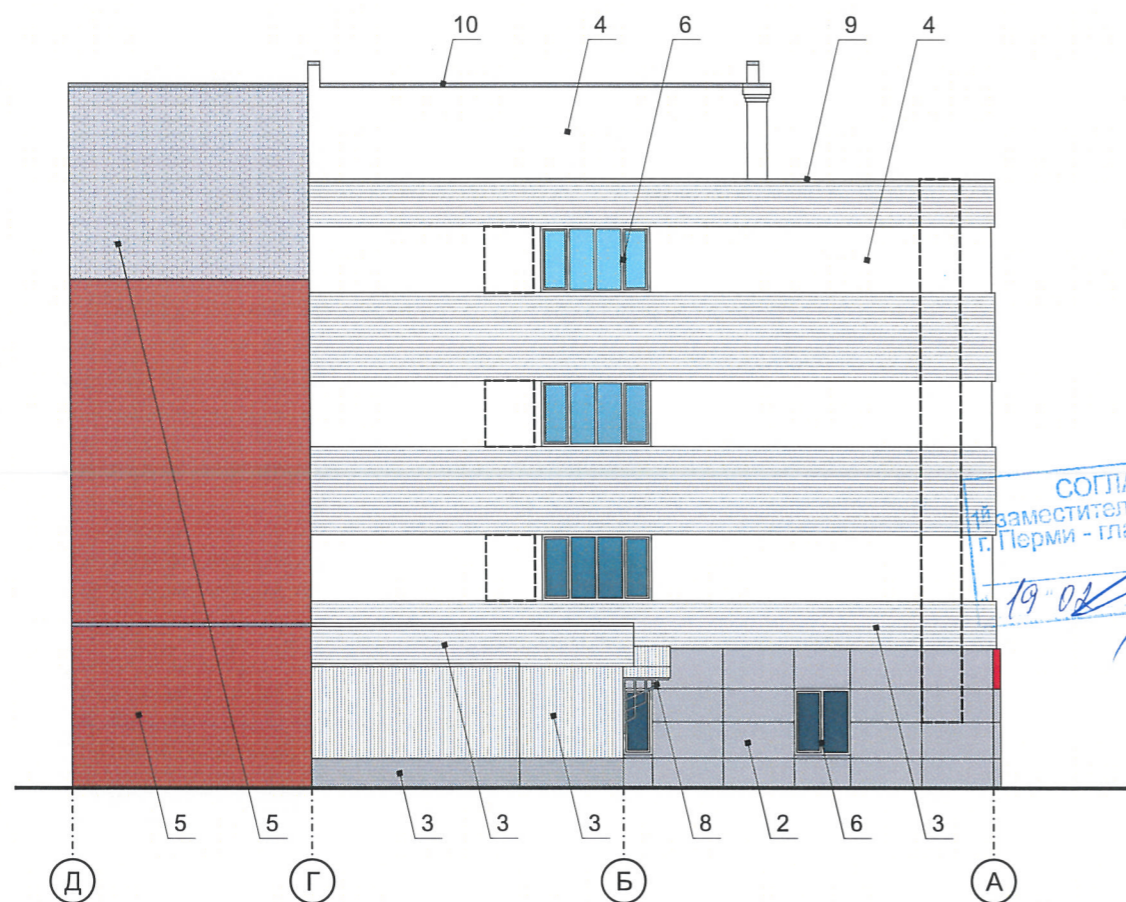


Условные обозначения: - место возможного размещения дополнительного оборудования

1 - выноска и номер позиции согласно Ведомости отделки фасадов на листе 1

2 - условная координационная ось

Боковой фасад в осях Д-А



СОГЛАСОВАНО  
19.02.19  
заместитель начальника ДГА  
г.Перми - главный архитектор  
И.Ю. Ларкин

ПРИМЕЧАНИЕ:





- Размещение дополнительного оборудования, дополнительных элементов и устройств на фасадах объектов капитального строительства допускается при соблюдении следующих условий:
  - соответствие размещения дополнительного оборудования архитектурному решению фасадов, предусмотренному проектной документацией, в соответствии с которой осуществлено строительство (реконструкция) Объекта, с привязкой к единой (вертикальной, горизонтальной) системе осей фасадов;
  - единая горизонтальная ось - условная прямая линия. Определяется как половина расстояния между верхним и нижним архитектурным элементом (окна, наличники, карниз, фриз и другие), выделяющимся (западающим, выступающим) из плоскости стены;
  - единая вертикальная ось - условная прямая линия. Определяется как половина расстояния между границами одного архитектурного элемента (окна, двери, колонны) либо между двумя архитектурными элементами (окна, двери, колонны);
  - комплексное решение размещения оборудования - единое архитектурное и цветовое решение (в том числе размер, форма, материал);
  - размещение дополнительного оборудования на архитектурных деталях, элементах декора, поверхностях с ценной архитектурной отделкой, а также крепление, ведущее к повреждению архитектурных поверхностей, не допускаются;
- К дополнительному оборудованию относятся: наружные блоки систем вентиляции и кондиционирования, вентиляционные и водосточные трубы; антенны; видеокамеры наружного наблюдения; почтовые ящики; кабельные линии, пристенные электрощиты; флажштоки и так далее;
- Размещение наружных блоков систем вентиляции и кондиционирования на фасадах должно соответствовать требованиям п.1.9.5-1.9.6 Постановления администрации г.Перми от 22.02.2017 № 130;
- Размещение флагодержателей на фасадах должно соответствовать требованиям п.1.9.7 Постановления администрации г.Перми от 22.02.2017 № 130;
- Размещение антенн на фасадах должно соответствовать требованиям п.п.1.9.8-1.9.10 Постановления администрации г.Перми от 22.02.2017 № 130.

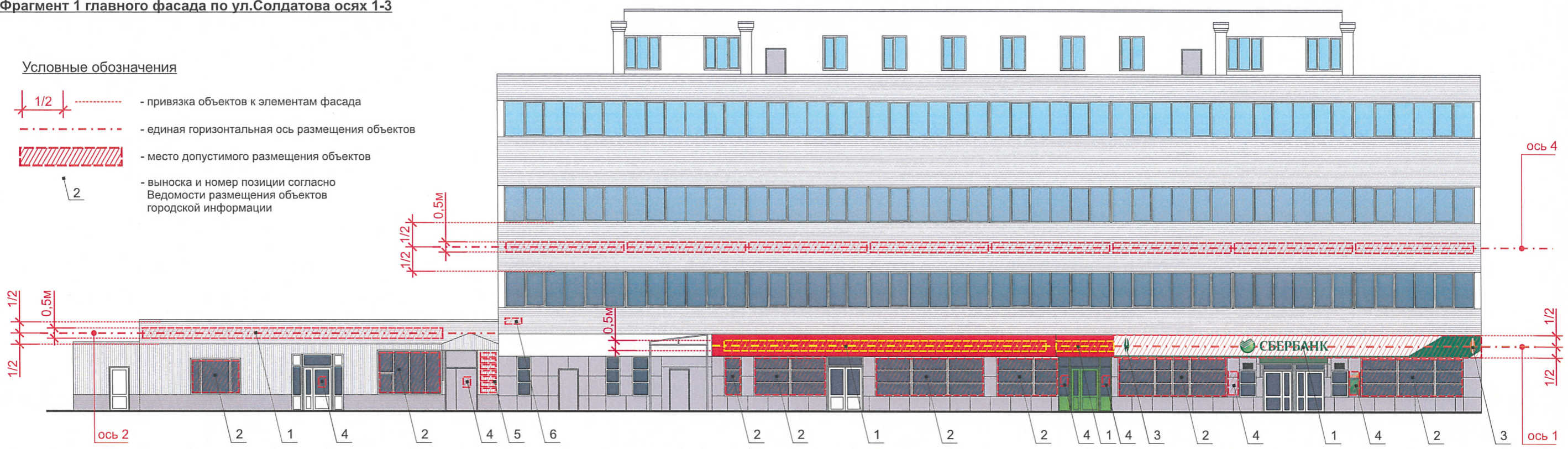
						018-02-2019-ОФ			
						Колерный паспорт здания по ул.Солдатова,16 в Свердловском районе г.Перми			
Изм.	Кол.уч.	Лист	Недок.	Подпись	Дата	Здание общественного назначения	Стадия	Лист	Листов
Разраб.		Хозяинова		<i>Хозяинова</i>	02.19		П	5	8
						Фрагмент 2 главного фасада по ул.Солдатова осях 3-4. Боковые фасады в осях А-Д и Д-А		ООО «Архитектурная мастерская «ГОРОД», г.Пермь	



Фрагмент 1 главного фасада по ул.Солдатова осях 1-3

Условные обозначения

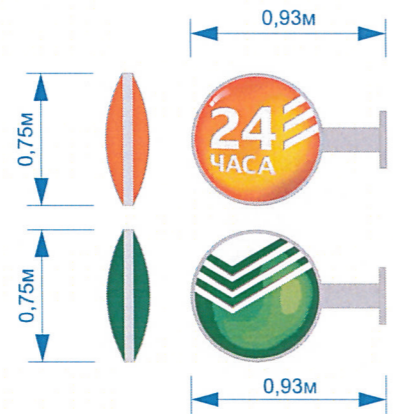
-  - привязка объектов к элементам фасада
-  - единая горизонтальная ось размещения объектов
-  - место допустимого размещения объектов
-  - выноска и номер позиции согласно Ведомости размещения объектов городской информации



Таблички-режимники ПАО Сбербанк

Панель-кронштейны ПАО Сбербанк

Вывеска ПАО Сбербанк



Ведомость размещения объектов городской информации

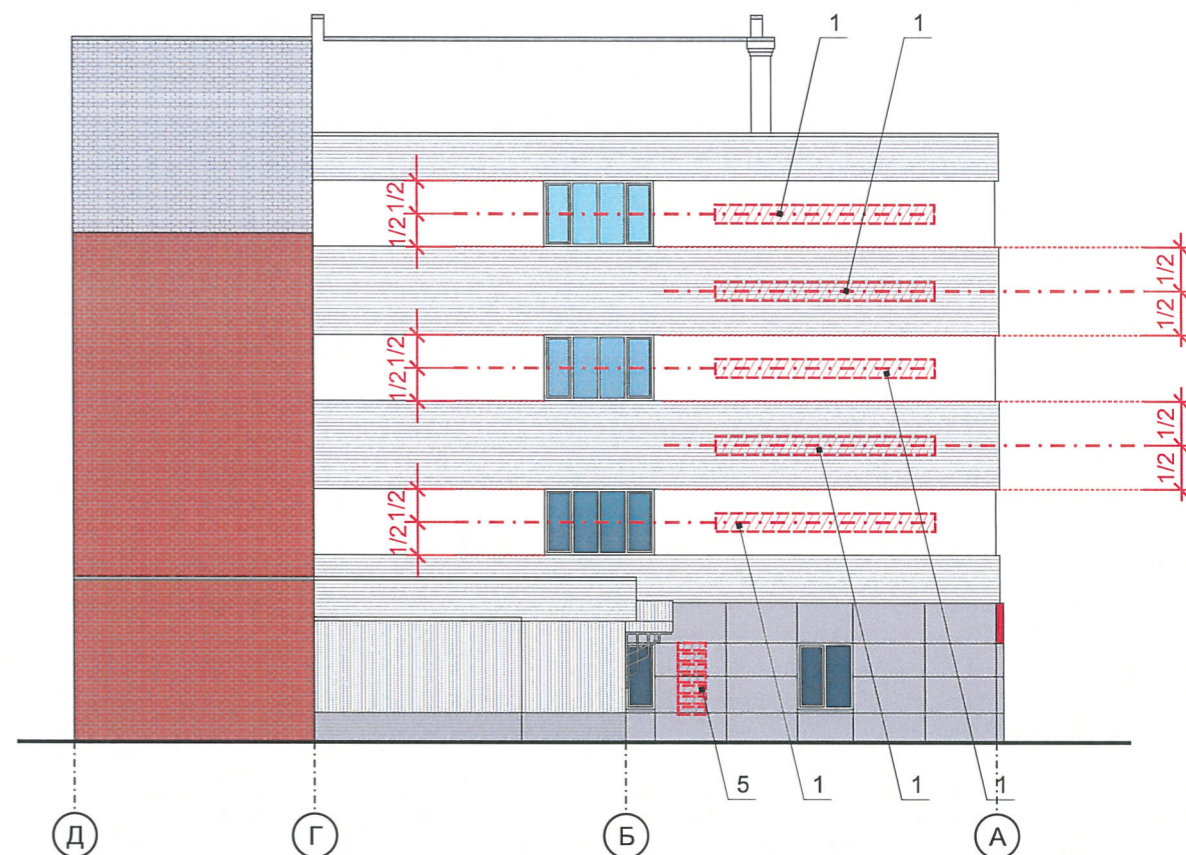
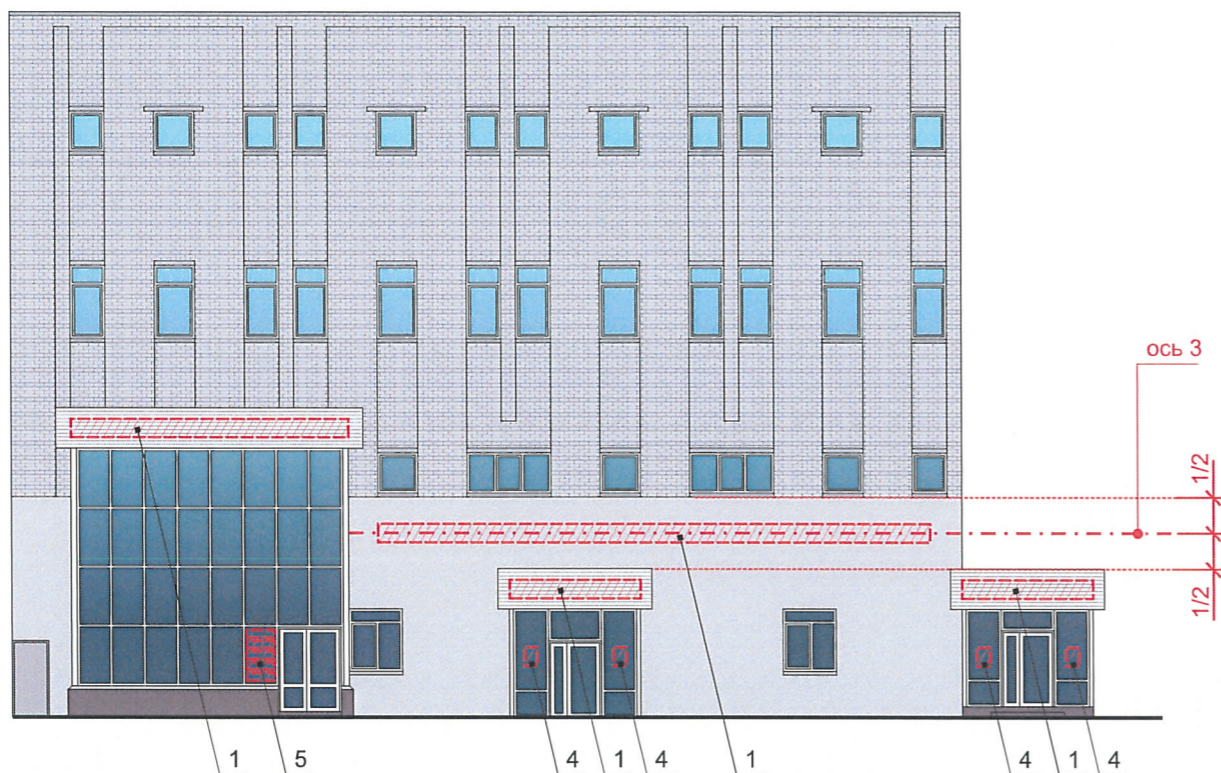
Поз.	Название, тип рекламы	Эталон цвета	Наличие, тип подсветки
1	Вывеска - объёмные буквы и/или логотипы, размещенные на направляющих, выкрашенных в цвет фасада или фриза. Металл, пластик, пленки	Фирменные цвета	Возможна внутренняя подсветка
2	Информация - пленочная аппликация в виде текста или контурного изображения на стекле. Площадь выклейки - не более 30% от площади остекления. Самоклеящиеся пленки по стеклу или Вывеска - панно, размещенное в оконном проеме за стеклом. Площадь панно - не более 50% от площади остекления (см. примечание 7 на листе 7). Металл, пластик, пленки	Фирменные цвета	Возможна внутренняя подсветка для панно
3	Панель-кронштейн в виде логотипа или знака. Металл, пластик, пленки	Фирменные цвета	Возможна внутренняя подсветка
4	Табличка-режимник одиночная (см. примечание 6 на листе 7). Металл, пластик, пленки	Фирменные цвета	Возможна внутренняя подсветка
5	Табличка-режимник модульная (см. пример на листе 7). Металл, пластик, пленки	Фон - белый. Изображение - фирменные цвета	Возможна внутренняя подсветка
6	Знак адресации. Металл, пластик, пленки	Стандартный: синий, белый	Возможна внутренняя подсветка

Управление архитектуры и городского дизайна  
ДГА администрации г.Перми  
**СООТВЕТСТВУЕТ АРХИТЕКТУРНОМУ ОБЛИКУ ГОРОДА ПЕРМИ**  
«19» 02. 2019  
Подпись: *Тарасев С.А.*

ПРИМЕЧАНИЕ: Указания к изображению см. лист 7

						018-02-2019-Оф			
						Колерный паспорт здания по ул.Солдатова, 16 в Свердловском районе г.Перми			
Изм.	Кол.уч.	Лист	Недок.	Подпись	Дата	Здание общественного назначения	Стадия	Лист	Листов
Разраб.	Хозяинова			<i>Хозяинова</i>	02.19		П	6	8
						Размещение объектов городской информации (начало)	ООО «Архитектурная мастерская «ГОРОД», г.Пермь		

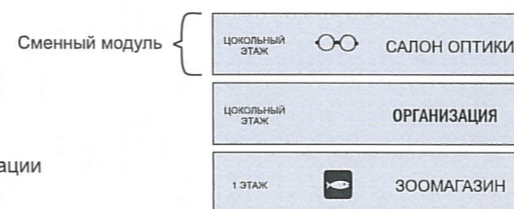




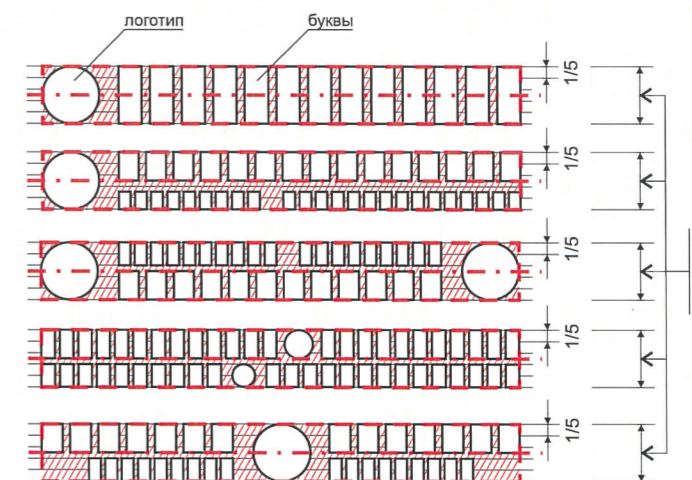
**Условные обозначения**

- привязка объектов к элементам фасада
- единая горизонтальная ось размещения объектов
- место допустимого размещения объектов
- выноска и номер позиции согласно Ведомости размещения объектов городской информации

**Пример группировки модульных табличек-режимников**



**Схемы компоновки объемных букв и/или логотипов, знаков относительно оси и места допустимого размещения объектов городской информации (Стандартные вывески)**




**ПРИМЕЧАНИЕ:**


1. Единая горизонтальная ось - это условная прямая линия, относительно которой располагаются вывески. Месторасположение оси на фасаде определяется как половина расстояния между верхним и нижним архитектурным элементом (окна, наличники, карниз, фриз и др.), выделяющимся (западающим, выступающим) из плоскости стены;
2. Размещение вывесок и рекламных конструкций должно осуществляться в границах места допустимого размещения объектов, установленных данным колерным паспортом;
3. Размещение вывесок, обозначенных в данном колерном паспорте только в виде места допустимого размещения (штриховкой), по отношению друг к другу, их конфигурация и наполненность информацией должны соответствовать Стандартным требованиям к вывескам, их размещению и эксплуатации, установленным и утвержденным Постановлением администрации города Перми от 25.10.2016 № 958;
4. В случае, если планируемые к размещению вывески, обозначенные в данном колерном паспорте только в виде места допустимого размещения (штриховкой), не соответствуют стандартам, установленным Постановлением администрации города Перми от 25.10.2016 № 958, потребуется внесение изменений в настоящий колерный паспорт с целью отображения их в реальном виде;
5. Размещение рекламных конструкций (при их наличии в колерном паспорте) производится на основании отдельного разрешения в соответствии с требованиями Решения Пермской городской Думы от 27.01.2009 № 11 «Об утверждении Положения о порядке установки и эксплуатации рекламных конструкций на территории города Перми»;
6. Габариты и высота размещения одиночных табличек-режимников должны быть одинаковыми для каждой входной группы;
7. Габариты панно должны быть одинаковыми на протяжении фасада в границах занимаемого организацией помещения. Каждое панно должно быть отцентровано относительно своего поля остекления. Для выклеек - должно быть разработано единое художественное решение для фасада в границах занимаемого организацией помещения;
8. Вид вывесок в ночное время (проект подсветки) разрабатывается отдельно;
9. Узлы крепления конструкций к фасаду разрабатываются отдельным рабочим проектом;
10. Ведомость размещения объектов городской информации см. лист 6.

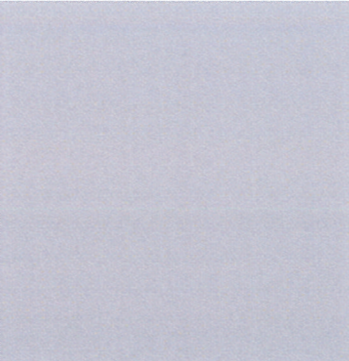
Управление архитектуры и городского дизайна  
ДГА администрации г.Перми  
СООТВЕТСТВУЕТ АРХИТЕКТУРНОМУ  
ОБЛИКУ ГОРОДА ПЕРМИ  
«19» 02. 2019  
Гарасев С.А. Подпись

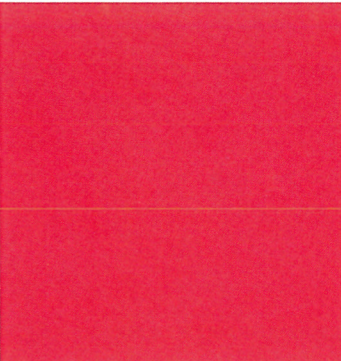
						018-02-2019-ОФ			
						Колерный паспорт здания по ул.Солдатова, 16 в Свердловском районе г.Перми			
Изм.	Кол.уч.	Лист	№док.	Подпись	Дата	Здание общественного назначения	Стадия	Лист	Листов
Разраб.			Хозяинова		02.19		П	7	8
						Размещение объектов городской информации (окончание)	ООО «Архитектурная мастерская «ГОРОД», г.Пермь		





Позиция согласно ведомости отделки фасадов	Координаты цвета <b>RAL 9010</b>	C:	0	
		M:	0	
		Y:	7	
		K:	0	
		R:	247	
		G:	249	
2, 3, 4, 6, 7, 9		B:	239	


Позиция согласно ведомости отделки фасадов	Координаты цвета <b>RAL 6018</b>	C:	62	
		M:	0	
		Y:	100	
		K:	0	
		R:	120	
		G:	182	
7		B:	23	

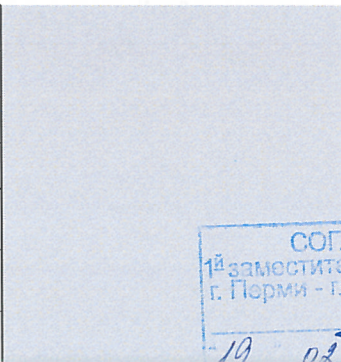
Позиция согласно ведомости отделки фасадов	Координаты цвета <b>RAL 9006</b>	C:	0	
		M:	0	
		Y:	0	
		K:	40	
		R:	165	
		G:	168	
2, 3, 8		B:	166	

Позиция согласно ведомости отделки фасадов	Координаты цвета <b>RAL 3026</b>	C:	0	
		M:	96	
		Y:	100	
		K:	0	
		R:	230	
		G:	24	
2		B:	1	

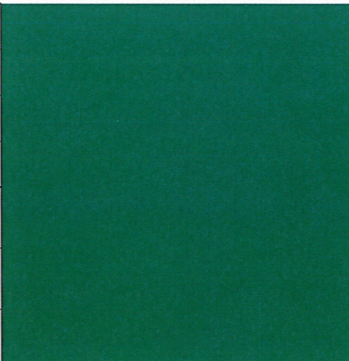
Позиция согласно ведомости отделки фасадов	Силикатный кладочный кирпич	
	Белый	
5		

Позиция согласно ведомости отделки фасадов	Керамогранит	
	Темно-серый	
1		

Позиция согласно ведомости отделки фасадов	Керамический кладочный кирпич	
	Красный	
5		

Позиция согласно ведомости отделки фасадов	Координаты цвета <b>RAL 7047</b>	C:	0	
		M:	0	
		Y:	0	
		K:	12	
		R:	207	
		G:	208	
4		B:	207	

СОГЛАСОВАНО  
1<sup>й</sup> заместитель начальника ЦГА  
г. Перми - главный архитектор  
П.П. ПАНЦИН  
19 02 2019

Позиция согласно ведомости отделки фасадов	Координаты цвета <b>PANTONE 349 C</b>	C:	87	
		M:	11	
		Y:	92	
		K:	37	
		R:	0	
		G:	113	
9		B:	61	

						018-02-2019-ОФ			
						Колерный паспорт здания по ул.Солдатова,16 в Свердловском районе г.Перми			
Изм.	Кол.уч.	Лист	№ док.	Подпись	Дата	Здание общественного назначения	Стадия	Лист	Листов
Разраб.			Хозяинова	<i>Хозяинова</i>	02.19		П	8	8
						Эталоны колеров	ООО «Архитектурная мастерская «ГОРОД», г.Пермь		