



ДЕПАРТАМЕНТ ГРАДОСТРОИТЕЛЬСТВА И АРХИТЕКТУРЫ
АДМИНИСТРАЦИИ ГОРОДА ПЕРМИ

Филиал АКБ «ФОРА БАНК» (АО) в г.Перми

02.04.2019 N 059-22-01-26-1977

КОЛЕРНЫЙ ПАСПОРТ

АДРЕС ОБЪЕКТА: г.Пермь, улица Советская, здание (строение) № 67

АДМИНИСТРАТИВНЫЙ РАЙОН: Ленинский





шифр: 067-03-2019-ОФ

ПЕРМЬ, 2019 г.

Ведомость чертежей комплекта марки ОФ

ЛИСТ	НАИМЕНОВАНИЕ	ПРИМЕЧАНИЯ
1	Общие данные. Ведомость отделки фасадов	
2	Ситуационный план. Инструкция о порядке производства работ	
3	Существующее состояние фасадов (фотофиксация)	
4	Главный фасад	
5	Боковой фасад	
6	Дворовой фасад	
7	Боковой фасад	
8, 8.1	Размещение объектов городской информации	
9	Эталоны колеров	

Ведомость отделки фасадов

ПОЗ.	ЭЛЕМЕНТ ФАСАДА	ЭТАЛОН ЦВЕТА	ОБОЗНАЧ.	ВИД ОТДЕЛКИ	ПРИМ.
1	Цоколь			Штукатурка, покраска	
2	Основное поле стен			Штукатурка, покраска	
3	Перекрытия окон, витражей	Белый		Стеклопакеты	
4	Двери			Покраска	
5	Ворота			Эмаль по металлу	
6	Декоративные элементы фасадов	Белый		Штукатурка, покраска	
7	Металлические элементы			Эмаль по металлу	
8	Витражи			Тонировка	
9	Козырек			Эмаль по металлу	

Краткая пояснительная записка

Объект - 7 этажное административное здание с подземной стоянкой.

Год постройки и ввода в эксплуатацию: в 2007 году.

Ранее разработанные колерные паспорта: нет.

Настоящим проектом:

- сохраняются ранее установленные типы отделки и цветовое решение фасадов,
- предусматривается размещение вывески «ФОРА БАНК»,
- уточняются виды и места размещения объектов городской информации по всему фасаду.


Настоящий проект разработан в соответствии с требованиями Постановления администрации г.Перми от 22.02.2017 № 130 «Об утверждении порядка и критериев согласования колерного паспорта, требования к содержанию колерного паспорта».

В соответствии с Градостроительным кодексом Российской Федерации и Постановлением администрации города Перми от 22.02.2017 № 130 «Об утверждении Порядка и критериев согласования колерного паспорта, требований к содержанию колерного паспорта, формы колерного паспорта» согласованные департаментом градостроительства и архитектуры администрации города Перми проекты колерных паспортов либо проекты изменений в колерные паспорта не являются разрешительной документацией на строительство, реконструкцию объекта капитального строительства; не являются правовым основанием на устройство пристроек, навесов, козырьков.

Ведомость ссылочных и прилагаемых документов

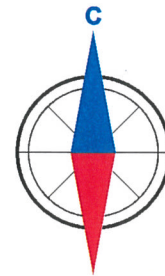
ОБОЗНАЧЕНИЕ	НАИМЕНОВАНИЕ	ПРИМЕЧАНИЕ
	<u>Ссылочные документы</u>	
Постановление администрации г.Перми от 22.02.2017 № 130	«Порядок и критерии согласования колерного паспорта, требования к содержанию колерного паспорта»	
Постановление администрации г.Перми от 25.10.2016 № 958	«Об утверждении стандартных требований к вывескам, их размещению и эксплуатации»	
08-07-2010-Оф	Проект размещения вывески по ул.Советской,67 в Ленинском районе города Перми	Согласован 08.07.2010



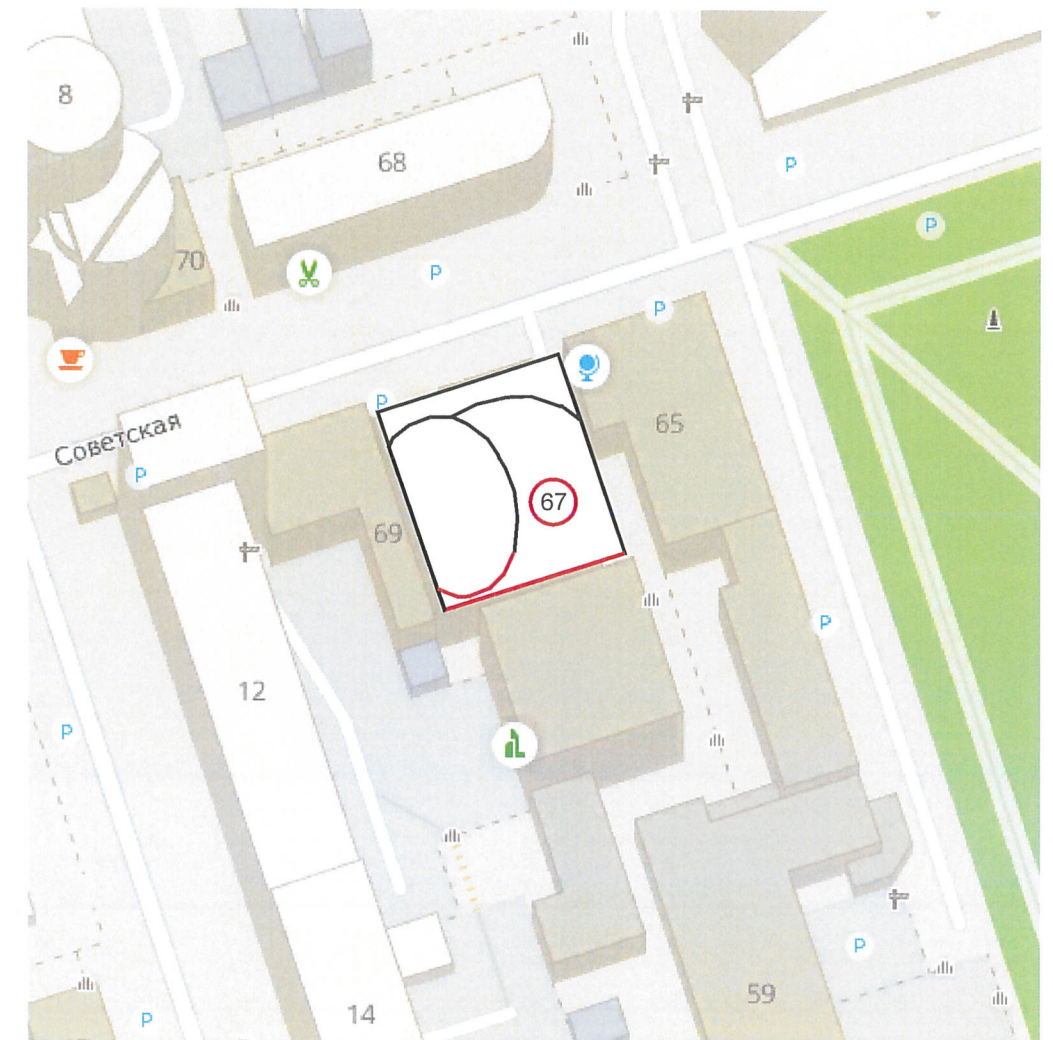
Изм.	Кол.уч.	Лист	№ док.	Подпись	Дата				
Разраб.		Кудымова			03.19				
						067-03-2019-Оф			
						Колерный паспорт здания по ул.Советская,67 в Ленинском районе г.Перми			
						Административное здание	Стадия	Лист	Листов
							П	1	9
						Общие данные. Ведомость отделки фасадов	Филиал АКБ «ФОРА БАНК» (АО) в г. Перми		

ИНСТРУКЦИЯ
о порядке производства работ, связанных
с окраской фасадов и всех наружных частей зданий,
сооружений, строений, расположенных на территории города Перми

1. Окраска (отделка) фасадов и всех наружных частей зданий, сооружений, строений, ограждений, заборов, павильонов, киосков, ларьков и прочих объектов, расположенных на территории города Перми, может производиться лишь на основании колерного паспорта фасадов на ремонт и окраску, согласованного ДГА г.Перми.
2. До начала процесса окраски (отделки) здания или какого-либо сооружения должны быть произведены работы по капитальному ремонту всех без исключения наружных частей его, подлежащих окраске.
3. До начала ремонта зданий, имеющих газосветовую рекламу, сообщить рекламораспространителю о предстоящих работах на фасаде здания с целью сохранения вывесок либо их демонтажу.
4. Полуразрушенные и разрушенные архитектурные художественно-скульптурные детали здания, карнизы, колонны, пилястры, капители, фризы, тяги, лепные украшения, барельефы, мозаика, художественная роспись подлежат обязательному восстановлению в своем первоначальном виде. Категорически запрещается производить окраску здания без предварительного восстановления указанных деталей.
5. Металлические поверхности отдельных частей здания, чугунные решетки, перила балконов и лестниц, кронштейны, дверные и оконные приборы, архитектурно-художественные детали перед окраской очищаются от грязи, ржавчины, старой краски и покрываются вновь лишь масляной краской.
6. В соответствии с выданными образцами цвета (колерами) на окраску (отделку) здания организация, производящая ремонт здания, составляет пробные образцы цвета, которые наносятся на видное место стены.
7. Проверку и согласование пробного образца цвета (колера), а также готовности поверхности стены и отдельных наружных частей здания к окраске производит уполномоченный представитель ДГА г.Перми. Без указанной проверки и согласования производить окраску (отделку) фасада категорически воспрещается.
8. Домууправления, организации и учреждения, производящие окраску (отделку) и связанный с ней ремонт здания, несут полную ответственность за точное выполнение настоящей инструкции и привлекаются к ответственности за нарушение ее.
9. Цветовая гамма рекламносителей должна гармонировать с основным колористическим решением фасадов здания.
10. По всем вопросам, связанным с производством работ, необходимо обращаться в ДГА г.Перми (ул.Сибирская,15, каб.316, тел.212-76-98).

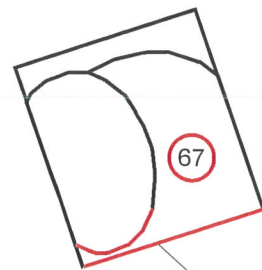


Ситуационная схема



© 2ГИС. Городской информационный сервис. www.2gis.ru

Условные обозначения:



- административное здание по адресу:
г.Пермь, Ленинский район, ул.Советская,67

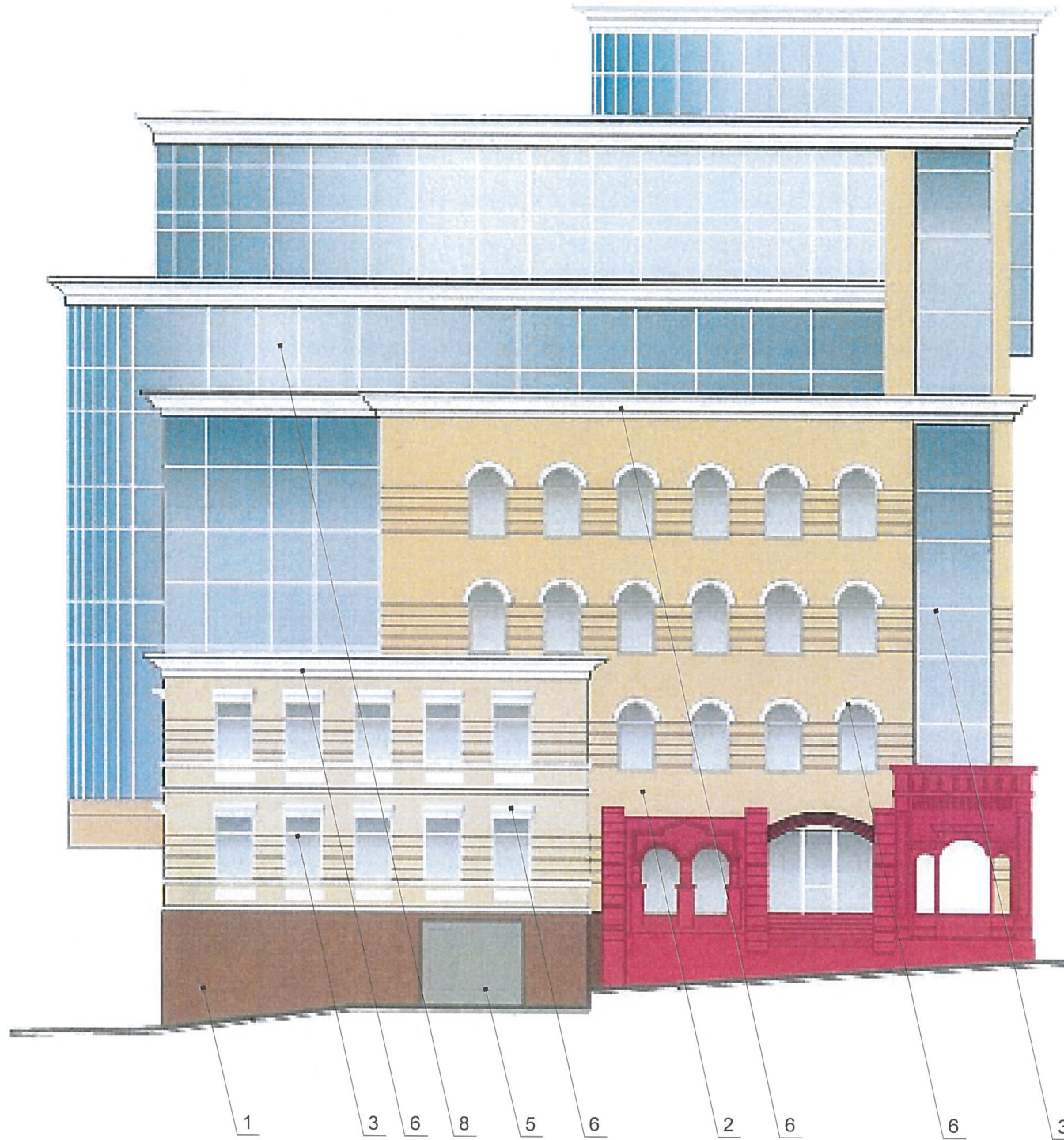
фасады, на котором размещаются
объекты городской информации

						067-03-2019-ОФ			
						Колерный паспорт здания по ул.Советская,67 в Ленинском районе г.Перми			
Изм.	Кол.уч.	Лист	Недок.	Подпись	Дата	Административное здание	Стадия	Лист	Листов
Разраб.		Кудымова		<i>[Signature]</i>	03.19		П	2	9
						Общие данные. Ситуационная схема. Инструкция о порядке производства работ	Филиал АКБ «ФОРА БАНК» (АО) в г. Перми		



						067-03-2019-ОФ			
						Колерный паспорт здания по ул.Советская,67 в Ленинском районе г.Перми			
Изм.	Кол.уч.	Лист	№док.	Подпись	Дата	Административное здание	Стадия	Лист	Листов
Разраб.			Кудымова	<i>[Signature]</i>	03.19		П	3	9
						Существующее состояние фасадов (фотофиксация)	Филиал АКБ «ФОРА БАНК» (АО) в г. Перми		

Главный фасад



ПРИМЕЧАНИЕ:

1. В случае, если наружные лестницы при дополнительно устроенных входах в общественные помещения здания выходят за границы предоставленного земельного участка и красные линии квартала, то устройство дополнительных или переустройство существующих входных групп требует получения разрешения в установленном порядке;
2. В случае устройства или переустройства (перепланировки, ремонта, реконструкции) помещений общественного назначения, их входных групп в обязательном порядке должны быть предусмотрены мероприятия по обеспечению доступности данных помещений для маломобильных групп населения, включая инвалидов, использующих кресла-коляски и собак-проводников (далее-МГН) в соответствии с требованиями СП 59.13330.2016 Свод правил. Доступность зданий и сооружений для маломобильных групп населения. Данный свод правил касается функционально-планировочных элементов зданий и сооружений, их участков или отдельных помещений, доступных для МГН (входные узлы, коммуникации, пути эвакуации, помещения и зоны обслуживания, а также их информационное и инженерное обустройство). В частности, лестницы при входах в общественные помещения должны дублироваться пандусами с уклоном не более 1:20 (5%) или иными средствами подъема (подъемные платформы, лифты и т.д.). Согласно вышеуказанному Своду правил наружные лестницы и пандусы должны иметь поручни с учетом технических требований к опорным стационарным устройствам по ГОСТ Р 51261; размеры входной площадки при открывании дверей наружу должны быть не менее 1,4 x 2,0 или 1,5 x 1,85; размеры входной площадки с пандусом не менее 2,2 x 2,2 м;
3. Условия размещения дополнительного оборудования на фасадах см. лист 5.

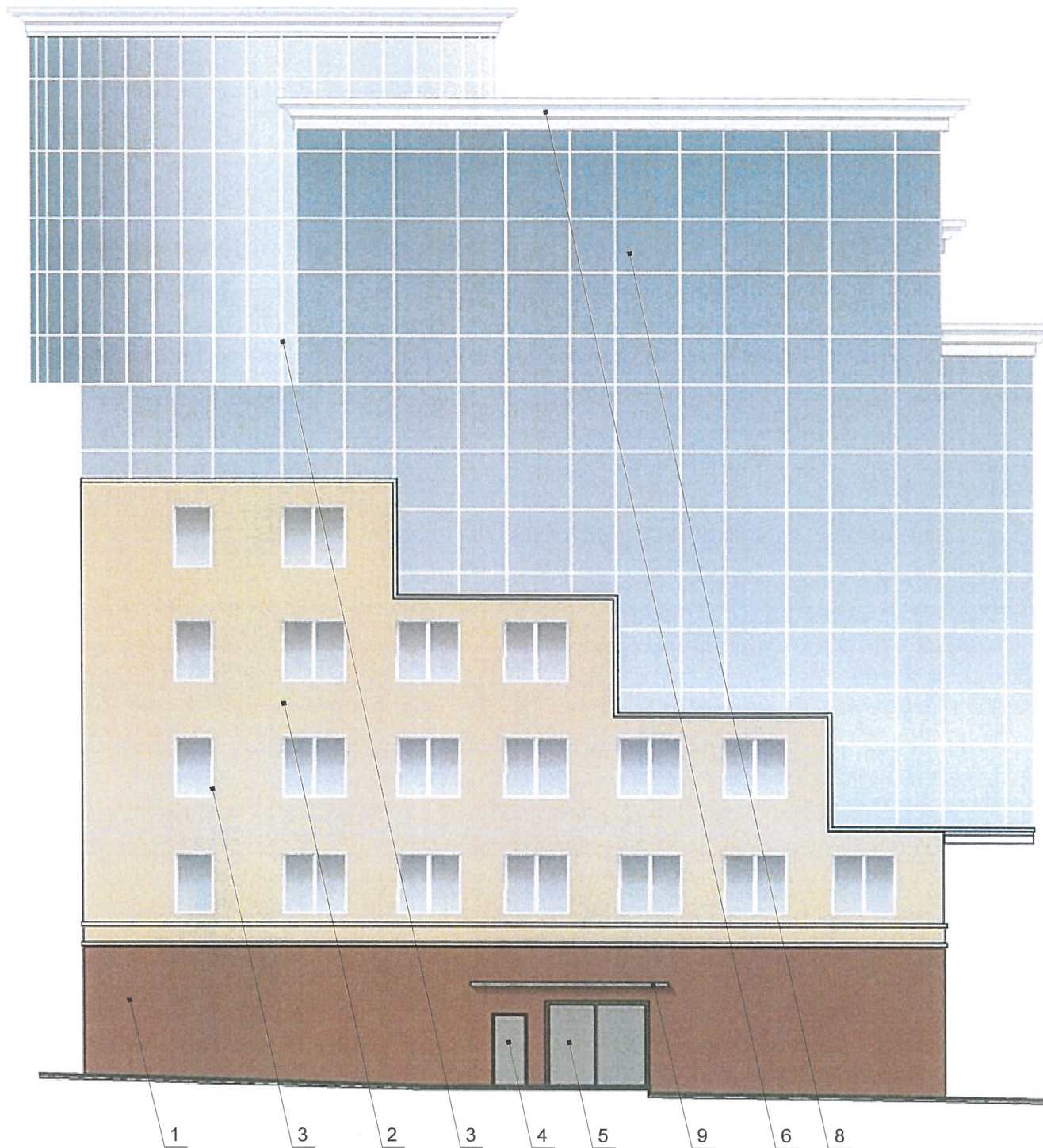
Условные обозначения

1 - выноска и номер позиции согласно Ведомости отделки фасадов на листе 1



						067-03-2019-ОФ			
						Колерный паспорт здания по ул.Советская,67 в Ленинском районе г.Перми			
Изм.	Кол.уч.	Лист	№док.	Подпись	Дата	Административное здание	Стадия	Лист	Листов
Разраб.			Кудымова	<i>[Signature]</i>	03.19		П	4	9
						Главный фасад	Филиал АКБ «ФОРА БАНК» (АО) в г.Перми		

Боковой фасад



ПРИМЕЧАНИЕ:

1. Размещение дополнительного оборудования, дополнительных элементов и устройств на фасадах объектов капитального строительства допускается при соблюдении следующих условий:

-соответствие размещения дополнительного оборудования архитектурному решению фасадов, предусмотренному проектной документацией, в соответствии с которой осуществлено строительство (реконструкция) Объекта, с привязкой к единой (вертикальной, горизонтальной) системе осей фасадов;

-единая горизонтальная ось - условная прямая линия. Определяется как половина расстояния между верхним и нижним архитектурным элементом (окна, наличники, карниз, фриз и другие), выделяющимся (западающим, выступающим) из плоскости стены;

-единая вертикальная ось - условная прямая линия. Определяется как половина расстояния между границами одного архитектурного элемента (окна, двери, колонны) либо между двумя архитектурными элементами (окна, двери, колонны);

-комплексное решение размещения оборудования - единое архитектурное и цветовое решение (в том числе размер, форма, материал);

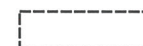
-размещение дополнительного оборудования на архитектурных деталях, элементах декора, поверхностях с ценной архитектурной отделкой, а также крепление, ведущее к повреждению архитектурных поверхностей, не допускаются;

2. К дополнительному оборудованию относятся: наружные блоки систем вентиляции и кондиционирования, вентиляционные и водосточные трубы; антенны; видеокамеры наружного наблюдения; почтовые ящики; кабельные линии, пристенные электрощиты; флагштоки и так далее;

3. Размещение наружных блоков систем вентиляции и кондиционирования на фасадах должно соответствовать требованиям п.1.9.5-1.9.6 Постановления администрации г.Перми от 22.02.2017 № 130;

4. Размещение флагодержателей на фасадах должно соответствовать требованиям п. 1.9.7 Постановления администрации г.Перми от 22.02.2017 № 130;

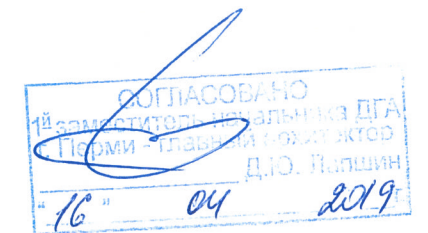
5. Размещение антенн на фасадах должно соответствовать требованиям п.п. 1.9.8-1.9.10 Постановления администрации г.Перми от 22.02.2017 № 130.



- место возможного размещения дополнительного оборудования

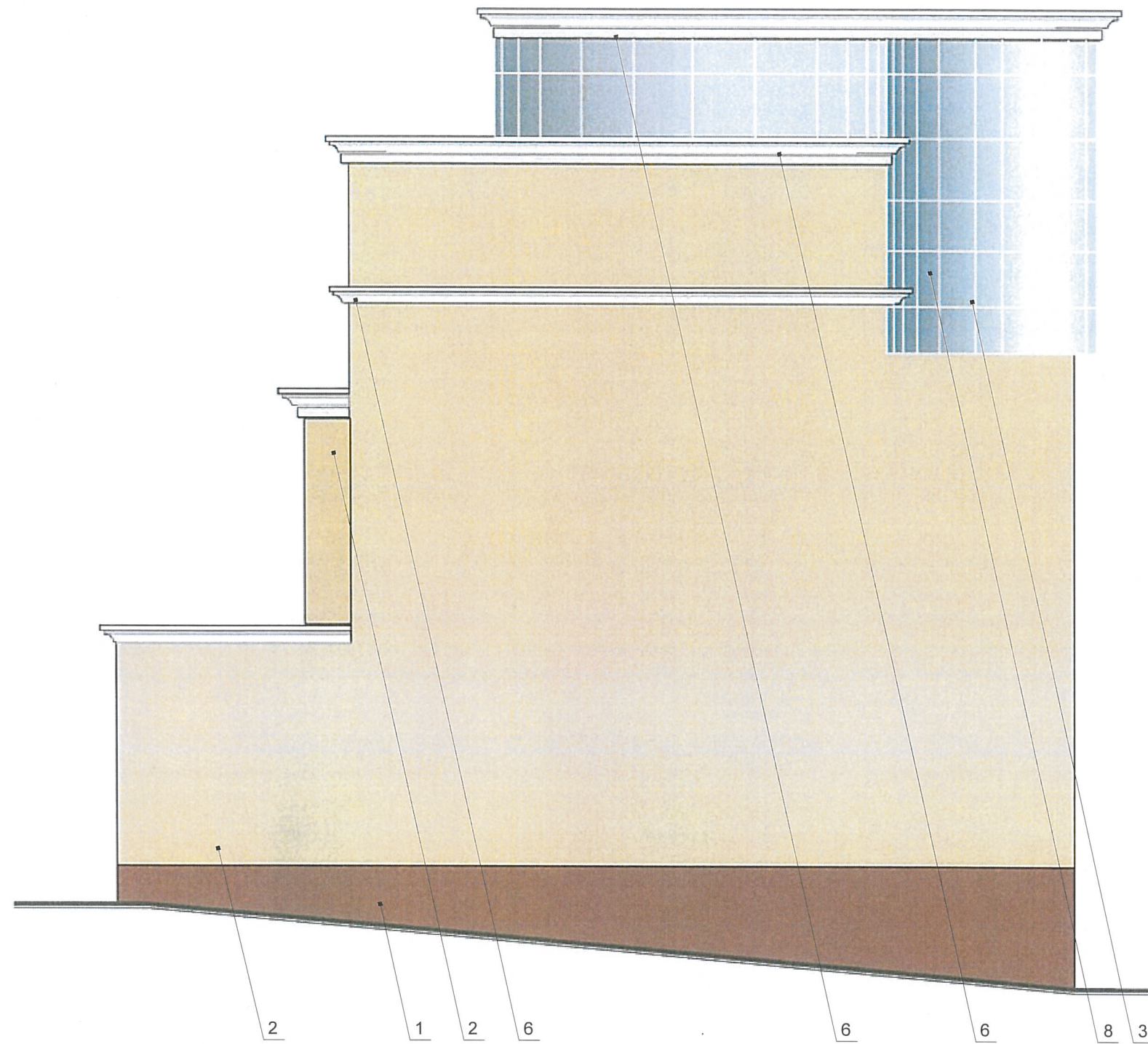


- выноска и номер позиции согласно Ведомости отделки фасадов на листе 1



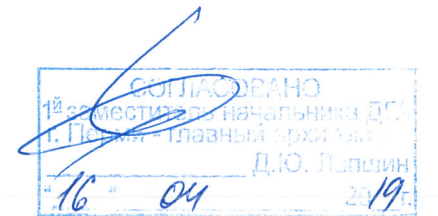
						067-03-2019-ОФ			
						Колерный паспорт здания по ул.Советская,67 в Ленинском районе г.Перми			
Изм.	Кол.уч.	Лист	№док.	Подпись	Дата	Административное здание	Стадия	Лист	Листов
Разраб.			Кудымова	<i>[Signature]</i>	03.19		П	5	9
						Боковой фасад	Филиал АКБ «ФОРА БАНК» (АО) в г. Перми		

Дворовой фасад



ПРИМЕЧАНИЕ:

1. Условия устройства и переустройства входных групп см. лист 4;
2. Условия размещения дополнительного оборудования на фасадах см. лист 5



Условные обозначения



- место возможного размещения дополнительного оборудования



- выноска и номер позиции согласно Ведомости отделки фасадов на листе 1

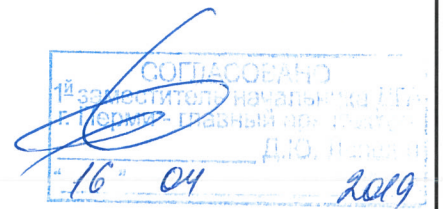
						067-03-2019-Оф			
						Колерный паспорт здания по ул.Советская,67 в Ленинском районе г.Перми			
Изм.	Кол.уч.	Лист	Недок.	Подпись	Дата	Административное здание	Стадия	Лист	Листов
Разраб.				Кудымова	03.19		П	6	9
						Дворовой фасад	Филиал АКБ «ФОРА БАНК» (АО) в г. Перми		

Боковой фасад



ПРИМЕЧАНИЕ:

1. Условия устройства и переустройства входных групп см. лист 4;
2. Условия размещения дополнительного оборудования на фасадах см. лист 5



Условные обозначения

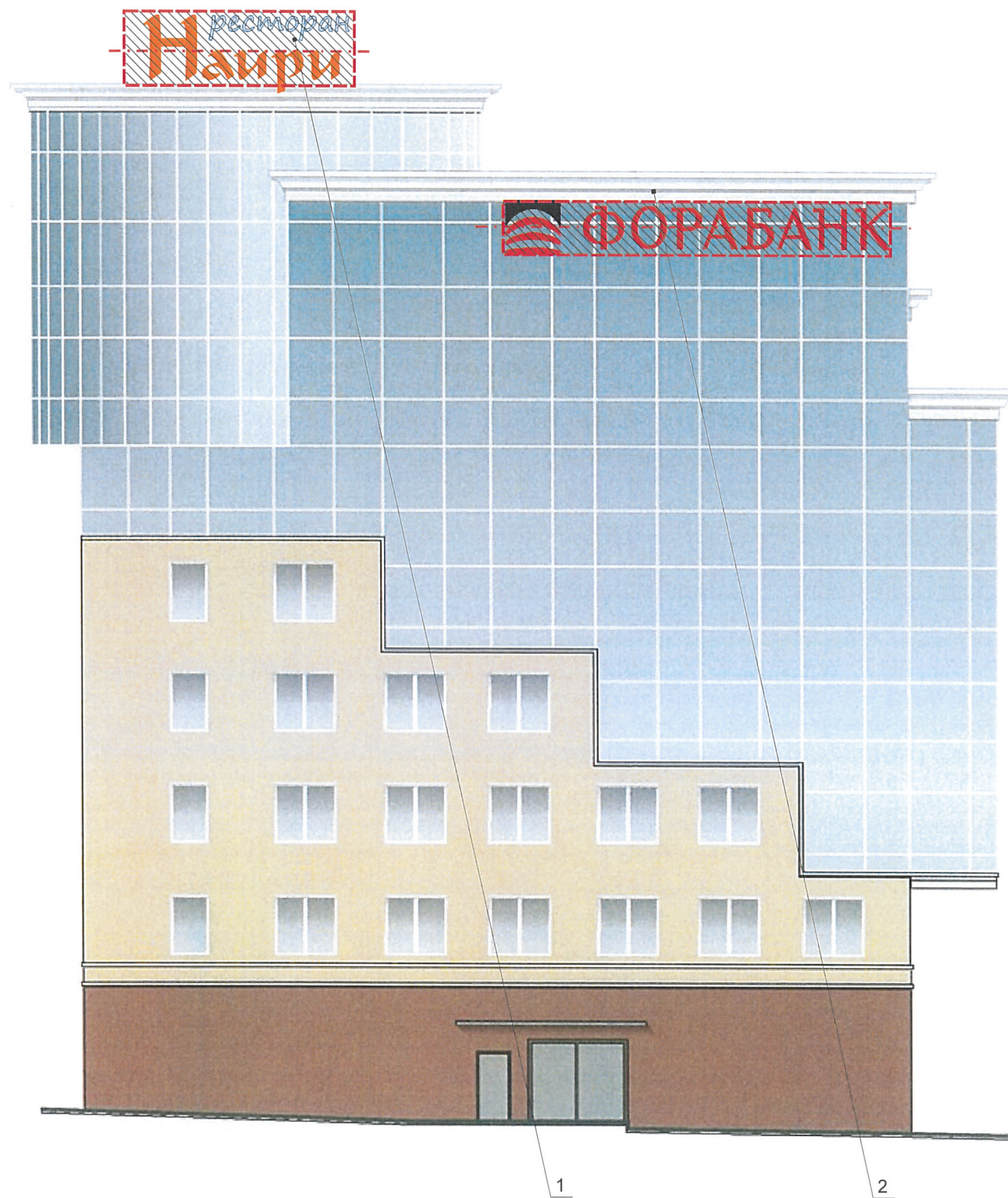


- место возможного размещения дополнительного оборудования

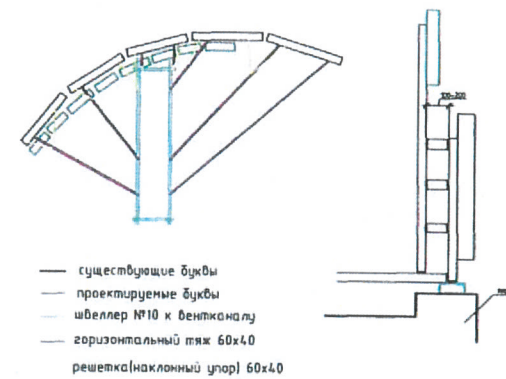


- выноска и номер позиции согласно Ведомости отделки фасадов на листе 1

						067-03-2019-ОФ			
						Колерный паспорт здания по ул.Советская,67 в Ленинском районе г.Перми			
Изм.	Кол.уч.	Лист	Недок.	Подпись	Дата	Административное здание	Стадия	Лист	Листов
Разраб.				Кудымова	03.19		П	7	9
						Боковой фасад	Филиал АКБ «ФОРА БАНК» (АО) в г. Перми		



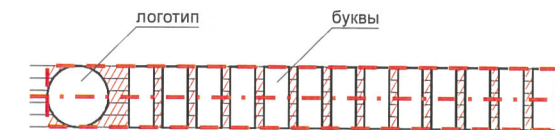
Узел крепления



- существующие буквы
- проектируемые буквы
- шпатель №10 к вентиляционному каналу
- горизонтальный паз 60x40
- решетчатый упор 60x40

Вывеска состоит из объемных световых букв, изготовленных из ПВХ - 10мм (лицевая часть) и ПВХ (боковины), подсвеченных с помощью неоновых трубок - 12мм. Монтаж букв к фасаду осуществляется с помощью установки их к металлокаркасу примыкающего к стене здания.

Схемы компоновки объемных букв и/или логотипов, знаков относительно оси размещения объектов городской информации



Управление архитектуры и городского дизайна
ДГА администрации г.Перми
СООТВЕТСТВУЕТ АРХИТЕКТУРНОМУ
ОБЛИКУ ГОРОДА ПЕРМИ

«16» 04.2019
Солосев С.А. Подпись

Условные обозначения

- - - - - единая горизонтальная ось размещения объектов
- ▨ место допустимого размещения объектов
- 2 - выноска и номер позиции согласно Ведомости размещения объектов городской информации

ПРИМЕЧАНИЕ:

1. Единая горизонтальная ось - это условная прямая линия, относительно которой располагаются вывески. Месторасположение оси на фасаде определяется как половина расстояния между верхним и нижним архитектурным элементом (окна, наличники, карниз, фриз и др.), выделяющимся (западающим, выступающим) из плоскости стены;
2. Размещение вывесок и рекламных конструкций должно осуществляться в границах места допустимого размещения объектов, установленных данным колерным паспортом;
3. Размещение вывесок, обозначенных в данном колерном паспорте только в виде места допустимого размещения (штриховкой), по отношению друг к другу, их конфигурация и наполненность информацией должны соответствовать Стандартным требованиям к вывескам, их размещению и эксплуатации, установленным и утвержденным Постановлением администрации города Перми от 25.10.2016 № 958;
4. В случае, если планируемые к размещению вывески, обозначенные в данном колерном паспорте только в виде места допустимого размещения (штриховкой), не соответствуют стандартам, установленным Постановлением администрации города Перми от 25.10.2016 № 958, потребуется внесение изменений в настоящий колерный паспорт с целью отображения их в реальном виде;
5. Размещение рекламных конструкций (при их наличии в колерном паспорте) производится на основании отдельного разрешения в соответствии с требованиями Решения Пермской городской Думы от 27.01.2009 № 11 «Об утверждении Положения о порядке установки и эксплуатации рекламных конструкций на территории города Перми»;
6. Габариты и высота размещения одиночных табличек-режимников должны быть одинаковыми для каждой входной группы;
7. Вид вывесок в ночное время (проект подсветки) разрабатывается отдельно;
8. Узлы крепления конструкций к фасаду разрабатываются отдельным рабочим проектом;
9. Размещение вывесок, перекрывающих оконные проемы, а также размещение вывесок на балконах и лоджиях зданий, должно быть согласовано с собственниками помещений, к которым относятся указанные оконные проемы, балконы и лоджии.

Ведомость размещения объектов городской информации

Поз.	Название, тип рекламы	Эталон цвета	Наличие, тип подсветки
1	Вывеска - объемные буквы ресторан «Наири», размещенная на крыше здания. Металл, пластик, пленки	Фирменные цвета	Возможна внутренняя подсветка
2	Вывеска - объемные буквы и логотип «ФОРАБАНК», размещенные на направляющих, покрашенных в цвет фасада. Металл, пластик, пленки	Фирменные цвета	Возможна внутренняя подсветка
3	Знак адресации. Металл, пластик, пленки	Стандартный: синий, белый	
4	Вывеска - объемные буквы ресторан «Наири», размещенные на направляющих, покрашенных в цвет фасада. Металл, пластик, пленки		

						067-03-2019-ОФ			
						Колерный паспорт здания по ул.Советская,67 в Ленинском районе г.Перми			
Изм.	Кол.уч.	Лист	№док.	Подпись	Дата	Административное здание	Стация	Лист	Листов
							П	8	9
						Размещение объектов городской информации	Филиал АКБ «ФОРА БАНК» (АО) в г. Перми		

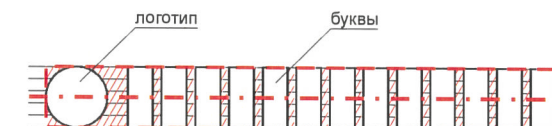


Управление архитектуры и городского дизайна
ДГА администрации г.Перми
**СООТВЕТСТВУЕТ АРХИТЕКТУРНОМУ
ОБЛИКУ ГОРОДА ПЕРМИ**
«16» 04 2019
Сарасев С.А. Подпись *[Signature]*

ПРИМЕЧАНИЕ:

1. Единая горизонтальная ось - это условная прямая линия, относительно которой располагаются вывески. Месторасположение оси на фасаде определяется как половина расстояния между верхним и нижним архитектурным элементом (окна, наличники, карниз, фриз и др.), выделяющимся (западающим, выступающим) из плоскости стены;
2. Размещение вывесок и рекламных конструкций должно осуществляться в границах места допустимого размещения объектов, установленных данным колерным паспортом;
3. Размещение вывесок, обозначенных в данном колерном паспорте только в виде места допустимого размещения (штриховкой), по отношению друг к другу, их конфигурация и наполненность информацией должны соответствовать Стандартным требованиям к вывескам, их размещению и эксплуатации, установленным и утвержденным Постановлением администрации города Перми от 25.10.2016 № 958;
4. В случае, если планируемые к размещению вывески, обозначенные в данном колерном паспорте только в виде места допустимого размещения (штриховкой), не соответствуют стандартам, установленным Постановлением администрации города Перми от 25.10.2016 № 958, потребуется внесение изменений в настоящий колерный паспорт с целью отображения их в реальном виде;
5. Размещение рекламных конструкций (при их наличии в колерном паспорте) производится на основании отдельного разрешения в соответствии с требованиями Решения Пермской городской Думы от 27.01.2009 № 11 «Об утверждении Положения о порядке установки и эксплуатации рекламных конструкций на территории города Перми»;
6. Габариты и высота размещения одиночных табличек-режимников должны быть одинаковыми для каждой входной группы;
7. Вид вывесок в ночное время (проект подсветки) разрабатывается отдельно;
8. Узлы крепления конструкций к фасаду разрабатываются отдельным рабочим проектом;
9. Размещение вывесок, перекрывающих оконные проемы, а также размещение вывесок на балконах и лоджиях зданий, должно быть согласовано с собственниками помещений, к которым относятся указанные оконные проёмы, балконы и лоджии.

Схемы компоновки объемных букв и/или логотипов, знаков относительно оси размещения объектов городской информации



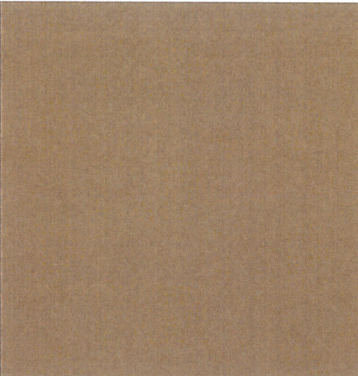
Условные обозначения

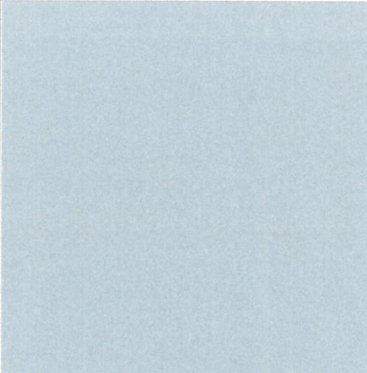
- - - - - единая горизонтальная ось размещения объектов
- [Hatched area] - место допустимого размещения объектов
- 2 - выноска и номер позиции согласно Ведомости размещения объектов городской информации

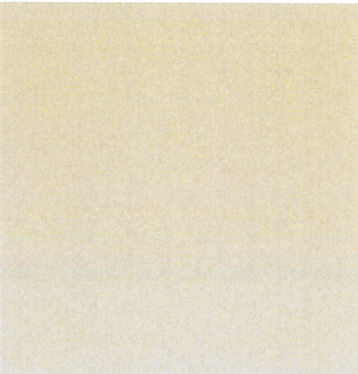
Ведомость размещения объектов городской информации

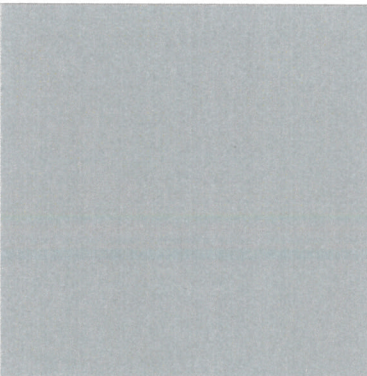
Поз.	Название, тип рекламы	Эталон цвета	Наличие, тип подсветки
1	Вывеска - объёмные буквы ресторан «Наири», размещенная на крыше здания. Металл, пластик, пленки	Фирменные цвета	Возможна внутренняя подсветка
2	Вывеска - объёмные буквы и логотип «ФОРАБАНК», размещенные на направляющих, выкрашенных в цвет фасада. Металл, пластик, пленки	Фирменные цвета	Возможна внутренняя подсветка
3	Знак адресации. Металл, пластик, пленки	Стандартный: синий, белый	
4	Вывеска - объёмные буквы ресторан «Наири», размещенные на направляющих, выкрашенных в цвет фасада. Металл, пластик, пленки		

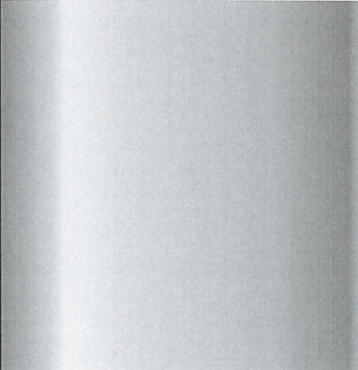
						067-03-2019-ОФ			
						Колерный паспорт здания по ул.Советская,67 в Ленинском районе г.Перми			
Изм.	Кол.уч.	Лист	Недок.	Подпись	Дата	Административное здание	Стадия	Лист	Листов
Разраб.		Кудымова		<i>[Signature]</i>	03.19		П	8.1	9
						Размещение объектов городской информации	Филиал АКБ «ФОРА БАНК» (АО) в г. Перми		

Позиция согласно ведомости отделки фасадов	Координаты цвета	C:	35	
		M:	44	
		Y:	53	
		K:	25	
		R:	150	
		G:	123	
		B:	104	
1, 9				

Позиция согласно ведомости отделки фасадов	Координаты цвета в PAL	C:	22	
		M:	16	
		Y:	16	
		K:	2	
		R:	204	
		G:	204	
		B:	204	
4				

Позиция согласно ведомости отделки фасадов	Координаты цвета	C:	11	
		M:	11	
		Y:	28	
		K:	1	
		R:	229	
		G:	219	
		B:	192	
2				

Позиция согласно ведомости отделки фасадов	Координаты цвета в PAL	C:	31	
		M:	23	
		Y:	24	
		K:	7	
		R:	179	
		G:	179	
		B:	179	
5				

Позиция согласно ведомости отделки фасадов	Хромированная сталь	
6		

СОГЛАСОВАНО
 1^й заместитель начальника ДГА
 г. Пермь - главный архитектор
 Д.Ю. Лапшин
 16 04 2019

						067-03-2019-ОФ			
						Колерный паспорт здания по ул.Советская,67 в Ленинском районе г.Перми			
Изм.	Кол.уч.	Лист	Недок.	Подпись	Дата	Административное здание	Стадия	Лист	Листов
Разраб.		Кудымова		<i>[Signature]</i>	03.19		П	9	9
						Эталоны колеров	Филиал АКБ «ФОРА БАНК» (АО) в г. Перми		