



ДЕПАРТАМЕНТ ГРАДОСТРОИТЕЛЬСТВА И АРХИТЕКТУРЫ
АДМИНИСТРАЦИЯ ГОРОДА ПЕРМИ

ООО "ПрИнС"

№ 059-22-01-26-2086 от 08.04.2019

КОЛЕРНЫЙ ПАСПОРТ

АДРЕС ОБЪЕКТА: г. Пермь, административный район Мотовилихинский,
улица Тургенева, здание № 12.

08-02-19-АР

ПЕРМЬ 2019 г.

Ведомость чертежей комплекта марки АР

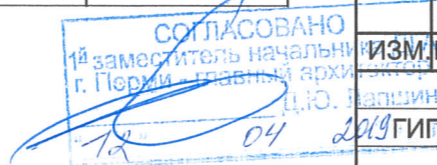
Лист	Наименование	Примечание
1	Общие данные. Инструкция. Ведомость отделки фасадов. Ситуационный план.	
	Пояснительная записка. Ведомость ссылочных и прилагаемых документов.	
2	Существующее состояние фасадов (фотофиксация).	
3	Главный фасад.	
4	Дворовой фасад.	
5	Торцевые фасады.	
6	Размещения объектов городской информации. Главный фасад.	
7	Размещения объектов городской информации. Торцевые фасады.	
8	Эталоны колеров	

Ведомость отделки фасадов

Поз.	Наименование	Эталон цвета	Обознач.	Вид отделки	Примечание
1	Основное поле стен			Силикатный кирпич	Сущ.
2	Основное поле стен 1-го этажа (Главный и торцевые фасады)			Керамогранитная плитка	
3	Цоколь дома			Штукатурка Окраска фасадной краской	Сущ.
4	Цоколь дома (Главный и торцевые фасады)			Керамогранитная плитка	
5	Покрытие пристроенных сооружений			Ондулин	
6	Облицовка ступеней крылец, пандусов			Плитка	
7	Окна, двери, витражи	Белый		Металлопластик	Сущ.
8	Ограждения лоджии			Профлист с полимерным покрытием	
9	Двери			Металл. Окраска эмалью алкидной ПФ-115С	
10	М/К крылец			Металл. с полимерным покрытием	
11	Отливы окон	Белый		Металл. с полимерным покрытием	
12	Венткамеры	Белый		Штукатурка Окраска фасадной краской	Сущ.
13	Водосточные трубы			Металл. Оцинкованный	
14	Кровля			Металл. Оцинкованный	
15	Покрытие козырька			Поликарбонат	

Пояснительная записка

Пятиэтажный жилой дом с административными помещениями.
 Год постройки и ввода в эксплуатацию - 1962 год.
 Дом построен по типовой массовой серии "Хрущевка"
 Стены здания выполнены из белого силикатного кирпича.
 Крыша - вальмовая покрыта плоским металлическим листом, с наружным водостоком.



Ситуационный план



Рассматриваемое здание по ул. Тургенева, 12

Инструкция

о порядке производства работ, связанных с окраской фасадов и всех наружных частей зданий, сооружений, строений, расположенных на территории г.Перми

- Окраска фасадов и всех наружных частей зданий, сооружений, строений, ограждений, расположенных на территории г.Перми, может производиться лишь на основании колерного паспорта фасадов на ремонт и окраску, выдаваемому департаментом градостроительства и архитектуры г.Перми.
- До начала работ по покраске здания должны быть произведены работы по капитальному ремонту всех без исключения наружных частей его, подлежащих окраске.
- До начала ремонта зданий, имеющих газосветную рекламу, сообщить рекламораспространителям о предстоящих работах на фасаде здания с целью сохранения вывесок либо их демонтажу.
- Полуразрушенные и разрушенные архитектурные художественно-скульптурные детали здания, карнизы, колонны, пилястры, капители, фризы, тяги, липные украшения, барельефы, мозаика, художественная роспись подлежат обязательному восстановлению в своем первоначальном виде. Категорически запрещается производить окраску здания без предварительного восстановления указанных деталей.
- Металлические поверхности отдельных частей здания, перила балконов лестниц, дверные и оконные приборы, архитектурно-художественные детали, перед окраской очищаются от грязи, ржавчины, краски.
- В соответствии с выданными образцами цвета (колерами) на окраску здания организация, производящая ремонт здания, составляет пробные образцы цвета, которые наносятся на видное место стены. Проверку и согласование пробного образца цвета (колера), а также готовности поверхности стен и отдельных наружных частей здания к окраске производит уполномоченный представитель департамента градостроительства и архитектуры г.Перми. Без указанной проверки и согласования производить окраску фасада категорически воспрещается.
- Домоуправления, организации или учреждения, производящие окраску и связанный с нею ремонт здания, несут полную ответственность за точное выполнение настоящей инструкции и привлекаются к ответственности за нарушение ее.
- Цветовая гамма рекламносителей должна гармонировать с основным колористическим решением фасадов здания.
- По всем вопросам, связанным с производством работ по покраске здания необходимо обращаться в ДГА г.Перми (ул.Сибирская, 15 каб.315).

Ведомость ссылочных и прилагаемых документов

Обозначение	Наименование	Примечание
№ 059-22-01-40-3367 от 16.10.2018	Колерный паспорт объекта капитального строительства по ул. Тургенева, №12, Мотовилихинского района г. Перми Согласован 17.10.2018	внесение изменений в колерный паспорт

08-02-19-АР									
Колерный паспорт объекта капитального строительства по ул. Тургенева, №12, Мотовилихинского района г. Перми									
ИЗМ.	КОЛ.УЧ.	ЛИСТ	Н ДОК.						
Разраб.	Жуков	02.19							
<table border="1"> <thead> <tr> <th>СТАДИЯ</th> <th>ЛИСТ</th> <th>ЛИСТОВ</th> </tr> </thead> <tbody> <tr> <td>П</td> <td>1</td> <td>8</td> </tr> </tbody> </table>				СТАДИЯ	ЛИСТ	ЛИСТОВ	П	1	8
СТАДИЯ	ЛИСТ	ЛИСТОВ							
П	1	8							
ООО "ПриНС"									

Существующие состояние фасадов (фотофиксация)

Главный фасад



Торцевой фасад (правый)



Торцевой фасад (левый)

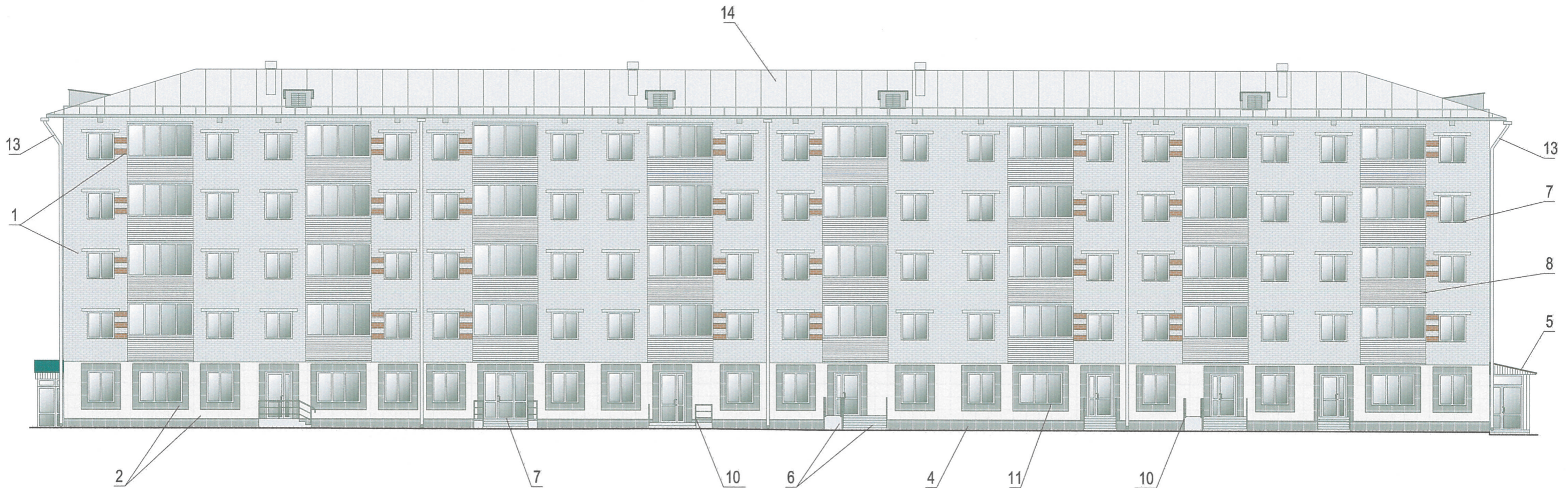


Дворовой фасад



						08-02-19-AP			
						Колерный паспорт объекта капитального строительства по ул. Тургенева, №12, Мотовилихинского района г. Перми			
ИЗМ.	КОЛ.	УЧ.	ЛИСТ	И ДОК.	ПОДПИСЬ	ДАТА	СТАДИЯ	ЛИСТ	ЛИСТОВ
	ГИП		Малахов				П	2	
	Разраб.		Жуков			02.19	Существующее состояние фасадов (фотофиксация)		ООО "ПрИнС"

Главный фасад



Примечание:

"В соответствии с Градостроительным кодексом Российской Федерации и Постановлением администрации города Перми от 22.02.2017 № 130 «Об утверждении Порядка и критериев согласования колерного паспорта, требований к содержанию колерного паспорта, формы колерного паспорта» согласованные департаментом градостроительства и архитектуры администрации города Перми проекты колерных паспортов либо проекты изменений в колерные паспорта не являются разрешительной документацией на строительство, реконструкцию объекта капитального строительства; не являются правовым основанием на устройство пристроек, навесов, козырьков." В случае, если наружные лестницы при дополнительно устроенных входах в общественные помещения здания выходят за границы предоставленного земельного участка и красные линии квартала, то устройство дополнительных или переустройство существующих входных групп требует получения разрешения в установленном порядке.

В случае устройства или переустройства (перепланировки, ремонта, реконструкции) помещений общественного назначения, их входных групп в обязательном порядке предусмотреть мероприятия по обеспечению доступности данных помещений для маломобильных групп населения, включая инвалидов, использующих кресла-коляски и собак-проводников (далее – МГН) в соответствии с требованиями «СП 59.13330.2016. Свод правил. Доступность зданий и сооружений для маломобильных групп населения. Актуализированная редакция СНиП 35-01-2001» (далее – Свод правил).

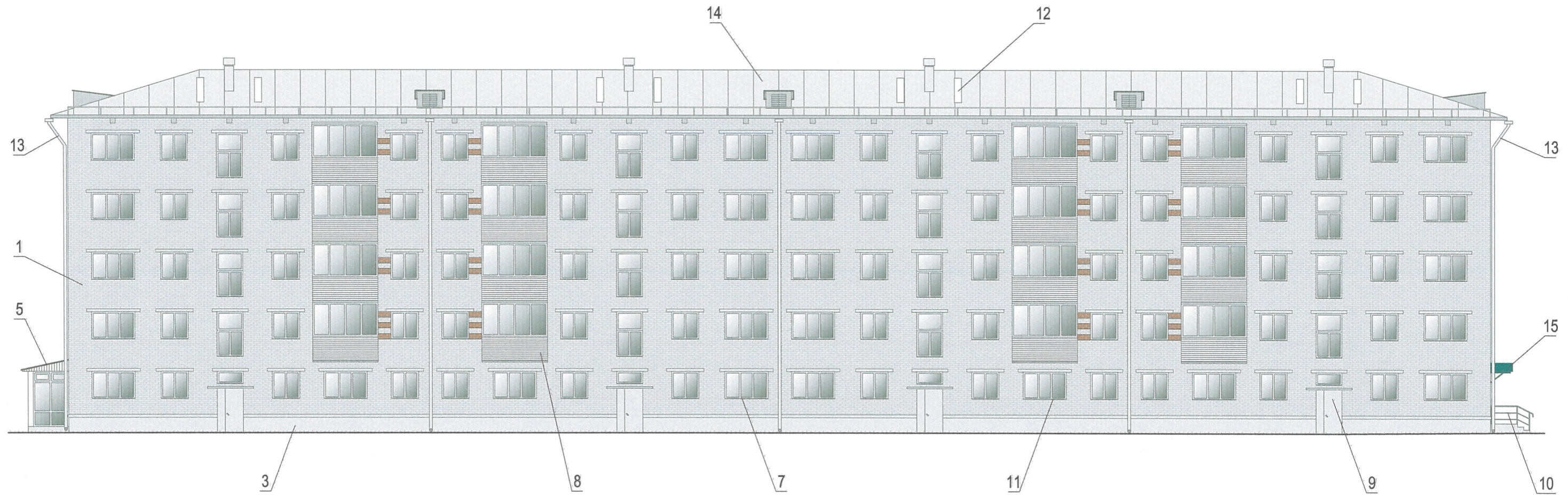
В соответствии со Сводом правил лестницы должны дублироваться пандусами или подъемными устройствами.

При ограниченном участке застройки или наличии подземных коммуникаций перед входом допускается проектировать пандус с уклоном не круче 1:12 (8%) при длине марша не более 6,0 м. Параметры пандуса следует принимать в соответствии со Сводом правил. Поручни должны соответствовать техническим требованиям к опорным стационарным устройствам по ГОСТ Р 51261. Размеры входной площадки с пандусом не менее 2,2 x 2,2 м. Применение для инвалидов вместо пандусов аппарелей не допускается на объекте.



						08-02-19-AP			
						Колерный паспорт объекта капитального строительства по ул. Тургенева, №12, Мотовилихинского района г. Перми			
ИЗМ.	КОЛ.	УЧ.	ЛИСТ	№ ДОК.	ПОДПИСЬ	ДАТА	СТАДИЯ	ЛИСТ	ЛИСТОВ
					Малахов		П	3	
					Жуков	02.19			
						Главный фасад		ООО "ПрИнС"	

Дворовой фасад

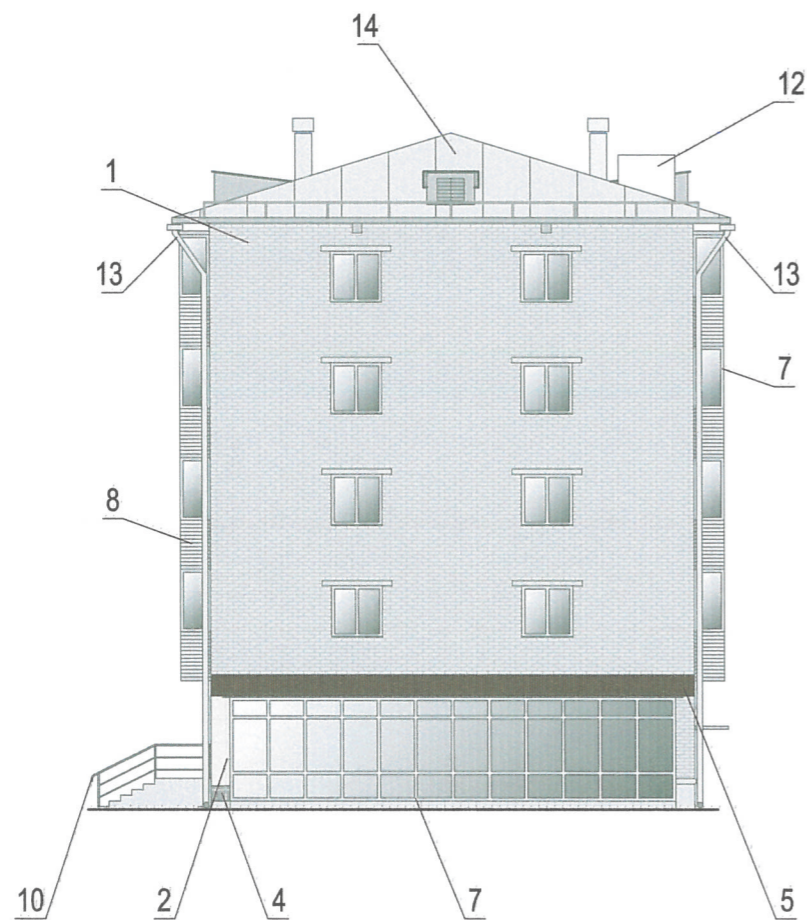


СОГЛАСОВАНО
 12.04.2019
 г. Пермь - главный архитектор
 Д.Ю. Паршин

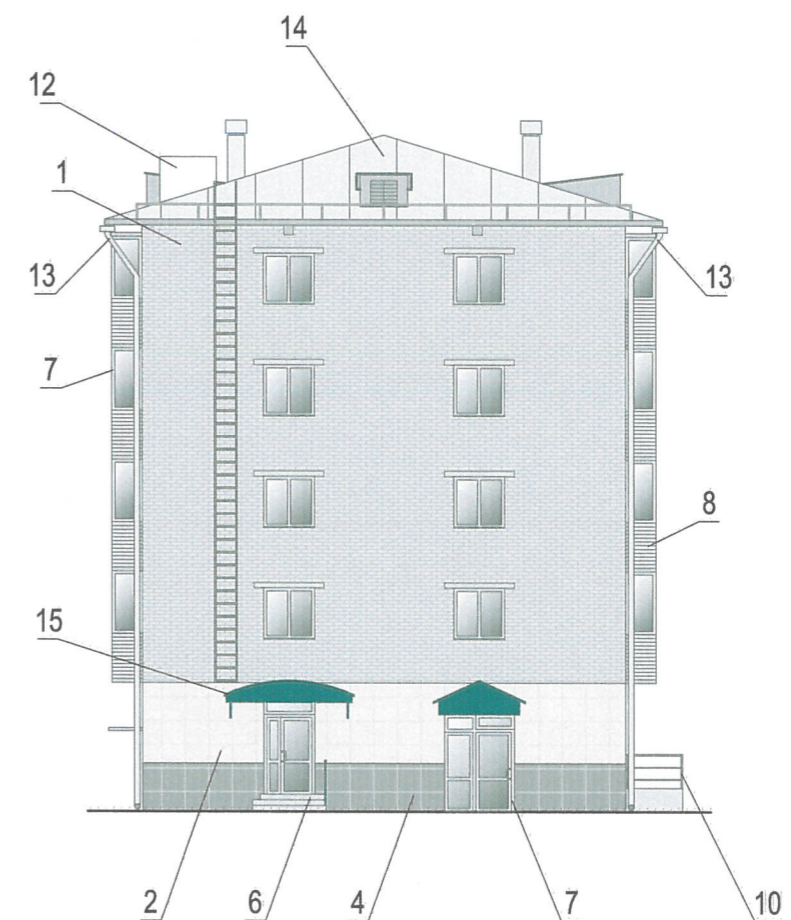
						08-02-19-AP			
						Колерный паспорт объекта капитального строительства по ул. Тургенева, №12, Мотовилихинского района г. Перми			
ИЗМ.	КОЛ.	УЧ.	ЛИСТ	И ДОК.	ПОДПИСЬ	ДАТА	СТАДИЯ	ЛИСТ	ЛИСТОВ
					Малахов		П	4	
					Жуков	02.19	Дворовой фасад		ООО "ПринС"

Торцевые фасады

Торцевой фасад (правый)



Торцевой фасад (левый)



СОГЛАСОВАНО
1^й заместитель начальника ДГА
г. Пермь - главный архитектор
Д.Ю. Лалшин
12 04 2019

						08-02-19-AP				
						Колерный паспорт объекта капитального строительства по ул. Тургенева, №12, Мотовилихинского района г. Перми				
ИЗМ.	КОЛ.	УЧ.	ЛИСТ	ИЗ	ДОК.	ПОДПИСЬ	ДАТА			
ГИП	Малахов									
Разраб.	Жуков				02.19					
						Пятиэтажный жилой дом с административными помещениями		СТАДИЯ	ЛИСТ	ЛИСТОВ
						Торцевые фасады		П	5	
						ООО "ПрИнС"				

Размещение объектов городской информации. Главный фасад



Ведомость размещения рекламоносителей и городской информации

Поз.	Наименование, тип объектов городской информации	Цвет	Наличие подсветки
1	Объемные буквы на металлических направляющих в цвет фасада. Вывески с единой высотой информации Оргстекло, металл, пластик.	Фирменные цвета	Внутренняя или контурная подсветка
2	Знак адресации. Оргстекло, металл, пластик.	Синий, белый	
3	Табличка-режимник модульных размеров Оргстекло, металл, пластик.	Прозрачный, белый	
4	Электронное табло, не содержащее сведения рекламного характера. (требуется разработка конструкторской части)	Фирменные цвета	
5	Вывеска в виде объемных букв на фронтоне козырька	Фирменные цвета	По необ-ти
6	Электронное табло, не содержащее сведения рекламного характера, без выступа за плоскость отделки козырька. (требуется разработка конструкторской части)	Фирменные цвета	


Пояснительная записка


Допускается размещение настенных вывесок (далее-вывески) в границах помещения заинтересованного лица, в виде: отдельно расположенных букв, без использования "подложки" (в том числе световых, объемных, пластиковых, металлических), с использованием неона, выполненных по инновационным технологиям (в том числе с использованием краеосвещенных систем, вывесок со светодинамикой). Вывески должны быть привязаны к композиционным осям фасадов объектов капитального строительства и соответствовать архитектурному решению фасадов. Непосредственно на остекление допустимо однотонное написание информации, состоящей только из букв, занимающей собой не более 30% площади остекления. Размещение вывесок, табличек на фасадах объектов капитального строительства с несколькими входными группами (входами) должно осуществляться упорядоченно и комплексно, с учетом:

- сохранения общего архитектурно-художественного, композиционного решения фасадов;
- единой высоты, толщины вывесок, табличек;
- единой горизонтальной оси размещения на всем протяжении фасадов;
- соблюдение требований Федерального закона от 01.06.2005 N53-ФЗ "О государственном языке Российской Федерации".

На объекте капитального строительства, оборудованном одной входной группой (входом), предназначенной для более чем двух заинтересованных лиц, вывески заменяются общей табличкой (режимник).
Таблички (режимник) могут быть заменены надписями на стекле витрины, входной двери, выполненной в технике аппликации.

Условные обозначения

 место допустимого размещения вывесок, логотипов.

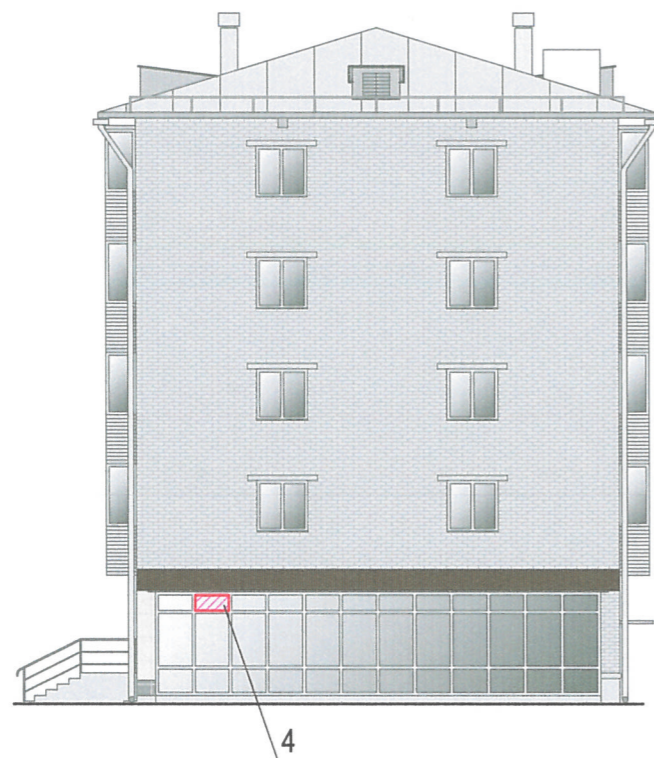
 ось размещения объектов городской информации, вывесок

Управление архитектуры и городского дизайна
ДГА администрации г.Перми
СООТВЕТСТВУЕТ АРХИТЕКТУРНОМУ
ОБЛИКУ ГОРОДА ПЕРМИ
«12» 04.2019
КАРАСЁВ С.А. Подпись

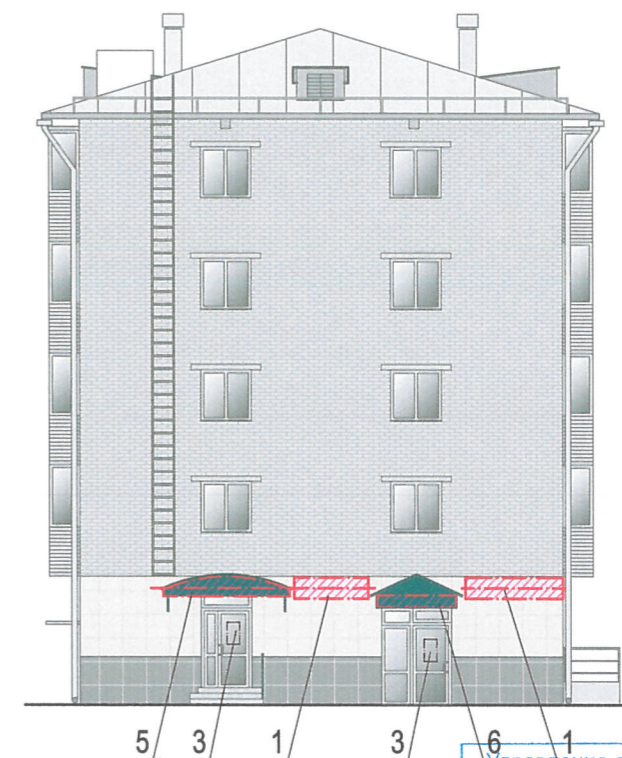
						08-02-19-AP				
						Колерный паспорт объекта капитального строительства по ул. Тургенева, №12, Мотовилихинского района г. Перми				
ИЗМ.	КОЛ.	УЧ.	ЛИСТ	И	ДОК.	ПОДПИСЬ	ДАТА	СТАДИЯ	ЛИСТ	ЛИСТОВ
ГИП						Малахов	02.19	П	6	
Разраб.						Жуков	02.19			
						Размещение объектов городской информации. Главный фасад		ООО "ПрИнс"		

Размещение объектов городской информации. Торцевые фасады

Торцевой фасад (правый)



Торцевой фасад (левый)



Управление архитектуры и городского дизайна
ДГА администрации г.Перми
**СООТВЕТСТВУЕТ АРХИТЕКТУРНОМУ
ОБЛИКУ ГОРОДА ПЕРМИ**
«12» 04.2019
КАРАСЕВ С.А. Подпись

1. Пояснительную записку, ведомость размещения рекламоносителей и городской информации см. на листе АР-6.

Условные обозначения



место допустимого размещения вывесок, логотипов.



ось размещения объектов городской информации, вывесок

						08-02-19-АР				
						Колерный паспорт объекта капитального строительства по ул. Тургенева, №12, Мотовилихинского района г. Перми				
ИЗМ.	КОЛ.	УЧ.	ЛИСТ	ИЗ	ДОК.	ПОДПИСЬ	ДАТА	СТАДИЯ	ЛИСТ	ЛИСТОВ
ГИП			Малахов			<i>[Signature]</i>		П	7	
Разраб.			Жуков			<i>[Signature]</i>	02.19			
						Пятиэтажный жилой дом с административными помещениями				
						Размещение объектов городской информации. Торцевые фасады				
						ООО "Принс"				

Эталоны колеров

Позиция ведомости отделки фасадов 2,4	C:	40	
	M:	33	
	Y:	35	
	K:	0	
	R:	154	
	G:	154	
	B:	154	

Позиция ведомости отделки фасадов 7,8,11,12	C:	0	
	M:	0	
	Y:	0	
	K:	0	
	R:	255	
	G:	255	
	B:	255	

Позиция ведомости отделки фасадов 2	C:	0	
	M:	5	
	Y:	9	
	K:	0	
	R:	254	
	G:	242	
	B:	228	

Позиция ведомости отделки фасадов 10,15	C:	100	
	M:	34	
	Y:	62	
	K:	18	
	R:	29	
	G:	110	
	B:	104	

Позиция ведомости отделки фасадов 5	C:	37	
	M:	77	
	Y:	75	
	K:	52	
	R:	76	
	G:	47	
	B:	38	

Позиция ведомости отделки фасадов 10,13,14	C:	10	
	M:	7	
	Y:	9	
	K:	0	
	R:	224	
	G:	224	
	B:	224	

СОГЛАСОВАНО
14 заместителем начальника ДГА
г. Пермь главный архитектор
Д.Ю. Палкин
12 04 2019

						08-02-19-AP			
						Колерный паспорт объекта капитального строительства по ул. Тургенева, №12, Мотовилихинского района г. Перми			
ИЗМ.	КОЛ.УЧ.	ЛИСТ	И ДОК.	ПОДПИСЬ	ДАТА				
ГИП	Малахов					Пятиэтажный жилой дом с административными помещениями	СТАДИЯ	ЛИСТ	ЛИСТОВ
Разраб.	Жуков				02.19		П	8	
						Эталоны колеров	ООО "ПрИнС"		