



ДЕПАРТАМЕНТ ГРАДОСТРОИТЕЛЬСТВА И АРХИТЕКТУРЫ
АДМИНИСТРАЦИИ ГОРОДА ПЕРМИ

ООО «ИЗДАТЕЛЬСКИЙ ДОМ «ИНОМАРКА»

059-22-01-26-141 от 16.01.2019

Заказчик: АО «Тандер»

КОЛЕРНЫЙ ПАСПОРТ

АДРЕС ОБЪЕКТА: г. Пермь, административный район Мотовилихинский,
ул. Тургенева, здание № 17

№ 129 - 11 - 2018 - ТВ

г. Пермь 2019 г.

Ведомость чертежей комплекта марки АР

Лист	НАИМЕНОВАНИЕ	ПРИМЕЧАНИЕ
1	Общие данные, ведомость отделки фасадов	
2	Ситуационный план, пояснительная записка	
3, 4	Существующие фото фасадов	
5	Главный фасад	
6	Дворовой фасад	
7	Боковой фасад	
8	Размещение объектов городской информации на главном фасаде	
9	Размещение объектов городской информации на боковом фасаде	
10	Эталоны колеров	

Ведомость отделки фасадов

ПОЗ.	ЭЛЕМЕНТ ФАСАДА	ЭТАЛОН ЦВЕТА Lab, NCS, RAL	ОБОЗНАЧ.	ВИД ОТДЕЛКИ	ПРИМ.
1	Основное поле стены			Штукатурка, окрашенная атмосферной краской Композитные панели профнастил	
2	Цоколь			Штукатурка, окрашенная атмосферной краской Композитные панели	
3	Балконы	Белый		Металлопластик	
4	Оконные переплеты	Белый		Дерево/ Металлопластик	
5	Дверные полотна			Металлопластик/ Металл с покраской атмосферной краской	
6	Кровля здания			Металлочерепица	
7	Лестницы			Железобетон/ Металл с покраской атмосферной краской,	
8	Перила, ограждения, металлические элементы			Металл с покраской атмосферной краской, нержавеющая сталь	
9	Покрытие козырька	Белый		Металл с покраской атмосферной краской	
10	Входной портал			Композит Alkotec	
11	Кондиционеры	Белый		Экран с перфорацией в цвет фасада	
12	Водостоки, вентиляционные трубы			Оцинкованная сталь	
13	Фриз			Композитные панели	

ИНСТРУКЦИЯ

о порядке производства работ, связанных с окраской фасадов и всех наружных частей зданий, сооружений, строений, расположенных на территории города Перми

1. Окраска фасадов и всех наружных частей зданий, сооружений, строений, ограждений, заборов, павильонов, киосков, ларьков и прочих объектов, расположенных на территории города Перми, может производиться лишь на основании колерного паспорта фасадов на ремонт и окраску, выдаваемых Департаментом градостроительства и архитектуры Администрации города Перми.

2. До начала процесса окраски здания или какого-либо сооружения должны быть произведены работы по капитальному ремонту всех без исключения наружных частей его, подлежащих окраске.

3. До начала ремонта зданий, имеющих газосветовую рекламу, сообщить рекламораспространителю о предстоящих работах на фасаде здания с целью сохранения вывесок либо их демонтажу.

4. Полуразрушенные и разрушенные архитектурные художественно-скульптурные детали здания, карниза, колонны, пилястры, капители, фриз, тяги, лепные украшения, барельефы, мозаика, художественная роспись подлежат обязательному восстановлению в своем первоначальном виде.

Категорически запрещается производить окраску зданий без предварительного восстановления указанных деталей.

5. Металлические поверхности отдельных частей здания, чугунные решетки, перила балконов и лестниц, кронштейны, дверные и оконные приборы, архитектурно-художественные детали перед окраской очищают от грязи, ржавчины, старой краски и покрываются вновь лишь масляной краской.

6. В соответствии с выданными образцами цвета колерами) на окраску здания организация, производит ремонт здания, составляет пробные образцы цвета, которые наносятся на видное место стены.

Проверку и согласование пробного образца цвета (колера), а также готовности поверхности стены и отдельных наружных частей здания к окраске производит уполномоченный представитель Департамента градостроительства и архитектуры Администрации города Перми. Без указанной проверки и согласования производить окраску фасада категорически воспрещается.

7. Домоуправления, организации и учреждения, производящие окраску и связанный с ней ремонт здания, несут полную ответственность за точное выполнение настоящей инструкции и привлекаются к ответственности за нарушение ее.

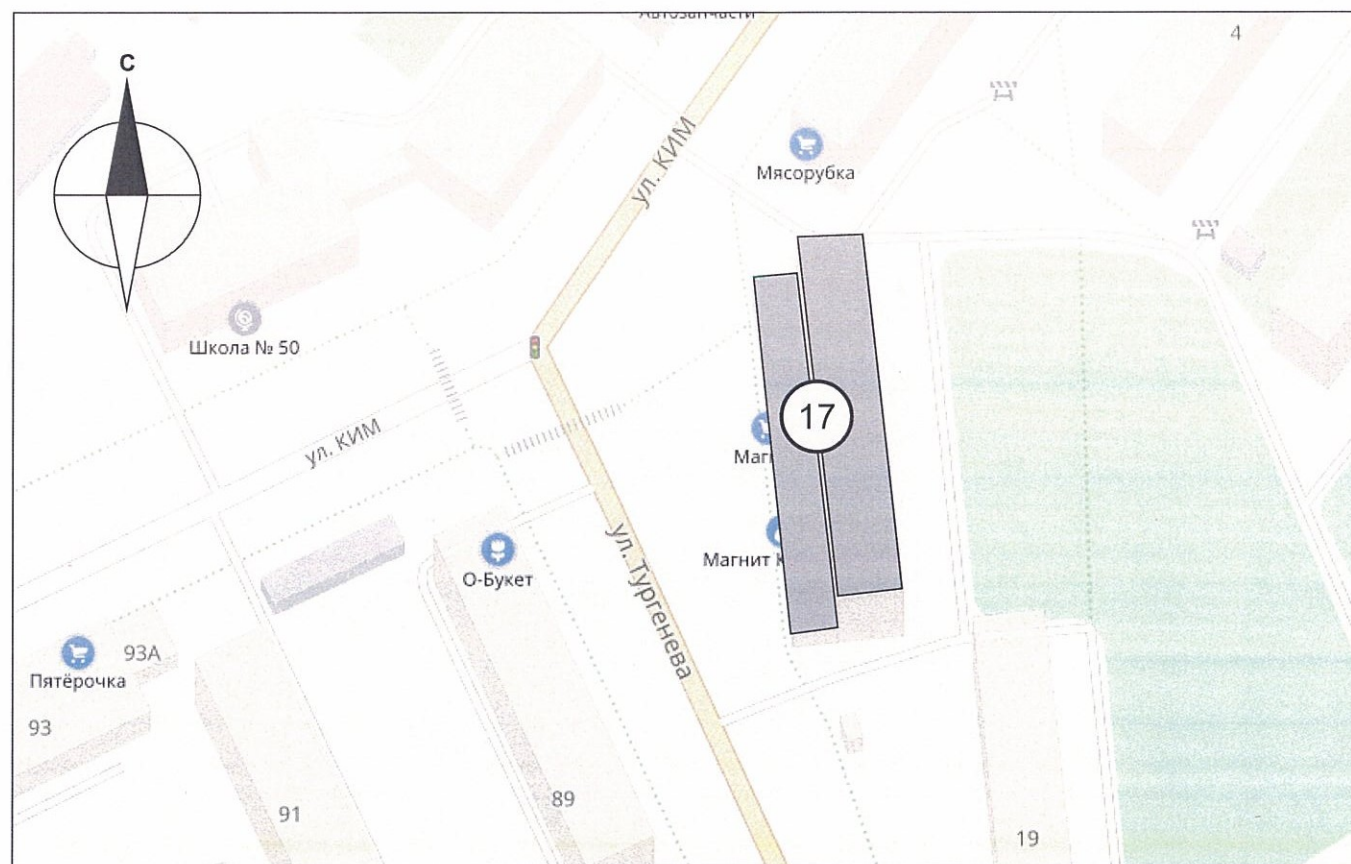
8. Цветовая гамма рекламодателя должна гармонировать с основным колористическим решением фасадов здания.

9. По всем вопросам, связанным с производством работ по окраске зданий, необходимо обращаться в Департамент градостроительства и архитектуры Администрации г. Перми (ул. Сибирская. 15, к. 314)

СОГЛАСОВАНО
1^й заместитель начальника ДГА
г. Перми главный архитектор
Д.Ю. Лапшин
21 01 2019

						№ 129 - 11 - 2018 - ТВ			
						Колерный паспорт объекта капитального строительства по ул. Тургенева, 17, Мотовилихинский района г. Перми.			
Изм.	Кол.уч	Лист	Недок.	Подпись	Дата	Многоквартирный жилой дом со встроенными помещениями общественного назначения	Стадия	Лист	Листов
Разраб.					01.19		п	1	10
						Общие данные	ООО «Издательский дом «Иномарка», г.Пермь		
Н.контроль	Ложкин В.В.				01.19				

Ситуационный план-схема



Ведомость ссылочных и прилагаемых документов

ОБОЗНАЧЕНИЕ	НАИМЕНОВАНИЕ	ПРИМЕЧАНИЕ
№ 958	Постановление об утверждении Стандартных требований к вывескам, их размещению и эксплуатации	от 25.10.2016
№ 130	Постановление об утверждении формы колерного паспорта, требований к его содержанию, порядка и критериев его согласования	от 22.02.2017

Пояснительная записка

Цель разработки колерного паспорта здания - приведение цветового решения и оформления здания к единому архитектурному внешнему виду с применением современных конструкций и материалов. Определение возможных мест размещения объектов монументального искусства (мемориальных досок, памятных знаков), других объектов городского дизайна, наружной рекламы и визуальной информации, а также дополнительного оборудования.

Объект - многоквартирный жилой дом со встроенными помещениями общественного, торгового назначения по адресу ул. Тургенева, 17. Этажей - 5. Серия «хрущевка». Материал наружных стен - кирпич. Год постройки 1966.

Проектом предусмотрено устройство новых вывесок компаний, упорядочивание размеров и места размещения рекламных конструкций.

Технология работ - выполнить работы по ремонту всех его элементов, подлежащих окраске; все металлические элементы должны быть очищены от грязи, ржавчины и старой краски.

Антикоррозийные работы следует выполнять в соответствии с требованиями СП 71.13330.2016 «Защита строительных конструкций и сооружений от коррозии».

Работы по отделке фасада необходимо выполнить в соответствии с требованиями СП 71.13330.2017 «Изоляционные и отделочные покрытия», ТР 79-98

«Технические рекомендации по подготовке поверхности наружных ограждающих конструкций жилых и общественных зданий под отделку при их реконструкции и ремонте», ТР 85-89 «Технические рекомендации по входному контролю качества материалов, применяемых для отделки фасадов».

Используемые при отделочных работах материалы должны иметь сертификаты соответствия.

						№ 129 - 11 - 2018 - ТВ			
						Колерный паспорт объекта капитального строительства по ул. Тургенева, 17, Мотовилихинский района г. Перми.			
Изм.	Кол.уч	Лист	Недок.	Подпись	Дата	Стадия	Лист	Листов	
Разраб.		Махнева И.И.		<i>ИИ</i>	01.19	Многоквартирный жилой дом со встроенными помещениями общественного назначения	п	2	10
						Ситуационный план		ООО «Издательский дом «Иномарка», г.Пермь	
Н.контроль		Ложкин В.В.			01.19				

Существующие фото фасадов

Главный фасад



						№ 129 - 11 - 2018 - ТВ			
						Колерный паспорт объекта капитального строительства по ул. Тургенева, 17, Мотовилихинский района г. Перми.			
Изм.	Кол.уч	Лист	Недок.	Подпись	Дата	Многоквартирный жилой дом со встроенными помещениями общественного назначения	Стадия	Лист	Листов
Разраб.		Махнева И.И.		<i>ИИ</i>	01.19		п	3	10
						Существующие фото фасадов	ООО «Издательский дом «Иномарка», г.Пермь		
Н.контроль		Ложкин В.В.			01.19				

Существующие фото фасадов

Дворовый фасад

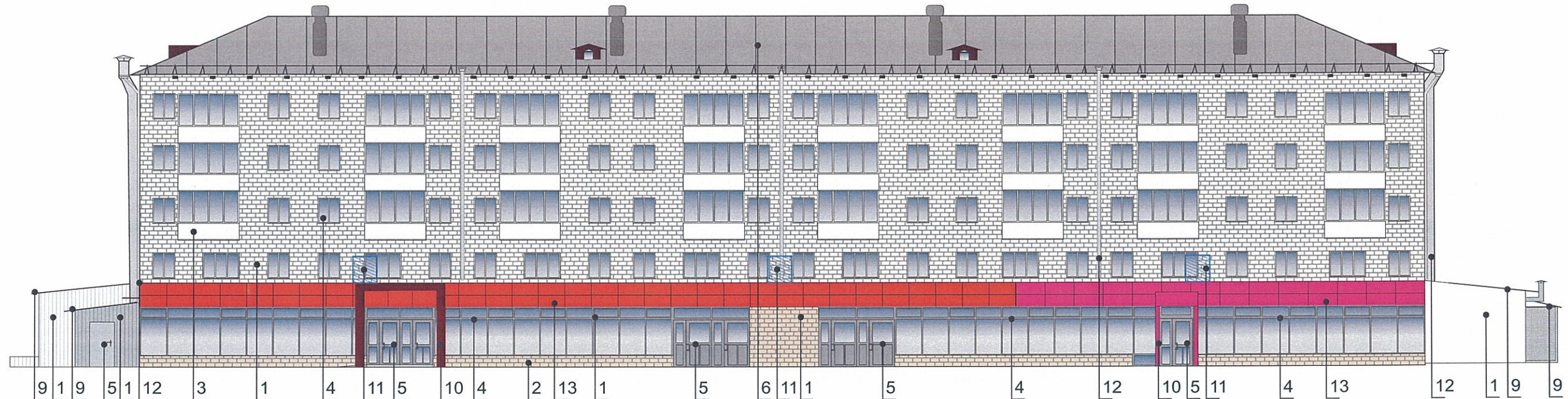


Боковой фасад



						№ 129 - 11 - 2018 - ТВ			
						Колерный паспорт объекта капитального строительства по ул. Тургенева, 17, Мотовилихинский района г. Перми.			
Изм.	Кол.уч	Лист	№ док.	Подпись	Дата	Многоквартирный жилой дом со встроенными помещениями общественного назначения	Стадия	Лист	Листов
Разраб.		Махнева И.И.		<i>[Signature]</i>	01.19		п	4	10
						Существующие фото фасадов	ООО «Издательский дом «Иномарка», г.Пермь		
Н.контроль		Ложкин В.В.			01.19				

Главный фасад со стороны ул. Тургенева



ПРИМЕЧАНИЕ:

В случае, если наружные лестницы при дополнительно устроенных входах в общественные помещения здания выходят за границы предоставленного земельного участка и красные линии квартала, то устройство дополнительных или переустройство существующих входных групп требует получения разрешения в установленном порядке;

В случае устройства или переустройства (перепланировки, ремонта, реконструкции) помещения общественного назначения, их входных групп в обязательном порядке должны быть предусмотрены мероприятия по обеспечению доступности данных помещений для маломобильных групп населения, включая инвалидов, использующих кресла-коляски и собак-проводников (далее МГН) в соответствии с требованиями СП 59.13330.2016 Свод правил. Доступность зданий и сооружений для маломобильных групп населения. Данный свод правил касается функционально-планировочных элементов зданий и сооружений, их участков или отдельных помещений, доступных для МГН (входные узлы, коммуникации, пути эвакуации, помещения и зоны обслуживания, а также их информационное и инженерное обустройство). В частности, лестницы при входах в общественные помещения должны дублироваться пандусами с уклоном не более 1:20 (5%) или иными средствами подъема (подъемные платформы, лифты и т.д). Согласно вышеуказанному Своду правил наружные лестницы и пандусы должны иметь поручни с учетом технических требований к опорным стационарным по ГОСТ Р 51261; размеры входной площадки при открывании дверей наружу должны быть не менее 1,4x2,0 или 1,5x1,85; размеры входной площадки с пандусом не менее 2,2x2,2 м.

При размещении помещений первого этажа предусматривать размещение витрины.

На главном фасаде необходимо установка экранов с перфорацией на кондиционерах.

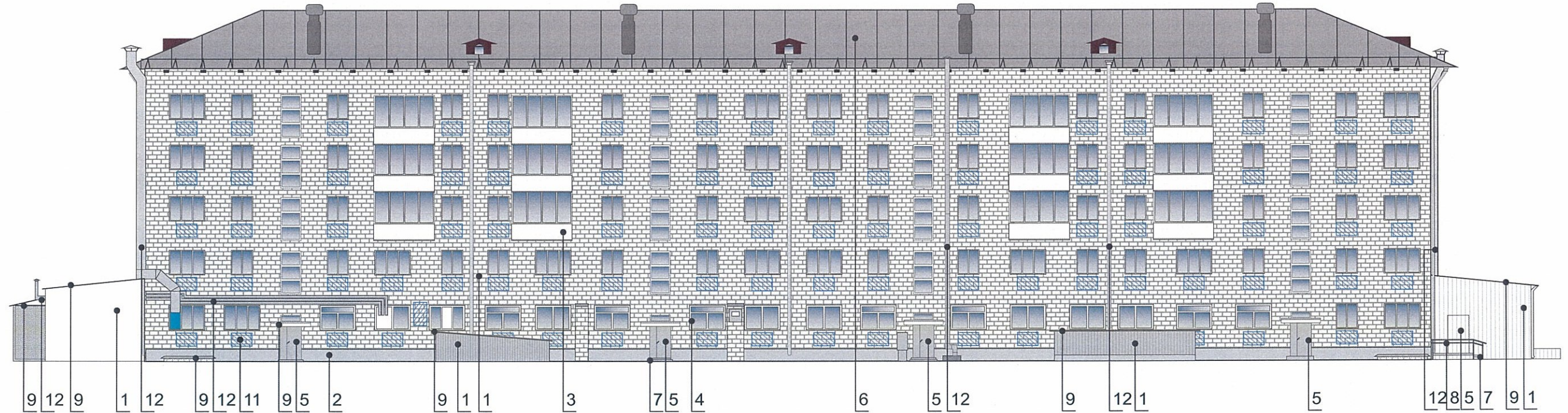
СОГЛАСОВАНО
 1^й заместитель начальника ДГА
 г. Пермь главный архитектор
 Д.Ю. Лапшин
 21 01 2019

 Места возможного размещения дополнительного оборудования фасадов

ПРИМЕЧАНИЕ 2: Ведомость отделки фасадов см. лист 1

						№ 129 - 11 - 2018 - ТВ			
						Колерный паспорт объекта капитального строительства по ул. Тургенева, 17, Мотовилихинский района г. Перми.			
Изм.	Кол.уч	Лист	№ док.	Подпись	Дата	Многоквартирный жилой дом со встроенными помещениями общественного назначения	Стадия	Лист	Листов
Разраб.				Махнева И.И.	01.19		п	5	10
						Главный фасад со стороны ул. Мира	ООО «Издательский дом «Иномарка», г.Пермь		
Н.контроль				Ложкин В.В.	01.19				

Дворовой фасад



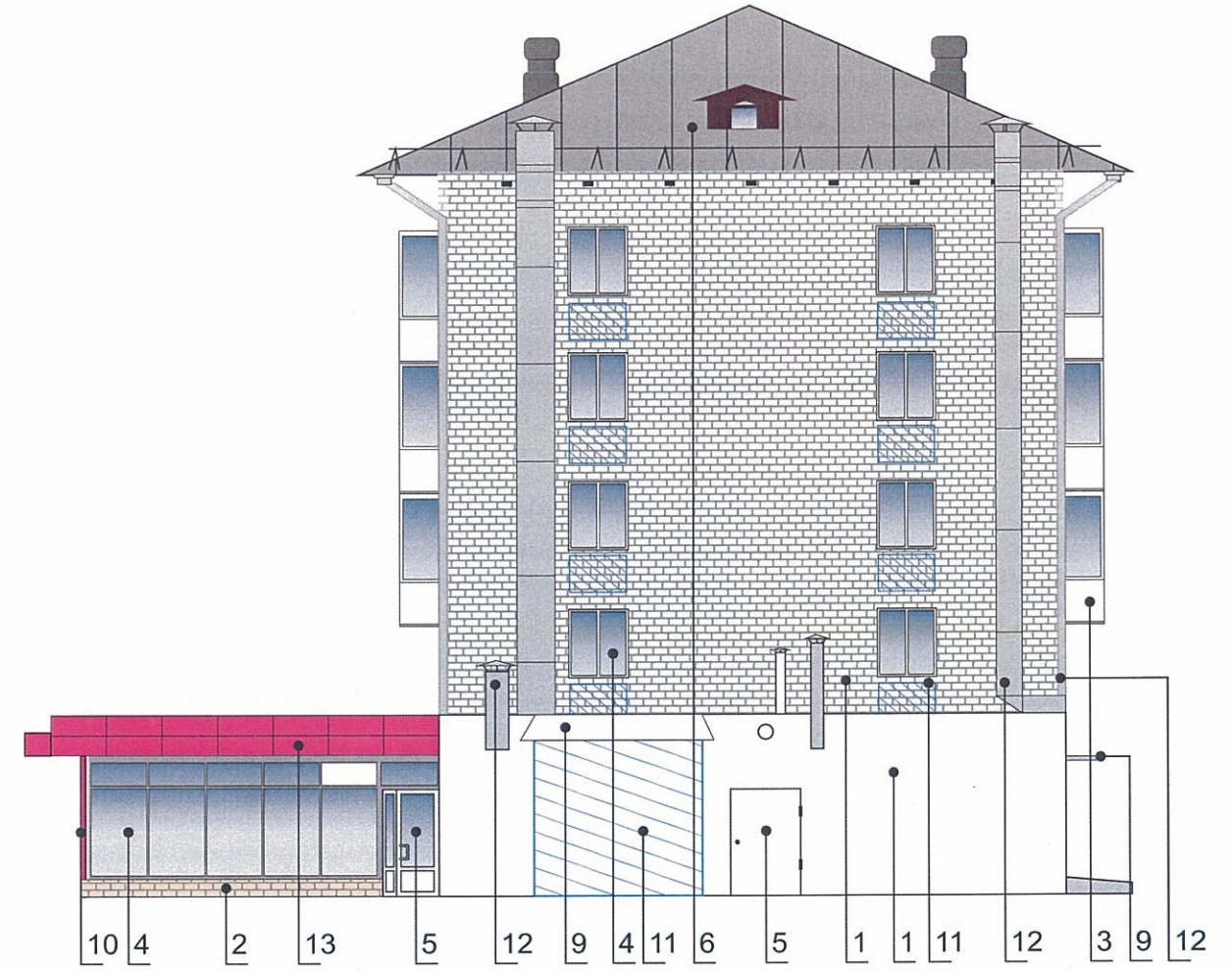
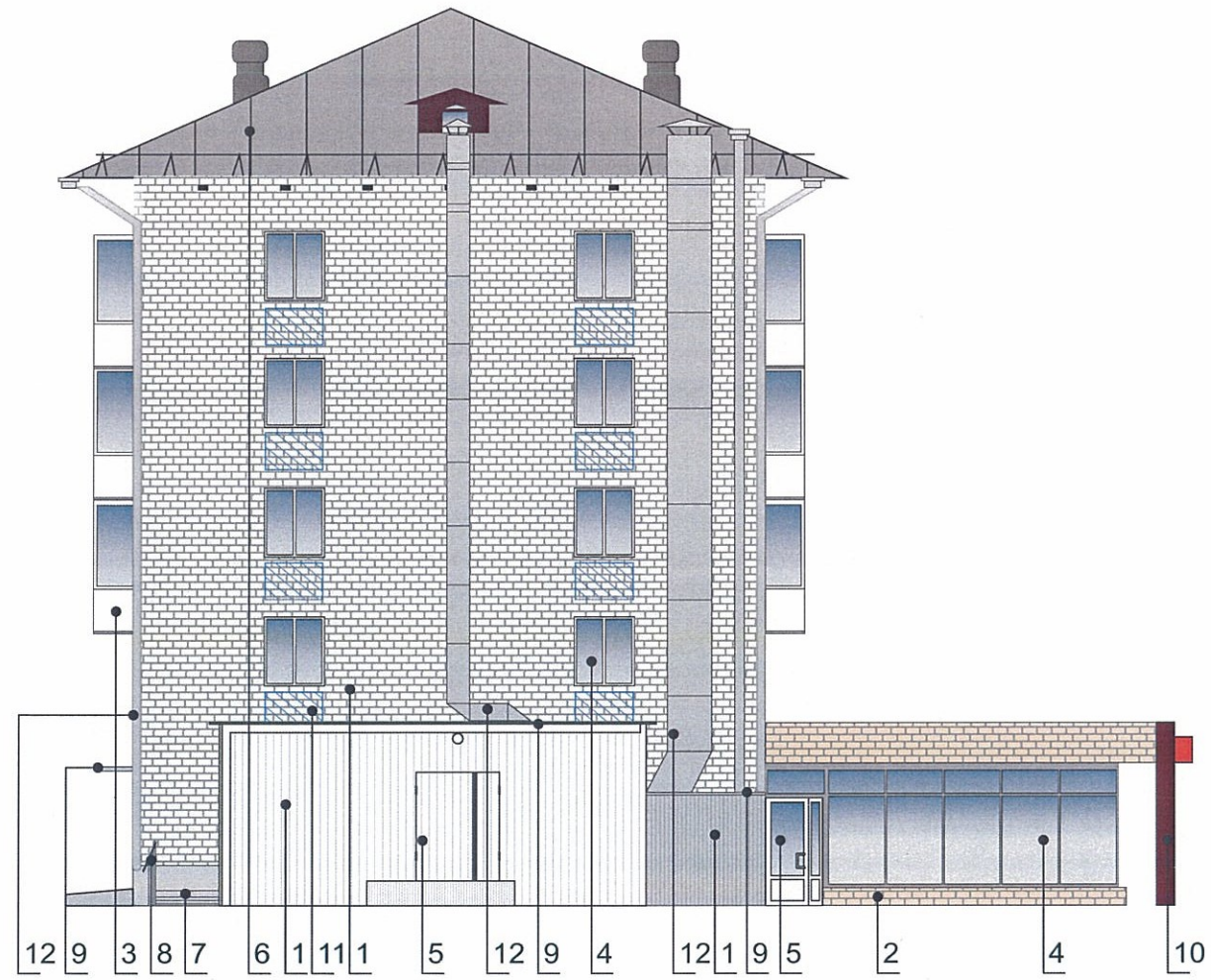
Места возможного размещения дополнительного оборудования фасадов

ПРИМЕЧАНИЕ: Ведомость отделки фасадов см. лист 1

СОГЛАСОВАНО
1^й заместитель начальника ДГА
г. Пермь главный архитектор
Д.Ю. Лапшин
21 01 2019

						№ 129 - 11 - 2018 - ТВ			
						Коперный паспорт объекта капитального строительства по ул. Тургенева, 17, Мотовилихинский района г. Перми.			
Изм.	Кол.уч	Лист	№ док.	Подпись	Дата	Многоквартирный жилой дом со встроенными помещениями общественного назначения	Стадия	Лист	Листов
Разраб.			Махнева И.И.	<i>ИИ</i>	01.19		П	6	10
						Дворовой фасад	ООО «Издательский дом «Иномарка», г.Пермь		
Н.контроль			Ложкин В.В.		01.19				


Боковые фасады



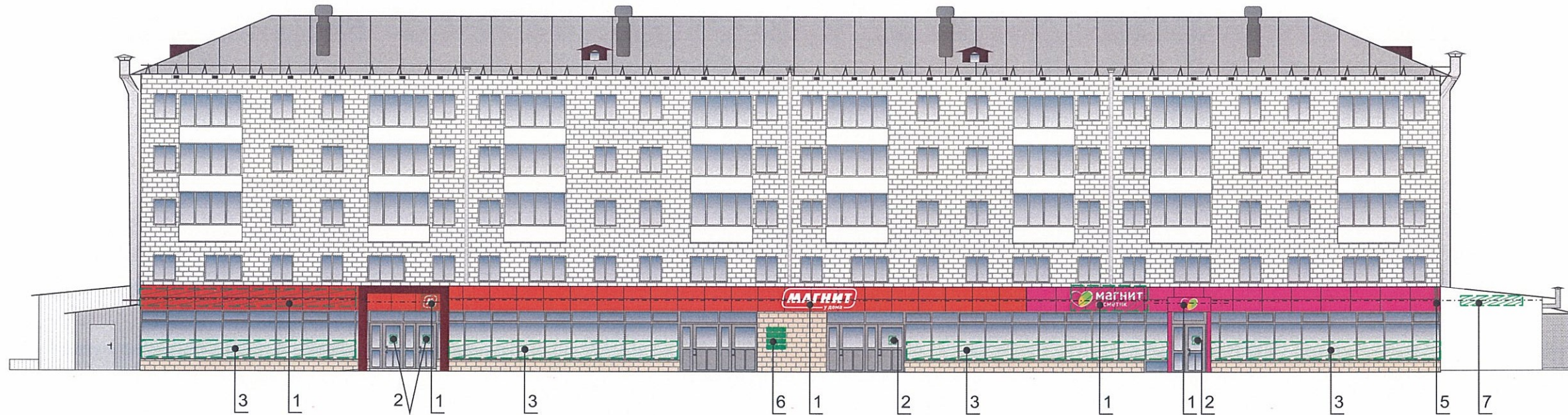
СОГЛАСОВАНО
 1^й заместитель начальника ДГА
 г. Пермь - главный архитектор
 Д.Ю. Лапшин
 21 01 2019

 Места возможного размещения дополнительного оборудования фасадов

ПРИМЕЧАНИЕ: Ведомость отделки фасадов см. лист 1

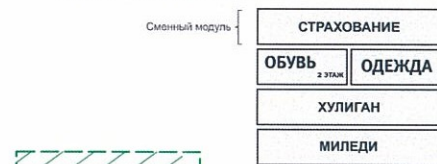
						№ 129 - 11 - 2018 - ТВ			
						Коперный паспорт объекта капитального строительства по ул. Тургенева, 17, Мотовилихинский района г. Перми.			
Изм.	Кол.уч	Лист	№ док.	Подпись	Дата	Многоквартирный жилой дом со встроенными помещениями общественного назначения	Стадия	Лист	Листов
Разраб.			Махнева И.И.		01.19		П	7	10
						Боковой фасад	ООО «Издательский дом «Иномарка», г.Пермь		
Н.контроль			Ложкин В.В.		01.19				

Размещение объектов городской информации (главный фасад)



Ведомость размещения объектов городской информации

Пример группировки табличек - режимников поз. 6



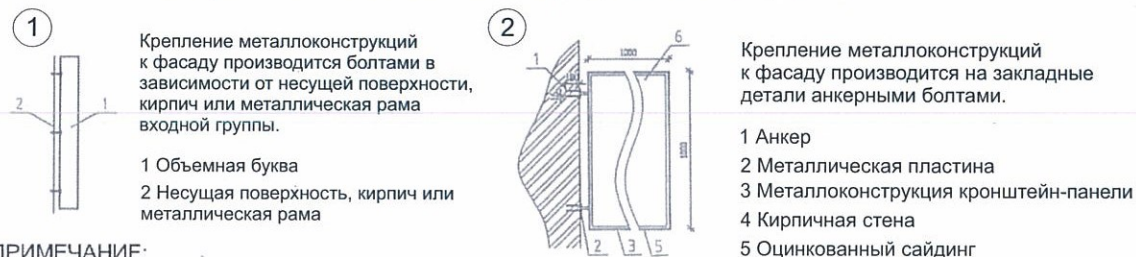
Место допустимого расположения (вывесок, рекламных конструкций)
 - - - - - Ось размещения объектов городской информации (вывесок, рекламных конструкций)

Управление архитектуры и городского дизайна
 ДГА администрации г.Перми

СООТВЕТСТВУЕТ АРХИТЕКТУРНОМУ
 ОБЛИКУ ГОРОДА ПЕРМИ

«11» 01 2018
 Карасев С.В. Подпись

Узлы крепления объектов городской информации



ПРИМЕЧАНИЕ:

1. Размещение вывесок и рекламных конструкций должно осуществляться в границах места допустимого размещения объектов, установленных данным колерным паспортом;
2. Размещение вывесок по отношению к друг к другу, их конфигурация и наполненность информацией должны соответствовать Стандартным требованиям к вывескам, их размещению и эксплуатации, установленным и утвержденным Постановлением администрации города Перми от 25.10.2016 № 958;
3. В случае, если планируемые к размещению вывески не соответствуют Постановлению администрации города Перми от 25.10.2016 № 958, потребуется внесение изменений в настоящий колерный паспорт;
4. Размещение рекламных конструкций производится на основании отдельного разрешения в соответствии с требованиями Решения Пермской городской Думы от 27.01.2009 № 11 «Об утверждении Положения о порядке установки и эксплуатации рекламных конструкций на территории города Перми»;
5. Единая горизонтальная ось – это условная прямая линия, относительно которой располагаются информационные конструкции. Определяется как половина расстояния между верхним и нижним архитектурным элементом (окна, наличники, карниз, фриз и др.), выделяющимся (западающим, выступающим) из плоскости стены.
6. Размеры одиночных табличек-режимников должны быть одинаковыми.
7. Материал, габариты и цвет подложки фриза должны быть одинаковыми по всей длине занимаемого помещения. Высота фризов должна быть одинаковой по всей длине фасада
8. Допускается размещение арт-объектов, выполненных из разных материалов художниками-монументалистами.
9. Размещение вывесок, перекрывающие оконные проемы, а так же расположенные на балконах зданий и сооружений должны быть согласованы с собственниками помещений, к которым относится балкон и данный оконный проем.

№	НАЗВАНИЕ, ТИП РЕКЛАМЫ	ЦВЕТОВАЯ ГАММА	НАЛИЧИЕ, ТИП ПОДСВЕТКИ
1	Объемные буквы и/или логотип на подложке (фризе), на козырьке. Контражур, винил, оргстекло, металл, пластик.	Фирменные цвета	Внутренняя подсветка/ Контурная подсветка/ без подсветки
2	Режим работы. Выполнен из оргстекла, пластика, металла, виниловой пленки	Фирменные цвета	Внутренняя подсветка/ Контурная подсветка/ без подсветки
3	Выклейка виниловой пленкой до 30% от площади остекления и/или световая двусторонняя панель (панно), размещенная в оконном проеме за стеклом (площадь панно - не более 30 % от площади остекления). Металл, пластик, пленки.	Фирменные цвета	Внутренняя подсветка/ Контурная подсветка/ без подсветки
4	Знак адресации. Выполнен из оргстекла, пластика, металла	Синий/белый	Без подсветки
5	Панель-кронштейн. Выполнено из оргстекла, пластика, металла	Фирменные цвета	Внутренняя подсветка/ Контурная подсветка/ без подсветки
6	Таблички -указатели. Выполнены из оргстекла, пластика, металла, виниловой пленки	Фирменные цвета	Без подсветки
7	Объемные буквы и/или логотип на металлических направляющих в цвет фасада. Контражур, винил, оргстекло, металл, пластик	Фирменные цвета	Внутренняя подсветка/ Контурная подсветка/ без подсветки

						№ 129 - 11 - 2018 - ТВ			
						Колерный паспорт объекта капитального строительства по ул. Тургенева, 17, Мотовилихинский района г. Перми.			
Изм.	Кол.уч	Лист	Недок.	Подпись	Дата	Многоквартирный жилой дом со встроенными помещениями общественного назначения	Стадия	Лист	Листов
Разраб.				Махнева И.И.	01.19		П	8	10
Н.контроль				Ложкин В.В.	01.19	Размещение объектов городской информации (фрагмент)	ООО «Издательский дом «Иномарка», г.Пермь		

Размещение объектов городской информации (боковые фасады)



- Допускается размещение вывесок (далее вывески) в границах помещения заинтересованного лица в виде:
- отдельно расположенных букв, логотипов (в том числе световых, объемных, пластиковых, металлических) с использованием неона, выполненных по инновационным технологиям (в том числе с использованием краеосвещенных систем, вывесок со светодинамикой) на фризе (подложке);
 - то же – на козырьках входных групп, в том числе с использованием «выклейки»;
 - панель-кронштейн.
2. Вывески должны быть привязаны к композиционным осям фасадов объектов капитального строительства и соответствовать архитектурному решению фасадов.
3. Размещение вывесок, табличек на фасадах объектов капитального строительства с несколькими входными группами (входами) должно осуществляться упорядочено и комплексно, с учетом:
- сохранения общего архитектурно-художественного, композиционного решения фасадов;
 - единой горизонтальной оси размещения на всем протяжении фасадов;
 - единой высоты, толщины вывесок, табличек;
 - соблюдения требований Федерального закона от 01.06.2005 № 53-ФЗ «О государственном языке Российской Федерации».
4. На объекте капитального строительства, оборудованном одной входной группой (входом), предназначенной для более чем двух заинтересованных лиц, вывески заменяются общей табличкой (режимником).
5. Допускается выполнение вывески в виде крышной установки, которая размещается на кровле, расположенной над верхним этажом объекта капитального строительства.
6. Таблички (режимники) могут быть заменены надписями на стекле витрины, входной двери, выполненными в технике аппликации.
7. Допускается размещение арт-объектов, выполненных из разных материалов художниками-монументалистами.

Управление архитектуры и городского дизайна
ДГА администрации г.Перми
СООТВЕТСТВУЕТ АРХИТЕКТУРНОМУ
ОБЛИКУ ГОРОДА ПЕРМИ
«11» 01 2019
Карасев С.В. Подпись



Место допустимого расположения (вывесок, рекламных конструкций)

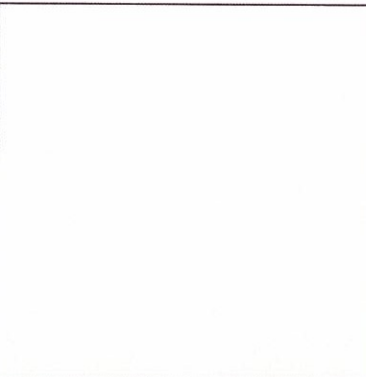


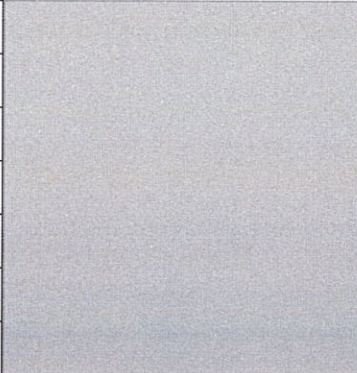
Ось размещения объектов городской информации (вывесок, рекламных конструкций)


ПРИМЕЧАНИЕ 2: Ведомость размещения объектов городской информации см. лист 8

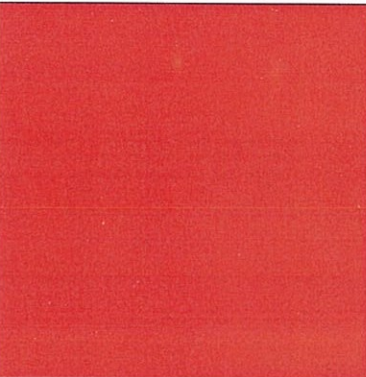
						№ 129 - 11 - 2018 - ТВ			
						Колерный паспорт объекта капитального строительства по ул. Тургенева, 17, Мотовилихинский района г. Перми.			
Изм.	Кол.уч	Лист	№ док.	Подпись	Дата	Многоквартирный жилой дом со встроенными помещениями общественного назначения	Стадия	Лист	Листов
Разраб.			Махнева И.И.	<i>ИИ</i>	01.19		п	9	10
						Размещение объектов городской информации	ООО «Издательский дом «Иномарка», г.Пермь		
Н.контроль			Ложкин В.В.		01.19				

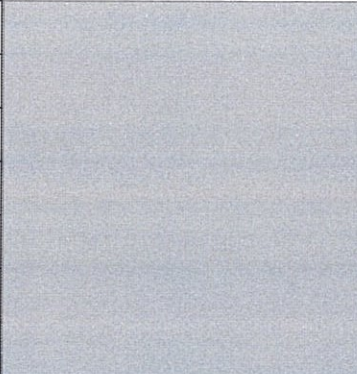
Эталоны колеров

Позиция ведомости отделки фасадов 1,3,4,5,9,11	Координаты цвета RAL 9003	C: 0	
		M: 0	
		Y: 0	
		K: 0	
		R: 244	
		G: 248	
		B: 244	

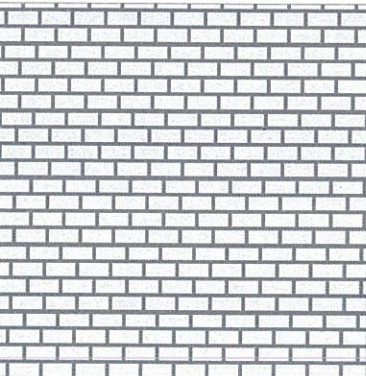
Позиция ведомости отделки фасадов 1,5,7,8,9	Координаты цвета RAL 9006	C: 0	
		M: 0	
		Y: 0	
		K: 40	
		R: 165	
		G: 168	
		B: 166	

Позиция ведомости отделки фасадов 4,5,6	Координаты цвета RAL 7004	C: 0	
		M: 0	
		Y: 0	
		K: 45	
		R: 158	
		G: 160	
		B: 161	

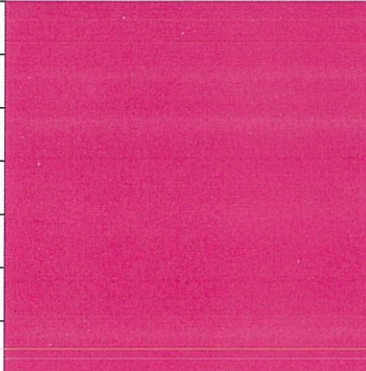
Позиция ведомости отделки фасадов 1,13	Координаты цвета RAL 3020	C: 0	
		M: 100	
		Y: 100	
		K: 10	
		R: 193	
		G: 18	
		B: 28	

Позиция ведомости отделки фасадов 2	Координаты цвета RAL 7040	C: 20	
		M: 5	
		Y: 10	
		K: 40	
		R: 157	
		G: 163	
		B: 166	

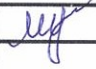
Позиция ведомости отделки фасадов 10	Координаты цвета	C:	
		M:	
		Y:	
		K:	
		R:	
		G:	
		B:	

Позиция ведомости отделки фасадов 1	Координаты цвета	C:	
		M:	
		Y:	
		K:	
		R:	
		G:	
		B:	

Позиция ведомости отделки фасадов 1,2	Координаты цвета	C:	
		M:	
		Y:	
		K:	
		R:	
		G:	
		B:	

Позиция ведомости отделки фасадов 10,13	Координаты цвета RAL 4010	C: 100	
		M: 90	
		Y: 30	
		K: 0	
		R: 198	
		G: 54	
		B: 120	

СОГЛАСОВАНО
1^й заместитель начальника ДГА
г. Пермь
Д.Ю. Лалкин
2019

						№ 129 - 11 - 2018 - ТВ			
						Колерный паспорт объекта капитального строительства по ул. Тургенева, 17, Мотовилихинский района г. Пермь.			
Изм.	Кол.уч.	Лист	Недок.	Подпись	Дата	Многоквартирный жилой дом со встроенными помещениями общественного назначения	Стадия	Лист	Листов
Разраб.		Махнева И.И.			01.19		П	10	10
						Эталоны колеров	ООО «Издательский дом «Иномарка», г.Пермь		
Н.контроль		Ложкин В.В.			01.19				