



ДЕПАРТАМЕН ГРАДОСТРОИТЕЛЬСТВА И АРХИТЕКТУРЫ
АДМИНИСТРАЦИИ ГОРОДА ПЕРМИ

"Проектно-строительная компания-59"

059-22-01-40-4656 от 07.12.2018

КОЛЕРНЫЙ ПАСПОРТ

АДРЕС ОБЪЕКТА: г.Пермь, Мотовилихинский район,
ул. Тургенева, д.21

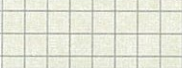
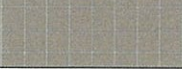
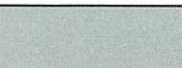


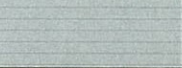


ШИФР: 07-11-2018-АР

ПЕРМЬ, 2018г.

Ведомость чертежей комплекта марки АР

ЛИСТ	НАИМЕНОВАНИЕ	ПРИМЕЧАНИЕ
1	Титульный лист	
2	Общие данные	
3	Общие данные	
4	Существующее состояние фасадов (фотофиксация)	
5	Главный фасад	
6	Боковой фасад	
7	Боковой фасад	
8	Дворовой фасад	
9	Размещение объектов городской информации. Главный фасад	
10	Размещение объектов городской информации. Боковой фасад	
11	Размещение объектов городской информации. Боковой фасад	
12	Эталоны колера	

Ведомость отделки фасадов

ПОЗ.	ЭЛЕМЕНТ ФАСАДА	ЭТАЛОН ЦВЕТА	ОБОЗНАЧЕНИЕ	ВИД ОТДЕЛКИ	ПРИМЕЧАНИЕ
1	Основное поле стен		RAL 1013	плитка из керамогранита	
2	Основное поле стен		RAL 7006	плитка из керамогранита	
3	Витражи	белый	RAL 9010	Крашенный алюминий	
4	Окна	белый	RAL 9010	металлопластик	
5	Двери		RAL 7015	Эмаль по металлу	
6	Покрытия, стойки крыльца, балка, колонна	белый	RAL 9010	Краска фасадная	
7	Витражи, окна, двери			Стекло	
8	Стены пристроя		RAL 9010	Эмаль по металлу	
9	Кровля пристроя		RAL 7015	Эмаль по металлу	
10	Козырёк пристроя		RAL 8003	Плётка цветная	
11	Стены пристроя		RAL 1018	Краска фасадная	

Пояснительная записка

Цель разработки колерного паспорта здания - приведение цветового решения и оформления здания к единому архитектурному внешнему виду с применением современных конструкций и материалов. Определение возможных мест размещения объектов монументального искусства, других объектов городского дизайна, наружной рекламы и визуальной информации, а так же дополнительного оборудования согласно нормативным требованиям.

Объект - 4 этажное здание торгово-сервисного центра с 1-этажным пристроем. Год постройки здания 1987, год постройки пристроя 2017 (кадастровый номер 59:01:4311726:2534).

Перед выполнением отделочных работ необходимо отремонтировать наружные стены, восстановить отсутствующие элементы декора, отремонтировать все элементы, подлежащие окраске. Все поверхности, подлежащие окраске очистить от старой штукатурки, краски, грязи, ржавчины и пр.

Антикоррозийные работы следует выполнять в соответствии с требованиями СНиП 3.04.03-85 "Защита строительных конструкций и сооружений от коррозии".

Работы по отделке фасада необходимо выполнять в соответствии с требованиями СНиП 3.04.01.87 "Изоляционные и отделочные покрытия", ТР 79-98 "Технические рекомендации по подготовке поверхностей наружных ограждающих конструкций жилых и общественных зданий под отделку при их реконструкции и ремонте", ТР 85-98 "Технические рекомендации по входному контролю качества материалов, применяемых для отделки фасадов".

Используемые при отделочных работах материалы должны иметь сертификаты соответствия.

В соответствии с Градостроительным кодексом Российской Федерации и Постановлением администрации города Перми от 22.02.2017 № 130 «Об утверждении Порядка и критериев согласования колерного паспорта, требований к содержанию колерного паспорта, формы колерного паспорта» согласованные департаментом градостроительства и архитектуры администрации города Перми проекты колерных паспортов либо проекты изменений в колерные паспорта не являются разрешительной документацией на строительство, реконструкцию объекта капитального строительства; не являются правовым основанием на устройство пристроек, навесов, козырьков.

Инструкция

о порядке производства работ, связанных с окраской фасадов и всех наружных частей зданий, сооружений, строений, расположенных на территории города Перми

1. Окраска фасадов и всех наружных частей зданий, сооружений, строений, ограждений, заборов, павильонов, киосков, ларьков и прочих объектов, расположенных на территории города Перми, может производиться лишь на основании колерного паспорта фасадов на ремонт и окраску, выдаваемых Департаментом градостроительства и архитектуры Администрации г.Перми.

2. До начала процесса окраски здания или какого-либо сооружения должны быть произведены работы по капитальному ремонту всех без исключения наружных частей его, подлежащих окраске.

3. До начала ремонта зданий, имеющих газосветную рекламу, сообщить рекламораспространителю о предстоящих работах на фасаде здания с целью сохранения вывесок либо их демонтажа.

4. Полуразрушенные и разрушенные архитектурные художественно-скульптурные детали здания, карнизы, колонны, пилястры, капители, фризы, тяги, лепные украшения, барельефы, мозаика, художественная роспись подлежат обязательному восстановлению в своём первоначальном виде.

Категорически запрещается производить окраску здания без предварительного восстановления указанных деталей.

5. Металлические поверхности отдельных частей здания, чугунные решётки, перила балконов и лестниц, козырьки, дверные и оконные приборы, архитектурно-художественные детали перед окраской очищаются от грязи, ржавчины, старой краски и покрываются вновь масляной краской.

6. В соответствии с выданными образцами цвета (колерами) на окраску здания организация, производящая ремонт здания, составляет пробные образцы цвета, которые наносятся на видное место стены.

Проверку и согласование пробного образца цвета (колера), а так же готовности поверхности стены и отдельных наружных частей здания к окраске производит уполномоченный представитель Департамента градостроительства и архитектуры Администрации г.Перми. Без указанной проверки и согласования производить окраску фасада категорически воспрещается.

7. Домоуправления, организации или учреждения, производящие окраску и связанный с нею ремонт здания, несут полную ответственность за точное выполнение настоящей инструкции и привлекаются к ответственности за нарушения её.

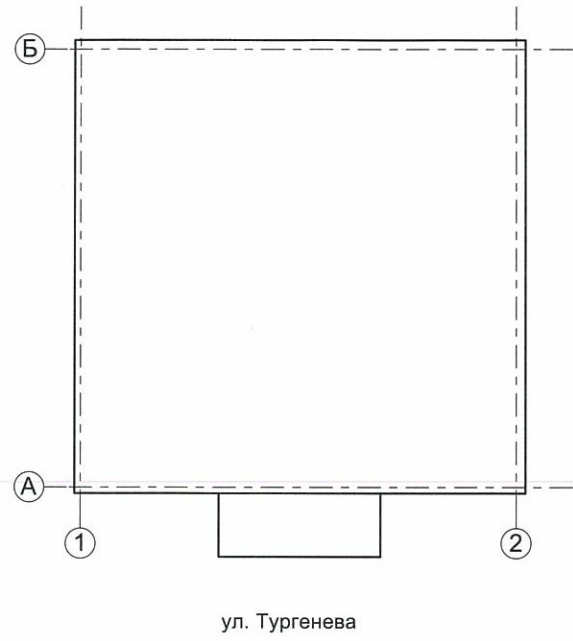
8. Цветовая гамма рекламодателей должна гармонизировать с основным колористическим решением фасадов здания.

9. По всем вопросам, связанным с производством работ по окраске зданий, необходимо обращаться в Департамент градостроительства и архитектуры Администрации г.Перми. (ул.Сибирская, 15, каб.315)

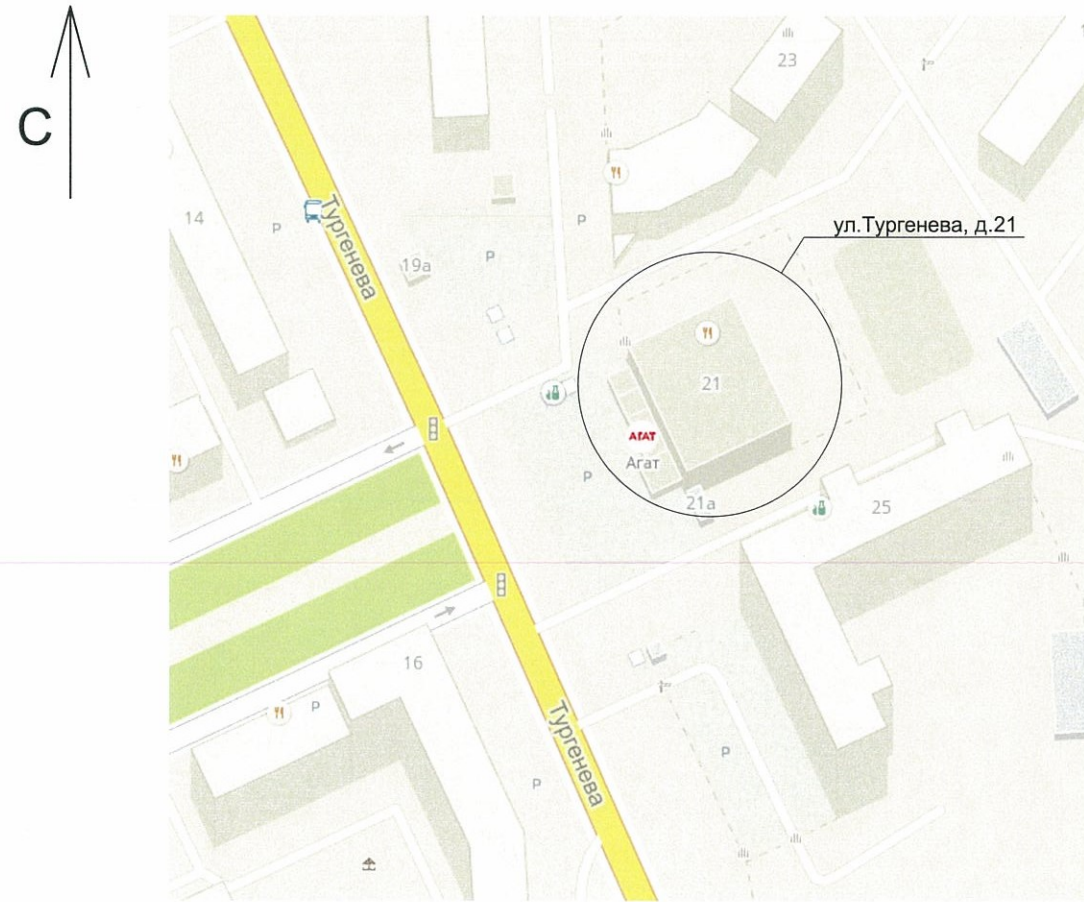


						07-11-2018-АР		
						Колерный паспорт нежилого здания по адресу: г.Пермь, Мотовилихинский район, ул. Тургенева, д.21		
Изм.	Кол.уч.	Лист	Подок.	Подпись	Дата	Стадия	Лист	Листов
Разраб.		Седых		<i>Седых</i>	15/10/18			
						Общие данные		ООО "ПСК-59"
Н.контр.	Березовская			<i>Березовская</i>	15/10/18			

План координационных осей. М 1:500



Ситуационный план-схема с размещением Объекта. М 1:2000



Ведомость ссылочных и прилагаемых документов

ОБОЗНАЧЕНИЕ	НАИМЕНОВАНИЕ	ПРИМЕЧАНИЕ
СНиП 3.04.03-85	Защита строительных конструкций и сооружений от коррозии	
СНиП 3.04.01.87	Изоляционные и отделочные покрытия	
ТР 79-98	Технические рекомендации по подготовке поверхностей наружных ограждающих конструкций жилых и общественных зданий под отделку при их реконструкции и ремонте	
ТР 85-98	Технические рекомендации по входному контролю качества материалов, применяемых для отделки фасадов	
№СЭД-22-01-26-489 от 07.10.2016	Согласованный колерный паспорт	

						07-11-2018-AP		
						Колерный паспорт нежилого здания по адресу: г.Пермь, Мотовилихинский район, ул. Тургенева, д.21		
Изм.	Кол.уч.	Лист	Недок.	Подпись	Дата	Стадия	Лист	Листов
	Разраб.		Седых	<i>Седых</i>	15/10/18	П	3	12
	Н.контр.		Березовская	<i>Березовская</i>	15/10/18			
						Общие данные		ООО "ПСК-59"

Фасад со стороны ул. Тургенева



Фасад боковой



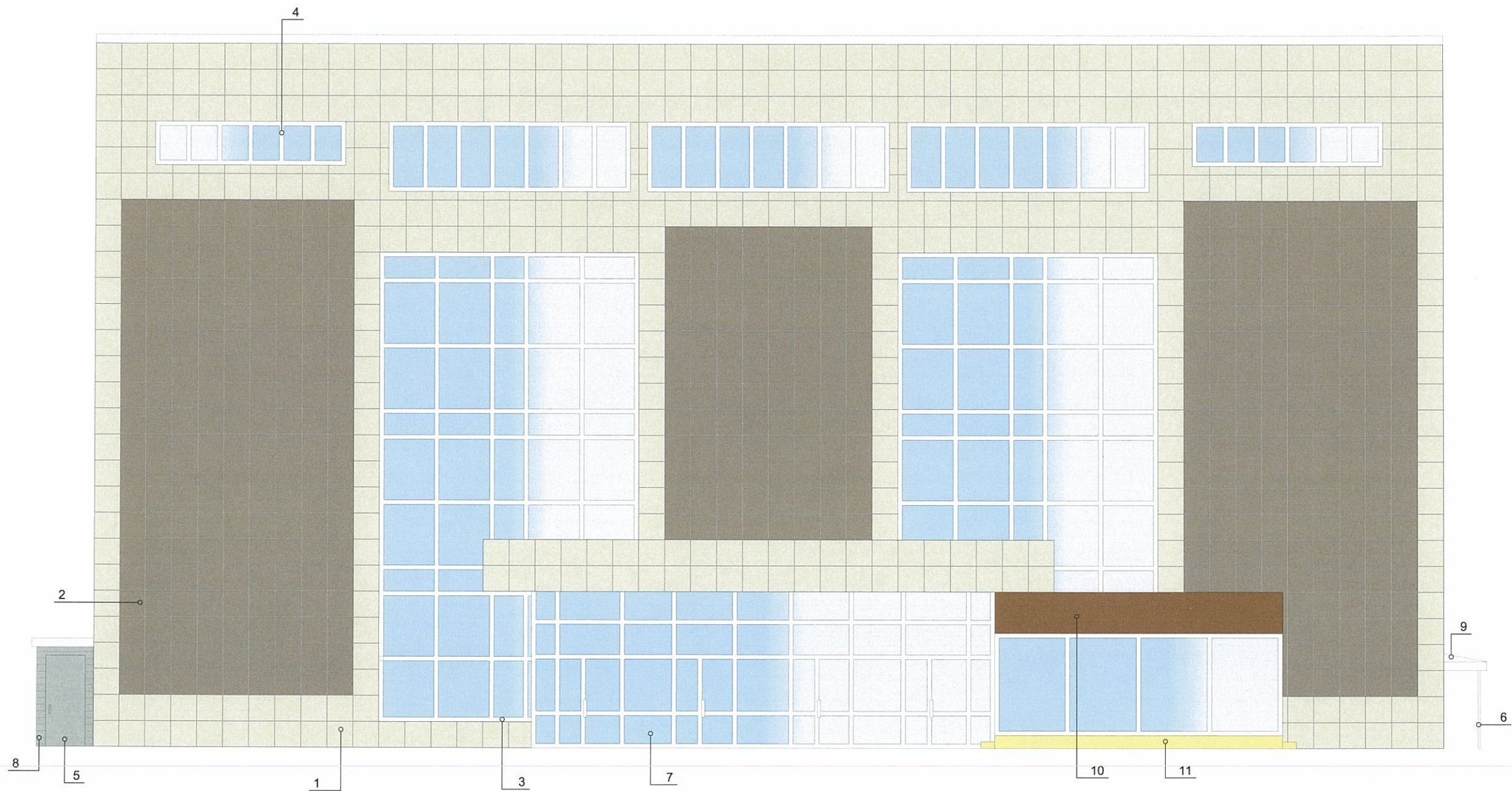
Фасад боковой



Фасад дворовой



						07-11-2018-AP		
						Колерный паспорт нежилого здания по адресу: г.Пермь, Мотовилихинский район, ул. Тургенева, д.21		
Изм.	Кол.уч.	Лист	Недок.	Подпись	Дата	Стадия	Лист	Листов
Разраб.		Седых		<i>Седых</i>	15/10/18			
Н.контр.		Березовская		<i>Березовская</i>	15/10/18	Существующее состояние фасадов (фотофиксация)		ООО "ГСК-59"



Примечания

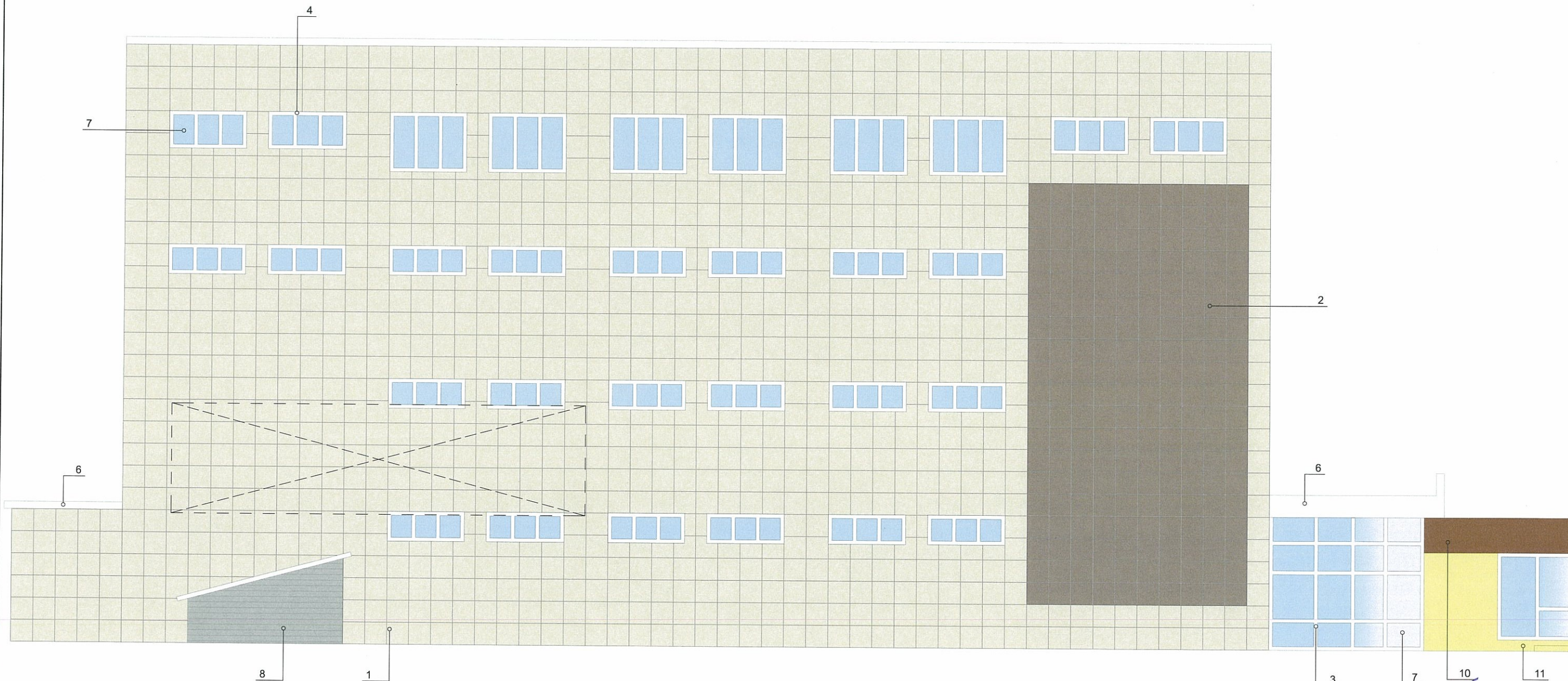
В случае, если наружные лестницы при дополнительно устроенных входах в общественные помещения здания выходят за границы предоставленного земельного участка и красные линии квартала, то устройство дополнительных или переустройство существующих входных групп требует получения разрешения в установленном порядке.

В случае устройства или переустройства (перепланировки, ремонта, реконструкции) помещений общественного, жилого назначения, их входных групп в обязательном порядке предусмотреть мероприятия по обеспечению доступности данных помещений для маломобильных групп населения, включая инвалидов, использующих кресла-коляски и собак-проводников (далее – МГН) в соответствии с требованиями «СП 59.13330.2016. Свод правил. Доступность зданий и сооружений для маломобильных групп населения. Актуализированная редакция СНиП 35-01-2001» (далее – Свод правил). Требования свода правил распространяются на функционально-планировочные элементы зданий и сооружений, отведенные для них земельные участки, включая подходы к зданиям и сооружениям, входные узлы, внутренние коммуникации, пути эвакуации, помещения проживания и для предоставления услуг (обслуживания) и места приложения труда. Требования распространяются также на информационное и инженерное обустройство зданий, сооружений и земельных участков.

В соответствии со Сводом правил лестницы должны дублироваться пандусами или подъемными устройствами. Длина непрерывного марша пандуса не должна превышать 9,0 м, а уклон не круче 1:20 (5%). При ограниченном участке застройки или наличии подземных коммуникаций перед входом допускается проектировать пандус с уклоном не круче 1:12 (8%) при длине марша не более 6,0 м. Параметры пандуса следует принимать в соответствии со Сводом правил. Поручни должны соответствовать техническим требованиям к опорным стационарным устройствам по ГОСТ Р 51261. Размеры входной площадки с пандусом не менее 2,2 x 2,2 м. Применение для инвалидов вместо пандусов аппарелей не допускается на объекте.

СОГЛАСОВАНО
1^й заместитель начальника ДГА
г. Пермь, главный архитектор
Д.Ю. Лапшин
27 01 2018

						07-11-2018-AP		
						Колерный паспорт нежилого здания по адресу: г.Пермь, Мотовилихинский район, ул. Тургенева, д.21		
Изм.	Кол.уч.	Лист	№ док.	Подпись	Дата	Стадия	Лист	Листов
Разраб.		Седых		<i>Седых</i>	15/10/18	П	5	12
Н.контр.		Березовская		<i>Березовская</i>	15/10/18	Главный фасад		ООО "ПСК-59"



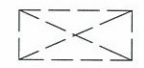
Примечания

К дополнительному оборудованию относятся: наружные блоки систем вентиляции и кондиционирования, вентиляционные и водосточные трубы, антенны, видекамеры наружного наблюдения, почтовые ящики, кабельные линии, пристенные электрощиты, флажки и т.д.

Размещение дополнительного оборудования, дополнительных элементов и устройств на фасадах объектов капитального строительства допускается при соблюдении следующих условий

- 1) Соответствие размещения дополнительного оборудования архитектурному решению фасадов, предусмотренному проектной документацией, в соответствии с которой осуществлено строительство (реконструкция) объекта с привязкой к единой (вертикальной, горизонтальной) системе осей фасадов
- 2) Единая горизонтальная ось - условная прямая линия. Определяется как половина расстояния между верхней и нижней границами одного архитектурного элемента (окна, двери, колонны) либо между двумя архитектурными элементами (окна, двери, колонны)
- 3) Комплексное решение размещения оборудования - единое архитектурное и цветовое решение (в том числе размер, форма, материал)
- 4) Размещение дополнительного оборудования на архитектурных деталях, элементах декора, поверхностях с ценной архитектурной отделкой, а так же крепление ведущее к повреждению архитектурных поверхностей, не допускаются.

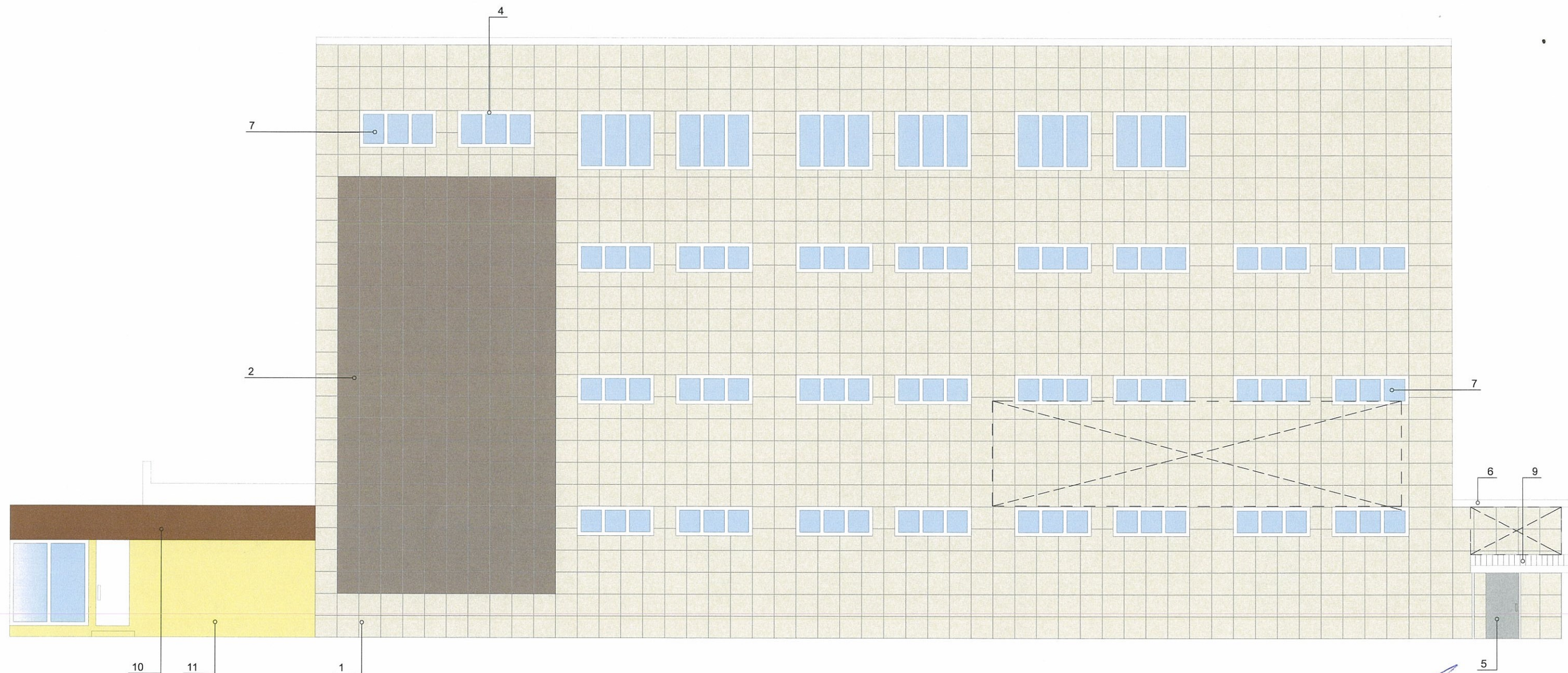
Условные обозначения



места размещения дополнительного оборудования



						07-11-2018-AP		
						Колерный паспорт нежилого здания по адресу: г.Пермь, Мотовилихинский район, ул. Тургенева, д.21		
Изм.	Кол.уч.	Лист	Недок.	Подпись	Дата	Стадия	Лист	Листов
Разраб.		Седых		<i>Седых</i>	15/10/18	П	6	12
Н.контр.		Березовская		<i>Березовская</i>	15/10/18	ООО "ПСК-59"		



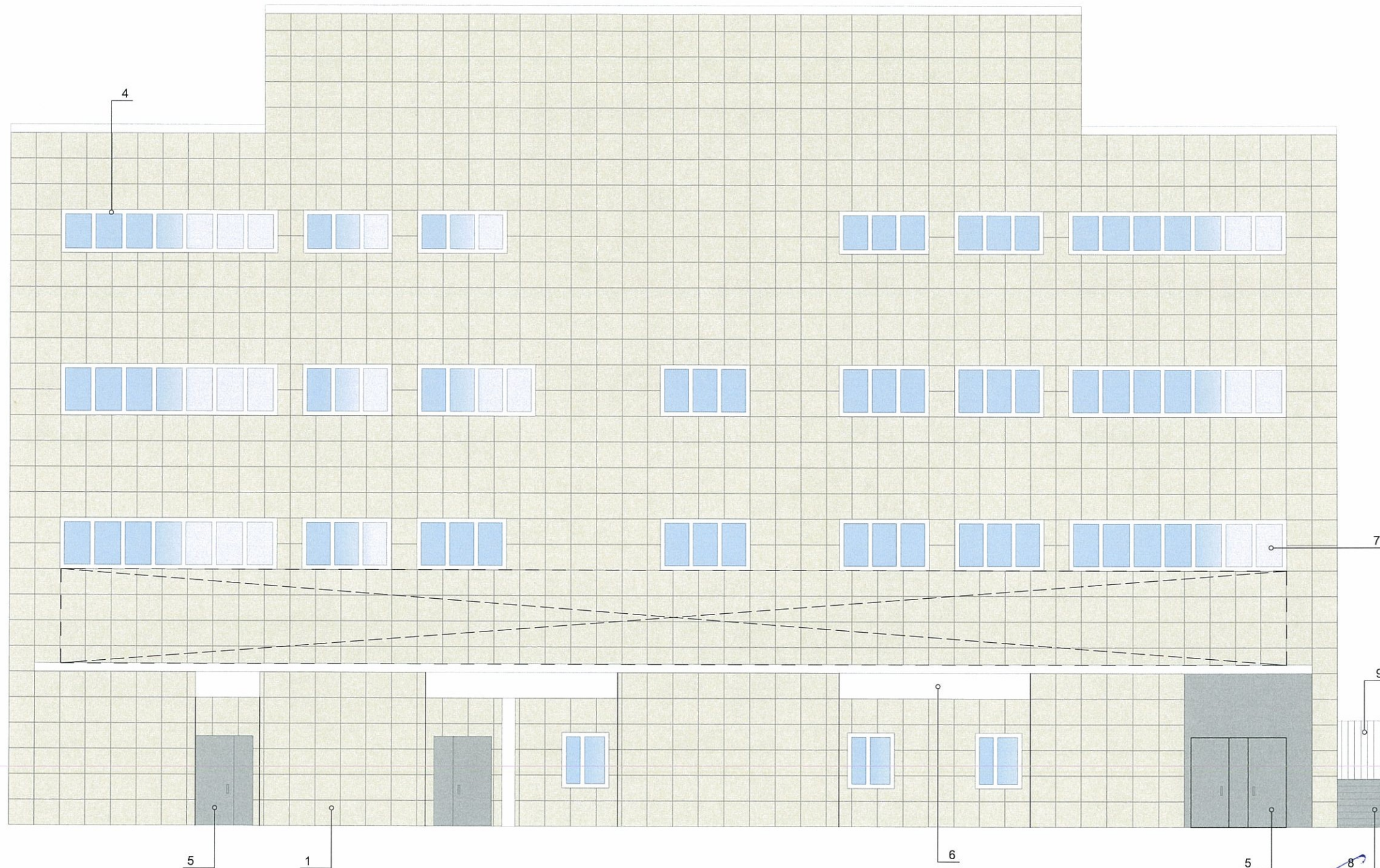
Условные обозначения



места размещения дополнительного оборудования

СОГЛАСОВАНО
 1^й заместитель начальника ДГА
 г. Пермь - главный архитектор
 Д.Ю. Паршин
 21 01 2018

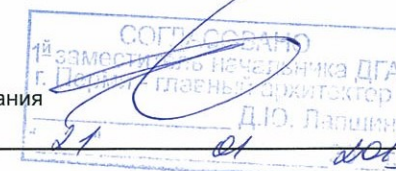
						07-11-2018-AP		
						Колерный паспорт нежилого здания по адресу: г.Пермь, Мотовилихинский район, ул. Тургенева, д.21		
Изм.	Кол.уч.	Лист	№док.	Подпись	Дата	Стадия	Лист	Листов
Разраб.		Седых		<i>Седых</i>	15/10/18			
Н.контр.		Березовская		<i>Березовская</i>	15/10/18	Боковой фасад		ООО "ПСК-59"



Условные обозначения



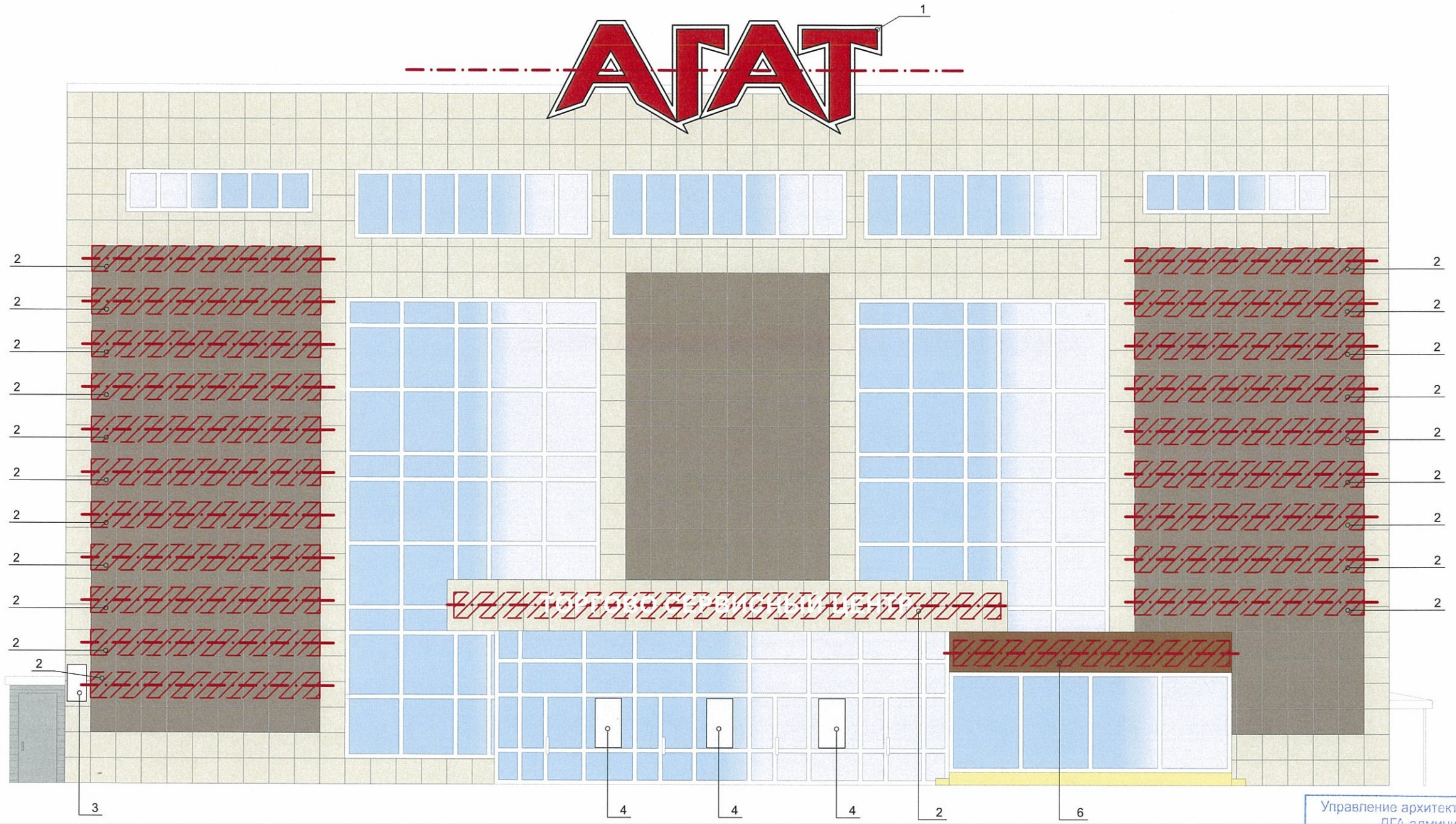
места размещения дополнительного оборудования



07-11-2018-AP

Колерный паспорт нежилого здания по адресу: г.Пермь, Мотовилихинский район,
ул. Тургенева, д.21

Изм.	Кол.уч.	Лист	№ док.	Подпись	Дата	Стадия	Лист	Листов
						П	8	12
Разраб.		Седых		<i>Седых</i>	15/10/18			
Н.контр.		Березовская		<i>Березовская</i>	15/10/18			
						Дворовой фасад	ООО "ПСК-59"	



Ведомость размещения объектов городской информации

№	ТИП ОБЪЕКТА ГОРОДСКОЙ ИНФОРМАЦИИ, МАТЕРИАЛ, СПОСОБЫ КРЕПЛЕНИЯ	ЦВЕТ	НАЛИЧИЕ ПОДСВЕТКИ
1	Наименование "АГАТ". Объёмные буквы на металлических направляющих	фирменные цвета	внутренняя или контурная подсветка
2	Объёмные буквы и логотипы высотой 0,6м на металлических направляющих в цвет фасада	фирменные цвета	да
3	Знак адресации. Метал, пластик.	RAL 9010, RAL 5005	нет
4	Режимник из оргстекла, пластика, металла	фирменные цвета	нет
5	Панно. Баннерная ткань. Вывеска. Конструкция, не содержащая сведения рекламного характера.	фон в цвет фасада, информация должна занимать не более 50% от поля фона	да
6	Псевдообъёмные буквы и логотип высотой 650мм из ПВХ6, закатанные плёнкой с широкоформатной печатью. Крепление букв к фризу выполняется на дистанционные держатели 20мм.	фирменные цвета	да

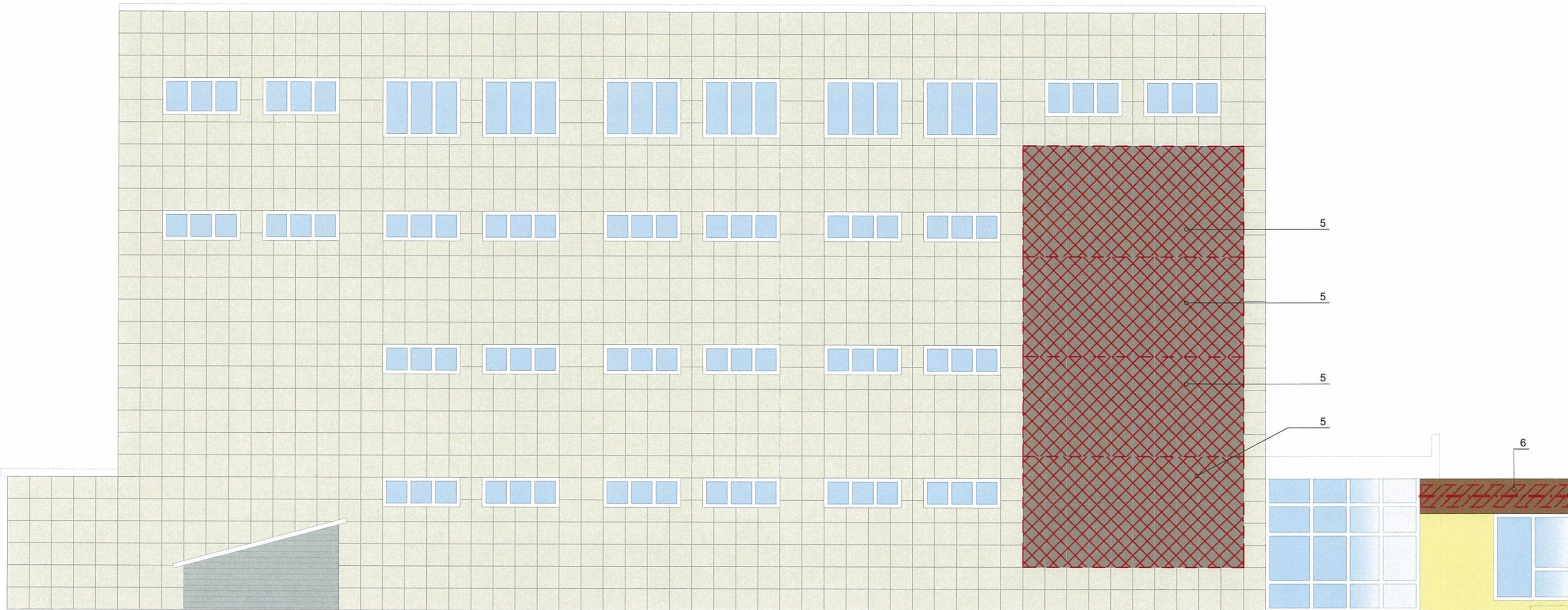
Условные обозначения



— — — — — ось размещения объектов городской информации
 [hatched area] места возможного размещения вывесок в виде объёмных и псевдообъёмных букв




Управление архитектуры и городского дизайна
 ДГА администрации г.Перми
 СООТВЕТСТВУЕТ АРХИТЕКТУРНОМУ
 ОБЛИКУ ГОРОДА ПЕРМИ
 «11» 01 2018
 Подпись: [Signature]

Изм.	Кол.уч.	Лист	№ док.	Подпись	Дата			
Разраб.		Седых		[Signature]	15/10/18	07-11-2018-AP		
						Колерный паспорт нежилого здания по адресу: г.Пермь, Мотовилихинский район, ул. Тургенева, д.21		
						Стадия	Лист	Листов
						П	9	12
Н.контр.		Березовская		[Signature]	15/10/18	Размещение объектов городской информации. Главный фасад.		
						ООО "ПСК-59"		



Управление архитектуры и городского дизайна
 ДГА администрации г.Перми
**СООТВЕТСТВУЕТ АРХИТЕКТУРНОМУ
 ОБЛИКУ ГОРОДА ПЕРМИ**
 «21» 01 2019
Бресано С.В. Подпись *Бресано С.В.*

Условные обозначения

-  ось размещения объектов городской информации
-  места возможного размещения вывесок в виде панно на баннерной ткани
-  места возможного размещения вывесок в виде объёмных и псевдообъёмных букв

Примечания

Допускается размещение настенных вывесок (далее - вывески) в границах помещения заинтересованного лица в виде: отдельно расположенных букв без использования "подложки" (в том числе световых, объёмных, пластиковых, металлических) с использованием неона, выполненных по инновационным технологиям (в том числе с использованием краеосвещённых систем, вывесок со светодинамикой).

Вывески должны быть привязаны к композиционным осям фасадов объектов капитального строительства и соответствовать архитектурному решению фасадов.

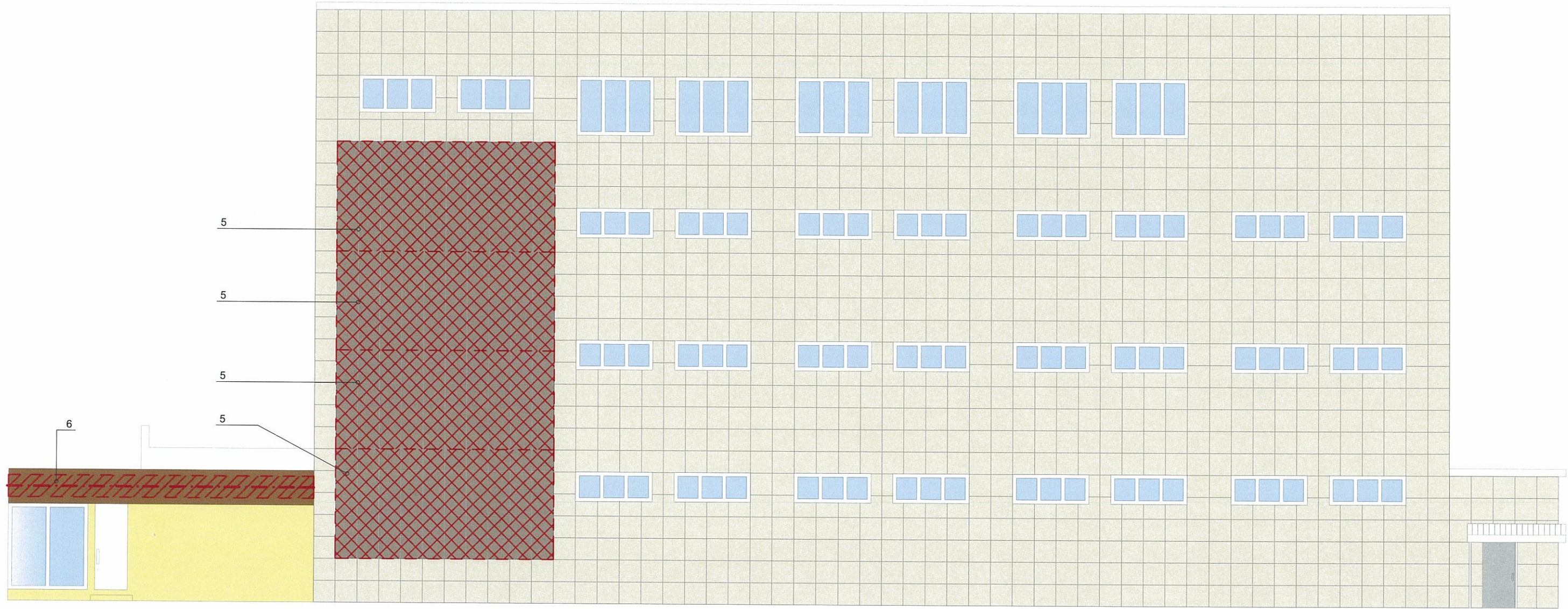
Размещение вывесок, табличек на фасадах объектов капитального строительства с несколькими входными группами (входами) должно осуществляться упорядоченно и комплексно, с учётом: сохранения общего архитектурно-художественного, композиционного решения фасадов; единой высоты, толщины вывесок, табличек; единой горизонтальной оси размещения на всём протяжении фасадов; соблюдения требований Федерального закона от 01/06/2005 №53-ФЗ "О государственном языке Российской Федерации".

На объекте капитального строительства, оборудованном одной входной группой (входом), предназначенной для более чем двух заинтересованных лиц, вывески заменяются общей табличкой (режимник).

Допускается выполнение вывески в виде крышной установки, которая размещается на кровле, расположенной над верхним этажом объекта капитального строительства.




Таблички (режимник) могут быть заменены надписями на стекле витрины, входной двери, выполненными в технике аппликации.

						07-11-2018-AP		
						Колерный паспорт нежилого здания по адресу: г.Пермь, Мотовилихинский район, ул. Тургенева, д.21		
Изм.	Кол.уч.	Лист	№док.	Подпись	Дата	Стадия	Лист	Листов
Разраб.		Седых		<i>Седых</i>	15/10/18			
Н.контр.		Березовская		<i>Березовская</i>	15/10/18	Размещение объектов городской информации. Боковой фасад		ООО "ПСК-59"

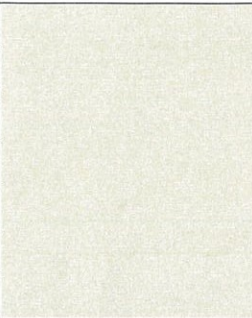


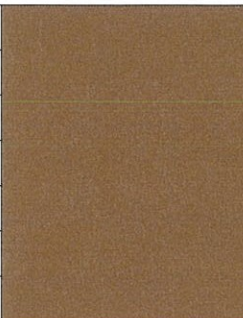
Управление архитектуры и городского дизайна
 ДГА администрации г.Перми
**СООТВЕТСТВУЕТ АРХИТЕКТУРНОМУ
 ОБЛИКУ ГОРОДА ПЕРМИ**
 «21» 01 2018
 Бресано С.В. Подпись *Бресано*


Условные обозначения

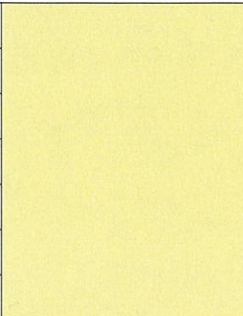
-  ось размещения объектов городской информации
-  места возможного размещения вывесок в виде панно на баннерной ткани
-  места возможного размещения вывесок в виде объемных и псевдообъемных букв


						07-11-2018-AP			
						Колерный паспорт нежилого здания по адресу: г.Пермь, Мотовилихинский район, ул. Тургенева, д.21			
Изм.	Кол.уч.	Лист	Недок.	Подпись	Дата		Стадия	Лист	Листов
Разраб.		Седых		<i>Седых</i>	15/10/18		П	11	12
Н.контр.		Березовская		<i>Березовская</i>	15/10/18	Размещение объектов городской информации. Боковой фасад	ООО "ПСК-59"		


1	RAL 1013	C:	12	
		M:	13	
		Y:	24	
		K:	1	
		R:	227	
		G:	217	
		B:	198	

10	RAL 8003	C:	0	
		M:	60	
		Y:	80	
		K:	60	
		R:	126	
		G:	75	
		B:	38	

2	RAL 7006	C:	46	
		M:	46	
		Y:	53	
		K:	53	
		R:	118	
		G:	106	
		B:	194	

11	RAL 1018	C:	0	
		M:	15	
		Y:	100	
		K:	0	
		R:	250	
		G:	202	
		B:	48	

3,4,6,8	RAL 9010	C:	0	
		M:	0	
		Y:	0	
		K:	2	
		R:	241	
		G:	236	
		B:	225	

5,9	RAL 7015	C:	45	
		M:	30	
		Y:	15	
		K:	70	
		R:	79	
		G:	83	
		B:	88	



						07-11-2018-AP		
						Колерный паспорт нежилого здания по адресу: г.Пермь, Мотовилихинский район, ул. Тургенева, д.21		
Изм.	Кол.уч.	Лист	Недок.	Подпись	Дата	Стадия	Лист	Листов
Разраб.		Седых		<i>Седых</i>	15/10/18			
Н.контр.		Березовская		<i>Березовская</i>	15/10/18	Эталоны колера		ООО "ПСК-59"