

ДЕПАРТАМЕНТ ГРАДОСТРОИТЕЛЬСТВА И АРХИТЕКТУРЫ
АДМИНИСТРАЦИИ ГОРОДА ПЕРМИ

Документацию подготовил: ООО "АУДИТПРОЕКТСТРОЙ"

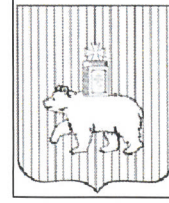
от 21.02.2019 № 059-22-01-26-987

КОЛЕРНЫЙ ПАСПОРТ

АДРЕС ОБЪЕКТА: г.Пермь, административный район Свердловский,
ул.Запорожская, здание (строение) № 11а

шифр 5906-18-068-КПФ

ПЕРМЬ, 2018



ДЕПАРТАМЕНТ ГРАДОСТРОИТЕЛЬСТВА И АРХИТЕКТУРЫ
АДМИНИСТРАЦИИ ГОРОДА ПЕРМИ

Документацию подготовил: ООО "АУДИТПРОЕКТСТРОЙ"

КОЛЕРНЫЙ ПАСПОРТ

АДРЕС ОБЪЕКТА: г.Пермь, административный район Свердловский,
ул.Запорожская , здание (строение) № 11а

шифр 5906-18-068-КПФ

Директор


Велик М.Д.

"26" декабря 2018 г.

Главный инженер проекта

Валетов Р.Р.

"26" декабря 2018 г.



ПЕРМЬ, 2018

Ведомость чертежей комплекта марки КПФ

ЛИСТ	НАИМЕНОВАНИЕ	ПРИМЕЧАНИЯ
1-2	Общие данные	
3	Существующее состояние фасадов (фотофиксация)	
4	Главный фасад	
5	Боковой фасад	
6	Дворовой фасад	
7	Размещение объектов городской информации (главный фасад)	
8	Размещение объектов городской информации (боковой фасад)	
9	Эталоны колеров	

ПОЯСНИТЕЛЬНАЯ ЗАПИСКА

Цель разработки колерного паспорта нежилого здания - приведение цветового решения и оформления здания к единому архитектурному внешнему виду с применением современных конструкций и материалов. Определение возможных мест размещения объектов монументального искусства (мемориальных досок, памятных знаков), других объектов городского дизайна, наружной рекламы и визуальной информации, а также дополнительного оборудования.

Объект - здание с нежилыми помещениями расположено по адресу: ул. Запорожская, 11а, в Свердловском районе г.Пермь. Здание 2-х этажное, прямоугольной формы.

Конструктивная схема здания: каркасного типа. Основные вертикальные несущие элементы здания - несущие железобетонные плиты и колонны. Основными горизонтальными несущими элементами являются плиты перекрытия, образующие горизонтальный диск жесткости. Наружные стены - самонесущие легкбетонные (керамзитобетон) стеновые панели. Перегородки - гипсолит.

Проектом предусмотрено восстановление мозаичного покрытия фасадных панелей; оштукатуривание и окраска цоколя здания по периметру; удаление с главного фасада здания декоративных металлических панелей; упорядочивание оформления входной группы; упорядочивание размеров и места размещения режимников и рекламных конструкций

Технология работ - выполнить работы по ремонту всех его элементов, подлежащих окраске; все металлические элементы должны быть очищены от грязи, ржавчины и старой краски.

Антикоррозионные работы следует выполнить в соответствии с требованиями СП 72.13330.2016 Защита строительных конструкций и сооружений от коррозии. Актуализированная редакция СНиП 3.04.03-85.

Работы по отделке фасада необходимо выполнять в соответствии с требованиями СП 71.13330.2017 Изоляционные и отделочные покрытия. Актуализированная редакция СНиП 3.04.01.87, ТР 79-98 "Технические рекомендации по подготовке поверхностей наружных ограждающих конструкций жилых и общественных зданий под отделку при их реконструкции и ремонте", ТР 85-98 "Технические рекомендации по входному контролю качества материалов, применяемых для отделки фасадов".

Используемые при отделочных работах материалы должны иметь сертификаты соответствия.

Ведомость отделки фасадов

ПОЗ.	ЭЛЕМЕНТ ФАСАДА	ЭТАЛОН КОЛЕРА	ОБОЗНАЧ.	ВИД ОТДЕЛКИ	ПРИМ.
1	Цоколь здания	RAL 3007		Покраска по штукатурке	
2	Основное поле стен	RAL 1012		Стеновые панели, отделанные фасадной мозаикой	
3	Перекрытия окон	RAL 9016		Металлопластик (стеклопакеты)	
4	Дверные блоки	RAL 9016 RAL 9006		Металлопластик (стеклопакеты). Металл с покраской атмосферостойкой краской	
5	Пожарная лестница	RAL 8022		Металл с покрытием атмосферостойкой краской	
6	Покрытие ступеней и входных площадок	RAL 7035 RAL 3007		Керамогранит с шероховатой поверхностью. Антискользящее резиновое покрытие	
7	Металлические конструкции крылец	RAL 3007 RAL 9006		Металл с покраской атмосферостойкой краской	
8	Ограждение крыльца, пандуса для МГН	RAL 7035		Нержавеющая сталь	
9	Металлоконструкция (лестница)	RAL 7035		Металл с покраской атмосферостойкой краской	

СОГЛАСОВАНО
1^й заместитель начальника ДГА
г.Пермь, главный архитектор
И.В. Валетов С.А.
"10" марта 2019

Цветовое решение фасада воспроизведено электронным способом, возможны отличия от натурального цвета.

						5906-18-068-КПФ		
						Колерный паспорт объекта капитального строительства по адресу: г.Пермь, Свердловский район, ул.Запорожская, 11а		
Изм.	Кол. уч.	Лист	№ док.	Подп.	Дата			
Разраб.		Валетова		СВ	12.18			
						Стадия	Лист	Листов
						П	1	9
						Общие данные		
						ООО "АУДИТПРОЕКТСТРОЙ"		

Согласовано

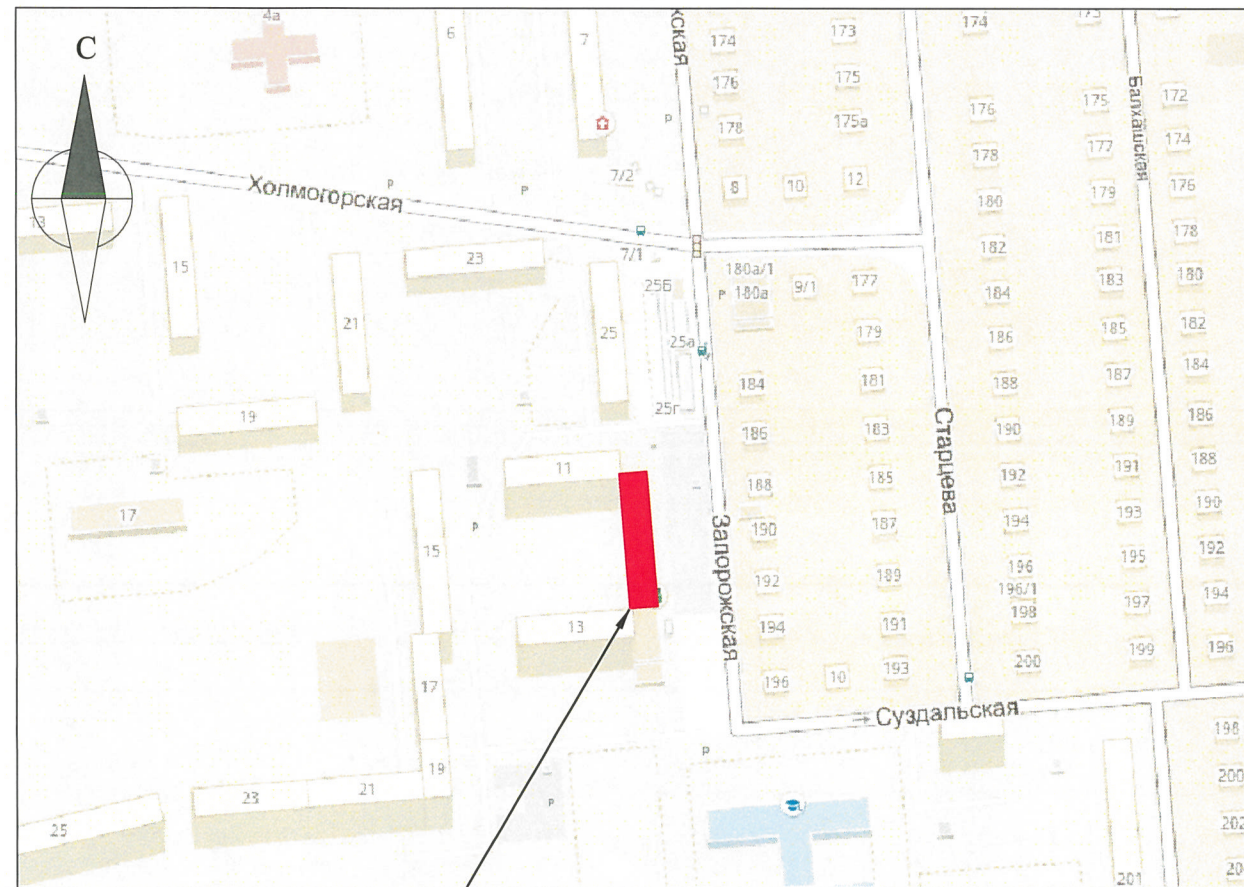
Взам. инв. №

Подп. и дата

Инв. № подл.

ИНСТРУКЦИЯ
о порядке производства работ, связанных
с окраской фасадов и всех наружных частей зданий,
сооружений, строений, расположенных на территории города Перми.

Ситуационная схема



ул. Запорожская, 11а

1. Окраска фасадов и всех наружных частей зданий, сооружений, строений, ограждений, заборов, павильонов, ларьков и прочих объектов, расположенных на территории города Перми, может производиться лишь на основании колерного паспорта фасадов на ремонт и окраску, согласованного ДГА г. Перми.

2. До начала процесса окраски здания или какого-либо сооружения должны быть произведены работы по капитальному ремонту всех без исключения наружных частей его, подлежащих окраске.

3. До начала ремонта зданий, имеющих газосветовую рекламу, сообщить рекламораспространителю о предстоящих работах на фасаде здания с целью сохранения вывесок либо их демонтажу.

4. Полуразрушенные и разрушенные архитектурные художественно-скульптурные детали здания, карнизы, колонны, пилястры, капители, фризы, тяги, лепные украшения, барельефы, мозаика, художественная роспись подлежат обязательному восстановлению в своем первоначальном виде.

Категорически запрещается производить окраску здания без предварительного восстановления указанных деталей.

5. Металлические поверхности отдельных частей здания, чугунные решетки, перила балконов и лестниц, кронштейны, дверные и оконные приборы, архитектурно-художественные детали перед окраской очищаются от грязи, ржавчины, старой краски и покрываются вновь лишь масляной краской.

6. В соответствии с выданным образцами цвета (колерами) на окраску здания организация, производящая ремонт здания, составляет пробные образцы цвета, которые наносятся на видное место стены.

7. Проверку и согласование пробного образца цвета (колера), а также готовности поверхности стены и отдельных наружных частей здания к окраске производит уполномоченный представитель ДГА г. Перми. Без указанной проверки и согласования производить окраску фасада категорически воспрещается.

8. Домоуправления, организации и учреждения, производящие окраску и связанный с нею ремонт здания, несут полную ответственность за точное выполнение настоящей инструкции и привлекаются к ответственности за нарушение ее.

9. Цветовая гамма рекламоносителей должна гармонировать с основным фасадом колористическим решением фасадов здания.

10. По всем вопросам, связанным с производством работ, необходимо обращаться а ДГА г.Перми (ул. Сибирская, 15, каб. 315, тел. 212-76-98)

Согласовано

Взам. инв. №

Подп. и дата

Инв. № подл.

						5906-18-068-КПФ			
						Колерный паспорт объекта капитального строительства по адресу: г.Пермь, Свердловский район, ул.Запорожская, 11а			
Изм.	Кол. уч.	Лист	№ док.	Подп.	Дата		Стадия	Лист	Листов
Разраб.		Валетова		<i>ВВ</i>	12.18		П	2	
Н.контр.		Валетов		<i>ВВ</i>	12.18	Общие данные	ООО "АУДИТПРОЕКТСТРОЙ"		



Главный фасад по ул. Запорожской



Боковой фасад



Дворовой фасад



Дворовой фасад



Главный фасад по ул. Запорожской

Согласовано

Взам. инв. №

Подп. и дата

Инв. № подл.

5906-18-068-КПФ

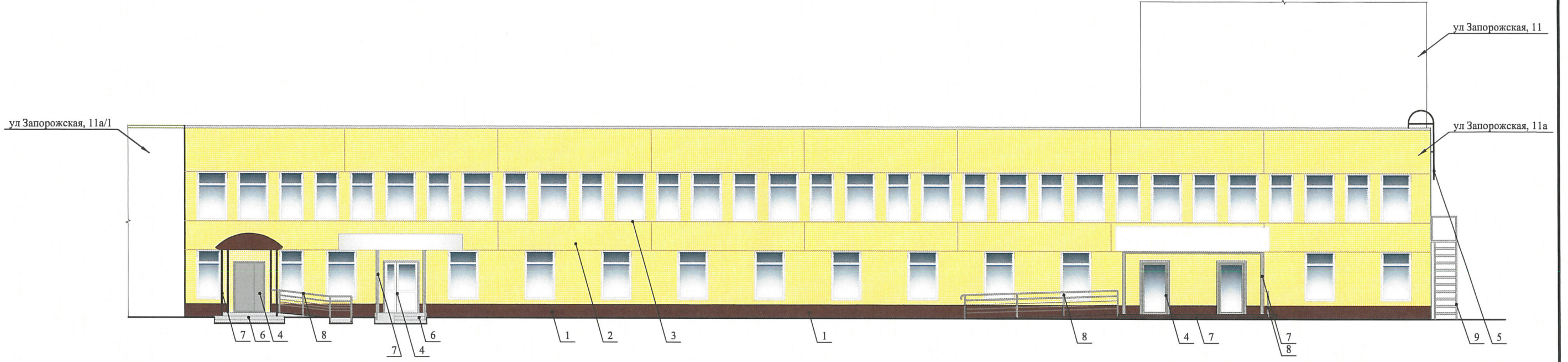
Колерный паспорт объекта капитального строительства по адресу: г.Пермь, Свердловский район, ул.Запорожская, 11а

Изм.	Кол. уч.	Лист	№ док.	Подп.	Дата
Разраб.		Валетова		<i>ВВ</i>	10.18
Н.контр.		Валетов		<i>ВВ</i>	10.18

Стадия	Лист	Листов
П	3	

Фотофиксация фасадов

ООО "АУДИТПРОЕКТСТРОЙ"



Примечание:

В случае устройства или переустройства (перепланировки, ремонта, реконструкции) помещений общественного назначения, их входных групп в обязательном порядке предусмотреть мероприятия по обеспечению доступности данных помещений для маломобильных групп населения, включая инвалидов, использующих кресла-коляски и собак-проводников (далее - МГН) в соответствии с требованиями "СП 59.13330.2016 Свод правил. Доступность зданий и сооружений для маломобильных групп населения, актуализированная редакция СНиП 35-01-2001" (далее - Свод правил). Требования свода правил распространяются на функционально-планировочные элементы зданий и сооружений, отведенные для них земельные участки, включая подходы к зданиям и сооружениям, входные узлы, внутренние коммуникации, пути эвакуации, помещения для проживания и для предоставления услуг (обслуживания) и места приложения труда. Требования распространяются также на информационное и инженерное обустройство зданий, сооружений и земельных участков.

В соответствии со Сводом правил лестницы должны дублироваться пандусами или подъемными устройствами. Длина непрерывного марша пандуса не должна превышать 9,0 м, а уклон не круче 1:20 (5%). При ограниченном участке застройки или наличии подземных коммуникаций перед ходом допускается проектировать пандус с уклоном не круче 1:12 (8%) при длине марша не более 6,0 м. Параметры пандусов следует принимать в соответствии со Сводом правил. Поручни должны соответствовать техническим требованиям к опорным стационарным устройствам по ГОСТ Р 51261. Размеры входной площадки с пандусами не менее 2,2 x 2,2 м. Применение для инвалидов вместо пандусов аппарелей не допускается на объекте.

Входные группы выходят за красную линию и границы земельного участка, требуется получение разрешения в соответствии с утвержденным порядком.

Условные обозначения:

1 - выноска и номер позиции согласно Ведомости отделки фасадов на листе 1

СОГЛАСОВАНО
 1-й заместитель начальника ДГА
 г. Пермь - главный архитектор
 С.А. Валетов
 19.12.18

Согласовано

Взам. инв. №

Подп. и дата



Инв. № подл.

						5906-18-068-КПФ			
						Колерный паспорт объекта капитального строительства по адресу: г.Пермь, Свердловский район, ул.Запорожская, 11а			
Изм.	Кол. уч.	Лист	№ док.	Подп.	Дата				
Разраб.		Валетова		<i>СВ</i>	12.18	Стадия		Лист	Листов
						П		4	
Н.контр.		Валетов		<i>ВВ</i>	12.18	Главный фасад		ООО "АУДИТПРОЕКТСТРОЙ"	



1. Размещение дополнительного оборудования, дополнительных элементов и устройств на фасадах объектов капитального строительства допускается при соблюдении следующих условий:
 - а) единое архитектурное и цветовое решение фасадов (в том числе размер, форм, цвет, материал);
 - б) соответствие архитектурному решению фасадов, предусмотренному проектной документацией, с привязкой к основным композиционным осям фасадов (системе горизонтальных и вертикальных осей);
 - в) соответствие ГОСТам, техническим регламентам, установленным законодательством Российской Федерации в обеспечения санитарно-эпидемиологического благополучия населения, пожарной безопасности;
2. Размещение наружных блоков систем кондиционирования и вентиляции допускается:
 - а) на кровле объектов капитального строительства;
 - б) на оконных и дверных проемах в единой (вертикальной, горизонтальной) системе осей фасадов, в окнах подвального этажа, в плоскости остекления без выхода за плоскость фасадов с использованием маскирующих ограждений (решеток, жалюзи).
3. Размещение наружных блоков систем кондиционирования и вентиляции на поверхности главных фасадов, в оконных и дверных проемах за плоскостью фасадов не допускается:
 - а) над пешеходным тротуарами;
 - б) на высоте менее 3,0 м от поверхности земли.
3. Антенны должны размещаться:
 - а) на кровле объектов капитального строительства - компактным упорядоченными группами, с использованием единой несущей основы, в том числе с устройством ограждения, а также с учетом требований действующего законодательства;
 - б) на дворовых фасадах, глухих стенах, не просматривающихся с улицы;
 - в) на дворовых - в простенках между окнами на пересечении вертикальной оси простенка и оси, соответствующей верхней границе проема.

Условные обозначения:

-  - выноска и номер позиции согласно Ведомости отделки фасадов на листе 1.
-  - место допустимого размещения дополнительного оборудования.



СОГЛАСОВАНО
 № заместитель начальника ДГА
 г. Пермь - главный архитектор
 П.И. Валетов С.А.
 19 Марта 2019

Согласовано

Взам. инв. №

Подп. и дата

Инв. № подл.

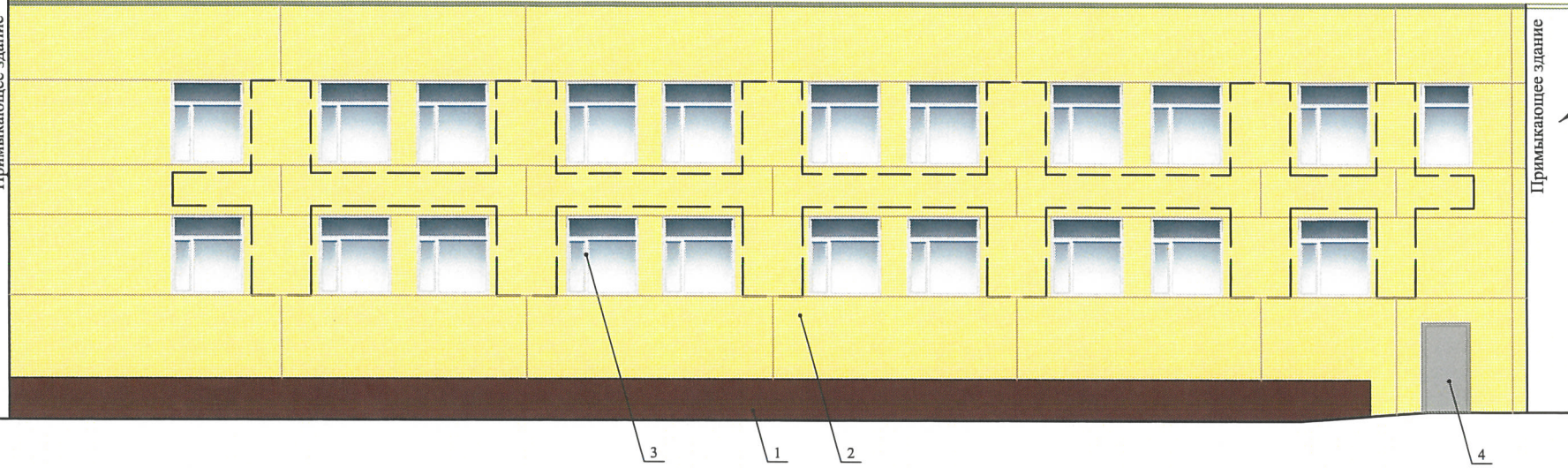
						5906-18-068-КПФ		
						Колерный паспорт объекта капитального строительства по адресу: г.Пермь, Свердловский район, ул.Запорожская, 11а		
Изм.	Кол. уч.	Лист	№ док.	Подп.	Дата			Стадия
Разраб.		Валетова			12.18			Лист
								Листов
								П
								5
Н.контр.		Валетов			12.18	Боковой фасад		ООО "АУДИТПРОЕКТСТРОЙ"

Согласовано

Инов. № подл.	Подп. и дата	Взам. инв. №

ул Запорожская, 11а/1

Примыкающее здание





ул Запорожская, 11а/1

Примыкающее здание

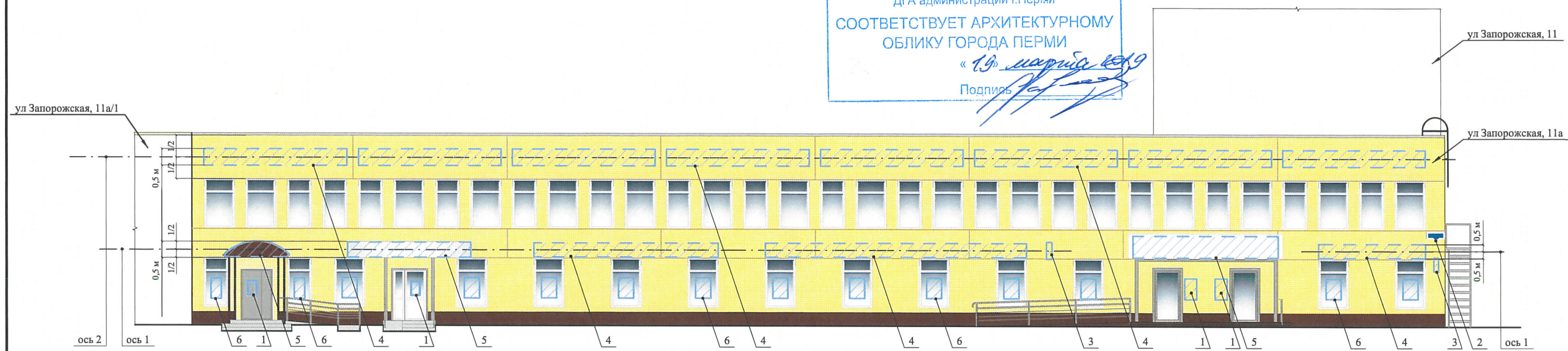
СОГЛАСОВАНО
1-й заместитель начальника ДГА
г. Пермь - главный архитектор
Валетов С.А.
19 марта 2019

Условные обозначения:

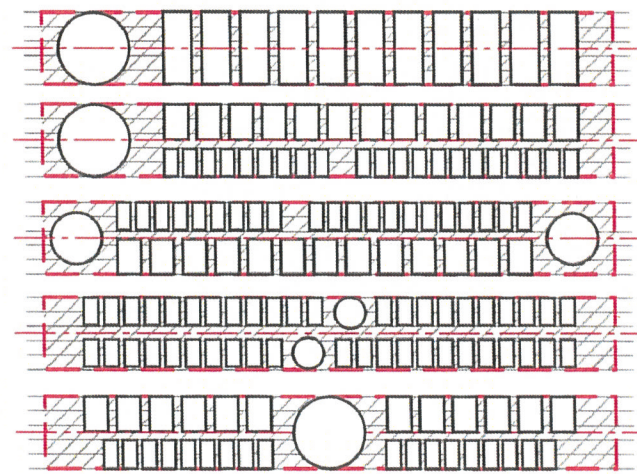
-  - выноска и номер позиции согласно Ведомости отделки фасадов на листе 1
-  - место допустимого размещения дополнительного оборудования

						5906-18-068-КПФ		
						Колерный паспорт объекта капитального строительства по адресу: г.Пермь, Свердловский район, ул.Запорожская, 11а		
Изм.	Кол. уч.	Лист	№ док.	Подп.	Дата			Стадия
Разраб.		Валетова		<i>СВ</i>	12.18			Лист
								Листов
								П
								6
Н.контр.		Валетов		<i>ВВ</i>	12.18	Дворовой фасад		ООО "АУДИТПРОЕКТСТРОЙ"

Управление архитектуры и городского дизайна
 ДГА администрации г.Перми
**СООТВЕТСТВУЕТ АРХИТЕКТУРНОМУ
 ОБЛИКУ ГОРОДА ПЕРМИ**
 «19» марта 2019
 Подпись *[Подпись]*



Схемы компоновки объемных букв и/или логотипов, знаков относительно оси размещения объектов городской информации



Данный лист смотреть с листом 8.

- — — — — - единая горизонтальная ось, ось размещения объектов городской информации, вывесок
- место допустимого размещения объектов городской информации и конструкций
- единая горизонтальная ось, ось размещения объектов городской информации, вывесок
- выноска и номер позиции согласно Ведомости размещения объектов городской информации

Ведомость размещения объектов городской информации

№	Тип объекта городской информации, материал, способы крепления	Цвет (с указанием RAL)	Наличие, тип подсветки
1	Режимник. Пленка на клеевой основе.	Фирменные цвета	
2	Знак адресации. Металл.	Синий (RAL 5017), белый (RAL 9016)	
3	Логотип объемный на консольной конструкции	Фирменные цвета	Внутренняя или контурная
4	Объемные буквы и/или логотипы на металлических направляющих в цвет фасада. Металл, пластик, оргстекло	Фирменные цвета	Внутренняя или контурная, светодиодами
5	Объемные буквы / выклейка на существующем фронте козырька	Фирменные цвета	
6	Пленочная аппликация на стекле или панно, размещенная в оконном проеме за стеклом (площадь выклейки не более 50 % от площади остекления). Металл, пластик, пленки	Фирменные цвета	

						5906-18-068-КПФ		
						Колерный паспорт объекта капитального строительства по адресу: г.Пермь, Свердловский район, ул.Запорожская, 11а		
Изм.	Кол. уч.	Лист	№ док.	Подп.	Дата			
Разраб.		Валетова		<i>[Подпись]</i>	12.18			
						Стадия	Лист	Листов
						П	7	
						Размещение объектов городской информации		
						ООО "АУДИТПРОЕКТСТРОЙ"		

Согласовано

Изм. № инв. № Взам. инв. № Подп. и дата Инв. № подл.



Управление архитектуры и городского дизайна
 ДГА администрации г.Перми
**СООТВЕТСТВУЕТ АРХИТЕКТУРНОМУ
 ОБЛИКУ ГОРОДА ПЕРМИ**
 «19» марта 2019
 Подпись: _____

Примечание:

1. Единая горизонтальная ось - это условная прямая линия, относительно которой располагаются вывески. Месторасположение оси на фасаде определяется как половина расстояния между верхним и нижним архитектурным элементом (окна, наличники, карниз, фриз и др.), выделяющимся (западающим, выступающим) из плоскости стены;
2. Размещение вывесок и рекламных конструкций должно осуществляться в границах места допустимого размещения объектов, установленных данным колерным паспортом;
3. Размещение вывесок, обозначенных в данном колерном паспорте только в виде места допустимого размещения (штриховкой), по отношению друг к другу, их конфигурация и наполненность информацией должны соответствовать Стандартным требованиям к вывескам, их размещению и эксплуатации, установленным Постановлением администрации города Перми от 25.10.2016 № 958;
4. Размещение рекламных конструкций (при их наличии в колерном паспорте) производится на основании отдельного разрешения в соответствии с требованиями Решения Пермской городской Думы от 27.01.2009 № 11 "Об утверждении Положения о порядке установки и эксплуатации рекламных конструкций на территории города Перми";
5. Габариты и высота одиночных табличек-режимников должны быть одинаковыми для всей входной группы;
6. В случае, если входная группа (вход в здание) предназначена для более, чем двух заинтересованных лиц (собственников, арендаторов), то одиночные таблички-режимники заменяются на модульные таблички-режимники;
7. Габариты панно должны быть одинаковыми на протяжении фасада в границах занимаемого организацией помещения. Каждое панно должно быть отцентровано относительно своего поля остекления остекления. Для выклеек - должно быть разработано единое художественное решение для фасада в границах занимаемого организацией помещения;
8. Вид вывесок в ночное время (проект подсветки) разрабатывается отдельно;
9. Узлы крепления конструкций к фасаду разрабатываются отдельным рабочим проектом.

Данный лист смотреть с листом 7.

- · — - единая горизонтальная ось, ось размещения объектов городской информации, вывесок
- ▨ - место допустимого размещения объектов городской информации и конструкций
- 1/2 - единая горизонтальная ось, ось размещения объектов городской информации, вывесок
- 1 - выноска и номер позиции согласно Ведомости размещения объектов городской информации

Согласовано

Взам. инв. №

Подп. и дата

Инв. № подл.

						5906-18-068-КПФ		
						Колерный паспорт объекта капитального строительства по адресу: г.Пермь, Свердловский район, ул.Запорожская, 11а		
Изм.	Кол. уч.	Лист	№ док.	Подп.	Дата			
Разраб.		Валетова		<i>ВВ</i>	12.18			Стадия
								Лист
								Листов
								П
								8
Н.контр.		Валетов		<i>ВВ</i>	12.18	Размещение объектов городской информации		ООО "АУДИТПРОЕКТСТРОЙ"
						Главный фасад		

Согласовано

Инд. № подл. Подп. и дата Взам. инв. №

Позиция согласно ведомости отделки фасадов	Координаты цвета в CorelDraw	C	50	RAL 3007
		M	100	
		Y	90	
		K	40	
		R	64	
		G	34	
		B	37	
1, 6, 7				

Позиция согласно ведомости отделки фасадов	Координаты цвета в CorelDraw	C	20	RAL 7035
		M	14	
		Y	14	
		K	0	
		R	203	
		G	208	
		B	204	
6, 8, 9				

Позиция согласно ведомости отделки фасадов	Координаты цвета в CorelDraw	C	70	RAL 8022
		M	100	
		Y	90	
		K	75	
		R	33	
		G	31	
		B	32	
5				

Позиция согласно ведомости отделки фасадов	Координаты цвета в CorelDraw	C	0	RAL 9016
		M	0	
		Y	0	
		K	0	
		R	247	
		G	251	
		B	245	
3, 4				

Позиция согласно ведомости отделки фасадов	Координаты цвета в CorelDraw	C	10	RAL 1012
		M	10	
		Y	100	
		K	0	
		R	217	
		G	192	
		B	34	
2				

Позиция согласно ведомости отделки фасадов	Координаты цвета в CorelDraw	C	0	RAL 9006
		M	0	
		Y	0	
		K	20	
		R	165	
		G	168	
		B	166	
4, 7				

СОГЛАСОВАНО
 1^й заместитель начальника ДГА
 г. Пермь - главный архитектор
В.А. Валетов
 19 "марта" 2018

Координаты цветов в RAL даны с сайта www.colorscheme.ru

						5906-18-068-КПФ		
						Колерный паспорт объекта капитального строительства по адресу: г.Пермь, Свердловский район, ул.Запорожская, 11а		
Изм.	Кол. уч.	Лист	№ док.	Подп.	Дата			
Разраб.		Валетова		<i>ВВ</i>	12.18		Стадия	Лист
							П	9
								Листов
Н.контр.		Валетов		<i>ВВ</i>	12.18	Эталоны колеров	ООО "АУДИТПРОЕКТСТРОЙ"	