



ДЕПАРТАМЕНТ ГРАДОСТРОИТЕЛЬСТВА И АРХИТЕКТУРЫ
АДМИНИСТРАЦИИ ГОРОДА ПЕРМИ

Общество с ограниченной ответственностью «Призма59»

19.08.2019 №59-22-01-26-5182
КОЛЕРНЫЙ ПАСПОРТ

АДРЕС ОБЪЕКТА: г.Пермь, улица Адмирала Ушакова, 55/1

АДМИНИСТРАТИВНЫЙ РАЙОН: Кировский

шифр: 091-08-2019-AP

ПЕРМЬ, 2019 г.

Ведомость чертежей комплекта марки АР		
Лист	Наименование	Примечание
1	Общие данные	
2	Общие данные	
3	Существующее состояние фасадов (фотофиксация)	
4	Существующее состояние фасадов (фотофиксация)	
5	Главный фасад (фрагмент 1)	
6	Главный фасад (фрагмент 2)	
7	Главный фасад (фрагмент 3)	
7	Главный фасад (фрагмент 4)	
9	Дворовой фасад (фрагмент 1)	
10	Дворовой фасад (фрагмент 2)	
11	Дворовой фасад (фрагмент 3)	
12	Размещение объектов городской информации	
13	Размещение объектов городской информации	
14	Размещение объектов городской информации	
15	Размещение объектов городской информации	
16	Образцы колеров	

Ведомость ссылочных и прилагаемых документов		
ОБОЗНАЧЕНИЕ	НАИМЕНОВАНИЕ	ПРИМЕЧАНИЯ
Постановление администрации г. Перми от 22.02.2017 №130	«Порядок и критерии согласовании колерного паспорта, требования к содержанию колерного паспорта»	
Постановление администрации г. Перми от 25.10.2016 №958	«Об утверждении стандартных требований к вывескам, их размещению и эксплуатации»	
Постановление Пермской городской думы от 18.02.2018 г No 265	Положение о порядке установки и эксплуатации рекламных конструкций на территории города Перми	
19.11.2018 №059-22-01-40-4144	Колерный паспорт объекта капитального строительства по улице Адмирала Ушакова, 55/2, в Кировском районе г. Перми, разработанный ООО «Эталон прикамья»	согласован 30.11.2018

ИНСТРУКЦИЯ
о порядке производства работ, связанных с окраской фасадов и всех наружных частей зданий, сооружений, строений, расположенных на территории города Перми

1. Окраска фасадов и всех наружных частей зданий, сооружений, строений, ограждений, заборов, павильонов, киосков, ларьков и прочих объектов, расположенных на территории города перми, может производиться лишь на основании колерного паспорта фасадов на ремонт и окраску, согласованного ДГА г. Перми.

2. До начала процесса окраски здания или какого-либо сооружения должны быть проведены работы по капитальному ремонту всех без исключения наружных частей его, подлежащих окраске.

3. До начала ремонта зданий, имеющих газосветовую рекламу, сообщить рекламораспространителю о предстоящих работах на фасаде здания с целью сохранения вывесок либо их демонтажу.

4. Полуразрушенные и разрушенные архитектурные художественно-скульптурные детали здания, карнизы, колонны, пилястры, капители, фризы, тяги, лепные украшения, барельефы, мозаика, художественная роспись подлежат обязательному восстановлению в своем первоначальном виде.

5. Металлические поверхности отдельных частей здания, чугунные решетки, перила балконов и лестниц, кронштейны, дверные и оконные приборы, архитектурно-художественные детали перед окраской очищаются от грязи, ржавчины, старой краски и покрываются вновь лишь масляной краской.

6. В соответствии с выданными образцами цвета (колерами) на окраску здания организация, производящая ремонт здания, составляет пробные образцы цвета, которые наносятся на видное место стены

7. Проверку и согласование пробного образца цвета (колера), а также готовности поверхности стены и отдельных наружных частей здания к окраске производит уполномоченный представитель ДГА г. Перми. Без указанной проверки и согласования производить окраску фасада категорически воспрещается.

8. Домоуправления, организации и учреждения, производящие окраску и связанный с нею ремонт здания, несут полную ответственность за точное выполнение настоящей инструкции и привлекаются к ответственности за нарушение ее.

9. Цветовая гамма рекламносителей должна гармонировать с основным колористическим решением фасадов здания.

10. По все вопросам, связанным с производством работ, необходимо обращаться в ДГА г.Перми (ул. Сибирская, 15, кабинет 316, тел.: (342) 212-76-98)

Изм.	Кол.уч.	Лист	№Док.	Подпись	Дата	091-05-2019-АР			
						Колерный паспорт объекта капитального строительства по улице Адмирала Ушакова, дом № 55/2, Кировского района г.Перми.			
Разраб.		Августов А.М.			14.08.19	Жилой дом с административными помещениями	Стадия	Лист	Листов
							П	1	17
						Общие данные	ООО «Призма59»		

Пояснительная записка

Цель разработки колерного паспорта здания - приведение цветового решения и оформления здания к единому архитектурному внешнему виду с применением современных конструкций и материалов

Определение возможных мест размещения объектов визуальной информации (вывесок, рекламных конструкций) а также дополнительного оборудования.

Размещение вывесок, перекрывающих оконные проемы, а также расположенных на балконах зданий и сооружений должно быть согласовано с собственниками помещений, к которым относится балкон и данный оконный проем.

Здание по адресу «улица Адмирала Ушакова, дом 55/2» построено в 1986 году

Данное здание представляет собой жилой дом с административными помещениями.

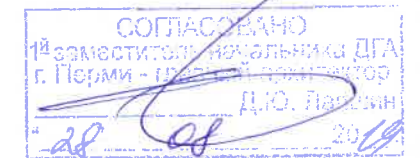
Ведомость отделки фасадов

Поз.	Элемент фасада	Эталон цвета	Обознач.	Вид отделки	Примечание
1	Цоколь МКД			Фасадная краска	
2	Поле стен первого этажа МКД			Фасадная плитка, кирпичная кладка	
3	Основное поле стены МКД			Фасадная плитка, кирпичная кладка	
4	Перепелеты окон, лоджий МКД			Металлопластиковые блоки со стеклопакетом	
5	Ограждения лоджий МКД			Фасадная плитка, фасадная краска по штукатурке	
6	Дверные полотна			Атмосферостойкая краска	
7	Площадки, ступени, пандусы			Эмаль по металлу, ж/б плита	
8	Кровля МКД			Рулонный материал	
9	Отделка пристроя			Профнастил	
10	Отделка пристроя			Фасадная краска по штукатурке	
11	Фриз пристроя			Профнастил, атмосферостойкая краска	
12	Дверные полотна, перелеты окон пристроя			Металлопластиковые блоки со стеклопакетом, эмаль по металлу	
13	Кровля пристроя, кровля козырьков пристроя			Рулонный материал, профнастил	
14	Фриз пристроя			Фасадные кассеты	
15	Отделка пристроя			Фасадные кассеты	
16	Фриз пристроя			Фасадные кассеты	
17	Отделка пристроя			Фасадные кассеты	
18	Металлические детали (перила, опоры, решетки)			Эмаль по металлу, нержавеющая сталь	
19	Отделка козырьков пристроя			Профнастил, кассетный сайдинг	

Ситуационный план-схема с размещением объекта



В соответствии с Градостроительным кодексом Российской Федерации и Постановлением администрации города Перми от 22.02.2017 № 130 «Об утверждении Порядка и критериев согласования колерного паспорта, требований к содержанию колерного паспорта, формы колерного паспорта» согласованные департаментом градостроительства и архитектуры администрации города Перми проекты колерных паспортов либо проекты изменений в колерные паспорта не являются разрешительной документацией на строительство, реконструкцию объекта капитального строительства; не являются правовым основанием на устройство пристроек, навесов, козырьков.



						091-05-2019-AP		
						Колерный паспорт объекта капитального строительства по улице Адмирала Ушакова, дом № 55/2, Кировского района г.Перми.		
Изм.	Кол.уч.	Лист	№Док.	Подпись	Дата	Жилой дом с административными помещениями		
Разраб.	Августов А.М.				14.08.19	П	2	17
						Общие данные		
						ООО «Призма59»		

Существующее состояние главного фасада (фотофиксация)



Существующее состояние главного фасада (фотофиксация)



Существующее состояние главного фасада (фотофиксация)



Существующее состояние главного фасада (фотофиксация)

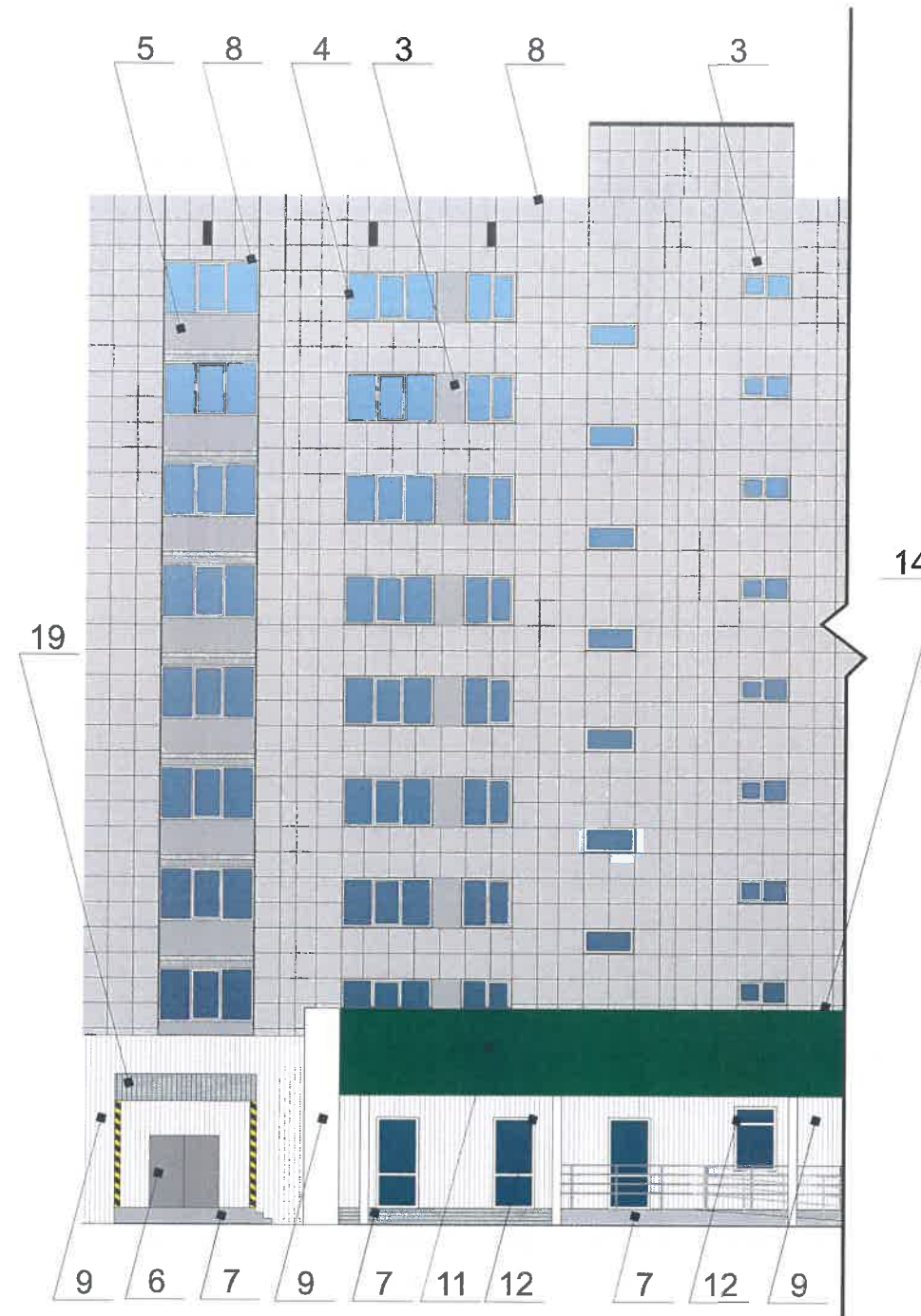


Существующее состояние главного фасада (фотофиксация)



						091-05-2019-AP			
						Колерный паспорт объекта капитального строительства по улице Адмирала Ушакова, дом № 55/2, Кировского района г.Перми.			
Изм.	Кол.уч.	Лист	№Док.	Подпись	Дата	Жилой дом с административными помещениями	Стадия	Лист	Листов
	Разраб.	Августов А.М.		<i>[Signature]</i>	14.08.19		П	4	17
						Существующее состояние фасадов (фотофиксация)	ООО «Призма59»		

Главный фасад



Пояснительная записка

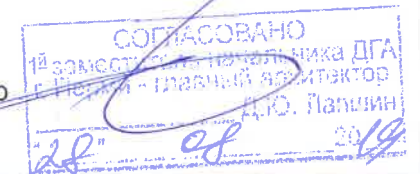
1. В случае, если наружные лестницы при дополнительно устроенных входах в общественные помещения здания выходят за границы предоставленного земельного участка и красные линии квартала, то устройство дополнительных или переустройство существующих входных групп требует получения разрешения в установленном порядке;

2. В случае устройства или переустройства (перепланировки, ремонта, реконструкции) помещений общественного назначения, их входных групп в обязательном порядке должны быть предусмотрены мероприятия по обеспечению доступности данных помещений для маломобильных групп населения, включая инвалидов, использующих кресла-коляски и собак-проводников (далее-МГН) в соответствии с требованиями СП 59.13330.2016 Свод правил. Доступность зданий и сооружений для маломобильных групп населения. Данный свод правил касается функционально-планировочных элементов зданий и сооружений, их участков или отдельных помещений, доступных для МГН (входные узлы, коммуникации, пути эвакуации, помещения и зоны обслуживания, а также их информационное и инженерное обустройство). В частности, лестницы при входах в общественные помещения должны дублироваться пандусами с уклоном не более 1:20 (5%) или иными средствами подъема (подъемные платформы, лифты и т.д.). Согласно вышеуказанному Своду правил наружные лестницы и пандусы должны иметь поручни с учетом технических требований к опорным стационарным устройствам по ГОСТ Р 51261; размеры входной площадки при открывании дверей наружу должны быть не менее 1,4 x 2,0 или 1,5 x 1,85; размеры входной площадки с пандусом не менее 2,2 x 2,2 м.

Условные обозначения

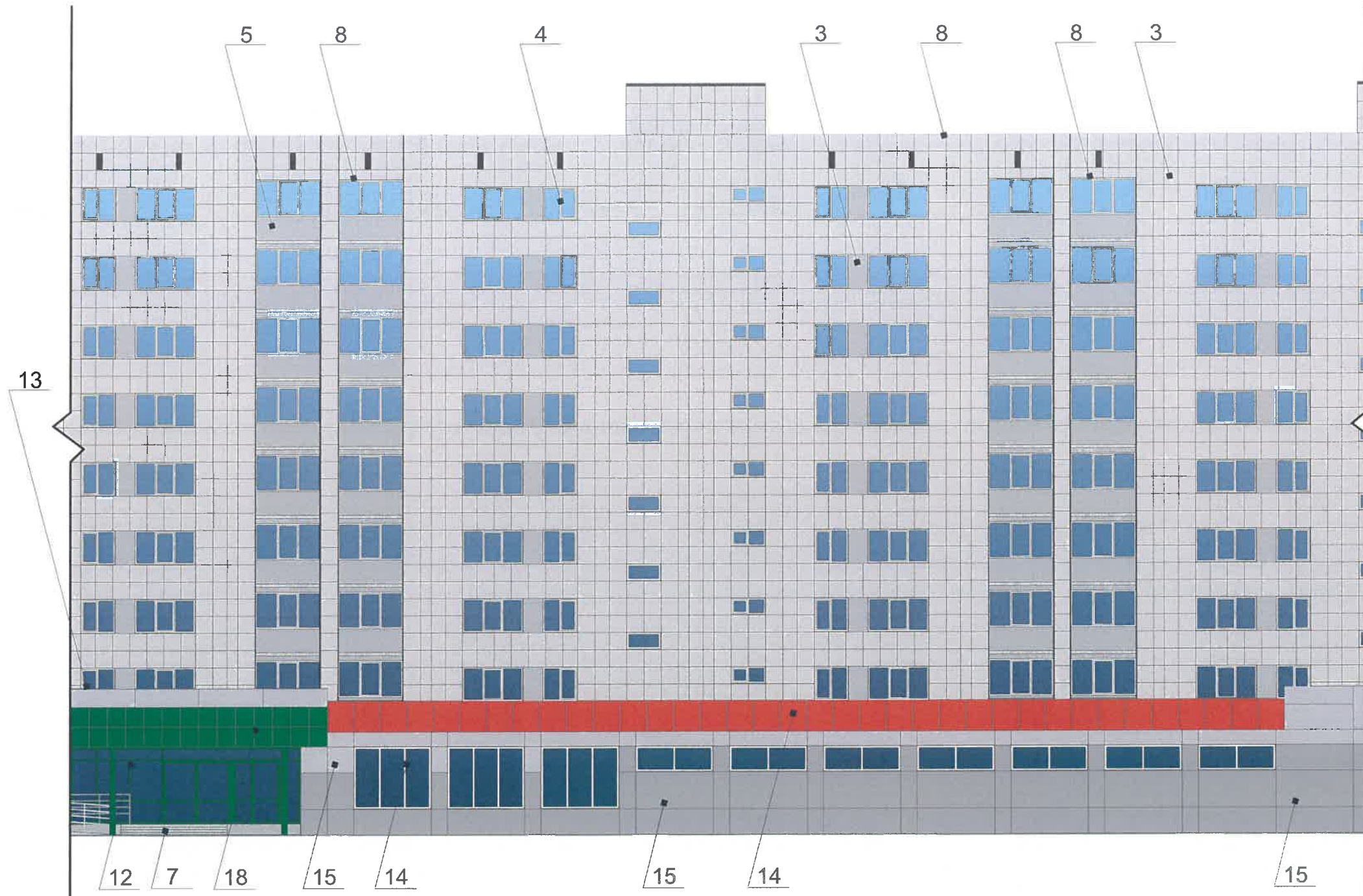


-Выноска и номер позиции согласно ведомости отделки фасада



						091-05-2019-AP			
						Колерный паспорт объекта капитального строительства по улице Адмирала Ушакова, дом № 55/2, Кировского района г.Перми.			
Изм.	Кол.уч.	Лист	№Док.	Подпись	Дата	Жилой дом с административными помещениями	Стадия	Лист	Листов
	Разраб.	Августов А.М.		<i>[Signature]</i>	14.08.19		П	5	17
						Главный фасад (фрагмент 1)	ООО «Призма59»		

Главный фасад



Пояснительная записка

1. В случае, если наружные лестницы при дополнительно устроенных входах в общественные помещения здания выходят за границы предоставленного земельного участка и красные линии квартала, то устройство дополнительных или переустройство существующих входных групп требует получения разрешения в установленном порядке;

2. В случае устройства или переустройства (перепланировки, ремонта, реконструкции) помещений общественного назначения, их входных групп в обязательном порядке должны быть предусмотрены мероприятия по обеспечению доступности данных помещений для маломобильных групп населения, включая инвалидов, использующих кресла-коляски и собак-проводников (далее-МГН) в соответствии с требованиями СП 59.13330.2016 Свод правил. Доступность зданий и сооружений для маломобильных групп населения. Данный свод правил касается функционально-планировочных элементов зданий и сооружений, их участков или отдельных помещений, доступных для МГН (входные узлы, коммуникации, пути эвакуации, помещения и зоны обслуживания, а также их информационное и инженерное обустройство). В частности, лестницы при входах в общественные помещения должны дублироваться пандусами с уклоном не более 1:20 (5%) или иными средствами подъема (подъемные платформы, лифты и т.д.). Согласно вышеуказанному Своду правил наружные лестницы и пандусы должны иметь поручни с учетом технических требований к опорным стационарным устройствам по ГОСТ Р 51261; размеры входной площадки при открывании дверей наружу должны быть не менее 1,4 x 2,0 или 1,5 x 1,85; размеры входной площадки с пандусом не менее 2,2 x 2,2 м.

Условные обозначения

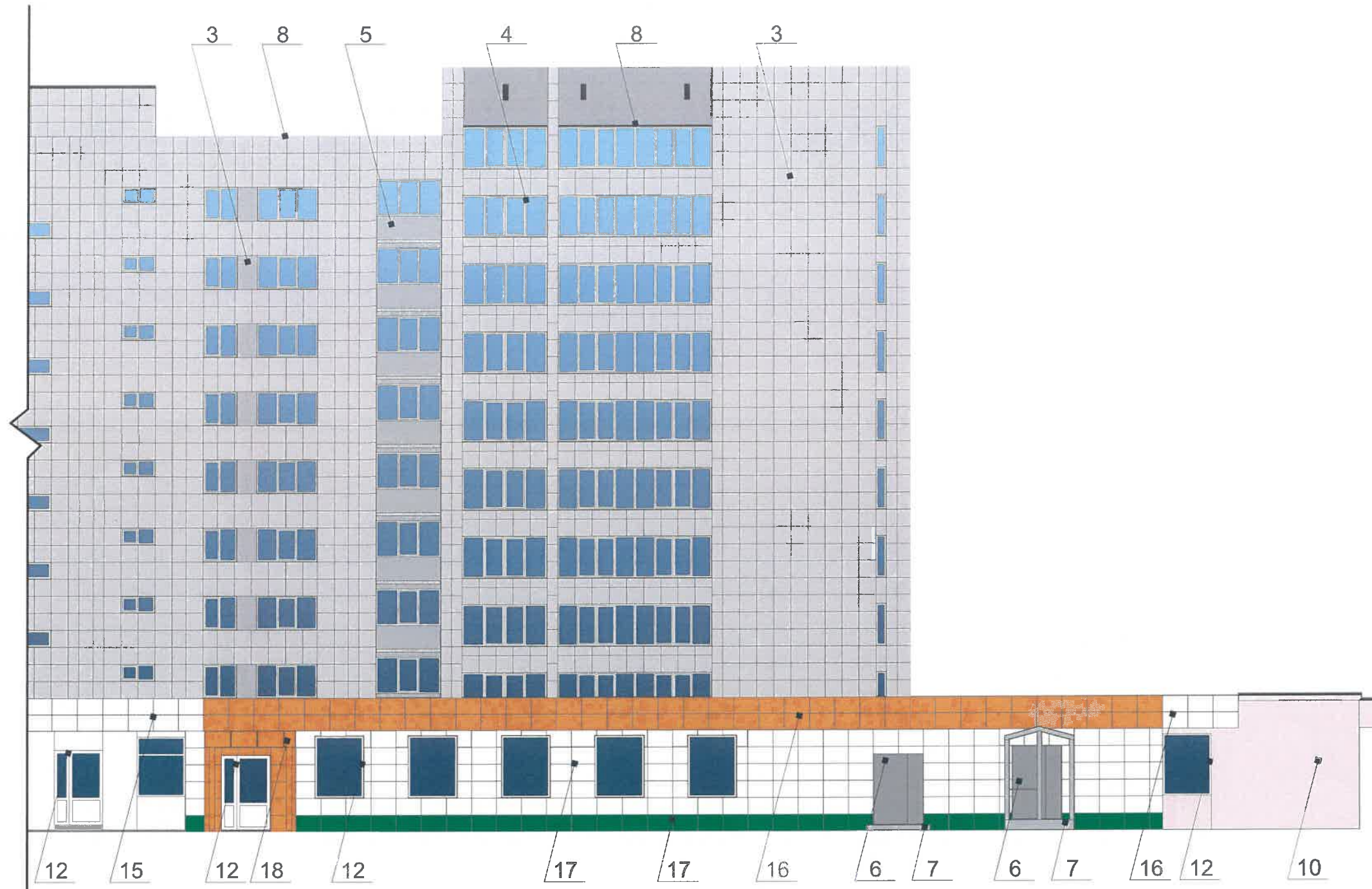


1 -Выноска и номер позиции согласно ведомости отделки фасада

СОГЛАСОВАНО
 19 заместителем начальника
 г. Перми
 Д.Ю. Ларионова
 28.08.19

						091-05-2019-AP			
						Колерный паспорт объекта капитального строительства по улице Адмирала Ушакова, дом № 55/2, Кировского района г.Перми.			
Изм.	Кол.уч.	Лист	№Док.	Подпись	Дата	Жилой дом с административными помещениями	Стадия	Лист	Листов
	Разраб.	Августов А.М.		<i>[Signature]</i>	14.08.19		П	6	17
						Главный фасад (фрагмент 2)	ООО «Призма59»		

Главный фасад



Пояснительная записка

1. В случае, если наружные лестницы при дополнительно устроенных входах в общественные помещения здания выходят за границы предоставленного земельного участка и красные линии квартала, то устройство дополнительных или переустройство существующих входных групп требует получения разрешения в установленном порядке;

2. В случае устройства или переустройства (перепланировки, ремонта, реконструкции) помещений общественного назначения, их входных групп в обязательном порядке должны быть предусмотрены мероприятия по обеспечению доступности данных помещений для маломобильных групп населения, включая инвалидов, использующих кресла-коляски и собак-проводников (далее-МГН) в соответствии с требованиями СП 59.13330.2016 Свод правил. Доступность зданий и сооружений для маломобильных групп населения. Данный свод правил касается функционально-планировочных элементов зданий и сооружений, их участков или отдельных помещений, доступных для МГН (входные узлы, коммуникации, пути эвакуации, помещения и зоны обслуживания, а также их информационное и инженерное обустройство). В частности, лестницы при входах в общественные помещения должны дублироваться пандусами с уклоном не более 1:20 (5%) или иными средствами подъема (подъемные платформы, лифты и т.д.). Согласно вышеуказанному Своду правил наружные лестницы и пандусы должны иметь поручни с учетом технических требований к опорным стационарным устройствам по ГОСТ Р 51261; размеры входной площадки при открывании дверей наружу должны быть не менее 1,4 x 2,0 или 1,5 x 1,85; размеры входной площадки с пандусом не менее 2,2 x 2,2 м.

Условные обозначения



-Выноска и номер позиции согласно ведомости отделки фасада

СОГЛАСОВАНО
1^й заместитель начальника ДГ
г. Перми
Д.Ю. Папилин
"28" 08 2019

						091-05-2019-AP			
						Колерный паспорт объекта капитального строительства по улице Адмирала Ушакова, дом № 55/2, Кировского района г.Перми.			
Изм.	Кол.уч.	Лист	№Док.	Подпись	Дата	Жилой дом с административными помещениями	Стадия	Лист	Листов
	Разраб.	Августов А.М.		<i>[Signature]</i>	14.08.19		П	7	17
						Главный фасад (фрагмент 3)	ООО «Призма59»		

Главный фасад



Пояснительная записка

1. В случае, если наружные лестницы при дополнительно устроенных входах в общественные помещения здания выходят за границы предоставленного земельного участка и красные линии квартала, то устройство дополнительных или переустройство существующих входных групп требует получения разрешения в установленном порядке;

2. В случае устройства или переустройства (перепланировки, ремонта, реконструкции) помещений общественного назначения, их входных групп в обязательном порядке должны быть предусмотрены мероприятия по обеспечению доступности данных помещений для маломобильных групп населения, включая инвалидов, использующих кресла-коляски и собак-проводников (далее-МГН) в соответствии с требованиями СП 59.13330.2016 Свод правил. Доступность зданий и сооружений для маломобильных групп населения. Данный свод правил касается функционально-планировочных элементов зданий и сооружений, их участков или отдельных помещений, доступных для МГН (входные узлы, коммуникации, пути эвакуации, помещения и зоны обслуживания, а также их информационное и инженерное обустройство). В частности, лестницы при входах в общественные помещения должны дублироваться пандусами с уклоном не более 1:20 (5%) или иными средствами подъема (подъемные платформы, лифты и т.д.). Согласно вышеуказанному Своду правил наружные лестницы и пандусы должны иметь поручни с учетом технических требований к опорным стационарным устройствам по ГОСТ Р 51261; размеры входной площадки при открывании дверей наружу должны быть не менее 1,4 x 2,0 или 1,5 x 1,85; размеры входной площадки с пандусом не менее 2,2 x 2,2 м.

Условные обозначения



-Место допустимого размещения дополнительного оборудования.

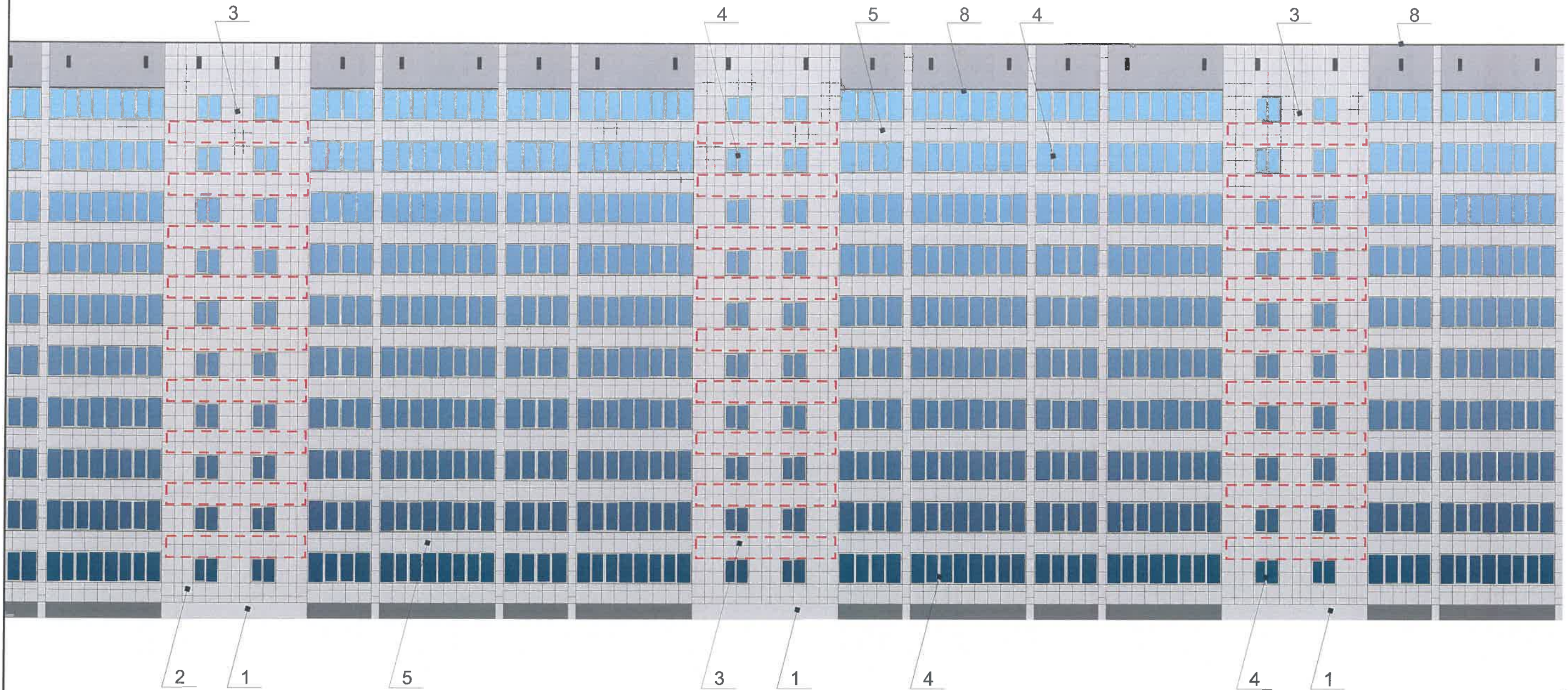


-Выноска и номер позиции согласно ведомости отделки фасада

СОГЛАСОВАНО
1^й заместитель начальника ДГА
г. Пермь - главный архитектор
Д.И. Пилипин
28.08.2019

						091-05-2019-AP			
						Колерный паспорт объекта капитального строительства по улице Адмирала Ушакова, дом № 55/2, Кировского района г.Перми.			
Изм.	Кол.уч.	Лист	№Док.	Подпись	Дата	Жилой дом с административными помещениями	Стадия	Лист	Листов
	Разраб.	Августов А.М.			14.08.19		П	8	17
						Главный фасад (фрагмент 4)	ООО «Призма59»		

Главный фасад



Пояснительная записка

1. В случае, если наружные лестницы при дополнительно устроенных входах в общественные помещения здания выходят за границы предоставленного земельного участка и красные линии квартала, то устройство дополнительных или переустройство существующих входных групп требует получения разрешения в установленном порядке;

2. В случае устройства или переустройства (перепланировки, ремонта, реконструкции) помещений общественного назначения, их входных групп в обязательном порядке должны быть предусмотрены мероприятия по обеспечению доступности данных помещений для маломобильных групп населения, включая инвалидов, использующих кресла-коляски и собак-проводников (далее-МГН) в соответствии с требованиями СП 59.13330.2016 Свод правил. Доступность зданий и сооружений для маломобильных групп населения. Данный свод правил касается функционально-планировочных элементов зданий и сооружений, их участков или отдельных помещений, доступных для МГН (входные узлы, коммуникации, пути эвакуации, помещения и зоны обслуживания, а также их информационное и инженерное обустройство). В частности, лестницы при входах в общественные помещения должны дублироваться пандусами с уклоном не более 1:20 (5%) или иными средствами подъема (подъемные платформы, лифты и т.д.). Согласно вышеуказанному Своду правил наружные лестницы и пандусы должны иметь поручни с учетом технических требований к опорным стационарным устройствам по ГОСТ Р 51261; размеры входной площадки при открывании дверей наружу должны быть не менее 1,4 x 2,0 или 1,5 x 1,85; размеры входной площадки с пандусом не менее 2,2 x 2,2 м.

Условные обозначения



-Место допустимого размещения дополнительного оборудования.



-Выноска и номер позиции согласно ведомости отделки фасада

СОГЛАСОВАНО
1^й заместитель архитектора ДГА
г. Пермь, главный архитектор
В.Ф. Паршин

						091-05-2019-AP			
						Колерный паспорт объекта капитального строительства по улице Адмирала Ушакова, дом № 55/2, Кировского района г.Перми.			
Изм.	Кол.уч.	Лист	№Док.	Подпись	Дата	Жилой дом с административными помещениями	Стадия	Лист	Листов
	Разраб.	Августов А.М.			14.08.19		П	9	17
						Главный фасад (фрагмент 5)	ООО «Призма59»		

Дворовой фасад



Пояснительная записка

1. В случае, если наружные лестницы при дополнительно устроенных входах в общественные помещения здания выходят за границы предоставленного земельного участка и красные линии квартала, то устройство дополнительных или переустройство существующих входных групп требует получения разрешения в установленном порядке;

2. В случае устройства или переустройства (перепланировки, ремонта, реконструкции) помещений общественного назначения, их входных групп в обязательном порядке должны быть предусмотрены мероприятия по обеспечению доступности данных помещений для маломобильных групп населения, включая инвалидов, использующих кресла-коляски и собак-проводников (далее-МГН) в соответствии с требованиями СП 59.13330.2016 Свод правил. Доступность зданий и сооружений для маломобильных групп населения. Данный свод правил касается функционально-планировочных элементов зданий и сооружений, их участков или отдельных помещений, доступных для МГН (входные узлы, коммуникации, пути эвакуации, помещения и зоны обслуживания, а также их информационное и инженерное обустройство). В частности, лестницы при входах в общественные помещения должны дублироваться пандусами с уклоном не более 1:20 (5%) или иными средствами подъема (подъемные платформы, лифты и т.д.). Согласно вышеуказанному Своду правил наружные лестницы и пандусы должны иметь поручни с учетом технических требований к опорным стационарным устройствам по ГОСТ Р 51261; размеры входной площадки при открывании дверей наружу должны быть не менее 1,4 x 2,0 или 1,5 x 1,85; размеры входной площадки с пандусом не менее 2,2 x 2,2 м.

Условные обозначения



-Место допустимого размещения дополнительного оборудования.



-Выноска и номер позиции согласно ведомости отделки фасада

СОГЛАСОВАНО
1^й заместитель начальника ДГА
г. Пермь - главный архитектор
Д.Ю. Палишин

						091-05-2019-AP			
						Колерный паспорт объекта капитального строительства по улице Адмирала Ушакова, дом № 55/2, Кировского района г.Перми.			
Изм.	Кол.уч.	Лист	№Док.	Подпись	Дата	Жилой дом с административными помещениями	Стадия	Лист	Листов
Разраб.		Августов А.М.			14.08.19		П	10	17
						Дворовой фасад (фрагмент 1)	ООО «Призма59»		

Дворовой фасад





Пояснительная записка

1. В случае, если наружные лестницы при дополнительно устроенных входах в общественные помещения здания выходят за границы предоставленного земельного участка и красные линии квартала, то устройство дополнительных или переустройство существующих входных групп требует получения разрешения в установленном порядке;

2. В случае устройства или переустройства (перепланировки, ремонта, реконструкции) помещений общественного назначения, их входных групп в обязательном порядке должны быть предусмотрены мероприятия по обеспечению доступности данных помещений для маломобильных групп населения, включая инвалидов, использующих кресла-коляски и собак-проводников (далее-МГН) в соответствии с требованиями СП 59.13330.2016 Свод правил. Доступность зданий и сооружений для маломобильных групп населения. Данный свод правил касается функционально-планировочных элементов зданий и сооружений, их участков или отдельных помещений, доступных для МГН (входные узлы, коммуникации, пути эвакуации, помещения и зоны обслуживания, а также их информационное и инженерное обустройство). В частности, лестницы при входах в общественные помещения должны дублироваться пандусами с уклоном не более 1:20 (5%) или иными средствами подъема (подъемные платформы, лифты и т.д.). Согласно вышеуказанному Своду правил наружные лестницы и пандусы должны иметь поручни с учетом технических требований к опорным стационарным устройствам по ГОСТ Р 51261; размеры входной площадки при открывании дверей наружу должны быть не менее 1,4 x 2,0 или 1,5 x 1,85; размеры входной площадки с пандусом не менее 2,2 x 2,2 м.

Условные обозначения

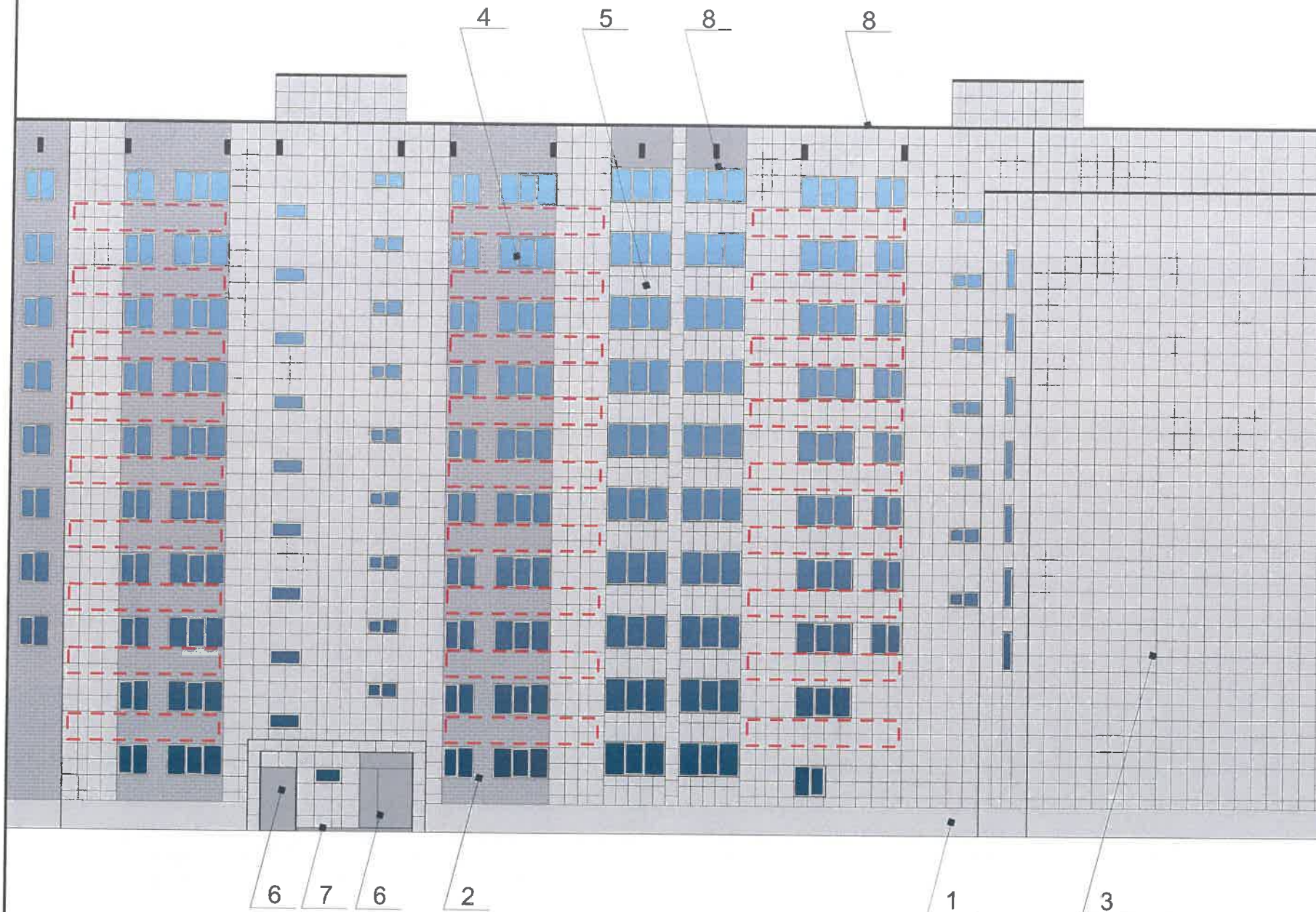
 -Место допустимого размещения дополнительного оборудования.

 -Выноска и номер позиции согласно ведомости отделки фасада

СОГЛАСОВАНО
1^й заместитель начальника ДГА
г. Перми
Инженер-проектировщик
Д.Ю. Лавочкин
(Signature)

						091-05-2019-AP			
						Коперный паспорт объекта капитального строительства по улице Адмирала Ушакова, дом № 55/2, Кировского района г.Перми.			
Изм.	Кол.уч.	Лист	№Док.	Подпись	Дата	Жилой дом с административными помещениями	Стадия	Лист	Листов
Разраб.		Августов А.М.		<i>(Signature)</i>	14.08.19		П	11	17
						Дворовой фасад (фрагмент 2)	ООО «Призма59»		

Дворовой фасад



Пояснительная записка

1. В случае, если наружные лестницы при дополнительно устроенных входах в общественные помещения здания выходят за границы предоставленного земельного участка и красные линии квартала, то устройство дополнительных или переустройство существующих входных групп требует получения разрешения в установленном порядке;
2. В случае устройства или переустройства (перепланировки, ремонта, реконструкции) помещений общественного назначения, их входных групп в обязательном порядке должны быть предусмотрены мероприятия по обеспечению доступности данных помещений для маломобильных групп населения, включая инвалидов, использующих кресла-коляски и собак-проводников (далее-МГН) в соответствии с требованиями СП 59.13330.2016 Свод правил. Доступность зданий и сооружений для маломобильных групп населения. Данный свод правил касается функционально-планировочных элементов зданий и сооружений, их участков или отдельных помещений, доступных для МГН (входные узлы, коммуникации, пути эвакуации, помещения и зоны обслуживания, а также их информационное и инженерное обустройство). В частности, лестницы при входах в общественные помещения должны дублироваться пандусами с уклоном не более 1:20 (5%) или иными средствами подъема (подъемные платформы, лифты и т.д.). Согласно вышеуказанному Своду правил наружные лестницы и пандусы должны иметь поручни с учетом технических требований к опорным стационарным устройствам по ГОСТ Р 51261; размеры входной площадки при открывании дверей наружу должны быть не менее 1,4 x 2,0 или 1,5 x 1,85; размеры входной площадки с пандусом не менее 2,2 x 2,2 м.

Условные обозначения



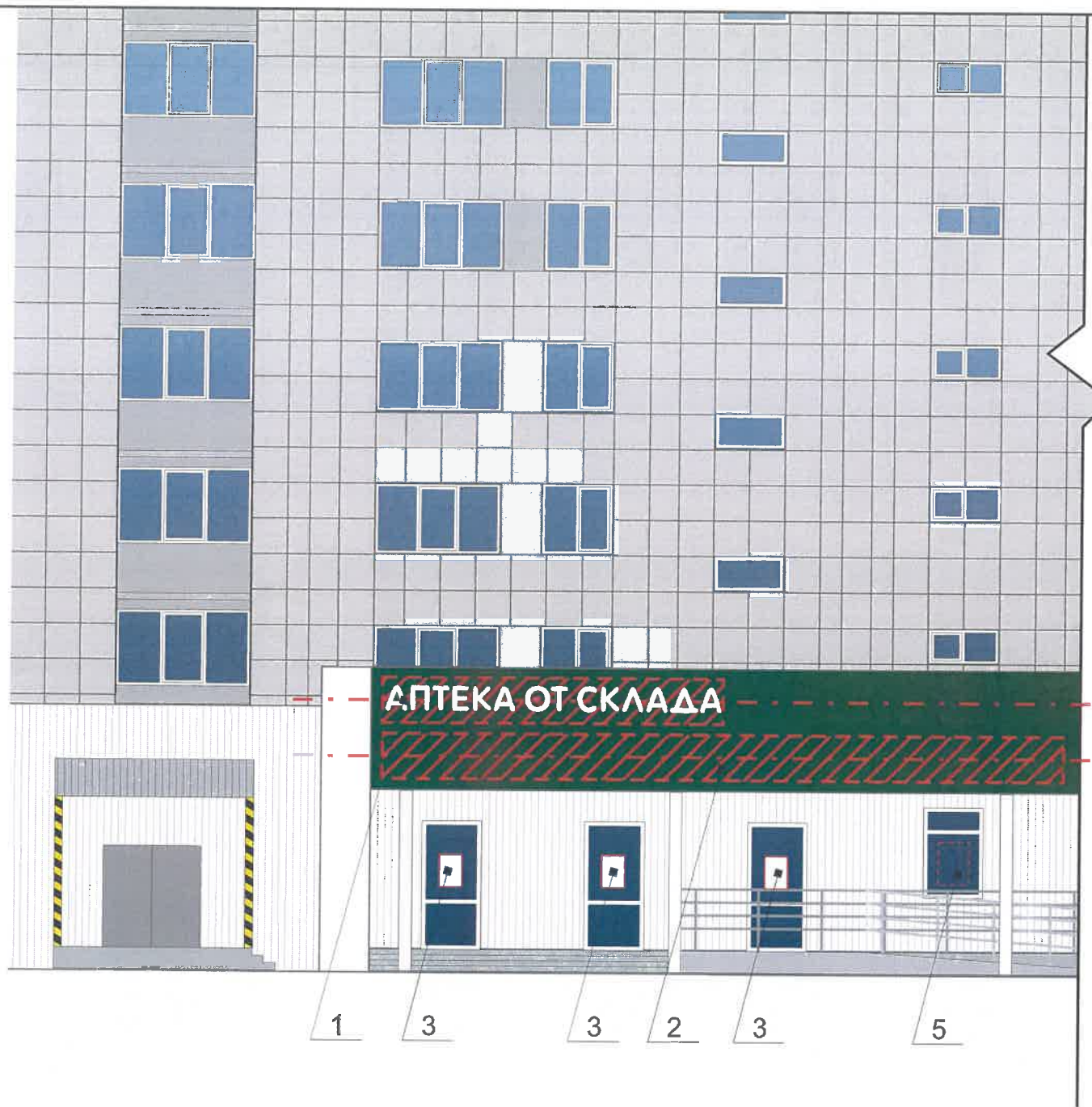
-Место допустимого размещения дополнительного оборудования.



-Выноска и номер позиции согласно ведомости отделки фасада



						091-05-2019-AP			
						Колерный паспорт объекта капитального строительства по улице Адмирала Ушакова, дом № 55/2, Кировского района г.Перми.			
Изм.	Кол.уч.	Лист	№Док.	Подпись	Дата	Жилой дом с административными помещениями	Стадия	Лист	Листов
	Разраб.	Августов А.М.		<i>[Signature]</i>	14.08.19		П	12	17
						Дворовой фасад (фрагмент 3)	ООО «Призма59»		



Управление архитектуры и городского дизайна
ДГА администрации г.Перми
**СООТВЕТСТВУЕТ АРХИТЕКТУРНОМУ
ОБЛИКУ ГОРОДА ПЕРМИ**
«28.08.2019»
Кармеев С.А. Подпись

ось размещения объектов городской информации, вывесок

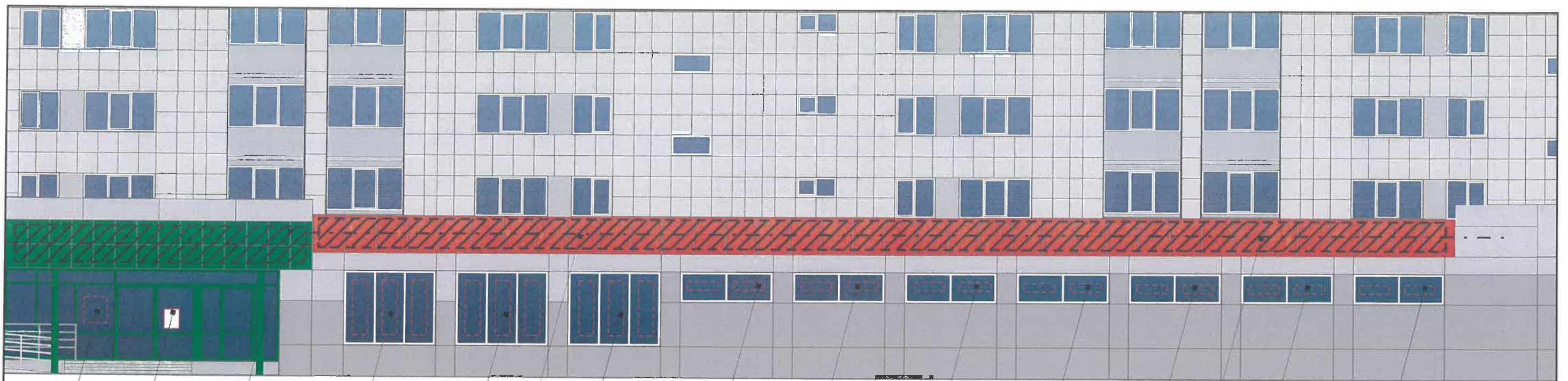
место размещения объектов городской информации, вывесок

1. Размещение вывесок и рекламных конструкций должно осуществляться в границах места допустимого размещения объектов, установленных данным колерным паспортом;
2. Размещение вывесок по отношению к друг к другу, их конфигурация и наполненность информацией должны соответствовать Стандартным требованиям к вывескам, их размещению и эксплуатации, установленным и утвержденным Постановлением администрации города Перми от 25.10.2016 № 958;
3. В случае, если планируемые к размещению вывески не соответствуют Постановлению администрации города Перми от 25.10.2016 № 958, потребуется внесение изменений в настоящий колерный паспорт;
4. Размещение рекламных конструкций производится на основании отдельного разрешения в соответствии с требованиями Решения Пермской городской Думы от 27.01.2009 № 11 «Об утверждении Положения о порядке установки и эксплуатации рекламных конструкций на территории города Перми»;
5. Единая горизонтальная ось — это условная прямая линия, относительно которой располагаются информационные конструкции. Определяется как половина расстояния между верхним и нижним архитектурным элементом (окна, наличники, карниз, фриз и др.), выделяющимся (западающим, выступающим) из плоскости стены.
6. Размеры одиночных табличек-режимников должны быть одинаковыми.
7. Материал, габариты и цвет подложки фриза должны быть одинаковыми по всей длине занимаемого помещения. Высота фризов должна быть одинаковой по всей длине фасада/площадки с пандусом не менее 2,2 x 2,2 м.
8. Размещение вывесок, перекрывающих оконные проемы, а также расположенных на балконах зданий и сооружений должно быть согласовано с собственниками помещений, к которым относится балкон и данный оконный проем.
9. Настоящим колерным паспортом определяется возможность как таковая размещения приведенной на фасаде нестандартной вывески на данном месте. В случае возникновения спорных ситуаций в отношении данного места размещения с другими организациями, располагающимися в здании, регулирование конфликта и окончательное решение по размещению вывески той или иной претендующей организации, в соответствии с положениями Жилищного кодекса Российской Федерации принимает на себя собрание жильцов и собственников помещений многоквартирного дома

Ведомость размещения объектов городской информации

№	Название, тип рекламы	Эталон цвета	Наличие подсветки
1.	Объемные буквы и логотип без подложки на крыше пристроя. Оргстекло, металл, пластик.	Фирменные цвета	Внутренняя подсветка
2.	Объемные буквы и/или логотип без подложки на направляющих в цвет фриза. Оргстекло, металл, пластик.	Фирменные цвета	Внутренняя подсветка
3.	Табличка режим работы. Пластик, пленка.	Фирменные цвета	Нет
4.	Знак адресации, Металл, пластик, пленка.	Синий, белый	Нет
5.	Выклейка пленкой в виде текста или контуров не более 30% площади одного остекления. Или вывеска (постер, световая панель) в витринах и на остеклении дверных полотен не более 50% площади окна.	Фирменные цвета	Нет
6.	Объемные буквы и логотип без подложки на направляющих в цвет фасада. Оргстекло, металл, пластик.	Фирменные цвета	Внутренняя, внешняя подсветка. Без подсветки

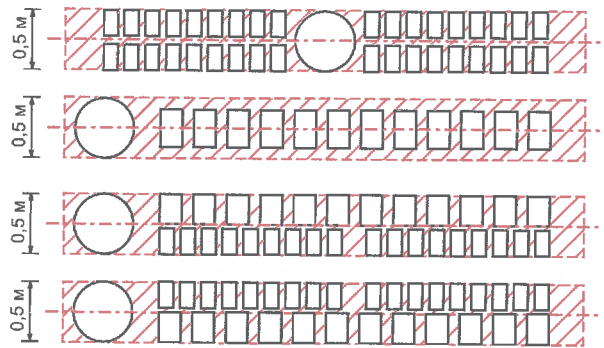
						091-05-2019-AP			
						Колерный паспорт объекта капитального строительства по улице Адмирала Ушакова, дом № 55/2, Кировского района г.Перми.			
Изм.	Кол.уч.	Лист	№Док.	Подпись	Дата	Жилой дом с административными помещениями	Стадия	Лист	Листов
	Разраб.	Августов А.М.		<i>[Signature]</i>	14.08.19		П	13	17
						Размещение объектов городской информации (главный фасад, фрагмент 1)	ООО «Призма59»		



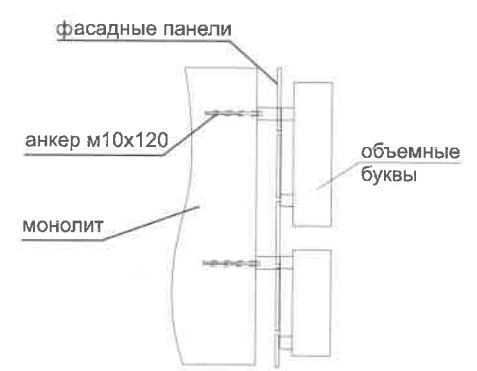
Управление архитектуры и городского дизайна
ДГА администрации г.Перми
СООТВЕТСТВУЕТ АРХИТЕКТУРНОМУ
ОБЛИКУ ГОРОДА ПЕРМИ
«28.08.2019»
Карасев С.А. Подпись

место размещения объектов городской информации, вывесок

Схемы компоновки объемных букв или логотипов, относительно оси размещения объектов городской информации



Узел крепления объекта городской информации



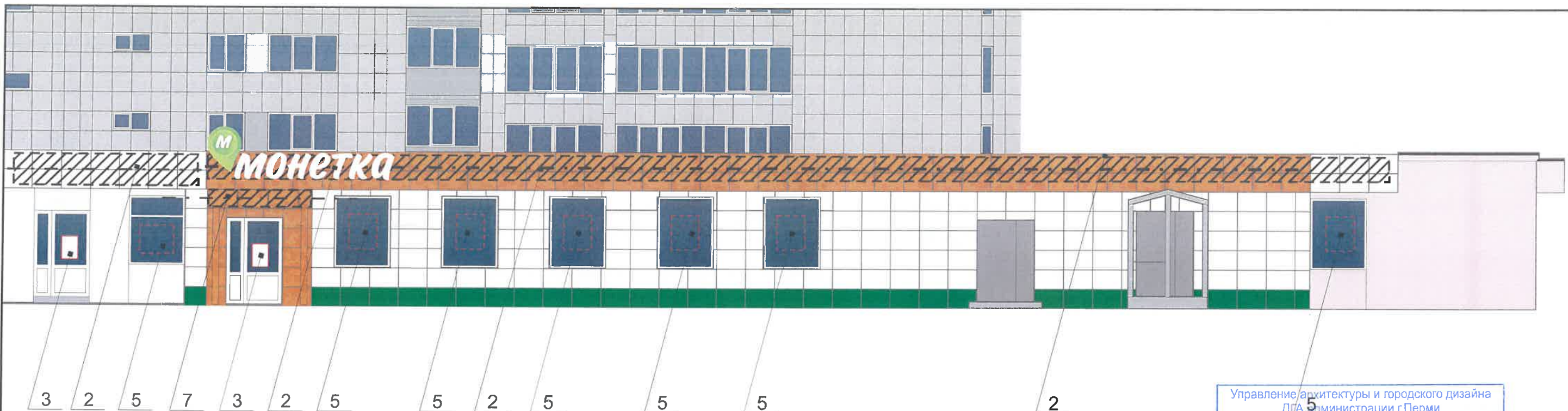
--- ось размещения объектов городской информации, вывесок

Ведомость размещения объектов городской информации

№	Название, тип рекламы	Эталон цвета	Наличие подсветки
1.	Объемные буквы и логотип без подложки на крыше пристроя. Оргстекло, металл, пластик.	Фирменные цвета	Внутренняя подсветка
2.	Объемные буквы и/или логотип без подложки на направляющих в цвет фриза. Оргстекло, металл, пластик.	Фирменные цвета	Внутренняя подсветка
3.	Табличка режим работы. Пластик, пленка.	Фирменные цвета	Нет
4.	Знак адресации. Металл, пластик, пленка.	Синий, белый	Нет
5.	Выклейка пленкой в виде текста или контуров не более 30% площади одного остекления. Или вывеска (постер, световая панель) в витринах и на остеклении дверных полотен не более 50% площади окна.	Фирменные цвета	Нет
6.	Объемные буквы и логотип без подложки на направляющих в цвет фасада. Оргстекло, металл, пластик.	Фирменные цвета	Внутренняя, внешняя подсветка. Без подсветки
7.	Объемные буквы и логотип без подложки на направляющих в фриз козырька. Оргстекло, металл, пластик.	Фирменные цвета	Внутренняя, внешняя подсветка. Без подсветки

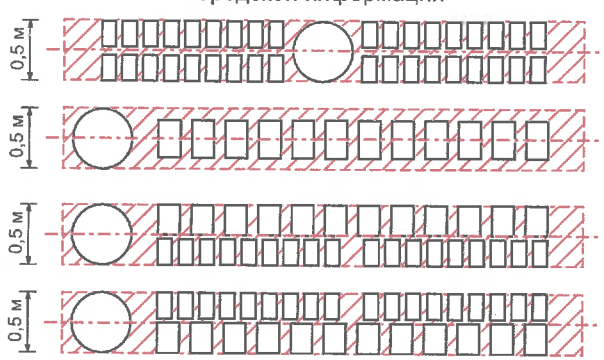
1. Размещение вывесок и рекламных конструкций должно осуществляться в границах места допустимого размещения объектов, установленных данным колерным паспортом;
2. Размещение вывесок по отношению к друг к другу, их конфигурация и наполненность информацией должны соответствовать Стандартным требованиям к вывескам, их размещению и эксплуатации, установленным и утвержденным Постановлением администрации города Перми от 25.10.2016 № 958;
3. В случае, если планируемые к размещению вывески не соответствуют Постановлению администрации города Перми от 25.10.2016 № 958, потребуется внесение изменений в настоящий колерный паспорт;
4. Размещение рекламных конструкций производится на основании отдельного разрешения в соответствии с требованиями Решения Пермской городской Думы от 27.01.2009 № 11 «Об утверждении Положения о порядке установки и эксплуатации рекламных конструкций на территории города Перми»;
5. Единая горизонтальная ось — это условная прямая линия, относительно которой располагаются информационные конструкции. Определяется как половина расстояния между верхним и нижним архитектурным элементом (окна, наличники, карниз, фриз и др.), выделяющимся (западающим, выступающим) из плоскости стены.
6. Размеры одиночных табличек-режимников должны быть одинаковыми.
7. Материал, габариты и цвет подложки фриза должны быть одинаковыми по всей длине занимаемого помещения. Высота фризов должна быть одинаковой по всей длине фасада площадки с пандусом не менее 2,2 x 2,2 м.
8. Размещение вывесок, перекрывающих оконные проемы, а также расположенных на балконах зданий и сооружений должно быть согласовано с собственниками помещений, к которым относится балкон и данный оконный проем.
9. Настоящим колерным паспортом определяется возможность как таковая размещения приведенной на фасаде нестандартной вывески на данном месте. В случае возникновения спорных ситуаций в отношении данного места размещения с другими организациями, располагающимися в здании, регулирование конфликта и окончательное решение по размещению вывески той или иной претендующей организации, в соответствии с положениями Жилищного кодекса Российской Федерации принимает на себя собрание жильцов и собственников помещений многоквартирного дома

						091-05-2019-AP			
						Колерный паспорт объекта капитального строительства по улице Адмирала Ушакова, дом № 55/2, Кировского района г.Перми.			
Изм.	Кол.уч.	Лист	№Док.	Подпись	Дата	Жилой дом с административными помещениями	Стадия	Лист	Листов
	Разраб.	Августов А.М.			14.08.19		П	14	17
						Размещение объектов городской информации (главный фасад, фрагмент 2)	ООО «Призма59»		

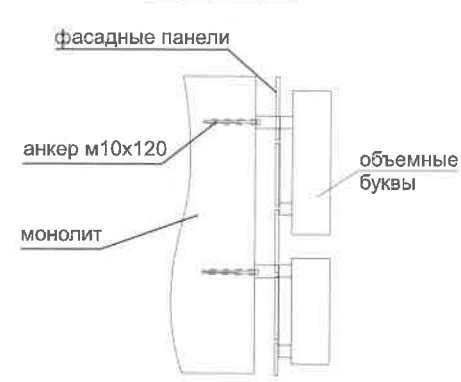


Управление архитектуры и городского дизайна
ДГА Администрации г.Перми
СООТВЕТСТВУЕТ АРХИТЕКТУРНОМУ
ОБЛИКУ ГОРОДА ПЕРМИ
28.08.2019
Иванов И.И. Подпись

Схемы компановки объемных букв или логотипов, относительно оси размещения объектов городской информации



Узел крепления объекта городской информации



--- ось размещения объектов городской информации, вывесок

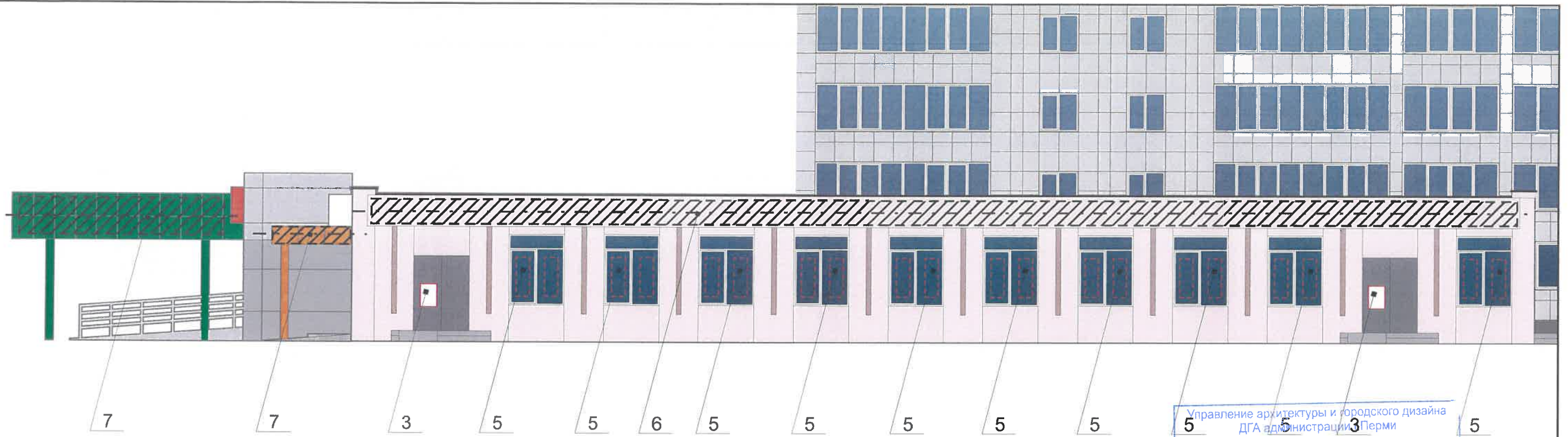
▨ место размещения объектов городской информации, вывесок

Ведомость размещения объектов городской информации

№	Название, тип рекламы	Эталон цвета	Наличие подсветки
1.	Объемные буквы и логотип без подложки на крыше пристроя. Оргстекло, металл, пластик.	Фирменные цвета	Внутренняя подсветка
2.	Объемные буквы и/или логотип без подложки на направляющих в цвет фриза. Оргстекло, металл, пластик.	Фирменные цвета	Внутренняя подсветка
3.	Табличка режим работы. Пластик, пленка.	Фирменные цвета	Нет
4.	Знак адресации, Металл, пластик, пленка.	Синий, белый	Нет
5.	Выклейка пленкой в виде текста или контуров не более 30% площади одного остекления. Или вывеска (постер, световая панель) в витринах и на остеклении дверных полотен не более 50% площади окна.	Фирменные цвета	Нет
6.	Объемные буквы и логотип без подложки на направляющих в цвет фасада. Оргстекло, металл, пластик.	Фирменные цвета	Внутренняя, внешняя подсветка. Без подсветки
7.	Объемные буквы и логотип без подложки на направляющих в фриз козырька. Оргстекло, металл, пластик.	Фирменные цвета	Внутренняя, внешняя подсветка. Без подсветки

1. Размещение вывесок и рекламных конструкций должно осуществляться в границах места допустимого размещения объектов, установленных данным колерным паспортом;
2. Размещение вывесок по отношению к друг к другу, их конфигурация и наполненность информацией должны соответствовать Стандартным требованиям к вывескам, их размещению и эксплуатации, установленным и утвержденным Постановлением администрации города Перми от 25.10.2016 № 958;
3. В случае, если планируемые к размещению вывески не соответствуют Постановлению администрации города Перми от 25.10.2016 № 958, потребуется внесение изменений в настоящий колерный паспорт;
4. Размещение рекламных конструкций производится на основании отдельного разрешения в соответствии с требованиями Решения Пермской городской Думы от 27.01.2009 № 11 «Об утверждении Положения о порядке установки и эксплуатации рекламных конструкций на территории города Перми»;
5. Единая горизонтальная ось — это условная прямая линия, относительно которой располагаются информационные конструкции. Определяется как половина расстояния между верхним и нижним архитектурным элементом (окна, наличники, карниз, фриз и др.), выделяющимся (западающим, выступающим) из плоскости стены.
6. Размеры одиночных табличек-режимников должны быть одинаковыми.
7. Материал, габариты и цвет подложки фриза должны быть одинаковыми по всей длине занимаемого помещения. Высота фризов должна быть одинаковой по всей длине фасада площадки с пандусом не менее 2,2 x 2,2 м.
8. Размещение вывесок, перекрывающих оконные проемы, а также расположенных на балконах зданий и сооружений должно быть согласовано с собственниками помещений, к которым относится балкон и данный оконный проем.
9. Настоящим колерным паспортом определяется возможность как таковая размещения приведенной на фасаде нестандартной вывески на данном месте. В случае возникновения спорных ситуаций в отношении данного места размещения с другими организациями, располагающимися в здании, регулирование конфликта и окончательное решение по размещению вывески той или иной претендующей организации, в соответствии с положениями Жилищного кодекса Российской Федерации принимает на себя собрание жильцов и собственников помещений многоквартирного дома

						091-05-2019-AP			
						Колерный паспорт объекта капитального строительства по улице Адмирала Ушакова, дом № 55/2, Кировского района г.Перми.			
Изм.	Кол.уч.	Лист	№Док.	Подпись	Дата	Жилой дом с административными помещениями	Стадия	Лист	Листов
	Разраб.	Августов А.М.		<i>[Подпись]</i>	14.08.19		П	15	17
						Размещение объектов городской информации (главный фасад, фрагмент 3)	ООО «Призма59»		



Управление архитектуры и городского дизайна
ДГА администрации г.Перми
3
5
5
5
5
5
5
5
5
5
5
5
5
3
5
5

**СООТВЕТСТВУЕТ АРХИТЕКТУРНОМУ
ОБЛИКУ ГОРОДА ПЕРМИ**

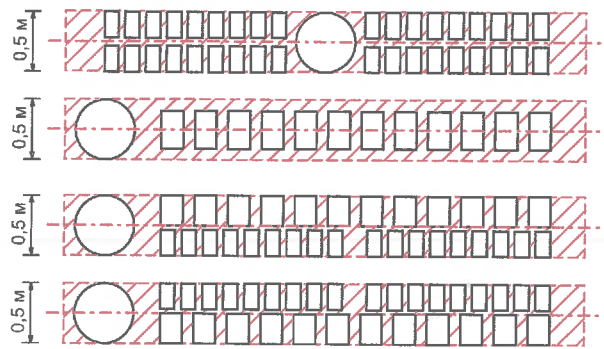
«28» 2019

Кафанова С.А. Подпись

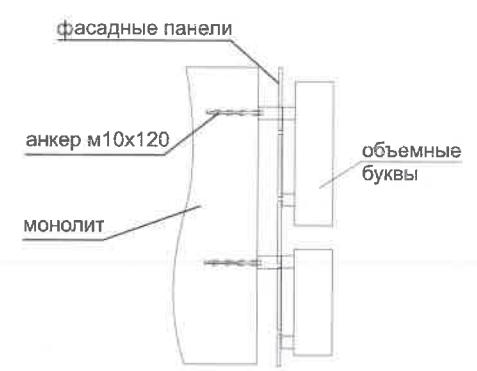
ось размещения объектов городской информации, вывесок

место размещения объектов городской информации, вывесок

Схемы компановки объемных букв или логотипов, относительно оси размещения объектов городской информации



Узел крепления объекта городской информации

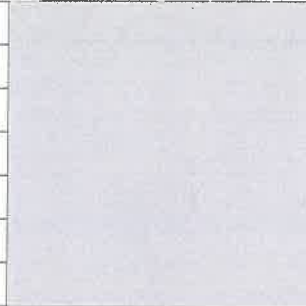



Ведомость размещения объектов городской информации

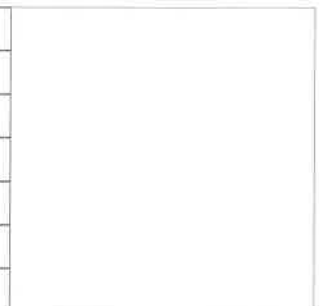
№	Название, тип рекламы	Эталон цвета	Наличие подсветки
1.	Объемные буквы и логотип без подложки на крыше пристроя. Оргстекло, металл, пластик.	Фирменные цвета	Внутренняя подсветка
2.	Объемные буквы и/или логотип без подложки на направляющих в цвет фриза. Оргстекло, металл, пластик.	Фирменные цвета	Внутренняя подсветка
3.	Табличка режим работы. Пластик, пленка.	Фирменные цвета	Нет
4.	Знак адресации, Металл, пластик, пленка.	Синий, белый	Нет
5.	Выклейка пленкой в виде текста или контуров не более 30% площади одного остекления. Или вывеска (постер, световая панель) в витринах и на остеклении дверных полотен не более 50% площади окна.	Фирменные цвета	Нет
6.	Объемные буквы и логотип без подложки на направляющих в цвет фасада. Оргстекло, металл, пластик.	Фирменные цвета	Внутренняя, внешняя подсветка. Без подсветки
7.	Объемные буквы и логотип без подложки на направляющих в фриза козырька. Оргстекло, металл, пластик.	Фирменные цвета	Внутренняя, внешняя подсветка. Без подсветки


1. Размещение вывесок и рекламных конструкций должно осуществляться в границах места допустимого размещения объектов, установленных данным колерным паспортом;
2. Размещение вывесок по отношению к друг к другу, их конфигурация и наполненность информацией должны соответствовать Стандартным требованиям к вывескам, их размещению и эксплуатации, установленным и утвержденным Постановлением администрации города Перми от 25.10.2016 № 958;
3. В случае, если планируемые к размещению вывески не соответствуют Постановлению администрации города Перми от 25.10.2016 № 958, потребуется внесение изменений в настоящий колерный паспорт;
4. Размещение рекламных конструкций производится на основании отдельного разрешения в соответствии с требованиями Решения Пермской городской Думы от 27.01.2009 № 11 «Об утверждении Положения о порядке установки и эксплуатации рекламных конструкций на территории города Перми»;
5. Единая горизонтальная ось — это условная прямая линия, относительно которой располагаются информационные конструкции. Определяется как половина расстояния между верхним и нижним архитектурным элементом (окна, наличники, карниз, фриз и др.), выделяющимся (западающим, выступающим) из плоскости стены.
6. Размеры одиночных табличек-режимников должны быть одинаковыми.
7. Материал, габариты и цвет подложки фриза должны быть одинаковыми по всей длине занимаемого помещения. Высота фризов должна быть одинаковой по всей длине фасада площадки с пандусом не менее 2,2 x 2,2 м.
8. Размещение вывесок, перекрывающих оконные проемы, а также расположенных на балконах зданий и сооружений должно быть согласовано с собственниками помещений, к которым относится балкон и данный оконный проем.
9. Настоящим колерным паспортом определяется возможность как таковая размещения приведенной на фасаде нестандартной вывески на данном месте. В случае возникновения спорных ситуаций в отношении данного места размещения с другими организациями, располагающимися в здании, регулирование конфликта и окончательное решение по размещению вывески той или иной претендующей организации, в соответствии с положениями Жилищного кодекса Российской Федерации принимает на себя собрание жильцов и собственников помещений многоквартирного дома


						091-05-2019-AP			
						Колерный паспорт объекта капитального строительства по улице Адмирала Ушакова, дом № 55/2, Кировского района г.Перми.			
Изм.	Кол.уч.	Лист	№Док.	Подпись	Дата	Жилой дом с административными помещениями	Стадия	Лист	Листов
	Разраб.	Августов А.М.			14.08.19		П	16	17
						Размещение объектов городской информации (главный фасад, фрагмент 4)	ООО «Призма59»		


Позиция согласно ведомости отделки фасадов	RAL	C:	0	
		M:	0	
		Y:	0	
		K:	20	
		R:	207	
		G:	208	
		B:	207	
1, 2, 3, 5				


Позиция согласно ведомости отделки фасадов	RAL 6029	C:	100	
		M:	20	
		Y:	100	
		K:	5	
		R:	0	
		G:	114	
		B:	67	
11, 16, 18				


Позиция согласно ведомости отделки фасадов	RAL 9003	C:	0	
		M:	0	
		Y:	0	
		K:	0	
		R:	244	
		G:	248	
		B:	244	
4, 11, 15, 16, 17				


Позиция согласно ведомости отделки фасадов	RAL 8029	C:	23	
		M:	80	
		Y:	93	
		K:	43	
		R:	119	
		G:	60	
		B:	39	
9				


Позиция согласно ведомости отделки фасадов	RAL 3032	C:	10	
		M:	100	
		Y:	90	
		K:	50	
		R:	113	
		G:	21	
		B:	33	
2				

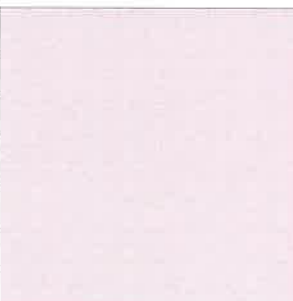
Позиция согласно ведомости отделки фасадов	RAL 6012	C:	100	
		M:	80	
		Y:	100	
		K:	20	
		R:	49	
		G:	64	
		B:	61	
10				


Позиция согласно ведомости отделки фасадов	RAL 9016	C:	100	
		M:	100	
		Y:	100	
		K:	80	
		R:	41	
		G:	44	
		B:	47	
3, 5, 7, 14				


Позиция согласно ведомости отделки фасадов	RAL 3026	C:	0	
		M:	80	
		Y:	100	
		K:	0	
		R:	255	
		G:	0	
		B:	0	
13				

Позиция согласно ведомости отделки фасадов	RAL 905	C:	100	
		M:	100	
		Y:	100	
		K:	95	
		R:	10	
		G:	10	
		B:	13	
12				


Позиция согласно ведомости отделки фасадов	RAL 2004	C:	0	
		M:	70	
		Y:	100	
		K:	0	
		R:	231	
		G:	91	
		B:	18	
15, 18				

Позиция согласно ведомости отделки фасадов	RAL 3015	C:	0	
		M:	5	
		Y:	20	
		K:	10	
		R:	255	
		G:	166	
		B:	173	
9				

Позиция согласно ведомости отделки фасадов	RAL 9023	C:	8	
		M:	6	
		Y:	6	
		K:	57	
		R:	126	
		G:	129	
		B:	130	
6				

Позиция согласно ведомости отделки фасадов	RAL 9006	C:	0	
		M:	0	
		Y:	0	
		K:	40	
		R:	165	
		G:	168	
		B:	166	
14				

СОГЛАСОВАНО
 1^й заместитель начальника ДГА
 г. Пермь
 Д.Ю. Палишин
 28.08.19

						091-05-2019-AP			
						Колерный паспорт объекта капитального строительства по улице Адмирала Ушакова, дом № 55/2, Кировского района г.Перми.			
Изм.	Кол.уч.	Лист	№Док.	Подпись	Дата	Жилой дом с административными помещениями	Стадия	Лист	Листов
	Разраб.		Августов А.М.		14.08.19		П	17	17
						Образцы колеров	ООО «Призма59»		