



ДЕПАРТАМЕНТ ГРАДОСТРОИТЕЛЬСТВА И АРХИТЕКТУРЫ  
АДМИНИСТРАЦИИ ГОРОДА ПЕРМИ

ООО "ПрофПроект"

*от 23.01.2019 № 059-22-01-26-277*

# КОЛЕРНЫЙ ПАСПОРТ

АДРЕС ОБЪЕКТА: г. Пермь, административный район  
Орджоникидзевский,  
улица Академика Веденеева, здание (строение) №25


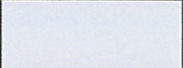
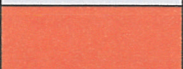

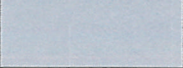

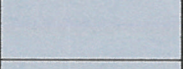

2218-КПФ

Пермь 2019 г.

Ведомость чертежей комплекта марки КПФ

Лист	Наименование	Примечание
1	Общие данные (начало)	
2	Фасад в осях 1-9	
3	Фасад в осях 9-1	
4	Фасад в осях А-И	
5	Фасад в осях И-А	
6	Эталоны колеров	

Ведомость отделки фасадов

Поз.	Элемент фасада	Эталон цвета	Обозначение	Вид отделки	Примечание
1	Поле стены. Тип 1			Керамогранит полированный, (600x600мм) торговой марки "Уральский гранит"	RAL 7015
2	Поле стены. Тип 2			Сэндвич-панели типа ООО "ЗМК "ВЕНТАЛЛ"	Белый
2.1				Сэндвич-панели типа ООО "ЗМК "ВЕНТАЛЛ"	RAL 2004
2.2				Сэндвич-панели типа ООО "ЗМК "ВЕНТАЛЛ"	RAL 5005
3	Ограждения лестниц, пандусов, площадок			Металл, покраска	RAL 9006
4	Перекрытия окон			Металлопластик. Стеклопакеты	Белый
5	Витражные перекрытия			Металлопластик. Стеклопакеты	Белый
6	Дверные полотна			Металлопластик	Белый
7	Облицовка козырьков			Алюминиевый композитный материал торговой марки типа "РусКом"	RAL 5005
7.1	Облицовка козырьков, нащельники			Алюминиевый композитный материал торговой марки типа "РусКом"	Белый
8	Ступени крылец, пандус			Гранит	RAL 9006
9	Пожарная лестница, ограждение кровли			Металл, покраска	RAL 9006
10	Нащельники			Металл, окрашенная оцинкованная сталь	Белый

ПОЯСНИТЕЛЬНАЯ ЗАПИСКА

Колерный паспорт отделки фасадов выполнен согласно муниципального контракта от 24.05.2018 №СЭД-059-34-02-29-17 на выполнение работ по однократной привязке типовой проектной документации для строительства физкультурно-спортивного центра по адресу: ул. Академика Веденеева,25.

Типовой проектной документацией является проектная документация на объект: "Реконструкция здания МАОУ "Средняя общеобразовательная школа №32 им. Г.А. Сборщикова" г. Пермь (пристройка спортивного зала).

Здание физкультурно-спортивного центра проектируемое, отдельно стоящее трехэтажное.


Архитектурно-художественное решение здания соответствует современным тенденциям в архитектуре. В отделке здания применяются легкие, современные материалы и конструкции

Архитектурная выразительность фасадов строится на контрастном, ритмичном сопоставлении плоскостей цветowych элементов, деталей и цвета.

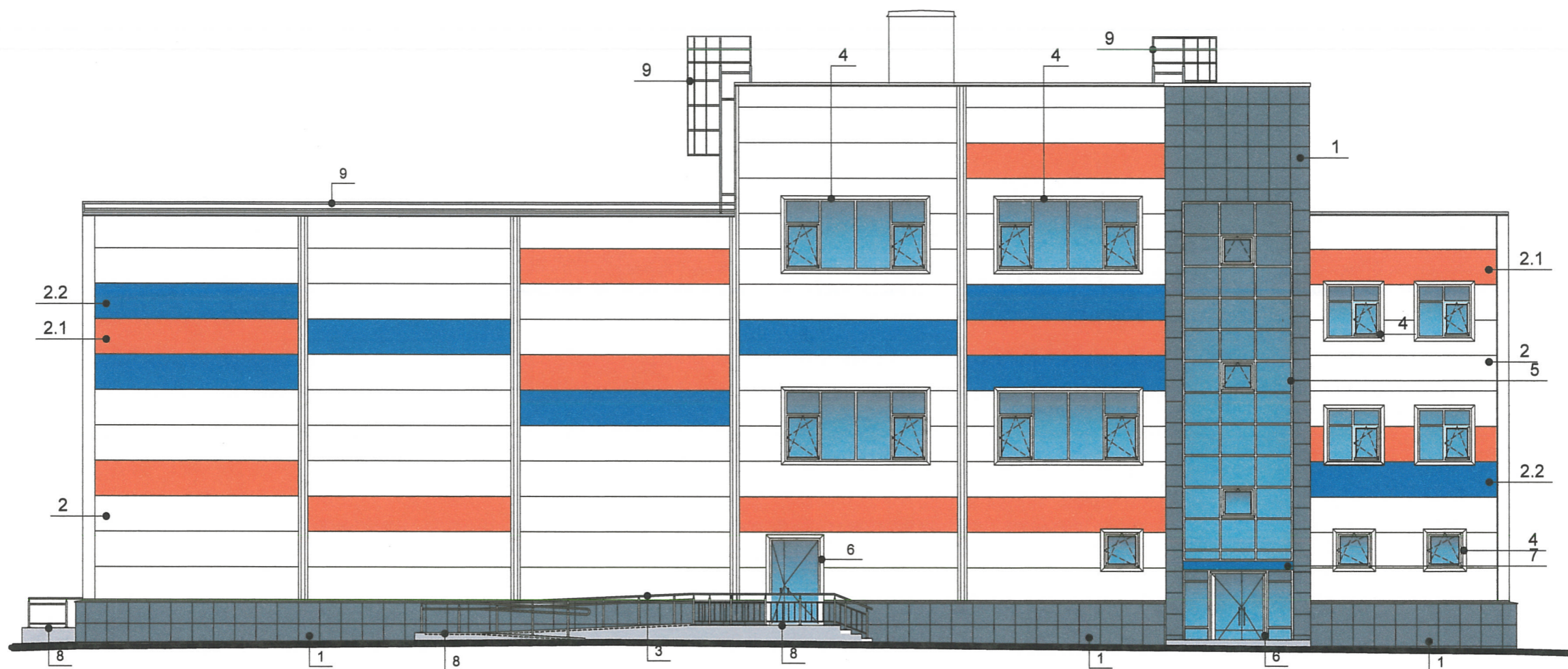
Цветовые решения фасадов выполнены на основании письма Заместителя главы администрации г. Перми № СЭД -059-01-47-2088 от 21.08.2018 согласно которого необходимо использовать в проекте как аналог фасады спортивного комплекса "Дацюк-Арена" в г. Екатеринбург. Цветовая гамма: синий, оранжевый и белый.

Цветовое решение здания выполнено в соответствии с функциональным назначением объекта.

СОГЛАСОВАНО  
 1й заместитель начальника ДГА  
 г. Пермь, главный архитектор  
 Д.Ю. Лаликин  
 12.01.19

2218-КПФ						
Строительство физкультурно-спортивного центра по адресу: ул.Академика Веденеева						
Изм.	Кол.уч.	Лист	N док.	Подпись	Дата	
Разработал	Селезнева				01.19	
				Стадия	Лист	Листов
				П	1	6
Н. контр.				Логинов	01.19	Общие данные
						ООО "ПрофПроект"

ФАСАД В ОСЯХ 1-9



СОГЛАСОВАНО  
 1<sup>й</sup> заместитель начальника ДГА  
 г. Перми - главный архитектор  
 Д.Ю. Лапшин  
 23.01.19

						2218-КПФ		
						Строительство физкультурно-спортивного центра по адресу : ул.Академика Веденеева		
Изм.	Кол.уч.	Лист	N док.	Подпись	Дата	Стадия	Лист	Листов
Разработал		Селезнева		<i>Селезнева</i>	01.19			
Н. контр.		Логинов			01.19	Фасад в осях 1-9		ООО "ПрофПроект"

ФАСАД В ОСЯХ 9-1

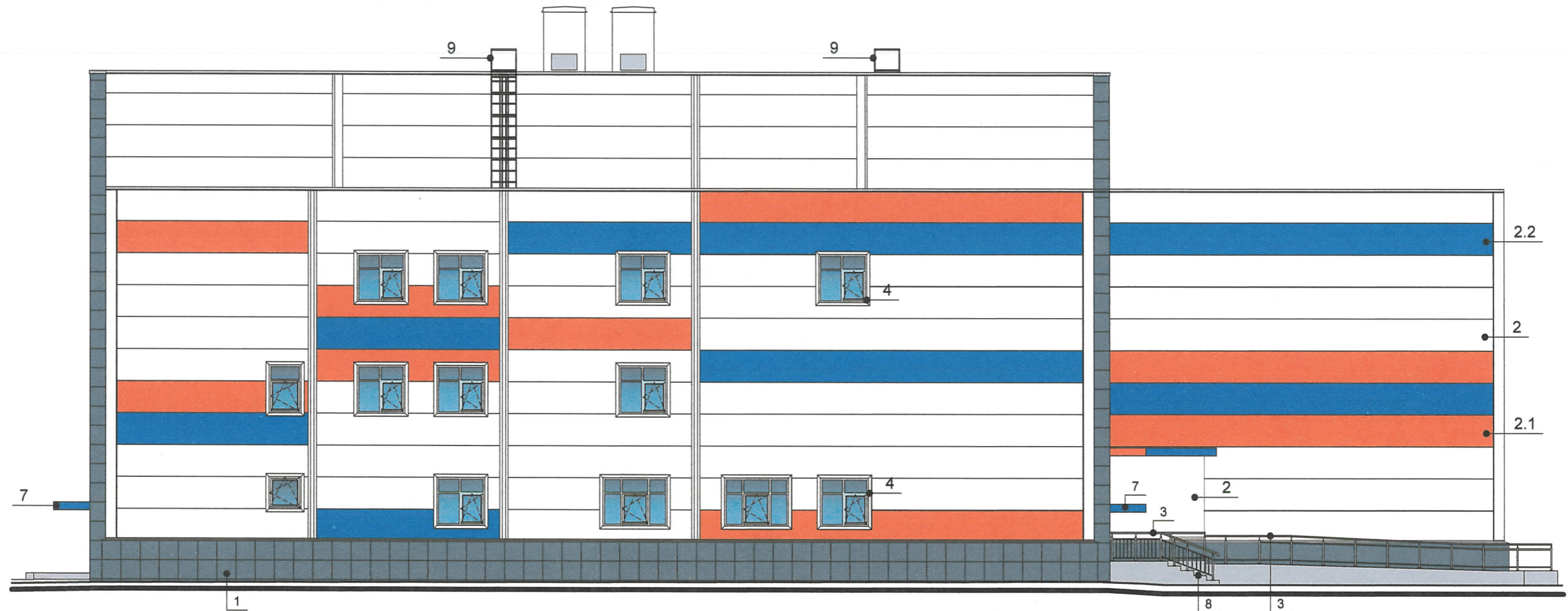


СОГЛАСОВАНО  
 1<sup>й</sup> заместитель начальника ДГА  
 г. Перми - главный архитектор  
 Д.Ю. Лавина  
 02 2019г

Согласовано с учётом письма от 31.01.2019 № 059-34-01-21-62

						2218-КПФ		
						Строительство физкультурно-спортивного центра по адресу: ул.Академика Веденеева		
Изм.	Кол.уч.	Лист	N док.	Подпись	Дата	Стадия	Лист	Листов
Разработал		Селезнева		<i>Селезнева</i>	01.19	П	3	
Н. контр.		Логинов			01.19	Фасад в осях 9-1		ООО "ПрофПроект"

ФАСАД В ОСЯХ А-И



СОГЛАСОВАНО  
 1<sup>й</sup> заместитель начальника ДУ  
 г. Перми - главный архитектор  
 И.Д. Попов  
 02.02.2019

						2218-КПФ		
						Строительство физкультурно-спортивного центра по адресу: ул.Академика Веденеева		
Изм.	Кол.уч.	Лист	N док.	Подпись	Дата	Стадия	Лист	Листов
Разработал		Селезнева		<i>Селезнева</i>	01.19			
Н. контр.		Логинов			01.19	Фасд в осях А-И		ООО "ПрофПроект"

ФАСАД В ОСЯХ И-А



СОГЛАСОВАНО  
 № заместитель начальника ДГА  
 г. Пермь - главный архитектор  
 Д.Ю. Лапшин  
 02.02.19

						2218-КПФ		
						Строительство физкультурно-спортивного центра по адресу: ул.Академика Веденева		
Изм.	Кол.уч.	Лист	N док.	Подпись	Дата	Стадия	Лист	Листов
Разработал		Селезнева		<i>Селезнева</i>	01.19			
Н. контр.		Логинов			01.19	Фасад в осях И-А		ООО "ПрофПроект"

-----Ось рекламных конструкций, вывесок.

Примечание: вывески должны сочетаться между собой и фасадом здания;  
оформление витражей в сдержанных тонах



**Размещение объектов городской информации.**

Допускается размещение настенных вывесок (далее - вывески) в границах помещения заинтересованного лица в виде отдельно расположенных букв без использования подложки (в том числе световых, объёмных, пластиковых, металлических) с использованием неона, выполненных по инновационным технологиям (в том числе с использованием краеосвещённых систем, вывесок со светодинамикой).

Вывески должны быть привязаны к композиционным осям фасадов объектов капитального строительства и соответствовать архитектурному решению фасадов.

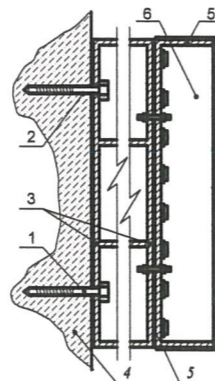
Размещение вывесок, табличек на фасадах объектов капитального строительства с несколькими входными группами (входами) должно осуществляться упорядоченно и комплексно, с учётом:

- сохранения общего архитектурно-художественного, композиционного решения фасадов;
- единой высоты, толщины вывесок, табличек;
- единой горизонтальной оси размещения на всём протяжении фасадов;
- соблюдения требований Федерального закон от 01.06.2005 № 53-ФЗ о государственном языке Российской Федерации.

На объекте капитального строительства, оборудованном одной входной группой (входом), предназначенной для более чем двух заинтересованных лиц, вывески заменяются общей табличкой (режимник).

Таблички (режимник) могут быть заменены надписями на стекле витрины, входной двери, выполненными в технике аппликации.

Крепление металлоконструкции к фасаду производится на закладные детали - анкерными болтами в сборе с дюпелями. Конструктивную часть дополнительно разработать конструктором.




- 1 - анкерный болт D10 L150
- 2 - дюбель D12
- 3 - металлоконструкция 200x200 мм козырька
- 4 - кирпичная кладка
- 5 - металлоконструкция 200x200 мм вывески
- 6 - объемная буква с подсветкой


Управление архитектурой и городского дизайна  
ДГА администрации г.Перми  
СООТВЕТСТВУЕТ АРХИТЕКТУРНОМУ  
ОБЛИКУ ГОРОДА ПЕРМИ  
«16.02.2019»  
Подпись: [Signature]


**Ведомость размещения объектов городской информации**


№	Тип объекта городской информации, материал, способы крепления	Цвет	Наличие подсветки
1	Режимники. Выполнены из органического стекла, пластика металла.	Прозрачный, синий, белый	При необходимости
2	Знак адресации	Синий, белый	Внутренняя подсветка
3	Объёмные световые буквы на металлических направляющих в цвет фасада. Выполнены из оргстекла.	Оранжевый, белый	Внутренняя подсветка

						2218-КПФ		
						Строительство физкультурно-спортивного центра по адресу : ул.Академика Веденева		
Изм.	Кол.уч.	Лист	№ док.	Подпись	Дата	Стадия	Лист	Листов
				[Signature]	01.19	П	7	
Н. контр.		Логоинов			01.19	Фасад в осях 9-1		ООО "ПрофПроект"

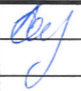
Позиция согласно ведомост и отделки фасадов 1, 9	RAL 7015	C:	40	
		M:	10	
		Y:	10	
		K:	80	
		R:	81	
		G:	86	
B:	92			

Позиция согласно ведомост и отделки фасадов 8	RAL 9006	C:	0	
		M:	0	
		Y:	0	
		K:	40	
		R:	165	
		G:	168	
B:	166			

Позиция согласно ведомост и отделки фасадов 2.1	RAL 2004	C:	0	
		M:	70	
		Y:	100	
		K:	0	
		R:	231	
		G:	91	
B:	18			

Позиция согласно ведомост и отделки фасадов 2.2, 7	RAL 5005	C:	100	
		M:	40	
		Y:	0	
		K:	40	
		R:	21	
		G:	72	
B:	137			

СОГЛАСОВАНО  
1<sup>й</sup> заместитель начальника ДГА  
г. Перми - главный архитектор  
И.Ю. Лапшин  
20 19

						2218-КПФ		
						Строительство физкультурно-спортивного центра по адресу: ул.Академика Веденева		
Изм.	Кол.уч.	Лист	N док.	Подпись	Дата	Стадия	Лист	Листов
Разработал		Селезнева			01.19			
Н. контр.		Логинов			01.19	Эталоны колеров		ООО "ПрофПроект"