



ДЕПАРТАМЕНТ ГРАДОСТРОИТЕЛЬСТВА И АРХИТЕКТУРЫ  
АДМИНИСТРАЦИИ ГОРОДА ПЕРМИ

Общество с ограниченной ответственностью «Приоритет»

059-22-01-26-869 от 15.02.2019

## КОЛЕРНЫЙ ПАСПОРТ

**АДРЕС ОБЪЕКТА:** г. Пермь, ул. Академика Веденеева, 29

**АДМИНИСТРАТИВНЫЙ РАЙОН:** Орджоникидзевский

шифр: 031-12-2018-ОФ

ПЕРМЬ, 2019 г.

Ведомость чертежей комплекта марки АР		
Лист	Наименование	Примечание
1	Общие данные	
2	Общие данные	
3	Существующее состояние фасадов (фотофиксация)	
4	Главный фасад	
5	Дворовой фасад	
6	Боковой фасад	
7	Боковой фасад	
8	Размещение объектов городской информации (главный фасад)	
9	Размещение объектов городской информации (боковой фасад)	
10	Размещение объектов городской информации (боковой фасад)	
11	Образцы колеров	

Ведомость отделки фасадов					
Поз.	Элемент фасада	Эталон цвета	Обознач.	Вид отделки	Примечание
1	Основное поле стены		RAL Classic 9003	Краска перхлорвиниловая	
2	Кровля		RAL Classic 9007	Металл с полимерным покрытием, рубероид	
3	Вентиляционные трубы			Металл	
4	Декоративный элемент		RAL Classic 9003	Краска перхлорвиниловая	
5	Оконные блоки		RAL Classic 9003	Металлопластик	
6	Дверные блоки		RAL Classic 9003, 9007	Металлопластик, металл, краска перхлорвиниловая	

Ведомость ссылочных и прилагаемых документов		
ОБОЗНАЧЕНИЕ	НАИМЕНОВАНИЕ	ПРИМЕЧАНИЯ
Постановление администрации г. Перми от 22.02.2017 №130	«Порядок и критерии согласования колерного паспорта, требования к содержанию колерного паспорта»	
Постановление администрации г. Перми от 25.10.2016 №958	«Об утверждении стандартных требований к вывескам, их размещению и эксплуатации»	
Решение Пермской городской думы от 127.01.2009 г № 11	Положение о порядке установки и эксплуатации рекламных конструкций на территории города Перми	

**ИНСТРУКЦИЯ**  
о порядке производства работ, связанных с окраской фасадов и всех наружных частей зданий, сооружений, строений, расположенных на территории города Перми

1. Окраска фасадов и всех наружных частей зданий, сооружений, строений, ограждений, заборов, павильонов, киосков, ларьков и прочих объектов, расположенных на территории города Перми, может производиться лишь на основании колерного паспорта фасадов на ремонт и окраску, согласованного ДГА г. Перми.

2. До начала процесса окраски здания или какого-либо сооружения должны быть проведены работы по капитальному ремонту всех без исключения наружных частей его, подлежащих окраске.

3. До начала ремонта зданий, имеющих газосветовую рекламу, сообщить рекламораспространителю о предстоящих работах на фасаде здания с целью сохранения вывесок либо их демонтажу.

4. Полуразрушенные и разрушенные архитектурные художественно-скульптурные детали здания, карнизы, колонны, пилястры, капители, фризы, тяги, лепные украшения, ба рельефы, мозаика, художественная роспись подлежат обязательному восстановлению в своем первоначальном виде.

5. Металлические поверхности отдельных частей здания, чугунные решетки, перила балконов и лестниц, кронштейны, дверные и оконные приборы, архитектурно-художественные детали перед окраской очищаются от грязи, ржавчины, старой краски и покрываются вновь лишь масляной краской.

6. В соответствии с выданными образцами цвета (колерами) на окраску здания организация, производящая ремонт здания, составляет пробные образцы цвета, которые наносятся на видное место стены

7. Проверку и согласование пробного образца цвета (колера), а также готовности поверхности стены и отдельных наружных частей здания к окраске производит уполномоченный представитель ДПиР г. Перми. Без указанной проверки и согласования производить окраску фасада категорически воспрещается.

8. Домоуправления, организации и учреждения, производящие окраску и связанный с ней ремонт здания, несут полную ответственность за точное выполнение настоящей инструкции и привлекаются к ответственности за нарушение ее.

9. Цветовая гамма рекламносителей должна гармонировать с основным колористическим решением фасадов здания.

10. По все вопросам, связанным с производством работ, необходимо обращаться в ДГА г.Перми (ул. Сибирская, 15, кабинет 316, тел.: (342) 212-76-98)



						031-12-2018-ОФ			
						Колерный паспорт объекта капитального строительства по ул. Академика Веденеева, дом № 29, Орджоникидзевогo района г.Перми.			
Изм.	Кол.уч.	Лист	№док	Подпись	Дата				
Разраб.	Августов. А.М				21.12.18	Административное здание	Стадия	Лист	Листов
							П	1	11
Н.контр.						Общие данные	ООО «Приоритет»		

Пояснительная записка

Цель разработки колерного паспорта здания - приведение цветового решения и оформления здания к единому архитектурному внешнему виду с применением современных конструкций и материалов

Определение возможных мест размещения объектов визуальной информации (вывесок, рекламных конструкций) а также дополнительного оборудования.

Размещение вывесок, перекрывающих оконные проемы, а также расположенных на балконах зданий и сооружений должно быть согласовано с собственниками помещений, к которым относится

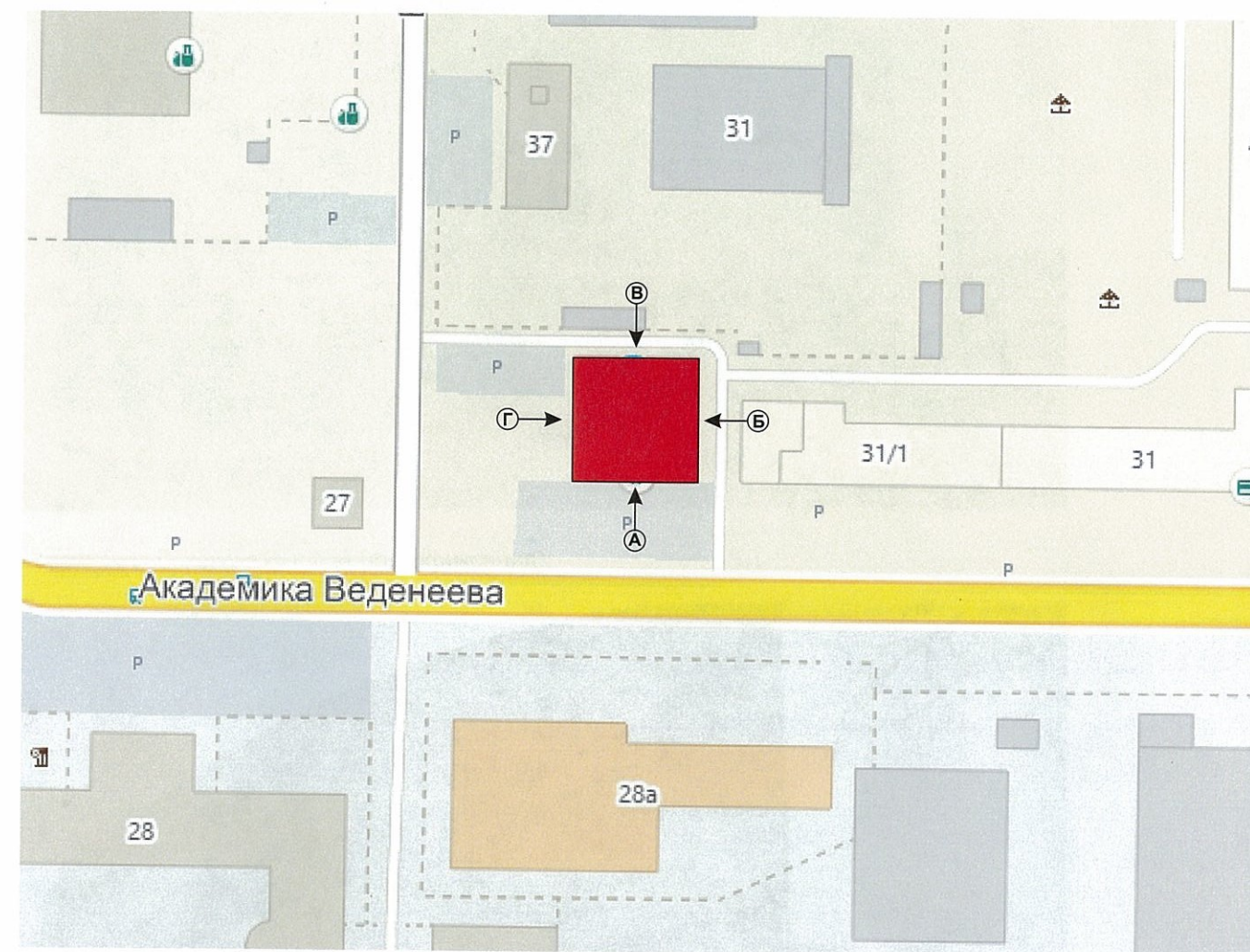
балкон и данный оконный проем.

Здание по адресу «улица Академика Веденеева, дом 29» построено в 1963 году.

Данное здание представляет собой административное сооружение.

В соответствии с Градостроительным кодексом Российской Федерации и Постановлением администрации города Перми от 22.02.2017 № 130 «Об утверждении Порядка и критериев согласования колерного паспорта, требований к содержанию колерного паспорта, формы колерного паспорта» согласованные департаментом градостроительства и архитектуры администрации города Перми проекты колерных паспортов либо проекты изменений в колерные паспорта не являются разрешительной документацией на строительство, реконструкцию объекта капитального строительства; не являются правовым основанием на устройство пристроек, навесов, козырьков.

Ситуационный план-схема с размещением Объекта



						031-12-2018-ОФ			
						Колерный паспорт объекта капитального строительства по ул. Академика Веденеева, дом № 29, Орджоникидзеvского района г.Перми.			
Изм.	Кол.уч.	Лист	Недок	Подпись	Дата	Административное здание	Стадия	Лист	Листов
							П	2	11
Н.контр.						Общие данные	ООО «Приоритет»		

Существующее состояние главного фасада (фотофиксация).



Существующее состояние бокового фасада (фотофиксация).



Существующее состояние дворового фасада (фотофиксация).



Существующее состояние бокового фасада (фотофиксация).



						031-12-201800			
						Колерный паспорт объекта капитального строительства по ул. Академика Веденеева, дом № 29, Орджоникидзевского района г.Перми.			
Изм.	Кол.уч.	Лист	Недок	Подпись	Дата	Административное здание	Стадия	Лист	Листов
	Разраб.	Августов. А.М		<i>[Signature]</i>	21.12.18		П	3	11
Н.контр.						Существующее состояние фасадов (фотофиксация).	ООО «Приоритет»		



Условные обозначения

Пояснительная записка

1. В случае, если наружные лестницы при дополнительно устроенных входах в общественные помещения здания выходят за границы предоставленного земельного участка и красные линии квартала, то устройство дополнительных или переустройство существующих входных групп требует получения разрешения в установленном порядке;

2. В случае устройства или переустройства (перепланировки, ремонта, реконструкции) помещений общественного назначения, их входных групп в обязательном порядке должны быть предусмотрены мероприятия по обеспечению доступности данных помещений для маломобильных групп населения, включая инвалидов, использующих кресла-коляски и собак-проводников (далее-МГН) в соответствии с требованиями СП 59.13330.2016 Свод правил. Доступность зданий и сооружений для маломобильных групп населения. Данный свод правил касается функционально-планировочных элементов зданий и сооружений, их участков или отдельных помещений, доступных для МГН (входные узлы, коммуникации, пути эвакуации, помещения и зоны обслуживания, а также их информационное и инженерное обустройство). В частности, лестницы при входах в общественные помещения должны дублироваться пандусами с уклоном не более 1:20 (5%) или иными средствами подъема (подъемные платформы, лифты и т.д.). Согласно вышеуказанному Своду правил наружные лестницы и пандусы должны иметь поручни с учетом технических требований к опорным стационарным устройствам по ГОСТ Р 51261; размеры входной площадки при открывании дверей наружу должны быть не менее 1,4 x 2,0 или 1,5 x 1,85; размеры входной площадки с пандусом не менее 2,2 x 2,2 м.

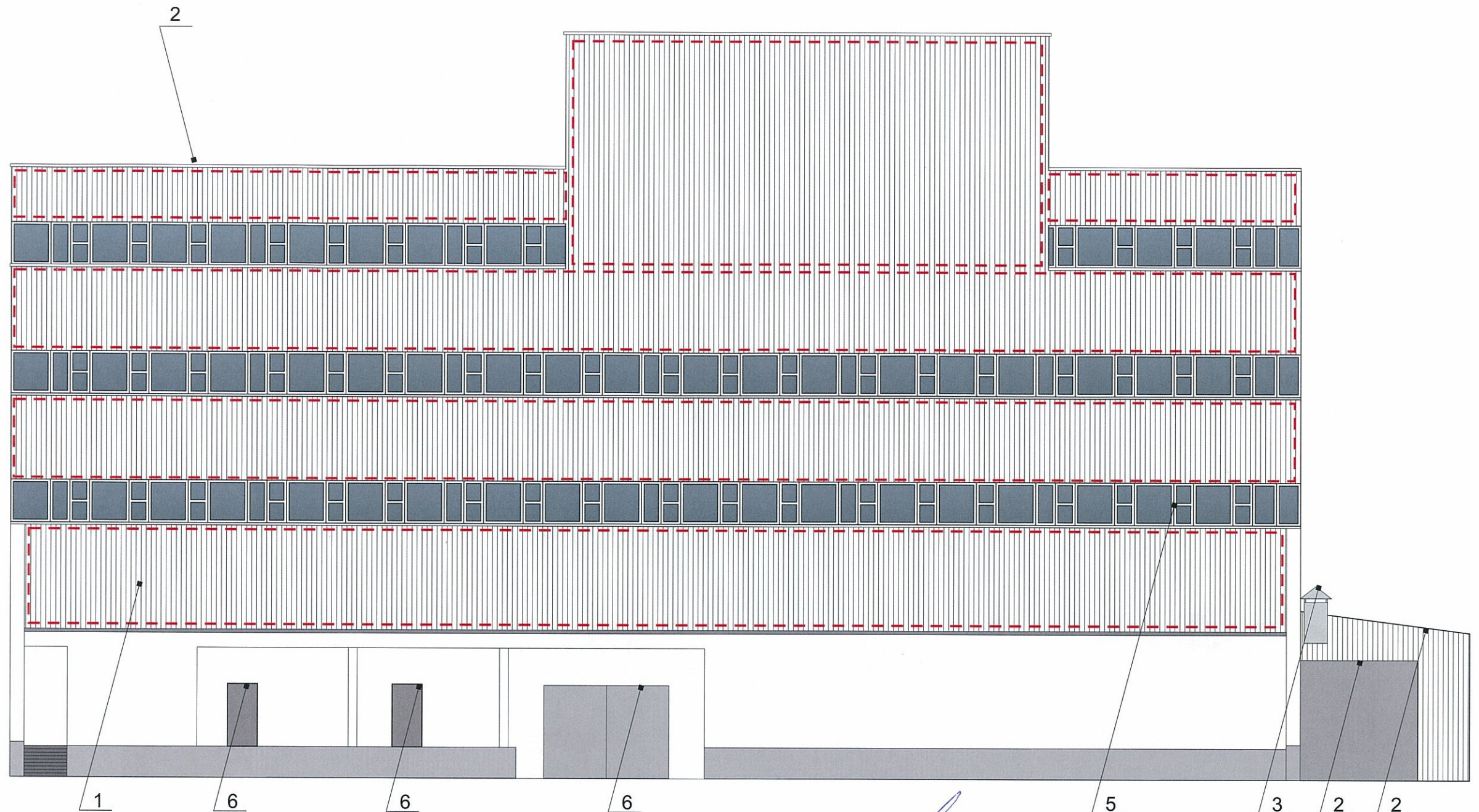


-Выноска и номер позиции согласно ведомости отделки фасада



						031-12-2018-ОФ			
						Коперный паспорт объекта капитального строительства по ул. Академика Веденеева, дом № 29, Орджоникидзевского района г.Перми.			
Изм.	Кол.уч.	Лист	Недок.	Подпись	Дата	Административное здание	Стадия	Лист	Листов
	Разраб.	Августов. А.М			21.12.18		П	4	11
Н.контр.						Главный фасад	ООО «Приоритет»		

Дворовой фасад со стороны ул. Косякова



СОГЛАСОВАНО  
1<sup>й</sup> заместитель начальника ДГА  
г. Пермь - главный архитектор  
Д.Ю. Ландышев  
19 февраля 2019

Условные обозначения



-Место допустимого размещения дополнительного оборудования.



-Выноска и номер позиции согласно ведомости отделки фасада

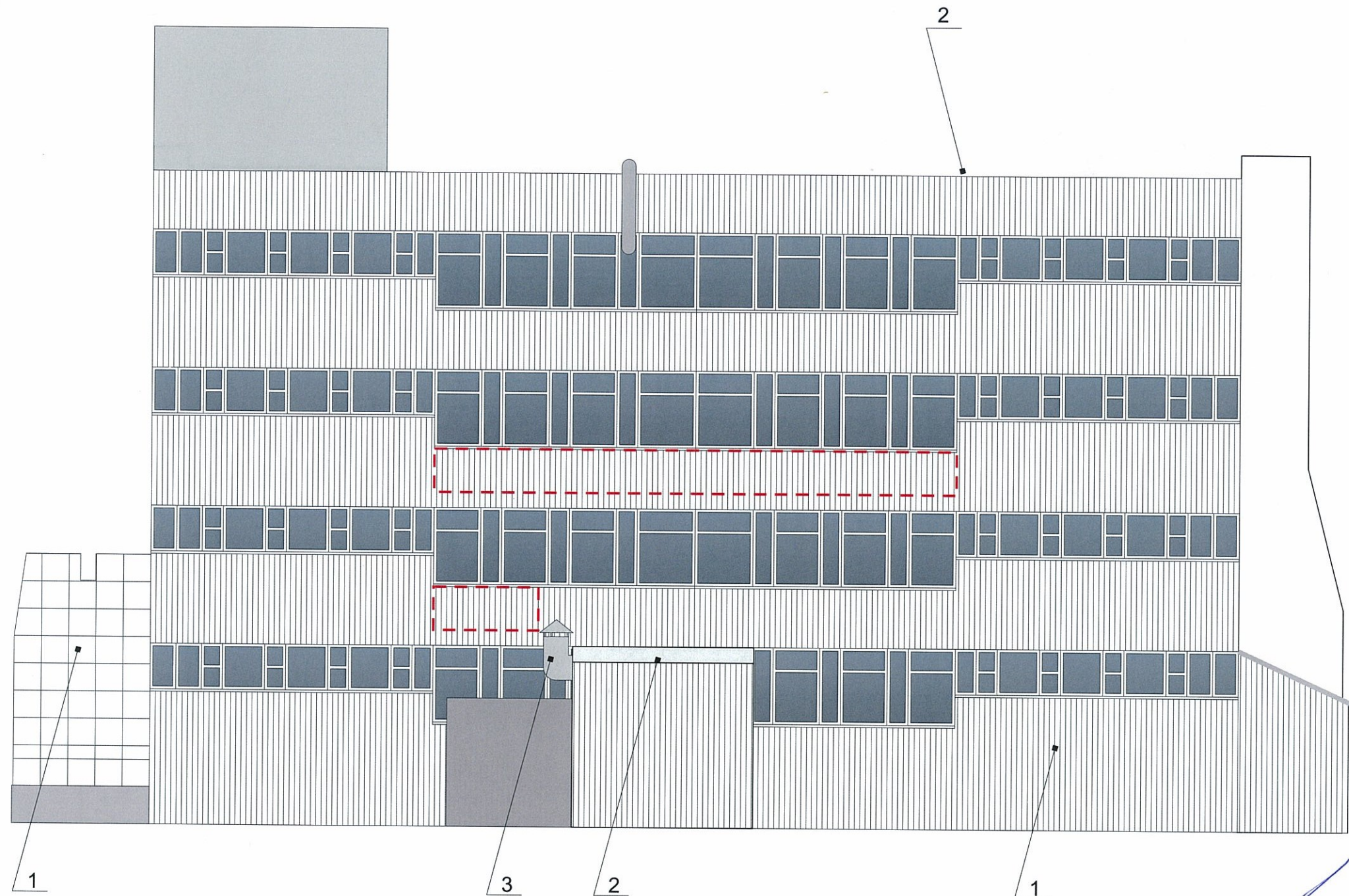
Пояснительная записка

1. В случае, если наружные лестницы при дополнительно устроенных входах в общественные помещения здания выходят за границы предоставленного земельного участка и красные линии квартала, то устройство дополнительных или переустройство существующих входных групп требует получения разрешения в установленном порядке;

2. В случае устройства или переустройства (перепланировки, ремонта, реконструкции) помещений общественного назначения, их входных групп в обязательном порядке должны быть предусмотрены мероприятия по обеспечению доступности данных помещений для маломобильных групп населения, включая инвалидов, использующих кресла-коляски и собак-проводников (далее-МГН) в соответствии с требованиями СП 59.13330.2016 Свод правил. Доступность зданий и сооружений для маломобильных групп населения. Данный свод правил касается функционально-планировочных элементов зданий и сооружений, их участков или отдельных помещений, доступных для МГН (входные узлы, коммуникации, пути эвакуации, помещения и зоны обслуживания, а также их информационное и инженерное обустройство). В частности, лестницы при входах в общественные помещения должны дублироваться пандусами с уклоном не более 1:20 (5%) или иными средствами подъема (подъемные платформы, лифты и т.д.). Согласно вышеуказанному Своду правил наружные лестницы и пандусы должны иметь поручни с учетом технических требований к опорным стационарным устройствам по ГОСТ Р 51261; размеры входной площадки при открывании дверей наружу должны быть не менее 1,4 x 2,0 или 1,5 x 1,85; размеры входной площадки с пандусом не менее 2,2 x 2,2 м.

						031-12-2018-ОФ			
						Колерный паспорт объекта капитального строительства по ул. Академика Веденеева, дом № 29, Орджоникидзевского района г.Перми.			
Изм.	Кол.уч.	Лист	Недок.	Подпись	Дата	Административное здание	Стадия	Лист	Листов
	Разраб.	Августов. А.М			21.12.18		П	5	11
Н.контр.						Дворовой фасад	ООО «Приоритет»		

Боковой фасад со  
стороны ул. Волховской



**Пояснительная записка**

1. В случае, если наружные лестницы при дополнительно устроенных входах в общественные помещения здания выходят за границы предоставленного земельного участка и красные линии квартала, то устройство дополнительных или переустройство существующих входных групп требует получения разрешения в установленном порядке;

2. В случае устройства или переустройства (перепланировки, ремонта, реконструкции) помещений общественного назначения, их входных групп в обязательном порядке должны быть предусмотрены мероприятия по обеспечению доступности данных помещений для маломобильных групп населения, включая инвалидов, использующих кресла-коляски и собак-проводников (далее-МГН) в соответствии с требованиями СП 59.13330.2016 Свод правил. Доступность зданий и сооружений для маломобильных групп населения. Данный свод правил касается функционально-планировочных элементов зданий и сооружений, их участков или отдельных помещений, доступных для МГН (входные узлы, коммуникации, пути эвакуации, помещения и зоны обслуживания, а также их информационное и инженерное обустройство). В частности, лестницы при входах в общественные помещения должны дублироваться пандусами с уклоном не более 1:20 (5%) или иными средствами подъема (подъемные платформы, лифты и т.д.). Согласно вышеуказанному Своду правил наружные лестницы и пандусы должны иметь поручни с учетом технических требований к опорным стационарным устройствам по ГОСТ Р 51261; размеры входной площадки при открывании дверей наружу должны быть не менее 1,4 x 2,0 или 1,5 x 1,85; размеры входной площадки с пандусом не менее 2,2 x 2,2 м.

**Условные обозначения**



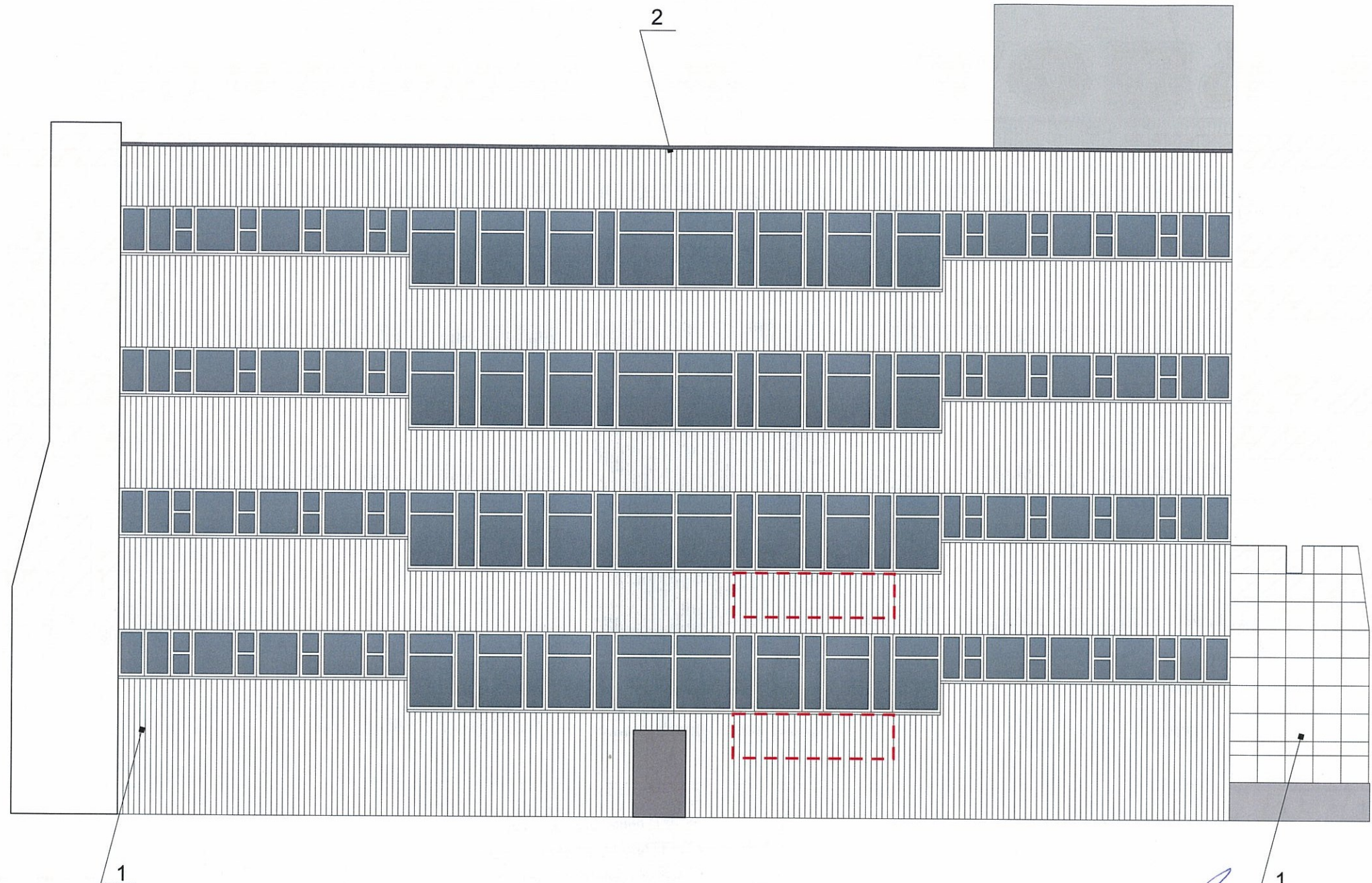
-Место допустимого размещения дополнительного оборудования.



-Выноска и номер позиции согласно ведомости отделки фасада

						031-12-2018-ОФ			
						Колерный паспорт объекта капитального строительства по ул. Академика Веденева, дом № 29, Орджоникидзевского района г.Перми.			
Изм.	Кол.уч	Лист	№док	Подпись	Дата	Административное здание	Стадия	Лист	Листов
Разраб.	Августов. А.М			<i>[Signature]</i>	21.12.18		П	6	11
Н.контр.						Боковой фасад	ООО «Приоритет»		

Боковой фасад со стороны ул. Зюкайская




Пояснительная записка

1. В случае, если наружные лестницы при дополнительно устроенных входах в общественные помещения здания выходят за границы предоставленного земельного участка и красные линии квартала, то устройство дополнительных или переустройство существующих входных групп требует получения разрешения в установленном порядке;

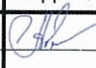
2. В случае устройства или переустройства (перепланировки, ремонта, реконструкции) помещений общественного назначения, их входных групп в обязательном порядке должны быть предусмотрены мероприятия по обеспечению доступности данных помещений для маломобильных групп населения, включая инвалидов, использующих кресла-коляски и собак-проводников (далее-МГН) в соответствии с требованиями СП 59.13330.2016 Свод правил. Доступность зданий и сооружений для маломобильных групп населения. Данный свод правил касается функционально-планировочных элементов зданий и сооружений, их участков или отдельных помещений, доступных для МГН (входные узлы, коммуникации, пути эвакуации, помещения и зоны обслуживания, а также их информационное и инженерное обустройство). В частности, лестницы при входах в общественные помещения должны дублироваться пандусами с уклоном не более 1:20 (5%) или иными средствами подъема (подъемные платформы, лифты и т.д.). Согласно вышеуказанному Своду правил наружные лестницы и пандусы должны иметь поручни с учетом технических требований к опорным стационарным устройствам по ГОСТ Р 51261; размеры входной площадки при открывании дверей наружу должны быть не менее 1,4 x 2,0 или 1,5 x 1,85; размеры входной площадки с пандусом не менее 2,2 x 2,2 м.

Условные обозначения

 -Место допустимого размещения дополнительного оборудования.

 -Выноска и номер позиции согласно ведомости отделки фасада

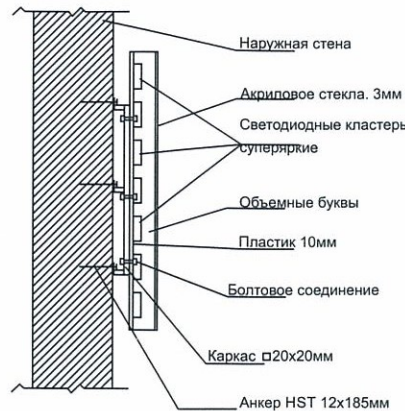


						031-12-2018-ОФ			
						Колерный паспорт объекта капитального строительства по ул. Академика Веденеева, дом № 29, Орджоникидзевского района г.Перми.			
Изм.	Кол.уч.	Лист	№док	Подпись	Дата	Административное здание	Стадия	Лист	Листов
Разраб.		Августов. А.М			21.12.18		П	7	11
Н.контр.						Боковой фасад	ООО «Приоритет»		

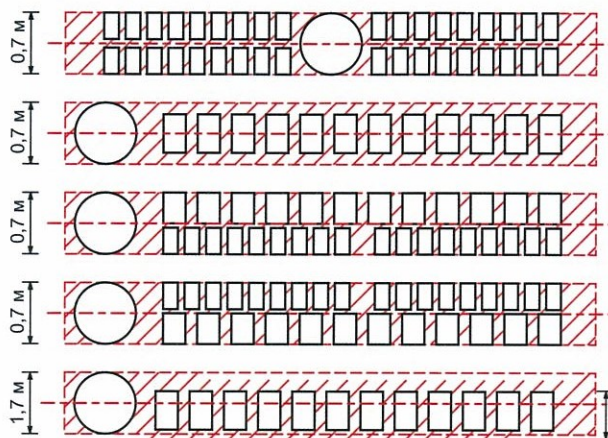


Главный фасад со стороны ул. Веденева

Узел крепления объекта городской информации



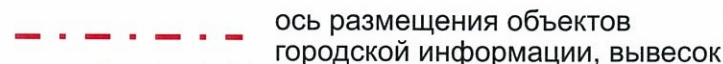
Схемы компоновки объемных букв или логотипов, относительно оси размещения объектов городской информации



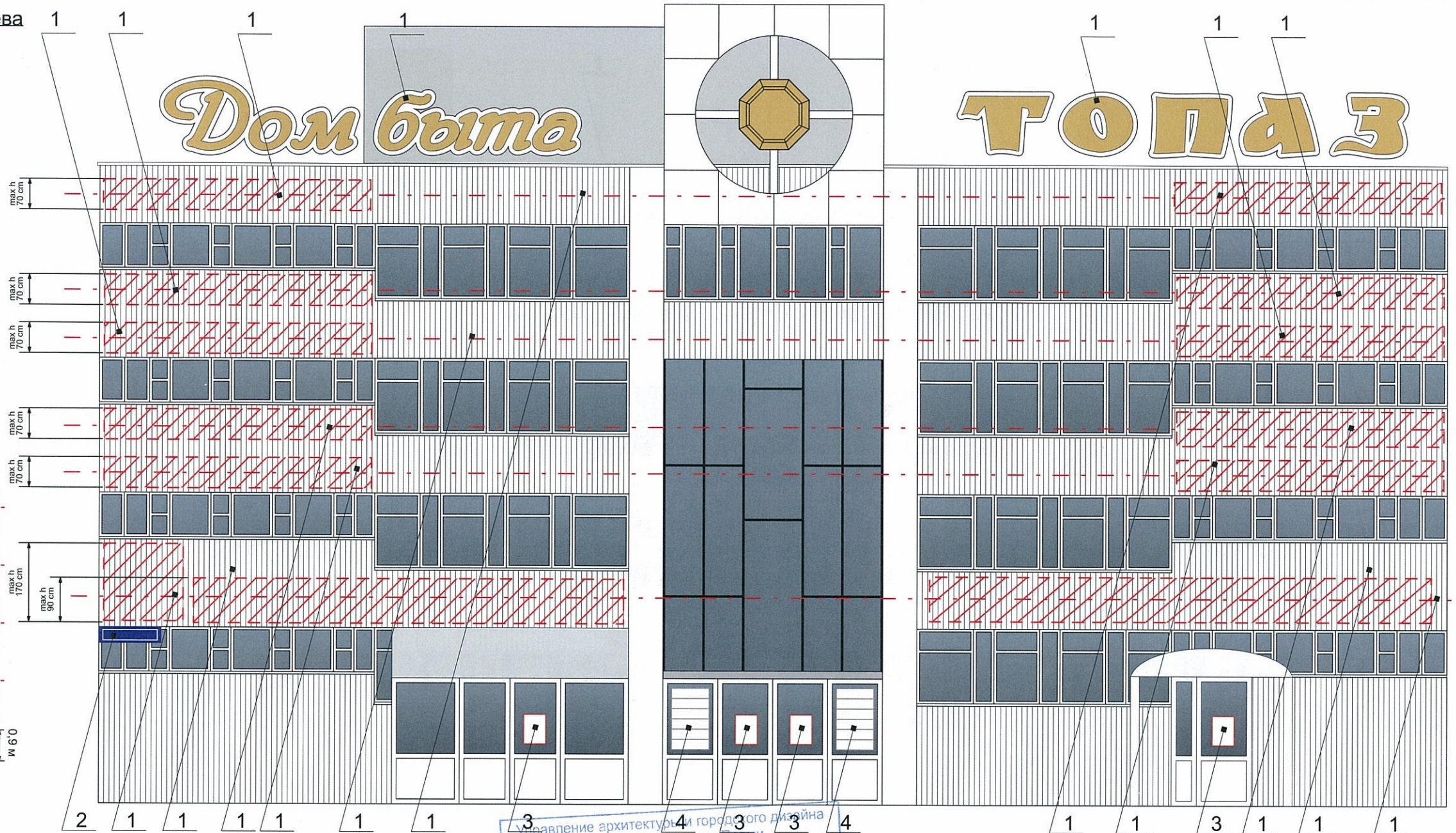
Условные обозначения



место размещения объектов городской информации, вывесок



ось размещения объектов городской информации, вывесок



Управление архитектуры и городского дизайна  
ДГА администрации г.Перми  
СООТВЕТСТВУЕТ АРХИТЕКТУРНОМУ  
ОБЛИКУ ГОРОДА ПЕРМИ  
«19» Января  
Бреславль

Ведомость размещения объектов городской информации

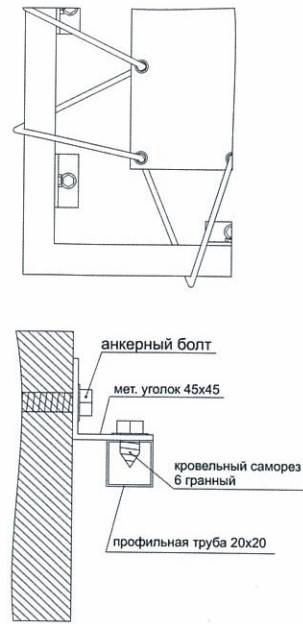
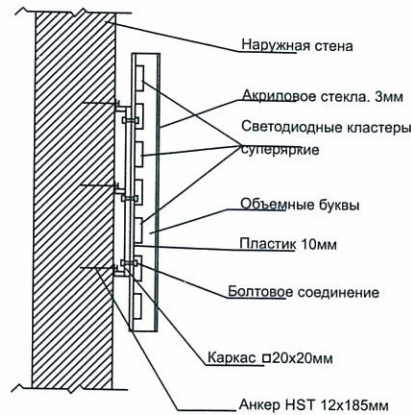
№	Подпись	Название, тип рекламы	Эталон цвета	Наличие подсветки
1	<i>Бреславль</i>	Объемные буквы/ не объемные буквы и/или логотипы на металлических направляющих. Оргстекло, металл, пластик.	Фирменные цвета	внутренняя/контурная подсветка/без подсветки
2		Табличка адресации. Металл, пластик, пленка	Синий, белый	внутренняя/контурная подсветка/без подсветки
3		Режим работы, металл, пластик, пленка	Фирменные цвета	Нет
4		Таблички арендаторов. Оргстекло, металл, пластик	Фон белый, информация 50% от фона	Нет

1. Размещение вывесок и рекламных конструкций должно осуществляться в границах места допустимого размещения объектов, установленных данным колерным паспортом;
2. Размещение вывесок по отношению к друг к другу, их конфигурация и наполненность информацией должны соответствовать Стандартным требованиям к вывескам, их размещению и эксплуатации, установленным и утвержденным Постановлением администрации города Перми от 25.10.2016 № 958;
3. В случае, если планируемые к размещению вывески не соответствуют Постановлению администрации города Перми от 25.10.2016 № 958, потребуется внесение изменений в настоящий колерный паспорт;
4. Размещение рекламных конструкций производится на основании отдельного разрешения в соответствии с требованиями Решения Пермской городской Думы от 27.01.2009 № 11 «Об утверждении Положения о порядке установки и эксплуатации рекламных конструкций на территории города Перми»;
5. Единая горизонтальная ось – это условная прямая линия, относительно которой располагаются информационные конструкции. Определяется как половина расстояния между верхним и нижним архитектурным элементом (окна, наличники, карниз, фриз и др.), выделяющимся (западающим, выступающим) из плоскости стены.
6. Размеры одиночных табличек-режимников должны быть одинаковыми.
7. Материал, габариты и цвет подложки фриза должны быть одинаковыми по всей длине занимаемого помещения. Высота фризов должна быть одинаковой по всей длине фасада/площадки с пандусом не менее 2,2 x 2,2 м.
8. Размещение вывесок, перекрывающих оконные проемы, а также расположенных на балконах зданий и сооружений должно быть согласовано с собственниками помещений, к которым относится балкон и данный оконный проем.

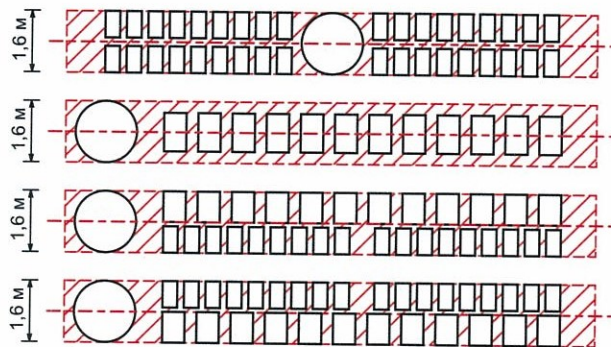
						031-12-2018-ОФ			
						Колерный паспорт объекта капитального строительства по ул. Академика Веденева, дом № 29, Орджоникидзевского района г.Перми.			
Изм.	Кол.уч	Лист	Недок	Подпись	Дата	Административное здание	Стадия	Лист	Листов
	Разраб.	Августов. А.М		<i>А.М. Августов</i>	21.12.18		П	8	11
Н.контр.						Размещение объектов городской информации (главный фасад)	ООО «Приоритет»		

**Боковой фасад со стороны ул. Волховской**

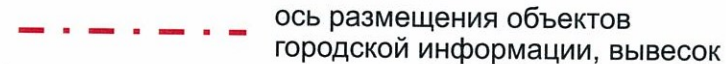
Узел крепления объекта городской информации



Схемы компоновки объемных букв или логотипов, относительно оси размещения объектов городской информации



место размещения объектов городской информации, вывесок



ось размещения объектов городской информации, вывесок

1. Размещение вывесок и рекламных конструкций должно осуществляться в границах места допустимого размещения объектов, установленных данным колерным паспортом;

2. Размещение вывесок по отношению к друг к другу, их конфигурация и наполненность информацией должны соответствовать Стандартным требованиям к вывескам, их размещению и эксплуатации, установленным и утвержденным Постановлением администрации города Перми от 25.10.2016 № 958;

3. В случае, если планируемые к размещению вывески не соответствуют Постановлению администрации города Перми от 25.10.2016 № 958, потребуется внесение изменений в настоящий колерный паспорт;

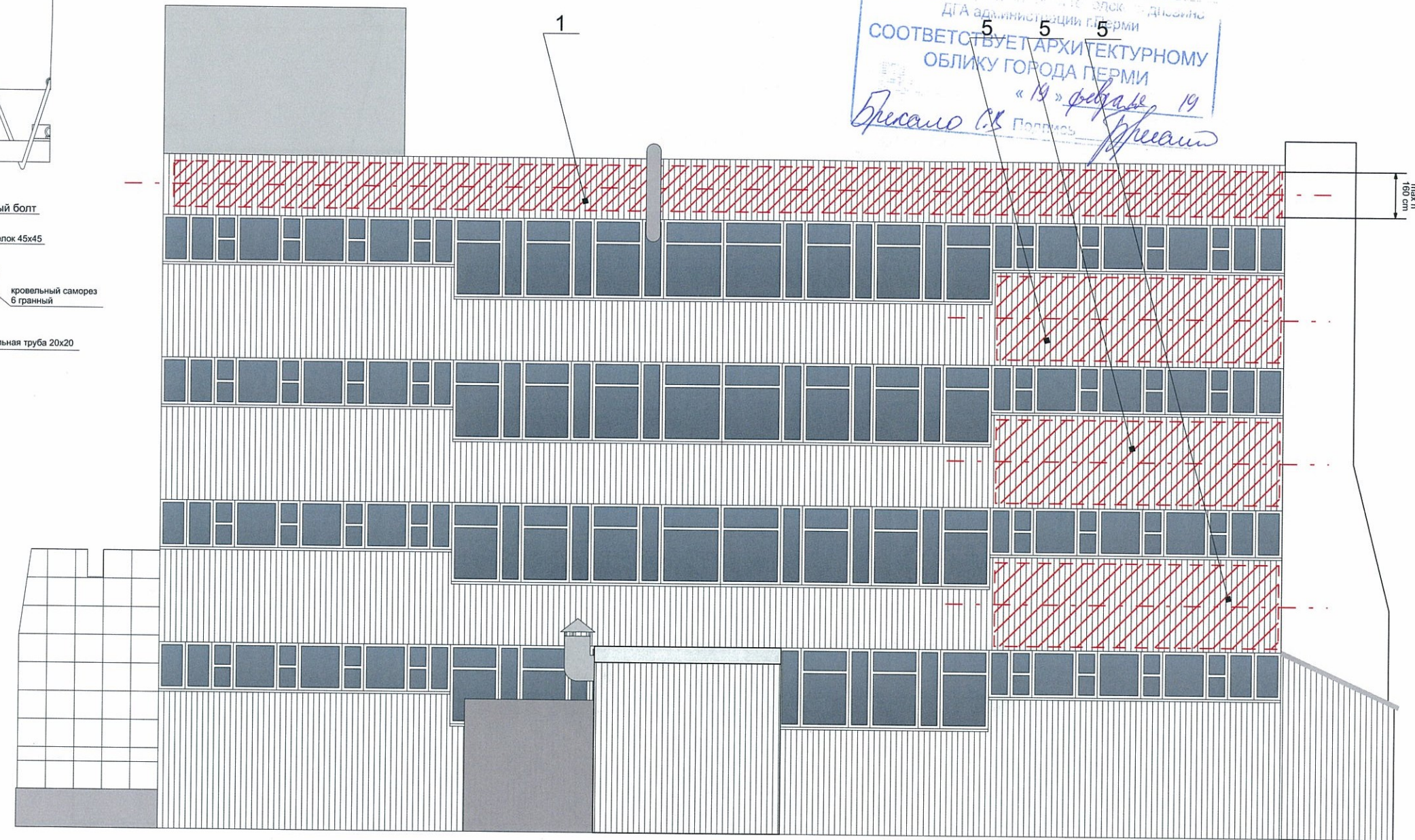
4. Размещение рекламных конструкций производится на основании отдельного разрешения в соответствии с требованиями Решения Пермской городской Думы от 27.01.2009 № 11 «Об утверждении Положения о порядке установки и эксплуатации рекламных конструкций на территории города Перми»;

5. Единая горизонтальная ось – это условная прямая линия, относительно которой располагаются информационные конструкции. Определяется как половина расстояния между верхним и нижним архитектурным элементом (окна, наличники, карниз, фриз и др.), выделяющимся (западающим, выступающим) из плоскости стены.

6. Размеры одиночных табличек-режимников должны быть одинаковыми.

7. Материал, габариты и цвет подложки фриза должны быть одинаковыми по всей длине занимаемого помещения. Высота фризов должна быть одинаковой по всей длине фасада/площадки с пандусом не менее 2,2 x 2,2 м.

8. Размещение вывесок, перекрывающих оконные проемы, а также расположенных на балконах зданий и сооружений должно быть согласовано с собственниками помещений, к которым относится балкон и данный оконный проем.



Управление по развитию городского облика  
ДГА администрации г.Перми  
**СООТВЕТСТВУЕТ АРХИТЕКТУРНОМУ ОБЛИКУ ГОРОДА ПЕРМИ**  
«19» февраля 19  
Бресано С.С. Подпись  
Бресано

**Ведомость размещения объектов городской информации**

№	Название, тип рекламы	Эталон цвета	Наличие подсветки
1	Объемные буквы/ не объемные буквы и/или логотипы на металлических направляющих. Оргстекло, металл, пластик	Фирменные цвета	внутренняя/контурная подсветка/без подсветки
2	Табличка адресации. Металл, пластик, пленка	Синий, белый	внутренняя/контурная подсветка/без подсветки
3	Режим работы, металл, пластик, пленка	Фирменные цвета	Нет
4	Таблички арендаторов. Оргстекло, металл, пластик	Фон белый, информация 50% от фона	Нет
5	Баннер. Информация не более 50% от площади	Фирменные цвета	Нет

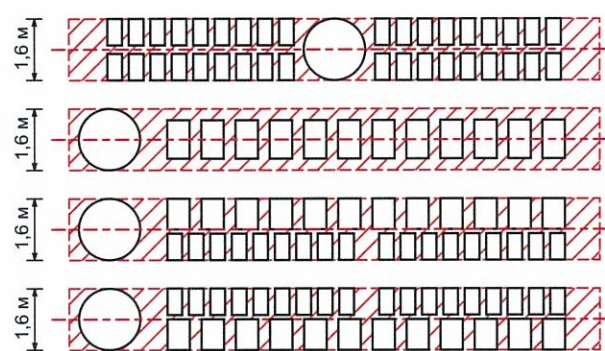
						031-12-2018-ОФ			
						Колерный паспорт объекта капитального строительства по ул. Академика Веденеева, дом № 29, Орджоникидзевского района г.Перми.			
Изм.	Кол.уч.	Лист	Недок	Подпись	Дата	Административное здание	Стадия	Лист	Листов
							П	9	11
Н.контр.						Размещение объектов городской информации (боковой фасад)	ООО «Приоритет»		

**Боковой фасад со стороны ул. Зюкайская**

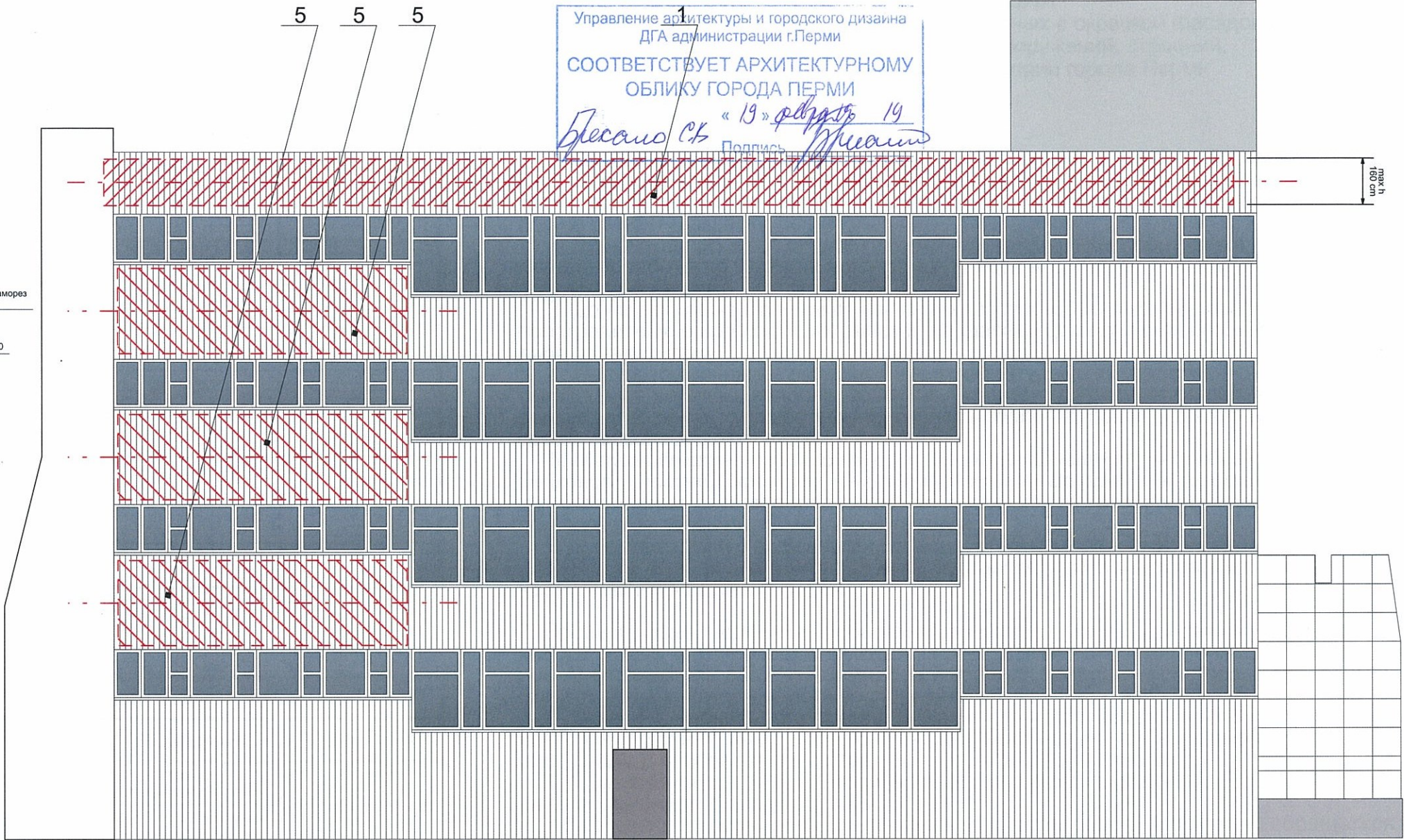
**Узел крепления объекта городской информации**



**Схемы компоновки объемных букв или логотипов, относительно оси размещения объектов городской информации**



Управление архитектуры и городского дизайна  
ДГА администрации г.Перми  
**СООТВЕТСТВУЕТ АРХИТЕКТУРНОМУ  
ОБЛИКУ ГОРОДА ПЕРМИ**  
Решение от «19» февраля 19  
Подпись: [Signature]



**Ведомость размещения объектов городской информации**

№	Название, тип рекламы	Эталон цвета	Наличие подсветки
1	Объемные буквы/ не объемные буквы и/или логотипы на металлических направляющих. Оргстекло, металл, пластик	Фирменные цвета	внутренняя/контурная подсветка/без подсветки
2	Табличка адресации. Металл, пластик, пленка	Синий, белый	внутренняя/контурная подсветка/без подсветки
3	Режим работы, металл, пластик, пленка	Фирменные цвета	Нет
4	Таблички арендаторов. Оргстекло, металл, пластик	Фон белый, информация 50% от фона	Нет
5	Баннер. Информация не более 50% от площади	Фирменные цвета	Нет

1. Размещение вывесок и рекламных конструкций должно осуществляться в границах места допустимого размещения объектов, установленных данным колерным паспортом;
2. Размещение вывесок по отношению к друг к другу, их конфигурация и наполненность информацией должны соответствовать Стандартным требованиям к вывескам, их размещению и эксплуатации, установленным и утвержденным Постановлением администрации города Перми от 25.10.2016 № 958;
3. В случае, если планируемые к размещению вывески не соответствуют Постановлению администрации города Перми от 25.10.2016 № 958, потребуется внесение изменений в настоящий колерный паспорт;
4. Размещение рекламных конструкций производится на основании отдельного разрешения в соответствии с требованиями Решения Пермской городской Думы от 27.01.2009 № 11 «Об утверждении Положения о порядке установки и эксплуатации рекламных конструкций на территории города Перми»;
5. Единая горизонтальная ось – это условная прямая линия, относительно которой располагаются информационные конструкции. Определяется как половина расстояния между верхним и нижним архитектурным элементом (окна, наличники, карниз, фриз и др.), выделяющимся (западающим, выступающим) из плоскости стены.
6. Размеры одиночных табличек-режимников должны быть одинаковыми.
7. Материал, габариты и цвет подложки фриза должны быть одинаковыми по всей длине занимаемого помещения. Высота фризов должна быть одинаковой по всей длине фасада/площадки с пандусом не менее 2,2 x 2,2 м.
8. Размещение вывесок, перекрывающих оконные проемы, а также расположенных на балконах зданий и сооружений должно быть согласовано с собственниками помещений, к которым относится балкон и данный оконный проем.

						031-12-2018-ОФ			
						Колерный паспорт объекта капитального строительства по ул. Академика Веденеева, дом № 29, Орджоникидзевского района г.Перми.			
Изм.	Кол.уч	Лист	Недок	Подпись	Дата	Административное здание	Стадия	Лист	Листов
	Разраб.	Августов. А.М		[Signature]	21.12.18		П	10	11
Н.контр.						Размещение объектов городской информации (боковой фасад)	ООО «Приоритет»		