



АДМИНИСТРАЦИЯ ГОРОДА ПЕРМИ  
ДЕПАРТАМЕНТ ГРАДОСТРОИТЕЛЬСТВА И АРХИТЕКТУРЫ  
ГОРОДА ПЕРМИ

05.03.2019 № 059-22-01-26-1896

## КОЛЕРНЫЙ ПАСПОРТ ЗДАНИЯ

**АДРЕС ОБЪЕКТА:** г. Пермь, улица Архитектора Связева 32  
**АДМИНИСТРАТИВНЫЙ РАЙОН:** Индустриальный район г. Пермь

Пермь  
2019

**Ведомость чертежей комплекта марки ОФ**

ЛИСТ	НАИМЕНОВАНИЕ	ПРИМЕЧАНИЯ
2	Общие данные, ведомость отделки фасадов	
3	Ситуационный план-схема	
4	Существующее состояние фасадов (фотофиксация)	
5	Главный фасад по улице Связьева	
6	Боковые фасады	
7	Дворовой фасад	
8	Размещение объектов городской информации (Главный фасад)	
9	Размещение объектов городской информации (Боковые фасады)	
10	Размещение объектов городской информации (Дворовой фасад)	
11	Эталоны колеров	

**Многоквартирный жилой 9-этажный дом со встроенно-пристроенными помещениями общественного назначения**

ПОЗ.	ЭЛЕМЕНТ ФАСАДА	ЭТАЛОН ЦВЕТА	ОБОЗНАЧ.	ВИД ОТДЕЛКИ
1	Основное поле стены		Серый	Железобетонная панель (серая панель)
2	Оконные переплёты, дверные полотна		Белый	Металлопластик
3	Дверные полотна		Серый	Металлопластик. Краска по металлическим поверхностям
4	Ограждение балконов, лоджий			Композитный материал
5	Лестницы, металлические элементы фасада		Серый	Краска по металлическим поверхностям
6	Козырьки		Серый	Профнастил
7	Ступени крылец			Железобетонный элемент
8	Кровля			Шифер
9	Стены пристроя			Металлопрофиль
10	Воздуховоды, водосточные трубы			Скрытые

**Краткая пояснительная записка**

Многоквартирный жилой дом со встроенно-пристроенными помещениями по адресу: улица Архитектора Связьева, 32 в Индустриальном районе г. Перми. Год постройки - 1973 г. Количество этажей - 9. Тип перекрытий - железобетонные, материал несущих стен - серая панель.

В настоящем проекте установлены типы отделки и цветовое решение фасадов, определено оформление входных групп, определены типы и места размещения объектов наружной рекламы и объектов городской информации, зафиксированы основные места размещения дополнительного оборудования.

Настоящий проект разработан в соответствии с требованиями Постановления администрации г. Перми от 22.02.2017 №130 «Об утверждении порядка и критериев согласования колерного паспорта, требования к содержанию колерного паспорта».

В соответствии с Градостроительным кодексом Российской Федерации и Постановлением администрации города Перми от 22.02.2017 № 130 «Об утверждении Порядка и критериев согласования колерного паспорта, требований к содержанию колерного паспорта, формы колерного паспорта» согласованные департаментом градостроительства и архитектуры администрации города Перми проекты колерных паспортов либо проекты изменений в колерные паспорта не являются разрешительной документацией на строительство, реконструкцию объекта капитального строительства; не являются правовым основанием на устройство пристроек, навесов, козырьков.

**Ведомость ссылочных и прилагаемых документов**

Обозначение	Наименование	Примечание
Постановление администрации г. Перми от 22.02.2017 №130	<u>Ссылочные документы</u> «Порядок и критерии согласования колерного паспорта, требования к содержанию колерного паспорта»	
Постановление администрации г. Перми от 25.10.2016 №958	«Об утверждении стандартных требований к вывескам, их размещению и эксплуатации»	
Решение городской Думы от 27.01.2009 №11	«Об утверждении Положения о порядке установки и эксплуатации рекламных конструкций на территории города Перми»	
Технический паспорт инв. номер 26 от 13 марта 1998 г.	Технический паспорт на жилой дом и участок по ул. Архитектора Связьева 32	Сервис. Ремонт. Заправка картриджей
Кадастровый номер: 59:01:4413938:2951 от 19 апреля 2018 г.	Выписка из Единого государственного реестра недвижимости об основных характеристиках и зарегистрированных правах на объект недвижимости по ул. Архитектора Связьева 32	Сервис. Ремонт. Заправка картриджей
Проект переустройства квартиры №184 жилого дома по ул. Архитектора Связьева 32 59-01/2-754-АС от 12.2010 г. изготовитель ООО «НППКБ» г. Пермь	Проект переустройства квартиры №184 жилого дома по ул. Архитектора Связьева 32 под стоматологический кабинет (корректировка)	Клиника детской и семейной стоматологии «Молочный зуб»

10  
СОГЛАСОВАНО  
1<sup>й</sup> заместитель начальника ДГА  
г. Перми, главный архитектор  
Д.Ю. Лапшин  
2019г.  
*Кафеев С.В.*

02-03-2019-М					
Изм.	Кол.уч.	Лист	№док	Подпись	Дата
	Разраб.	Осетрова Н.М.		<i>Осетрова</i>	03.2019
Колерный паспорт фасада здания по адресу: улица Архитектора Связьева, 32 в Индустриальном районе г. Перми					
Жилой 9-этажный дом со встроенно-пристроенными помещениями					
Общие данные, ведомость отделки фасадов					
			Стадия	Лист	Листов
			П	2	11
			ООО «БОЛЬШОЙ ФОРМАТ»		

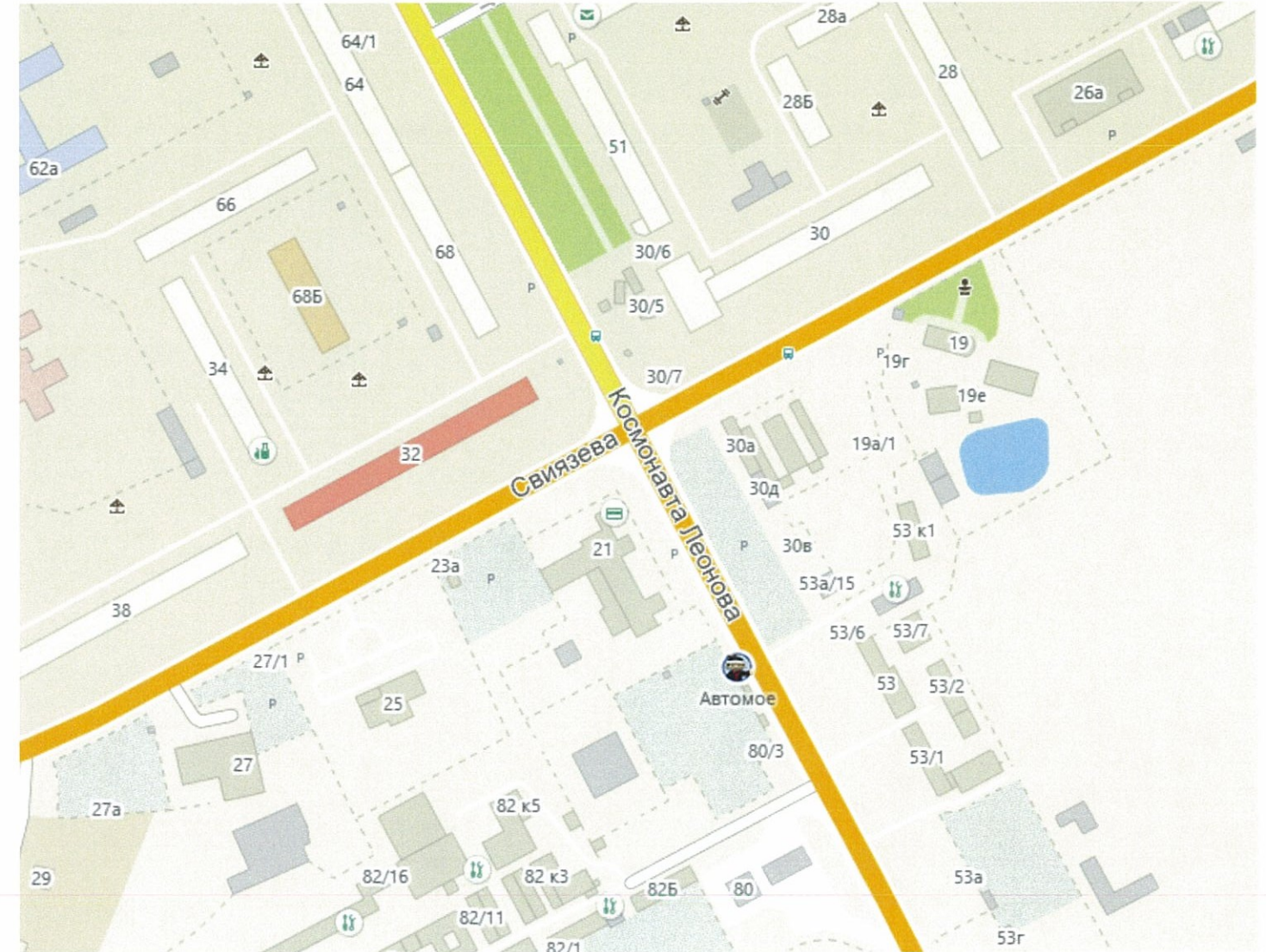
## Ситуационный план-схема жилого здания со встроенно-пристроенными помещениями

### ИНСТРУКЦИЯ

#### о порядке производства работ, связанных с окраской фасадов и всехнаружных частей зданий, сооружений, строений, расположенных на территории города Перми

1. Окраска фасадов и всех наружных частей зданий, сооружений, строений, ограждений, заборов, павильонов, киосков, ларьков и прочих объектов, расположенных на территории города Перми, может производиться лишь на основании колерного паспорта фасадов на ремонт и окраску, выдаваемых Департаментом градостроительства и архитектуры Администрации г.Перми.
2. До начала процесса окраски здания или какого-либо сооружения должны быть произведены работы по капитальному ремонту всех без исключения наружных частей его, подлежащих окраске.
3. До начала ремонта зданий, имеющих газосветную рекламу, сообщить рекламораспространителю о предстоящих работах на фасаде здания с целью сохранения вывесок либо их демонтажу.
4. Полуразрушенные и разрушенные архитектурные художественно-скульптурные детали здания, карнизы, колонны, пилястры, капители, фризы, тяги, лепные украшения, барельефы, мозаика, художественная роспись подлежат обязательному восстановлению в своем первоначальном виде.  
Категорически запрещается производить окраску здания без предварительного восстановления указанных деталей.
5. Металлические поверхности отдельных частей здания, чугунные решетки, перила балконов и лестниц, кронштейны, дверные и оконные приборы, архитектурно-художественные детали перед окраской очищаются от грязи, ржавчины, старой краски и покрываются вновь лишь масляной краской.
6. В соответствии с выданными образцами цвета (колерами) на окраску здания организация, проводящая ремонт здания, составляет пробные образцы цвета, которые наносятся на видное место стены.  
Проверку и согласование пробного образца цвета (колера), а также готовности поверхности стены и отдельных наружных частей здания к окраске производит уполномоченный представитель Департамента градостроительства и архитектуры Администрации г.Перми. Без указанной проверки и согласования производить окраску фасада категорически воспрещается.
7. Домоуправления, организации или учреждения, производящие окраску и связанный с нею ремонт здания, несут полную ответственность за точное выполнение настоящей инструкции и привлекаются к ответственности за нарушение ее.
8. Цветовая гамма рекламносителей должна гармонировать с основным колористическим решением фасадов здания.
9. По всем вопросам, связанным с производством работ по покраске зданий, необходимо обращаться в Департамент градостроительства и архитектуры Администрации г. Перми, (ул. Сибирская, 15, к. 314)

### План осей



02-03-2019-М					
Колерный паспорт фасада здания по адресу: улица Архитектора Связьева, 32 в Индустриальном районе г. Перми					
Изм.	Кол.уч	Лист	№док	Подпись	Дата
				<i>А.М.</i>	03.2019
Разраб. Осетрова Н.М.					
Жилой 9-этажный дом со встроенно-пристроенными помещениями				Стадия	Лист
				П	3
				Листов	11
Ситуационный план-схема				ООО «БОЛЬШОЙ ФОРМАТ»	



Существующее состояние главного фасада (фотофиксация).

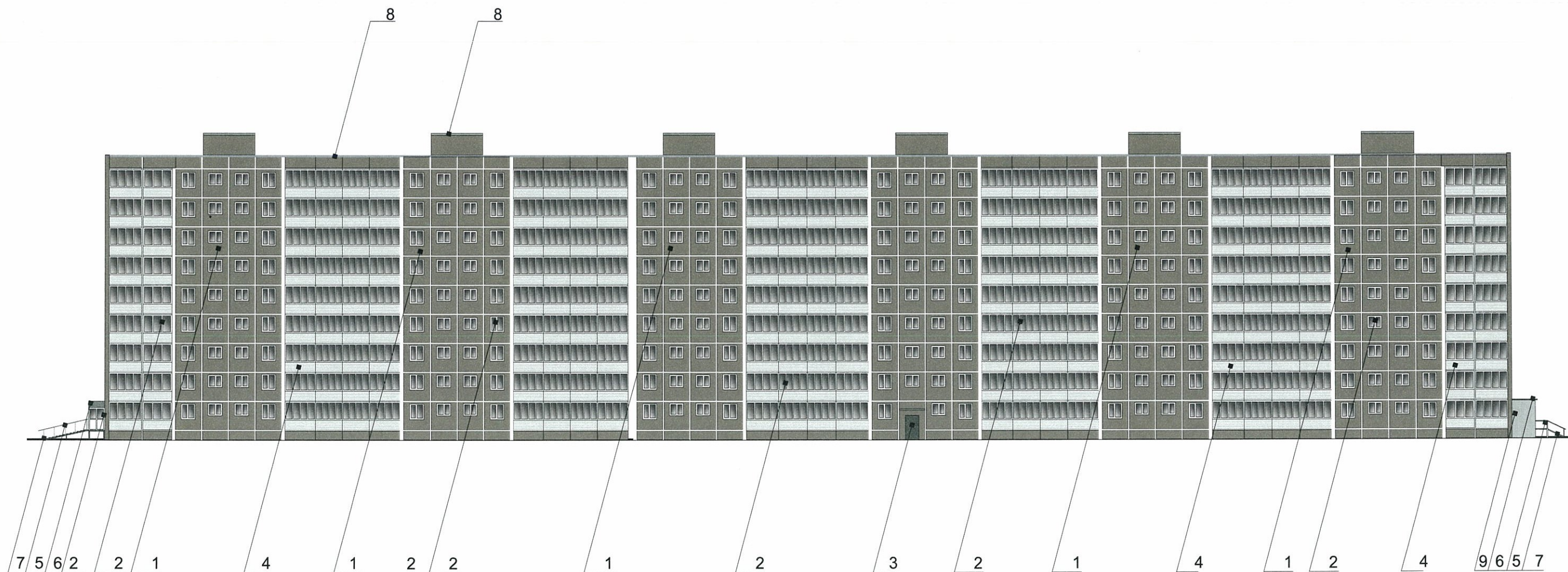


Существующее состояние дворового фасада (фотофиксация).



Существующее состояние бокового фасада (фотофиксация).

						02-03-2019-М			
						Колерный паспорт фасада здания по адресу: улица Архитектора Связева, 32 в Индустриальном районе г. Перми			
Изм.	Кол.уч.	Лист	Недок	Подпись	Дата	Жилой 9-этажный дом со встроенно-пристроенными помещениями	Стадия	Лист	Листов
Разраб.		Осетрова Н.М		<i>Н.М. Осетрова</i>	03.2019		П	4	11
						Существующее состояние фасадов (фотофиксация)		ООО «БОЛЬШОЙ ФОРМАТ»	



Условные обозначения:

210  
 СОГЛАСОВАНО  
 заместитель начальника ДГА  
 г. Перми - главный архитектор  
 Д.Ю. Лапшин  
 03.2019  
 Караселова

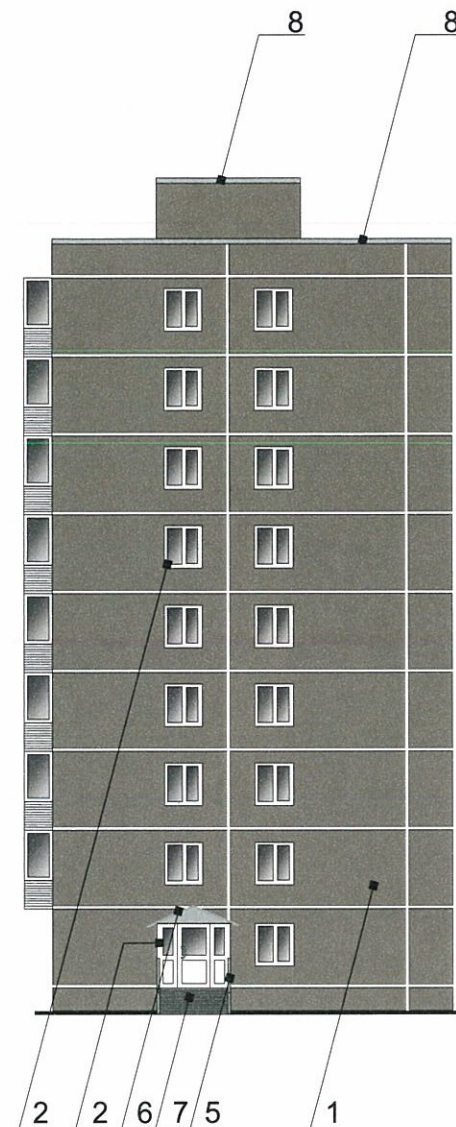
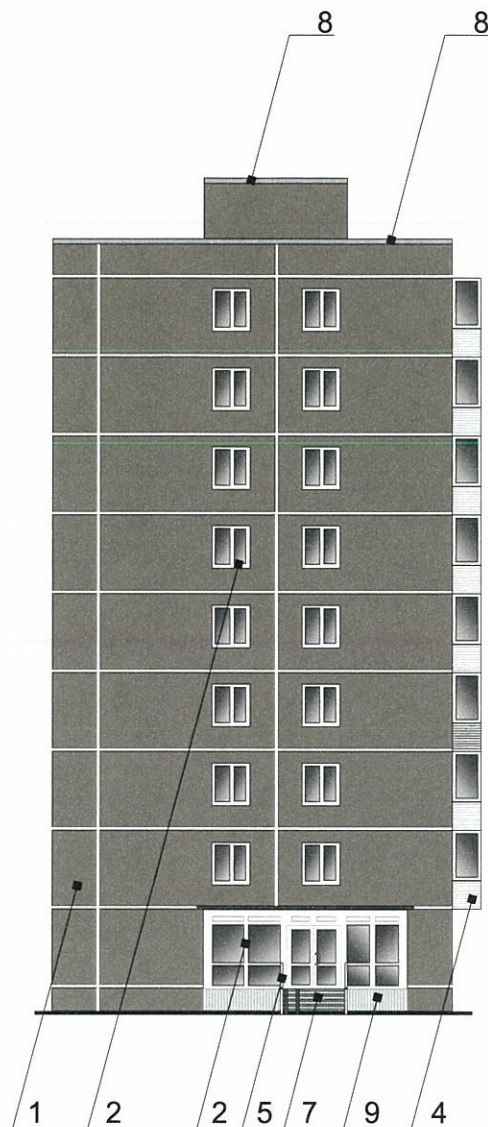
2 - выноска и номер позиции согласно Ведомости размещения объектов городской информации

**Примечание:**

1. В случае, если наружные лестницы при дополнительно устроенных входах в общественные помещения здания выходят за границы предоставленного земельного участка и красные линии квартала, то устройство дополнительных или переустройство существующих входных групп требует получения разрешения в установленном порядке;

2. В случае устройства или переустройства (перепланировки, ремонта, реконструкции) помещений общественного назначения, их входных групп в обязательном порядке должны быть предусмотрены мероприятия по обеспечению доступности данных помещений для маломобильных групп населения, включая инвалидов, использующих кресла-коляски и собак-проводников (далее МГН) в соответствии с требованиями СП 59.13330.2016.Свод правил. Доступность зданий и сооружений для маломобильных групп населения. Данный свод правил касается функционально-планировочных элементов зданий и сооружений их участков или отдельных помещений, доступных для МНГ (входные узлы, коммуникации, пути эвакуации, помещения и зоны обслуживания, а также их информационное и инженерное обустройство) В частности, лестницы при входах в общественные помещения должны дублироваться пандусами с уклоном не более 1:20(5% или иными средствами подъема (подъемные платформы, лифты и т.д.) Согласно вышеуказанному своду правил наружные лестницы и пандусы должны иметь поручни с учетом технических требований к опорным стационарным устройствам по ГОСТ Р 51261, размеры входной площадки при открывании дверей наружу должны быть не менее 1,4x2,0 или 1,5x1,85; размеры входной площадки с пандусом не менее 2,2x2,2м.

						02-03-2019-М			
						Колерный паспорт фасада здания по адресу: улица Архитектора Связева, 32 в Индустриальном районе г. Перми			
Изм.	Кол.уч.	Лист	Недок.	Подпись	Дата	Жилой 9-этажный дом со встроенно-пристроенными помещениями	Стадия	Лист	Листов
Разраб.		Осетрова Н.М		<i>[Signature]</i>	03.2019		П	5	11
						Главный фасад по ул. Связева		ООО «БОЛЬШОЙ ФОРМАТ»	



**Примечание:**

1. Размещение дополнительного оборудования, дополнительных элементов и устройств на фасадах объектов капитального строительства допускается при соблюдении следующих условий:
  - а) единое архитектурное и цветовое решение фасадов (в том числе размер, форма, цвет, материал);
  - б) соответствие архитектурному решению фасадов, предусмотренному проектной документацией, с привязкой к основным композиционным осям фасадов (системе горизонтальных и вертикальных осей);
  - в) соответствие ГОСТам, техническим регламентам, установленным законодательством Российской Федерации в области обеспечения санитарно-эпидемиологического благополучия населения, пожарной безопасности;
2. Размещение наружных блоков систем кондиционирования и вентиляции допускается:
  - а) на кровле объектов капитального строительства;
  - б) на оконных и дверных проемах в единой (вертикальной, горизонтальной) системе осей фасадов, в окнах подвального этажа, в плоскости остекления без выхода за плоскость фасадов с использованием маскирующих ограждений (решеток, жалюзи).
3. Размещение наружных блоков систем кондиционирования и вентиляции на поверхности главных фасадов, в оконных и дверных проемах за плоскостью фасадов не допускается:
  - а) над пешеходными тротуарами;
  - б) на высоте менее 3,0 м от поверхности земли.
4. Антенны должны размещаться:
  - а) на кровле объектов капитального строительства - компактными упорядоченными группами, с использованием единой несущей основы, в том числе с устройством ограждения, а также с учетом требований действующего законодательства;
  - б) на дворовых фасадах, глухих стенах, не просматривающихся с улицы;
  - в) на дворовых фасадах - в простенках между окнами на пересечении вертикальной оси простенка и оси, соответствующей верхней границе проема.

Условные обозначения:




- выноска и номер позиции согласно Ведомости размещения объектов городской информации


						<b>02-03-2019-М</b>			
						Колерный паспорт фасада здания по адресу: улица Архитектора Связева, 32 в Индустриальном районе г. Перми			
Изм.	Кол.уч.	Лист	Недок.	Подпись	Дата	Жилой 9-этажный дом со встроенно-пристроенными помещениями	Стадия	Лист	Листов
	Разраб.	Осетрова Н.М.		<i>[Signature]</i>	03.2019		П	6	11
						Боковые фасады	ООО «БОЛЬШОЙ ФОРМАТ»		




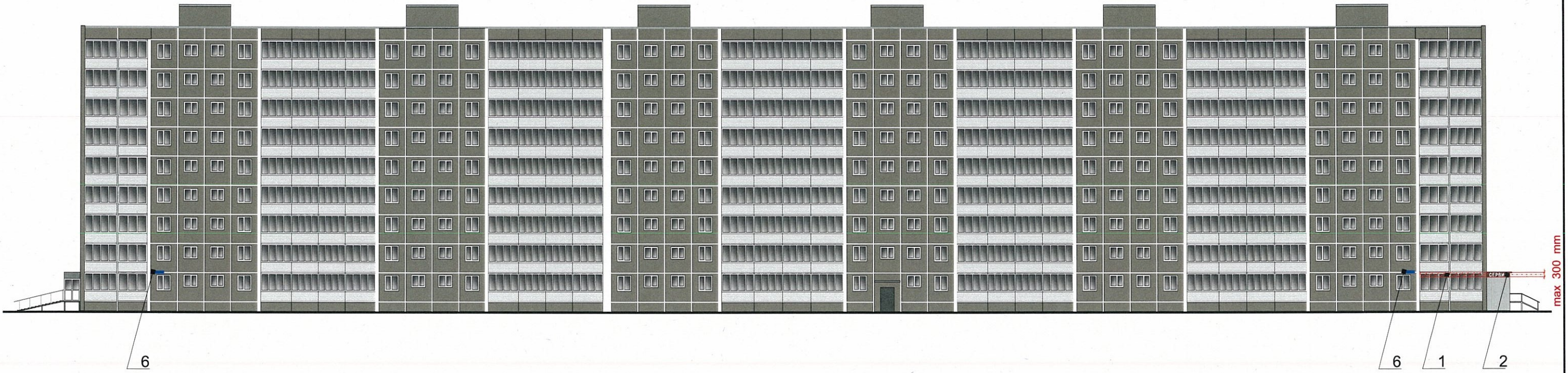
Условные обозначения:

 - место возможного размещения дополнительного оборудования

910  
 СОГЛАСОВАНО  
 1<sup>й</sup> заместитель начальника ДГА  
 г. Перми - главный архитектор  
 Д.Ю. Лалшин  
 2019 г.

 2 - выноска и номер позиции согласно Ведомости размещения объектов городской информации

						02-03-2019-М			
						Колерный паспорт фасада здания по адресу: улица Архитектора Связева, 32 в Индустриальном районе г. Перми			
Изм.	Кол.уч.	Лист	№ док.	Подпись	Дата	Жилой 9-этажный дом со встроенно-пристроенными помещениями	Стадия	Лист	Листов
	Разраб.		Осетрова Н.М.		03.2019		П	7	11
						Дворовой фасад	ООО «БОЛЬШОЙ ФОРМАТ»		



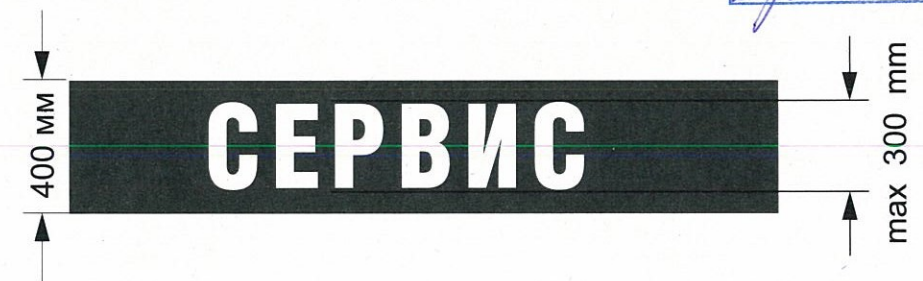
**Примечание:**

1. Размещение вывесок и рекламных конструкций должно осуществляться в границах места допустимого размещения объектов, установленных данным колерным паспортом. Допускается размещение вывесок в виде отдельных букв (в том числе световых, объёмных, плоских, металлических и тд.), а так же на направляющих выкрашенных в цвет фасада, с использованием неона, выполненных по инновационным технологиям. Допускается размещение вывески в виде букв световых, объёмных, плоских, металлических и тд. на фризе пристроя. Материал, габариты и цвет фриза должны быть одинаковыми по всей длине занимаемого помещения.
2. Размещение вывесок по отношению друг к другу, их конфигурация и наполненность информацией должны соответствовать Стандартным требованиям к вывескам, их размещению и эксплуатации, установленным и утвержденным Постановлением администрации города Перми от 25.10.2016 № 958;
3. В случае, если планируемые вывески не соответствуют Постановлению администрации города Перми от 25.10.2016 № 958, потребуется внесение изменений в настоящий колерный паспорт;
4. Размещение рекламных конструкций производится на основании отдельного разрешения в соответствии с требованиями Решения Пермской городской Думы от 27.01.2009 №11 «Об утверждении Положения о порядке установки и эксплуатации рекламных конструкций на территории города Перми»;
5. Единая горизонтальная ось - это условная прямая линия, относительно которой располагаются вывески. Месторасположение оси на фасаде определяется как половина расстояния между верхним и нижним архитектурным элементом (окна, наличники, карниз, фриз и др.), выделяющимся (западающим, выступающим) из плоскости стены;

6. Размещение вывесок, перекрывающих оконные проемы, а так же расположенных на балконах здания и сооружений должно быть согласовано собственниками помещений, к которым относится балкон и данный оконный проем.
7. Вид вывесок в ночное время (проект подсветки) разрабатывается отдельно;
8. Узлы крепления конструкций к фасаду разрабатываются отдельным рабочим проектом.

Управление архитектуры и городского дизайна  
ДГА администрации г.Перми  
**СООТВЕТСТВУЕТ АРХИТЕКТУРНОМУ  
ОБЛИКУ ГОРОДА ПЕРМИ**  
« 11 » 03 / 2019  
Карачев С.А. Подпись

См. п. 2 ведомости размещения объектов городской информации лист 8



Условные обозначения:

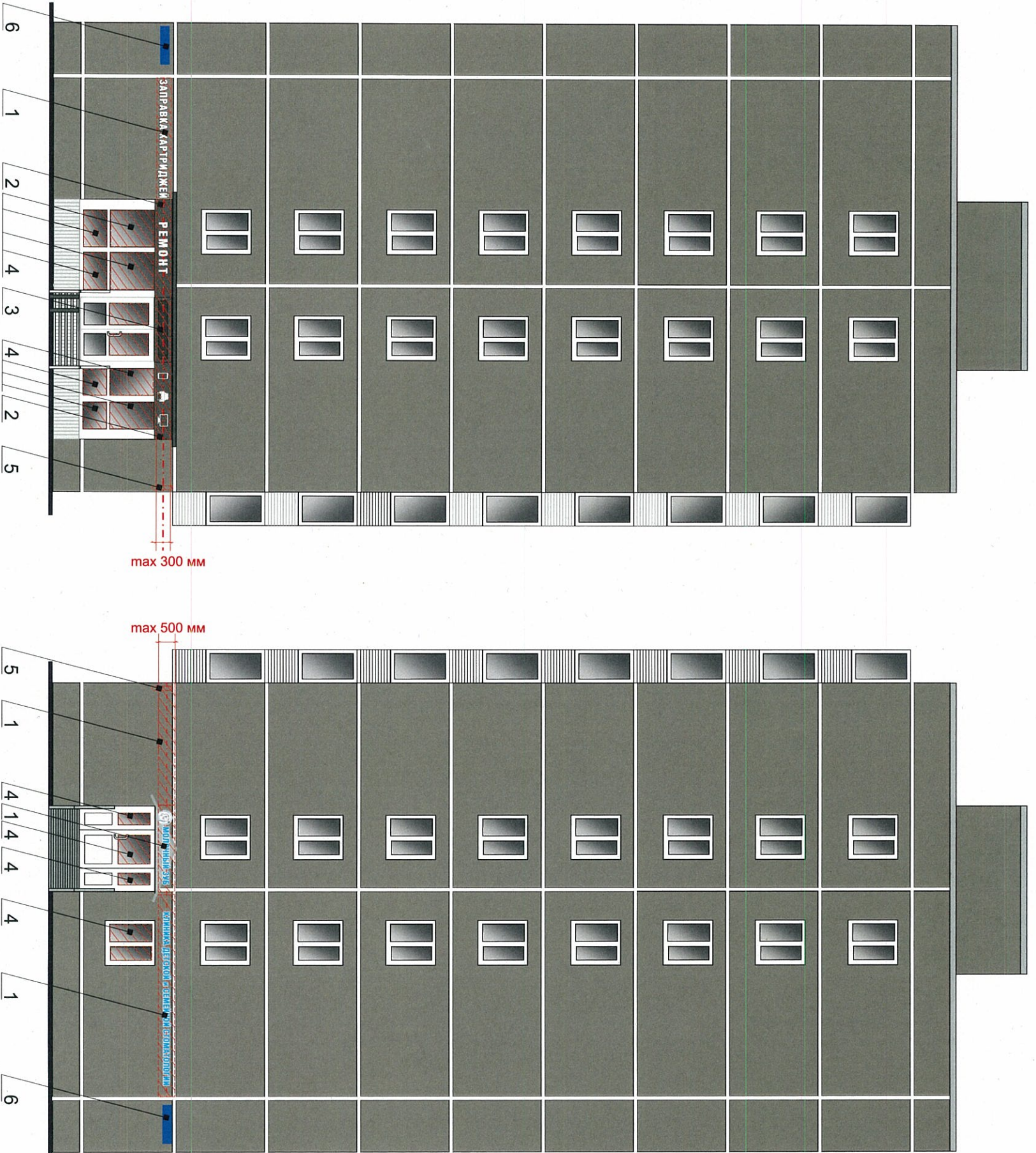
- ось размещения объектов городской информации, вывесок
- условные места допустимого размещения объектов городской информации, вывесок

**Ведомость размещения объектов городской информации**

№	Название, тип объектов городской информации	Цвет	Тип подсветки
1	Объёмные/плоские или световые буквы и/или логотипы, размещенные отдельно или на направляющих в цвет фасада на козырьке или на стене здания. Оргстекло, металл, пластик.	Фирменные цвета	Внутренняя или контурная подсветка
2	Объёмные/плоские или световые буквы и/или логотипы, размещенные на фризе из влагостойкой фанеры на козырьке или на стене пристроя. Оргстекло, металл, пластик.	Фирменные цвета	Внутренняя или контурная подсветка
3	Электронное табло, вписанное в фриз, без сведений рекламного характера.		
4	Информация-плёночная аппликация в виде текста или контурного изображения на стекле. Площадь выклейки - не более 30% от площади остекления. Самоклеящиеся пленки по стеклу или вывеска - панно, размещенное в оконном проеме за стеклом. Площадь панно - не более 50% от площади остекления. Металл, пластик, пленки.	Фирменные цвета	
5	Панель-кронштейн. Металл, пластик, оргстекло.	Фирменные цвета	Внутренняя или контурная подсветка
6	Знак адресации. Металл, пластик, оргстекло.	Стандартный: синий, белый	

						02-03-2019-М			
						Колерный паспорт фасада здания по адресу: улица Архитектора Свизьева, 32 в Индустриальном районе г. Перми			
Изм.	Кол.уч.	Лист	Недок.	Подпись	Дата	Жилой 9-этажный дом со встроенно-пристроенными помещениями	Стадия	Лист	Листов
Разраб.				Осетрова Н.М.	03.2019		П	8	11
						Размещение объектов городской информации (Главный фасад)	ООО «БОЛЬШОЙ ФОРМАТ»		

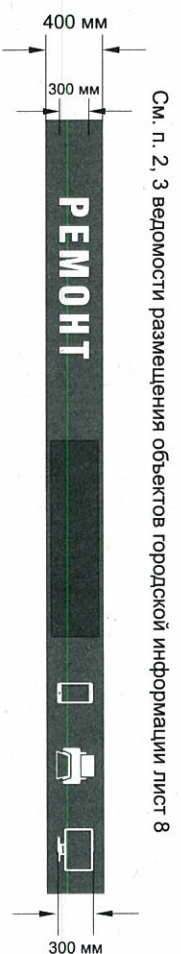




Условные обозначения:

— ось размещения объектов городской информации, вывесок

▨ - условные места допустимого размещения объектов городской информации, вывесок



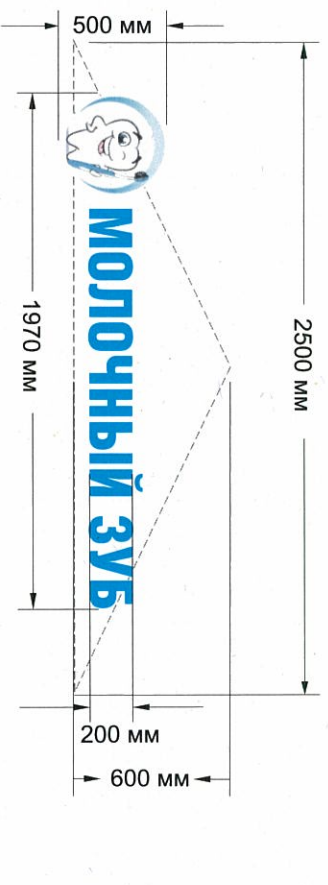
См. п. 3 ведомости размещения объектов городской информации лист 8



См. п. 1 ведомости размещения объектов городской информации лист 8

См. п. 1 ведомости размещения объектов городской информации лист 8

**КЛИНИКА ДЕТСКОЙ и СЕМЕЙНОЙ СТОМАТОЛОГИИ**



Управление архитектуры и городского дизайна  
ДГА администрации г.Перми  
СООТВЕТСТВУЕТ АРХИТЕКТУРНОМУ  
ОБЛИКУ ГОРОДА ПЕРМИ  
«11» 03/11/2019  
Корнев А.А. Подпись

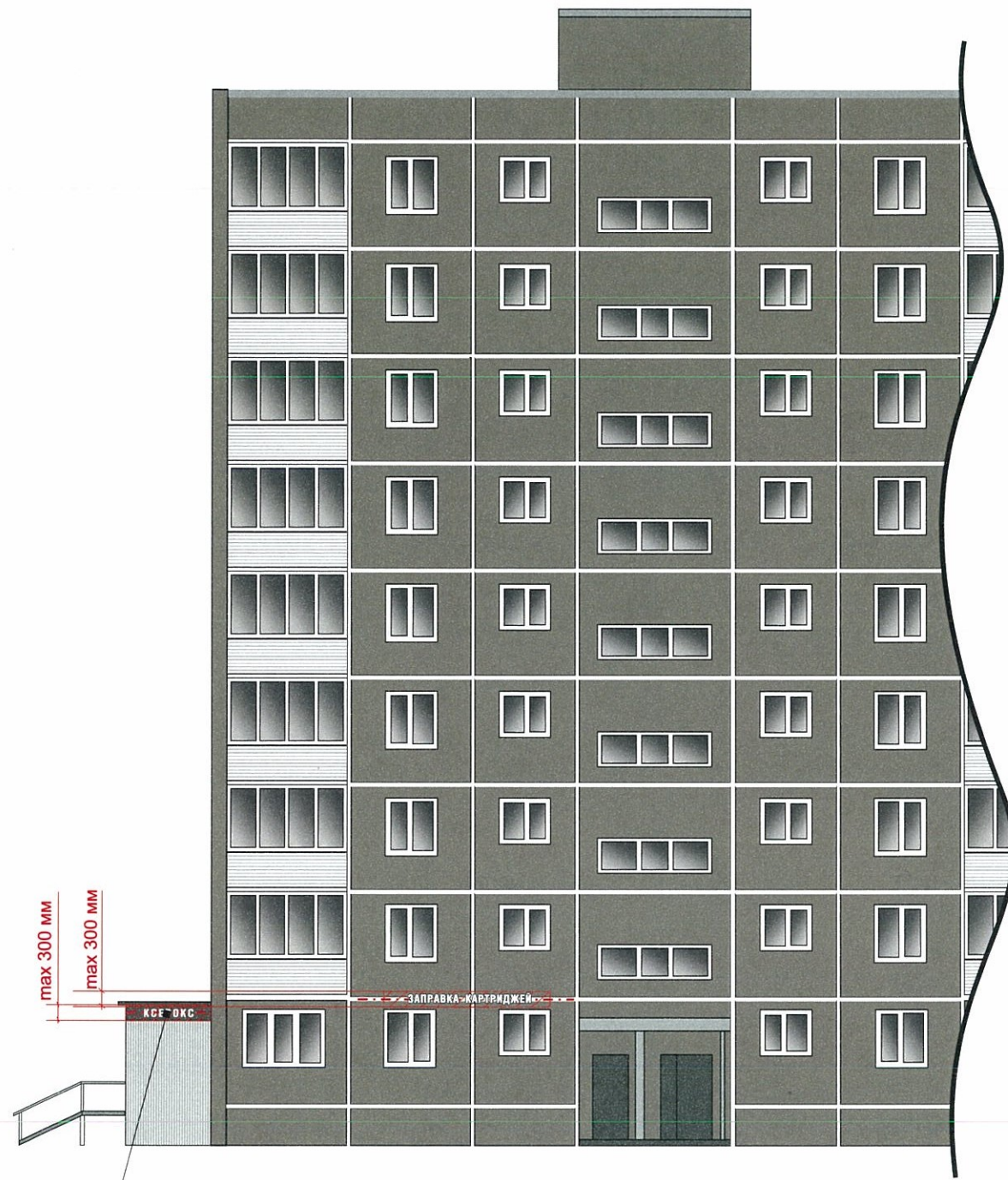
02-03-2019-М

Коперный паспорт фасада здания по адресу: улица Архитектора  
Связева, 32 в Индустриальном районе г. Перми

Жилой 9-этажный дом со встроенно-  
пристроенными помещениями

Размещение объектов городской  
информации (Боковые фасады)

Изм.	Коп.уч.	Лист	Нердк.	Подпись	Дата
Разраб.	Осетрова Н.М.				03.2019
02-03-2019-М					
Коперный паспорт фасада здания по адресу: улица Архитектора Связева, 32 в Индустриальном районе г. Перми					
Жилой 9-этажный дом со встроенно-пристроенными помещениями					
Размещение объектов городской информации (Боковые фасады)					
Стация	Лист	Листов			
П	9	11			
ООО «БОЛЬШОЙ ФОРМАТ»					



2

См. п. 2 ведомости размещения объектов городской информации лист 8



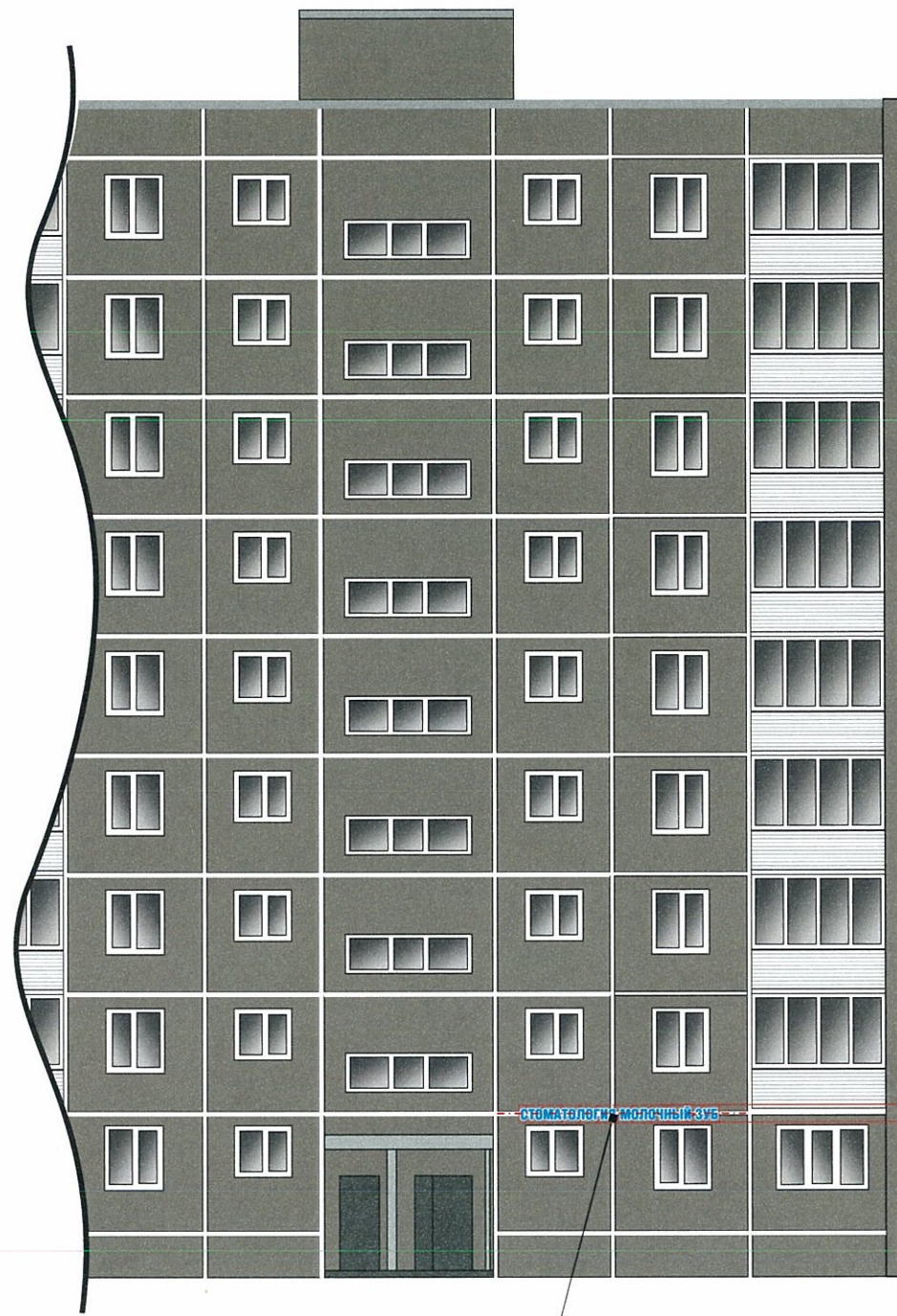
См. п. 1 ведомости размещения объектов городской информации лист 8



Условные обозначения:

--- ось размещения объектов городской информации, вывесок

- условные места допустимого размещения объектов городской информации, вывесок

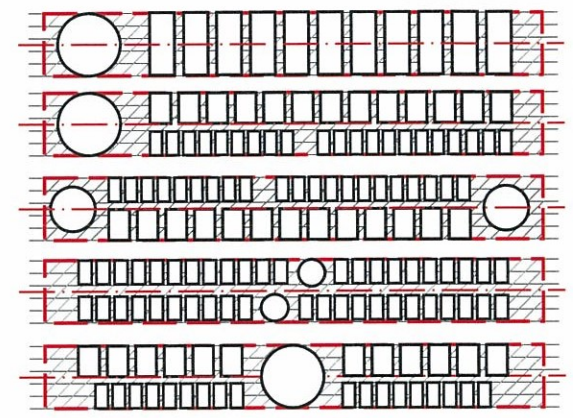


1

См. п. 1 ведомости размещения объектов городской информации лист 8

**СТОМАТОЛОГИЯ МОЛОЧНЫЙ ЗУБ**

Примеры компоновки объемных букв и/или логотипов, знаков (поз.1, 2) относительно поля места допустимого размещения объектов и оси размещения объектов



Управление архитектуры и городского дизайна  
ДГА администрации г.Перми  
СООТВЕТСТВУЕТ АРХИТЕКТУРНОМУ  
ОБЛИКУ ГОРОДА ПЕРМИ  
«11» 03/2019  
Карасев А.А. Подпись


300 мм

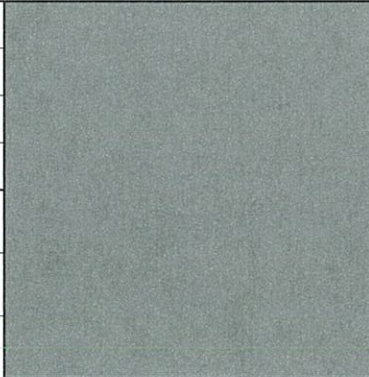
						02-03-2019-М			
						Коперный паспорт фасада здания по адресу: улица Архитектора Связева, 32 в Индустриальном районе г. Перми			
Изм.	Кол.уч.	Лист	Недок.	Подпись	Дата	Жилой 9-этажный дом со встроенно-пристроенными помещениями	Стадия	Лист	Листов
	Разраб.		Осетрова Н.М.		03.2019		П	10	11
						Размещение объектов городской информации (Дворовой фасад)	ООО «БОЛЬШОЙ ФОРМАТ»		

позиция ведомости отделки фасадов	координаты цвета B COREL	C:	42	
		M:	36	
		Y:	44	
		K:	24	
1		R:	138	
		G:	134	
		B:	123	


позиция ведомости отделки фасадов	координаты цвета B COREL	C:	0	
		M:	0	
		Y:	0	
		K:	30	
6		R:	197	
		G:	198	
		B:	198	

позиция ведомости отделки фасадов	координаты цвета B COREL	C:	0	
		M:	0	
		Y:	0	
		K:	80	
3		R:	91	
		G:	91	
		B:	91	

позиция ведомости отделки фасадов	координаты цвета B COREL	C:	0	
		M:	0	
		Y:	0	
		K:	0	
2, 4		R:	244	
		G:	248	
		B:	244	

позиция ведомости отделки фасадов	координаты цвета B COREL	C:	0	
		M:	0	
		Y:	0	
		K:	50	
5, 7, 8		R:	157	
		G:	157	
		B:	158	

40  
СОГЛАСОВАНО  
1й заместитель начальника ДГА  
г. Перми главный архитектор  
Д.Ю. Лапшин  
11 03 2019  
Лапшин Д.Ю.

						02-03-2019-M			
						Колерный паспорт фасада здания по адресу: улица Архитектора Связева, 32 в Индустриальном районе г. Перми			
Изм.	Кол.уч	Лист	№док	Подпись	Дата	Жилой 9-этажный дом со встроенно-пристроенными помещениями	Стадия	Лист	Листов
Разраб.			Осетрова Н.М		03.2019		П	11	11
						Эталоны колеров	ООО «БОЛЬШОЙ ФОРМАТ»		