



ДЕПАРТАМЕНТ ГРАДОСТРОИТЕЛЬСТВА И АРХИТЕКТУРЫ
АДМИНИСТРАЦИИ ГОРОДА ПЕРМИ

ОБЩЕСТВО С ОГРАНИЧЕННОЙ ОТВЕТСТВЕННОСТЬЮ
" ПРОЕКТНАЯ КОМПАНИЯ " ПАМИР "

059-22-01-26-2399 от 18.04.2019

КОЛЕРНЫЙ ПАСПОРТ

АДРЕС ОБЪЕКТА: Индустриальный район,
г. Пермь, ул. Архитектора Связева, 42

ПРОЕКТНАЯ ДОКУМЕНТАЦИЯ

Шифр: 429-2019-ОФ

ПЕРМЬ 2019 г.



ДЕПАРТАМЕНТ ГРАДОСТРОИТЕЛЬСТВА И АРХИТЕКТУРЫ
АДМИНИСТРАЦИИ ГОРОДА ПЕРМИ

ОБЩЕСТВО С ОГРАНИЧЕННОЙ ОТВЕТСТВЕННОСТЬЮ
" ПРОЕКТНАЯ КОМПАНИЯ " ПАМИР "

КОЛЕРНЫЙ ПАСПОРТ

АДРЕС ОБЪЕКТА: Индустриальный район,
г. Пермь, ул. Архитектора Связева, 42

ПРОЕКТНАЯ ДОКУМЕНТАЦИЯ

Шифр: 429-2019-ОФ

Директор

ГИП



Стерхов А.А.

Удинцев П.А.

ПЕРМЬ 2019 г.

Ведомость чертежей основного комплекта ОФ

Лист	Наименование	Примечание
1	Общие данные	
2	Ведомость отделки фасадов	
3	Существующее состояние фасадов (фотофиксация, начало)	
4	Существующее состояние фасадов (фотофиксация, окончание)	
5	Главный фасад 1-47. Боковой фасад Е-А	
6	Дворовой фасад 47-1. Боковой фасад А-Е	
7	Фасады 1-47, 47-1. Боковые фасады Е-А, А-Е. Размещение объектов городской информации	
8	Главный фасад 1-47. Боковой фасад Е-А. Архитектурно-художественная подсветка	
9	Эталоны колеров	

Ситуационный план

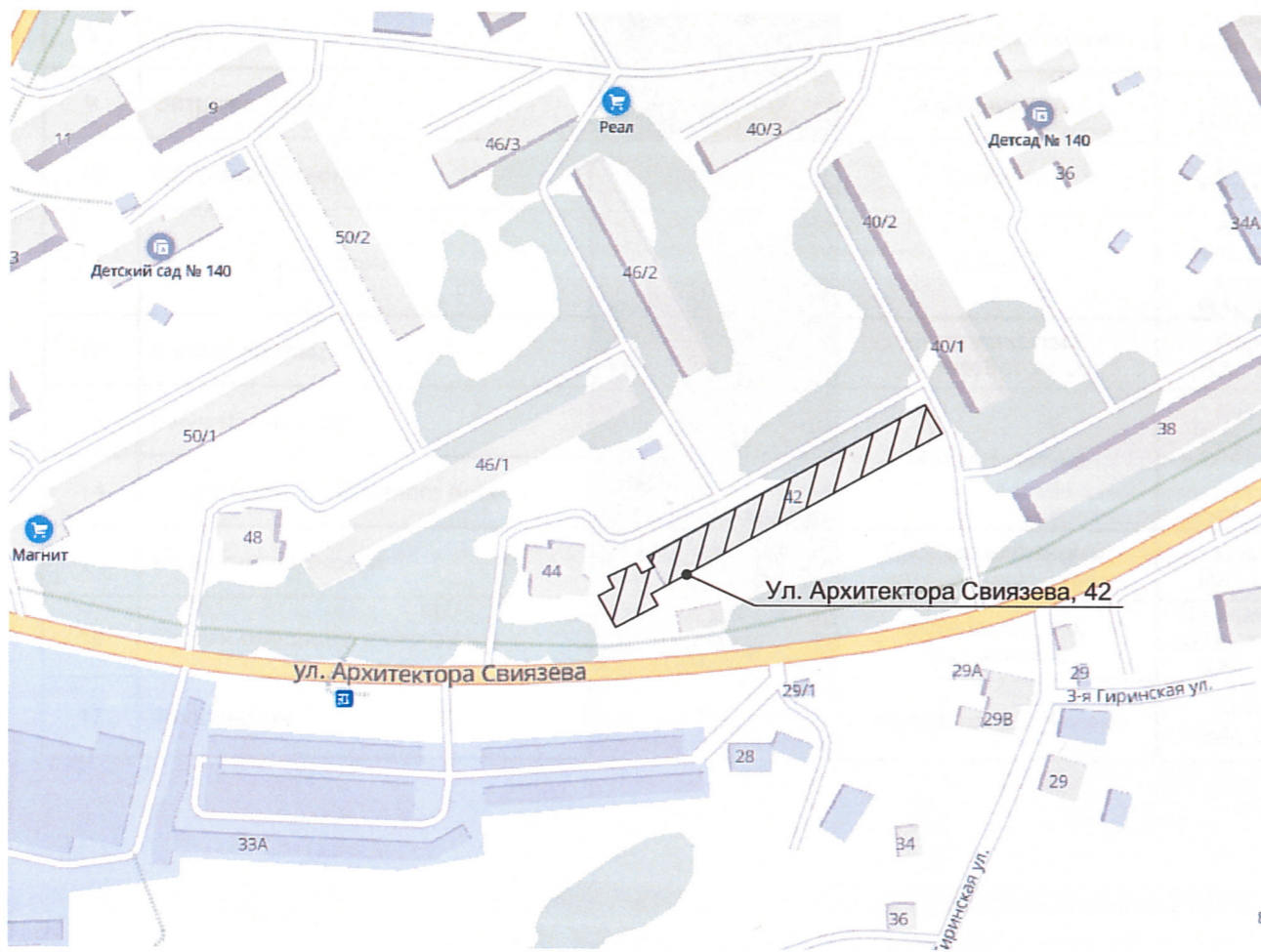
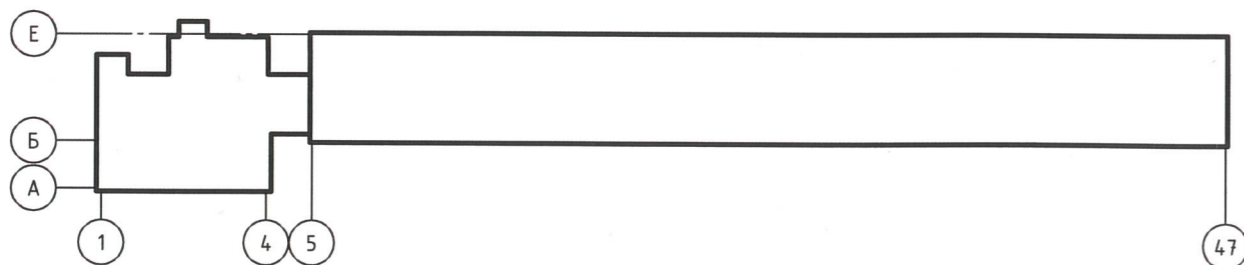


Схема здания



Пояснительная записка

- Проектные чертежи марки ОФ выполнены на основании:
 - задания заказчика на выполнение проектных работ.
- Исходными данными для разработки проекта послужили:
 - фотофиксационные материалы и натурные обследования.
- Проектом предусмотрен частичный ремонт фасада здания 1-го этажа (главный и боковой фасад) в соответствии с техническим заданием заказчика.
- В настоящее время состояние фасадов и конструкций крылец неудовлетворительное.
- Отделка фасадов и всех наружных частей зданий, строений, сооружений и прочих объектов расположенных на территории г.Перми, может производиться лишь на основании колерного паспорта фасадов на ремонт и окраску, согласованных ДГА г.Перми.
- Оформление фасада и цветовые решения: выполняется в соответствии с дизайн-макетом. Материал отделки фриза - алюминиевые композитные панели красного цвета (RAL 3020). При монтаже композитных панелей необходимо клепки (саморезы) подбирать в один цвет с композитными панелями.
- Крыльцо главного входа: наружные ступени и пандус облицовываются тротуарной плиткой толщиной не менее 20 мм, стального цвета. Подступенок - бортовой камень. Краевые ступени лестниц выделить тактильной полосой по СП 59.13330.2016. Материал отделки фриза козырька и стоек главного входа - алюминиевые композитные панели зеленого цвета (RAL 6018).
- Пандус: выполняется из монолитного железобетона и облицовывается тротуарной плиткой толщиной 20мм, серого цвета.
- Технические решения, принятые в проекте, соответствуют требованиям норм, принятых на территории Российской Федерации и обеспечивают безопасную для жизни и здоровья людей эксплуатацию объекта при соблюдении экологических, санитарно-гигиенических, противопожарных и других мероприятий предусмотренных чертежами.
- Перечень используемых технических регламентов и нормативных документов:
 - Федеральный закон "Технический регламент о требованиях пожарной безопасности" №123-ФЗ от 22.07.2008;
 - СП 118.13330.2012 "Общественные здания и сооружения". Актуализированная редакция СНиП 31-06-2009;
 - СП 59.13330.2016 "Доступность зданий и сооружений для маломобильных групп населения". Актуализированная редакция СНиП 35-01-2001;
 - СП 1.13130.2009 "Системы противопожарной защиты. Эвакуационные пути и выходы".

Ведомость ссылочных и прилагаемых документов

Обозначение	Наименование	Примечание
	<u>Ссылочные документы</u>	
Постановление адм-ции г. Перми от 25.10.2016 № 958	"Об утверждении стандартных требований к вывескам, их размещению и эксплуатации"	
Постановление адм-ции г. Перми от 22.02.2017 № 130	"Об утверждении формы колерного паспорта"	
№ 059-22-01-26-1429 от 12.03.2019	Колерный паспорт объекта капитального строительства по адресу: г. Пермь, Индустриальный район, ул. Архитектора Связьева, 42. ООО "ПК "ПАМИР", 2019 г.	

429-2019-ОФ

Колерный паспорт объекта капитального строительства по адресу: г. Пермь, Индустриальный район, ул. Архитектора Связьева, 42

Изм.	Кол. уч.	Лист	№ док.	Подп.	Дата	Стадия	Лист	Листов
Разработал		Пируцкая		<i>Пируцкая</i>	03.19	П	1	9
ГИП		Удинцев		<i>Удинцев</i>	03.19			
Н.контроль		Удинцев		<i>Удинцев</i>	03.19			

Общие данные



Согласовано

Взам. инв. №

Подп. и дата

Инв. № подл.

Ведомость отделки фасадов

Поз.	Элемент фасада	Эталон цвета Lab, NCS, RAL	Материал	Примечание
1	Основное поле стен		Сэндвич-панель	Серый RAL 7036
2	Основное поле стен		Профилированный и металлический лист	Серый RAL 9006
3	Основное поле стен		Ж.б. панель	Серый RAL 7044
4	Площадки, лестницы, ограждения		Металлические, окрашенные	Серый RAL 7036
5	Ограждения		Металлические, хромированные	Серый RAL 9006
6	Площадки, крыльца		Бетон, тротуарна плитка	Серый RAL 7036
7	Окна		Металлопластиковые	Белый RAL 9010
8	Окна		Металлопластиковые	Серый RAL 7036
9	Витражи, двери		Алюминиевые	Зелёный RAL 6018
10	Обшивка балконов		Сайдинг	Белый RAL 9010
11	Основное поле стен		Плитка	Белый RAL 9010, Серый RAL 7036
12	Стойки крылец		Металлические, железобетонные	Серый RAL 7036
13	Служебные двери		Металлические	Серый RAL 7038
14	Двери подъездов жилого дома			Серый RAL 7036
15	Покрытие, козырьки		Профилированный металлический лист	Серый RAL 9006
16	Стойки площадки разгрузки		Металлические, окрашенные	Черный RAL 9004, Желтый RAL 1003
17	Фальш-окна		Металлопластиковые	Белый RAL 9010

Инструкция

о порядке производства работ, связанных с окраской фасадов и всех наружных частей зданий, сооружений, строений, расположенных на территории города Перми

1. Окраска фасадов и всех наружных частей зданий, сооружений, строений, ограждений, заборов, павильонов, киосков, ларьков и прочих объектов, расположенных на территории города Перми, может производиться лишь на основании колерного паспорта фасадов на ремонт и окраску, выдаваемых Департаментом градостроительства и архитектуры Администрации города Перми.

2. До начала процесса окраски здания или какого-либо сооружения должны быть произведены работы по капитальному ремонту всех без исключения наружных частей его, подлежащих окраске.

3. До начала ремонта зданий, имеющих газосветовую рекламу, сообщить рекламораспространителю о предстоящих работах на фасаде здания с целью сохранения вывесок либо их демонтажу.

4. Полуразрушенные и разрушенные архитектурные художественно-скульптурные детали здания, карнизы, колонны, пилястры, капители, фризы, тяги, лепные украшения, барельефы, мозаика, художественная роспись подлежат обязательному восстановлению в своём первоначальном виде.

Категорически запрещается производить окраску зданий без предварительного восстановления указанных деталей.

5. Металлические поверхности отдельных частей здания, чугунные решетки, перила балконов и лестниц, кронштейны, дверные и оконные приборы, архитектурно-художественные детали перед окраской очищают от грязи, ржавчины, старой краски и покрываются вновь лишь масляной краской.

6. В соответствии с выданными образцами цвета (колерами) на окраску здания организация, проводящая ремонт здания, составляет пробные образцы цвета, которые наносятся на видное место стены.

Проверку и согласование пробного образца цвета (колера), а также готовности поверхности стены и отдельных наружных частей здания к окраске производит уполномоченный представитель Департамента градостроительства и архитектуры Администрации города Перми. Без указанной проверки и согласования производить окраску фасада категорически воспрещается.

7. Домоуправления, организации и учреждения, производящие окраску и связанный с нею ремонт здания, несут полную ответственность за точное выполнение настоящей инструкции и привлекаются к ответственности за нарушение ее.

8. Цветовая гамма рекламодателя должна гармонировать с основным колористическим решением фасадов здания.

9. В соответствии с Градостроительным кодексом Российской Федерации и Постановлением администрации города Перми от 22.02.2017 № 130 «Об утверждении Порядка и критериев согласования колерного паспорта, требований к содержанию колерного паспорта, формы колерного паспорта» согласованные департаментом градостроительства и архитектуры администрации города Перми проекты колерных паспортов либо проекты изменений в колерные паспорта не являются разрешительной документацией на строительство, реконструкцию объекта капитального строительства; не являются правовым основанием на устройство пристроек, навесов, козырьков.

10. Предметом согласования данного колерного паспорта являются: принятые цветовые решения элементов фасада, применяемые материалы существующего объекта недвижимости, а также определение возможных видов и типов размещения объектов городской информации на нем. Вывески, не соответствующие стандартным требованиям (утверждены Постановлением администрации города Перми от 25.10.2016 № 958), и не зафиксированные в колерном паспорте, подлежат демонтажу.

11. По всем вопросам, связанным с производством работ по окраске зданий, необходимо обращаться в Департамент градостроительства и архитектуры Администрации г. Перми (ул. Сибирская, 15, каб. 314).

Согласовано
Д.Ю. Лапшин
2019 г.

В соответствии с Градостроительным кодексом Российской Федерации и Постановлением администрации города Перми от 22.02.2017 № 130 «Об утверждении Порядка и критериев согласования колерного паспорта, требований к содержанию колерного паспорта, формы колерного паспорта» согласованные департаментом градостроительства и архитектуры администрации города Перми проекты колерных паспортов либо проекты изменений в колерные паспорта не являются разрешительной документацией на строительство, реконструкцию объекта капитального строительства; не являются правовым основанием на устройство пристроек, навесов, козырьков.

						429-2019-ОФ		
						Колерный паспорт объекта капитального строительства по адресу: г. Пермь, Индустриальный район, ул. Архитектора Свизева, 42		
Изм.	Кол. уч.	Лист	№ док.	Подп.	Дата	Стадия	Лист	Листов
Разработал		Пируцкая		<i>Пируцкая</i>	03.19		п	2
ГИП		Удинцев		<i>Удинцев</i>	03.19	Ведомость отделки фасадов.		ООО "ПК "ПАМИР"
Н.контроль		Удинцев		<i>Удинцев</i>	03.19			

Главный фасад



Главный фасад



Боковой фасад



Боковой фасад




Боковой фасад



Боковой фасад



						429-2019-ОФ			
						Колерный паспорт объекта капитального строительства по адресу: г. Пермь, Индустриальный район, ул. Архитектора Связьева, 42			
Изм.	Кол. уч.	Лист	№ док.	Подп.	Дата		Стадия	Лист	Листов
Разработал		Пируцкая		<i>Турф</i>	03.19				
							П	3	
ГИП		Удинцев		<i>Удинцев</i>	03.19	Существующее состояние фасадов (фотофиксация, начало)	 ООО "ПК "ПАМИР"		
Н.контроль		Удинцев		<i>Удинцев</i>	03.19				

Дворовой фасад



Дворовой фасад




Дворовой фасад

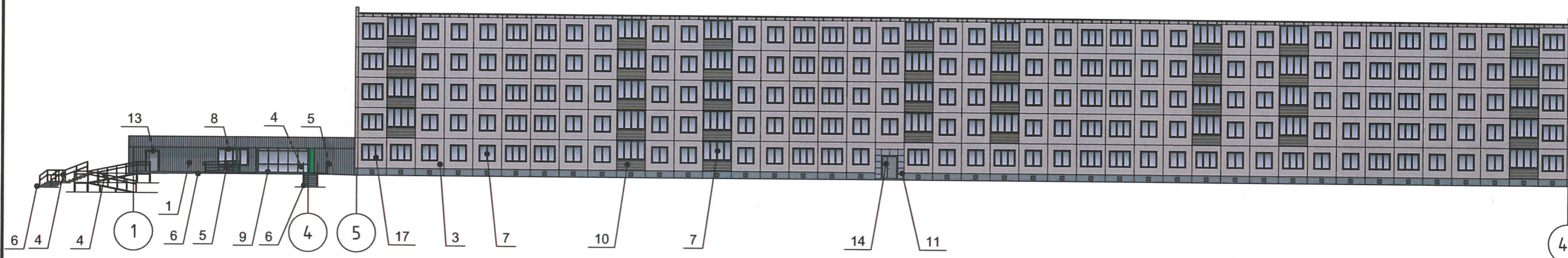


Дворовой фасад

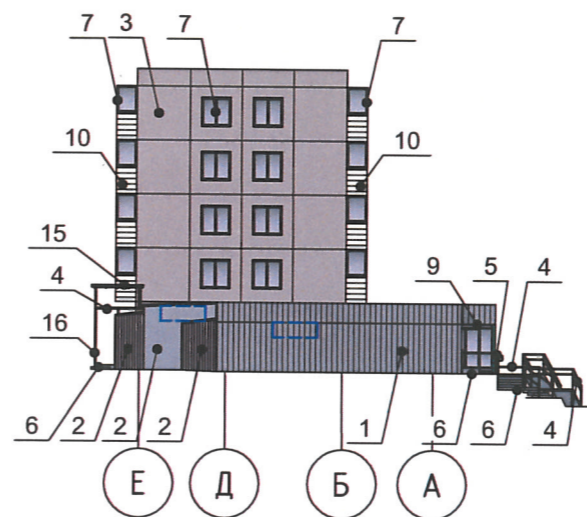


						429-2019-ОФ		
						Колерный паспорт объекта капитального строительства по адресу: г. Пермь, Индустриальный район, ул. Архитектора Связьева, 42		
Изм.	Кол. уч.	Лист	№ док.	Подп.	Дата			
Разработал		Пируцкая		<i>Тур</i>	03.19			
						Стадия	Лист	Листов
						П	4	
						Существующее состояние фасадов (фотофиксация, окончание)		
						 ООО "ПК "ПАМИР"		
ГИП		Удинцев		<i>Удинцев</i>	03.19			
Н.контроль		Удинцев		<i>Удинцев</i>	03.19			

Фасад 1-47



Фасад Е-А



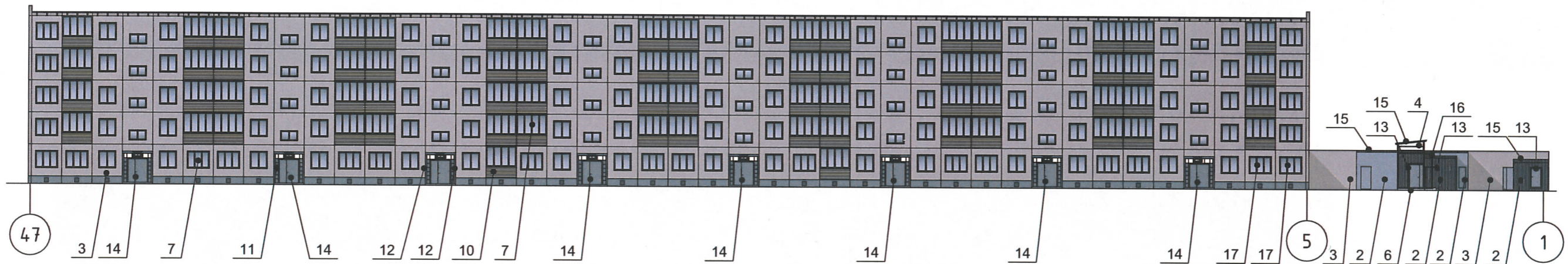
1. Допускается бронирование окон пленкой класса А1, получив письменное согласование Службы экономической безопасности филиала. На фасадной части запрещено использование антивандальных решеток.
2. В случае, если наружные лестницы при дополнительно устроенных входах в общественные помещения здания выходят за границы предоставленного земельного участка и красные линии квартала, то устройство дополнительных или переустройство существующих входных групп требует получения разрешения в установленном порядке.
3. В случае устройства или переустройства (перепланировки, ремонта, реконструкции) помещений общественного назначения, их входных групп в обязательном порядке должны быть предусмотрены мероприятия по обеспечению доступности данных помещений для маломобильных групп населения, включая инвалидов, использующих кресла-коляски и собак-проводников (далее-МГН) в соответствии с требованиями СП 59.13330.2016 Свод правил. Доступность зданий и сооружений для маломобильных групп населения. Данный свод правил касается функционально-планировочных элементов зданий и сооружений, их участков или отдельных помещений, доступных для МГН (входные узлы, коммуникации, пути эвакуации, помещения и зоны обслуживания, а также их информационное и инженерное обустройство). В частности, лестницы при входах в общественные помещения должны дублироваться пандусами с уклоном не более 1:20 (5%) или иными средствами подъема (подъемные платформы, лифты и т.д.). Согласно вышеуказанному Своду правил наружные лестницы и пандусы должны иметь поручни с учетом технических требований к опорным стационарным устройствам по ГОСТ Р 51261; размеры входной площадки при открывании дверей наружу должны быть не менее 1,4 x 2,0 или 1,5 x 1,85; размеры входной площадки с пандусом не менее 2,2 x 2,2 м.

Условные обозначения:

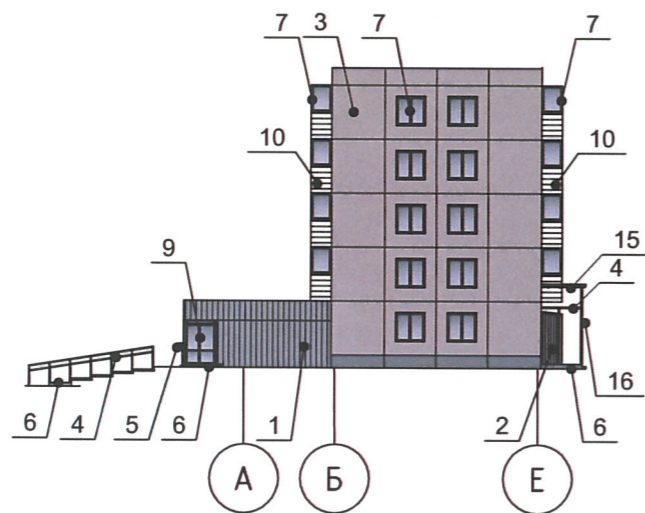
- 2 - номер эталона цвета;
- место допустимого размещения дополнительного оборудования

						429-2019-ОФ		
						Колерный паспорт объекта капитального строительства по адресу: г. Пермь, Индустриальный район, ул. Архитектора Связьева, 42		
Изм.	Кол. уч.	Лист	№ док.	Подп.	Дата	Стадия	Лист	Листов
						П	5	
Разработал	Пируцкая			<i>Пируцкая</i>	03.19			
ГИП	Удинцев			<i>Удинцев</i>	03.19	Главный фасад 1-47. Боковой фасад Е-А		
Н.контроль	Удинцев			<i>Удинцев</i>	03.19			
						ООО "ТК ПАМИР"		

Фасад 47-1



Фасад А-Е



СОГЛАСОВАНО
 1^й заместитель начальника ДГА
 г. Пермь - главный архитектор
 Д.Ю. Лаликин
 "24" августа 2019 г.

1. Данный лист смотреть совместно с листом 5.

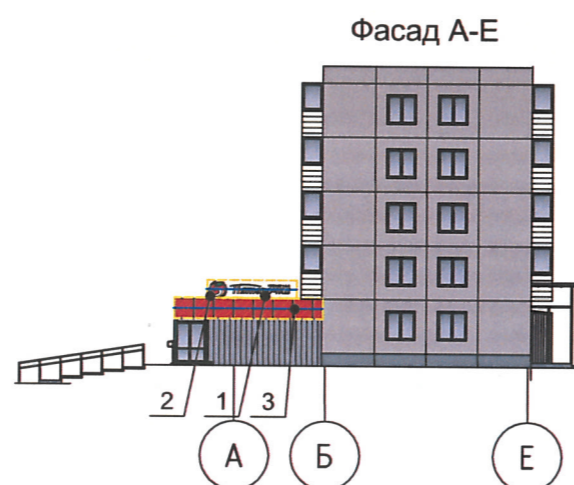
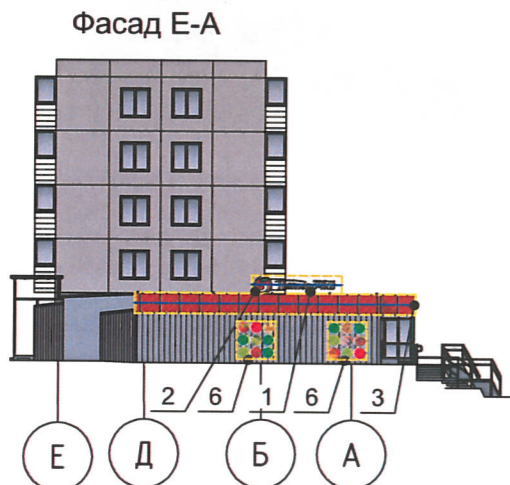
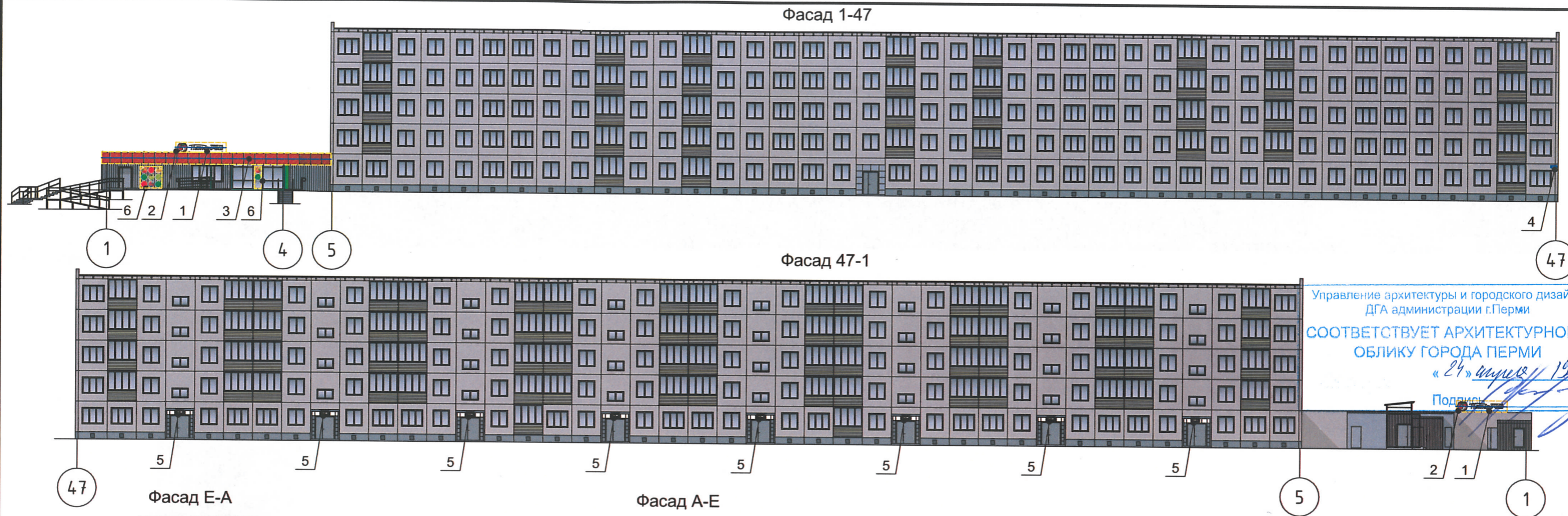
Условные обозначения:

2 - номер эталона цвета;

						429-2019-ОФ		
						Колерный паспорт объекта капитального строительства по адресу: г. Пермь, Индустриальный район, ул. Архитектора Связьева, 42		
Изм.	Кол. уч.	Лист	№ док.	Подп.	Дата	Стадия	Лист	Листов
Разработал	Пируцкая			<i>Пируцкая</i>	03.19			
						Дворовой фасад 47-1. Боковой фасад А-Е		
ГИП	Удинцев			<i>Удинцев</i>	03.19			
Н.контроль	Удинцев			<i>Удинцев</i>	03.19			

Копировал

A3



Ведомость размещения объектов городской информации

№ п/п	Название, тип рекламы	Цветовая гамма	Наличие, тип подсветки
1	Объёмные буквы на металлических направляющих, без подложки. Оргстекло	Фирменные цвета	Внутренняя подсветка
2	Лайт-бокс	Фирменные цвета	Внутренняя подсветка
3	Фриз. Аллюминиевые композитные панели	Фирменные цвета	Без подсветки
4	Знак адресации. Металл, пластик	Белый, синий	Без подсветки
5	Объёмный знак адресации. Оргстекло	Жёлтый/синий	Внутренняя подсветка
6	Информация - пленочная аппликация контурного изображения на стене	Фирменные цвета	Без подсветки

- Условные обозначения:
- номер вывески
 - ось размещения объектов городской информации
 - место допустимого размещения объектов городской информации

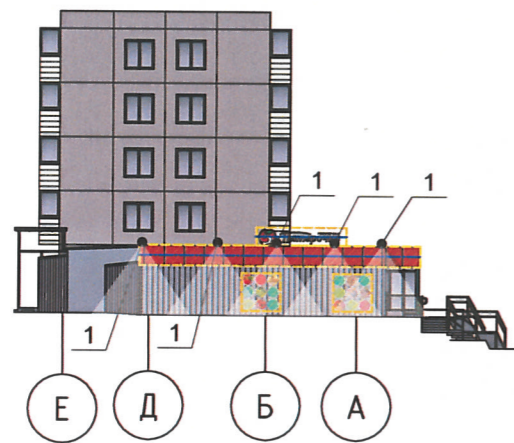
1. Вывески устанавливаются согласно постановления (ОМСУ) от 25.10.2016 № 958 "Об утверждении Стандартных требований к вывескам, их размещению и эксплуатации" и постановления от 22.02.2017 № 130 "Об утверждении формы колерного паспорта".
2. Размещение вывесок и рекламных конструкций должно осуществляться в границах места допустимого размещения объектов, установленных данным колерным паспортом;
3. Размещение вывесок по отношению друг к другу, их конфигурация и наполненность информацией должны соответствовать Стандартным требованиям к вывескам, их размещению и эксплуатации, установленным и утвержденным Постановлением администрации города Перми от 25.10.2016 № 958;
4. В случае, если планируемые к размещению вывески не соответствуют Постановлению администрации города Перми от 25.10.2016 № 958, потребуется внесение изменений в настоящий колерный паспорт;
5. Размещение рекламных конструкций производится на основании отдельного разрешения в соответствии с требованиями Решения Пермской городской Думы от 27.01.2009 № 11 «Об утверждении Положения о порядке установки и эксплуатации рекламных конструкций на территории города Перми»;
6. Единая горизонтальная ось - это условная прямая линия, относительно которой располагаются информационные конструкции. Месторасположение оси на фасаде определяется как половина расстояния между верхним и нижним архитектурным элементом (окна, наличники, карниз, фриз и др.), выделяющимся (западающим, выступающим) из плоскости стены;
7. Высота конструкции фриза должна быть единой по всей длине пристроя, витрины, выступающего элемента.
8. Вывеска №1 устанавливается над фризом без подложки. Вывеска из объемных букв.
9. Вывеска №2 устанавливается над фризом без подложки. Вывеска лайт-бокс.

						429-2019-ОФ		
						Колерный паспорт объекта капитального строительства по адресу: г. Пермь, Индустриальный район, ул. Архитектора Связьева, 42		
Изм.	Кол. уч.	Лист	№ док.	Подп.	Дата	Стадия	Лист	Листов
Разработал	Пируцкая			<i>[Signature]</i>	03.19	П	7	
ГИП	Удинцев			<i>[Signature]</i>	03.19	Фасады 1-47, 47-1. Боковые фасады Е-А, А-Е. Размещение объектов городской информации		
Н.контроль	Удинцев			<i>[Signature]</i>	03.19			

Фасад 1-47



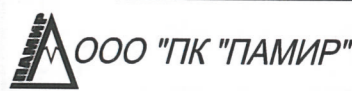
Фасад Е-А



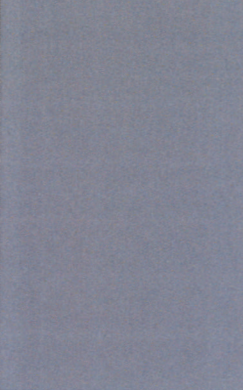


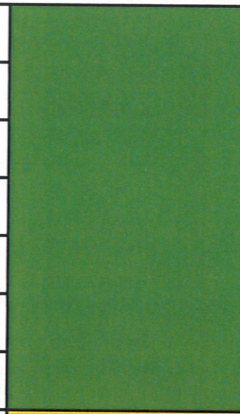

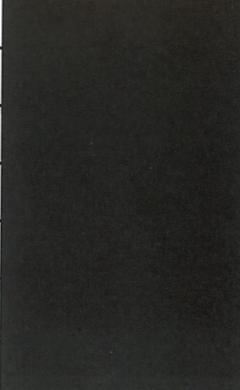
Управление архитектуры и городского дизайна
ДГА администрации г.Перми
**СООТВЕТСТВУЕТ АРХИТЕКТУРНОМУ
ОБЛИКУ ГОРОДА ПЕРМИ**
« 24 » *августа* 19
Подпись: *[Signature]*




1. На главном и боковом фасаде предусмотрены уличные светодиодные (LED) прожекторы (поз. 1), устанавливаемые перед зоной тротуара.
2. Над площадкой разгрузки предусмотрен уличный светодиодный прожектор.

Условные обозначения:
2 - номер светильника


						429-2019-ОФ			
						Колерный паспорт объекта капитального строительства по адресу: г. Пермь, Индустриальный район, ул. Архитектора Связева, 42			
Изм.	Кол. уч.	Лист	№ док.	Подп.	Дата		Стадия	Лист	Листов
Разработал	Пируцкая			<i>[Signature]</i>	03.19		п	8	
						Главный фасад 1-47. Боковой фасад Е-А. Архитектурно-художественная подсветка	 ООО "ПК "ПАМИР"		
ГИП	Удинцев			<i>[Signature]</i>	03.19				
Н.контроль	Удинцев			<i>[Signature]</i>	03.19				

2, 5, 15	RAL 9006	C:	0	
		M:	0	
		Y:	0	
		K:	20	
		R:	165	
		G:	168	
		B:	166	
7, 10, 11, 17	RAL 9010	C:	0	
		M:	0	
		Y:	7	
		K:	0	
		R:	247	
		G:	249	
		B:	239	
1, 4, 6, 8, 14	RAL 7036	C:	30	
		M:	30	
		Y:	20	
		K:	10	
		R:	154	
		G:	150	
		B:	151	

9	RAL 6018	C:	60	
		M:	0	
		Y:	100	
		K:	0	
		R:	72	
		G:	164	
		B:	63	
16	RAL 1003	C:	0	
		M:	20	
		Y:	100	
		K:	0	
		R:	247	
		G:	186	
		B:	11	
16	RAL 9004	C:	100	
		M:	100	
		Y:	100	
		K:	75	
		R:	46	
		G:	48	
		B:	50	

-	RAL 3020	C:	0	
		M:	90	
		Y:	90	
		K:	0	
		R:	209	
		G:	65	
		B:	82	
13	RAL 7038	C:	30	
		M:	30	
		Y:	20	
		K:	10	
		R:	154	
		G:	150	
		B:	151	
3	RAL 7044	C:	10	
		M:	10	
		Y:	10	
		K:	10	
		R:	189	
		G:	189	
		B:	178	

СОГЛАСОВАНО
 1-й заместитель начальника ДГА
 г. Перми - главный архитектор
 Д.Ю. Папшин
 24 апреля 2019 г.

						429-2019-ОФ		
						Колерный паспорт объекта капитального строительства по адресу: г. Пермь, Индустриальный район, ул. Архитектора Связьева, 42		
Изм.	Кол. уч.	Лист	№ док.	Подп.	Дата	Стадия	Лист	Листов
Разработал	Пируцкая			<i>Пируцкая</i>	03.19			
						Эталоны колеров		
ГИП	Удинцев			<i>Удинцев</i>	03.19			
Н.контроль	Удинцев			<i>Удинцев</i>	03.19			