



ДЕПАРТАМЕНТ ГРАДОСТРОИТЕЛЬСТВА И АРХИТЕКТУРЫ
АДМИНИСТРАЦИИ ГОРОДА ПЕРМИ

Общество с ограниченной ответственностью «Экостройпроект»

Свидетельство № 1094.08-2010-5902132117-П-063 от 27.07.2016г.

Заказчик: «Управление капитального строительства
администрации города Перми»

от 06.06.2019 № 059-22-01-26-3489

КОЛЕРНЫЙ ПАСПОРТ

АДРЕС ОБЪЕКТА: г. Пермь, Дзержинский район, улица Байкальская, здание № 26 а

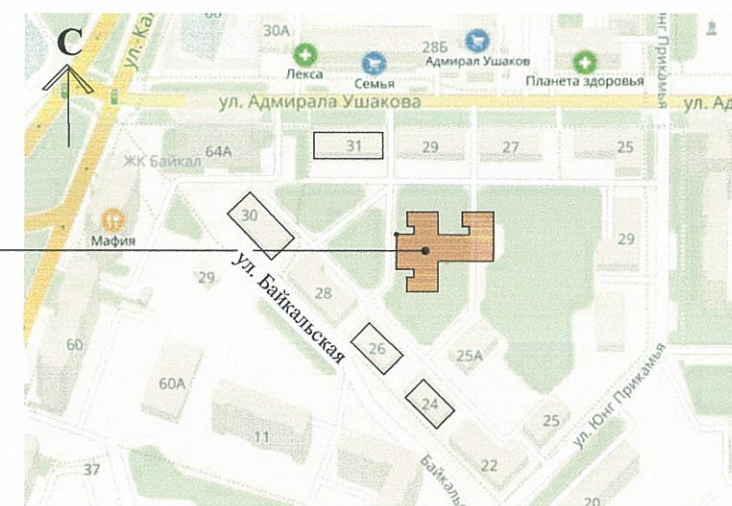
шифр: ЭСП 39 / 2019 - КП

ПЕРМЬ. 2019 г.

Ведомость рабочих чертежей основного комплекта

Лист	Наименование	Примечание
1	Общие данные.	
2	Фасад 1-11. Фасад 11-1.	
3	Фасад А - Н . Фасад Н - А.	
4	Размещени объектов городской информации. Фасад А - Н . Фасад Н - А.	
5	Эталоны цветов.	

Ситуационный план



Проектируемый детский садик

Ведомость ссылочных и прилагаемых документов

Обозначение	Наименование	Примечание
	<u>Ссылочные документы</u>	
	Каталог цветов RAL CLASSIC	
	международная система соответствия цветов	
	<u>Прилагаемые документы</u>	
	Нет	

Ведомость отделки фасада

Лист	Элемент фасада	Эталон цвета "RAL CLASSIC"	Материал (вид отделки)	Примечания
1	Основное поле стен	RAL 1000		Штукатурка с последующей покраской акриловой краской для наружных работ отечественного производства.
2	Фрагменты стен	RAL 2000		
3	Фрагменты стен	RAL 6018		
4	Фрагменты стен	RAL 1000		
5	Цоколь	RAL 7037		
6	Отделка входов и прямка	RAL 7037		
7	Оконные и дверные переплеты	RAL 9010		Металлопластик
	Кровля			Краска эмаль ПФ-115 по металлу для наружных работ отечественного производства
8	Элементы на кровле (двери, зонты)	RAL 8008		
9	Двери входные	RAL 9010		Металлопластик
10	Металлические колонны входа	RAL 2000		Краска эмаль ПФ-115 по металлу для наружных работ отечественного производства
11	Металлические ограждения входов	RAL 6018		
12	Входной фриз (парапет)	RAL 2000		
13	Входной фриз (парапет)	RAL 1000		

СОГЛАСОВАНО
1^й заместитель начальника ДГА
г. Пермь - главный архитектор
Д.А. Павлов
11 июля 2019

Общие указания

Проект выполнен на основании технического задания Заказчика.
Технические решения, принятые в проекте, соответствуют требованиям экологических, санитарно-гигиенических, противопожарных и других норм, действующих на территории Российской Федерации и обеспечивают безопасную для жизни и здоровья людей эксплуатацию объектов при соблюдении предусмотренных проектом мероприятий.
Отделка основного поля стен и фрагментов стен - кирпичная кладка, штукатурка, с последующей покраской атмосферостойкими красками.
Отделка цоколя - кирпичная кладка штукатурка, с последующей покраской атмосферостойкими красками.
Оконные переплеты, балконные двери - металлопластиковые.
Поверхности крылец и ступеней - плитка с шероховатой поверхностью.
Боковые поверхности входов, прямков - штукатурка, с последующей покраской атмосферостойкими красками.
Все работы производить в соответствии с правилами производства работ и инструкциями по применению.
При выборе конкретного материала требуется дополнительное согласование его цвета и фактуры с Заказчиком и автором проекта.
Эмаль наносят методами распыления, струйного облива, окунания, кистью или валиком на сухую, предварительно очищенную от пыли, жировых и других загрязнений, ржавчины, окалины и загрунтованную поверхность двумя равномерными слоями.
Акриловая краска. Поверхность очистить от пыли, грязи, просушить. Щели и углубления заровнять шпатлёвкой.
Перед применением фасадную краску следует тщательно перемешать, при загустении разбавить до рабочей вязкости: Р-Универсалом, ксилолом, бутилацетатом.
Краска наносится на поверхность кистью, валиком или краскораспылителем в 1-2 слоя. Проведение окрасочных работ следует осуществлять при температуре воздуха не ниже -15°С, при условии, что обрабатываемая поверхность будет сухой, не обледенелой.
Перед окраской при отрицательных температурах выдержать материал в течение 24 ч при температуре не менее 18°С.
Раздел " Размещение объектов городской информации" "заданием на проектирование" не предусматривается.
Материал, цветное решение и способ крепления разрабатывается по отдельному дизайн проекту лицензированной организацией.
Раздел " Архитектурно-художественная подсветка" "заданием на проектирование" не предусматривается и разрабатывается по отдельному дизайн проекту лицензированной организацией.

СОГЛАСОВАНО:

Взамен инв. N

Подпись и дата

Инв. N подл.

ЭСП 39 / 2019 - АР

Строительство здания для размещения дошкольного образовательного учреждения по ул.Байкальская, 26а

Изм.	Колуч.	Лист	№ док.	Подпись	Дата	Стадия	Лист	Листов
Разраб.		Забелин			02.19	П	1	
Н.контр.		Костров			02.19			

Общие данные.
Цветовое решение элементов фасада.

ООО "Экостройпроект"
г. Пермь, тел/факс:(342)2383-666;
(342) 2333-085, 89024720458

Фасад 11-1



Фасад 1-11



СОГЛАСОВАНО
1й заместитель начальника ДГА
г. Пермь - главный архитектор
Д.Ю. Лапшин
11 июля 2019

Согласовано

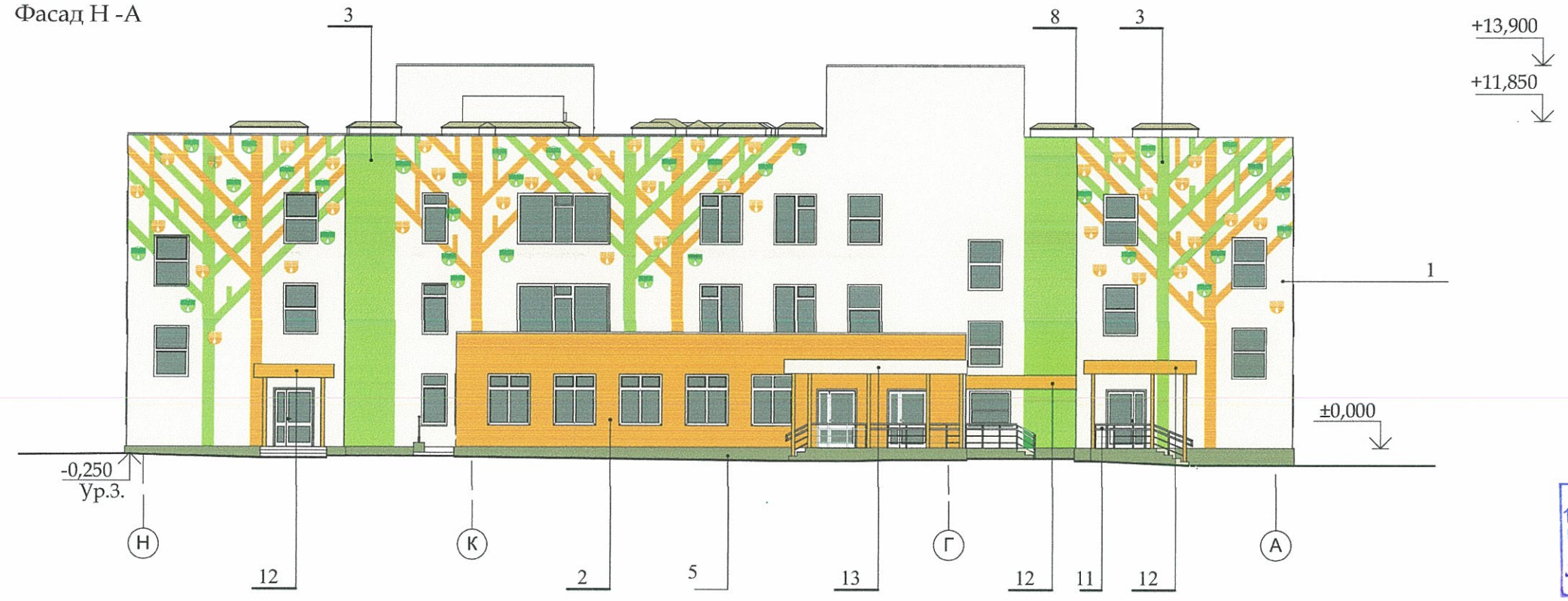
Изм. Кол.уч Лист N док Подп. Дата
Разраб. Забелин 02.19
Н.контр. Костров 02.19

ЭСП 39 / 2019 - АР					
Строительство здания для размещения дошкольного образовательного учреждения по ул.Байкальская, 26а					
Изм.	Кол.уч	Лист	N док	Подп.	Дата
Разраб.		Забелин		<i>[Signature]</i>	02.19
Н.контр.		Костров		<i>[Signature]</i>	02.19
Цветаое решение фасадов.			Стадия	Лист	Листов
Фасад 1-11 Фасад 11-1			П	2	
			ООО "Экостройпроект" г. Пермь, тел/факс:(342)2383-666; (342) 2333-085, 89024720438		

Фасад А-Н



Фасад Н-А



СОГЛАСОВАНО
 1^й заместитель начальника ДГА
 г. Пермь - Главный архитектор
 Д.Ю. Лапшин
 19 июля 2019 г.

Согласовано

Изм.	Кол.уч.	Лист	№ док.	Подп.	Дата
Разраб.	Забелин				02.19
Н.контр.	Костров				02.19

ЭСП 39 / 2019 - АР

Строительство здания для размещения дошкольного образовательного учреждения по ул.Байкальская, 26а

Цветовое решение фасадов.

Стадия	Лист	Листов
П	3	

Фасад А-Н
 Фасад Н-А

ООО "Экостройпроект"
 г. Пермь, тел/факс:(342)2383-666;
 (342) 2333-085, 89024720458

Фасад 11-1



Фасад 1-11



Управление архитектуры и городского дизайна
ДГА администрации г.Перми
**СООТВЕТСТВУЕТ АРХИТЕКТУРНОМУ
ОБЛИКУ ГОРОДА ПЕРМИ**
«11» июля 2019 г.
Бресанов В. Подпись: *В. Бресанов*

СОГЛАСОВАНО:

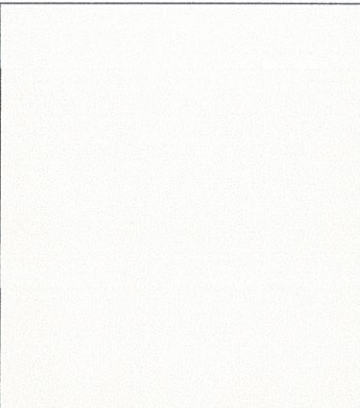
Взамен инв. N
Подпись и дата
Инв. N подл.

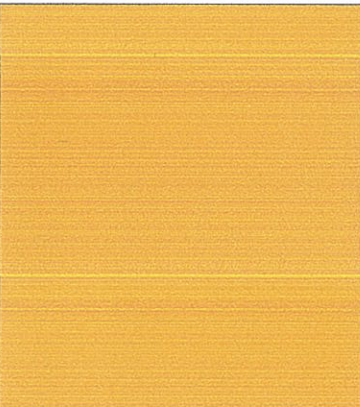
Ведомость размещения объектов городской информации

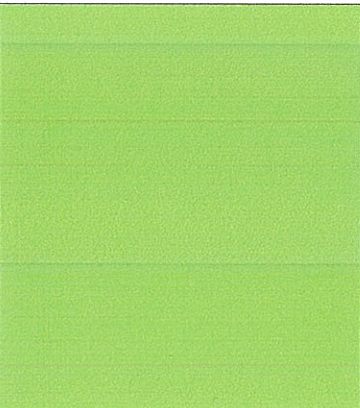
№	тип объекта городской информации, материал, способы крепления	цвет (с указанием RAL)	наличие подсветки
1	Адресный знак здания гос. образца	белые буквы на синем фоне	объекты без подсветки
2	Вывеска (объемные буквы белого цвета на металлические направляющие, крепление оцинкованными саморезами)	пластиковые белые объемные буквы на оранжевом фоне	объекты без подсветки
3	Вывеска (информационная табличка) крепление оцинкованными саморезами к стене)		объекты без подсветки

ЭСП 39 / 2019 - АР							
Строительство здания для размещения дошкольного образовательного учреждения по ул.Байкальская, 26а							
Изм.	Колуч.	Лист	№ док.	Подпись	Дата		
Разраб.		Забелин		<i>В. Забелин</i>	02.19		
Н.контр.		Костров		<i>В. Костров</i>	02.19		
					Стадия	Лист	Листов
					П	4	
Размещение объектов городской информации . Фасад 1- 11 . Фасад А- Н							


Эталонны колеров. .

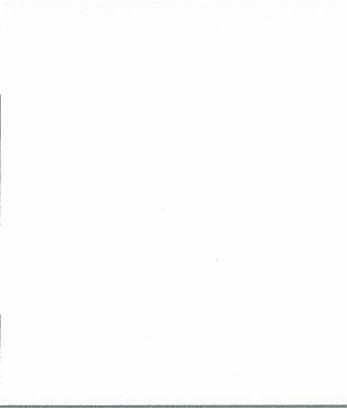
позиция ведомости отделки фасадов	координаты цвета RAL	C	0	
		M	3	
		Y	40	
		K	10	
1 4 13	RAL 1000	R	204	
		G	197	
		B	143	

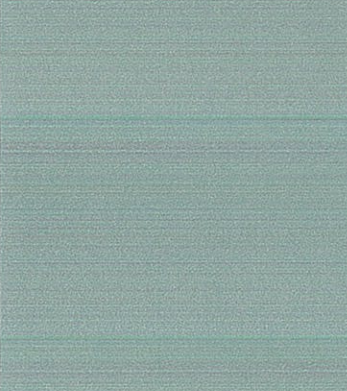
позиция ведомости отделки фасадов	координаты цвета RAL	C	0	
		M	40	
		Y	100	
		K	0	
2 10 12	RAL 2000	R	221	
		G	121	
		B	7	

позиция ведомости отделки фасадов	координаты цвета RAL	C	60	
		M	0	
		Y	100	
		K	0	
3 11	RAL 6018	R	72	
		G	164	
		B	63	

Эталонны колеров. .

позиция ведомости отделки фасадов	координаты цвета RAL	C	30	
		M	60	
		Y	100	
		K	10	
8	RAL 8008	R	111	
		G	79	
		B	40	

позиция ведомости отделки фасадов	координаты цвета RAL	C	0	
		M	0	
		Y	7	
		K	0	
7 9	RAL 9010	R	247	
		G	249	
		B	239	

позиция ведомости отделки фасадов	координаты цвета RAL	C	11	
		M	8	
		Y	8	
		K	46	
5 6	RAL 7037	R	124	
		G	127	
		B	126	

СОГЛАСОВАНО:

Изн. N подл.	Подпись и дата	Взамен инв. N

СОГЛАСОВАНО
1й заместитель начальника ДГА
г. Пермь главный архитектор
Д.Ю. Лапшин
Д.Ю. Лапшин
2019.

ЭСП 39 / 2019 - АР											
Строительство здания для размещения дошкольного образовательного учреждения по ул.Байкальская, 26а											
Изм.	Колуч.	Лист	№ док.	Подпись	Дата						
Разраб.	Забелин			<i>Забелин</i>	02.19						
Н.контр.	Костров			<i>Костров</i>	02.19						
				Эталонны колеров. .	<table border="1"> <tr> <td>Стадия</td> <td>Лист</td> <td>Листов</td> </tr> <tr> <td>П</td> <td>5</td> <td></td> </tr> </table>	Стадия	Лист	Листов	П	5	
Стадия	Лист	Листов									
П	5										
				ООО "Экстройпроект" г. Пермь, тел/факс:(342)2383-666; (342) 2333-085, 89024720458	