



ДЕПАРТАМЕНТ ГРАДОСТРОИТЕЛЬСТВА И АРХИТЕКТУРЫ
АДМИНИСТРАЦИИ ГОРОДА ПЕРМИ

Заказчик: ООО «САНРАЙЗ ГРУПП»

Исполнитель: ООО «М-Класс»

30.08.2019 № 059-12-01-26-5511
КОЛЕРНЫЙ ПАСПОРТ

АДРЕС ОБЪЕКТА: г.Пермь, бульвар Гагарина, здание № 66 а

АДМИНИСТРАТИВНЫЙ РАЙОН: Мотовилихинский

КП- 3108 - 2019 - ОФ

ПЕРМЬ, 2019г.

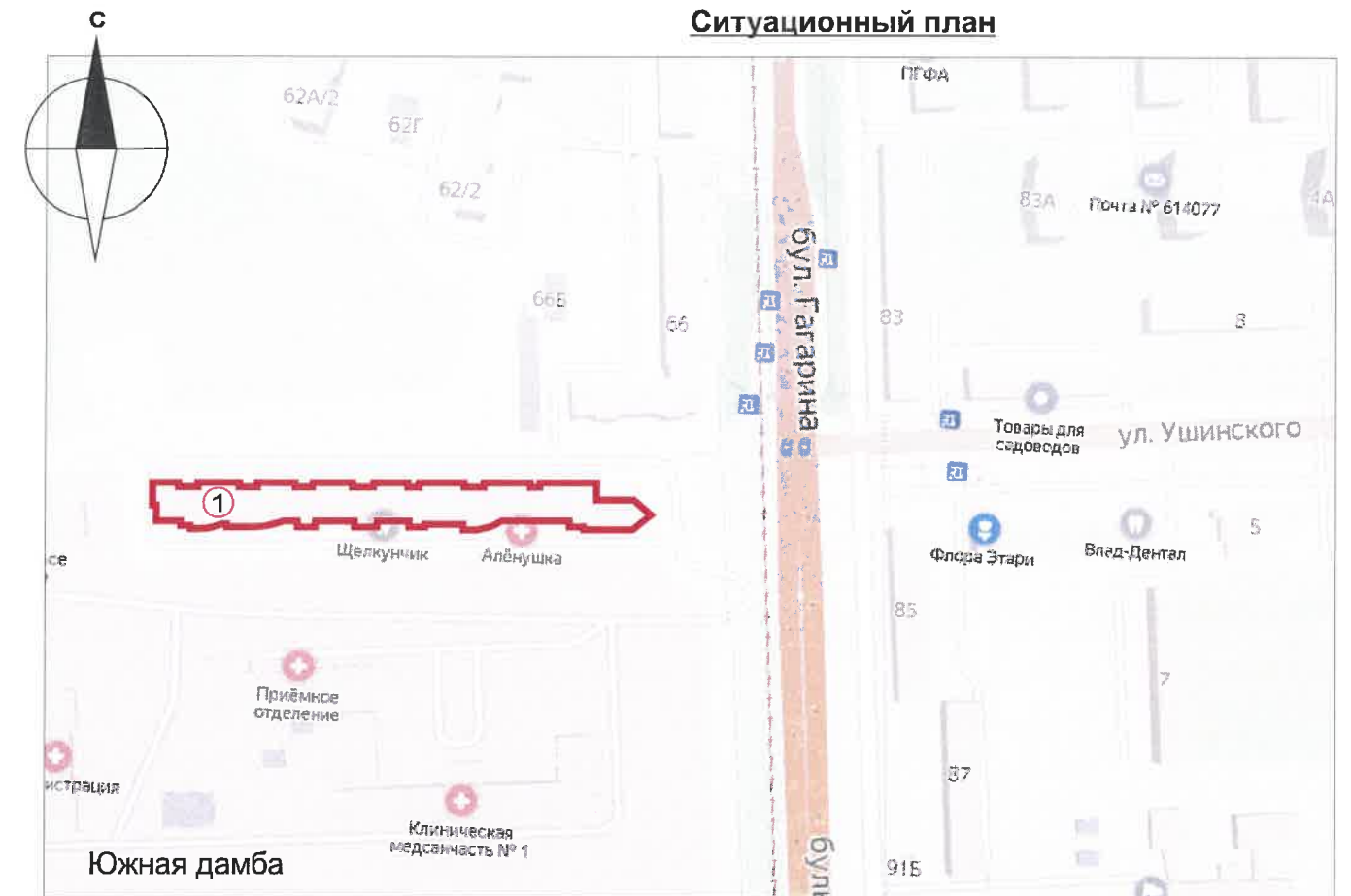
Ведомость чертежей комплекта марки ОФ

ЛИСТ	НАИМЕНОВАНИЕ	ПРИМЕЧАНИЯ
1	Общие данные. Ведомость отделки фасадов. Ведомость чертежей. Ситуационный план.	
2	Инструкция. Пояснительная записка	
3	Фотофиксация фасадов	
4	Торцевые фасады.	
5; 6	Дворовой фасад.	
7; 8	Главный фасад со стороны Южной дамбы.	
9; 10; 11	Размещение объектов городской информации	
12	Эталоны колеров	

Ведомость отделки фасадов

ПОЗ.	ЭЛЕМЕНТ ФАСАДА	ЭТАЛОН ЦВЕТА	ОБОЗНАЧ.	ВИД ОТДЕЛКИ	ПРИМ.
1	Основное поле стен			Силикатный кирпич	
2	Цоколь			Бетон. Облицовочная плитка. Керамогранит.	
3	Металлические элементы: козырьки входных групп, лестницы	RAL 3007 RAL 3031 RAL 8015		Хромированная (окрашенная) сталь. Профнастил.	
4	Оконные блоки. Остекление балконов. Дверные блоки. Тип 1.	белый		Металлопластик (стеклопакеты).	
5	Дверные полотна. Тип 2	RAL 8015 RAL 3007 RAL 6002		Металл с покраской атмосферостойкой краской	
6	Ограждение крылец, пандусов, балконов.	RAL 3007 RAL 7010		Хромированная (окрашенная) сталь.	
7	Поле стен пристроя			Штукатурка	
8	Архитектурный декор	белый		Штукатурка. Силикатная краска. Гипс / АКП-панели.	
9	Ограждение балконов.			Силикатный кирпич.	
10	Покрытие ступеней и входных площадок			Керамогранит.	
11	Пандусы			Бетон.	
12	Дефлекторы.			Оцинкованная сталь.	
13	Витражи.	RAL 5052		Металлопластик (стеклопакеты).	

Ситуационный план



Условные обозначения

- 1 10-этажный 7-подъездный многоквартирный жилой дом со встроенно-пристроенными помещениями административного и торгового назначения по ул. Б.Гагарина, 66а в Мотовилихинском районе г.Перми

Ведомость ссылочных и прилагаемых документов

ОБОЗНАЧЕНИЕ	НАИМЕНОВАНИЕ	ПРИМЕЧАНИЕ
	<u>Ссылочные документы</u>	
Постановление адм-ции г.Перми от 22.02.2017 № 130	«Порядок и критерии согласования колерного паспорта, требований к содержанию колерного паспорта, формы колерного паспорта»	
Постановление адм-ции г.Перми от 25.10.2016 № 958	«Об утверждении стандартных требований к вывескам, их размещению и эксплуатации»	

КП-3108- 2019 - ОФ					
Колерный паспорт здания по бульвар Гагарина, 66а в Мотовилихинском районе города Перми					
Изм.	Кол.уч	Лист	Недок.	Подпись	Дата
	Разработал	Соколкина М			08.19
Общие данные. Ведомость отделки фасадов. Пояснительная записка. Инструкция					
ООО «Санрайз групп»					
		Стадия	Лист	Листов	
		П	1	32	

ИНСТРУКЦИЯ

о порядке производства работ, связанных с окраской фасадов и всех наружных частей зданий, сооружений, строений, расположенных на территории города Перми

- 1. Окраска фасадов и всех наружных частей зданий, сооружений, строений, ограждений, заборов, павильонов, киосков, ларьков и прочих объектов, расположенных на территории города Перми, может производиться лишь на основании колерного паспорта фасадов на ремонт и окраску, выдаваемых ДГА г. Перми.
- 2. До начала процесса окраски здания или какого-либо сооружения должны быть произведены работы по капитальному ремонту всех без исключения наружных частей его, подлежащих окраске.
- 3. До начала ремонта зданий, имеющих газосветовую рекламу, сообщить рекламораспространителю о предстоящих работах на фасаде здания с целью сохранения вывесок либо их демонтажу.
- 4. Полуразрушенные и разрушенные архитектурные художественно-скульптурные детали здания, карнизы, колонны, пилястры, капители, фризы, тяги, лепные украшения, барельефы, мозаика, художественная роспись подлежат обязательному восстановлению в своем первоначальном виде.
- Категорически запрещается производить окраску здания без предварительного восстановления указанных деталей.
- 5. Металлические поверхности отдельных частей здания, чугунные решетки, перила балконов и лестниц, кронштейны, дверные и оконные приборы, архитектурно-художественные детали перед окраской очищаются от грязи, ржавчины, старой краски и покрываются вновь лишь масляной краской.
- 6. В соответствии с выданными образцами цвета (колерами) на окраску здания организация, производящая ремонт здания, составляет пробные образцы цвета, которые наносятся на видное место стены.
- Проверку и согласование пробного образца цвета (колера), а также готовности поверхности стены и отдельных наружных частей здания к окраске производит уполномоченный представитель ДГА г. Перми. Без указанной проверки и согласования производить окраску фасада категорически воспрещается.
- 7. Юридические и физические лица, производящие окраску и связанный с ней ремонт здания, несут полную ответственность за точное выполнение настоящей инструкции и привлекаются к ответственности за её нарушение.
- 8. Цветовая гамма рекламоносителей должна гармонировать с основным колористическим решением фасадов здания.
- 9. По всем вопросам, связанным с производством работ, необходимо обращаться в ДГА г. Перми.
(ул. Сибирская, 15, каб. 316)
- 10. В соответствии с Градостроительным кодексом Российской Федерации и Постановлением администрации города Перми от 22.02.2017 № 130 «Об утверждении Порядка и критериев согласования колерного паспорта, требований к содержанию колерного паспорта, формы колерного паспорта» согласованные департаментом градостроительства и архитектуры администрации города Перми проекты колерных паспортов либо проекты изменений в колерные паспорта не являются разрешительной документацией на строительство, реконструкцию объекта капитального строительства; не являются правовым основанием на устройство пристроек, навесов, козырьков.
- Предметом согласования данного колерного паспорта являются: принятые цветовые решения объектов городской информации на нем. Вывески не соответствующие виду, типу и местам возможного размещения объектов городской информации подлежат демонтажу.

Краткая пояснительная записка

Целью разработки архитектурных решений фасадов является возвращение зданиям их первоначального облика, но с применением современных конструкций и материалов.

Проектом предполагается демонтировать существующие диссонирующие рекламные конструкции и вывески, входные группы, дополнительное оборудование.

Предлагается привести цветовое решение и оформление фасадов к единому архитектурному внешнему виду, с определением возможных мест размещения объектов монументального искусства (мемориальных досок, памятных знаков), объектов городского дизайна, наружной рекламы и визуальной информации, дополнительного оборудования на фасадах зданий.

Определение цветовых решений и требований к фасадам зданий, в дальнейшем, позволит улучшить внешний облик центральных улиц города Перми.

Настоящий проект разработан в соответствии с требованиями Постановления администрации г.Перми от 22.02.2017 №130 «Об утверждении порядка и критериев согласования колерного паспорта, требования к содержанию колерного паспорта».

Объект: 10-этажный 7-подъездный многоквартирный жилой дом со встроенно - пристроенными помещениями административного и торгового назначения по ул. Б.Гагарина, 66а в Мотовилихинском районе г.Перми

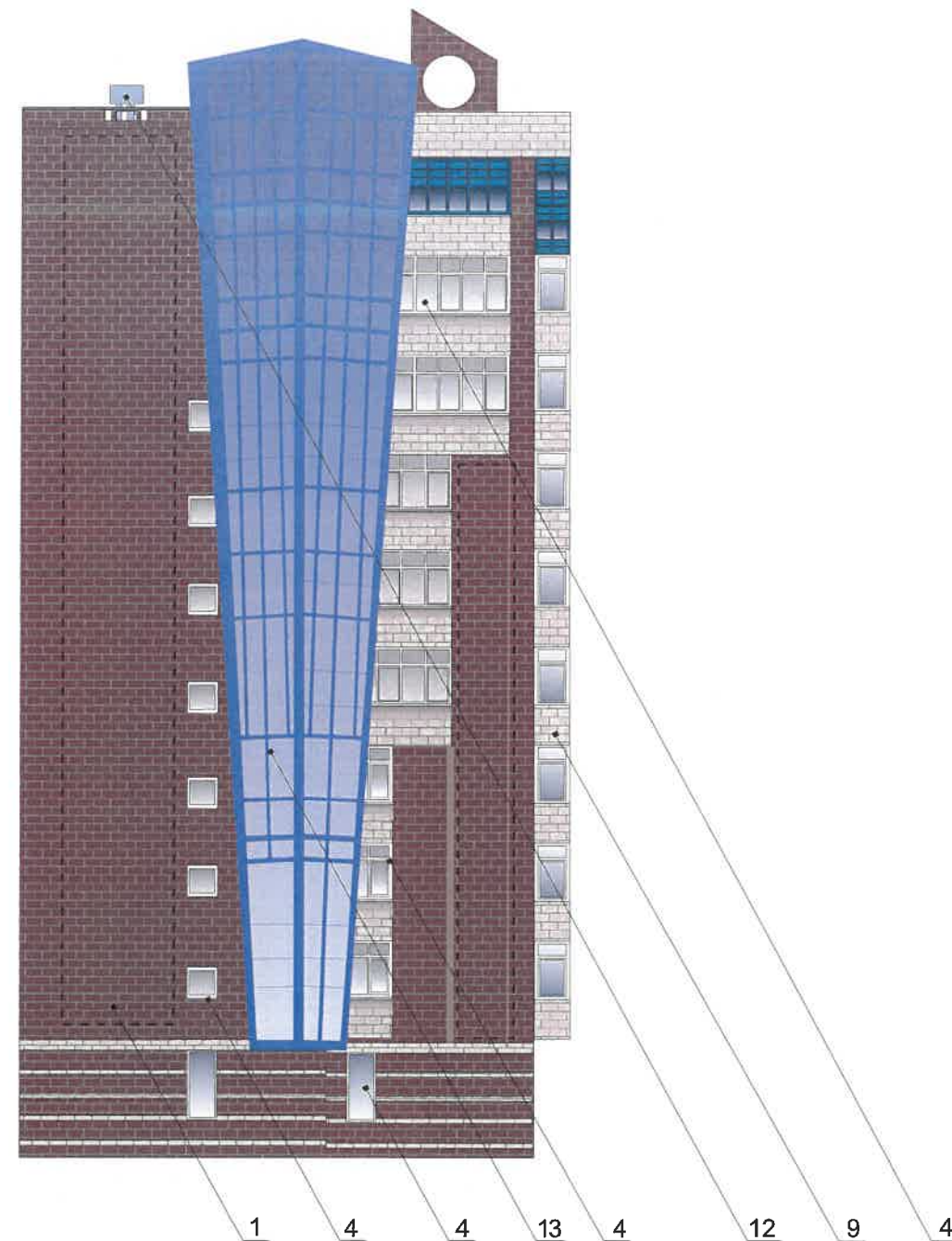
Материал стен: кирпич

Год постройки и ввода в эксплуатацию: 2006

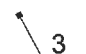
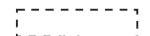
						КП-3108- 2019 - ОФ		
						Колерный паспорт здания по бульвар Гагарина, 66а в Мотовилихинском районе города Перми		
Изм.	Кол.уч	Лист	Недок.	Подпись	Дата			
	Разработал	Соколкина М			08.19			
						Инструкция. Пояснительная записка		ООО «Санрайз групп»
						Стадия	Лист	Листов
						П	2	



						КП-3108- 2019 - ОФ		
						Колерный паспорт здания по бульвар Гагарина, 66а в Мотовилихинском районе города Перми		
Изм.	Кол.уч	Лист	Недок.	Подпись	Дата	Стадия	Лист	Листов
Разработал		Соколкина М		<i>М. Соколкина</i>	08.19			
						Фотофиксация фасадов		ООО «Санрайз групп»



Условные обозначения

-  3 - выноска и номер позиции согласно Ведомости отделки фасадов на листе 1
-  - место допустимого размещения дополнительного оборудования

СОГЛАСОВАНО
1^й заместитель начальника ДГА
г. Перми - главный архитектор
С.Ю. Ларшин
16.09.2019

1. Размещение дополнительного оборудования, дополнительных элементов и устройств на фасадах объектов капитального строительства допускается при соблюдении следующих условий:
 - а) единое архитектурное и цветовое решение фасадов (в том числе размер, форма, цвет, материал);
 - б) соответствие архитектурному решению фасадов, предусмотренному проектной документацией, с привязкой к основным композиционным осям фасадов (системе горизонтальных и вертикальных осей);
 - в) соответствие ГОСТам, техническим регламентам, установленным законодательством Российской Федерации в области обеспечения санитарно-эпидемиологического благополучия населения, пожарной безопасности;
2. Размещение наружных блоков систем кондиционирования и вентиляции допускается:
 - а) на кровле объектов капитального строительства;
 - б) на оконных и дверных проемах в единой (вертикальной, горизонтальной) системе осей фасадов, в окнах подвального этажа, в плоскости остекления без выхода за плоскость фасадов с использованием маскирующих ограждений (решеток, жалюзи).
3. Размещение наружных блоков систем кондиционирования и вентиляции на поверхности главных фасадов, в оконных и дверных проемах за плоскостью фасадов не допускается:
 - а) над пешеходными тротуарами;
 - б) на высоте менее 3,0 м от поверхности земли.
4. Антенны должны размещаться:
 - а) на кровле объектов капитального строительства - компактными упорядоченными группами, с использованием единой несущей основы, в том числе с устройством ограждения, а также с учетом требований действующего законодательства;
 - б) на дворовых фасадах, глухих стенах, не просматривающихся с улицы;
 - в) на дворовых фасадах - в простенках между окнами на пересечении вертикальной оси простенка и оси, соответствующей верхней границе проема.

						КП-3108- 2019 - ОФ			
						Колерный паспорт здания по ул. Б.Гагарина,66а в Мотовилихинском районе города Перми			
Изм.	Кол.уч	Лист	Недок.	Подпись	Дата	Стадия	Лист	Листов	
Разработал		Соколкина М			08.19				П
						Торцевые фасады.		ООО «Санрайз групп»	

Дворовой фасад. Часть 1.

Лист 5 Лист 6


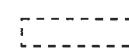
Лист 5 смотреть совместно с листом 6



Дворовой фасад. Общий вид.



Условные обозначения

-  3 - выноска и номер позиции согласно Ведомости отделки фасадов на листе 1
-  - место допустимого размещения дополнительного оборудования

СОГЛАСОВАНО
 заместитель начальника ДГА
 г. Перми - главный архитектор
 Д.Ю. Ладшин
 16.08.19

						КП-3108- 2019 - ОФ			
						Колерный паспорт здания по ул. Б.Гагарина,66а в Мотовилихинском районе города Перми			
Изм.	Кол.уч	Лист	№док.	Подпись	Дата	Стадия	Лист	Листов	
	Разработал	Соколкина М			08.19				П
						Дворовой фасад		ООО «Санрайз групп»	

Дворовой фасад. Часть 2.

Линия разрыва



ПРИМЕЧАНИЕ:

1. В случае, если наружные лестницы при дополнительно устроенных входах в общественные помещения здания выходят за границы предоставленного земельного участка и красные линии квартала, то устройство дополнительных или переустройство существующих входных групп требует получения разрешения в установленном порядке;

2. В случае устройства или переустройства (перепланировки, ремонта, реконструкции) помещений общественного назначения, их входных групп в обязательном порядке должны быть предусмотрены мероприятия по обеспечению доступности данных помещений для маломобильных групп населения, включая инвалидов, использующих кресла-коляски и собак-проводников (далее-МГН) в соответствии с требованиями СП 59.13330.2016 Свод правил. Доступность зданий и сооружений для маломобильных групп населения. Данный свод правил касается функционально-планировочных элементов зданий и сооружений, их участков или отдельных помещений, доступных для МГН (входные узлы, коммуникации, пути эвакуации, помещения и зоны обслуживания, а также их информационное и инженерное обустройство). В частности, лестницы при входах в общественные помещения должны дублироваться пандусами с уклоном не более 1:20 (5%) или иными средствами подъема (подъемные платформы, лифты и т.д.). Согласно вышеуказанному Своду правил наружные лестницы и пандусы должны иметь поручни с учетом технических требований к опорным стационарным устройствам по ГОСТ Р 51261; размеры входной площадки при открывании дверей наружу должны быть не менее 1,4 x 2,0 или 1,5 x 1,85; размеры входной площадки с пандусом не менее 2,2 x 2,2 м.

Условные обозначения

3 - выноска и номер позиции согласно Ведомости отделки фасадов на листе 1

----- - место допустимого размещения дополнительного оборудования

СОГЛАСОВАНО
 1^й заместитель начальника ДГА
 г. Перми - главный архитектор
 Д.Ю. Давыдов

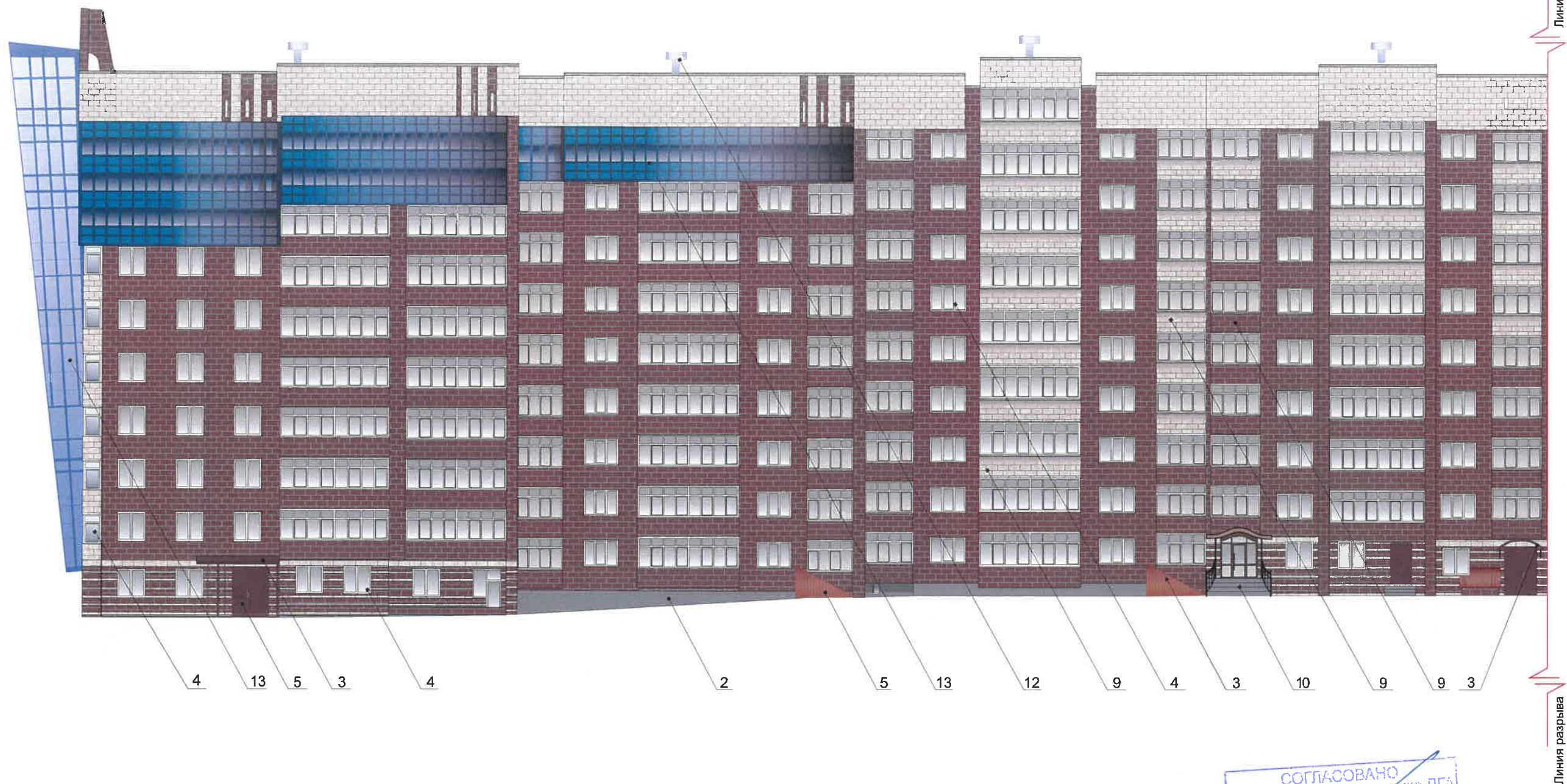
Лист 5

Лист 6

Лист 6 смотреть совместно с листом 5

						КП-3108- 2019 - ОФ		
						Колерный паспорт здания по ул. Б.Гагарина,66а в Мотовилихинском районе города Перми		
Изм.	Кол.уч	Лист	Недок.	Подпись	Дата	Стадия	Лист	Листов
	Разработал	Соколкина М		<i>М. Соколкина</i>	08.19	П	6	
						Дворовой фасад		ООО «Санрайз групп»

Главный фасад. Часть 1.



Главный фасад. Общий вид.



Условные обозначения

3 - выноска и номер позиции согласно Ведомости отделки фасадов на листе 1

--- - место допустимого размещения дополнительного оборудования

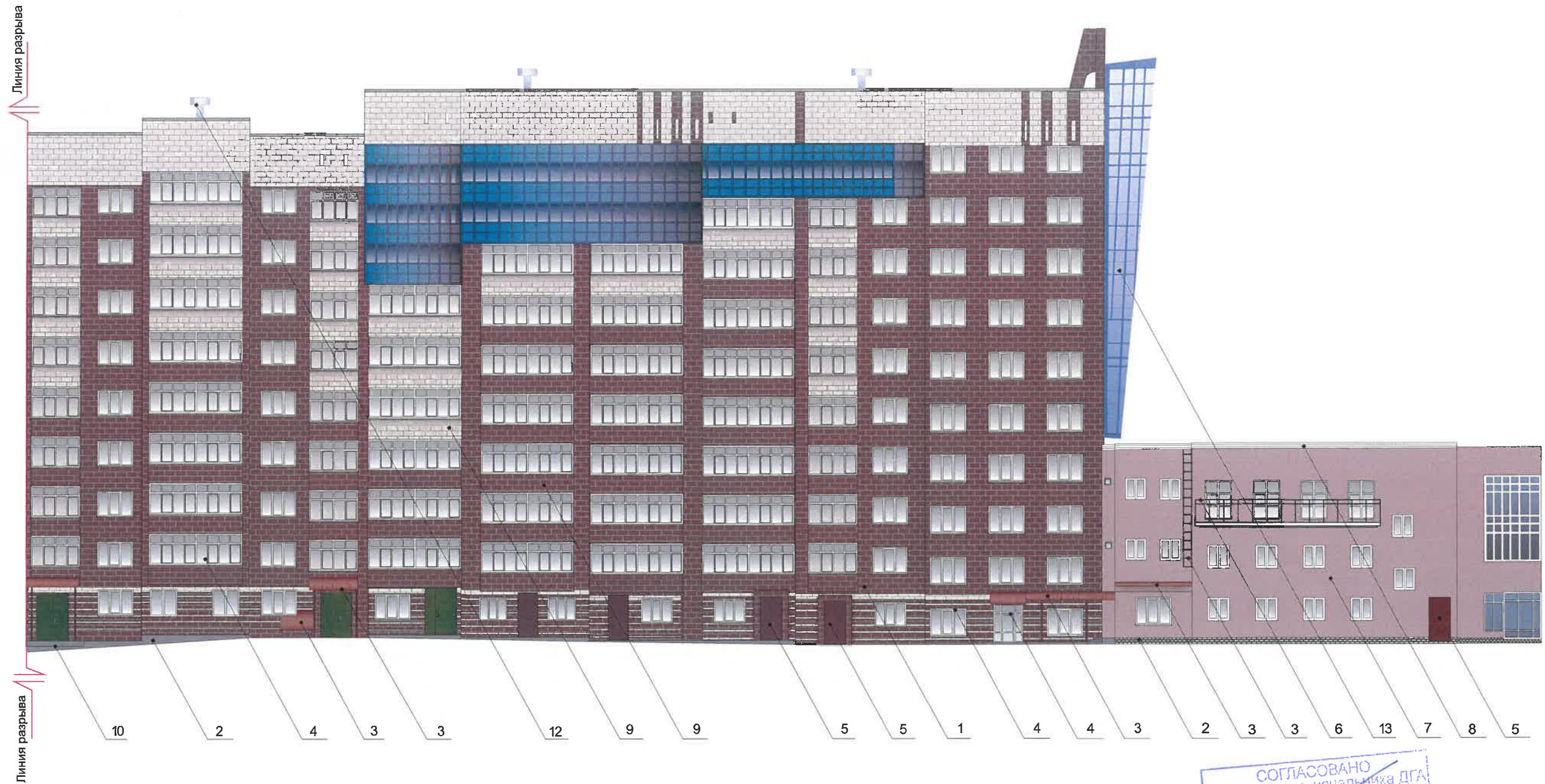
СОГЛАСОВАНО
1й заместитель начальника ДГА
г. Перми - главный архитектор
Д.Ю. Ларшин
23.09.19

Лист 7 Лист 8

Лист 7 смотреть совместно с листом 8

						КП-3108- 2019 - ОФ		
						Колерный паспорт здания по ул. Б.Гагарина,66а в Мотовилихинском районе города Перми		
Изм.	Кол.уч	Лист	№док.	Подпись	Дата	Стадия	Лист	
Разработал	Соколкина М			<i>М. Соколкина</i>	08.19			
						Главный фасад со стороны Южной дамбы. Часть 1.		ООО «Санрайз групп»

Главный фасад. Часть 2.



ПРИМЕЧАНИЕ:

1. В случае, если наружные лестницы при дополнительно устроенных входах в общественные помещения здания выходят за границы предоставленного земельного участка и красные линии квартала, то устройство дополнительных или переустройство существующих входных групп требует получения разрешения в установленном порядке;
2. В случае устройства или переустройства (перепланировки, ремонта, реконструкции) помещений общественного назначения, их входных групп в обязательном порядке должны быть предусмотрены мероприятия по обеспечению доступности данных помещений для маломобильных групп населения, включая инвалидов, использующих кресла-коляски и собак-проводников (далее-МГН) в соответствии с требованиями СП 59.13330.2016 Свод правил. Доступность зданий и сооружений для маломобильных групп населения. Данный свод правил касается функционально-планировочных элементов зданий и сооружений, их участков или отдельных помещений, доступных для МГН (входные узлы, коммуникации, пути эвакуации, помещения и зоны обслуживания, а также их информационное и инженерное обустройство). В частности, лестницы при входах в общественные помещения должны дублироваться пандусами с уклоном не более 1:20 (5%) или иными средствами подъема (подъемные платформы, лифты и т.д.). Согласно вышеуказанному Своду правил наружные лестницы и пандусы должны иметь поручни с учетом технических требований к опорным стационарным устройствам по ГОСТ Р 51261; размеры входной площадки при открывании дверей наружу должны быть не менее 1,4 x 2,0 или 1,5 x 1,85; размеры входной площадки с пандусом не менее 2,2 x 2,2 м.

Условные обозначения

- 3 - выноска и номер позиции согласно Ведомости отделки фасадов на листе 1
- место допустимого размещения дополнительного оборудования

СОГЛАСОВАНО
1й заместитель начальника ДГА
г. Перми - главный архитектор
А.С. Ланшин
2019

Лист 7 Лист 8

Лист 8 смотреть совместно с листом 7

						КП-3108- 2019 - ОФ			
						Колерный паспорт здания по ул. Б.Гагарина,66а в Мотовилихинском районе города Перми			
Изм.	Кол.уч	Лист	Недок.	Подпись	Дата			Стадия	
	Разработал		Соколкина М.	<i>М. Соколкина</i>	08.19			Лист	
								Листов	
								п	
								8	
						Главный фасад со стороны Южной дамбы . Часть 2.		ООО «Санрайз групп»	


Ведомость размещения объектов городской информации



№	Название, тип рекламы	Эталон цвета	Наличие, тип подсветки
1	Объемные световые буквы и/или логотипы на направляющих в цвет фасада. Высота до 50см	фирменные цвета	внутренняя подсветка
2	Пленочная аппликация на стекле в виде текста и/или контурное изображение площадью не более 30% площади остекления или вывеска-панно, размещенная в оконном проеме за стеклом и размером не более половины высоты витрины, а по ширине - половину ширины витрины	фирменные цвета	нет
3	Таблички режима работы Выполнены из оргстекла, пластика, металла	фирменные цвета	нет
4	Объемные световые буквы и логотипы на направляющих в цвет фасада. Высота до 1000 мм	фирменные цвета	внутренняя подсветка




ХОРЕОГРАФИЧЕСКАЯ ШКОЛА   REVERANS 

13900 мм

Управление архитектуры и городского дизайна
ДГА администрации г.Перми
СООТВЕТСТВУЕТ АРХИТЕКТУРНОМУ
ОБЛИКУ ГОРОДА ПЕРМИ
«16» 08.2019
Бресанов С.В. Подпись 

- Условные обозначения**
- - - - - единая горизонтальная ось
 -  - место допустимого размещения объектов городской информации (вывески и рекламные конструкции)
 -  3 - выноска и номер позиции согласно Ведомости размещения городской информации на листе 9

						КП-3108- 2019 - ОФ		
						Колерный паспорт здания по ул. Б.Гагарина,66а в Мотовилихинском районе города Перми		
Изм.	Кол.уч	Лист	№док.	Подпись	Дата	Стадия	Лист	Листов
Разработал		Соколкина М.			08.19			
						Размещение объектов городской информации		ООО «Санрайз групп»



Главный фасад. Часть 1.



1 3

Управление архитектуры и градостроительного дизайна
ДГА администрации г.Перми
СООТВЕТСТВУЕТ АРХИТЕКТУРНОМУ
ОБЛИКУ ГОРОДА ПЕРМИ
«16» 08.2019
Подпись *Бисаева С.В.*

Условные обозначения

- - - - - единая горизонтальная ось
-  - место допустимого размещения объектов городской информации (вывески и рекламные конструкции)
-  - выноска и номер позиции согласно Ведомости размещения городской информации на листе 9

Лист 10 Лист 11

Лист 10 смотреть совместно с листом 11

Главный фасад. Общий вид.

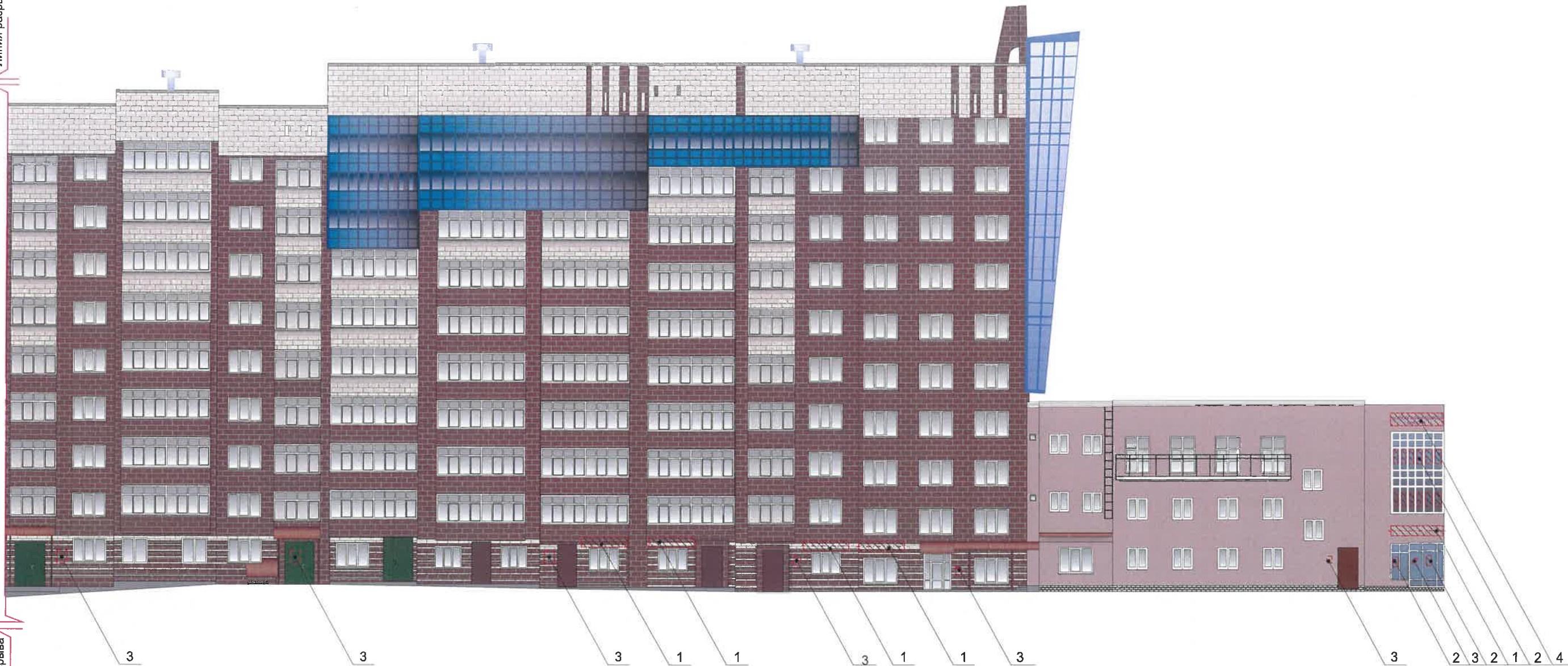


						КП-3108- 2019 - ОФ		
						Колерный паспорт здания по ул. Б.Гагарина,66а в Мотовилихинском районе города Перми		
Изм.	Кол.уч	Лист	Недок.	Подпись	Дата	Стадия	Лист	Листов
Разработал	Соколкина М.			<i>М. Соколкина</i>	08.19	П	10	
						Размещение объектов городской информации Главный фасад. Часть 1.		ООО «Санрайз групп»

Главный фасад. Часть 2.

Линия разрыва


Линия разрыва



ПРИМЕЧАНИЕ:


1. Размещение вывесок и рекламных конструкций должно осуществляться в границах места допустимого размещения объектов, установленных данным колерным паспортом;
2. Размещение вывесок по отношению к друг к другу, их конфигурация и наполненность информацией должны соответствовать Стандартным требованиям к вывескам, их размещению и эксплуатации, установленным и утвержденным Постановлением администрации города Перми от 25.10.2016 № 958;
3. В случае, если планируемые к размещению вывески не соответствуют Постановлению администрации города Перми от 25.10.2016 № 958, потребуется внесение изменений в настоящий колерный паспорт;
4. Размещение рекламных конструкций производится на основании отдельного разрешения в соответствии с требованиями Решения Пермской городской Думы от 27.01.2009 № 11 «Об утверждении Положения о порядке установки и эксплуатации рекламных конструкций на территории города Перми»;
5. Единая горизонтальная ось – это условная прямая линия, относительно которой располагаются информационные конструкции. Определяется как половина расстояния между верхним и нижним архитектурным элементом (окна, наличники, карниз, фриз и др.), выделяющимся (западающим, выступающим) из плоскости стены.
6. Размеры одиночных табличек-режимников должны быть одинаковыми.
7. Материал, габариты и цвет подложки фриза должны быть одинаковыми по всей длине занимаемого помещения. Высота фризов должна быть одинаковой по всей длине фасада

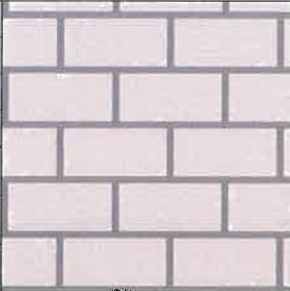
Условные обозначения

- - - - - единая горизонтальная ось
-  - место допустимого размещения объектов городской информации (вывески и рекламные конструкции)

Управление архитектуры и городского дизайна
ДГА администрации г.Перми
**СООТВЕТСТВУЕТ АРХИТЕКТУРНОМУ
ОБЛИКУ ГОРОДА ПЕРМИ**
«16» 09 2019
Подпись *Гресано С.В.*

						КП-3108- 2019 - ОФ		
						Колерный паспорт здания по ул. Б.Гагарина,66а в Мотовилихинском районе города Перми		
Изм.	Кол.уч	Лист	№ док.	Подпись	Дата			
	Разработал	Соколкина М.		<i>Мина</i>	08.19	Стадия	Лист	Листов
						П	11	
						Размещение объектов городской информации Главный фасад. Часть 2.		ООО «Санрайз групп»


Позиция согласно ведомости отделки фасадов	Координаты цвета в CorelDraw	C:	14	
		M:	91	
		Y:	100	
		K:	55	
		R:	167	
		G:	95	
		B:	74	
1; 9				

Позиция согласно ведомости отделки фасадов	Координаты цвета в CorelDraw	C:	15	
		M:	22	
		Y:	35	
		K:	4	
		R:	197	
		G:	198	
		B:	198	
1; 9				

Позиция согласно ведомости отделки фасадов	Координаты цвета	C:	56	RAL 7010
		M:	46	
		Y:	45	
		K:	36	
		R:	113	
		G:	101	
		B:	189	
2; 11				

Позиция согласно ведомости отделки фасадов	Координаты цвета в CorelDraw	C:	10	RAL 3031
		M:	92	
		Y:	65	
		K:	38	
		R:	160	
		G:	49	
		B:	59	
3				

Позиция согласно ведомости отделки фасадов	Координаты цвета	C:	73	RAL 8015
		M:	71	
		Y:	75	
		K:	59	
		R:	94	
		G:	61	
		B:	49	
5; 3				

Позиция согласно ведомости отделки фасадов	Керамогранит ESTIMA ST 011 или аналогичный по цвету материал			
		11		

Позиция согласно ведомости отделки фасадов	Координаты цвета в CorelDraw	C:	51	RAL 3007
		M:	82	
		Y:	44	
		K:	57	
		R:	88	
		G:	52	
		B:	66	
3; 5; 6				

Позиция согласно ведомости отделки фасадов	Хромированный металл, атмосферноустойчивая краска			
		12		

Позиция согласно ведомости отделки фасадов	Координаты цвета	C:	76	RAL 6002
		M:	19	
		Y:	81	
		K:	32	
		R:	114	
		G:	114	
		B:	113	
5				

Позиция согласно ведомости отделки фасадов	Координаты цвета	C:	76	белый
		M:	19	
		Y:	81	
		K:	32	
		R:	255	
		G:	255	
		B:	255	
4; 8				

СОГЛАСОВАНО
1^й заместитель начальника ДГА
г. Перми - главный архитектор
Д.Ю. Ладинин

Взам. инв. №	
Подпись и дата	
Инв. № подл.	

						КП-3108- 2019 - ОФ			
						Колерный паспорт здания по ул. Б.Гагарина,66а в Мотовилихинском районе города Перми			
Изм.	Кол.уч	Лист	Недок.	Подпись	Дата	Эталоны колеров	Стадия	Лист	Листов
							П	12	
						ООО «Санрайз групп»			