



ДЕПАРТАМЕНТ ГРАДОСТРОИТЕЛЬСТВА И АРХИТЕКТУРЫ
АДМИНИСТРАЦИИ ГОРОДА ПЕРМИ

ООО «Люксоптика»

от 19.03.2019 № 059-22-01-26-1616

КОЛЕРНЫЙ ПАСПОРТ

АДРЕС ОБЪЕКТА: г Пермь, административный район Мотовилихинский,
бульвар Гагарина, здание (строение) № 71

ПЕРМЬ 2019 г.

Ведомость чертежей комплекта марки АР

Пояснительная записка

ЛИСТ	НАИМЕНОВАНИЕ	ПРИМЕЧАНИЯ
1	Общие данные	
2	Ситуационный план	
3	Существующее состояние фасадов (фотофиксация)	
4	Главный фасад	
5	Дворовой фасад	
6	Боковые фасады	
7	Размещение объектов городской информации	
8	Эталоны колеров	

Объект - пятиэтажный 4-подъездный многоквартирный жилой дом с административными помещениями, расположенными на первом этаже и цоколе.

Год постройки и ввода в эксплуатацию - 1963
Относится к периоду массового серийного строительства эпохи Н. К. Хрущева (так называемая «хрущевка»).
Стиль - «функционализм».

Проектом предполагается определение типа отделки и цветового решения фасадов, определения мест размещения объектов наружной рекламы и визуальной информации, дополнительного оборудования.
Проект разработан в соответствии с требованиями Постановления администрации г. Перми от 22.02.2017 г. №130.

Краткая характеристика здания

Стены здания панельные.
Фасад здания окрашен.
Кровля скатная, вальмовая со слуховыми окнами.
Цоколь оштукатурен и покрашен. Балконы остекленные зашитые профлистом.
Оконные блоки - деревянные и металлопластиковые.
Дверные блоки - металлические.
Крыльца бетонные, без отделки.

Ведомость отделки фасадов

ПОЗ.	ЭЛЕМЕНТ ФАСАДА	ЭТАЛОН ЦВЕТА	ОБОЗНАЧ.	ВИД ОТДЕЛКИ	ПРИМ.
1,2,3	Основное поле стен			Покраска перхлорвиниловой краской	
4	Цоколь			Покраска перхлорвиниловой краской	
5	Балконные плиты, карниз			Покраска перхлорвиниловой краской	
6	Ограждения балконные			Металлические оцинкованные листы с полимерн. покрытием	
7	Оконные блоки			Металлопластик (стеклопластик)	
8	Дверные блоки			Покраска атмосферостойкой эмалью по металлу	
9	Железобетонные плиты козырька			Покраска атмосферостойкой эмалью	
10	Кровля			Асбестоцементные листы	
11	Ограждение кровли			Покраска атмосферостойкой эмалью	
12	Выпуски вентшахт			Покраска атмосферостойкой эмалью	
13	Водосточные трубы			Металлические оцинкованные	
14	Слуховые окна			Покраска атмосферостойкой эмалью	
15	Пожарная лестница			Покраска атмосферостойкой эмалью по металлу	
16	Ступени, площадки, пандусы			Бетон	
17	Фриз				

Инструкция
о порядке производства работ, связанных с окраской фасадов
и всех наружных частей зданий, сооружений, строений,
расположенных на территории города Перми

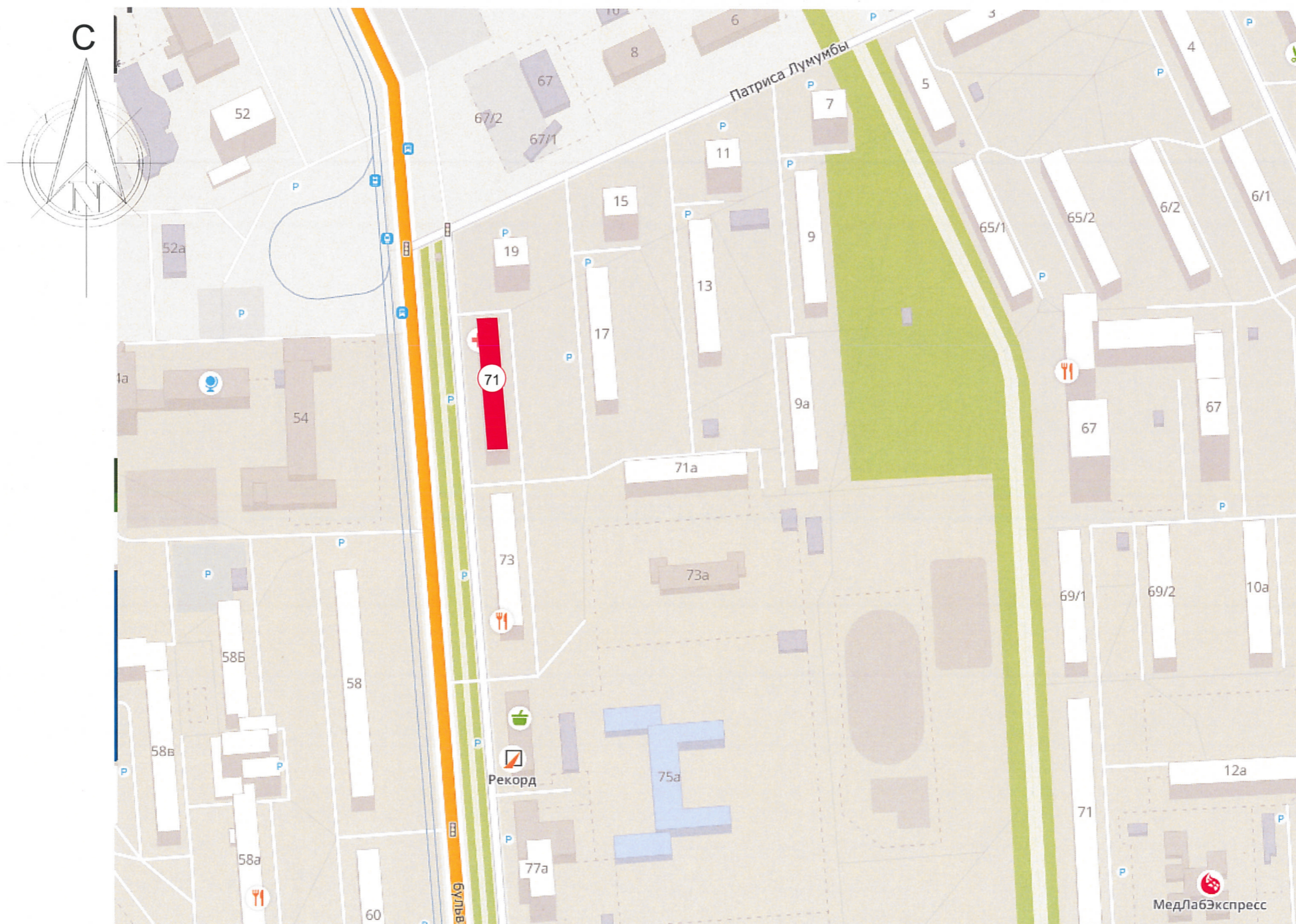
1. Окраска фасадов и всех наружных частей зданий, сооружений, строений, ограждений, заборов, павильонов, киосков, ларьков и прочих объектов, расположенных на территории города Перми, может производиться лишь на основании колерного паспорта фасадов на ремонт и окраску, согласно ДГА г. Перми.
2. До начала процесса окраски здания или какого-либо сооружения должны быть произведены работы по капитальному ремонту всех без исключения наружных частей его, подлежащих окраске.
3. До начала ремонта зданий, имеющих газосветовую рекламу, сообщить рекламорапространителю о предстоящих работах на фасаде здания с целью сохранения вывесок либо демонтажу.
4. Полуразрушенные и разрушенные архитектурные художественно-скульптурные детали здания, карнизы, колонны, пилястры, капители, фризы, тяги, лепные украшения, барельефы, мозаика, художественная роспись подлежат обязательному восстановлению в своем первоначальном виде. Категорически запрещается производить окраску здания без предварительного восстановления указанных деталей.
5. Металлические поверхности отдельных частей здания, чугунные решетки, перила балконов и лестниц, кронштейны, дверные и оконные приборы, архитектурно-художественные детали перед окраской очищаются от грязи, ржавчины, старой краски и покрываются лишь масляной краской.
6. В соответствии с выданными образцами цвета (колерами) на окраску здания организация, производящая ремонт здания, составляет пробные образцы цвета, которые наносятся на видное место стены.
7. Проверку и согласование пробного образца цвета (колера), а так же готовности поверхности стены и остальных наружных частей здания к окраске производит уполномоченный представитель ДГА г. Перми. Без указанной проверки и согласования производить окраску фасада категорически воспрещается.
8. Домоуправления, организации и учреждения, производящие окраску и связанный с ней ремонт здания, несут полную ответственность за точное выполнение настоящей инструкции и привлекаются к ответственности за ее нарушение.
9. Цветовая гамма рекламносителей должна гармонировать с основным колористическим решением фасадов здания.
10. По всем вопросам, связанным с производством работ, необходимо обращаться к ДГА г. Перми.

ДГА г. Перми - главный архитектор
Д.Ю. Лапшин
19

Изм.	Кол.уч	Лист	Недок.	Подпись	Дата	Стадия	Лист	Листов
	Разраб.	Черепанова			04.2019	П	1	8
							Общие данные	ООО «Люксоптика»

Колерный паспорт объекта капитального строительства
по бульвару Гагарина, № 71,
Мотовилихинского района г. Перми.

Ситуационный план - схема



Ведомость ссылочных и прилагаемых документов

Обозначение	Наименование	Примечание
	Ссылочные документы	
Постановление администрации г. Перми от 22.02.2017 № 130	Порядок и критерии согласования колерного паспорта, требования к содержанию колерного паспорта	
Постановление администрации г. Перми от 25.10.2016 № 958	Об утверждении стандартных требований к вывескам, их размещению и эксплуатации	
Постановление администрации г. Перми от 27.01.2009 № 11	Об утверждении Положения о порядке установки и эксплуатации рекалмных конструкций на территории города Перми	

Изм.	Кол.уч	Лист	Недок.	Подпись	Дата	Колерный паспорт объекта капитального строительства по бульвару Гагарина, № 71, Мотовилихинского района г. Перми.		
Разраб.		Черепанова		<i>Ср</i>	04.2019	Стадия	Лист	Листов
						П	2	8
Общие данные						ООО «Люксоптика»		

Существующее состояние фасадов (фотофиксация)



Торцевой фасад



Дворовой фасад



Торцевой фасад



Главный фасад

						Колерный паспорт объекта капитального строительства по бульвару Гагарина, № 71, Мотовилихинского района г. Перми.		
Изм.	Кол.уч	Лист	№док.	Подпись	Дата			
	Разраб.	Черепанова		<i>Сер</i>	04.2019	П	3	8
						Общие данные		ООО «Люксоптика»

Главный фасад



ПРИМЕЧАНИЕ:

В случае устройства или переустройства (перепланировки, ремонта, реконструкции) помещений общественного назначения, их входных групп в обязательном порядке предусмотреть мероприятия по обеспечению доступности данных помещений для маломобильных групп населения, включая инвалидов, использующих кресла-коляски и собак - проводников (далее - МНГ) в соответствии с требованиями «СП59. 13330.2016 Свод правил. Доступность зданий и сооружений для маломобильных групп населения. Актуализированная редакция СНиП 35-01-2011». Данный свод правил касается функционально - планировочных элементов зданий и сооружений, их участков или отдельных помещений, доступных для МНГ (входные узлы, коммуникации, пути эвакуации, помещения и зоны обслуживания, а также их информационные и инженерное обустройство), в частности, лестницы при входах в общественные помещения должны дублироваться пандусами с уклоном не более 1:20 (5%) или иными средствами подъема (подъемные платформы, лифты и т.д.). Согласно вышеуказанному своду правил наружные лестницы и пандусы должны иметь поручни с учетом технических требований к опорным стационарным устройством по ГОСТ Р 51261; размеры входной площадки при открывании дверей наружу должны быть не менее 1,4x2,0 или 1,5x1,85; размеры входной площадки с пандусом не менее 2,2x2,2м.



Изм.	Кол.уч	Лист	Недок.	Подпись	Дата	Колерный паспорт объекта капитального строительства по бульвару Гагарина, № 71, Мотовилихинского района г. Перми.		
Разраб.		Черепанова		<i>Чеп</i>	04.2019	Стадия	Лист	Листов
						П	4	8
						Общие данные		ООО «Люксоптика»

Дворовой фасад



 - место допустимого размещения дополнительного оборудования

1. К дополнительному оборудованию относятся: наружные блоки систем вентиляции и кондиционирования, вентиляционные и водосточные трубы; антенны; видеокамеры наружного наблюдения; почтовые ящики; кабельные линии, пристенные электрощиты; флашголки и так далее;

2. Размещение дополнительного оборудования, дополнительных элементов и устройств на фасадах объектов капитального строительства допускается при соблюдении следующих условий;

- соответствие размещения дополнительного оборудования архитектурному решению фасадов, предусмотренному проектной документацией, в соответствии с которой осуществлено строительство (реконструкция) Объекта, с привязкой к единой (вертикальной, горизонтальной) системе осей фасадов;

- единая горизонтальная ось - условная прямая линия. Определяется как половина расстояния между верхним и нижним архитектурным элементом (окна, наличники, карниз, фриз и другие), выделяющимся (западающим, выступающим из плоскости стены);

- единая вертикальная ось - условная прямая линия. Определяется как половина расстояний между границами одного архитектурного элемента (окна, двери, колонны) либо между двумя архитектурными элементами (окна, двери колонны);

- комплексное решение размещение оборудования - единое архитектурное и цветовое решение (в том числе размер форма, материал);

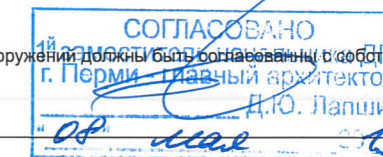
- размещение дополнительного оборудования на архитектурных деталях, элементах декора, поверхностях с ценной архитектурной отделкой, а также крепление, ведущее к повреждению архитектурных поверхностей, не допускаются;

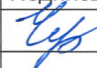
3. Размещение флагодержателей на фасадах должно соответствовать требованиям п. 1.9.7 Постановления администрации г. Перми от 22.02.2017 №130

Размещение антенн на фасадах должно соответствовать требованиям п.п. 1.9.8-1.9.10 Постановления администрации г. Перми от 22.02.1017 №130

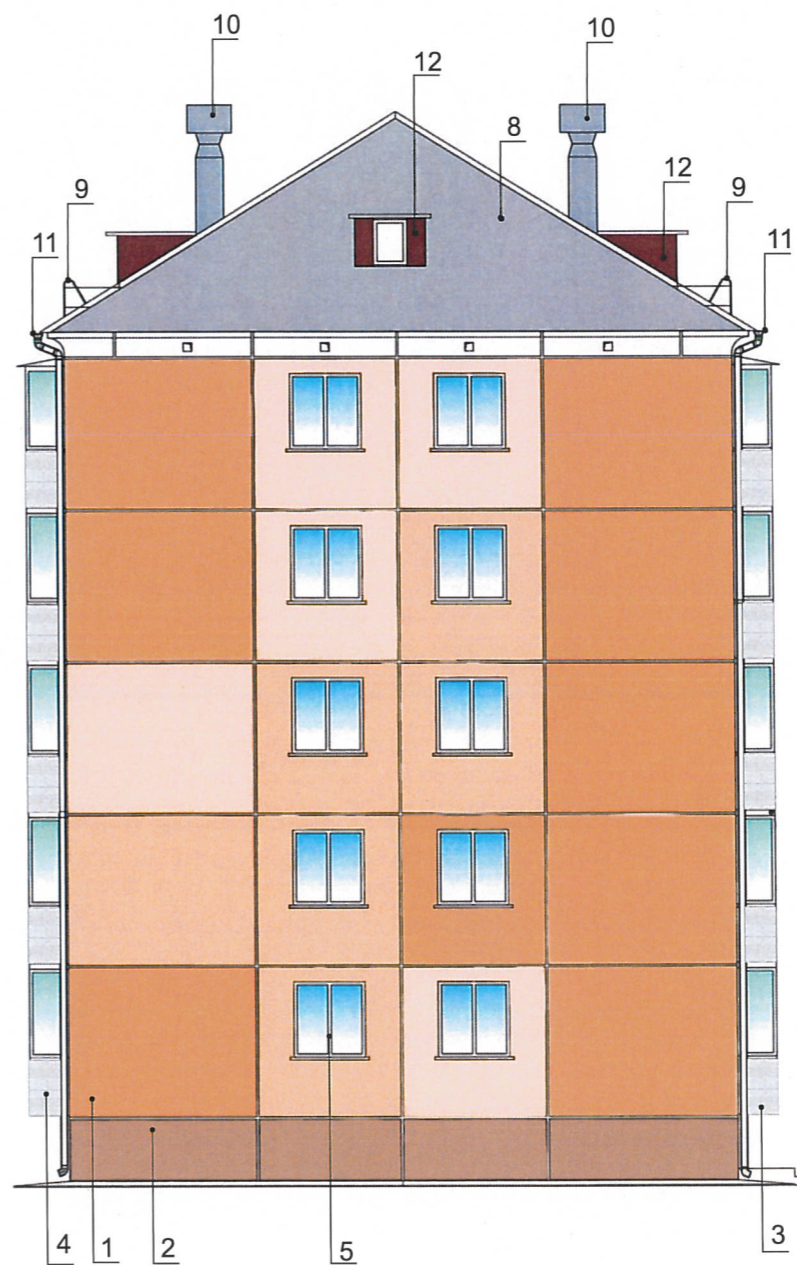
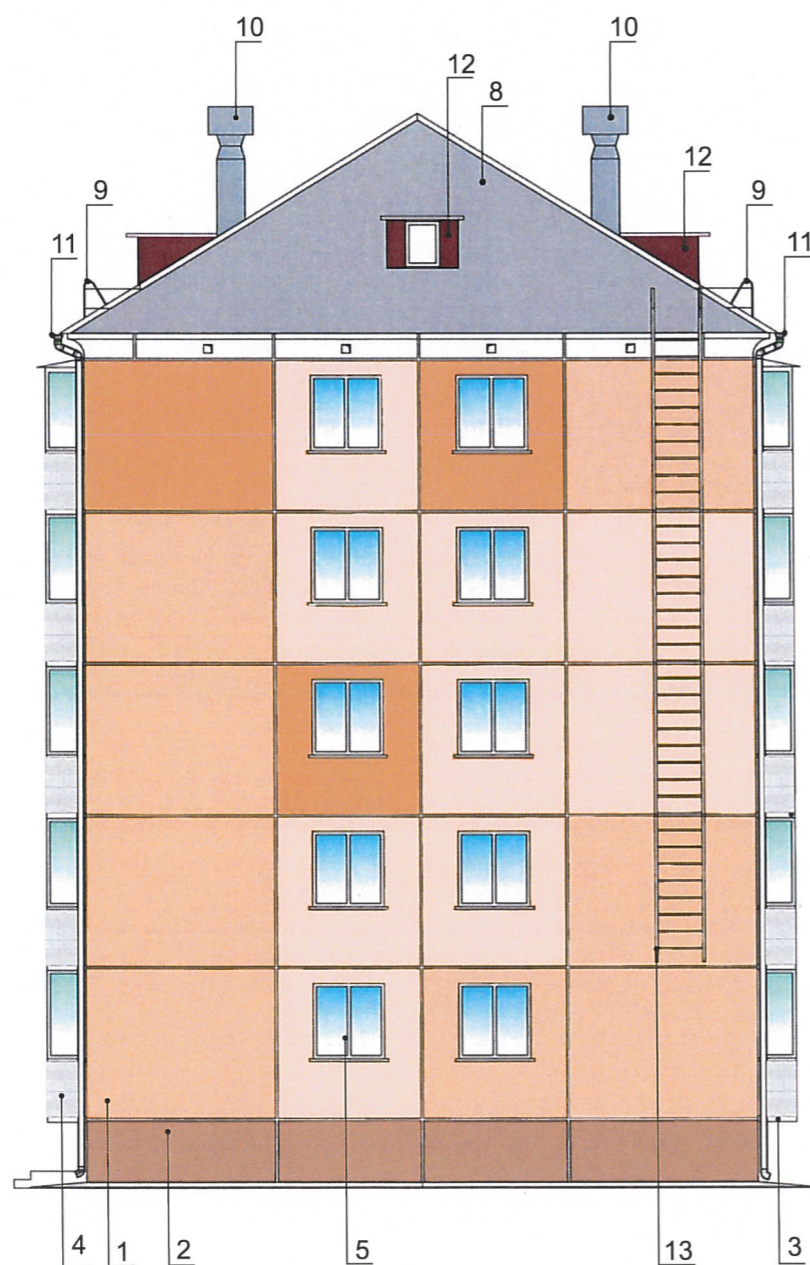
ПРИМЕЧАНИЕ:

1. Единая горизонтальная ось - это условная прямая линия, относительно которой располагаются информационные конструкции. Месторасположение оси на фасаде определяется как половина расстояния между верхним и нижним архитектурным элементом (окна, наличники, карниз, фриз и др.), выделяющимся (западающим, выступающим) из плоскости стены.
2. Размещение вывесок и рекламных конструкций должно осуществляться в границах места допустимого размещения объектов, установленных данными колерным паспортом.
3. Размещение вывесок по отношению к друг к другу, их конфигурация и направленность информацией должны соответствовать Стандартным требованиям к вывескам их размещению и эксплуатации, установленным и утвержденным Постановлением администрации города Перми от 25.10.2016 №958.
4. В случае, если планируемые к размещению вывески не соответствуют стандартам, установленным Постановлением администрации города Перми от 25.10.2016 № 958, потребуется внесение изменений в настоящий колерный паспорт;
5. Размещение рекламных конструкций производится на основании отдельного разрешения в соответствии с требованиями Решения Пермской городской Думы от 27.01.2009 №11 «Об утверждении Положения о порядке установки и эксплуатации рекламных конструкций на территории города Перми».
6. Габариты одиночных табличек, их уровень установки должен быть одинаковым у каждой входной группы.
7. Вид вывесок в ночное время (проект подсветки) разрабатывается отдельно
8. Узлы крепления конструкций к фасаду разрабатываются отдельным рабочим проектом.
9. Размещение вывесок перекрывающих оконные проемы, а так же расположенных на балконных зданий и сооружений должны быть согласованы с собственниками помещений, к которым относится балкон и данный оконный проем.



						Колерный паспорт объекта капитального строительства по бульвару Гагарина, № 71, Мотовилихинского района г. Перми.		
Изм.	Кол.уч.	Лист	№ док.	Подпись	Дата	Стадия	Лист	Листов
	Разраб.	Черепанова			04.2019	П	5	8
						Общие данные	ООО «Люксоптика»	

Боковые фасады



ПРИМЕЧАНИЕ:

В случае устройства или переустройства (перепланировки, ремонта, реконструкции) помещений общественного назначения, их входных групп в обязательном порядке предусмотреть мероприятия по обеспечению доступности данных помещений для маломобильных групп населения, включая инвалидов, использующих кресла-коляски и собак-проводников (далее - МНГ) в соответствии с требованиями «СП59. 13330.2016 Свод правил. Доступность зданий и сооружений для маломобильных групп населения. Актуализированная редакция СНиП 35-01-201». Данный свод правил касается функционально - планировочных элементов зданий и сооружений, их участков или отдельных помещений, доступных для МНГ (входные узлы, коммуникации, пути эвакуации, помещения и зоны обслуживания, а также их информационные и инженерное обустройство), в частности, лестницы при входах в общественные помещения должны дублироваться пандусами с уклоном не более 1:20 (5%) или иными средствами подъема (подъемные платформы, лифты и т.д.). Согласно вышеуказанному своду правил наружные лестницы и пандусы должны иметь поручни с учетом технических требований к опорным стационарным устройством по ГОСТ Р 51261; размеры входной площадки при открывании дверей наружу должны быть не менее 1,4x2,0 или 1,5x1,85; размеры входной площадки с пандусом не менее 2,2x2,2м.

СОГЛАСОВАНО
1^й заместитель начальника ДГА
г. Перми - главный архитектор
Д.Ю. Лапшин
04.2019

						Колерный паспорт объекта капитального строительства по бульвару Гагарина, № 71, Мотовилихинского района г. Перми.		
Изм.	Кол.уч	Лист	№ док.	Подпись	Дата	Стадия	Лист	Листов
	Разраб.	Черепанова		<i>Чер</i>	04.2019	П	6	8
						Общие данные		ООО «Люксоптика»

Размещение объектов городской информации

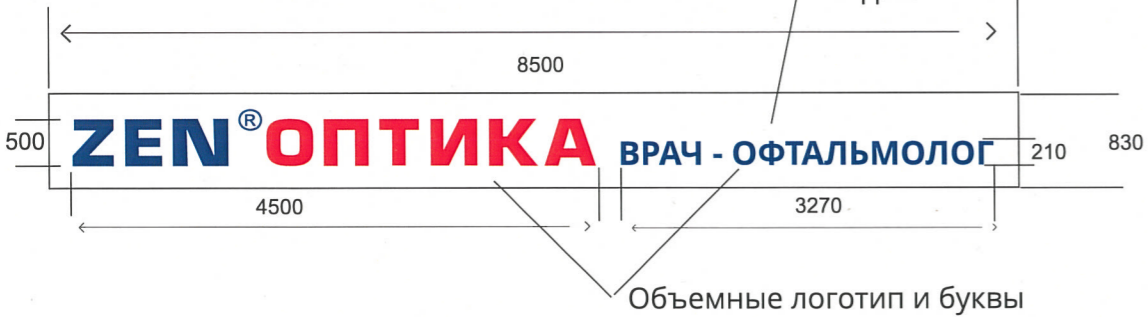


- ось размещения объектов городской информации (вывесок и рекламных конструкций)

- место допустимого размещения объектов городской информации (вывески и рекламные конструкции)

Вывеска ZEN ОПТИКА

фриз

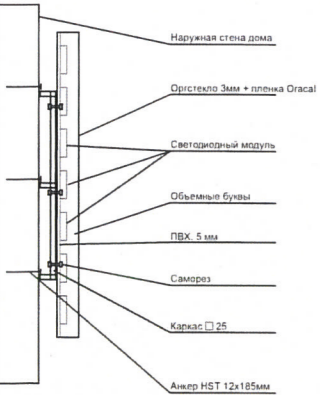


Таблички - режимники
Общий вид

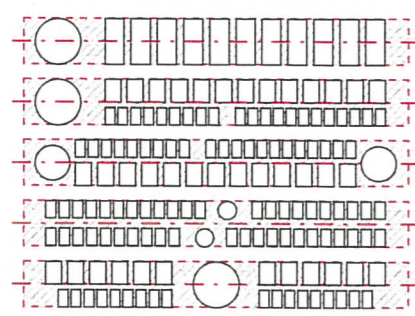


№	тип объекта городской информации, материал, способы крепления	эталон цвета	наличие подсветки
1	Объемные буквы и/или логотипы на стене Оргстекло, металл, пластик	Фирменные цвета	Внутренняя или контурная подсветка,
2	Объемные буквы и/или логотипы на балконе Оргстекло, металл, пластик	Фон балкона белый, объемные буквы не более 0.5 м Фирменные цвета	Внутренняя или контурная подсветка,
3	Объемные буквы и/или логотипы на белом фризе. Оргстекло, металл, пластик	Фон фриза белый, объемные буквы не более 0.5 м Фирменные цвета	Внутренняя или контурная подсветка,
4	Объемные буквы и/или логотипы на козырьке. Оргстекло, металл, пластик	Фирменные цвета	Внутренняя или контурная подсветка,
5	Табличка - Режимник Оргстекло, металл, пластик	Фирменные цвета	Внутренняя или контурная подсветка,
6	Знак адресации	Синий, белый	Внутренняя подсветка

Схема крепления конструкций к фасаду



Схемы компоновки объемных букв и/или логотипов, знаков относительно оси размещения объектов городской информации

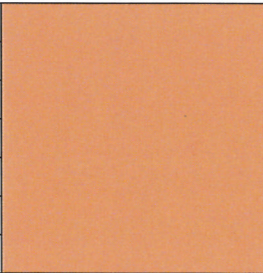


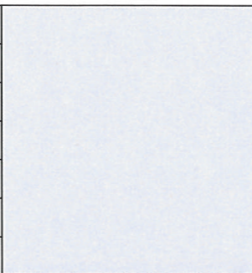
Управление архитектуры и городского дизайна
ДГА администрации г.Перми
СООТВЕТСТВУЕТ АРХИТЕКТУРНОМУ ОБЛИКУ ГОРОДА ПЕРМИ
«08» мая 2019
Подпись: [Signature]

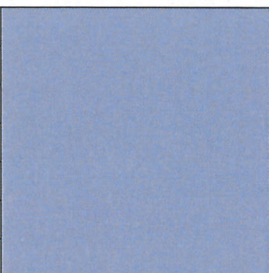
Изм.	Кол.уч.	Лист	Недок.	Подпись	Дата
	Разраб.	Черепанова		[Signature]	04.2019

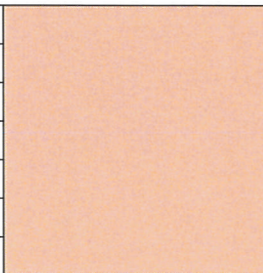
Коперный паспорт объекта капитального строительства по бульвару Гагарина, № 71, Мотовилихинского района г. Перми.				Стадия	Лист	Листов
				П	7	8
Общие данные				ООО «Люксоптика»		

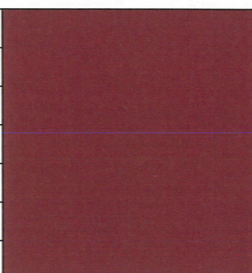
Эталоны колеров

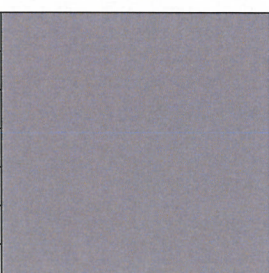
Позиция согласно ведомости отделки фасадов	Координаты цвета в CorelDrow	C:	0	
		M:	21	
		Y:	44	
		K:	18	
		R:	210	
		G:	165	
		B:	117	
1				

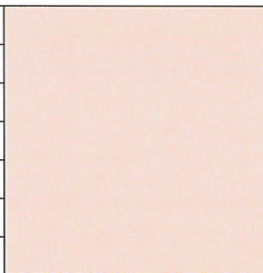
Позиция согласно ведомости отделки фасадов	Координаты цвета в CorelDrow	C:	8	
		M:	5	
		Y:	4	
		K:	0	
		R:	237	
		G:	238	
		B:	204	
5,7,9,17				


Позиция согласно ведомости отделки фасадов	Координаты цвета в CorelDrow	C:	42	
		M:	27	
		Y:	13	
		K:	4	
		R:	158	
		G:	170	
		B:	194	
8,11,12,15				

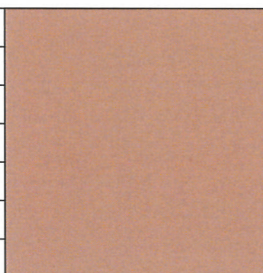
Позиция согласно ведомости отделки фасадов	Координаты цвета в CorelDrow	C:	0	
		M:	15	
		Y:	31	
		K:	7	
		R:	236	
		G:	201	
		B:	164	
2				


Позиция согласно ведомости отделки фасадов	Координаты цвета в CorelDrow	C:	36	
		M:	75	
		Y:	65	
		K:	47	
		R:	116	
		G:	65	
		B:	61	
6,14				

Позиция согласно ведомости отделки фасадов	Координаты цвета в CorelDrow	C:	42	
		M:	31	
		Y:	31	
		K:	15	
		R:	146	
		G:	150	
		B:	151	
16				

Позиция согласно ведомости отделки фасадов	Координаты цвета в CorelDrow	C:	0	
		M:	11	
		Y:	19	
		K:	1	
		R:	255	
		G:	228	
		B:	206	
3				

Позиция согласно ведомости отделки фасадов	Координаты цвета в CorelDrow	C:	33	
		M:	22	
		Y:	20	
		K:	6	
		R:	175	
		G:	181	
		B:	188	
10				

Позиция согласно ведомости отделки фасадов	Координаты цвета в CorelDrow	C:	0	
		M:	16	
		Y:	32	
		K:	29	
		R:	182	
		G:	153	
		B:	124	
4				

Позиция согласно ведомости отделки фасадов	Координаты цвета в CorelDrow	C:	40	
		M:	25	
		Y:	17	
		K:	5	
		R:	162	
		G:	174	
		B:	190	
13				

СОГЛАСОВАНО
1^й заместитель начальника ДГА
г. Перми - главный архитектор
Д.Ю. Лапшин
DL *mal* 2019

						Колерный паспорт объекта капитального строительства по бульвару Гагарина, № 71, Мотовилихинского района г. Перми.			
Изм.	Кол.уч	Лист	№ док.	Подпись	Дата	Стадия	Лист	Листов	
	Разраб.	Черепанова		<i>Чер</i>	04.2019				П
						Общие данные		ООО «Люксоптика»	