



ДЕПАРТАМЕНТ ГРАДОСТРОИТЕЛЬСТВА И АРХИТЕКТУРЫ
АДМИНИСТРАЦИИ ГОРОДА ПЕРМИ

ООО «Сатурн»

от 22.10.2019 № 059-22-01-26-6754

ИП Шило Талия Мингатовна
ИНН 594804667508 ОГРНИП 307594813000012

**ПАСПОРТ ВНЕШНЕГО ОБЛИКА ОБЪЕКТА КАПИТАЛЬНОГО СТРОИТЕЛЬСТВА
(КОЛЕРНЫЙ ПАСПОРТ)**

**АДРЕС ОБЪЕКТА: г. Пермь, административный район Мотовилихинский,
бульвар Гагарина, здание (строение) № 91**

№ 2019/10/02

ПЕРМЬ, 2019 г.

Ведомость чертежей

Лист	Наименование	Примечание
1	Общие данные. Лист 1.	
2	Общие данные. Лист 2.	
3	Фотофиксация фасадов.	
4	Главный фасад со стороны бульвара Гагарина, ось А	
5	Боковой фасад с оси Б, Г.	
6	Дворовой фасад.	
7	Размещение средств размещения информации, рекламных конструкций. Главный фасад со стороны бульвара Гагарина.	
8	Размещение средств размещения информации, рекламных конструкций. Боковой фасад в оси Б, Г.	
9	Эталоны колеров.	

Ведомость отделки фасадов

ПОЗ.	ЭЛЕМЕНТ ФАСАДА	ЭТАЛОН ЦВЕТА	ОБОЗНАЧ.	ВИД ОТДЕЛКИ	ПРИМ.
1	Основное поле стен		RAL 9002	металлический лист, сэндвич панель	
2	Цоколь		RAL 7016	металлический лист, сэндвич панель	
3	Окно, витражное заполнение	 белый		металлопласт. бл. со стеклопакетом	
4	Переплеты окон и витражей	 белые	RAL 9010	вitraжные констр. (металлопластик)	
5	Двери		RAL 9010	металлопластик, стекло	
6	Основное поле стен		RAL 7004	металлический лист, профнастил	
7	Двери металлические		RAL 7000	металл, покраска	
8	Лестницы метал.		RAL 7016	металл, покраска	
9	Кровля			металлочерепица	

Пояснительная записка.

Объект - 2-х этажное здание по Б. Гагарина, 91 - нежилое с торговыми и административными помещениями. Т - образное в плане. Здание состоит из одной 2-х этажной торговой части и примыкает к вспомогательному 2-х этажному корпусу. Главный корпус - здание каркасного типа с облицовкой сэндвич панелями. Вспомогательный корпус - силикатный кирпич. Цвет отделки главного корпуса - светло-серый. Вспомогательный блок - без отделки, с локальной облицовкой металлическим профлистом светло-серого цвета. Крыша - односкатная на главном корпусе, двускатная - на вспомогательном корпусе с наружным водостоком. Оконные блоки - металлопластиковые, белые. Рисунок окон, в основном, одинаковый. Двери металлически, глухие, окрашенные в серый цвет. Отделка цокольной части - штукатурка темно-серого цвета.

Размещение объектов городской информации

Главный фасад допускает размещение настенных вывесок в границах помещения заинтересованного лица в виде отдельно расположенных букв без использования «подложки» (в том числе световых, объемных, пластиковых, металлических) с использованием светодиодной подсветки и выполненных по инновационным технологиям (с использованием краеосвещенных систем и светодинамики).

При наличии архитектурно-выделенных полей для размещения информации, предусмотренных архитектурным решением фасада, допускается использование фоновых подложек. Фоновая подложка должна быть единая по высоте, толщине, цвету на протяжении всего фасада. В целях обеспечения наименьшего количества точек крепления к поверхности фасада, сохраняя единые архитектурные решения и целостное восприятие фасада, допускается использование прозрачной основы для крепления настенной конструкции.

Вывески должны быть привязаны к композиционным осям фасадов объектов капитального строительства и соответствовать архитектурному решению фасадов. Размещение вывесок, табличек на фасадах объектов должны сохранять общее архитектурно-художественное, композиционное решение фасадов (единую высоту, толщину).

Соблюдения требований Федерального закона от 01.06.2005 г. от №53-ФЗ «О государственном языке РФ» обязательно.

На объекте капитального строительства, оборудованном одной входной группой (входом), предназначенной для более чем двух заинтересованных лиц, вывески заменяются общей табличкой (режимник). Таблички (режимник) могут быть заменены надписями на стекле витрины, входной двери, выполненными в технике аппликации. Допускается размещение арт-объектов, выполненных из разных материалов художниками-монументалистами.

СОГЛАСОВАНО
18 заместителем генерального ДГА
г. Пермь - главный архитектор
Д.Ю. Лавин
30 октября 2019

						№ 2019/10/02			
						Колерный паспорт объекта капитального строительства по бульвару Гагарина, № 91 Мотовилихинского р-на, г. Перми.			
Изм.	Кол.уч	Лист	Недок	Подпись	Дата	Общественное здание, административно-торгового назначения	Стадия	Лист	Листов
Разработчик	Лаюров И.А.			<i>Лаюров И.А.</i>	10/02		П	1	9
Н.контр.						Общие данные. Лист 1		ООО «Сатурн»	

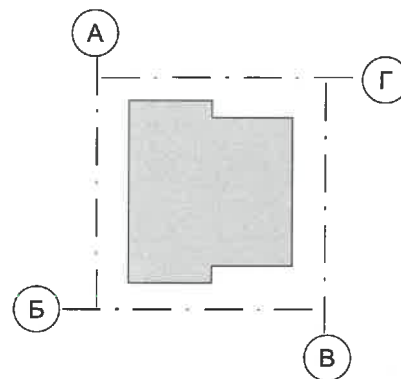
Ситуационный план-схема



Условные обозначения:

1 - рассматриваемое здание по адресу: г. Пермь, бульвар Гагарина, 91

План координационных осей



Ведомость ссылочных и прилагаемых документов

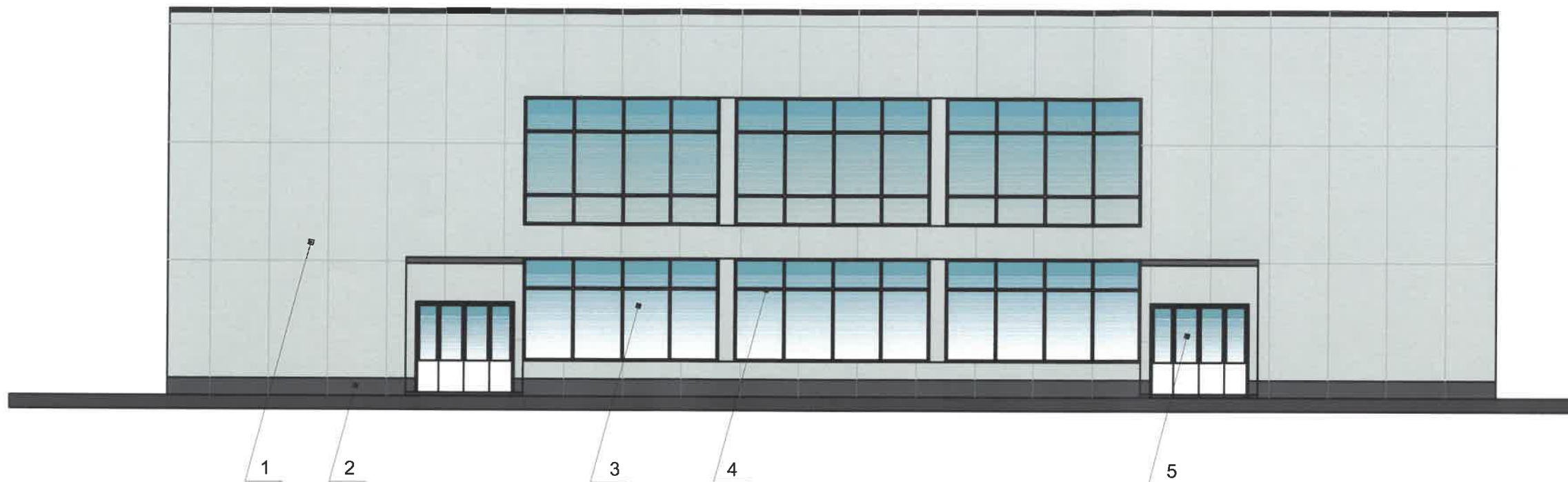
ОБОЗНАЧЕНИЕ	НАИМЕНОВАНИЕ	ПРИМЕЧАНИЕ
	ССЫЛОЧНЫХ ДОКУМЕНТОВ:	
24.10. 2018	Колерный паспорт: г. Пермь, Мотовилихинский район, бульвар Гагарина, 91, № 059-22-01-40-3684	г. Пермь, бульвар Гагарина, 91
	ПРИЛАГАЕМЫХ ДОКУМЕНТОВ:	
	НЕТ	

Изм.	Кол.уч.	Лист	№ док.	Подпись	Дата	№ 2019/10/02			
						Колерный паспорт объекта капитального строительства по бульвару Гагарина, № 91 Мотовилихинского р-на, г. Перми.			
Разработчик	Лаюров И.А.			<i>Лаюров И.А.</i>	10/02	Общественное здание, административно-торгового назначения	Стадия П	Лист 2	Листов 9
Н.контр.						Общие данные. Лист 2	ООО «Сатурн»		



						№ 2019/10/02			
						Колерный паспорт объекта капитального строительства по бульвару Гагарина, № 91 Мотовилихинского р-на, г. Перми.			
Изм.	Кол.уч	Лист	№док	Подпись	Дата	Общественное здание, административно-торгового назначения	Стадия	Лист	Листов
Разработчик			Лаюров И.А.	<i>[Signature]</i>	10/02		П	3	9
Н.контр.						Существующее состояние фасадов	ООО «Сатурн»		

Фасад в оси А




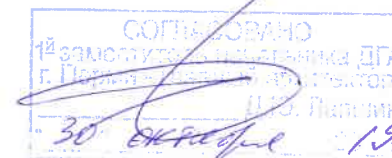
Пояснительная записка

В случае устройства или переустройства (перепланировки, ремонта, реконструкции) помещений общественного назначения, в обязательном порядке, должны быть предусмотрены мероприятия по обеспечению доступности к входным группам для маломобильных групп населения, включая инвалидов, использующих кресла-коляски и собак-проводников (далее - МГН) в соответствии с требованиями СП 59.13330.2016 Свод правил «Доступность зданий и сооружений для маломобильных групп населения». Данный Свод правил касается функционально-планировочных элементов зданий и сооружений, их участков или отдельных помещений, доступных для МГН (входные узлы, коммуникации, пути эвакуации, помещения и зоны обслуживания а так же их информационное и инженерное обустройство). В частности, лестницы при входах в общественные помещения, должны дублироваться пандусами в случае, если высота подъема пандуса выше 120 мм. Согласно вышеуказанному Своду правил, наружные лестницы и пандусы должны иметь поручни с учетом технических требований к опорным стационарным устройствам по ГОСТ Р 51261:

- размеры входной площадки при открывании дверей наружу должны быть не менее 1,4x2 м. или 1,5x1,85 м.
- размеры входной площадки с пандусом не менее 2,2x2,2 м

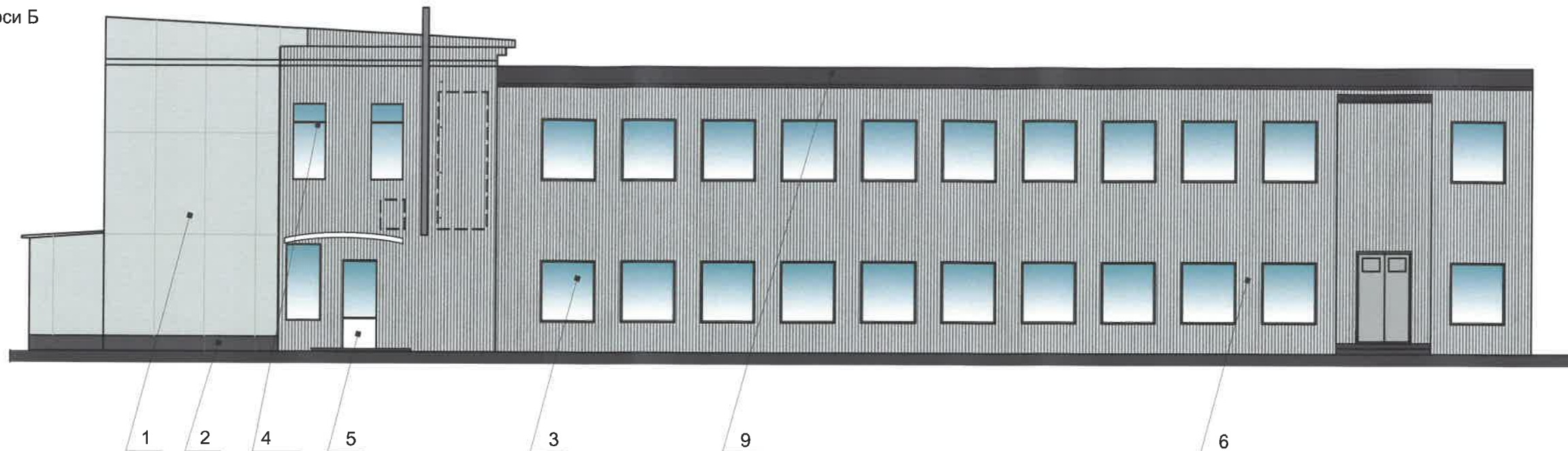
Условные обозначения:

 1 - выноска и номер позиции согласно Ведомости отделки фасадов на листе 1

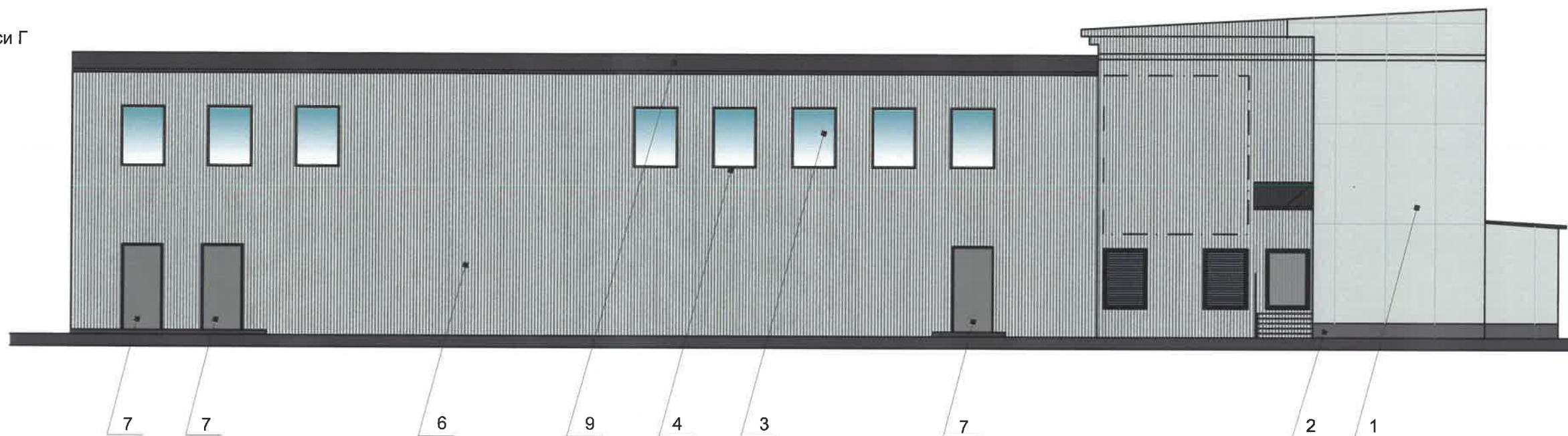


						№ 2019/10/02			
						Колерный паспорт объекта капитального строительства по бульвару Гагарина, № 91 Мотовилихинского р-на, г. Перми.			
Изм.	Кол.уч	Лист	№ док	Подпись	Дата	Общественное здание, административно-торгового назначения	Стадия	Лист	Листов
Разработчик				Лаюров И.А.	10/02		П	4	9
Н.контр.						Главный фасад со стороны бульвара Гагарина, ось А		ООО «Сатурн»	

Фасад в оси Б



Фасад в оси Г




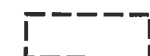
Пояснительная записка

К дополнительному оборудованию относятся: наружные блоки систем вентиляции и кондиционирования, вентиляционные и водосточные трубы, антенны, видеокамеры наружного наблюдения, почтовые ящики, кабельные линии, пристенные электрощиты, флагштоки и т. д..


Размещение дополнительного оборудования, дополнительных элементов и устройств на фасадах объектов капитального строительства допускается при соблюдении следующих условия:

- соответствие размещения дополнительного оборудования архитектурному решению фасадов, предусмотренному проектной документацией, в соответствии с которой осуществлено строительство (реконструкция) объекта с привязкой к единой (вертикальной, горизонтальной) системе осей фасадов;
- единая горизонтальная ось - условная прямая линия. Определяется как половина расстояния между верхним и нижним архитектурным элементом (окна, наличники, карниз, фриз и другие), выделяющимся (западающим, выступающим) из плоскости стен;
- единая вертикальная ось - условная прямая линия. Определяется как половина расстояния между границами одного архитектурного элемента (окна, двери, колонна) либо между двумя архитектурными элементами (окна, двери, колонна);
- комплексное решение размещения оборудования - единое архитектурное и цветовое решение (в том числе размер, форма, материал);
- размещение дополнительного оборудования на архитектурных деталях, элементах декора, поверхностях с ценной архитектурной отделкой, а также крепление, ведущее к повреждению архитектурных поверхностей, не допускается.

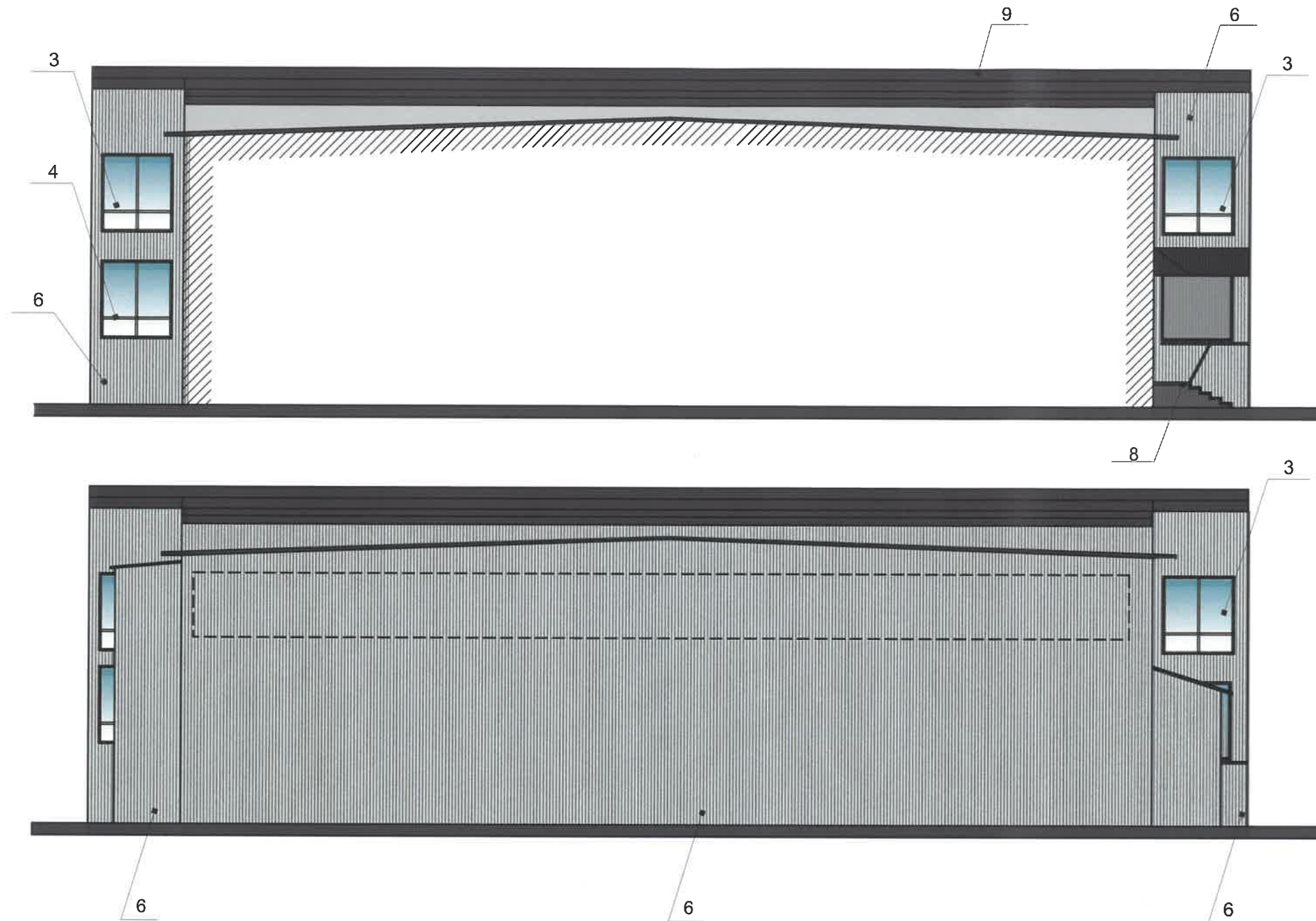
Условные обозначения:

-  1 - выноска и номер позиции согласно Ведомости отделки фасадов на листе 1
-  - место допустимого размещения дополнительного оборудования

СОГЛАСОВАНО
18 заместителем начальника ДГА
г. Пермь
30.10.19

						№ 2019/10/02			
						Коперный паспорт объекта капитального строительства по бульвару Гагарина, № 91 Мотовилихинского р-на, г. Перми.			
Изм.	Кол.уч	Лист	№ док	Подпись	Дата	Общественное здание, административно-торгового назначения	Стадия	Лист	Листов
Разработчик	Лауров И.А.				10/02		П	5	9
Н.контр.						Боковой фасад в оси Б, Г		ООО «Сатурн»	

Фасад в оси В



Пояснительная записка

К дополнительному оборудованию относятся: наружные блоки систем вентиляции и кондиционирования, вентиляционные и водосточные трубы, антенны, видеокамеры наружного наблюдения, почтовые ящики, кабельные линии, пристенные электрощиты, флагштоки и т. д..

Размещение дополнительного оборудования, дополнительных элементов и устройств на фасадах объектов капитального строительства допускается при соблюдении следующих условия:

- соответствие размещения дополнительного оборудования архитектурному решению фасадов, предусмотренному проектной документацией, в соответствии с которой осуществлено строительство (реконструкция) объекта с привязкой к единой (вертикальной, горизонтальной) системе осей фасадов;
- единая горизонтальная ось - условная прямая линия. Определяется как половина расстояния между верхним и нижним архитектурным элементом (окна, наличники, карниз, фриз и другие), выделяющимся (западающим, выступающим) из плоскости стен;
- единая вертикальная ось - условная прямая линия. Определяется как половина расстояния между границами одного архитектурного элемента (окна, двери, колонна) либо между двумя архитектурными элементами (окна, двери, колонна);
- комплексное решение размещения оборудования - единое архитектурное и цветовое решение (в том числе размер, форма, материал);
- размещение дополнительного оборудования на архитектурных деталях, элементах декора, поверхностях с ценной архитектурной отделкой, а также крепление, ведущее к повреждению архитектурных поверхностей, не допускается.

Условные обозначения:

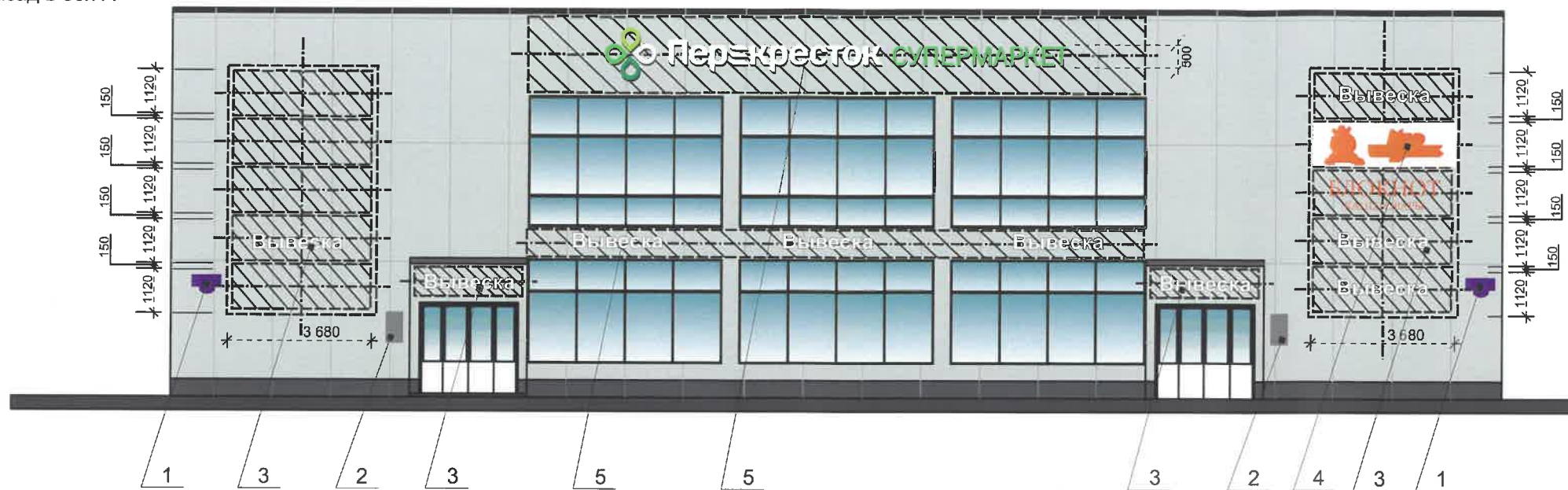
1 - выноска и номер позиции согласно Ведомости отделки фасадов на листе 1

[- -] - место допустимого размещения дополнительного оборудования

СОГЛАСОВАНО
 11 заместителем начальника ДГА
 г. Пермь - заместитель директора
 Д.Ю. Паликин
 30.10.19

						№ 2019/10/02			
						Коперный паспорт объекта капитального строительства по бульвару Гагарина, № 91 Мотовилихинского р-на, г. Перми.			
Изм.	Кол.уч	Лист	№ док	Подпись	Дата	Общественное здание, административно-торгового назначения	Стадия	Лист	Листов
Разработчик	Лаюров И.А.			<i>Лаюров</i>	10/02		П	6	9
Н.контр.						Дворовой фасад	ООО «Сатурн»		

Фасад в оси А



Узел крепления объекта



- 1 - сэндвич панель
- 2 - анкерный болт D10 L150
- 3 - металлоконструкция 200x200мм
- 4 - стена здания
- 5 - объемная буква с подсветкой

управление архитектуры и городского дизайна
ДГА администрации г.Перми
**СООТВЕТСТВУЕТ АРХИТЕКТУРНОМУ
ОБЛИКУ ГОРОДА ПЕРМИ**
«30» 10.2019
Подпись: *Д.И.Иванов*

Ведомость размещения объектов размещения средств размещения информации, рекламных конструкций

№	Название тип объектов городской информации	Цвет	Наличие подсветки
1	Знак адресации. Выполнен из оргстекла, пластика, металла, пленки ПВХ.	Синий (RAL 5002) Белый (RAL 9003)	Внутренняя подсветка
2	Режимники. Выполнены из органического стекла пластика, металла.	прозрачный, серебряный, серый	При необходимости
3	Пластиковые вырезные буквы, высотой не более 500мм на металлических направляющих в цвет фасада.	Фон белый, фирменные цвета	При необходимости
4	Планшетная конструкция. Информация не более 50% от поля фона. Оргстекло, металл, пластик.	- Фон белый, информация (не более 50% от фона) - Фирменные цвета	При необходимости
5	Объемные буквы, высотой не более 500мм, без подложки на металлоконструкции в цвет фасада. Выполнены из оргстекла, пластика.	Фирменные цвета	Внутренняя подсветка

Условные обозначения:

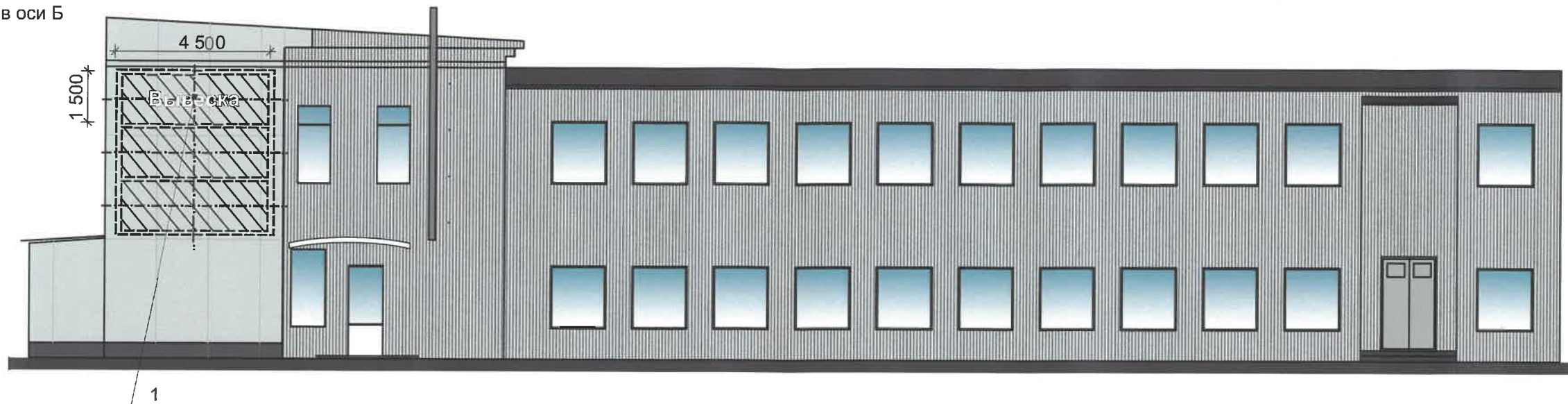
- 1 - выноска и номер позиции согласно Ведомости отделки фасадов на листе 1
- - единая горизонтальная ось размещения объектов
- ▨ - место допустимого размещения средств размещения информации, рекламных конструкций

Пояснительная записка

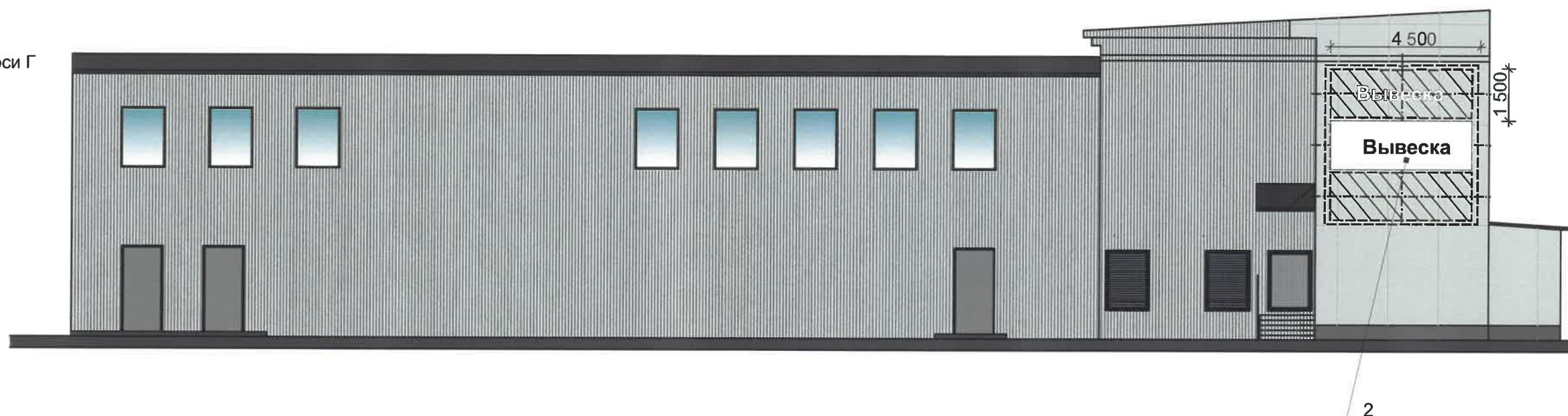
- Единая горизонтальная ось - это условная прямая линия, относительно которой располагаются информационные конструкции. Месторасположение оси на фасаде определяется как половина расстояния между верхним и нижним архитектурным элементом (окна, наличники, карниз, фриз и др.), выделяющимся (западающим, выступающим) из плоскости стены;
- Размещение вывесок и рекламных конструкций должно осуществляться в границах места допустимого размещения объектов, установленных данным колерным паспортом;
- Размещение вывесок по отношению к друг к другу, их конфигурация и наполненность информацией должны соответствовать Правилам благоустройства территории города Перми утвержденные решением Пермской городской Думы от 18.12.2018 N 265 (в редакции решений Пермской городской Думы от 23.04.2019 N 87, от 25.06.2019 N 139, от 25.06.2019 N 140, от 24.09.2019 №226);
- В случае, если планируемые к размещению вывески не соответствуют Правилам благоустройства территории города Перми утвержденные решением Пермской городской Думы от 18.12.2018 N 265 (в редакции решений Пермской городской Думы от 23.04.2019 N 87, от 25.06.2019 N 139, от 25.06.2019 N 140, от 24.09.2019 №226), потребуется внесение изменений в настоящий колерный паспорт;
- Размещение рекламных конструкций производится на основании отдельного разрешения в соответствии с требованиями Решения Пермской городской Думы от 27.01.2009 № 11 «Об утверждении Положения о порядке установки и эксплуатации рекламных конструкций на территории города Перми»;
- Габариты одиночных табличек (400x600 или 500x720мм), их уровень установки должен быть одинаковым у каждой входной группы;
- Вид вывесок в ночное время (проект подсветки) разрабатывается отдельно;
- Узлы крепления конструкций к фасаду разрабатываются отдельным рабочим проектом.
- Размещение вывесок, перекрывающих оконные проемы, а также расположенных на балконах зданий и сооружений должно быть согласовано с собственниками помещений, к которым относится балкон и данный оконный проем.

						№ 2019/10/02			
						Колерный паспорт объекта капитального строительства по бульвару Гагарина, № 91 Мотовилихинского р-на, г. Перми.			
Изм.	Кол.уч	Лист	№ док	Подпись	Дата	Общественное здание, административно-торгового назначения	Стадия	Лист	Листов
Разработчик	Лауров И.А.			<i>Лауров</i>	10/02		П	7	9
Н.контр.						Размещение средств размещения информации, рекламных конструкций. Главный фасад со стороны Б. Гагарина.	ООО «Сатурн»		

Фасад в оси Б






Фасад в оси Г



Ведомость размещения объектов городской информации


№	Название тип объектов городской информации	Цвет	Наличие подсветки
1	Пластиковые вырезные буквы, высотой не более 500мм на металлических направляющих в цвет фасада.	Фон белый, фирменные цвета	При необходимости
2	Планшетная конструкция. Изображение не более 50% от поля фона. Оргстекло, металл, пластик.	- Фон белый, информация (не более 50% от фона) - Фирменные цвета	При необходимости


Условные обозначения:

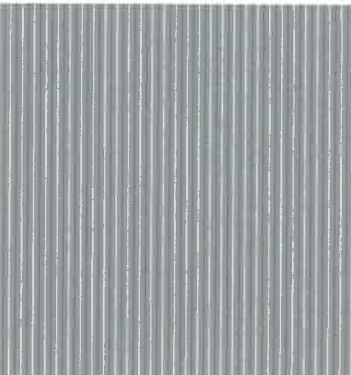
-  1 - выноска и номер позиции согласно Ведомости отделки фасадов на листе 1
-  - единая горизонтальная ось размещения объектов
-  - место допустимого размещения средств размещения информации, рекламных конструкций

Управление архитектуры и городского дизайна
ДГА администрации г.Перми
СООТВЕТСТВУЕТ АРХИТЕКТУРНОМУ
ОБЛИКУ ГОРОДА ПЕРМИ
«30» 10.2019
Бресано С.В. Подпись [Signature]

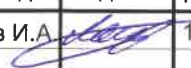
						№ 2019/10/02			
						Колерный паспорт объекта капитального строительства по бульвару Гагарина, № 91 Мотовилихинского р-на, г. Перми.			
Изм.	Кол.уч	Лист	Недок	Подпись	Дата	Общественное здание, административно-торгового назначения	Стадия	Лист	Листов
Разработчик	Лаюров И.А.		[Signature]	10/02	П		8	9	
Н.контр.						Размещение средств размещения информации, рекламных конструкций. Боковой фасад в оси Б, Г.	ООО «Сатурн»		

1	Координаты цвета RAL 9002	C:	18	
		M:	13	
		Y:	20	
		K:	2	
		R:	214	
		G:	212	
		B:	202	

2	Координаты цвета RAL 7016	C:	65	
		M:	47	
		Y:	43	
		K:	40	
		R:	74	
		G:	79	
		B:	82	

6	Координаты цвета RAL 7004	C:	38	
		M:	29	
		Y:	29	
		K:	12	
		R:	153	
		G:	154	
		B:	157	

СОГЛАСОВАНО
1^й заместитель начальника ЦГА
г. Пермь Глазьев И.А.
30.10.19

						№ 2019/10/02			
						Колерный паспорт объекта капитального строительства по бульвару Гагарина, № 91 Мотовилихинского р-на, г. Перми.			
Изм.	Кол.уч	Лист	№ док	Подпись	Дата	Общественное здание, административно-торгового назначения	Стадия	Лист	Листов
Разработчик	Лаюров И.А.				10/02		П	9	9
Н.контр.						Эталоны колеров	ООО «Сатурн»		