



ДЕПАРТАМЕНТ ГРАДОСТРОИТЕЛЬСТВА И АРХИТЕКТУРЫ
АДМИНИСТРАЦИИ ГОРОДА ПЕРМИ

Документацию подготовил: ИП Герман Л.Л.

15.08.2019 № 059-22-01-26-5123
КОЛЕРНЫЙ ПАСПОРТ

АДРЕС ОБЪЕКТА: Пермский край, г.Пермь, Индустриальный район,
ул. Чердынская, дом 7

шифр 2019-ИПГ-022-КПФ

ПЕРМЬ, 2019



ДЕПАРТАМЕНТ ГРАДОСТРОИТЕЛЬСТВА И АРХИТЕКТУРЫ
АДМИНИСТРАЦИИ ГОРОДА ПЕРМИ

Документацию подготовил: ИП Герман Л.Л.

КОЛЕРНЫЙ ПАСПОРТ

АДРЕС ОБЪЕКТА: Пермский край, г.Пермь, Индустриальный район,
ул. Чердынская, дом 7

шифр 2019-ИПГ-022-КПФ

Директор

Главный инженер проекта



Герман Л.Л.
"10" июля 2019 г.

Валетов Р.Р.
"10" июля 2019 г.

ПЕРМЬ, 2019

Ведомость чертежей комплекта марки КПФ

ЛИСТ	НАИМЕНОВАНИЕ	ПРИМЕЧАНИЯ
1-2	Общие данные	
3	Существующее состояние фасадов (фотофиксация)	
4	Главный фасад по ул. Чердынская. Дворовой фасад.	
5	Боковые фасады	
6	Размещение объектов городской информации (главный фасад по ул. Чердынская). Размещение объектов городской информации (дворовой фасад).	
7	Размещение объектов городской информации (боковые фасады)	
8	Эталоны колеров	

ПОЯСНИТЕЛЬНАЯ ЗАПИСКА

Цель разработки колерного паспорта нежилого здания - приведение цветового решения и оформления здания к единому архитектурному внешнему виду с применением современных конструкций и материалов. Определение возможных мест размещения объектов монументального искусства (мемориальных досок, памятных знаков), других объектов городского дизайна, наружной рекламы и визуальной информации, а также дополнительного оборудования.

Объект - здание с нежилыми помещениями расположено по адресу: ул. Чердынская, дом 7 в Индустриальном районе г. Перми. Здание 1-но этажное, прямоугольной формы в плане. Конструктивная схема здания: смешанного типа. Основные вертикальные несущие элементы здания - колонны и стены. Наружные стены - кирпич. Перегородки - пеноблок, ПВХ. Основными горизонтальными элементами являются ригели и плиты перекрытия, образующие горизонтальный диск жесткости.

Проектом предусмотрено устройство новой вывески с логотипом компании; частичная обшивка фасада композитными фасадными панелями; упорядочивание оформления входной группы; упорядочивание размеров и места размещения режимников и рекламных конструкций

Технология работ - выполнить работы по ремонту всех его элементов, подлежащих окраске; все металлические элементы должны быть очищены от грязи, ржавчины и старой краски.

Антикоррозионные работы следует выполнить в соответствии с требованиями СП 72.13330.2016 Защита строительных конструкций и сооружений от коррозии. Актуализированная редакция СНиП 3.04.03-85.

Работы по отделке фасада необходимо выполнять в соответствии с требованиями СП 71.13330.2017 Изоляционные и отделочные покрытия. Актуализированная редакция СНиП 3.04.01.87, ТР 79-98 "Технические рекомендации по подготовке поверхностей наружных ограждающих конструкций жилых и общественных зданий под отделку при их реконструкции и ремонте", ТР 85-98 "Технические рекомендации по входному контролю качества материалов, применяемых для отделки фасадов".

Используемые при отделочных работах материалы должны иметь сертификаты соответствия.

Ведомость отделки фасадов

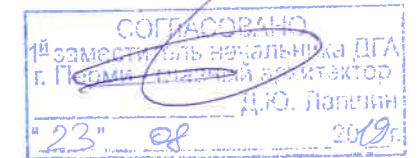
ПОЗ.	ЭЛЕМЕНТ ФАСАДА	ЭТАЛОН КОЛЕРА	ОБОЗНАЧ.	ВИД ОТДЕЛКИ	ПРИМ.
1	Цоколь	RAL 7047 RAL 2001		Кирпич општукатуренный с покраской атмосферостойкой краской	
2	Основное поле стен	RAL 7045		Металлические профилированные листы	
3	Основное поле стен	RAL 7045 RAL 2001		Кирпич с покраской атмосферостойкой краской	
4	Дверные блоки	RAL 6018		Металлопластик	
5	Дверные блоки	RAL 7045		Металл с покраской атмосферостойкой краской	
6	Дверные блоки	RAL 7045		Металлические профилированные листы	
7	Переплеты окон, витражей	RAL 7047		Металлопластик (стеклопакеты)	
8	Переплеты окон, витражей	RAL 9016		Металлопластик (стеклопакеты)	
9	Фриз	RAL 3020		Фасадные панели	
10	ЦХМ, макулатура	RAL 7045		Металлические профилированные листы	
11	Козырек	RAL 7045		Металлические профилированные листы	
12	Водосточные трубы	RAL 6018 RAL 7045		Металл с покраской атмосферостойкой краской	

Согласовано

Взам. инв. №

Подп. и дата

Инв. № подл.



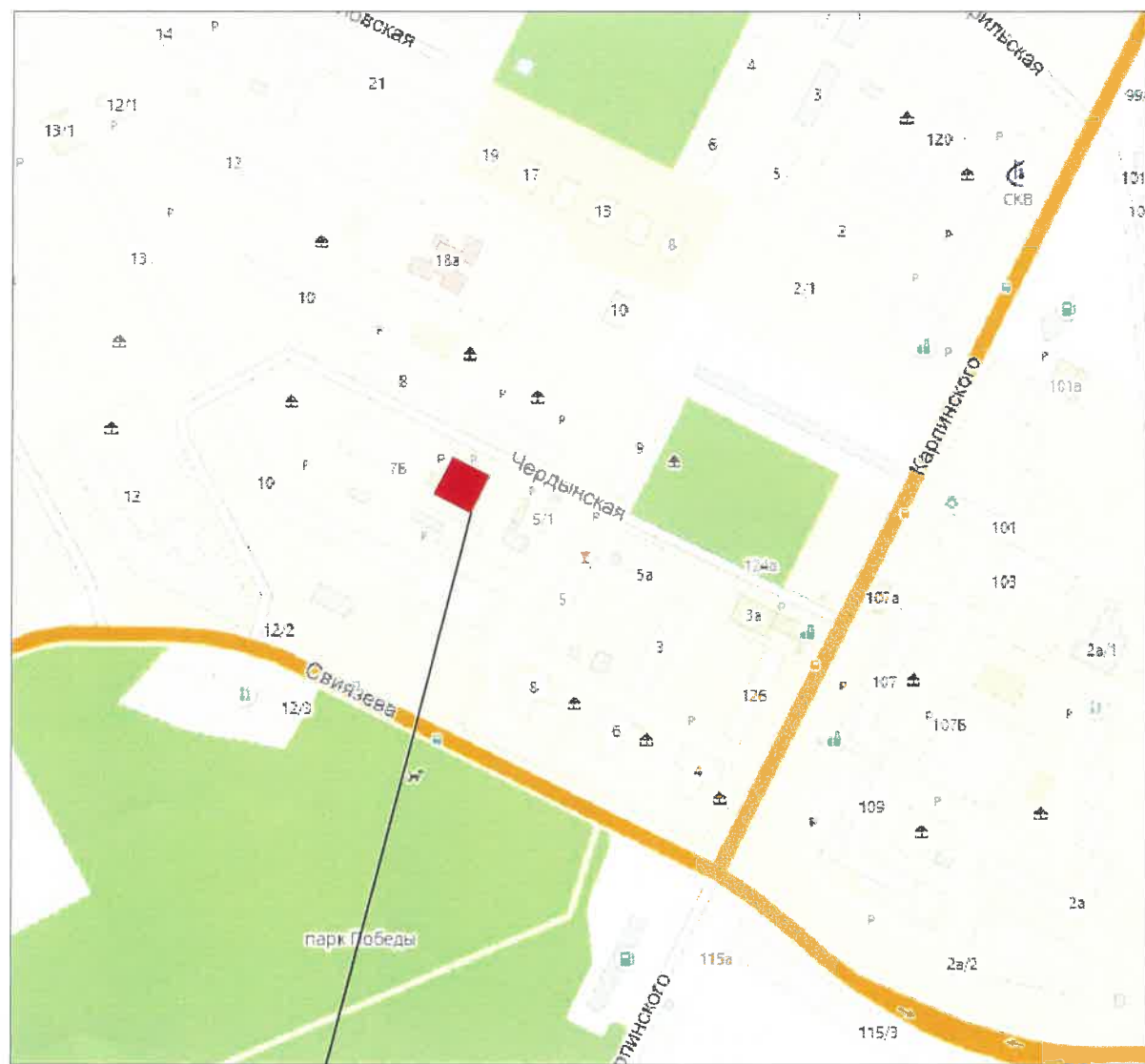
2019-ИПГ-022-КПФ

Колерный паспорт объекта капитального строительства по адресу: Пермский край, г. Пермь, Индустриальный район ул. Чердынская, дом 7

Изм.	Кол. уч.	Лист	№ док.	Подп.	Дата	Магазин товаров повседневного спроса	Стадия	Лист	Листов
Разраб.		Герман		<i>[Signature]</i>	07.19		П	1	8
Н.контр.		Валетов		<i>[Signature]</i>	07.19	Общие данные			

ИП Герман Л.Л.
ОГРНИП 311590627900013

Ситуационная схема



ул. Чердынская, 7

ИНСТРУКЦИЯ

о порядке производства работ, связанных с окраской фасадов и всех наружных частей зданий, сооружений, строений, расположенных на территории города Перми.

1. Окраска фасадов и всех наружных частей зданий, сооружений, строений, ограждений, заборов, павильонов, ларьков и прочих объектов, расположенных на территории города Перми, может производиться лишь на основании колерного паспорта фасадов на ремонт и окраску, согласованного ДГА г. Перми.

2. До начала процесса окраски здания или какого-либо сооружения должны быть произведены работы по капитальному ремонту всех без исключения наружных частей его, подлежащих окраске.

3. До начала ремонта зданий, имеющих газосветовую рекламу, сообщить рекламораспространителю о предстоящих работах на фасаде здания с целью сохранения вывесок либо их демонтажу.

4. Полуразрушенные и разрушенные архитектурные художественно-скульптурные детали здания, карнизы, колонны, пилястры, капители, фризy, тяги, лепные украшения, барельефы, мозаика, художественная роспись подлежат обязательному восстановлению своем первоначальном виде.

Категорически запрещается производить окраску здания без предварительного восстановления указанных деталей.

5. Металлические поверхности отдельных частей здания, чугунные решетки, перила балконов и лестниц, кронштейны, дверные и оконные приборы, архитектурно-художественные детали перед окраской очищаются от грязи, ржавчины, старой краски и покрываются вновь лишь масляной краской.

6. В соответствии с выданным образцами цвета (колерами) на окраску здания организация, производящая ремонт здания, составляет пробные образцы цвета, которые наносятся на видное место стены.

7. Проверку и согласование пробного образца цвета (колера), а также готовности поверхности стены и отдельных наружных частей здания к окраске производит уполномоченный представитель ДГА г. Перми. Без указанной проверки и согласования производить окраску фасада категорически воспрещается.

8. Домууправления, организации и учреждения, производящие окраску и связанный с нею ремонт здания, несут полную ответственность за точное выполнение настоящей инструкции и привлекаются к ответственности за нарушение ее.

9. Цветовая гамма рекламоносителей должна гармонировать с основным фасадом колористическим решением фасадов здания.

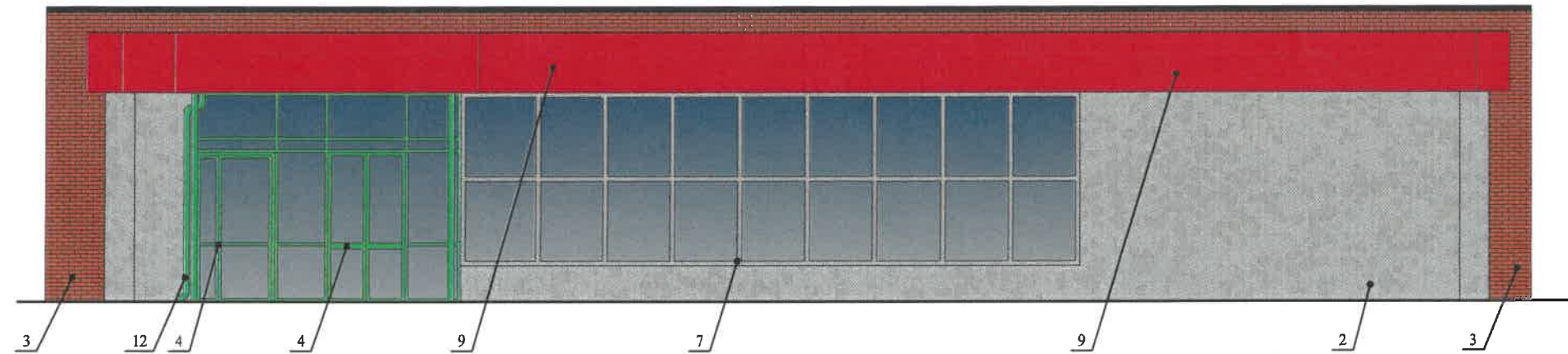
10. По всем вопросам, связанным с производством работ, необходимо обращаться а ДГА г.Перми (ул. Сибирская, 15, каб. 315, тел. 212-76-98)

						2019-ИПГ-022-КПФ			
						Колерный паспорт объекта капитального строительства по адресу: Пермский край, г. Пермь, Индустриальный район, ул. Чердынская, дом 7			
Изм.	Кол.уч.	Лист	№ док.	Подп.	Дата				
Разраб.		Герман			07.19	Магазин товаров повседневного спроса	Стадия	Лист	Листов
							П	2	
Н.контр.		Валетов			07.19	Общие данные	ИП Герман Л.Л. ОГРНИП 311590627900013		

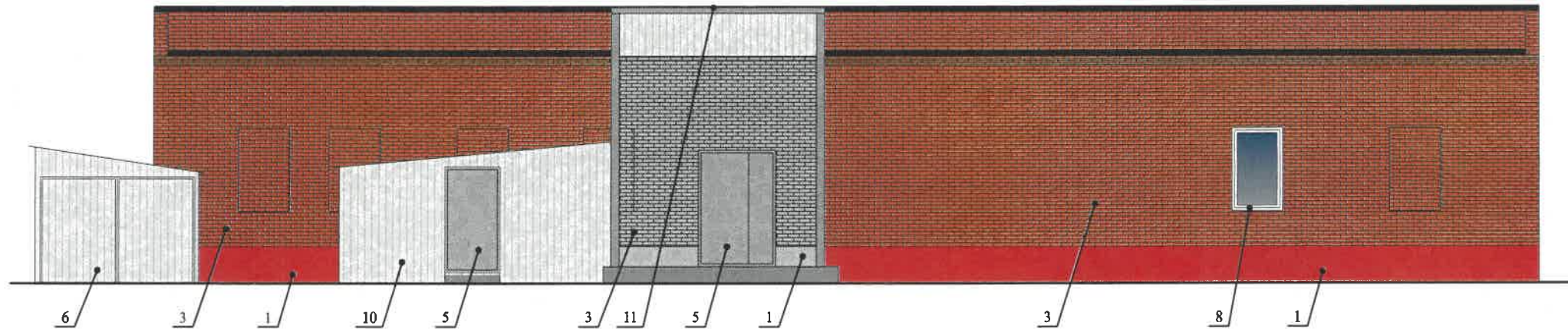


						2019-ИПГ-022-КПФ			
						Колерный паспорт объекта капитального строительства по адресу: Пермский край, г. Пермь, Индустриальный район, ул. Чердынская, дом 7			
Изм.	Кол. уч.	Лист	№ док.	Подп.	Дата	Магазин товаров повседневного спроса	Стадия	Лист	Листов
		Герман			07.19		П	3	
Н.контр.		Валетов			07.19	Существующее состояние фасадов	ИП Герман Л.Л. ОГРНИП 311590627900013		

Главный фасад по ул. Чердынская



Дворовой фасад

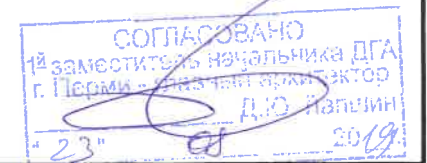


Примечание:

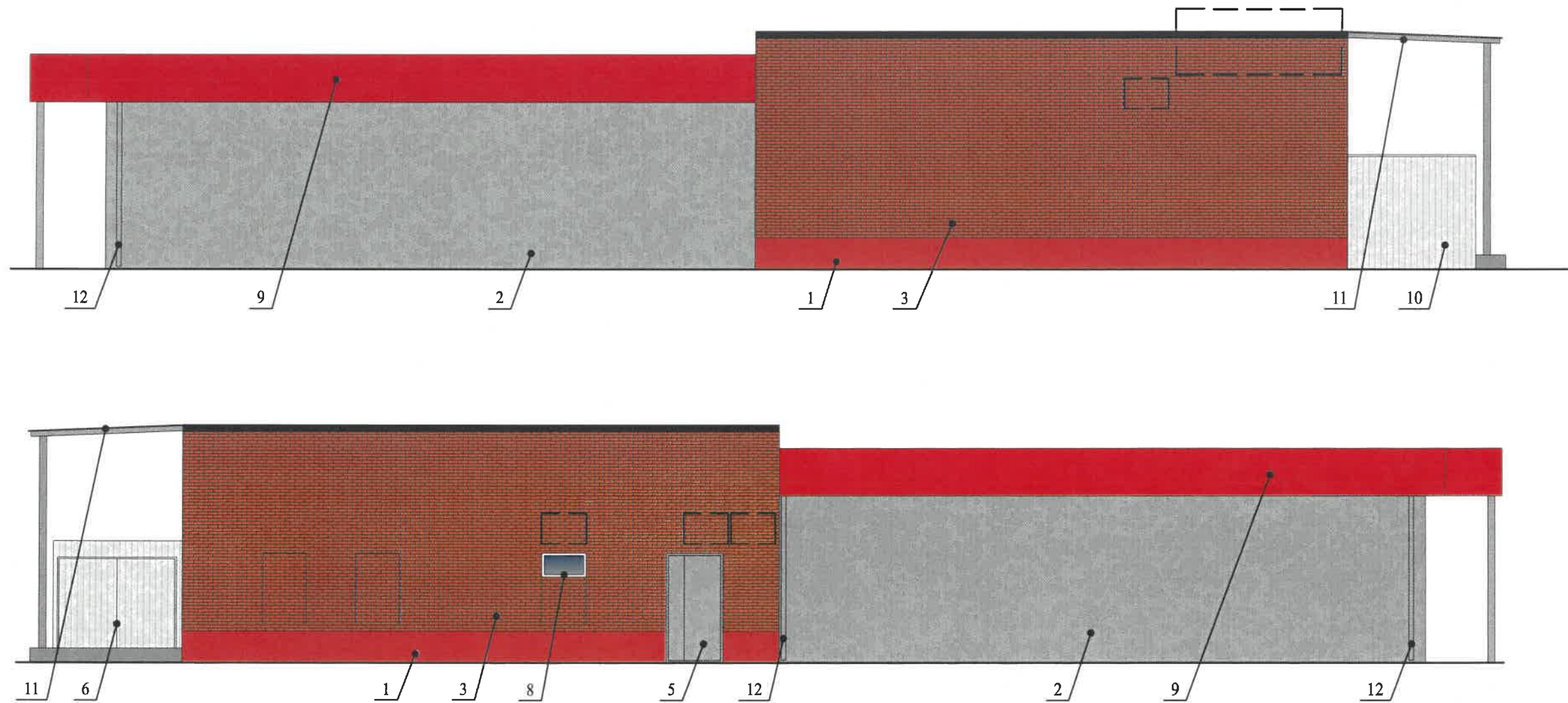
В случае устройства или переустройства (перепланировки, ремонта, реконструкции) помещений общественного назначения, их входных групп в обязательном порядке предусмотреть мероприятия по обеспечению доступности данных помещений для маломобильных групп населения, включая инвалидов, использующих кресла-коляски и собак-проводников (бале - МГН) в соответствии с требованиями "СП 59.13330.2016 Свод правил. Доступность зданий и сооружений для маломобильных групп населения, актуализированная редакция СНиП 35-01-2001" (далее - Свод правил). Требования свода правил распространяются на функционально-планировочные элементы зданий и сооружений, отведенные для них земельные участки, включая подходы к зданиям и сооружениям, входные узлы, внутренние коммуникации, пути эвакуации, помещения для проживания и для предоставления услуг (обслуживания) и места приложения труда. Требования распространяются также на информационное и инженерное обустройство зданий, сооружений и земельных участков.

В соответствии со Сводом правил лестницы должны дублироваться пандусами или подъемными устройствами. Длина непрерывного марша пандуса не должна превышать 9,0 м, а уклон не круче 1:20 (5%). При ограниченном участке застройки или наличии подземных коммуникаций перед ходом допускается проектировать пандус с уклоном не круче 1:12 (8%) при длине марша не более 6,0 м. Параметры пандусы следует принимать в соответствии со Сводом правил. Поручни должны соответствовать техническим требованиям к опорным стационарным устройствам по ГОСТ Р 51261. Размеры входной площадки с пандусами не менее 2,2 x 2,2 м. Применение для инвалидов вместо пандусов аппарелей не допускается на объекте.

Входные группы выходят за красную линию и границы земельного участка, требуется получение разрешения в соответствии с утвержденным порядком.



						2019-ИПГ-022-КПФ		
						Колерный паспорт объекта капитального строительства по адресу: Пермский край, г. Пермь, Индустриальный район ул. Чердынская, дом 7		
Изм.	Кол. уч.	Лист	№ док.	Подп.	Дата	Стадия	Лист	Листов
Разраб.		Герман			07.19	Магазин товаров повседневного спроса	П	4
Н.контр.		Валетов			07.19	Главный фасад по ул. Чердынская. Дворовой фасад.	ИП Герман Л.Л. ОГРНИП 311590627900013	



1. Размещение дополнительного оборудования, дополнительных элементов и устройств на фасадах объектов капитального строительства допускается при соблюдении следующих условий:

- а) единое архитектурное и цветовое решение фасадов (в том числе размер, форм, цвет, материал);
- б) соответствие архитектурному решению фасадов, предусмотренному проектной документацией, с привязкой к основным композиционным осям фасадов (системе горизонтальных и вертикальных осей);
- в) соответствие ГОСТам, техническим регламентам, установленным законодательством Российской Федерации в обеспечения санитарно-эпидемиологического благополучия населения, пожарной безопасности;

2. Размещение наружных блоков систем кондиционирования и вентиляции допускается:

- а) на кровле объектов капитального строительства;
- б) на оконных и дверных проемах в единой (вертикальной, горизонтальной) системе осей фасадов, в окнах подвального этажа, в плоскости остекления без выхода за плоскость фасадов с использованием маскирующих ограждений (решеток, жалюзи).

3. Размещение наружных блоков систем кондиционирования и вентиляции на поверхности главных фасадов, в оконных и дверных проемах за плоскостью фасадов не допускается:

- а) над пешеходным тротуарами;
- б) на высоте менее 3,0 м от поверхности земли.

3. Антенны должны размещаться:

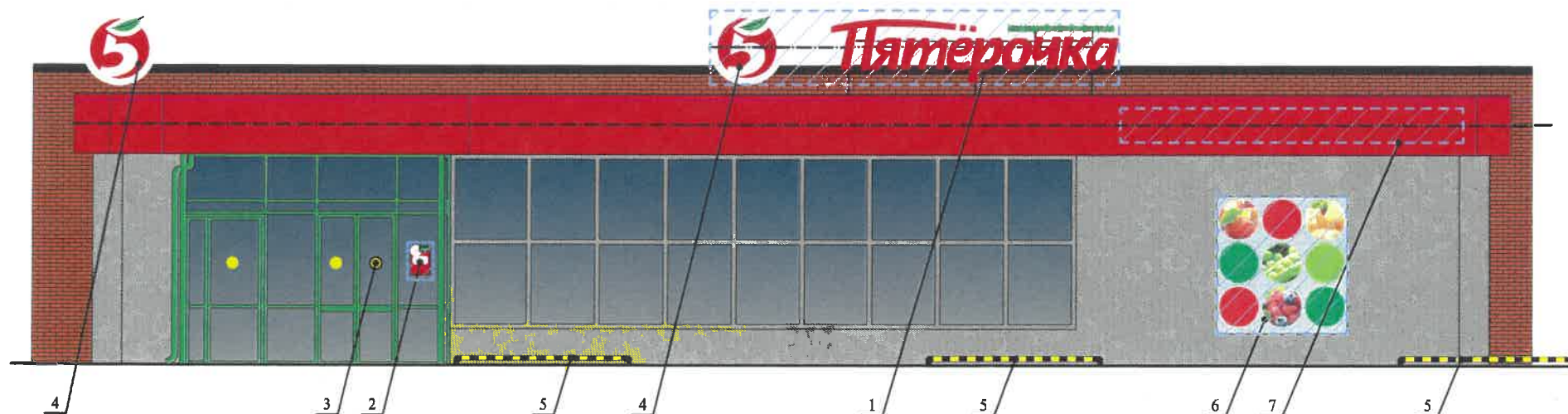
- а) На кровле объектов капитального строительства - компактным упорядоченными группами, с использованием единой несущей основы, в том числе с устройством ограждения, а также с учетом требований действующего законодательства;
- б) на дворовых фасадах, глухих стенах, не просматривающихся с улицы;
- в) на дворовых - в простенках между окнами на пересечении вертикальной оси простенка и оси, соответствующей верхней границе проема.



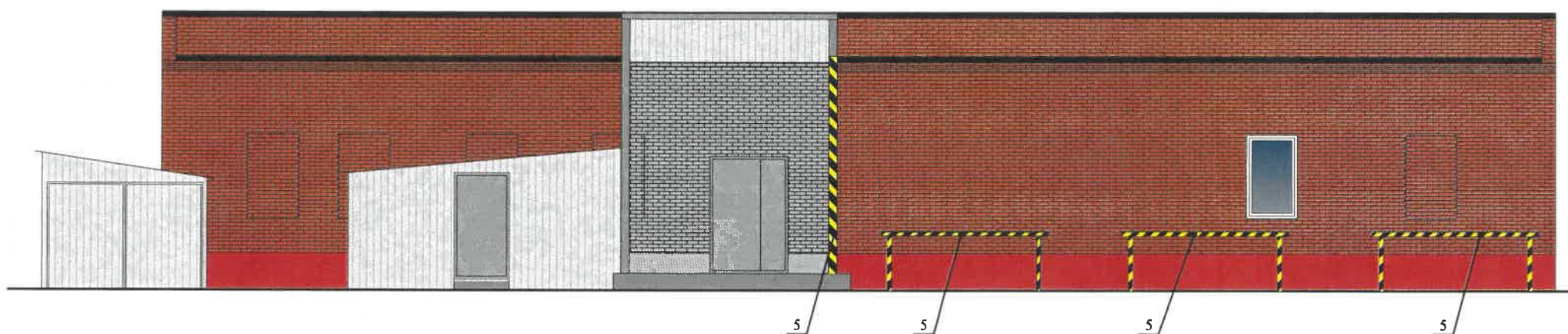
- место допустимого размещения дополнительного оборудования

						2019-ИПГ-022-КПФ		
						Колерный паспорт объекта капитального строительства по адресу: Пермский край, г. Пермь, Индустриальный район, ул. Чердынская, дом 7		
Изм.	Кол. уч.	Лист	№ док.	Подп.	Дата	Стадия	Лист	Листов
Разраб.		Герман			07.19	Магазин товаров повседневного спроса	П	5
Н.контр.		Валетов			07.19	Боковые фасады	ИП Герман Л.Л. ОГРНИП 311590627900013	

Размещение объектов городской информации (главный фасад по ул. Чердынская)



Размещение объектов городской информации (дворовой фасад)



Размещение вывесок и рекламных конструкций должно осуществляться в границах места допустимого размещения объектов установленных данным колерным паспортом;

Размещение вывесок по отношению к друг другу, их конфигурация и наполненность информацией должны соответствовать Стандартным требованиям к вывескам, их размещению и эксплуатации, установленным и утвержденным Постановлением администрации города Перми от 25.10.2016 N958;

В случае, если планируемые к размещению вывески не соответствуют Постановлению администрации города Перми от 25.10.2016 N958, потребуется внесение изменений в настоящий колерный паспорт;

Размещение рекламных конструкций производится на основании отдельного разрешения в соответствии с требованиями Решения Пермской городской Думы от 27.01.2009 N11 "Об утверждении Положения о порядке установки и эксплуатации рекламных конструкций на территории города Перми";

Единая горизонтальная ось - это условная прямая линия, относительно которой располагаются информационные конструкции. Определяется как половина расстояния между верхним и нижним архитектурным элементом (окна, наличники, карниз, фриз и др.), выделяющимся (западающим, выступающим) из плоскости стены.

Размеры одиночных табличек-режимников должны быть одинаковыми.

Материал, габариты и цвет подложки фриза должны быть одинаковыми по всей длине занимаемого помещения. Высота фризов должна быть одинаковой по всей длине фасада.

На объекте капитального строительства, оборудованном одной входной группой (входом), предназначенной для более чем двух заинтересованных лиц, вывески заменяются общей табличкой (режимник).

Допускается выполнение вывески в виде крышной установки, которая размещается на кровле, расположенной над верхним этажом объекта капитального строительства.

Таблички (режимник) могут быть заменены надписями на стекле витрины, входной двери, выполненными в технике аппликации.

Допускается размещение арт-объектов, выполненных из разных материалов художниками-монументалистами.

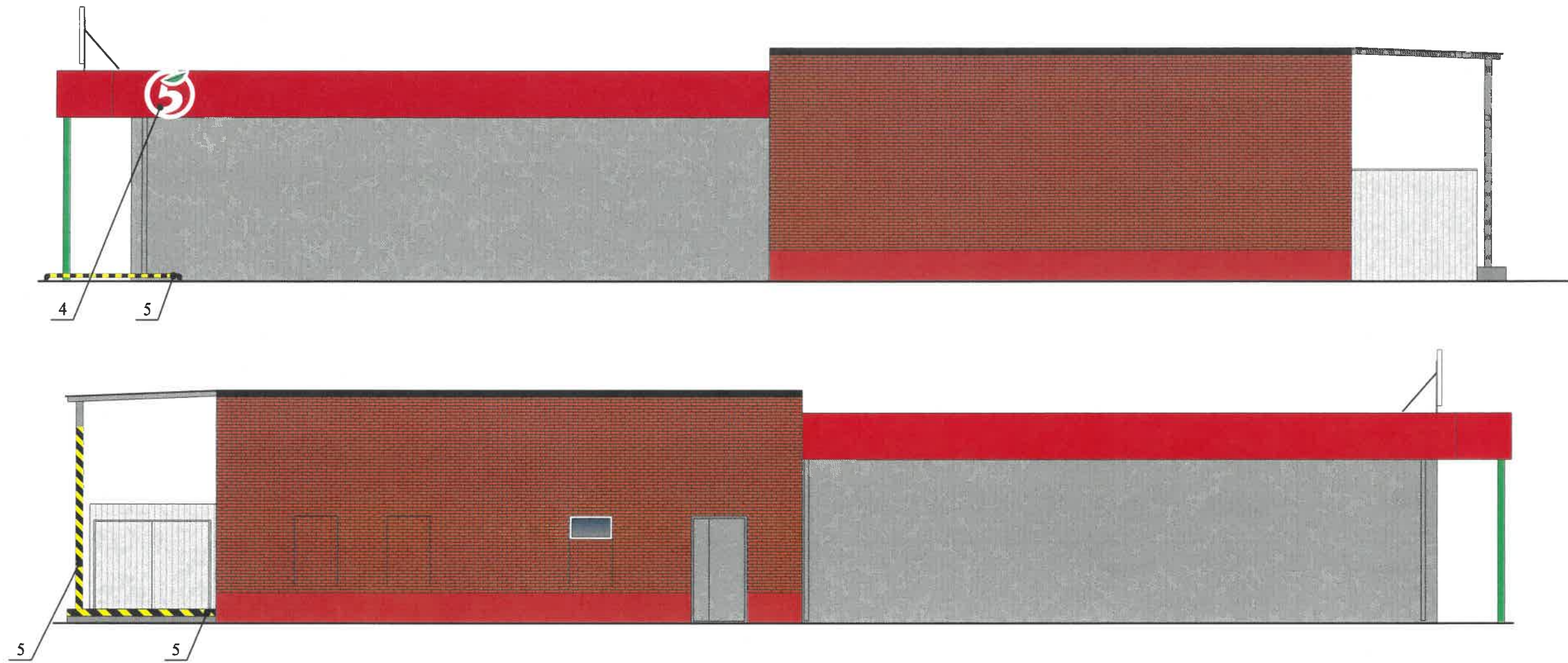
Размещение вывесок должно быть привязано к композиционным осям фасадов объектов капитального строительства и соответствовать архитектурному решению фасадов.

Управление архитектуры и городского дизайна
ДГА администрации г.Перми
СООТВЕТСТВУЕТ АРХИТЕКТУРНОМУ
ОБЛИКУ ГОРОДА ПЕРМИ
« 23 08 2019
Бресало СВ Подпись *Бресало СВ*

Данный лист смотреть с листом 7, 8.

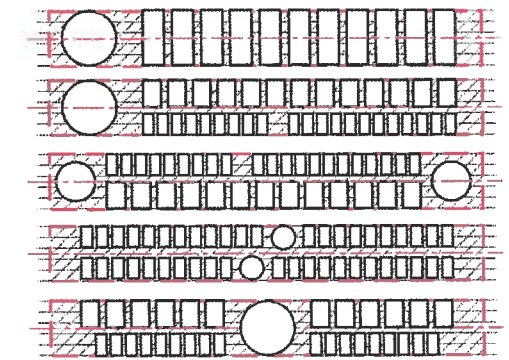
----- - ось размещения объектов городской информации, вывесок
[Red hatched box] - место допустимого размещения объектов городской информации и конструкций

						2019-ИПГ-022-КПФ			
						Колерный паспорт объекта капитального строительства по адресу: Пермский край, г. Пермь, Индустриальный район, ул. Чердынская, дом 7			
Изм.	Кол. уч.	Лист	№ док.	Подп.	Дата	Магазин товаров повседневного спроса	Стадия	Лист	Листов
							П	6	
Разраб.		Герман		<i>Герман</i>	07.19	Размещение объектов городской информации (главный фасад по ул. Чердынская). Размещение объектов городской информации (дворовой фасад)	ИП Герман Л.Л. ОГРНИП 311590627900013		
Н.контр.		Валетов		<i>Валетов</i>	07.19				



Схемы компоновки объемных букв и/или логотипов, знаков относительно оси размещения объектов городской информации

Управление архитектуры и городского дизайна
ДГА администрации г.Перми
СООТВЕТСТВУЕТ АРХИТЕКТУРНОМУ
ОБЛИКУ ГОРОДА ПЕРМИ
«23» 08 2019
Бресало Е.В. Подпись *Бресало Е.В.*

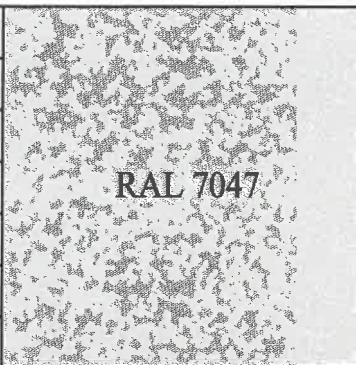


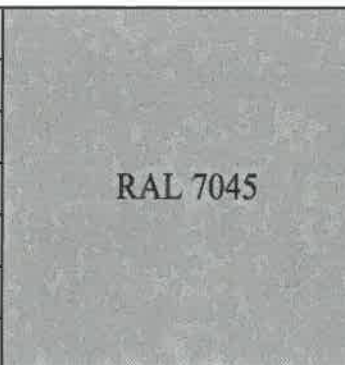
Ведомость размещения объектов городской информации

№	Тип объекта городской информации, материал, способы крепления	Цвет (с указанием RAL)	Наличие, тип подсветки
1	Объемные буквы и/или логотипы на металлических направляющих в цвет фасада. Металл, пластик, оргстекло. Крышная установка.	Фирменные цвета: красный (RAL 3020), белый (RAL 9016), зеленый (RAL 6018)	Внутренняя
2	Режимник. Пленка на клеевой основе.	Фирменные цвета: красный (RAL 3020), белый (RAL 9016), зеленый (RAL 6018)	
3	Контрастная маркировка двери для слобовидящих людей. Пленка на клеевой основе	Желтый (RAL 1026)	
4	Логотип объемный на металлических направляющих в цвет фасада. Металл, пластик, оргстекло	Красный (RAL 3020), белый (RAL 9016), зеленый (RAL 6018)	Внутренняя
5	Желто-черная сигнальная разметка. Пленка на клеевой основе.	Желтый (RAL 1026), черный (RAL 9005)	
6	Аппликация из пленки. Пленка на клеевой основе.	Фирменные цвета	
7	Объемные буквы и/или логотипы на металлических направляющих в цвет фриза. Металл, пластик, оргстекло	Фирменные цвета	

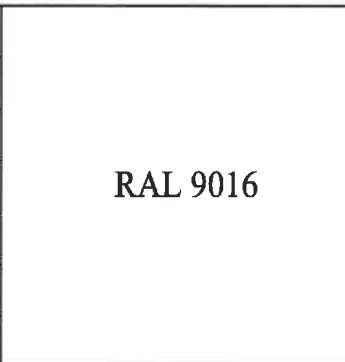
Данный лист смотреть с листом 6, 8.


						2019-ИПГ-022-КПФ			
						Колерный паспорт объекта капитального строительства по адресу: Пермский край, г. Пермь, Индустриальный район ул. Чердынская, дом 7			
Изм.	Кол. уч.	Лист	№ док.	Подп.	Дата	Магазин товаров повседневного спроса	Стадия	Лист	Листов
							П	7	
Н.контр.		Валетов			07.19	Размещение объектов городской информации (боковые фасады)	ИП Герман Л.Л. ОГРНИП 311590627900013		


Позиция согласно ведомости отделки фасадов	Координаты цвета в CorelDraw	C	5	
		M	5	
		Y	5	
		K	20	
		R	200	
		G	200	
		B	199	
1, 7				

Позиция согласно ведомости отделки фасадов	Координаты цвета в CorelDraw	C	5	
		M	0	
		Y	0	
		K	45	
		R	141	
		G	146	
		B	149	
2, 3, 5, 6, 10, 11, 12				

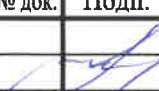

Позиция согласно ведомости отделки фасадов	Координаты цвета в CorelDraw	C	10	
		M	85	
		Y	100	
		K	10	
		R	186	
		G	72	
		B	27	
1, 3				

Позиция согласно ведомости отделки фасадов	Координаты цвета в CorelDraw	C	0	
		M	0	
		Y	5	
		K	0	
		R	241	
		G	240	
		B	234	
8				

Позиция согласно ведомости отделки фасадов	Координаты цвета в CorelDraw	C	0	
		M	90	
		Y	90	
		K	0	
		R	193	
		G	18	
		B	28	
9				

Позиция согласно ведомости отделки фасадов	Координаты цвета в CorelDraw	C	70	
		M	0	
		Y	90	
		K	0	
		R	97	
		G	153	
		B	59	
4, 12				

СОГЛАСОВАНО
1^й заместитель начальника ДГА
г. Пермь - главный архитектор
Д.Ю. Палишин
"23" 08 2019

						2019-ИПГ-022-КПФ			
						Колерный паспорт объекта капитального строительства по адресу: Пермский край, г. Пермь, Индустриальный район, ул. Чердынская, дом 7			
Изм.	Кол. уч.	Лист	№ док.	Подп.	Дата		Стадия	Лист	Листов
Разраб.		Герман			07.19	Магазин товаров повседневного спроса	П	8	
Н.контр.		Валетов			07.19	Эталоны колеров			ИП Герман Л.Л. ОГРНИП 311590627900013