



ДЕПАРТАМЕНТ ГРАДОСТРОИТЕЛЬСТВА И АРХИТЕКТУРЫ
АДМИНИСТРАЦИИ ГОРОДА ПЕРМИ

ООО «АРХИТЕКТУРНАЯ МАСТЕРСКАЯ «ГОРОД»

Заказчик: ПАО «Сбербанк России»

23.01.2019 №059-22-01-26-281
КОЛЕРНЫЙ ПАСПОРТ

АДРЕС ОБЪЕКТА: г. Пермь, проспект Декабристов, (строение) № 2

АДМИНИСТРАТИВНЫЙ РАЙОН: Индустриальный

шифр: 004-2019-ОФ

ПЕРМЬ, 2019 г.

Ведомость чертежей комплекта марки ОФ

ЛИСТ	НАИМЕНОВАНИЕ	ПРИМЕЧАНИЯ
1	Общие данные. Ведомость отделки фасадов.	
2	Ситуационная схема. Инструкция о порядке производства работ	
3	Существующее состояние фасадов (фотофиксация)	
4	Главный фасад по проспекту Декабристов в осях А-Б, торцевой фасад Б-А	
5	Фасад по улице Парашютная в осях 1-2	
6	Дворовой фасад в осях 2-1	
7	Размещение объектов городской информации (фрагмент фасада в осях А-Б)	
8	Размещение объектов городской информации (фрагмент фасада в осях 1-2)	
9	Эталоны колеров	

Ведомость отделки фасадов

ПОЗ.	ЭЛЕМЕНТ ФАСАДА	ЭТАЛОН ЦВЕТА	ОБОЗНАЧ.	ВИД ОТДЕЛКИ	ПРИМ.
1	Основной цоколь здания, ступени		RAL 7004	Штукатурка с окраской силикатной краской	
2	Кровля над прямыми		RAL 5007	Металл с покраской атмосферостойкой краской	
3	Основное поле стен, фриз (тип 1)		RAL 9003 Белый	Кирпич с окраской силикатной краской	
4	Поле стен - вставки (тип 1)		RAL DESIGN 240 85 05	Кирпич с окраской силикатной краской	
5	Поле стен - вставки (тип 2). Ограждение балконов		RAL 5024	Кирпич с окраской силикатной краской	
6	Поле стен пристроенной части (тип 1) Цоколь пристроенной части здания		RAL DESIGN 280 30 15	Кирпич с окраской силикатной краской	
7	Вентрешетки (тип 1)		RAL 9016 Белый	Металл с покраской атмосферостойкой краской	
8	Облицовка вентшахт (тип 2), вентрешетки (тип 2)		RAL 7040	Металл с покраской атмосферостойкой краской	
9	Оконные блоки. Дверные блоки (тип 1). Остекление балконов и витражей (тип 1)		RAL 9016 Белый	Металлопластик (стеклопакеты)	
10	Дверные блоки (тип 2). Металлические элементы входных групп. Перила		RAL 7040	Металл с покраской атмосферостойкой краской	
11	Переплеты витражей (тип 2). Дверные блоки (тип 3)		RAL 7035	Металл с покраской атмосферостойкой краской	
12	Перемишки. Балконные плиты. Козырьки.		RAL 9016 Белый	Штукатурка с окраской силикатной краской	
13	Кровля козырьков и навесов. Облицовка вентшахт (тип 1)			Оцинкованная сталь	

Краткая пояснительная записка

Объект: 10-17-этажный 3-подъездный многоквартирный жилой дом со встроенно-пристроенными помещениями общественного назначения на 1-м этаже.

Ранее разработанные колерные паспорта: нет.

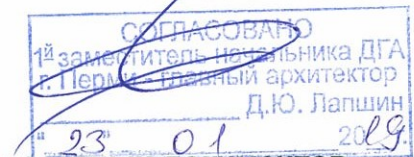
Настоящим проектом:

- сохраняются ранее установленные типы отделки и цветовое решение фасадов,
- предлагаются решения и отделочные материалы для оформления входных групп для организаций, размещенных на 1-м этаже,
- предусматривается размещение вывески для ПАО Сбербанк России,
- уточняются виды и места размещения объектов городской информации для организаций, размещенных на 1-м этаже.

Настоящий проект разработан в соответствии с требованиями Постановления администрации г.Перми от 22.02.2017 № 130 «Об утверждении порядка и критериев согласования колерного паспорта, требования к содержанию колерного паспорта».

В соответствии с Градостроительным кодексом Российской Федерации и Постановлением администрации города Перми от 22.02.2017 № 130 «Об утверждении Порядка и критериев согласования колерного паспорта, требований к содержанию колерного паспорта, формы колерного паспорта» согласованные департаментом градостроительства и архитектуры администрации города Перми проекты колерных паспортов либо проекты изменений в колерные паспорта не являются разрешительной документацией на строительство, реконструкцию объекта капитального строительства; не являются правовым основанием на устройство пристроек, навесов, козырьков.

Предметом согласования данного колерного паспорта являются: принятые цветовые решения элементов фасада, применяемые материалы существующего объекта недвижимости, а также определение возможных видов и типов размещения объектов городской информации на нем. Вывески, не соответствующие виду, типу и местам возможного размещения объектов городской информации, установленным настоящим колерным паспортом, подлежат демонтажу.



Ведомость ссылочных и прилагаемых документов

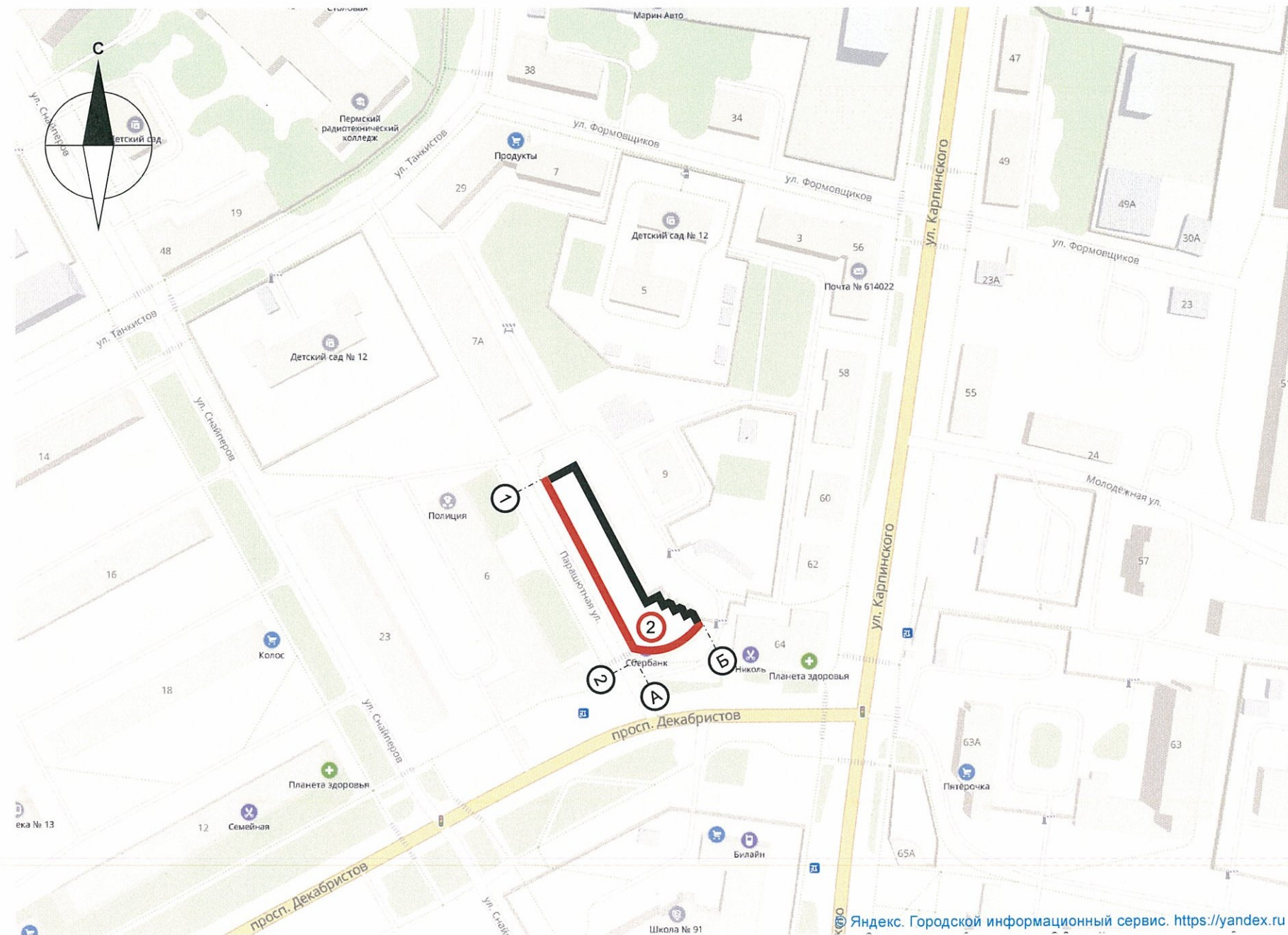
ОБОЗНАЧЕНИЕ	НАИМЕНОВАНИЕ	ПРИМЕЧАНИЕ
	<u>Ссылочные документы</u>	
Постановление администрации г.Перми от 22.02.2017 № 130	«Порядок и критерии согласования колерного паспорта, требования к содержанию колерного паспорта»	
Постановление администрации г.Перми от 25.10.2016 № 958	«Об утверждении стандартных требований к вывескам, их размещению и эксплуатации»	
Решения Пермской городской Думы от 27.01.2009 № 11	«Об утверждении Положения о порядке установки и эксплуатации рекламных конструкций на территории города Перми»	

						004-2019-ОФ			
						Колерный паспорт здания по пр. Декабристов, 2 в Индустриального района г. Перми			
Изм.	Кол.уч	Лист	№ док.	Подпись	Дата				
Разраб.		Ширяев			01.19				
						Многоквартирный жилой дом со встроенно-пристроенными помещениями общественного назначения	Стадия	Лист	Листов
							П	1	9
						Общие данные. Ведомость отделки фасадов	ООО «Архитектурная мастерская «ГОРОД», г.Пермь		

ИНСТРУКЦИЯ
о порядке производства работ, связанных
с окраской фасадов и всех наружных частей зданий,
сооружений, строений, расположенных на территории города Перми

- Окраска (отделка) фасадов и всех наружных частей зданий, сооружений, строений, ограждений, заборов, павильонов, киосков, ларьков и прочих объектов, расположенных на территории города Перми, может производиться лишь на основании колерного паспорта фасадов на ремонт и окраску, согласованного ДГА г.Перми.
- До начала процесса окраски (отделки) здания или какого-либо сооружения должны быть произведены работы по капитальному ремонту всех без исключения наружных частей его, подлежащих окраске.
- До начала ремонта зданий, имеющих газосветовую рекламу, сообщить рекламораспространителю о предстоящих работах на фасаде здания с целью сохранения вывесок либо их демонтажу.
- Полуразрушенные и разрушенные архитектурные художественно-скульптурные детали здания, карнизы, колонны, пилястры, капители, фриззы, тяги, лепные украшения, барельефы, мозаика, художественная роспись подлежат обязательному восстановлению в своем первоначальном виде. Категорически запрещается производить окраску здания без предварительного восстановления указанных деталей.
- Металлические поверхности отдельных частей здания, чугунные решетки, перила балконов и лестниц, кронштейны, дверные и оконные приборы, архитектурно-художественные детали перед окраской очищаются от грязи, ржавчины, старой краски и покрываются вновь лишь масляной краской.
- В соответствии с выданными образцами цвета (колерами) на окраску (отделку) здания организация, производящая ремонт здания, составляет пробные образцы цвета, которые наносятся на видное место стены.
- Проверку и согласование пробного образца цвета (колера), а также готовности поверхности стены и отдельных наружных частей здания к окраске производит уполномоченный представитель ДГА г.Перми. Без указанной проверки и согласования производить окраску (отделку) фасада категорически воспрещается.
- Домоуправления, организации и учреждения, производящие окраску (отделку) и связанный с нею ремонт здания, несут полную ответственность за точное выполнение настоящей инструкции и привлекаются к ответственности за нарушение ее.
- Цветовая гамма рекламоносителей должна гармонировать с основным колористическим решением фасадов здания.
- По всем вопросам, связанным с производством работ, необходимо обращаться в ДГА г.Перми (ул. Сибирская, 15, каб. 316, тел. 212-76-98).

Ситуационная схема



Условные обозначения:



ПРИМЕЧАНИЕ:

- Координационные оси расставлены условно

						004-2019-ОФ			
						Колерный паспорт здания по пр. Декабристов, 2 в Индустриального района г. Перми			
Изм.	Кол.уч	Лист	№ док.	Подпись	Дата	Многоквартирный жилой дом со встроенно-пристроенными помещениями общественного назначения	Стадия	Лист	Листов
Разраб.		Ширяев			01.19		П	2	
						Ситуационная схема. Инструкция о порядке производства работ	ООО «Архитектурная мастерская «ГОРОД», г.Пермь		



Вид на торцевой фасад Б-А



Вид вдоль ул. Парашютная



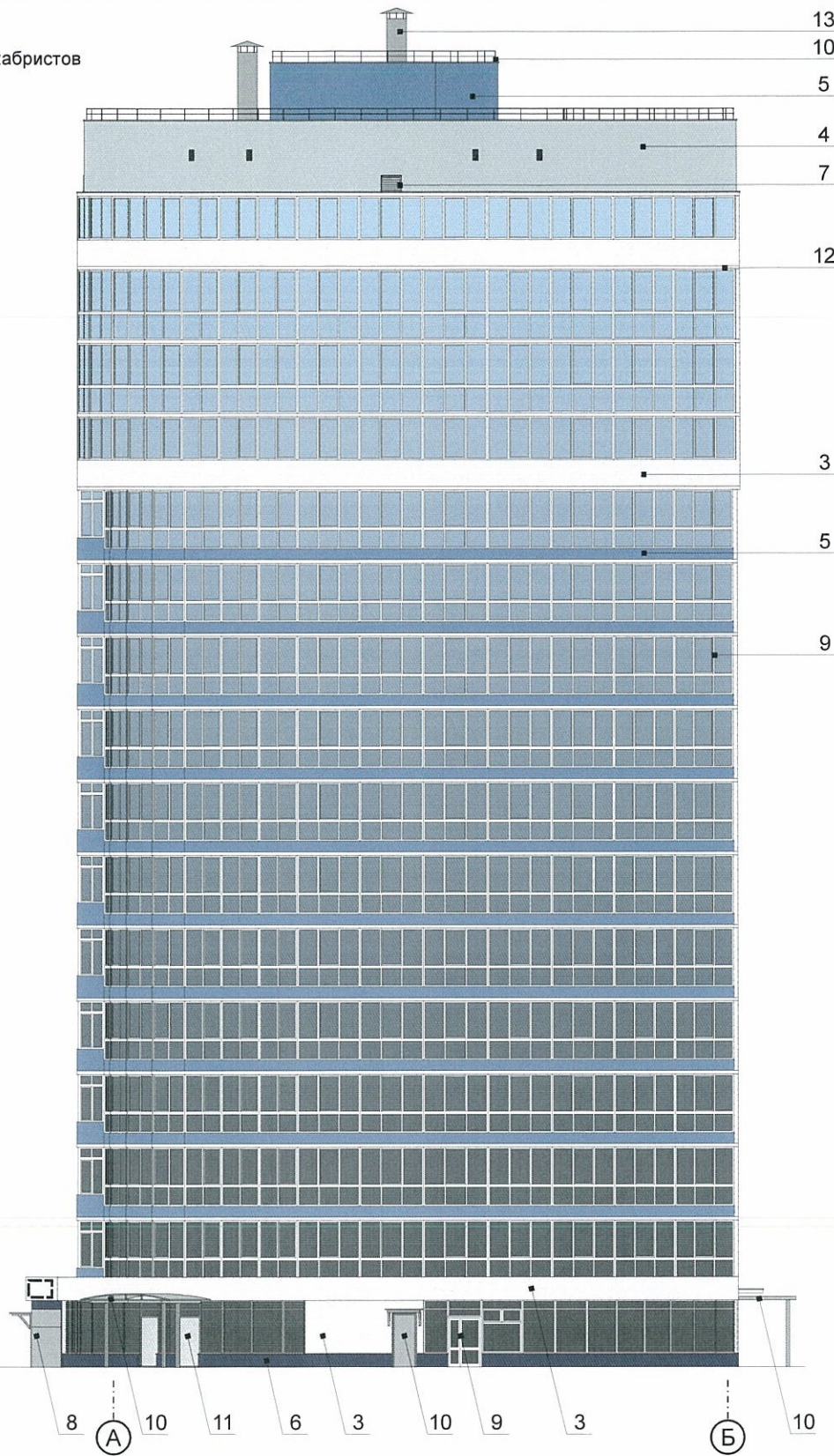
Вид со стороны проспекта Декабристов



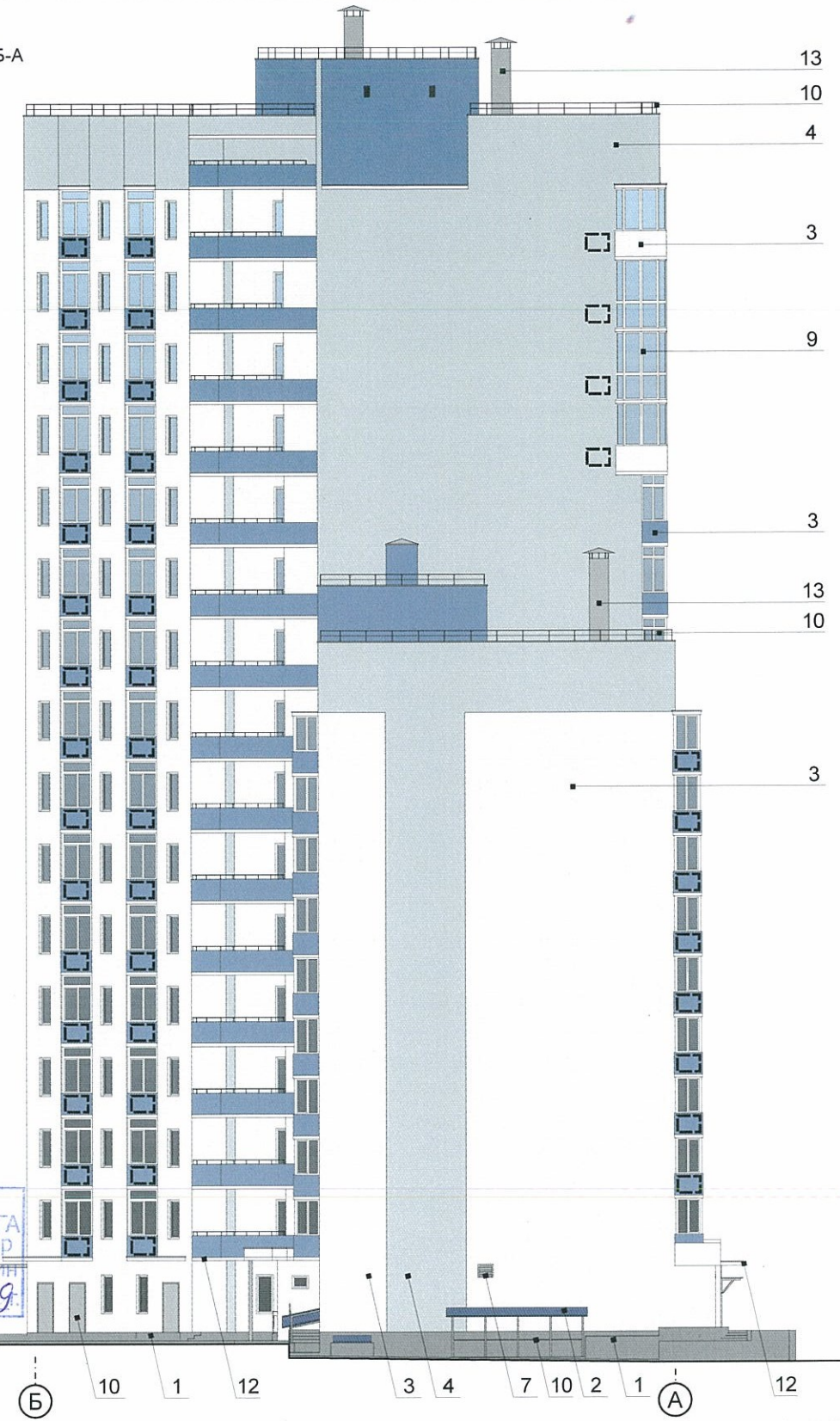
Вид на дворовой фасад 2-1

						004-2019-ОФ			
						Колерный паспорт здания по пр. Декабристов, 2 в Индустриального района г. Перми			
Изм.	Кол.уч	Лист	№ док.	Подпись	Дата	Многоквартирный жилой дом со встроенно-пристроенными помещениями общественного назначения	Стадия	Лист	Листов
Разраб.		Ширяев			01.19		П	3	
						Существующее состояние фасадов (фотофиксация)	ООО «Архитектурная мастерская «ГОРОД», г.Пермь		

Главный фасад по пр. Декабристов
в осях А-Б



Торцевой фасад Б-А



СОГЛАСОВАНО
1^й заместитель начальника ДГА
г. Пермь главный архитектор
Д.Ю. Лапшин
"25" 01 2019

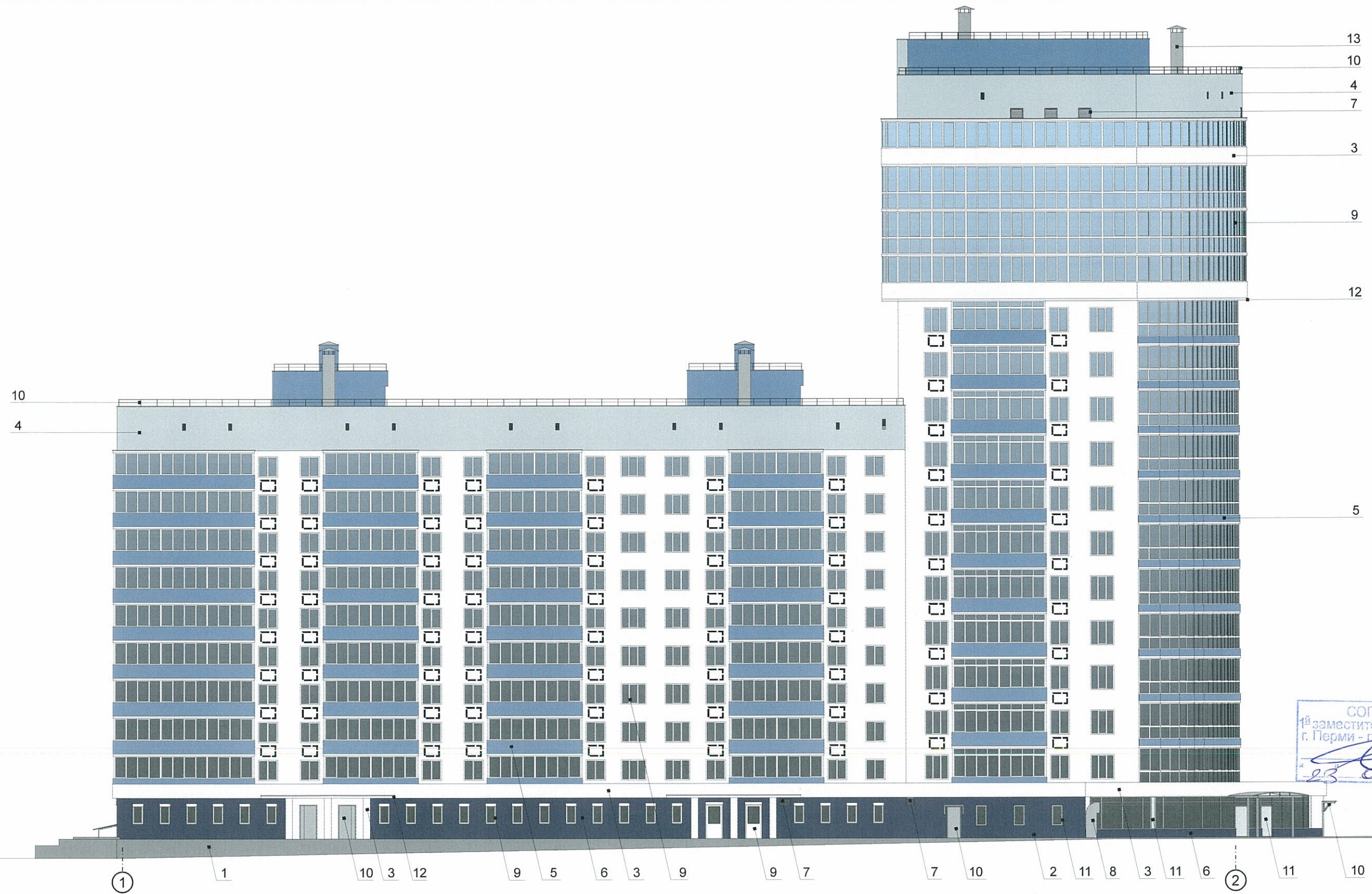
Условные
обозначения:

- 1 - выноска и номер позиции согласно Ведомости отделки фасадов на листе 1
- 2 - условная координационная ось
- ☐ - место допустимого размещения дополнительного оборудования (примечание см. лист 5)

ПРИМЕЧАНИЕ:

1. В случае, если наружные лестницы при дополнительно устроенных входах в общественные помещения здания выходят за границы предоставленного земельного участка и красные линии квартала, то устройство дополнительных или переустройство существующих входных групп требует получения разрешения в установленном порядке;
2. В случае устройства или переустройства (перепланировки, ремонта, реконструкции) помещений общественного назначения, их входных групп в обязательном порядке должны быть предусмотрены мероприятия по обеспечению доступности данных помещений для маломобильных групп населения, включая инвалидов, использующих кресла-коляски и собак-проводников (далее-МГН) в соответствии с требованиями СП 59.13330.2016 Свод правил. Доступность зданий и сооружений для маломобильных групп населения. Данный свод правил касается функционально-планировочных элементов зданий и сооружений, их участков или отдельных помещений, доступных для МГН (входные узлы, коммуникации, пути эвакуации, помещения и зоны обслуживания, а также их информационное и инженерное обустройство). В частности, лестницы при входах в общественные помещения должны дублироваться пандусами с уклоном не более 1:20 (5%) или иными средствами подъема (подъемные платформы, лифты и т.д.). Согласно вышеуказанному Своду правил наружные лестницы и пандусы должны иметь поручни с учетом технических требований к опорным стационарным устройствам по ГОСТ Р 51261; размеры входной площадки при открывании дверей наружу должны быть не менее 1,4 x 2,0 или 1,5 x 1,85; размеры входной площадки с пандусом не менее 2,2 x 2,2 м.

						004-2019-ОФ			
						Колерный паспорт здания по пр. Декабристов, 2 в Индустриального района г. Перми			
Изм.	Кол.уч	Лист	№ док.	Подпись	Дата	Многоквартирный жилой дом со встроенно-пристроенными помещениями общественного назначения	Стадия	Лист	Листов
Разраб.		Ширяев			01.19		П	4	
						Главный фасад по пр. Декабристов в осях А-Б, торцевой фасад Б-А	ООО «Архитектурная мастерская «ГОРОД», г.Пермь		



Условные обозначения: 1 - выноска и номер позиции согласно Ведомости отделки фасадов на листе 1 2 - условная координационная ось □ - место допустимого размещения дополнительного оборудования

ПРИМЕЧАНИЕ:

- К дополнительному оборудованию относятся: наружные блоки систем вентиляции и кондиционирования, вентиляционные и водосточные трубы; антенны; видеокамеры наружного наблюдения; почтовые ящики; кабельные линии, пристенные электрощиты; флагштоки и так далее;
- Размещение дополнительного оборудования, дополнительных элементов и устройств на фасадах объектов капитального строительства допускается при соблюдении следующих условий:
 - соответствие размещения дополнительного оборудования архитектурному решению фасадов, предусмотренному проектной документацией, в соответствии с которой осуществлено строительство (реконструкция) Объекта, с привязкой к единой (вертикальной, горизонтальной) системе осей фасадов;
 - единая горизонтальная ось - условная прямая линия. Определяется как половина расстояния между верхним и нижним архитектурным элементом (окна, наличники, карниз, фриз и другие), выделяющимся (западающим, выступающим) из плоскости стены;
 - единая вертикальная ось - условная прямая линия. Определяется как половина расстояния между границами одного архитектурного элемента (окна, двери, колонны) либо между двумя архитектурными элементами (окна, двери, колонны);
 - комплексное решение размещения оборудования - единое архитектурное и цветовое решение (в том числе размер, форма, материал);
 - размещение дополнительного оборудования на архитектурных деталях, элементах декора, поверхностях с ценной архитектурной отделкой, а также крепление, ведущее к повреждению архитектурных поверхностей, не допускаются;
- Размещение флагодержателей на фасадах должно соответствовать требованиям п.1.9.7 Постановления администрации г.Перми от 22.02.2017 № 130;
- Размещение антенн на фасадах должно соответствовать требованиям п.п.1.9.8-1.9.10 Постановления администрации г.Перми от 22.02.2017 № 130.

						004-2019-ОФ			
						Колерный паспорт здания по пр. Декабристов, 2 в Индустриального района г. Перми			
Изм.	Кол.уч	Лист	№ док.	Подпись	Дата	Многоквартирный жилой дом со встроенно-пристроенными помещениями общественного назначения	Стадия	Лист	Листов
Разраб.		Ширяев			01.19		П	5	
						Фасад по улице Парашютная в осях 1-2	ООО «Архитектурная мастерская «ГОРОД», г.Пермь		



СОГЛАСОВАНО
 1^й заместитель начальника ДГА
 г. Перми - главный архитектор
 Д.Ю. Лапшин
 23 01 2019

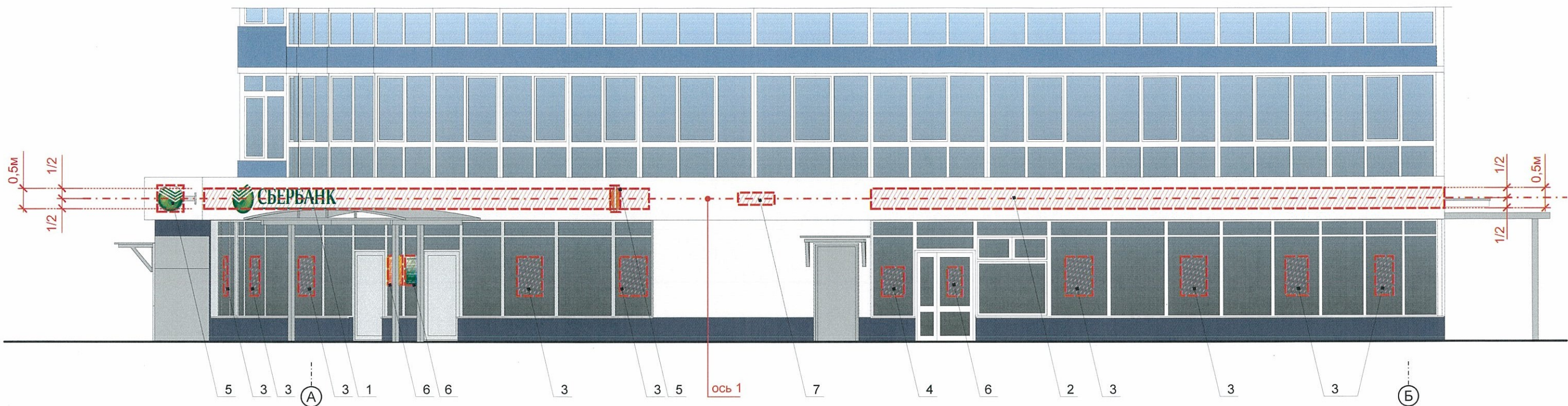
Условные обозначения:

- 1 - выноска и номер позиции согласно Ведомости отделки фасадов на листе 1 2 - условная координационная ось - место допустимого размещения дополнительного оборудования (примечание см. лист 5)

ПРИМЕЧАНИЕ:

1. Условия устройства дополнительных входных групп см. лист 4;
2. Условия размещения дополнительного оборудования на фасадах см. лист 5

						004-2019-ОФ			
						Колерный паспорт здания по пр. Декабристов, 2 в Индустриального района г. Перми			
Изм.	Кол.уч	Лист	№ док.	Подпись	Дата	Многоквартирный жилой дом со встроенно-пристроенными помещениями общественного назначения	Стадия	Лист	Листов
Разраб.		Ширяев			01.19		П	6	
						Дворовой фасад в осях 2-1	ООО «Архитектурная мастерская «ГОРОД», г.Пермь		



Таблички-режимники ПАО Сбербанк
Общий вид



Вывеска ПАО Сбербанк



Управление архитектуры и городского дизайна
ДГА администрации г.Перми
СООТВЕТСТВУЕТ АРХИТЕКТУРНОМУ
ОБЛИКУ ГОРОДА ПЕРМИ
«23» 01 / 2019
Кафеев С.А. Подпись

Условные обозначения

- выравнивание объектов относительно элементов фасада
- единая горизонтальная ось размещения объектов
- место допустимого размещения объектов
- выноска и номер позиции согласно Ведомости размещения объектов городской информации

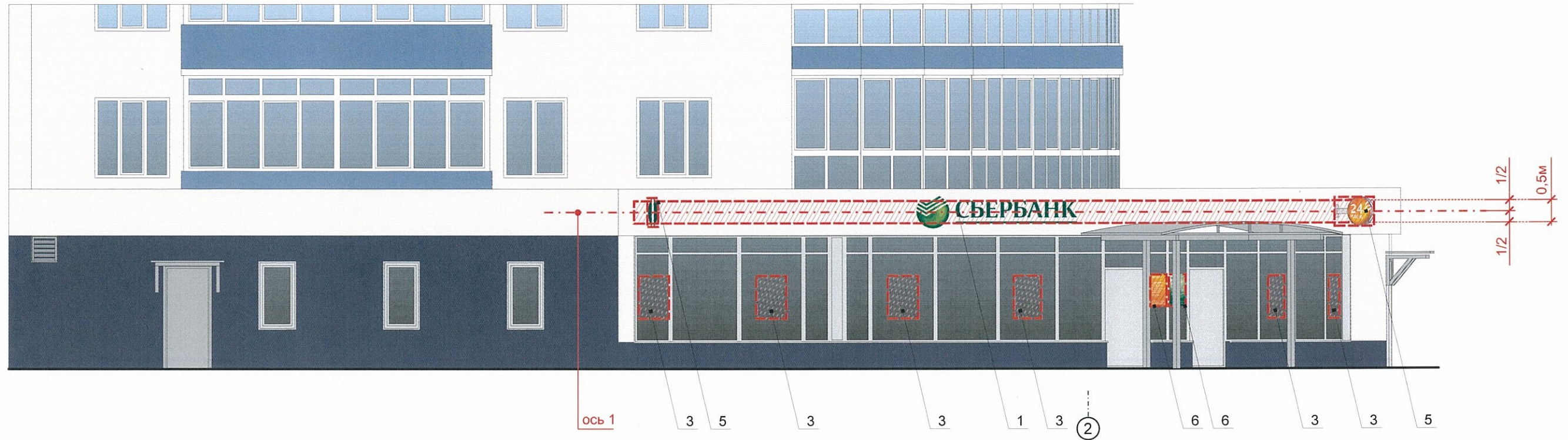
ПРИМЕЧАНИЕ:

1. Указания к изображению см. лист 8.

Ведомость размещения объектов городской информации

Поз.	Название, тип рекламы	Эталон цвета	Наличие, тип подсветки
1	Вывеска - объемные буквы и логотипы «Сбербанк», размещенные на направляющих, покрашенных в цвет фасада (см.пример на листе 8). Металл, пластик, пленки	Фирменные цвета	Внутренняя подсветка
2	Вывеска - объемные буквы и логотипы, размещенные на направляющих, покрашенных в цвет фасада (см.пример на листе 8). Металл, пластик, пленки	Фирменные цвета	Внутренняя подсветка
3	Вывеска - пленочная аппликация на стекле или панно, размещенное в оконном проеме за стеклом (площадь выклейки или панно - не более 50% от площади остекления). Металл, пластик или самоклеющиеся пленки	Фирменные цвета	
4	Информация - пленочная однотонная аппликация на стекле. Площадь выклейки - не более 30% от площади остекления. Самоклеющиеся пленки	Однотонная	
5	Панель-кронштейн, максимальная высота - 0,65 м. Металл, пластик, пленки	Фирменные цвета	
6	Табличка-режимник одиночная (см. примечание 7 на листе 8). Металл, пластик, пленки	Фирменные цвета	
7	Знак адресации. Металл, пластик, пленки	Стандартный: синий, белый	

						004-2019-ОФ			
						Коперный паспорт здания по пр. Декабристов, 2 в Индустриального района г. Перми			
Изм.	Кол.уч	Лист	№ док.	Подпись	Дата	Многоквартирный жилой дом со встроенно-пристроенными помещениями общественного назначения	Стадия	Лист	Листов
Разраб.		Ширяев			01.19		П	7	
						Размещение объектов городской информации (фрагмент фасада в осях А-Б)	ООО «Архитектурная мастерская «ГОРОД», г.Пермь		



Управление архитектуры и городского дизайна
ДГА администрации г.Перми
СООТВЕТСТВУЕТ АРХИТЕКТУРНОМУ
ОБЛИКУ ГОРОДА ПЕРМИ

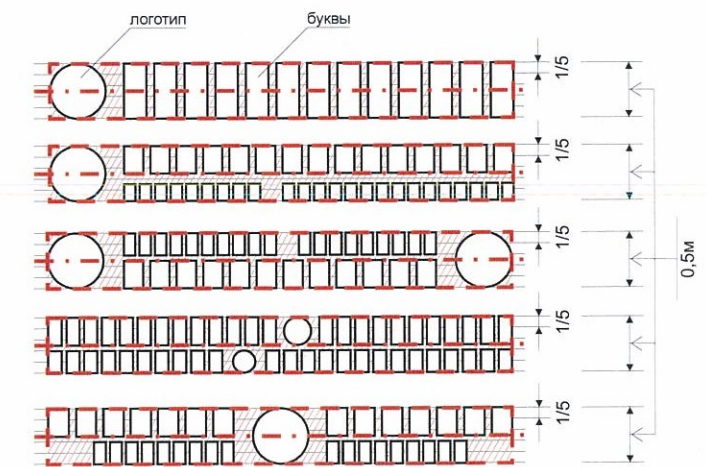
23.01.2019
Подпись: *Корсаев А.*

Схемы компоновки объемных букв и/или логотипов, знаков относительно оси и места допустимого размещения объектов городской информации (поз.1)

Условные обозначения

- выравнивание объектов относительно элементов фасада
- единая горизонтальная ось размещения объектов
- место допустимого размещения объектов
- выноска и номер позиции согласно Ведомости размещения объектов городской информации

Панель-кронштейны ПАО Сбербанк
Общий вид



ПРИМЕЧАНИЕ:

1. Ведомость размещения объектов городской информации см. лист 7;
2. Единая горизонтальная ось - это условная прямая линия, относительно которой располагаются информационные конструкции. Месторасположение оси на фасаде определяется как половина расстояния между верхним и нижним архитектурным элементом (окна, наличники, карниз, фриз и др.), выделяющимся (западающим, выступающим) из плоскости стены;
3. Размещение вывесок и рекламных конструкций должно осуществляться в границах места допустимого размещения объектов, установленных данным колерным паспортом;
4. Размещение вывесок по отношению к друг к другу, их конфигурация и наполненность информацией должны соответствовать Стандартным требованиям к вывескам, их размещению и эксплуатации, установленным и утвержденным Постановлением администрации города Перми от 25.10.2016 № 958;
5. В случае, если планируемые к размещению вывески не соответствуют стандартам, установленным Постановлением администрации города Перми от 25.10.2016 № 958, потребуется внесение изменений в настоящий колерный паспорт;
6. Размещение рекламных конструкций производится на основании отдельного разрешения в соответствии с требованиями Решения Пермской городской Думы от 27.01.2009 № 11 «Об утверждении Положения о порядке установки и эксплуатации рекламных конструкций на территории города Перми»;
7. Габариты одиночных табличек и их уровень установки должны быть одинаковыми у каждой входной группы;
8. Вид вывесок в ночное время (проект подсветки) разрабатывается отдельно;
9. Узлы крепления конструкций к фасаду разрабатываются отдельным рабочим проектом.
10. Размещение вывесок, перекрывающих оконные проемы, а также вывесок, расположенных на балконах зданий и сооружений, должно быть согласовано с собственниками помещений, к которым относится такой балкон и/или оконный проем.

						004-2019-ОФ			
						Колерный паспорт здания по пр. Декабристов, 2 в Индустриального района г. Перми			
Изм.	Кол.уч	Лист	№ док.	Подпись	Дата	Многоквартирный жилой дом со встроенно-пристроенными помещениями общественного назначения	Стадия	Лист	Листов
Разраб.		Ширяев		<i>Ширяев</i>	01.19		П	8	
						Размещение объектов городской информации (фрагмент фасада в осях 1-2)	ООО «Архитектурная мастерская «ГОРОД», г.Пермь		

Позиция согласно ведомости отделки фасадов	Координаты цвета RAL 7004	C:	38	
		M:	29	
		Y:	29	
		K:	12	
		R:	158	
		G:	160	
1		B:	161	

Позиция согласно ведомости отделки фасадов	Координаты цвета RAL 7040	C:	31	
		M:	23	
		Y:	24	
		K:	7	
		R:	180	
		G:	180	
8, 10		B:	180	

Позиция согласно ведомости отделки фасадов	Координаты цвета RAL 9003	C:	7	
		M:	5	
		Y:	7	
		K:	0	
		R:	238	
		G:	238	
3		B:	236	

Позиция согласно ведомости отделки фасадов	Координаты цвета RAL 7035	C:	19	
		M:	14	
		Y:	15	
		K:	2	
		R:	210	
		G:	210	
11		B:	210	

Позиция согласно ведомости отделки фасадов	Координаты цвета RAL DESIGN 240 85 05	C:	25	
		M:	13	
		Y:	16	
		K:	2	
		R:	196	
		G:	206	
4		B:	207	

Позиция согласно ведомости отделки фасадов	Координаты цвета RAL 5007	C:	66	
		M:	42	
		Y:	26	
		K:	23	
		R:	91	
		G:	115	
2		B:	138	

Позиция согласно ведомости отделки фасадов	Координаты цвета RAL 5024	C:	55	
		M:	28	
		Y:	19	
		K:	11	
		R:	122	
		G:	153	
5		B:	175	

Позиция согласно ведомости отделки фасадов	Координаты цвета RAL DESIGN 280 30 15	C:	70	
		M:	54	
		Y:	38	
		K:	41	
		R:	76	
		G:	84	
6		B:	99	

СОГЛАСОВАНО
 1^й заместитель начальника ДГА
 г. Пермь Главный архитектор
 Д.Ю. Лапшин
 "23" 01 2019

						004-2019-ОФ			
						Колерный паспорт здания по пр. Декабристов, 2 в Индустриального района г. Перми			
Изм.	Кол.уч	Лист	№ док.	Подпись	Дата	Многоквартирный жилой дом со встроенно-пристроенными помещениями общественного назначения	Стадия	Лист	Листов
Разраб.		Ширяев			01.19		П	9	9
						Эталоны колеров	ООО «Архитектурная мастерская «ГОРОД», г.Пермь		