



РЕГИОН-ПОДРЯД

Технологическая база АО "Нью Граунд" по адресу: г. Пермь, ул. Докучаева, 45

059-22-01-26-3519 от 07.06.2019

ПАСПОРТ ВНЕШНЕГО ОБЛИКА ОБЪЕКТА КАПИТАЛЬНОГО СТРОИТЕЛЬСТВА

КОЛЕРНЫЙ ПАСПОРТ

2755 - 0Ф

ПЕРМЬ, 2019г.

ВЕДОМОСТЬ ЧЕРТЕЖЕЙ ОСНОВНОГО КОМПЛЕКТА

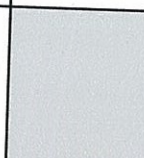
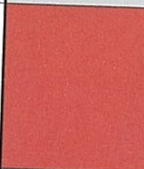
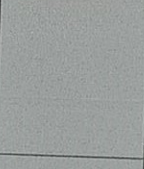
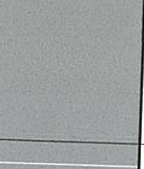
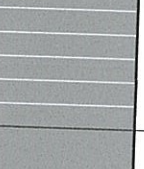
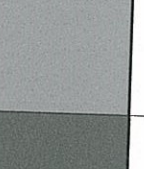
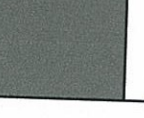
ЛИСТ	НАИМЕНОВАНИЕ	ПРИМЕЧАНИЕ
1	Общие данные, ведомость материалов отделки фасадов	
2	План координационных осей, ситуационный план	
3	Фасад в осях 1-17	
4	Фасад в осях С-А	
5	Фасад в осях 17-1	
6	Фасад в осях А-С	
7	Эталон колеров	
8	Размещение объектов городской информации. Фасад в осях 1-17	
9	Размещение объектов городской информации. Фасад в осях С-А	
10	Размещение объектов городской информации. Фасад в осях 17-1	
11	Размещение объектов городской информации. Фасад в осях А-С	

КРАТКАЯ ХАРАКТЕРИСТИКА ОБЪЕКТА

Здание технологической базы "Нью Граунд" расположено в Дзержинском районе г.Перми. Двухэтажная автостоянка, частично приподнятая над поверхностью земли, образует стилобат, на котором располагаются двух и трехэтажные административно-бытовые корпуса. Пандусы формируют подъем на уровень стилобата для заезда пожарной техники и технологических проездов. Современная архитектура лаконичных объемов подчеркивается контрастной отделкой фасадов. Конструктивные несущие элементы здания выполнены из монолитного железобетона. Заполнение стен - из газобетонных блоков с утеплением и облицовкой композитными панелями в системе вентфасада. Цоколь облицован плитами естественного камня. Витражи выполнены из алюминиевого профиля с заполнением двойным стеклопакетом, стекло имеет слабозеркальный эффект. Световые фонари, расположенные над административно-бытовыми корпусами, являются главными архитектурными акцентами, подчеркивающими современность и технологичность внешнего облика здания. Несущими элементами световых фонарей являются металлические фермы, заполнение двойными стеклопакетами в алюминиевых профилях. Витражи и световые фонари имеют открывающиеся фрамуги, снабженные датчиками для дымоудаления. Наружные блоки систем кондиционирования и вентиляции размещены на кровле здания, места для размещения оборудования на фасаде здания не предусмотрены.

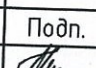

В соответствии с Градостроительным кодексом РФ и Постановлением администрации г.Перми от 22.02.2017 №130 "Об утверждении Порядка и критериев согласования колерного паспорта, требований к содержанию колерного паспорта, формы колерного паспорта", согласованные департаментом градостроительства и архитектуры администрации г.Перми, проекты колерных паспортов либо проекты изменений в колерные паспорта не являются разрешительной документацией на строительство, реконструкцию объекта капитального строительства; не являются правовым основанием для устройства пристроек, навесов, козырьков. Предметом согласования данного колерного паспорта являются: принятые цветовые решения элементов фасада, применяемые отделочные материалы, а также определение возможных видов и типов размещения объектов городской информации на объекте капитального строительства. Выписки, не соответствующие стандартным требованиям (утвержденным Постановлением администрации г.Перми от 25.10.2016 №958), и не зафиксированные в колерном паспорте, подлежат демонтажу.

ВЕДОМОСТЬ ОТДЕЛКИ ФАСАДОВ

ПОЗ.	ЭЛЕМЕНТ ФАСАДА	ЭТАЛОН ЦВЕТА	ОБОЗНАЧЕНИЕ (RAL CLASSIK)	ВИД ОТДЕЛКИ	ПРИМЕЧ.
1	Основное поле стен		9002+ металлук	Композитные панели в составе вентфасада ВР 1600	"Билдекс"
2	Наружная часть стен склада железобетонных изделий		3002	Композитные панели в составе вентфасада ВС 1712	"Билдекс"
3	Административная часть		7037	Композитные панели в составе вентфасада ВС 1703	"Билдекс"
4	Световые фонари, окна, витражи, входные двери		9007	Алюминиевые витражные конструкции	
5	Технические двери, гаражные ворота		6015	Заводская покраска	
6	Металлические ограждения кровель и стилобата		9007	Заводская покраска	
7	Цоколь			Натуральный камень	

СОГЛАСОВАНО
 1. заместитель начальника ДГА г.Перми - главный архитектор
 И.Ю. Дайшин
 28.06.2019 г.
 Карасев С.А.

Все изменения в отделке фасадов необходимо согласовывать с ДГА г. Перми

						2755 - 0Ф		
						Технологическая база АО "Нью Граунд" по адресу: г. Пермь, ул. Докучаева, 45		
Изм.	Кол.уч.	Лист	№ док.	Подп.	Дата	Стандия	Лист	Листов
Разраб.			Кузянова А.И.		06.19			
Проверил			Басова С.Л.		06.19			
						П	1	11

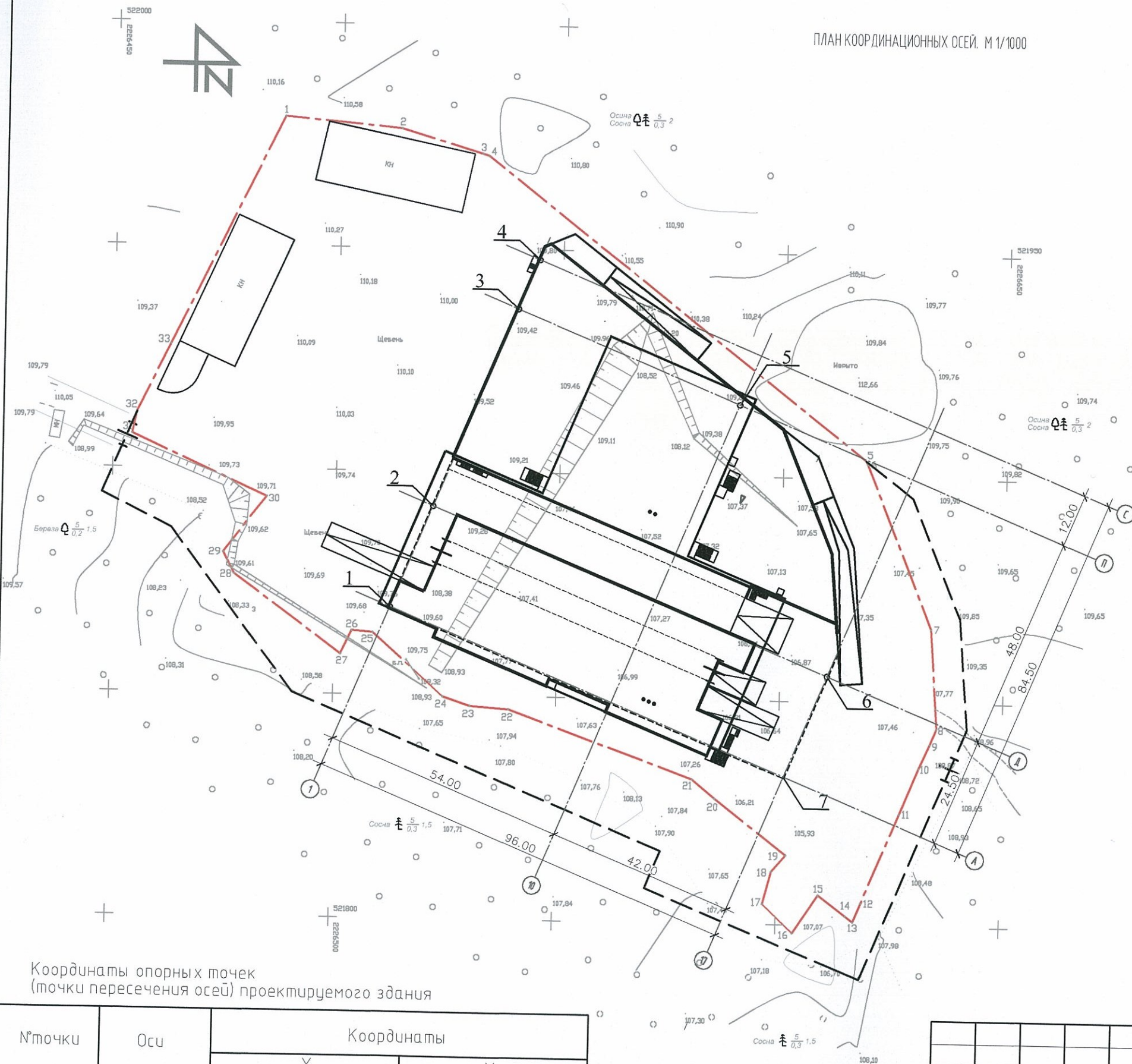
Взам. инв. №

Подп. и дата

Инв. № подл.

ПЛАН КООРДИНАЦИОННЫХ ОСЕЙ. М 1/1000

СИТУАЦИОННЫЙ ПЛАН



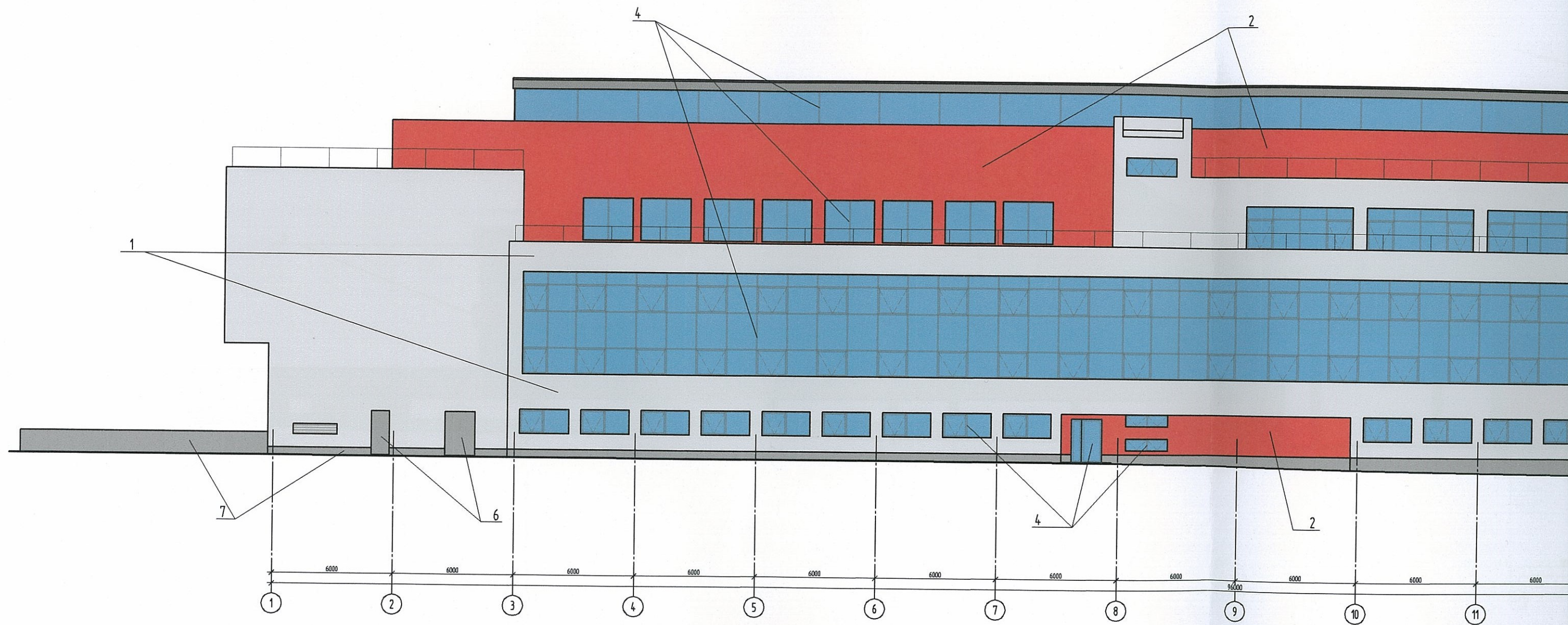
ТРЕБУЕТСЯ ПОЛУЧЕНИЕ РАЗРЕШЕНИЯ НА СТРОИТЕЛЬСТВО

Координаты опорных точек (точки пересечения осей) проектируемого здания

№ точки	Оси	Координаты	
		X	Y
1	A-1	521869.66	2226512.49
2	D-1	521892.31	2226521.83
3	П-1	521936.69	2226540.12
4	C-1	521947.79	2226544.69
5	П-10	521918.57	2226591.05
6	D-17	521855.73	2226610.58
7	A-17	521833.08	2226601.25

						2755 - 0Ф		
						Технологическая база АО "Нью Граунд" по адресу: г. Пермь, ул. Докучаева, 45		
Изм.	Кол. уч.	Лист	№ док.	Подп.	Дата	Стадия	Лист	Листов
Разраб.		Кузянова А.И.		<i>Кузянова</i>	06.19	П	2	
Проверил		Басова С.Л.		<i>Басова</i>	06.19			
Н.контр. Басова С.Л.						План координационных осей,		

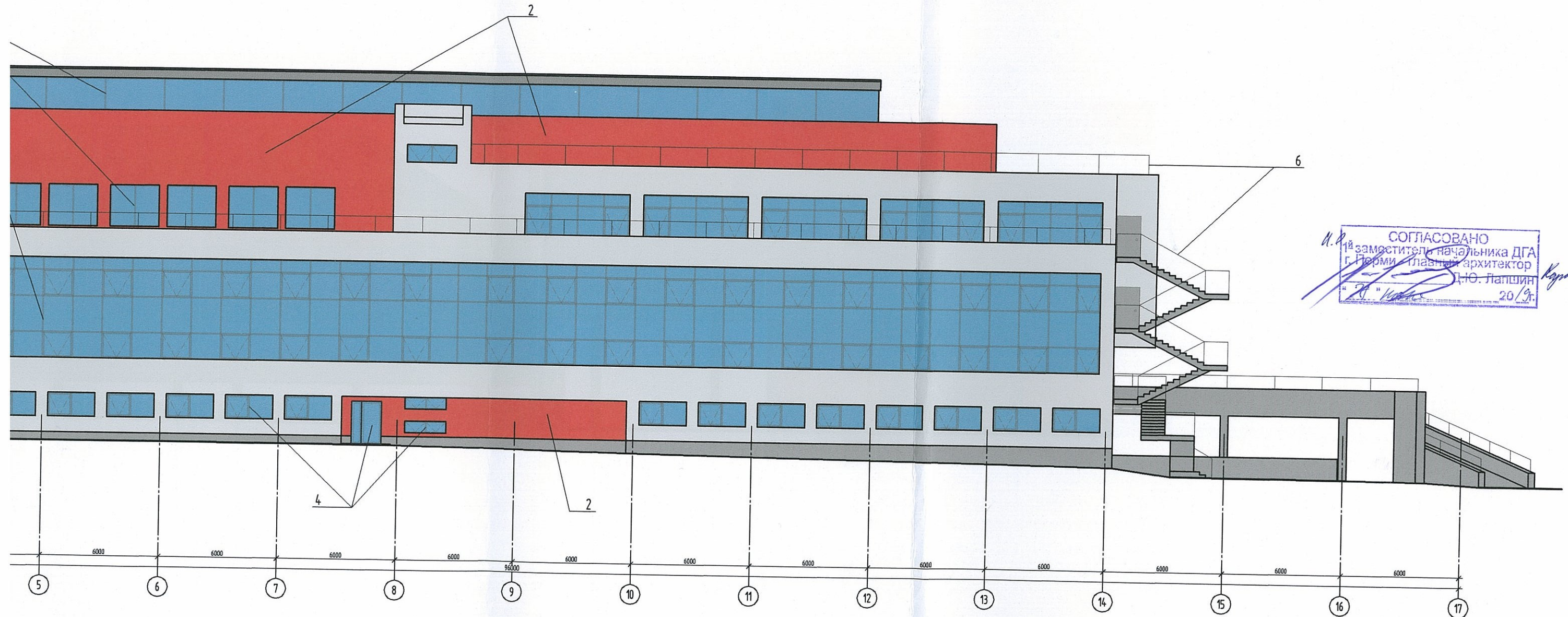
№ подл. Подп. и дата. Взам. инв. №



ПРИМЕЧАНИЕ:

1. В случаях, если наружные лестницы при дополнительно устроенных входах в общественные помещения здания выходят за границы представленного земельного участка и красные линии квартала, то устройство дополнительной или переустройство существующих входных групп требует получения разрешения в установленном порядке;
2. В случае устройства или переустройства (перепланировки, ремонта, реконструкции) помещений общественного назначения, их входных групп в обязательном порядке должны быть предусмотрены мероприятия по обеспечению доступности данных помещений для маломобильных групп населения, включая инвалидов, использующих кресла-коляски и собак-проводников (далее МГН), в соответствии с требованиями СП 59.13330.2016 Свод правил "Доступность зданий и сооружений для маломобильных групп населения". Данный свод правил касается функционально-планировочных элементов зданий и сооружений, их участков или отдельных помещений, доступных для МГН (входные узлы, коммуникации, пути эвакуации, помещения и зоны обслуживания, а также их информационное и инженерное обустройство). В частности, лестницы при входах в общественные помещения должны дублироваться пандусами с уклоном не более 1/20 или иными средствами подъема (подъемные платформы, лифты и т.д.). Согласно вышеуказанному Своду правил, лестницы и пандусы должны иметь поручни с учетом технических требований к опорным стационарным устройствам по ГОСТ 51261, размеры входной площадки при открывании дверей наружу должны быть не менее 1.4x2.0 или 1.5x1.85; размеры входной площадки с пандусом не менее 2.2x2.2м.

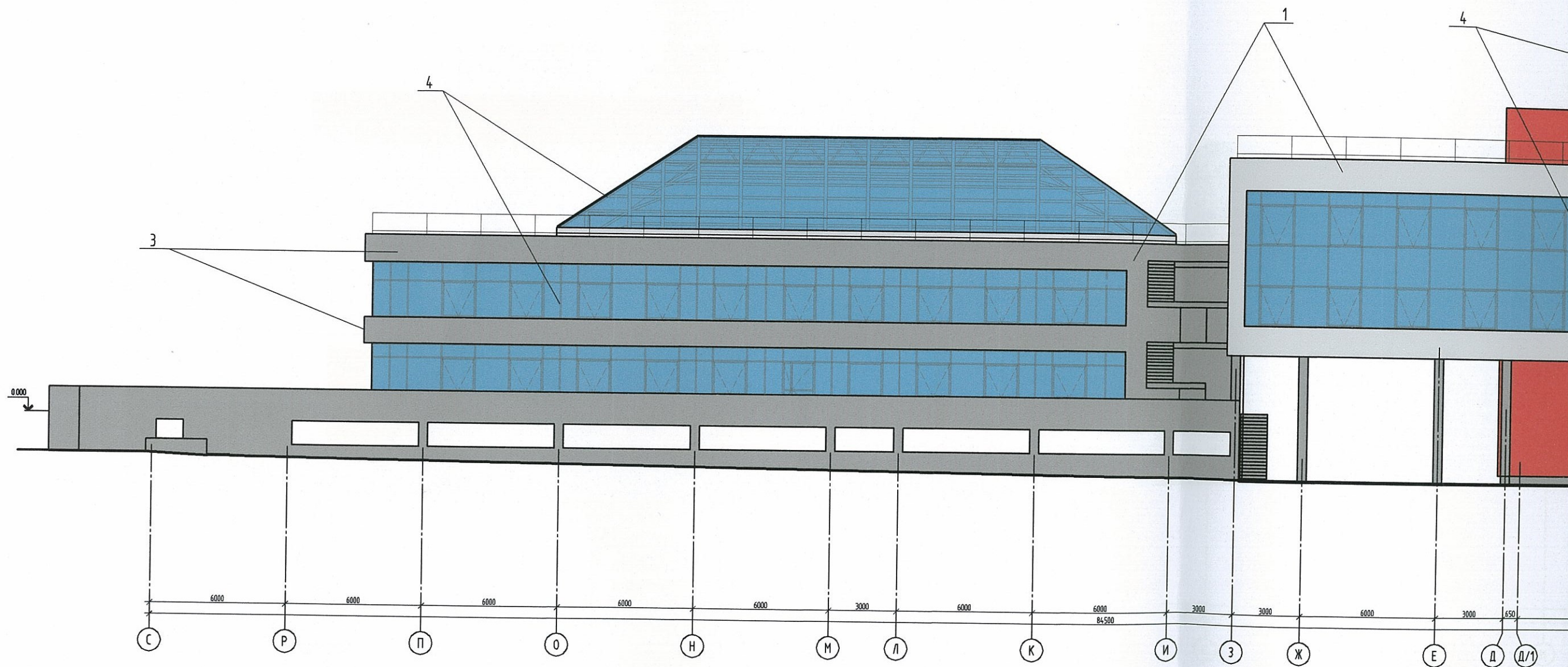
Фасад 1 - 17



СОГЛАСОВАНО
 1-й заместитель начальника ДГА
 г. Перми, главный архитектор
 Д.Ю. Лапшин
 20/3г.
 Купцов С.В.

ения здания выходят за границы представленного земельного участка и красные линии квартала, то устройство
 установленном порядке;
 щественного назначения, их входных групп в обязательном порядке должны быть предусмотрены мероприятия по обеспечению
 их кресла-коляски и собак-проводников (далее МГН), в соответствии с требованиями СП 59.13330.2016 Свод правил.
 ся функционально-планировочных элементов зданий и сооружений, их участков или отдельных помещений, доступных для МГН
 ционное и инженерное обустройство).
 клоном не более 1/20 или иными средствами подъема (подъемные платформы, лифты и т.д.).
 еских требований к опорным стационарным устройствам по ГОСТ 51261, размеры входной площадки при открывании дверей
 2.2м.

						2755 - 0Ф		
						Технологическая база АО "Нью Граунд" по адресу: г. Пермь, ул. Докучаева, 45		
Изм.	Кол.уч.	Лист	№ док.	Подп.	Дата	Стадия	Лист	Листов
Разраб.		Кужянова А.И.		<i>А.И. Кужянова</i>	06.19	П	3	
Проверил		Басова С.Л.		<i>С.Л. Басова</i>	06.19			

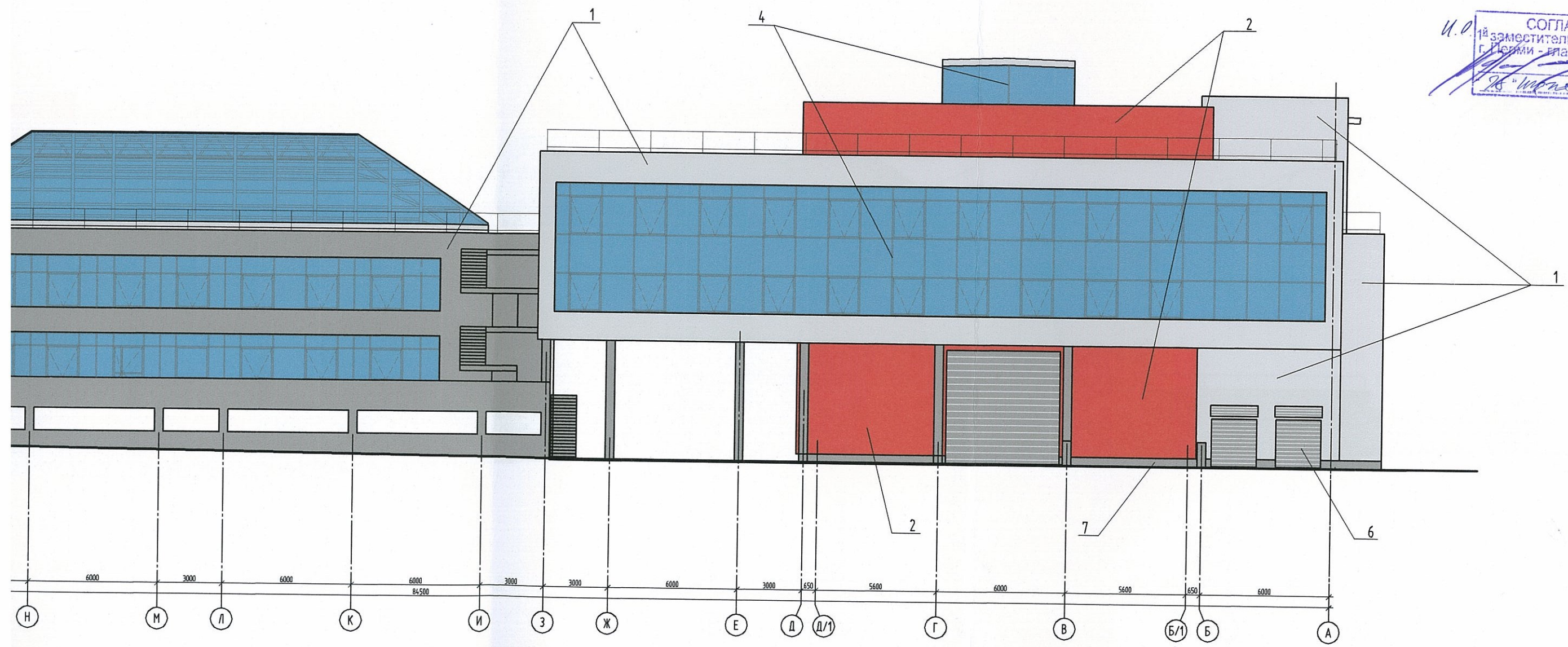


ПРИМЕЧАНИЕ:

1. Размещение дополнительного оборудования, дополнительных элементов и устройств на фасадах объектов капитального строительства допускается при соблюдении следующих условий:
 - а) единое архитектурное и цветовое решение фасадов (в том числе размер, форма, цвет, материал);
 - б) соответствие архитектурному решению фасадов, предусмотренному проектной документацией, с привязкой к основным композиционным осям фасадов (системе горизонтальных и вертикальных осей);
 - в) соответствие ГОСТам, техническим регламентам, установленным законодательством Российской Федерации в области обеспечения санитарно-эпидемиологического благополучия населения, пожарной безопасности;
2. Размещение наружных блоков систем кондиционирования и вентиляции допускается:
 - а) на кровле объектов капитального строительства,
 - б) на оконных и дверных проемах в единой (вертикальной, горизонтальной) системе осей фасадов, в окнах подвального этажа, в плоскости остекления без выхода за плоскость фасадов с использованием маскирующих ограждений (решеток, жалюзи).
3. Размещение наружных блоков систем кондиционирования и вентиляции на поверхности главных фасадов, в оконных и дверных проемах за плоскостью фасадов не допускается:
 - а) над пешеходными тротуарами,
 - б) на высоте 3.0м от поверхности земли;
4. Антенны должны размещаться на кровле объекта капитального строительства.

Фасад С - А

И.О. **СОГЛАСОВАНО**
 1^й заместитель начальника ДГА
 г. Пермь - главный архитектор
 С.Ю. Палшин
 28 " июня 20 19



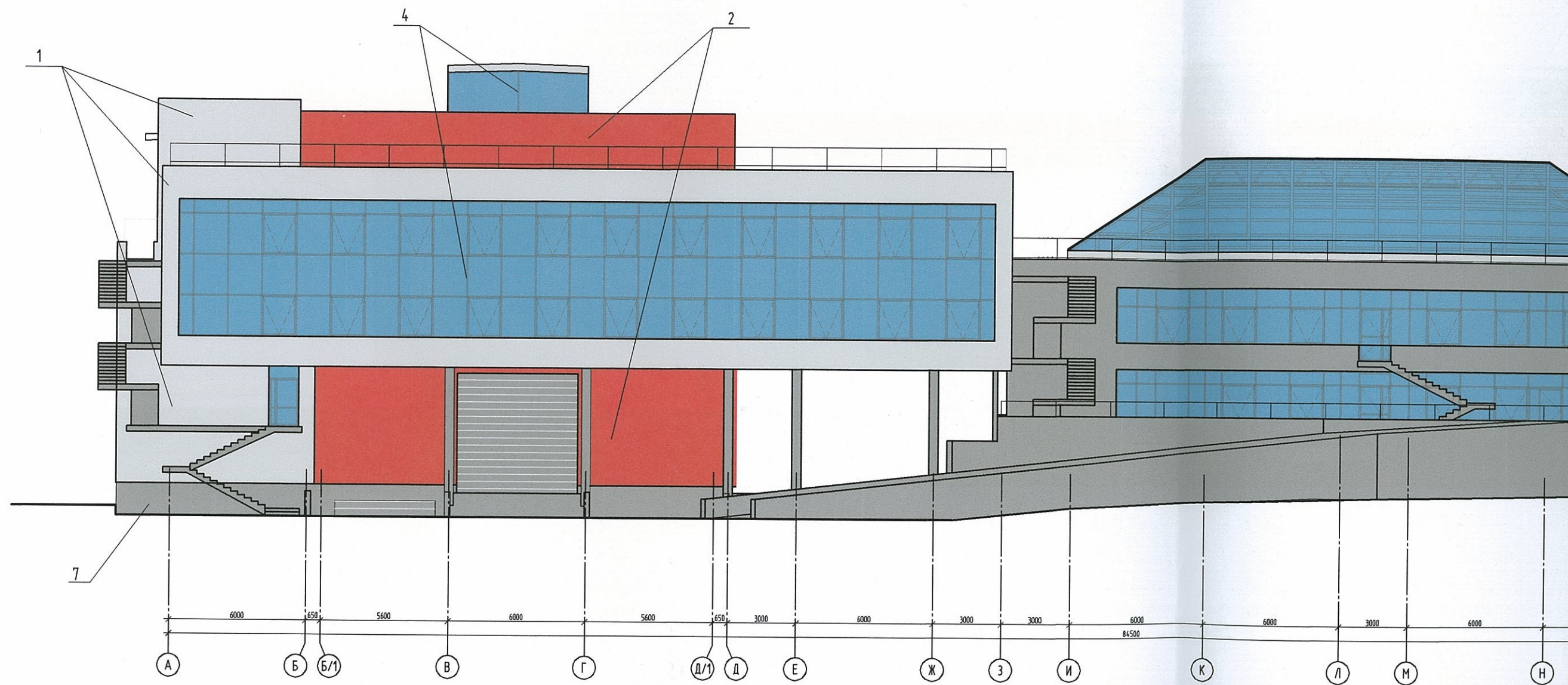
эктов капитального строительства допускается при соблюдении следующих условий:

вязкой к основным композиционным осям фасадов (системе горизонтальных и вертикальных осей);
 дерации в области обеспечения санитарно-эпидемиологического благополучия населения, пожарной безопасности:

их подвального этажа, в плоскости остекления без выхода за плоскость фасадов с использованием маскирующих ограждений
 дов, в оконных и дверных проемах за плоскостью фасадов не допускается:

						2755 - 0Ф		
						Технологическая база АО "Нью Граунд" по адресу: г. Пермь, ул. Докучаева, 45		
Изм.	Кол.уч.	Лист	№ док.	Подп.	Дата	Стадия	Лист	Листов
Разраб.		Кузьянова А.И.		<i>А.И. Кузьянова</i>	06.19			
Проверил		Басова С.Л.		<i>С.Л. Басова</i>	06.19			
Н.контр.		Басова С.Л.		<i>С.Л. Басова</i>	06.19	Фасад в осях С-А		





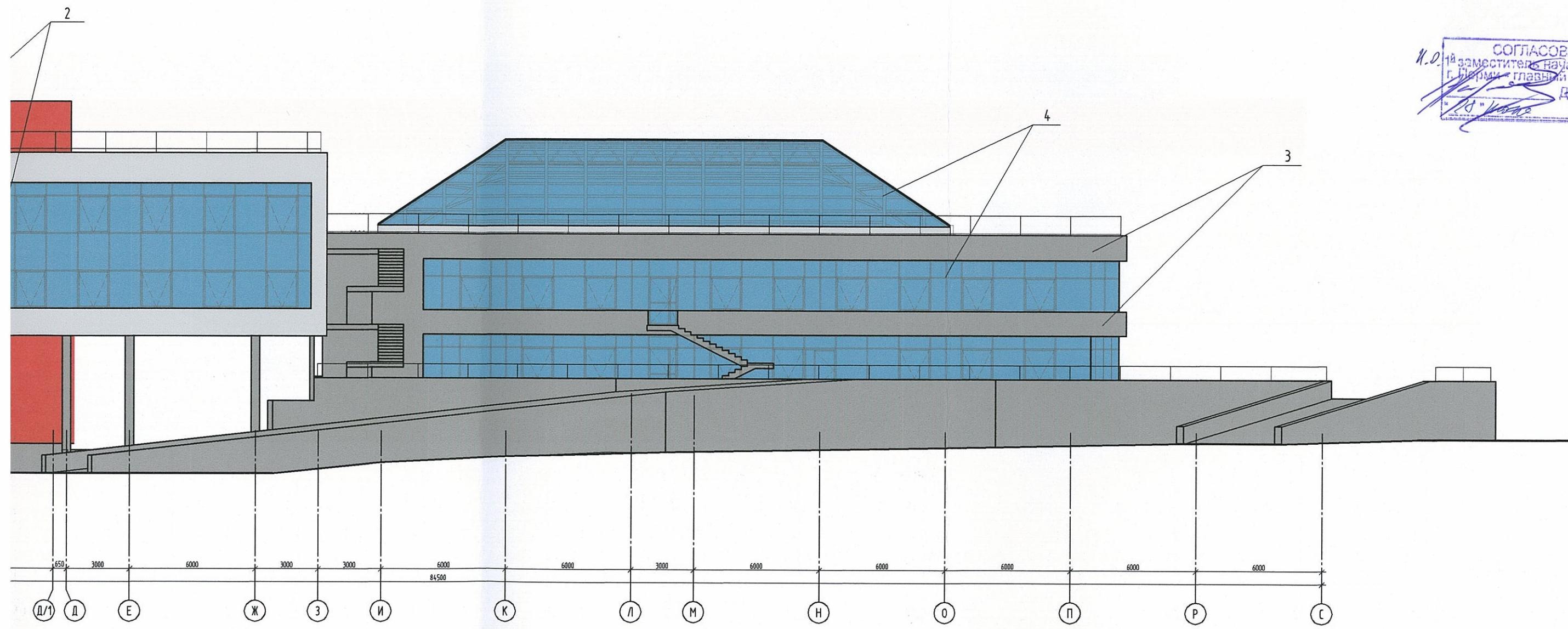
ПРИМЕЧАНИЕ:

1. В случаях, если наружные лестницы при дополнительно устроенных входах в общественные помещения здания выходят за границы представленного земельного участка и красные линии квартала, то устройство дополнительной или переустройство существующих входных групп требует получения разрешения в установленном порядке;
2. В случае устройства или переустройства (перепланировки, ремонта, реконструкции) помещений общественного назначения, их входных групп в обязательном порядке должны быть предусмотрены мероприятия по обеспечению доступности данных помещений для маломобильных групп населения, включая инвалидов, использующих кресла-коляски и собак-проводников (далее МГН), в соответствии с требованиями СП 59.13330.2016 Свод правил "Доступность зданий и сооружений для маломобильных групп населения". Данный свод правил касается функционально-планировочных элементов зданий и сооружений, их участков или отдельных помещений, доступных для МГН (входные узлы, коммуникации, пути эвакуации, помещения и зоны обслуживания, а также их информационное и инженерное обустройство). В частности, лестницы при входах в общественные помещения должны дублироваться пандусами с уклоном не более 1/20 или иными средствами подъема (подъемные платформы, лифты и т.д.). Согласно вышеуказанному Своду правил, лестницы и пандусы должны иметь поручни с учетом технических требований к опорным стационарным устройствам по ГОСТ 51261, размеры входной площадки при открывании дверей наружу должны быть не менее 1.4x2.0 или 1.5x1.85; размеры входной площадки с пандусом не менее 2.2x2.2м.

Взлнч. члб. N
Площ. члб. N
Инб. члб. N

Фасад А - С

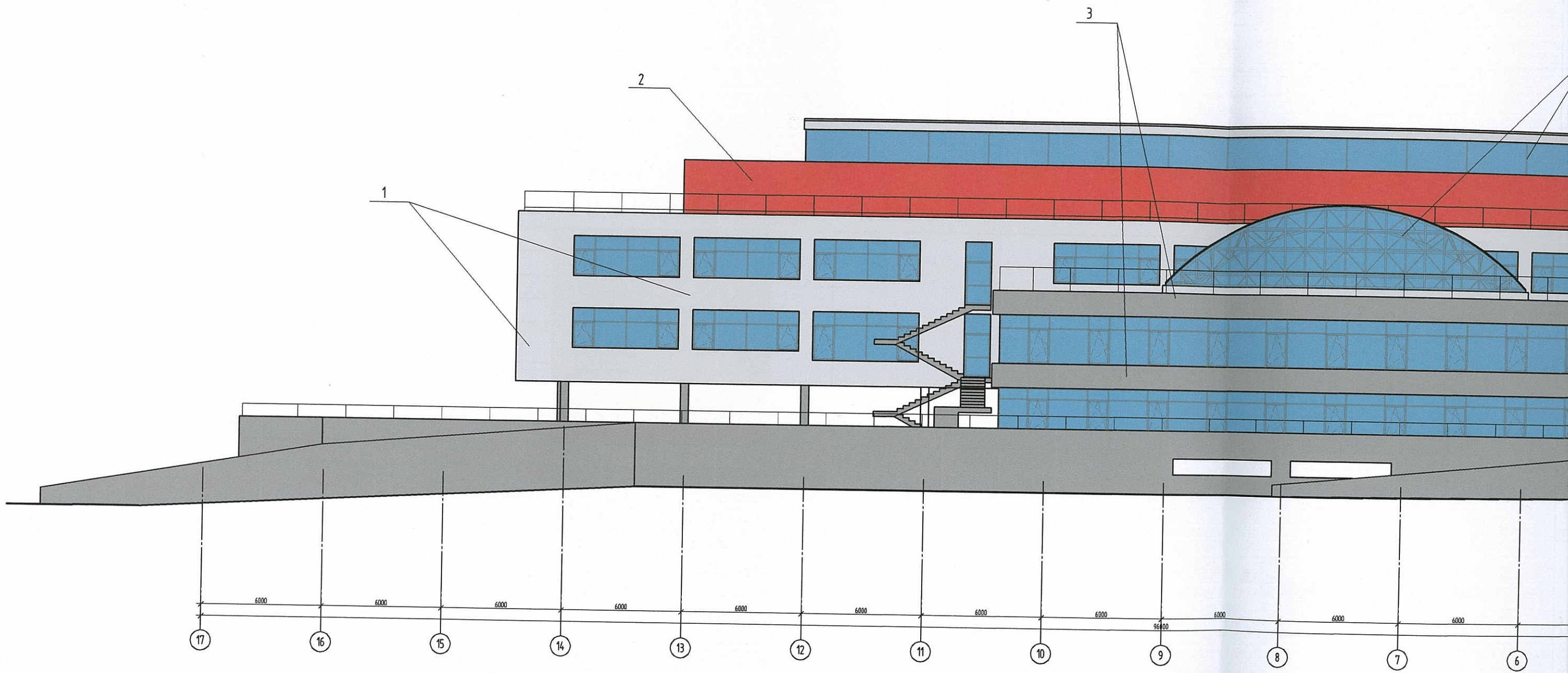
№.0. СОГЛАСОВАНО
 1й заместитель начальника ДГА
 Г. Пермь главный архитектор
 Д.Ю. Лапшин
 20.06.19



я здания выходят за границы представленного земельного участка и красные линии квартала, то устройство пановленном порядке;
 ственного назначения, их входных групп в обязательном порядке должны быть предусмотрены мероприятия по обеспечению : кресла-коляски и собак-проводников (далее МГН), в соответствии с требованиями СП 59.13330.2016 Свод правил функционально-планировочных элементов зданий и сооружений, их участков или отдельных помещений, доступных для МГН (общественное и инженерное обустройство).
 ном не более 1/20 или иными средствами подъема (подъемные платформы, лифты и т.д.).
 :ких требований к опорным стационарным устройствам по ГОСТ 51261, размеры входной площадки при открывании дверей 2м.

						2755 - 0Ф		
						Технологическая база АО "Нью Граунд" по адресу: г. Пермь, ул. Докучаева, 45		
Изм.	Кол.уч.	Лист	№ док.	Подп.	Дата	Стадия	Лист	Листов
Разраб.		Кузянова А.И.		<i>Кузянова</i>	06.19	П	5	
Проверил		Басова С.Л.		<i>Басова</i>	06.19			
Н.контр.		Басова С.Л.		<i>Басова</i>	06.19	Фасад в осях А-С		

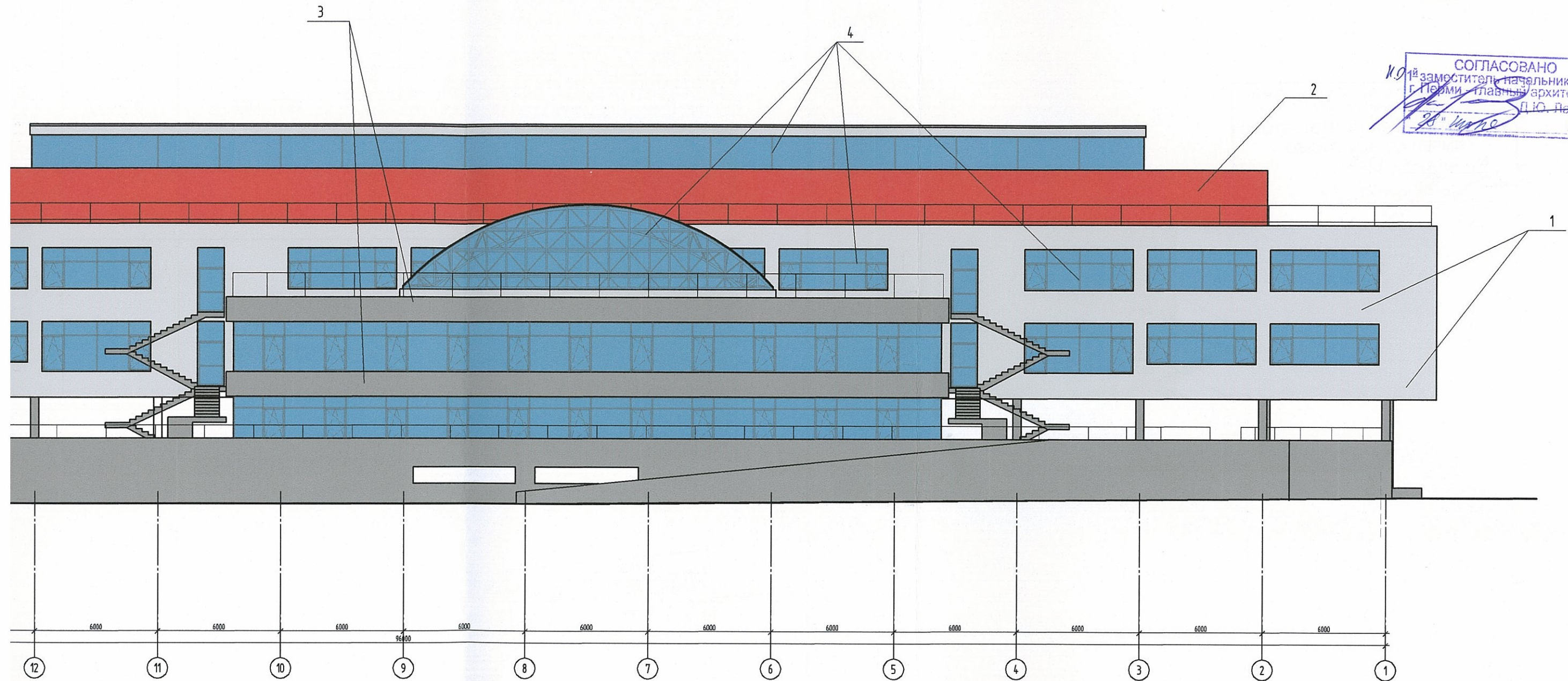





Відділ проектування
 Підприємства
 Базисний №

Фасад 17 - 1

СОГЛАСОВАНО
 1.01 заместитель начальника ДГА
 г. Пермь, главный архитектор
 Д.Ю. Делшин
 28.06.19



						2755 - 0Ф		
						Технологическая база АО "Нью Граунд" по адресу: г. Пермь, ул. Докучаева, 45		
Изм.	Кол.уч.	Лист	№ док.	Подп.	Дата	Стадия	Лист	Листов
	Разраб.	Кузянова А.И.		<i>А.И. Кузянова</i>	06.19	П	6	
	Проверил	Басова С.Л.		<i>С.Л. Басова</i>	06.19			
	Н.контр.	Басова С.Л.		<i>С.Л. Басова</i>	06.19	Фасад в осях 17-1		
								

1	RALL 9002	C:	5	
		M:	0	
		Y:	10	
		K:	10	
		R:	221	
		G:	222	
		B:	212	

2	RALL 3002	C:	10	
		M:	100	
		Y:	90	
		K:	20	
		R:	161	
		G:	35	
		B:	43	

3	RALL 7037	C:	30	
		M:	20	
		Y:	20	
		K:	40	
		R:	124	
		G:	127	
		B:	126	

4, 6	RALL 9007	C:	0	
		M:	0	
		Y:	0	
		K:	60	
		R:	143	
		G:	143	
		B:	140	

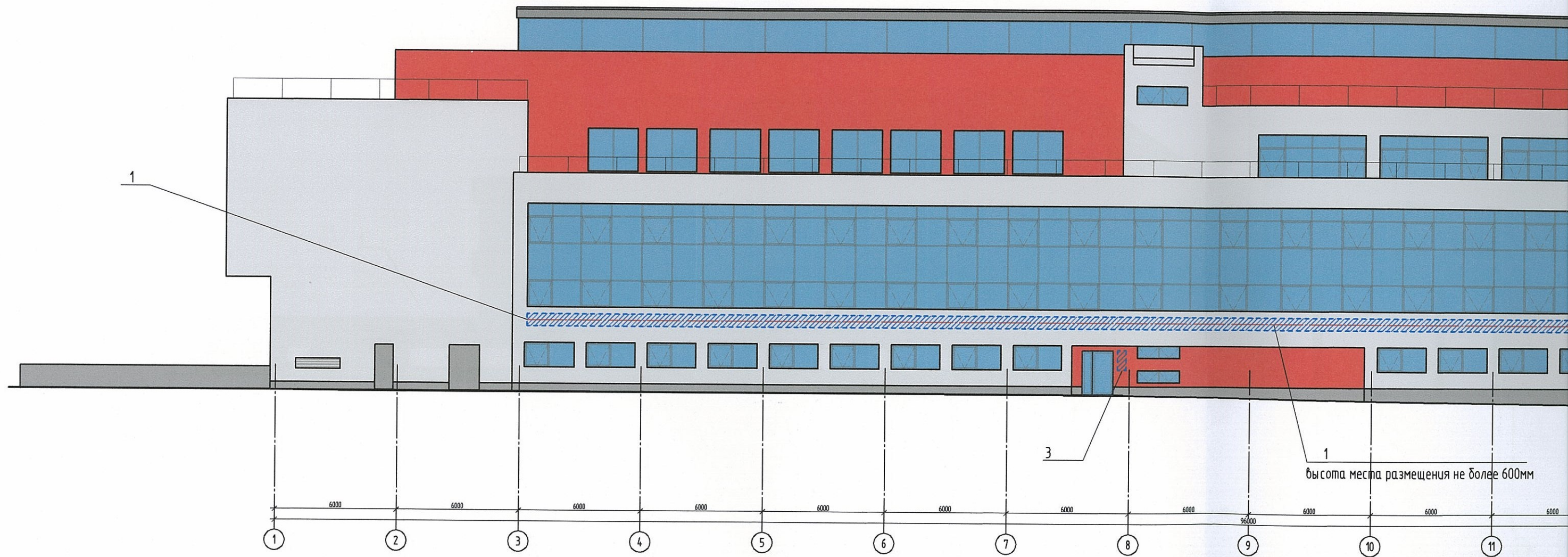
5	RALL 6015	C:	80	
		M:	60	
		Y:	70	
		K:	40	
		R:	61	
		G:	64	
		B:	58	

И.В. СОГЛАСОВАНО
 1-й заместитель начальника ДГА
 г. Пермь - главный архитектор
 "С.С." ИИИ
 20.06.19

						2755 - 0Ф		
						Технологическая база АО "Нью Граунд" по адресу: г. Пермь, ул. Докучаева, 45		
Изм.	Кол.уч.	Лист	№ док.	Подп.	Дата	Стадия	Лист	Листов
Разраб.		Кузянова А.И.		<i>Кузянова</i>	06.19	П	7	
Проверил		Басова С.Л.		<i>Басова</i>	06.19			
Н.контр.		Басова С.Л.		<i>Басова</i>	06.19	Эталонеры колеров		



Инд. № подл. Подп. и дата. Взам. инд. №



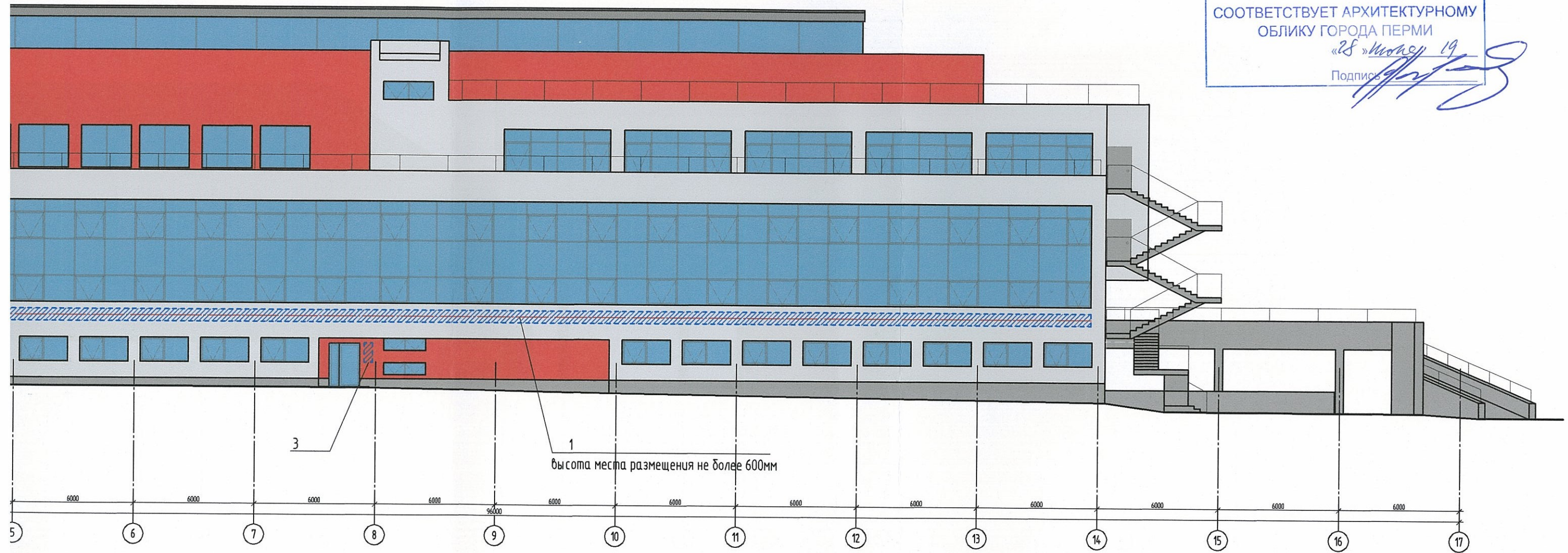
ПРИМЕЧАНИЕ:

1. Размещение дополнительного оборудования, дополнительных элементов и устройств на фасадах объектов капитального строительства допускается при соблюдении следующих условий:
 - а) единое архитектурное и цветовое решение фасадов (в том числе размер, форма, цвет, материал);
 - б) соответствие архитектурному решению фасадов, предусмотренному проектной документацией, с привязкой к основным композиционным осям фасадов (системе горизонтальных и вертикальных осей);
 - в) соответствие ГОСТам, техническим регламентам, установленным законодательством Российской Федерации в области обеспечения санитарно-эпидемиологического благополучия населения, пожарной безопасности;
2. Проектом предусмотрено размещение наружных блоков систем кондиционирования и вентиляции на кровле здания, места для размещения оборудования на фасаде здания не требуются.

Взам. инв. №
 Подп. и дата
 Инв. № подл.

Фасад 1 - 17

Управление архитектуры и городского дизайна
 ДГА администрации г.Перми
**СООТВЕТСТВУЕТ АРХИТЕКТУРНОМУ
 ОБЛИКУ ГОРОДА ПЕРМИ**
 «28» июня 19
 Подпись *[Signature]*

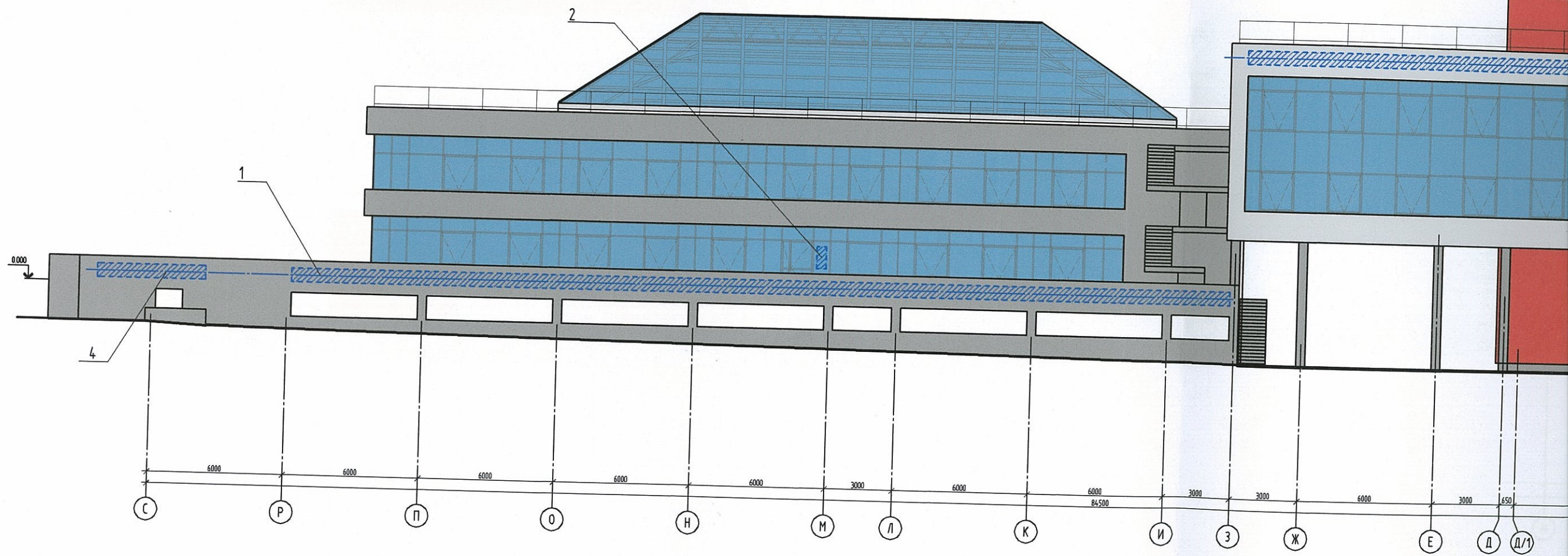


1 высота места размещения не более 600мм

место допустимого размещения объектов городской информации, вывесок
 ось размещения объектов городской информации, вывесок

капитального строительства допускается при соблюдении следующих условий:
 1) к основным композиционным осям фасадов (системе горизонтальных и вертикальных осей);
 2) в области обеспечения санитарно-эпидемиологического благополучия населения, пожарной безопасности;
 здания, места для размещения оборудования на фасаде здания не требуются.

						2755 - 0Ф		
						Технологическая база АО "Нью Граунд" по адресу: г. Пермь, ул. Докучаева, 45		
Изм.	Кол. уч.	Лист	№ док.	Подп.	Дата	Стадия	Лист	Листов
Разраб.		Кузянова А.И.		<i>[Signature]</i>	06.19	П	8	
Проверил		Басова С.Л.		<i>[Signature]</i>	06.19			
Исполн		Басова С.Л.		<i>[Signature]</i>	06.19	Размещение объектов городской информации. <i>[Logo]</i>		



Допускается размещение настенных вывесок в границах помещения заинтересованного лица в виде:

- отдельно расположенных букв без использования "подложки" (в том числе световых, объемных, пластиковых, металлических) с использованием неона, выполненных по инновационным технологиям (в том числе с использованием краеосвещенных систем, вывесок со светом);
- вывески должны быть привязаны к композиционным осям фасадов объектов капитального строительства и соответствовать архитектурному решению фасадов.

 Размещение вывесок, табличек на фасадах с несколькими входными группами должно осуществляться упорядоченно и комплексно с учетом:

- сохранения общего архитектурно-художественного, композиционного решения фасада;
- единой высоты и толщины вывесок, табличек;
- единой горизонтальной оси размещения на всем протяжении фасадов, соблюдения требований Федерального закона от 01.06.2005 №53ФЗ "О государственном языке Российской Федерации".

 На объекте капитального строительства, оборудованном одной входной группой, предназначенной для более чем двух заинтересованных лиц, вывески заменяются общей табличкой (режимником). Таблички (режимники) могут быть заменены надписями на стекле витрины художниками-монументалистами.

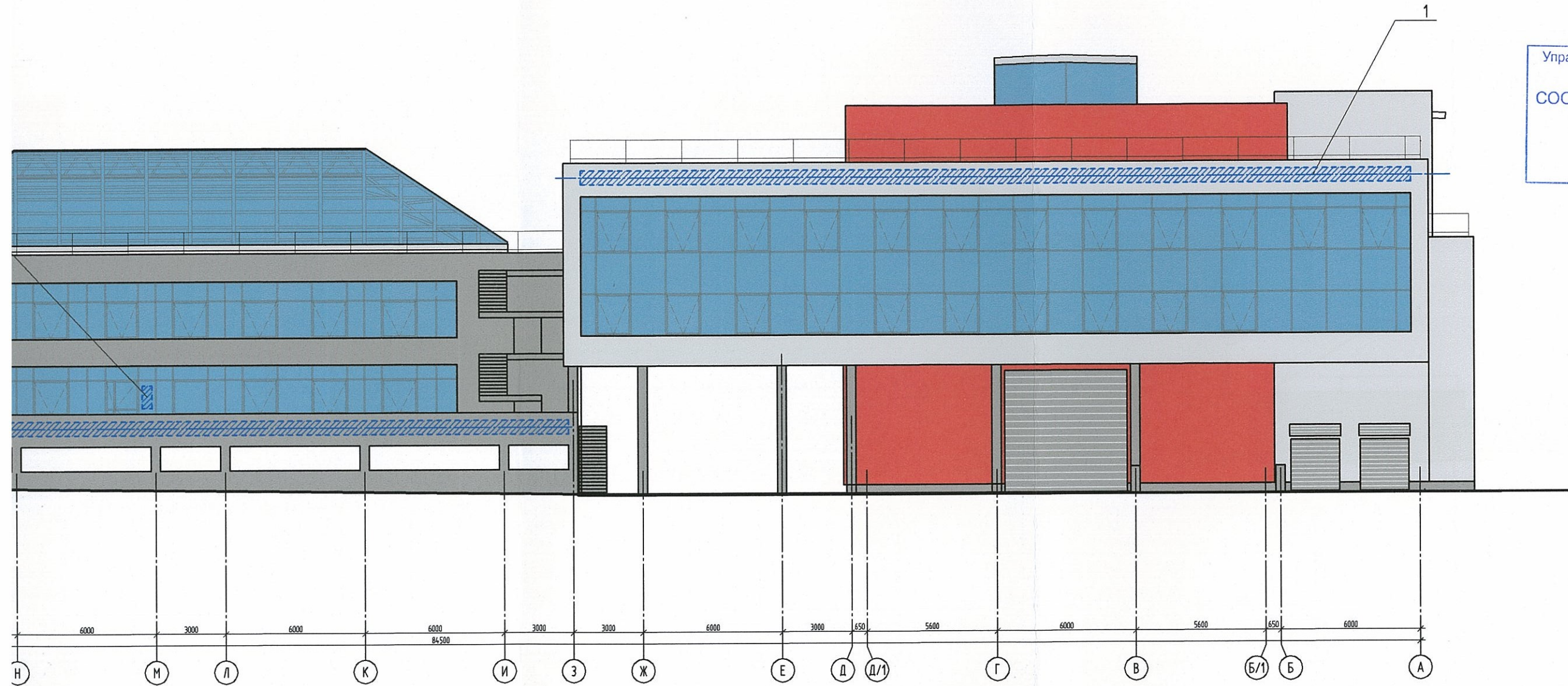
Допускается выполнение вывески в виде крышной установки, которая размещается на кровле, расположенной над верхним этажом объекта капитального строительства. Допускается размещение арт-объектов, выполненных из разных материалов.

Размещение вывесок, перекрывающих оконные проемы, а также расположенных на балконах зданий и сооружений должно быть согласовано с собственниками помещений, к которым относится данный оконный проем.

Имя, № 10001
 Группы, и дата
 Взм. инв. №

Фасад С - А

Управление архитектуры и городского дизайна
ДГА администрации г.Перми
СООТВЕТСТВУЕТ АРХИТЕКТУРНОМУ
ОБЛИКУ ГОРОДА ПЕРМИ
«*И*» *Игорь*
Подпись



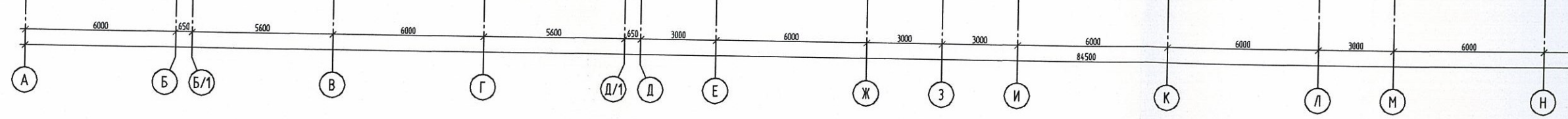
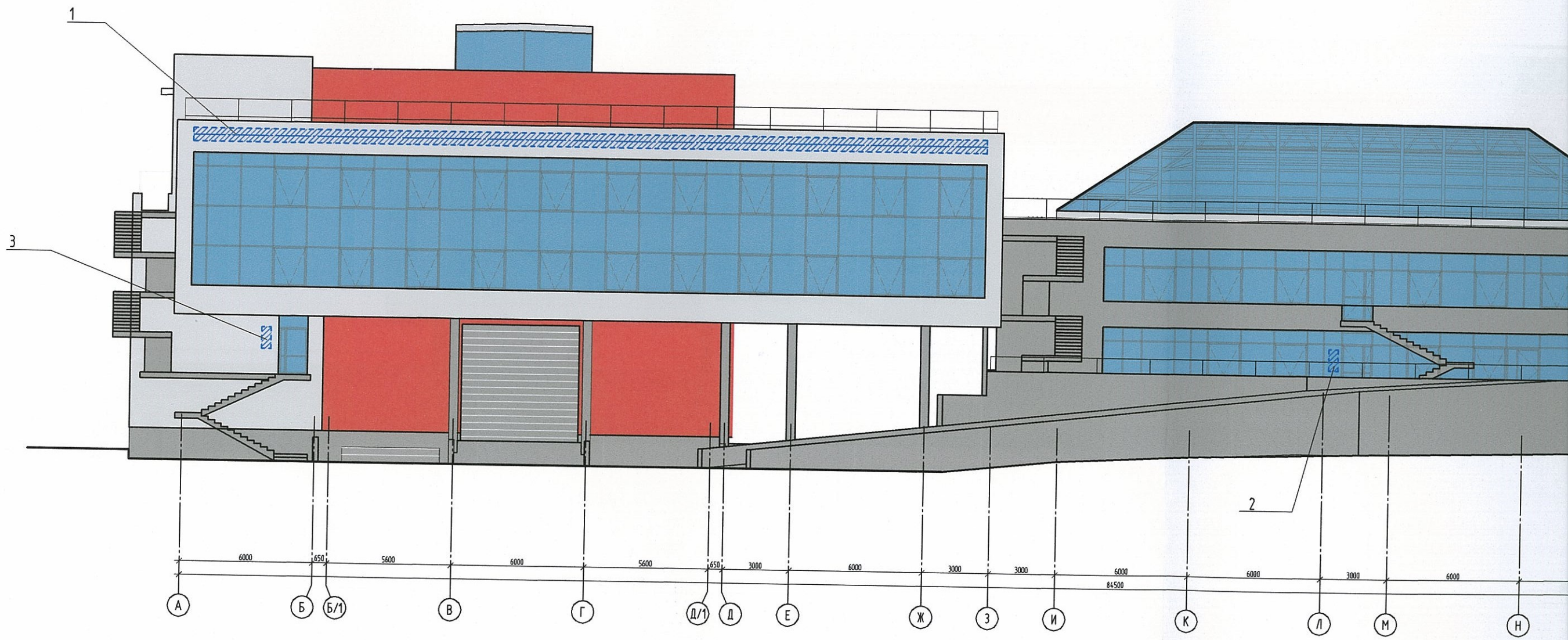
место допустимого размещения объектов
городской информации, вывесок
ось размещения объектов городской
информации, вывесок

использованием неона, выполненных по инновационным технологиям (в том числе с использованием краеосвещенных систем, вывесок со светодинамикой).
текстурному решению фасадов.
учетом:

№53ФЗ "О государственном языке Российской Федерации".
знаки лиц, вывески заменяются общей табличкой (режимником). Таблички (режимники) могут быть заменены надписями на стекле витрины, входной
объекта капитального строительства. Допускается размещение арт-объектов, выполненных из разных материалов
совместно с собственниками помещений, к которым относится данный оконный проем.

						2755 - 0Ф		
						Технологическая база АО "Нью Граунд" по адресу: г. Пермь, ул. Докучаева, 45		
Изм.	Кол. уч.	Лист	№ док.	Подп.	Дата	Стадия	Лист	Листов
Разраб.		Кузянова А.И.		<i>А.И. Кузянова</i>	06.19	П	9	
Проверил		Басова С.Л.		<i>С.Л. Басова</i>	06.19			
Исполн		Басова С.Л.		<i>С.Л. Басова</i>	06.19	Размещение объектов городской информации.		





№	НАИМЕНОВАНИЕ, ТИП ОБЪЕКТА ГОРОДСКОЙ ИНФОРМАЦИИ	ЦВЕТ	ТИП ПОДСВЕТКИ
1	Объемные буквы и/или логотипы на фасаде здания на металлических направляющих. Выполнены из металла, пластика, органического стекла	Фирменные цвета	Внутренняя или контурная светодиодная
2	Табло - режимник. Пленочная аппликация на стекле	Белый	
3	Табло - режимник. Металл, пластик, оргстекло	Фирменные цвета	Внутренняя или контурная светодиодная
4	Знак адресации. Металл, пластик, оргстекло		

Взыск. шифр. №
 групп. шифр. №
 тип. шифр. №

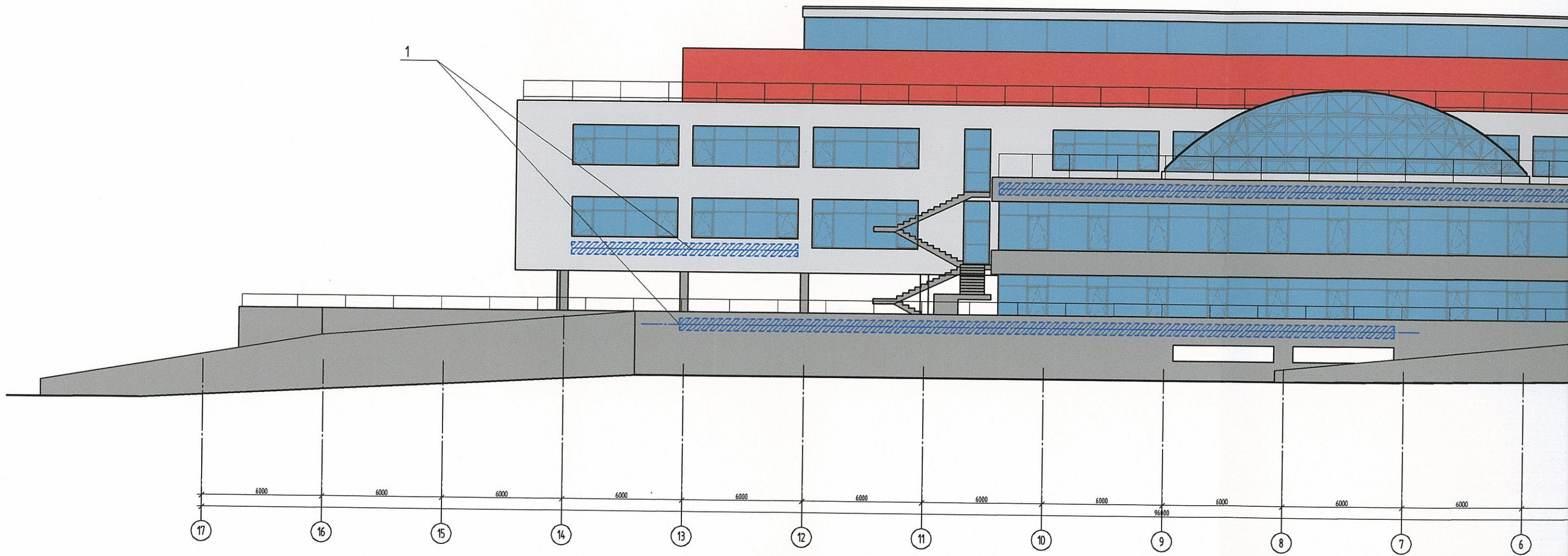
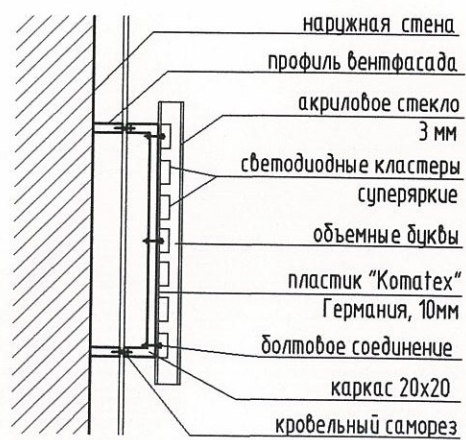
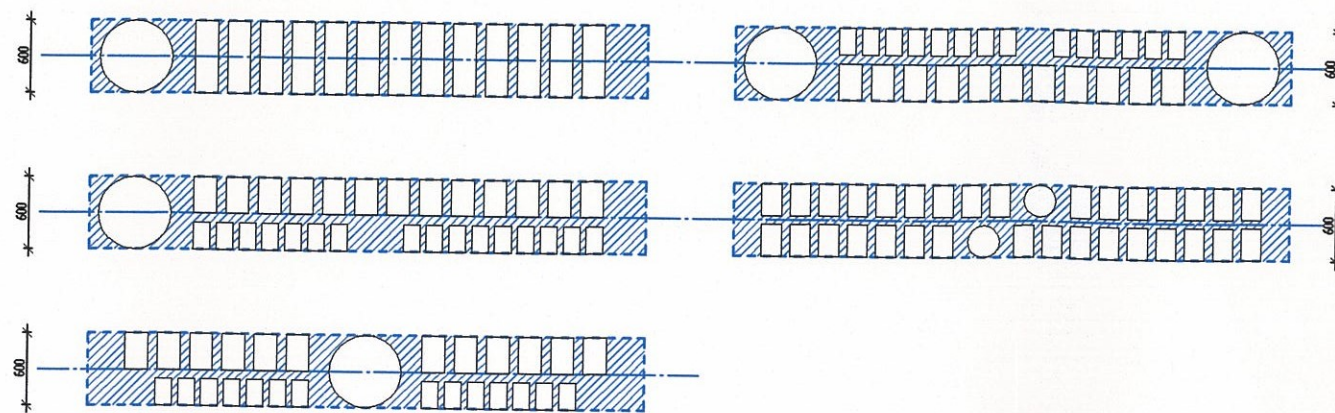


Схема крепления конструкций к фасаду



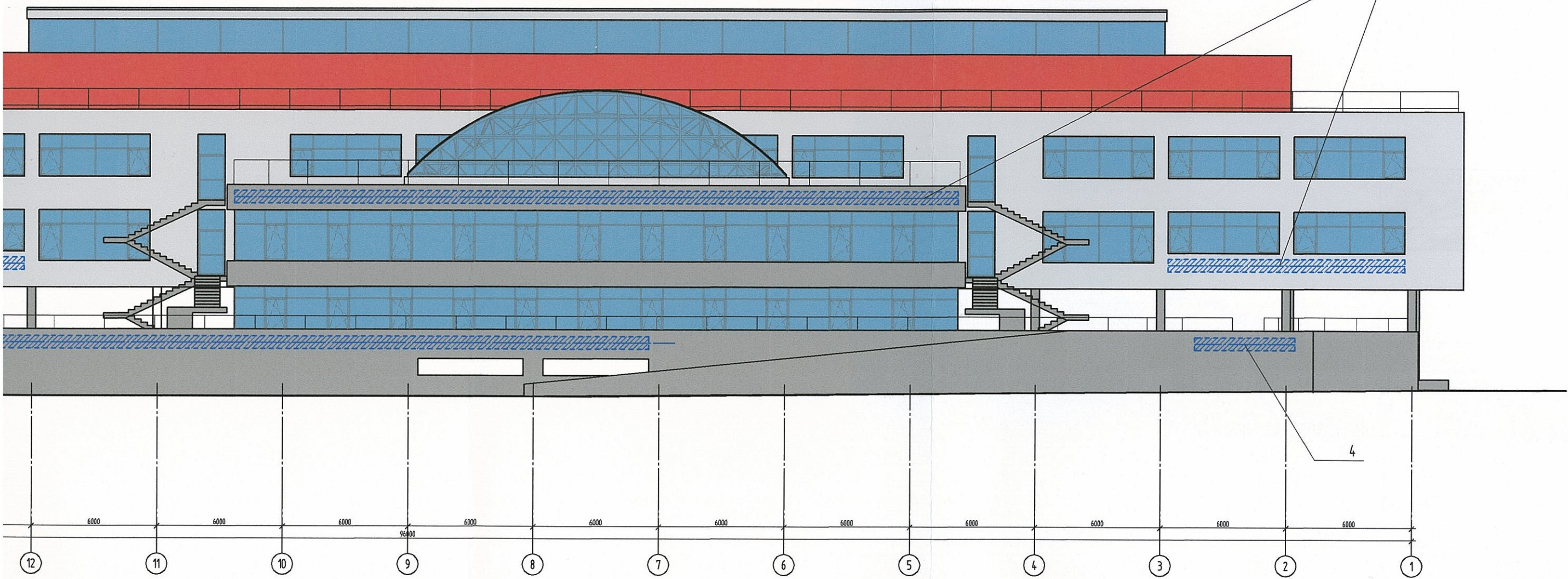
Схемы компоновки объемных букв и/или логотипов, знаков относительно оси размещения объектов городской информации



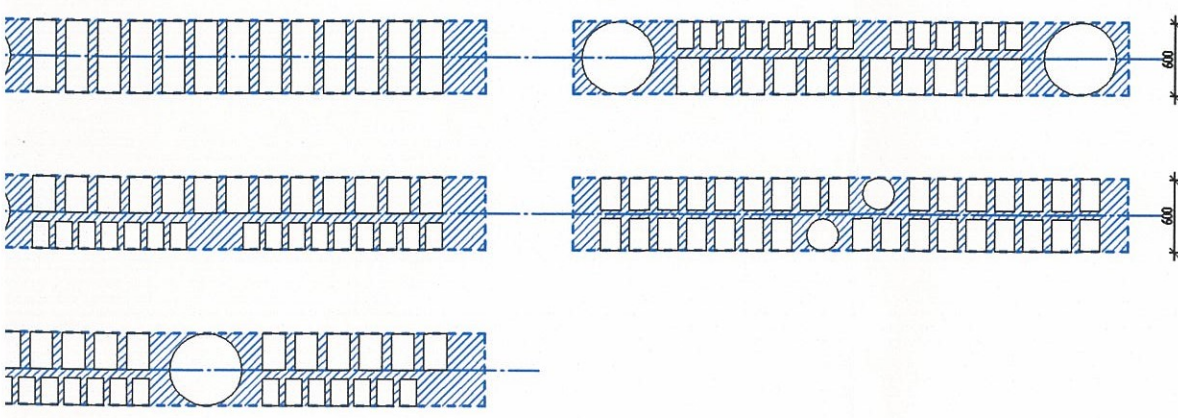
ВЗШП. ФАД. N
 ГОСТ. 0 01111
 ИЛ. N 11011

Управление архитектуры и городского дизайна
 ДГА администрации г.Перми
 СООТВЕТСТВУЕТ АРХИТЕКТУРНОМУ
 ОБЛИКУ ГОРОДА ПЕРМИ
 «28» июня / 19
 Подпись: *[Signature]*

Фасад 17 - 1



компоновки объемных букв и/или логотипов, знаков относительно оси размещения объектов городской информации



место допустимого размещения объектов городской информации, вывесок
 ось размещения объектов городской информации, вывесок

						2755 - 0Ф		
						Технологическая база АО "Нью Граунд" по адресу: г. Пермь, ул. Докучаева, 45		
Изм.	Кол.уч.	Лист	№ док.	Подп.	Дата	Стадия	Лист	Листов
	Разраб.	Кузянова А.И.		<i>[Signature]</i>	06.19	П	11	
	Проверил	Басова С.Л.		<i>[Signature]</i>	06.19			
	Н.контр.	Басова С.Л.		<i>[Signature]</i>	06.19	Размещение объектов городской информации. Фасад & секция 17.1		

