



ДЕПАРТАМЕНТ ГРАДОСТРОИТЕЛЬСТВА И АРХИТЕКТУРЫ  
АДМИНИСТРАЦИИ ГОРОДА ПЕРМИ

*08.10.2019 №59-22-01-26-0461*

ООО «АРХИТЕКТУРНАЯ МАСТЕРСКАЯ «ГОРОД»

## КОЛЕРНЫЙ ПАСПОРТ

**АДРЕС ОБЪЕКТА:** г.Пермь, улица Дружбы, здание (строение) № 34

**АДМИНИСТРАТИВНЫЙ РАЙОН:** Мотовилихинский

**шифр:** 056-09-2019-ОФ

ПЕРМЬ, 2019 г.

**Ведомость чертежей комплекта марки ОФ**

ЛИСТ	НАИМЕНОВАНИЕ	ПРИМЕЧАНИЯ
1	Общие данные (начало)	
2	Общие данные (окончание). Ведомость отделки фасадов. Инструкция о порядке производства работ	
3	Ситуационная схема	
4	Фотофиксация существующего состояния фасадов (начало)	
5	Фотофиксация существующего состояния фасадов (продолжение)	
6	Фотофиксация существующего состояния фасадов (окончание)	
8	Главный фасад по ул. Крупской в осях 5-7 (корпус 1)	
9	Главный фасад по ул. Крупской в осях Б-Г (корпус 1). Боковой фасад в осях 7-6 (корпус 1)	
10	Боковой фасад в осях В-А (корпус 2). Главный фасад по ул. Дружбы в осях 2-5 (2 корпус). Боковой фасад в осях А-В (корпус 2)	
11	Боковой фасад в осях 2-1 (корпус 3). Главный фасад по ул. Дружбы в осях 1-2 (корпус 3). Фасад по бульвару Гагарина в осях Д-Б (корпус 3)	
12	Размещение объектов городской информации (начало)	
13	Размещение объектов городской информации (продолжение)	
14	Размещение объектов городской информации (продолжение)	
14	Размещение объектов городской информации (окончание)	
15	Эталоны колеров	

**Краткая пояснительная записка**

Объект – издательско-полиграфический комплекс «Звезда» со встроенными помещениями общественного назначения, расположенный по адресу: г. Пермь, Мотовилихинский район, ул. Дружбы, 34. Представляет собой комплекс зданий различной этажности и конфигурации, формирующих сплошной фронт застройки с трех сторон квартала, образованного ул. Крупской, ул. Дружбы и бульваром Гагарина. В настоящем проекте рассматриваются только внешние фасады зданий, обращенные на улицы. Дворовые фасады и здания, расположенные внутри квартала, не рассматриваются.

Первый корпус. Первый из возведенных (современный адрес: ул. Дружбы, 34а) – четырехэтажный, П-образный в плане; главными фасадами обращен на ул. Крупской и ул. Дружбы. Наружные стены из красного керамического кирпича оштукатурены с фактурой «шуба» и окрашены.

Второй корпус – одиннадцатизэтажная «башня» редакции газеты «Звезда» (современный адрес: ул. Дружбы, 34), здание прямоугольное в плане; обращено главным фасадом на ул. Дружбы; соединено с первым корпусом одноэтажной остекленной пристройкой.

Третий корпус – трехэтажное производственное здание газетного цеха (современный адрес: ул. Дружбы, 34к), Г-образное в плане; обращено фасадами на ул. Дружбы и бульвар Гагарина; здание соединено с одиннадцатизэтажным корпусом одноэтажной глухой пристройкой – переходом. Главный фасад, обращенный на ул. Дружбы, облицован белой бетонной плиткой.

Тип постройки, серия: каркасный, кирпичный, индивидуальный проект (проектировщик - Институт Пермский Проектстройпроект, застройщик - СМУ № 6 треста № 12).

Год постройки здания и ввода в эксплуатацию: 1964-1968 гг.

Здание расположено в границах зоны регулирования застройки ЗРЗ-12И-3 ансамбль «Егошихинское кладбище». Границы, режим использования и градостроительные регламенты установлены Постановлением правительства Пермского края от 16 июня 2014 г. № 485-п «Об утверждении зон охраны объекта культурного наследия регионального значения ансамбля «Егошихинское кладбище» и объектов культурного наследия, расположенных на прилегающих территориях в Ленинском, Свердловском, Мотовилихинском районах г. Перми».

Ранее разработанные колерные паспорта:

- «Колерный паспорт фасадов здания по ул. Дружбы, 34 в Мотовилихинском районе города Перми». Разработчик: ООО «ЛЕОН». Шифр: 22-06-2010-ОФ. Согласован ДГА администрации г. Перми 26 марта 2010 года;

- «Колерный паспорт объекта капитального строительства по ул. Дружбы, 34 в Мотовилихинском районе г. Перми». Разработчик: ООО «Архитектурная мастерская «ГОРОД». Шифр: 0156300021416000034-0186760-01. Согласован ДГА администрации г. Перми 07 декабря 2017 года.

Настоящим проектом:

- сохраняются ранее установленные типы отделки и цветовое решение фасадов и входных групп,
- определяются виды и места размещения объектов городской информации, устанавливаются основные места размещения дополнительного оборудования.

Настоящий проект разработан в соответствии с требованиями Постановления администрации г.Перми от 22 февраля 2017 г. № 130 «Об утверждении порядка и критериев согласования колерного паспорта, требования к содержанию колерного паспорта, формы колерного паспорта».

Цветовое решение фасадов и применяемые материалы обеспечивают комплексное решение всех элементов фасада, единство архитектурного облика здания.

Предусмотренные настоящим проектом объекты городской информации не нарушают архитектурный облик здания.

В соответствии с Градостроительным кодексом Российской Федерации и Постановлением администрации города Перми от 22 февраля 2017 г. № 130 «Об утверждении Порядка и критериев согласования колерного паспорта, требований к содержанию колерного паспорта, формы колерного паспорта» согласованные департаментом градостроительства и архитектуры администрации города Перми проекты колерных паспортов, либо проекты изменений в колерные паспорта, не являются разрешительной документацией на строительство или реконструкцию объекта капитального строительства; не являются правовым основанием на устройство пристроек, навесов, козырьков.

Предметом согласования данного колерного паспорта являются: принятые цветовые решения элементов фасада, применяемые материалы отделки существующего объекта недвижимости, а также определение возможных видов и типов размещения объектов городской информации на нем. Вывески, не соответствующие виду, типу и местам возможного размещения объектов городской информации, установленным настоящим колерным паспортом, подлежат демонтажу.

Д.Ю. Лещин  
056-09-2019-ОФ

В соответствии с положениями части 4 Гражданского кодекса Российской Федерации настоящий колерный паспорт является результатом интеллектуальной деятельности и охраняется законом об авторском праве. Исключительное право авторства принадлежит ООО «Архитектурная мастерская «ГОРОД». Использование настоящего колерного паспорта любыми способами, если такое использование осуществляется без согласия ООО «Архитектурная мастерская «ГОРОД», является незаконным и влечет ответственность, установленную статьей 1252 Гражданского кодекса Российской Федерации и другими законами Российской Федерации.

						Колерный паспорт здания по ул. Дружбы, 34 в Мотовилихинский районе г. Перми		
Изм.	Кол.уч.	Лист	Недок.	Подпись	Дата			
Разраб.		Хозяинова		<i>Хозяинова</i>	09.19	Многофункциональный комплекс		
						Стадия	Лист	Листов
						П	1	15
						Общие данные (начало)		
						ООО «Архитектурная мастерская «ГОРОД», г.Пермь		

## Ведомость отделки фасадов

ПОЗ	ЭЛЕМЕНТ ФАСАДА	ЭТАЛОН ЦВЕТА	ОБОЗНАЧ.	ВИД ОТДЕЛКИ	ПРИМ.
1	Поле стен, тип 1		RAL DESIGN 080 80 05	Штукатурка с покраской атмосферостойкой краской	
2	Поле стен, тип 2 / Парапетная плита			Бетонная плитка / Бетон	
3	Декоративные вставки, тип 1		RAL DESIGN 080 60 10	Штукатурка с покраской атмосферостойкой краской	
4	Декоративные вставки, тип 2. Цоколь, тип 2		RAL DESIGN 000 50 00	Штукатурка с покраской атмосферостойкой краской	
5	Поле стен, тип 3. Декоративные вставки, тип 3		RAL DESIGN 070 70 10	Штукатурка с покраской атмосферостойкой краской	
6	Поле стен, тип 4		RAL DESIGN 000 50 00	Гравийная обсыпка, блок, кирпич с покраской атмосферостойкой краской	
7	Поле стен, тип 5		RAL DESIGN 070 70 10	Гравийная обсыпка, блок, кирпич с покраской атмосферостойкой краской	
8	Цоколь, тип 1		Гранит	Природный камень неполированный	
9	Цоколь, тип 2. Поле стен, тип 6. Стены спусков в подвал		RAL 9006	Штукатурка с покраской атмосферостойкой краской	
10	Декор. Карниз. Откосы оконных и дверных проемов. Навесы, тип 2		RAL 9010 Белый	Штукатурка с покраской атмосферостойкой краской	
11	Оконные блоки. Дверные блоки, тип 1. Витражное остекление		RAL 9010 Белый	Алюминиевые или металлопластиковые профильные системы	
12	Кровля и её элементы. Водостоки			Оцинкованная сталь	
13	Кровля козырьков и спусков в подвал / подшив кровли спусков в подвал.		RAL 3007	Мягкая черепица / оцинкованная сталь с полимерным покрытием	
14	Отливы. Подшив козырьков и навесов, тип 1		RAL 9010 Белый	Оцинкованная сталь с полимерным покрытием	
15	Ограждение кровли. Перила, тип 2 Навес, тип 3. Металл.элементы крыльца, тип 2. Дверные блоки, тип 2		RAL 9005 Черный	Металл с покраской атмосферостойкой краской	
16	Металл. конструкции навесов, тип 1. Металл. конструкции крылек, тип 1. Жалюзийные решетки. Перила, тип 1		RAL 9006	Металл с покраской атмосферостойкой краской	
17	Фриз, тип 1		RAL 9006 RAL 6026	Композитная панель	
18	Подшив навеса, тип 2		RAL 6026	Оцинкованная сталь с полимерным покрытием	
19	Покрытие входной площадки от ступеней		RAL 6026	Керамогранит	
20	Фриз, тип 2		RAL 9010 Белый RAL 3007	Композитная панель	
21	Перила, тип 3				

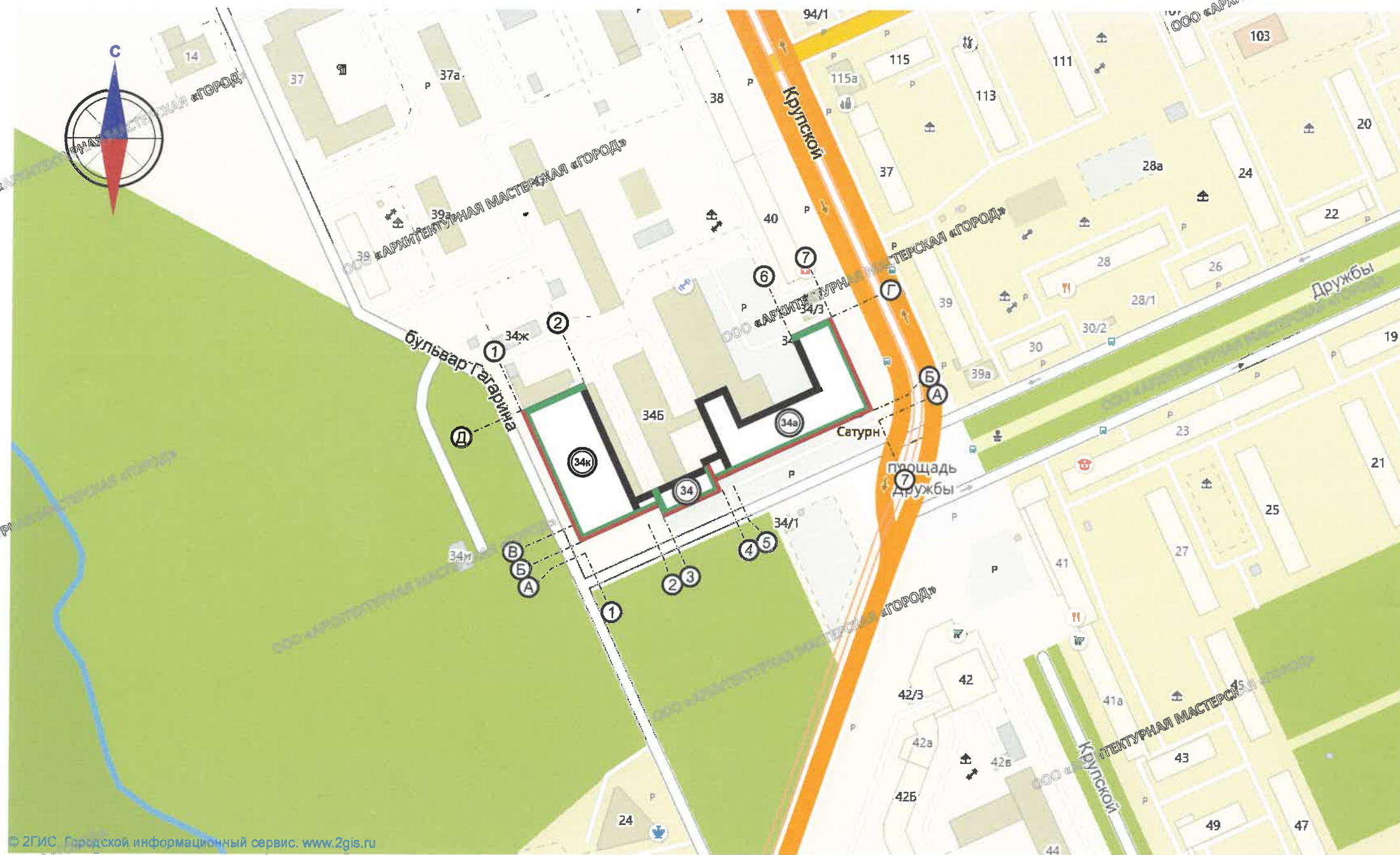
## ИНСТРУКЦИЯ о порядке производства работ, связанных с окраской фасадов и всех наружных частей зданий, сооружений, строений, расположенных на территории города Перми

- Окраска (отделка) фасадов и всех наружных частей зданий, сооружений, строений, ограждений, заборов, павильонов, киосков, ларьков и прочих объектов, расположенных на территории города Перми, может производиться лишь на основании колерного паспорта фасадов на ремонт и окраску, согласованного ДГА г.Перми.
- До начала процесса окраски (отделки) здания или какого-либо сооружения должны быть произведены работы по капитальному ремонту всех без исключения наружных частей его, подлежащих окраске.
- До начала ремонта зданий, имеющих газосветовую рекламу, сообщить рекламораспространителю о предстоящих работах на фасаде здания с целью сохранения вывесок либо их демонтажу.
- Полуразрушенные и разрушенные архитектурные художественно-скульптурные детали здания, карнизы, колонны, пилястры, капители, фризы, тяги, лепные украшения, барельефы, мозаика, художественная роспись подлежат обязательному восстановлению в своем первоначальном виде. Категорически запрещается производить окраску здания без предварительного восстановления указанных деталей.
- Металлические поверхности отдельных частей здания, чугунные решетки, перила балконов и лестниц, кронштейны, дверные и оконные приборы, архитектурно-художественные детали перед окраской очищаются от грязи, ржавчины, старой краски и покрываются вновь лишь масляной краской.
- В соответствии с выданными образцами цвета (колерами) на окраску (отделку) здания организация, производящая ремонт здания, составляет пробные образцы цвета, которые наносятся на видное место стены.
- Проверку и согласование пробного образца цвета (колера), а также готовности поверхности стены и отдельных наружных частей здания к окраске производит уполномоченный представитель ДГА г.Перми. Без указанной проверки и согласования производить окраску (отделку) фасада категорически воспрещается.
- Домоуправления, организации и учреждения, производящие окраску (отделку) и связанный с нею ремонт здания, несут полную ответственность за точное выполнение настоящей инструкции и привлекаются к ответственности за нарушение ее.
- Цветовая гамма рекламносителей должна гармонировать с основным колористическим решением фасадов здания.
- По всем вопросам, связанным с производством работ, необходимо обращаться в ДГА г.Перми (ул. Сибирская, 15, каб.316, тел.212-76-98).

## Ведомость ссылочных и прилагаемых документов

ОБОЗНАЧЕНИЕ	НАИМЕНОВАНИЕ	ПРИМЕЧАНИЕ
	<u>Ссылочные документы</u>	
Постановление администрации г.Перми от 22.02.2017 № 130	«Порядок и критерии согласования колерного паспорта, требования к содержанию колерного паспорта»	
Постановление администрации г.Перми от 25.10.2016 № 958	«Об утверждении стандартных требований к вывескам, их размещению и эксплуатации»	
Решения Пермской городской Думы от 27.01.2009 № 11	«Об утверждении Положения о порядке установки и эксплуатации рекламных конструкций на территории города Перми»	
Постановление правительства Пермского края от 16 июня 2014 г. № 485-п	«Об утверждении зон охраны объекта культурного наследия регионального значения ансамбля «Егошихинское кладбище» и объектов культурного наследия, расположенных на прилегающих территориях в Ленинском, Свердловском, Мотовилихинском районах г. Перми»	
22-06-2010-ОФ ООО «ЛЕОН»	«Колерный паспорт фасадов здания по ул. Дружбы, 34 в Мотовилихинском районе города Перми»	Согласован ДГА администрации г. Перми 26 марта 2010 года
0155300021416000034-0186760-01 ООО «Архитектурная мастерская «ГОРОД»	«Колерный паспорт объекта капитального строительства по ул. Дружбы, 34 в Мотовилихинском районе г. Перми»	Согласован ДГА администрации г. Перми 07 декабря 2017 года
	056-09-2019-ОФ	
	Колерный паспорт здания по ул. Дружбы, 34 в Мотовилихинский районе г. Перми	
Изм.	Кол.уч.	Лист
Разраб.	Хозяинова	09.19
Многофункциональный комплекс		
Общие данные (окончание). Ведомость отделки фасадов. Инструкция о порядке производства работ		
Стадия	Лист	Листов
П	2	
ООО «Архитектурная мастерская «ГОРОД», г.Пермь		

Ситуационная схема



Условные обозначения:



- здания и сооружения



- фасады, отображенные в колерном паспорте



- фасады, на которых размещаются объекты городской информации



- условная координационная ось

						056-09-2019-Оф			
						Колерный паспорт здания по ул. Дружбы, 34 в Мотовилихинский районе г. Перми			
Изм.	Кол.уч.	Лист	№ док.	Подпись	Дата	Многофункциональный комплекс	Стадия	Лист	Листов
Разраб.				<i>Джанибе</i>	09.19		П	3	
						Ситуационная схема	ООО «Архитектурная мастерская «ГОРОД», г.Пермь		

КОРПУС 1



						056-09-2019-Оф			
						Колерный паспорт здания по ул. Дружбы, 34 в Мотовилихинский районе г. Перми			
Изм.	Кол.уч.	Лист	Недок.	Подпись	Дата	Многофункциональный комплекс	Стадия	Лист	Листов
Разраб.		Хозяинова		<i>Хозяинова</i>	09.19		П	4	
						Фотофиксация существующего состояние фасадов (начало)	ООО «Архитектурная мастерская «ГОРОД», г.Пермь		



						056-09-2019-ОФ			
						Колерный паспорт здания по ул. Дружбы, 34 в Мотовилихинский районе г. Перми			
Изм.	Кол.уч.	Лист	Недок.	Подпись	Дата	Многофункциональный комплекс	Стадия	Лист	Листов
Разраб.		Хозяинова		<i>Хозяинова</i>	09.19		П	5	
						Фотофиксация существующего состояние фасадов (продолжение)	ООО «Архитектурная мастерская «ГОРОД», г.Пермь		



						056-09-2019-ОФ			
						Колерный паспорт здания по ул. Дружбы, 34 в Мотовилихинский районе г. Перми			
Изм.	Кол.уч.	Лист	Недок.	Подпись	Дата	Многофункциональный комплекс	Стадия	Лист	Листов
Разраб.		Хозяинова		<i>[Signature]</i>	09.19		КТУ П	6	
						Фотофиксация существующего состояние фасадов (окончание)	ООО «Архитектурная мастерская «ГОРОД», г.Пермь		

Главный фасад по ул. Дружбы в осях 5-7 (корпус 1)



Условные обозначения

- 1 - выноска и номер позиции согласно Ведомости отделки фасадов на листе 1
- ① - условная координационная ось

ПРИМЕЧАНИЕ:

1. В случае, если наружные лестницы при дополнительно устроенных выходах в общественные помещения здания выходят за границы предоставленного земельного участка и красные линии квартала, то устройство дополнительных или переустройство существующих входных групп требует получения разрешения в установленном порядке;
2. В случае устройства или переустройства (перепланировки, ремонта, реконструкции) помещений общественного назначения, их входных групп в обязательном порядке должны быть предусмотрены мероприятия по обеспечению доступности данных помещений для маломобильных групп населения, включая инвалидов, использующих кресла-коляски и собак-проводников (далее-МГН) в соответствии с требованиями СП 59.13330.2016 Свод правил. Доступность зданий и сооружений для маломобильных групп населения. Данный свод правил касается функционально-планировочных элементов зданий и сооружений, их участков или отдельных помещений, доступных для МГН (входные узлы, коммуникации, пути эвакуации, помещения и зоны обслуживания, а также их информационное и инженерное обустройство). В частности, лестницы при входах в общественные помещения должны дублироваться пандусами с уклоном не более 1:20 (5%) или иными средствами подъема (подъемные платформы, лифты и т.д.). Согласно вышеуказанному Своду правил наружные лестницы и пандусы должны иметь поручни с учетом технических требований к опорным стационарным устройствам по ГОСТ Р 51261; размеры входной площадки при открывании дверей наружу должны быть не менее 1,4 x 2,0 или 1,5 x 1,85; размеры входной площадки с пандусом не менее 2,2 x 2,2 м;
3. Условия размещения дополнительного оборудования на фасадах см. на листе 8.



						056-09-2019-Оф			
						Колерный паспорт здания по ул. Дружбы, 34 в Мотовилихинский районе г. Перми			
Изм.	Кол.уч.	Лист	№ док.	Подпись	Дата	Многофункциональный комплекс	Стадия	Лист	Листов
				<i>Дружбе</i>	09.19		п	7	
Главный фасад по ул. Крупской в осях 5-7 (корпус 1)						ООО «Архитектурная мастерская «ГОРОД», г.Пермь			





Главный фасад по ул. Крупской в осях Б-Г (корпус 1)

Боковой фасад в осях 7-6 (корпус 1)



Условные обозначения

-  - выноска и номер позиции согласно Ведомости отделки фасадов на листе 1
-  - условная координационная ось

ПРИМЕЧАНИЕ:

1. Размещение дополнительного оборудования, дополнительных элементов и устройств на фасадах объектов капитального строительства допускается при соблюдении следующих условий:
  - соответствие размещения дополнительного оборудования архитектурному решению фасадов, предусмотренному проектной документацией, в соответствии с которой осуществлено строительство (реконструкция) Объекта, с привязкой к единой (вертикальной, горизонтальной) системе осей фасадов;
    - единая горизонтальная ось - условная прямая линия. Определяется как половина расстояния между верхним и нижним архитектурным элементом (окна, наличники, карниз, фриз и другие), выделяющимся (западающим, выступающим) из плоскости стены;
    - единая вертикальная ось - условная прямая линия. Определяется как половина расстояния между границами одного архитектурного элемента (окна, двери, колонны) либо между двумя архитектурными элементами (окна, двери, колонны);
  - комплексное решение размещения оборудования - единое архитектурное и цветовое решение (в том числе размер, форма, материал);
  - размещение дополнительного оборудования на архитектурных деталях, элементах декора, поверхностях с ценной архитектурной отделкой, а также крепление, ведущее к повреждению архитектурных поверхностей, не допускаются;
2. К дополнительному оборудованию относятся: наружные блоки систем вентиляции и кондиционирования, вентиляционные и водосточные трубы; антенны; видеокамеры наружного наблюдения; почтовые ящики; кабельные линии, пристенные электрощиты; флагштоки и так далее;
3. Размещение наружных блоков систем вентиляции и кондиционирования на фасадах должно соответствовать требованиям п.1.9.5-1.9.6 Постановления администрации г.Перми от 22.02.2017 № 130;
4. Размещение флагодержателей на фасадах должно соответствовать требованиям п.1.9.7 Постановления администрации г.Перми от 22.02.2017 № 130;
5. Размещение антенн на фасадах должно соответствовать требованиям п.п. 1.9.8-1.9.10 Постановления администрации г.Перми от 22.02.2017 № 130;
6. Условия устройства дополнительных или переустройства существующих входных групп см. лист 7.

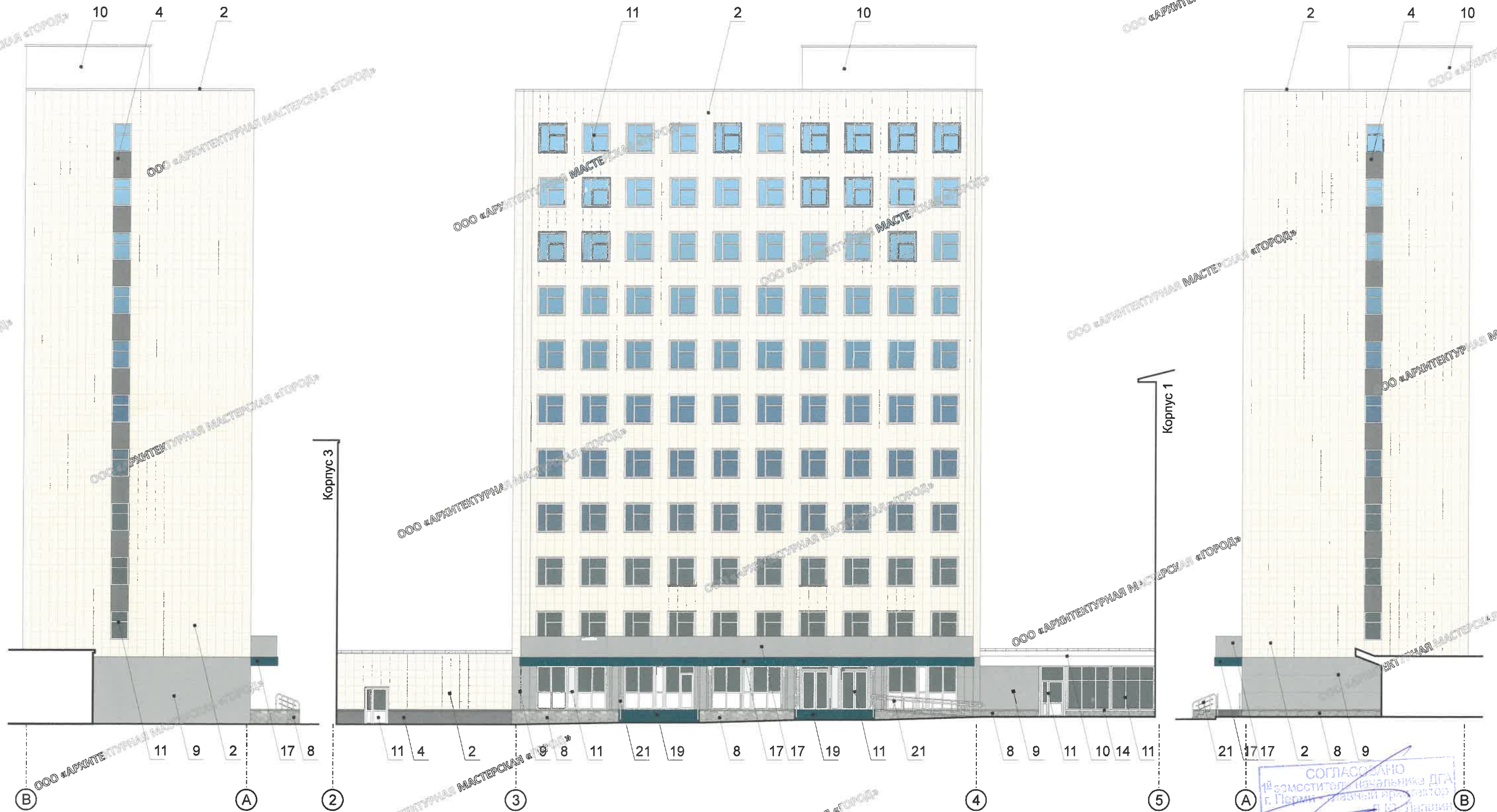
СОГЛАСОВАНО  
1<sup>й</sup> заместитель начальника ДГА  
г. Перми - главный архитектор  
Д.Ю. Пелишин  
15.09.19

						056-09-2019-Оф			
						Колерный паспорт здания по ул. Дружбы, 34 в Мотовилихинский районе г. Перми			
Изм.	Кол.уч.	Лист	Недок.	Подпись	Дата	Многофункциональный комплекс	Стадия	Лист	Листов
Разраб.				Хозяинова	09.19		П	8	
						Главный фасад по ул. Крупской в осях Б-Г (корпус 1). Боковой фасад в осях 7-6 (корпус 1)		ООО «Архитектурная мастерская «ГОРОД», г.Пермь	

Боковой фасад в осях В-А (корпус 2)

Главный фасад по ул. Дружбы в осях 2-5 (2 корпус)

Боковой фасад в осях А-В (корпус 2)



Условные обозначения

- выноска и номер позиции согласно Ведомости отделки фасадов на листе 7
- условная координационная ось

ПРИМЕЧАНИЕ:

1. Условия устройства дополнительных или переустройства существующих входных групп см. лист 7;
2. Условия размещения дополнительного оборудования на фасадах см. лист 8.

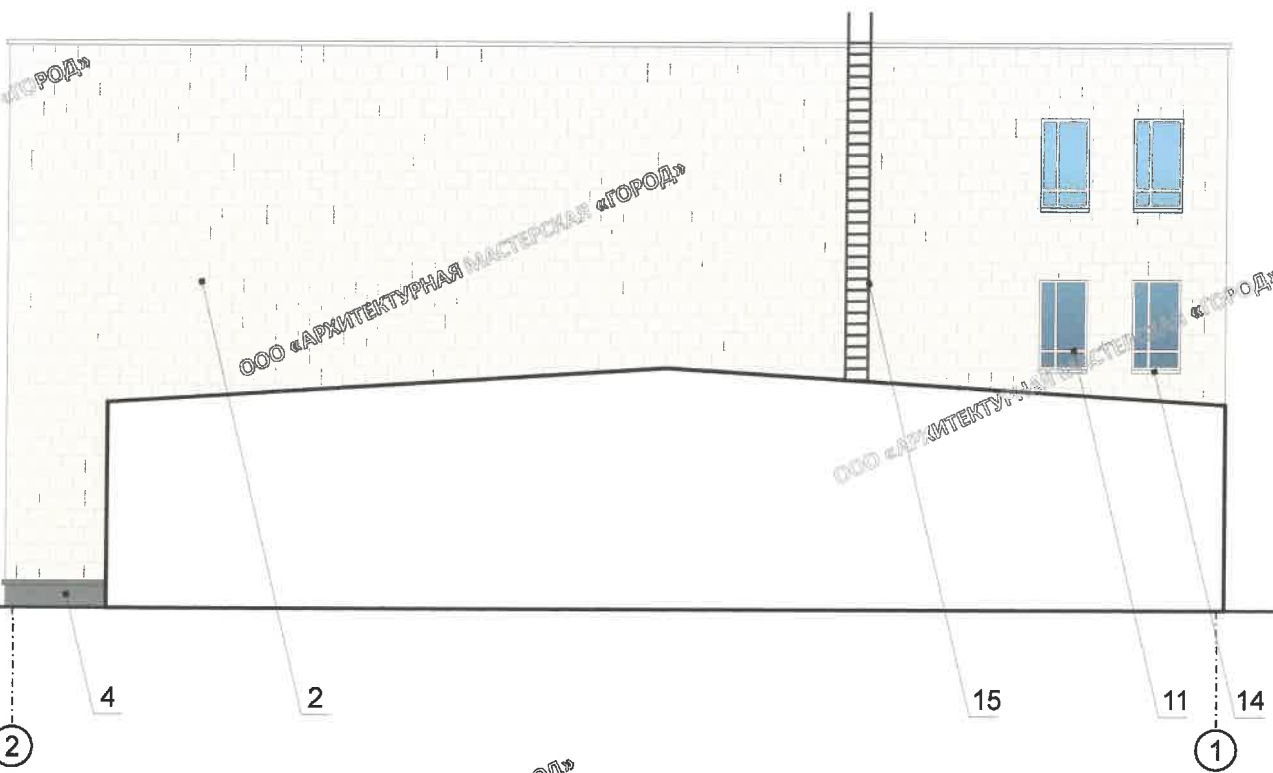
СОГЛАСОВАНО  
 1<sup>й</sup> заместитель начальника ДГА  
 г. Пермь - главный архитектор  
 В.Ю. Липинин  
 15.09.2019

056-09-2019-Оф

Колерный паспорт здания  
 по ул. Дружбы, 34 в Мотовилихинский районе г. Перми

Изм.	Кол.уч.	Лист	Недок.	Подпись	Дата				
Разраб.		Хозяинова			09.19	Многофункциональный комплекс	Стадия	Листов	
							П	9	
						Боковой фасад в осях В-А (корпус 2). Главный фасад по ул. Дружбы в осях 2-5 (2 корпус). Боковой фасад в осях А-В (корпус 2)	ООО «Архитектурная мастерская «ГОРОД» г.Пермь		

Боковой фасад в осях 2-1 (корпус 3)



Главный фасад по ул. Дружбы в осях 1-2 (корпус 3)



Фасад по бульвару Гагарина в осях Д-Б (корпус 3)



Условные обозначения

- выноска и номер позиции согласно Ведомости отделки фасадов на листе 1
- условная координационная ось

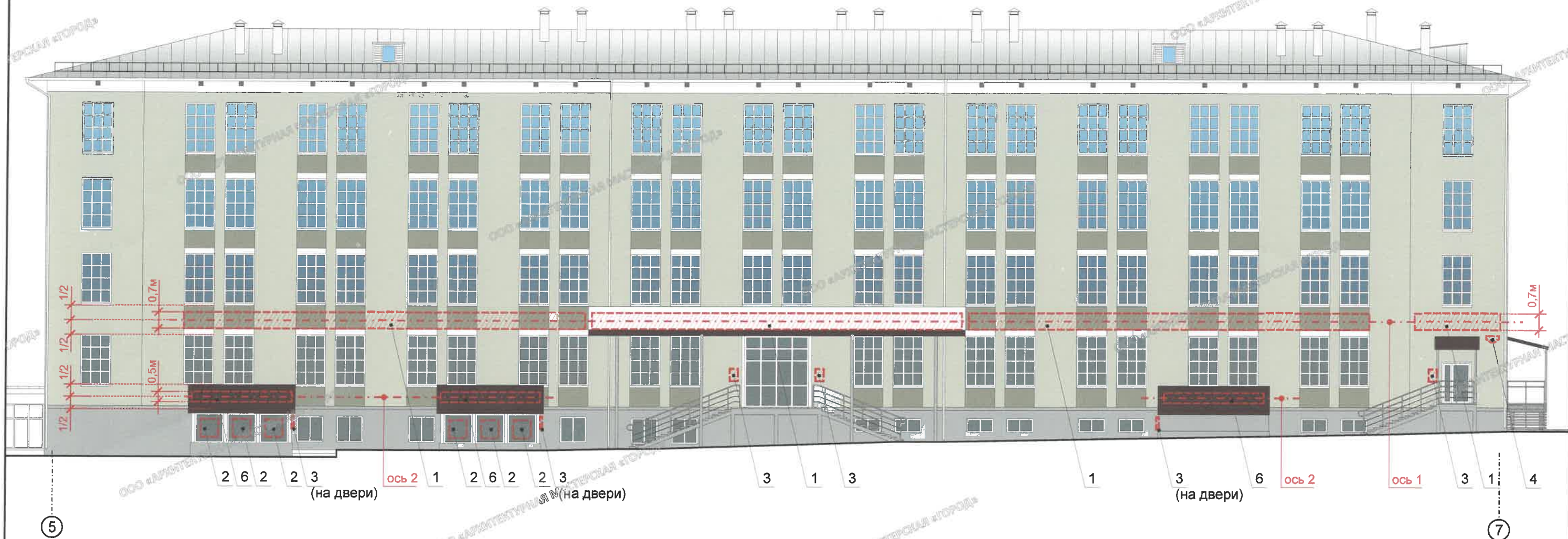
ПРИМЕЧАНИЕ:

1. Условия устройства дополнительных или переустройства существующих входных групп см. лист 7;
2. Условия размещения дополнительного оборудования на фасадах см. лист 8.

СОГЛАСОВАНО  
 1-й заместитель начальника ДГА  
 г. Пермь - главный архитектор  
 Д.Ю. Лаликин  
 09.10.19

						056-09-2019-Оф			
						Колерный паспорт здания по ул. Дружбы, 34 в Мотовилихинский районе г. Перми			
Изм.	Кол.уч.	Лист	Недок.	Подпись	Дата	Многофункциональный комплекс	Стадия	Лист	Листов
Разраб.				Хозяинова	09.19		П	10	10
						Боковой фасад в осях 2-1 (корпус 3). Главный фасад по ул. Дружбы в осях 1-2 (корпус 3). Фасад по бульвару Гагарина в осях Д-Б (корпус 3)			
						ООО «Архитектурная мастерская «ГОРОД», г.Пермь			

Главный фасад по ул. Дружбы в осях 5-7 (корпус 1)



Ведомость размещения объектов городской информации

Поз.	Название, тип рекламы	Эталон цвета	Наличие, тип подсветки
1	Вывеска - объемные буквы и/или логотипы, размещенные на направляющих, выкрашенных в цвет фасада. Металл, пластик, пленки	Фирменные цвета	Возможна внутренняя или контурная подсветка
2	Информация - пленочная аппликация в виде текста или контурного изображения на стекле. Площадь выклейки - не более 30% от площади остекления. Самоклеящиеся пленки по стеклу или Вывеска - панно (постер или световой короб), размещенное в оконном проеме за стеклом. Площадь панно - не более 50% от площади остекления (см. примечание 8 на листе 12). Металл, пластик, пленки	Фирменные цвета	Возможна внутренняя или наружная подсветка для панно
3	Табличка-режимник одиночная или модульная (см. примечание 6 и 7 на листе 12). Металл, пластик, пленки, самоклеящиеся пленки по стеклу	Фирменные цвета	Возможна внутренняя подсветка
4	Знак адресации, размерами 300 x 600 мм. Металл, пластик, пленки	Стандартный: фон - белый (R-0, G-20, B-120), текст - белый	Возможна внутренняя подсветка
5	Вывеска - объемные буквы и/или логотипы, размещенные на фризе на направляющих, выкрашенных в цвет фриза. Металл, пластик, пленки	Фирменные цвета	Возможна внутренняя или контурная подсветка
6	Вывеска - объемные буквы и/или логотипы, размещенные на направляющих, установленных на козырьке. Металл, пластик, пленки	Фирменные цвета	Возможна внутренняя или контурная подсветка
7	Вывеска - объемные буквы и/или логотипы, размещенные на подвесах, установленных под козырьком. Максимальная высота текстовой части - 0,2 м. Металл, пластик, пленки	Фирменные цвета	Возможна внутренняя или контурная подсветка
8	Панель-кронштейн. Оргстекло, металл, пластик	Фирменные цвета	Возможна внутренняя или контурная подсветка
9	Объект монументального искусства - объемное панно. Металл	Согласно проектному решению автора объекта	Согласно проектному решению автора объекта
10	Объект монументального искусства - фасадная роспись. Краски для аэрографии, фасадные краски	Согласно проектному решению автора объекта	Согласно проектному решению автора объекта

Условные обозначения

- привязка объектов к элементам фасада, размеры объектов
- единая горизонтальная ось размещения объектов
- место допустимого размещения объектов
- выноска и номер позиции согласно Ведомости размещения объектов городской информации

ПРИМЕЧАНИЕ:

1. Указания к изображению см. лист 12.

Управление архитектуры и городского дизайна  
ДГА администрации г.Перми  
СООТВЕТСТВУЕТ АРХИТЕКТУРНОМУ  
ОБЛИКУ ГОРОДА ПЕРМИ

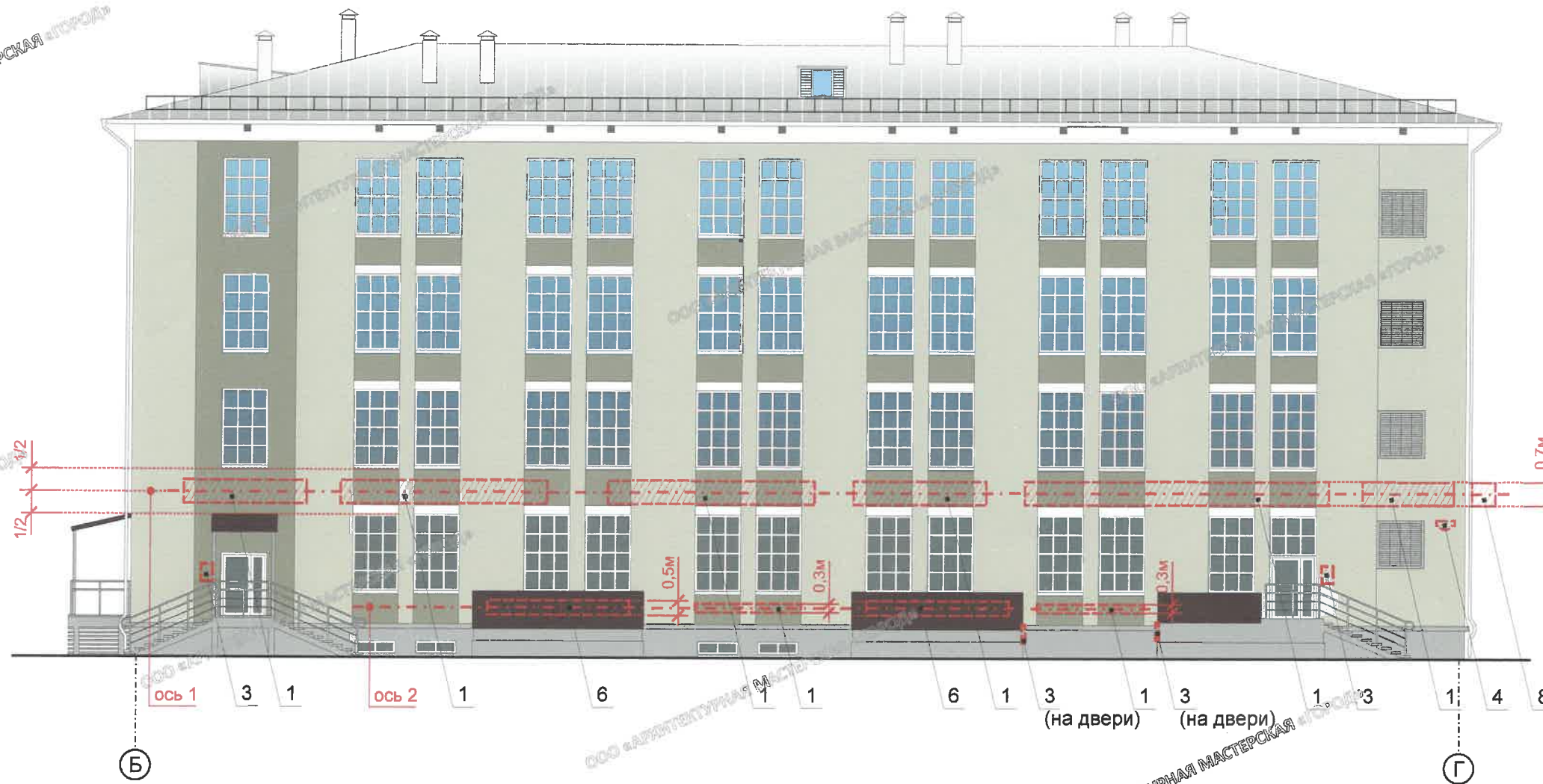
«15» 10  
Подпись:

056-09-2019-Оф

Колерный паспорт здания  
по ул. Дружбы, 34 в Мотовилихинский районе г. Перми

Изм.	Кол.уч.	Лист	Недок.	Подпись	Дата	Многофункциональный комплекс	Стадия	Лист	Листов
Разраб.		Хозяинова			09.19				
						ООО «Архитектурная мастерская «ГОРОД», г.Пермь			

Главный фасад по ул. Крупской в осях Б-Г (корпус 1)



Пример группировки модульных табличек-указателей



Управление архитектуры и городского дизайна  
ДГА администрации г.Перми  
СООТВЕТСТВУЕТ АРХИТЕКТУРНОМУ  
ОБЛИКУ ГОРОДА ПЕРМИ

«15» 10/19  
Подпись

ПРИМЕЧАНИЕ:

1. Единая горизонтальная ось - это условная прямая линия, относительно которой располагаются вывески. Месторасположение оси на фасаде определяется как половина расстояния между верхним и нижним архитектурным элементом (окна, наличники, карниз, фриз и др.), выделяющимся (западающим, выступающим) из плоскости стены;
2. Размещение вывесок и рекламных конструкций должно осуществляться в границах места допустимого размещения объектов, установленных данным колерным паспортом;
3. Размещение вывесок, обозначенных в данном колерном паспорте только в виде места допустимого размещения (штриховкой), по отношению друг к другу, их конфигурация и наполненность информацией должны соответствовать Стандартным требованиям к вывескам, их размещению и эксплуатации, установленным и утвержденным Постановлением администрации города Перми от 25.10.2016 № 958;
4. В случае, если планируемые к размещению вывески, обозначенные в данном колерном паспорте только в виде места допустимого размещения (штриховкой), не соответствуют стандартам, установленным Постановлением администрации города Перми от 25.10.2016 № 958, потребуется внесение изменений в настоящий колерный паспорт с целью отображения таких вывесок в их планируемом виде;
5. Размещение рекламных конструкций (при их наличии в колерном паспорте) производится на основании отдельного разрешения в соответствии с требованиями Решения Пермской городской Думы от 27.01.2009 № 11 «Об утверждении Положения о порядке установки и эксплуатации рекламных конструкций на территории города Перми»;
6. При размещении двух одиночных табличек-режимников в пределах одной входной группы их размер и уровень размещения по высоте должны быть одинаковыми;
7. В случае, если входная группа (вход в здание) предназначена для более, чем двух заинтересованных лиц (собственников, арендаторов), то одна из двух (или обе) разрешенных в соответствии с Постановлением администрации г.Перми от 25.10.2016 № 958 одиночных табличек-режимников заменяется на модульные таблички-указатели (см.пример группировки модульных табличек-указателей);
8. Габариты панно должны быть одинаковыми на протяжении фасада в границах занимаемого организацией помещения. Каждое панно должно быть отцентровано относительно своего поля остекления. Для выклеек - должно быть разработано единое художественное решение для фасада в границах занимаемого организацией помещения;
9. Вид вывесок в ночное время (проект подсветки) разрабатывается отдельно;
10. Узлы крепления конструкций к фасаду разрабатываются отдельным рабочим проектом;
11. Ведомость размещения объектов городской информации см. лист 11.

Условные обозначения

- привязка объектов к элементам фасада, размеры объектов
- единая горизонтальная ось размещения объектов
- место допустимого размещения объектов
- выноска и номер позиции согласно Ведомости размещения объектов городской информации

						056-09-2019-ОФ		
						Колерный паспорт здания по ул. Дружбы, 34 в Мотовилихинский районе г. Перми		
Изм.	Кол.уч.	Лист	Недок.	Подпись	Дата			
Разраб.		Хозяинова			09.19	Многофункциональный комплекс		
						Стадия	Лист	Листов
						П	12	
						Размещение объектов городской информации (продолжение)		
						ООО «Архитектурная мастерская «ГОРОД», г.Пермь		

Боковой фасад в осях В-А (корпус 2)

Фрагмент главного фасада по ул. Дружбы в осях 2-5 (2 корпус)

Боковой фасад в осях А-В (корпус 2)



7 (установка в одной плоскости с передней плоскостью ряда пилястр; вертикальная ось конструкции должна совпадать с вертикальной осью витража)

Условные обозначения

- привязка объектов к элементам фасада, размеры объектов
- единая горизонтальная ось размещения объектов
- место допустимого размещения объектов
- выноска и номер позиции согласно Ведомости размещения объектов городской информации

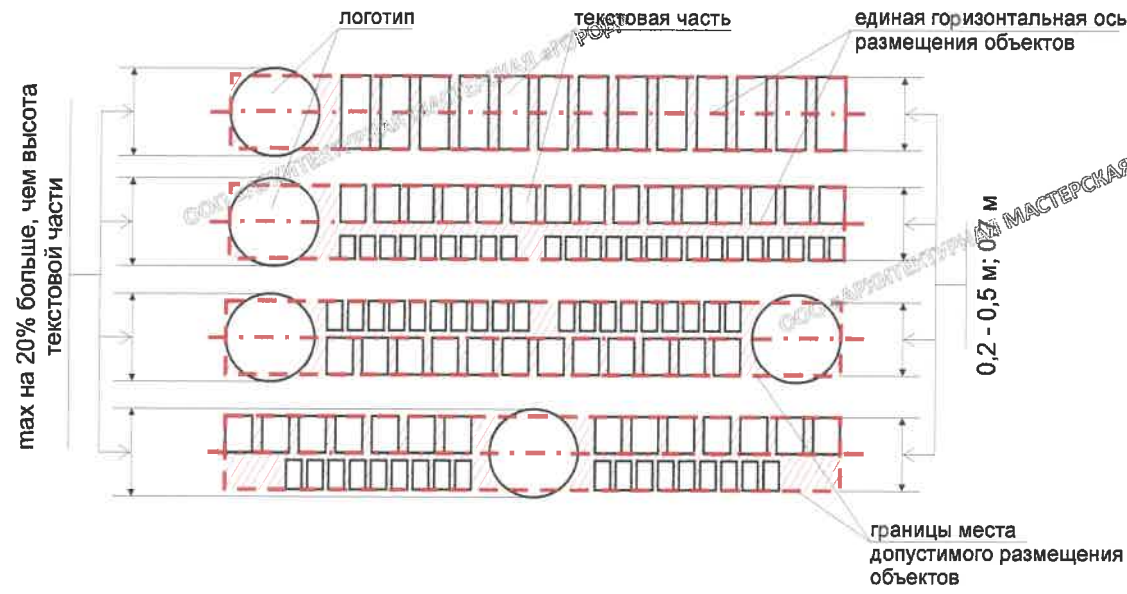
ПРИМЕЧАНИЕ:

1. Ведомость размещения объектов городской информации см. лист 11;
2. Указания к изображению см. лист 12.

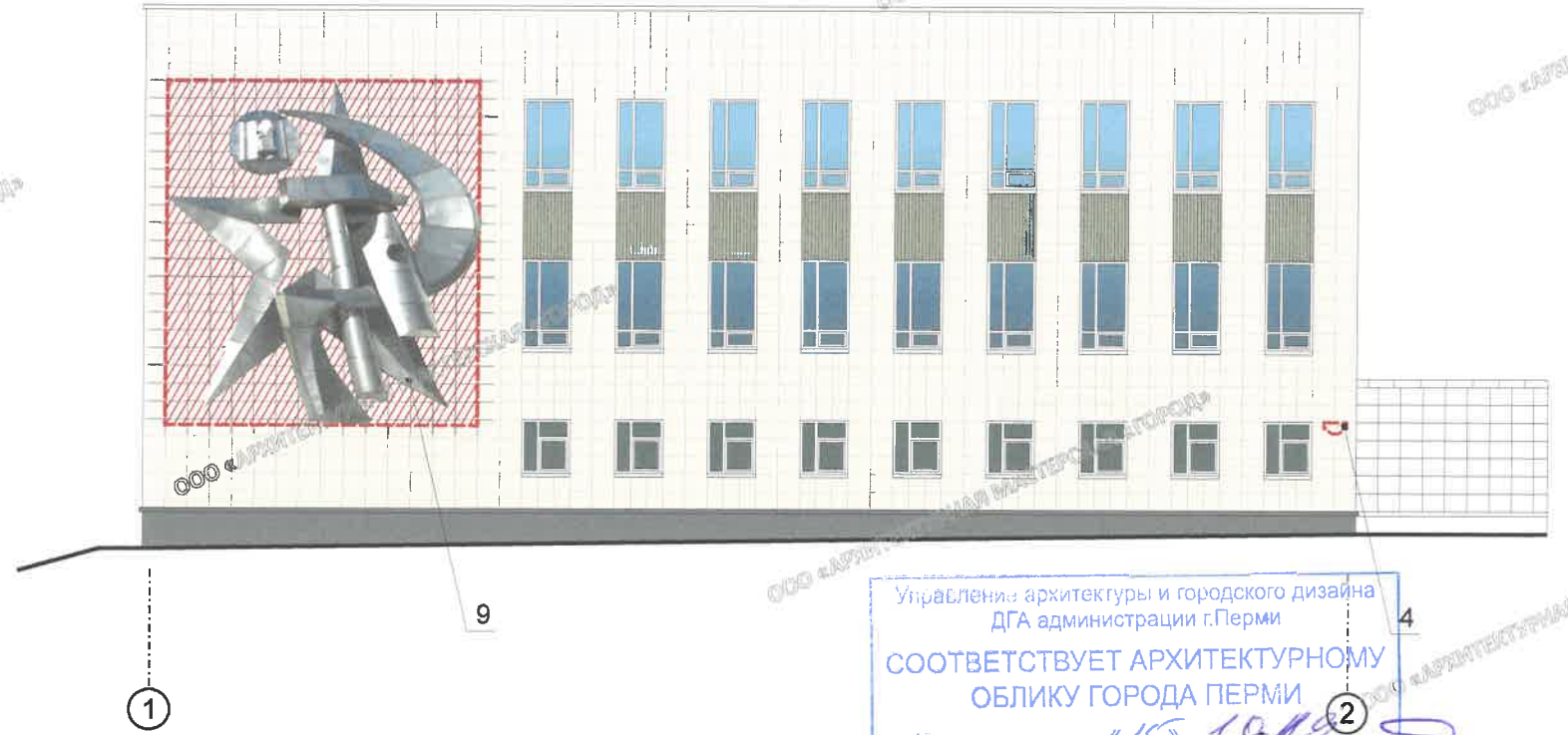
Управление архитектуры и городского дизайна  
ДГА администрации г.Перми  
СООТВЕТСТВУЕТ АРХИТЕКТУРНОМУ  
ОБЛИКУ ГОРОДА ПЕРМИ  
«15» 10/19  
Подпись  
056-09-2019-ОФ

Колерный паспорт здания по ул. Дружбы, 34 в Мотовилихинский районе г. Перми					
Изм.	Кол.уч.	Лист	Недок.	Подпись	Дата
Разраб.	Хозяинова			<i>Хозяинова</i>	09.19
Многофункциональный комплекс				Стадия	Лист
Размещение объектов городской информации (продолжение)				П	13
				ООО «Архитектурная мастерская «ГОРОД», г.Пермь	

Схемы компоновки объемных букв и/или логотипов, знаков относительно оси и места допустимого размещения объектов городской информации



Главный фасад по ул. Дружбы в осях 1-2 (корпус 3)



Фасад по бульвару Гагарина в осях Д-Б (корпус 3)



Условные обозначения

- привязка объектов к элементам фасада, размеры объектов
- единая горизонтальная ось размещения объектов
- место допустимого размещения объектов
- выноска и номер позиции согласно Ведомости размещения объектов городской информации

ПРИМЕЧАНИЕ:


1. Ведомость размещения объектов городской информации см. лист 11;
2. Указания к изображению см. лист 12.

						056-09-2019-ОФ			
						Колерный паспорт здания по ул. Дружбы, 34 в Мотовилихинский районе г. Перми			
Изм.	Кол.уч.	Лист	Недок.	Подпись	Дата	Многофункциональный комплекс	Стадия	Лист	Листов
Разраб.		Хозяинова		<i>Хозяинова</i>	09.19		П	14	
						Размещение объектов городской информации (окончание)	ООО «Архитектурная мастерская «ГОРОД», г.Пермь		

Позиция согласно ведомости отделки фасадов	Координаты цвета в RAL	C:	19	RAL DESIGN 80 80 05
		M:	14	
		Y:	20	
		K:	3	
		R:	205	
		G:	202	
1		B:	192	

Позиция согласно ведомости отделки фасадов	Координаты цвета в RAL	C:	25	RAL DESIGN 070 70 10
		M:	22	
		Y:	31	
		K:	8	
		R:	181	
		G:	174	
5, 7		B:	157	

Позиция согласно ведомости отделки фасадов	Координаты цвета в RAL	C:	34	RAL DESIGN 080 60 10
		M:	28	
		Y:	39	
		K:	16	
		R:	152	
		G:	147	
3		B:	130	

Позиция согласно ведомости отделки фасадов	Камень природный	1, 10	Гранит	

Позиция согласно ведомости отделки фасадов	Координаты цвета в RAL	C:	47	RAL DESIGN 000 50 00
		M:	37	
		Y:	33	
		K:	24	
		R:	120	
		G:	122	
4, 6		B:	122	

Позиция согласно ведомости отделки фасадов	Координаты цвета в RAL	C:	0	RAL 9006
		M:	0	
		Y:	0	
		K:	30	
		R:	165	
		G:	168	
9, 16, 17		B:	166	

Позиция согласно ведомости отделки фасадов	Координаты цвета в RAL	C:	50	RAL 3007
		M:	10	
		Y:	90	
		K:	40	
		R:	64	
		G:	34	
13, 20		B:	37	

Позиция согласно ведомости отделки фасадов	Координаты цвета в RAL	C:	100	RAL 6026
		M:	30	
		Y:	70	
		K:	40	
		R:	0	
		G:	93	
17, 18, 19		B:	82	

СОГЛАСОВАНО  
 ООО «АРХИТЕКТУРНАЯ МАСТЕРСКАЯ «ГОРОД»  
 Д.Ю. Лепилин  
 15.10.2019

						049-08-2019-Оф			
						Колерный паспорт здания по ул. Луначарского, 65 в Ленинском районе г. Перми			
Изм.	Кол.уч.	Лист	Недок.	Подпись	Дата	Жилой дом в со встроенными помещениями общественного назначения	Стадия	Лист	Листов
Разраб.		Хозяинова		<i>Хозяинова</i>	08.19		П	15	15
						Эталоны колеров	ООО «Архитектурная мастерская «ГОРОД», г.Пермь		