



ДЕПАРТАМЕНТ ГРАДОСТРОИТЕЛЬСТВА И АРХИТЕКТУРЫ
АДМИНИСТРАЦИИ ГОРОДА ПЕРМИ

ООО «ПК «Северная корона»

07.08.2019 №059-22-01-26-4889
КОЛЕРНЫЙ ПАСПОРТ

АДРЕС ОБЪЕКТА: г.Пермь, административный район Ленинский,
улица Екатериненская, здание (строение) № 120

05-08-2019

ПЕРМЬ 2019 г.

Ведомость чертежей комплекта марки ОФ

ЛИСТ	НАИМЕНОВАНИЕ	ПРИМЕЧАНИЯ
2	Общие данные, ведомость отделки фасадов	
3	Фотофиксация фасадов	
4	Главный фасад	
5	Дворовой фасад	
6	Боковые фасады	
7	Размещение объектов городской информации	
8	Размещение объектов городской информации	
9	Эталоны колеров	

Ведомость отделки фасадов

ЛИСТ	ЭЛЕМЕНТЫ ФАСАДА	ЭТАЛОН ЦВЕТА	ОБОЗНАЧ	ВИД ОТДЕЛКИ	ПРИМ
1	Цоколь			Кирпич, штукатурка Атмосферная краска	
2	Основное поле стены тип 1			Бетонная плита	
3	Основное поле стены тип 2			Бетонная плита	
4	Поле стен 2х этажного пристроя тип 3			Керамогранит	
5	Поле стен 2х этажного пристроя тип 4			Керамогранит	
6	Поле стен пристроя тип 5			Композит	
7	Переплеты окон, лоджий			Металлопластик	
8	Дверные полотна			Металлопластик / металл	
9	Балконы, лоджии			штукатурка, атмосферная краска	
10	Кровля			Рулонные материалы	
11	Козырьки			Бетонная плита, композит	
12	Перила, ограждения			Металл/ краска по металлическим поверхностям	
13	Фриз			Композит / композитные панели	

Ведомость ссылочных и прилагаемых документов

ОБОЗНАЧЕНИЕ	НАИМЕНОВАНИЕ	ПРИМЕЧАНИЯ
	Ссылочные документы	
Постановление адм-ции г.Перми от 22.02.2017 № 130	«Порядок и критерии согласования колерного паспорта, требований к содержанию колерного паспорта, формы колерного паспорта»	
Постановление адм-ции г.Перми от 25.10.2016 № 958	«Об утверждении стандартных требований к вывескам, их размещению и эксплуатации»	
СЭД-059-22-01-26-13	Колерный паспорт фасадов здания по адресу: г. Пермь, ул. Екатерининская, 120 в Ленинском районе Согласовано 13.02.2018	

Пояснительная записка

Цель разработки колерного паспорта здания – приведение цветового решения и оформления здания к единому архитектурному внешнему виду с применением современных конструкций и материалов. Определение возможных мест размещения объектов визуальной информации (вывесок, рекламных конструкций), а также дополнительного оборудования.
Девятиэтажный многоквартирный жилой дом со встроенно-пристроенными помещениями.
Год постройки 1991



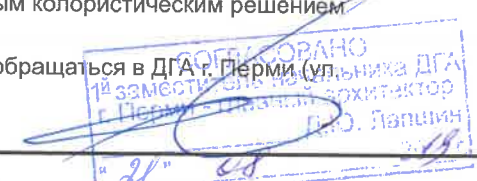
Ситуационная схема



Инструкция

О порядке производства работ, связанных с окраской фасадов и всех наружных частей зданий, сооружений, строений, расположенных на территории города Перми

- Окраска (отделка) фасадов и всех наружных частей зданий, сооружений, строений, ограждений, заборов, павильонов, киосков, ларьков и прочих объектов, расположенных на территории города Перми, может производиться лишь на основании колерного паспорта фасадов на ремонт и окраску, согласованного ДГА г. Перми
- До начала процесса окраски (отделки) здания или какого-либо сооружения должны быть произведены работы по капитальному ремонту всех без исключения наружных частей его, подлежащих окраске.
- До начала ремонта зданий, имеющих газосветовую рекламу, сообщить рекламодателю о предстоящих работах на фасаде здания с целью сохранения вывесок либо их демонтажу.
- Полуразрушенные и разрушенные архитектурные художественно-скульптурные детали здания, карнизы, колонны, пилястры, капители, фриз, тяги, лепные украшения, барельефы, мозаика, художественная роспись подлежат обязательному восстановлению в своем первоначальном виде. Категорически запрещается производить окраску здания без предварительного восстановления указанных деталей.
- Металлические поверхности отдельных частей здания, чугунные решетки, перила балконов и лестниц, кронштейны, дверные и оконные приборы, архитектурно-художественные детали перед окраской очищаются от грязи, ржавчины, старой краски и покрываются вновь лишь масляной краской.
- В соответствии с выданными образцами цвета (колерами) на окраску (отделку) здания, организация, производящая ремонт здания, составляет пробные образцы цвета, которые наносятся на видное место стены.
- Проверку и согласование пробного образца цвета (колера), а также готовности поверхности стены и отдельных наружных частей здания к окраске производит уполномоченным представителем ДГА г. Перми. Без указанной проверки и согласования производить окраску (отделку) фасада категорически воспрещается.
- Домоуправления, организации и учреждения, производящие окраску (отделку) и связанный с нею ремонт здания, несут полную ответственность за точное выполнение настоящей инструкции и привлекаются к административной ответственности за нарушение её.
- Цветовая гамма рекламодателей должна гармонировать с основным колористическим решением фасадов здания.
- По всем вопросам, связанным с производством работ, необходимо обращаться в ДГА г. Перми (ул. Сибирская, 15, каб. 316, тел. 212-76-98)



05-08-2019					
Колерный паспорт объекта в центральном месте по ул. Екатерининская, 120 Ленинского района, г. Перми					
Изм.	Кол.уч	Лист	№ док	Подпись	Дата
Выполнил	Халилова А.Ф.			<i>Халилова</i>	02.08.19
Многоквартирный жилой дом со встроенно-пристроенными помещениями				Стадия	Лист
				П	2
Общие данные, инструкция введомость отделки фасадов				Листов	9
				ООО «ПК«Северная корона»	



						05-08-2019			
						Коперный паспорт объекта в центральном месте по ул. Екатериненская, 120 Ленинского района, г. Перми			
Изм.	Кол.уч	Лист	№док	Подпись	Дата	Многоквартирный жилой дом со встроено- пристроенными помещениями	Стаяя	Лист	Листов
	Выполнил		Халилова А.Ф.	<i>Али</i>	02.08.19		П	3	9
						Фотофиксация фасадов	ООО «ПК«Северная корона»		



Условные обозначения:

5 - выноска и номер позиции согласно Ведомости отделки фасадов на листе 2

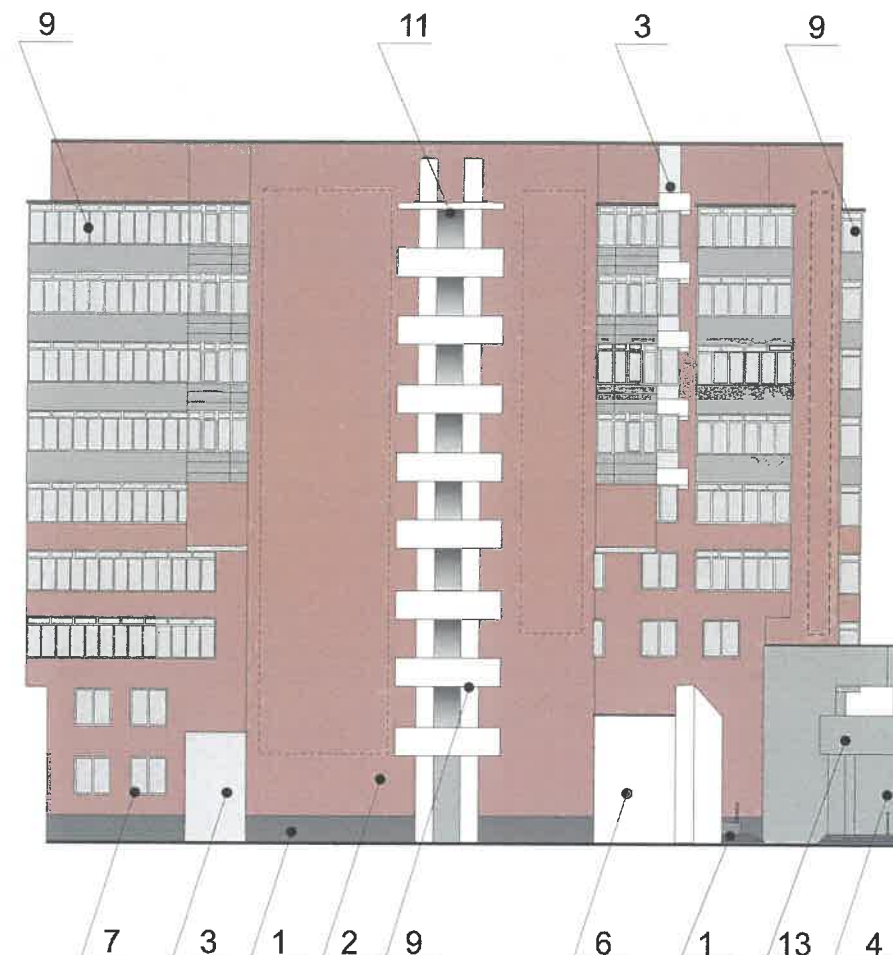
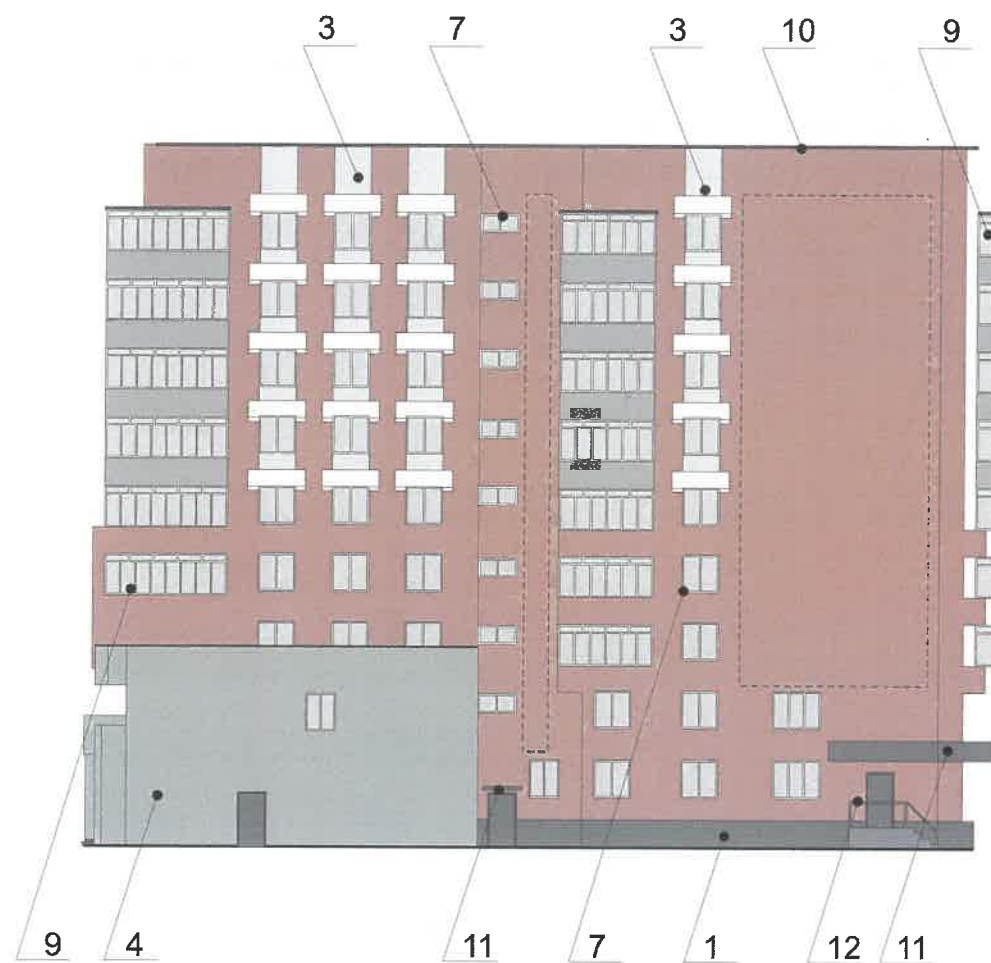
--- - место для размещения дополнительного оборудования

ПРИМЕЧАНИЕ:

1. Размещение дополнительного оборудования, дополнительных элементов и устройств на фасадах объектов объектов капитального строительства допускается при соблюдении следующих условий:
 - а) единое архитектурное и световое решение фасадов (в том числе размер, форма, цвет, материал);
 - б) соответствие архитектурному решению фасадов, предусмотренному проектной документацией, с привязкой к основным композиционным осям фасадов (системы горизонтальных и вертикальных осей);
 - в) соответствие ГОСТам, техническим регламентам, установленным законодательством Российской Федерации в области обеспечения санитарно-эпидемиологического благополучия населения, пожарной безопасности;
2. Размещение наружных блоков системы кондиционирования и вентиляции допускается:
 - а) на кровле объектов капитального строительства
 - б) на оконных и дверных проемах в единой (вертикальной, горизонтальной) системе осей фасадов, в окнах подвального этажа, в плоскости остекления без выхода за плоскость фасадов с использованием маскирующих ограждений (решеток, жалюзи).
3. Размещение наружных блоков систем кондиционирования и вентиляции на поверхности главных фасадов, в оконных и дверных проемах за плоскостью фасадов не допускается:
 - а) над пешеходными тротуарами;
 - б) на высоте менее 3,0 м. от поверхностями земли.
4. Антенны должны размещаться:
 - а) на кровле объектов капитального строительства - компактными упорядоченными группами, с использованием единой несущей основы, в том числе с устройством ограждения, а также с учетом требований действующего законодательства;
 - б) на дворовых фасадах, глухих стенах, не просматривающихся с улицы;
 - в) на дворовых фасадах - в простенках между окнами на пересечении вертикальной оси простенка и оси, соответствующей верхней границе проема.
5. Текстура кирпичной кладки, плитки, кровля условно не показана.

СОГЛАСОВАНО
1^й заместитель начальника ДГА
г. Перми - главный архитектор
Д.Ю. Лопухин
2019

						05-08-2019		
						Колерный паспорт объекта в центральном месте по ул. Екатериненская, 120 Ленинского района, г. Перми		
Изм.	Кол.уч	Лист	№док	Подпись	Дата			
Выполнил	Халилова А.Ф.		<i>Халилова</i>	02.08.19				
						Многоквартирный жилой дом со встроено-пристроенными помещениями		
						Стадия	Лист	Листов
						Дворовый фасад		
						ООО «ПК«Северная корона»		
						П	5	9



Условные обозначения:

5 - выноска и номер позиции согласно Ведомости отделки фасадов на листе 2

--- - место для размещения дополнительного оборудования

ПРИМЕЧАНИЕ:

- Размещение дополнительного оборудования, дополнительных элементов и устройств на фасадах объектов объектов капитального строительства допускается при соблюдении следующих условий:
 - единое архитектурное и световое решение фасадов (в том числе размер, форма, цвет, материал);
 - соответствие архитектурному решению фасадов, предусмотренному проектной документацией, с привязкой к основным композиционным осям фасадов (системы горизонтальных и вертикальных осей);
 - соответствие ГОСТам, техническим регламентам, установленным законодательством Российской Федерации в области обеспечения санитарно-эпидемиологического благополучия населения, пожарной безопасности;
- Размещение наружных блоков системы кондиционирования и вентиляции допускается:
 - на кровле объектов капитального строительства
 - на оконных и дверных проемах в единой (вертикальной, горизонтальной) системе осей фасадов, в окнах подвального этажа, в плоскости остекления без выхода за плоскость фасадов с использованием маскирующих ограждений (решеток, жалюзи).
- Размещение наружных блоков систем кондиционирования и вентиляции на поверхности главных фасадов, в оконных и дверных проемах за плоскостью фасадов не допускается:
 - над пешеходными тротуарами;
 - на высоте менее 3,0 м. от поверхностями земли.
- Антенны должны размещаться:
 - на кровле объектов капитального строительства - компактными упорядоченными группами, с использованием единой несущей основы, в том числе с устройством ограждения, а также с учетом требований действующего законодательства;
 - на дворовых фасадах, глухих стенах, не просматривающихся с улицы;
 - на дворовых фасадах - в простенках между окнами на пересечении вертикальной оси простенка и оси, соответствующей верхней границе проема.
- Текстура кирпичной кладки, плитки, кровля условно не показана.

СОГЛАСОВАНО
 1^й заместитель начальника ДГА
 г. Перми - главный архитектор
 Д.Ю. Лапшин
 20

						05-08-2019			
						Колерный паспорт объекта в центральном месте по ул. Екатериненская, 120 Ленинского района, г. Перми			
Изм.	Кол.уч	Лист	№док	Подпись	Дата	Многоквартирный жилой дом со встроенно-пристроенными помещениями	Стадия	Лист	Листов
Выполнил	Халилова А.Ф.			<i>Халилова</i>	02.08.19		П	6	9
						Боковые фасад	ООО «ПК«Северная корона»		

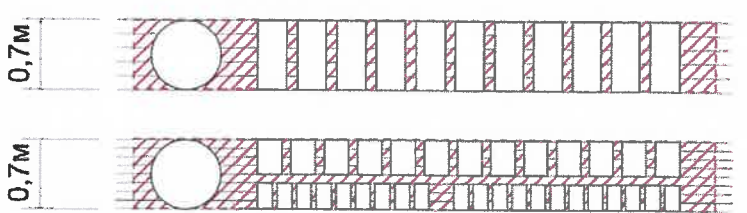


1. размещение вывесок в виде объемных букв (1) - симметрично относительно архитектурных элементов и оси размещения объектов городской информации.

Управление архитектуры и городского дизайна
ДГА администрации г.Перми
СООТВЕТСТВУЕТ АРХИТЕКТУРНОМУ ОБЛИКУ ГОРОДА ПЕРМИ
«21» 08/2019
Подпись: *Карасев С.А.*

режимники должны быть одинаковых габаритов, размещаются симметрично относительно дверного проема

Схемы компоновки объемных букв и/или логотипов, знаков относительно оси размещения объектов городской информации



Условные обозначения:

- ось размещения объектов городской информации, вывесок
- места допустимого размещения объектов городской информации, вывесок

ПРИЛОЖЕНИЕ:

1. Ведомость объектов городской информации см. лист 8;



№	Название, тип объектов городской информации	Цвет	Тип подсветки
1	Объемные световые буквы и/или логотип не более 700 мм на металлических направляющих в цвет фасада. Выполнена из оргстекло, пластик, пленка ПВХ	Фирменные цвета	Внешняя или внутренняя, светодиодами
2	Табличка - режимник. Выполнен в технике аппликации из ПВХ пленки, пластик, органическое стекло, металл	Фирменные цвета	Внешняя или внутренняя, светодиодами
3	Знак адресация. Выполнена из оргстекло, металл, пластик	Синий (Ral 5002) Белый (Ral 9003)	Внешняя или внутренняя, светодиодами
4	Пленочная аппликации или контурное изображение на стекле не более 30 % от площади остекления или панно, размещенное в оконном проеме за стеклом, площадью не более 50% от площади остекления.	Фирменные цвета	Без подсветки
5	Панель-кросштейн, логотип не более 500 мм. Выполнен из оргстекло, металл, пластик	Фирменные цвета	Внешняя или внутренняя, светодиодами

Изм.	Кол.уч	Лист	Недок	Подпись	Дата
				<i>Халилова А.Ф.</i>	02.08.19

05-08-2019			
Колерный паспорт объекта в центральном месте по ул. Екатериненская, 120 Ленинского района, г. Перми			
Многоквартирный жилой дом со встроенно-пристроенными помещениями	Стация	Лист	Листов
	П	7	9
Размещение объектов городской информации	ООО «ПК«Северная корона»		



ПРИМЕЧАНИЕ:

1. Ведомость объектов городской информации см. лист 7;


ПРИМЕЧАНИЕ:


1. Размещение вывесок и рекламных конструкций должно осуществляться в границах места допустимого размещения объектов городской информации, установленных данным колерным паспортом;
2. Здание по ул. Екатерининской, 120 находится в границах территории объекта культурного наследия - достопримечательного места, которых запрещается:
 - размещение рекламных конструкций и вывесок с размером информационного поля, превышающим 1,2 м по короткой стороне или 1,8 метра по длинной стороне, за исключением вывесок в виде отдельных накладных букв без использования подложки, размещаемых на фасадах;
 - размещение на фасадах рекламных конструкций и вывесок, совокупная площадь которых превышает 5% площади фасада;
 - размещение рекламных конструкций и вывесок, перекрывающих архитектурные элементы фасадов зданий;
 - размещение рекламных конструкций и вывесок на кровлях и парапетах кровель зданий.;
3. Размещение рекламных конструкций производится на основании отдельного разрешения в соответствии с требованиями Решения Пермской городской Думы от 27.01.2009 № 11 «Об утверждении Положения о порядке установки и эксплуатации рекламных конструкций на территории города Перми»;
4. Единая горизонтальная ось - это условная прямая линия, относительно которой располагаются информационные конструкции. Определяется как половина расстояния между верхним и нижним архитектурным элементом (окна, наличники, карниз, фриз и др.), выделяющимися (западающим, выступающим) из плоскости стены.
5. Размеры одиночных табличек-режимников должны быть одинаковыми.





Управление архитектуры и городского дизайна
ДГА администрации г.Перми
СООТВЕТСТВУЕТ АРХИТЕКТУРНОМУ
ОБЛИКУ ГОРОДА ПЕРМИ
21.08.2019
Карасев С.А. Подпись


						05-08-2019				
						Колерный паспорт объекта в центральном месте по ул. Екатерининская, 120 Ленинского района, г. Перми				
Изм.	Кол.уч.	Лист	Недок	Подпись	Дата	Многоквартирный жилой дом со встроенно-пристроенными помещениями	Стадия	Лист	Листов	
							П	8	9	
Выполнил						Халилова А.Ф.			Размещение объектов городской информации	
								ООО «ПК«Северная корона»		


Позиция согласно ведомости отделки фасадов	Координаты цвета в CorelDraw	C	35	
		M	27	
		Y	24	
		K	9	
		R	168	
		G	169	
		B	13	
4,6,9,10,12				

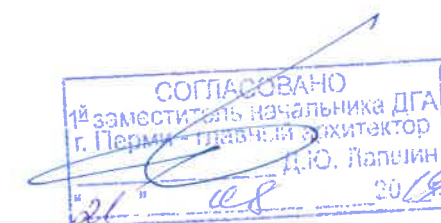
Позиция согласно ведомости отделки фасадов	Координаты цвета в CorelDraw	C	23	
		M	44	
		Y	47	
		K	13	
		R	185	
		G	142	
		B	123	
2				

Позиция согласно ведомости отделки фасадов	Координаты цвета в CorelDraw	C	0	
		M	0	
		Y	0	
		K	0	
		R	254	
		G	254	
		B	254	
7,8,9				

Позиция согласно ведомости отделки фасадов	Координаты цвета в CorelDraw	C	30	
		M	45	
		Y	69	
		K	30	
		R	151	
		G	117	
		B	179	
3				

Позиция согласно ведомости отделки фасадов	Координаты цвета в CorelDraw	C	51	
		M	41	
		Y	45	
		K	31	
		R	114	
		G	115	
		B	110	
1,5,8,11				

Позиция согласно ведомости отделки фасадов	Координаты цвета в CorelDraw	C	0	
		M	0	
		Y	0	
		K	30	
		R	197	
		G	198	
		B	198	
13				



 СОГЛАСОВАНО
 1^й заместитель начальника ДГА
 г. Пермь - главный архитектор
 Д.Ю. Калачин
 2019

						05-08-2019			
						Колерный паспорт объекта в центральном месте по ул. Екатериненская, 120 Ленинского района, г. Пермь			
Изм.	Кол.уч	Лист	Недок	Подпись	Дата	Многоквартирный жилой дом со встроено- пристроенными помещениями	Стадия	Лист	Листов
							П	9	9
Выполнил				Халилова А.Ф.	02.08.19	Эталоны колеров	ООО «ПК«Северная корона»		