



ДЕПАРТАМЕНТ ГРАДОСТРОИТЕЛЬСТВА И АРХИТЕКТУРЫ  
АДМИНИСТРАЦИИ ГОРОДА ПЕРМИ

ПРОИЗВОДСТВЕННО-РЕКЛАМНАЯ КОМПАНИЯ «УРА!»

*059-22-01-26-3018 от 20.05.2019*

## КОЛЕРНЫЙ ПАСПОРТ

АДРЕС ОБЪЕКТА: г. Пермь, административный район Мотовилихинский,  
бульвар Гагарина, здание (строение) № 97

№ 012/97

ПЕРМЬ, 2019 г.

Ведомость чертежей комплекта марки ОФ

Пояснительная записка.

ЛИСТ	НАИМЕНОВАНИЕ	ПРИМЕЧАНИЯ
1	Общие данные. Ведомость отделки фасадов. Пояснительная записка.	
2	Ситуационный план-схема.	
3	Существующее состояние фасадов. (Фотофиксация)	
4	Фасад в осях 1-2	
5	Фасад в осях 2-1	
6	Фасад в осях Б-А. Фасад в осях А-Б	
7	Размещение объектов городской информации. Фасад в осях 1-2	
8	Размещение объектов городской информации. Фасад в осях А-Б	
9	Эталоны колеров	

Ведомость отделки фасадов

ПОЗ.	ЭЛЕМЕНТ ФАСАДА	ЭТАЛОН ЦВЕТА	ОБОЗНАЧ.	ВИД ОТДЕЛКИ	ПРИМ.
1	Цоколь, парапет, стены Отмостка		RAL 7048 RAL 8025 RAL 9003	Белый силикатный кирпич Штукатурка	
2	Основное поле стен (фасад, двор)		RAL 7048 RAL 0605050 RAL 1002 RAL 9003	Белый силикатный кирпич Фасадная краска	
3	Переплеты окон, рольставни, карнизы, переплеты балконного остекления		RAL 9003	Металлопластик Алюминиевый профиль Металл с покраской атмосферной краской	
4	Переплеты входных групп фасада		RAL 9003	Металлопластик Алюминиевый профиль	
5	Пристрои с торцевых сторон		RAL 7048	Металл с покраской Дерево с покраской.	
6	Ограждение балконов (фасад, двор) Козырьки балконов (двор)		RAL 9003	Профнастил Композитный материал	Необходимо согласовывать с собственником
7	Дверные блоки (фасад, двор)		RAL 9023 RAL 9003 RAL 7048	Металл с покраской атмосферостойкой краской Металлопластик	
8	Козырёк входной группы (фасад) Козырёк подъездов (двор)		RAL 7048 RAL 9023	Ж/Б плита Композит	
9	Водосточные трубы, кровля крыши, кровля пристроев, вентиляционные трубы, слуховые окна		RAL 9006 RAL 8002	Оцинкованное железо, железо, оцинкованный профнастил	
10	Перила, металлические элементы ограждений, лестницы, ограждения на кровле		RAL 9023 RAL 8022	Стальная труба с покраской атмосферной краской	

Настоящим проектом:

- сохраняются ранее установленные типы отделки и цветовое решение фасадов,
  - предлагаются решения и отделочные материалы для оформления входных групп организаций, размещенных на 1-м и цокольном этажах в здании.
  - уточняются виды и места размещения объектов городской информации по всему фасаду для прочих организаций, размещенных на 1-м и цокольном этажах в здании.
- Настоящий проект разработан в соответствии с требованиями Постановления администрации г.Перми от 22.02.2017 № 130 «Об утверждении порядка и критериев согласования колерного паспорта, требования к содержанию колерного паспорта».

В соответствии с Градостроительным кодексом Российской Федерации и Постановлением администрации города Перми от 22.02.2017 № 130 «Об утверждении Порядка и критериев согласования колерного паспорта, требований к содержанию колерного паспорта, формы колерного паспорта» согласованные департаментом градостроительства и архитектуры администрации города Перми проекты колерных паспортов либо проекты изменений в колерные паспорта не являются разрешительной документацией на строительство, реконструкцию объекта капитального строительства; не являются правовым основанием на устройство пристроек, навесов, козырьков.

**ИНСТРУКЦИЯ**  
о порядке производства работ, связанных с окраской фасадов и всех наружных частей зданий, сооружений, строений, расположенных на территории города Перми

1. Окраска фасадов и всех наружных частей зданий, сооружений, строений, ограждений, заборов, павильонов, киосков, ларьков и прочих объектов, расположенных на территории города Перми, может производиться лишь на основании колерного паспорта фасадов на ремонт и окраску, согласованных ДГА г. Перми.

2. До начала процесса окраски здания или какого-либо сооружения должны быть произведены работы по капитальному ремонту всех без исключения наружных частей его, подлежащих окраске.

3. До начала ремонта зданий, имеющих газосветовую рекламу сообщить рекламораспространителю о предстоящих работах на фасадах здания с целью сохранения вывесок либо их демонтажу.

4. Полуразрушенные и разрушенные архитектурные, художественно-скульптурные детали здания, карнизы, колонны, пилястры, капители, фризы, тяги, лепные украшения, барельефы, мозаика, художественная роспись подлежат обязательному восстановлению в своем первоначальном виде.

Категорически запрещается производить окраску здания без предварительного восстановления указанных деталей.

5. Металлические поверхности отдельных частей здания, чугунные решетки, перила балконов и лестниц, кронштейны, дверные и оконные приборы, архитектурно-художественные детали перед окраской очищаются от грязи, ржавчины, старой краски и покрываются вновь лишь масляной краской.

6. В соответствии с выданными образцами цвета (колерами) на окраску здания организация, производящая ремонт здания, составляет пробные образцы цвета, которые наносятся на видное место стены.

7. Домоуправления, организации и учреждения, производящие окраску и связанный с ней ремонт здания, несут полную ответственность за точное выполнение настоящей инструкции и привлекаются к ответственности за её нарушение.

8. Цветовая гамма рекламносителей должна гармонировать с основным колористическим решением фасадов здания.

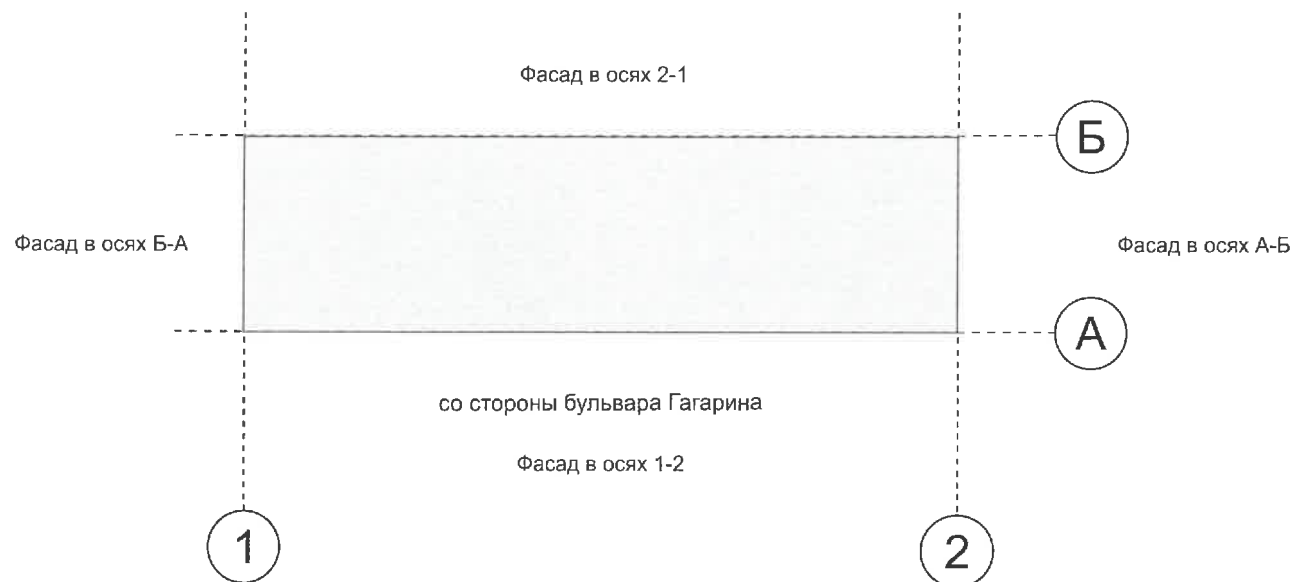
9. По всем вопросам, связанным с производством работ по покраске зданий, необходимо обращаться к архитектору г. Перми. ( ул. Сибирская, 15, каб. 316, тел. 212-76-98)

**СОГЛАСОВАНО**  
1й заместитель начальника ДГА  
г. Перми, главный архитектор  
Д.Ю. Лапшин  
20.09.17

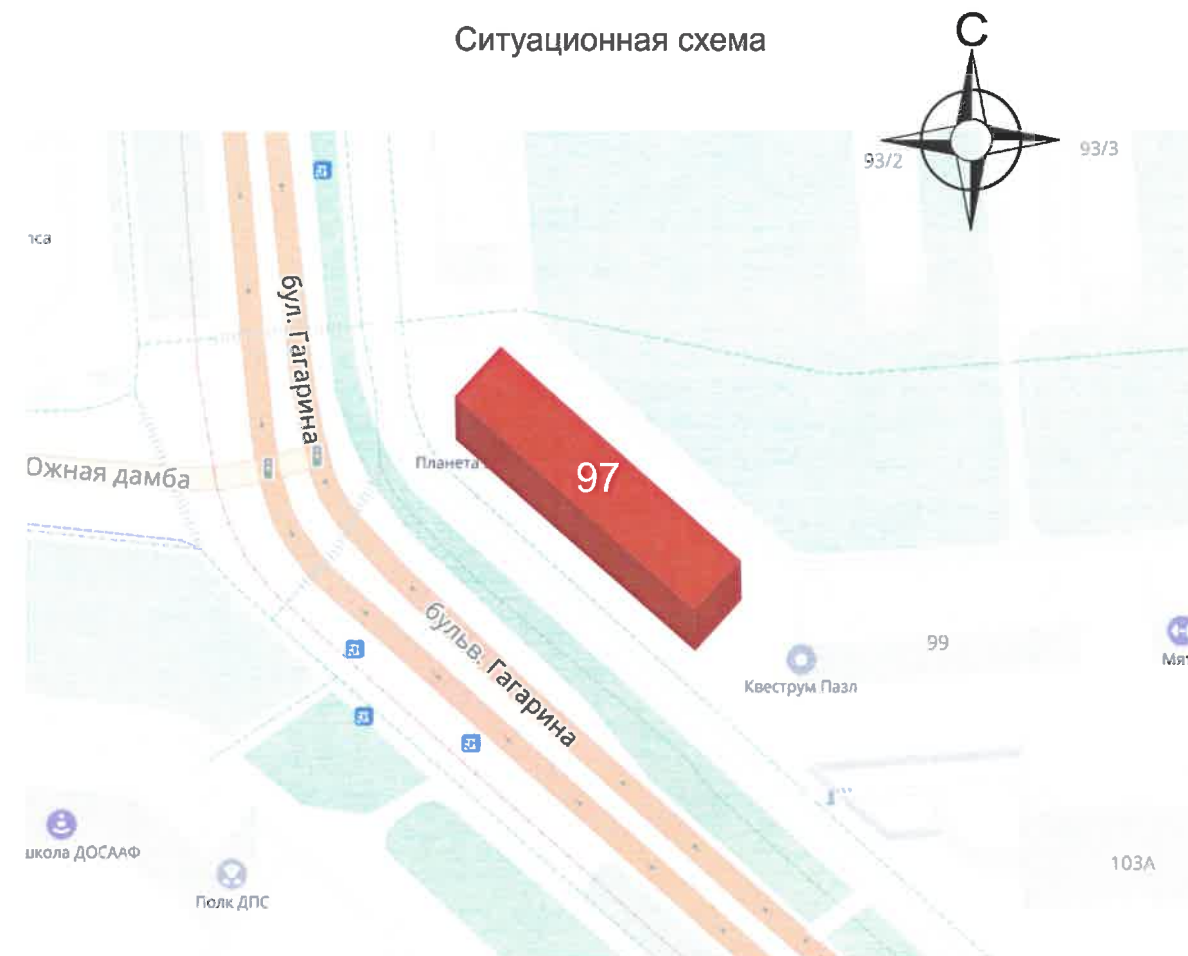
						№012/97			
						Колерный паспорт объекта капитального строительства бульвар Гагарина, № 97, Мотовилихинского района г. Перми			
Изм.	Кол.уч.	Лист	№док.	Подпись	Дата	Заказчик: ООО "Инвестфарм"	Стадия	Лист	Листов
							ОФ	1	9
						Общие данные		ПРК «УРА»	

Ситуационный план-схема жилого дома

Схема плана



Ситуационная схема



Ведомость ссылочных и прилагаемых документов

ОБОЗНАЧЕНИЕ	НАИМЕНОВАНИЕ	ПРИМЕЧАНИЕ
Постановление администрации г. Перми от 22.02.2017 №130	«Порядок и критерии согласования колерного паспорта, требований к содержанию колерного паспорта, формы колерного паспорта»	
Постановление администрации г. Перми от 25.10.2016 №958	«Об утверждении стандартных требований к вывескам. их размещение и эксплуатация»	

						№012/97			
						Колерный паспорт объекта капитального строительства бульвар Гагарина, № 97, Мотовилихинского района г. Перми			
Изм.	Кол.уч.	Лист	№док.	Подпись	Дата	Заказчик: ООО "Инвестфарм"	Стадия	Лист	Листов
Разраб.				Исаева Т. А.	05/19		ОФ	2	9
						Ситуационный план-схема		ПРК «УРА»	



Существующее состояние фасадов

Существующее состояние главного фасада



Существующее состояние главного фасада



Существующее состояние боковые фасады



Существующее состояние дворового фасада



						№012/97			
						Коперный паспорт объекта капитального строительства бульвар Гагарина, № 97, Мотовилихинского района г. Перми			
Изм.	Кол.уч.	Лист	№док.	Подпись	Дата	Заказчик: ООО "Инвестфарм"	Стадия	Лист	Листов
Разраб.		Исаева Т. А.		<i>[Signature]</i>	05/19		ОФ	3	9
						Существующее состояние фасадов (фотофиксация)	ПРК «УРА»		




Фасад в осях 1-2



ПРИМЕЧАНИЕ:

1. В случае, если наружные лестницы при дополнительно устроенных входах в общественные помещения здания выходят за границы предоставленного земельного участка и красные линии квартала, то устройство дополнительных или переустройство существующих входных групп требует получения разрешения в установленном порядке;

2. В случае устройства или переустройства (перепланировки, ремонта, реконструкции) помещений общественного назначения, их входных групп в обязательном порядке должны быть предусмотрены мероприятия по обеспечению доступности данных помещений для маломобильных групп населения, включая инвалидов, использующих кресла-коляски и собак-проводников (далее-МГН) в соответствии с требованиями СП 59.13330.2016 Свод правил. Доступность зданий и сооружений для маломобильных групп населения. Данный свод правил касается функционально-планировочных элементов зданий и сооружений, их участков или отдельных помещений, доступных для МГН (входные узлы, коммуникации, пути эвакуации, помещения и зоны обслуживания, а также их информационное и инженерное обустройство). В частности, лестницы при входах в общественные помещения должны дублироваться пандусами с уклоном не более 1:20 (5%) или иными средствами подъема (подъемные платформы, лифты и т.д.). Согласно вышеуказанному Своду правил наружные лестницы и пандусы должны иметь поручни с учетом технических требований к опорным стационарным устройствам по ГОСТ Р 51261; размеры входной площадки при открывании дверей наружу должны быть не менее 1,4 x 2,0 или 1,5 x 1,85; размеры входной площадки с пандусом не менее 2,2 x 2,2 м.

 - размещение стрит-арт объектов, арт объектов в цветовой гамме здания

СОГЛАСОВАНО  
1<sup>й</sup> заместитель начальника ДГА  
г. Перми - главный архитектор  
Д.Ю. Папшин  
13.05.19

						№012/97			
						Колерный паспорт объекта капитального строительства бульвар Гагарина, № 97, Мотовилихинского района г. Перми			
Изм.	Кол.уч.	Лист	Недок.	Подпись	Дата	Заказчик: ООО "Инвестфарм"	Стадия	Лист	Листов
							ОФ	4	9
						Фасад в осях 1-2	ПРК «УРА»		



Фасад в осях 2-1



ПРИМЕЧАНИЕ:

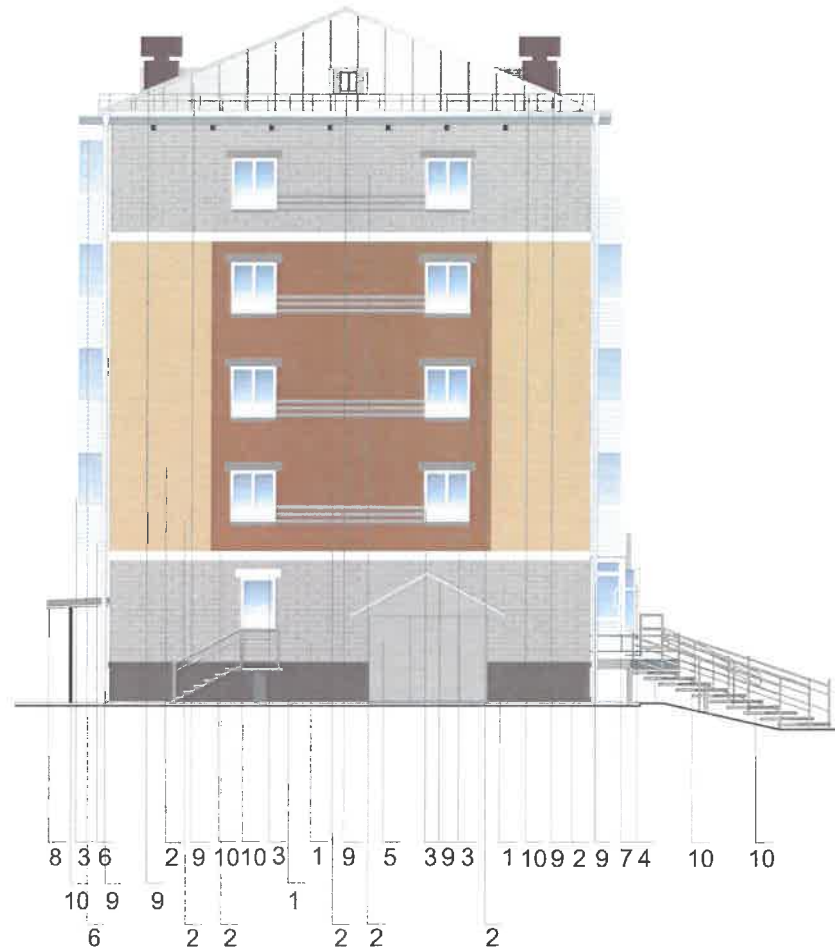
1. К дополнительному оборудованию относятся: наружные блоки систем вентиляции и кондиционирования, вентиляционные и водосточные трубы; антенны; видеокамеры наружного наблюдения; почтовые ящики; кабельные линии, пристенные электрощиты; флажки и так далее;
2. Размещение дополнительного оборудования, дополнительных элементов и устройств на фасадах объектов капитального строительства допускается при соблюдении следующих условий:
  - соответствие размещения дополнительного оборудования архитектурному решению фасадов, предусмотренному проектной документацией, в соответствии с которой осуществлено строительство (реконструкция) Объекта, с привязкой к единой (вертикальной, горизонтальной) системе осей фасадов;
  - единая горизонтальная ось - условная прямая линия. Определяется как половина расстояния между верхним и нижним архитектурным элементом (окна, наличники, карниз, фриз и другие), выделяющимся (западающим, выступающим) из плоскости стены;
  - единая вертикальная ось - условная прямая линия. Определяется как половина расстояния между границами одного архитектурного элемента (окна, двери, колонны) либо между двумя архитектурными элементами (окна, двери, колонны);
  - комплексное решение размещения оборудования - единое архитектурное и цветовое решение (в том числе размер, форма, материал);
  - размещение дополнительного оборудования на архитектурных деталях, элементах декора, поверхностях с ценной архитектурной отделкой, а также крепление, ведущее к повреждению архитектурных поверхностей, не допускаются;
3. Размещение флагодержателей на фасадах должно соответствовать требованиям п.1.9.7 Постановления администрации г.Перми от 22.02.2017 № 130;

 - Место допустимого размещения дополнительного оборудования

СОГЛАСОВАНО  
1<sup>й</sup> заместитель начальника ДГА  
г. Перми - главный архитектор  
Д.Ю. Лапшин  
*13.05.19* 2019 г.

						№012/97			
						Коперный паспорт объекта капитального строительства бульвар Гагарина, № 97, Мотовилихинского района г. Перми			
Изм.	Кол.уч.	Лист	Недок.	Подпись	Дата	Заказчик: ООО "Инвестфарм"	Стадия	Лист	Листов
Разраб.		Исаева Т. А.		<i>Исаева</i>	05/19		ОФ	5	9
						Фасад в осях 2-1	ПРК «УРА»		

Фасад в осях Б-А



Фасад в осях А-Б



В случае устройства или переустройства (перепланировки, ремонта, реконструкции) помещений общественного назначения, их входных групп в обязательном порядке предусмотреть мероприятия по обеспечению доступности данных помещений для маломобильных групп населения, включая инвалидов, использующих кресла-коляски и собак-проводников (далее-МГН) в соответствии с требованиями СП 59.13330.2016 Свод правил. Доступность зданий и сооружений для маломобильных групп населения, актуализированная редакция СНиП 35-01-2001. Данный свод правил касается функционально-планировочных элементов зданий и сооружений, их участков или отдельных помещений, доступных для МГН (входные узлы, коммуникации, пути эвакуации, помещения и зоны обслуживания, а также их информационное и инженерное обустройство), в частности, лестницы при входах в общественные помещения должны дублироваться пандусами с уклоном не более 1:20 (5%) или иными средствами подъема (подъемные платформы, лифты и т.д.). Согласно пунктам 5.1.2, 5.1.3 вышеуказанного свода правил наружные лестницы и пандусы должны иметь поручни с учетом технических требований к опорным стационарным устройствам по ГОСТ Р 51261; размеры входной площадки при открывании дверей наружу должны быть не менее 1,4 x 2,0 или 1,5 x 1,85; размеры входной площадки с пандусом не менее 2,2 x 2,2 м.

СОГЛАСОВАНО  
1<sup>й</sup> заместитель начальника ДГА  
г. Пермь - главный архитектор  
Д.Ю. Лапшин  
13.05.19

						№012/97			
						Колерный паспорт объекта капитального строительства бульвар Гагарина, № 97, Мотовилихинского района г. Пермь			
Изм.	Кол.уч.	Лист	Недок.	Подпись	Дата	Заказчик: ООО "Инвестфарм"	Стадия	Лист	Листов
Разраб.		Исаева Т. А.		<i>Исаева</i>	05/19		ОФ	6	9
						Боковые фасады. Фасад в осях Б-А Фасад в осях А-Б	ПРК «УРА»		



Размещение объектов городской информации  
Фасад в осях 1-2



Управление архитектуры и городского дизайна  
ЦГА администрации г.Перми  
СООТВЕТСТВУЕТ АРХИТЕКТУРНОМУ  
ОБЛИКУ ГОРОДА ПЕРМИ  
500MM  
Подпись: *Гришан*

Ведомость размещения рекламоносителей и городской информации

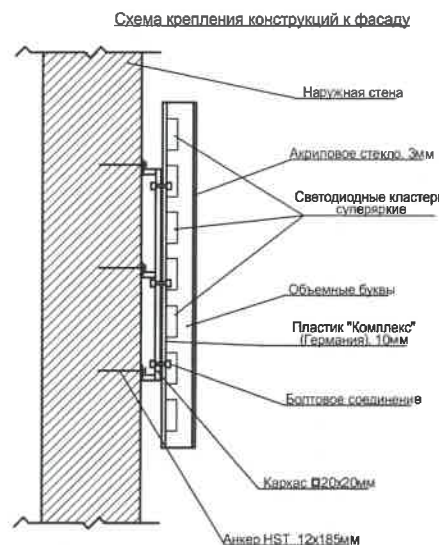
Поз.	Название, тип рекламы	Эталон цвета	Наличие подсветки
1	Объёмные буквы на стене (на направляющих в цвет фасада). Выполнены из металла, пластика, органического стекла	Фирменные цвета	Внутренняя подсветка
2	Объемно-плоскостные буквы / логотипы на козырьке здания (на направляющих в цвет фриза/козырька). Выполнены из металла, пластика, органического стекла	Фирменные цвета	При необходимости
3	Объемные буквы на балконе (на направляющих в цвет балкона). Выполнены из металла, пластика, органического стекла	Фон белый RAL 9003 информация фирменные цвета	Внутренняя, светодиодная
4	Знак адресации. Оргстекло, металл, пластик	Синий (№5005) Белый (№9003)	Внутренняя подсветка
5	Выклейка в виде текста и контурной информации до 30% на 1 остекления	Фирменные цвета	Без подсветки
6	Режимник. Пленочная аппликация на стекле. Металл, пластик, органического стекла	Фирменные цвета	Без подсветки

ПРИМЕЧАНИЕ:

- Единая горизонтальная ось - это условная прямая линия, относительно которой располагаются информационные конструкции. Месторасположение оси на фасаде определяется как половина расстояния между верхним и нижним архитектурным элементом (окна, наличники, карниз, фриз и др.), выделяющимся (западающим, выступающим) из плоскости стены;
- Размещение вывесок и рекламных конструкций должно осуществляться в границах места допустимого размещения объектов, установленных данным колерным паспортом;
- Размещение вывесок по отношению к друг к другу, их конфигурация и наполненность информацией должны с соответствовать Стандартным требованиям к вывескам, их размещению и эксплуатации, установленным и утвержденным Постановлением администрации города Перми от 25.10.2016 № 958;
- В случае, если планируемые к размещению вывески не соответствуют стандартам, установленным Постановлением, администрации города Перми от 25.10.2016 № 958, потребуется внесение изменений в настоящий колерный паспорт;
- Размещение рекламных конструкций производится на основании отдельного разрешения в соответствии с требованиями Решения Пермской городской Думы от 27.01.2009 № 11 «Об утверждении Положения о порядке установки и эксплуатации рекламных конструкций на территории города Перми»;
- Габариты одиночных табличек (400x600 или 500x720мм), их уровень установки должен быть одинаковым у каждой входной группы;
- Вид вывесок в ночное время (проект подсветки) разрабатывается отдельно;
- Узлы крепления конструкций к фасаду разрабатываются отдельным рабочим проектом.
- Размещение вывесок, перекрывающих оконные проемы, а также расположенных на балконах зданий и сооружений должно быть согласовано с собственниками помещений, к которым относится балкон и данный оконный проем.

Условные обозначения

- ось размещения объектов городской информации, вывесок
- место возможного размещения вывесок в виде объемных букв на направляющих без подложки
- место возможного размещения выклеек в виде текста и контурной информации



						№012/97			
						Колерный паспорт объекта капитального строительства бульвар Гагарина, № 97, Мотовилихинского района г. Перми			
Изм.	Кол.уч.	Лист	№ док.	Подпись	Дата	Заказчик: ООО "Инвестфарм"	Стадия	Лист	Листов
Разраб.		Исаева Т. А.		<i>Исаева</i>	05/19		ОФ	7	9
						Размещение объектов городской информации	ПРК «УРА»		



Размещение объектов городской информации  
Фасад в осях А-Б

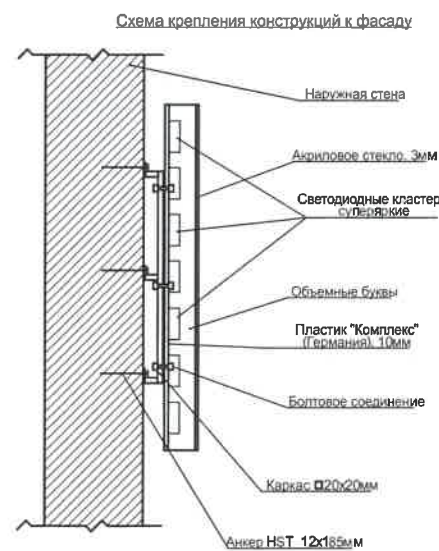


Управление архитектуры и городского дизайна  
ДГА администрации г.Перми  
СООТВЕТСТВУЕТ АРХИТЕКТУРНОМУ  
ОБЛИКУ ГОРОДА ПЕРМИ  
«13» июля 19  
Бресано С.А. Подпись

**АПТЕКА 24** 500мм

ПРИМЕЧАНИЕ:

1. Единая горизонтальная ось - это условная прямая линия, относительно которой располагаются информационные конструкции. Месторасположение оси на фасаде определяется как половина расстояния между верхним и нижним архитектурным элементом (окна, наличники, карниз, фриз и др.), выделяющимся (западающим, выступающим) из плоскости стены;
2. Размещение вывесок и рекламных конструкций должно осуществляться в границах места допустимого размещения объектов, установленных данным колерным паспортом;
3. Размещение вывесок по отношению к друг к другу, их конфигурация и наполненность информацией должны с соответствовать Стандартным требованиям к вывескам, их размещению и эксплуатации, установленным и утвержденным Постановлением администрации города Перми от 25.10.2016 № 958;
4. В случае, если планируемые к размещению вывески не соответствуют стандартам, установленным Постановлением администрации города Перми от 25.10.2016 № 958, потребуется внесение изменений в настоящий колерный паспорт;
5. Размещение рекламных конструкций производится на основании отдельного разрешения в соответствии с требованиями Решения Пермской городской Думы от 27.01.2009 № 11 «Об утверждении Положения о порядке установки и эксплуатации рекламных конструкций на территории города Перми»;
6. Габариты одиночных табличек (400x600 или 500x720мм), их уровень установки должен быть одинаковым у каждой входной группы;
7. Вид вывесок в ночное время (проект подсветки) разрабатывается отдельно;
8. Узлы крепления конструкций к фасаду разрабатываются отдельным рабочим проектом.
9. Размещение вывесок, перекрывающих оконные проемы, а также расположенных на балконах зданий и сооружений должно быть согласовано с собственниками помещений, к которым относится балкон и данный оконный проем.



Ведомость размещения рекламоносителей и городской информации

Поз.	Название, тип рекламы	Эталон цвета	Наличие подсветки
1	Объемные буквы и/или логотипы на направляющих в цвет фасада. Высота букв - 500мм, не более трети высоты фриза. Оргстекло, металл, пластик.	Фирменные цвета	Внутренняя подсветка
2	Объемно-плоскостные буквы / или логотипы, основа металлическая рама в цвет фасада. Выполнены из оргстекла, металла, пластика	Фирменные цвета	При необходимости
3	Вывеска-табличка (режимник) модульных габаритов Оргстекло металл пластик аппликация полноцветная печать фрезеровка	Фирменные цвета	При необходимости
4	Знак адресации. Оргстекло, металл, пластик	Синий (№5005) Белый (№9003)	Внутренняя подсветка
5	Выклейка в виде текста и контурной информации до 30% на 1 остекления	Фирменные цвета	Без подсветки

Условные обозначения

- ось размещения объектов городской информации, вывесок
- место возможного размещения вывесок в виде объемных букв на направляющих без подложки
- место возможного размещения выклеек в виде текста и контурной информации

						№012/97			
						Колерный паспорт объекта капитального строительства бульвар Гагарина, № 97, Мотовилихинского района г. Перми			
Изм.	Кол.уч.	Лист	№док.	Подпись	Дата	Заказчик: ООО "Инвестфарм"	Стадия	Лист	Листов
Разраб.		Исаева Т. А.		<i>[Signature]</i>	05/19		ОФ	8	9
						Размещение объектов городской информации	ПРК «УРА»		

Позиция согласно ведомости отделки фасадов	Координаты цвета в RAL	C:	32	RAL 7048
		M:	32	
		Y:	39	
		K:	27	
		R:	136	
		G:	129	
1,2,5,7,8		B:	117	

Позиция согласно ведомости отделки фасадов	Координаты цвета в RAL	C:	8	RAL 9023
		M:	6	
		Y:	6	
		K:	57	
		R:	126	
		G:	129	
7,8,10		B:	130	

Позиция согласно ведомости отделки фасадов	Координаты цвета в RAL	C:	40	RAL 8025
		M:	50	
		Y:	60	
		K:	40	
		R:	117	
		G:	92	
1		B:	73	

Позиция согласно ведомости отделки фасадов	Координаты цвета в RAL	C:	16	RAL 060 50 50
		M:	53	
		Y:	79	
		K:	24	
		R:	176	
		G:	110	
2		B:	55	

Позиция согласно ведомости отделки фасадов	Координаты цвета в RAL	C:	0	RAL 9003
		M:	0	
		Y:	0	
		K:	0	
		R:	244	
		G:	248	
2,3,4,6,7		B:	244	

Позиция согласно ведомости отделки фасадов	Координаты цвета в RAL	C:	0	RAL 1002
		M:	20	
		Y:	60	
		K:	10	
		R:	210	
		G:	183	
2		B:	115	

Позиция согласно ведомости отделки фасадов	Координаты цвета в RAL	C:	0	RAL 9006
		M:	0	
		Y:	0	
		K:	40	
		R:	165	
		G:	168	
9		B:	166	

Позиция согласно ведомости отделки фасадов	Координаты цвета в RAL	C:	100	RAL 8022
		M:	100	
		Y:	80	
		K:	95	
		R:	33	
		G:	31	
4,7,10		B:	32	

СОГЛАСОВАНО  
 1-й заместитель начальника ДГА  
 г. Перми - главный архитектор  
 Д.Ю. Лапшин  
 13.05.2019 г.

1. Данный лист смотреть с л.1

2. Кординаты цветов приведены с сайта [colorscheme.ru](http://colorscheme.ru)

						№012/97			
						Колерный паспорт объекта капитального строительства бульвар Гагарина, № 97, Мотовилихинского района г. Перми			
Изм.	Кол.уч.	Лист	Недок.	Подпись	Дата	Заказчик: ООО "Инвестфарм"	Стадия	Лист	Листов
Разраб.		Исаева Т. А.		<i>Исаева</i>	05/19		ОФ	9	9
						Эталоны колеров	ПРК «УРА»		